

**Zeitschrift:** Schweizer Ingenieur und Architekt  
**Herausgeber:** Verlags-AG der akademischen technischen Vereine  
**Band:** 101 (1983)  
**Heft:** 18

## **Werbung**

### **Nutzungsbedingungen**

Die ETH-Bibliothek ist die Anbieterin der digitalisierten Zeitschriften auf E-Periodica. Sie besitzt keine Urheberrechte an den Zeitschriften und ist nicht verantwortlich für deren Inhalte. Die Rechte liegen in der Regel bei den Herausgebern beziehungsweise den externen Rechteinhabern. Das Veröffentlichen von Bildern in Print- und Online-Publikationen sowie auf Social Media-Kanälen oder Webseiten ist nur mit vorheriger Genehmigung der Rechteinhaber erlaubt. [Mehr erfahren](#)

### **Conditions d'utilisation**

L'ETH Library est le fournisseur des revues numérisées. Elle ne détient aucun droit d'auteur sur les revues et n'est pas responsable de leur contenu. En règle générale, les droits sont détenus par les éditeurs ou les détenteurs de droits externes. La reproduction d'images dans des publications imprimées ou en ligne ainsi que sur des canaux de médias sociaux ou des sites web n'est autorisée qu'avec l'accord préalable des détenteurs des droits. [En savoir plus](#)

### **Terms of use**

The ETH Library is the provider of the digitised journals. It does not own any copyrights to the journals and is not responsible for their content. The rights usually lie with the publishers or the external rights holders. Publishing images in print and online publications, as well as on social media channels or websites, is only permitted with the prior consent of the rights holders. [Find out more](#)

**Download PDF:** 22.02.2026

**ETH-Bibliothek Zürich, E-Periodica, <https://www.e-periodica.ch>**

# Vorfabrizierte Betonhallen nach Mass



Diese Fabrikationshalle wurde nach den Vorstellungen und Wünschen des Bauherrn mit vorfabrizierten Betonelementen geplant. Wir haben sie in 14 Tagen montiert. Betonhallen sind solide und sichern der Bauherrschaft eine hohe Wertbeständigkeit.

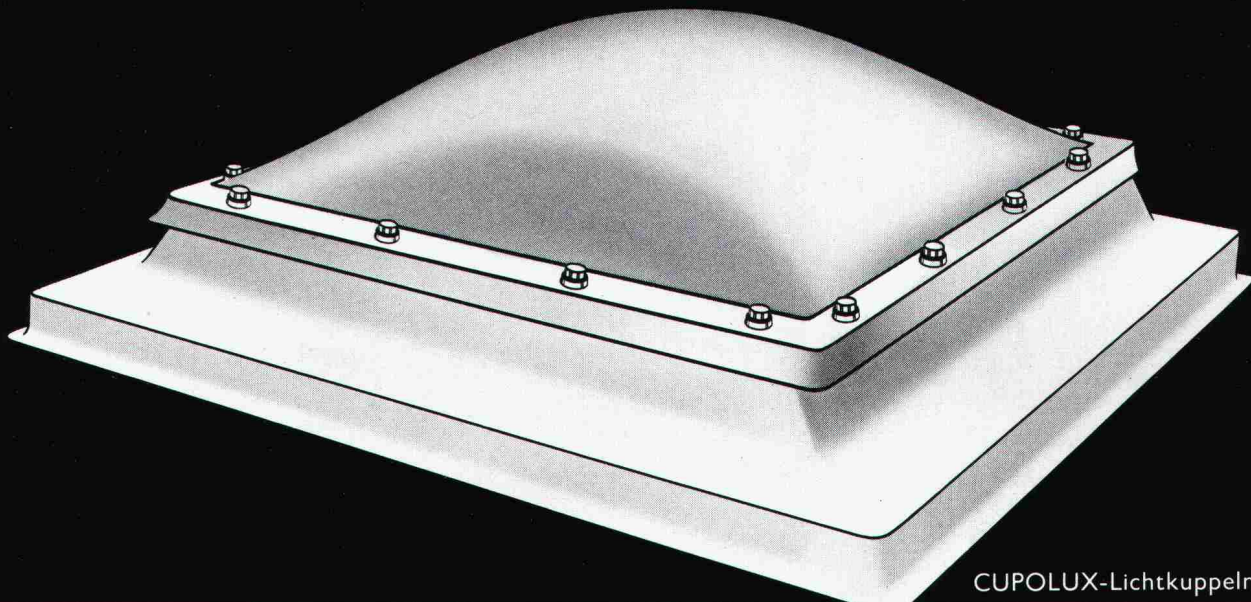


Einige weitere Vorteile unserer vorfabrizierten Betonhallen:

- Sie sind dauerhaft und wartungsfrei, dank hochwertigem und unter ständiger Qualitätskontrolle hergestelltem Werksbeton. Dadurch vermeiden Sie kostspielige Unterhaltsarbeiten, also viele Umräume und Kosten.
- Sie haben eine kurze Bauzeit, da die Bauteile witterungsunabhängig und unter günstigen Herstellungsbedingungen in unseren Werkhallen angefertigt werden. Das garantiert Ihnen einen gesicherten Bezugstermin.
- Sie eignen sich für jede Grundrissform. Deswegen erreichen wir hinsichtlich der Nutzung immer eine wirtschaftliche Lösung.

Fortschrittliche Bauherren bevorzugen unsere vorfabrizierten Betonhallen weil sie sich bewährt haben. Verlangen Sie unsere Mitarbeit schon bei der Planung. Sie haben in uns einen kompetenten Partner, der die Garantie für Qualität, Kosten und Termine übernimmt.

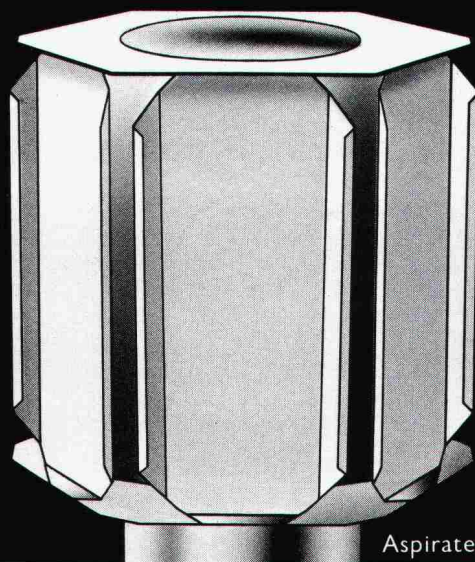




CUPOLUX-Lichtkuppeln



CUPOLUX-Lichtbänder



Aspirateurs SCHERRER

## DIE 3 TOP-GESETZTEN

Experimente lohnen sich nicht. Setzen Sie deshalb konsequent auf diese ausgereiften, tausendfach bewährten Produkte und auf den Partner mit der grössten Erfahrung.

**CUPOLUX:** Seit über 25 Jahren der Inbegriff für Lichtkuppeln und Lichtbänder. Für Neubauten und Sanierungen die dauerhafte Problemlösung. Achten Sie unbedingt auf die geschützte Marke CUPOLUX. **«Aspirateurs SCHERRER»:** Der statische Entlüfter ohne bewegliche Teile. In Industrie und Gewerbe ebenso bewährt wie als tadelloser Cheminée-Hut im Privathaus.



Jakob Scherrer Söhne AG  
Allmendstrasse 7 8059 Zürich 2  
Telefon 01 202 79 80  
Bau- und Apparatespenglerei  
CUPOLUX-Lichtkuppeln  
CUPOLUX-Lichtbänder



# Ein klarer Vertrauensbeweis:

## **Braas Betonziegel** seit Jahrzehnten in der **Schweiz bewährt.**



Vom Blatt, das sich der Urmensch bei Regen über den Kopf hielt, bis zur heutigen Bedachung hat sich vieles geändert. Geblieben ist eigentlich nur die Aufgabe des Daches. Es soll schützen und der Bewohner soll sich darunter sicher und geborgen fühlen.

Diese Aufgabe übernimmt seit Jahren in erster Linie das Ziegeldach. Das geneigte Dach mit ausreichend bemessenem Vordach schützt die Behausungen gegen Witterungseinflüsse. Das Mauerwerk und die Fenster bleiben trocken und sauber.

Dazu kommt, dass der Ziegel in seiner Anwendung sehr vielseitig ist. Er ist stark und stabil und eignet sich für jede Dachform.

### **Braas Betonziegel**

Diese Ziegel werden aus hochwertigem Beton hergestellt. Sie sind wirtschaftlich, rasch zu verlegen und werden gerne als Gestaltungselement eingesetzt. Die verschiedenen Formen und Farben passen sich jeder Architektur an. Die Braas Betonziegel sind frostsicher und dienen jahrzehntelang als sicheres Dach. Ihre Breite von 30 cm und die variable Decklänge (bis max. 34 cm) ermöglichen ein problemloses Umdecken ohne neue Lattung. Sein m<sup>2</sup>-Gewicht entspricht ungefähr demjenigen des Tonziegels.

**Mit Braas Betonziegel wohnen Sie sicher unter einem Dach.**

### **Braas Pfannenziegel**

Dieser Ziegel wird mit glatter (FP) oder besandeter (FP-S) Oberfläche hergestellt. Seine traditionelle Form kommt am ehesten dort zur Anwendung, wo ein (ursprüngliches) Ziegeldach vorgesehen ist. Der besandete Ziegel eignet sich besonders für Höhenlagen über 800 m, da er wirksam das Abgleiten von Schnee verhindert. Farben: d'grau, braun, schiefergrau.



### **Braas Flachziegel (RF)**

Dieser Ziegel ergibt eine ruhige, die Horizontale betonende Dachfläche. Er eignet sich gut für einen etwas nonkonformen Baustil. Farben: dunkelgrau, braun.

### **Braas Römer-Pfanne**

Dieser Ziegel erinnert an die Dächer des Südens. In ihm vereint sich Rustikales mit Romantischem. Er war Jahrhunderte hindurch Massstab für Kultur, Stilempfinden und Ästhetik. Wir lassen die Tradition in der Römer-Pfanne weiterleben. Farben: rot, antik und auf Anfrage auch granit.



## **Braas Betonziegel** *- bewährt seit Jahrzehnten*

**Zürcher Ziegeleien**  
Postfach, 8021 Zürich  
Telefon 01/468 2111

**J. Schmidheiny & Co. AG**  
Postfach, 9001 St. Gallen  
Telefon 071/22 32 62

**Verkaufsstelle GOZ Aargau**  
Postfach, 5001 Aarau  
Telefon 064/2215 88

**Keller AG Ziegeleien**  
8422 Pfungen  
Telefon 052/3110 21

**Baustoffe AG Chur**  
Postfach, 7001 Chur  
Telefon 081/24 46 46

**Sergio Merotto**  
6951 Lugaggia  
Telefon 091/91 34 32

**Zentralschweiz:**  
**Kurt Gschwend**  
**Zürcher Ziegeleien**

Verkaufsbüro und Lager  
Ziegelei Inwil, 6034 Inwil  
Telefon 041/89 17 77

**Keller AG Ziegeleien**  
3053 Münchenbuchsee  
Telefon 031/86 11 68



# Elektro- Flachheizspeicher elcalor



**Elcalor beweist, dass ausgereifte Technik  
auch schön sein kann.**

Hohe Wirtschaftlichkeit  
dank einfacher Montage und niedrigen  
Betriebskosten.

Hundertprozentige Nutzung der zugeführten  
Energie.

Voll in das Gerät integrierter Raumthermostat  
für die exakte Steuerung der Wärmeabgabe.

Echte Schweizer Qualität.

## COUPON

Senden Sie uns bitte Unterlagen über den **ELCALOR-Flachheizspeicher**

Name

Adresse

PLZ/Ort

JA

Einsenden an: **ELCALOR-Infodienst, 5001 Aarau, 064-25 33 88**

**Über 40 Service- und Beratungsstellen  
in der ganzen Schweiz.**

## Warum gerade GRUNDFOS Pumpen?

### GRUNDFOS Grund 1: **Die Qualität.**

Alle GRUNDFOS Pumpen sind aus Chrom-Nickel-Stahl. Ein Qualitätsvorteil, der für sich zählt – und für Sie.

### GRUNDFOS Grund 2: **Die Erfahrung.**

Die Erfahrung von jährlich über 3 Mio. gebauten Pumpen kommt auch Ihnen zugute.

### GRUNDFOS Grund 3: **Der Service.**

Der prompte GRUNDFOS Service steht Ihnen in der ganzen Schweiz zur Verfügung. Von Zürich, Bern oder Lausanne aus, sind wir rasch bei Ihnen.

### GRUNDFOS Grund 4: **Überall auf der Welt.**

Profitieren Sie vom weltweiten Know-How aus über 80 Ländern der Welt.

### GRUNDFOS Grund 5: **Der Preis.**

GRUNDFOS Pumpen gibt es zu einem Preis, für den Sie nicht einmal jede herkömmliche Pumpe vergleichbarer Leistung bekommen.



### **Ein Beispiel:**

Druckwasser-Automaten  
für alle Anschlussarten  
in folgendem  
Leistungsbereich  
pro Einheit:  
Fördermenge  
2 bis 70 m³/h  
Druckerhöhung  
von 2 bis 20 bar

BE: Militärstrasse 10  
3014 Bern  
Tel. 031-41 13 71

ZH: Industriest. 31  
8305 Dietlikon  
Tel. 01-833 33 77  
Telex 59 828

VD: Route de la  
Conversion 107  
1095 Lutry  
Tel. 021-39 31 13

GRUNDFOS PUMPEN AG

**GRUNDFOS®**  
...die richtige Pumpe



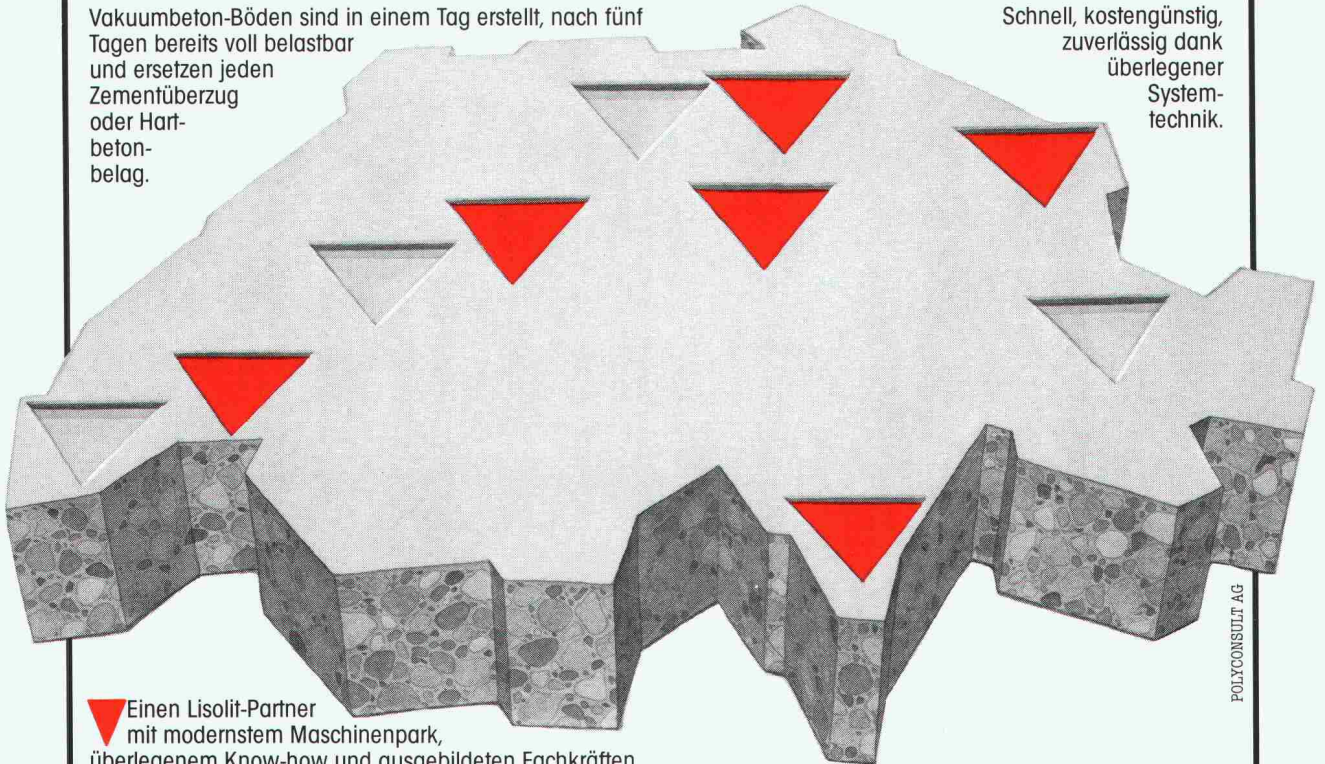


# LISOLIT<sup>®</sup>

## Vakuumbeton für bessere Industrie-Böden

Vakuumbeton-Böden sind in einem Tag erstellt, nach fünf Tagen bereits voll belastbar und ersetzen jeden Zementüberzug oder Hartbetonbelag.

Schnell, kostengünstig,  
zuverlässig dank  
überlegener  
System-  
technik.



POLYCONSULT AG

Ein Lisolit-Partner  
mit modernstem Maschinenpark,  
überlegenem Know-how und ausgebildeten Fachkräften  
finden Sie auch in Ihrer Nähe:

- 1003 Lausanne G. Tonello SA, rue de Genève 79, Tel. 021/24 22 58
- 3123 Belp LISOLIT AG, Mühlestr. 4, Tel. 031/81 44 11
- 6048 Horw LIMASOL AG, Allmendstr. 24, Tel. 041/42 25 51
- 8953 Dietikon Jean Schmid Unterlagsböden AG, Badenerstr. 13, Tel. 01/740 40 01
- 6904 Lugano Calcetra SA, Casella Postale 27, Tel. 091/51 00 54
- 9403 Goldach BEVAC-Vakuumbeton AG, Rietbergstr. 53, Tel. 071/41 46 43

An den folgenden Orten finden Sie schon bald einen  
LISOLIT-Partner: Genf, Fribourg, Aarau, Chur

# LISOLIT<sup>®</sup>

## Systemtechnik für Vakuumbeton

Lisolit AG, CH-3123 Belp

## Der Weg zur Sicherheit führt über

### SILIDUR

z. B. mit den

- «Siliflexa»-Platten
- «Siliflexa»-Einfassungen
- Fallschutz-Platten

# Silidur



STEINER SILIDUR AG 8450 ANDELFINGEN TEL. 052 / 41 10 21

Silidur



# Ihr Isolations-Problem nehmen wir genau unter die Lupe.

Ganz gleich, ob es um die Isolation von Wänden, Dächern, Kellerdecken oder allgemein um Wärmedämmung geht, unsere Arbeit beginnt immer mit einer fachkundigen Beratung. Mit objektgerechten Lösungsvorschlägen und Wirtschaftlichkeits-Überlegungen. Und dazu ein übersichtliches, seriöses Angebot. Von Fachleuten erarbeitet und für Sie ganz kostenlos und unverbindlich.

Und für eine solide Ausführung bürgt unser Name.



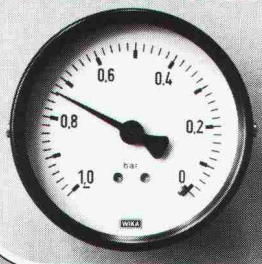
...betonieren



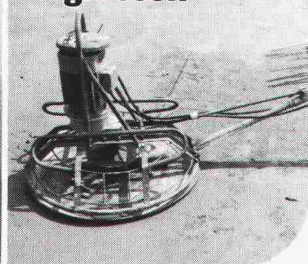
...planziehen



...vakuumieren



...glätten



## Vakuum-Beton

Vakuum-Beton in aller Welt haben TREMIX® zum Marktleader gemacht  
Seit 15 Jahren an Millionen m<sup>2</sup> weltweit erprobt, davon einige 100 000 m<sup>2</sup> in der Schweiz

- Beratung durch geschultes Fachpersonal
- Prüfzeugnisse aller namhaften Institute
- Verlangen Sie unsere ausführliche Dokumentation

# TREMIX

Tel. 045 - 21 53 33

Betontechnik AG 6210 Sursee

## Grundwasser-absenkung

Filterbrunnen  
Wellpointanlagen

KleinfILTERbrunnen  
Vakuumanlagen

# BLESS

Technische  
Beratung/Bau-  
ausführung:  
Neugutstr. 52, 8600 Dübendorf

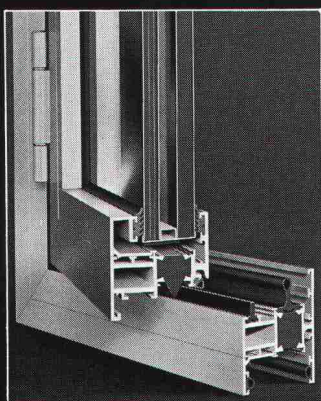
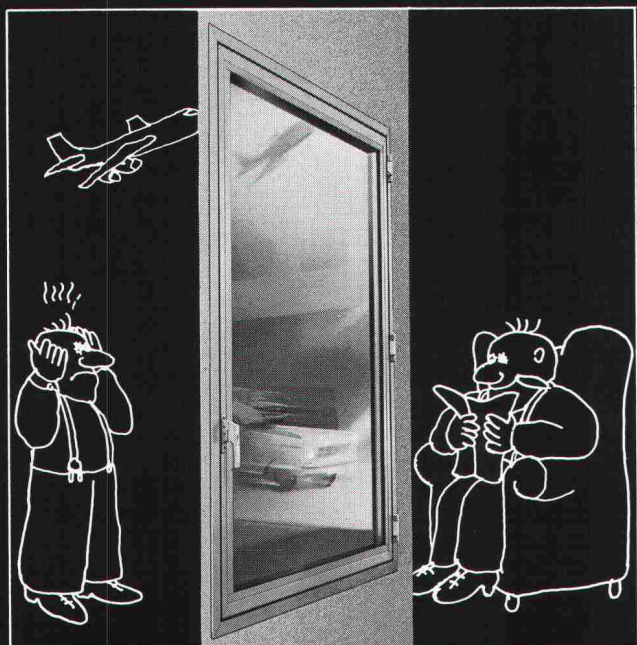
Bauunternehmung AG Tel. 01/8210085  
Zürich - Dübendorf - Aarau - Chur - Grenchen - St. Gallen





# LÄRM

kein Problem, dank dem  
**umweltfreundlichen** vollisolierten  
**hädlich-Schalldämmfenster**  
Modell ALSEC-HZ 65·SD  
mit den maximalen Prüfergebnissen



Verlangen  
Sie den  
ausführlichen  
Prospekt  
und techn.  
Beratung  
bei

 **hädlich ag**

Metallbau, HZ-Konstruktionen,  
Profilpresswerk

8047 Zürich, Freilagerstrasse 29  
Telefon 01·52 12 52

## Da passt eins zum andern: der TRIACOM-TCS- Oel/Gas-Kessel zum temperatur- gesteuerten Boiler!



...der  
**sparsame  
und umwelt-  
freundliche  
TCS-Oel/Gas-  
Stahlkessel.**

Nennleistungen der  
TCS-Typenreihe  
von 25-52 kW.

Kesselautomatik  
eingebaute, trockene  
Brennkammer  
Rundum-Isolation

...der  
**wirtschaftliche  
CS-Boiler.**

Warmwasserleistungen  
der CS-Typenreihe  
von 600-1100 l/h (45 °C)

Boilerautomatik für separat  
steuerbare Warmwasser-  
temperatur.

Die hochwertigen Oel/  
Gas-Kessel TCO (ohne Brauch-  
wasserbereitung), Brauchwarmwasserspeicher CS, Wechsel-  
brandkessel WKB, Festbrennstoffkessel HK, Wärmetauscher  
TCU, TRIACOM-Mischer, -Verteiler und -Regler sind die  
Elemente, die das TRIACOM-  
Baukastensystem komplettieren.

**TRIACOM**  
**Zentralheizungselemente**  
**die sparsamen Schweizer**

TRIACOM-Geräte werden von **Stücklin**, dem erfahrenen  
Spezialisten für Heizungstechnik gebaut und von sachkun-  
digen Technikern und Servicefachleuten betreut.

**Stücklin & Cie AG, Heizungstechnik,**  
**4414 Füllinsdorf, Telefon 061/94 36 22.**



### TRIACOM INFORMATIONSCOUPON

Senden Sie uns:

- ☐ die allgemeinen  
TRIACOM-Unterlagen
- ☐ die detaillierte  
TRIACOM-Arbeitsmappe  
für den Installateur
- ☐ Preise/Konditionen  
für Installateure

Firma \_\_\_\_\_

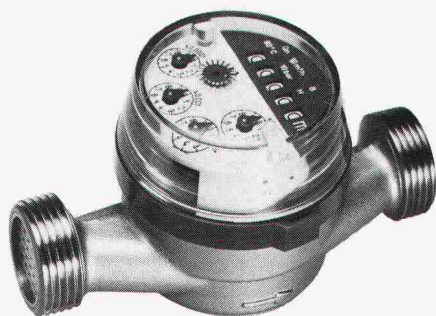
Strasse, Nr. \_\_\_\_\_

PLZ, Ort \_\_\_\_\_

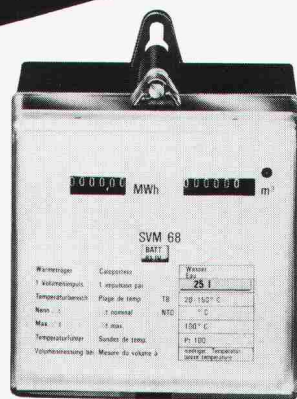
Tel. Nr. \_\_\_\_\_



# Zähler für Heizkostenberechnung in Einzelwohnungen und Häusern



**Warmwasserzähler UNICO**  
Keine Verkalkung: Zählwerk durch Messingplatte abgetrennt. Für waagrechten und senkrechten Einbau. Anschluss  $\frac{1}{2}$ " oder  $\frac{3}{4}$ ".



**Wärmezähler SVM 68**  
für Heizkostenberechnung. Batterie- und Netzbetrieb. Für Anschluss auf Wasserzähler senkrecht und waagrecht. Nennweiten 15-400 mm.



**Ölzähler HZ 4**  
Einbau an alle Brennerfabrikate. In Druckleitung zwischen Brenner und Düse. Messbereich 1-50 l/h, Genauigkeit 1%.

**WFA**  
**GW**

Wassermessfabrik AG Zürich  
Griesenweg 26, 8037 Zürich  
Tel. 01/44 47 48

Gas- und Wassermessfabrik AG  
Obergrundstr. 119  
6002 Luzern  
Tel. 041/41 24 24

## FIXIT-THERM: Ein Wärmedämmsystem mit überzeugenden Vorteilen!

Diffusionsoffener Aufbau garantiert Kondensationsfreiheit und damit auch grosse Zeiteinsparung, weil FIXIT-Therm unabhängig von der Bauaustrocknung in den Baufortschritt eingeplant werden kann.

Optimale Wärmedämmung erreichen Sie je nach Wandaufbau schon mit einer Auftragsstärke von 6-8 cm.

Nahtlos Energiesparen, weil Sie mit Fixit-Therm naht- und fugenlos arbeiten. Wärmebrücken als Energiefresser werden vermieden.

Mineralische Bindemittelbasis gewährleistet eine problemlose Applikation und eine gute Widerstandskraft gegen mechanische Beschädigungen.

HANIEL

### FIXIT-THERM Info Coupon

Einsenden an Haniel Baustoffe AG,  
Postfach, 4002 Basel

Firma \_\_\_\_\_

Strasse \_\_\_\_\_

PLZ/Ort \_\_\_\_\_

«FIXIT-THERM,  
da bringt mich  
keiner mehr ins  
Schwitzen!»

**FIXIT**

Damit es haut mit der Haushaut

HANIEL Baustoffe AG  
St. Alban-Anlage 38, 4002 Basel  
Beratung und Verkauf Weiach  
Telefon 01/858 26 61



# isolit Kamin

**Das bewährte keramische Kamin für alle Öl-, Gas-, Holz- und Kohlefeuerungen, Cheminées und Einzelöfen.**

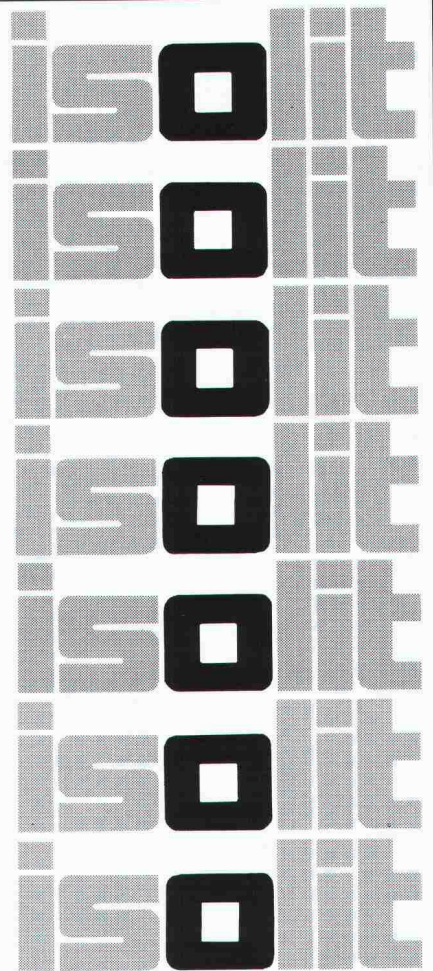
Wir beraten Sie unverbindlich, wie mit dem Isolit-Kamin und einem modernen Heizkessel mit niedriger Abgastemperatur Energie gespart werden kann.

Die genaue Kaminberechnung wird von uns kostenlos durchgeführt.

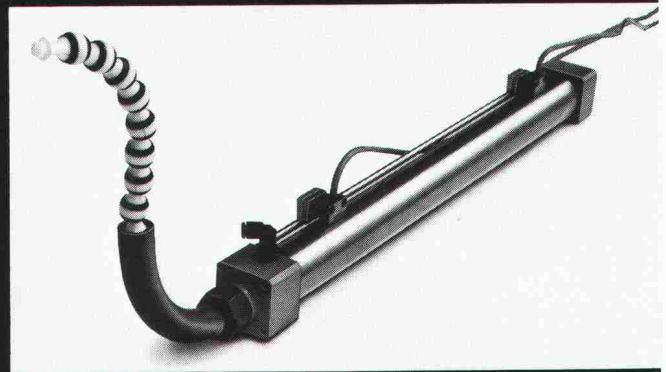
Viele Baumaterialhändler führen unsere Isolit-Kaminelemente am Lager.

## Kamin-Werk Allschwil

4123 Allschwil 1 Telefon 061 630552



**DREIDIMENSIONAL  
IN DIE ZUKUNFT**



Die dreidimensionale Bewegungstechnik erschliesst alle Dimensionen. Der Pneumatik-Zylinder mit der dreidimensionalen beweglichen Kolbenstange bietet jetzt Lösungen an, die bis heute undenkbar waren.

### Einsatzmöglichkeiten:

Maschinenbau, Bauwesen, Fördertechnik, Lebensmittelbranche, Chemie usw.

Kommen Sie mit Ihrem Problem zu uns; wir finden eine nutzbringende und kostenreduzierende 3D-Lösung für Sie.

**FERAMATIC AG** 

3D-Bewegungstechnik  
8635 Dürnten, Edikerstrasse 16, Telefon 055 317580

### Vorteile:

- Kraftübertragung auf eine beliebig gekrümmte Linie möglich
- Platzierung/Einbau der Zylinder beliebig
- mehrere Kraftabgriffe möglich

**FERAMATIC AG, 8635 Dürnten**

Ich bitte um Zustellung von Informationsmaterial über 3D-Zylinder

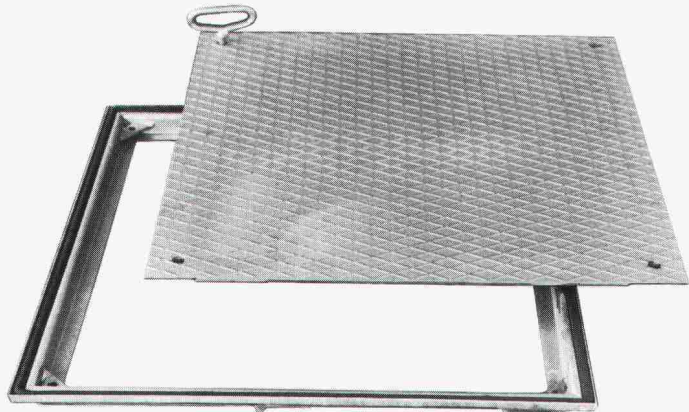
Name	Firma
Ort	Strasse

SIA

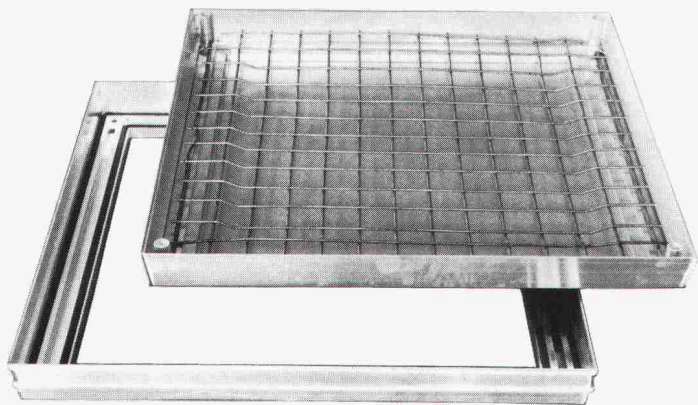


# FI-Schachtabdeckungen

aus ALUMINIUM und  
verzinktem Eisenblech



Modell Riffelblech



Modell mit wählbarer Oberfläche

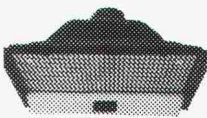
Schachtabdeckungen mit wählbarer Oberfläche oder Riffelblechdeckel. Formsön, leicht und preiswert. Normalausführung und wasserdicht. Begehrbar und befahrbar bis 400 kN Prüfkraft. Reihenabdeckungen.

Verlangen Sie Unterlagen bei:

**WERNER MAAG AG**  
Zeltweg 44, 8032 Zürich

Telefon 01/251 75 80/81 - Telex 58675

Mit 650 m<sup>3</sup>/h  
Abluftleistung die



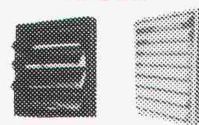
## ANSOLUX EKH

Einbauhaube für höchste Ansprüche. Leise. 220 V, 240 W, stufengeschaltet 650 m<sup>3</sup>/h, 35 mm WS. Leuchtband. 55 und 90 cm breit. Ab Fr. 845.-

**ANSOLUX!** **ANSOLUX** - die beste Dampfzughaube

**ANSON AG 01/46140 80**  
8055 Zürich Friesenbergstr. 108

## ANSON



- Lüftungsgitter
- Klappen
- Mauerkasten

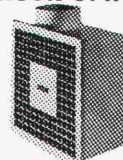
sehr preisgünstig. Lüftungsgitter ab Fr. 6.40. Automatische Klappen weiss, grau oder braun ab Fr. 12.50

Mauerkasten Fr. 47.50

Lüftungs-, Sanitär-, Elektrofachgeschäfte und

**ANSON AG 01/46140 80**  
8055 Zürich Friesenbergstr. 108

## ANSON UPR 133



Bad/WC-Ventilator radial mit hoher Druckleistung. Putzbündig. Rückstauklappe. Sehr leise. Für Mehrfamilienhäuser. 130 m<sup>3</sup>/h, 24 mm WS. 220 V, 35 W.

Ab Fr. 295.-

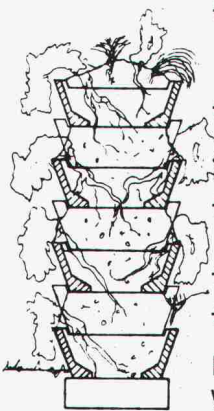
Lüftungs-, Sanitär-, Elektrofachgeschäfte und

**ANSON AG 01/46140 80**  
8055 Zürich Friesenbergstr. 108



# SILENCER

Die begrünbare Lärmschutzwand  
als ideale Umweltgestaltung



- \* Mit Pflanzen als Filter gegen Luftverschmutzung!

- \* Integriert sich vorzüglich in die Landschaft!

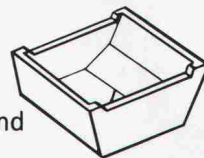
- \* Schallabsorbierend 10 dB (A)!

- \* Platzsparend!

- \* Kostengünstig!

Rufen Sie uns unverbindlich an.  
Wir beraten Sie gerne.

**heinzmann** SYSTEM  
+ patentiert

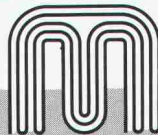


kunststeinwerke  
**heinzmann**  
3931 eyholz/visp  
gebr. heinzmann  
Telefon 028/46 28 17





**Kein Heizsystem kommt dem idealen Temperaturprofil näher als die Fussbodenflächenheizung. Kein Flächenheizungssystem hat soviel Erfahrung und kann mehr Sicherheit bieten als**

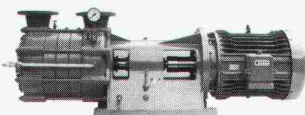


**MULTIBETON®**

Generalvertretung Schweiz, Liechtenstein, Italien: **Gründler AG** 8205 Schaffhausen · 053 3 21 82

**3/S PUMPEN**

**LÖSEN IHRE PROBLEME FÜR WASSER**



**ABWASSER**



**UND DRUCK**



**SOMMER  
SCHENK  
SUISSE**

**PUMPENBAU  
CH-5213 VILLNACHERN  
TEL.056 431363**

**Den richtigen Weg gehen**

Wir bauen Spindeltreppen und darum kennen wir den richtigen Weg. Zuverlässigkeit, echte Partnerschaft und Qualitätsprodukte, die Sie Ihrem Bauherrn mit gutem Gewissen empfehlen können, sind die Basis einer erfolgreichen Zusammenarbeit. Darum führt der einfachste, schnellste und günstigste Weg zu Naegeli-Norm.

Wir sind echte Partner des Architekten, weil wir alle erforderlichen Grundlagen für ein glückliches Teamwork bieten. Machen Sie eine Probe aufs Exempel.

**Naegeli-Norm AG Betonelemente**  
8401 Winterthur Telefon 052 36 14 64

**naegeli-norm**



Verlangen Sie unseren ☐ Planungskatalog 1983 ☐ Zeigebuch (zur Ansicht) ☐ Besuch unseres Fachberaters oder besuchen Sie unsere Produktausstellung über ● Spindeltreppen ● Lamellentreppen ● Wendeltreppen ● Fenster- und Türeinfassungen.



**de Sede AG, Klingnau. Polstermöbelfabrik**

**Realisiert mit ALISOL**

dem bewährten Profilsystem für energiesparende und unterhaltsfreie Fenster, Türen und Fassaden aus Aluminium. Alles Weitere über ALISOL sagt Ihnen gerne unser Verkauf Sonderprodukte. Telefon 064 70 11 01

**ALUMINIUM  
AG  
MENZIKEN**



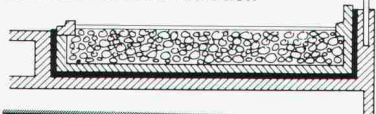


# Schwingungen isolieren Schall dämmen mit Schwab

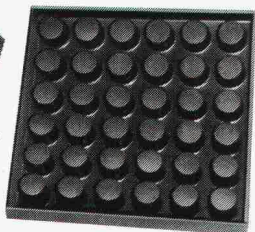


Neues Stellwerk Bahnhof SBB,  
Olten, Fahrbahnisolierung

Schema Fahrbahnisolierung



**STAHL-GUMMI-Flachlager  
und Gummimatten  
mit hervorragenden  
Eigenschaften.**



**Hohe  
Festigkeit  
Witterungs-  
und  
alterungs-  
beständig**

Anwendungsbereiche: Fundament- und Fahrbahnisolierungen mit Gummimatten, zur Isolierung von Schwingungen, Vibrationen, Stößen und zur Körperschalldämmung.

Unser Lieferprogramm: STAHL-GUMMI-Flachlager, Gummimatten, Maschinenlager und Gummipuffer für die schwingungsisolierende und körperschalldämmende Abstützung von Decken, Wänden, Stützen und Trägern.

Verlangen Sie unsere Schallschutzinformationen mit untenstehendem BON, damit wir Sie fachgerecht beraten können.

**Paul Schwab  
AG**

**Stahl-Gummi  
8134 Adliswil**

Säntisstrasse 7, ☎ 01/710 02 22

**STAHL-GUMMI-Informationen BON**

Bitte senden Sie uns Ihre detaillierten Unterlagen

Firmaadresse: \_\_\_\_\_

Gedachte Anwendung: \_\_\_\_\_



SIA  
SG 7/81

Perfekte Organisation am  
Arbeitsplatz ist die halbe Arbeit.

## Nestler bei OZALID

Nestler hat das komplette  
Einrichtungsprogramm für  
funktionelle Arbeitsplätze im  
technischen und administrativen  
Bereich. Verlangen Sie Dokumen-  
tationen über:

Rechnergestützte Zeichentechnik  
Zeichentische  
Zeichenanlagen  
Zeichenmaschinen  
Ganze Konstruktions-Arbeitsplätze  
Designer-Arbeitsplätze  
Planungs-Arbeitsplätze  
Ablageschränke für Zeichnungen



## OZALID AG

**Ihr Partner für Informationstechnik.  
Ein Plüss-Stauffer-Unternehmen.**

Herostrasse 7, 8048 Zürich, Telex 822250,  
Telefon 01-62 71 71. Fax-Nr. 01-64 55 62 (nur  
für die Übermittlung von Fernkopien).

Ausser Technisches Büro auch: Druck •  
Kopierer • Fernkopierer • Mikrocomputer  
• Textverarbeitung • Moderne EDV-Gesamt-  
pakete.

Erstklassige Weltmarken, exklusiv für die  
Schweiz.



# Damit kein Stein ins Rollen kommt



Die MACCAFERRI-Steinschlagnetze sind aus zähem Stahl Draht mit extrem starker Feuerverzinkung, zu sechseckigen Maschen verwoben und – mit einer dreifachen Drillung versehen. Dies verhindert die gefährlichen Maschenläufe und macht das Netz elastisch. Überall wo MACCAFERRI-Steinschlagnetze installiert werden, sind Strassen, Eisenbahnliesen, Wohngebiete optimal geschützt.

Rufen Sie uns in dieser Sache ruhig einmal an. Die Sicherung von Leben sollte nicht erst dann beginnen, wenn die ersten Steine schon ins Rollen gekommen sind.

Weitere Verkaufsstellen:  
Weinfelden: Debrunner AG, 071/291191  
St. Gallen: Debrunner AG, 058/342021  
Näfels: Albert Joos AG, 081/242161  
Chur: Albert Joos AG, 081/242161  
Schaffhausen: Arthur Weber AG, 043/21903  
Bern-Bümpliz: Hans Schmid AG, 044/23252  
Weiter im Lieferprogramm: MACCAFERRI-Flussmatratzen, MACCAFERRI-Steinkörbe

**Bossard**  
Flexibles Bauen

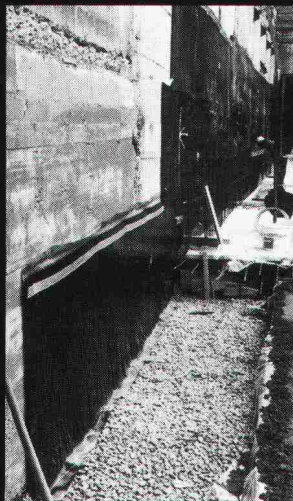
# MACCAFERRI

Generalvertretung für die deutsche Schweiz  
Kanton Tessin und Fürstentum Liechtenstein

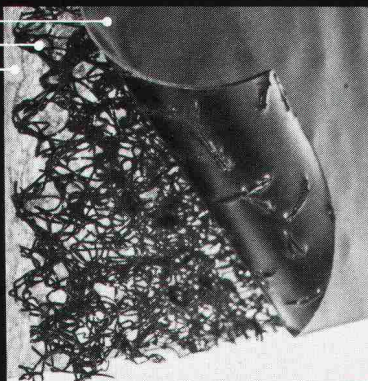
## Bossard

Bossard+Staerkle AG Bautechnik  
6300 Zug, Tel. 042 333 111

BKP-Nr. 211.5  
Pos.-Nr. 469.01  
EMPA-Bericht  
Nr. 45538/1 vom  
24.5.82 (Stauchverhalten im Kurz-Zeit-Versuch)



Schalhaut  
Sickerschicht  
Filterschicht



«Enkadrain CK leitet extreme Wassermengen sicher ab, wirkt als Dilatation und nimmt hohen Frischbetondruck auf.»

«Diese flexible Filter-, Sicker- und Schalungsmatte passt sich schwierigsten Oberflächen und Baugrubenwänden an.»

«Dank Enkadrain CK haben wir Zeit, Platz, Geld und Ärger mit unvorhergesehenen Situationen auf der Baustelle gespart!»

Das sind einige Urteile von Schweizer Baufachleuten über Enkadrain. Möchten Sie gerne Konkreteres darüber wissen?

Bitte: **01/312 16 16**

# Enkadrain<sup>®</sup>CK

Generalimport für die Schweiz und Liechtenstein:

## SCHOELLKOPF+CO AG

Schaffhauserstr. 265, 8057 Zürich  
Tel. 01/312 16 16 Telex 52613

75 Jahre

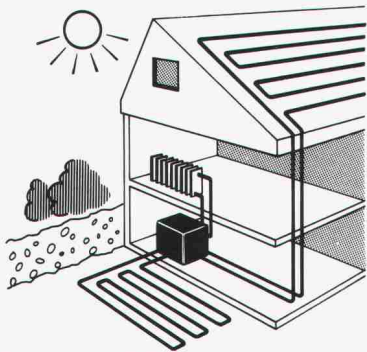
Verkauf auch durch den  
Baumaterialhandel.



Enka Industrial Systems  
**Baundustrie**



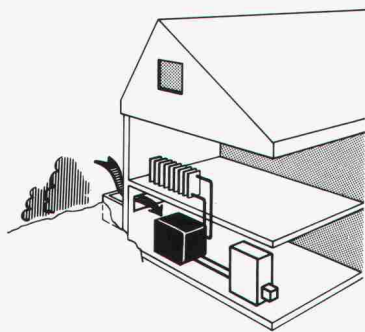
# So sparen Sie Heizkosten



1.

## Sole/Wasser-Wärmepumpen mit Erd- und Dachregister

Sole/Wasser-Wärmepumpen von CALORCAL beziehen 70% der benötigten Heizenergie auch im tiefsten Winter aus Sonnenstrahlung, Erdwärme, stehenden und fliessenden Gewässern oder Grundwasser.



2.

## Luft/Wasser-Wärmepumpen für bivalenten Heizbetrieb

Luft/Wasser-Wärmepumpen von CALORCAL beziehen die benötigte Heizenergie aus der Umgebungsluft. Bei tieferen Temperaturen wird Ihr bestehender Heizkessel automatisch zugeschaltet. Der Verbrauch an Heizöl lässt sich so um 30-70% reduzieren.

CALORCAL-Alternativ-Heizsysteme eignen sich für Neu- und Altbauten.

### Heizkosten-Sparcoupon

Bitte senden Sie mir Unterlagen über:

- ☐ Sole/Wasser-Wärmepumpe mit Erd- und Dachregister
- ☐ Luft/Wasser-Wärmepumpe für bivalenten Heizbetrieb
- ☐ Herkömmliche Heizsysteme

Name \_\_\_\_\_

Strasse/Nr. \_\_\_\_\_

PLZ, Ort \_\_\_\_\_

Einsenden an Calorcal AG, Heinrichstrasse 147, 8021 Zürich

VB2

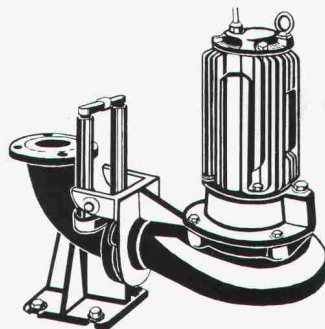
2.e.2.82

# calorcal

Calorcal AG, Heinrichstrasse 147, 8021 Zürich, Tel. 01/4415 44

# Abwasserpumpen

Abwasserpumpwerke



Es lohnt sich, frühzeitig unsere Spezialisten zur Beratung beizuziehen.

# HÄNY

Häny & Cie. AG  
Pumpen- und Wasseraufbereitungsanlagen  
8706 Meilen, Tel. 01.925 11 31

Doppelwandige

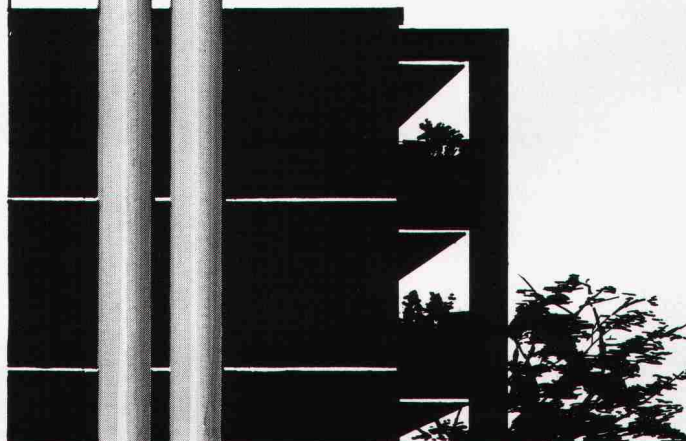
# Rutz

## Aussenkamine aus Chromnickelstahl

Säure- und rostfest. Freistehend oder in der Fassade verankert. Farben: natur matt oder farbig einbrennlackiert. Jede Anlage wird den spezifischen Gegebenheiten wie Kesselleistung, Kaminhöhe, Abkühlung usw. angepasst. Vereinbaren Sie eine unverbindliche Besprechung.

### Rutz Kaminbau AG

8153 Rümlang, Wibachstrasse 3, Postfach  
Tel. 01 - 817 13 11





# Es gibt wohl keinen Ingenieur, Architekten oder Bauherren, der an der Notwendigkeit von Sicherheitsmassnahmen zweifelt.

Stellt sich nur die Frage nach der bestmöglichen Planung und Realisierung. Wenn Sie kein Risiko eingehen wollen und Wert auf wirkungsvolle Unterstützung legen, sollten Sie mit den Spezialisten von Cerberus sprechen.

Anhand einer Risikoanalyse zeigen sie Ihnen, wo und in welchem Masse in Ihrem Objekt Gefahren entstehen können. Das daraus entwickelte Schutzkonzept gibt Aufschluss über die zu treffenden Massnahmen. Zum Beispiel: genau auf die Verhältnisse abgestimmter Brandschutz, risikogerechter Schutz vor Einbruch und Kriminalität, bequemste Zutrittskontrolle mit berührungsloser Sichtung «Sensor Check», Gasmeldesysteme, die frühzeitig explosive Gaskonzentrationen entdecken usw.

Aber Cerberus entwickelt nicht nur theoretische Konzepte, sondern besitzt auch alle Mittel und Voraussetzungen, um diese Konzepte – nach Festlegung der Prioritäten und abgestimmt auf die finanziellen Möglichkeiten – optimal zu realisieren.

Cerberus ist seit 40 Jahren als Branchenleader im Bereich der Sicherheitselektronik tätig. Dies kommt nicht von ungefähr! Frage Sie deshalb die Spezialisten von Cerberus, wenn es um Fragen der Sicherheit geht. Sie helfen Ihnen gerne und kompetent, die Sicherheitsmassnahmen in Ihrem Objekt zuverlässig und risikolos zu realisieren.

**Sicher  
ganz sicher  
am sichersten  
Cerberus**



Cerberus AG

Männedorf	01/922 61 11
Bern	031/ 24 22 12
Lugano	091/ 51 69 58
Lutry	021/ 39 52 11
Pratteln	061/ 81 77 81
St. Gallen	071/ 31 38 61



**Sicherheits-Systeme gegen Brand und Kriminalität**



## Die Pensionskasse SIA STV BSA FSAI eine Alternative für Ihre Personalvorsorge!

### Das Ziel

die lückenlose Alters-, Hinterbliebenen- und Invalidenvorsorge für die Angehörigen der technischen Vereine durch eine Selbsthilfeorganisation mit Selbstverwaltung (paritätische Zusammensetzung des Stiftungsrates aus angeschlossenen Arbeitgebern und Angestellten).

### Die Vorteile

eine Rentenversicherung (Alters-, Invaliden-, Witwen-, Kinderrenten) mit Kapitalwahlmöglichkeit im Alter (10 Jahresrenten garantiert).  
erstaunliche Leistungsunterschiede zu andern Vorsorgemöglichkeiten.

### Die Sicherheit

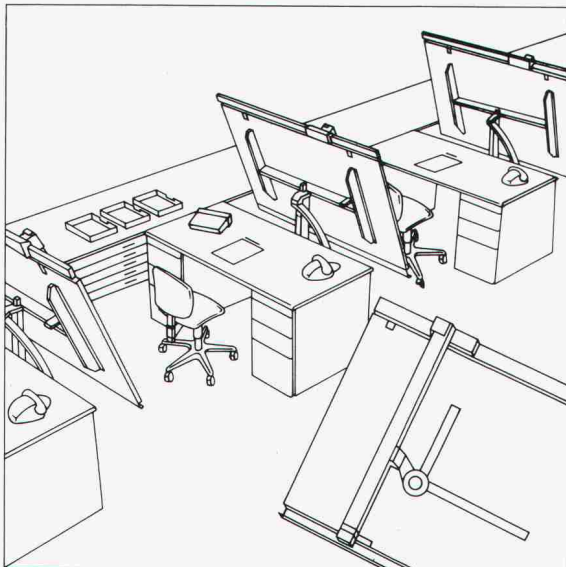
ist garantiert durch den versicherungstechnischen Aufbau und laufende Beratung durch neutrale Experten;  
durch die Rückversicherung sowie dank der Geschäftsführung und Anlage der Vorsorgemittel durch eine der grössten und angesehensten Treuhandgesellschaften der Schweiz mit Spezialisten auf allen Gebieten.

Verlangen Sie weitere Informationen bei:  
Pensionskasse SIA STV BSA FSAI,  
Schauplatzgasse 21, Postfach 2613, 3001 Bern,  
Tel. 031/22 03 82

Bitte informieren Sie mich weiter:

Name: \_\_\_\_\_  
Strasse: \_\_\_\_\_  
Ort: \_\_\_\_\_  
PLZ: \_\_\_\_\_





**Informieren Sie sich sorgfältig über den Stand der Zeichentechnik bevor Sie die Zeichenabteilung erweitern.**

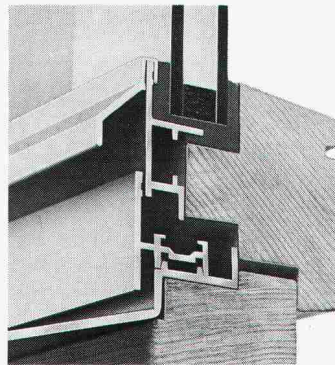
☐ Senden Sie mir deshalb **gratis** die umfassende Dokumentation über Zeichentechnik-Arbeitsplätze.

7

Adresse

**RWD**

Einsenden an: Reppisch-Werke AG, 8953 Dietikon, Tel. 01-740 68 22



## z. B. Holz-Metall Fenster

Aussen Metall, damit sie witterungsbeständig sind – innen Holz, damit eine gute Isolation garantiert und eine freie Farbgebung möglich wird. Holz-Metall-Fenster von Tuchschnid – die ideale Kombination für Wohnbauten, Verwaltungs- und Industriebauten – sind preiswerte Lösungen. Holz-Metall-Fenster entsprechen den hohen Anforderungen des heutigen Energiesparen.

Verlangen Sie die ausführliche Dokumentation.

**Tuchschnid AG**

8500 Frauenfeld Tel. 054 7 24 71



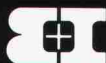
**Die Unternehmung  
für Industrielles Bauen**

NEUHEIT

# SCHICHTEX

# DACHELEMENT

Jetzt bis **5m** Spannweite.  
Tragfähig, 45 kg/m<sup>2</sup> leicht.  
Hohe Wärmedämmung,  
gute Schallabsorption. Fertige Untersicht.



**Bau + Industriebedarf AG**

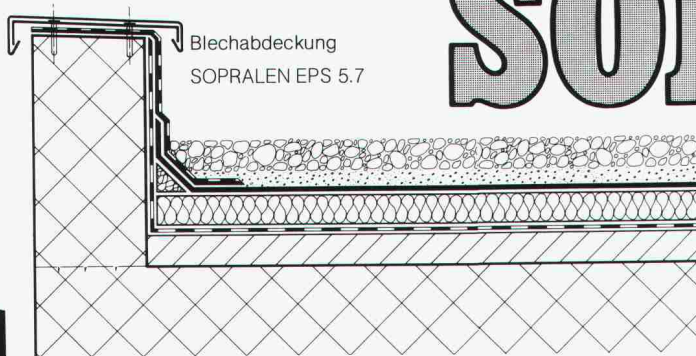
4104 Oberwil/BL Tel. 061 30 40 30



Für zuverlässige,  
dauerhafte und anspruchsvolle  
Abdichtungen an Flachdächern,  
Terrassen, Unterterrainbauten  
und Brücken: **SOPRALEN!**

**SOPRALEN**  
aus Elastomer-Bitumen (SBS)  
mit elastischen und  
thermoplastischen Eigenschaften hat  
sich unter den härtesten Bedingungen  
bewährt und ist für Schweizer  
Verhältnisse das ideale  
Abdichtungsmaterial!

# SOPRALEN



Schutzschicht  
SOPRALEN EJ 3.5 + EV 3.2  
Wärmedämmschicht  
Dampfsperre

**Ein Schweizer  
Qualitäts-Produkt**



Asphalt-Emulsion AG  
Zentralstrasse 19  
8953 Dietikon  
Tel. 01/740 72 72

<b>Lagertanks</b> 	<b>Transporttanks</b> 	<b>Raumspartanks</b> 
<b>Chemikaliertanks</b> 	<b>Standen</b> 	<b>Mehrzwecktanks</b> 
<p>Alles aus Kunststoff</p> <p>Bitte verlangen Sie unsere ausführliche Dokumentation. Wir bieten auch für Sie die Lösung.</p> <p><b>Faser-Plast AG</b> 9532 Rickenbach / Wil SG (073) 23 21 44</p>		

26. bis 30. April 1983  
**FACHAUSSTELLUNG**  
Hotel Sonne, 9202 Gossau  
Für Architekten, Ingenieure und  
Maschinenbauer

**Pius Schäfler**  
Büroorganisation  
9202 Gossau SG  
Tel. 071-85 13 87

**AMINOTHERM**

**Isolierschaum**

EMPA-geprüfte Qualität. Nach den  
weltweit strengsten Normen.  
Optimale Hohlraum-Isolation für Alt- und Neubauten.

**Die ISOLATION nach Mass!**

**Isolier-Spritzfasern**

Cellulose-, Glas- und Steinwolle-  
Fasern. Für Decken, Kuppeln,  
Industrie-Bauten und Brandschutz.

**CELULAN®**

**Energiesparen beginnt mit der Beratung durch Ihre Fachfirmen**

**AMPUS AG ZÜRICH**

8968 Mutschellen ☎ 057 33 72 42  
7000 Chur ☎ 081 22 41 61

**GRAENICHER AG**

3604 Thun ☎ 033 36 06 06  
4057 Basel ☎ 061 26 46 43

**GRAENICHER SA**

2000 Neuchâtel ☎ 038 25 25 12



# PROFIS IN SACHEN LÜFTUNG



Xpelair  
Fenster-/Wandventilatoren



Minilüfter R9



Schachtventilatoren DX 200



Licht-/Ventilatorschalter  
mit Nachlaufrelais



Radialventilator



Hochleistungsventilatoren



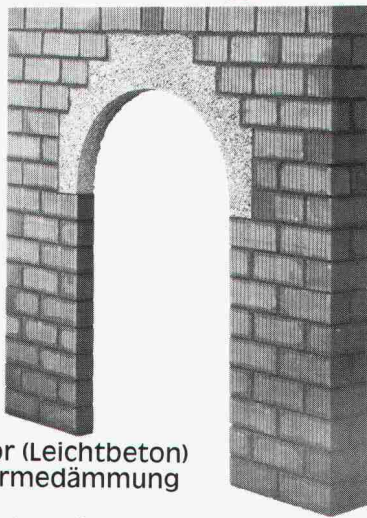
## HELIOS VENTILATOREN AG

Steinackerstr. 36, 8902 Urdorf-Zürich, Tel. 01/734 36 36, Telex 52320

## krippner-bogen®

die zeit- und  
geldsparende  
Lösung

planen – setzen –  
fertig



- für Fenster, Türen, Durchreichen, Durchgänge, Arkaden, Nischen usw.
- bestehen aus Liapor (Leichtbeton)
- hervorragende Wärmedämmung  $k = 0,58 \text{ W/m}^2\text{K}$
- krippner-bogen sind armiert und im Mauerwerk lasttragend
- in verschiedenen Grössen (auch Segmentbögen) und Wandstärken lieferbar

Generalimporteur: THUMAG AG,  
Aachstrasse 2, 9326 Horn, Tel. 071 41 22 42

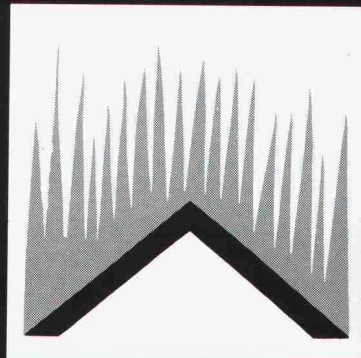
### Modellbesichtigung, Beratung und Verkauf bei:

H. Allmendinger AG 9326 Horn, Barit AG 7204 Untervaz/  
7130 Schnaus, BMH Hägendorf AG 4614 Hägendorf, Baumaterial  
Thun AG, Lager Gwatt 3645 Gwatt, Degeler & Peter, Stahlhandel  
8207 Schaffhausen, Baumaterial Giba AG 4012 Basel, Neue Bau-  
kontor Bern AG 3018 Bern, Sabag AG Biel 2501 Biel, Sabag +  
Baumaterial AG Luzern 6002 Luzern, Richner AG Aarau 5001 Aarau,  
R. Holliger + Co. AG, 8152 Glattbrugg und 8706 Meilen

Hunn begrünt alles und überall –  
auch in Ihrem Fall!

Hunn inverdisce tutto e dappertutto,  
anche nel vostro caso!

Hunn verdit tout et partout – dans  
votre cas aussi!



BEGRÜNUNGEN HUNN AG  
Humuslose Begrünungen  
Böschungserosion  
Grosstflächen-Begrünungen  
Geholzsaaten, Fertiggras  
Pilatusstrasse 1016  
5630 Muri AG  
Telefon 057 44 22 25

# Elektroheizung

Blockspeicher · Einzelspeicher · Wärmepumpen

# AEG

weiss Rat.  
Verlangen  
Sie ihn:

Bitte senden Sie mir Ihre Unterlagen

HZ

Name \_\_\_\_\_

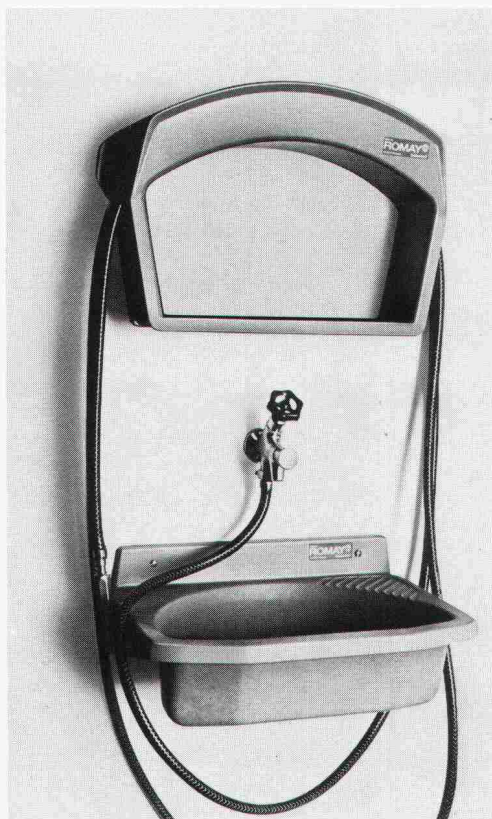
Strasse \_\_\_\_\_

PLZ/Ort \_\_\_\_\_

H.P.Koch AG · AEG Hausgeräte+Wärmeanlagen · Postfach · 8603 Schwerzenbach · Tel. 01 9451144



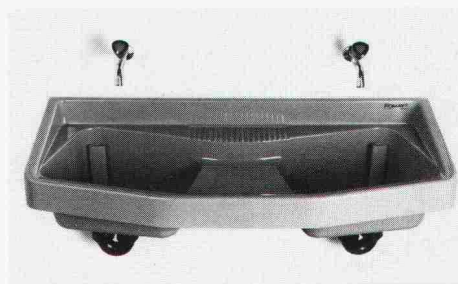
# Neu im Design. Unverwüstlich. Funktionell



Das neue Romay-Mehrzweckbecken mit Schlauchsattel  
50x35x15 cm  
Farben: bahamabeige, nevada



Das neue Romay-Mehrzweckbecken  
70x50x24 cm, 50x35x15 cm  
Farben: bahamabeige, nevada



Das neue Romay-Doppelwandbecken  
120x50x22 cm  
Lagerfarben: bahamabeige, moosgrün

- Romay-Mehrzweckbecken
- Romay-Mehrzweckbecken mit Schlauchsattel
- Romay-Doppelwandbecken

Das neue Romay-Styling in zweckmässiger Eleganz schafft mehr Platz und Komfort auf kleinem Raum. Äusserst strapazierfähiges Material – glasfaserverstärkter Polyester, bruch- sicher und temperaturbeständig – sorgt für fast unbegrenzte Lebensdauer. Vormontierte Kunststoff-Ablaufventile erlauben schnelle und absolut problem- lose Montage.

Körpergerechte Abmessun- gen, praktische Ablageflächen, optimales Ablaufgefälle, zweckmässige Standrohre.

Ideal für Schulen, Labors, Fabriken, Zivilschutzanlagen, Wasch- küchen, Werkstätten, Campingplätze und Festwirtschaften.

**ROMAY®**  
rundum besser

Romay AG  
CH-5727 Oberkulm  
Telefon 064/46 22 55  
Telex 68 335

K

## KOLB – PUMPEN

für Kellerentwässerung, Hochwasserschutz,  
Abwasserbeseitigung, Baustellenentwässerung.

E. Kolb AG, Maschinenfabrik, 8594 Güttingen TG  
Telefon 072 65 15 65



## Vogel-Skihalter

Ganzmetall, feuerverzinkt, robust

Planen und Einrichten von Ski-  
räumen  
Liefern von Teilen für Selbstmontage

Für Hotels, Ski- und Ferienhäuser,  
Schulen, Bergbahnen usw.  
Verschiedene Modelle  
Bis 16 Paar Ski per Laufmeter

ERWIN VOGEL, Vogel-Skihalter  
Am See 503, 8882 Unterterzen  
Telefon 085/4 22 12

## FENSTER

... in NORM- und Spezialmassen

- in schönster Fichte/Tanne lamelliert
- in EV, DV und Isolierverglasung ab Lager
- Hebeschiebetüren und Holzmetall

**FENSTERFABRIK  
GASSER AG  
6110 WOLHUSEN**

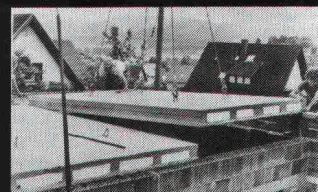
041-71 12 28



prompter Service –  
fachmännische Beratung

## Komplettdecke

vorgefertigt in Dicken von 20 und  
25 cm. In die einzelnen 2,5 m breiten  
und bis 8,15 m langen unterstüt-  
zungsfreien Deckenplatten sind



längsverlaufende Styroporkörper  
eingebaut. Die besonderen Vorteile  
dieser Technik:

- das Eigengewicht bleibt gering,  
Stahl wird gespart
- die Wärmedämmung wird erheb-  
lich verbessert
- Transport und Verlegen werden  
vereinfacht
- für eine schalltechnisch einwand-  
freie Lösung sorgt der Verguss  
der speziell ausgebildeten Stoss-  
fuge zwischen den einzelnen  
Deckenplatten.



**CK-BLOC-AG**

4002 Basel, Nauenstrasse 9  
Tel. 061/23 51 90

3714 Frutigen, Kanderstegstr.  
Tel. 033/71 38 00

8105 Regensdorf, Bahnstr. 14  
Tel. 01/840 14 55



# Fachbücher

## Bauschäden-Sammlung Band I, II und III

Sachverhalt — Ursachen — Sanierung. Zusammenstellung von Schäden an Bauten, verursacht durch Beschädigung, Abnutzung oder Alterung, mit Vorschlägen zu ihrer Behebung. Herausgegeben von G. Zimmermann (164 S., A5 quer, 160 Abb.) pro Band 38.30

## Baustoff Beton, ein Handbuch für die Baupraxis

Neuaufgabe — von Dr. U. Trüb. (193 S., 65 Abb.), Format A5 30.—

## Ein Bewertungssystem der Bruchsicherheit

Von Dr. T. Varga. (44 S., 71 Abb., Format A4, 1973) 17.50

## Berechnungstabellen für unterzugslose Decken (Piltdecken, Flachdecken) / Tables for flat slabs

Von D. Pfaffinger und Prof. Dr. B. Thürlimann. (331 S., Format A4, wovon 40 S. Text in deutscher und englischer Sprache, mit 15 Abb. und 291 S. Tabellen samt Schemaplänen, in Leinen gebunden, 1967) 65.—

## Schweizerische Strahlflugzeuge und Strahltriebwerke

Von Georges Bridel. Umfassende Darstellung der bedeutenden schweizerischen Leistungen auf diesem Gebiet. Herausgegeben in Zusammenarbeit mit dem Verkehrshaus der Schweiz. (106 Seiten, 70 Abb., 1 Falttafel, Format A5) 15.—

## Computer im kleinen und mittleren Ingenieur- und Architekturbüro

Vorträge der Informationstagung der SIA-Fachgruppe der Ingenieure der Industrie (FI) vom 5. und 6. April 1974 in Zürich. (193 S. mit Abb. und Tab., Format A4) 60.—

## Hochhäuser

Vorträge der Studientagung der SIA-Fachgruppen für Brückenbau und Hochbau (FBH) und für Architektur (FGA) vom 18. bis 20. Okt. 1973 in Zürich. Heft 1 der VAG-Berichte. (Format A4, 204 S. mit Abb., broschiert) 35.—

## Kunststoffe im Bauingenieurwesen

Vorträge der Studientagung der SIA-Fachleute für Brückenbau und Hochbau (FBH) vom 17. und 18. Oktober 1975 in Zürich und Dübendorf. Heft 2 der VAG-Berichte. (Format A4, 204 S. mit Abb., broschiert) 55.—

## Sparobjekt Einfamilienhaus

Energieprobleme rund um das Einfamilienhaus und ihre Lösungsvorschläge. Ein Handbuch für jeden Hausbesitzer und Installateur. Von B. Wick, Widen. (170 S., viele Abb. Format A5) 24.—

zuzüglich Porto

## Bestellschein

Bitte senden Sie mir die angekreuzten Bücher gegen Rechnung

- |  |  |
|--|--|
| <input type="checkbox"/> Bauschäden 1    | <input type="checkbox"/> Berechnungstabellen |
| <input type="checkbox"/> Bauschäden 2    | <input type="checkbox"/> Strahlflugzeuge     |
| <input type="checkbox"/> Bauschäden 3    | <input type="checkbox"/> Computereinsatz     |
| <input type="checkbox"/> Baustoff Beton  | <input type="checkbox"/> Hochhäuser          |
| <input type="checkbox"/> Bruchsicherheit | <input type="checkbox"/> Kunststoffe         |
|  | <input type="checkbox"/> Sparobjekt EFH      |

Name: \_\_\_\_\_

Strasse: \_\_\_\_\_

Plz., Ort: \_\_\_\_\_

Datum: \_\_\_\_\_

Unterschrift: \_\_\_\_\_

Einsenden an:

**Verlags-AG der akademischen technischen Vereine**  
Postfach 630, 8021 Zürich

## Stellenangebote

Gesucht in mittelgrosses Architekturbüro im Zentrum von Zürich, per sofort oder nach Vereinbarung,

### initiativer Architekt HTL

mit einigen Jahren Berufserfahrung. Interessante vielseitige Aufgaben, gutes Arbeitsklima, zeitgemässes Salär.

Offerten an:

Chiffre SIA 567 an IVA AG, Postfach, 8032 Zürich.

18/18-c



## Personal Sigma

*Unser Auftraggeber ist ein auf nationaler Ebene tätiges Dienstleistungsunternehmen. Eine seiner Hauptaufgaben besteht darin, Empfehlungen und Richtlinien für die Planung und den Bau von Krankenhäusern auszuarbeiten.*

*Innerhalb dieses Bereiches ist eine interessante Dauerstelle zu besetzen. Wir suchen einen*

## Architekten mit Spitalbauerfahrung

*der in einem kleinen Fachteam eine selbständige und anspruchsvolle Experten- und Beratertätigkeit übernimmt.*

*Sie erarbeiten Grundlagen und Realisierungsstudien für Neu- und Umbauten im Bereiche des Gesundheitswesens. Dies schliesst, nebst den technischen Belangen (Materialien, Installationen, Einrichtungen), auch organisatorische Aufgaben ein und erfordert deshalb Ihre Bereitschaft, stark interdisziplinär tätig zu sein.*

*Ein ausgewiesener und erfahrener Architekt mit Praxis im umschriebenen Gebiet, guten Sprachkenntnissen in Deutsch und Französisch, findet hier eine nicht alltägliche und herausfordernde Kaderstelle. Fühlen Sie sich angesprochen? - Der beauftragte Personalberater, Herr J. A. Ditesheim, freut sich auf Ihre Bewerbung und steht Ihnen für weitere Details gerne zur Verfügung. Rufen Sie ihn an!*



## Planen - Forschen - Beraten

**Personal Sigma** Schwarztorstrasse 7, 3007 Bern,  
Telefon 031 45 45 12/13

18/02-c



Wir suchen für unser Zweigbüro in Luzern einen versierten

## Bauführer oder Architekten HTL

für die selbständige Bearbeitung von anforderungsreichen Mittel- und Grossobjekten.

Voraussetzung: Reife, dynamische Persönlichkeit mit gutem Verhandlungs- und Organisationstalent. Mehrjährige Praxis erwünscht.

Senden Sie bitte Ihre handschriftliche Bewerbung (mit Foto), die wir selbstverständlich absolut vertraulich behandeln, an



**ARTHUR OPRANDI Arch. HTL**  
Architekturbüro / GU  
Teufmatt, 6045 Meggen

18/13-c





Für die Professur für Wasserbau an der Abteilung für Bauingenieurwesen suchen wir einen

## Oberassistenten

Seine Aufgabe besteht in der Betreuung des Unterrichts in den Fächern Wasserbau, Wasserwirtschaft, Flussbau und Staumauern.

Bewerber mit abgeschlossenem Hochschulstudium als Bauingenieur, die über einige Jahre Praxis im Wasserbau verfügen, laden wir ein, bald telefonisch Kontakt aufzunehmen mit Prof. Dr. D. Vischer, Versuchsanstalt für Wasserbau, Hydrologie und Glaziologie, ETH-Zentrum, 8092 Zürich, Telefon 01 / 256 40 90 oder 01 / 377 30 70.

18/15-c



**PROSPECTIVE  
ENGINEERING  
GESTION  
GENÈVE**

sucht einen

## Bauingenieur

für die Bauüberwachung eines grösseren Industrie-Komplexes im nahen Osten für sofortigen Stellenantritt.

Voraussetzungen:

- Diplom als Bauingenieur ETHZ oder ETHL, HTL oder gleichwertige Ausbildung.
- Minimum 4 Jahre Berufserfahrung, wenn möglich in der Leitung oder Überwachung auf dem Gebiet von Industrieanlagen.
- Gute Englischkenntnisse.

Den Qualifikationen entsprechende Salarierung und Zulagen, in der Schweiz ausbezahlt, moderne Sozialleistungen. Spesen am Arbeitsort (auch für die Familie) werden durch PEG übernommen.

Handschriftliche Bewerbungen mit den üblichen Unterlagen sind zu richten an:

**Prospective Engineering Gestion (PEG)**  
2-4, rue du Lièvre, Case postale 10, 1211 Genève 24

18/32-c

International tätige Planungsfirma sucht profilierten

## Project Manager

zur selbständigen Organisation und Führung des gesamten Projektablaufes grösserer Bauanlagen, insbesondere touristischer Überbauungen in Frankreich und Spanien.

Wir erwarten

- Architekten, vorzugsweise mit Berufserfahrung in Frankreich
- Beherrschung der deutschen, französischen und englischen Sprache
- starke Persönlichkeit
- überzeugendes Auftreten
- guten Organisator
- ausgesprochenes Verhandlungsgeschick

Wir bieten

- sehr interessante und selbständige Tätigkeit
- den hohen Anforderungen entsprechende Entschädigung
- Arbeitsplatz Schweiz mit periodischen Auslandsaufenthalten.

Offerten mit Lebenslauf und Foto sind erbeten unter Chiffre 25-160.894 an Publicitas, 6002 Luzern.

Absolute Diskretion wird zugesichert.

18/23-c

Wir sind ein gut fundiertes Ingenieurbüro auf dem Platz Zürich und suchen einen

## dipl. Bauingenieur ETH

mit etwa 3-5 Jahren Erfahrung im konstruktiven Ingenieurbau.

Sie erhalten Gelegenheit, in einem dynamischen Team mitzuarbeiten und Ihre Aufgaben mit modernen Methoden zu lösen.

Nach einer Einarbeitungszeit ist vorgesehen, Sie als selbständigen Projektleiter bei namhaften Bauvorhaben einzusetzen.

Interessenten für diese entwicklungsfähige Stelle bitten wir um Zustellung der üblichen Unterlagen an Chiffre SIA 566 an IVA AG, Postfach, 8032 Zürich.

18/19-c





## EINWOHNERGEMEINDE LYSS

Zur Ergänzung unseres Teams suchen wir für das Bau- und Planungsamt einen

### Architekten HTL

evtl. gut ausgewiesenen Hochbauzeichner

#### Aufgaben:

Unterstützung des Chefs der Bau- und Planungsabteilung in den einzelnen Belangen der öffentlichen und privaten Hochbautätigkeit, Behandlung der Baugesuche, Baukontrollen und Auskunftserteilung im Hochbau, technische und administrative Arbeiten.

#### Anforderungen:

- Diplom als Architekt HTL oder Hochbauzeichner mit entsprechender Weiterbildung, wenn möglich mit Erfahrung im Verwaltungswesen
- Freude am Umgang mit Bauherren, Baufachleuten und Verwaltungsstellen
- Sicherheit im mündlichen und schriftlichen Ausdruck.

#### Wir bieten:

Abwechslungsreiche, verantwortungsvolle und weitgehend selbständige Tätigkeit in einem kleinen Team sowie den Fähigkeiten entsprechende Entlohnung im Rahmen der Besoldungsordnung. Eintritt sofort oder nach Vereinbarung.

Schriftliche Bewerbungen mit kurzem Lebenslauf und Zeugniskopien sind an das Bau- und Planungsamt, z.H. Herrn P. Lehmann, Juraweg 8, 3250 Lyss, zu richten.

Nähere Auskunft erteilt P. Lehmann, Chef Bau- und Planungsamt, Telefon (032) 84 39 64.

**Bau- und Planungsamt**

17/03-b



Für unsere **Sektion Brückenbau** suchen wir einen jüngeren, initiativen

### Ingenieur HTL

(Fachrichtung Massivbau/Brückenbau) für die Projektierung und Bauleitung von Brücken in Beton- und Spannbetonbauweise. Gute Statikkenntnisse sind erforderlich, zudem wäre, nebst den Kenntnissen der Massivbauweise, auch einige Erfahrung im Stahlbau erwünscht.

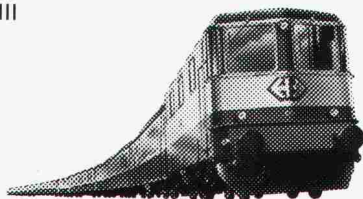
Das Arbeitsgebiet umfasst zudem noch die Planung und Ausführung von Unterhaltsarbeiten an Brücken.

Der Arbeitsort befindet sich im Bahnhof Zürich-Enge.

Weitere Auskünfte erteilt Ihnen gerne Herr O. Schuwerk, Sektionschef Brückenbau, Telefon 01 / 245 22 80.

Bitte schreiben oder telefonieren Sie uns:

SBB, Bauabteilung Kreis III  
Postfach  
8021 Zürich



18/08-c

Für die Bearbeitung von anspruchsvollen Projekten im Ingenieurhochbau, Industriebau, Brücken- und Tunnelbau suchen wir

### Bauingenieur ETH oder HTL

Wir erwarten:

- einige Jahre Berufserfahrung
- sehr gute statische Kenntnisse
- Verhandlungsgeschick mit Bauherren und Architekten
- Initiative und selbständige Arbeitsweise

Wir bieten:

- fortschrittliche Anstellungsbedingungen
- gute Weiterbildungsmöglichkeiten
- ausbaufähige Dauerstelle.

Gerne erwarten wir Ihre schriftliche Bewerbung unter Chiffre X-05-566 793 an Publicitas, 3001 Bern.

18/03-c

Gesucht zur Mitarbeit in kleinem Team

### Hochbauzeichner / Bauführer

für die Bearbeitung vielseitiger Bauvorhaben (Wohnbauprojekte).

Wir bieten ein gutes Arbeitsklima und der Verantwortung entsprechende Entlohnung.

**Hans Bründler, dipl. Arch. ETH/SIA**

Grabenweg 3, 6037 Root

Telefon 041 / 91 24 40

18/37-c

## Inserate bitte frühzeitig aufgeben!

Gesucht nach Vereinbarung auf Mutschellen AG:

### Bauingenieur HTL und Tiefbauzeichner

für interessante Aufgaben im Hoch- und Tiefbau.

Die Tätigkeit umfasst neben konstruktiven Arbeiten auch Bauleitungen und Abrechnungen.

Wir erwarten selbständige Arbeitsweise und bieten der Leistung und Erfahrung entsprechendes Salär.

Kurze Kontaktnahme bitte unter Chiffre SIA 572 an IVA AG, Postfach, 8032 Zürich.

18/05-c

Gesucht

### Bauingenieur ETH

zur selbständigen Bearbeitung von Baukonstruktionen, Baugruben und Foundationen.

Wenn sie etwa 5 Jahre erfolgreiche Praxis haben, erwarten wir gerne Ihre Kurzofferte (Diskretion zugesichert).

Arbeitsort: Bern.

Den Anforderungen entsprechende Anstellungsbedingungen.

Chiffre SIA 570 an IVA AG, Postfach, 8032 Zürich.

18/11-c





Wir suchen auf eine Baustelle am Euphrat in der Türkei für die Überwachung einer sich im Bau befindlichen Talsperre einen

## Betoningenieur

sowie einen

## Bauingenieur

für Talsperren- und Zentralenbau

Interessenten mit entsprechender Erfahrung und guten Kenntnissen der englischen Sprache sind gebeten, ihre Bewerbungsunterlagen an unseren zentralen Dienst Personal zu richten.

18/28-c

**ELEKTROWATT  
INGENIEURUNTERNEHMUNG AG**  
Bellerivestrasse 36, 8008 Zürich  
Telefon 01/251 62 61



# STEINER

Zur Verstärkung unserer Bauequipe suchen wir ein bis zwei tüchtige, zuverlässige, erfahrene Baufachleute als örtliche

## Bauführer

Bewerber mit mehrjähriger Bauplatzerfahrung im Rohbau, aber auch im anspruchsvollen Innenausbau, melden sich mit handschriftlichem Lebenslauf, Foto, Zeugniskopien und Referenzen bei

Karl Steiner AG  
Postfach  
8050 Zürich

# STEINER

18/16-c

# ETH ZÜRICH

## Interdisziplinäres Nachdiplom-Studium in Raumplanung

für Architekten, Landschafts-Architekten, Ingenieure (Bau, Verkehr, Landwirtschaft, Forstwesen, Kulturtechnik), Geographen, Ökonomen, Juristen, Soziologen und weitere, an räumlichen Fragen interessierte Hochschulabsolventen.

**Ausschreibung des 9. Kurses 1983/85**

**Inhalt:** Lösung fachübergreifender, raumbezogener Aufgaben auf örtlicher und überörtlicher Ebene

**Dauer:** 4 Semester (Oktober 1983 - Juli 1985),  
teilzeitliche berufliche Tätigkeit im 1. Sem.  
je nach Vorkenntnissen, im 4. Sem. generell möglich

**Voranmeldung:** bis 31. Mai 1983 an das Rektorat der ETH Zürich, 8092 Zürich

**Auskunft und detaillierter Prospekt:** ORL-Institut, Ausbildungssekretariat  
ETH Hönggerberg, 8093 Zürich  
HIL-Gebäude, Stock H, Büro 41.1  
Tel. 01/377 29 44 oder 377 29 58

18/25-c



# KANTON AARGAU

Für unsere Aufgaben im Strassenbau, inkl. Eigentrassierung Nebenbahnen, suchen wir einen qualifizierten

## Tiefbauzeichner-Konstrukteur

Sein Einsatz erfolgt für die Projektierung von Strassen, Eigentrassierungen und allgemeinen Tiefbauten, ferner die Mitarbeit in der Bauausführung, Felddaufnahmen sowie deren Auswertung.

Nebst einer interessanten, vielseitigen Tätigkeit bieten wir zeitgemässe Anstellungsbedingungen.

Wir bitten Sie, uns Ihre Bewerbung mit Lebenslauf und Zeugniskopien einzureichen.

**Aarg. Baudepartement  
Abteilung Tiefbau  
Buchenhof  
5001 Aarau**

18/43-c

Ich suche in mein Atelier in Trübbach

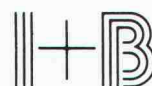
## Hochbauzeichner

für interessante Plan- und Sachbearbeitung.

Bewerbungen mit Unterlagen an:

W. Schlegel, dipl. Architekt BSA/SIA, 9477 Trübbach,  
Telefon 085 / 5 12 57

18/14-c



Architekturbüro sucht für ihre Niederlassung in Zürich gut ausgewiesenen

## Bauleiter

der über Erfahrung mit komplexen Bauaufgaben (speziell Spitalbau) verfügt und an selbständige Arbeitsweise gewohnt ist.

Wir bieten Ihnen:

- verantwortungsvolle selbständige Aufgabe
- den hohen Anforderungen und Leistungen entsprechende Entlohnung
- fortschrittliche Anstellungsbedingungen
- interessante Bauaufgaben
- Entwicklungsmöglichkeiten

Wenn Sie sich angesprochen fühlen, bitten wir Sie um Zustellung der üblichen Bewerbungsunterlagen an:

**I+B ARCHITEKTEN**

Itten + Brechbühl AG, Reinacherstrasse 11  
8032 Zürich (z. H. Herrn Kamber)

18/29-c



Chemisch-bautechnische Fabrik sucht nach Übereinkunft

## Bautechniker

für Verkauf und technische Kundenberatung im Aussen-dienst Region Zentralschweiz. Wir verlangen Baustellener-fahrung, gute Umgangsformen. Verhandlungsgeschick. Idealalter 28-40 Jahre.

Wir bieten den Leistungen entsprechende Verdienstmög-lichkeiten mit fixem Salär, Spesenvergütung und den übli-chen Sozialleistungen.

Ihre Bewerbung mit Foto, Lebenslauf ist zu richten an Chiff-re 41-519285, Publicitas, 6001 Luzern.

18/34-c

Für unsere Flachdachabteilung suchen wir einen

## Bauführer/Kalkulator

Nach sorgfältiger Einarbeitung in die Belange der Kunststoffbeda-chung und der damit zusammenhängenden Bauspengleranschlüsse möchten wir Ihnen als Ressortleiter Beratung, Kalkulation und Bau-führung unserer Flachdachabteilung übertragen.

Wir erwarten eine abgeschlossene Lehre als Bauzeichner oder ähnli-ches (evtl. HTL-Abschluss), Organisationstalent sowie Freude und Geschick im Verkehr mit Kunden und Personal.

Wir bieten Dauerstelle, leistungsgerechte Entlohnung, Sozialleistun-gen.

Bewerbungen erbeten an Chiffre 44-95852, Publicitas, Postfach, 8021 Zürich.

18/24-c

Wir suchen in kleineres Ingenieurbüro in Pfäffikon ZH

## Bauingenieur HTL

mit etwas Berufspraxis für die Bearbeitung von interessan-ten Projekten im Hoch- und Tiefbau.

Weitgehend selbständige und verantwortungsvolle Tätig-keit bei fortschrittlichen Anstellungsbedingungen.

Eintritt sofort oder nach Vereinbarung.

Gerne erwarten wir Ihre schriftliche oder tel. Bewerbung.

**U. Hürlimann**, dipl. Ingenieur ETH/SIA  
Ingenieur- und Vermessungsbüro  
Kemptthalstrasse 16, 8330 Pfäffikon ZH, Tel. 01/950 31 31

18/21-c

Wir suchen in unser Ingenieur- und Vermessungsbüro in Richterswil

## Ingenieur(in) HTL

Fachrichtung Vermessung oder Tiefbau. Das Angebot rich-tet sich vor allem an jüngere Fachleute, welche im Studium am Fach EDV Interesse und Begabung gefunden haben. Sie können bei uns eine Anlage mit Digitizer und Präzisionszei-chenmaschine betreuen und den Einsatz der entsprechen-den Mitarbeiter koordinieren.

Richten Sie bitte Ihre schriftliche Bewerbung an:

**Ingenieur- und Vermessungsbüro J. Caflisch+Partner**,  
dipl. Ing. ETH/SIA, Zugerstrasse 46, 8805 Richterswil

18/04-c

Wir suchen einen

## dipl. Bauingenieur ETH

für Projektierungs- und Studienarbeiten mit Schwergewicht auf unterirdischen Bauten, EDV und Informatik, Mess- und Versuchstechnik und Weiterbildung.

Jüngeren, initiativen Bewerbern wird Gelegenheit zur Einar-beitung in kleinem Team geboten.

Handschriftliche Bewerbung mit Foto und Referenzen bitte an

**Ingenieurbüro Heierli AG**  
Culmannstrasse 56, 8033 Zürich 6  
Telefon 01 / 363 06 60

18/39-c

Grösseres Ingenieurbüro im Limmattal sucht raschmög-lichst

## Ingenieur-Techniker HTL

mit einigen Jahren erfolgreicher Praxis in *Projek-tierung* und *Bauleitung* im allgemeinen Tiefbau (Strassen, Kanalisationen und Wasserversor-gungsanlagen usw.)

und/oder

## Strassenbauer/Bauführer

vorwiegend für Bauleitungen von Objekten des allg. Tiefbaues. Praxis erforderlich.

Wir bieten fortschrittliche Anstellungsbedingungen mit glei-tender Arbeitszeit, Sozialeinrichtungen. Wir erwarten Ihre Bewerbung mit den üblichen Unterlagen gerne unter Chiffre SIA 569 an IVA AG, Postfach, 8032 Zürich.

18/12-c

Wir sind ein grösseres Ingenieurbüro mit verschiede-nen Abteilungen und gesichertem Auftragsbestand in der Nähe von Zürich. Als *rechte Hand* des Abteilungs-leiters suchen wir einen

## dipl. Bauingenieur ETH

für Statik, Konstruktion und Ausführung von Kon-struktionen des Industriebaues und von Geschäfts-häusern in Eisenbeton und Stahl. Erfahrung im Um-gang mit Computern oder Neigung hierzu erwünscht.

Ausserdem gesucht gewandte(r)

## Eisenbetonzeichner(in)

Für nähere Auskünfte und Offerte richten Sie sich an Chiffre SIA 578 an IVA AG, Postfach, 8032 Zürich.

18/40-c



**Gastro-Unternehmen sucht**

## Innenarchitekten

für die Gestaltung einer **Original-italienischen Cafeteria** mit Kaffeebar.

Bitte senden Sie Ihre illustrierten Unterlagen mit Referenz-Liste an Chiffre SIA 577 an IVA AG, Postfach, 8032 Zürich.

18/30-c

## Stellengesuche

### Bauleiter

mit guten Referenzen in Devisierung, Bauleitung, Abrechnung von Wohn- und Industriebauten sucht freie Mitarbeit.

Offerten 1022 Zf ofa Orell Füssli Werbe AG, Holbeinstr. 30, 8022 Zürich

18/07-c

### Dipl. Arch. ETH

4 Jahre Erfahrung in Entwurf und Detailplanung, Erfahrung im Umgang mit städtebaulichen und raumplanerischen Randbedingungen der Architektur (Gebäude und Siedlung), sucht neues Tätigkeitsfeld in Architekturbüro als Angestellter oder freier Mitarbeiter. Auslandserfahrung, Sprachen D/E.

Offerten unter Chiffre 576 an IVA AG, Postfach, 8032 Zürich.

18/31-c

28-jähriger

### dipl. Bauführer

Aarau, mit abgeschlossener Lehre als Hochbauzeichner und Zimmermann sowie Praxis als Bauführer in Bauunternehmung, sucht neue interessante Stelle in Architekturbüro.

Selbständiges Arbeiten gewöhnt. Kt. BE (bevorzugte Region Oberaargau)

Offerten unter Chiffre SIA 575 an IVA AG, Postfach, 8032 Zürich.

18/09-c

### Bauingenieur HTL (26)

sucht neue Stelle im Büro oder auf Baustelle.

Bevorzugte Fachrichtung: Eisenbetonbau oder Wasserbau. 3 Jahre Erfahrung (davon 2 Ausland). Sprachen: D, E.

Wenden Sie sich bitte an A. Zimmermann, Tel. 057/33 10 02

18/26-c

### Bauingenieur HTL

mit langjähriger Berufserfahrung, sucht Auslandstelle in Bauleitung oder Bauunternehmung.

Offerten unter Chiffre E 03-351941, Publicitas, 4010 Basel.

18/33-c

Versierte, selbständige

### Eisenbetonzeichnerin

sucht neue Stelle in Ingenieurbüro mit anspruchsvollen Arbeiten.

Stellenantritt: nach Vereinbarung.

Arbeitsort: Platz Zürich.

Offerten unter Chiffre SIA 565 an IVA AG, Postfach, 8032 Zürich.

18/22-c

## Ingenieur HTL

33 Jahre, Diplom 1975

sucht neuen Aufgabenbereich im Raume Schaffhausen – Winterthur – Zürich.

Bisherige Tätigkeiten:

- Vermessung in Afrika und Saudi-Arabien
- Bauführung (Autobahnbau) in der Schweiz
- Spezialtiefbau in der Schweiz und in Hong-Kong

Sprachen: Deutsch, Französisch, Englisch

Zuschriften unter Chiffre SIA 568 an IVA AG, Postfach, 8032 Zürich.

18/17-c

### Dipl. Bauingenieur SIA

mit vielseitigen theoretischen Kenntnissen und langjährigen praktischen Erfahrungen

sucht: neuen anspruchsvollen Wirkungskreis als Problemlöser bei Planung, Produktion oder Unternehmung im Raume Zürich.

ist: Fachmann für Bauphysik und Wärmedämmung, Statik und Vorfabrikation, mit Programmiererfahrung.

bietet: zielstrebige selbständige Arbeitsweise, unternehmerisches Denken, Initiative und Verhandlungsgeschick. D, F, E.

Offerten erbeten unter Chiffre SIA 574 an IVA AG, Postfach, 8032 Zürich.

18/36-c

### Erfahrener Bauingenieur ETH

47, sucht Stelle in Verwaltung oder Ingenieurbüro.

Bisherige Tätigkeit in den Bereichen Abwasserreinigung, Kanalisation, Wasserbau und allgemeiner Tiefbau. Bevorzugte Region Zürich-Zentralschweiz.

Offerten unter Chiffre SIA 579 an IVA AG, Postfach, 8032 Zürich.

18/38-c

### Junger Ingenieur

sucht Stelle in Ingenieurbüro. Bevorzugt Raum Zürich. E-/Sp-Kenntnisse vorhanden.

Offerten unter Chiffre SIA 573 an IVA AG, Postfach, 8032 Zürich.

18/06-c

## Diverses

Baugeschäft übernimmt zu günstigen Preisen:

### Renovationen, Kundenarbeiten sowie Umbauten

im Raume Winterthur bis Zürich und Umgebung.

Interessenten unter Chiffre SIA 571 an IVA AG, Postfach, 8032 Zürich, oder Telefon 052 / 23 60 89.

18/10-c

### Alte «Bauzeitungen»

(Jahrgänge 1931–82 bzw. 1930–1970) an Schulen oder Gesellschaften günstig, unter Umständen gratis, abzugeben.

Anfragen sind zu richten an:

Herrn Andrea Appiani, Tel. 061 / 22 37 84

oder

Frau Frieda Jäggl, Tel. 064 / 71 30 50

18/41-c



# startex®

Schweiz. Qualitätsprodukt

**IDC CHEMIE AG 8807 Freienbach**  
Abteilung Bausolationen

Schwerzistrasse 24 Telefon 055-48 29 35

## Spritzdämmstoff für höchste Ansprüche...

*Einziger schwund- und geruchfreier UF-Isolationsschaum ohne Formaldehyd-Immissionen.  
Geeignet für Hohlraumisolierungen bei thermischen und akustischen Problemen in Alt- und Neubauten.  
Brennt nicht, erzeugt keinen Expansionsdruck, ist alterungsbeständig und formstabil.*

Der Isolationsschaum der Sonderklasse mit dem EXTRA-Verhalten.

## Stellen- und Gelegenheits-Anzeigen

### Tarif

Stellenangebote und Ausschreibungen			Ermässiger Preis für Stellengesuche		
1/1-Seite	185×260 mm	Fr. 1350.—	1/6-Seite	90×84 mm	1/12-Seite 90×40 mm Fr. 125.—
1/2-Seite	90×260 mm			185×40 mm	Fr. 275.—
	185×128 mm	Fr. 710.—	1/8-Seite	90×62 mm	1/16-Seite 90×29 mm Fr. 93.—
1/3-Seite	90×172 mm	Fr. 485.—		185×29 mm	Fr. 215.—
1/4-Seite	90×128 mm		1/12-Seite	90×40 mm	Fr. 150.—
	185×62 mm	Fr. 375.—			1/24-Seite 90×21 mm Fr. 65.—

Chiffregebühr Fr. 6.—, Ausland Fr. 8.—

Für Stellengesuche wird Vorauszahlung verlangt.

Anzeigenschluss: Mittwoch der Vorwoche, 10 Uhr

**IVA AG für internationale Werbung, 8032 Zürich**  
Mühlebachstrasse 43, Tel. 01 / 251 24 50, PC 80-32735

Filiale:

1004 Lausanne, 19, av. de Beaulieu, Tel. 021 / 37 72 72

00-b

Bekannte Galerie für zeitgenössische Kunst in Zürich sucht im

### Gegengeschäft für Werke moderner Kunst

Baumeister, Schreiner, Spengler.

Wir bitten um unverbindliche Kontaktaufnahme:  
Telefon 01 / 910 43 62

18/01-c

### Praxiserprobte Programme für den Planer

Für die Rechner HP 85, 86, 87

- Stabstatik beliebiger Tragwerke
- Böschungsberechnungen, Stützmauern
- Bruchsicherheiten, Eisenlisten
- Devisierungen CRB, VSS, Diverse
- Büroadministration, Buchhaltung etc.

Rückgaberecht innert 3 Tagen  
Verlangen Sie Unterlagen.

Ingenieur- und Planungsbüro  
**rony dahinden**

Dipl. Bauing. ETH/SIA  
8370 Simach  
Grünastr. 4  
Tel. 073 26 39 22

Verkaufe Kurshandbuch

### Resolving International Construction Claims

civil Engineering/Construction, von Jvo Richter crown Eagle Communications Ltd, London, mit internat. Conditions of Contract, Saudi-Arabien Tender Regulations, internat. Construction Arbitrations und weiteren internationalen Vertragsvereinbarungen für das Baugewerbe.

In englischer Sprache, etwa 350 Seiten A4, Inhaltsverzeichnis anfordern bei J. Utzinger, Loestr. 46, 7000 Chur.

18/42-c

Zu kaufen gesucht:

### Gebrauchtes Nivelliergerät N 0, GK 0

oder ähnliches mit Stativ und evtl. Latte.

Angebote an Tel. 055 / 28 33 39.

18/35-c

# BETONELEMENTE

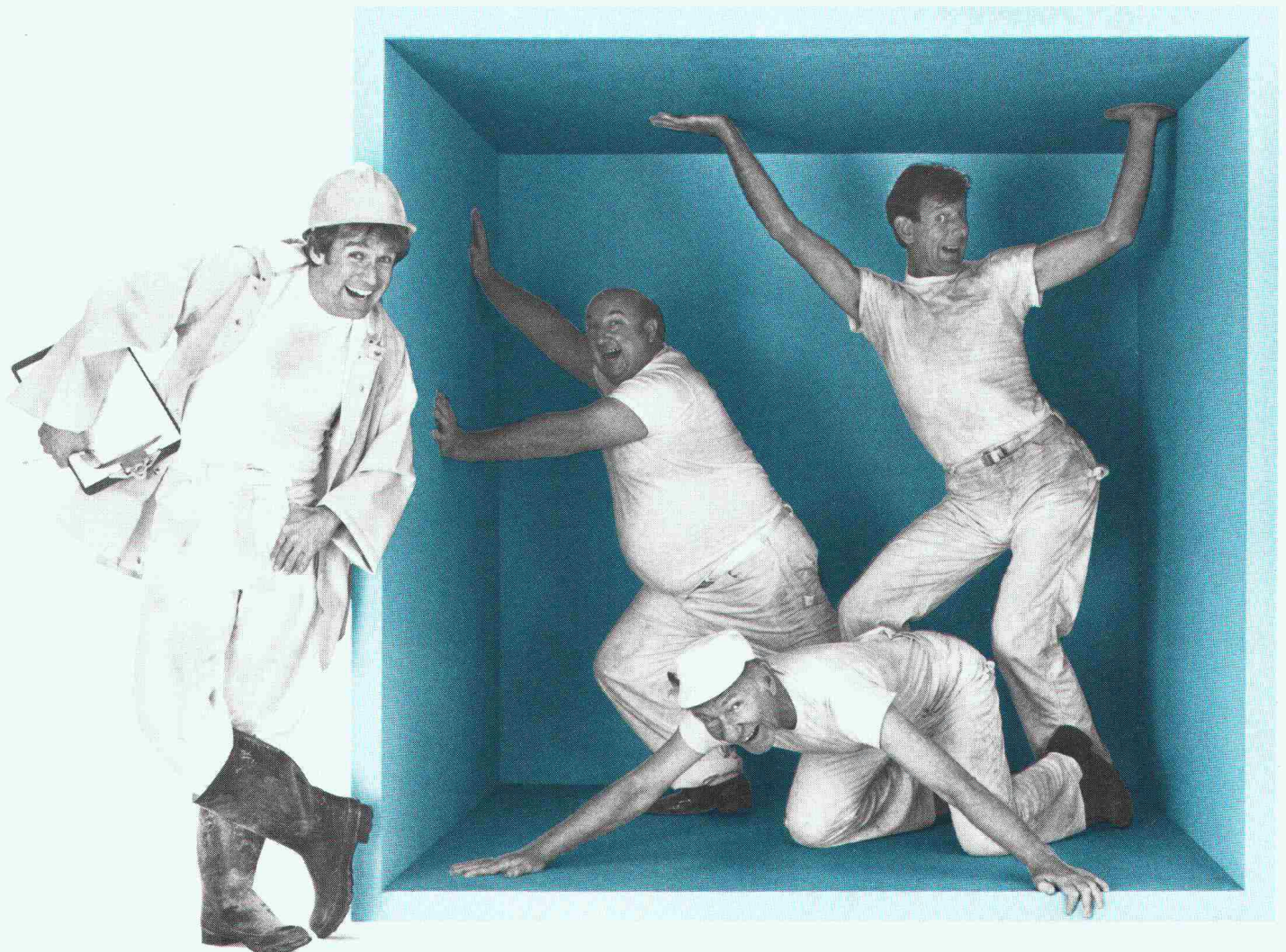
**Zürcher Ziegeleien**  
Tel. 01-468 21 11

**J. Schmidheiny + Co. AG**  
Tel. 071-22 32 62

**Baustoffe AG Chur**  
Tel. 081-24 46 46



# Gehen Sie bei der Wärmedämmung auf's Ganze.



## Mit dem Styrofoam Plan.

Jetzt brauchen Sie nur noch den Styrofoam\* Plan, um sich für die richtige Wärmedämmung zu entscheiden. Für das Dach, die Fussböden, die Wände und den Erdbereich.

Styrofoam ist extrudierter Polystyrol-Hartschaum mit einer geschlossenen Zellstruktur. Das bedeutet hervorragende Dämmwirkung, praktisch keine Wasseraufnahme und hohe mechanische Festigkeit. Einfacher gesagt, Styrofoam hat die beste Kombination aller Eigenschaften, die Sie für eine dauerhafte Wärmedämmung brauchen.

Mit dem Styrofoam Plan ist

es für Sie ganz einfach, die richtige Type und Grösse der Wärmedämm-Platten auszuwählen. Diese Broschüre zeigt Ihnen die Vielzahl der Möglichkeiten. Sie sollten sie noch heute anfordern.



Ich möchte mehr wissen über den Styrofoam Plan.  
Mein Einsatzbereich für Styrofoam:

Name:

Funktion:

Firma:

Adresse:

Telefon:

Bitte einsenden an: Dow Chemical  
Europe S.A., Austr. 44, CH-8045 Zürich.

Styrofoam wird in der Schweiz vertrieben durch die WANCOR AG, Regensdorf, Bern und Muttenz.



\*Warenzeichen -  
The Dow Chemical  
Company

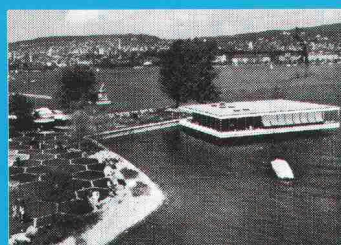
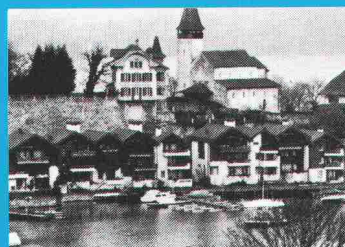
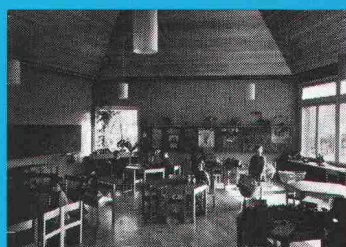
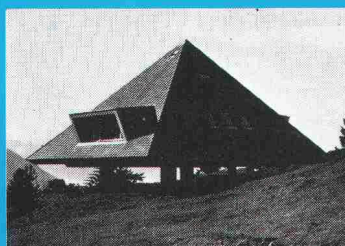




# Elektrisch heizen-sicher zuverlässig warm



Anlagen für jeden  
Einsatzbereich  
projektiert und erstellt...



Star Unity AG  
Fabrik elektrischer Apparate  
8804 Au ZH, Tel. 01 780 84 84

## Elektro-Heizanlagen

Star Unity, ein rein schweizerisches Unternehmen mit dem Ziel, umweltkonforme, energiefreundliche Heizanlagen herzustellen, befasst sich bereits seit 30 Jahren mit dem Bau von Elektro-Heizanlagen. Wir projektieren ein ausserordentlich breites und anpassungsfähiges Apparatespektrum. Ein Programm, mit dem wir in der Lage sind, jedes, auch Ihr Heizproblem optimal zu lösen.

Star Unity AG entwickelt nicht nur lufthygienisch, sondern wirkt auch bahnbrechend bei der Einführung der Wärmespeichergeräte. Wir reduzierten als erste Firma die Bautiefe der Speicher-

geräte dank verbesserter Isolation von 36 cm auf 25 cm. Mit der Entwicklung unseres TTC-Systems gelang bereits vor 4 Jahren das, was noch heute als sensationell gilt, nämlich der Bau eines Wärmespeichersystems von nur 15 cm Bautiefe. Das im Baukastenprinzip aufgebaute TTC-System erlaubt eine frei wählbare Dimensionierung von Mischheizkörpern.

Heute befassen wir uns, nebst der Fabrikation und dem Verkauf unserer bewährten Apparate, sehr intensiv mit der Einführung von energiesparenden Apparaten. Wir fabrizieren Systeme zur Substitution von Energie.