

Zeitschrift: Schweizer Ingenieur und Architekt
Herausgeber: Verlags-AG der akademischen technischen Vereine
Band: 101 (1983)
Heft: 14

Werbung

Nutzungsbedingungen

Die ETH-Bibliothek ist die Anbieterin der digitalisierten Zeitschriften auf E-Periodica. Sie besitzt keine Urheberrechte an den Zeitschriften und ist nicht verantwortlich für deren Inhalte. Die Rechte liegen in der Regel bei den Herausgebern beziehungsweise den externen Rechteinhabern. Das Veröffentlichen von Bildern in Print- und Online-Publikationen sowie auf Social Media-Kanälen oder Webseiten ist nur mit vorheriger Genehmigung der Rechteinhaber erlaubt. [Mehr erfahren](#)

Conditions d'utilisation

L'ETH Library est le fournisseur des revues numérisées. Elle ne détient aucun droit d'auteur sur les revues et n'est pas responsable de leur contenu. En règle générale, les droits sont détenus par les éditeurs ou les détenteurs de droits externes. La reproduction d'images dans des publications imprimées ou en ligne ainsi que sur des canaux de médias sociaux ou des sites web n'est autorisée qu'avec l'accord préalable des détenteurs des droits. [En savoir plus](#)

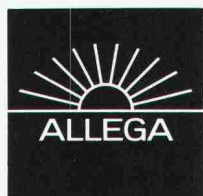
Terms of use

The ETH Library is the provider of the digitised journals. It does not own any copyrights to the journals and is not responsible for their content. The rights usually lie with the publishers or the external rights holders. Publishing images in print and online publications, as well as on social media channels or websites, is only permitted with the prior consent of the rights holders. [Find out more](#)

Download PDF: 17.01.2026

ETH-Bibliothek Zürich, E-Periodica, <https://www.e-periodica.ch>

Aluminium- Profile für Schaufenster und Türen

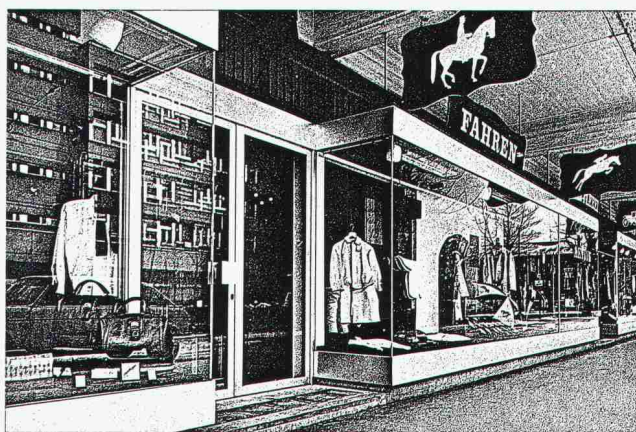


ALLEGA für Aluminium

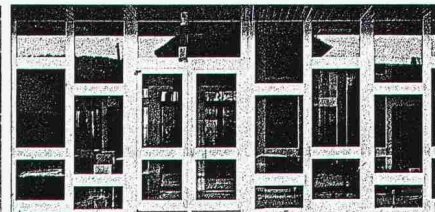
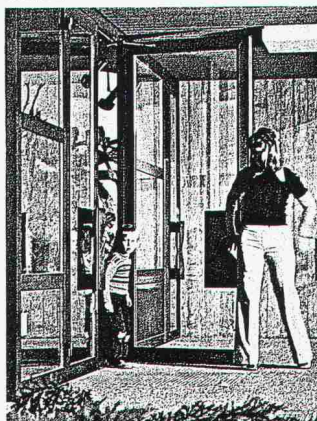
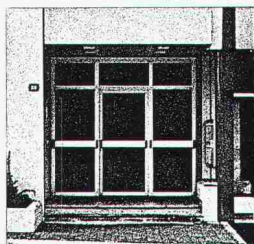


Die ALUSUISSE-Metallbau-Systeme AS-15 für Schaufenster und AS-46 für Fenster und Türen sind kombinierbar und bieten dem Metallbauer und dem Architekten zahlreiche konstruktive und gestalterische Möglichkeiten.

ALLEGA liefert die grosse Auswahl an Profilen und Beschlägen ab Lager.



Vente en Suisse romande
et Tessin:
METALLICA SA
av. Vinet 19, 1002 Lausanne
Tél. 021/37 55 81



ALLEGA AG
Buckhauserstrasse 5
8048 Zürich
Tel. 01/497 41 11



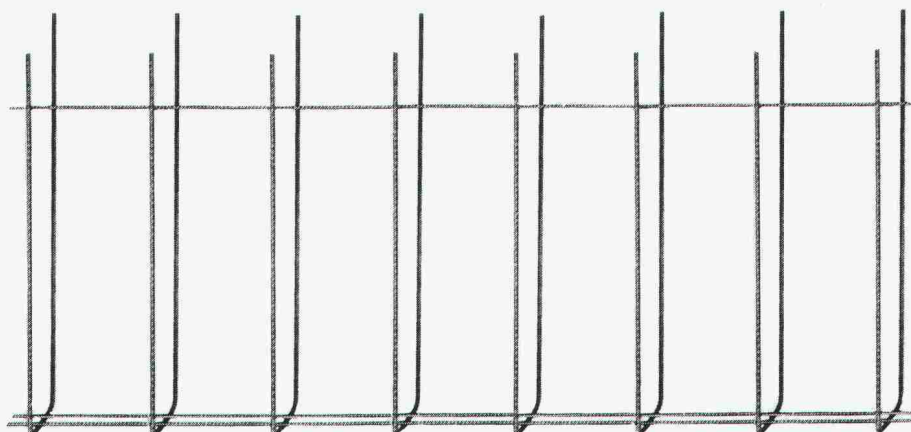
Mit dem neuen, vorgefabrizierten fi-Ripa-Anschlusskorb ist das viel einfacher: der steht von allein.

Der neuentwickelte, vorgeschweisste fi-Ripa-Anschlusskorb macht Schluss mit dem mühsamen Aufstellen einzelner U-Bügel. Schluss mit dem langwierigen Fixieren an Längseisen. Schluss mit dem lästigen Umkippen fast fertiger Bügelkörbe.

Mit fi-Ripa wird das Armieren von Bodenplatten und Streifenfundamenten eine Sache von ein, zwei Handgriffen. Statt wie bisher zu einer fünf- bis sechsständigen Arbeit. Genauso wie die Montage von Eckausbildungen, Deckenanschlüssen, Randarmierungen, Brüstungen, Leibungen und Ausparungen.

Und dann stehen die Anschlusseisen da. Felsenfest.

Das spart Zeit. Spart Kosten. Erspart Ärger und Risiken. Wann darf Ihnen unser Berater das beweisen?



Der fi-Ripa-Anschlusskorb:

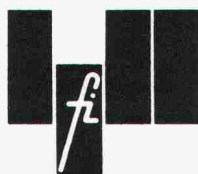
Korblänge 3 m
Schenkellänge der Bügel 65 cm
Bügelabstand 20 cm
Bügeldurchmesser 8 mm
Armierungsquerschnitt Fe 2.51 cm²/m
Stahlqualität St. IV gemäss SIA 162

Sondermasse auf Anfrage

Bügelbreiten:

Typ 9 B = 9 cm für
Wand- oder Deckenstärken 14–16 cm
Typ 13 B = 13 cm für
Wand- oder Deckenstärken 18–20 cm
Typ 18 B = 18 cm für
Wand- oder Deckenstärken 22–25 cm

Vertrieb durch den Fachhandel



Drahtwerke Fischer AG, CH-5734 Reinach, Telefon 064-71 15 55, Telex 68316 fidra ch
Wir helfen Ihnen mit Rat und Draht.

Die Pfahlbauer-
methode mit Zu-
kunft: Bevor Sie
das nächste Mal
zu pfählen an-
fangen, rufen Sie
doch kurz BRUN
an. Sie werden
dann erfahren,
dass man heute
eine Menge Geld
sparen kann –
indem man die
Spezial-Beton-
pfähle von BRUN

benützt. Diese
Vorteile kom-
men Ihnen dabei
zugute: 1. Auf
teure Vorrichtun-
gen können Sie
verzichten. 2. Un-
sere Spezial-Be-
tonpfähle haben
für jeden Boden
die richtige Spit-
ze – spitz, ko-
nisch oder mit
Fussverbreite-
rung – und für
jede Last die
richtige Abmes-
sung. 3. Maxi-
male Sicherheit
garantieren Vor-
spannung und
Spiralarmierung.
Brauchen Sie
noch mehr Argu-
mente? Dann
wählen Sie ein-
fach 041-551616
oder verlangen
Sie eine Liste der
BRUN-Pfähler
in Ihrer
Nähe

Elementwerk Brun AG Luzern, Mooshüslistrasse, Postfach, 6020 Emmenbrücke

Ein klarer Vertrauensbeweis:

Braas-Redland® Betonziegel

seit Jahrzehnten in der Schweiz bewährt.



Vom Blatt, das sich der Urmensch bei Regen über den Kopf hielt, bis zur heutigen Bedachung hat sich vieles geändert. Geblieben ist eigentlich nur die Aufgabe des Daches. Es soll schützen und der Bewohner soll sich darunter sicher und geborgen fühlen.

Diese Aufgabe übernimmt seit Jahren in erster Linie das Ziegeldach. Das geneigte Dach mit ausreichend bemessenem Vordach schützt die Behausungen gegen Witterungseinflüsse. Das Mauerwerk und die Fenster bleiben trocken und sauber.

Dazu kommt, dass der Ziegel in seiner Anwendung sehr vielseitig ist. Er ist stark und stabil und eignet sich für jede Dachform.

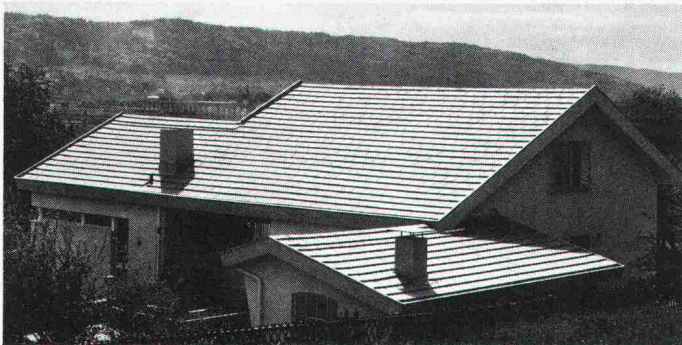
Braas-Redland® Betonziegel

Diese Ziegel werden aus hochwertigem Beton hergestellt. Sie sind wirtschaftlich, rasch zu verlegen und werden gerne als Gestaltungselement eingesetzt. Die verschiedenen Formen und Farben passen sich jeder Architektur an. Die Braas-Redland Betonziegel sind frostsicher und dienen jahrzehntelang als sicheres Dach. Ihre Breite von 30 cm und die variable Decklänge (bis max. 34 cm) ermöglichen ein problemloses Umdecken ohne neue Lattung. Sein m²-Gewicht entspricht ungefähr demjenigen des Tonziegels.

Mit Braas-Redland® Betonziegel wohnen Sie sicher unter einem Dach.

Braas-Redland® Pfannenziegel

Dieser Ziegel wird mit glatter (FP) oder besandeter (FP-S) Oberfläche hergestellt. Seine traditionelle Form kommt am ehesten dort zur Anwendung, wo ein (ursprüngliches) Ziegeldach vorgesehen ist. Der besandete Ziegel eignet sich besonders für Höhenlagen über 800 m, da er wirksam das Abgleiten von Schnee verhindert. Farben: d'grau, braun, schiefergrau.

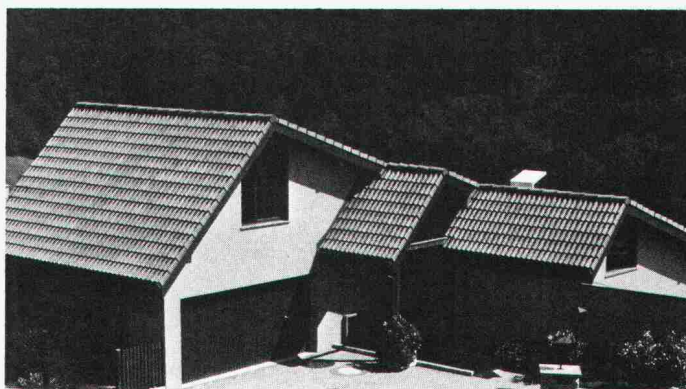


Braas-Redland® Flachziegel (RF)

Dieser Ziegel ergibt eine ruhige, die Horizontale betonende Dachfläche. Er eignet sich gut für einen etwas nonkonformen Baustil. Farben: dunkelgrau, braun.

Braas-Redland Römer-Pfanne

Dieser Ziegel erinnert an die Dächer des Südens. In ihm vereint sich Rustikales mit Romantischem. Er war Jahrhunderte hindurch Massstab für Kultur, Stilempfinden und Ästhetik. Wir lassen die Tradition in der Römer-Pfanne weiterleben. Farben: rot, antik und auf Anfrage auch granit.



Braas-Redland® Betonziegel

- bewährt seit Jahrzehnten

Zürcher Ziegeleien
Postfach, 8021 Zürich
Telefon 01/468 21 11

J. Schmidheiny & Co. AG
Postfach, 9001 St. Gallen
Telefon 071/22 32 62

Verkaufsstelle GOZ Aargau
Postfach, 5001 Aarau
Telefon 064/22 15 88

Keller AG Ziegeleien
8422 Pfungen
Telefon 052/31 10 21

Baustoffe AG Chur
Postfach, 7001 Chur
Telefon 081/24 46 46

Sergio Merotto
6951 Lugaggia
Telefon 091/91 34 32

**Zentralschweiz:
Kurt Gschwend
Zürcher Ziegeleien**

Verkaufsbüro und Lager
Ziegelei Inwil, 6034 Inwil
Telefon 041/89 17 77

Keller AG Ziegeleien
3053 Münchenbuchsee
Telefon 031/86 11 68

Ihre Partner für Thermographie – 6 Jahre Praxis und Erfahrung!

Für die thermographischen Expertisen an über 1000 Liegenschaften von privaten und öffentlichen Bauherren waren folgende Motive ausschlaggebend:

- Bauabnahmen
- Zugserscheinungen
- Ist-Zustand-Aufnahmen
- hoher Energieverbrauch
- Garantieansprüche
- ungenügende Raumtemperaturen
- Lokalisieren von Leitungen und Leckstellen
- Prüfung von Flachdächern
- Sichtbarmachen von Fachwerk
- Bauschäden

Auszug aus einem Messprotokoll:

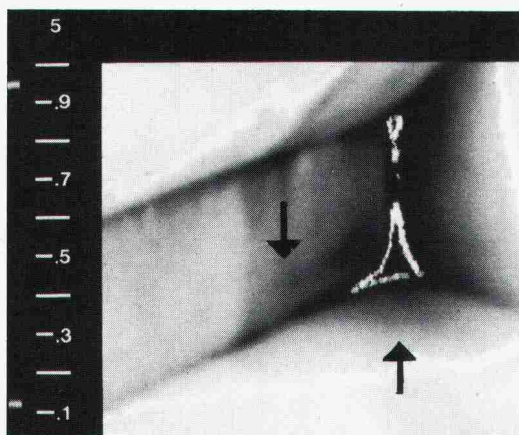


Bild A: Isogramm

☐ aussen ☒ innen Orientierung: Nord
Raum: Kinderzimmer 1. Obergeschoss
Untersuchte Partie: Kniestock mit Nordostecke
 t_r 18 °C t_i 18 °C t_a +2 °C
 $t_i - t_a$ 16 °C ΔI 4,1 Δt 5,3 °C
☐ Isolierfehler ☒ Luftleckage ☐ feucht
Beschreibung:

→ Kaltlufteintritte, undichte Anschlüsse;
kälteste Stelle etwa 5,3 °C unter t_i

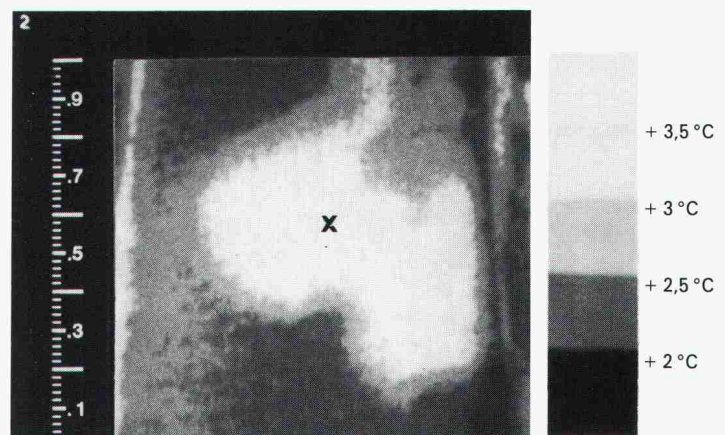


Bild B: 5-Stufen-Thermogramm

☒ aussen ☐ innen Orientierung: West
Raum: Wohnzimmer 1. Obergeschoss
Untersuchte Partie: Fassade West (rechts Südwestecke)
 t_r +2 °C t_i 20 °C t_a +2 °C
 $t_i - t_a$ 18 °C ΔI Δt °C
☐ Isolierfehler ☐ Luftleckage ☒ feucht
Beschreibung:

x Bereich mit erhöhtem Wärmefluss; feuchte Isolation
im Zweischalenmauerwerk.
Wärmefluss etwa 3x höher als beim intakten Mauerwerk.

Unsere Dienstleistungen:

- Thermographie
- Luftwechsellmessungen
- Behaglichkeitsprüfungen
- Wärmeflussmessungen
- Beratungen
- Thermographie
- Grob- und Feinanalysen
- Bauphysikalische Beratungen (Expertisen)
- Dampfdiffusionsberechnungen
- Feuchtigkeitsmessungen

THERMISCAN AG

Messtechnik + Beratung

8006 Zürich Universitätstrasse 33 ☎ 01 / 69 32 60



INGENIEURBUREAU

HUGO GYSIN AG

4133 Pratteln BL Bahnhofstr. 5 ☎ 061 / 81 69 44

GAS

**Bei Gefahr
frühzeitig warnen**

**Sicher
ganz sicher
am sichersten
Cerberus**



Auch mit den Cerberus-Gasmeldern gehen Sie auf Nummer Sicher, denn diese modernen Detektoren erkennen Erdgas, aber auch andere brennbare Gase und Lösungsmitteldämpfe lange bevor explosionsfähige Konzentrationen entstehen.

Cerberus-Gasmelde-Systeme tragen dazu bei, mit Erdgas betriebene Anlagen sowie Labors, Produktionsbereiche und Lager, in denen brennbare Gase und Lösungsmittel verwendet werden, noch sicherer zu machen.

Übrigens: Cerberus-Gasmelder müssen nicht abgeglichen werden, sie überwachen sich selbst und benötigen geringste Wartung. Auch das zählt.

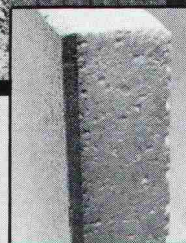
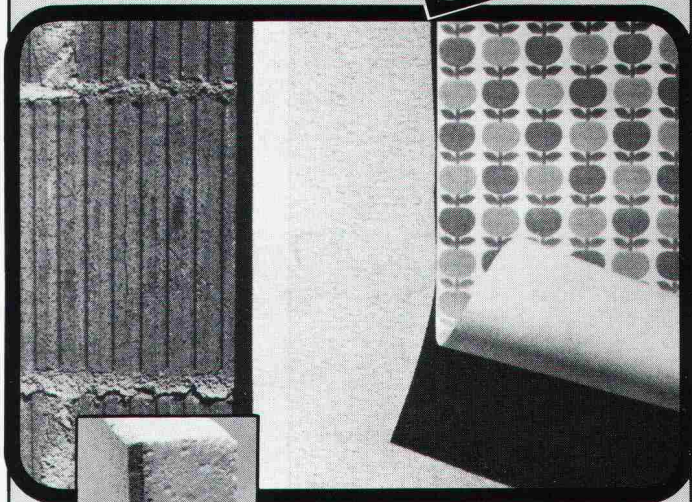
CERBERUS AG
CH-8708 Männedorf, 01/922 61 11,
sowie in Bern, Lugano, Lutry,
Pratteln und St. Gallen



**Sicherheits-Systeme
gegen Brand und Kriminalität**

PORESTA- Isolierplatten: Verputz inbegriffen

**Fragen Sie Ihren
Baustoffhändler**



PORESTA steht für dämmstarke Polystyrol-Platten mit einer 5 mm dicken, glasfaserverstärkten Putzschicht. Leicht, elastisch, 25, 40 und 50 mm dick. Sehr einfach zu verarbeiten.

Frieren oder mehr teures Heizöl verbrennen sind Extremlösungen. Der kostengünstige Mittelweg heisst innen isolieren mit PORESTA-Fertigputz-Dämmplatten.

Isolation und Verputz wird in einem Arbeitsgang auf die Wand geklebt oder auf eine Holzbalkenunterlage genagelt. Auf die Putzfläche kann direkt tapeziert, geplättelt oder gestrichen werden. In wenigen Stunden verwandeln Sie einen ungemütlichen Raum in ein wohnliches Heim.

- ☐ **PORESTA-Dämmplatten** sparen Heizkosten; sie machen Räume behaglicher und schöner.
- ☐ **PORESTA-Dämmplatten** sind elastisch, leicht an Gewicht und problemlos zu verlegen.
- ☐ **PORESTA-Dämmplatten** für Alt- und Neubauten, für Wohnräume, Mansarden, Keller, Hobby- und Partyräume, Baracken usw.

Mit PORESTA isolieren und verschönern Sie schnell und kostengünstig. Verlangen Sie Beweismaterial!

VOGELSANG



Kurt Vogelsang AG
8603 Schwerzenbach
☎ 01 / 825 31 81

Depot:
1099 Carrouge VD
☎ 021 / 93 21 33

Auslieferungslager in der ganzen Schweiz

Wir machen Bauten wertbeständig!



Die Pensionskasse SIA STV BSA FSAI eine Alternative für Ihre Personalvorsorge!

Das Ziel

die lückenlose Alters-, Hinterbliebenen- und Invalidenvorsorge für die Angehörigen der technischen Vereine durch eine Selbsthilfeorganisation mit Selbstverwaltung (paritätische Zusammensetzung des Stiftungsrates aus angeschlossenen Arbeitgebern und Angestellten).

Die Vorteile

eine Rentenversicherung (Alters-, Invaliden-, Witwen-, Kinderrenten) mit Kapitalwahlmöglichkeit im Alter (10 Jahresrenten garantiert).
erstaunliche Leistungsunterschiede zu andern Vorsorgemöglichkeiten.

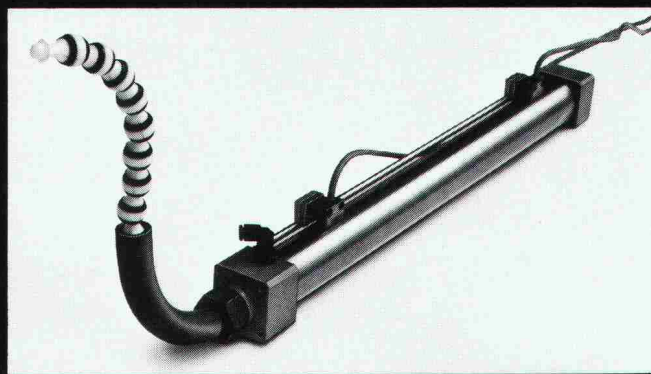
Die Sicherheit

ist garantiert durch den versicherungstechnischen Aufbau und laufende Beratung durch neutrale Experten;
durch die Rückversicherung sowie dank der Geschäftsführung und Anlage der Vorsorgemittel durch eine der grössten und angesehensten Treuhandgesellschaften der Schweiz mit Spezialisten auf allen Gebieten.

Verlangen Sie weitere Informationen bei:
Pensionskasse SIA STV BSA FSAI,
Schauplatzgasse 21, Postfach 2613, 3001 Bern,
Tel. 031/22 03 82

Bitte informieren Sie mich weiter:
Name: _____
Strasse: _____
Ort: _____ PLZ: _____

**DREIDIMENSIONAL
IN DIE ZUKUNFT**



Die dreidimensionale Bewegungstechnik erschliesst alle Dimensionen. Der Pneumatik-Zylinder mit der dreidimensionalen beweglichen Kolbenstange bietet jetzt Lösungen an, die bis heute undenkbar waren.

Einsatzmöglichkeiten:

Maschinenbau, Bauwesen, Fördertechnik, Lebensmittelbranche, Chemie usw.

Kommen Sie mit Ihrem Problem zu uns; wir finden eine nutzbringende und kostenreduzierende 3D-Lösung für Sie.

FERAMATIC AG 

3D-Bewegungstechnik
8635 Dürnten, Edikerstrasse 16, Telefon 055 317580

Vorteile:

- Kraftübertragung auf eine beliebig gekrümmte Linie möglich
- Platzierung/Einbau der Zylinder beliebig
- mehrere Kraftabgriffe möglich

FERAMATIC AG, 8635 Dürnten

Ich bitte um Zustellung von Informationsmaterial über 3D-Zylinder

Name _____ Firma _____
Ort _____ Strasse _____

SIA

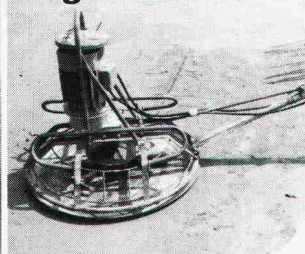
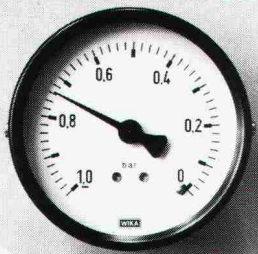
...betonieren

...planziehen



...vakuumieren

...glätten



Vakuum-Beton

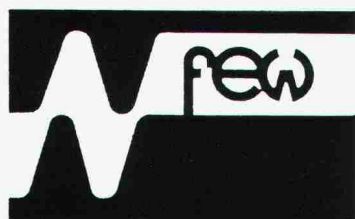
Vakuum-Beton in aller Welt haben TREMIX® zum Marktleader gemacht
Seit 15 Jahren an Millionen m² weltweit erprobt, davon einige 100 000 m² in der Schweiz

- Beratung durch geschultes Fachpersonal
- Prüfzeugnisse aller namhaften Institute
- Verlangen Sie unsere ausführliche Dokumentation

TREMIX

Tel. 045 - 21 53 33

Betontechnik AG 6210 Sursee



Freiburgische Elektrizitätswerke

Büros in Freiburg, Châtel-St-Denis, Romont, Payerne, Château-d'Œx

Wärmedämmungs-Prüfung im Wohnungsbau

- Diagnose:
 - Thermovision aussen und innen
 - Kontrolle der Luft-Infiltrationen
 - Messung der Wärmedurchgangszahl k
- Wärmeverlust-Berechnung
- Verbesserungsvorschläge
- Berechnung von Energieeinsparung und Rentabilität

Unverbindliche Auskünfte und Offerten.

Leitschranken

Lieferung
aller handelsüblichen
Systeme

Rammen
sämtlicher Pfostenprofile
Montage



Technische
Beratung/Bau-
ausführung:

Neugutstr. 52, 8600 Dübendorf

Bauunternehmung AG Tel. 01/8210085

Zürich - Dübendorf - Aarau - Chur - Grenchen - St. Gallen



Postfach, 8039 Zürich, Tel. 01/201 15 70

SIA-Generalsekretariat
Postfach
8039 Zürich

Dokumentationsreihe SIA: Neuerscheinungen 1983

Dokumentation SIA 60

Dächer – Konstruktive und bauphysikalische Probleme bei Flach- und Steildächern

Dieser Band enthält die Referate und weitere Beiträge, die im Hinblick auf die EMPA/SIA-Studentagung «Dächer» vom 9. und 10. März 1983 ausgearbeitet wurden. Ziel der Tagung war es, konstruktive und bauphysikalische Probleme bei Flach- und Steildächern aufzuzeigen, Lösungsmöglichkeiten zu präsentieren und den Stand der Technik im wesentlichen darzulegen.

Inhalt:

M. Hajek: Bitumen-, Polymerbitumen- und Kunststoff-Dichtungsbahnen / H. Bangerter: Konzipierung von Flachdachsystemen / R. Brändle: Bituminöse Flachdachabdichtungen / H.R. Unold: Flachdachkonstruktionen mit Kunststoff-Dichtungsbahnen / J. Tenucci: Erneuerungen und wärmetechnische Verbesserungen von Flachdächern / L. Jochmann: Umkehr-, Duo- und Plusdach / B. Trächsel: An- und Abschlüsse aus Blech bei Flachdächern / H.R. Preisig: Grundlagen zu Steildachkonstruktionen / S. Affentranger: Steildachkonstruktionen in Holz / R. Wagner: Bedachungsmaterialien und Eindeckungsarten / K. Menti: Wärmedämmende Steildachelemente / P. Roos: Wärmetechnische Steildachsanie rung / J. Eichholzer: Energiedach / E. Brenner: Unterhalt von Steil- und Flachdächern / Dr. K.W. Liersch: Strömungsuntersuchungen beim belüfteten Flachdach und Steildach / B. Braune: Spezialfragen des Schallschutzes / R. Sagelsdorff: Die Stellung der Bauphysik in der Praxis / Dr. P. Keppeler: Die Energiegesetzgebung der Kantone / Dr. W. Fischer: Mängel und Mängelrechte / Dr. J. Ganz: Dach-Potpourri / Prof. P. Leemann: Das Dach als Architektur-Form

Format A4, 180 Seiten, broschiert

Preis: Fr. 68.–, für SIA-Mitglieder: Fr. 40.80

Dokumentation SIA 25

Aussenwände – Konstruktive und bauphysikalische Probleme Zweite, überarbeitete Auflage 1983

Die erste Auflage dieses Dokumentationsbandes wurde als Unterlage zur EMPA/SIA-Studentagung «Aussenwände» 1978 publiziert und enthielt die Referate dieser Tagung. Die anhaltend grosse Nachfrage nach diesem Band hat den SIA bewogen, eine zweite Auflage herauszugeben, wobei die Vorträge zusammen mit den Referenten auf ihre Aktualität überprüft und dem heutigen Stand der Kenntnisse angepasst wurden. Einzelne Artikel wurden unverändert beibehalten, andere durch Kommentare ergänzt oder gänzlich neu verfasst.

Inhalt:

B. Wick: Planung – Energie – Architektur / K. Meier: Sekundärkosten von Energiesparmassnahmen / R. Sagelsdorff: Bauphysikalische Kriterien zur Beurteilung der Aussenwand / V. Würgler † und Ch. Weder: Formänderungen bei Wänden / Prof. H.H. Hauri: Mechanik der Rissebildung / Dr. R. Furler: Rotationsfähigkeit von Backsteinmauerwerk / Dr. H. Künzel: Massnahmen zur Sicherung des Regenschutzes von Wandkonstruktionen / Dr. H. Sprenger und Prof. S. Palffy: Schlagregenschutz durch Gestaltungselemente / Dr. U. Trüb: Die bewitterte Betonwand / J. Pfefferkorn: Aussenputze / Dr. M. Hochweber: Fassadenanstriche und Oberflächenbehandlungen / M.H. Burckhardt: Architektur der Aussenwand / H.R. Preisig: Beurteilung von Aussenwandsystemen / W. Nydegger: Isomudul-Backsteinmauerwerk / H. Schaub: Zweischalenmauerwerk / V. Würgler †, H.R. Preisig und U. Kenel: Aussenwände aus Gasbetonsteinen, Spanformsteinen und Leichtbetonsteinen / H.R. Preisig: Aussenwände mit aussenliegender oder innenliegender Wärmedämmung / Dr. H. Künzel: Erfahrungen und Untersuchungen mit aussenliegenden Wärmedämmungen in Deutschland / E. Snozzi: Vorfabrizierte, schwere Aussenwände / Dr. R. Schaal: Vorfabrizierte, leichte Aussenwände

Format A4, 180 Seiten, broschiert

Preis: Fr. 52.–, für SIA-Mitglieder: Fr. 31.20

Dokumentation SIA 58

Schalldämmung – Berechnung, Anwendung, Messwerte

Zur Arbeitserleichterung für Projektierende und Ausführende wurde die Norm 181 «Schallschutz im Wohnungsbau» (1976) mit der 1979 erschienenen Dokumentation 35 «Schalldämmung – Berechnung, Anwendung, Messwerte» ergänzt. Sie enthält Angaben für die Berechnung, Anwendungsbeispiele und überprüfte Messwerte für die Luft- und Trittschalldämmung von 141 Konstruktionen.

Die technische Entwicklung und das grosse Interesse an dieser Dokumentation machte die vorliegende Ergänzung, Ausgabe 1983, notwendig. Sie enthält 122 neue und bisher nicht publizierte Konstruktionen mit den entsprechenden Dämmwerten für Luft- und/oder Trittschall, was den Projektverfassern die zweckmässigste Verwendung der Produkte gestattet. Aufgrund von For-

schungsarbeiten wurde das Kapitel «Berechnung des Luftschallindex I_a für zweischalige Konstruktionen» inklusive aller Beispiele, vollständig neu überarbeitet. Es ersetzt das ganze entsprechende Kapitel der Ausgabe 1979. Das neue Konzept ist in seiner Handhabung einfacher und ist demjenigen der früheren Ausgabe an Genauigkeit überlegen.

Im Sinn einer Arbeitserleichterung sind die weiterhin gültigen Teile des Abschnitts «Berechnung» der Dokumentation SIA 35 ebenfalls in die Dokumentation 58 integriert. Neu beigefügt wurde eine Abhandlung über den Zusammenhang zwischen Luftschallisolationsindex I_a nach ISO R717 (1968) und bewertetem Schalldämm-Mass R_w nach DIN. Die übrigen Unterlagen und Konstruktionen der SIA Dokumentation 35, Ausgabe 1979, haben nach wie vor Gültigkeit, die Dokumentation SIA 58 stellt eine Ergänzung dar.

Format A4, 84 Seiten, broschiert

Preis: Fr. 38.–, SIA-Mitglieder Fr. 22.80,
zusammen mit Band 35 Fr. 50.–,
SIA-Mitglieder Fr. 30.–

Verkaufsbedingungen

Die Mitglieder des SIA und Firmen, die im SIA-Verzeichnis der Projektierungsbüros eingetragen sind, geniessen für den eigenen Bedarf auf den angeführten Preisen eine **Ermässigung von 40%**.

Zu allen Sendungen werden die Porto- und Nachnahmespesen zugerechnet. Bestellte und gelieferte Publikationen werden nicht zurückgenommen.

Bestellung

_____	Dok SIA 25 Aussenwände	Fr. 52.–
_____	Dok SIA 58 Schalldämmung	Fr. 38.–
_____	Dok SIA 58 + Dok SIA 35	Fr. 50.–
_____	Dok SIA 60 Dächer	Fr. 68.–

Ich (wir) ersuche(n) um Zustellung der oben angegebenen Publikationen an:

Name und genaue Adresse mit Postleitzahl:

Telefon: _____

Für den Rabatt Zutreffendes
ankreuzen:

- ☐ SIA-Mitglied
☐ Eingetragen im SIA-Verzeichnis
der Projektierungsbüros

Datum: _____

Unterschrift: _____

Elektroheizung

Blockspeicher · Einzelspeicher · Wärmepumpen

AEG

weiss Rat.
Verlangen
Sie ihn:

Bitte senden Sie mir Ihre Unterlagen

HZ

Name _____

Strasse _____

PLZ/Ort _____

H.P.Koch AG · AEG Hausgeräte+Wärmeanlagen · Postfach · 8603 Schwerzenbach · Tel. 01 9451144

startex®

Schweiz. Qualitätsprodukt

IDC CHEMIE AG 8807 Freienbach
Abteilung Bausolationen

Schwerzistrasse 24 Telefon 055-48 29 35

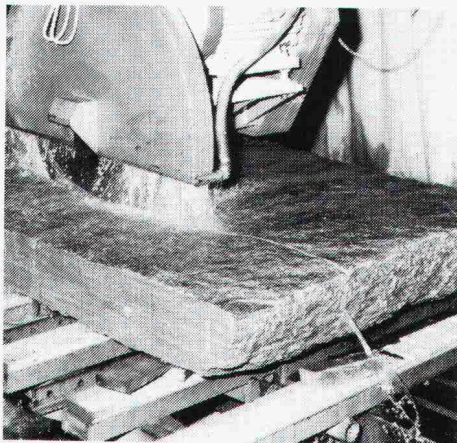
Spritzdämmstoff für höchste Ansprüche . . .

*Einziger schwund- und geruchfreier UF-Isolationsschaum
ohne Formaldehyd-Immissionen.*

*Geeignet für Hohlraumisolierungen bei thermischen und
akustischen Problemen in Alt- und Neubauten.*

*Brennt nicht, erzeugt keinen Expansionsdruck, ist
alterungsbeständig und formstabil.*

Der Isolationsschaum der Sonderklasse mit dem EXTRA-Verhalten.



Toscan^o Andeer

Suchen Sie das
Exklusive?

Grüner Granit!

Anfertigung von:

- Bodenplatten
- Fassadenplatten
- Fensterbänken
- Treppenstufen
- Mauersteinen
- Cheminéeplatten
- Herd- und Lavaboabdeckungen

in verschiedenen Bearbeitungsarten

TOSCANO AG · 7431 ANDEER

Steinbruch + Werkstätten – Tel. (081) 61 13 70 / 81 24 66

BARTEX
SPANDECKEN
saubere und
trockene Montage
in Alt- und
Neubauten

SCHICHTEX

ISOLIERBAUSTOFFE

Kälte Wärme Lärm

gegen

Bau + Industriebedarf AG 4104 Oberwil / BL Tel. 061 30 40 30

Im Industrie-,
Wohn- und
Sporthallenbau
und in der
Altbausanierung.



Aufzugs- treppe

Grösste Vorteile
auf kleinstem Raum
Über 100 000fach
bewährt
Deckel gut isoliert

Modell 1 75/150
Modell 3 70/130 (evtl. 65/120)
Modell 5 70/130 dreiteilig, ohne Platzbedarf im Estrich.

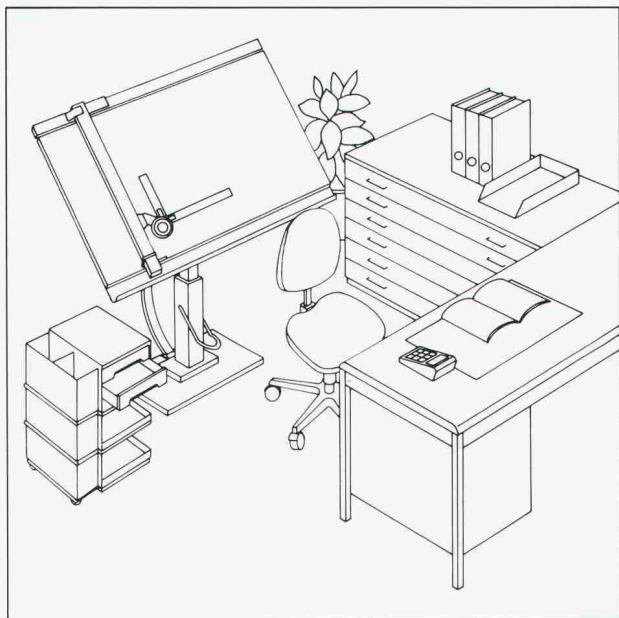
Für knappe Platzverhältnisse im Dachraum kann gegen Mehrpreis

Modell 1 zusammenschiebbar und
Modell 3 umklappbar ausgeführt werden.

Auf Wunsch gegen Mehrpreis Falzdichtung und zusätzliche Deckelisolation.

An der Muba Halle 23 Stand 131

Feldmann + Co. AG, Holzbau, 3250 Lyss
Telefon 032 / 84 11 84



**Als Konstrukteur lege ich Wert
auf Präzision meiner Zeichen-
maschine und die richtige An-
ordnung meines Arbeitsplatzes.**

☐ Senden Sie mir deshalb **gratis** die umfassende Dokumentation
über Zeichentechnik-Arbeitsplätze.

6

Adresse

RWD

Einsenden an: Reppisch-Werke AG, 8953 Dietikon, Tel. 01-740 68 22

ToVex[®] Emulsions- sprengstoff

Jetzt in patronierter Form lieferbar!



An der Spitze
der Technik:
Société Suisse
des Explosifs

**Gamsen-
Brig**

Tel. 028/23 11 81

Verkauf durch



Robert Aebi

Robert Aebi AG
8023 Zürich
Tel. 01/211 09 70



Software

- Durchlaufträger
- Rahmen
- Platten nach der Methode finiter Elemente
- Ausschreibung

Hardware

- HP 86 mit 128 K Erweiterung
- Bildschirm
- Floppystationen
- Printer
- P/P Rom + Anschlusskabel

Fr 22 500.-

SESCO

COMPUTERSYSTEM AG
MILITARSTR. 39, BERN, 42 62 42

Lagertanks 	Transporttanks 	Raumspartanks
Chemikaliertanks 	Ständen 	Mehrzwecktanks

Alles aus Kunststoff

Bitte verlangen Sie unsere ausführliche Dokumentation. Wir bieten auch für Sie die Lösung.
Faser-Plast AG
9532 Rickenbach / Wil SG
(073) 23 21 44

FENSTER

... in NORM- und Spezialmassen

- in schönster Fichte / Tanne lamelliert
- in EV, DV und Isolierverglasung ab Lager
- Hebeschiebetüren und Holzmetall

FENSTERFABRIK GASSER AG
6110 WOLHUSEN

041 - 71 12 28

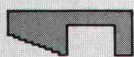
prompter Service –
fachmännische Beratung



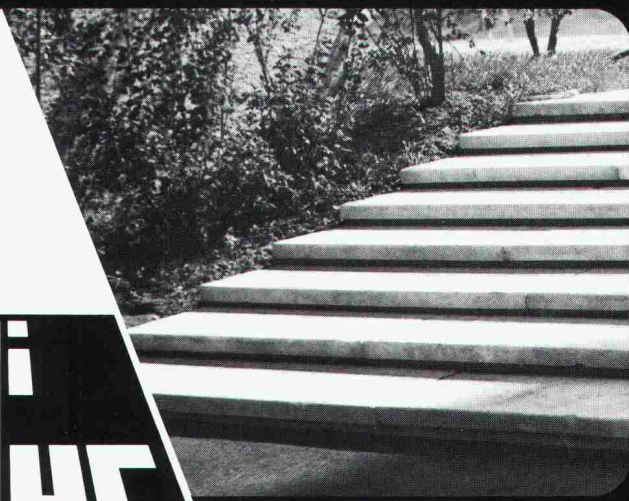
Der Weg nach oben führt über

SILIDUR

z. B. mit den «Accordeon»-Treppen- und Stadionstufen aus unserem reichhaltigen Treppensortiment



Sili dur



Pichler & Co, 7073 Gümligen
Tel. 031 / 52 49 73

Steiner Silidur AG, 8450 Andelfingen
Tel. 052 / 41 10 21

Sili dur

Abdichtung
gegen aufsteigende
Feuchtigkeit
Vollständige
Dampfsperre

ein Schweizer Qualitäts-Produkt

SOPRAVAP

Bitumendichtungsbahn
mit Aluminiumfolie
und Schutzarmierung
in einer Lage

8201/LD6593



Asphalt-Emulsion AG
Zentralstrasse 19
8953 Dietikon
Tel. 01/740 72 72

www.wwww
Bedaco
löst auch Ihre
Wäschetrocknungs-
Probleme / wenn nötig mit Hilfe
von Sonnenenergie
B.T. Dall'O AG. 8002 Zürich
Elektrische Heizungen und
Medizinthermische Apparate
Lessingstrasse 7/9
Tel. 01 201 28 10 / 202 58 82

KOLB - PUMPEN

für Kellerentwässerung, Hochwasserschutz,
Abwasserbeseitigung, Baustellenentwässerung.

E. Kolb AG, Maschinenfabrik, 8594 Güttingen TG
Telefon 072 65 15 65

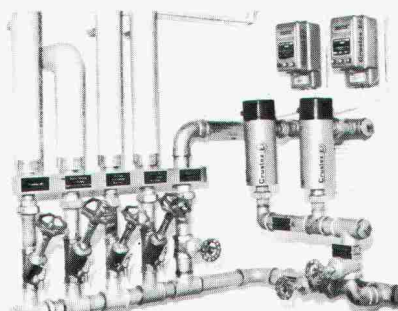


Stetes inserieren Erfolg!
bringt

SCHLUSS MIT SOLCHEN PROBLEMEN!

Allein in der Schweiz über
10 000mal erfolgreich im
Einsatz:

Crustex



elektrophysikalische Kalk-
und Korrosionsschutzanlagen

Darum CRUSTEX:

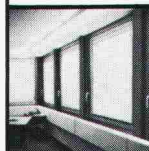
- geschmacklich und chemisch unverändertes, einwandfrei sauberes und gesundes Trinkwasser
- keine Chemikalien, daher äusserst umweltfreundlich
- kein Kesselstein, keine Korrosionen
- bis 10 Jahre Garantie
- kein Unterhalt, unbedeutende Betriebskosten
- keine Bewilligungspflicht

Verkauf in der Deutschschweiz
Gottlieb Naef, 8712 Stäfa
Telefon 01/926 16 17

Fabrikant:
Crustag, Postfach, 8023 Zürich
Telefon 01/25108 16

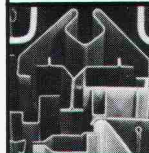
Aus unserem Fabrikationsprogramm:

Aluminium-Fenster und
Fassadenkonstruktionen,
Eingangspartien, Türen



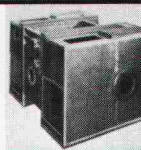
Vollisoliertes Aluminium-
Schalldämmfenster
Modell ALSEC-HZ 65•SD

Brandschutz-Türabschlüsse
Modell HZ-R
Konstruktion
nach feuerpolizeilichen Vorschriften



Gepresste Profile
bis 6500 mm Länge und 16 mm Dicke

Blechkonstruktionen



Metallbau
HZ-Konstruktionen
Profilpresswerk

hädrich ag

Gegründet 1877
8047 Zürich, Freilagerstrasse 29
Telefon 01/52 12 52

☐ Wir wünschen unverbind-
liche Beratung
☐ Senden Sie Dokumentation

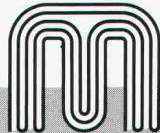
☐ Wir interessieren uns auch
für Ihren Clino-Feinfilter

Name _____ Strasse _____

Plz./Ort _____ Telefon _____ SIA



Kein Heizsystem kommt dem idealen Temperaturprofil näher als die Fussbodenflächenheizung. Kein Flächenheizungssystem hat soviel Erfahrung und kann mehr Sicherheit bieten als



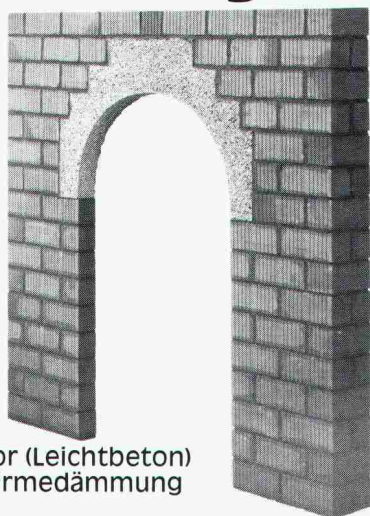
MULTIBETON®

Generalvertretung Schweiz, Liechtenstein, Italien: **Gründler AG** 8205 Schaffhausen · 053 3 21 82

krippner-bogen®

die zeit- und geldsparende Lösung

planen – setzen – fertig



- für Fenster, Türen, Durchreichen, Durchgänge, Arkaden, Nischen usw.
- bestehen aus Liapor (Leichtbeton)
- hervorragende Wärmedämmung $k=0,58 \text{ W/m}^2\text{K}$
- krippner-bogen sind armiert und im Mauerwerk lasttragend
- in verschiedenen Grössen (auch Segmentbögen) und Wandstärken lieferbar

Generalimporteur: THUMAG AG, Aachstrasse 2, 9326 Horn, Tel. 071 41 22 42

Modellbesichtigung, Beratung und Verkauf bei:

H. Allmendinger AG 9326 Horn, Barit AG 7204 Untervaz / 7130 Schnaus, BMH Hägendorf AG 4614 Hägendorf, Baumaterial Thun AG, Lager Gwatt 3645 Gwatt, Deggeler & Peter, Stahlhandel 8207 Schaffhausen, Baumaterial Giba AG 4012 Basel, Neue Baukontor Bern AG 3018 Bern, Sabag AG Biel 2501 Biel, Sabag + Baumaterial AG Luzern 6002 Luzern, Richner AG Aarau 5001 Aarau, R. Holliger + Co. AG, 8152 Glattbrugg und 8706 Meilen



Consultherm AG

Ingenieurbüro für wärmetechnische Gebäudesanierung und Baustatik, Dunantstr. 4, 8044 Zürich

- Infrarotmesstechnik mit AGA 750, wie Bauthermografie, Leckstellenlokalisierung, Bauschadenexpertisen
- k-Wert-Messungen
- Wärmebedarfsermittlungen an bestehenden Heizanlagen; Beratungen und Optimierungsvorschläge
- Planung und Projektierung der Sanierungen
- bauphysikalische Berechnungen und Beratungen
- baustatische Berechnungen, Bauleitungen

Auskunft und Unterlagen: Telefon 01 / 47 56 77



Vogel-Skihalter

Ganzmetall, feuerverzinkt, robust

Planen und Einrichten von Skiräumen
Lieferrn von Teilen für Selbstmontage

Für Hotels, Ski- und Ferienhäuser, Schulen, Bergbahnen usw.
Verschiedene Modelle
Bis 16 Paar Ski per Laufmeter

ERWIN VOGEL, Vogel-Skihalter
Am See 503, 8882 Unterterzen
Telefon 085/4 22 12

Brandschutz mit Flammastik und Ignitect



Das KBS-System ist universell einsetzbar: Brandabschottungen, Brandschutz für elektrische Kabelanlagen, Brandtrennwände. Alles EMPA-geprüft und fachgerecht verarbeitet. Verlangen Sie unsere ausführliche Dokumentation.

Max Schweizer AG, Ahornstr. 21, 8051 Zürich, Tel. 01/40 26 26



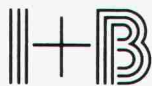
Ja, wir möchten mehr über das KBS-System wissen. Senden Sie uns unverbindlich Ihre Dokumentation.

Firma/Sachbearb. _____

Strasse: _____

PLZ/Ort: _____

SIA



Construction Management

von Spitälern im Irak

Wir suchen für diese anspruchsvolle Aufgabe erfahrene

Bauleiter

die sich über eine langjährige Erfahrung in der Leitung von Grossbaustellen im Ausland ausweisen können.

Sie haben als Vertreter und Consultant der Bauherren den General Contractor zu überwachen und sind verantwortlich für die technische, qualitative und termingerechte Ausführung der Projekte.

Sie bringen für diese Stelle folgende Voraussetzungen mit:

- Beherrschung der englischen Sprache in Wort und Schrift, wenn möglich British-Standard-Erfahrung
- Gewandtheit im Umgang mit Kunden und Generalunternehmern
- Initiative, Selbständigkeit und Zuverlässigkeit
- Erfahrung im Ausbau – Installationen von kompletten Hochbauten sowie Spitälern usw.

Wir bieten Ihnen:

- ein den hohen Anforderungen entsprechendes Salär
- fortschrittliche Sozialleistungen
- Selbständigkeit und anspruchsvolle Arbeit
- bei Eignung spätere Integration ins Stammhaus

Qualifizierte Interessenten sind gebeten, die üblichen Bewerbungsunterlagen zu senden an:

I+B ARCHITEKTEN

z. Hd. von Herrn P. Staub
Postfach
3000 Bern 25

14/05-h

Unsere Generalunternehmung sucht einen

ARCHITEKTEN oder Bautechniker

mit Erfahrung im Wohnungs- und Industriebau, vom Entwurf bis zur Ausführungsplanung.

Die Aufgaben sind vielseitig, interessant und verlangen weitgehende Eigenverantwortung.

Sind Sie unser neuer Mitarbeiter, der gerne fortschrittliche Baumethoden anwendet, Phantasie und Liebe zum Detail hat sowie initiativ ist, dann erwarten wir gerne Ihre schriftliche Bewerbung.

stocker Generalunternehmung

Jos. Stocker, Hoch- und Tiefbau AG, 5212 Hausen bei Brugg

14/10-h

Ernst Winkler



Für die Bearbeitung von vielfältigen Projekten im Strassen- und allgemeinen Tiefbau sowie den Einsatz in der Bauleitung suchen wir einen jungen

Bauingenieur HTL

Wir bieten Ihnen:

- eine selbständige, verantwortungsvolle Tätigkeit in einem kleinen Team
- individuelle Arbeitszeit
- fortschrittliche Anstellungsbedingungen und gut ausgebaute Sozialleistungen

Wir erwarten von Ihnen:

- Initiative und Selbständigkeit
- Bereitschaft zu kollegialer und kooperativer Zusammenarbeit
- «aufgestellte» und fröhliche Natur

Unser Herr Müller erwartet gerne Ihren Anruf oder Ihre schriftliche Bewerbung mit den üblichen Unterlagen.

Ernst Winkler, dipl. Ing. ETH/SIA/ASIC
Ingenieur- und Vermessungsbüro
Bahnhofplatz 14, 8400 Winterthur, Tel. 052 / 23 13 30

14/05-h

Ingenieurbüro

F. PREISIG

dipl. Bauingenieur ETH/SIA/ASIC

Wir suchen für anspruchsvolle Projektierungsaufgaben in **Hoch- und Brückenbau** jungen

dipl. Bauingenieur ETH

vorzugsweise mit ein bis drei Jahren Praxis.

Wenn Sie mehr darüber erfahren möchten, rufen Sie uns bitte an und verlangen Sie Herrn Stierli zu sprechen.

Ingenieurbüro F. Preisig
Grünhaldenstrasse 6, 8050 Zürich
Telefon 01 / 301 33 44

14/05-h

Inserate bitte frühzeitig aufgeben!

Gemeinde Oberrieden – Bauamt

Zur Ergänzung unseres Teams suchen wir einen initiativen

Baufachmann

(qualifizierten Bauzeichner mit entsprechender Praxis, Bauführer, Bautechniker)

Das Aufgabengebiet umfasst Baupolizei, Gewässerschutz, Tiefbau, Strassenwesen, Liegenschaftenunterhalt, Gemeindegewerke und -anlagen.

Wir erwarten:

- Unternehmungs- und Bauleitungspraxis im Hoch- und/oder Tiefbau
- systematische und rationelle Arbeitsweise
- Gewandtheit und kompetentes Verhandeln

Wir bieten:

- angenehmes Arbeitsklima in kleinem Team
- verantwortungsvolle, selbständige und abwechslungsreiche Tätigkeit
- den Fähigkeiten entsprechende Besoldung nach den kantonalen Normen, gute Sozialleistungen
- gleitende Arbeitszeit

Wenn Sie sich für diese Stelle interessieren, erwarten wir gerne Ihre Bewerbung mit den üblichen Unterlagen samt Angabe des Gehaltsanspruches bis 25. April 1983.

Gemeinderat, 8942 Oberrieden

14/18-h

Wir sind ein Architektenteam und bearbeiten langfristige Bauvorhaben in den Bereichen Spitalbau, Schulbau, Industrie- und Wohnungsbau.

Wenn Sie als

ARCHITEKT HTL

Erfahrung in der Ausführungsplanung, Koordinationsplanung (ohne Bauführung) und viel Initiative mitbringen, können wir mit Ihnen über eine Stelle mit guten Aufstiegsmöglichkeiten in unserem Team sprechen. Erfahrungen im Bereiche komplexer Gebäude (Spitalbauten usw.) wären von Vorteil.

Wir freuen uns auf Ihre schriftliche Kurzbewerbung.

Lanzrein + Partner AG

Aarestrasse 40, 3600 Thun
z. Hd. von Herrn S. Schertenleib

14/07-h

Denken Sie heute an Ihre berufliche Zukunft?

Als eine führende Unternehmung in der Element-Vorfabrikation suchen wir einen

Architekten ETH/HTL

Als Chef Technik und Montage sollten Sie nebst Führungsfähigkeiten bereits Erfahrung im Elementbau haben.

Sprachen D, F (I)

Zur Erfüllung dieser anspruchsvollen Aufgabe brauchen Sie Initiative, Kontaktfreudigkeit und Begeisterung für eine zukunftsorientierte Bauweise.

Verlangen Sie ausführliche Informationen über Ihre zukünftige Stelle bei unserem Personaldienst

Durisol Villmergen AG
5612 Villmergen, Telefon 057 / 21 12 81

Durisol

Immer einen Schritt voraus

14/08-h

GRAUBÜNDEN

Wir suchen einen

Bauingenieur

für die Leitung eines Wasserkraftwerkes

Interessenten mit einschlägigen Kenntnissen und Bauleitungserfahrung, die bereit sind, im Baugebiet zu wohnen, melden sich unter Beigabe der üblichen Unterlagen unter Chiffre ofa 8936 Ch an Orell Füssli Werbe AG, Postfach, 7002 Chur.

14/11-h

In mittleres Ingenieurbüro in Zürich wird ein

Bauingenieur

zur selbständigen Bearbeitung interessanter Projekte im Hoch- und Tiefbau gesucht.

Es wird die Gelegenheit zur Mitbestimmung in der Geschäftsleitung und allenfalls zum Eintritt als Aktionär in die Gesellschaft geboten.

Für die anspruchsvolle Position kommen nur Persönlichkeiten mit der notwendigen Berufs- und Vorgesetztenenerfahrung in Frage.

Die Bewerbungsunterlagen mit Lebenslauf gelangen direkt an die Privatadresse des Büroinhabers und werden streng vertraulich behandelt.

Bitte richten Sie Ihre Bewerbung unter Chiffre SIA 550 an IVA AG, Postfach, 8032 Zürich.

14/12-h

Bureau d'Ingénieur à Genève cherche

Ingénieur civil suisse

contrat d'une année pour projet hydroélectrique à l'étranger.

Connaissances d'anglais souhaitées. Envoyer curr. vitae sous chiffre LAS 335 IVA SA, Beaulieu 19, 1004 Lausanne.

14/14-h

Stellengesuche

Junger, initiativer und dynamischer

Architekt HTL

27, CH, D/E, sucht interessante Stelle in mittlerem Büro als Bau- und Projektleiter auf dem Gebiet des konstruktiven Entwurfs und des Entwurfs. Auf Ende 83/Anfang 84 oder nach Vereinbarung.

Ich freue mich auf Ihre Kontaktnahme unter Chiffre SIA 552 an IVA AG, Postfach, 8032 Zürich.

14/15-h

Tiefbau-Techniker (Projekt und Bauleitung)

sucht neue Stelle im Ausland - Unternehmung oder Ingenieurbüro (Vermessung - Überwachung - Verträge). Verfügbar ab August 83. Sprachen: Französisch, Englisch, Spanisch.

Offerten an:

Audergon Pierre, Modacom P.O. Box 384, MOSUL - IRAQ.

14/16-h

Bauleiter mit Erfahrung

in Projekt, KV, Detailbearbeitung, Submission, Bauleitung und Abrechnung von **Abwasserreinigungs- und Wasserversorgungsanlagen** sowie im allg. Tief- und Stahlbetonbau sucht Stelle im Raum Zürich, Aargau.

Offerten unter Chiffre SIA 537 an IVA AG, Postfach, 8032 Zürich.

12/13-f

Etwas tun, etwas planen, etwas bauen - EINE NEUE INTERESSANTE ARBEIT, das sucht ein initiativer

Architekt

mit viel guten Ideen und grosser Erfahrung in allen Sparten des Bauens.

Zuschriften erbeten unter Chiffre SIA 546 an IVA AG, Postfach, 8032 Zürich.

Projektleiter/Manager

sucht neuen Wirkungskreis. Erfahrung im In- und Ausland in der Projektierung und Begleitung von jeder Art von Bauten. Sprachen: Deutsch, Englisch perfekt, Italienischkenntnisse.

Zuschriften erbeten unter Chiffre SIA 547 an IVA AG, Postfach, 8032 Zürich.

Architektin ETH

Dipl. 79, D/E/F(I), mit Erfahrung in Entwurf und Ausführung von Hotel- und Wohnungsbauten und mit Interesse an Um- und Innenausbau, sucht interessante Stelle per 1. Juli oder nach Vereinbarung, vorzugsweise Raum Zürich.

Offerten unter Chiffre SIA 551 an IVA AG, Postfach, 8032 Zürich.

Bauingenieur HTL/AT

27, Diplom März 82 (Strassenbau), sucht neuen Wirkungskreis in Projektierung und/oder Bauleitung.

Zuschriften unter Chiffre SIA 549 an IVA AG, Postfach, 8032 Zürich.

Bauingenieurin HTL

(Abschluss Nov. 82 an der HTL Brugg-Windisch) sucht interessante und abwechslungsreiche Stelle ab sofort oder nach Vereinbarung.

Zuschriften unter Chiffre 554 an IVA AG, Postfach, 8032 Zürich.

Junger Bauingenieur (B.Sc. Civil Engineering)

In Nordamerika ausgebildeter rückkehrender Auslandschweizer sucht im In- oder Ausland eine passende Stelle. Zwei Jahre Erfahrung in Hochbau. Sprachen: Deutsch, Englisch, Französisch.

Adrian Gyga, c/o Widmer, Rieterstr. 6, 8406 Winterthur, 052/22 64 55

14/17-h

Dipl. Ingenieur ETH

Schweizer, Sprachen D/E, 1½ Jahre Praxis in den Fachbereichen Verkehrsplanung, Strassen- und Eisenbahnbau, sucht neuen Wirkungskreis.

Offerten unter Chiffre E-05-303604 an Publicitas 3001 Bern.

Diverses

Bauingenieur HTL

mit grosser Erfahrung als Statiker und Konstrukteur im Hoch- und Brückenbau übernimmt Aufträge in freier Mitarbeit oder Partnerschaft. Innerschweiz bevorzugt.

Offerten unter Chiffre SIA 553 an IVA AG, Postfach, 8032 Zürich.

Zu verkaufen, evtl. zu vermieten

zerlegbarer Pavillon in Holz

330 m² Grundfläche ohne Stützen, evtl. mit Zwischenwänden, winterfeste Isolation, mit oder ohne Unterbau. Jetzt zu besichtigen als Verkaufspavillon eines Warenhauses. Kann als Büropavillon oder Lagerhalle usw. verwendet werden.

Auskunft erteilt:

Aecherli AG Zofingen, Telefon 062 / 51 96 16

14/13-h

Praxiserprobte Programme für den Planer

Für die Rechner HP 85, 86, 87

- Stabstatik beliebiger Tragwerke
- Böschungsberechnungen, Stützmauern
- Bruchsicherheiten, Eisenlisten
- Devisierungen CRB, VSS, Diverse
- Büroadministration, Buchhaltung etc.

Rückgaberecht innert 3 Tagen
Verlangen Sie Unterlagen.

Ingenieur- und Planungsbüro
rony dahinden

Dipl. Bauing. ETH/SIA
8370 Sirmach
Grünastr. 4
Tel. 073 26 39 22

**Wer inseriert,
wird nicht vergessen!**

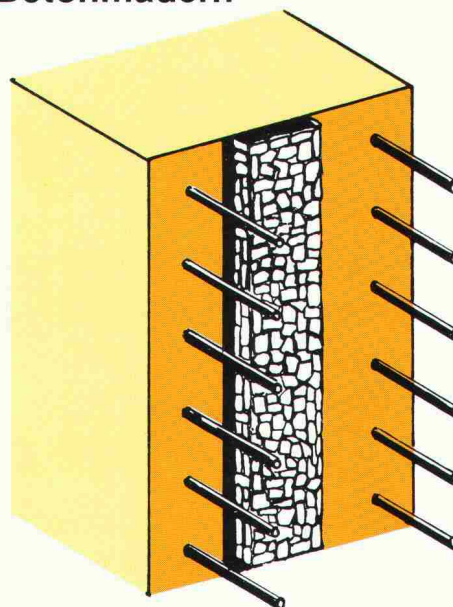
«BFL MASTIX R» BAND

Betonier-Anschlussdichtung «Band zum Aufkleben»

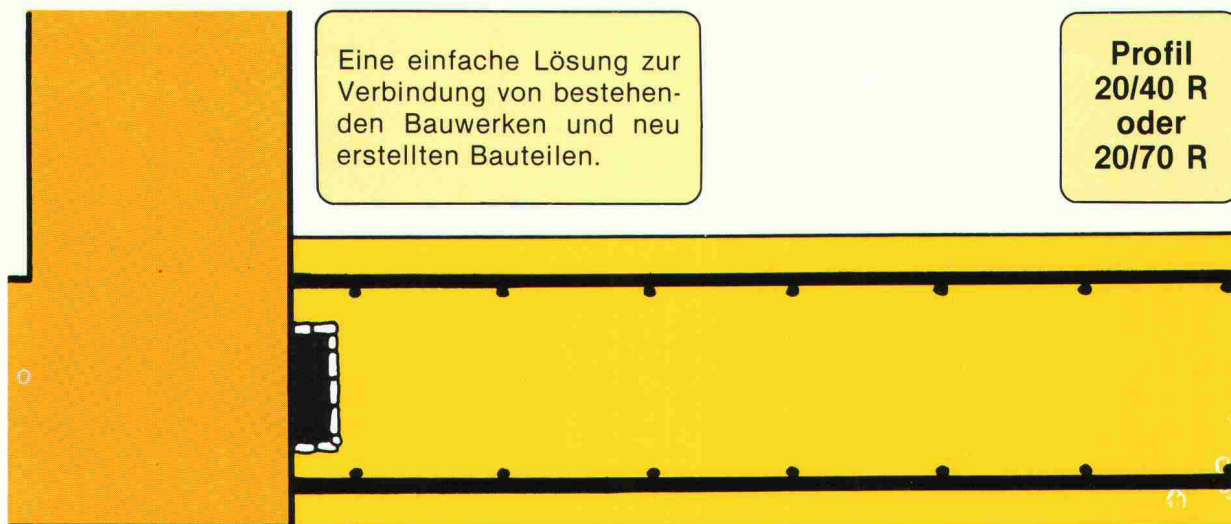


Anschluss- oder Dehnungsfuge zwischen Betonmauern

«Ansicht im Grundriss»



Verbindung eines bestehenden Bauobjektes mit einem neu zu erstellenden Bauteil



**Profil
20/40 R
oder
20/70 R**

Verkauf bei der Handelsgenossenschaft des SBV

Senden Sie uns
die technischen Unterlagen
«BFL MASTIX»

MASTIX S.A.
Avenue de Rumine 48
CH-1005 Lausanne
Tel. (021) 23 42 79

Name/Firma _____

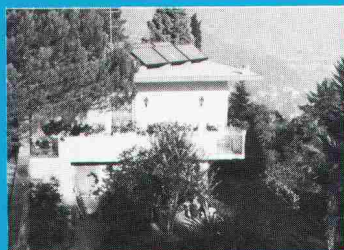
Adresse _____



Sonnenenergie unerschöpflich, zeitgemäss und sauber



Anlagen für jeden
Einsatzbereich
projektiert und erstellt...



Wir haben die Erfahrung von Jahren.
Star Unity AG, Fabrik elektrischer Apparate
Abt. Sonnenenergie
8804 Au ZH, Tel. 01/780 84 84

Sonnenenergie-Nutzung

Nicht Euphorie, sondern Tatsachen haben uns zur Konstruktion eines ausgereiften Kollektorsystems und den dazugehörigen Steuer- und Anlageelementen geführt.

Wir sind der Auffassung, dass die Nutzung der Sonnenenergie heute ein Gebot der Zeit ist. Nicht als Konkurrenz, sondern als sinnvollen Ersatz (oder teilweisen Ersatz) zu den gebräuchlichen Energien wie Öl, Gas und Elektrizität. Die Sonnenenergie ist eine saubere Sache und – wenn die Investition abgeschrieben wird – obendrein noch gratis!

Sinnvoll wird die Sonnenenergie heute eingesetzt für Warmwasseraufbereitung, Schwimmbadbeheizung und unter gewissen Umständen für den Betrieb der Übergangsheizung. Unter Zuhilfenahme von Wärme-

pumpen kann die Sonnenenergie ganzjährig auch für die Heizung genutzt werden.

Wir verfügen heute über eine Vielzahl von kleinen und grossen Anlagen, welche mit 2 bis 200 m² Kollektorfläche bestückt und zur Erzeugung von Gebrauchswarmwasser, Schwimmbadbeheizungen und zum Betrieb von Übergangsheizungen ausgelegt sind. Dank dieser breiten praktischen Erfahrung sind wir heute in der Lage, sinnvolle und gut funktionierende Sonnenenergieanlagen zu bauen.

Sonnenenergie ist eine Investition wert. Es ist eine Investition mit Zukunft. Fragen Sie uns. Star Unity AG unterstützt Sie mit seinem Wissen gerne bei der Planung und Ausführung einer Sonnenenergieanlage.