

Zeitschrift: Schweizer Ingenieur und Architekt
Herausgeber: Verlags-AG der akademischen technischen Vereine
Band: 101 (1983)
Heft: 13

Werbung

Nutzungsbedingungen

Die ETH-Bibliothek ist die Anbieterin der digitalisierten Zeitschriften auf E-Periodica. Sie besitzt keine Urheberrechte an den Zeitschriften und ist nicht verantwortlich für deren Inhalte. Die Rechte liegen in der Regel bei den Herausgebern beziehungsweise den externen Rechteinhabern. Das Veröffentlichen von Bildern in Print- und Online-Publikationen sowie auf Social Media-Kanälen oder Webseiten ist nur mit vorheriger Genehmigung der Rechteinhaber erlaubt. [Mehr erfahren](#)

Conditions d'utilisation

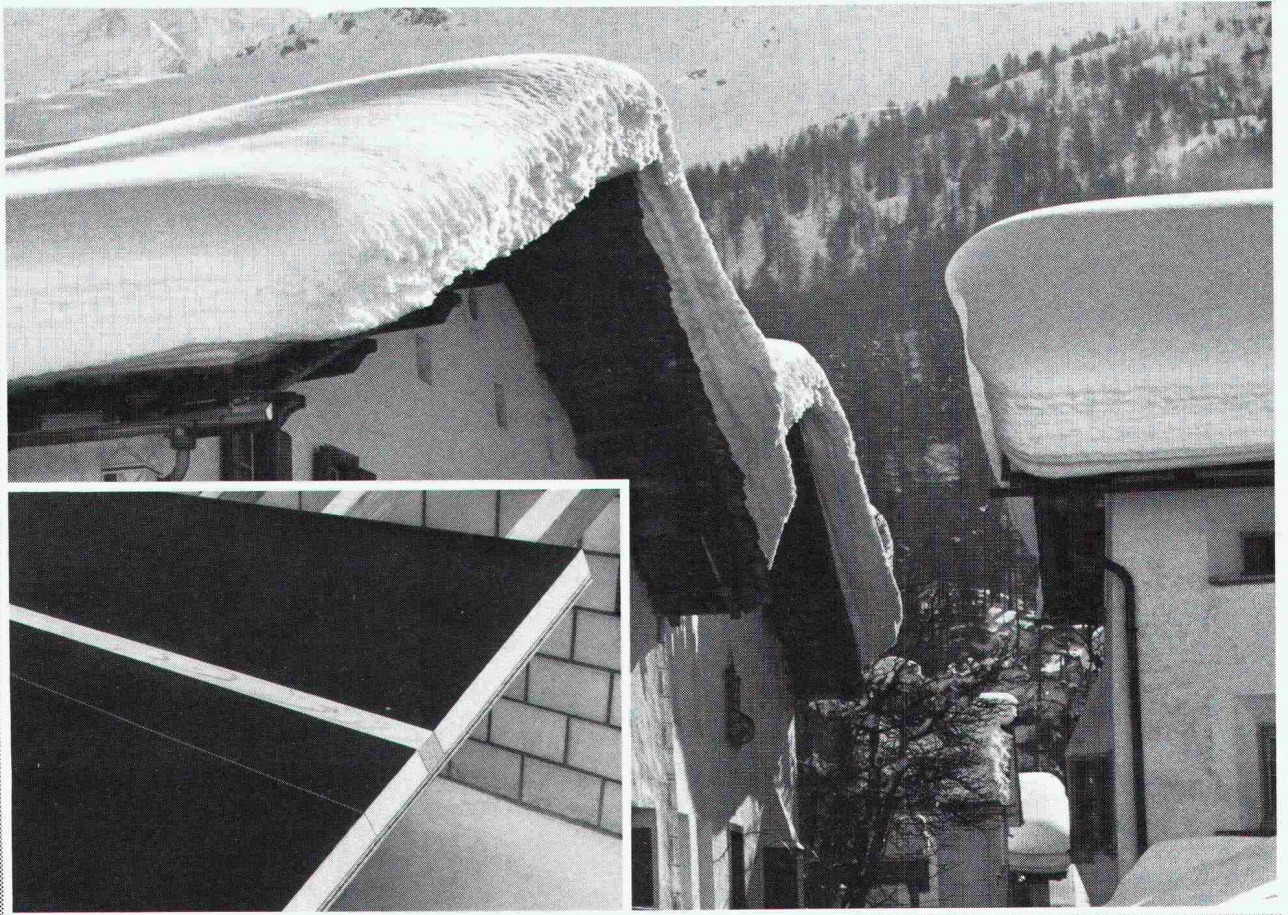
L'ETH Library est le fournisseur des revues numérisées. Elle ne détient aucun droit d'auteur sur les revues et n'est pas responsable de leur contenu. En règle générale, les droits sont détenus par les éditeurs ou les détenteurs de droits externes. La reproduction d'images dans des publications imprimées ou en ligne ainsi que sur des canaux de médias sociaux ou des sites web n'est autorisée qu'avec l'accord préalable des détenteurs des droits. [En savoir plus](#)

Terms of use

The ETH Library is the provider of the digitised journals. It does not own any copyrights to the journals and is not responsible for their content. The rights usually lie with the publishers or the external rights holders. Publishing images in print and online publications, as well as on social media channels or websites, is only permitted with the prior consent of the rights holders. [Find out more](#)

Download PDF: 17.04.2026

ETH-Bibliothek Zürich, E-Periodica, <https://www.e-periodica.ch>



Jetzt zeigt sich, was darunter steckt

Denn da braucht es eine Dachisolation, die viel leistet. HOMISOL LATTO. Damit wird erstens die Dachlast sicher auf die Sparren verteilt und zweitens verhindert, dass die Wärme durch das Dach entweicht. Der Verbrauch von Heizenergie wird dadurch erheblich gesenkt.

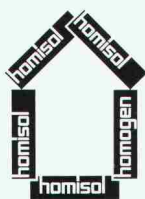
HOMISOL LATTO besteht aus einer feuchteresistenten Homogen-Qualitätsspanplatte und einer Dämmschicht aus Polyurethan-

schaum. Die Elemente sind auf einer Längsseite mit einer Latte ausgesteift und ringsum genietet. Gefaste Federn werden mitgeliefert. Das handliche Format, die für das Verlegen vorbereiteten Kanten und das einfache Verbindungssystem erlauben eine schnelle und kostengünstige Montage. Oft werden gleichzeitig mit dem Isolieren die Dachräume wohnlich gemacht. Denn dafür bietet HOMISOL LATTO die ideale Oberfläche: Streichen oder Tapezieren, fertig.

HOMISOL LATTO Isolierelemente sind in Standarddicken beim Fachhandel ab Lager erhältlich, spezielle Dicken und Formate für besondere örtliche Gegebenheiten auf Anfrage.

HOMISOL LATTO spart Heizenergie, spart Zeit und Geld. Verlangen Sie Unterlagen oder die Dienste unserer Berater. Rufen Sie uns an.

Technische Beratung
Deutschschweiz und Tessin: 057/22 60 00
Westschweiz: 025/65 17 71



**HOMISOL LATTO,
das
energiesparende
Dachelement**



Bois Homogène SA
1890 St-Maurice
Telefon 025/65 17 71
Telex 456 140 boho ch

K

Verbundpfähle

Stahlprofile mit Betonmantel

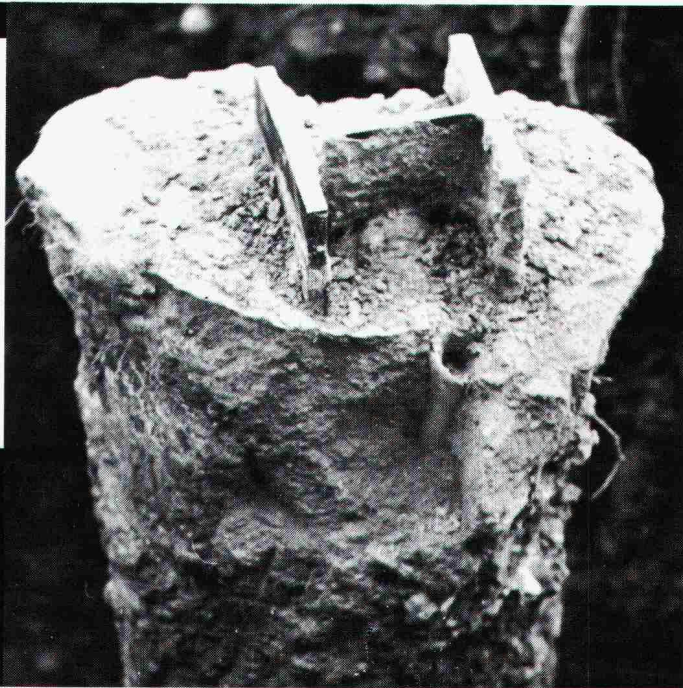
- Mit dem Hochbaukran oder mit Schreitbagger ausführbar
- auch auf beengten, schwer zugänglichen Baustellen möglich
- kein Arbeitsplanum und keine Zufahrt zur Baugrube nötig
- dank sehr kleiner Installationsaufwendungen auch für kleine Arbeiten wirtschaftlich.

BLESS

Technische
Beratung/Bau-
ausführung:

Neugutstr. 52, 8600 Dübendorf

Bauunternehmung AG Tel. 01/8210085
Zürich - Dübendorf - Aarau - Chur - Grenchen - St. Gallen



UNITEX-BODENHEIZUNG. IN DEN BESTEN HÄUSERN ZUHAUSE.

Verlangen Sie ausführliche Unterlagen und den Referenzprospekt über die bewährte Unitex-Bodenheizung. Rufen Sie an oder schreiben Sie uns.

Unitherm AG, Überlandstrasse 465, 8051 Zürich, Telefon 01/40 34 34

Bodenheizung
unitex[®]
WÄRMSTENS ZU EMPFEHLEN.

Der Weg zur «weichen»
Einfassung führt über

SILIDUR

z. B. mit mobilen Umrandungselementen zur Laufbahnbegrenzung.
Die individuelle Lösung für jedes Einfassungsproblem.

**Sili
dur**



Hersteller in der ganzen Schweiz — Zentrale Kontaktstelle:

STEINER SILIDUR AG 8450 ANDELFINGEN TEL. 052 / 41 10 21

**Sili
dur**



Ernst & Sohn

Praktische Statik nach Cross, Steinman und Kani

Von Herbert Heide

6., bearbeitete Auflage 1983.
Etwa 232 Seiten, zahlreiche Bilder und Tafeln. 17 x 24 cm.
Broschur etwa DM 38,- ISBN 3-433-00961-9

Erscheinungstermin: 2. Quartal 1983

Erdbebenwiderstandsfähiges Bauen

Von Riko Rosman

1983. Etwa 88 Seiten, 41 Bilder, 1 Tabelle. 17 x 24 cm.
Broschur etwa DM 35,- ISBN 3-433-00960-0

Erscheinungstermin: 1./2. Quartal 1983

Traglast-Tafeln für unbewehrte Betondruckglieder aus Normal- und Leichtbeton

Von Achim Rubert und Hendryk Schot

1983. Etwa 136 Seiten, zahlreiche Bilder, 92 Traglast-Tafeln.
DIN A 4.

Broschur etwa DM 60,- ISBN 3-433-00968-6

Erscheinungstermin: 2. Quartal 1983

Praktische Baustelleneinrichtung Erfahrungen und Methoden auf Großbaustellen

Von Erwin Toussaint

1983. Etwa 160 Seiten, 90 Bilder. DIN A 4.
Broschur etwa DM 70,- ISBN 3-433-00965-1

Erscheinungstermin: 3. Quartal 1983

Praktische Schwingungsberechnung von Türmen, Schornsteinen, Maschinenpodesten, Fundamenten und Hochbauten

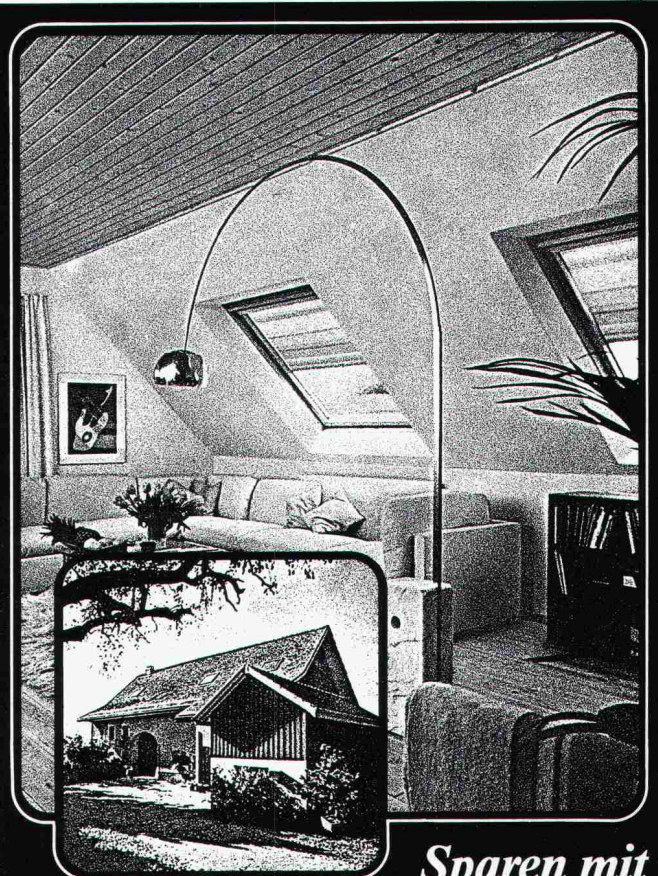
Von Walter Wrycza

2., neu bearbeitete Auflage 1983.
Etwa 140 Seiten, zahlreiche Bilder und Tabellen. 17 x 24 cm.
Broschur ISBN 3-433-00948-1

Erscheinungstermin: 1./2. Quartal 1983

Verlag Wilhelm Ernst & Sohn

483 Berlin · München



Sparen mit VELUX - Dachflächenfenstern Mit weniger Geld-mehr Licht.

VELUX-Dachflächenfenster sind 2- bis 3mal günstiger als herkömmliche Lukarnen und spenden bedeutend mehr Licht.

Heizkosten-Einsparung

VELUX-Dachflächenfenster Typ GGLT sind mit einer 3-schichtigen Isolierglasscheibe ausgestattet. Die verbesserte Isolation senkt den Energieverbrauch beträchtlich.

VELUX bringt mit zusätzlichem Komfort mehr Atmosphäre unters Dach

Das nordische Kiefernholz der VELUX-Dachflächenfenster gibt jedem Raum eine heimelige Ambiance.

VELUX bietet eine vielfarbige Kollektion passender Sonnenschutz-Artikel, die vor zuviel Sonne schützen und Schatten spenden.

VELUX
Dachflächenfenster

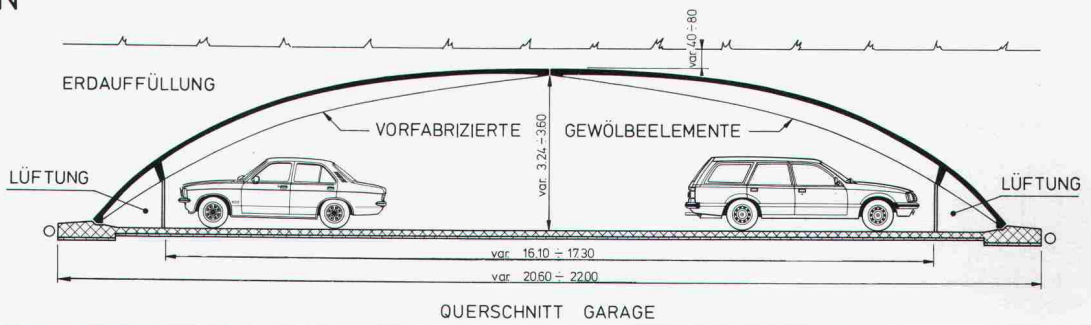
Einsenden an: VELUX (SCHWEIZ) AG, Industriestrasse 7, 4632 Trimbach,
Telefon 062/226151
Bitte senden Sie mir kostenlos und unverbindlich
 die VELUX-Dokumentation «Dachflächenfenster»
 den VELUX-Prospekt «Rollvorhänge»
Name: _____
Strasse: _____

SIA/82

BAUHERREN
PLANER
ARCHITEKTEN
INGENIEURE

DIE LÖSUNG IHRER GARAGENPROBLEME : SYSTEM CAR-BOX
WIRTSCHAFTLICHER - SCHNELLER - STÜTZENLOS - BEWÄHRT

W. SANTI CO & AG
ING.-BÜRO 8001 ZÜRICH
OLGASTR. 10
(01) 252'55'54



Schwerstbefestigungen Fassadenverkleidungen Betonverbindungen

Für Sicherheit
und Wirtschaftlichkeit.

EF-[®]Befestigungstechnik

... Erfahrung und Fachwissen des
EF-Beratungsdienstes helfen Ihnen, bei
schwierigen Problemen wirtschaftliche Lösungen
zu finden. Einfach anrufen - es lohnt sich!

Egli Fischer Zürich

Egli, Fischer & Co AG, Abt. Befestigungstechnik
Gotthardstrasse 6, 8022 Zürich, Telefon 01 202 02 93

Verkaufsbüro Genf:
18, rue Caroubiers, 1227 Carouge, Telefon 022 42 12 55

Ständige
Wiederholung
verschafft
Ihren Inseraten
die erforderliche
Wirkung!

Geotechnisches Bureau

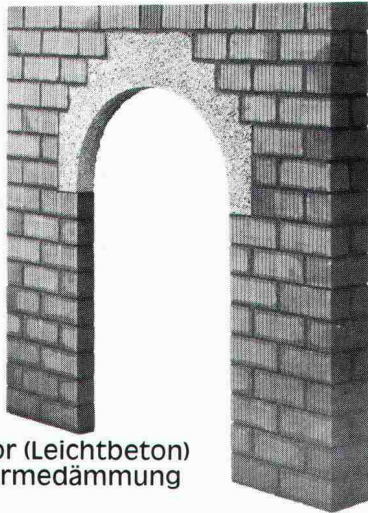
P. Kiefer & R. Studer AG

Landererstrasse 2 Grundbauberatung, Erdbaulabor
4153 Reinach BL Wasserwirtschaft
Tel. 061/76 94 76 Ingenieurgeologie
Bauschäden

krippner-bogen®

die zeit- und geldsparende Lösung

planen – setzen – fertig



- für Fenster, Türen, Durchreichen, Durchgänge, Arkaden, Nischen usw.
- bestehen aus Liapor (Leichtbeton)
- hervorragende Wärmedämmung $k = 0,58 \text{ W/m}^2\text{K}$
- krippner-bogen sind armiert und im Mauerwerk lasttragend
- in verschiedenen Grössen (auch Segmentbögen) und Wandstärken lieferbar

Generalimporteur: THUMAG AG, Achstrasse 2, 9326 Horn, Tel. 071 41 22 42

Modellbesichtigung, Beratung und Verkauf bei:
 H. Allmendinger AG 9326 Horn, Barit AG 7204 Untervaz/
 7130 Schnaus, BMH Hägendorf AG 4614 Hägendorf, Baumaterial Thun AG, Lager Gwatt 3645 Gwatt, Deggeler & Peter, Stahlhandel 8207 Schaffhausen, Baumaterial Giba AG 4012 Basel, Neue Baukontor Bern AG 3018 Bern, Sabag AG Biel 2501 Biel, Sabag + Baumaterial AG Luzern 6002 Luzern, Richner AG Aarau 5001 Aarau, R. Holliger + Co. AG, 8152 Glattbrugg und 8706 Meilen

Wer baut,
muss vergleichen:

Prüfen Sie die Mantel-Variante

Und entdecken Sie, wie wirtschaftlich man auch ohne Öl heizen kann.

Beratung und ausführliche Offerten kostenlos



Wärmetechnik

Mantel AG, Wärmetechnik
 CH-8353 Elgg/ZH
 Telefon 052 / 47 01 01

MUBA 83
 Stand 441
 Halle 26

AEG Münzschaftautomat:

Gemünzt auf vieles, das Strom verbraucht.

Dort wo Strom verbraucht wird und die Kosten sofort eingezogen werden, braucht es AEG Münzschaftautomaten. Zuverlässig sorgen sie in Beleuchtungsanlagen, Waschküchen, Saunas und Solarien dafür, dass keine Stromrechnung unbezahlt bleibt. Wählen Sie zwischen zwölf Laufzeiten von 8 bis 80 Minuten. Einstellbar für Münzen oder Wertmarken.



077/460 000/558000/82

AEG

ELEKTRON AG

Generalvertretung AEG-TELEFUNKEN
 8804 Au ZH, Telefon 01 783 01 11

Westschweiz: Prodelec S.A., 1099 Les Cullayes, Téléphone 021 93 20 86

NEUERSCHEINUNGEN beim SIA 1982 / 83

zu beziehen durch das SIA-Generalsekretariat, Postfach, 8039 Zürich

NORMENWERK SIA

	Preis Fr.
177/1 Bemessung von Mauerwerkswänden unter Druckbeanspruchung - Empfehlung	52.-
180/4 Energiekennzahl - Empfehlung	32.-
181/3 Schallschutz in Bauten: Heizungs-, Lüftungs- und Klimaanlage - Empfehlung	32.-
196 Baulüftung von Untertagbauten - Empfehlung	72.-
229 Baugruben - Ausführung, Leistung und Lieferung - Empfehlung	32.-
381/3 Heizgradtage der Schweiz - Empfehlung	36.-
384/1 Warmwasser-Zentralheizungen - Technische Anforderungen - Empfehlung	42.-
384/2 Wärmeleistungsbedarf von Gebäuden - Empfehlung (ersetzt Empfehlung 380, Ausg. 1975)	100.-
384/21 Wärmeleistungsbedarf von Gebäuden - Anwendungsbeispiel	10.-
384/4 Kamine für Gebäudeheizungen, Querschnittbestimmung - Empfehlung	28.-

ADMINISTRATIV-ORDNER SIA

Werkverträge

1024 Werkvertrag für Generalunternehmer (mit Pauschal- oder Globalpreis) mit Erläuterungen	6.50
1025 Werkvertrag für Generalunternehmer (mit offener Abrechnung) mit Erläuterungen	6.50

Formulare für die Berechnung des Wärmeleistungsbedarfs von Gebäuden gemäss Empfehlung 384/2 (Ausgabe 1982)

1084/1 Berechnungsformular mit Grundlagen und Zusammenfassung - A4-Doppelblatt	3.-
1084/2 Berechnungsformular des Wärmeleistungsbedarfs pro Raum - A4-Block à 50 Blätter	25.-

Rabatt: SIA-Mitglieder und Firmen, die im SIA-Verzeichnis der Projektierungsbüros eingetragen sind, geniessen für den eigenen Bedarf auf den angeführten Preisen eine Ermässigung von 40%, sofern nichts anderes vermerkt ist.

Bestellung: Bitte senden Sie mir folgende Publikationen gegen Nachnahme

Normenwerk SIA

- | | |
|------------------------------------|-------------------------------------|
| <input type="checkbox"/> Ex. 177/1 | <input type="checkbox"/> Ex. 381/3 |
| <input type="checkbox"/> Ex. 180/4 | <input type="checkbox"/> Ex. 384/1 |
| <input type="checkbox"/> Ex. 181/3 | <input type="checkbox"/> Ex. 384/2 |
| <input type="checkbox"/> Ex. 196 | <input type="checkbox"/> Ex. 384/21 |
| <input type="checkbox"/> Ex. 229 | <input type="checkbox"/> Ex. 384/4 |

Administrativ-Ordner SIA

Werkverträge

- | |
|-----------------------------------|
| <input type="checkbox"/> Ex. 1024 |
| <input type="checkbox"/> Ex. 1025 |

Formulare

- | |
|-------------------------------------|
| <input type="checkbox"/> Ex. 1084/1 |
| <input type="checkbox"/> Ex. 1084/2 |

Name und genaue Adresse (Postleitzahl):

Telefon: _____

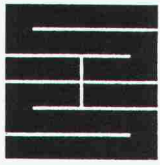
Für den Rabatt Zutreffendes ankreuzen:

- | |
|---|
| <input type="checkbox"/> SIA-Mitglied |
| <input type="checkbox"/> Eingetragen im SIA-Verzeichnis |

Datum: _____

Unterschrift: _____

Einsenden an: SIA-Generalsekretariat, Postfach, 8039 Zürich



Schaffroth & Späti AG

Asphalt- und Bodenbeläge

8403 Winterthur

Telefon 052 / 29 71 21

Gegründet 1872

Flachdachbeläge jeder Art

Gussasphalt für Isolationen und Strassen

Spenglerarbeiten

Nacophalt-Hartgussasphaltböden

Linolith-Industriebodenbeläge

seit 50 Jahren bewährt

Zimmerli-Hartbetonböden

für Autogaragen, Rampen usw.

REPOXIT-Kunstharzböden

in diversen Farben, 2 bis 7 mm stark

Weiterbauen trotz Schlechtwetter dank

den durchsichtigen,
isolierenden,
säurebeständigen

HOWAGaine

Polyäthylen-Folien

HOWAG AG, 56 10 WOHLN
Tel. 057 / 22 32 42; Telex 53 792
Vertrieb durch Grosshandelsfirmen
des Baumaterial- und Eisenhandels.



Verwendung auch beim Barackenbau,
als prov. Schutzdächer und Fenster-
scheiben-Ersatz; als Material-
und Werkzeug-Abdeckung usw.
In Dicken bis zu 0,2 mm bis 10 m breit
In Dicken bis zu 0,3 mm bis 3 m breit

Strom sparen. Mit **POPP** Langzeitbrennern.*

Vergleichbar mit Glühlampe Watt	Energie-Spar Lampe Typ	Leistung Watt	Lichtstrom Lumen	Energie- Einsparung	Ersparnis %
40	PL 7 - DULUX 7 W	7	400	29 W	72 %
60	PL 9 - DULUX 9 W	9	600	47 W	78 %
75	PL 11 - DULUX 11 W	11	900	60 W	80 %



Energie-Sparleuchten ein Erfordernis unserer Zeit. Ob als Hausnummer-, Wand- oder Deckenleuchten.

* Bezug über Elektro-Grossisten

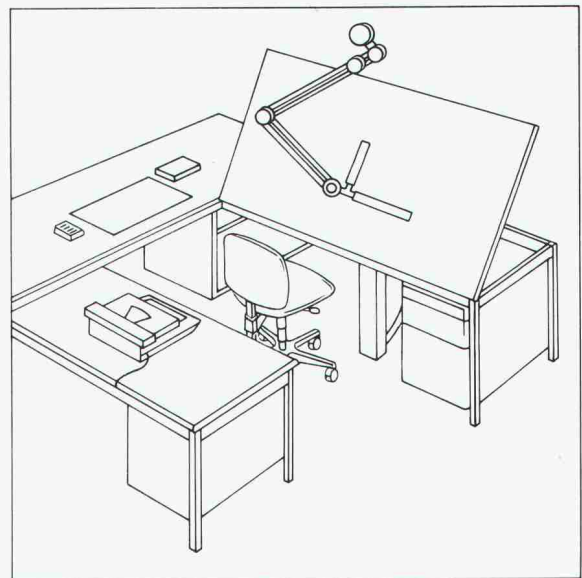
MAX HAURI AG

CH-9220 Bischofszell
Telex 77 343 hauri ch
Tel. 071-8117 68



HAURI

Vertrieb und Herstellung elektrotechnischer Produkte,
Zubehör für Beleuchtung, SB-Packungen



Als Architekt verlangen Sie in Bezug auf Funktion und Ästhetik einen überdurchschnittlichen Arbeitsplatz.

Senden Sie mir deshalb **gratis** die umfassende Dokumentation über Zeichentechnik-Arbeitsplätze.

5

Adresse _____

RWD

Einsenden an: Reppisch-Werke AG, 8953 Dietikon, Tel. 01-740 68 22

Stellenangebote

Ingenieurbüro im Berner Oberland sucht einen jungen, qualifizierten

Ingenieur HTL

und einen

Tiefbauzeichner/Konstrukteur

Wir bieten sehr vielseitige und interessante Arbeit in Projektierung und Bauleitung.

Bewerbungen mit den erforderlichen Unterlagen richten Sie bitte unter Chiffre SIA 540 an IVA AG, Postfach, 8032 Zürich.

12/07-f

ZUR ERGÄNZUNG UNSERES KADERS SUCHEN WIR EINEN JÜNGEREN

BAUINGENIEUR HTL

FÜR DIE PROJEKTIERUNG UND BAULEITUNG VON ABWASSERANLAGEN.

EINTRITT PER SOFORT ODER NACH VEREINBARUNG.

WENN SIE SICH FÜR DIESE STELLE INTERESSIEREN, SENDEN SIE UNS IHRE BEWERBUNG ODER RUFEN SIE UNS AN.

HUNZIKER

Gebr. Hunziker AG, Ingenieurbüro für Hoch- und Tiefbau
Pflanzschulstrasse 2, 8400 Winterthur, Tel. 052 / 29 84 21

13/04-g

Entwicklungsleiter

eines gut überschaubaren Produktionszweiges bei einem grösseren und bekannten Hersteller von Bauprodukten im Raum Nordwestschweiz!

Bei dieser vielseitigen und anspruchsvollen Aufgabe handelt es sich unserer Meinung nach um eine echte Herausforderung für einen jüngeren, an selbständiges Arbeiten gewohnten

Tiefbau-Ing. HTL

der bereits über einige praktische Erfahrung verfügt.

Neben der technischen Betreuung des bestehenden Produktprogrammes befassen Sie sich mit der Entwicklung und der Realisation von neuen Produkten und von Produktverbesserungen. Impulse erhalten Sie durch Ihre Tätigkeit als technischer Berater im Verkauf, durch Ihre Mitarbeit in der Marktforschung und natürlich aus der Produktion.

Im Hinblick auf die mit dieser Position verbundenen Verantwortung legt man neben Ihrer Ausbildung und Praxis besonderes Gewicht auf Ihre persönlichkeitsmässigen Voraussetzungen: Eigeninitiative, Kontaktfähigkeit, Kreativität und Durchsetzungsvermögen stehen im Vordergrund.

Wenn Sie sich angesprochen fühlen, geben wir Ihnen als beauftragter Personalberater gerne weitere Auskünfte und freuen uns auf Ihre Bewerbung mit kurzgefasstem Lebenslauf, Zeugniskopien und einigen handschriftlichen Notizen. Absolute Diskretion ist selbstverständlich.



Unternehmensberatung in Personalfragen AG
Schneidergasse 24, 4001 Basel, Telefon 061 / 25 03 99

ETH ZÜRICH

Für die Professur für Wasserbau an der Abteilung für Bauingenieurwesen suchen wir einen

Oberassistenten

Seine Aufgabe besteht in der Betreuung des Unterrichts in den Fächern Wasserbau, Wasserwirtschaft, Flussbau und Staumauern.

Bewerber mit abgeschlossenem Hochschulstudium als Bauingenieur, die über einige Jahre Praxis im Wasserbau verfügen, laden wir ein, bald telefonisch Kontakt aufzunehmen mit Prof. Dr. D. Vischer, Versuchsanstalt für Wasserbau, Hydrologie und Glaziologie, ETH-Zentrum, 8092 Zürich, Telefon 01 / 256 40 90 oder 01 / 377 30 70.

13/01-g

Spezialtiefbau

Zur Sicherung des Nachwuchses an höherem Kader für unsere ausländischen Niederlassungen suchen wir einen jungen Initiativen

dipl. Bauingenieur ETH

der bereit wäre, nach einer mehrjährigen Einführung in unser Arbeitsgebiet in der Schweiz wichtige Aufgaben auf Baustellen in Übersee zu übernehmen.

Erfordernisse:

- Interesse an einer Unternehmertätigkeit
- Bereitschaft, im Ausland tätig zu sein und Versetzungen in Kauf zu nehmen
- Sprachkenntnisse in Englisch und Französisch

Wir bieten:

- abwechslungsreiche, interessante, weitgehend selbständige Tätigkeit auf dem Gebiet der Fundierungen und der Geotechnik
- angenehme Arbeitsbedingungen in kleinerem Team
- zeitgemässe Honorierung

Bewerbungen mit Handschriftprobe und Foto an

swissboring

Overseas Corp. Ltd., Postfach 274,
8034 Zürich, Tel. 01/251 87 14

13/02-g

AAP

sucht einen

Architekten - Bauleiter

der über Erfahrung bei grösseren Bauaufgaben verfügt und in den Sparten Werk- und Detailplanbearbeitung, Devisierung und örtlicher Bauführung versiert ist.

Wenn Sie sich angesprochen fühlen, bitten wir Sie um Zustellung Ihrer Bewerbung mit den üblichen Unterlagen an:

AAP ATELIER FÜR ARCHITEKTUR UND PLANUNG LAUPENSTRASSE 45 CH-3008 BERN

Die Abteilung für Bauingenieurwesen der ETH Zürich sucht per 1. Mai 1983 oder nach Übereinkunft einen jungen

dipl. Bauingenieur ETH

als Halbtagssekretär. Die Leitung des Abteilungssekretärs erfordert eine vielseitige und gewandte Persönlichkeit. Die angebotene Stelle lässt sich mit Weiterbildung oder einer Anstellung als Halbtagsassistent verbinden.

Wenn Sie Freude an einer abwechslungsreichen Tätigkeit haben, melden Sie sich bitte beim Abteilungsvorstand, **Prof. Dr. C. Menn** (Tel. 01/377 31 54) oder beim Abteilungssekretär, dipl. Ing. T. Nemeth (Tel. 01/377 26 53).

13/03-g

Wir suchen für unsere kleine Stahlbaugruppe einen jüngeren, gut qualifizierten

dipl. Bauingenieur ETH

mit Vertiefungsrichtung Konstruktion und einiger Erfahrung im Stahlbau. Die Aufgaben umfassen vor allem die Durchführung und Überprüfung von statischen und dynamischen Analysen sowie der konstruktiven Ausbildung von Stahlstrukturen. Wir bieten Ausbildungsmöglichkeiten in Bauwerksdynamik und EDV sowie eine Einführung ins Erdbebeningenieurwesen.

Sie finden bei uns ein angenehmes, anregendes Arbeitsklima. Wir freuen uns auf Ihre Bewerbung mit den üblichen Unterlagen.

Basler & Hofmann, Ingenieure und Planer AG
Forchstrasse 395, 8029 Zürich

12/04-f

Architekturbüro in

St. Moritz

sucht

Bauzeichner(in)

Mario Verdieri AG, Via Tinus 20, 7500 St. Moritz
Telefon 082 / 3 34 44

13/06-g

Für die Ausführung anspruchsvoller Spitalbauten im Kanton Bern suchen wir einen

Architekten als Projektleiter

Einschlägige Erfahrung ist erwünscht. Die Anstellungsbedingungen entsprechen den hohen gestellten Anforderungen.

Aufstiegsmöglichkeiten (evtl. Beteiligung) sind vorhanden.

Bewerbungen unter Chiffre X-05-40125 an Publicitas, Seilerstrasse 8, 3001 Bern.

13/07-g

Wir realisieren interessante Wohn- und Geschäftshausüberbauungen und suchen für die Betreuung einen initiativen, ausgewiesenen

BAULEITER

für alle Arbeiten von der Devisierung bis zur Abrechnung.

Senden Sie uns bitte Ihre Kurzzofferte mit Referenzen oder rufen Sie uns an, zur Vereinbarung eines Besprechungstermins.



Specogna + Co.

Hoch- und Tiefbau seit 1944
8302 Kloten, Waldeggweg 2, Telefon 01/814 0177

12/06-f

Gesucht

Architekt HTL / Hochbauzeichner

Kurzzofferten bitte unter Chiffre SIA 543 an IVA AG, Postfach, 8032 Zürich

Stellengesuche

Bauleiter mit Erfahrung

in Projekt, KV, Detailbearbeitung, Submission, Bauleitung und Abrechnung von **Abwasserreinigungs- und Wasserversorgungsanlagen** sowie im allg. Tief- und Stahlbetonbau sucht Stelle im Raume Zürich, Aargau.

Offerten unter Chiffre SIA 537 an IVA AG, Postfach, 8032 Zürich.

12/13-f

Bauingenieur HTL

Diplom Frühling 83, sucht interessante Stelle in Ingenieurbüro oder Unternehmung in der Projektierung und/oder Bauleitung mit Schwergewicht auf Statik, allg. Tiefbau oder Strassenbau. Region Nordwestschweiz und Graubünden bevorzugt.

Zuschriften erbeten unter Chiffre 545 an IVA AG, Postfach, 8032 Zürich.

Dipl. Architekt ETH

3jährige Praxis in Planung und Projektierung bis Baueingabe, sucht Teilzeitstelle/freie Mitarbeit bis Mitte Jahr (danach bei Bed. ganztags). Auch Zeichnerarbeiten, Werkplanbearbeitung. Region Zürich.

Telefon 01 / 251 24 31 (oder 041 / 22 14 17)

Dipl. Ingenieur ETH

Schweizer, Sprachen D/E, 1½ Jahre Praxis in den Fachbereichen Verkehrsplanung, Strassen- und Eisenbahnbau, sucht neuen Wirkungskreis.

Offerten unter Chiffre E-05-303604 an Publicitas 3001 Bern.

Bauingenieur HTL/Tiefbau

48, mit langjähriger Erfahrung in Bauunternehmung, Projektierung und Bauleitung auf dem Gebiet Strassen- und allg. Tiefbau, sucht neuen Wirkungskreis. Raum Zürich bevorzugt.

Offerten unter Chiffre SIA 542 an IVA AG, Postfach, 8032 Zürich.

Architekt/Projektleiter

38, geschickt im Verhandeln, sucht neue, interessante Aufgabe, eventuell auch in einer anderen Branche, z.B. Bank oder Versicherung

Zuschriften erbeten unter Chiffre SIA 546 an IVA AG, Postfach, 8032 Zürich.

Architekt/Techniker HTL

mit grosser Erfahrung von der Projektierung bis zur Ausführung von jeder Art von Bauten, sucht eine neue, interessante Aufgabe im Raume Zürich.

Zuschriften erbeten unter Chiffre SIA 547 an IVA AG, Postfach, 8032 Zürich.

Architekt-Techniker HTL

38, mit langjähriger Erfahrung in Planung und Bauführung, sucht interessante, verantwortungsvolle Tätigkeit in Zürich und Umgebung. Eintritt nach Übereinkunft.

Angebote erbeten unter Chiffre SIA 541 an IVA AG, Postfach, 8032 Zürich.

Diverses

Dipl. Architekt SIA

46, D/F/I/E, vielseitige Erfahrung in Wohn-, Industrie-, sozialkulturellen Bauten, Planung, Wettbewerben (mehrere Preise), Darstellungsarbeiten jeder Art, sucht Partnerschaft, freie Mitarbeit. Raum Zürich (oder Lausanne) bevorzugt.

Offerten unter Chiffre 44-95 712 an Publicitas, Postfach, 8021 Zürich.

12/11-f



Baustatikprogramme auf Comodore und Sirius

Durchlaufträger, ebene und räumliche Stab- und Fachwerke, elast. geb. Balken, Trägerrost, Finite-Element-Platten usw.

Wulf Seele, Ing. SIA, Flurstr. 44, 2544 Bettlach, 065 / 55 21 43

13/08-g

Bürogemeinschaft von sieben selbständig erwerbenden Architekten hat in ihren neu bezogenen Räumlichkeiten (Zürich 4) noch

2 bis max. 3 Arbeitsplätze frei.

Vorzugsweise Bauingenieure, Landschaftsarchitekten oder andere am Bauen mitbeteiligte Fachleute (Einzelpersonen oder Gruppen) mit eigenem Arbeitsbereich, welche an einer fachübergreifenden Zusammenarbeit interessiert und auf die Benützung einer bestehenden Büroinfrastruktur angewiesen sind, melden sich unter Chiffre SIA 544 an IVA AG, Postfach, 8032 Zürich.

13/05-g

ZWEI
ARCHITEKTEN
HTL
SPEZIALISIERT
AUF

ARCHITEKTUR
DARSTELLUNG

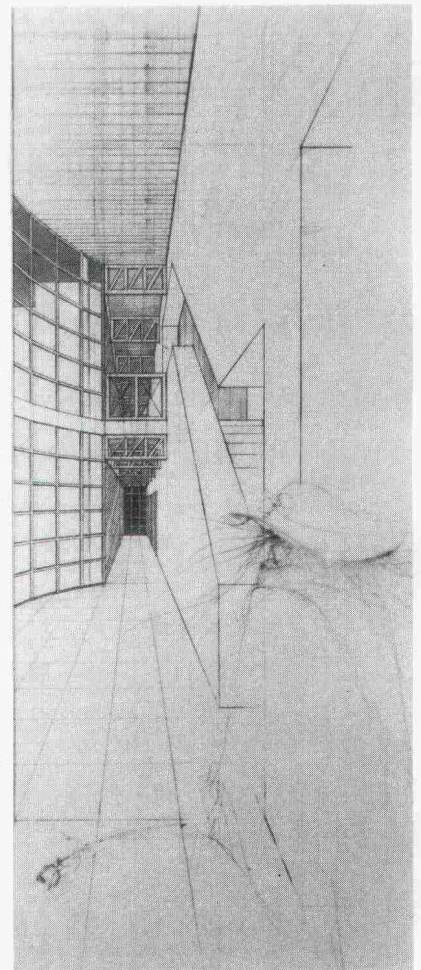
JEDER ART
JEDER TECHNIK

SPEZIALITAET
SPRITZTECHNIK

ZEICHNEN
AUF ANFRAGE

tel
01 44 37 33
mo, mi, fr
morgens 7-8
fredi doetsch

tel
01 64 70 34
do
morgens 7-10
urs meyer

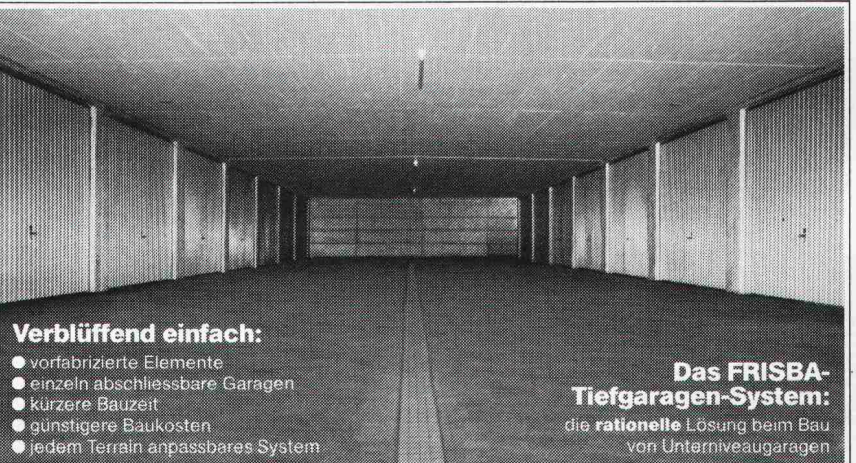


Das FRISBA Tiefgaragen- System

Auskünfte und Dokumentation:

FRISBA AG

Fertigaragen und Tiefgaragen-System
6275 Ballwil/LU Telefon 041-89 16 66



Verblüffend einfach:

- vorfabrizierte Elemente
- einzeln abschliessbare Garagen
- kürzere Bauzeit
- günstigere Baukosten
- jedem Terrain anpassbares System

**Das FRISBA-
Tiefgaragen-System:**
die **rationelle** Lösung beim Bau
von Unterniveaugaragen

"Der Wert eines Piatti-Fensters liegt in seinen messbaren Werten"

Bruno Piatti



Wenn der Wert daran gemessen wird, wieviel Lärm draussen und wieviel Wärme drinnen bleibt, liegt der eines Piatti-Fensters weit über dem Normalen. Ganz gleich, ob es sich dabei um ein Holz-, Holz/Metall- oder Wechselrahmen-Fenster handelt.

Auch, wenn man die Wind- und Wetterfestigkeit betrachtet, haben Piatti-Fenster ihre inneren und äusseren Werte. Wie hoch sie liegen, wird von EMPA-Tests bestätigt. Womit sie allen Anforderungen gerecht werden, mit denen man in der Schweiz zu rechnen hat. Piatti-Fenster werden nach dem Piatti-Prinzip hergestellt: handwerklich präzise, qualitativ erstklassig und auf jedes Mass.

Werfen Sie doch einen Blick durch oder besser auf ein Piatti-Fenster. Und in unsere Dokumentationen. Dort finden Sie alle Werte, die für Piatti-Fenster sprechen.



**Piatti-Fenster –
Schweizer Fenster nach Mass.**

Rufen Sie uns an: 01/833 16 11.
Oder senden Sie uns diesen
Coupon.

Ich möchte gern mehr
wissen über die Werte
und den Wert der
Piatti-Fenster.

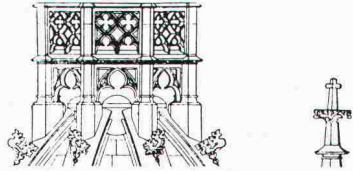
Coupon

Mich interes-
sieren Holz-
und Holz/Metall-
fenster
 Wechselrahmen-
Fenster (Renovations-
fenster)
 Gebrauchs- und Wartungs-
anleitung

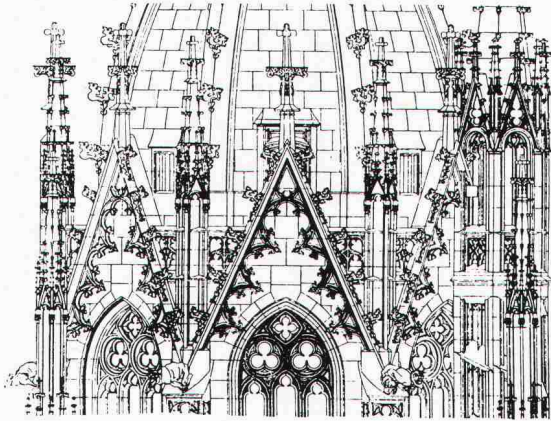
Name: _____

Strasse: _____

Bitte einsenden an Bruno Piatti AG, Riedmühlestrasse 16, 8305 Dietlikon / PLZ/Ort: _____



Präzisionsarbeit mit Kern Swiss



Kern Swiss. Das heisst ausgereifte, bewährte System-Technik für Präzisionsinstrumente von höchster Qualität. So bilden der Tuschefüller Kern-Prontograph und das hochqualifizierte Kern-Reisszeug die tägliche Ausrüstung vieler ausgewiesener Fachleute.

P
Kern Prontograph. Der schweizerische Qualitäts-Tuschefüller, welcher durch laufende Verbesserungen den ständig wachsenden Ansprüchen des technischen Zeichnens angepasst wurde.

R
Kern Reisszeug. Ein vielfältiges Programm, welches vom Schüler bis zum professionellen Zeichner sämtlichen Anforderungen gerecht wird. Kern Reisszeug-Garnituren bewähren sich seit Jahren als Präzisionsinstrumente von hoher Schweizer Qualität.

Darum verlassen sich Spitzenkünstler auf Kern Swiss. Kern Prontograph und Kern Reisszeug sind im Fachhandel erhältlich. Generalvertretung POPYRIA-RUWISA AG, 5200 Brugg.

