

Zeitschrift: Schweizer Ingenieur und Architekt
Herausgeber: Verlags-AG der akademischen technischen Vereine
Band: 101 (1983)
Heft: 12

Werbung

Nutzungsbedingungen

Die ETH-Bibliothek ist die Anbieterin der digitalisierten Zeitschriften auf E-Periodica. Sie besitzt keine Urheberrechte an den Zeitschriften und ist nicht verantwortlich für deren Inhalte. Die Rechte liegen in der Regel bei den Herausgebern beziehungsweise den externen Rechteinhabern. Das Veröffentlichen von Bildern in Print- und Online-Publikationen sowie auf Social Media-Kanälen oder Webseiten ist nur mit vorheriger Genehmigung der Rechteinhaber erlaubt. [Mehr erfahren](#)

Conditions d'utilisation

L'ETH Library est le fournisseur des revues numérisées. Elle ne détient aucun droit d'auteur sur les revues et n'est pas responsable de leur contenu. En règle générale, les droits sont détenus par les éditeurs ou les détenteurs de droits externes. La reproduction d'images dans des publications imprimées ou en ligne ainsi que sur des canaux de médias sociaux ou des sites web n'est autorisée qu'avec l'accord préalable des détenteurs des droits. [En savoir plus](#)

Terms of use

The ETH Library is the provider of the digitised journals. It does not own any copyrights to the journals and is not responsible for their content. The rights usually lie with the publishers or the external rights holders. Publishing images in print and online publications, as well as on social media channels or websites, is only permitted with the prior consent of the rights holders. [Find out more](#)

Download PDF: 12.01.2026

ETH-Bibliothek Zürich, E-Periodica, <https://www.e-periodica.ch>

Das Handwaschsystem der neuen Generation:

LEVERFRESH

wirtschaftlich, einfach, hygienisch.

Der Seifenspender: leicht zu montieren, robust, mit einfacher, zuverlässiger Sicherheitsvorrichtung.



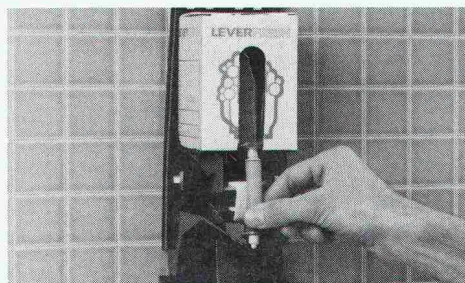
So schnell, so einfach, so sauber:



1 öffnen des LEVERFRESH-Seifenspenders.



2 aufreissen der Nachfüllpackung.



3 einsetzen in den Seifenspender. Damit ist gleichzeitig die Dosiervorrichtung in Betrieb.

4 schliessen. Bereit für die nächsten 800 Benützer.

Das Geheimnis: die hochkonzentrierte LEVERFRESH-Flüssigseife in praktischer Nachfüllpackung mit eingebauter Dosiervorrichtung.



A. Sutter AG, 9542 Münchwilen
Telefon 073/27 27 27

EINFÜHRUNGS-ANGEBOT

Zu jedem 12er-Karton LEVERFRESH-Flüssigseife **gratis** den neuen Seifenspender.

☐ Kartons à 12 Packungen LEVERFRESH-Flüssigseife zum Preis von Fr. 57.60 inkl. 1 Seifenspender gratis zu jedem Karton.

☐ zusätzliche LEVERFRESH-Seifenspender à Fr. 35.-.

Name/Firma _____

PLZ/Ort _____

Unterschrift _____



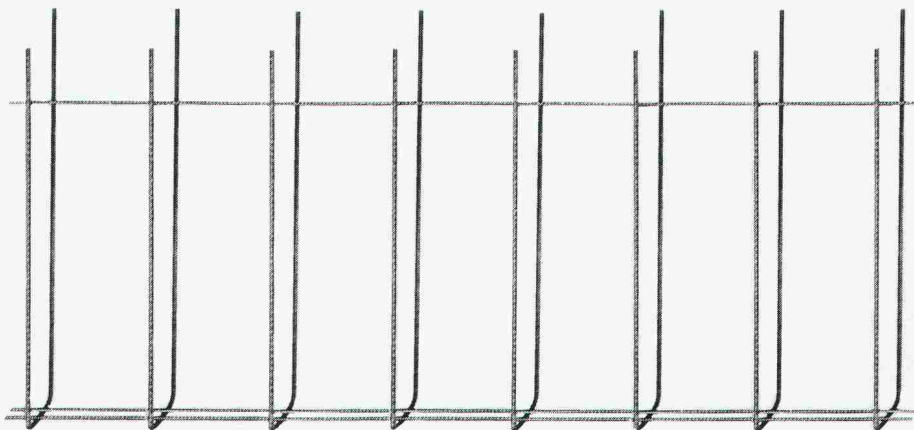
Mit dem neuen, vorgefabrizierten fi-Ripa-Anschlusskorb ist das viel einfacher: der steht von allein.

Der neuentwickelte, vorgeschweisste fi-Ripa-Anschlusskorb macht Schluss mit dem mühsamen Aufstellen einzelner U-Bügel. Schluss mit dem langwierigen Fixieren an Längseisen. Schluss mit dem lästigen Umkippen fast fertiger Bügelkörbe.

Mit fi-Ripa wird das Armieren von Bodenplatten und Streifenfundamenten eine Sache von ein, zwei Handgriffen. Statt wie bisher zu einer fünf- bis sechsstündigen Arbeit. Genauso wie die Montage von Eckausbildungen, Deckenanschlüssen, Randarmierungen, Brüstungen, Leibungen und Ausparungen.

Und dann stehen die Anschlusseisen da. Felsenfest.

Das spart Zeit. Spart Kosten. Erspart Ärger und Risiken. Wann darf Ihnen unser Berater das beweisen?



Der fi-Ripa-Anschlusskorb:

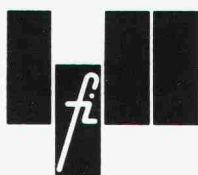
Korblänge _____ 3 m
 Schenkellänge der Bügel _____ 65 cm
 Bügelabstand _____ 20 cm
 Bügeldurchmesser _____ 8 mm
 Armierungsquerschnitt Fe _____ 2.51 cm²/m
 Stahlqualität _____ St. IV gemäss SIA 162

Sondermasse auf Anfrage

Bügelbreiten:

Typ 9 B = 9 cm für
 Wand- oder Deckenstärken 14–16 cm
Typ 13 B = 13 cm für
 Wand- oder Deckenstärken 18–20 cm
Typ 18 B = 18 cm für
 Wand- oder Deckenstärken 22–25 cm

Vertrieb durch den Fachhandel



Drahtwerke Fischer AG, CH-5734 Reinach, Telefon 064-71 15 55, Telex 68316 fidra ch
 Wir helfen Ihnen mit Rat und Draht.

Vorfabrizierte Betonhallen nach Mass



Diese Fabrikationshalle wurde nach den Vorstellungen und Wünschen des Bauherrn mit vorfabrizierten Betonelementen geplant. Wir haben sie in 14 Tagen montiert. Betonhallen sind solide und sichern der Bauherrschaft eine hohe Wertbeständigkeit.



Einige weitere Vorteile unserer vorfabrizierten Betonhallen:

- Sie sind dauerhaft und wartungsfrei, dank hochwertigem und unter ständiger Qualitätskontrolle hergestelltem Werksbeton. Dadurch vermeiden Sie kostspielige Unterhaltsarbeiten, also viele Umrtriebe und Kosten.
- Sie haben eine kurze Bauzeit, da die Bauteile witterungsunabhängig und unter günstigen Herstellungsbedingungen in unseren Werkhallen angefertigt werden. Das garantiert Ihnen einen gesicherten Bezugstermin.
- Sie eignen sich für jede Grundrissform. Deswegen erreichen wir hinsichtlich der Nutzung immer eine wirtschaftliche Lösung.

Fortschrittliche Bauherren bevorzugen unsere vorfabrizierten Betonhallen weil sie sich bewährt haben. Verlangen Sie unsere Mitarbeit schon bei der Planung. Sie haben in uns einen kompetenten Partner, der die Garantie für Qualität, Kosten und Termine übernimmt.

... sofort ... Raumlösungen



Das 2-geschossige Bürogebäude der Compactus AG in Mellingen wurde von Frutiger in 6 Wochen erstellt — bezugsbereit.

Frutiger Gebäude entsprechen den heutigen bauphysikalischen Erfordernissen:

- k-Wert unter 0.4
- 3-fach-Verglasung
- mehrgeschossig

Gut — schnell — kompromisslos

Frutiger

Frutiger Söhne AG Holzbau
Elementbau
Gebäudeisolationen
Fensterfabrikation
Töpferweg 16
3613 Steffisburg Station
Telefon 033 39 77 77

Bon

- ☐ Ich wünsche Ihre Dokumentation
☐ Ich wünsche Ihre persönliche Beratung

Name/Vorname _____

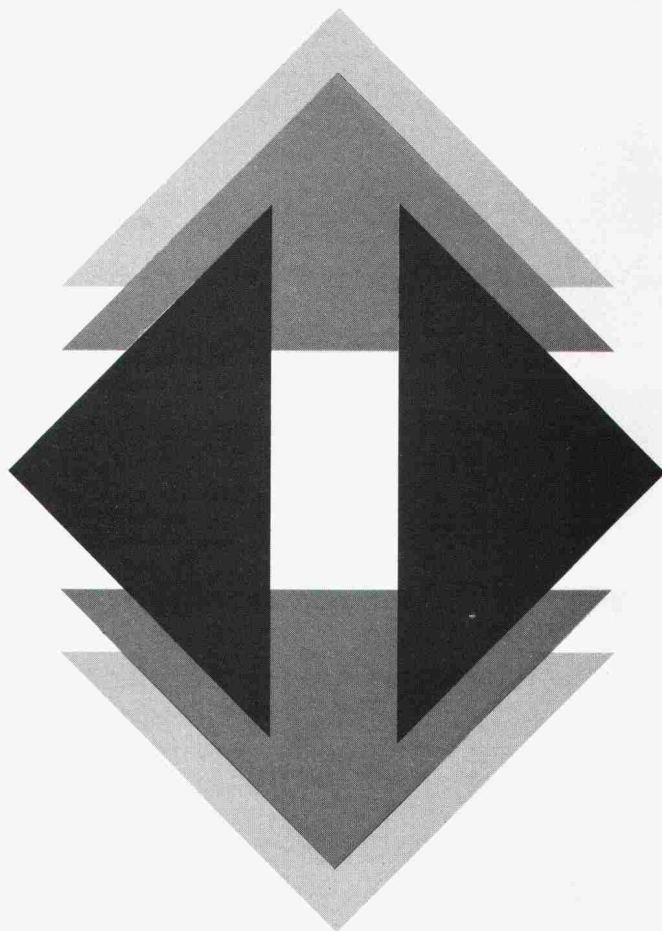
Firma _____

Adresse _____

PLZ/Ort _____

Telefon _____

Einsenden an:
Frutiger Söhne AG Holzbau
Töpferweg 16, 3613 Steffisburg Station



Richtungsweisend.

Für Wolkenkratzer bauen wir Hochleistungs-Aufzüge. Für repräsentative Geschäftshäuser Panorama-Aufzüge. Für Wohnhäuser Norm-Aufzüge. Für Spitäler Betten-Aufzüge. Für Lagerhäuser Waren-Aufzüge. Für Einfamilienhaus Spezial-Aufzüge. Für Warenhäuser Rolltreppen. Für Flughäfen und öffentliche Plätze Fahrsteige.

In all diesen Produkten steckt Otis-Spitzen-Technologie, die sich auch in der Raumfahrt bewährt. Und ein international genormter hoher Qualitätsstand. Deshalb sind wir weltweit der führende Aufzugshersteller.

Wir lösen Ihr Transportproblem, sei es in Neubauten, sei es bei der Renovation von Altbauten, mit unserem standardisierten Mass-Programm.

Wir sind stets in Ihrer Nähe.



**GENDRE
OTIS**

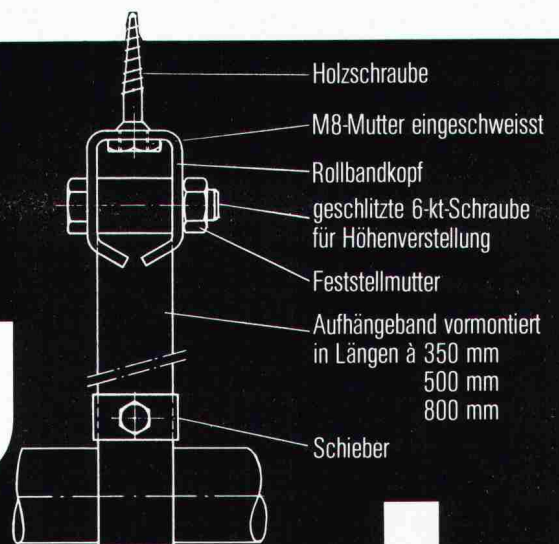
Aufzüge Gendre Otis AG,
1701 Fribourg-Moncor.
Niederlassungen in Basel, Bern,
Genf, Lugano, Luzern, Zürich.

**Neu im FALU-
Lieferprogramm**

K. Fassbind-Ludwig + Co.
Rickenstrasse
8646 Wagen b. Jona SG
Telefon 055 28 31 44

FALU Rollband- aufhängung

Erhältlich im Fachhandel.



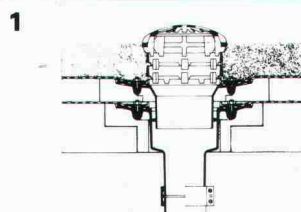
Werner Maag AG, Zeltweg 44



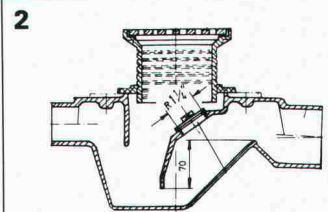
**8032 Zürich, Tel. 01/251 75 80/81
Telex 58675**

WM-ENTWÄSSERUNGSTECHNIK

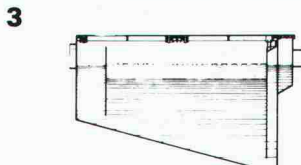
1 Dachwasserablauf aus Guss «PASSAVANT»
ein- oder zweiteilig, höhenverstellbar mit Aufsatzringen. Kugel- oder Flachrost, begehbar oder befahrbar, rund und quadratisch. Nicht nur Klebefläche, sondern kraftschlüssige Verbindung durch Flanschring. **Vom VSA empfohlen.** Mit senkrechtem oder seitlichem Abgang.



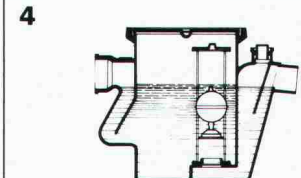
2 Bodenwasserablauf «PASSAVANT»
höhen- und seitenverstellbar; ein-, zwei- oder dreiteilig. Aufsatzstücke mit CrNi-Rosten. **Vom VSA empfohlen.** Abgang seitlich oder senkrecht.



3 Fettabscheider «PASSAVANT»
Aus Guss, Stahl, GFK, Stahlbeton. 2 bis 40 l/s Leistung. Auch mit automatischer Spül- und Entleerungsvorrichtung. **Vom VSA empfohlen.**



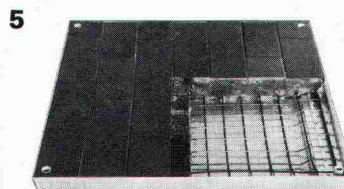
4 Öl- und Benzinabscheider «PASSAVANT»
0,5 bis 500 l/s Leistung. Aus Guss, Stahl, Stahlbeton. Ölunfallsicherung, Alarmanlage, Nachreinigung durch Koaleszenzfilterstufe. **Vom VSA empfohlen.**



5 FI-Schachtabdeckungen aus ALUMINIUM und verzinktem Eisenblech

mit wählbarer Oberfläche, formschön, leicht und preisgünstig. Normalausführung und wasserdicht. Auch mit Riffelblechdeckel lieferbar.

Begehbar und befahrbar bis 400 kN.



Adresse:

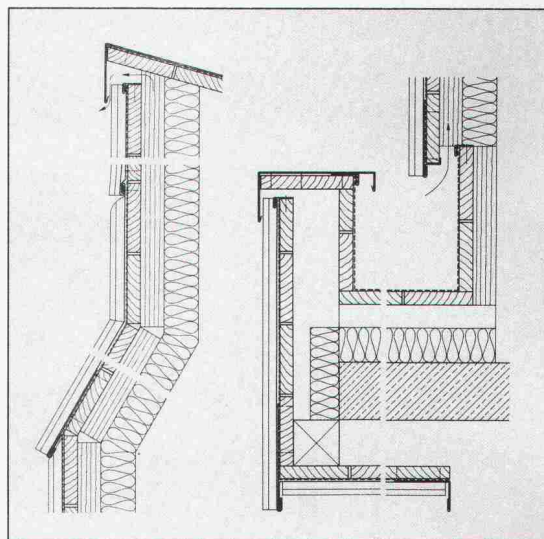
SIA 60

„Die anfangs noch metallisch-blanke Dachfläche verändert sich allmählich durch Bildung einer Schutzschicht bis hin zu einem graublauen Patina-Ton, der im architektonischen Bild zusammenwirkt mit den Betonsteinblöcken, dem farbig behandelten Stahl, der Fassaden- und der Freiraumgestaltung.“ Wir zitieren aus der Objektbeschreibung Berufsbildungswerk des Reichsbundes, Bremen, in 'Detail' 5/79 über die Doppelstehfalzeindeckung der Mensa mit RHEINZINK® Wie glücklich

lich die Verbindung verschiedener Werkstoffe sein kann, erfahren wir hier einmal mehr. Wir verstehen uns auf die große Fläche wie aufs Detail. Darüber hinaus läßt sich auch die Außenentwässerung aus RHEINZINK® mit einem vielgestaltigen Zubehörprogramm ästhetisch und dauerhaft gestalten.

Entwurf: Planungsgruppe me-di-um.
Architekten: Dipl.-Ing. Jentz, Popp, Störmer, Wiesner und Zimmermann, Hamburg.

WERKSTOFF + DETAIL



Verkauf und Beratung für die Schweiz

Halbfabrikate:

K. Ott-Morbech

Büro CH-5034 Suhr, Tramstrasse 73
Tel. 064 316151 • Telex 982194 kom ch
Büro CH-5453 Remetschwil,
Sennhofstrasse 36 • Tel. 056 964516

Tafel- und Bandmaterial:

Schubarth + Co AG

CH-4002 Basel, Lange Gasse 90
Tel. 061 238484 • Telex 62164/62548

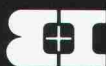
RHEINZINK GMBH

D-4354 Datteln, Postfach 1452
Tel. (02363) 605-1, FS 829 787

NEUHEIT

SCHICHTEX DACHELEMENT

Jetzt bis **5m** Spannweite.
Tragfähig, 45 kg/m² leicht.
Hohe Wärmedämmung,
gute Schallabsorption. Fertige Untersicht.



Bau + Industriebedarf AG

4104 Oberwil/BL Tel. 061 304030

OZALID

... und was hinter diesem guten Namen steht: das umfassende Angebot an Lichtpausgeräten für jeden Anspruch, für jede Betriebsgrösse – inklusive Papier, inklusive Zusatzgeräte, inklusive Service – zu Preisen, die auch bei Licht besehen noch günstig sind.

Heliostar 2
speziell für Kleinbetriebe

Regma A 130
die wirtschaftliche
Lichtpausmaschine
für grössere Betriebe

Regma A 150, A 170
Lichtpauskombinationen für
höchste Leistung

Bodan Lichtpausmaschinen
für mittlere bis grössere
Betriebe

Bodan Schneidegeräte
verschiedene Ausführungen,
verschiedene Schnittlängen

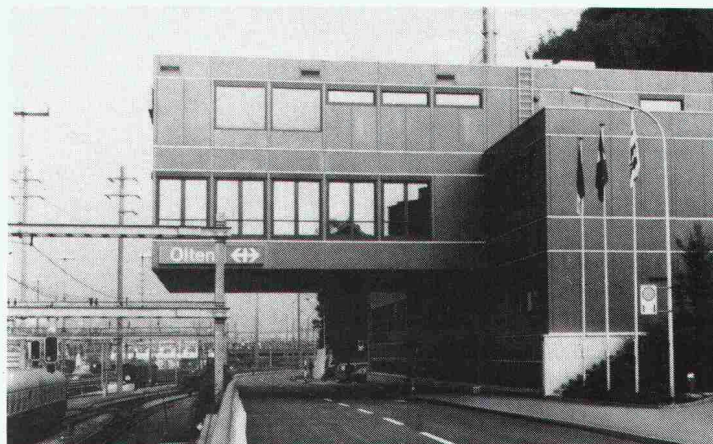
OZALID AG

Ihr Partner für Informations-
technik. Ein Plüss-Stauffer-
Unternehmen.

Herostrasse 7, 8048 Zürich,
Telex 822250, Telefon 01-62 71 71.
Fax-Nr. 01-64 55 62 (nur für die
Übermittlung von Fernkopien).

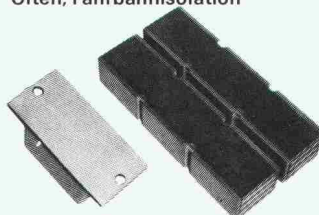
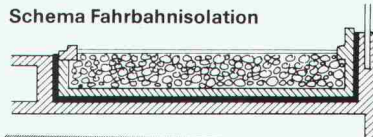
Ausser Technisches Büro auch:
Druck • Kopierer • Fernkopierer
• Mikrocomputer • Textverar-
beitung • Moderne EDV-Gesamt-
pakete.
Erstklassige Weltmarken,
exklusiv für die Schweiz.

Schwingungen isolieren Schall dämmen mit Schwab

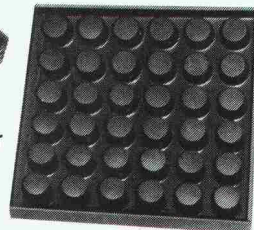


Neues Stellwerk Bahnhof SBB,
Olten, Fahrbahnisolierung

Schema Fahrbahnisolierung



**STAHL-GUMMI-Flachlager
und Gummimatten**
mit hervorragenden
Eigenschaften.



**Hohe
Festigkeit
Witterungs-
und
alterungs-
beständig**

Anwendungsbereiche: Fundament- und Fahrbahnisolierungen mit Gummimatten, zur Isolierung von Schwingungen, Vibrationen, Stössen und zur Körperschalldämmung.

Unser Lieferprogramm: STAHL-GUMMI-Flachlager, Gummimatten, Maschinenlager und Gummipuffer für die schwingungsisolierende und körperschalldämmende Abstützung von Decken, Wänden, Stützen und Trägern.

Verlangen Sie unsere Schallschutzinformationen mit untenstehendem BON, damit wir Sie fachgerecht beraten können.

**Paul Schwab
AG**

**Stahl-Gummi
8134 Adliswil**

Säntisstrasse 7, ☎ 01/710 02 22

STAHL-GUMMI-Informationen BON

Bitte senden Sie uns Ihre detaillierten Unterlagen

Firmaadresse: _____

Gedachte Anwendung: _____



SIA
SG 7/81

Wasserbau

Hafenbau
Leitungsbau
Dükerbau

Rammarbeiten
Spezialtransporte
Gewässervermessungen

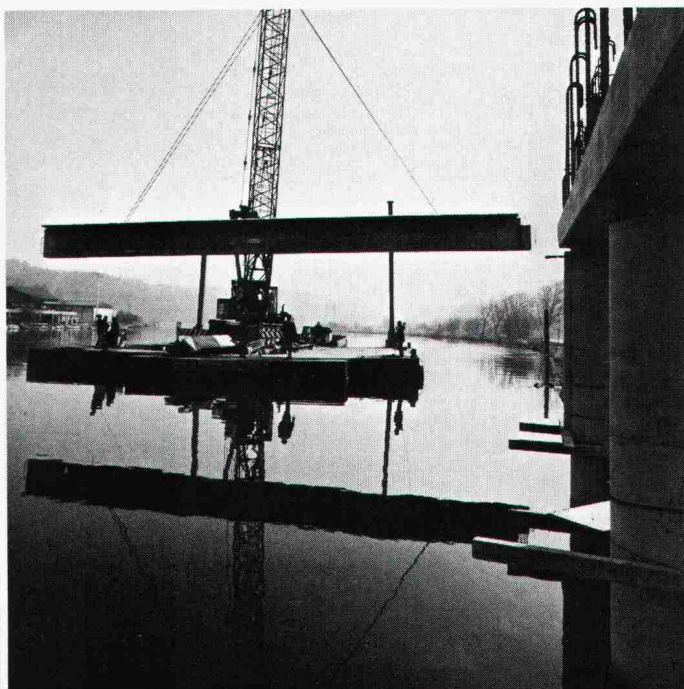
BLESS

Technische
Beratung/Bau-
ausführung:

Neugutstr. 52, 8600 Dübendorf

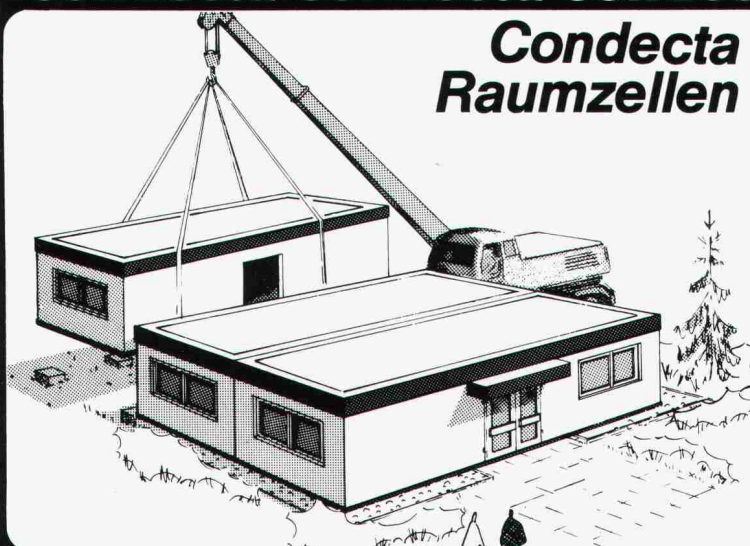
Bauunternehmung AG Tel. 01/8210085

Zürich - Dübendorf - Aarau - Chur - Grenchen - St. Gallen



Conducta Conducta Conducta Conducta Conducta

Conducta Raumzellen



Die echte Alternative zum Festbau ·
schlüsselfertig · mobil · komplett versetzbar

Zur Einzelaufstellung sowie zur Erstellung beliebig
großer Blockgebäude mit hoher Grundriß-Freizügig-
keit.

als Bürogebäude, Betriebsgebäude, Labor, Kantine,
Werkstatt, Portierhaus, Messehaus, Sportplatz-
gebäude, Kindergarten, Schulungsraum, Camping-
platzanlage, Toilettenanlage

auf Industrieanlagen, Großbaustellen, Freizeit-
anlagen, Parkplätzen usw.

- kurzfristig realisierbar!
- auch als Anbau an bestehende Gebäude
- problemlos zu erweitern
- Aufstellung auf Punkt- oder Streifenfundamenten

Wir informieren Sie gerne ausführlich.

Conducta Conducta Conducta Conducta Conducta

Fabrik für Baumaschinen und Baugeräte 8405 Winterthur 052/29 55 21 4665 Oftringen 062/41 46 73 7302 Landquart 081/51 53 33

swiss made
**Metallprofile für Decke,
Dach und Wand.**



Holorib Bausysteme AG
Badenerstrasse 701, 8048 Zürich
Telefon 01/62 44 70, Telex 822274

Holorib Systèmes de construction SA
22, rue du Cendrier, 1201 Genève
Téléphone 022/31 81 60, Télex 22882

****Holorib®**

AP 9

Dilatationsfugen-Übergänge

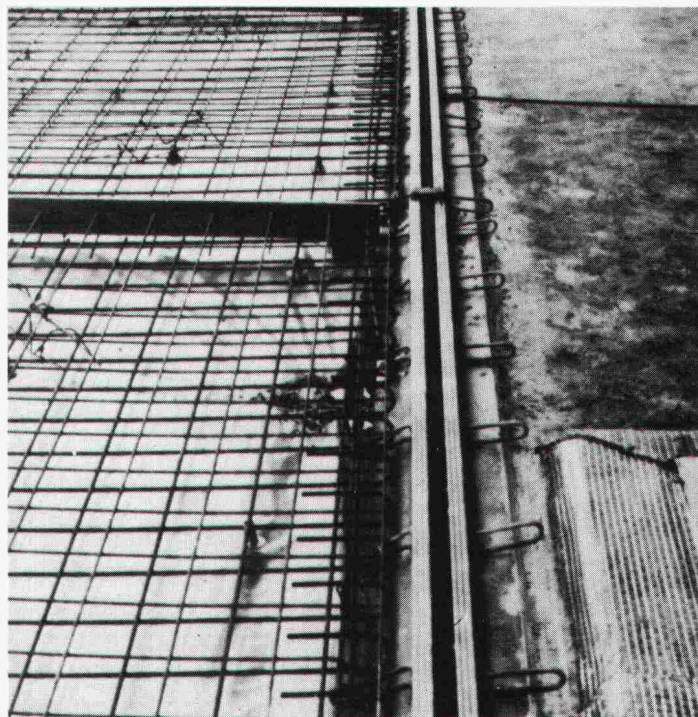
ETASA-HFA im Hochbau

Anwendung für Verkehrs- und Publikumszonen, Rampen usw.

Das patentierte Fugensystem, welches Ihre Bewegungs- und Dichtungsprobleme löst.

Ob mit oder ohne Aussparungen im Konstruktionsbeton, ob auf niveaugerechte Bankette oder mit selbst-regulierender Höheneinstellung montiert, ob Asphaltbelag oder Teppichanschluss, immer bieten wir die funktionsgerechte Fugenkonstruktion.

Dank unserer Erfahrung über Jahrzehnte können wir qualitativ hochstehende und preisgünstige Ausführungen gewährleisten.



Verlangen Sie unverbindliche Auskünfte mit Offerte.

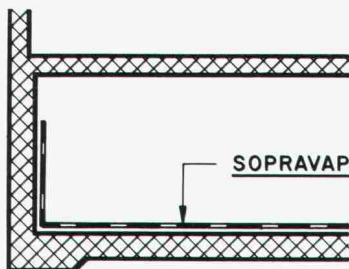
fehr

Hans Fehr AG CH-8305 Dietlikon Tel. 01/833 26 60 Telex 52 344
Fördertechnik/Kranbau/Lagertechnik/Antriebstechnik/Bautechnik
Ihr Mannesmann Demag Partner für Fördertechnik

8201/LD6591

Abdichtung gegen aufsteigende Feuchtigkeit

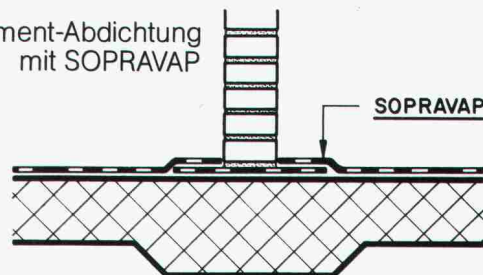
Bodenabdichtung von
nicht unterkellerten Räumen
mit SOPRAVAP



SOPRAVAP enthält nebst
der Schutzarmierung eine
Aluminiumfolie von 0,1 mm
Dicke, die vollständig
dampfdicht ist.

*Bitumendichtungsbahn
mit Aluminiumfolie
und Schutzarmierung in einer
Lage – ein Schweizer
Qualitäts-Produkt*

Fundament-Abdichtung
mit SOPRAVAP

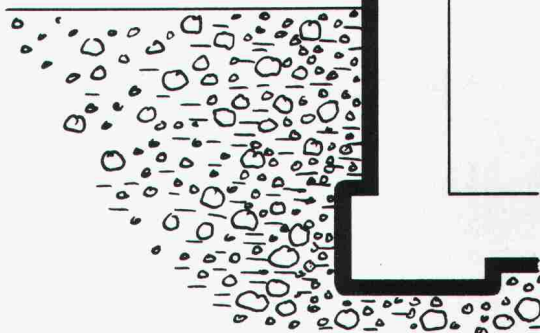


SOPRAVAP



Asphalt-Emulsion AG
Zentralstrasse 19
8953 Dietlikon
Tel. 01/740 72 72

Abdichtungen gegen drückendes Wasser



Das VATAG-Doppelfoliensystem bürgt für höchste Sicherheit: die schotenweise eingebaute Doppelfolienabdichtung wird vor und nach dem Betonieren durch Vakuum geprüft. Nachträgliche Verletzungen können durch Injektionen nachgedichtet werden.

VATAG

VATAG Aktiengesellschaft
8330 Pfäffikon, Tel. 01 950 40 90
Telex 58569

VATAG ist spezialisiert auf die Planung und Realisierung von Spezialabdichtungen und Isolationen im Bausektor sowie von Gewässerschutzmassnahmen bei Tankanlagen und im Industriesektor.

DEUTSCHE NATURWERK- STEIN- TAGE 1983



Gewinnung,
Bearbeitung, Anwendung
und Erhaltung
des „gewachsenen“
Baustoffes
Naturwerkstein



- Treffpunkt der deutschen und europäischen Naturwerkstein-Wirtschaft
- Umfassende Fachinformation für Architekten und Bauplaner
- Pflichtprogramm für Restauratoren und Denkmalpfleger

**Nürnberg
2.-5. Juni 1983**

Die Fachausstellung

über 200 Aussteller präsentieren Naturwerkstein als Rohblock, Halbfabrikat und Fertigprodukt · Maschinenteknik, Transport und Verpackung · Produkte und Verfahren zur Pflege, Erhaltung, Konservierung und Restaurierung · Grab- und Denkmalgestaltung.

Die Fachtagung

Spezialveranstaltungen für Architekten und Bauplaner, Bausachverständige, Naturwerkstein-Betriebe, Steinmetzen, Restauratoren und Denkmalpfleger.

Sonderschauen

Deutscher Naturwerkstein-Preis 1983

Weitere Informationen



NMA Nürnberger
Messe- und
Ausstellungsgesellschaft mbH
Messezentrum
D-8500 Nürnberg 50
☎ 0049/911/8606-0
☎ 623613 nma d

HONEL – SYSTEME



- Fugendichtungen
- Fahrbahn-Übergangs-konstruktionen
- Auflager + Hebepressen
- Entwässerungs-Schächte
- Rinnen + Rohre + Kompensatoren
- Belags-Sickerwasser-ableiter
- Hohlraumschalungen
- Einstiegs-Türen + Luken in Bauwerke

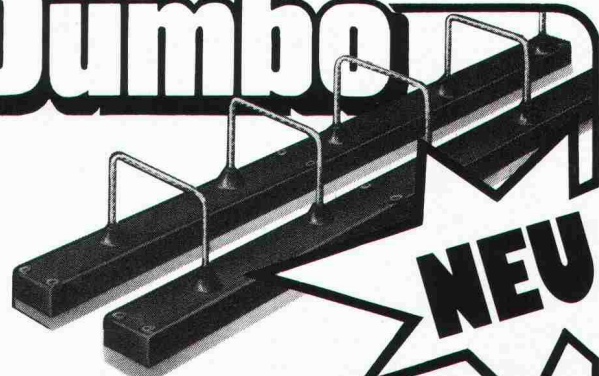
für: Hoch-, Tief-, Brücken- und Wasserbau, etc.

Beratung – Ausführung – Montage-Service

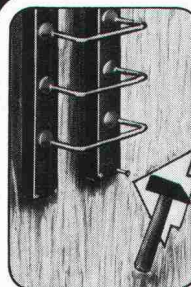


heinz
honegger ag
CH-8427 Rorbas ZH
Tel. 01/8651177 Telex 52844

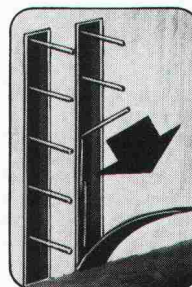
Dumbo



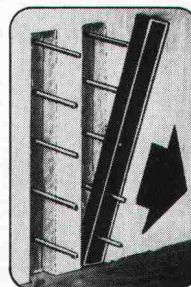
Armierungs-anschlüsse



1. Element auf Schalung nageln



2. Ausschalung
– Deckel entfernen
– Eisen ausbiegen



3. Kunststoffboxen
entfernen – fertig

Betontechnik AG 6210 Sursee Tel. 045 - 21 53 33



repxit ... immer eine Länge voraus fugenlose Bodenbeläge auf Epoxidharzbasis

für: alle industriellen Bauten – Zivilschutzanlagen – Garagen – Labors – Garderoben – Schulhäuser – öffentliche Bauten usw.

- Mörtelbeläge – Giessbeläge – Versiegelungen – Imprägnierungen auf Unterlagen aus:
- Beton – Steinholz – Asphalt
- Repoxit für:
- Neubauten – Umbauten – Renovationen

REPOXIT AG

Pflanzschulstrasse 28

8403 Winterthur

Telefon 052 - 29 79 05

VM-Verbundsteine

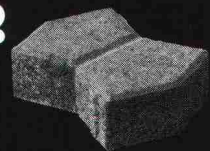
- Speziell konzipiert für maschinelle Verlegung
- Mit verschleissfester Oberschicht
- Vermietung der Verlegemaschine mit Bedienung

Tschümperlin – Ihr Partner – auch für rationelle Verlegung!

A. Tschümperlin AG



Telefon 042-33 34 44
Neuhof
6340 Baar-Zug



Verlangen Sie unsere ausführliche Dokumentation.

I+A 6

Name: _____

Adresse: _____

PLZ/Ort: _____

Bitte einsenden an: A. Tschümperlin AG, Baustoffe, Neuhof, 6340 Baar-Zug

10 Messen zur selben Zeit am selben Ort
Mittwoch, 13. – Mittwoch, 20. April



**Hannover
Messe'83**

Hannover – Messe der Messen

KUONI Reise-Angebote:

3 Schlafwagenzüge
 (Hotelzüge) ab Zürich, Bern, Genf
 und Basel

ab Fr. 535,-

Flugarrangements mit täglichen
 Swissair- und Lufthansa-
 Direktkursen

ab Fr. 890,-

Ein- und Mehrtagesflüge ab
 Zürich, Bern, Genf und Basel mit
 Überführung zum Messegelände,
 Eintritt und Katalog

ab Fr. 550,-

Buchungen in 50 KUONI-Filialen
 oder KUONI-Messeabteilung,
 Telefon 01/44 12 61, 8037 Zürich



Für wirtschaftlichen Kaminbau

Rutz Schachtkamine aus Chromnickelstahl

Das hochsäurefeste CrNiMo-Stahlkamin wird fertig
 isoliert zum Bau gebracht und im Baukastensystem
 in den Kaminschacht mon-
 tiert. Garantiert gasdicht,
 versottungssicher und
raumsparend.



Vereinbaren Sie eine
 unverbindliche Bespre-
 chung.

Rutz Kaminbau AG

8153 Rümlang
 Wibachstr. 3, Postfach
 Tel. 01 - 817 13 11

Strom sparen. Mit **POPP** Langzeitbrennern*.

Vergleichbar mit Glühlampe Watt	Energie-Spar Lampe Typ	Leistung Watt	Lichtstrom Lumen	Energie- Einsparung	Ersparnis %
40	PL 7 - DULUX 7 W	7	400	29 W	72 %
60	PL 9 - DULUX 9 W	9	600	47 W	78 %
75	PL 11 - DULUX 11 W	11	900	60 W	80 %



Energie-Sparleuchten ein Erfordernis unserer Zeit. Ob als Hausnummer-, Wand- oder Deckenleuchten.

* Bezug über Elektro-Grossisten

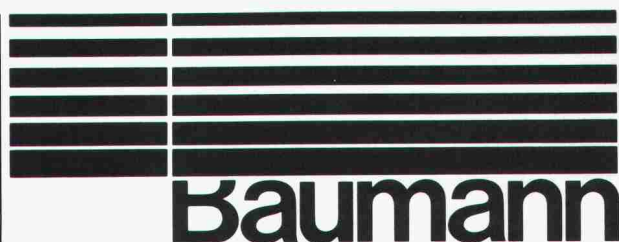
MAX HAURI AG

CH-9220 Bischofszell
 Telex 77343 hauri ch
 Tel. 071-811768



HAURI

Vertrieb und Herstellung elektrotechnischer Produkte,
 Zubehör für Beleuchtung, SB-Packungen



X Rolladen die Energie sparen

Zürich – Winterthur – Bern –
 Thun – Luzern – Basel –
 Oberentfelden – St. Gallen –
 Chur – Cadenazzo TI –
 Lausanne – Neuchâtel – Genève

Baumann AG Rolladenfabrik
 Zugerstrasse 162
 CH-8820 Wädenswil
 Telefon 01 780 14 14
 Telex 875764 brw ch

Rolladen
 Lamellenstoren
 Ganzmetallstoren
 Stoffstoren
 Metall-Jalousieläden

Die Pensionskasse SIA STV BSA FSAI – eine

Alter- native

für Ihre Personalvorsorge!

Bitte informieren Sie mich weiter:

Name: _____

Ort: _____

Strasse: _____

PLZ: _____

● **Das Ziel:**

die lückenlose Alters-, Hinterbliebenen- und Invalidenvorsorge für die Angehörigen der technischen Vereine durch eine Selbsthilfeorganisation mit Selbstverwaltung (paritätische Zusammensetzung des Stiftungsrates aus angeschlossenen Arbeitgebern und Angestellten).

● **Die Vorteile:**

eine Rentenversicherung (Alters-, Invaliden-, Witwen-, Kinderrenten) mit Kapitalwahlmöglichkeit im Alter (10 Jahresrenten garantiert). Erstaunliche Leistungsunterschiede zu andern Vorsorgemöglichkeiten.

● **Die Sicherheit:**

ist garantiert durch den versicherungstechnischen Aufbau und laufende Beratung durch neutrale Experten; durch die Rückversicherung sowie dank der Geschäftsführung und Anlage der Vorsorgemittel durch eine der grössten und angesehensten Treuhandgesellschaften der Schweiz mit Spezialisten auf allen Gebieten.



Verlangen Sie weitere Informationen bei:

Pensionskasse SIA STV BSA FSAI, Schauplatzgasse 21, Postfach 2613, 3001 Bern, Tel. 031/22 03 82



**«Ich habe Enkadrain begutachtet
und für hervorragend befunden.»**

**«Die an der Wand
bis über die Sickerleitung verlegte
Drainagematte gibt dem Bauherrn,
Architekten und Ingenieur Sicherheit.»**

**«Dank Enkadrain
haben wir Geld gespart ...»**

Das sind einige Urteile von Schweizer Baufachleuten über Enkadrain. Möchten Sie gerne Konkreteres darüber wissen?

Bitte: **01/312 16 16**

Enkadrain®

Generalimport für die Schweiz und Liechtenstein:

SCHOELLKOPF+CO AG

Schaffhauserstr. 265, 8057 Zürich

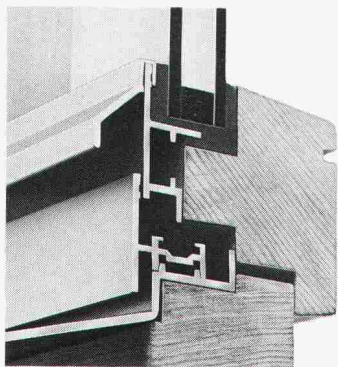
Tel. 01/312 16 16 Telex 52613

75 Jahre



Verkauf auch durch den
Baumaterialhandel.

Enka Industrial Systems
Bauidustrie



z. B. Holz-Metall Fenster

Aussen Metall, damit sie witterungsbeständig sind – innen Holz, damit eine gute Isolation garantiert und eine freie Farbgebung möglich wird. Holz-Metall-Fenster von Tuchschnid – die ideale Kombination für Wohnbauten, Verwaltungs- und Industriebauten – sind preiswerte Lösungen. Holz-Metall-Fenster entsprechen den hohen Anforderungen des heutigen Energiesparen.

Verlangen Sie die ausführliche Dokumentation.

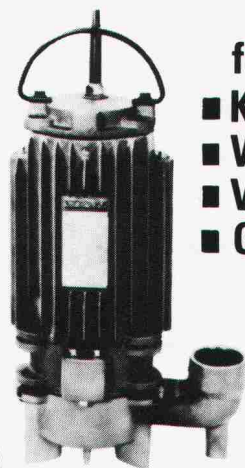
Tuchschnid AG

8500 Frauenfeld Tel. 054 7 24 71



**Die Unternehmung
für Industrielles Bauen**

Häny-Pumpen für Entwässerung



für
■ Keller,
■ Waschküchen,
■ Vorplätze,
■ Garagen usw.

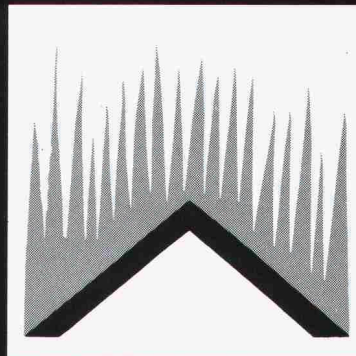
HÄNY

HÄNY & CIE AG Pumpen
und Wasseraufbereitungs-Anlagen
8706 Meilen ZH, Tel. 01-925 11 31

Hunn begrünt alles und überall –
auch in Ihrem Fall!

Hunn inverdisce tutto e dappertutto,
anche nel vostro caso!

Hunn verdit tout et partout – dans
votre cas aussi!



BEGRÜNUNGEN HUNN AG
Humuslose Begrünungen
Böschungsbegrünungen
Grossflächen-Begrünungen
Gehölzsaaten, Fertiggras
Pilatusstrasse 1016
5630 Muri AG
Telefon 057 44 22 25

Lärm Schutz

Beratung · Planung · Ausführung

Schneider+Co. AG – kompetent auf allen Gebieten des technischen
Lärmschutzes:

- Betrieblicher Schallschutz, auch für komplexe Anforderungen unter erschwerten Bedingungen
- Schwingungs-Isolationen in Gebäuden
- Schallschutzkabinen in Elementbauweise oder nach Mass (EDV-Optimierungsprogramm)
- Schalldämpfer für die Industrie, Lüftungs- und Klimatechnik
- Schallgedämpfte Prüfstände für Maschinen, Flugzeuge usw.
- Lärm- und bauakustische Messungen

Schneider+Co

Schneider+Co. AG, 8401 Winterthur
Isolierungen und Industriebedarf
Abteilung Lärmbekämpfung und Akustik
Telefon 052/89 21 21

Aus unserem Fabrikationsprogramm

HZ Konstruktionen sind für Metallbaufirmen in Lizenz erhältlich

Brandschutz-Türabschlüsse

unter Verwendung
von speziell für
uns gefertigten

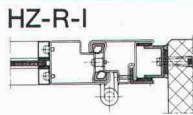
forster

Profilstahlrohren.

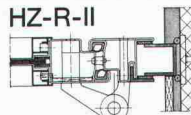
Modell HZ-R



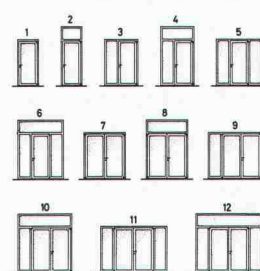
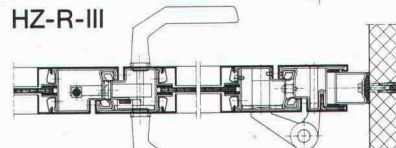
HZ-R-I



HZ-R-II



HZ-R-III



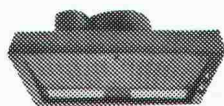
Metallbau
HZ Konstruktionen
Profildruckwerk

Gegründet
1877

hädri ch ag

8047 Zürich
Freilagerstrasse 29
Telefon 01-52 12 52

**Superleise!
2-motorig! Neu!**



ANSOLUX INCA

Einbaubaube für perfekte
Küchenentlüftung. Nur
28 cm tief, 21 cm hoch,
220 V, 240 W, stufenlos
530 m³/h, 32 mm WS.
2 Leuchten. 55, 80 und
90 cm breit. Ab Fr. 430.-
ANSOLUX! **ANSOLUX!** -
die beste Dampfzughaube
ANSON AG 01/46140 80
8055 Zürich Friesenbergstr.108

Mit ANSON



Lüftungsrohren und Formstücken aus PVC

steckbar, Lagerlängen
50, 100 und 270 cm, sind
Kanäle für Zuluft und
Abluft rasch erstellt.
Sehr strömungsgünstig.
100 mm Ø Fr. 11.90/m
125 mm Ø Fr. 16.75/m
160 mm Ø Fr. 23.80/m
Sofort lieferbar!
ANSON AG 01/46140 80
8055 Zürich Friesenbergstr.108

ANSOMATIC



mit eingebauter Zeitautomatik

110 m³/h, 100 mm Ø,
220 V, 16 W, putzbündig,
entlüften Bad/WC per-
fekt. Für neue und beste-
hende Bauten.
Ab Fr. 139.-
Lüftungs-, Sanitär-, Elek-
trofachgeschäfte und
ANSON AG 01/46140 80
8055 Zürich Friesenbergstr.108

Mehr erleben

Individuelles Trekking mit höchstens 10 Teilnehmern

Aus einem Amazonas-Tagibude

.... nach zwei Tagen Fahrt auf dem
Rio Negro, einem morkidfreien
Seitenarm des Amazonas, ver-
engte sich der Fluss. Wir lösten
unsern grossen Bootspulkauf,
stiegen in die Kanus um und
erlebten so, teilweise unter ei-
nem natürlichen Baumdach,
den tiefen Regenwald

.... während wir mit viel Mühe
im dichten Wald unsere Hänge-
matten aufspannten und die
Wachfeuer für die Nacht vor-
bereiteten, sorgten unsere
brasilianischen Jäger und
Fischer für frische Nahrung.
Maria, unsere einheimische
Köchin, holte aus dem Urwald
die besten Kräuter dazu

Wir trekken unter kundiger Schweizer Leitung nach Alaska, Ama-
zonas, Arktis, Bali, Brasilien, Burma, Celebes, Jemen, Malaysia,
Nepal, Papua Neu-Guinea, Peru, Philippinen, Sulawesi, Thailand.



Verlangen Sie bitte das Gratis-Trekkingheft

Einsenden an: bernhard trekking, Stefanstrasse 9, 4106 Therwil

Name: _____

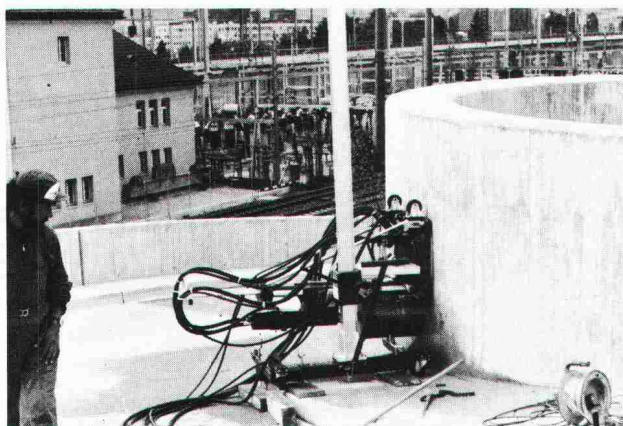
Vorname: _____

Strasse: _____

PLZ: _____ Ort: _____ SIA

Kuster Bohrunternehmung AG

Gubelstr. 41 Tel. 01/311 66 33 8050 Zürich



**Diamant-Betonbohrungen
Trockenbohrungen
Betonfräsen bis 55 cm Tiefe
Betonpressen bis 1500 t
Fugenfräsarbeiten
Abbruch von Beton**

Stellenangebote

Wir suchen für unsere kleine Stahlbaugruppe einen jungen, gut qualifizierten

dipl. Bauingenieur ETH

mit Vertiefungsrichtung Konstruktion und einiger Erfahrung im Stahlbau. Die Aufgaben umfassen vor allem die Durchführung und Überprüfung von statischen und dynamischen Analysen sowie der konstruktiven Ausbildung von Stahlstrukturen. Wir bieten Ausbildungsmöglichkeiten in Bauwerksdynamik und EDV sowie eine Einführung ins Erdbebeningenieurwesen.

Sie finden bei uns ein angenehmes, anregendes Arbeitsklima. Wir freuen uns auf Ihre Bewerbung mit den üblichen Unterlagen.

Basler & Hofmann, Ingenieure und Planer AG
Forchstrasse 395, 8029 Zürich

12/04-f

Wir suchen für die Planbearbeitung in unser kleines Team

Hochbauzeichner oder Bautechniker

Wir erwarten gerne Ihre Bewerbung unter Chiffre SIA 535 an IVA AG, Postfach, 8032 Zürich.

12/12-f



Flughafen-Immobilien-Gesellschaft

Zur Bewältigung komplexer Umbauvorhaben am Flughafen Zürich müssen wir den Mitarbeiterstab unseres Architekturbüros erweitern. Wir suchen zu sofortigem Eintritt einen

Architekten HTL

als Assistent des Chefs zur Führung eines kleinen Teams, für die Erstellung von Kostenvoranschlägen, Submissionen, Verträgen und Abrechnungen sowie zur Teilnahme an Bausitzungen.

Gleichzeitig suchen wir eine(n)

Hochbauzeichner(in) evtl. Innenausbauzeichner(in)

mit guten darstellerischen Fähigkeiten für die Bearbeitung von Projekt- und Ausführungsplänen.

Selbständigen, absolut zuverlässigen Bewerbern oder Bewerberinnen mit soliden Berufskennntnissen und Flair für Umbau- und Innenausbauaufgaben bieten wir bis Frühjahr 1986 eine interessante Beschäftigung.

Schriftliche Bewerbungen mit den üblichen Unterlagen erwarten wir gerne bis 28. März 1983 an die

Flughafen-Immobilien-Gesellschaft, Personaldienst
8058 Zürich-Flughafen

11/09-e

Ingenieurbüro im Berner Oberland sucht einen jungen, qualifizierten

Ingenieur HTL

und einen

Tiefbauzeichner/Konstrukteur

Wir bieten sehr vielseitige und interessante Arbeit in Projektierung und Bauleitung.

Bewerbungen mit den erforderlichen Unterlagen richten Sie bitte unter Chiffre SIA 540 an IVA AG, Postfach, 8032 Zürich.

12/07-f



Wir sind die führende Fachfirma auf den Spezialgebieten des Wärme-, Kälte-, Schall- und Brandschutzes. Im Unternehmensbereich

Baulicher Brandschutz

applizieren wir Brandabschottungen für Decken- und Mauerdurchbrüche mit Elektrokabeln, Rohrleitungen und Lüftungskanälen sowie Feuerschutzisolierungen von Stahlträgern, Lüftungskanälen, Kabelstrassen und Kunststoffrohren. Unsere Systeme sind durch die Vereinigung Kantonaler Feuerversicherungen (VKF) anerkannt und werden von uns montiert. Einem jüngeren, initiativen **Ingenieur HTL** oder **Baufachmann** bietet sich die Möglichkeit, in diesem Bereich die anspruchsvolle Tätigkeit eines

Profitcenterleiters

mit dem folgenden **Aufgabenkreis** zu übernehmen:

- Weiteraufbau des Geschäftsbereiches und Produktentwicklung
- Kalkulation und administrative Leitung
- Beratung und Akquisition bei Sicherheitsfachleuten, Architekten und Ingenieuren
- Organisation und Überwachung der Aufträge
- Planung und Durchführung der Attest-Versuche
- Führung und Ausbildung von Fachmonteuren

Wir erwarten:

- HTL-Abschluss oder fundierte fachspezifische Erfahrungen
- Einsatzbereitschaft, Verhandlungsgeschick und Durchsetzungsvermögen
- Sprachen: Deutsch, Französisch, Englisch
- Idealalter: etwa 30 Jahre

Wir bieten:

- selbständige, vielseitige und abwechslungsreiche Position
- attraktive Anstellungsbedingungen und fortschrittliche Sozialleistungen
- eine angenehme Zusammenarbeit in einem modernen Unternehmen

Senden Sie Ihre Bewerbungsunterlagen bitte an unser Geschäftsleitungssekretariat.

Schneider + Co. AG
Isolierungen und Industriebedarf
8401 Winterthur, Im Hölzli 26

12/01-f



Wir suchen

Architekten HTL

mit einigen Jahren Berufserfahrung, für die selbständige Bearbeitung von anspruchsvollen, interessanten Bauaufgaben (Haupttrichtung Planung – Bauleitung).

Wir bieten zeitgemässe Anstellungsbedingungen.

Gerne erwarten wir Ihre Bewerbungsunterlagen oder Ihren Anruf.

KRÄHER & JENNI

Architekten S.I.A.

8500 Frauenfeld Stammeraustasse 9 Telefon 054 / 7 54 26

12/05-f

AAP

sucht einen

Architekten-Bauleiter

der über Erfahrung bei grösseren Bauaufgaben verfügt und in den Sparten Werk- und Detailplanbearbeitung, Devisierung und örtlicher Bauführung versiert ist.

Wenn Sie sich angesprochen fühlen, bitten wir Sie um Zustellung Ihrer Bewerbung mit den üblichen Unterlagen an:

AAP

ATELIER FÜR
ARCHITEKTUR UND PLANUNG

LAUPENSTRASSE 45
CH-3008 BERN

Wir realisieren interessante Wohn- und Geschäftshausüberbauungen und suchen für die Betreuung einen initiativen, ausgewiesenen

Bauführer

für alle Arbeiten von der Devisierung bis zur Abrechnung.

Senden Sie uns bitte Ihre Kurzofferte mit Referenzen oder rufen Sie uns an, zur Vereinbarung eines Besprechungsstermins.



Specogna + Co.

Hoch- und Tiefbau seit 1944
8302 Kloten, Waldegweg 2, Tel. 01/814 01 77

12/06-f

ETH ZÜRICH

Das Institut für Orts-, Regional- und Landesplanung sucht einen jungen

dipl. Kulturingenieur ETH

als Mitarbeiter im Fachbereich Landschaft.

Voraussetzungen sind nach Möglichkeit Erfahrung in Wasserwirtschaft und Planung in Entwicklungsländern, Freude an der Mitwirkung im Unterricht und einer wissenschaftlichen Tätigkeit.

Bewerbungen sich zu richten an:

Prof. Dr. W.A. Schmid, ORL-Institut, ETH-Hönggerberg, 8093 Zürich, Telefon 01 / 377 29 57

12/08-f

In unser modern eingerichtetes Ingenieurbüro auf dem Platze Zürich suchen wir

dipl. Bauingenieur ETH/HTL

als Leiter der Abteilung Tragkonstruktionen, mit Erfahrung in Wohn- und Geschäftshausbau, Erfahrung in Brückenbau erwünscht. Wir bieten Ihnen eine interessante, selbständige Dauerstelle mit der Möglichkeit einer späteren Beteiligung.

Offerte mit den üblichen Unterlagen unter Chiffre SIA 519 an IVA AG, Postfach, 8032 Zürich.

9/16-c

*Stelleninserate im
Schweizer Ingenieur und Architekt
werden vom aktiven
und interessierten Teil
des Berufsstandes gelesen!*

Stellengesuche

Bauleiter mit Erfahrung

in Projekt, KV, Detailbearbeitung, Submission, Bauleitung und Abrechnung von **Abwasserreinigungs- und Wasserversorgungsanlagen** sowie im allg. Tief- und Stahlbetonbau sucht Stelle im Raume Zürich, Aargau.

Offerten unter Chiffre SIA 537 an IVA AG, Postfach, 8032 Zürich.

12/13-f

Bauingenieur ETH

47, sucht neue, interessante Stelle in Ingenieurbüro oder Verwaltung. Bisherige Tätigkeit auf den Gebieten Abwasserreinigung, Kanalisationen, Wasserbau und allgemeiner Tiefbau. Stellenantritt nach Übereinkunft.

Offerten bitte unter Chiffre SIA 532 an IVA AG, Postfach, 8032 Zürich.

11/17-e

Inserate bitte frühzeitig aufgeben!

Medizin-Technik-Planer (31) (dipl. Innenarchitekt)

mit mehrjähriger Erfahrung, sucht neuen, vielseitigen und verantwortungsvollen Wirkungskreis. Sprachen: D/F/E. Eintritt nach Vereinbarung.

Kontaktnahme erbeten unter Chiffre SIA 531 an IVA AG, Postfach, 8032 Zürich.

Architekt SWB

Praxis, Wettbewerbserfolge, beste Referenzen, sucht neuen Wirkungskreis.

Offerten unter Chiffre 12 386 an Mosse Annoncen AG, Postfach, 8025 Zürich.

Eisenbetonzeichnerin

sucht Heimarbeit, evtl. Teilzeit, etwa 15 Stunden wöchentlich. Raum Zürich oder linke See-/Limmatseite.

Telefon 01 / 463 28 76

17jähriges Mädchen sucht auf Frühjahr Lehrstelle als

Hochbauzeichnerin

in den Regionen: Brugg, Baden, Zürich.

Telefon 056 / 26 93 94

Diverses

Innenausbauzeichner

mit langjähriger, selbständiger Erfahrung im Sektor

Hotel- und Gastgewerbe

übernimmt sämtliche Arbeiten wie Layout-Konzepte, Entwürfe, Küchenplanung, Werk- und Detailplanung, Devisierung und Bauleitung (auch Teilleistungen).

Offerten bitte unter Chiffre SIA 534 an IVA AG, Postfach, 8032 Zürich.

12/09-f

Dipl. Architekt SIA

46, D/F//E, vielseitige Erfahrung in Wohn-, Industrie-, sozialkulturellen Bauten, Planung, Wettbewerben (mehrere Preise), Darstellungsarbeiten jeder Art, sucht Partnerschaft, freie Mitarbeit. Raum Zürich (oder Lausanne) bevorzugt.

Offerten unter Chiffre 44-95 712 an Publicitas, Postfach, 8021 Zürich.

12/11-f

Termin-Engpass?

Bauing. ETH, mit eigenem Büro, übernimmt Aufträge in Statik, EB-Pläne und Bauleitung im Kt. ZH + AG.

Anfragen unter Chiffre SIA 510 an IVA AG, Postfach, 8032 Zürich.

Zeichnerarbeiten, Bauleitungen, Devisierungen

Erfahrenes Ingenieurbüro hat noch freie Kapazität im Sektor allgemeiner Tiefbau. Günstige Konditionen.

Anfragen unter Chiffre SIA 539 an IVA AG, Postfach, 8032 Zürich.

Zu vermieten

Modellbau-Werkstatt

Nähe Zürich, inkl. Maschinen und Werkzeuge.

Offerten unter Chiffre SIA 538 an IVA AG, Postfach, 8032 Zürich.

Stetes inserieren bringt Erfolg!

Zu vermieten in **Zürich-Seebach** an guter Verkehrslage, Nähe Autobahnanschluss N1 (Bern/St. Gallen/Flughafen) per sofort oder nach Vereinbarung 70-150 m² grosse, helle

Büroräume im 2. OG mit Lager-/Archivräumen

Bestens geeignet für Ingenieur-/Architekturbüros.

Parkplätze in Unterniveau-Garage, Toiletten – Warenlift.

Wir erteilen Ihnen gerne Auskunft während der Bürozeit.

Genossenschaft Migros Zürich

Liegenschaften-Verwaltung

Postfach 906, 8021 Zürich, Tel. 01 / 4 44 21, int. 442

12/03-f

Zu kaufen gesucht: für Maschinenfundament

Aufspannschienen mit T-Nuten

- Nenngrösse der Nuten (ISO/R-299): 36...42 mm
- Schienenlänge: min. 3 m/Stück
- Gesamtmenge: 50...120 m

Gebr. Sulzer AG, Abteilung FE/1512, CH-8401 Winterthur
Hr. J. Güttinger, Telefon 052/81 21 04

12/10-f

Zu verkaufen für Ingenieurbüro **Theodolit Wild 1**

mit eingebauter 400-Grad-Messkala für Horizontal- und Vertikal-Messkreis. Optisches Lot. In Haube verpackt und Stativ. Dazu: Distanzmessgerät DM 1 mit Gegengewicht, div. Jalons, in Originalkiste verpackt, 2 St. spc. Waagrecht. Messlatten mit 2 Standrohren mit verstellbarem Kopf und zwei Zweierstreben dazu. Zwei Verkehrssignale. Eine klappbare Messlatte usw. Alles in einwandfreiem Zustand. Zusammen ebenso einmalig Fr. 3800.- **Telefon 085 / 4 12 48**

12/14-f

Ihr Spezialist zwischen Dach und Fundament.



z.B. Sapisol-Mauerrocknung: Das System mit Erfolgsgarantie und 25 Jahren Erfahrung.



Freidorf 071/48 15 45
Bern 031/42 16 60
Lausanne 021/33 49 45

**Wer inseriert,
wird nicht vergessen!**

Spindeltreppen-Perfektion

Naegeli-Norm-Perfektion beginnt bei der durchdachten Planung, setzt sich bei der sorgfältigen Fabrikation fort und endet mit dem pünktlichen Einbau. Zur Auswahl stellen wir ein umfassendes Spindeltreppen-Programm, das bis ins kleinste Detail perfekt ist und auf alle individuellen Bedürfnisse abgestimmt werden kann.

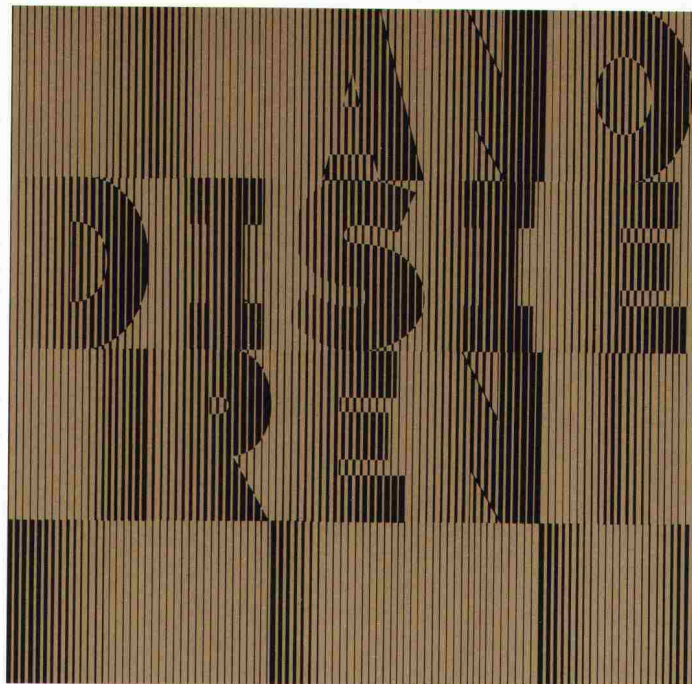


Nehmen Sie uns ganz einfach beim Wort und überlassen Sie Ihre Treppenprobleme uns. Denn schon immer hat sich Qualität auf die Dauer bezahlt gemacht.

Naegeli-Norm AG Betonelemente
8401 Winterthur Telefon 052 36 14 64

naegeli-norm

Verlangen Sie unseren ☐ Planungskatalog 1983 ☐ Zeigebuch (zur Ansicht) ☐ Besuch unseres Fachberaters oder besuchen Sie unsere Produktausstellung über ● Spindeltreppen ● Lamellentreppen ● Wendeltreppen ● Fenster- und Türefassungen.



anodisieren
von Aluminiumbauteilen heisst

dekorativ bauen
dauerhaft schützen

Weitere Informationen über Anodisieren erhalten Sie beim Sekretariat des VSA – Verein Schweizerischer Anodisierbetriebe
c/o Fides Treuhandgesellschaft, Bleicherweg 33,
Postfach 656, 8027 Zürich; Telefon 01 202 78 40

Es gibt wohl keinen Ingenieur, Architekten oder Bauherrn, der an der Notwendigkeit von Sicherheitsmassnahmen zweifelt.

Stellt sich nur die Frage nach der bestmöglichen Planung und Realisierung. Wenn Sie kein Risiko eingehen wollen und Wert auf wirkungsvolle Unterstützung legen, sollten Sie mit den Spezialisten von Cerberus sprechen.

Anhand einer Risikoanalyse zeigen sie Ihnen, wo und in welchem Masse in Ihrem Objekt Gefahren entstehen können. Das daraus entwickelte Schutzkonzept gibt Aufschluss über die zu treffenden Massnahmen. Zum Beispiel: genau auf die Verhältnisse abgestimmter Brandschutz, risikogerechter Schutz vor Einbruch und Kriminalität, bequemste Zutrittskontrolle mit berührungsloser Sichtung «Sensor Check», Gasmeldesysteme, die frühzeitig explosive Gaskonzentrationen entdecken usw.

Aber Cerberus entwickelt nicht nur theoretische Konzepte, sondern besitzt auch alle Mittel und Voraussetzungen, um diese Konzepte – nach Festlegung der Prioritäten und abgestimmt auf die finanziellen Möglichkeiten – optimal zu realisieren.

Cerberus ist seit 40 Jahren als Branchenleader im Bereich der Sicherheitselektronik tätig. Dies kommt nicht von ungefähr! Frage 1 Sie deshalb die Spezialisten von Cerberus, wenn es um Fragen der Sicherheit geht. Sie helfen Ihnen gerne und kompetent, die Sicherheitsmassnahmen in Ihrem Objekt zuverlässig und risikolos zu realisieren.

**Sicher
ganz sicher
am sichersten
Cerberus**



Cerberus AG

Männedorf	01/922 61 11
Bern	031/ 24 22 12
Lugano	091/ 51 69 58
Lutry	021/ 39 52 11
Pratteln	061/ 81 77 81
St. Gallen	071/ 31 38 61



Sicherheits-Systeme gegen Brand und Kriminalität

Teppich-City

TISCA Tischhauser + Co. AG, CH-9055 Bühler

TIARA Teppichboden AG, CH-9107 Urnäsch

tisca



tiara

Wollsiegel-Qualität:
Darauf können Sie sich verlassen.

Teppiche aus Reiner Schurwolle. Natürliche Schönheit, echte Qualität.



SWISS FABRIC