

Zeitschrift: Schweizer Ingenieur und Architekt
Herausgeber: Verlags-AG der akademischen technischen Vereine
Band: 101 (1983)
Heft: 1/2

Werbung

Nutzungsbedingungen

Die ETH-Bibliothek ist die Anbieterin der digitalisierten Zeitschriften auf E-Periodica. Sie besitzt keine Urheberrechte an den Zeitschriften und ist nicht verantwortlich für deren Inhalte. Die Rechte liegen in der Regel bei den Herausgebern beziehungsweise den externen Rechteinhabern. Das Veröffentlichen von Bildern in Print- und Online-Publikationen sowie auf Social Media-Kanälen oder Webseiten ist nur mit vorheriger Genehmigung der Rechteinhaber erlaubt. [Mehr erfahren](#)

Conditions d'utilisation

L'ETH Library est le fournisseur des revues numérisées. Elle ne détient aucun droit d'auteur sur les revues et n'est pas responsable de leur contenu. En règle générale, les droits sont détenus par les éditeurs ou les détenteurs de droits externes. La reproduction d'images dans des publications imprimées ou en ligne ainsi que sur des canaux de médias sociaux ou des sites web n'est autorisée qu'avec l'accord préalable des détenteurs des droits. [En savoir plus](#)

Terms of use

The ETH Library is the provider of the digitised journals. It does not own any copyrights to the journals and is not responsible for their content. The rights usually lie with the publishers or the external rights holders. Publishing images in print and online publications, as well as on social media channels or websites, is only permitted with the prior consent of the rights holders. [Find out more](#)

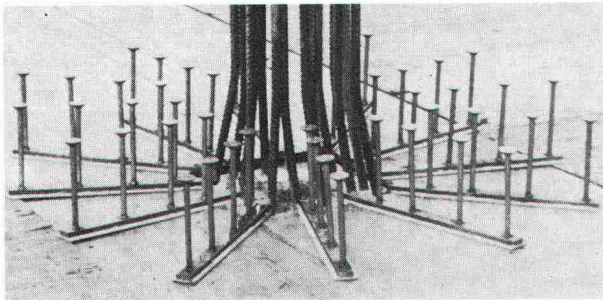
Download PDF: 02.01.2026

ETH-Bibliothek Zürich, E-Periodica, <https://www.e-periodica.ch>

Ihr Problem Durchstanzen von Flachdecken

unsere
Lösung

DÜBELLEISTEN



RISS AG
8108 Dällikon, Industriestrasse 32
Telefon 01/844 11 22 Telex 52 421

HONEL - SYSTEME

- Fugendichtungen
- Fahrbahn-Übergangs-
konstruktionen
- Auflager + Hebepressen
- Entwässerungs-Schächte
- Rinnen + Rohre +
Kompensatoren
- Belags-Sickerwasser-
ableiter
- Hohlraumschalungen
- Einstiegs-Türen + Luken
in Bauwerke

für: Hoch-, Tief-, Brücken- und
Wasserbau, etc.

Beratung - Ausführung -
Unterhalt



heinz
honegger ag

CH-8427 Rorbas ZH
Tel. 01/865 1177 Telex 52 844



Ernst & Sohn

PLATTEN

Plattenstreifen
Punktgestützte Platten
Zwei-, drei- und vierseitig
gestützte Platten
Elastisch gestützte Platten
Dreieckplatten
Kreisplatten
Drillweiche Platten
Platten mit unterbrochener
Stützung
Platten auf elastischer Bettung

Von Klaus Stiglat und Herbert Wippel

3., überarbeitete, ergänzte und erweiterte Auflage.
1983. VIII, 267 Seiten, davon 229 Seiten Tabellen,
63 Bilder, diverse Tafeln. 30 x 23 cm.
Ganzleinen DM 140,- ISBN 3-433-00869-8

Erscheinungstermin: Januar 1983

Das inzwischen zur Standardliteratur zählende Hand-
buch für die Bemessung von Platten liegt nun in der
3. Auflage vor, die erheblich überarbeitet, ergänzt
und erweitert wurde. Besonderer Wert wurde wieder
auf eine übersichtliche Darstellung des Tabellenteils
und des Registers gelegt.

Hinzu gekommen sind weitere Lastfälle für Voll-
streifen; auch die Gründungsplatten wurden um
weitere Typen ergänzt.

Die Bandbreite der untersuchten Plattentypen erlaubt
es, für fast jeden vorkommenden Fall – auch wenn
er nicht direkt in diesem Buch enthalten ist – eine
Näherungsuntersuchung mit Hilfe der dargestellten
Plattentypen vorzunehmen.

Verlag Wilhelm Ernst & Sohn

2282
Berlin · München



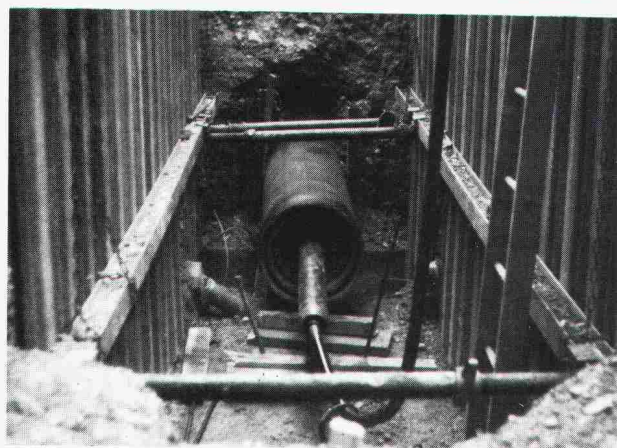
reposit ... immer eine Länge voraus fugenlose Bodenbeläge auf Epoxidharzbasis

für: alle industriellen Bauten – Zivilschutzanlagen – Garagen – Labors
– Garderoben – Schulhäuser – öffentliche Bauten usw.

- Mörtelbeläge – Giessbeläge – Versiegelungen – Imprägnierungen auf Unterlagen aus:
 - Beton – Steinholz – Asphalt
- Reposit für:
- Neubauten – Umbauten – Renovationen

REPOXIT AG

Pflanzschulstrasse 28 8403 Winterthur Telefon 052 - 29 79 05



Beratung – Projektierung – Ausführung von
Horizontalbohrungen
Horizontalstossarbeiten
Stahl- und Eternitrohre bis \varnothing 1000mm
Grabenfräsarbeiten
Sportplatzentwässerungen
Diamant- und Kernbohrungen
Auswechseln von Gas- und Wasserleitungen
Hausanschlüsse

Trenchag

Horizontalbohrungen

8305 Dietlikon/ZH
Telefon 01/833 22 05

Riedenerstrasse 13

Quellenstrasse 10
CH-4310 Rheinfelden
Tel. (061) 87 62 87
Telex: 64 730 haas ch

Fachleute
wählen uns...

Wir danken unseren Geschäftsfreunden für die
angenehme Zusammenarbeit im vergangenen Jahr
und empfehlen uns für die Ausführung von Arbeiten
auf den Gebieten:

- Metall- und Rohrleitungsbau
- Schweiss- und Anlagentechnik
- Industriemontagen
- Bau- und Konstruktionsschlosserei

auch im neuen Jahr.

METABO AG

ROHRLEITUNGSBAU, METALL-, SCHWEISSTECHNIK
INDUSTRIEMONTAGEN, ANLAGENTECHNIK

Stetes inserieren Erfolg!
bringt



**Commodore- und Sirius-Computer-
systeme**
Software für den Bauingenieur

Durchlaufräger, ebene und räumliche Stab- und Fachwerke,
elast. geb. Balken, Durchlaufplatten, finite Elemente usw.

Wulf Seele, Ing. SIA, Flurstr. 44, 2544 Bettlach, 065/55 21 43

51/17-d

startex®

Schweiz. Qualitätsprodukt

Spritzdämmstoff für höchste Ansprüche ...

*Einzig schwund- und geruchfreier UF-Isolationsschaum
ohne Formaldehyd-Immissionen.*

*Geeignet für Hohlraumisolierungen bei thermischen und
akustischen Problemen in Alt- und Neubauten.
Brennt nicht, erzeugt keinen Expansionsdruck, ist
alterungsbeständig und formstabil.*

Der Isolationsschaum der Sonderklasse mit dem EXTRA-Verhalten.

IDC CHEMIE AG 8807 Freienbach
Abteilung Bausolationen

Schwerzistrasse 24 Telefon 055-48 29 35

Stellenangebote

Suche auf den 1. Februar 1983 oder früher für etwa ein Jahr im Anstellungsverhältnis

Bauführer/Architekt

Es ist ein historisches Gebäude in der Stadt Solothurn zu restaurieren. Arbeitsraum steht zur Verfügung.

Offerten an die

Dr. Weiss Stauffacherstiftung, 4206 Seewen

1/12-e

AG FÜR PERSONALBERATUNG ZÜRICH

Dank seiner breit abgestützten baubezogenen Infrastruktur hat unser Kunde, als einer der besten Anbieter der Branche im Kanton Zürich, die Möglichkeit, der steigenden Nachfrage nach

Totalübernahmen von Fassadenbauten und Aussenisolationen

mindestens auf der Ausführungsseite problemlos nachzukommen. Was er im Moment noch braucht, ist **der starke Mann der vorbereitenden Phase** (Offertwesen / Ausmass / Devisierung / Kalkulation / Beratung von Bauherren und Architekten / Vertrags- und Abschlussverhandlungen / Vergabungsgespräche / Koordination aller beteiligten Abteilungen und Geschäftspartner). Mit dem starken Mann meint er den

Leiter des technischen Büros

einen **Architekten oder Bauingenieur mit HTL-Abschluss**, Absolventen der Bauschule Aarau oder gleichwertig ausgebildeten Baufachmann, der sich auf Erfahrung in Bauführung, Kalkulation und eventuell auch Praxis in einem Architekturbüro abstützen kann. Er muss kompetent und geschickt mit Interessenten und Handwerkern verhandeln, systematisch arbeiten, Prioritäten setzen und gut organisieren können. Aussentätigkeit höchstens 1/3 der Zeit.

Interessenten (im Alter von etwa 30 bis 40 Jahren) für diese Kaderstelle in einem fundierten Unternehmen und einer zukunftsreichen Sparte sind gebeten, sich unter Zusicherung der Diskretion telefonisch oder schriftlich an uns zu wenden. Wir erteilen gerne Zusatzauskünfte.

AG FÜR PERSONALBERATUNG ZÜRICH

TALSTRASSE 20

8001 ZÜRICH

TEL. 01 221 36 56

51/01-d

Sporadisch auch im Ausland

- mehrheitlich jedoch in der Schweiz - werden die Schalter-, Tresor- und Safeanlagen meines Auftraggebers installiert. Der Phase der Installation beim Kunden - meistens Banken und Geldinstitute - gehen die Phasen der Fertigung, der Detail- und Einrichtungskonstruktion und der Anlagenplanung voraus. Alle diese Phasen werden projekt-mässig koordiniert und überwacht.

Dabei spielen die bautechnischen Aspekte eine wichtige Rolle, gilt es doch, die recht komplexen Anlagen in bestehende oder entstehende Bauten optimal einzufügen.

Ich bin deshalb von der Geschäftsleitung dieses führenden Unternehmens auf dem Gebiete der Sicherheitstechnik (Raum Zürich) beauftragt, zur Verstärkung des Projektleiterteams einen

Baufachmann (Ingenieur HTL) als Projektleiter für den Einbau von Sicherheitsanlagen

zu suchen: eine etwa 30-40jährige, initiative Persönlichkeit mit Interesse an Projektleitungsaufgaben und besonderem Geschick im Umgang mit internen und externen Stellen.

Die zu besetzende Position stellt angesichts der Differenziertheit der zu installierenden Anlagen beachtliche Ansprüche an die Flexibilität des Projektleiters. Sie bietet aber auch viel: ein hohes Mass an Selbständigkeit, Selbstverantwortlichkeit und Abwechslung.

Weltoffene Bauingenieure mit tragfähiger Erfahrung in einer vergleichbaren Aufgabe lade ich ein, sich durch Einreichung kurzgefasster Unterlagen mit mir in Verbindung zu setzen. Für die Klärung gezielter Vorfragen geben Sie am besten meinem Sekretariat (09.00 - 12.00; 14.00 - 18.30 Uhr) Ihre Telefonnummer an, damit ich Sie in einer ruhigen Minute erreichen kann.



EGGER MANAGEMENT-BERATUNG
Beratung in Organisations-, Führungs- und Personalfragen
Badenerstrasse 414, 8004 Zürich, Tel. 01 52 43 71

Jüngerer, aktives Team sucht

Architekten ETH/HTL / Projektleiter

Anforderungen:

Kooperative, aufgeschlossene Persönlichkeit mit Sinn für Entwurf, Konstruktion und Bauorganisation.

Unser Tätigkeitsgebiet:

Bauten für Wohnungen, Gewerbe, Industrie, Verwaltung und öffentliche Hand.

Stellenantritt nach Vereinbarung

Ruedi Weber + Partner, Architekten + Planer AG,
Aarauerstrasse 290, 5712 Beinwil am See,
Telefon 064/71 69 08

51/07.d

KW+P

Architekt/ Entwerfer als zukünftiger Partner

Ein in der betreffenden Region bekanntes Architekturbüro mit etwa 10 Mitarbeitern wird demnächst vom Vater auf den Sohn übergehen. Der Partner des Vaters ist bereits ausgeschieden. Er befasste sich vor allem mit der Bearbeitung von Wettbewerben, zu denen das Büro dank seines guten Rufes und seiner Erfolge immer wieder eingeladen wird. Wir sind beauftragt, einen Nachfolger zu suchen.

Sie übernehmen die Aufgabe Ihres Vorgängers, wobei Sie selbstverständlich auch für die Ihnen unterstellten Mitarbeiter verantwortlich sind. Ihr Bildungsgang ist nicht ausschlaggebend. Hingegen sollten Sie sich über Wettbewerbserfolge ausweisen können. Nach wenigen Jahren wird Ihnen Gelegenheit geboten, einziger Partner zu werden. Eine finanzielle Einlage ist nicht erforderlich, da genügend Mittel vorhanden sind.

Wenn Sie im Alter zwischen 28 und 45 Jahren stehen und sich für diese zukunftsgerichtete Position interessieren, bitten wir Sie, uns anzurufen oder uns Ihre Unterlagen zuzustellen. Unser Herr K. Winzeler (oder seine Mitarbeiterin Frau M. Tanner) orientieren Sie gerne unverbindlich und vereinbaren bei gegenseitigem Interesse den Termin für eine persönliche Besprechung. Ihre Bewerbung behandeln wir selbstverständlich streng vertraulich.

Kurt R. Winzeler & Partners AG,
Management Consultants, Abt. Personalberatung
Fliegerstrasse 16, 8006 Zürich, Tel. 01/251 92 51

1/05-e

KW+P



L'École Polytechnique Fédérale de Lausanne, en coopération avec les Chemins de fer fédéraux, met au concours le poste de:

Professeur de transport ferroviaire

au Département de génie civil.

L'École Polytechnique Fédérale de Lausanne

au concours les postes suivants:

Professeur d'automatique industrielle

au Département de mécanique.

Professeur de thermique

dans le domaine des **turbomachines**, ayant de l'intérêt pour l'**énergétique technique**, au Département de mécanique.

Délai d'inscription: 15 février 1983 (pour les trois postes)

Entrée en fonction: automne 1983.

Les personnes intéressées voudront bien demander le dossier relatif à ce poste à la:

Direction Administrative de l'École Polytechnique Fédérale de Lausanne, 33, avenue de Cour, 1007 Lausanne, Suisse.

1/06-e

PRO-PLAN-ING sucht per sofort oder nach Vereinbarung

dipl. Architekt (Architektin)

Wenn Sie in unserem engagierten Team an In- und Auslandprojekten mitarbeiten wollen, rufen Sie uns an, oder senden Sie uns Ihren Lebenslauf mit Foto und Zeugniskopien.

Wir suchen einen guten Entwerfer, der seine Ideen auch verkaufen kann.

Englisch voraussetzung, Französischkenntnisse erwünscht

Bereitschaft zu gelegentlichen Auslandsaufenthalten.

PRO-PLAN-ING AG
Burgfelderstrasse 211, 4025 Basel
Tel. 061/44 67 70 intern 297 (ab 3.1.83)

Proplaning



**KANTONALE
BAUSCHULE AARAU**
5035 Untere Entfelden

Für unsere **Bauführerschule** und unsere **Polierschule** suchen wir auf Beginn des Sommersemesters 1983 einen **Fachlehrer** für

Personalführung

Es sind 6 - 10 Wochenstunden zu erteilen. Wir möchten diese Aufgabe einem Kadermann des Baugewerbes mit Kenntnissen in Betriebspsychologie oder einem Betriebspsychologen mit Praxis im Baugewerbe übertragen.

Die Besoldung richtet sich nach dem Lehrerbeförderungsgesetz des Kantons Aargau. Das Semester beginnt am 18. April 1983.

Bewerbungen mit den üblichen Unterlagen, die Aufschluss über Ausbildung und praktische Tätigkeit geben, sind zu richten an die

**Direktion der Bauschule Aarau, Suhrenmatten,
5035 Untere Entfelden**

Anmeldeschluss: 31. Januar 1983

Auf unser Ingenieurbüro in **Aarau** suchen wir einen jüngeren

dipl. Bauingenieur ETH

Aufgaben:

Statische und konstruktive Bearbeitung von Tragkonstruktionen im Hoch-, Tief- und Brückenbau.

Anforderungen:

- Initiative und Engagement
- Freude an anspruchsvollen baustatischen Problemen
- einige Kenntnisse im Umgang mit baustatischen Computerprogrammen

Sie können erwarten:

- gründliche Einarbeitung
- Unterstützung durch ein Team von fähigen Ingenieuren und Konstrukteuren
- interne Ausbildung, Fachbibliothek, Kurse

Wenn Sie sich für diese Stelle interessieren, so rufen Sie uns bitte an:



Rothpletz, Lienhard + Cie AG
Projektierende Bauingenieure
Aarau, Bern, Olten

5000 Aarau, Schiffländenstrasse 35
Telefon 064 / 22 55 61
(dipl. Ing. W. Kaufmann verlangen)

50/22-c

The Swiss Disaster Relief Unit offers a position in the **People's Democratic Republic of Yemen** to the following experts:

1 Senior Highway Engineer (ETH/HTL)

experienced in feasibility studies, road construction supervision and maintenance. Candidates must be familiar with project administration. Fluency in English required.

1 Structural Engineer (ETH/HTL)

for the design and supervision of roads and bridges; assistant to the Senior Highway Engineer. Candidates must be experienced in reinforced concrete design as well as in soil mechanics. A good working knowledge of English is required.

The above experts will be employed as advisor/supervisor in a reconstruction project for roads, bridges and roads damaged in the floods of March 1982.

Duration of contract: 12-24 months, starting as soon as possible.

Salary in accordance with responsibilities.

For further details please call: 031/61 31 24

Interested candidates are asked to address their resumes and supporting documents to:

1/09-e



Stadt Winterthur

Im **Hochbauamt der Stadt Winterthur** ist die Stelle eines

Projektleiters/ techn. Sachbearbeiters

zu besetzen.

Aufgabenkreis:

selbständige Projektleitung, Bearbeitung von Vorprojekten.

Anforderungen:

technisches und gestalterisches Verständnis, Verhandlungsgeschick, Sinn für Zusammenarbeit, Bauführungskennntnisse, zeichnerisch-darstellerische Fähigkeiten.

Alter: 30 bis 40 Jahre

Arbeitsaufnahme:

Frühjahr 1983 oder nach Vereinbarung.

Geboten wird:

angenehmes Arbeitsklima, Besoldung gemäss städtischer Besoldungsverordnung, zeitgemässe Sozialleistungen.

Bewerbungen sind mit den üblichen Unterlagen bis 15. Januar 1983 zu richten an:

Hochbauamt der Stadt Winterthur
Technikumstrasse 81
8400 Winterthur

Allfällige nähere Auskünfte in bezug auf Aufgabenkreis, Anforderungen und Leistungen können über Tel. 052 / 84 54 22 (F. Keller) eingeholt werden.

1/10-e



KANTON AARGAU
Vermessungsamt

Stellvertreter des Kantonsgeometers

Der bisherige Amtsinhaber wurde vom Regierungsrat zum Nachführungsgeometer eines Bezirkes gewählt.

Wir suchen daher für die Leitung des Sektors Parzellarvermessung einen **erfahrenen**

dipl. Ingenieur ETH und pat. Ingenieur-Geometer

Weitere Auskünfte erteilt gerne der Kantonsgeometer H. R. Andris, Tel. 064 / 211 530 / 881 / 591.

Bewerbungen sind bis 20. Januar 1983 erbeten an:

Kantonales Vermessungsamt
Frey-Herosé-Strasse 12, 5001 Aarau

1/08-e



HOCHBAUAMT DES KANTONS ZÜRICH

Zufolge Pensionierung suchen wir zu möglichst baldigem Eintritt einen tüchtigen

Bauverwalter (evtl. Stellvertreter)

für Umbauten, Sanierungen und den Unterhalt von kantonseigenen Liegenschaften.

Die Tätigkeit erfordert einen zuverlässigen, abgeschlossenen Architekten HTL mit Erfahrung in Projektierung, Submission, Bauführung und Abrechnung, mit Verhandlungsgeschick sowie Gewandtheit im Schriftverkehr und in administrativen Belangen.

Ferner müssen Sie ein kleines Arbeitsteam überzeugend und harmonisch führen können.

Ihre handschriftliche Bewerbung mit Lebenslauf, Zeugniskopien, Foto und Gehaltsanspruch senden Sie an

Hochbauamt des Kantons Zürich
Walchetur, 8090 Zürich

1/07-e

SWISSCONTACT

Schweizerische Stiftung für technische Entwicklungshilfe

Zur Verstärkung der Bauabteilung in

Bandung / Indonesien

suchen wir per sofort für ein Ausbildungsprojekt (ungefähr Stufe HTL) mit einer Kapazität von 5000 Studenten einen

Bauingenieur HTL evtl. ETH

mit einigen Jahren Praxis in Ingenieurbüro.

Aufgabe: Hauptsächlich Vorbereitung der Vorlesungsunterlagen in englischer Sprache für: Statik, Massivbau, Stahlbau, Holzbau, Strassenbau, Grundbau und Hafengebäude.

Bitte rufen Sie uns an. Verlangen Sie Fr. Binggeli oder Frl. Staudacher.

SWISSCONTACT, Bellerivestrasse 44, 8008 Zürich,
Tel. 01/252 74 75

Wir suchen

Architekt HTL

für interessante Bauaufgaben.

Eintritt sofort oder nach Vereinbarung.

Schriftliche Bewerbung erwünscht.

Aeschbach + Felber + Kim
Architekten SIA, dipl. ETH
Vordere Vorstadt 8, 5000 Aarau,

1/11-e

Zur Ergänzung unseres Teams suchen wir einen initiativen, jungen

Hochbauzeichner

zur Bearbeitung vielfältiger Projekte. Eintritt nach Vereinbarung.

Architekturbüro V.T. Masarik, 5507 Mellingen,
Telefon 056 / 91 14 44

1/18-e

Gesucht für Region Zofingen

dipl. Hochbautechniker

(oder gleichwertige Ausbildung) für die Beratung, Planung und die Ausführung von Isolationen und Gebäudesanierungen.

Interessenten melden sich unter Chiffre 29-28757 an Publicitas, 4600 Olten (mit Angaben über bisherige Tätigkeit und Gehaltsvorstellungen).

1/16-e

Stellengesuche

Dipl. Architekt ETH/SIA

29, Diplom 1977, mit mehrjähriger, vielseitiger Praxis in Projektierung, Wettbewerben und Ausführungsplanung/Bauleitung, sucht nach Auslandsaufenthalt neuen Wirkungskreis (evtl. als freier Mitarbeiter) im Raum Aargau, Zürich, Zug oder in der übrigen deutschsprachigen Schweiz. Eintritt sofort oder nach Vereinbarung.

Telefon 057/33 10 73 (nachmittags und abends)

1/17-e

Initiativer, vielseitig interessierter

dipl. Architekt ETH

32, mit mehrjähriger Erfahrung in der Projektierung von Ein- und Mehrfamilienhäusern, Büro-, Geschäftshaus- und Spitalbauten, der Bearbeitung von Wettbewerben, sucht neuen herausfordernden Aufgabenbereich. Bereitschaft, sich in Neues einzuarbeiten. Zürich und Region bevorzugt.

Offerten unter Chiffre SIA 459 an IVA AG, Postfach, 8032 Zürich.

51/10-d

Dipl. Bauingenieur ETH

Diplom Herbst 1979, Schweizer, Sprachen D/E/F, mit Erfahrung in den Fachbereichen Verkehrsplanung, Strassen- und Eisenbahnbau, sucht auf 1. März 1983 oder später eine neue Tätigkeit als Verkehrsingenieur.

Offerten unter Chiffre M-05-305 854 an Publicitas, 3001 Bern.

1/15-e

Dipl. Bauingenieur

mit 10jähriger Erfahrung in Statik und Konstruktion ist sofort einsatzbereit als freier Mitarbeiter unter günstigen Bedingungen.

Offerten unter Chiffre SIA 454 an IVA AG, Postfach, 8032 Zürich.

Dipl. Architekt ETH

mit grosser Projektierungs- und Wettbewerbserfahrung – über 20 Preise (zwei Mal 1. Plätze mit Weiterbearbeitung im letzten halben Jahr) – übernimmt freie Mitarbeit.

Kontakte erbeten unter Chiffre SIA 463 an IVA AG, Postfach, 8032 Zürich.

Entwurfsarchitekt HTL

mit vielseitiger Praxis v. Entwurf, Planung, Projektleitung. Erfahrung in grösseren Bauaufgaben. Sucht verantwortl. Stelle, evtl. Partnerschaft oder freie Mitarbeit.

Zuschriften bitte unter Chiffre SIA 465 an IVA AG, Postfach, 8032 Zürich.

Hochbauzeichner

sucht neue Aufgabe im Ausland, Sprachen: D, E, F. Mehrjährige Auslandserfahrung in Planung, Bauüberwachung u. Abrechnung.

Offerten an Chiffre SIA 466 an IVA AG, Postfach, 8032 Zürich.

Ingénieur Civil EPFL

cherche emploi

Téléphone 022 / 45 16 12

Junger

diplomierter Architekt ETH

sucht Arbeit.

Telefon 01 / 362 67 79

Diverses

Welcher qualifizierte Ingenieur (ETH oder HTL) mit Schwerpunkt Richtung **Tiefbau** möchte nebenamtlich als

Fachlehrer

im Bereich der Erwachsenenbildung (Fernunterricht mit zeitweiliger Samstag-Schule) tätig sein. Mitarbeit könnte zum Teil zu Hause erfolgen. Geringer monatlicher Zeitaufwand.

Anfragen mit Kurzangaben bitte unter Chiffre SIA 462 an IVA AG, Postfach, 8032 Zürich.

1/14-e



Die Pensionskasse SIA STV BSA FSAI eine Alternative für Ihre Personalvorsorge!

Das Ziel

die lückenlose Alters-, Hinterbliebenen- und Invalidenvorsorge für die Angehörigen der technischen Vereine durch eine Selbsthilfeorganisation mit Selbstverwaltung (paritätische Zusammensetzung des Stiftungsrates aus angeschlossenen Arbeitgebern und Angestellten).

Die Vorteile

eine Rentenversicherung (Alters-, Invaliden-, Witwen-, Kinderrenten) mit Kapitalwahlmöglichkeit im Alter (10 Jahresrenten garantiert).
erstaunliche Leistungsunterschiede zu andern Vorsorgemöglichkeiten.

Die Sicherheit

ist garantiert durch den versicherungstechnischen Aufbau und laufende Beratung durch neutrale Experten;
durch die Rückversicherung sowie dank der Geschäftsführung und Anlage der Vorsorgemittel durch eine der grössten und angesehensten Treuhandgesellschaften der Schweiz mit Spezialisten auf allen Gebieten.

Verlangen Sie weitere Informationen bei:
Pensionskasse SIA STV BSA FSAI,
Schauplatzasse 21, Postfach 2613, 3001 Bern,
Tel. 031/22 03 82

Bitte informieren Sie mich weiter:
Name: _____
Strasse: _____
Ort: _____
PLZ: _____

Bauleiter

mit besten Referenzen, übernimmt für Sie KV, Devisierung, Bauleitung, Abrechnung.

Offerten unter Chiffre 2854 Zs, ofa Orell Füssli Werbe AG, Postfach, 8022 Zürich.

Devisierung/Bauleitung

dies sind meine Spezialgebiete mit grosser Erfahrung und guten Referenzen.

Sollten Sie an meiner freien Mitarbeit interessiert sein, melden Sie sich bitte unter Chiffre 3136 ZH an ofa Orell Füssli Werbe AG, 8022 Zürich.

1/13-e

Aufnahmeprüfung 1983

Die Aufnahmeprüfung für die Ingenieurschule beider Basel findet am 24./25. Januar 1983 statt. Der Unterricht beginnt am 7. November 1983.

Anmeldung bis 15. Januar 1983

Auskünfte über die Zulassungsbedingungen erteilt das Sekretariat der Ingenieurschule, wo auch das Anmeldeformular bezogen werden kann (Tel. 061/61 42 42).

Ingenieurschule beider Basel
Gründenstrasse 40
4132 Muttenz

Öffentlicher Ideen- und Projektwettbewerb

Kantonales Verwaltungszentrum Zug

Die Baudirektion des Kantons Zug eröffnet einen Wettbewerb zur Erlangung von Entwürfen für kantonale Verwaltungsbauten, Gerichtsgebäude und Untersuchungsgefängnis auf dem Areal «an der Aa» in der Stadt Zug. Das Programm ist vom SIA genehmigt.

Teilnahmeberechtigt sind alle Architekten mit Geschäfts- und/oder Wohnsitz seit dem 1.1.1980 im Kanton Zug. Dem Preisgericht stehen für die Prämierung Fr. 120 000.- und für Ankäufe Fr. 20 000.- zur Verfügung. Die Pläne sind bis 11.7.1983, die Modelle bis 25.7.1983 einzuschicken. Die Wettbewerbsunterlagen können vom 15.1.1983 bis 31.5.1983 beim Kantonalen Hochbauamt, Bahnhofstr. 16, 6300 Zug, eingesehen und bezogen werden. Die Planunterlagen und das Modell werden gegen Vorweisung der Postquittung als Beleg, dass die Hinterlegung von Fr. 300.- auf PC 80-2130 Staatskasse des Kantons Zug, mit Vermerk «Wettbewerb Verwaltungszentrum», einbezahlt worden ist, abgegeben. Das Programm wird gratis geliefert.

Zug, den 23.12.1982

Baudirektion des Kantons Zug

Quellenstrasse 10, 4310 Rheinfelden, Tel. 061 87 62 87

METABO AG

ROHRLEITUNGSBAU, METALL-, SCHWEISSTECHNIK
INDUSTRIEMONTAGEN, ANLAGENTECHNIK



Vogel-Skihalter

Ganzmetall, feuerverzinkt, robust
Planen und Einrichten von Skiräumen
Lieferrn von Teilen für Selbstmontage

Für Hotels, Ski- und Ferienhäuser, Schulen, Bergbahnen usw.
Verschiedene Modelle
Bis 16 Paar Ski per Laufmeter

ERWIN VOGEL, Vogel-Skihalter
Am See 503, 8882 Unterterzen
Telefon 085/4 22 12

Einfach Super!!



Am besten gleich bestellen!

150.-

Spezialmodell f. Jäger, Polizei- und Zollbeamte, Fallschirmspringer, fürs Militär... als **Arbeitsstiefel für viele Berufe – für Freizeit und Sport**. Gefettetes, nässeabstossendes **Waterproofleder**, ledergefüllt, Schaft weich gepolstert, Lederbrandsohlen. Stabiler Boden in **zwiegehnähter Ausführung** mit Zwischensohle u. unverwüstlichen Profilmissholen. Schafthöhe ca. 23 cm. Bequemform.

Art. 0591-51
schwarz, 39-46 150.-

Keine Nachnahme. Umtausch möglich. Gratis-Schuhzeitung.

GILLI-Versand, 6232 Geuensee
☎ 045 - 21 34 34

**Wer inseriert,
wird nicht vergessen!**

Praxiserprobte Programme für den Planer

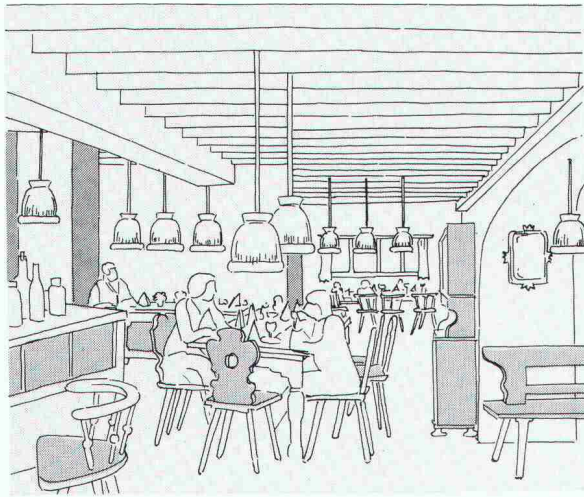
Für die Rechner HP 85, 86, 87

- Stabstatik beliebiger Tragwerke
- Böschungsberechnungen, Stützmauern
- Bruchsicherheiten, Eisenlisten
- Devisierungen CRB, VSS, Diverse
- Büroadministration, Buchhaltung etc.

Rückgaberecht innert 3 Tagen
Verlangen Sie Unterlagen.

Ingenieur- und Planungsbüro
rony dahinden

Dipl. Bauing. ETH/SIA
8370 Sirmach
Grünastr. 4
Tel. 073 26 39 22



Licht in der Energiebilanz

CIRCOLUX® spendet soviel helles, behagliches Licht wie eine 75-W-Glühlampe. Das freilich mit nur $\frac{1}{3}$ Strom. Und erst noch mit einer 5mal längeren Lebensdauer. Was auch weniger Lampen auswechseln bedeutet. Speziell für Brennstellen mit langer Einschaltzeit geeignet – etwa in Restaurants, Hotel-Foyers und Schalterhallen. Zum Beispiel in Steh- und Wand-

leuchten. Oder als dekorative Beleuchtung über Ess- und Arbeitstischen. Aber auch im Haushalt vielseitig einsetzbar.

CIRCOLUX® – die Kompakt-Sparlampe mit der Glühlampenfassung. Ein typisches OSRAM-Beispiel zum Thema Licht in der Energiebilanz.

Alles weitere erfahren Sie im Fachhandel oder bei OSRAM AG, Postfach 638, 8401 Winterthur, Tel. 052/25 71 71 + 25 71 75.

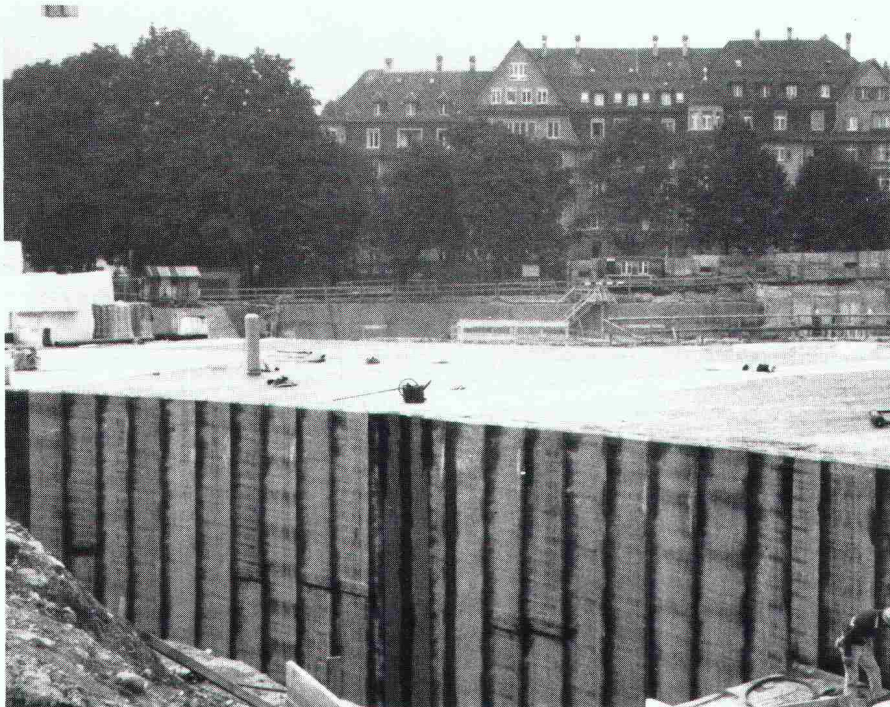


Lampe für Lampe das richtige Licht.

OSRAM

DILATEC-B Fugendichtsystem

Abdichtung Kreuzbleichtunnel SN1 St.Gallen



Ausführung:

Abdichtungen
im Hoch- und
Tiefbau



Bauabdichtungs AG

Hildastrasse 7, 8004 Zürich
Telefon 01/242 2155

Lieferant:



HUBER+SUHRNER AG

Pfäffikon ZH / Herisau

Geschäftsbereich Kautschuk 8330 Pfäffikon
Tel. 01/950 40 20

WÄRME-UND SCHALLSCHUTZ

OPTIMAL GELÖST MIT WESPAN ISOLIERPLATTEN ELEMENTEN

Sanieren und isolieren Sie in nur einem Arbeitsgang mit den bewährten und kostengünstigen WESPAN Polystyrol- oder WESPAN Flumroc-Isolierplattenelementen. Bestens geeignet für Aussenwände, Decken, Estrichböden etc. in Altbauten, Einfamilien- und Ferienhäusern, Dach- und Eigentumswohnungen.

WESPAN Polystyrol

- ausgezeichnete Wärmeschutz
- Materialdicken: 16 + 19 mm Spanplatten mit Schaumpolystyrolbeschichtung von 20–100 mm

WESPAN Flumroc NEU

- ausgezeichnete Wärmeschutz und
- optimaler Schall- und Brandschutz
- Materialdicken: 16, 19, 22 und 25-mm-Spanplatten mit Flumrocbeschichtung von 30–100 mm

Fortschrittliche k-Werte bis $0,28 \text{ kcal/m}^2 \text{ h } ^\circ\text{C}$
keine Kältebrücken mehr.
Normierte Elemente:
Boden- und Deckenplatten 187 x 65 cm
Wandplatten 260 x 62 cm

Sie werden konkurrenzfähiger
in Ihren Angeboten
und arbeiten einfacher.

Hersteller:
Wespanwerk Wenger AG
8574 Lengwil Telefon 072 · 75 13 13

Alleinvertretung für den Kanton Zürich:
Schlumpf AG
Isoliermaterial + Sperrholz
8606 Nänikon
Telefon 01 · 941 11 40

WE SPAN