

Zeitschrift: Schweizer Ingenieur und Architekt
Herausgeber: Verlags-AG der akademischen technischen Vereine
Band: 100 (1982)
Heft: 44

Werbung

Nutzungsbedingungen

Die ETH-Bibliothek ist die Anbieterin der digitalisierten Zeitschriften auf E-Periodica. Sie besitzt keine Urheberrechte an den Zeitschriften und ist nicht verantwortlich für deren Inhalte. Die Rechte liegen in der Regel bei den Herausgebern beziehungsweise den externen Rechteinhabern. Das Veröffentlichen von Bildern in Print- und Online-Publikationen sowie auf Social Media-Kanälen oder Webseiten ist nur mit vorheriger Genehmigung der Rechteinhaber erlaubt. [Mehr erfahren](#)

Conditions d'utilisation

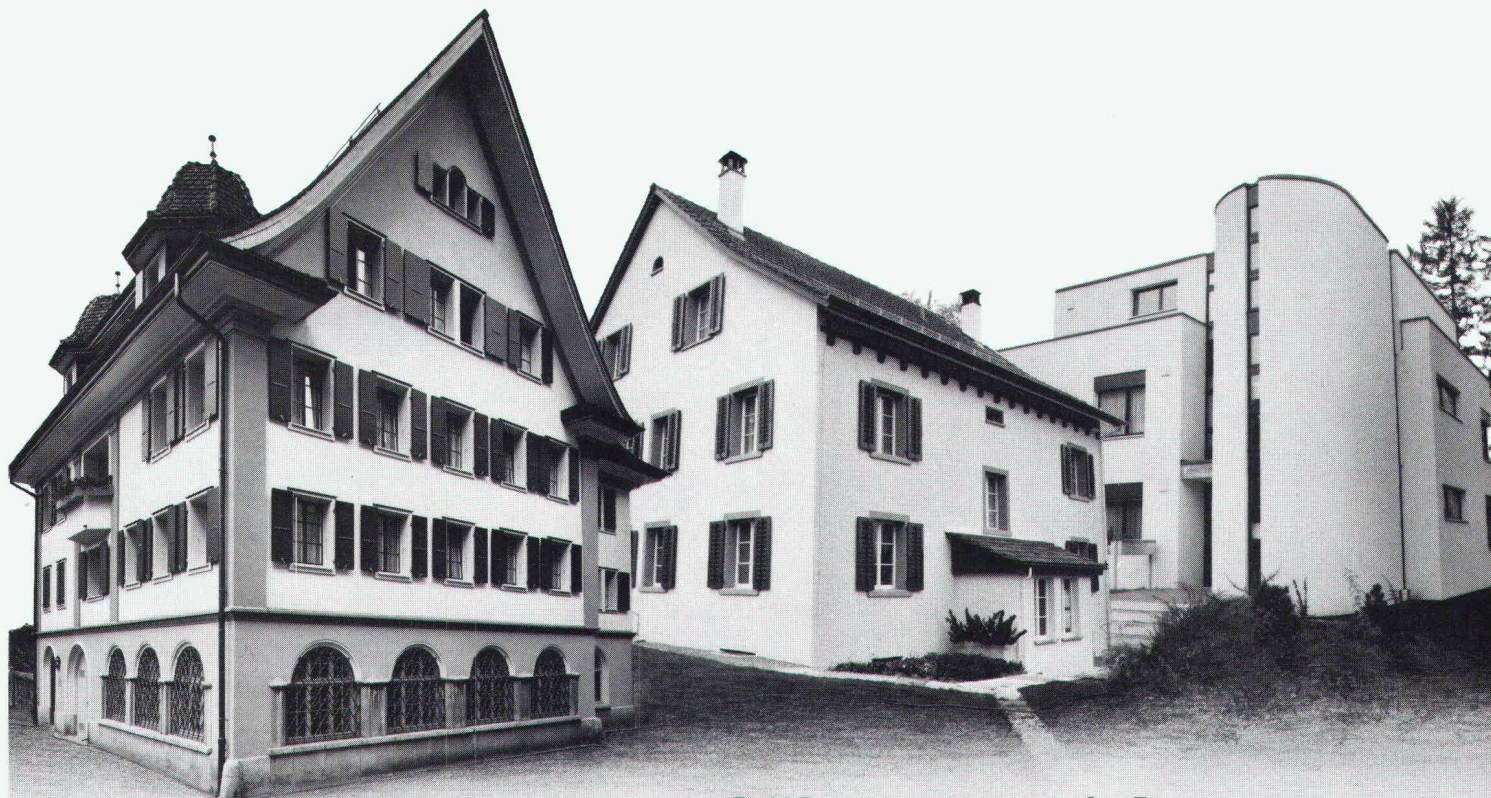
L'ETH Library est le fournisseur des revues numérisées. Elle ne détient aucun droit d'auteur sur les revues et n'est pas responsable de leur contenu. En règle générale, les droits sont détenus par les éditeurs ou les détenteurs de droits externes. La reproduction d'images dans des publications imprimées ou en ligne ainsi que sur des canaux de médias sociaux ou des sites web n'est autorisée qu'avec l'accord préalable des détenteurs des droits. [En savoir plus](#)

Terms of use

The ETH Library is the provider of the digitised journals. It does not own any copyrights to the journals and is not responsible for their content. The rights usually lie with the publishers or the external rights holders. Publishing images in print and online publications, as well as on social media channels or websites, is only permitted with the prior consent of the rights holders. [Find out more](#)

Download PDF: 27.04.2026

ETH-Bibliothek Zürich, E-Periodica, <https://www.e-periodica.ch>



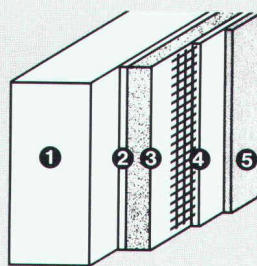
Immer höhere Energiekosten...
Wir haben die Lösung mit der
Heizkostenbremse:
LAMITHERM[®]

**Das perfekte Aussendämmsystem für
 Renovationen und Neubauten**

Mit dem LAMITHERM-Aussendämmsystem sparen Sie Heizkosten. Langjährige, günstige Heizkostenabrechnungen beweisen dies. Deshalb konnte sich unser System auf dem Schweizer Bauproduktmarkt durchsetzen. Jahre der Erfahrung sprechen dafür.

LAMITHERM-Vorteile:

- maximale Wärmedämmung
– bremst Heizkosten
- wetterfest und schlagregendicht
– schützt Gebäude
- keine thermischen Spannungsrisse
– verhindert Schäden
- perfekte Haftung auf allen
Untergründen – gibt Sicherheit



- Systemaufbau:
- 1 Unterkonstruktion
 - 2 LAMITHERM-Klebschicht
 - 3 LAMITHERM-Wärmedämmplatte
 - 4 LAMITHERM-Putzmörtel mit Gewebeamierung
 - 5 LAMITHERM-Kunststoffputz

- schlagfest durch zusätzliches Panzergewebe
– spart Reparaturkosten
- 5 Jahre System-Garantie

Aussendämmungen gibt es viele. Doch nur wenige verdienen den Namen «System», denn dazu gehört

auch eine optimale und praxisgerechte Detaillösung. Hier liegt die Stärke des LAMITHERM-Aussendämmsystems. Denn es wurde von Fachleuten entwickelt, die Wärmedämmung ernst nehmen.

Deshalb: LAMITHERM bürgt für eine lange Zukunft!

Mehr über das LAMITHERM-Dämmsystem erfahren Sie durch Ihren Architekten und Unternehmer oder direkt durch uns. Diese Spezialisten können Sie in allen technischen Einzelheiten fachkundig beraten.

Erst das Zusammenwirken spezialisierter Partner gibt dem Bauherrn die Sicherheit, die er verlangt.

Farnsburgerstrasse, 4132 Muttenz
 Telefon 061/61 23 00

w|a|n|c|o|r

Wancor AG
 Isolier- und Bedachungsmaterialien
 Watterstrasse 214, 8105 Regensdorf
 Telefon 01/840 51 71

Zikadenweg 27, 3006 Bern
 Telefon 031/41 47 41

Zügigkeit im Intercityverkehr – eine Aufforderung zur Reise per Bahn



507 155.VI

Vierachsige Stromrichter-Streckenlokomotive Re 4/4 IV Nr. 10101–10104
der Schweizerischen Bundesbahnen
Universell eingesetzt auf Mittellandstrecken sowie im Gebirge,
an der Spitze eines Intercity-Zuges mit Einheitspersonenwagen Typ EW IV
(15 kV/16 $\frac{2}{3}$ Hz, 5072 kW einstündig bei 85 km/h und 210 kN Zugkraft,
maximal 160 km/h, Anfahrzugkraft 300 kN, Masse 80 t)

BBC Aktiengesellschaft
Brown, Boveri & Cie.
CH-5401 Baden/Schweiz

BBC
BROWN BOVERI



Die Hasler-Gruppe – der zuverlässige Partner für leistungsorientierte Verkehrsunternehmen. Und für zufriedene Fahrgäste.



Apparate und Anlagen für Schienenfahrzeuge, Busse, usw.

Tachografen, Tachometer
Ferntachometeranlagen
Restwegschreiber
Elektronische Weg- und Geschwindigkeitsmess-Systeme
Elektronische Gleit- und Schleuderschutzsysteme
Achsbüchskilometerzähler
Handtourenzähler



Apparate und Anlagen für Bahnhöfe und Haltestellen

Fahrkartenautomaten
Fahrkarten-Druckmaschinen
Münzprüf-, Mess- und Speichersysteme mit und ohne Rückgeldrichtung
Quarzgesteuerte Uhrenanlagen
Akustikanlagen zur Information der Fahrgäste und Dienststellen
Parkingsysteme für Garagen und Parkplätze



Nachrichtentechnische Geräte und Anlagen für Betrieb und Verwaltung

Haustelefonzentralen
Personensuchanlagen
Telefon-Kassierstationen
Telexvermittlungsanlagen
Fernschreiber für das Telexnetz und für Privatnetze
Übertragungssysteme
Stromversorgungsanlagen
Kabelüberwachungsanlagen



Büromaschinen, Organisationsmittel und Sicherheitsanlagen für Betrieb und Verwaltung

Postbearbeitungsmaschinen
Rohrpostanlagen
Schliessfachanlagen
Uhrenanlagen
Zeiterfassungsanlagen
Musikanlagen
Personensuchanlagen
Registrierkassen
Brand- und Blitzschutz
Wert- und Personenschutz

Wir bitten unverbindlich um nähere Unterlagen über:

Gesellschaft
Sachbearbeiter
Adresse

Hasler AG, Abt. Information
Belpstr. 23, 3000 Bern 14
Telefon 031 65 2111
Telex 32 413 hawe ch

Zur Hasler-Gruppe gehören u. a. :
Hasler AG, Hasler Installations-AG
Hasler-Signal Aktiengesellschaft
AUTELCA AG, FAVAG SA

Hasler

Rufen Sie uns, wenn es um Elektroheizungen und Wärmepumpen geht!

Machen Sie Gebrauch von unserem Beratungs-Service: Wärmebedarfsrechnungen, Projekte, Offerten, Kundenberatung – jederzeit stehen unsere Spezialisten zu Ihrer Verfügung.

Unser Aussendienst-Fachberater ist in Ihrer Nähe, aber auch in Wädenswil warten kompetente Fachleute auf Ihren Anruf.

Ihre Kontaktleute in Wädenswil:



Hans-Rudolf Meier
Chef Verkaufsbüro
Elektroheizung



Werner Gremaud
Fachberater
Elektroheizung



Hans Müller
Fachberater
Elektroheizung

Elektro-Zentralspeicher

Feststoff und Wasser

Einzelspeicher

die Superschmalen

Elektro-Bodenheizung

warme Füße, kalter Kopf

Aerocal-Wärmepumpen

das Spitzenprodukt
auf dem Markt

Störi & Co. AG
8820 Wädenswil
Tel. 01-780 77 33

störri

Fabrik für
Elektroheizungen
und Schaltanlagen

**Weil es auf der Kreuzung
Hauptstrasse/Marktgasse
immer wieder Blechschaden
gab, rief man eines Tages
bei Sauber + Gisin an.**

Die Kreuzung war ausgesprochen unübersichtlich. Und so krachte es, obwohl das Vortrittsrecht klar geregelt war, bei nahezu jeden zweiten Tag einmal. Sauber + Gisin löste dieses Problem mit einer klug konzipierten Verkehrssteuerung.

Schliesslich haben wir auf allen Gebieten, die mit Elektrotechnik und Elektronik zusammenhängen, eine Erfahrung, die nur wenige aufweisen können. Eine Erfahrung, die Sie sich zunutze machen sollten. Ganz gleich, ob es um Parkhaussteuerungen, Verkehrsanlagen, Löt-, Verbindungs- oder Antriebstechnik, Gesamtenergie- oder Notstromanlagen, Energieberatung oder ganz einfach um

Installationen geht.

Wer mit Sauber + Gisin zusammenarbeitet, darf sicher sein, eine optimale Lösung zu bekommen.

Wann rufen Sie uns an, damit wir zusammen auch Ihr Problem lösen können?

SAUBER + GISIN

Kaum zu glauben, was man mit Strom alles machen kann.

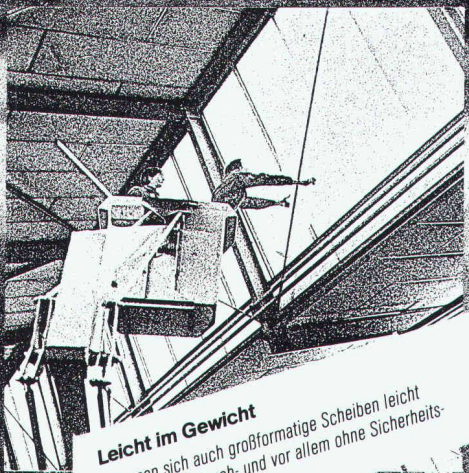
Sauber + Gisin AG, 8034 Zürich
Höschgasse 45, Telefon 01-252 70 70

Ein Unternehmen der **WMH** – Walter Meier Holding AG



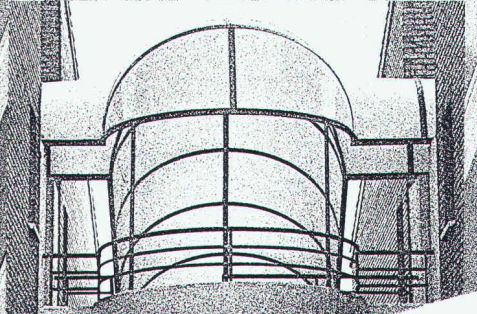
Energiesparend

Bruchsicher



Leicht im Gewicht

So lassen sich auch großformatige Scheiben leicht verlegen. Ohne Bruch- und vor allem ohne Sicherheitsrisiko.



Leicht verformbar

Das eröffnet interessante Möglichkeiten. z.B. in der Architektur: Überdachung des Verbindungsganges eines Hauses in Madrid (Spanien).

ThermoClear-Industriescheiben: Energiesparend – K-Werte von 4,6 bis 2,2 W/m²K • Bruchsicher weil aus Polycarbonat (Makrolon von Bayer) • Leicht verformbar: Minimal-Biegeradien (kalter Zustand) 400–1.500 mm • Leicht im Gewicht: 650–2.600 g/m² • Einfach zu bearbeiten: Scharfes Werkzeug genügt • schwer entflammbar, selbstverlöschend • Hochtransparent: Lichtdurchlaß 83–85 % • UV-stabilisiert • Gebrauchstemperatur –40° C bis +115° C • Lieferformat: 6.000 x 2.100 mm (Sonderlängen auf Anfrage) • ThermoClear-Hohlkammerplatten: 8 verschiedene Typen • Dazu: umfangreiches Zubehör.

Detail-Informationen, Musterplatten und Händlernachweis liegen auf Abruf unverbindlich und kostenlos bereit. Ihr ausgefüllter Wert-Cupon löst den Versand aus. Heute noch abschicken an:

ThermoClear®
von Hirsch, Wr. Neustadt
made in Austria

Alfaplast ThermoClear AG
beim Bahnhof
CH-6312 Steinhausen, Schweiz
Tel. 0 42/41 10 60, Telex 86 26 61 Bic

Wert-Coupon

Adresse _____

SCHICHTEX GEGEN LÄRM

**SCHICHTEX
SW**
unbrennbar

**ZEMTEX
HOLZWOLLE-
LEICHTBAUPLATTE**

**BI-AKUSTIK-
PLATTE**
normal- und
feinfaserig

**BI-PYRAMIDEN-
SCHALLSCHLUCK-
PLATTE**

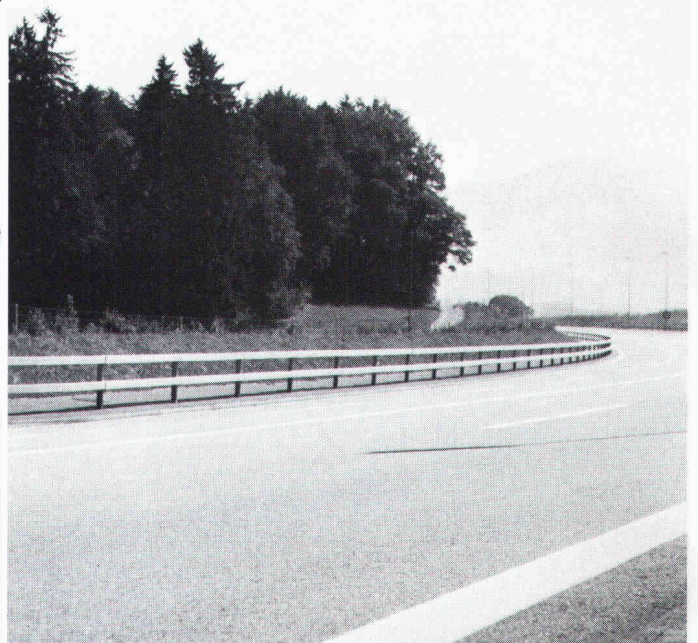
**PLANOL-
AKUSTIKPLATTE**
unbrennbar

Bau + Industribedarf AG
4104 Oberwil/BL Tel. 061 30 40 30

Leitschranken

Lieferung
aller handelsüblichen
Systeme

Rammen
sämtlicher Pfostenprofile
Montage

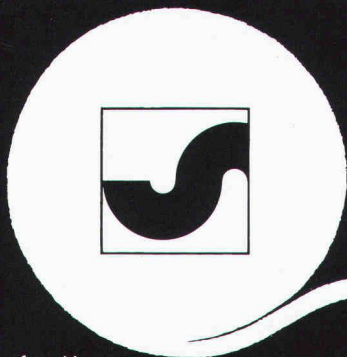


BLESS

Technische
Beratung/Bau-
ausführung:

Neugutstr. 52, 8600 Dübendorf

Bauunternehmung AG Tel. 01/8210085
Zürich - Dübendorf - Aarau - Chur - Grenchen - St. Gallen



Ihr Bauvlies

SODOCA®

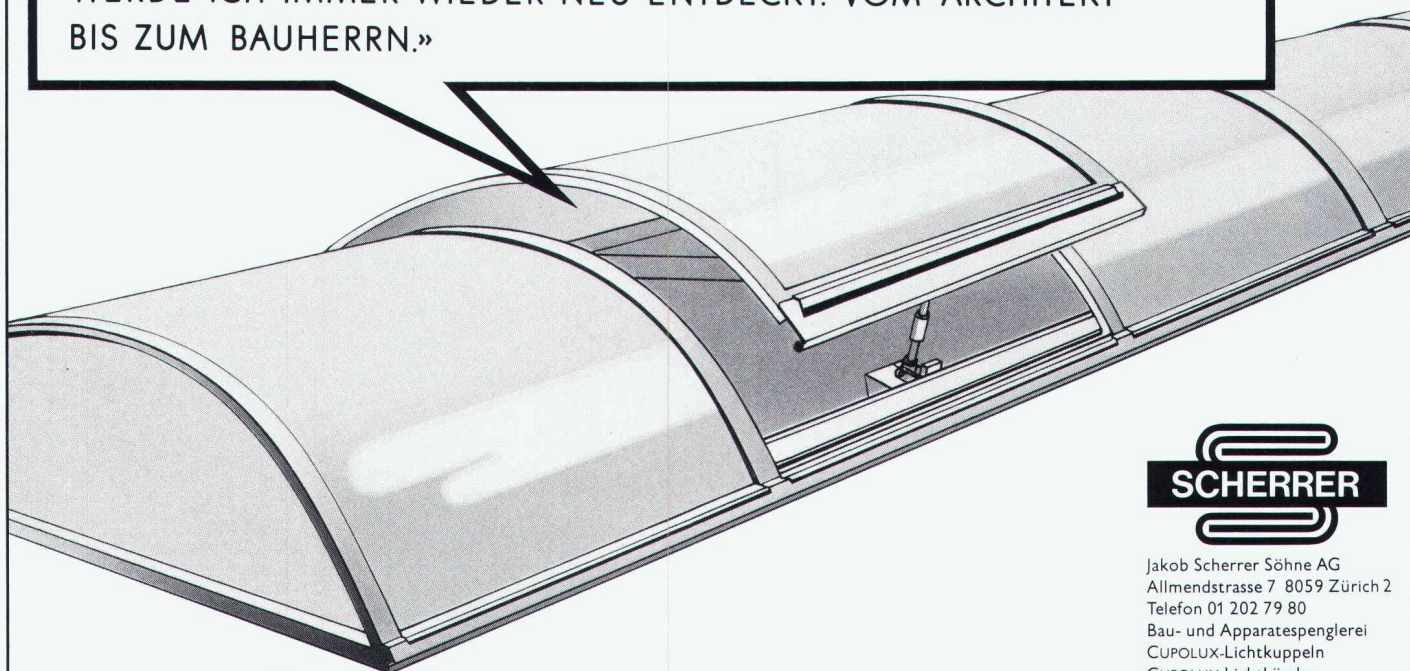
Generalvertretung: Mühlebach AG
Abt. Industrieprodukte
5200 Brugg, Tel. 056/94 51 11

mühlebach

Verkauf und Lager

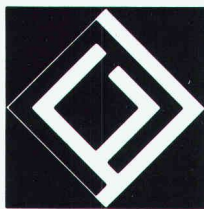
Aigle	Gétaz Romang SA	025/ 26 36 21	Fribourg-Givisiez	Glasson Matériaux SA	037/ 83 11 01	Seewen SZ	Kaweba AG	043/ 21 11 37
Basel	W. Tschopp AG	061/ 50 55 88	Gebenstorf	Baubedarf Gebenstorf	056/ 23 35 55	Sion	Gétaz Romang SA	027/ 22 89 31
Bern	Albert Wahlen AG	031/ 41 31 31	Giubiasco	Edilcentro SA	092/ 27 18 31	La Souste/Susten	Gétaz Romang SA	027/ 23 12 58
Biel/Bienne	Sabag AG/SA	032/ 22 58 44	Ilanz	Baubedarf Ilanz	086/ 2 39 29	Thun	Baumaterial AG Thun	033/ 23 31 23
Bulle	E. Glasson + Cie SA	029/ 3 11 33	Montreux	Gétaz Romang SA	021/ 61 55 77	Vevey	Gétaz Romang SA	021/ 51 05 31
Bussigny	Gétaz Romang SA	021/ 89 10 31	Palézieux	E. Glasson + Cie SA	021/ 93 81 06	Visp/Viège	Gétaz Romang SA	028/ 48 11 41
Château d'Oex	Sabag AG/SA	029/ 4 75 75	Payerne	J. Rapin SA	037/ 61 28 21	Wil SG	Baumaterial AG Wil	073/ 23 54 54
Châtel-St-Denis	Gétaz Romang SA	021/ 56 71 18	Regensdorf	Baubedarf Zürich AG	01/840 27 27	Winterthur	Streiff Baumaterial AG	052/ 28 22 21
Chur	Baubedarf Chur	081/ 24 83 83	Romont	E. Glasson + Cie SA	037/ 52 15 15	Yverdon	Gétaz Romang SA	024/ 25 81 91
Delémont	Matériaux Sabag SA	066/ 21 12 81	Roveredo (Mesolcina)	Edilcentro SA	092/ 82 12 66	Zernez	Baubedarf Zernez	082/ 8 12 80
Flüelen	B. Ziegler	044/ 2 12 95	Sargans	Baucenter Sargans AG	085/ 2 38 31	Zürich	Baubedarf Zürich AG	01/ 44 03 11

«DASS ICH AUSSER TAGESLICHT SPENDEN AUCH FÜR ENTLÜFTUNG UND RAUCHABZUG SORGEN KANN, MACHT MICH DOPPELT ATTRAKTIV UND IST EIN ENTSCHEIDENDER BEITRAG ZUR ARBEITSPLATZ-QUALITÄT, ENERGIE-EINSPARUNG UND SICHERHEIT. KEIN WUNDER, WERDE ICH IMMER WIEDER NEU ENTDECKT. VOM ARCHITEKT BIS ZUM BAUHERRN.»



Jakob Scherrer Söhne AG
Allmendstrasse 7 8059 Zürich 2
Telefon 01 202 79 80
Bau- und Apparatespenglerei
CUPOLUX-Lichtkuppeln
CUPOLUX-Lichtbänder
Statische Entlüfter Bleipresswerk

CUPOLUX-LICHTBÄNDER VON SCHERRER. MIT DEM PLUS AN ERFAHRUNG.



Thyssen Kunststoff-Fensterprofile »System 2000«



Unsere Fensterhersteller:
Biberbau AG Biberbrugg
Füeler AG Arosa
Hediger AG Rapperswil
Isler H., Gordola
Keller + Marquart, Herisau
Kufag AG, Oftringen
Mani AG, Sissach
Schneebeli + Co. AG, Basel

Bautherm AG,
Luzerner Str. 21, 4665 Oftringen
Tel. 062/41 33 83

An alle Planer und Bauherren.

Dem Kunststoff-Fenster gehört die Zukunft, denn Kunststoff-Fenster bieten höchste Qualitätsansprüche und eine gleichzeitige Wertsteigerung des Objektes.

Die wesentlichen Produktvorteile: keine Unterhaltskosten, kein Verrotten, kein Anstreichen, bessere wärme- und schalldämmende Eigenschaften.

Thyssen besitzt ein maßgeschneidertes Profil-Programm für alle Einsatzbereiche mit normenkonformen Konstruktionen einschließlich Altbau-sanierung.

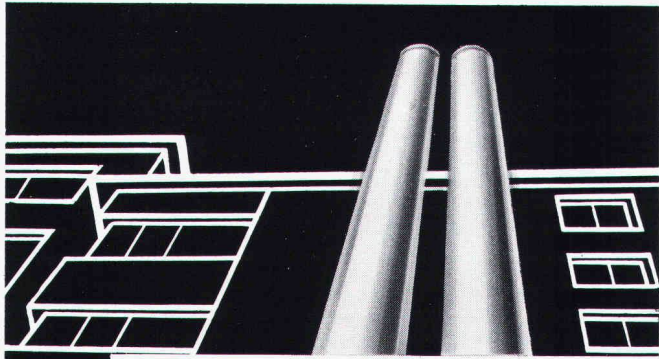
Coupon

Verlangen Sie weitere Auskünfte und Unterlagen:

Name: _____

Straße: _____

PLZ/Ort: _____



Doppelwandige

Rutz

Aussenkamine aus Chromnickelstahl

Säure- und rostfest. Freistehend oder in der Fassade verankert.

Farben: natur matt oder farbig einbrennlackiert. Jede Anlage wird den spezifischen Gegebenheiten wie Kesselleistung, Kaminhöhe, Abkühlung usw. angepasst.

Vereinbaren Sie eine unverbindliche Besprechung.

Rutz Kaminbau AG

8153 Rümlang
Wibachstrasse 3, Postfach, Tel. 01 - 817 13 11

DIE BLASMETHODE, DER NEUE WEG ZUR ENERGIEEINSPARUNG

Wärmedämmung mit granulierter Mineralwolle ist unsere Spezialität. Wir arbeiten seit 15 Jahren mit der Blasmethode und isolieren Hohlräume in Zwischendecken, Wänden, Silos, Fernwärmeleitungen sowie Estrichböden von Villen, Wohnhäusern, Kirchen, Industriegebäuden usw. Unsere Referenzen sind Millionen isolierte m².

Für kostenlose Information und Beratung stehen wir Ihnen gerne zur Verfügung.



SCANTAG TRADING AG

Weidstrasse 15, CH-6300 Zug
Tel. 042/21 68 65, Telex 865 163

Neu Sensationell

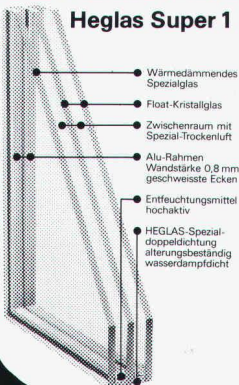
jetzt gibt es ein Dreifach-Wärmeschutz-Isolierglas, mit dem Sie tatsächlich noch mehr Heizenergie (und Geld) einsparen können!

Heglas Super 1

k-Wert 1,0 0,95 kcal/m² h °C
1,10 W/m²K

Die unschlagbaren Vorteile von Heglas Super 1

- Überlegener k-Wert = Höchste Energieeinsparung
- Hohe Lichtdurchlässigkeit = Einsparung an künstlicher Beleuchtung
- Positive Energiebilanz = Energiegewinn durch Sonneneinstrahlung
- Bessere Schalldämmung = Weniger Lärmbelästigung

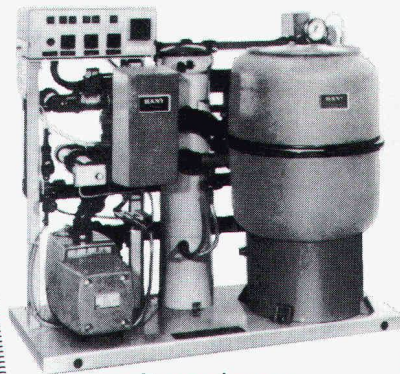


BON für eine
Absender: Gratis-Dokumentation

glatrösch
glatrösch
glatrösch

Fr. Trösch AG 4922 Bützberg
Isolierglasfabrik Tel. 063 4211 55

Schwimmbad-Filter



mit moderner
Badewasser-Entkeimung
durch DIHALO

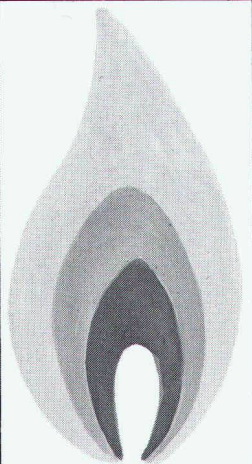
HÄNY

Häny & Cie. AG
Pumpen- und Wasser-
aufbereitungsanlagen
8706 Meilen, Tel. 01.925 11 31

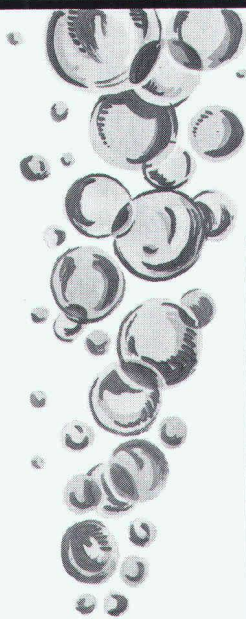
SOMO

Kunststoffrohre

1262 EYSINS Tél. 022/61 91 61
Télex 23 195



Gas



Wasser



Energie

OZALID

... und was hinter diesem guten Namen steht: das umfassende Angebot an Lichtpausgeräten für jeden Anspruch, für jede Betriebsgrösse – inklusive Papier, inklusive Zusatzgeräte, inklusive Service – zu Preisen, die auch bei Licht besehen noch günstig sind.

Heliostar 2
speziell für Kleinbetriebe

Regma A 130
die wirtschaftliche
Lichtpausmaschine
für grössere Betriebe

Regma A 150, A 170
Lichtpauskombinationen für
höchste Leistung

Bodan Lichtpausmaschinen
für mittlere bis grössere
Betriebe

Bodan Schneidegeräte
verschiedene Ausführungen,
verschiedene Schnittlängen

OZALID
denn jedes Licht hat seine Quelle

OZALID AG
Herastrasse 7
8048 Zürich
Telefon 01/6271 71

Störi
Gastrotechnik
mit Kopf und Herz!



Küchen
Büffetanlagen
Wärmewagen
Kochgeräte

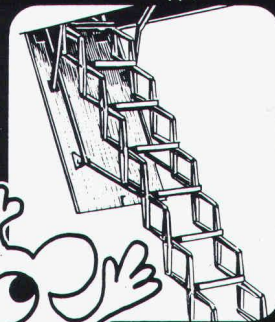
Störi

Störi & Co. AG 8820 Wädenswil
 Abt. gastgewerbliche Einrichtungen
 Telefon 01 - 780 77 33

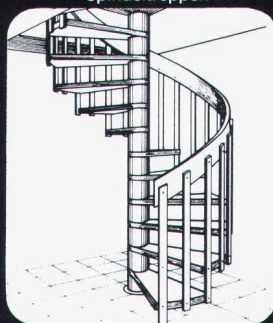
Treppen von Columbus

Scherentreppen aus Aluminium-
 Druckguss (3 Modelle,
 verschiedene Grössen)
 Spindeltreppen aus Alu-
 minium- Druckguss
 (3 Durchmesser)
 Spindeltreppen aus Holz
 (in jeder Dimension)
 Schiebtreppe aus Holz
 (3 Modelle)

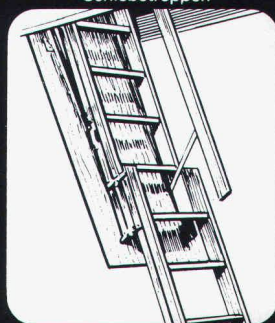
Scherentreppen



Spindeltreppen



Schiebtreppe

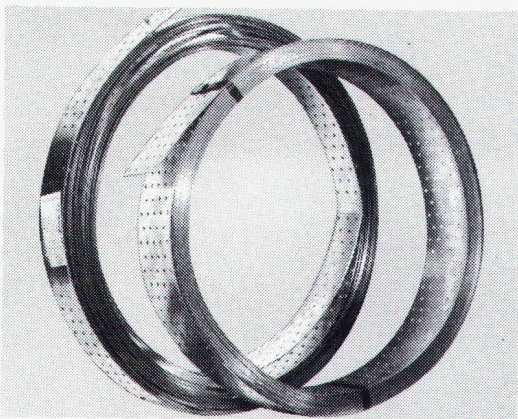


Columbus Treppen AG

Industriestrasse 9245 Oberbüren Tel. 073 51 37 55



HVV sicher verbinden
 mit dem Lochplattenband



HOLZBAU - VERBINDER - VERTRIEB AG

Postfach, 3415 Hasle-Rüegsau, ☎ 034/61 36 05, Telex 33288

HVV-Auslieferungslager:

Nordschweiz: Häring + Co AG, 4133 Pratteln, Tel. 061 / 81 71 81

Ostschweiz: SMW AG, 9500 Wil SG, Tel. 073 / 23 55 23

Suisse romande: Francis KURTH, 1350 Orbe, Tél. 024 / 41 30 19

Fordern Sie unser ausführliches Informationsmaterial an.

Name
 Firma
 Branche
 Strasse
 PLZ und Ort

(möglichst Firmenstempel)

SIA 10/82

norma[®] BAUELEMENTE

Aluminium- Fensterbänke

Das umfassende
 Fensterbank-
 programm von norma

Industrieeoxiert,
 mattiert, gegen
 Zementflecken
 geschützt.

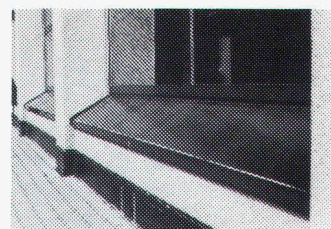
Auf Wunsch
 – farbig eloxiert
 – aufgeschäumt
 – isoliert

**QUALITÄT ZUM
 VORTEILHAFTEN
 PREIS**

norma[®]
 BAUELEMENTE



**VERLANGEN SIE
 UNSER ANGEBOT.
 Es wird auch Sie
 überzeugen!**



MEYER AG 6260 REIDEN

062 8110 55

3604 Thun 8057 Zürich 4800 Zofingen
 033. 36 67 24 01 40 13 34 062 51 07 24

Die Pensionskasse SIA STV BSA FSAI - eine

Alternative

für Ihre Personalvorsorge!

Bitte informieren Sie mich weiter:

Name: _____

Ort: _____

Strasse: _____

PLZ: _____

● **Das Ziel:**

die lückenlose Alters-, Hinterbliebenen- und Invalidenvorsorge für die Angehörigen der technischen Vereine durch eine Selbsthilfeorganisation mit Selbstverwaltung (paritätische Zusammensetzung des Stiftungsrates aus angeschlossenen Arbeitgebern und Angestellten).

● **Die Vorteile:**

eine Rentenversicherung (Alters-, Invaliden-, Witwen-, Kinderrenten) mit Kapitalwahlmöglichkeit im Alter (10 Jahresrenten garantiert). Erstaunliche Leistungsunterschiede zu andern Vorsorgemöglichkeiten.

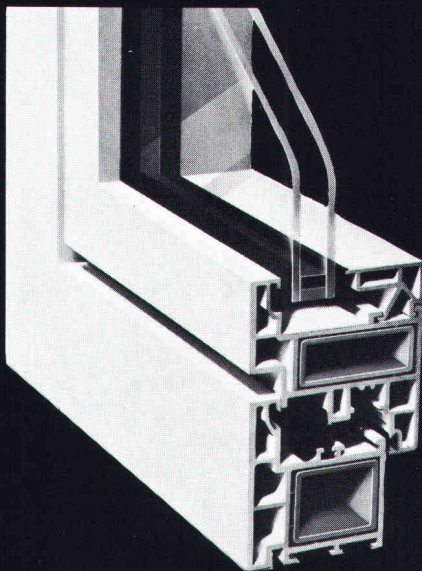
● **Die Sicherheit:**

ist garantiert durch den versicherungstechnischen Aufbau und laufende Beratung durch neutrale Experten; durch die Rückversicherung sowie dank der Geschäftsführung und Anlage der Vorsorgemittel durch eine der grössten und angesehensten Treuhandgesellschaften der Schweiz mit Spezialisten auf allen Gebieten.



Verlangen Sie weitere Informationen bei:

Pensionskasse SIA STV BSA FSAI, Schauplatzgasse 21, Postfach 2613, 3001 Bern, Tel. 031/22 03 82



SCHÜCO-Lizenznehmer und Lagerhalter für die Schweiz und das Fürstentum Liechtenstein:

Jansen AG, 9463 Oberriet SG
Stahlröhren- und Sauerstoff-Werke,
Kunststoffwerk
Telefon 071/780 111, Telex 77 159

JANSEN



SCHÜCO FENSTER VARTAN

das wirtschaftliche Kunststoff-Profilssystem

- vielseitig verwendbar, z.B. für Dreh-, Drehkipp-, Kipp-, Schwingflügel sowie für Hebeschiebe- und Drehkipp-Türen
- geeignet für Neubauten und Altbausanierungen
- Mehrkammerhohlprofile bieten wesentliche Vorteile in Statik, Funktion, Schall- und Wärmedämmung
- grossvolumige Mitteldichtung gewährleistet absolute Dichtigkeit



Senden Sie mir VARTAN-Unterlagen

Ich wünsche Besuch eines techn. Beraters

COUPON

SIA

Sachbearbeiter: _____

Firma: _____

Adresse: _____

PLZ, Ort: _____

Stellenangebote

Gesucht für **Beratung, Projektierung** und Kontrolle bei der Ausführung von **klimatisierten Fassaden** in enger Zusammenarbeit mit dem Verkauf und der Fabrikation

Bau-Ingenieur HTL oder Baufachmann/Hochbauzeichner

Arbeitsort: Zürich
Alter: etwa 35 bis 40 Jahre
Sprachen: Fremdsprachenkenntnisse von Vorteil
Eintrittstermin: nach Vereinbarung

Richten Sie Ihre Bewerbung bitte an Chiffre Nr. 41-508679 Publicitas, 8401 Winterthur.

42/13-d



ELEMENT AG

Wir befassen uns mit der Herstellung und Montage von vorfabrizierten und vorgespannten Betonelementen für den Wohnungs-, Industrie-, Brücken- und Spezial-Tiefbau sowie Vorspanntechnik.

Für unsere technische Beratungsstelle in Bern suchen wir jüngeren

dipl. Bauingenieur ETH/EPUL

oder

Bauingenieur HTL

mit Hauptinteresse für Statik und konstruktiven Ingenieurbau.

Aufgabenbereich:

- interne und externe technische Beratung
- Ausarbeitung von Projektvorschlägen im Hoch- und Tiefbau
- laufende Erweiterung der technischen Dokumentation
- Betreuung von Spezialaufgaben

Wir erwarten:

- guten Statiker
- mehrjährige praktische Tätigkeit
- Erfahrung auf dem Gebiet des Spannbetons und der Vorfabrikation erwünscht
- Erfahrung mit Kleincomputern (HP 85, inkl. Programmierung)
- Sinn für Teamwork
- Sprachen: Deutsch und Französisch

Wir bieten:

- selbständige Position mit guten Entfaltungsmöglichkeiten innerhalb eines dynamischen Teams.

Eintritt: möglichst bald

Ihre Bewerbung mit den üblichen Unterlagen wird absolut vertraulich behandelt.

Personalabteilung
ELEMENT AG, 3027 Bern, Untermattweg 22, Postfach 7.

43/06-e

Guteingeführtes mittleres Ingenieurbüro mit gesichertem Auftragsbestand sucht zur Ergänzung seines Teams

dipl. Bauingenieur ETH

für die selbstständige Bearbeitung von anspruchsvollen Projekten im Industrie- und Brückenbau. Ihre Tätigkeit umfasst statische Berechnungen und Konstruktion, Projektstudien, Mitarbeit bei Submissionswettbewerben und Projektleitungen.

Sie finden bei uns eine anspruchsvolle und vielseitige Tätigkeit, Möglichkeiten zur Weiterbildung, eigene EDV-Mittel und Kontakte zu den Bauherren und Behörden.

Neben überdurchschnittlichen Anstellungsbedingungen mit 4 Wochen Ferien und guten Sozialleistungen erwartet Sie ein gutes Arbeitsklima in einem kollegialen Team.

Gerne erwarten wir Ihre Bewerbung unter Chiffre SIA 408 an IVA AG, Postfach, 8032 Zürich.

44/03-f

Dywidag-Technik

Wir suchen

Bauingenieur ETH/HTL

**Konstruktive Projektbearbeitung
Spezialkonstruktionen
Konstruktionsgrundlagen
Baustellenüberwachung
Kundenberatung**

Voraussetzungen: Berufliche Erfahrung mit Baustellenpraxis, Initiative und Einsatzbereitschaft.

Interessante und vielseitige Tätigkeit. Als leistungsbewusstes Team von Bauspezialisten arbeiten wir eng zusammen mit weltbekannter Spezialfirma.

Brückenbau Tiefbau Industriebau
Spannbeton SWISS GEWI Felsanker

SpannStahl AG

8340 Hinwil, Zürcher Oberland

Rufen Sie uns an: 01 / 937 10 20

44/08-d



HELVETAS

Schweizer Aufbauwerk für Entwicklungsländer

sucht für den Einsatz als

Teamleiter/ Projektkoordinator in Tansania (Ostafrika)

einen gut qualifizierten

dipl. Bauingenieur ETH, evtl. Bauingenieur HTL (Tiefbau)

Es handelt sich um eine anspruchsvolle technische und administrative Leitungsaufgabe im Rahmen eines ländlichen Strassenbauprojektes.

Anforderungen:

- einige Jahre prakt. Berufserfahrung, wenn möglich in Unternehmung und vorzugsweise im ländlichen Strassen- und Brückenbau
- Einsatzenerfahrung in Entwicklungsland
- selbständige Arbeitsweise, Eigeninitiative, Führungsqualitäten
- Verhandlungsgeschick, Flexibilität, Sinn für Organisation, Administration und Rechnungswesen aber auch für nichttechnische und konzeptionelle Fragen
- sehr gute Englischkenntnisse und die Bereitschaft, Kiswahili zu lernen
- Einsatzdauer: mindestens 3 Jahre
- Idealalter: 32 bis 38 Jahre

Der Einsatzort Ifakara ist gut für einen Mitarbeiter mit Familie (ohne grössere Kinder) geeignet.

Wir bieten:

- den Anforderungen entsprechendes Salär
- gute Sozialleistungen
- Dreijahresvertrag mit bezahltem Heimaturlaub
- 6 Wochen Ferien pro Einsatzjahr

Wenn Sie die genannten Voraussetzungen erfüllen, Sie sich für diese vielseitige Aufgabe interessieren und Ihre berufliche Erfahrung zugunsten der praktischen Entwicklungszusammenarbeit einsetzen möchten, erwarten wir gerne Ihre Bewerbung mit den üblichen Unterlagen.



HELVETAS

St. Moritzstrasse 15, 8042 Zürich

44/02-1

Wir empfehlen, den Offerten auf Stellenangebote keine Originalzeugnisse beizulegen.

Gesucht auf Anfang 1983 oder auf Vereinbarung

Architekt-Techniker HTL

Als ständiger Mitarbeiter und zunächst Bauleiter-Bauführer eines grossen öffentlichen Bauvorhabens (Bauzeit 1983-85).

Interessenten mit hinreichender Erfahrung in der weitgehend selbständigen Ausführung grösserer Bauten - von der Planbearbeitung, Devisierung und Terminplanung bis zur örtlichen Bauführung und Abrechnung - sind gebeten, ihre Bewerbung zu richten an

Othmar Baumann, dipl. Architekt ETH/SIA
Gottfried-Keller-Str. 20, 9000 St. Gallen, Telefon 071/22 15 05

44/05-1

Wir suchen per 1. Januar 1983 oder nach Übereinkunft

versierten Hochbauzeichner

für die zeichnerische Bearbeitung interessanter Bauvorhaben.

Albert Müller, Architekt SIA/FSAI und Partner AG,
Zugerstrasse 70, 6340 Baar.

44/06-1

Spezialbaustoffe

Für meinen Mandanten, eine führende sowie national als auch international operierende selbständige Tochtergesellschaft einer namhaften schweizerischen Unternehmensgruppe, suche ich den fachtüchtigen und zugleich marktorientierten

Bauingenieur ETH/HTL

Als Verantwortlicher einer massgeblichen Abteilung sind Sie für den Verkauf von Pauschal-Aufträgen im In- und Ausland, die Planung, die Überwachung, die Ausführung sowie die gesamte technische Auftragsabwicklung mit oftmals anspruchsvollen Beratungsaufgaben der Kundschaft gegenüber verantwortlich. Im weiteren verstehen Sie es, ein kleines Team zielgerichtet und effizient einzusetzen.

Für diese ein hohes Mass an Selbständigkeit, Organisations- und Entscheidungsvermögen voraussetzenden Aufgaben suche ich einen Bewerber mit abgeschlossenem Studium sowie mehrjähriger und erfolgreicher Erfahrung in einer GU oder in einem Ingenieurbüro. Gute Ausdrucks- und Verhandlungsgewandtheit in Deutsch, Englisch und Französisch, verbunden mit einem erprobten bautechnischen Wissen, erleichtern Ihnen den Umgang mit Ihren Gesprächspartnern.

Den jüngeren, etwa 35jährigen Interessenten, der kraftvoll in diese anspruchsvolle und ausbaufähige Aufgabe einsteigen möchte, bitte ich, sich schriftlich oder telefonisch mit mir in Verbindung zu setzen. Als neutraler Berater verfüge ich über Detailinformationen und werde Ihre Anfrage mit absoluter Diskretion behandeln.

Peter Hunn

topwork

topwork AG Abteilung Unternehmensberatung
und Kaderselektion

8008 Zürich, Mühlebachstrasse 7
Telefon 01 47 28 90

43/10-e

Stellengesuche

Bauführer

(46) sucht per 1. April 1983, evtl. früher neuen Wirkungskreis im Raum Zürcher Oberland, Zürich oder Winterthur.

Bisherige Tätigkeit: Hochbauzeichner/Bauführer, örtliche Bauleitungen seit 15 Jahren in Architektenbüro und Generalunternehmung. Bereitschaft zur Einarbeitung in anderes Sachgebiet.

Ihr Angebot erreicht mich unter Chiffre SIA 406 an IVA AG, Postfach, 8032 Zürich.

44/04-1

Dipl. Bauingenieur ETH

mit zehnjährigen, technisch vielseitigen Erfahrungen mit Schwerpunkt Stahlbau und versiert in der Leitung anspruchsvoller Projekte, sucht Kaderposition in Ingenieurbüro oder Unternehmung, Stahl- oder Holzbranche bevorzugt. Stellenantritt im Frühjahr 1983. Beteiligung an kleinerer Firma möglich.

Kontaktnahme bitte unter Chiffre SIA 407 an IVA AG, Postfach, 8032 Zürich.

44/07-1

Dipl. Architekt ETH

33, mehrjährige Erfahrung in Entwurf, Ausführungs- und Detailplanung sowie Bauführung und Devisierung, sucht neue, verantwortungsvolle Tätigkeit. Raum Zürich bevorzugt.

Offerten erbeten unter Chiffre SIA 415 an IVA AG, Postfach, 8032 Zürich.

Junge Tiefbauzeichnerin

20, mit vierjähriger Lehre, Strassenbau/Eisenbeton, sucht auf 1. Dez. oder nach Vereinbarung Stelle in Ingenieurbüro.

Offerten unter Chiffre SIA 411 an IVA AG, Postfach, 8032 Zürich.

Architekt HTL

40, mit langjähriger Afrika-Erfahrung und zurzeit in leitender Position im Ausland tätig, sucht auf Anfang 1983 oder nach Vereinbarung neuen, anspruchsvollen und langjährigen Wirkungskreis im Ausland. Aufgaben im Bereiche Consulting/Planning werden bevorzugt. Sprachen D, E.

Zuschriften unter Chiffre SIA 410 an IVA AG, Postfach, 8032 Zürich.

44/08-f

Architekt - Lateinamerika

SIA, Dr. sc. techn. ETH, Schweizer, beherrscht einwandfrei Spanisch (zweite Sprache Französisch), 11 Jahre Erfahrung in Architektur und Städteplanung (Projekte, Schichtleitung usw.) ist zur Verfügung zum Abreisen im Sinne eines Grossprojektes und leitender Stelle.

Zuschriften unter Chiffre SIA 413 an IVA AG, Postfach, 8032 Zürich.

44/10-f

Dipl. chem. Ingenieur ETH

mit Nachdiplomstudium in **Gewässerschutz und Siedlungswasserbau**, Sprachen D, E, F, sucht Einstieg in die Praxis.

Offerten unter Chiffre SIA 387 an IVA AG, Postfach, 8032 Zürich.

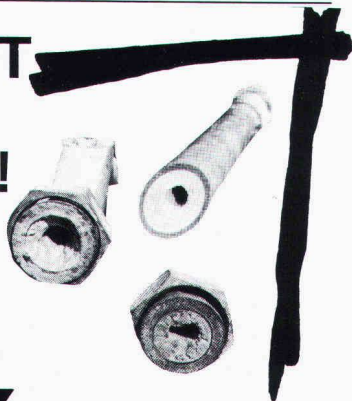
Diverses

Dipl. Architekt ETH

sehr guter Darsteller, mit grosser Projektierungs- und Wettbewerbserfahrung - über 20 Preise - übernimmt freie Mitarbeit.

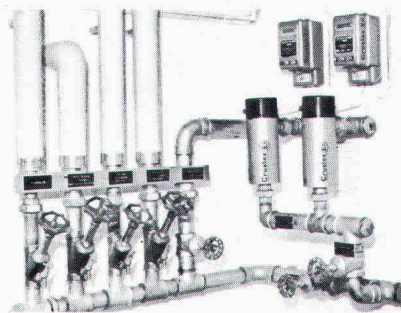
Kontakte erbeten unter Chiffre SIA 409 an IVA AG, Postfach, 8032 Zürich.

SCHLUSS MIT SOLCHEN PROBLEMEN!



Allein in der Schweiz über 10 000mal erfolgreich im Einsatz:

Crustex



elektrophysikalische Kalk- und Korrosionsschutzanlagen

Darum CRUSTEX:

- geschmacklich und chemisch unverändertes, einwandfrei sauberes und gesundes Trinkwasser
- keine Chemikalien, daher äusserst umweltfreundlich
- kein Kesselstein, keine Korrosionen
- bis 10 Jahre Garantie
- kein Unterhalt, unbedeutende Betriebskosten
- keine Bewilligungspflicht

Verkauf in der Deutschschweiz
Gottlieb Naef, 8712 Stäfa
Telefon 01/9261617

Fabrikant:
Crustag, Postfach, 8023 Zürich
Telefon 01/2510816

- Wir wünschen unverbindliche Beratung
 Senden Sie Dokumentation

- Wir interessieren uns auch für Ihren Clino-Feinfilter

Coupon

Name _____ Strasse _____

Plz./Ort _____ Telefon _____ SIA

Ingenieurbüro für Hoch- und Tiefbau

kann Ihnen infolge Verzögerung eines grösseren Auftrages eine leistungsfähige

Zeichnergruppe

zur Verfügung stellen. Grossraum: Zürich

Anfragen sind zu richten an Chiffre SIA 401 an IVA AG, Postfach, 8032 Zürich.

43/17-e

Erfahrener dipl. Bauingenieur ETH/SIA mit kleinem Ingenieurbüro empfiehlt sich

Ingenieurbüros

zur freien Mitarbeit.

Kontakt unter Chiffre SIA 412 an IVA AG, Postfach, 8032 Zürich.

44/09-f

Erfahrener Architekt ETH/SIA

eigenes Architekturbüro, hohe Qualität, Planung, Projektmanagement, Koordination bis Ausführung; Hotel-, Wohn-, Industrie-, Schul-, Verwaltungs- und Ladenbau, inkl. Innenausbau; D, F, Sp, E; sucht wegen Auftragsverschiebung Ganz- und Teilaufträge für Schweiz, Europa und mit spezieller Erfahrung für Übersee.

Zuschriften unter Chiffre SIA 414 an IVA AG, Postfach, 8032 Zürich.

44/11-f

Neueröffnung! Kleinbetrieb unter der Leitung eines eidg. dipl. Schreinermeisters fertigt sämtliche

Wand- und Deckentäfer

zuverlässig, schnell und günstig.

Meinrad Rieder, eidg. dipl. Schreinermeister
7132 Vals, Telefon 086 / 5 12 12

43/23-e

CBM-Baustatik-Programme

Über 30 Programme der ebenen und räumlichen Statik sowie Platten und Plattensysteme.

Johannes Meister, Bauingenieur, Rainstr. 75, 8712 Stäfa
Telefon (01) 926 47 01

44/12-f

Submission und Kostenvoranschlag rationell erstellt mit Mikrocomputer, z. B. mit APPLE II/III: Gesamter

VSS-Normpositionenkatalog

Dazu ein sehr effizientes auf Minidisks Fr. 1200.-

Textverarbeitungsprogramm Fr. 600.-

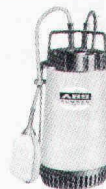
ITEC INGENIEURTEAM
Laupenstrasse 45, 3008 Bern, Telefon 031 / 25 36 95

43/22-e

KOLB - PUMPEN

für Kellerentwässerung, Hochwasserschutz, Abwasserbeseitigung, Baustellenentwässerung.

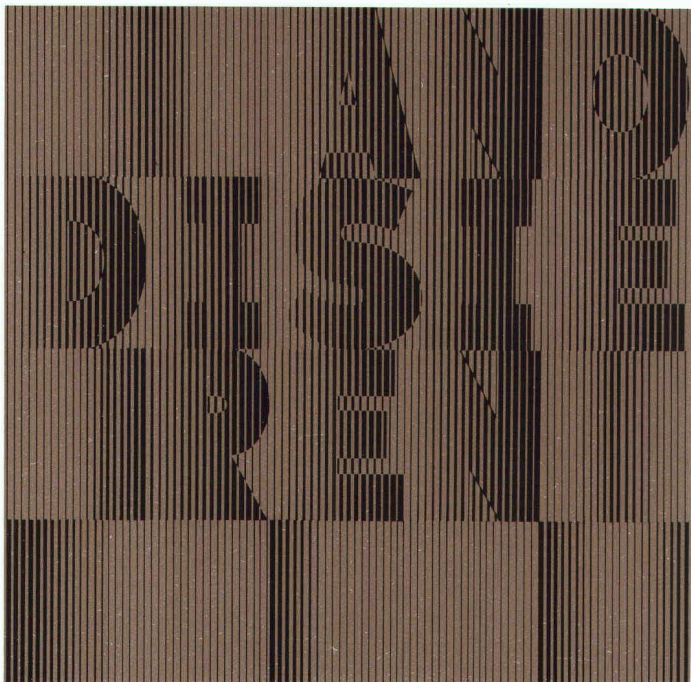
E. Kolb AG, Maschinenfabrik, 8594 Güttingen TG
Telefon 072 65 15 65



Müller + Bruderer, Schreinerei
8598 Bottighofen, Tel. 072 · 75 45 55



Montagen + alle Schreinerarbeiten
Prima · Preiswert · Prompt



anodisieren
von Aluminiumbauteilen heisst

dekorativ bauen
dauerhaft schützen

Weitere Informationen über Anodisieren erhalten Sie beim
Sekretariat des VSA – Verein Schweizerischer Anodisierbetriebe
c/o Fides Treuhandgesellschaft, Bleicherweg 33,
Postfach 656, 8027 Zürich; Telefon 01 202 78 40

HONEL – SYSTEME



- Fugendichtungen
- Fahrbahn-Übergangs-
konstruktionen
- Auflager + Hebepressen
- Entwässerungs-Schächte
- Rinnen + Rohre +
Kompensatoren
- Belags-Sickerwasser-
ableiter
- Hohlraumschalungen
- Einstiegs-Türen + Luken
in Bauwerke

für: Hoch-, Tief-, Brücken- und
Wasserbau, etc.

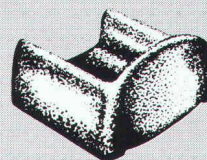
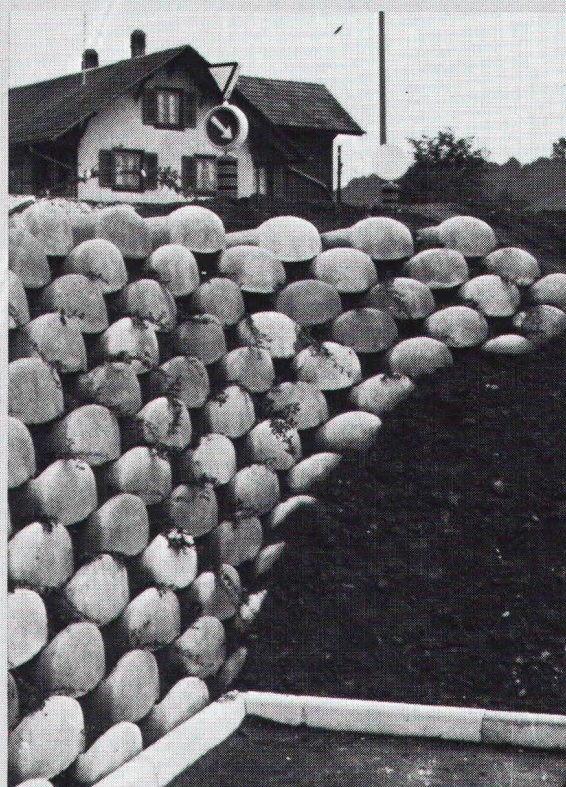
Beratung – Ausführung –
Unterhalt



heinz
honegger ag

CH-8427 Rorbas ZH
Tel. 01/865 1177 Telex 52 844

Steine
«auf die Sie bauen
können!»



Löffelstein

Neuartiges
Stützmauer-System

- ohne Mörtel
sicher und fest
- schnell aufgebaut
- leicht zu
bepflanzen

Hersteller in der
ganzen Schweiz.
Auskunft/
Information



STEINER SILIDUR AG

8450 ANDELFINGEN TEL. 052-41 10 21

Oberflächlich betrachtet...

... sind sich alle Schichten gleich.

Ob wir ein Hallenbad oder ein Käselager
oder einen Abflusskanal oder den Fussboden eines
Labors mit Kunststoff beschichten,
bleibt sich im Ziel gleich:

Die Schicht muss halten!

Gegen was ist dann allerdings schon eine
etwas schwierigere Frage.
Säuren – Laugen – Druck – Heisswasser –
Kaltwasser – die Zahl der Möglichkeiten ist gross.

Gross ist darum auch unser Labor.
Gross ist unsere Erfahrung mit den verschiedensten
Beschichtungsproblemen.
Und unsere Devise hält dicht: Bei Oberflächen
sind wir nie oberflächlich!



ISOTECH

ISOTECH AG, Hegmattenstrasse 20, 8404 Winterthur, Telefon 052 / 27 27 27, Telex 76 207

Winterthur – Aarau – Basel – Bellinzona – Bern – Biel – Chur – Ecublens – Genf – Luzern –
St. Gallen – Zürich – Essen – Frankfurt – Hannover – Karlsruhe – Köln – München – Wien –
Amsterdam – Brüssel