

**Zeitschrift:** Schweizer Ingenieur und Architekt  
**Herausgeber:** Verlags-AG der akademischen technischen Vereine  
**Band:** 100 (1982)  
**Heft:** 41

## **Werbung**

### **Nutzungsbedingungen**

Die ETH-Bibliothek ist die Anbieterin der digitalisierten Zeitschriften auf E-Periodica. Sie besitzt keine Urheberrechte an den Zeitschriften und ist nicht verantwortlich für deren Inhalte. Die Rechte liegen in der Regel bei den Herausgebern beziehungsweise den externen Rechteinhabern. Das Veröffentlichen von Bildern in Print- und Online-Publikationen sowie auf Social Media-Kanälen oder Webseiten ist nur mit vorheriger Genehmigung der Rechteinhaber erlaubt. [Mehr erfahren](#)

### **Conditions d'utilisation**

L'ETH Library est le fournisseur des revues numérisées. Elle ne détient aucun droit d'auteur sur les revues et n'est pas responsable de leur contenu. En règle générale, les droits sont détenus par les éditeurs ou les détenteurs de droits externes. La reproduction d'images dans des publications imprimées ou en ligne ainsi que sur des canaux de médias sociaux ou des sites web n'est autorisée qu'avec l'accord préalable des détenteurs des droits. [En savoir plus](#)

### **Terms of use**

The ETH Library is the provider of the digitised journals. It does not own any copyrights to the journals and is not responsible for their content. The rights usually lie with the publishers or the external rights holders. Publishing images in print and online publications, as well as on social media channels or websites, is only permitted with the prior consent of the rights holders. [Find out more](#)

**Download PDF:** 09.02.2026

**ETH-Bibliothek Zürich, E-Periodica, <https://www.e-periodica.ch>**

# Wer macht was?

## Fachfirmenverzeichnis

### Abdichtungen

KUNSTSTOFF-TECHNIK  
Aktienges. Himmler, 8041 Zürich  
Frymannstr. 15, Tel. 01/482 88 88

### Alte Brunnen (Naturstein)

HAAS, 3151 Riffenmatt  
Tel. 0 031/93 53 17

### Architekturmodelle

ATELIER 7, M. Fricker  
Klosbachstrasse 123, 8032 Zürich  
Tel. 01/47 92 67

KREBSER MODELLBAU  
Dorfstrasse 8, 8307 Effretikon  
Tel. 052/32 10 16

H. Schalk, 8050 Zürich  
Thurgauerstr. 70, Tel. 01/302 64 11  
Werner Schnüriger, 8953 Dietikon  
Moosmattstr. 16, Tel. 01/740 27 57

Modellbau Zaborowsky  
Inhaber D. Raffainer  
Neumarkt 10, 8001 Zürich  
Tel. 01/252 22 16

### Bauaustrocknung

Roth-Kippe AG, 8045 Zürich  
Giesshübelstr. 96, Tel. 01/461 11 55

### Baugrunduntersuchungen

BBL Baulaboratorium AG  
4132 Muttentz/Basel, Tel. 061/61 33 14

Geotechnisches Büro  
P. Kiefer + R. Studer AG  
4153 Reinach BL, Tel. 061/76 94 76  
Foundationstechnik, Erdbaulabor  
GEOTEST AG  
3052 Zollikofen, Tel. 031/57 20 74  
9008 St. Gallen, Tel. 071/24 87 10  
8955 Oetwil a. L., Tel. 01/748 26 85  
1785 Cressier FR, Tel. 037/74 17 72  
1037 Etagnières, Tel. 021/91 10 85

SIEBER CASSINA MOSER  
Beratende Geologen und Ingenieure  
8008 Zürich, Tel. 01/252 75 60  
4600 Olten, Tel. 062/22 65 85  
3074 Muri b. Bern, Tel. 031/52 52 31

### Boden-Isolierelemente

System Legatherm und GANTNER  
Leganorm AG, Feldstrasse 31  
8400 Winterthur, Tel. 052/25 26 16

### Bolzenschweisstechnik

Betonanker + Kopfbolzendübel  
NELSON-Bolzenschweisstechnik  
8004 Zürich, Tel. 01/242 33 66

### Elektronische Datenverarbeitung

FIDES RECHENZENTRUM  
8002 Zürich, Bleicherweg 33  
Lokale Rechenzentren in:  
Basel, Bern, Genf, Lausanne

### Erschütterungs-Messungen

Geotechnisches Büro  
P. Kiefer + R. Studer AG  
4153 Reinach BL, Tel. 061/76 94 76  
GEOTEST AG  
(s. Baugrunduntersuchungen)  
HEIERLI AG, Ingenieurbüro  
Culmannstrasse 56, 8033 Zürich  
Tel. 01/363 06 60

### Faltwände

Rosconi AG, 5612 Villmergen  
Tel. 057/22 94 30

### Fassadenplanung

Metallbau-Planung J. F. Meyer  
6006 Luzern, Seeburgstr. 20  
Tel. 041/31 20 88

### Feuchtigkeitsmessgerät

H. T. Hauenstein AG, Finkelerweg 32  
4144 Arlesheim/Basel  
Tel. 061/72 10 60

### Fräsen und schleifen von Asphalt und Beton

James Zerbini, 4612 Wangen b. Olten  
Tel. 062/32 57 33

### Garderobeneinrichtungen

Rosconi AG, 5612 Villmergen  
Tel. 057/22 94 30

### Geologie – Geotechnik – Geophysik

Geologiebüro Dr. J. F. Schneider  
Beratung, Expertisen, Projektleitung  
in Geotechnik, Hydrogeologie,  
Geothermie, Rohstoffgewinnung  
8439 Mellstorf AG, Tel. 056/53 13 00  
GEOTEST AG (s. Baugrundunters.)

### Geotechnik

Dr. H. Halter, dipl. Ing. ETH/SIA  
Beratung- und EDV-Berechnung im  
Grundbau, Erdbaulabor  
Ekkehardstr. 25, 8006 Zürich  
Tel. 01/362 56 28  
Ingenieurbüro G. Mugglin AG  
Beratung, Untersuchungsprogramme,  
Planung, Berechnung, Überwachung  
in Grundbau, Bodenmechanik und  
allgemeinem Tiefbau  
Bolleystrasse 29, 8006 Zürich  
Tel. 01/251 48 62

### Gitterroste

Hähn Diagonal-Gitterroste  
Otto Wyss  
St. Georgenstr. 68, 8400 Winterthur  
Tel. 052/22 50 78, Telex 76415

### Granit

für Hoch- und Tiefbau, Pflastersteine  
Mariuccia Berta-Clivio  
6746 Lavorgo, Tel. 094/39 11 37

### Holzfalttüren - Faltwände

Lienhard Söhne AG, 8038 Zürich  
Albisstr. 131, Tel. 01/482 12 90

### Holzschutzmittel

Dr. R. Maag AG, 8157 Dielsdorf  
Tel. 01/853 12 55  
Color xex, Xerotin, Xylosan

### Industrie-Vorhänge

Carl Sigerist AG  
8207 Schaffhausen, Tel. 053/3 06 66

### Injektionen

KUNSTSTOFF-TECHNIK  
Aktienges. Himmler, 8041 Zürich  
Frymannstr. 15, Tel. 01/482 88 88

### Injektionen

RENESCO Bautechnik AG  
8112 Otelfingen, Tel. 01/844 31 71

### Isolier-Dachelemente

Bau+Industriebedarf AG  
4104 Oberwil BL, Tel. 061/30 40 30  
SCHICHTEX-Isolierbaustoffe

### Isolierunterdach GANTNER

Leganorm AG, 8400 Winterthur  
Feldstr. 31, Tel. 052/25 26 16

### Kunststoffe

steba kunststoffe - 8808 Pfäffikon SZ  
Tel. 055/48 44 50  
POLYU® Polycarbonat-Verglasungs-  
system (4fach = K-Wert etwa 1,3),  
Doppel- und Dreifachstegplatten aus  
Acryl/Polycarbonat/PVC,  
GFK-Lichtplatten, Lichtkuppeln

### Lärmbekämpfung

Schneider+Co. AG  
8401 Winterthur, Im Hölderli 26  
Tel. 052/89 21 21  
Technische Akustik / Engineering

### Lärmschutz

Siegfried Keller AG, Wallisellen  
Lärmschutz Büro und Lager:  
Zürichstr. 38, 8306 Brüttisellen  
Tel. 01/833 02 81

### Materialprüfung

BBL Baulaboratorium AG  
4132 Muttentz/Basel, Tel. 061/61 33 14

### Mauerentfeuchtungen

ANDEREGG Mauersanierungen AG  
9011 St. Gallen, Tel. 071/23 65 64  
RENESCO Bautechnik AG  
8112 Otelfingen, Tel. 01/844 31 71

### Metallbau

Ernst Schweizer AG, 8047 Zürich  
Tel. 01/52 69 10  
Werk: 8908 Hedingen  
Tel. 01/761 60 22  
Metallfassaden, Metallfenster,  
Metalltüren, Schutzraumteile,  
normierte Bauteile  
Sonnenenergie-Anlagen  
Briefkästen, Holz-Metallfenster

### Metallbau

Surber-Metallbau AG, 8004 Zürich  
Hohlstrasse 211, Tel. 01/42 87 87  
Metallfassaden, Metallfenster,  
Schallschutzfenster, Metalltüren,  
Brandschutzabschlüsse

### Metall-Normtüren

Brander AG, 8162 Steinmaur  
Tel. 01/853 06 22

### Natursteine

P. De Zanet + Co. AG  
8730 Uznach, Tel. 055/72 28 44  
J. und A. Kuster, Steinbrüche AG  
8807 Freienbach, Tel. 01/784 25 25

### Pendeltüren

Carl Sigerist AG  
8207 Schaffhausen, Tel. 053/3 06 66

### Pfahlprüfungen

GEOTEST AG (s. Baugrundunters.)

### Pumpen

GRUNDFOS-PUMPEN AG  
CH-8305 Dietlikon  
Telefon 01/833 33 77, Telex 59928  
HÄNY & CIE. AG, Pumpenfabrik  
8706 Meilen, Tel. 01/925 11 31  
HUS Dickstoffpumpen AG  
8226 Schleithelm,  
Tel. 053/6 41 33, Telex 76 479  
PUMPENBAU SCHAFFHAUSEN AG  
8200 Schaffhausen, Tel. 053/4 30 21  
K. Rüttschi AG, Pumpenbau, 5200 Brugg  
Tel. 056/41 04 55, Telex 54 233  
SOMMER SCHENK SUISSE  
Pumpenbau, 5213 Villnachern  
Tel. 056/43 13 63

### Schallschutz- und Schwingungstechnik

Angst + Pfister, 8052 Zürich  
Thurgauerstr. 66, Tel. 01/301 20 20

### Schaumstoff-Streifen

zur Fugen-Hinterfüllung  
Schaumstoff AG, 8303 Bassersdorf  
Geerenweg 4, Tel. 01/836 61 14

### Schiebe- u. mobile Wände

Rosconi AG, 5612 Villmergen  
Tel. 057/22 94 30

### Spülkippen

für Becken usw.  
NILL METALLBAU, 8404 Winterthur  
Rud. Diesel-Strasse 2, Tel. 052/29 54 52

### Temporäre Arbeit

| MEDIA    | INTERIM           | MEDIA |
|----------|-------------------|-------|
| Basel    | Tel. 061/43 66 50 |       |
| Lausanne | Tel. 021/20 40 77 |       |
| Moutier  | Tel. 032/93 90 08 |       |
| MEDIA    | INTERIM           | MEDIA |

### Treppen

Columbus-Treppen AG  
9245 Oberbüren, Tel. 073/51 37 55  
Spindeltreppen aus Holz  
und Aluminium,  
Scheren- und Holzschiebetreppen

### Ungezieferbekämpfung

Ketol AG, Abt. Insecta-Service  
8157 Dielsdorf ZH, Tel. 01/853 05 16

### Unterquerungsarbeiten mit Stahl- und Eternit-rohren bis 1000 mm Ø

für Kanalisation und Werkleitungen  
Trenchag AG, 8305 Dietlikon  
Tel. 01/833 22 05

### Vorfabrizierte Armierungen

Mit fi-Rista-Elementen armieren Sie  
wirtschaftlicher  
NEU! fi-Ripa-Anschlusskorb  
DRAHTWERKE FISCHER AG  
5734 Reinach  
Tel. 064/71 15 55, Telex 68316 fidra ch

### Wasserdichte Türen

Tuchschild AG, 8500 Frauenfeld  
Tel. 054/7 24 71



# Wir stehen sogar kopf, um Ihre Raumprobleme kurzfristig zu lösen.

Von bisher über 200 zufriedenen Kunden haben u. a. mit uns gebaut:

**BLS**

Direktion  
der Bern – Lötschberg – Simplon-Bahn  
Unterkunftspavillon Goppenstein

**Coop**

Coop Bern  
Verkaufslokal Coop Flamatt

**EPFL**

Ecublens-Lausanne  
Direktion der Eidg. Bauten, Lausanne  
Büro- und Schulpavillon

**IBM**

Forschungslaboratorium Rüschlikon  
2 Büropavillons

**MIGROS**

Genossenschaft Migros Bern  
Einkaufszentrum Migros-Markt,  
Ittigen bei Bern

**MÖVENPICK**

Mövenpick AG, Zürich-Adliswil  
Zentralverwaltung Mövenpick AG

**PTT**

Generaldirektion PTT,  
Hochbauabteilung  
Telefonzentrale Lugano-Paradiso

**Ringier**

Ringier AG, Zofingen  
Büropavillon

**SBB**

Schweizerische Bundesbahnen,  
Kreis II, 6000 Luzern  
Bahndienstzentrum SBB Olten

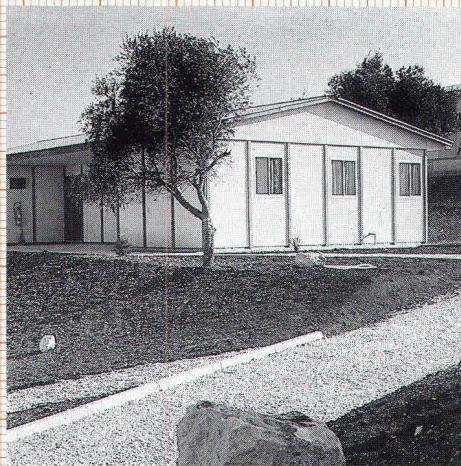
**V**

Schweizerische Volksbank, Bern  
Garderobepavillon Bern

**Schulen und  
Gemeindeverwaltungen in:**

Burgdorf, Wetzikon, Lenk, Kippel,  
Bern, Luzern, Muri, Pfäffikon, Solothurn,  
Sarnen, Thun, Spiez, Moutier, Ueten-  
dorf, Köniz, Lausanne.

... und eine Vielzahl von  
**Tennisclubs, Fussballclubs,  
... clubs...**



**CAMP**

Das Elementbau-System für Provisorien.  
Grosse Mobilität. Ab Lager lieferbar.



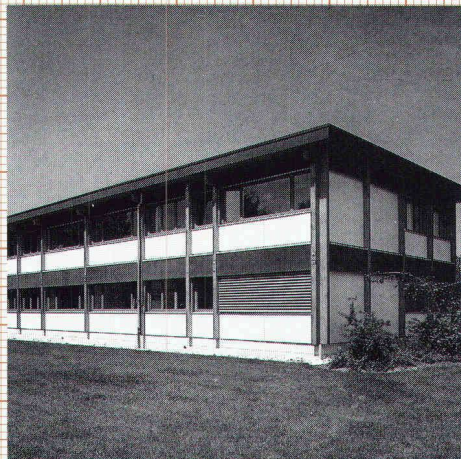
**System BK-120**

Der Pavillon-Elementbau für Schulen,  
Gewerbe und Industrie.



**Spezial-Elementbauten**

Für die individuellsten  
Wünsche jedes Bauherrn.



**System NBS-240** Das Top-System für  
ein- und zweigeschossige Bauten.  
Lässt keine Ansprüche offen!

**Frutiger**

Frutiger Söhne AG Holzbau  
Elementbau  
Fassadenisolation  
Fensterfabrikation  
Töpferweg 16  
3613 Steffisburg-Station  
Telefon 033 397777

**Coupon**

SIA

Ich möchte Sie auch "kopfsteher" sehen:

☐ Ich wünsche Ihre Dokumentation.

☐ Ihre persönliche Beratung.

Name/Vorname

Firma

Adresse

PLZ/Ort

Telefon

Einsenden an:  
Frutiger Söhne AG Holzbau,  
Töpferweg 16, 3613 Steffisburg-Station.



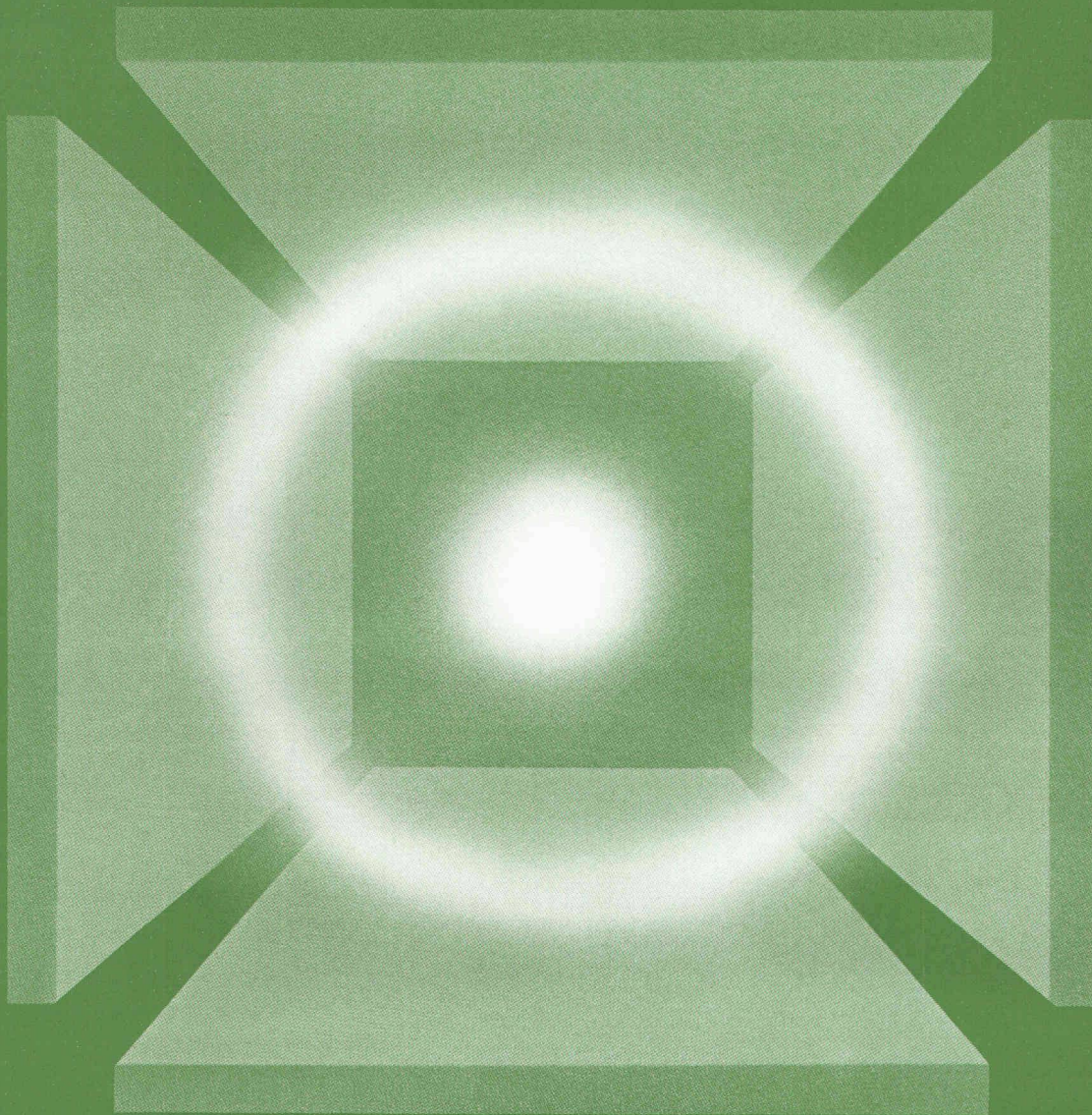
# Styrodur<sup>®</sup> 2000

BASF

Die grüne Alternative

Extrudierter Polystyrol-Schaumstoff  
ohne Schäumhaut mit rauher  
Oberfläche.

Styrodur 2000, ein Markenprodukt der  
BASF, ist ein grün eingefärbter,  
schwer entflammbarer, geschlossen-  
zelliger Polystyrol-Schaumstoff.



Kork AG 5623 Boswil  
Telefon 057/47 11 44





**Wenn Sie vor  
lauter Paragraphen  
die Lösung für die 2. Säule nicht mehr  
sehen, dann ist es Zeit, dass Sie mit  
der VITA über Ihre berufliche  
Vorsorge reden.**

Weil sich in der VITA die Personenversicherungs-Spezialisten schon lange mit der beruflichen Vorsorge beschäftigen, sind sie richtige Profis auf dem Gebiet der 2. Säule. Sie zeigen Ihnen Lösungen, die im Rahmen des neuen Bundesgesetzes auch Ihre persönlichen Wünsche und Bedürfnisse berücksichtigen.

Das Angebot der VITA umfasst den gesamten Bereich der beruflichen Vorsorge. Dadurch werden Ihre Vorsorgeprobleme von einer Hand gelöst. Moderne Hilfsmittel wie eine leistungsfähige Datenverarbeitung ermöglichen zudem eine rationelle und kostengünstige Verwaltung. Damit kann Sie die VITA auch von den administrativen Auflagen des Gesetzes entlasten.

Mit der VITA als Partner brauchen Sie sich wegen der vielen Paragraphen nicht mehr zu beunruhigen. Verlangen Sie deshalb unsere kostenlose Beratung.

**Oder wollen Sie wirklich alles selbst erledigen?**



**VITA Lebensversicherung**

Ihr Partner für die 2. Säule  
zusammen mit der ZÜRICH und ALPINA

VITA Lebensversicherungs-AG, 8022 Zürich, Austr. 46, Tel. 01/465 65 65  
ZÜRICH Versicherungs-Gesellschaft, 8022 Zürich, Mythenquai 2, Tel. 01/205 21 21  
ALPINA Versicherungs-Aktiengesellschaft, 8034 Zürich, Seefeldstr. 123, Tel. 01/259 51 51

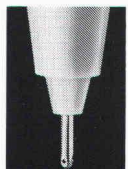


New!

# PILOT Hi-Tecpoint

zum Zeichnen und Schreiben

**Eine gleich-  
bleibende Linie,  
exakt 0,3mm fein,  
und zwar volle  
1500m lang!**



Das ist das Besondere: Die Stahlspitze mit Mikro-Präzisions-Stahlkugel.

Sie kann nie stumpf werden und garantiert einen satten, klaren Strich von exakt 0,3 mm Stärke. 1500 m lang. Ein ideales Zeichen- und Schreibgerät für Büro, Atelier, Schule und Haushalt. Auch für Durchschriften, Fotokopien oder zum Beschriften mit Schablonen geeignet!

Erhältlich in Ihrer Papeterie, in den Farben Schwarz, Rot, Blau und Grün

Fr. **2.75**

Unser Beweis

## 1 Gratis-Originalstift

Testen Sie dieses moderne Schreib- und Zeichengerät kostenlos! Überzeugen Sie sich selbst von seinen hervorragenden Eigenschaften. Gegen diesen Coupon erhalten Sie gratis einen PILOT Hi-Tecpoint zur Probe!

(Bitte Stempel oder Blockschrift)

Name .....

Vorname .....

Strasse .....

PLZ/Ort .....

Einsenden an: Plumor AG, Schreibgeräte  
Fürstenlandstrasse 101, 9014 St.Gallen

PILOT Hi-Tecpoint

Generalvertretung: Plumor AG, Schreibgeräte, 9014 St.Gallen

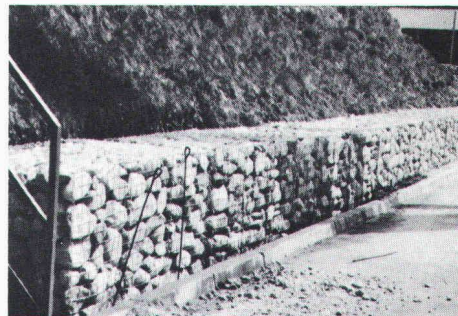
# RUWA

**Einfach praktisch...**

**...das Besondere für  
Hoch- und Tiefbau**

## Steinkörbe RUWA

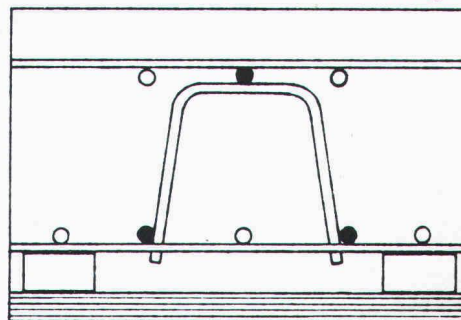
für jegliche Verbauungen



Beispiel einer Böschungsverbauung

## Distanzkörbe RUWA

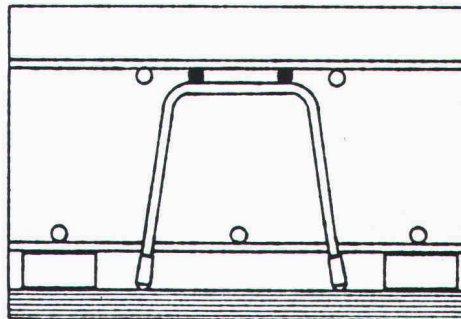
für Stahl-III- und -IV-Armierungen



Auf untere Armierung

## Unterstützungskörbe KUFU

für Stahl-III- und -IV-Armierungen



Direkt auf die Schalung

Ein kurzer Anruf lohnt sich – ☎ 034-71 19 65  
wir senden Ihnen detaillierte Unterlagen.

**Drahtschweisswerk AG**  
**3454 Sumiswald BE**





# ob Wand... ob Dach... auf unser «know how» können Sie zählen

Wir produzieren Durisol-Elemente für Dach und Wand in unzähligen Varianten bezogen auf Ihr Projekt. Wir richten uns nach Ihren Ideen und Plänen und genau nach Ihren jeweiligen Anforderungen: vom Normalformat bis zum differenzierten und komplizierten Element von räumlicher Gestalt, mit oder ohne Zusatzisolation in mehrschichtigem Aufbau hergestellt. Wir bieten Ihnen alle unsere umfassenden Dienste an. Wir begleiten Ihr Projekt von seinem

Anfang bis zu seinem Abschluss: mit unserer Erfahrung, unserem Fachwissen, unserer Technologie. Je früher Sie mit Ihrem Anliegen zu uns kommen, desto mehr können Sie von unseren Technikern profitieren, desto genauer sind schliesslich unsere Stücklisten und Verlegepläne. Und am Ende kümmern sich unsere Spezialistentrupps um die Montage. Die äussere Haut prägt das Gesicht und den Ausdruck eines Gebäudes. Sie tragen dafür

die Verantwortung, wir helfen Ihnen dabei mit einer Vielzahl an Möglichkeiten der Oberflächengestaltung. Telefonieren Sie uns, wir sind für Sie da.

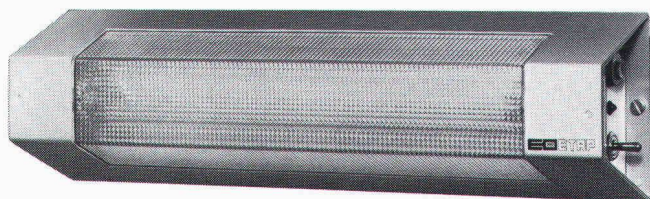
## Durisol



# ETAP

## Sicherheitsleuchten, damit Sie bei der Sicherheit keine Kompromisse eingehen.

- Garantierter Lichtstrom während 60 Minuten Brenndauer.
- Tiefentladeschutz, daher Schonung der 4 NiCd-Zellen.
- Prüftaste, Sperrschalter und Ladekontrolle.
- Einfachste Montage dank separatem Unterteil mit steckbaren Klemmen.
- Für Dauerbetrieb überdimensionierte «kühle» Vorschaltgeräte.
- Hinweisleuchten mit grosser Beschriftungsfläche, auch zweiseitig.
- Ausführliche technische Dokumentation. 12 Monate Garantie, SEV-geprüft.



Dank rationeller Fertigung gleiche Preise wie 1977!

Verlangen Sie unverbindlich die komplette technische Dokumentation mit Fotos, Datenblättern und Preislisten.

### Elwet bringt Licht ins Notleuchtengeschäft.

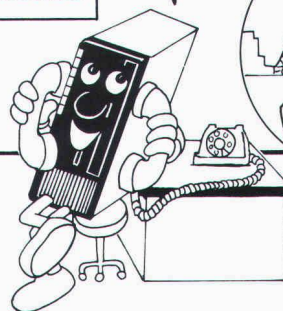
## ELWET

Elwet AG, Bahnhofstrasse 53  
CH-5430 Wettingen, Schweiz, Tel. 056-26 47 47 ☎

# HALLO?!

Hier spricht das **NOTATRONIC** von **ZETTLER**. Ich nehme **Mitteilungen** entgegen, die von **jedem Telefon** aus per Code **fernabgefragt** werden können. Sei dies zum **Mondscheintarif** aus dem **Ausland** – oder **rund um die Uhr** bei **Pikettendienst** – oder vom **Hauptgeschäft** bei **unbesetzter Filiale** – oder ... **Innovativer Einsatz** ist meine **Stärke!**

24-Std.-Service  
**NOTATRONIC**



## TELEFONBEANTWORTER

aus dem bewährten ZETTLER-Programm

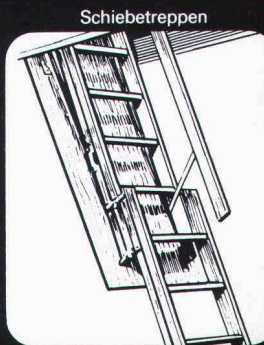
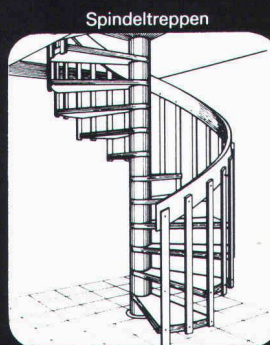
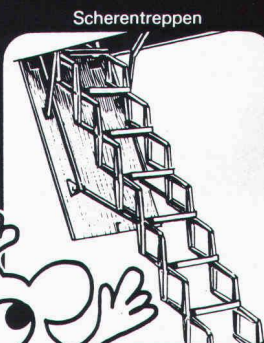
70 Stützpunkte in der ganzen Schweiz!  
Bezugsquellennachweis durch:

**TELION AG, Zettler-Generalvertretung**  
Albisriederstr. 232, 8047 Zürich, ☎ 01/493 15 15

**Probemiete  
möglich**

## Treppen von Columbus

Scherentreppen aus Aluminium-Druckguss (3 Modelle, verschiedene Grössen)  
Spindeltreppen aus Aluminium-Druckguss (3 Durchmesser)  
Spindeltreppen aus Holz (in jeder Dimension)  
Schiebetreppen aus Holz (3 Modelle)



## Columbus Treppen AG

Industriestrasse 9245 Oberbüren Tel. 073 51 37 55



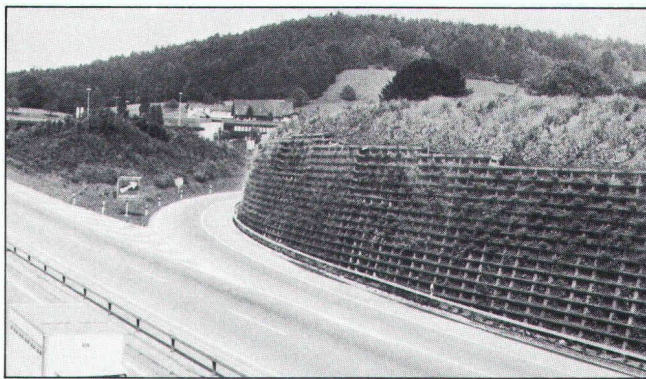


# MURFLEX® löst Stützprobleme optimal...

## (... und für alle Zeit)

Eine umweltfreundliche Raumgitterkonstruktion aus vorgefertigten Betonelementen. Wesentliche Merkmale des MURFLEX-Systems sind

- Flexible Konstruktion und Gestaltung nach örtlichen Verhältnissen und Bedürfnissen
- Ausbildung von Nischen Abtreppungen und Ecken möglich
- Geringes Gewicht der Einzelteile, deshalb Aufbau mit den üblichen Baustellengeräten
- Optimaler Lärmschutz. Mehr als zwei Drittel der Wandfläche bestehen aus Erdmaterial, wodurch eine hohe Schallabsorption erreicht wird
- Die Begrünung der Sichtfläche erlaubt eine harmonische Anpassung an die Landschaft
- Statische Bemessung durch erfahrenen Ingenieur



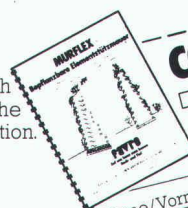
MURFLEX ist flexibel und individuell anwendbar – auch für Ihr Problem gibt es die optimale Lösung. Und erst noch schnell lieferbar.

Verlangen Sie jetzt gleich die ausführliche MURFLEX-Dokumentation.

# Favre

**Auf uns kann man bauen  
Hoch und Tief**

Favre & Cie. AG Zementwarenfabrik 8304 Wallisellen Tel. 01-830 20 11  
Werke in: 4658 Däniken SO Tel. 062-65 17 17, 5236 Remigen AG Tel. 056-44 10 90, 1897 Bouveret VS Tel. 025-81 23 31  
2542 Pieterlen BE Tel. 032-87 15 34, 8953 Dietikon ZH, Baustoff-Center Limmattal Tel. 01-748 21 55



## COUPON

Wir bitten um

- ☐ Zustellung der MURFLEX-Dokumentation
- ☐ Persönliche Beratung

Name/Vorname: \_\_\_\_\_

in Firma: \_\_\_\_\_

Strasse: \_\_\_\_\_

PLZ/Ort: \_\_\_\_\_

## Weil eine Signalpanne im Autobahntunnel kata- strophale Folgen hätte, rief man vorsichtshalber bei Sauber + Gisin an.

Fiele einmal eines der roten oder grünen Signale am Tunneleingang aus, so könnte es irgendwo im Tunnelinnern zu verheerenden Unfällen kommen. Eine Tunnel-signalanlage hat daher absolut funktionssicher zu sein. Sauber + Gisin hat die dafür nötigen Massnahmen schon verschiedentlich erfolg-reich getroffen.

Schliesslich haben wir auf allen Gebieten, die mit Elektrotechnik und Elek-tronik zusammenhängen, eine Erfahrung, die nur wenige aufweisen können. Eine Erfahrung, die Sie sich zunutze machen sollten. Ganz gleich, ob es um Parkhaussteuerungen, Verkehrsanlagen, Löt-, Verbindungs- oder Antriebstechnik, Gesamtenergie- oder Notstromanlagen, Energieberatung oder ganz

einfach um Installationen geht.

Wer mit Sauber + Gisin zusammen-arbeitet, darf sicher sein, eine optimale Lösung zu bekommen.

Wann rufen Sie uns an, damit wir zusammen auch Ihr Problem lösen können?

## SAUBER + GISIN

Kaum zu glauben, was man mit Strom alles machen kann.

Sauber + Gisin AG, 8034 Zürich  
Höschgasse 45, Telefon 01-252 70 70

Ein Unternehmen der **WMH** – Walter Meier Holding AG



# startex®

Schweiz. Qualitätsprodukt

**IDC CHEMIE AG 8807 Freienbach**  
Abteilung Bausolationen

Schwerzistrasse 24 Telefon 055-48 29 35

## Spritzdämmstoff für höchste Ansprüche...

Einziger schwund- und geruchfreier UF-Isolationsschaum ohne Formaldehyd-Immissionen.

Geeignet für Hohlraumisolierungen bei thermischen und akustischen Problemen in Alt- und Neubauten.

Brennt nicht, erzeugt keinen Expansionsdruck, ist alterungsbeständig und formstabil.

Der Isolationsschaum der Sonderklasse mit dem EXTRA-Verhalten.

# WASSER-EINBRUCH

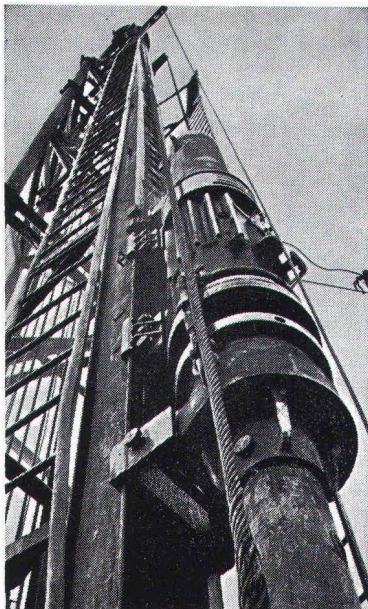
Mehr als 1½ Jahrzehnte erfolgreich mit KT-72-Injektionen

Die Arbeiten werden von uns mit Garantie ausgeführt. Wir sind gerne bereit, Ihnen eine unverbindliche Offerte zu unterbreiten. Auch Ihren Schaden beheben wir zu Ihrer vollen Zufriedenheit.

|                   |                       |
|-------------------|-----------------------|
| Grundwasserbauten | Brückenkonstruktionen |
| Kraftwerke        | Tiefgaragen           |
| Staudämme         | Kellerräume           |
| Kanalisationen    | LS-Räume              |
| Tunnels           | Altbauten             |



**KUNSTSTOFF-TECHNIK** Aktiengesellschaft Himmeler, Leimbachstr. 38/  
Frymannstr. 15, 8041 Zürich, Telefon 01 482 88 88/482 89 89



## Pfahlfundationen

- Bohrpfähle 125 + 150 cm Ø
- Ortsbetonpfähle «DELTA»
- Fertigbetonpfähle
- Holzpfähle
- Presspfähle
- Wasserbauarbeiten
- Spundwände

**EGGSTEIN AG LUZERN**  
Industriestrasse 16 Telefon 041 - 44 66 04

## monarflex® SPF

der Sparhit im Dachbau

bietet sämtliche Vorteile  
eines schützenden  
Unterdaches

Mit Europas  
Dach-Unter-  
Sparr-  
balken (Nr. 1)  
bauen Sie  
klug!



- schwer brennbar\*
- atmungsaktiv,\*  
kein Kondenswasser
- zeitsparend zu verlegen
- trittfest
- auch für Renovationen

\* EMPA-Prüfberichte 131 846/  
19. 10. 77 und 131 937/23. 11. 77

Machen Sie  
einen Test!

## tegum

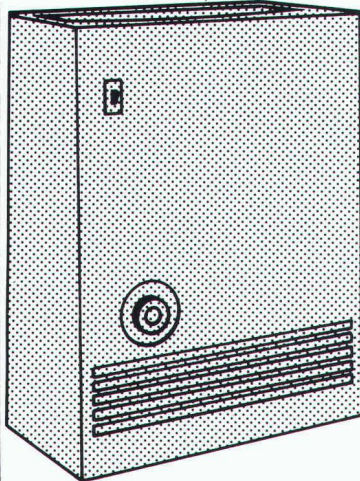
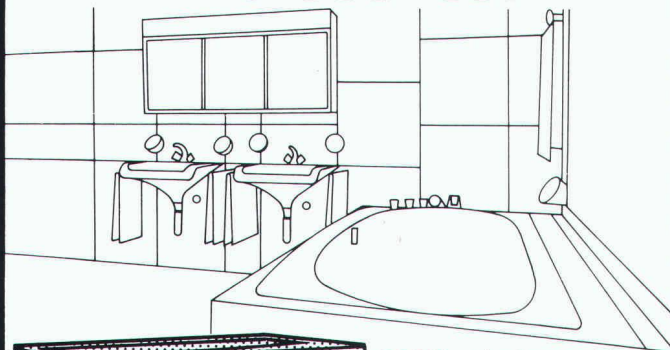
Tegum AG  
8570 Weinfelden  
Tannenwiesenstr. 11  
072 211 777

Weitere Bezugsquellen auf Anfrage

Fabrikation und  
Vertrieb von  
techn. Artikeln



## Badezimmer-Entfeuchter



DC 500 - der kompakte Kleinentfeuchter für Bad, Sauna, Keller, Hobbyraum. Verlangen Sie detaillierte Unterlagen!

Krüger + Co.

9113 Degersheim 071 54 15 44  
8156 Oberhasli 01 850 31 95  
4114 Hofstetten 061 75 18 44  
3110 Münsingen 031 92 48 11  
6596 Gordola 093 67 24 61  
1010 Lausanne 021 32 92 90

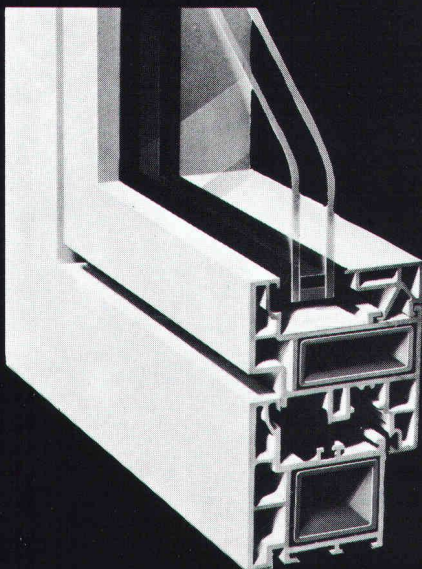
**KRÜGER**

## störi Küchenplanung mit Kopf und Herz!



**Störi & Co. AG 8820 Wädenswil**  
Abt. gastgewerbliche Einrichtungen  
Telefon 01 - 780 77 33

AIN



SCHÜCO-Lizenznehmer und Lagerhalter  
für die Schweiz  
und das Fürstentum Liechtenstein:

Jansen AG, 9463 Oberriet SG  
Stahlröhren- und Sauerstoff-Werke,  
Kunststoffwerk  
Telefon 071/780 111, Telex 77 159

**JANSEN**



**SCHÜCO FENSTER VARTAN**

## das wirtschaftliche Kunststoff-Profilssystem

- vielseitig verwendbar, z.B. für Dreh-, Drehkipp-, Kipp-, Schwingflügel sowie für Hebeschiebe- und Drehkipp-Türen
- geeignet für Neubauten und Altbausanierungen
- Mehrkammerhohlprofile bieten wesentliche Vorteile in Statik, Funktion, Schall- und Wärmedämmung
- grossvolumige Mitteldichtung gewährleistet absolute Dichtigkeit

- ☐ Senden Sie mir VARTAN-Unterlagen  
☐ Ich wünsche Besuch eines techn. Beraters

**COUPON**

SIA

Sachbearbeiter: \_\_\_\_\_

Firma: \_\_\_\_\_

Adresse: \_\_\_\_\_

PLZ, Ort: \_\_\_\_\_





# Keiner darf hier nachts bohren. Keiner, ausser Dicht.

Herkömmliche Pfahlbohrgeräte arbeiten mit Dieselmotoren. Mit einem Gesamtgeräusch von über 85 dB. Und mit Abgasen.

Die Pfahlbohrgeräte von Dicht arbeiten anders.

Elektrohydraulisch. Ohne Abgase.

Gesamtgeräusch: 75 dB.  
Also um etwa 10 dB ruhiger.

Diese Differenz bedeutet eine Geräuschverminderung von rund 50%. Das heisst: Halb soviel Lärm.

Die elektrohydraulischen Bohrgeräte von Dicht können auch in überbauten Zonen nötigenfalls rund um die Uhr arbeiten.

Einzig Dicht verfügt über elektrohydraulische Pfahlbohrgeräte.  
Dicht-eigene Konstruktionen.

Dicht AG

9001 St. Gallen  
Rosenbergstrasse 76  
Telefon 071-23 16 45

6003 Luzern  
Theaterstrasse 15  
Telefon 041-23 44 18

3007 Bern  
Monbijoustrasse 114  
Telefon 031-45 30 34

8036 Zürich  
Kalkbreitestrasse 33  
Telefon 01-35 69 13

