

**Zeitschrift:** Schweizer Ingenieur und Architekt  
**Herausgeber:** Verlags-AG der akademischen technischen Vereine  
**Band:** 100 (1982)  
**Heft:** 40

## **Werbung**

### **Nutzungsbedingungen**

Die ETH-Bibliothek ist die Anbieterin der digitalisierten Zeitschriften auf E-Periodica. Sie besitzt keine Urheberrechte an den Zeitschriften und ist nicht verantwortlich für deren Inhalte. Die Rechte liegen in der Regel bei den Herausgebern beziehungsweise den externen Rechteinhabern. Das Veröffentlichen von Bildern in Print- und Online-Publikationen sowie auf Social Media-Kanälen oder Webseiten ist nur mit vorheriger Genehmigung der Rechteinhaber erlaubt. [Mehr erfahren](#)

### **Conditions d'utilisation**

L'ETH Library est le fournisseur des revues numérisées. Elle ne détient aucun droit d'auteur sur les revues et n'est pas responsable de leur contenu. En règle générale, les droits sont détenus par les éditeurs ou les détenteurs de droits externes. La reproduction d'images dans des publications imprimées ou en ligne ainsi que sur des canaux de médias sociaux ou des sites web n'est autorisée qu'avec l'accord préalable des détenteurs des droits. [En savoir plus](#)

### **Terms of use**

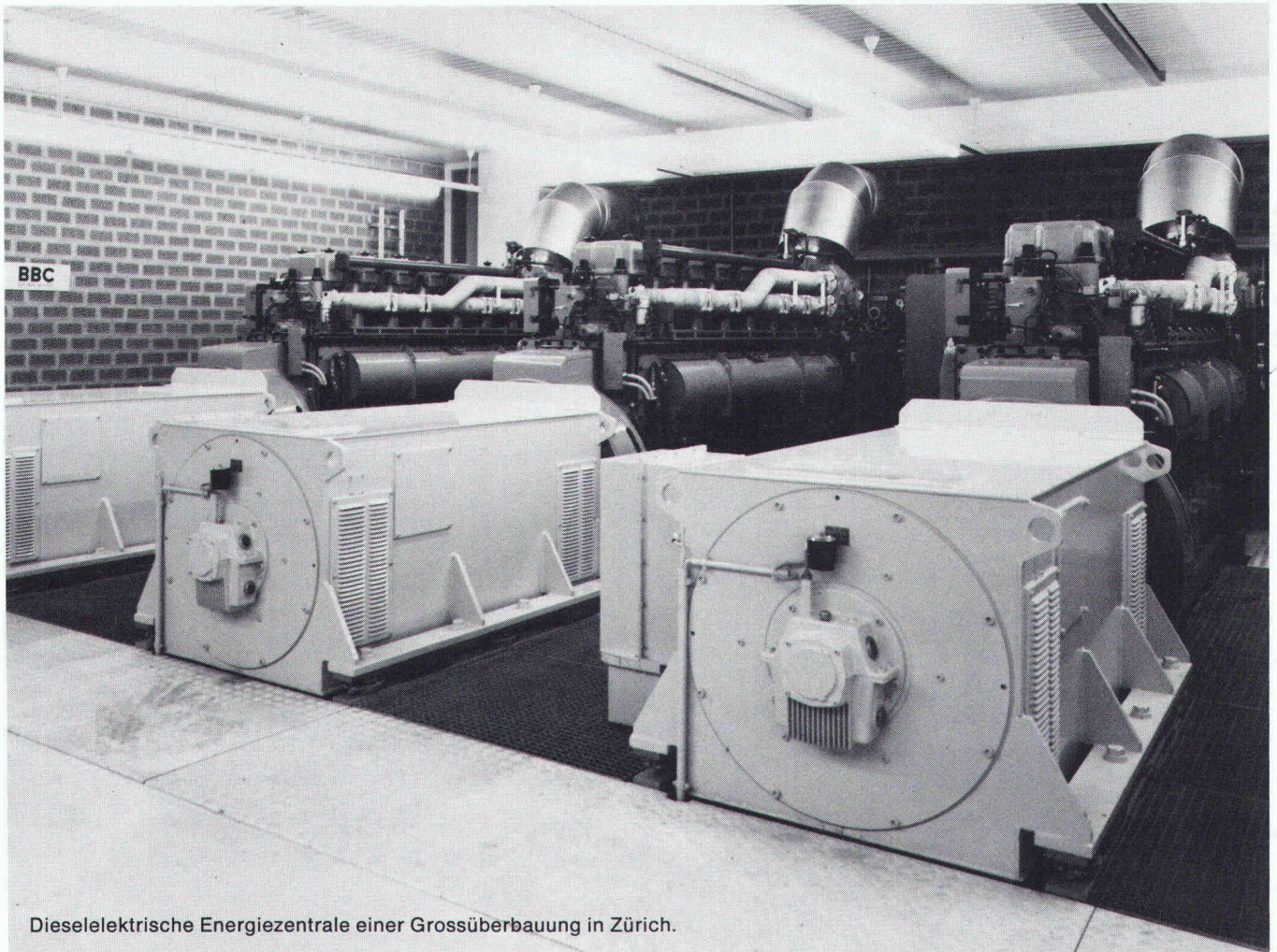
The ETH Library is the provider of the digitised journals. It does not own any copyrights to the journals and is not responsible for their content. The rights usually lie with the publishers or the external rights holders. Publishing images in print and online publications, as well as on social media channels or websites, is only permitted with the prior consent of the rights holders. [Find out more](#)

**Download PDF:** 08.02.2026

**ETH-Bibliothek Zürich, E-Periodica, <https://www.e-periodica.ch>**



# Bei Netzausfall...



Dieselelektrische Energiezentrale einer Grossüberbauung in Zürich.

## Brown Boveri Notstromanlagen.

### **Lebenswichtig**

bei Stromausfällen in Spitälern und Kliniken

### **Ausschlaggebend**

für die Dauerspeisung von Daten in grossen EDV-Anlagen

### **Entscheidend**

für die sichere Stromversorgung des automatischen Telegrammvermittlungszentrums

### **Unerlässlich**

für die Sicherstellung des Bahnbetriebes in Rangierbahnhöfen

### **Tabelec:**

Beratung, Verkauf, Fabrikation, Montage, Inbetriebsetzung und Service von Notstromanlagen in der ganzen Schweiz.

# BBC

BROWN BOVERI

Verkaufsorganisation Schweiz / Zweigbüros in:

5401 Baden, Bahnhofstrasse 7, Tel. 056 / 22 71 77

4010 Basel, Dufourstrasse 11, Tel. 061 / 22 14 60

3001 Bern, Gartenstrasse 7, Tel. 031 / 25 39 22

1007 Lausanne, 10, chemin de la Colline, Tél. 021 / 25 75 25

8050 Zürich, Schaffhauserstrasse 418, Tel. 01 / 48 52 70



**SIEMENS-ALBIS**  
AKTIENGESELLSCHAFT

**Viele Wege fördern zum Ziel**



Fordern Sie uns.  
Damit wir Sie bei der Lösung  
Ihrer innerbetrieblichen  
Transportprobleme fördern  
können.

**SIEMENS-ALBIS AKTIENGESELLSCHAFT**

Vertrieb Fördertechnik

Freilagerstrasse 28

8047 ZÜRICH, Telefon 01-495 31 11

Belpstrasse 26

3007 BERN, Telefon 031-65 01 11

42, rue du Bugnon

1020 RENENS, Telefon 021-34 96 31

Via alla Campagna 10

6901 LUGANO, Telefon 091-51 51 21

Postfach

7006 CHUR, Tel. 081-27 34 74

**Siemens-Albis Aktenfördersysteme  
massgeschneidert für Sie**



# Wir stehen sogar Kopf, um Ihre Raumprobleme kurzfristig zu lösen.

Von bisher über 200 zufriedenen Kunden haben u. a. mit uns gebaut:

**BLS**

Direktion  
der Bern – Lötschberg – Simplan-Bahn  
Unterkunftspavillon Goppenstein

**Coop**

Coop Bern  
Verkaufslokal Coop Flamatt

**EPFL**

Ecublens-Lausanne  
Direktion der Eidg. Bauten, Lausanne  
Büro- und Schulpavillon

**IBM**

Forschungslaboratorium Rüschlikon  
2 Büropavillons

**MIGROS**

Genossenschaft Migros Bern  
Einkaufszentrum Migros-Markt,  
Ittigen bei Bern

**MÖVENPICK**

Mövenpick AG, Zürich-Adliswil  
Zentralverwaltung Mövenpick AG

**PTT**

Generaldirektion PTT,  
Hochbauabteilung  
Telefonzentrale Lugano-Paradiso

**Ringier**

Ringier AG, Zofingen  
Büropavillon



**SBB**

Schweizerische Bundesbahnen,  
Kreis II, 6000 Luzern  
Bahndienstzentrum SBB Olten



Schweizerische Volksbank, Bern  
Garderobepavillon Bern

**Schulen und  
Gemeindeverwaltungen in:**

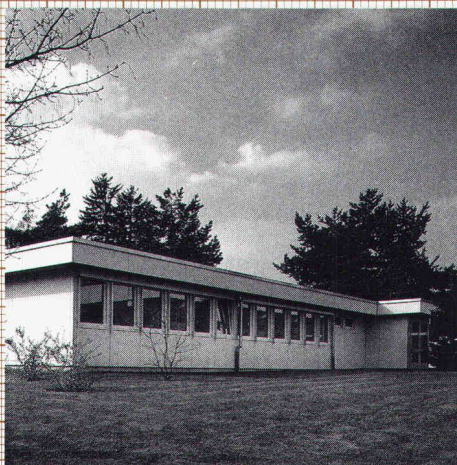
Burgdorf, Wetzikon, Lenk, Kippel,  
Bern, Luzern, Muri, Pfäffikon, Solothurn,  
Sarnen, Thun, Spiez, Moutier, Ueten-  
dorf, Köniz, Lausanne.

... und eine Vielzahl von  
**Tennisclubs, Fussballclubs,  
... clubs ...**



**CAMP**

Das Elementbau-System für Provisorien.  
Grosse Mobilität. Ab Lager lieferbar.



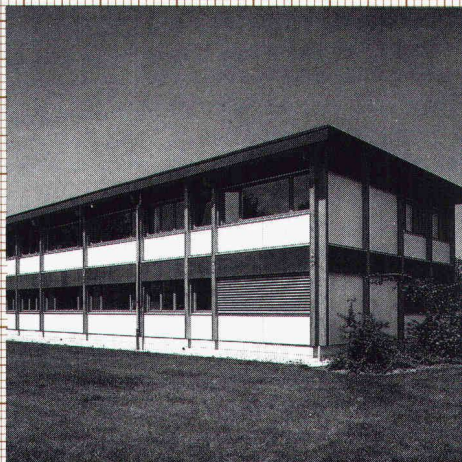
**System BK-120**

Der Pavillon-Elementbau für Schulen,  
Gewerbe und Industrie.



**Spezial-Elementbauten**

Für die individuellsten  
Wünsche jedes Bauherrn.



**System NBS-240** Das Top-System für  
ein- und zweigeschossige Bauten.  
Lässt keine Ansprüche offen!



Frutiger Söhne AG Holzbau  
Elementbau  
Fassadenisolation  
Fensterfabrikation  
Töpferweg 16  
3613 Steffisburg-Station  
Telefon 033 39 7777

**Coupon**

SIA

Ich möchte Sie auch "kopfstehen"  
sehen:

☐ Ich wünsche Ihre Dokumentation.

☐ Ihre persönliche Beratung.

Name/Vorname

Firma

Adresse

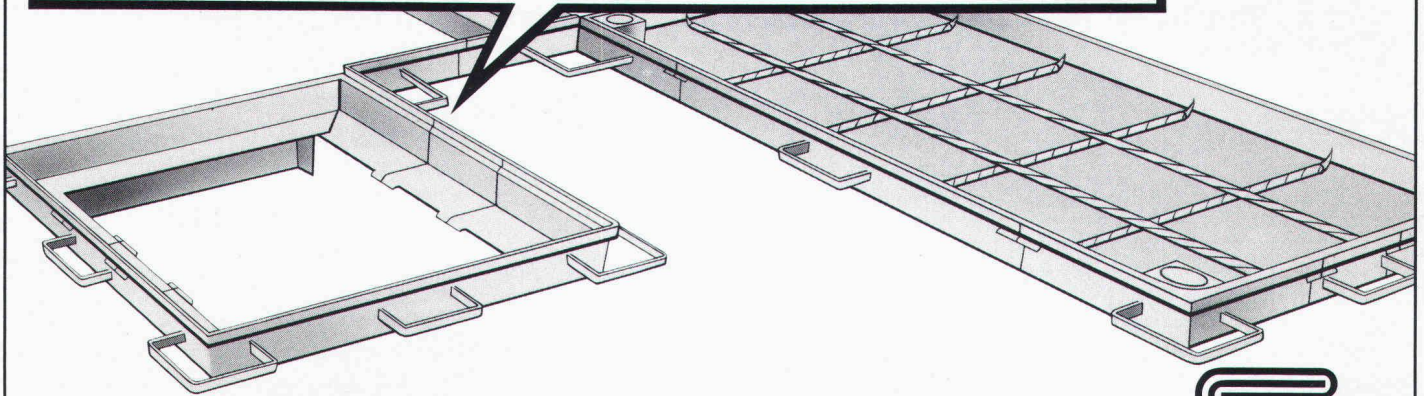
PLZ/Ort

Telefon

Einsenden an:  
Frutiger Söhne AG Holzbau,  
Töpferweg 16, 3613 Steffisburg-Station.



«ICH BIN SO AUSGEKLÜGELT KONSTRUIERT, DASS DER UMGANG MIT MIR SO SPIELEND LEICHT IST, WIE MIT EINER MODELL-EISENBAHN. MAN STECKT MICH EINFACH ZUSAMMEN, GERADEAUS, UM DIE ECKE, ÜBERS KREUZ. JEDER DECKEL PASST KLAPPERFREI AUF JEDEN RAHMEN UND HÄLT 5 TONNEN AUS. KEIN WUNDER, DASS ICH SOVIEL MASSGEBEND EINGESETZT WERDE.»



Jakob Scherrer Söhne AG  
Allmendstrasse 7 8059 Zürich 2  
Telefon 01 202 79 80  
Bau- und Apparatespenglerei  
CUPOLUX-Lichtkuppeln  
CUPOLUX-Lichtbänder  
Statische Entlüfter Bleipresswerk

**SCHACHT- UND KANALABDECKUNGEN VON SCHERRER. MIT DEM PLUS AN ERFAHRUNG.**

# STAHL 620



TELEFON 064/63 17 02 / 63 26 32  
TELEX 680 128

4333 MÜNCHWILLEN (SCHWEIZ)

## HONEL – SYSTEME



- Fugendichtungen
- Fahrbahn-Übergangs-konstruktionen
- Auflager + Hebepressen
- Entwässerungs-Schächte
- Rinnen + Rohre + Kompensatoren
- Belags-Sickerwasser-ableiter
- Hohlraumschalungen
- Einstiegs-Türen + Luken in Bauwerke

für: Hoch-, Tief-, Brücken- und Wasserbau, etc.

Beratung – Einbaumontagen – Unterhalt



heinz  
honegger ag  
CH-8427 Rorbas ZH Switzerland  
Tel. 01/865 1177 Telex 52844





Ja, dieses gute Gefühl möchte ich mal kennenlernen. Zumindest auf dem Papier. Kennenlernen Sie mich also gratis und völlig unverbindlich.

**DOKUMENTATIONS-GUTSCHEIN**

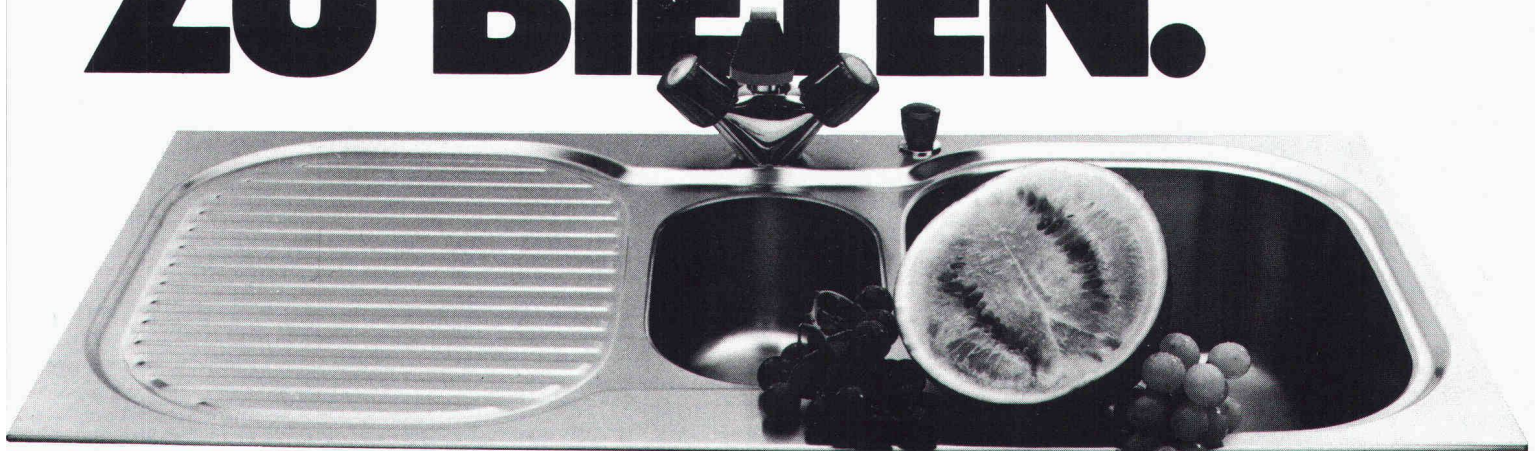
Vorname \_\_\_\_\_  
 Name \_\_\_\_\_  
 Adresse \_\_\_\_\_  
 PLZ/Ort \_\_\_\_\_

Ausschneiden, ausfüllen und senden an:  
 Franke AG, Spültische, 4663 Aarburg

8

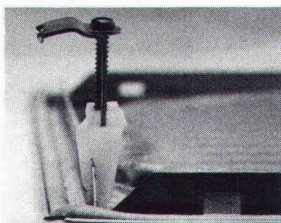
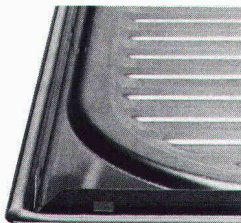
# Franke Compact: **DAS GUTE GEFÜHL DAS BESSERE ZU BIETEN.**

**FRANKE**



Aus guten Gründen . . .

Gefühle entstehen nicht von ungefähr. Da steckt schon einiges dahinter. Echte Vorteile. Bei Ihren Küchen ist das auch so. Und beim Franke-Compact-Küchenzentrum ebenfalls. Sein Material zum Beispiel: edler, rostfreier Stahl. Die Verarbeitung: formschön, sauber, perfekt bis ins letzte Detail. Die Konzeption: ein durchdachtes Küchensystem mit Köpfchen. Für dieses, jenes, alles. Ideal, was Sie der Hausfrau bieten: Ihre Küche und der Franke Compact. Und dabei geht die Montage eins, zwei, drei. Dank den Franke-Schnellbefestigungsklammern. Und weil der Franke Compact bereits von Werk aus mit einer dauerelastischen Dichtung versehen ist. Für eine absolut wasserdichte Sofortmontage.



**Rüsten. Wässern. Schneiden. Würzen, Auswallen. Anrichten. Abwaschen. Abtropfen, Trocknen . . . alles auf kleinstem Raum. Alles an Ort und Stelle. Kochen im Stehen statt Gehen. Und für Sie: Montage im Handumdrehen.**

## **Franke Compact**

2 Arbeitsbecken, 4 Accessoires . . . ein ganzes System auf einem einzigen Küchen-Element



Tel. 062 43 3131

**FRANKE AG 4663 AARBURG**



## Kantonsspital Aarau

### Lager-, Betriebs- und Büroeinrichtungen

**emag**  **norm**

Lager-Betriebs-Büroeinrichtungen  
8213 Neunkirch SH ☎ 053 614 81



**Sulzer Aarau**  
Planung und Installation von Heizung, Klima  
Sanitär und Brandschutz  
Bleichemattstrasse 7, 5001 Aarau, Tel. 064 22 88 22/24  
Zweibüro: Obere Gasse 4, 5400 Baden, Tel. 056 22 37 00  
**SULZER**  
Gebrüder Sulzer Aktiengesellschaft

**Ausführung von  
Dampf- und Heisswasser-  
Installationen**

2.165

# TOLEDO®

# TOLEDO



**TOLEDO-  
Bausteine  
für digital-  
elektronische  
Waagen und  
Wägesysteme.**

**Ausführung aller  
lufttechnischen Anlagen im  
Technischen Dienst,  
Notstromgebäude und Fuhrpark**



**RIGGENBACH AG**  
Klimaanlagen Lufttechnik  
**5200 WINDISCH**

# therma

**Therma Grossküchen AG**  
6210 Sursee

Lieferung von thermischen  
Grossküchenapparaten.

**Pionier der Grossküche**



# Weil der Besitzer des Parkhauses lieber kassieren wollte als Kassierer zu bezahlen, rief er eines Tages bei Sauber + Gisin an.

Das Parkhaus sollte Tag und Nacht offenstehen. Dazu hätten aber auch Tag und Nacht verschiedene Kassierer beschäftigt werden müssen. Und das wäre entschieden zu teuer gekommen. Sauber + Gisin löste dieses Problem durch eine elektronische Kassenanlage. Kostensparend.

Schliesslich haben wir auf allen Gebieten, die mit Elektrotechnik und Elektronik zusammenhängen, eine Erfahrung, die nur wenige aufweisen können. Eine Erfahrung, die Sie sich zunutze machen sollten. Ganz gleich, ob es um Parkhaussteuerungen, Verkehrsanlagen, Löt-, Verbindungs- oder Antriebstechnik, Gesamtenergie- oder Notstromanlagen, Energieberatung oder ganz

einfach um Installationen geht.

Wer mit Sauber + Gisin zusammenarbeitet, darf sicher sein, eine optimale Lösung zu bekommen.

Wann rufen Sie uns an, damit wir zusammen auch Ihr Problem lösen können?

## SAUBER + GISIN

Kaum zu glauben, was man mit Strom alles machen kann.

Sauber + Gisin AG, 8034 Zürich  
Höschgasse 45, Telefon 01-252 70 70

Ein Unternehmen der WMH – Walter Meier Holding AG



## Die Pensionskasse SIA STV BSA FSAI eine Alternative für Ihre Personalvorsorge!

### Das Ziel

die lückenlose Alters-, Hinterbliebenen- und Invalidenvorsorge für die Angehörigen der technischen Vereine durch eine Selbsthilfeorganisation mit Selbstverwaltung (paritätische Zusammensetzung des Stiftungsrates aus angeschlossenen Arbeitgebern und Angestellten).

### Die Vorteile

eine Rentenversicherung (Alters-, Invaliden-, Witwen-, Kinderrenten) mit Kapitalwahlmöglichkeit im Alter (10 Jahresrenten garantiert). erstaunliche Leistungsunterschiede zu andern Vorsorgemöglichkeiten.

### Die Sicherheit

ist garantiert durch den versicherungstechnischen Aufbau und laufende Beratung durch neutrale Experten; durch die Rückversicherung sowie dank der Geschäftsführung und Anlage der Vorsorgemittel durch eine der grössten und angesehensten Treuhandgesellschaften der Schweiz mit Spezialisten auf allen Gebieten.

Verlangen Sie weitere Informationen bei:  
Pensionskasse SIA STV BSA FSAI,  
Schauplatzgasse 21, Postfach 2613, 3001 Bern,  
Tel. 031/22 03 82

Bitte informieren Sie mich weiter:  
Name: \_\_\_\_\_  
Strasse: \_\_\_\_\_  
Ort: \_\_\_\_\_  
PLZ: \_\_\_\_\_



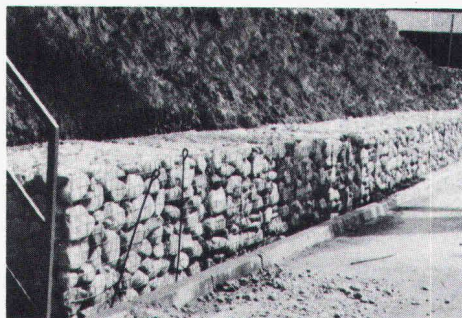
# **RUWA**

## **Einfach praktisch...**

### **...das Besondere für Hoch- und Tiefbau**

#### **Steinkörbe RUWA**

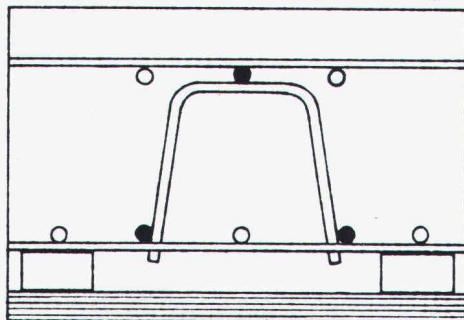
für jegliche Verbauungen



Beispiel einer Böschungsverbauung

#### **Distanzkörbe RUWA**

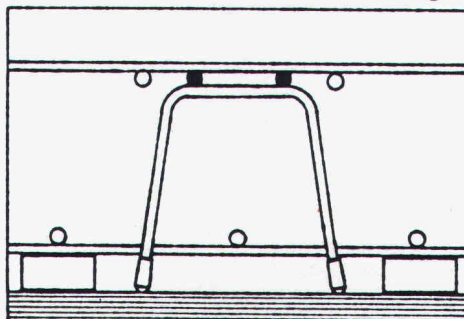
für Stahl-III- und -IV-Armierungen



Auf untere Armierung

#### **Unterstützungskörbe KUFU**

für Stahl-III- und -IV-Armierungen



Direkt auf die Schalung

Ein kurzer Anruf lohnt sich – ☎ 034-71 19 65  
wir senden Ihnen detaillierte Unterlagen.

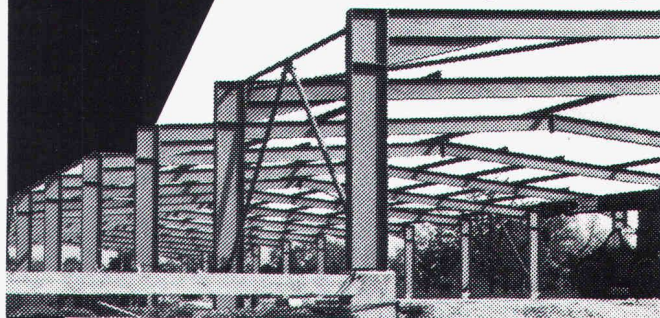
**Drahtschweisswerk AG**  
**3454 Sumiswald BE**



## **Architekten und Planer**

- Normhallenskelette
- Computer-Programme für individuelle Stahlskelette
- Werkstattpläne/ Stücklisten

### **Wir machen für Sie nur\* die Stahlbauplanung**



**BNI** verfügt über Zeichnungen und Unterlagen, die Ihnen als Planungsunterstützung gratis zur Verfügung stehen.

### **BNI AG für optimale Stahlbauplanung**

\*der Architekt und Bauherr sind bei der Vergabe von Stahlbauarbeiten vollständig frei, d.h. es kann eine Auftragserteilung aufgrund einer Submission mit definitiven Zeichnungen vorgenommen werden.



### **Stahlbauplanung AG**

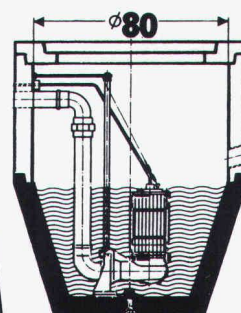
8590 Romanshorn

Amriswilerstrasse 4  
Telefon: 071 63 52 05  
Telex: 77407

## **Häny-Abwasser- Kleinpumpwerk**

für  
**Einfamilienhäuser  
und Einzelapparate**

**NEU**



Häny-  
Normschacht  
Ø 80 cm

■ Pumpe mit  
neuem Häny-  
Befestigungs-  
patent im  
Schacht

■ preisgünstig

# **HÄNY**

HÄNY & CIE AG Pumpen  
und Wasseraufbereitungs-Anlagen  
8706 Meilen ZH, Tel. 01-925 11 31



# Wer Wert auf sauberes und keimfreies Trinkwasser legt, verlegt BUDERUS-Rohre!

## Warum?

Weil duktile Gussrohre von BUDERUS eine zweifache Sicherheit eingebaut haben. Erstens garantiert die Innenauskleidung aus Zementmörtel eine einwandfreie Wasserqualität noch nach Jahren, da sie sich nicht nach kurzer Betriebsdauer vom Rohr löst, oder Blasen bildet. Und zweitens schützt die Verzinkung das Rohr vor Korrosion von aussen.

Das macht ein BUDERUS-Rohr innen und aussen perfekt und gewährleistet eine gleichbleibende Wasserqualität von der Quelle bis zum Verbraucher – während langen Jahren.

Ausserdem sind BUDERUS-Rohre nicht nur preiswert, sondern auch frei kombinierbar mit Rohren, Formstücken und Armaturen anderer Hersteller des In- und Auslandes – und werden erst noch prompt geliefert.

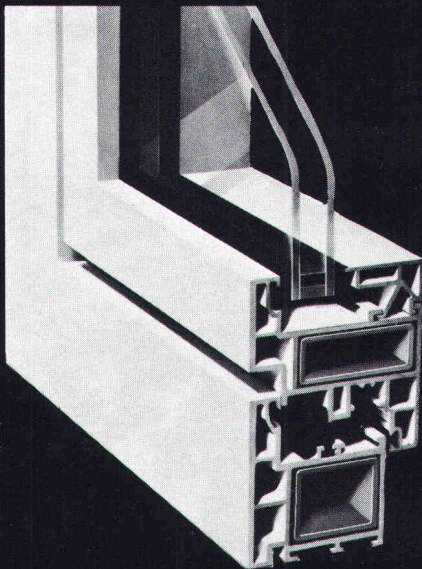
**Buderus**

**WERNER  
HAGENBUCHER**

Technische Vertretungen  
Waldegg 1, 8126 Zumikon  
Telefon 01 30117 92 Telex 56278

**BUDERUS-Rohre garantieren die natürliche Trinkwasserqualität!**

Studio Pilone AG



SCHÜCO-Lizenznehmer und Lagerhalter  
für die Schweiz  
und das Fürstentum Liechtenstein:

Jansen AG, 9463 Oberriet SG  
Stahlröhren- und Sauerstoff-Werke,  
Kunststoffwerk  
Telefon 071/780 111, Telex 77 159

**JANSEN**

**SCHÜCO FENSTER**

**VARTAN**

## das wirtschaftliche Kunststoff-Profilsystem

- vielseitig verwendbar, z.B. für Dreh-, Drehkipp-, Kipp-, Schwingflügel sowie für Hebeschiebe- und Drehkipp-Türen
- geeignet für Neubauten und Altbausanierungen
- Mehrkammerhohlprofile bieten wesentliche Vorteile in Statik, Funktion, Schall- und Wärmedämmung
- grossvolumige Mitteldichtung gewährleistet absolute Dichtigkeit

☐ Senden Sie mir VARTAN-  
Unterlagen

☐ Ich wünsche Besuch eines techn. Beraters

**COUPON**

SIA

Sachbearbeiter: \_\_\_\_\_

Firma: \_\_\_\_\_

Adresse: \_\_\_\_\_

PLZ, Ort: \_\_\_\_\_



## DIE BLASMETHODE, DER NEUE WEG ZUR ENERGIEEINSPARUNG

Wärmedämmung mit granulierter Mineralwolle ist unsere Spezialität. Wir arbeiten seit 15 Jahren mit der Blasmethode und isolieren Hohlräume in Zwischendecken, Wänden, Silos, Fernwärmeleitungen sowie Estrichböden von Villen, Wohnhäusern, Kirchen, Industriegebäuden usw. Unsere Referenzen sind Millionen isolierte m<sup>2</sup>.

Für kostenlose Information und Beratung stehen wir Ihnen gerne zur Verfügung.



**SCANTAG TRADING AG**

Weidstrasse 15, CH-6300 Zug  
Tel. 042/21 68 65, Telex 865 163

3

## Stützmauern Felsverkleidungen Lärmschutzwände

Spezialbeton AG  
Staad  
Steinag  
Rozloch  
Zementwaren AG  
Otto Kalbermatten AG  
Brig-Glis

Arnet+Co. AG  
Zürich  
Baustoffwerk AG  
Surava, Chur  
E. Bernasconi AG  
Aarberg  
Bern  
Element AG  
Tafers  
Elément SA  
Lausanne  
Preco SA  
Lugano

**EVERGREEN®**  
System Evergreen AG, Rebackerstrasse 34  
8955 Oetwil a.d.L., Telefon 01/748 15 24  
**das bewährte System!**

## Neu Sensationell

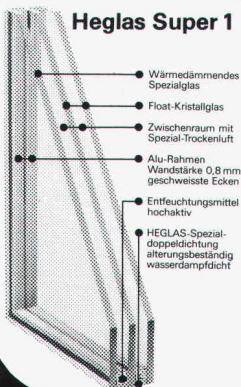
jetzt gibt es ein Dreifach-Wärmeschutz-Isolierglas, mit dem Sie tatsächlich noch mehr Heizenergie (und Geld) einsparen können!

### Heglas Super 1

**k-Wert 1,0** 0,95 kcal/m<sup>2</sup> h °C  
1,10 W/m<sup>2</sup> K

#### Die unschlagbaren Vorteile von Heglas Super 1

- Überlegener k-Wert = Höchste Energieeinsparung
- Hohe Lichtdurchlässigkeit = Einsparung an künstlicher Beleuchtung
- Positive Energiebilanz = Energiegewinn durch Sonneneinstrahlung
- Bessere Schalldämmung = Weniger Lärmbelästigung



**BON** für eine  
su 6  
Gratis-Dokumentation

Absender:

glaströsch  
glaströsch  
glaströsch

Fr. Trösch AG 4922 Bützberg  
Isolierglasfabrik Tel. 063 42 11 55

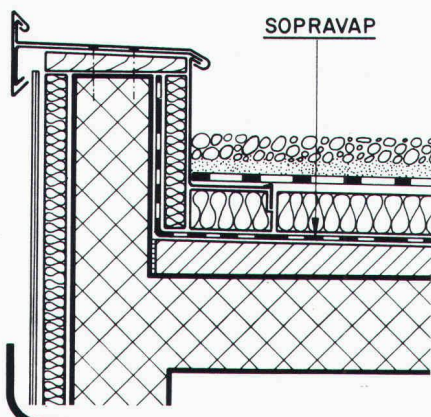
## SCHICHTEX DACHELEMENTE ZEMTEX

Tragfähig und leicht.  
600 kp/m<sup>2</sup> Nutzlast,  
30/45 kg/m<sup>2</sup> leicht.  
Hohe Wärmedämmung und  
gute Schallabsorption.  
Fertige Untersicht.

**Bau + Industriebedarf AG**  
4104 Oberwil / BL Tel. 061 30 40 30



# Vollständige Dampfsperre



SOPRAVAP

Dampfsperre SOPRAVAP

- für starke Wärmedämmschichten
- über Räumen mit hoher Luftfeuchtigkeit

SOPRAVAP enthält nebst der Schutzarmierung eine Aluminiumfolie von 0,1 mm Dicke, die vollständig dampfdicht ist.

# SOPRAVAP

ein Schweizer Qualitäts-Produkt

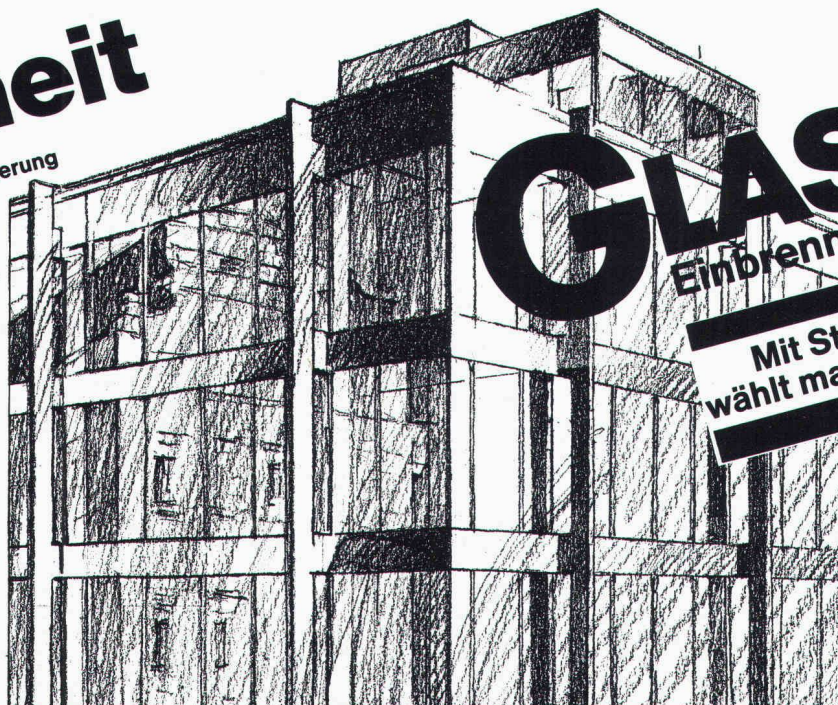


Asphalt-Emulsion AG  
Zentralstrasse 19  
8953 Dietikon  
Tel. 01/740 72 72

## Neuheit

Die GLASIT Einbrennlackierung findet Anwendung für:

- Fensterrahmen
- Fassadenverkleidungen
- Türen und Eingangspartien
- Balkon- und Treppengeländer
- Schaufensteranlagen
- Antennenanlagen
- Brandabschlüsse
- Fall- und Schiebetore usw.



# GLASIT®

Einbrennlackierung

Mit Stahl am Bau wählt man Blatti-Aufbau

Unsere technischen Möglichkeiten:

Maximale Objektgrößen:  
Höhe 3900 mm  
Breite 3900 mm  
Länge 11700 mm  
Gewicht 20 Tonnen

### Vorteile der GLASIT Einbrennlackierung:

- hochwertiger Korrosionsschutz
- hohe Kratz- und Abriebfestigkeit
- ausserordentlich gute Wetterbeständigkeit und Lichtechtheit
- feine Oberfläche
- vielseitige Farbgestaltung
- lange Lebensdauer
- einwandfreie Haftung
- problemlose Reinigung

# G. BLATTI AG

Telefon 01/710 76 76  
8134 Adliswil

### Coupon

- Ich will keine Korrosionsschäden  
☐ Ich interessiere mich für Ihre ausführliche Dokumentation  
☐ Beratung erwünscht

Name: \_\_\_\_\_

Zuständig: \_\_\_\_\_

Strasse: \_\_\_\_\_

PLZ/Ort: \_\_\_\_\_

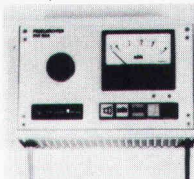


## Fertig-Garagen



FRISBA AG, 6275 Ballwil Telefon 041 / 89 16 66

Automatische  
**Gamma-Strahlen-Ueberwachung**  
für Zivilschutzräume, EFH, KKW und  
Forschungszentren mittels Pegelwächter

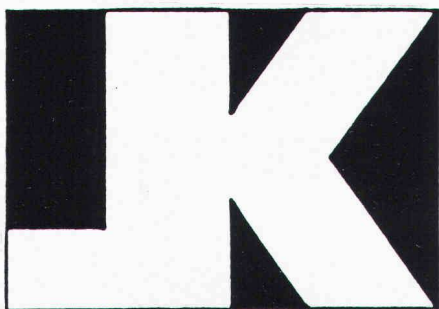


- 0...1000mR/h / 1000R/h
- autom. Alarm, Relais
- Feucht-/Ex.-Ausführ'g
- Wand-/19"/Tisch-Mod.
- Fernbedienung 24/220V

**Wandmonitor**  
**Typ 155/FAG**  
mit 1(2) Zählrohren

**telbit ag**

Telbit AG Ingenieurunternehmung  
Telekommunikation - Elektronik - Funk  
CH-8340 Hinwil, Brüneliweid, ☎ 01/937 25 50



**JOS. KAESER**  
**STAHLBAU AG**  
**4512 BELLACH**

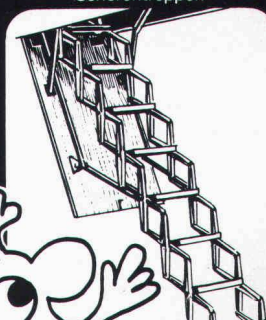
Telefon 065 / 38 22 11 Telex 349470

40/02-b

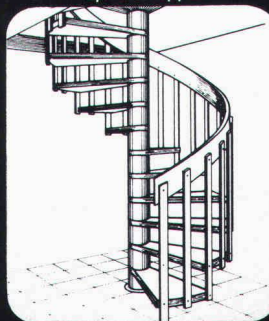
## Treppen von Columbus

Scherentreppen aus Aluminium-  
Druckguss (3 Modelle,  
verschiedene Grössen)  
Spindeltreppen aus Alu-  
minium- Druckguss  
(3 Durchmesser)  
Spindeltreppen aus Holz  
(in jeder Dimension)  
Schiebetreppen aus Holz  
(3 Modelle)

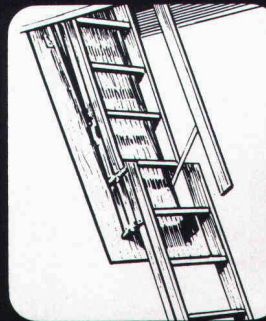
Scherentreppen



Spindeltreppen



Schiebetreppen



**Columbus Treppen AG**  
Industriestrasse 9245 Oberbüren Tel. 073 51 37 55



**Die Lösung** für Abwasser-Probleme  
bei Tankstellen und Ölumschlagplätzen usw.

**SICHERE FUNKTION**  
**MINIMALE WARTUNG**  
**SICHERHEIT GEGEN**  
**ÖLUNFÄLLE**

**FRIWA Schwerkraft-Mineralölabscheider**

System mit selbsttätigem Abschluss (VSA-Zulassungsempfehlung Nr. 41001)

Durchmesser: 80-250 cm, Leistung: 3,0-30,0 l/s

Favre & Cie. AG, Departement Abwasserreinigung, 8304 Wallisellen, Tel. 01-830 42 62  
Favre & Cie SA, Département d'épuration des eaux usées, 1897 Bouveret/VS, Tél. 025-81 23 31  
Consulenza: Arnaldo Arnaldi, 6517 Arbedo/TI, Tel. 092-29 32 61  
Sergio Merotto, 6951 Lugaggia/TI, Tel. 091-91 34 32



**Wir schaffen Klarheit bei Abwasserproblemen**



# SWISS GEWI **Fe 500/600**



**Der schraubbare Armierungsstahl**  
 $\phi 16 \phi 20 \phi 25 \phi 28 \phi 32 \phi 40 \phi 50$

Vollwertige, dynamisch beanspruchbare Stoss-Verbindung, schlupffrei

**Dywidag-Technik** 8340 Hinwil/ZH, Tel. 01 937 10 20

## SpannStahl AG



**Institut für  
Techn.  
Ausbildung**

8057 Zürich  
Schaffhauserstr. 228  
Tel. 01/311 58 38

## Angewandte Bauphysik

**Kurs über die Grundlagen des Wärme-,  
Feuchtigkeits- und Schallschutzes, mit  
folgenden Schwerpunkten:**

Wärmehaushalt des Gebäudes – Verhütung  
von Bauschäden – einschlägige SIA-Emp-  
fehlungen – energiebewusstes Bauen –  
passive Sonnenenergie-Nutzung

Kursleiter: Th. Frank, dipl. Ing. ETH,  
EMPA, Abteilung Bauphysik

**Kursbeginn: 8. November 1982**



**Bauen  
in Stahl  
optimal**

**Profitieren Sie von unserer langjährigen  
Erfahrung auf folgenden Fabrikations- und  
Dienstleistungszweigen**

- **Stahlbau:** Tragkonstruktionen und Hallenbauten  
für Industrie und Gewerbe
- Treppen, Tore, Türen und Schaufenster
- Fenster und Fassaden
- Notstromanlagen
- **Autokranvermietung und Transporte**

Heinz **SENN AG**

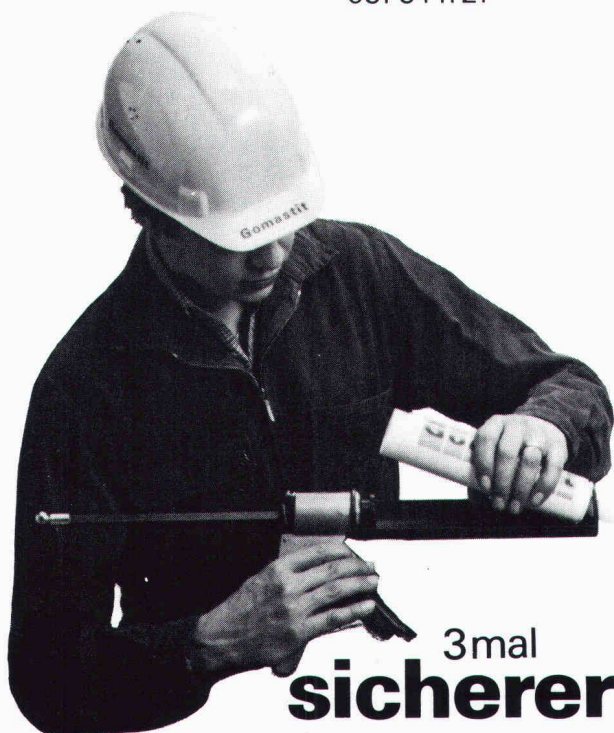
Bernstrasse 9  
4665 Oftringen

Telefon 062 / 41 34 44  
Telex 68901

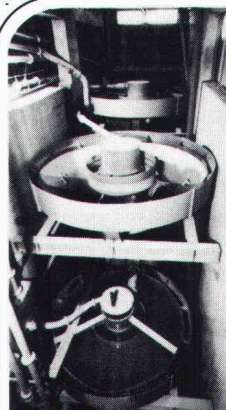
# Gomastit

ein Produkt der

**merz + benteli ag**  
Cementit/Gomastit  
3172 Niederwangen  
031 34 11 21



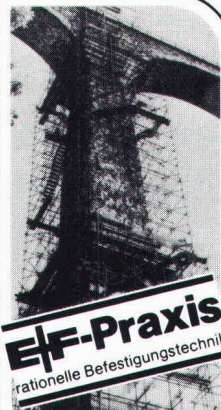
3mal  
**sicherer**



Schwerstbefestigungen



Fassadenverkleidungen



Betonverbindungen

**EF-Praxis**  
rationelle Befestigungstechnik

Für Sicherheit  
und Wirtschaftlichkeit.

## EF-Befestigungstechnik

... Erfahrung und Fachwissen des  
EF-Beratungsdienstes helfen Ihnen, bei  
schwierigen Problemen wirtschaftliche Lösungen  
zu finden. Einfach anrufen – es lohnt sich!

## Egli Fischer Zürich

Egli, Fischer & Co AG, Abt. Befestigungstechnik  
Gotthardstrasse 6, 8022 Zürich, Telefon 01 202 02 93

Verkaufsbüro Genf:  
18, rue Caroubiers, 1227 Carouge, Telefon 022 42 12 55



# Fachbücher

## Bauschäden-Sammlung Band I, II und III

Sachverhalt — Ursachen — Sanierung. Zusammenstellung von Schäden an Bauten, verursacht durch Beschädigung, Abnutzung oder Alterung, mit Vorschlägen zu ihrer Behebung. Herausgegeben von G. Zimmermann (164 S., A5 quer, 160 Abb.) pro Band 38.30

## Baustoff Beton, ein Handbuch für die Baupraxis

Neuaufgabe — von Dr. U. Trüb. (193 S., 65 Abb.), Format A5 30.—

## Ein Bewertungssystem der Bruchsicherheit

Von Dr. T. Varga. (44 S., 71 Abb., Format A4, 1973) 17.50

## Berechnungstabellen für unterzugslose Decken (Piltdecken, Flachdecken) / Tables for flat slabs

Von D. Pfaffinger und Prof. Dr. B. Thürlimann. (331 S., Format A4, wovon 40 S. Text in deutscher und englischer Sprache, mit 15 Abb. und 291 S. Tabellen samt Schemaplänen, in Leinen gebunden, 1967) 65.—

## Schweizerische Strahlflugzeuge und Strahltriebwerke

Von Georges Bridel. Umfassende Darstellung der bedeutenden schweizerischen Leistungen auf diesem Gebiet. Herausgegeben in Zusammenarbeit mit dem Verkehrshaus der Schweiz. (106 Seiten, 70 Abb., 1 Faltafel, Format A5) 15.—

## Computer im kleinen und mittleren Ingenieur- und Architekturbüro

Vorträge der Informationstagung der SIA-Fachgruppe der Ingenieure der Industrie (FI) vom 5. und 6. April 1974 in Zürich. (193 S. mit Abb. und Tab., Format A4) 60.—

## Hochhäuser

Vorträge der Studientagung der SIA-Fachgruppen für Brückenbau und Hochbau (FBH) und für Architektur (FGA) vom 18. bis 20. Okt. 1973 in Zürich. Heft 1 der VAG-Berichte. (Format A4, 204 S. mit Abb., broschiert) 35.—

## Kunststoffe im Bauingenieurwesen

Vorträge der Studientagung der SIA-Fachleute für Brückenbau und Hochbau (FBH) vom 17. und 18. Oktober 1975 in Zürich und Dübendorf. Heft 2 der VAG-Berichte. (Format A4, 204 S. mit Abb., broschiert) 55.—

## Sparobjekt Einfamilienhaus

Energieprobleme rund um das Einfamilienhaus und ihre Lösungsvorschläge. Ein Handbuch für jeden Hausbesitzer und Installateur. Von B. Wick, Widen. (170 S., viele Abb. Format A5) 24.—

zuzüglich Porto

## Bestellschein

Bitte senden Sie mir die angekreuzten Bücher gegen Rechnung

- |  |  |
|--|--|
| <input type="checkbox"/> Bauschäden 1    | <input type="checkbox"/> Berechnungstabellen |
| <input type="checkbox"/> Bauschäden 2    | <input type="checkbox"/> Strahlflugzeuge     |
| <input type="checkbox"/> Bauschäden 3    | <input type="checkbox"/> Computereinsatz     |
| <input type="checkbox"/> Baustoff Beton  | <input type="checkbox"/> Hochhäuser          |
| <input type="checkbox"/> Bruchsicherheit | <input type="checkbox"/> Kunststoffe         |
|  | <input type="checkbox"/> Sparobjekt EFH      |

Name: \_\_\_\_\_

Strasse: \_\_\_\_\_

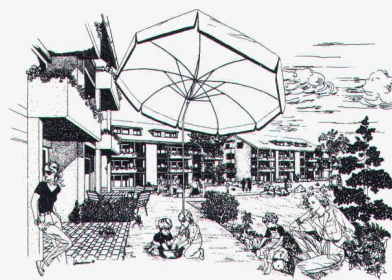
Plz., Ort: \_\_\_\_\_

Datum: \_\_\_\_\_

Unterschrift: \_\_\_\_\_

Einsenden an:

**Verlags-AG der akademischen technischen Vereine**  
Postfach 630, 8021 Zürich



**atelier ks**

**PERSPEKTIVISCHE ZEICHNUNGEN**

8604 VOLKETSCHIL

WEIHERWEG 19

01 / 945 66 58

3646 EINIGEN

DORFSTRASSE 72

033 / 54 69 85

*Ständige  
Wiederholung  
verschafft  
Ihren Inseraten  
die erforderliche  
Wirkung!*

**norma®**  
**BAUELEMENTE**

### Stahlzargen und Türen

Wohnungstürelemente, Sicherheit und Lärmschutz. Reichhaltiges Angebot an Zargen und Türen.

### Leichtmetall-Brüstungs- und Fensterbänke

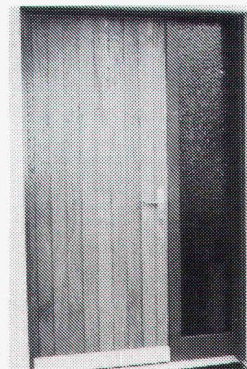
Leichtmetall-Brüstungs- und Fensterbänke, industrieelexiert, mattiert, farblos und nachverdichtet. Mit Abdeckfolie.

### Fensterelemente

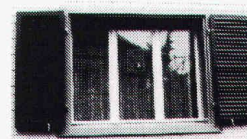
mitisolierter Fensterzarge, Holzfenster, Klappläden, Rolläden, Lamellenstoren.

### Aussenzarge

für Fassadenrenovation in elektrolytisch verzinktem SPO-Blech. Nach Wunsch auch Rolläden oder Rafflamellenkasten. Verschiedene Anschlussmöglichkeiten für Aussenisolationen.



**norma liefert  
Qualität zum  
vernünftigen  
Preis**



**norma®**  
**BAUELEMENTE**

**MEYER AG 6260 REIDEN**

062 8110 55

3604 Thun 033 36 67 24 8057 Zurich 01 40 13 34 4800 Zolingen 062 51 07 24



### South West Africa/Namibia

## Structural Engineer (ETH or Equivalent)

A small but growing firm of Civil, Hydraulic and Structural Consulting Engineers with its head office in Windhoek, South West Africa/Namibia, requires the services of a qualified Structural Engineer to head its Structural Design Section.

The successful applicant will be required to have an intimate knowledge, with a minimum of 5 years post graduate experience, of all facets of reinforced concrete and structural steel design and in addition shall have a knowledge of the application of computer aided design techniques. He shall also have a good working knowledge of the English language.

The firm pays above average salaries, commensurate with experience and offers a 5 day working week, 25 working days leave per year, free medical aid scheme and an optional contribution towards a Pension scheme. In addition a guaranteed annual bonus equivalent to a minimum of one month's salary for twelve months service is paid at the end of each year. Relocation expenses would also be paid for the successful applicant and his family.

Interested persons may address their application enclosing a full and detailed statement of experience and curriculum vitae to:

**Robert Myburgh & Partners**  
P.O. Box 3106  
Windhoek, 9000  
South West Africa/Namibia  
Tel. 61-34081

40/07-b



Wir suchen einen initiativen

## Tiefbauzeichner

zur selbständigen Erledigung von anspruchsvollen und abwechslungsreichen Arbeiten auf den Gebieten Brücken-, Spezial- und allgemeiner Tiefbau.

Sie finden bei uns fortschrittliche Anstellungsbedingungen und ein angenehmes Arbeitsklima in einem kleinen, aufgeschlossenen Team.

Bitte senden Sie Ihre üblichen Bewerbungsunterlagen an

40/06-b

**AG Heinr. Hatt-Haller**  
HOCH- UND TIEFBAU-UNTERNEHMUNG  
Bärengasse 25, 8022 Zürich, Tel. 01/211 87 40



Als anerkannte Kunststoff-Abdichtungsspezialisten haben wir Materialien und Systeme für die verschiedensten Anwendungsbereiche im Hoch- und Tiefbau entwickelt.

Einem qualifizierten Baufachmann möchten wir im Bereich

## Anwendungstechnik Hochbau

ein vielseitiges Aufgabengebiet übertragen. Sie unterstützen den Verkauf in allen anwendungstechnischen Belangen, beraten Kunden und Architekten und bearbeiten besondere bautechnische Probleme. Im weiteren verfassen Sie Fachartikel, halten Vorträge und wirken bei der Aus- und Weiterbildung unserer technischen Mitarbeiter und Berater mit. Als

## Architekt Bauingenieur HTL

bringen Sie die nötigen beruflichen Voraussetzungen für diese Aufgabe, in die wir Sie sorgfältig einführen, mit. Wenn Sie über Berufserfahrung verfügen und den Kontakt mit Kunden schätzen, möchten wir uns mit Ihnen gerne persönlich über weitere Einzelheiten unterhalten. Französischkenntnisse sind von Vorteil, aber nicht Bedingung.

Wir freuen uns auf Ihre Bewerbung mit den üblichen Unterlagen. Für telefonische Auskünfte stehen wir Ihnen gerne zur Verfügung.

40/05-b

 **Sarna**

Sarna Kunststoff AG, 6060 Sarnen, Telefon 041-66 0111





# Architekt

Für die Planung und den Bau unserer Fachwerkhäuser suchen wir einen Bau- fachmann, der gerne und geschickt zu verhandeln weiss mit Kunden, Unter- nehmern und Mitarbeitern, vorwiegend intern, aber nicht nur. Wenn Ihnen Orga- nisieren, Disponieren und auch Kalkulieren Spass und Freude machen, dann rufen Sie uns an, wir sagen Ihnen mehr.

**Furter Holzbau AG, 5605 Dottikon, Telefon 057-24 30 50**

**DAS FURTIER  
FACHWERK-  
HAUS**



Wir suchen einen sehr gut qualifizierten, erfahrenen

## dipl. Bauingenieur ETH

Unser neuer Kollege, den wir im Alter von 28 bis 35 Jahren sehen, soll in der Lage sein, grössere Bauten des Hoch- und Brückenbaues im In- und Ausland selbständig zu führen und ein Team jüngerer Mitarbeiter zu betreuen.

Bitte schreiben oder telefonieren Sie uns (Herrn Voss oder Herrn Witta verlangen).

### **Minikus, Witta und Partner**

dipl. Bauingenieure ETH/SIA/ASIC

Biberlinstrasse 16, 8032 Zürich, Telefon 01 / 55 04 66

39/19-a

Für einen langfristigen Einsatz auf einer Gross- baustelle im Kanton Zürich suchen wir einen jungen, initiativen

## Abschnittsbauleiter

(dipl. Bauingenieur ETH oder Bauingenieur. HTL)

Erfahrung im Tief-/Strassenbau ist erwünscht, jedoch nicht Bedingung.

**Wir bieten** eine anspruchsvolle und verantwortliche Tätigkeit, ein den Anforderungen und Leistungen entsprechendes Gehalt sowie gut ausgebaute Sozialleistungen.

Offerten unter Chiffre SIA 370 an IVA AG, Post- fach, 8032 Zürich.

36/12-a

Wir suchen tüchtigen, selbständigen und erfahrenen

## Bauführer

für Hoch-, Tief- und Strassenbau.

### **Wir bieten Ihnen:**

- gute Zusammenarbeit
- modern eingerichteten Betrieb
- sicheren Arbeitsplatz

**Wir erwarten von Ihnen:** - berufliche Erfahrung  
- Einsatzfreudigkeit

Wenn Ihnen Berufsstolz, Arbeitsfreude, Organisationstalent sowie Sinn für Qualität, Leistung und gute Zusammenarbeit selbstverständlich sind, senden Sie uns Ihre handschriftliche Bewerbung mit Zeugniskopien und Photo. Idealalter 30 bis 40 Jahre.

Diskretion ist uns selbstverständlich.

**Birchmeier, Hoch- & Tiefbau AG, 5312 Döttingen**

40/09-b

Gesucht für die Bearbeitung anspruchsvoller öf- fentlicher und privater Bauvorhaben qualifizierter

## Objektleiter

(Architekt ETH oder HTL)

**M. Rupper**, dipl. Architekt ETH/SIA  
St. Oswaldsgasse 14, 6300 Zug

39/24-a

Gesucht in kleineres Architekturbüro

## Architekt HTL oder Bauzeichner/Bauführer

für die selbständige Bearbeitung von verschiedenen Wohn- bauprojekten, inkl. örtliche Bauführung.

**Hans Mathis**, Architekt HTL, Breitacherstrasse 17  
8142 Uitikon-Waldegg, Telefon 01 / 491 54 54 oder 491 76 60

39/25-a

# Bauleiter

Für die Planung und den Bau unserer Fachwerkhäuser suchen wir einen Bau- fachmann, der gerne und geschickt zu verhandeln weiss mit Kunden, Unter- nehmern und Mitarbeitern, vorwiegend intern, aber nicht nur. Wenn Ihnen Orga- nisieren, Disponieren und auch Kalkulieren Spass und Freude machen, dann rufen Sie uns an, wir sagen Ihnen mehr.

**Furter Holzbau AG, 5605 Dottikon, Telefon 057-24 30 50**

**DAS FURTIER  
FACHWERK-  
HAUS**





# CELERINA

Wir suchen einen initiativen und an selbständiges Arbeiten gewöhnten

## Mitarbeiter für das Gemeindebauamt

### Anforderungen:

- abgeschlossene Berufslehre im Bauwesen
- einige Jahre Praxis erwünscht

### Aufgaben:

- Behandlung von Baugesuchen
- Baukontrollen
- administrative Arbeiten und Auskunftserteilung

### Wir bieten:

- interessante, verantwortungsvolle und weitgehend selbstständige Tätigkeit
- zeitgemässe Entlohnung im Rahmen der Personalverordnung des Kantons Graubünden
- Pensionskasse

**Dienstantritt:** Herbst 1982

**Bewerbungen:** Schriftliche Bewerbungen mit den üblichen Unterlagen sind bis am **9. Oktober 1982** an den Gemeindevorstand Celerina zu richten.

Weitere Auskünfte erteilen der Gemeindepräsident oder der Gemeindeschreiber, Telefon 082/3 32 12.

**Gemeindevorstand Celerina**

40/08-b



## Tiefbauamt der Stadt Zürich

Im Strasseninspektorat ist infolge Todesfalles des bisherigen Stelleninhabers die Stelle des

## Kreisingenieurs

für den Ingenieurkreis WEST so rasch wie möglich zu besetzen.

### Aufgabengebiet:

- selbständige personelle und technische Führung und Betreuung des Ingenieurkreises mit einem Mitarbeiterstab von etwa 90 Personen
- Ausbau und Unterhalt von Strassen, Brücken, Kanalisationen, Wasserbau, Geleiseanlagen
- Reinigung des öffentlichen Grundes, Winterdienst, Gewässerschutz
- Mitwirkung bei Planung und Projektierung, Gestaltungsaufgaben, administrative und Verwaltungsaufgaben, Behandlung von Baugesuchen, Verkehr mit Bauherrschaften und Publikum

### Anforderungen:

- dipl. Bauingenieur ETH oder Bauingenieur HTL
- hohes Mass an Selbständigkeit
- Verhandlungsgeschick und Organisationstalent
- Gewandtheit im schriftlichen Ausdruck

Bewerbungen mit den üblichen Unterlagen, Photo und Handschriftprobe sind bis 31. Oktober 1982 an das **Tiefbauamt der Stadt Zürich, Werdmühleplatz 3, Postfach, 8023 Zürich**, zu richten.

Nähere Auskünfte erteilt der Strasseninspektor H. U. Bühler, Telefon 01 / 216 23 31

39/14-a



Die erfolgreiche Entwicklung unserer Sarnafil-Abdichtungssysteme im Bereich Tiefbau hat uns veranlasst, ein eigenes Profit-Center zu bilden. Die ertragsverantwortliche Führung des Tiefbaubereiches möchten wir einem

## Profit-Center-Leiter Tiefbau

übertragen, der die Entwicklungs- und Verkaufsaktivitäten kompetent führt. In seiner Funktion wird er Mitglied unserer Geschäftsleitung und dem Departementsleiter Stammhaus direkt unterstellt. Ein erfahrenes und qualifiziertes Mitarbeiterteam wird den Stelleninhaber unterstützen. Wir stellen uns für diesen vielseitigen Verantwortungsbereich eine unternehmerisch denkende Persönlichkeit vor mit einer Ausbildung als

## dipl. Bauingenieur ETH

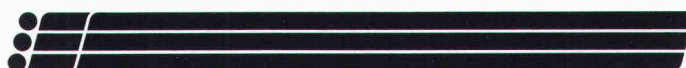
Wenn Sie bereits über Führungspraxis im Bausektor (idealerweise im GU-Bereich) verfügen, anspruchsvolle Projekte in technischer und wirtschaftlicher Hinsicht beurteilen können und neben Ihrer deutschen Muttersprache französisch und englisch sprechen, erwarten wir gerne Ihre handschriftliche Bewerbung mit den üblichen Unterlagen.

Möchten Sie vorgängig mehr über unser Unternehmen erfahren, verlangen Sie bitte unsere Firmenbroschüre. Unser Personalleiter, Hr. Paul Meier, steht Ihnen für weitere Auskünfte gerne zur Verfügung. Er wird Ihre Bewerbung vertraulich behandeln.

39/06-a

 **Sarna**

**Sarna Kunststoff AG**, 6060 Sarnen, Telefon 041-66 0111





Wir suchen

## Hochbauzeichner(in) evtl. jungen Architekt-Techniker HTL

für Projekt- und Werkplanbearbeitung.

Wir bieten fortschrittliche Anstellungsbedingungen und gute kollegiale Zusammenarbeit.

**Architekturbüro Melliger + Gubler**  
Marktstrasse 7, 5630 Muri  
Telefon G 057 / 44 33 10; P 057 / 46 18 80

39/21-a

Bureau d'architecte près de la gare centrale à Zurich cherche

## Collaboratrice

comme secrétaire indépendante en allemand et français et pour petits travaux de dessin dans team sympathique.

Place stable, entrée 1er novembre 1982 ou à convenir, tél. 01/47 88 00

40/13-b

## Stellengesuche

### Dipl. Bauingenieur SIA

routinierter Generalist und Problemlöser  
mit langjährigen Erfahrungen

sucht: neuen anspruchsvollen Wirkungskreis in massgebender Stellung bei Unternehmung, Produktion oder Handel im Raum Zürich.

ist: Fachmann für Bauphysik und Energiefragen, Wärme- und Feuchtigkeitsschutz, Baustatik und Vorfabrikation mit Programmiererfahrungen, Sprachen D, F, E.

bietet: zielstrebige selbständige Arbeitsweise, Initiative und Verhandlungsgeschick, unternehmerisches Denken.

Offerten erbeten unter Chiffre SIA 382 an IVA AG, Postfach, 8032 Zürich.

39/32-a

### Dipl. chem. Ingenieur ETH

mit Nachdiplomstudium in **Gewässerschutz und Siedlungsbau**, Sprachen D, E, F, sucht Einstieg in die Praxis.

Offerten unter Chiffre SIA 387 an IVA AG, Postfach, 8032 Zürich.

### Architekt-Techniker HTL

sucht im Raume Zimmerberg oder Stadt Zürich neuen selbständigen Wirkungskreis. Mehrjährige Erfahrung in Projektierung bis Detailbearbeitung von Wohnüberbauungen, Geschäfts- und Gewerbebauten sowie Wettbewerbserfahrung.

Offerten unter Chiffre SIA 386 an IVA AG, Postfach, 8032 Zürich.

## Diverses

### Bauleiter/Projektleiter

mit langjähriger Erfahrung führt für Sie in freier Mitarbeit Bauprojekte jeder Art termingerecht aus.

Anfragen unter Chiffre 1821 Ze ofa Orell Füssli Werbe AG, Holbeinstr. 30, 8022 Zürich.

Fachlich qualifizierter

## Architekt/Bauleiter

eigenes Büro Raum Zürich, sucht infolge von Terminverschiebungen verantwortungsvolle und interessante Aufgaben in freier Mitarbeit:

- Werk- und Detailplanungen
- Devisierungen und Submissionen
- Kostenvoranschläge
- Abrechnungen
- örtliche Bauführungen usw.

Beste Referenzen über ausgeführte Bauaufgaben, Projektleitungen im öffentlichen und privaten Bereich stehen zur Verfügung.

Kontaktnahme erbeten unter Chiffre SIA 383 an IVA AG, Postfach, 8032 Zürich.

40/10-b

## Ingenieur-/Zeichnerarbeiten

Wir sind ein mittelgrosses Ingenieurbüro im Raum Zürich mit einem grossen, anspruchsvollen Auftragsbestand im Hochbau. Um unsere Leistungsfähigkeit mittel- bis langfristig zu erhöhen, suchen wir die **freie Mitarbeit** eines kleineren Ingenieurbüros (dipl. Ingenieur SIA) oder von einzelnen, erfahrenen Eisenbetonfachleuten.

Anfragen sind erbeten unter Chiffre SIA 381 an IVA AG, Postfach, 8032 Zürich.

39/22-a

Gut ausgewiesenes Ingenieurbüro in Zürich sucht wegen Terminverschiebung kurzfristig

### Ingenieur- und Zeichnerarbeiten

aus allen Fachgebieten. Seriöse und fachmännische Arbeiten sind selbstverständlich. Offerten unter Chiffre SIA 384 an IVA AG, Postfach, 8032 Zürich.

40/14-b

An speditiven und absolut zuverlässigen Bautechniker/Zeichner ist die Bearbeitung und Erstellung von

### Werk- und Detailplänen und/oder Devisierungen

für Wohnbauten zu vergeben. Honorierung nach Zeitaufwand. Qualifizierte Interessenten melden sich bitte mit den nötigen Angaben unter Chiffre SIA 385 an IVA AG, Postfach, 8032 Zürich.

40/12-b

Zu verkaufen

### 2 Grundstücke im Tessin

(Südhang oberhalb Agno)

a) Grundstück 17 000 m<sup>2</sup> mit Rustico und Stall: Fr. 750 000.—

b) Grundstück 2400 m<sup>2</sup> mit bewilligtem Bauprojekt für 4 Häuser: Fr. 500 000.—

Offerten bitte unter Chiffre 33-309607 an Publicitas, 9001 St. Gallen

40/11-b



# Mauerwerkarmierung oder Mauerwerksarmierung?

Wir sagen einfach:

# **murfor<sup>®</sup>**

- murfor ist eine feuerverzinkte Lagerfugenarmierung aus Stahl III, die einfach ins Mörtelbett eingelegt wird.
- murfor erhöht die Gebrauchssicherheit des Mauerwerks (z. B. Durchbiegung, thermische Einwirkung, Krafteinleitungen).
- murfor als statische Armierung dimensioniert, erhöht den Widerstand des Mauerwerks bei horizontaler und vertikaler Beanspruchung.
- murfor ist aus Elementen à 3,05 m und Längsdrahtdurchmessern von 4 und 5 mm in der ganzen Schweiz lieferbar. Das Sortiment umfasst Elementbreiten von 6 bis 25 cm.
- murfor-Unterlagen erhalten Sie bei Ihrer Verkaufs- und Beratungsstelle.



# ZZ

Zürcher Ziegeleien  
Giesshübelstr. 40  
Postfach, 8021 Zürich  
Tel. 01/35 93 30

J. Schmidheiny + Co. AG  
St.-Leonhard-Str. 32  
Postfach, 9001 St. Gallen  
Tel. 071/22 32 62

Baustoffe AG Chur  
Pulvermühlestr. 81  
Postfach, 7001 Chur  
Tel. 081/24 46 46

Hard AG Volketswil  
8604 Volketswil  
Tel. 01/945 45 41

Keller AG Ziegeleien  
8422 Pfungen ZH  
Tel. 052/31 10 21

Verkaufsstelle GOZ Aargau  
Graben 10  
5000 Aarau  
Tel. 064/22 15 88

Verkaufsstelle GMZ Luzern  
Sempacherstr. 14  
6002 Luzern  
Tel. 041/23 60 42

Verkaufsstelle VZBS  
Bern-Solothurn  
Bernstrasse 123  
3052 Zollikofen  
Tel. 031/57 05 55

Backstein AG Allschwil  
Binningerstr. 90  
4123 Allschwil  
Tel. 061/63 57 57

Sergio Merotto  
6951 Lugaggia  
Tel. 091/91 34 32

BTR Prébéton SA  
1023 Crissier  
Tel. 021/34 97 21

## ZÜRCHER ZIEGELEIEN



Die Versorgungsbetriebe im Kantonsspital Aarau / beteiligte Unternehmungen

# Kilcher

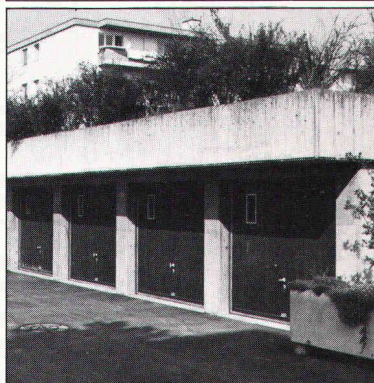
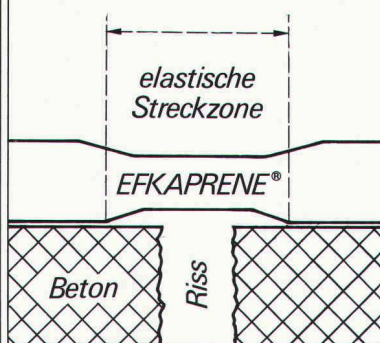
## EFKAPRENE®

F. Kilcher AG  
4565 Rechterswil  
Telefon 065 35 16 35  
Telex 34520 kilch ch

Ostschweiz:  
F. Kilcher AG  
8590 Romanshorn  
Telefon 071 63 22 61

Suisse romande:  
F. Kilcher SA  
1096 Cully  
Téléphone 021 99 27 10

Rissüberbrückende  
Abdichtung für Brücken,  
Flachdächer und  
unterirdische Anlagen



**Kilcher**  
belegt die Eigenschaften  
seiner Produkte durch Prüf-  
zeugnisse und langjährige  
Praxiserfahrung

