

Zeitschrift: Schweizer Ingenieur und Architekt
Herausgeber: Verlags-AG der akademischen technischen Vereine
Band: 100 (1982)
Heft: 32

Werbung

Nutzungsbedingungen

Die ETH-Bibliothek ist die Anbieterin der digitalisierten Zeitschriften auf E-Periodica. Sie besitzt keine Urheberrechte an den Zeitschriften und ist nicht verantwortlich für deren Inhalte. Die Rechte liegen in der Regel bei den Herausgebern beziehungsweise den externen Rechteinhabern. Das Veröffentlichen von Bildern in Print- und Online-Publikationen sowie auf Social Media-Kanälen oder Webseiten ist nur mit vorheriger Genehmigung der Rechteinhaber erlaubt. [Mehr erfahren](#)

Conditions d'utilisation

L'ETH Library est le fournisseur des revues numérisées. Elle ne détient aucun droit d'auteur sur les revues et n'est pas responsable de leur contenu. En règle générale, les droits sont détenus par les éditeurs ou les détenteurs de droits externes. La reproduction d'images dans des publications imprimées ou en ligne ainsi que sur des canaux de médias sociaux ou des sites web n'est autorisée qu'avec l'accord préalable des détenteurs des droits. [En savoir plus](#)

Terms of use

The ETH Library is the provider of the digitised journals. It does not own any copyrights to the journals and is not responsible for their content. The rights usually lie with the publishers or the external rights holders. Publishing images in print and online publications, as well as on social media channels or websites, is only permitted with the prior consent of the rights holders. [Find out more](#)

Download PDF: 01.02.2026

ETH-Bibliothek Zürich, E-Periodica, <https://www.e-periodica.ch>

Bei uns können Sie sich einen Korb holen

Auf dem weiten Gebiet der Hangsicherung und Hangbefestigung, des Stützmauerbaus, der Wasser- und Wildbachverbauung, nehmen Maccaferri-Steinkörbe eine bevorzugte Stellung ein. Denn, je schlechter der Baugrund oder das Böschungsmaterial ist, desto günstiger fallen Steinkorb-verbauungen aus. Maccaferri-Steinkörbe aus zähem, spezialverzinntem Draht in sechseckigen Maschen zu einem Stück verarbeitet, erlauben ein naturgemässes Bauen und erfüllen durch ihre Flexibilität in Anpassung und Anwendung die Forderung nach individueller Problemlösung wie auch nach optimaler Wirtschaftlichkeit. Wer also nach der Bauübergabe keine grossen (Tänze) mehr haben will, holt sich vorher mit Vorteil einen Korb bei uns.

Bossard Flexibles Bauen

Weitere Verkaufsstellen:
Weinfelden: Debrunner AG, 072/222424
St. Gallen: Debrunner AG, 071/291191
Näfels: Debrunner AG, 058/342021
Chur: Albert Joss AG, 081/242161
Schwyz: Arthur Weber AG, 041/23252
Schaffdorf: Arthur Weber AG, 041/23252
Bern-Bümpliz: Hans Schmid AG, 031/560031
Weiter im Lieferprogramm: Maccaferri-Flussmatratzen, Maccaferri-Steinschlagnetze

Generalvertretung für die deutsche Schweiz, Kanton Tessin und Fürstentum Liechtenstein:

Bossard + Staerle AG

Bossard

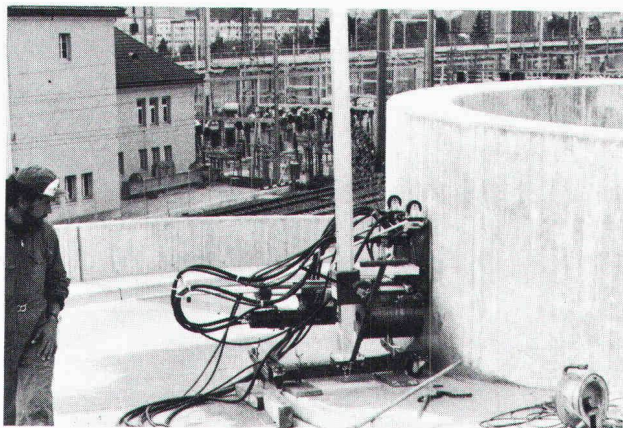
Technischer Grosshandel + Engineering

Bautechnik, Telefon 042 333 111
6300 Zug

Kuster Bohrunternehmung AG

Gubelstr. 41 Tel. 01/3116633 8050 Zürich

Betonspecht



**Diamant-Betonbohrungen
Trockenbohrungen
Betonfräsen bis 55 cm Tiefe
Betonpressen bis 1500 t
Fugenfräsarbeiten
Abbruch von Beton**

Neu Sensationell

jetzt gibt es ein Dreifach-Wärmeschutz-Isolierglas, mit dem Sie tatsächlich noch mehr Heizenergie (und Geld) einsparen können!

Heglas Super 1,0

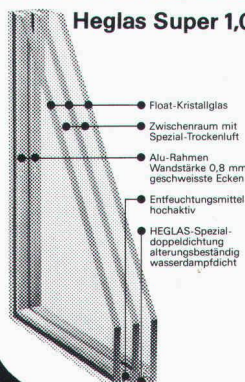
k-Wert 1,0 0,95 kcal/m² h°C
1,10 W/m²K

Die unschlagbaren Vorteile von Heglas Super 1,0:

- Überlegener k-Wert = Höchste Energieeinsparung
- Hohe Lichtdurchlässigkeit = Einsparung an künstlicher Beleuchtung
- Positive Energiebilanz = Energiegewinn durch Sonneneinstrahlung
- Bessere Schalldämmung = Weniger Lärmbelästigung

Heglas Super 1,0

BON für eine su 6
Absender: Gratis-Dokumentation



glas trösch
glas trösch
glas trösch

Fr. Trösch AG 4922 Bützberg
Isolierglasfabrik Tel. 063 421155



Grössere Stützenabstände bei vorgespannten Flachdecken

Die **STAHLTON Stützstreifen-Vorspannung** ermöglicht es Ihnen, Flachdecken mit grösseren Stützenabständen zu bauen.

Die Reduktion der Stützenzahl bedeutet:

- grössere nutzbare Deckenfläche
- weniger Hindernisse bei der Nutzung der Deckenfläche
- mehr Möglichkeiten bei allfälliger Änderung von Nutzung und Belegung der Deckenfläche

Flachdecken mit STAHLTON Stützstreifen-Vorspannung haben sich bewährt in:

Fabrikationsgebäuden Lagerräumen
Schulbauten Ausstellungshallen
Tiefgaragen Parkhäusern

**für Decken mit grossen Spannweiten
und grossen Belastungen.**

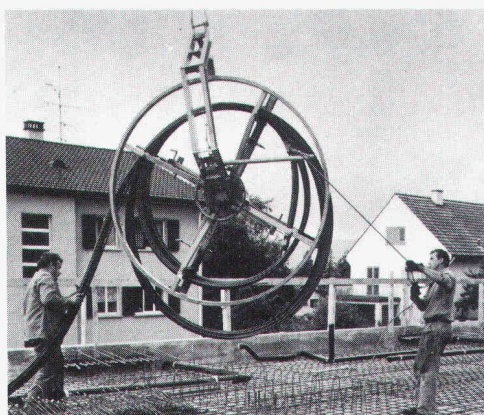
Ein entscheidender Vorteil sind die kleinen Durchbiegungen trotz minimaler Deckenstärke.

Dem Ingenieur hilft die STAHLTON Stützstreifen-Vorspannung durch die Reduktion der Durchstanzbeanspruchung, und der Bauunternehmer schätzt die einfache Kabelführung und die kleinen Verlegegewichte.

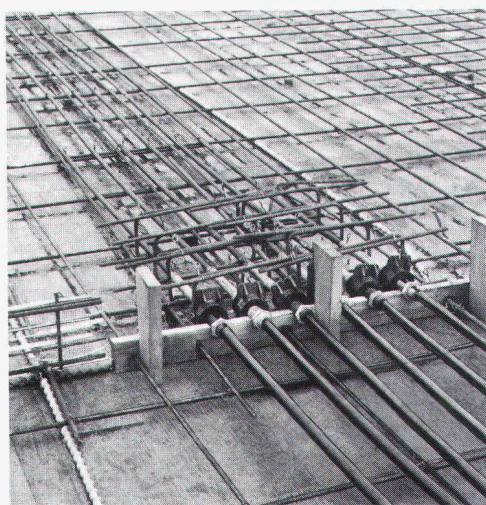
Die kurzen Ausschalfristen ermöglichen einen raschen Baufortschritt.

STAHLTON AG 8034 Zürich Riesbachstr. 57 Tel. 01 - 47 64 00
Filialen in Bern / Lausanne / Lugano / St. Gallen

 **StahTon**



Alle Kabel eines Stützstreifens werden miteinander von der Transportbobine abgerollt und verlegt.



Ende eines Betonierabschnittes mit Zwischenabspannstelle der Spannkabel.

Aus der Geilinger-Stahlbaupraxis ein typisches Beispiel:

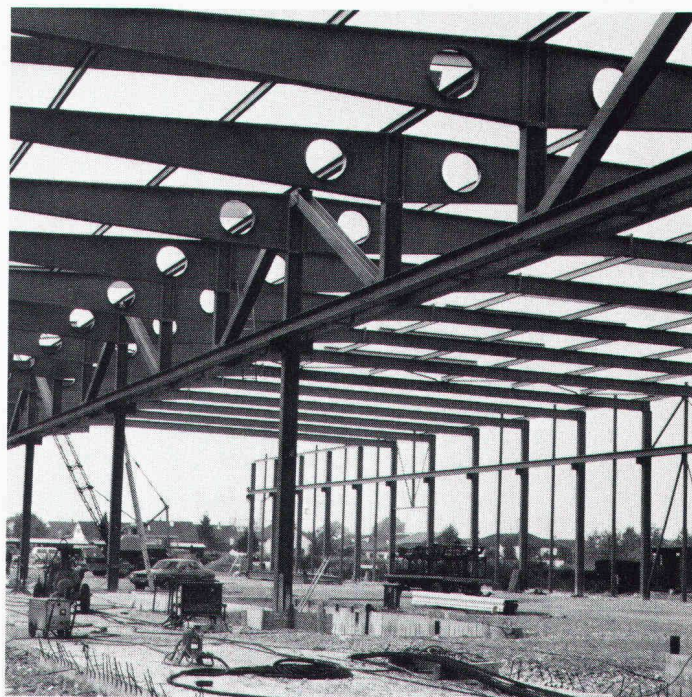
ARFA Röhrenwerke AG Werk Möhlin

Bauherr: ARFA Röhrenwerke AG, Basel
Architekt: Winter, Trueb, Ellenrieder, Basel
Ingenieur: Geilinger AG, Winterthur
Unsere Lieferung: Fabrikation und Montage der Stahlkonstruktion für das neue Edelstahl-Röhrenwerk, ca. 580 t

Stahlbau ist und bleibt für viele Bauprobleme die richtige Lösung; denn Wirtschaftlichkeit und Anpassungsfähigkeit sind gewichtige Argumente.

Als Stahlbau-Partner hat Geilinger jahrzehntelange Erfahrung, in grossen wie in kleinen Bauaufträgen. Geilinger-Stahlbauten werden sorgfältig geplant, in unseren leistungsfähigen Werkstätten Bülach und Yvonand erstellt und von unseren zuverlässigen Monteuren im In- und Ausland aufgerichtet.

Im Geilinger-Stahlbau steckt Erfahrung, Fachwissen und Qualität.



GEILINGER

Ingenieur- und
Metallbau-Unternehmung

Geilinger AG
8401 Winterthur, PF 988
Tel. 052 84 61 61, Telex 76731

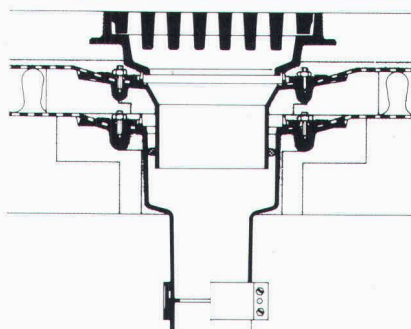
Basel, Bern, Bülach,
Elgg, Menziken, St. Gallen,
Winterthur, Yvonand, Zürich

PASSAVANT – Dachwasserablauf

Guss, zweiteilig, senkrechter Abgang, mit Isolierkörper und Isoliererring. Rost rund oder quadratisch, begehr- oder befahrbar bis 150kN Prüfkraft.

Varianten:

Einteilig oder mit seitlichem Abgang.

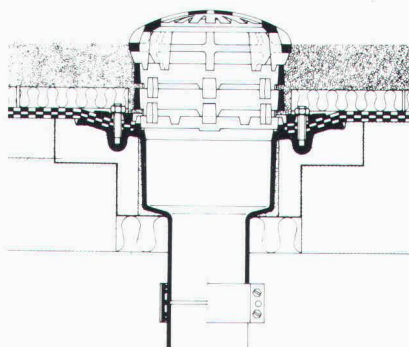


PASSAVANT – Dachwasserablauf

Guss, einteilig, senkrechter Abgang, mit Isolierkörper und Kugelrost. Wählbare Distanzringe von 25, 35 und 45 mm Höhe.

Varianten:

Zweiteilig, mit seitlichem Abgang, oder mit Flachrost, rund und quadratisch. Heizbarer Distanzring in 45 mm Höhe.

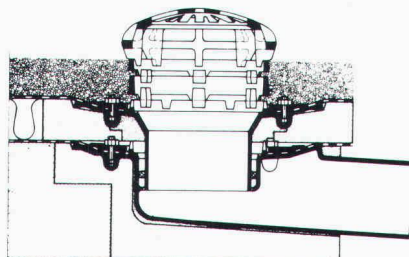


PASSAVANT – Dachwasserablauf

Guss, zweiteilig, seitlicher Abgang, mit Isolierring und Isolierkörper sowie Kugelrost. Wählbare Distanzringe von 25, 35 und 45 mm Höhe.

Varianten:

Einteilig, mit senkrechtem Abgang, Flachrost, rund oder quadratisch. Heizbarer Distanzring in 45 mm Höhe.



PASSAVANT

Flachdachwasserabläufe

aus Guss – die sichere, problemlose Flachdachentwässerung.

Das bewährte Baukastensystem aller PASSAVANT-Flachdachabläufe erlaubt **das Überbrücken jeder Höhe, ohne den untersten einbetonierten Ablaufkörper zu verändern.**

Der sicherste Anschluss einer Abdichtung an den Dachwasserablauf ist der Klebeflansch in Verbindung mit dem verschraubbaren Flanschring (Kleben + Verspannen).

Vom VSA empfohlen
Zulassung

Verlangen Sie Unterlagen bei:

Werner Maag AG
8032 Zürich, Zeltweg 44
Tel. 01/251 7580/81
Telex 58675

Adresse:

SIA 10

Stellenangebote

Wir suchen einen

dipl. Bauingenieur

(ETH oder österreichischer Hochschulabschluss)

Der Bewerber soll:

- über eingehende Kenntnisse der österreichischen Baunormen und der österreichischen Baugesetzgebung sowie über eine mehrjährige Praxis im Hochbauwesen verfügen
- Erfahrungen im Umgang mit Behörden im arabischen Raum haben
- die deutsche und englische Sprache in Wort und Schrift beherrschen
- Wohnsitz im Raume Chur/Bündner Rheintal nehmen

Stellenantritt nach Möglichkeit am 1. September 1982.

Wir erwarten gerne Ihre Bewerbung mit den üblichen Unterlagen unter Chiffre SIA 321 an IVA AG, Postfach, 8032 Zürich.

30 03 c

Wir sind ein mittelgrosses Ingenieurbüro mit interessanten Bauaufgaben im In- und Ausland in den Bereichen Hoch- und Tiefbau, Wasserbau, Verkehrsanlagen sowie Vermessung.

Zur Ergänzung unseres Mitarbeiterstabes suchen wir erfahrenen und vielseitigen

dipl. Bauingenieur ETH

als leitenden Ingenieur mit Unterschriftsberechtigung für die Planung, Projektierung und Bauüberwachung von städtischen Hochleistungsstrassen und den damit verbundenen Verkehrsbauwerken.

Anforderungen:

- selbständiges Arbeiten, Initiative und Verhandlungsgeschick
- vertiefte Erfahrung in der Planung von Verkehrsbauten und im konstruktiven Ingenieurbau
- Geschick im Führen von Mitarbeitern

Wir bieten:

- entwicklungsfähige Stelle
- anspruchsvolle und vielseitige Tätigkeit

Wir erwarten Ihre schriftliche Bewerbung. Auskünfte erteilt unser Herr Suter.

Ingenieurbüro A. Aegerter & Dr. O. Bosshardt AG
Malzgasse 32, 4010 Basel, Telefon 061 / 23 38 80

32 02 d



Stadtplanungsamt Bern

Wir suchen für unsere Unterabteilung Bauplanung

Architektin/Raumplanerin Architekt/Raumplaner

Aufgaben:

Bearbeitung von planerischen und gestalterischen Aufgaben in den Bereichen Quartierplanung, Überbauungsplanung, Aussenraumgestaltung.

Anforderungen:

- eine den Aufgaben entsprechende Ausbildung sowie praktische Erfahrung, methodische Sicherheit, juristische Grundkenntnisse
- Freude an Teamarbeit
- Verhandlungsgeschick

Wir bieten:

- vielseitige, weitgehend selbständige Tätigkeit
- Anstellung und Besoldung im Rahmen der städtischen Personal- und Besoldungsordnung

Bewerbungen mit den üblichen Unterlagen sind bis zum 31. August 1982 zu richten an das Stadtplanungsamt Bern, Postfach 2731, 3001 Bern. Auskunft erteilt Herr M. Wehrlin, stv. Bauplaner, Telefon 031 / 64 75 10.

32 11 d

unirenova

Wir realisieren interessante Umbau- und Renovationsaufgaben und suchen für die Begleitung unserer Baustellen einen initiativen

BAUFÜHRER

für alle Arbeiten ab Bestandesaufnahme bis zur Abrechnung.

Eine gutbezahlte, sichere Dauerstelle erwartet Sie.

Telefon 01 / 301 17 55 (Hr. Gmünder)

Unirenova AG Zürich
Hagenholzstrasse 60
8050 Zürich

unirenova

32 04 d

Als gut fundiertes Architekturbüro bearbeiten wir zurzeit Aufträge in den Sparten Verwaltungsbau, Industriebau, Universitätsbau und Schulungswesen, Sportanlagen, Wohn- und Geschäftshäuser; insbesondere Bauten im Gesundheitswesen.

Im Bestreben, unsere Kundschaft in Zürich noch besser bedienen zu können, suchen wir einen

Project Promotor

für den weiteren Aufbau unserer

Niederlassung in Zürich

Aufgabenbereich:

- Repräsentation der I+B in Zürich und Umgebung
- Akquisition neuer Mandate
- Betreuung der laufenden Aufträge
- Führung und Rekrutierung von Mitarbeitern

Voraussetzungen:

- ausgewiesene Fähigkeiten für eigene, intensive Promotion bei Bauherrschaften, Behörden, Investoren und Bauträgern
- kompetente Beurteilung von Bauvorhaben in architektonischer und wirtschaftlicher Hinsicht
- Fähigkeit, das gesamte Dienstleistungsspektrum von I+B zu vertreten
- ideenreiche Wesensart, Verhandlungsgeschick auf allen Ebenen, Fähigkeit, Geschäftsmöglichkeiten zu erkennen
- erstklassige Bildung im Bauwesen, vorzugsweise mit Diplomabschluss
- Führungs- und Durchsetzungsvermögen

I+B bietet:

- Vertrauensposition mit überdurchschnittlichen Entwicklungsmöglichkeiten
- attraktive, anspruchsvolle und vielseitige Aufgaben
- der Position und dem Erfolg entsprechende Salarierung, Sozialleistungen.

Interessenten sind gebeten, die üblichen Bewerbungsunterlagen an die von uns beauftragte Personalberatung zu senden. Strengste Diskretion wird zugesichert.

Kleinere, alteingesessene und erfolgreiche Bauunternehmung im Raume Zürich sucht eine dynamische Persönlichkeit für die

Leitung der Hochbauabteilung

Der Aufgabenbereich umfasst vor allem die Vor- und Nachkalkulation, die Organisation und Leitung der Baustellen, das Ausmessen und die Abrechnung der erstellten Bauten, die Führung und fachtechnische Unterstützung der Poliere und Mannschaften sowie die Verhandlungen mit Bauherrschaften, Behörden, Architektur- und Ingenieurbüros und anderen Baugeschäften.

Die anspruchsvolle Kaderposition erfordert eine führungsstarke Persönlichkeit mit fundierter theoretischer und praktischer Ausbildung im Hochbauwesen (entweder dipl. Architekt/Ingenieur ETH oder Architekt/Bauingenieur HTL/dipl. Baumeister mit entsprechender Zusatzausbildung). Notwendig ist selbstverständlich Erfahrung im genannten Wirkungsbereich.

Die Bauunternehmung bietet eine Führungsposition mit vielseitigen, herausfordernden Aufgaben, guten erfolgsorientierten Verdienstmöglichkeiten und den üblichen Sozialleistungen.

Anmeldung:

Interessenten sind gebeten, die üblichen Bewerbungsunterlagen an die beauftragte Personalberatung zu senden. Es können auch Anmeldebogen bezogen werden. Diskretion wird zugesichert.

Sie sind ein initiativer, verantwortungsbe-
wusster

Architekt HTL oder ETH

mit mindestens 10jähriger GU-Erfahrung
oder gleichwertiger Praxis.

Als **Leiter unserer Projektteilung** fin-
den Sie einen ausbaufähigen Posten mit in-
teressanten Aufgaben, z.B. Realisierung von
Wohn- und Industriebauten sowie von Spe-
zialprojekten usw.

Unser Herr Mario Piatti freut sich auf Ihren
Anruf. Telefon Geschäft 01/833 00 11, Privat
01/833 37 15.



**Alfredo Piatti AG, Bauunternehmung
Dietlikon + Zürich**

30 02 c



**Wie ein Gebäude am besten saniert wird, lässt
sich meist nicht auf den ersten Blick erkennen.**

Neben wirtschaftlichen Überlegungen sind bauphysika-
lische, energie- und anwendungstechnische Probleme zu
lösen. Herausfordernde Aufgaben für einen Baufachmann
mit praktischer Erfahrung. Als

Architekt oder Bauingenieur HTL

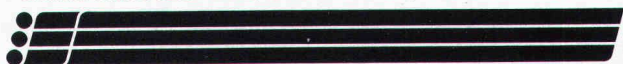
beraten Sie Bauherren und Architekten vor allem bei Ge-
bäudesanierungen über unsere Sarna-Systeme. Sie koordi-
nieren die Aktivitäten der verschiedenen Sparten, verfassen
technische Publikationen und halten Fachreferate.

Eine vielseitige, verkaufsorientierte Beratungstätigkeit für
eine initiativ Persönlichkeit mit Durchsetzungsvermögen
und guten Umgangsformen. Französischkenntnisse sind
erwünscht.

Verlangen Sie unsere Broschüre, wenn Sie unsere Firma
noch nicht kennen. Für telefonische Auskünfte steht Ihnen
Herr P. Meier gerne zur Verfügung. Er freut sich auf Ihre
handschriftliche Bewerbung mit den üblichen Unterlagen.



Sarna Kunststoff AG, 6060 Sarnen, Telefon 041-66 0111



32 16 d

WIR SUCHEN

ZUR ERGÄNZUNG UNSERES TEAMS EINEN
SEHR GUT QUALIFIZIERTEN

ARCHITEKTEN HTL

AUFGABEN

SELBSTÄNDIGES BEARBEITEN VON GRÖßEREN
BAUOBJEKTEN MIT DEN TEILGEBIETEN KOSTEN-
VORANSCHLAG, WERKPLÄNE, AUSSCHREIBUNG,
EV. ÖRTLICHE BAUFÜHRUNG.

ANFORDERUNGEN

DIPLOM EINER HÖHEREN TECHNISCHEN LEHR-
ANSTALT ODER GLEICHWERTIGE AUSBILDUNG,
MEHRJÄHRIGE BÜRO- UND BAUSTELLENPRAXIS.

WIR BIETEN

ANGENEHMES ARBEITSKLIMA IN KLEINEM TEAM,
FORTSCHRITTLICHE ANSTELLUNGSBEDINGUNGEN,
ZEITGEMÄßES GEHALT, GLEITENDE ARBEITS-
ZEIT, PENSIONSKASSE, 4 WOCHEN FERIEN.

EINTRITT

NACH VEREINBARUNG.

BEWERBUNGEN

FÜHLEN SIE SICH DURCH DIESES INSERAT
ANGESPROCHEN? DANN SCHREIBEN ODER
TELEFONIEREN SIE UNS DOCH.

AAP

ATELIER FÜR ARCHITEKTUR UND PLANUNG,
LAUPENSTRASSE 45, 3008 BERN, 031/25'05'45.

Zur Ergänzung unseres kleinen, gut eingespielten Teams
suchen wir eine(n) tüchtige(n)

Hochbauzeichner(in)

mit mindestens 5 Jahren Berufspraxis, der (die) gerne sehr
selbständig an diversen Bauaufgaben arbeiten möchte.

Wir bearbeiten Projekte in den Sektoren

- Wohnbau
- Geschäftshausbau
- Gewerbebauten
- Touristik

die sich über den Raum der ganzen Ostschweiz verteilen.

Ihre Aufgabe wäre vorwiegend

- Projekteingaben und
- Ausführungsplanung sowie
- Detailbearbeitung

Wir bieten nebst gutem Salär ein angenehmes Arbeitsklima.
Gerne erwarten wir Ihre telefonische Kontaktaufnahme
(verlangen Sie bitte Herrn Gautschi oder Herrn Lienhard).

A.R. Gianotti, Architekturbüro Chur/Zürich
Reichsgasse 71, 7000 Chur, Telefon 081 / 22 56 66

30 04 c

WIR SUCHEN

ZUR ERGÄNZUNG UNSERES TEAMS EINEN
SEHR GUT QUALIFIZIERTEN

BAUFÜHRER

AUFGABEN

SICHERES FÜHREN VON GRÖßEREN
BAUSTELLEN, EVENTUELL INKL. ERSTELLEN
DER SUBMISSIONSUNTERLAGEN, TERMIN-
UND KOSTENÜBERWACHUNG.

ANFORDERUNGEN

ABSOLVENT EINER HÖHEREN TECHNISCHEN
LEHRANSTALT ODER ERFAHRENER BAUZEICHNER,
MEHRJÄHRIGE BÜRO- UND BAUSTELLENPRAXIS.

WIR BIETEN

ANGENEHMES ARBEITSKLIMA IN KLEINEM TEAM,
FORTSCHRITTLICHE ANSTELLUNGSBEDINGUNGEN,
ZEITGEMÄßES GEHALT, GLEITENDE ARBEITS-
ZEIT, PENSIONSKASSE, 4 WOCHEN FERIEN.

EINTRITT

NACH VEREINBARUNG.

BEWERBUNGEN

FÜHLEN SIE SICH DURCH DIESES INSERAT
ANGESPROCHEN? DANN SCHREIBEN ODER
TELEFONIEREN SIE UNS DOCH.

AAP

ATELIER FÜR ARCHITEKTUR UND PLANUNG,
LAUPENSTRASSE 45, 3008 BERN, 031/25'05'45.

Wir sind eine mittelgrosse Bauunternehmung mit abgeschlossenem Ingenieurbüro für Wasserbau und Spezialtiefbau und suchen einen jungen

Bauingenieur HTL

für die technische Bearbeitung von anspruchsvollen Projekten.

Spezielle Vorkenntnisse sind nicht erforderlich. Sie würden während einigen Monaten in unser Arbeitsgebiet eingeführt, Sie könnten auch Bauführungen übernehmen.

Gerne erwarten wir Ihre Bewerbung mit Lebenslauf unter Chiffre SIA 315 an IVA AG, Postfach, 8032 Zürich.

30/10-c

Jüngerer, initiativer

Eisenbetonzeichner(in)

findet bei uns interessanten Aufgabenbereich. Eintritt baldmöglichst.

Bewerbung handschriftlich mit den üblichen Unterlagen an:

M. Wiesendanger AG
Ingenieurbüro für Hoch- und Tiefbau
Bahnhofstrasse 16, 8620 Wetzikon
Telefon 01 / 932 25 66

32/05-d

Wir sind ein führendes Unternehmen im Gerüstbau, insbesondere spezialisiert für komplexe Gerüste. Im Zuge der Ausweitung unserer Aktivitäten suchen wir einen geeigneten

Baufachmann als Akquisiteur für den Spezialgerüstebau

Wir wünschen eine initiativ Persönlichkeit, welche bereits als Akquisiteur tätig ist und diese zusätzliche Aufgabe noch zu übernehmen bereit wäre.

Wir bieten eine herausfordernde, weitgehend selbstständige Tätigkeit mit entsprechenden Entwicklungsmöglichkeiten. Die Honorierung erfolgt auf Provisionsbasis.

Bitte richten Sie Ihre Bewerbung an Chiffre 29-25175, Publicitas, 4600 Olten.

30/20-c

Mittleres Ingenieurbüro in 8006 Zürich sucht

dipl. Bauingenieur ETH

jungen Ingenieur, evtl. auch ohne Praxis, für statische Berechnungen im Hoch- und Tiefbau

Tiefbauingenieur/Techniker HTL (evtl. dipl. Ingenieur)

mit einiger Praxis, für Bauleitungen und Projektierungen im Hoch- und Tiefbau

Tiefbau-/Eisenbetonzeichner

Bewerber melden sich handschriftlich mit Referenzangaben, Zeugniskopien und Gehaltsansprüchen unter Chiffre SIA 306 an IVA AG, Postfach, 8032 Zürich.

27/26-a

Wir suchen in kleineres Ingenieurbüro in Pfäffikon ZH

Bauingenieur HTL

mit etwas Berufspraxis, für die Bearbeitung von interessanten Projekten im Hoch- und Tiefbau. Weitgehend selbständige und verantwortungsvolle Tätigkeit bei fortschrittlichen Anstellungsbedingungen. Eintritt sofort oder nach Vereinbarung.

Gerne erwarten wir Ihre schriftliche oder telefonische Bewerbung.

U. Hürlimann, dipl. Ingenieur ETH/SIA
Ingenieur- und Vermessungsbüro
Hochstrasse 15, 8330 Pfäffikon ZH, Telefon 01 / 950 31 31

32/06-d

Wir suchen in Architekturbüro in Lachen am See

1 Hochbauzeichner(in)

mit Erfahrung in der Bauführung.

Ch. Freiburghaus, Architekturbüro
Bachtelstrasse 1, 8853 Lachen, Telefon 055 / 63 24 14

32/07-d

Gesucht selbständiger

Statiker

für grössere Bauvorhaben. Beteiligung möglich. Evtl. freier Mitarbeiter oder in Heimarbeit.

Offerten unter Chiffre SIA 320 an IVA AG, Postfach, 8032 Zürich.

30/18-c

Sind Sie ein initiativer, an selbständiges Arbeiten gewöhnter

Hochbauzeichner(in)

Sagt Ihnen die Bearbeitung von vielfältigen, interessanten Projekten zu? Arbeiten Sie gerne in einem kleinen Team? Dann wären Sie die ideale Arbeitskraft für unser Architekturbüro.

Gerne erwarten wir Ihren Anruf unter 054 / 7 68 35.

Hochuli, Messmer & Graf AG, 8500 Frauenfeld

30/16-c

Stellengesuche

Nach 3jähriger Praxis in der Grundbuchvermessung suche ich auf Anfang 1983 eine interessante und lehrreiche Stelle in Ingenieurbüro, Unternehmung oder Verwaltung. Als 29jähriger

dipl. Kulturingenieur ETH mit Geometerpatent

kommen alle Gebiete der Kulturtechnik, des allg. Tiefbaus und der Vermessung in Frage.

Anfragen sind erbeten unter Chiffre SIA 323 an IVA AG, Postfach, 8032 Zürich.

32/08-d

Junger dipl. Architekt ETH

sucht Stelle im Raume Bern. – Telefon 031 / 57 22 74

Architekt HTL

mit langjähriger Erfahrung in allen Gebieten des Hochbaus (vor allem öffentlicher Bauten) sucht neuen interessanten, verantwortungsvollen und selbständigen Aufgabenbereich im Raum Ostschweiz und Graubünden.

Zuschriften unter Chiffre SIA 326 an IVA AG, Postfach, 8032 Zürich.

Dipl. Bauingenieur ETH/SVI

35, mit 5 Jahren Erfahrung in Verkehrsplanung und Büroorganisation, sucht interessante und anspruchsvolle Tätigkeit in Ingenieurbüro oder Verwaltung. Sprachen D/E/F. Raum Zürich oder Innerschweiz bevorzugt.

Offerten bitte unter Chiffre SIA 324 an IVA AG, Postfach, 8032 Zürich.

32/10-d

Bauingenieur HTL

33, mit Erfahrung in Bauleitung und Projektierung von allgemeinen Tiefbauarbeiten, sowie Massivbau, sucht neuen Wirkungskreis im Raum Zug, Pfäffikon, Zürich. Eintritt nach Vereinbarung.

Offerten unter Chiffre SIA 325 an IVA AG, Postfach, 8032 Zürich.

Diverses

Übernehme örtl. Bauführungen

im Kanton Graubünden
oder auch Architektur-Teilleistungen.

Auskunft unter Chiffre G 13-029 062 Publicitas, 7001 Chur.

32/09-d

Wegen Verschiebung eines Bauvorhabens kann initiativer, zuverlässiger und erfahrener

Architekt HTL als Bauleiter

kurzfristig in Ihrem Büro oder in freier Mitarbeit im Raum Zürich Bauausführungen oder Teilleistungen davon (Kostenvoranschlag, Ausschreibung, Oberbauleitung, Bauleitung bzw. örtliche Bauführung und Bauabrechnung) übernehmen.

Ihren Bericht erwarte ich gerne unter Chiffre SIA 328 an IVA AG, Postfach, 8032 Zürich.

32/13-d

Bauingenieur SIA

im Raum Zürich, langjährig erfahren, übernimmt Ingenieurarbeiten, speziell Tragkonstruktionen, **in freier Mitarbeit.**

Kontaktnahme unter Chiffre SIA 327 an IVA AG, Postfach, 8032 Zürich.

Bauleiter/Projektleiter

mit langjähriger Erfahrung, führt für Sie in freier Mitarbeit Bauprojekte jeder Art termingerecht aus.

Anfragen unter Chiffre 1821 Ze ofa Orell Füssli Werbe AG, Holbeinstr. 30, 8022 Zürich

TESSIN, dipl. Architekt ETH

übernimmt für Sie im Tessin Baueingabe, Ausschreibung, örtliche Bauführung, aber auch jede andere Teilleistung.

Kontakte unter Chiffre SIA 317 an IVA AG, Postfach, 8032 Zürich.

Zu vermieten in Zürich, Kreis 6

5-Zimmer-Atelier

etwa 110 m², nur an Architektur- oder Ingenieurbüro. Parkplätze vorhanden. Anfragen unter Chiffre 11821 an Mosse Annoncen AG, Postfach, 8025 Zürich.

HP 85/87 mit Software für den Planer

- ebene Stabwerke, Trägerroste, Bruchmomente
- Stützmauern (neu), Böschungssicherheiten
- Büroadministration, Devisierung CRB, VSS, Diverse (neu)

Unsere Programme sind günstig, erprobt und umfassend dokumentiert. Zudem gewähren wir eine Rückgarantie innert 3 Tagen.

Verlangen Sie Unterlagen.

Ingenieur- und Planungsbüro Rony Dahinden

dipl. Ingenieur ETH/SIA, 8370 Sirmach, Telefon 073 / 26 39 22

Altersheimverein Dottikon

Zur Erlangung von Entwürfen für den Bau einer Zentrumsüberbauung mit Alterswohnungen, Gemeinschaftsräumen, Personalwohnungen, Gewerberäumen und einer Zivilschutzanlage (Sanitätshilfsstelle TWO) in Dottikon führt die Trägerschaft einen

beschränkten

Projektwettbewerb

auf Einladung (nach SIA-Ordnung 152)

durch.

Um die Teilnahme können sich Fachleute mit Geschäftssitz in den Bezirken Bremgarten und Lenzburg bewerben.

Aufgrund der Bewerbungen wird durch die Trägerschaft eine beschränkte Zahl von Teilnehmern ausgewählt.

Zur Information können bei der Gemeindekanzlei Dottikon das Raumprogramm und der Wettbewerbsprogramm-entwurf eingesehen werden.

Bewerbungen mit Referenzliste sind bis spätestens Freitag, 27. August 1982, zu richten an:

Gemeindekanzlei Dottikon

Stichwort: Wettbewerb Alterswohnungen
5605 Dottikon

32/03-d

HAMOS S.A.

5, Ruelle des Templiers

1205 GENÈVE

Telex 28 841

Telefon 022 / 35 62 00

Normbauten – Offerte

- breites und anpassungsfähiges Fabrikationsprogramm
- einfache und äusserst schnelle Installation

Unsere Produkte dienen insbesondere dem Bau von Garagen und provisorischen Konstruktionen. Ihre Normstruktur erlaubt jeglichen weiteren Ausbau. Überdies können dieselben Elemente für andere Komplexe verwendet werden. Zu diesem Zweck suchen wir Hoch- und Tiefbauunternehmen als Exklusivvertreter für ihre Region.

Bedingungen und Dokumentationen auf Anfrage

26/01-d

Die Pensionskasse SIA STV BSA FSAI – eine

Alter- native

für Ihre Personalvorsorge!

Bitte informieren Sie mich weiter:

Name:

Ort:

Strasse:

PLZ:

● **Das Ziel:**

die lückenlose Alters-, Hinterbliebenen- und Invalidenvorsorge für die Angehörigen der technischen Vereine durch eine Selbsthilfeorganisation mit Selbstverwaltung (paritätische Zusammensetzung des Stiftungsrates aus angeschlossenen Arbeitgebern und Angestellten).

● **Die Vorteile:**

eine Rentenversicherung (Alters-, Invaliden-, Witwen-, Kinderrenten) mit Kapitalwahlmöglichkeit im Alter (10 Jahresrenten garantiert). Erstaunliche Leistungsunterschiede zu andern Vorsorgemöglichkeiten.

● **Die Sicherheit:**

ist garantiert durch den versicherungstechnischen Aufbau und laufende Beratung durch neutrale Experten; durch die Rückversicherung sowie dank der Geschäftsführung und Anlage der Vorsorgemittel durch eine der grössten und angesehensten Treuhandgesellschaften der Schweiz mit Spezialisten auf allen Gebieten.



Verlangen Sie weitere Informationen bei:

Pensionskasse SIA STV BSA FSAI, Schauplatzgasse 21, Postfach 2613, 3001 Bern, Tel. 031/22 03 82

In der Schweiz tätige Architekten
und Bauschaffende
informiert man mit zigtausend Kilogramm
Prospekten oder mit einer
Publikation in der Schweizer
Baudokumentation.

Auskunft:

Schweizer Baudokumentation
4249 Blauen
Telefon 061 89 41 41 (Hr. Bachmann verlangen)

Zuverlässigkeit inbegriffen...

Für Sie

Bereits das Aufstellen des Instruments ist einfach: nur Dosenlibelle einspielen – dann anzielen und ablesen. Das **Horizontiersystem** der automatischen Wild-Nivelliere gleicht kleine Neigungen von selbst aus und **beschleunigt dadurch die Messung**.

Damit auch Sie diese Vorteile für **Ihre** Aufgaben nutzen können, haben wir drei Instrumente mit verschiedenen Genauigkeitsbereichen entwickelt: das **Baunivel-**

lier Wild NA 0, das **Ingenieur-nivellier Wild NA 1** sowie das **Universal-Nivellier Wild NA 2** mit interessanten **Ausbaumöglichkeiten**.

Alle drei Instrumente haben ein lichtstarkes, kontrastreiches und aufrechtes Fernrohrbild mit **Distanzstrichen** zur optischen Entfernungsmessung sowie einen Druckknopf zur **Kontrolle der Automatik**. Für Flächennivellements, Absteckungen und Nivelliertachymetrie gibt es jedes Modell auch mit **Horizontalkreis**. Welches dieser drei Qualitätsinstrumente ist für Sie das beste? Im Prospekt G 1 149 finden Sie es.

Bitte senden Sie mir den Prospekt G 1 149

Senden an: Wild Heerbrugg AG,
CH - 9435 Heerbrugg, Schweiz oder
direkt an Ihre Wild-Vertretung.

Name _____

Firma _____

Adresse _____

SIA 8-2

Wild Heerbrugg AG
CH - 9435 Heerbrugg, Schweiz

