

Zeitschrift: Schweizer Ingenieur und Architekt
Herausgeber: Verlags-AG der akademischen technischen Vereine
Band: 100 (1982)
Heft: 24

Werbung

Nutzungsbedingungen

Die ETH-Bibliothek ist die Anbieterin der digitalisierten Zeitschriften auf E-Periodica. Sie besitzt keine Urheberrechte an den Zeitschriften und ist nicht verantwortlich für deren Inhalte. Die Rechte liegen in der Regel bei den Herausgebern beziehungsweise den externen Rechteinhabern. Das Veröffentlichen von Bildern in Print- und Online-Publikationen sowie auf Social Media-Kanälen oder Webseiten ist nur mit vorheriger Genehmigung der Rechteinhaber erlaubt. [Mehr erfahren](#)

Conditions d'utilisation

L'ETH Library est le fournisseur des revues numérisées. Elle ne détient aucun droit d'auteur sur les revues et n'est pas responsable de leur contenu. En règle générale, les droits sont détenus par les éditeurs ou les détenteurs de droits externes. La reproduction d'images dans des publications imprimées ou en ligne ainsi que sur des canaux de médias sociaux ou des sites web n'est autorisée qu'avec l'accord préalable des détenteurs des droits. [En savoir plus](#)

Terms of use

The ETH Library is the provider of the digitised journals. It does not own any copyrights to the journals and is not responsible for their content. The rights usually lie with the publishers or the external rights holders. Publishing images in print and online publications, as well as on social media channels or websites, is only permitted with the prior consent of the rights holders. [Find out more](#)

Download PDF: 14.04.2026

ETH-Bibliothek Zürich, E-Periodica, <https://www.e-periodica.ch>



ARBEITSGEMEINSCHAFT

FURKA BASIS-TUNNEL LOS 62 REALP

H. R. Schmalz AG, Sitten
Köpp Bauunternehmung AG, Brig
Socosa SA, Lausanne



**FURKA BASIS-TUNNEL LOS 61 OBERWALD
LOS 63 BEDRETTO**

ARBEITSGEMEINSCHAFT
CSC COSTRUZIONI STRADALI E CIVILI SA, LUGANO
GEBR. ARNOLD AG, BÜRGLEN (UR)
EVEQUOZ SA, PONT-DE-LA-MORGE (VS)
GEBR. BONETTI AG, ANDERMATT (UR)



EINLADUNG AN INGENIEURE UND ARCHITEKTEN

Seminar ELBEWI

WIRTSCHAFTLICHE ZUSAMMENHÄNGE IN DER UNTERNEHMUNG

vom 9.–12. November 1982

Leitidee

Die «Holderbank» Management und Beratung AG befasst sich in ihrer Funktion als Konzernstab und zentrale Dienstleistungsgesellschaft der internationalen Zementgruppe «Holderbank» seit längerer Zeit intensiv und erfolgreich mit der Entwicklung von innerbetrieblichen Seminaren, in welchen einem vorwiegend technisch orientierten Kreis von Mitarbeitern in didaktisch optimaler Form grundlegende volks- und betriebswirtschaftliche Kenntnisse vermittelt werden. Das Hauptziel sehen wir darin, dass es dem Seminarbesucher aufgrund des neu erworbenen fachlich fundierten Verständnisses für wirtschaftliche Zusammenhänge ermöglicht wird, künftig seine berufliche Tätigkeit effizienter nach den betriebswirtschaftlichen Unternehmungszielen auszurichten.

Zielsetzung

Die Teilnehmer des ELBEWI-Seminars erhalten eine breitere Basis für die Erfüllung ihrer beruflichen Aufgabe. Sie machen sich vertraut mit den wichtigsten betriebswirtschaftlichen Grundfragen, Zusammenhängen und Begriffen.

Das «unternehmerische Denken» in jedem Mitarbeiter wird auf diese Art gefördert. Es bildet sich eine sachfundierte Grundlage für die laufende Verständigung zwischen Mitarbeitern und Vorgesetzten.

Methode

Der Erfolg des ELBEWI-Programms beruht auf dem methodischen Prinzip der Selbsttätigkeit; während zwei Dritteln der Kurszeit wird in Gruppen gearbeitet. Die relativ trockene Materie der Betriebswirtschaft wird mit Hilfe eines computerisierten Unternehmensspiels hautnah erlebt, so dass sich die vortragmäßige Wissensvermittlung auf das Minimum beschränkt.

Seminarthemen

- Unternehmungspolitik
- Budgetierung, Bilanz und Erfolgsrechnung
- Kalkulation und Gewinn
- Personal- und Sozialfragen
- Marketing von Dienstleistungen
- Preisgestaltung
- Geschäftsbericht

Teilnehmerkreis

Obere und mittlere Kader aus Ingenieur-, Planungs- und Architekturbüros. Maximale Teilnehmerzahl: 15.

Ort und Datum

Das Seminar findet im neuen Ausbildungszentrum der «Holderbank» Management und Beratung AG in Holderbank / AG statt. Es dauert von Dienstag, 9. November, bis Freitag, 12. November 1982.

Seminarkosten

Fr. 950.— pro Teilnehmer inkl. Dokumentation, Pausenerfrischungen und Mittagessen.

Anmeldeschluss

20. Oktober 1982.

Benützen Sie den untenstehenden Anmeldetalon, oder rufen Sie uns an!

«Holderbank» Management und Beratung AG
Personaldienst
5113 Holderbank
Telefon 064/570101

ANMELDUNG

ELBEWI

9.–12. November 1982

Teilnehmer (Name, Vorname):

Firma (genaue Adresse und Tel.-Nr.):

Stellung / Arbeitsbereich:

Datum:

Stempel / Unterschrift:

Bitte einsenden an: «Holderbank» Management und Beratung AG
Personaldienst
5113 Holderbank AG



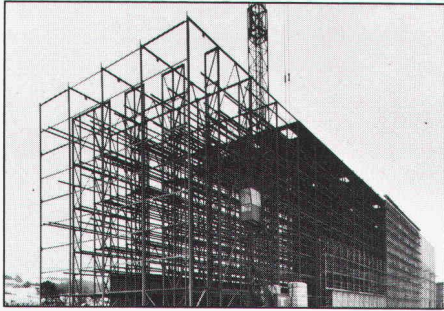
TECHNISCHES KNOW-HOW • QUALITÄT • SERVICE

Eine Vielzahl bedeutender, im In- und Ausland realisierter Projekte steht für den Ruf von **zwahlen & mayr sa** als ein dynamisches, an der Spitze des technischen Fortschritts stehenden Metallbau-Unternehmens.

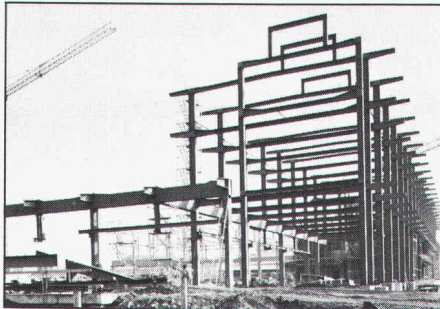
zwahlen & mayr sa erarbeitet eigenständige, wirtschaftliche Lösungen in allen Sparten ihres Aktionsbereiches. Das Unternehmen verfügt in Aigle über grosse, weitgehend automatisierte

Produktionseinrichtungen und kann deshalb auch umfangreiche Ausrüstungen von hoher Qualität kurzfristig liefern.

zwahlen & mayr sa ist ebenfalls in der Lage, anspruchsvolle Montagearbeiten in allen Teilen der Welt auszuführen. Dies dank enger Zusammenarbeit mit Giovanola Frères SA, einer Firma, die auf diesem Gebiet über grosse Erfahrung und effiziente Mittel verfügt.



Metallstruktur eines Regallagers



Stahlkonstruktion einer Reparaturwerkstätte für Fahrzeuge im öffentlichen Dienst

Tätigkeits-Programm

Stahlkonstruktionen

- Strassen- und Eisenbahnbrücken, zerlegbare Behelfsbrücken
- Industrie- und Verwaltungsbauten, Handelszentren, Schulen, Sporthallen, Flugzeughangars
- Lagenhallen, Parkhäuser
- Masten und Pfeiler

Abteilung Inox

- Geschweisste, rostfreie Stahlrohre für allgemeine und spezielle Anwendungsbereiche



zwahlen & mayr sa

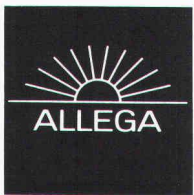
Gesellschaft für Stahlkonstruktionen – Entwicklung und Konstruktion
CH-1860 Aigle/VD – Tel. 025 / 26 19 91 – Telex 456 109

80% der aktiven Architekten der Schweiz erreicht man mit jährlich zigtausend Nummern von Fachzeitschriften und mit einer Publikation in der Schweizer Baudokumentation.

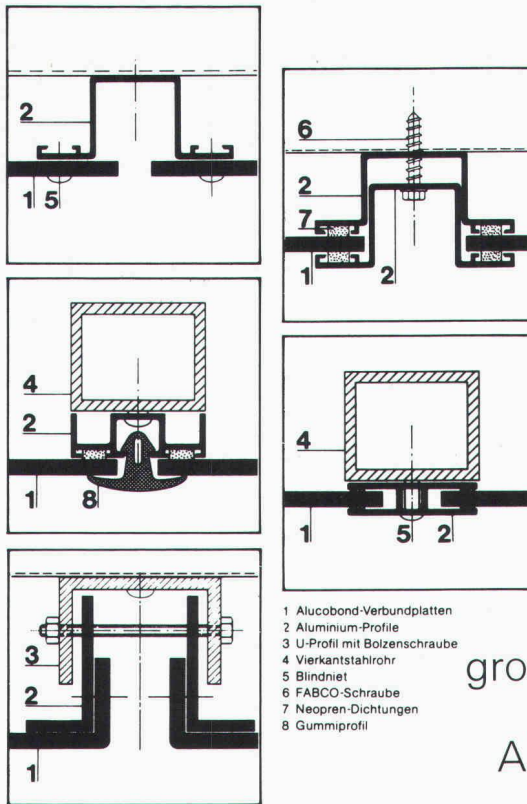
Auskunft:

Schweizer Baudokumentation
4249 Blauen
Telefon 061 89 41 41 (Hr. Bachmann verlangen)

ALUCOBOND für Fassaden Dächer Balkone

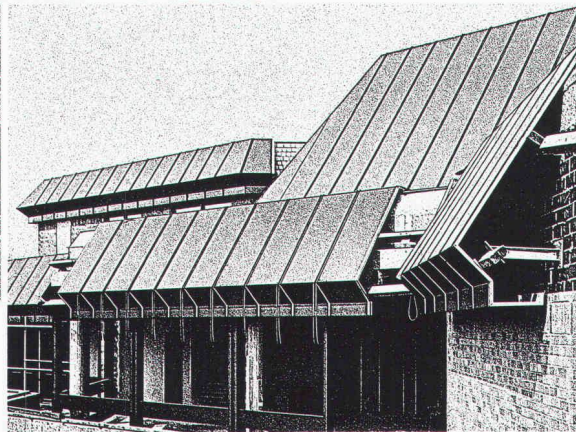
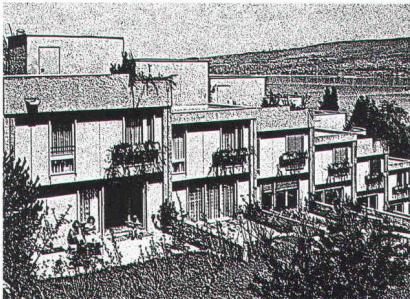
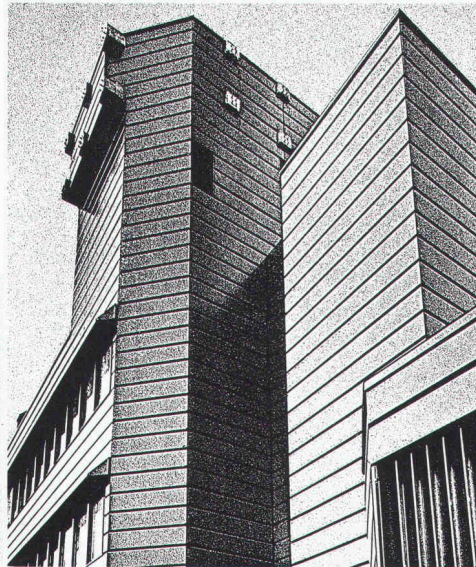
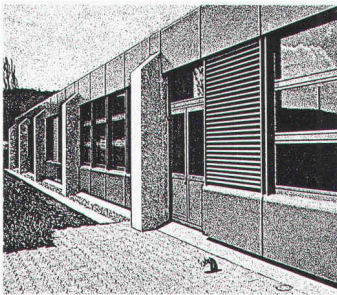


ALLEGA für Aluminium



- 1 Alucobond-Verbundplatten
- 2 Aluminium-Profil
- 3 U-Profil mit Bolzenschraube
- 4 Vierkantstahlrohr
- 5 Blindniet
- 6 FABCO-Schraube
- 7 Neopren-Dichtungen
- 8 Gummiprofil

ALUCOBOND – die bewährte Verbundplatte der Alusuisse. Anerkannt plan, steif und formbar. Grossformate bis 1,5 x 8,0 m (ab Werk) erlauben grosszügige Gestaltung. 16 Standardfarben. ALUCOBOND ist wirtschaftlich und wertbeständig.



Vente en Suisse romande:
METALLICA SA
av. Vinet 19, 1002 Lausanne
Tél. 021/37 55 81

ALLEGA AG
Buckhauser-
strasse 5
8048 Zürich
Tel.01/497 41 11

Rufen Sie uns, wenn es um Elektroheizungen und Wärmepumpen geht!

Machen Sie Gebrauch von unserem Beratungs-Service: Wärmebedarfsrechnungen, Projekte, Offerten, Kundenberatung – jederzeit stehen unsere Spezialisten zu Ihrer Verfügung.

Unser Aussendienst-Fachberater ist in Ihrer Nähe, aber auch in Wädenswil warten kompetente Fachleute auf Ihren Anruf.

Ihre Kontaktleute in Wädenswil:



Hans-Rudolf Meier
Chef Verkaufsbüro
Elektroheizung



Werner Gremaud
Fachberater
Elektroheizung



Hans Müller
Fachberater
Elektroheizung

Elektro-Zentralspeicher

Feststoff und Wasser

Einzelspeicher

die Superschlanken

Elektro-Bodenheizung

warme Füße, kalter Kopf

Aerocal-Wärmepumpen

das Spitzenprodukt auf dem Markt

Störi & Co. AG
8820 Wädenswil
Tel. 01-780 77 33

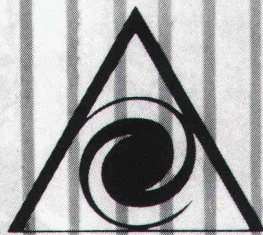
störri

Fabrik für
Elektroheizungen
und Schaltanlagen



GESUND BAUEN!

**Forschung und
Entwicklung,
sowie Handel
und Vertrieb von
Baustoffen auf
biologischer
und gesunder
Grundlage**



Huwa Bio-Bau AG

Bio-Beton
dampfdiffusionsfähiger, universell einsetzbarer Kalksteinbeton

Bio-Plast
Mauermörtel auf Kalksand-Basis

Bio-Sperr-Plast
wasserdichter Sperrmörtel auf Kalksand-Basis

Bio-Por
wasserdichter und dampfdiffusionsfähiger Sockelputz und Grundputz für aussen

Bio-Decor « aussen »
natürlich gefärbter, wasserfester, dekorativer Aussenputz

Bio-Decor « innen »
natürlich gefärbter, dekorativer Innenputz, feuchtigkeitsregulierend und geruchsabsorbierend

Proto-Cell
ungiftiges, vorbeugendes Holzschutzmittel gegen Insekten und Pilze

Proto-Wood
ungiftiges, witterungsbeständiges Holzimprägnierungsmittel und Schutzmittel für aussen

Proto-Wood « innen »
ungiftiges, wasserfestes Holzimprägnierungsmittel und Schutzmittel für innen

Bio-Isolier-Verglasung
dipolmoment-freies Float-Glas

Holzwohle-Platten
magnesiumgebundene Leichtbauplatten mit hervorragendem Wärmespeichervermögen

HUWA-Baumatten
doppelseitig papierbeschichtete Kokosfasermatten
sowie weitere für den Hausbau wichtige Elemente

HUWA BIO-BAU AG

CH-8707 Uetikon am See
Schützenhausstr. 1 Telefon 01/920 15 67

EgoKiefer Kunststoff- Fenster

(System Combidur)

EgoKiefer, der führende Fensterproduzent der Schweiz, bietet heute Architekten und Bauherren ein Kunststoff-Fenster an, auf das wirklich Verlass ist. EgoKiefer Kunststoff-Fenster basieren auf

Kunststoff-Fenster von EgoKiefer sind ästhetisch, wartungsarm und funktionsrichtig.



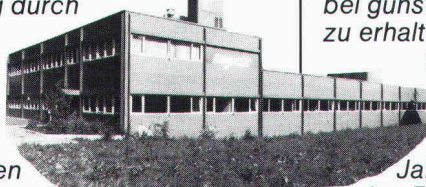
Verwaltungsgebäude in Winterthur, ZH. Altbau renoviert mit Kunststoff-Fenstern und Isolierverglasung.

dem System Combidur, das sich seit über 20 Jahren millionenfach in der Praxis bewährt hat. Dank der Weiterentwicklung durch EgoKiefer mit einem speziell schmalen Flügelprofil, Sprossenfenstern sowie

Sofort Heizkosten sparen mit Wärmedämm-Kunststoff-Fenstern von EgoKiefer.

einem neuen Wechselrahmensystem können auch für hohe Ansprüche attraktive Lösungen angeboten werden.

EgoKiefer Kunststoff-Fenster sind auch zeitgemäss: Heizkosteneinsparung durch optimale Wärmedämmung, Schutz vor Lärmimmissionen durch hervorragenden



Industriebau in Liestal, BL. Neubau mit Kunststoff-Fenstern.

Schallschutz, wartungsarmer Unterhalt. Sie helfen im übr-

Jetzt renovieren mit Kunststoff-Wechselrahmen-Fenstern von EgoKiefer.

gen, wertvolle Gebäudesubstanz bei günstiger Kostenamortisation zu erhalten.

Der EgoKiefer Fensterservice, eine exklusive Dienstleistung für die Schweiz, garantiert auf Jahre hinaus funktionstüchtige Fenster. Für Umbauten, Renovationen und

Profil aus Hostalit Z, hochschlagzähes Hart-PVC.

Hohlkammerprofil extrudiert, 4 mm Wandstärke, System Combidur.

Eingeschobene verzinkte Stahlprofile (ausserordentliche Stabilität und Verwindungsfreiheit).

Variable Glasleisten für Zwei- und Dreifach-Isolierverglasung sowie Spezialverglasung für Wärmedämmung und Schallschutz.

Das EgoKiefer Mitteldichtungssystem (System Combidur MP) garantiert eine klare Trennung zwischen Wasser- und Beschlägeraum.

Sanierungen hat EgoKiefer ein Wechselrahmenprogramm entwickelt, mit dem alle Fenster eines Gebäudes in kürzester Zeit kostengünstig ausgewechselt werden können.

Verlangen Sie die EgoKiefer Kunststoff-Fenster-Dokumentation. Telefon oder Postkarte genügt.



EgoKiefer

Fenster
Türen
Elemente

EgoKiefer verfügt über ein gut ausgebautes Niederlassungsnetz mit eigenem Montagepersonal.

Hauptsitz

EgoKiefer AG
9450 Altstätten SG
Postfach
Tel. 071/76 11 55

Verkaufsdirektion

EgoKiefer AG
8038 Zürich
Postfach
Bachstrasse 15
Tel. 01/482 24 55

Direction régionale pour la Suisse romande

EgoKiefer SA
1844 Villeneuve VD
Tél. 021/60 12 92

Niederlassungen

9013 St. Gallen
Tel. 071/27 56 89
7302 Landquart GR
Tel. 081/51 34 34
6903 Lugano
Tel. 091/57 18 48
3005 Bern
Tel. 031/21 03 31

4018 Basel
Tel. 061/50 80 22
6000 Luzern 9
Tel. 041/36 13 20
1215 Genève 15
Tél. 022/96 33 82
3960 Sierre VS
Tel. 027/55 26 63

Dokumentations-Gutschein. Wir bitten um Zustellung einer

Kunststoff-Fenster-Dokumentation allgemeinen Fenster-Dokumentation Türen-Dokumentation

Gutschein senden an EgoKiefer AG, 9450 Altstätten SG.

Firma _____
Name _____
Strasse _____
PLZ/Ort _____



Müller-Steinag Baustoff AG

■ **Werk 6221 Rickenbach LU**
Telefon 045 51 26 26
Telex 78364

■ **Werk 6362 Rozloch NW**
Telefon 041 63 15 15
Telex 72 339

■ **Lager in Sihlbrugg und Zell LU**

Beachten Sie unser
grosses Sortiment an Verbund-
und Pflastersteinen:

Quadrat	Classic	Terzo
Sechseck	Trachslauer	Zapf
WB	ESKOO-SIX	

Neu! ESKOO-SIX und Terzo

Die Rechnung stimmt:

+ Qualität ✓
+ Service ✓
+ Preis ✓
= Müller-Steinag ✓

Täglich sind mindestens 12 unserer
Lastenzüge für Sie unterwegs!



FIXIT 70, 71, 72, 73 und 76: Die Weisskalkabriebe mit den überzeugenden Vorteilen!

FIXIT Weisskalkabriebe ermöglichen einen einfachen Verputz-Schichtaufbau und eine kurze Verarbeitungszeit.

Daraus resultiert eine beträchtlich höhere Leistung bei kostengünstiger Ausführung.

Wie alle FIXIT Produkte zeichnet sich unsere 70er Reihe durch optimale Qualität und hohe Differenzierung aus.

Für jeden Untergrund und gestalterische Anforderung haben wir den richtigen Abrieb. Dies erspart Ihnen Ärger und verschnupfte Bauherren!

Mit dem beiliegenden Coupon erhalten Sie weitere Informationen.



FIXIT 70, 71, 72, 73, 76 Info-Coupon

Einsenden an Haniel Baustoffe AG,
Postfach, 4002 Basel

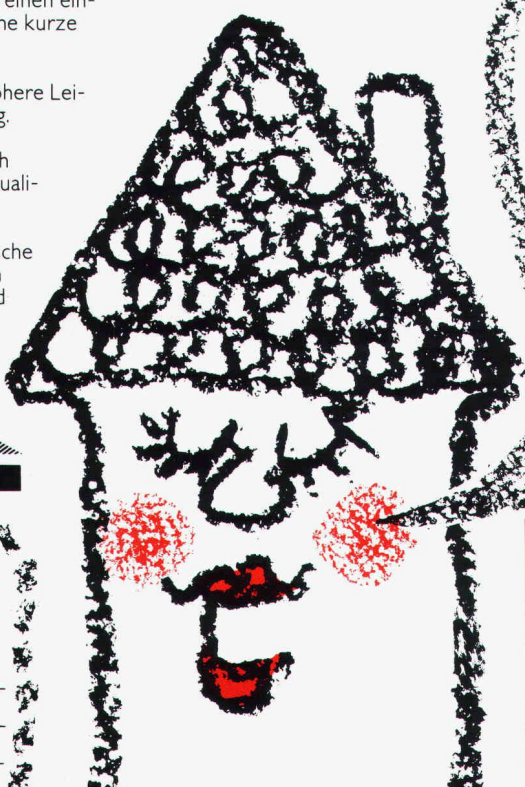
Firma _____

Strasse _____

PLZ/Ort _____

13

für tadelloses
Make-up im
Innern:
Weisskalkabriebe
FIXIT 70, 71,
72, 73
und 76!



FIXIT®

Damit es haut mit der Haushaut

HANIEL Baustoffe AG
St. Alban-Anlage 38, 4002 Basel
Beratung und Verkauf Weich
Telefon 01/858 26 61

Die Pensionskasse SIA STV BSA FSAI - eine

Alter- native

für Ihre Personalvorsorge!

Bitte informieren Sie mich weiter:

Name: _____

Ort: _____

Strasse: _____

PLZ: _____

● **Das Ziel:**

die lückenlose Alters-, Hinterbliebenen- und Invalidenvorsorge für die Angehörigen der technischen Vereine durch eine Selbsthilfeorganisation mit Selbstverwaltung (paritätische Zusammensetzung des Stiftungsrates aus angeschlossenen Arbeitgebern und Angestellten).

● **Die Vorteile:**

eine Rentenversicherung (Alters-, Invaliden-, Witwen-, Kinderrenten) mit Kapitalwahlmöglichkeit im Alter (10 Jahresrenten garantiert). Erstaunliche Leistungsunterschiede zu andern Vorsorgemöglichkeiten.

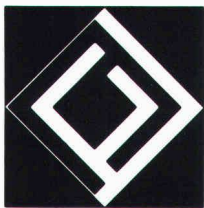
● **Die Sicherheit:**

ist garantiert durch den versicherungstechnischen Aufbau und laufende Beratung durch neutrale Experten; durch die Rückversicherung sowie dank der Geschäftsführung und Anlage der Vorsorgemittel durch eine der grössten und angesehensten Treuhandgesellschaften der Schweiz mit Spezialisten auf allen Gebieten.



Verlangen Sie weitere Informationen bei:

Pensionskasse SIA STV BSA FSAI, Schauplatzgasse 21, Postfach 2613, 3001 Bern, Tel. 031/22 03 82



Thyssen Kunststoff-Fensterprofile System 2000



Unsere Fensterhersteller:

Biberbau AG Biberbrugg
Flüeler AG Arosa
Hediger AG Rapperswil
Isler H., Gordola
Keller + Marquart, Herisau
Kufag AG, Oftringen
Mani AG, Sissach
Schneebeli + Co. AG, Basel

An alle Planer und Bauherren.

Dem Kunststoff-Fenster gehört die Zukunft, denn Kunststoff-Fenster bieten höchste Qualitätsansprüche und eine gleichzeitige Wertsteigerung des Objektes.

Die wesentlichen Produktvorteile: keine Unterhaltskosten, kein Verrotten, kein Anstreichen, bessere wärme- und schalldämmende Eigenschaften.

Thyssen besitzt ein maßgeschneidertes Profil-Programm für alle Einsatzbereiche mit normenkonformen Konstruktionen einschließlich Altbausanierung.

Bautherm AG,
Luzerner Str. 21, 4665 Oftringen
Tel. 062/41 33 83

Coupon

Verlangen Sie weitere Auskünfte und Unterlagen:

Name: _____

Straße: _____

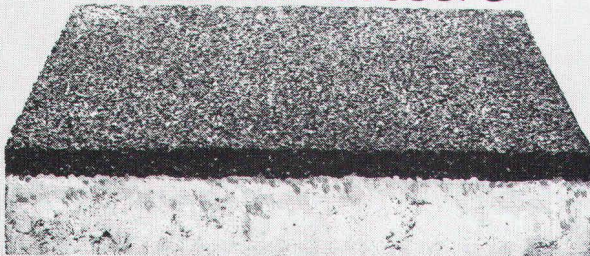
PLZ/Ort: _____

SIA

«Für unsere Sicherheit»



SILIFLEX®



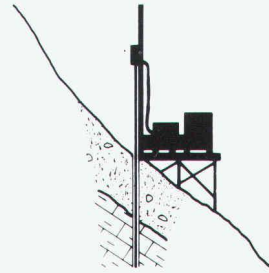
Betonplatten mit
elastischer Oberfläche
als Fallschutz
für Kinderspielplätze,
Pausenhöfe usw.

Auskunft/
Information

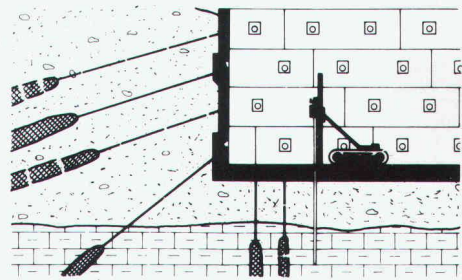


STEINER SILIDUR AG

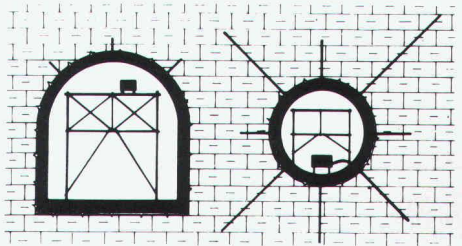
8450 ANDELFINGEN TEL. 052-41 10 21



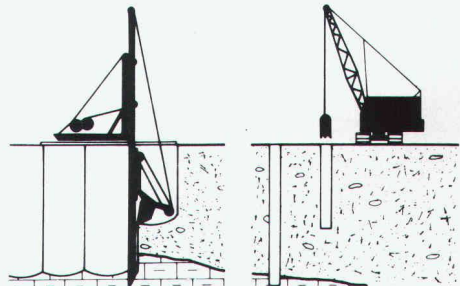
Sondierbohrungen im Fels und im Lockergestein
Untersuchungen in situ im Bohrloch
Pilot-, Richt- und Pendelbohrungen
Tiefbohrungen für Rohstoff- und Wasserprospektion.



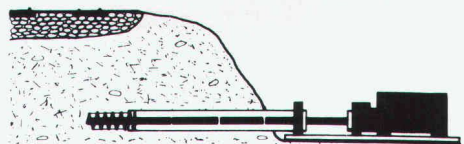
Fels- und Alluvial-Vorspannanker
für Hang-, Fels- und Baugrubensicherung
mehrfach korrosionsgeschützte Permanentanker
Auftriebsanker, Tunnelverankerungen.



Boden-, Konsolidierungs- und Dichtungsinjektionen
Injektionen für Damm- und Tiefgründungen
Hoch- und Niederdruckinjektionen im Stollen- und Tunnelbau
Abdichtungs-Fugeninjektionen in Betondämmen.



Beton-Schlitzwände für Baugruben- und Ufersicherungen
Bohrpfähle für Fundationen und Baugrubensicherung
Einpresspfähle für Unterfangungen, Trägerbohrungen
Filterbrunnen und Grosslochbohrungen, Grundwasserabsenkung.



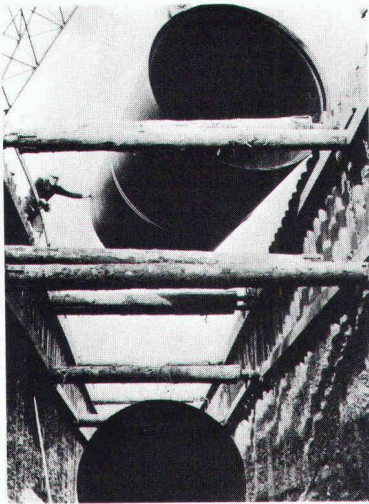
Durchbohrungen für Wasser- und Kabelleitungen
Verbindungsbohrungen in Schächten und in Tunnel
Horizontale Spezialbohrungen im Lockergestein und im Fels
Bohrungen in Beton, Beton-Kontrollbohrungen.



INJECTOBOHR AG

Tiefbautechnische Spezialarbeiten

8048 ZÜRICH	VULKANSTR. 110	TEL. 01 62 55 77
6600 LOCARNO	VIA AI SALEGGI 5	TEL. 093 31 80 65
1024 ECUBLENS/VD	ROUTE DE CROCHY 20	TEL. 021 34 64 69
7302 LANDQUART	HOCHHAUS AMBA	TEL. 081 51 57 56



**Mit dem Zukunftsstoff
Kunststoff lösen wir
auch Ihr Problem**

Furka-Tunnel Entwässerungsleitung

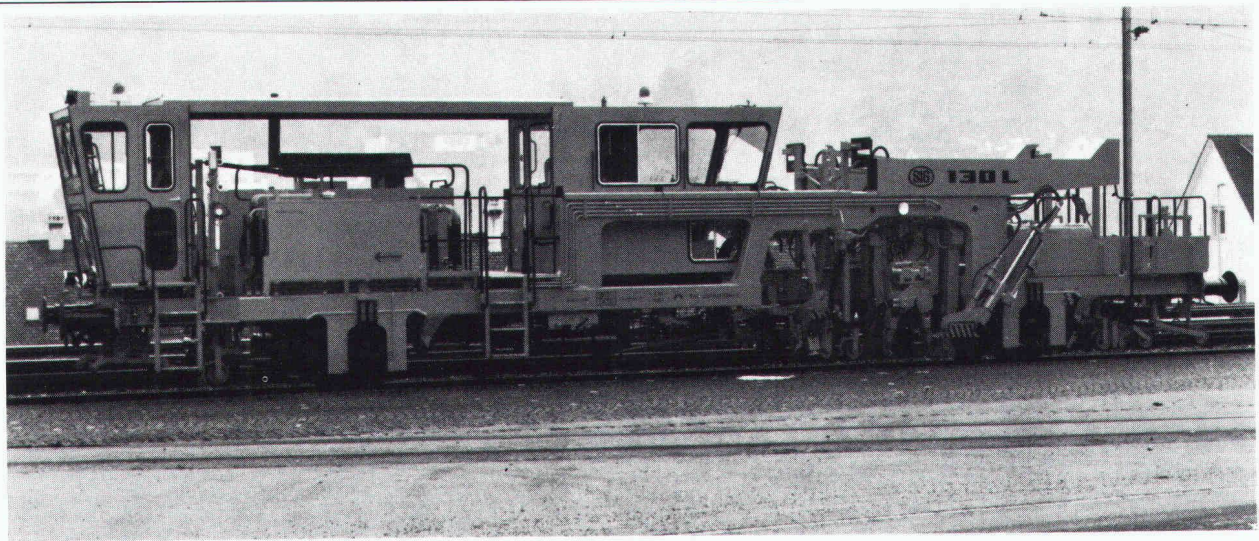
Länge: 4850 m, Ø 500 mm
 Anschlüsse: ca. 150
 Material: Polyäthylen
 Montage: durch die
 Bauunternehmung
 mit Unterstützung durch
 unsere Fachleute

5200 Windisch
 Telefon 056/41 39 89
 Telex 54 570 ehub ch



**Huber AG
Windisch**

Kunststoff-Apparate
 Kunststoff-Behälter
 Kunststoff-Leitungen
 Kunststoff-Anlagen



Nivellier-Richt-Stopfmaschine SIG 130 L

Rationeller Geleiseunterhalt für

Normal- und Schmalspurbahnen

mit modernsten Maschinen und best-
geschultem Personal

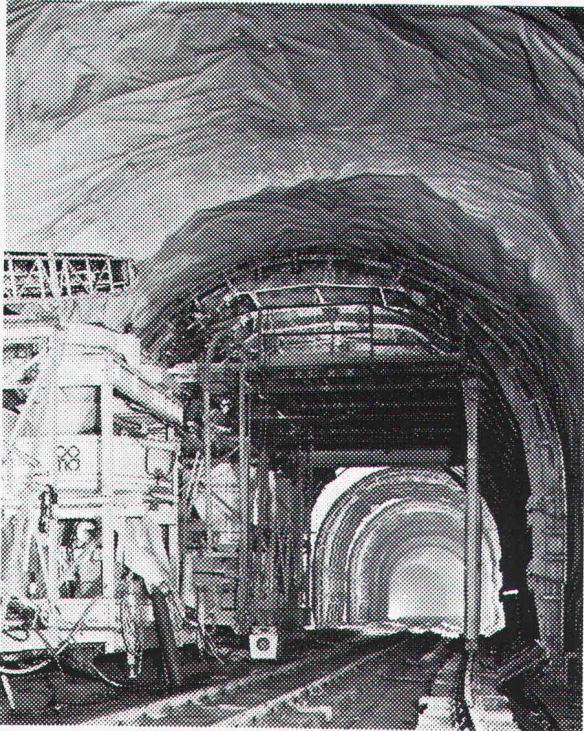
Schotteraushub und
 Schotterreinigung
 Krampen und Richten
 Schotterplanierung und
 Schotterverdichtung
 Krampen von Weichen
 Geleiseumbauten

Hans Müller, Dipl.-Ing. ETH

8307 Effretikon Tel. 052/32 35 21

Abdichtungsqualität im Tunnelbau: Sarnafil®

Sarnafil® Tunnelabdichtungen sind Ingenieur-Systemlösungen von bewährter, hoher Qualität. Fachgerechte Beratung in jeder Bauphase.



Gothard-Strassentunnel
Eröffnung 1980

45'000 m² Sarnafil
System der punkweisen Befestigung



Sarna

Sarna Kunststoff AG

6060 Sarnen/Schweiz
Postfach 12
Telefon 041 66 0111
Telex 78 399



FINITE ELEMENTE

ANSYS für Dynamik



ANSYS für Plastizität



ANSYS für Bruchmechanik



ANSYS-Seminar
29./30. Juni, 1. Juli 1982

Verlangen Sie Unterlagen
und Anmeldeformulare bei
untenstehender Adresse.



ANSYS für Temperaturfelder



ANSYS für Nachweis nach ASME



ANSYS ist auf CYBERNET* verfügbar



Besuchen Sie das ANSYS-Seminar bei CONTROL DATA

*1) CYBERNET die Rechenzentrumsdienstleistung von CONTROL DATA

CONTROL DATA AG
Rechenzentrum

Militärstrasse 36, 8004 Zürich
Telefon 01/242 14 34

Pfahlfundationen

Bohrpfähle \varnothing 50–150 cm
Ortsbeton-Rammpfähle
Stahlmantelpfähle

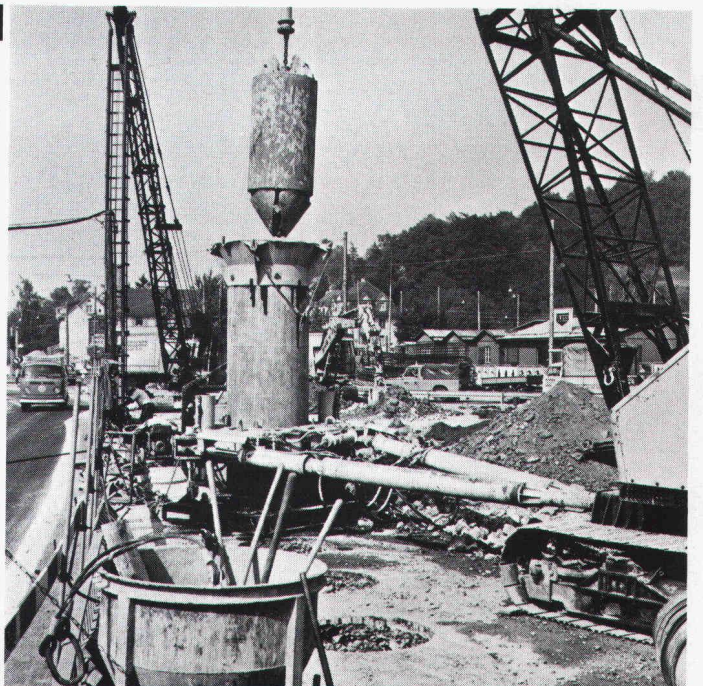
Verbundpfähle
Stahlpfähle
Presspfähle für
Unterfangungen

BLESS

Technische
Beratung/Bau-
ausführung:

Neugutstr. 52, 8600 Dübendorf

Bauunternehmung AG Tel. 01/821 00 85
Zürich – Dübendorf – Aarau – Chur – Grenchen – St. Gallen



Treppen-Programm von Naegeli-Norm - vielseitig anwendbar

Spindeltreppen von Naegeli-Norm

Das umfassende Programm mit rund 20 Typen für Einfamilienhäuser, Wohn-, Verwaltungs- und Industriebauten. Dank der Typenvielfalt sind heute alle Treppenprobleme mit einer Spindeltreppe lösbar. Grosse architektonische Gestaltungsfreiheiten und optimale Anpassung an die Umgebung durch verschiedene Oberflächenbehandlungen. Eignen sich bei Neu- und Umbauten.

Lamellentreppen von Naegeli-Norm

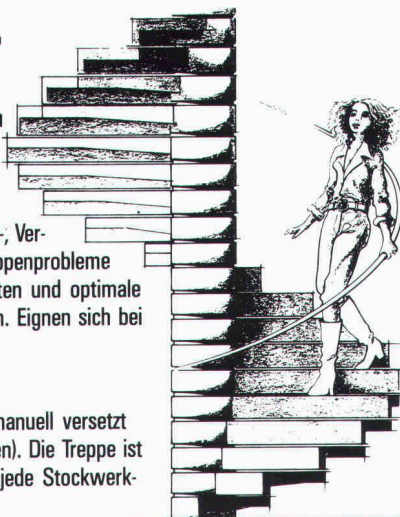
Die gerade Treppe für den Wohnungs- und Verwaltungsbau. Sie können manuell versetzt werden und lassen sich darum leicht auch nachträglich einbauen (Umbauten). Die Treppe ist sofort begehbar und wird als Bautreppe verwendet. Anpassungsfähig an jede Stockwerkshöhe. Preisgünstig, da Läufe normiert. Ab Lager lieferbar.

Wendeltreppen von Naegeli-Norm

sind in 2 Durchmessern und 3 verschiedenen Laufbreiten erhältlich. Die Stufen sind gerade oder gewendelt. Die Steigungshöhe beträgt 17,8 cm, wobei durch die Mörtelfugen Steigungen von 18,1 bis 19,0 cm erreicht werden. Abdeckungsmöglichkeiten nach Wünschen des Kunden.

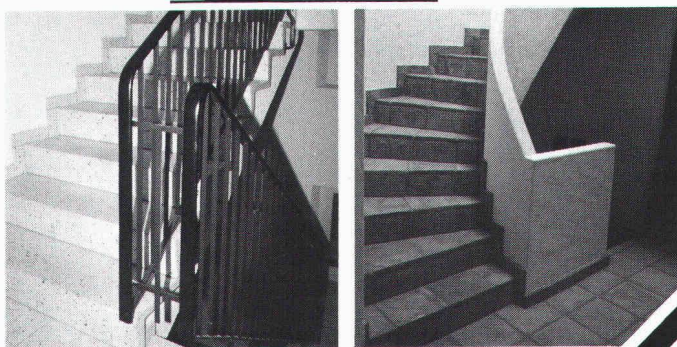
naegeli-norm

Naegeli-Norm AG Betonelemente
8401 Winterthur Telefon 052 36 14 64



Unser Planungs-
paket für Architekten
und Baufachleute
umfasst:

- Unsere Produkte-Ausstellung in Winterthur-Rätterschen
- Das Zeigebuch mit 60 Beispielen (10 Tage zur Ansicht)
- Die Broschüre mit dem gesamten Verkaufsprogramm
- Planungskatalog im Massstab 1:20



isolit Kamin

Das bewährte keramische Kamin für alle Öl-, Gas-, Holz- und Kohlefeuerungen, Cheminées und Einzelöfen.

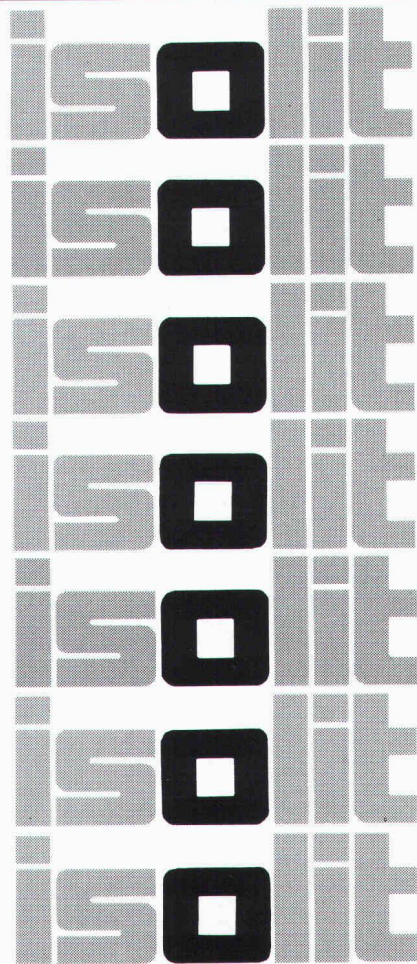
Wir beraten Sie unverbindlich, wie mit dem Isolit-Kamin und einem modernen Heizkessel mit niedriger Abgastemperatur Energie gespart werden kann.

Die genaue Kaminberechnung wird von uns kostenlos durchgeführt.

Viele Baumaterialhändler führen unsere Isolit-Kaminelemente am Lager.

Kamin-Werk Allschwil

4123 Allschwil 1 Telefon 061 630552





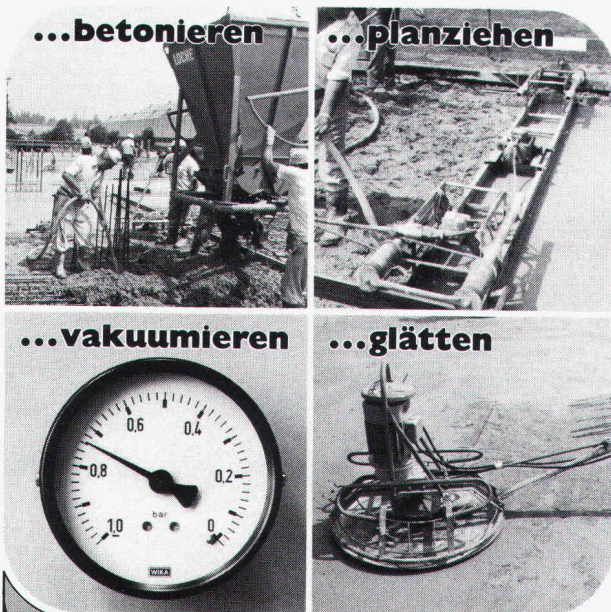
Robert Aebi

Maschinen, Geräte und Anlagen für die Bau- und Kommunalwirtschaft, die Land- und Forstwirtschaft, die Bahnen, das Transportgewerbe und die Industrie.

Verkauf **Vermietung**
Service **Reparaturen**

Robert Aebi

Robert Aebi AG, 8023 Zürich, Tel. 01/2110970
 Arbedo · Genève · Landquart · Regensdorf · Renens · Zollikofen



Vakuu-Beton

Vakuu-Beton in aller Welt haben TREMIX® zum Marktleader gemacht
 Seit 15 Jahren an Millionen m² weltweit erprobt, davon einige 100 000 m² in der Schweiz

- Beratung durch geschultes Fachpersonal
- Prüfzeugnisse aller namhaften Institute
- Verlangen Sie unsere ausführliche Dokumentation

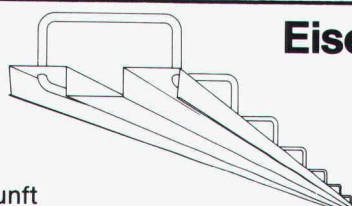
TREMIX

Tel. 045 - 21 53 33

Betontechnik AG 6210 Sursee



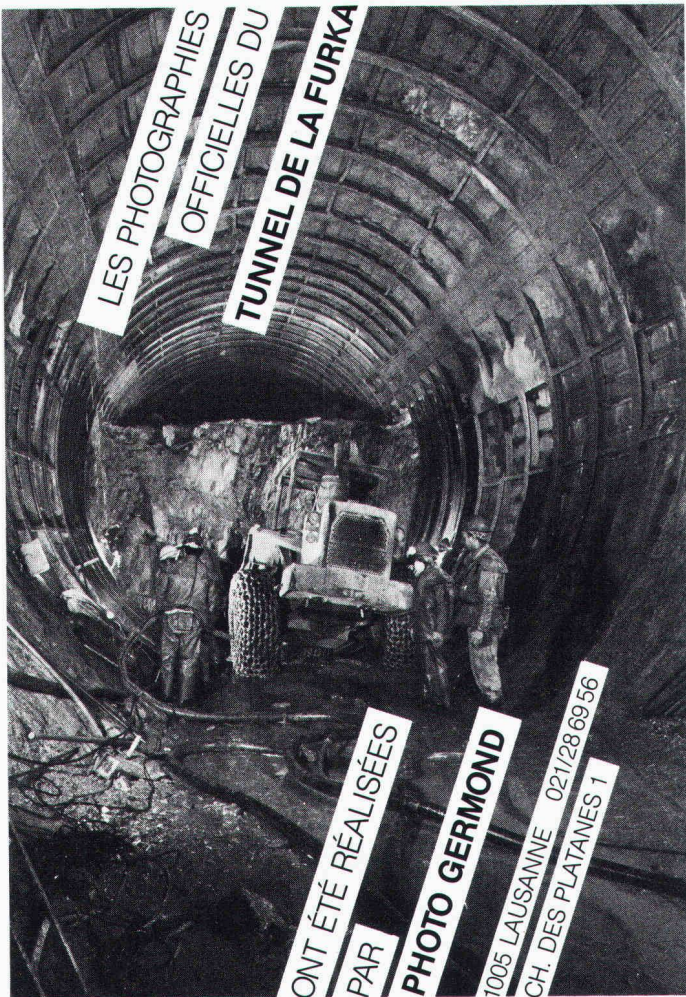
SYSTEM AG
 Aeschstrasse 15
 3110 Münsingen
 Tel. 031 92 02 15 gibt Auskunft



Eisenbetonanschlüsse mit Verzahnung aus Streckmetall.

Das einzige Trägerelement das im Beton bleibt.

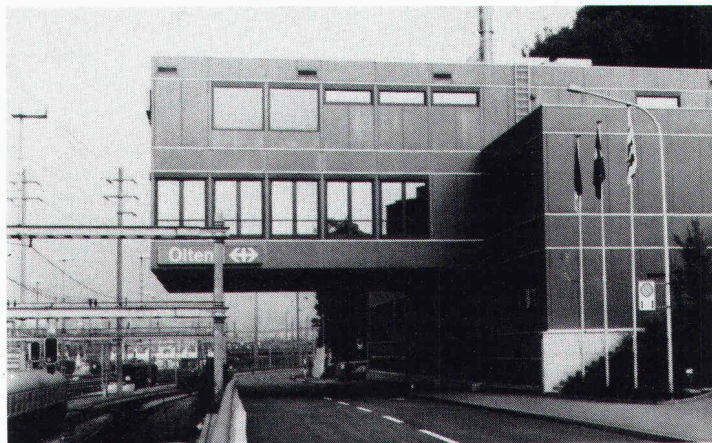
Normtypen lieferbar ab Lager Zürich und Vevey.



LES PHOTOGRAPHIES
OFFICIELLES DU
TUNNEL DE LA FURKA

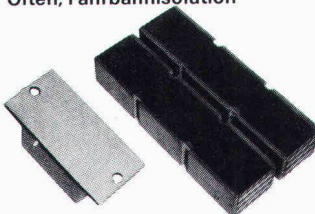
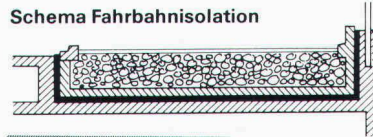
ONT ÉTÉ RÉALISÉES
PAR
PHOTO GERMOND
1005 LAUSANNE 021/286956
CH. DES PLATANES 1

Schwingungen isolieren Schall dämmen mit Schwab



Neues Stellwerk Bahnhof SBB,
Olten, Fahrbahnisoliation

Schema Fahrbahnisoliation



**STAHL-GUMMI-Flachlager
und Gummimatten
mit hervorragenden
Eigenschaften.**



**Hohe
Festigkeit
Witterungs-
und
alterungs-
beständig**

Anwendungsbereiche: Fundament- und Fahrbahnisoliationen mit Gummimatten, zur Isolierung von Schwingungen, Vibrationen, Stößen und zur Körperschalldämmung.

Unser Lieferprogramm: STAHL-GUMMI-Flachlager, Gummimatten, Maschinenlager und Gummipuffer für die schwingungsisolierende und körperschalldämmende Abstützung von Decken, Wänden, Stützen und Trägern.

Verlangen Sie unsere Schallschutzinformationen mit untenstehendem BON, damit wir Sie fachgerecht beraten können.

**Paul Schwab
AG**

**Stahl-Gummi
8134 Adliswil**

Säntisstrasse 7, ☎ 01/710 02 22

STAHL-GUMMI-Informationen BON

Bitte senden Sie uns Ihre detaillierten Unterlagen

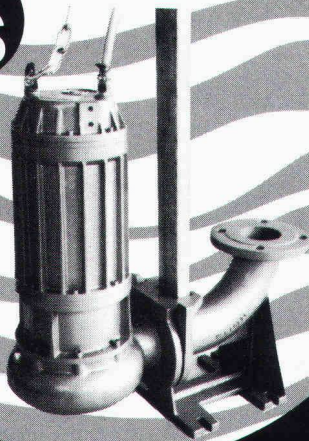
Firmaadresse: _____

Gedachte Anwendung: _____



SIA
SG 7/81

Wenn's
um Abwasser geht
-Tauchmotorpumpen



liefert

Pumpen für die Sanitärtechnik

- Entwässerungspumpen
- Druckwasseranlagen
- Kreiselpumpen

**HILSA
Halle 3
Stand
314**



**SOMMER
SCHENK
SUISSE**

**PUMPENBAU
CH-5213 VILLNACHERN
TEL.056 431363**



Asphalt und Beton fräsen

JAMES ZERBINI CH-4612 Wangen b/Olten ☎ 062 32 57 33

Guter Untergrund ist wichtig

- Aufrauhern
- Rillieren
- 2-Komp.-Farbe entfernen
- Schleifen
- Trennen
- Versiegelungen
- Bodenbeschichtungen
- Kernbohrungen

Sämtliche Arbeiten in Gebäuden werden trocken und **staubfrei** ausgeführt

DIE BLASMETHODE, DER NEUE WEG ZUR ENERGIEEINSPARUNG

Wärmedämmung mit granulierter Mineralwolle ist unsere Spezialität. Wir arbeiten seit 15 Jahren mit der Blasmethode und isolieren Hohlräume in Zwischendecken, Wänden, Silos, Fernwärmeleitungen sowie Estrichböden von Villen, Wohnhäusern, Kirchen, Industriegebäuden usw. Unsere Referenzen sind Millionen isolierte m².

Für kostenlose Information und Beratung stehen wir Ihnen gerne zur Verfügung.



SCANTAG TRADING AG

Weidstrasse 15, CH-6300 Zug
Tel. 042/21 68 65, Telex 865 163



Auf gute Namen kann man sich verlassen.

Brugg Drahtseile.



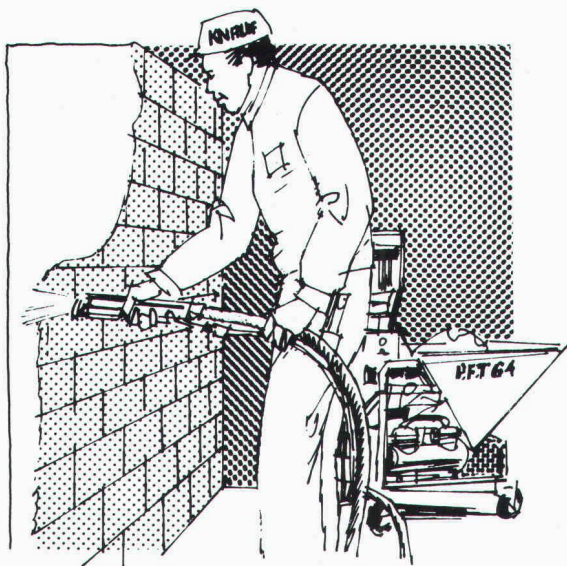
Kabelwerke Brugg AG · 5200 Brugg · Telefon 056 411151

Geotechnisches Bureau

P. Kiefer & R. Studer AG

Landererstrasse 2 Grundbauberatung, Erdbaulabor
4153 Reinach BL Wasserwirtschaft
Tel. 061/76 94 76 Ingenieurgeologie
Bauschäden

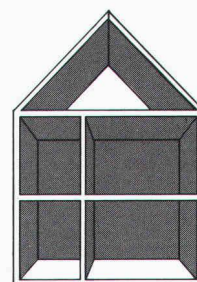
Auf den Putz hauen...



...mit KNAUF-Putzen. Innen und aussen, mit der Maschine oder von Hand, ein- oder mehrlagig. Im Hotel-, Wohnungs- und Industriebau. Im patentierten KNAUF-Container, Silo oder als Sackware, rationelle Verarbeitung mit Maschinen von P. F. T. Die KNAUF-Baustoffhändler wissen Bescheid.

KNAUF
GIPS

Generalvertretung:
Leu AG, Schulgasse 21, 4105 Biel-Benken, Telefon 061 / 73 38 51

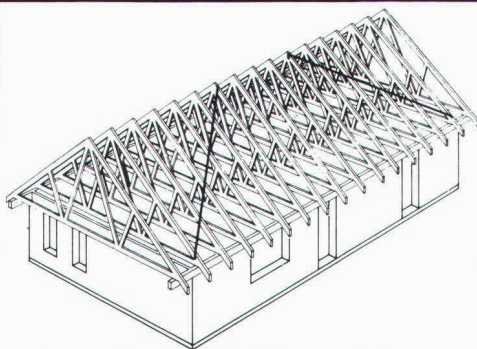
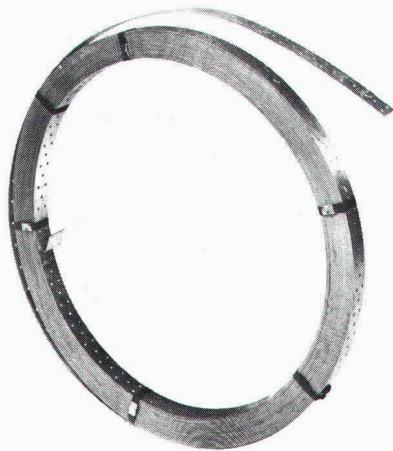


**Knauf - der Pionier
für moderne
Putztechnik.**

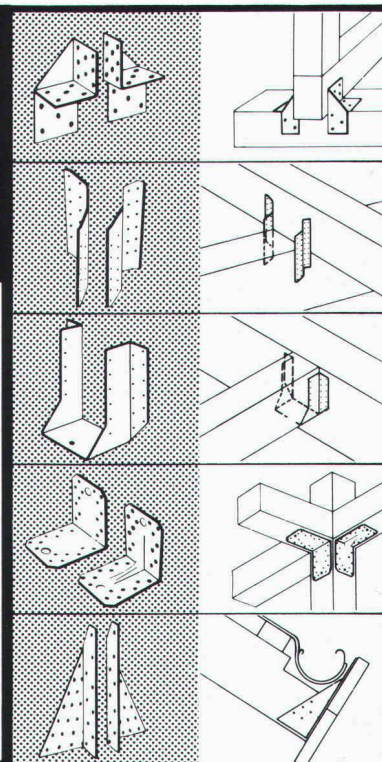


**Qualität
am laufenden Band
2 x 40 mm in 50 m Länge!**

WINDRISPENBAND



Aussteifung von Dachkonstruktionen.
Windverband und Windgitterverband in
Dächern aus Balkenkonstruktionen.
Verankerung von Fusspfetten.



Fa. HELLMÜLLER & ZINGG AG
9240 OBER-UZWIL
TEL.: (073) 515051/52

Für jede Verbindung
der tragenden Holz-
konstruktionen gibt
es einen BMF-Holz-
verbinder.

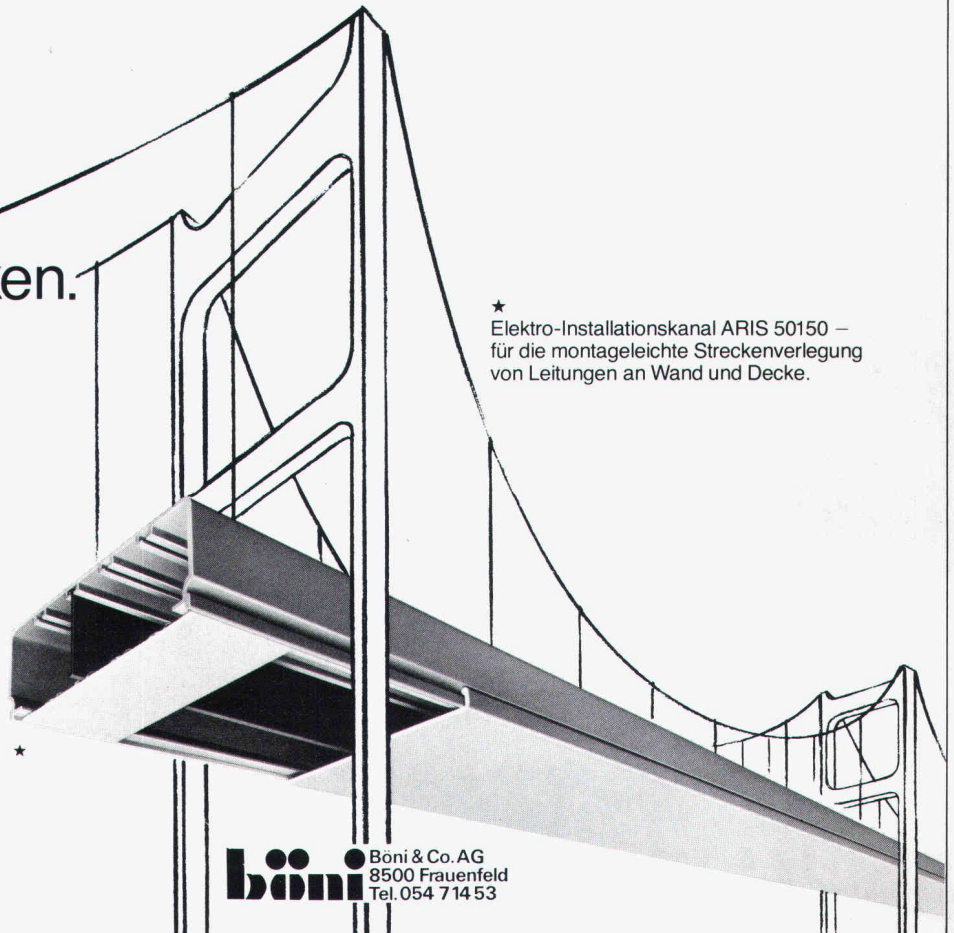
TEHALIT

IHR PARTNER MIT DEM RICHTIGEN PROFIL

Qualität baut sichere Brücken.

Und für die Partnerschaft zwischen Ihnen und Ihren Kunden gibt es keine solidere Basis als die der kompromißlosen Qualität. Wenn sich Installations-Kanäle auch auf den ersten Blick ähneln – spätestens „vor Ort“ trennt sich die Spreu vom Weizen. Da zeigt sich überlegene TEHALIT-Qualität in allen guten Eigenschaften: gleichbleibend hohe Materialgüte Meter um Meter. Präzision und Paßgenauigkeit, serienmäßige Montagevorteile zur Arbeitszeiterparnis, komplettes Systemzubehör. TEHALIT hat ihn gleich mehrfach – den Unterschied auf den es ankommt!

★ Elektro-Installationskanal ARIS 50150 – für die montageleichte Streckenverlegung von Leitungen an Wand und Decke.



796106 Sh

TEHALIT für die sichere Elektro-Installation in Gebäuden.

büni Bönig & Co. AG
8500 Frauenfeld
Tel. 054 714 53

Ein neues Prinzip für die Wäschetrocknung hat sich durchgesetzt

SECOMAT

Wäschetrocknung durch Kondensation: die schonendste und wirtschaftlichste Art der Wäschetrocknung.

220 V-Anschluss

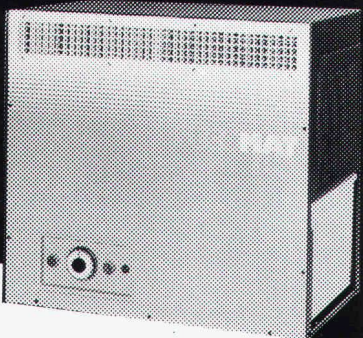
geringer Stromverbrauch

einfache Montage

keine Wärmeeinwirkung daher flauschige, bügel-freundliche Wäsche

Krüger + Co

9113 Degersheim
Telefon 071 / 54 15 44



Senden Sie mir sofort detaillierte SECOMAT- Unterlagen!

Name:

Adresse:

SIA



Weil bei Sicherheitsdiensten nichts schiefgehen darf, verlässt man sich auf Autophon.

Informieren Sie sich, wie man mit Autophon-Anlagen die Alarmübermittlung, die Mobilisierung und die Kommunikation beim Einsatz verbessern kann.

AUTOPHON

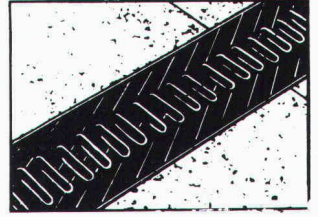
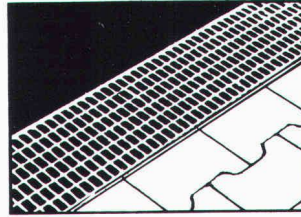
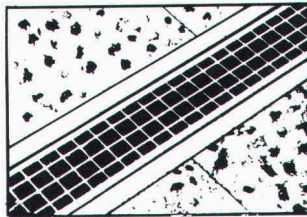
Autophon-Niederlassungen
in Zürich 01 248 12 12, St. Gallen 071 25 85 11, Basel 061 22 55 33,
Bern 031 42 66 66, Luzern 041 44 04 04
Téléphonie SA in Lausanne 021 26 93 93, Sion 027 22 57 57,
Genève 022 42 43 50

Das millionenfach bewährte Oberflächenentwässerungssystem aus hochwertigem Beton. Verschiedene lichte Weiten von 100 – 200 mm mit und ohne Gefälle. Beton-, Gitterrost- und Gußabdeckungen für jeden Zweck.

Das Birco Abflußbrinnensystem



Technische Information durch:
Feli Bauteile AG
 5745 Safenwil, Tel. 062 67 23 13



Aggregat AG Altdorf/UR

Aufbereitung von Bahnschotter
 für Furka-Tunnel

Mobile Brechanlagen

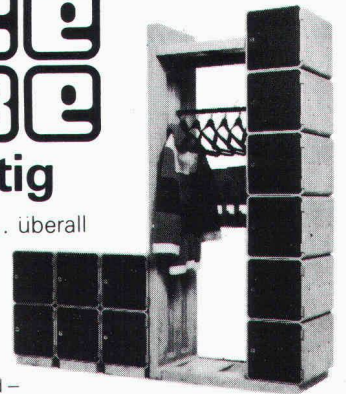
Aggregat AG
 c/o Gebr. Arnold AG, 6463 Bürglen,
 Tel. 044/2 48 21, Tx 72 673 agga

SPACE CUBE

ist so vielseitig

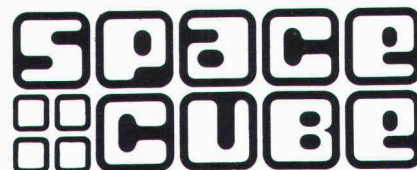
Benutzen Sie SPACE CUBE ... überall

- Vielseitig – Ideal für Fabriken, Büros, Schulen, Krankenhäuser, Freizeitzentren, etc.
- Rostsicher – Polypropylen-Baukunststoff – Hält starken Temperaturschwankungen stand – Ideal für Saunas und Schwimmbäder.
- Zäh – Gewicht-für-Gewicht SPACE CUBES haben die vierfache Steifigkeit von Stahl – Kräftig genug, um eine Arbeitstisch-Grundplatte daraus anzufertigen.
- Attraktiv – Auswahl von vier hellen Türfarben zur Ergänzung Ihres Dekors.



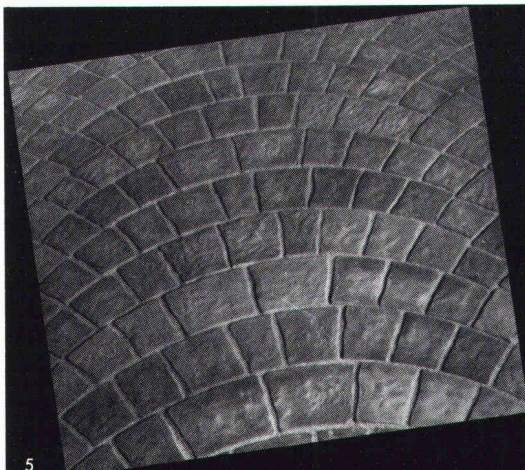
Benutzen Sie SPACE CUBE nach Ihrem Belieben.

- Lediglich zusammenschrauben, um ein Spezial-Lagersystem herzustellen.
- Leicht – Ohne Schwierigkeit zu bewegen und zu verlagern.
- Paßt in ungerade Ecken – Platzsparend.



Gabs A.G.
 8304 Wallisellen
 Schweiz
 Telefon 01/830 1518/19

– ein völlig neues Konzept, aus Raum das Beste zu machen.



Arconda-Bogenpflaster

ARCONDA – das naturale Bogenpflaster aus Betonsteinen, bei dem mit 3 Steinelementen die optische Wirkung einer Vielzahl von Einzelsteinen verschiedener Grösse erreicht wird.

Tschümperlin – Ihr Spezialist – für Pflaster- und Verbundsteine!

A. Tschümperlin AG



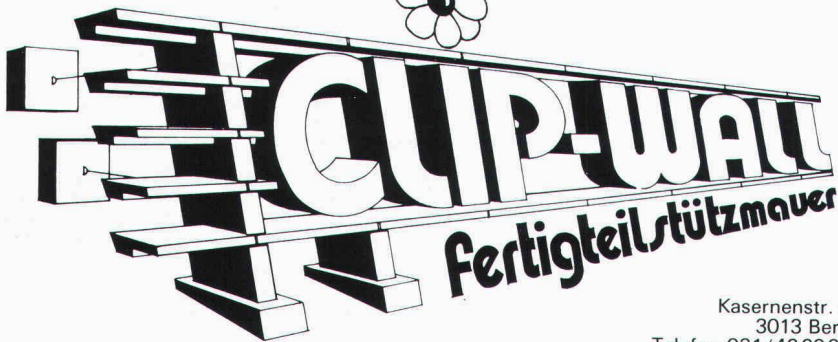
Telefon 042-33 34 44
 Neuhof
 6340 Baar-Zug

Verlangen Sie unseren ausführlichen Prospekt!

Name: _____
 Adresse: _____
 PLZ/Ort: _____

Bitte einsenden an: A. Tschümperlin AG, Baustoffe, Neuhof, 6340 Baar-Zug

die bepflanzbare,  umweltfreundliche



CLIP-WALL-Fertigstützmauern, einerseits sehr anpassungsfähig, andererseits den Anforderungen der Statik in höchstem Mass genügend.

Wesentliche Eigenschaften:

- Stützwand aus vorgefertigten Einzelementen
- Montage rasch und ohne Hebegerät, Ortbeton oder Mörtel
- Stückgewicht der Elemente max. 70 kg
- Wiederverwendbarkeit der Elemente
- Höchste Wandstabilität
- Nicht rissgefährdet
- Umweltfreundliches Aussehen
- Hohes Schallschluckvermögen
- Nutzland anstatt Böschung

Kasernenstr. 5
3013 Bern
Telefon 031/42 2002

CLIP-WALL AG

Schmutzwasser

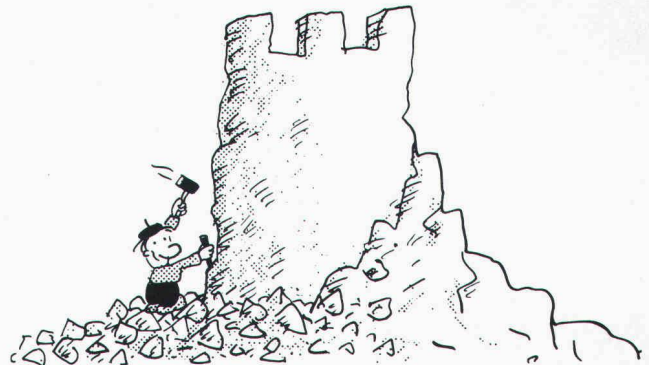


Kein
Problem
mit



RÜTSCHI PUMPEN

K. Rüttschi AG, Pumpenbau, 5200 Brugg, Telefon 056/4104 55, Telex 54 233



Lägern Bausteine...

...sind Jura-Kalksteine für:
**Hochbau • Gartenbau • Tiefbau
Wasserbau • Industrie**



Lägern-Kalksteinbrüche AG
Regensburg
8162 Steinmaur
Telefon 01/853 11 88

calinoor® $k = 0,35 \text{ W/m}^2 \text{ K}$

Durch die patentierte Verbindung von Blähton und Polystyrol bietet dieser Isolierstein Höchstwärmedämmung und volle Atmungsfähigkeit (Diffusionswiderstandsfaktor 5–10 μ). calinoor ist also ein besonderer Isolierstein. Und ein besonderes System, denn auch Stürze, Brüstungssteine, Tür- und Fensteranschlüsse haben die integrierte Isolation: damit nirgends Wärmebrücken entstehen und damit rationell gebaut werden kann.

Detaillierte Unterlagen und Beratung durch:



BAUSTOFFWERK AG SURAVA
Wiesentalstrasse 83
7000 Chur
Telefon 081 27 11 21



STEIN AG CHRISTEN
Hagnastrasse 14
4132 Muttenz
Telefon 061 41 78 38

calinoor – rationell bauen, wirtschaftlich wohnen

«BFL MASTIX R4» BAND

Betonier-Anschlussdichtungen zwischen Fundament und aufgehender Betonwand



Senden Sie uns die technischen Unterlagen «BFL MASTIX»

Name: _____

Firma: _____

Strasse/Nr.: _____

PLZ/Ort: _____

EINSENDEN AN:

MASTIX S.A., Avenue de Rumine 48,
1005 Lausanne.

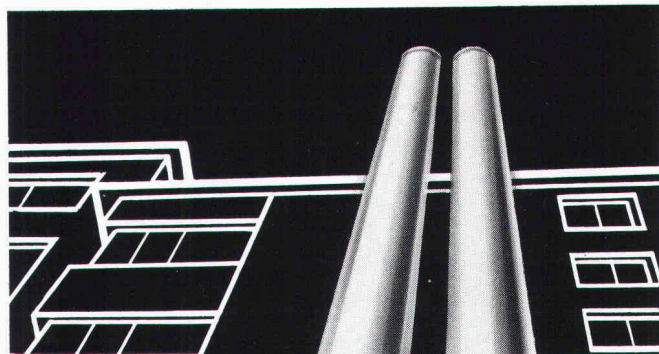


Dachornamente Spenglerei- Artikel

Dachspitzen
Wetterhähne
Rinnenkasten
Metallschuppen
Dachgauben

USINE DECKER S. A.

Bellevaux 4 — 2000 NEUCHÂTEL — Tel. 038 / 24 55 44



Doppelwandige

Rutz

Aussenkamine aus Chromnickelstahl

Säure- und rostfest. Freistehend oder in der Fassade verankert.

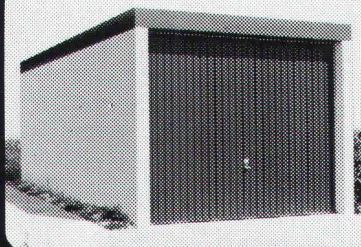
Farben: natur matt oder farbig einbrennlackiert. Jede Anlage wird den spezifischen Gegebenheiten wie Kesselleistung, Kaminhöhe, Abkühlung usw. angepasst.

Vereinbaren Sie eine unverbindliche Besprechung.

Rutz Kaminbau AG

8153 Rümlang
Wibachstrasse 3, Postfach, Tel. 01 - 817 13 11

SEMA Fertigaragen



Beton, beste Qualität,
Einzel-, Doppel- oder
Reihengaragen,
auch überdeck-
bar, kurzfristig
lieferbar.

SEMA 4702 Oensingen

Name _____

Strasse _____

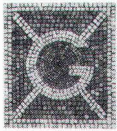
PLZ/Ort _____

Telefon _____

Bon für Gratisprospekt

103

062 76 22 77



AG STEINBRUCH GUBER ALPNACH

Wir liefern:

Pflastersteine

in verschiedenen Dimensionen

Randsteine

Stellsteine

Stellplatten

Mauersteine für schottisches und Schichtenmauerwerk

Moellons für Schichtenmauerwerk

Rohlinge für Cyklopenmauerwerk

GUBER-Natursteine für Neubauten und Restaurierungen wirtschaftlich und dauerhaft

Auf Wunsch erhalten Sie unsere Dokumentation

AG STEINBRUCH GUBER ALPNACH

Telefon 041 96 17 44

AW

störi
**Küchenplanung
mit Kopf und Herz!**

störi

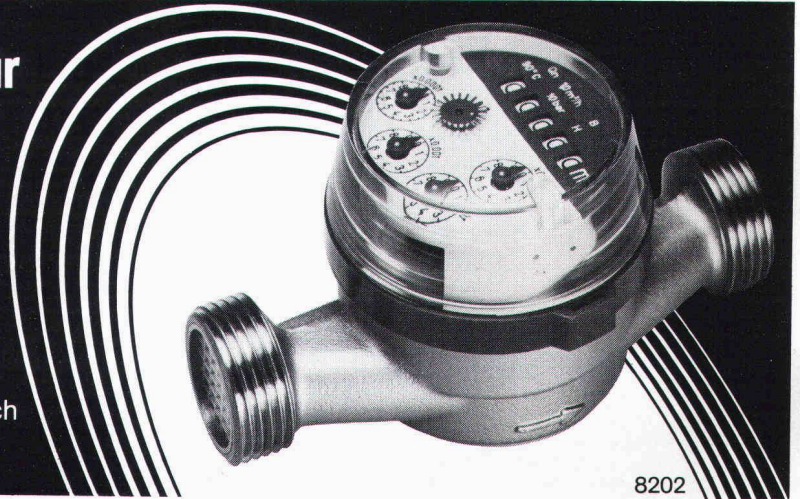
Störi & Co. AG 8820 Wädenswil
Abt. gastgewerbliche Einrichtungen
Telefon 01 - 780 77 33

Warmwasserzähler UNICO für exakte Verbrauchsmessung in Wohnungen und Häusern

- Trockenläufer mit Magnetübertragung
- keine Verkalkung
- bis 40, 90 und 120°C
- waagrechter und senkrechter Einbau
- Anschluss 1/2" und 3/4"



Wassermesserfabrik AG Zürich
Griesernweg 26, 8037 Zürich
Tel. 01/44 47 48



8202



repxit ... immer eine Länge voraus fugenlose Bodenbeläge auf Epoxidharzbasis

für: alle industriellen Bauten – Zivilschutzanlagen – Garagen – Labors – Garderoben – Schulhäuser – öffentliche Bauten usw.

- Mörtelbeläge – Giessbeläge – Versiegelungen – Imprägnierungen auf Unterlagen aus:
 - Beton – Steinholz – Asphalt
- Repxit für:
- Neubauten – Umbauten – Renovationen

REPOXIT AG

Pflanzschulstrasse 28

8403 Winterthur

Telefon 052 - 29 79 05

Stellenangebote

IBB

Institut für Bauberatung

Conrad Ferdinand-Meyer-Strasse 14
8002 Zürich, Telefon 01 / 201 36 56

Wir suchen einen gut ausgewiesenen

Baufachmann

mit Erfahrung in der Ausführung von Bauvorhaben.

Eine interessante, vielseitige Aufgabe, hauptsächlich im Bereich der Termin- und Kostenüberwachung von komplexen Bauten der öffentlichen und privaten Bauwirtschaft sowie weiteren Aufgaben im Baumanagement erwarten unseren neuen Mitarbeiter.

Wenn Sie an einem weitgehend selbständig auszuführenden Aufgabengebiet interessiert sind, bitten wir Sie um Kontaktnahme.



Persönlichkeit als technischer Verkaufsberater

für die Ostschweiz gesucht!

Unsere Kunden - Bauplaner, Architekten und Unternehmer - wünschen sich kompetente Gesprächspartner, die sie fachtechnisch einwandfrei beraten und ihnen bei der Realisierung ihrer Bauvorhaben mit neuen technischen Lösungen behilflich sind. Diese herausfordernde Aufgabe kann ein

initiativer Verkäufer

erfolgreich lösen, der sich ausweisen kann über

- einen bautechnischen Background
- Praxis im Verkauf von Investitionsgütern
- wenn möglich Erfahrung im Bausektor (Planung/Ausführung)

Da die optimale Betreuung unserer anspruchsvollen Stammkundschaft unser primäres Anliegen ist, geniessen unsere Aussendienstmitarbeiter innerhalb unseres Unternehmens grosse Wertschätzung. Diese wird honoriert durch attraktive Anstellungsbedingungen, festes Monatssalär, Geschäftswagen und fortschrittliche Nebenleistungen. Selbstverständlich sichern wir eine fundierte Einführung zu, und ein erfahrener technischer Stab steht zur Verfügung.

Einem qualifizierten, engagierten, jüngeren Aussendienstmann bieten wir eine unabhängige, selbständige Tätigkeit in einer bestens eingeführten, fundierten Industrieunternehmung! Nutzen Sie diese Chance und bewerben Sie sich bei unserer Frau V. Aeberli, Tel. 01 / 211 51 40.

Gips-Union AG, Talstr. 83, 8021 Zürich

24.21.1

AG FÜR PERSONALBERATUNG ZÜRICH

Unser Kunde ist ein in Deutschland best-eingeführtes Ingenieurbüro mit verschiedenen Niederlassungen, einem über-durchschnittlichen Auftragsbestand und konkreten Expansionsabsichten. Er sucht einen ausgewiesenen

Tunnelbau- Experten/ dipl. Bauingenieur

mit mindestens 5 bis 8jähriger Praxis in der Projektierung und der Bauüberwachung von Tunneln, Stollen, Kavernen oder sonstigen unterirdischen Anlagen. Als Kadermitarbeiter dieser Engineering-Firma wird er sich mit dem Ausbau und der

Leitung der Abteilung Untertagebau

befassen, d.h. die laufenden Projekte be-treuen, Neuanlagen planen, die Konstruk-tionsgruppen optimal einsetzen, die örtli-chen Bauleitungen unterstützend beauf-sichtigen, die Koordination zu den Auf-traggebern und Bauunternehmungen sicherstellen usw. Möglicher Wohn- bzw. Einsatzort: Raum Basel oder Frankfurt.

Bauingenieure, welche sich befähigt füh-len, die fachlichen, organisatorischen und verhandlungstechnischen Aufgaben einer solchen Funktion souverän zu be-wältigen, möchten wir bitten, sich unver-bindlich telefonisch oder schriftlich an uns zu wenden. Wir sichern die erwartete Diskretion zu und erteilen gerne Zusatz-auskünfte über Auftraggeber, Stellung und Bedingungen.

AG FÜR PERSONALBERATUNG ZÜRICH

TALSTRASSE 20

8001 ZÜRICH

TEL. 01 221 36 56

23/01-f

STADT BIEL

Infolge Pensionierung des bisherigen Amtsinhabers sucht die Baudirektion der Stadt Biel für die Leitung des gesamten Tiefbauamtes einen

Stadtingenieur

Zusammen mit den diesem Amt unterstellten rund 160 Mitarbeiterinnen und Mitarbeitern ist dieser Chefbeamte verantwortlich für die Projektierung, den Bau, den Unterhalt und die Reinigung der dem Gemeingebrauch gewidmeten städtischen Strassen, Wege, Trottoirs und Plätze sowie der öffentlichen Kanalisationsanlagen inkl. deren Betrieb. Auch das Kehrriechtabfahrwesen sowie das Erteilen von Bewilligungen für Erstellung und Änderung der Entwässerungsanlagen gehören zum Aufgabenkreis. Spezielle Aufgaben betreffen Wasseranlagen im Stadtgebiet, wie Flussabläufe, Seeufer, Hafenbauten und damit verbunden Koordinationsaufgaben zu Kanton und Bund.

Die Bewältigung dieser vielfältigen Aufgaben, zu denen die Mitarbeit in verschiedenen politischen und fachlichen Kommissionen und vor allem das Verfassen von Berichten, Gutachten und Vorlagen an die vorgesetzten Behörden gehören, erfordert eine starke Persönlichkeit.

Wir erwarten für diese Kaderposition einen aufgeschlossenen dipl. Ingenieur ETH oder Ing. HTL mit Praxis in leitender Stellung auf dem Gebiete des Tiefbaus, Führungsqualitäten, eigener Initiative, Teamgeist, Sinn für interdisziplinäre Zusammenarbeit, Freude an der Weiterentwicklung neuer Erkenntnisse sowie ein kritisches Umweltbewusstsein.

Wenn Sie als Frau oder Mann glauben, die erwähnten Anforderungen erfüllen zu können, und Interesse an der Übernahme dieser verantwortungsvollen Position im Dienste der Öffentlichkeit besitzen, dann senden Sie bitte Ihre vollständigen Bewerbungsunterlagen an das **Personalamt** der Stadt Biel, Mühlebrücke 5a, 2502 Biel, wo zudem ein Personalfragebogen erhältlich ist, dessen Ausfüllen uns den Quervergleich unter den Bewerbern wesentlich erleichtert (032 / 21 22 21).

Allfällig gewünschte weitere Auskünfte erteilt Ihnen gerne Baudirektor Otto Arnold, Tel. (032) 21 25 53.



STADT BIEL

24/02-g

Für Projektierungs-, Bauleitungs- und Vermessungsarbeiten auf dem Gebiet von Tunnelrekonstruktionen, Bahnbau und allgemeinem Tiefbau sucht kleineres Ingenieurbüro:

jüngeren, erfahrenen

Ingenieur HTL

zur Realisierung grösserer Bauvorhaben von A-Z;
tüchtige und an vielseitiger Arbeit interessierte

Tiefbauzeichner(in)

für Aufgaben im Büro, auf Baustellen und auf dem Felde.

Die Einarbeitung in die Spezialgebiete ist selbstverständlich. Nebst abwechslungsreicher Tätigkeit bieten wir zeitgemässe Anstellungsbedingungen. Gerne erwarten wir Ihre Bewerbung.

Ingenieurbüro W. Galli, 8052 Zürich
Sandacker 6, Telefon 01 / 301 13 33

24/10-g

ETH Eidgenössische
Technische Hochschule
Zürich

NADEL Nachdiplomstudium
für Entwicklungsländer

Jahreskurs für Hochschulabsolventen aller Fachrichtungen zur Vorbereitung auf eine berufliche Tätigkeit in Entwicklungsländern.

Vollzeitstudium mit einem Studiensemester (4 Monate), einem Praktikum in einem Entwicklungsland (3-4 Monate) sowie einem abschliessenden Vertiefungstrimester (3 Monate).

Kursdauer: 5. April 1983 - 31. März 1984

Anmeldeschluss: 30. September 1982

Studienziele:

Befähigung zu partnerschaftlicher und interdisziplinärer Zusammenarbeit in Entwicklungsländern, Vermittlung von Kenntnissen über die Hintergründe und Zusammenhänge der Entwicklungsprobleme, Verarbeitung von praktischen Erfahrungen und Einsichten

Zulassungsvoraussetzungen:

Hochschulabschluss, Fremdsprachenkenntnisse, Tro-pentauglichkeit. Kurssprache ist Deutsch. Die Teilnehmerzahl ist beschränkt.

Auskunft und Anmeldeunterlagen:

NADEL-Sekretariat, ETH-Zentrum, 8092 Zürich
Voltastrasse 24, Telefon 01 / 256 42 40

24/01-g

Falls Sie ein gut qualifizierter

Bauingenieur HTL

sind, einige Jahre Erfahrung in der Projektierung und Bauleitung von Strassen, Kanalisationen und allgem. Tiefbau haben, gerne selbständig arbeiten, Verantwortung nicht scheuen und Freude hätten, ein Team von 3-4 Mitarbeitern zu führen, so würden Sie gut zu uns passen. Wir bearbeiten anspruchsvolle Projekte des allgemeinen Tiefbaus.

Ferner suchen wir einen

Tiefbauzeichner

mit Praxis für die Bearbeitung von Tiefbau-Projekten sowie Bauleitungsaufgaben (Strassenbau und Kanalisationen).

Bitte schreiben oder telefonieren Sie uns!

Ingenieurbüro H. Schällibaum, 9642 Ebnat-Kappel
Telefon G 074 / 3 25 33 - P 074 / 3 25 25

23/06-1



Sind Sie an der Verwendung moderner Baustoffe interessiert? Möchten Sie in einer Spezialunternehmung tätig sein? Sind Sie ein ideenreicher

Architekt HTL

im Alter zwischen etwa 25 und 30 Jahren? – Dann haben wir für Sie eine interessante Aufgabe!

Entwicklung, Gestaltung und Konstruktion von FLENIT-Elementen aus glasfaserverstärktem Beton für den gesamten Bereich des Hochbaues. Dazu gehören: Beratung von Architekten und Bauherren, Verhandlung mit Zulieferanten sowie Bearbeitung der Aufträge und Überwachung der Ausführung.

Wenn Sie diese kreative und selbständige Tätigkeit anspricht und Sie an einer ausbaufähigen Dauerstelle interessiert sind, rufen Sie bitte den zuständigen Abteilungsleiter, Herr S. Hardmeier (Tel. 01 /47 64 00) an oder senden Sie Ihre Offerte an unseren Personaldienst.

STAHLTON AG
Riesbachstrasse 57, Postfach, 8034 Zürich

23.03.1

- Sie sind

Architekt HTL

oder besitzen eine gleichwertige Ausbildung.

- Sie haben aufgrund Ihrer Erfahrung in der

Bauleitung

grösserer Objekte ein überdurchschnittliches Fachwissen und organisatorische Fähigkeiten.

- Sie verfügen über sachliches Urteilsvermögen, Durchsetzungskraft und Diplomatie, Gewandtheit und gute Umgangsformen.
- Sie schätzen es, Probleme in Teamarbeit zu lösen, da letztere für das reibungslose Funktionieren einer Grossbaustelle unerlässlich ist.
- Sie legen gleichen Wert auf seriöse Termin- und Kostenüberwachung, Ausschreibungs- und Vertragswesen, wie auf die Koordination zwischen Planung und Ausführung auf der Baustelle.
- Wir haben eine entsprechende Stelle neu zu besetzen. Bitte rufen Sie uns an oder senden Sie uns die üblichen Unterlagen.

G. Brossard + W. Schweri, Architekten, St. Gallerstrasse 57
8400 Winterthur, Telefon 052 / 27 87 67

24.03.g

Architekt-Techniker HTL oder Bauzeichner

als Projektleiter für interessante Bauaufgaben im Wohnungs- und Geschäftshausbau gesucht. Erfahrung in der Mitarbeit bei Projektwettbewerben erwünscht.

Ihre Bewerbung bitte ich Sie an die folgende Adresse zu senden:

Markus Rupper, dipl. Arch. ETH/SIA, St. Oswaldsgasse 14, 6300 Zug

24/07.g

Inserate bitte frühzeitig aufgeben!

Bauingenieur HTL Tiefbauzeichner

finden in unserem kleineren Zweigbüro vielseitige Tätigkeit in Projektierung und Bauleitung

Strassenbau
Kläranlagen, Kanalisationen
Wasserversorgung
eventuell Eisenbeton

Kontaktnahme: Herr A. Derungs

Gian Caprez, dipl. Bauingenieur ETH/SIA AG
7550 Scuol, Chasa Laudinella, Telefon 084 / 9 06 08



24.04.g

Gesucht in kleineres Architekturbüro nach

St. Moritz

Architekt HTL oder Bauzeichner/Bauführer

zur selbständigen Bearbeitung interessanter Bauvorhaben von der Ausführungsplanung bis zur Bauabrechnung. Einige Jahre Praxis sind für diese Aufgabe erforderlich. Grosszügige, leistungsorientierte Entlohnung, 4 Wochen Ferien.

Kurt Döbeli, Architekt, 7500 St. Moritz
Telefon (082) 3 65 92

21.1.g

Auf kleines Architekturbüro gesucht

Architekt HTL / Bauführer oder initiativer Bauzeichner mit Baupraxis

für Bauführungen und Mitarbeit bei Kostenvoranschlägen und Devisierung. (Evtl. reduzierte Arbeitszeit möglich.) Eintritt nach Vereinbarung. Offerten an:

Walter Bachmann, dipl. Architekt ETH/SIA
Englischviertelstrasse 54, 8032 Zürich

24.05.g

Stellengesuche

Junger, initiativer

Baufachmann

möchte neue, interessante Aufgaben anpacken.

Ausbildung: Bauzeichnerlehre (Eisenbeton), Handelsschule, Fremdsprachen: Französisch/Englisch (Proficiency).

Offerten unter Chiffre SIA 276 an IVA AG, Postfach, 8032 Zürich.

24.09.g

Dipl. Bauingenieur ETH

33, mit Erfahrung im Siedlungswasserbau, Strassenprojektierung, Lärmschutz und Verkehrsplanung sucht – nach 4jährigem Auslandsaufenthalt – eine neue Stelle im Raume Bern. Sprachen: D/E/F.

Telefon 031 / 43 26 69

Bauingenieur FH

(35) mit Erfahrung in Eisenbetonbau, Strassenbau, allg. Tiefbau und Vermessung, sucht interessante Tätigkeit in Ingenieurbüro oder Unternehmung im Raum Zürich-Konstanz-St. Gallen. Kürzere Auslandsaufenthalte willkommen.

Angebote unter Chiffre SIA 280 an IVA AG, Postfach, 8032 Zürich.

Innenausbauzeichnerin

sucht Stelle, evtl. mit Möglichkeit zur Weiterbildung in Richtung **Hochbau**, ganze Schweiz. Kenntnis der Landessprachen. Eintritt nach Übereinkunft.

Anfragen unter Chiffre SIA 281 an IVA AG, Postfach, 8032 Zürich.

Diverses

Erfahrener Architekt HTL übernimmt in freier Mitarbeit als

Bauleiter

mit besten Referenzen, die selbständige Ausführung Ihrer öffentlichen und privaten Bauten. Übernahme von SIA-Teilleistungen a bis i. Raum ZH, AG und Zentralschweiz.

Anfragen unter Chiffre SIA 277 an IVA AG, Postfach, 8032 Zürich.

24/06-g

Bauphysiker

(Bauphysik, Energietechnik, Bauakustik) sucht freie Mitarbeit mit Architekturbüro oder Isoliergeschäft.

Offerten unter Chiffre F 03-352 807 an Publicitas, 4010 Basel.

23/22-1

Dürfen wir Ihnen behilflich sein? Wir übernehmen Arbeiten auf dem Gebiet:

Eisenbeton und Tiefbau

Wir garantieren für prompte und seriöse Ausführung.

Offerten erbeten unter Chiffre SIA 278 an IVA AG, Postfach, 8032 Zürich.

24/08-g

Erfahrener Eisenbetonzeichner führt zu interessanten Bedingungen

Schalungs- und Armierungspläne

in freier Mitarbeit aus. Zürich / Zürcher Oberland.

Anfragen Telefon 01 / 926 47 01

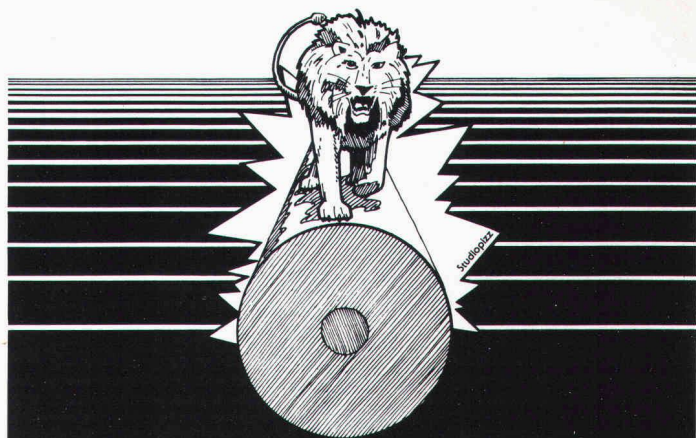
Zu verkaufen in Klosters

Ochsner-Baracke

isoliert, etwa 30×5 m, Eternit-Dach, neuwertiger Zustand, stehend, Fr. 15 000.—

Snowlife Nando Pajarola AG, Klosters, Telefon 083 / 4 44 54

24/12-g



Unsere Magnesiumanoden, Erzeugnisse fortgeschrittener Entwicklung, schützen jetzt noch besser gegen Rostschäden in allen aus Stahl gefertigten Warmwasserspeichern, Tanks und eingegrabenen Rohrleitungen. Ihr Spezialist in Europa:

MIMETA S.A.

54, avenue de Béthusy, Case postale 202 - CH 1000 Lausanne 12
Tél. (021) 33 45 51 / 52 - Télex 24 808

Allein-Vertriebsfirma von
S.A. pour la fabrication du magnésium CH 1920 Martigny 2

Übernehme Planzeichnungen

Projekt-, Ausführungs- und Detailpläne. Saubere, prompte Bedienung, Raum Olten-Biel-Bern.

Auskunft Chiffre 37-S-40718, Publicitas, Postfach, 4502 Solothurn.

Sursee / St. Erhard (Zentrum der Schweiz)

Zu vermieten an verkehrs- und werbeteknisch bester Lage

Idealräume für Bau- und Hobbycenter

Zusätzlich grosse Ausstell- und Parkflächen im Freien.

Sternet AG, Entwicklung - Fabrikation - Handel
6212 St. Erhard/Sursee, Telefon 045 / 21 42 42 oder 045 / 21 43 73

24/11-g

Stellen- und Gelegenheits-Anzeigen

Tarif

Stellenangebote und Ausschreibungen		Ermässigter Preis für Stellengesuche
1/1-Seite 185×260 mm	Fr. 1270.—	1/12-Seite 90×40 mm Fr. 115.—
1/2-Seite 90×260 mm		
185×128 mm	Fr. 670.—	1/16-Seite 90×29 mm Fr. 86.—
1/3-Seite 90×172 mm	Fr. 456.—	
1/4-Seite 90×128 mm		
185× 62 mm	Fr. 354.—	1/24-Seite 90×21 mm Fr. 59.—

Chiffregebühr Fr. 6.—, Ausland Fr. 8.—

Für Stellengesuche wird Vorauszahlung verlangt.

Anzeigenschluss: Mittwoch der Vorwoche, 10 Uhr

IVA AG für internationale Werbung, 8032 Zürich
Mühlebachstrasse 43, Tel. 01 / 251 24 50, PC 80-32735

Filiale:
1004 Lausanne, 19, av. de Beaulieu, Tel. 021 / 37 72 72

00-b

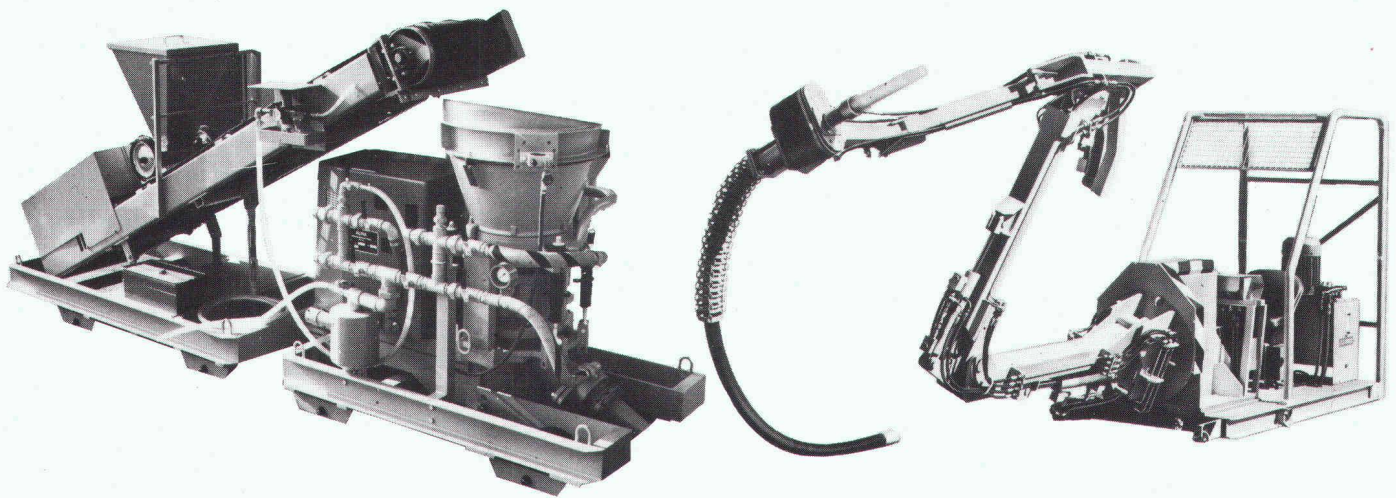
aliva

BETONSPRITZANLAGEN

ALIVA — führend in
Betonspritzmaschinen

ALIVA — bahnbrechend in
mechanischen
Zusatzausrüstungen

ALIVA — weltweit bekannt
für ihre vorzüglichen
Konstruktionen, fachmännische
Beratung und ihren gut
ausgebauten Kunden-Service



Modell	Spritzleistung in m ³ /h Trockengemisch	Modell	Kurzbeschreibung
240	0,5 - 4,0	225	Wasserdruckerhöhungspumpe
250	6,0	304	Hydraulischer Spritzarm
260	6,0 - 9,0	310	Steilförderband
** 260	13,0 - 20,0	320	Bandabzugswagen für Gleisbetrieb
265	6,0 nur für Bergwerke	335	Durchlaufmischer mit Vorbefeuchtung
270	Nassspritzmaschine	340	Chassis für Gleisbetrieb
Zubehör		345	Chassis mit Pneurädern
Fernsteuerung		401.0	Dosiergeräte für Betonzusätze: in Pulverform (Antrieb pneumatisch)
Sandstrahlpistole		401.1	in Pulverform (Antrieb mechanisch)
Spritzdüse		402	in flüssiger Form (Antrieb pneumatisch)
Halbnassspritzpistole			
** Luftabscheider (** Betonieren)			

Unser breitgefächertes Angebot
umfasst ferner:

Lieferung von Felsankersystemen

Lieferung von Entwässerungsrinnen

**Kostenlose Beratung über
Stahlfaserbeton**

Dürfen wir Sie zu einer Demonstration
unserer Ausrüstungen unter Baustel-
lenbedingungen im Hagerbach-Stollen in
der Nähe von Sargans/Schweiz ein-
laden?

Wählen Sie die für Ihre Baustelle am besten geeigneten Maschinen und Zusatzausrüstungen aus.
Wir unterbreiten Ihnen gerne unser fachmännisches Angebot für die rationellste Anlage.

ALIVA AG
Postfach 69
CH-8967 Widen
Schweiz

Tel. internat. + 41 57 - 56021.
Tel. nat. 057 - 56021
Telex 55449 aliva ch

Kilcher



Hochbau

- Auflager
- Flachdachabdichtung, rissüberbrückend

Brückenbau

- Spezialabdichtung, rissüberbrückend und tausalzbeständig

Unterirdische Anlagen

- Abdichtung, rissüberbrückend

Wasserbau

- Spezialabdichtung, rissüberbrückend bis 500 m Wassersäule

Beläge

- Sportplatzbeläge
- Epoxydharzbeläge

F. Kilcher AG
4565 Rechterswil
Telefon 065 35 16 35
Telex 34520 kilch ch

Technische Beratungen

Schweiz Ost
8590 Romanshorn
071 63 22 61

Schweiz West
1096 Cully
021 99 27 70

Kilcher stellt keine leeren Behauptungen auf, sondern belegt die Eigenschaften seiner Produkte durch Prüfzeugnisse und langjährig Praxiserfahrung