

**Zeitschrift:** Schweizer Ingenieur und Architekt  
**Herausgeber:** Verlags-AG der akademischen technischen Vereine  
**Band:** 100 (1982)  
**Heft:** 15

## **Werbung**

### **Nutzungsbedingungen**

Die ETH-Bibliothek ist die Anbieterin der digitalisierten Zeitschriften auf E-Periodica. Sie besitzt keine Urheberrechte an den Zeitschriften und ist nicht verantwortlich für deren Inhalte. Die Rechte liegen in der Regel bei den Herausgebern beziehungsweise den externen Rechteinhabern. Das Veröffentlichen von Bildern in Print- und Online-Publikationen sowie auf Social Media-Kanälen oder Webseiten ist nur mit vorheriger Genehmigung der Rechteinhaber erlaubt. [Mehr erfahren](#)

### **Conditions d'utilisation**

L'ETH Library est le fournisseur des revues numérisées. Elle ne détient aucun droit d'auteur sur les revues et n'est pas responsable de leur contenu. En règle générale, les droits sont détenus par les éditeurs ou les détenteurs de droits externes. La reproduction d'images dans des publications imprimées ou en ligne ainsi que sur des canaux de médias sociaux ou des sites web n'est autorisée qu'avec l'accord préalable des détenteurs des droits. [En savoir plus](#)

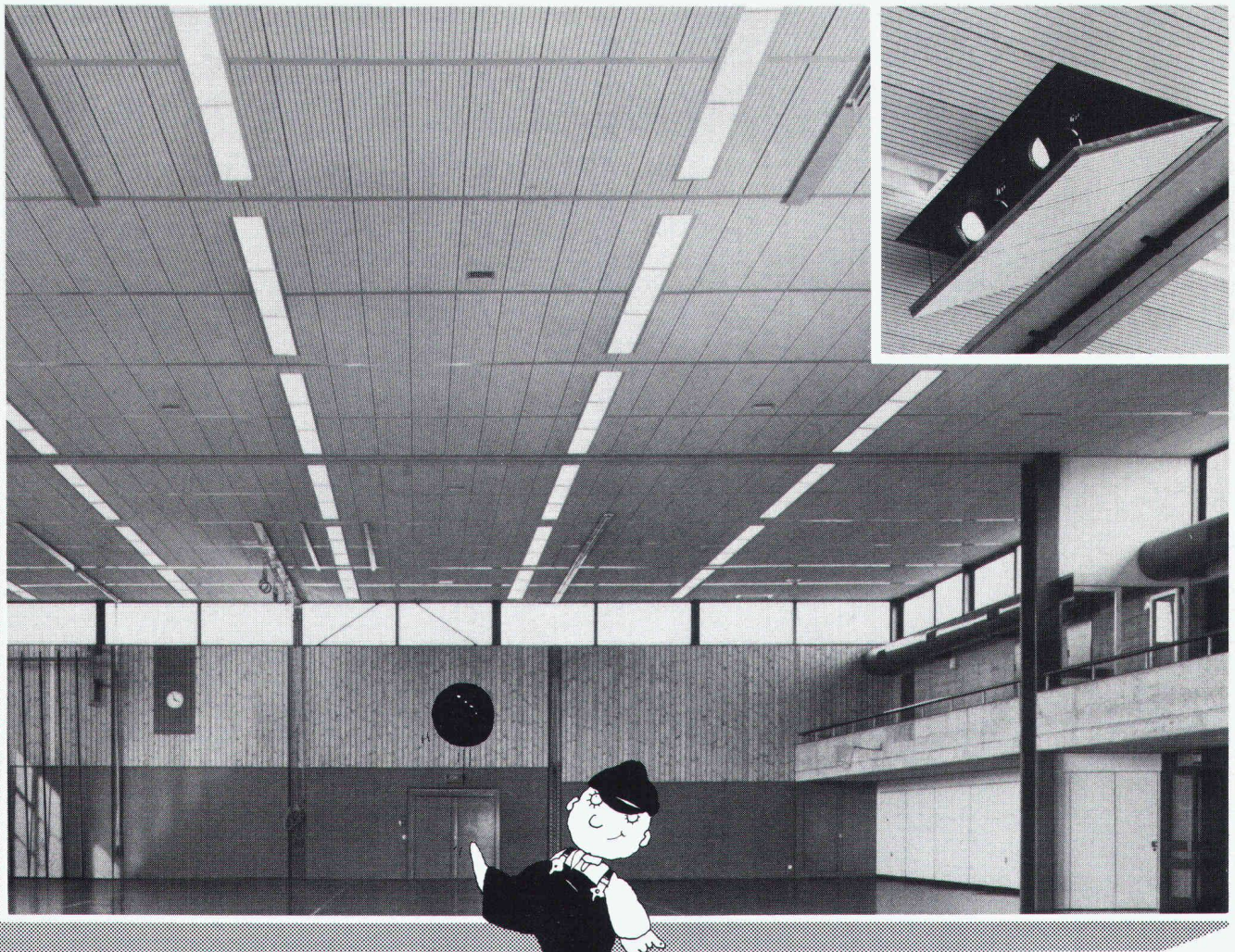
### **Terms of use**

The ETH Library is the provider of the digitised journals. It does not own any copyrights to the journals and is not responsible for their content. The rights usually lie with the publishers or the external rights holders. Publishing images in print and online publications, as well as on social media channels or websites, is only permitted with the prior consent of the rights holders. [Find out more](#)

**Download PDF:** 01.02.2026

**ETH-Bibliothek Zürich, E-Periodica, <https://www.e-periodica.ch>**





## Bei der PAVATEX-Sporthallendecke treffen sich die Interessen von Gemeinderat und Sportkommission

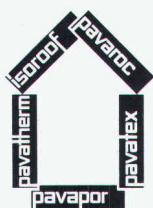
Denn sie ist wirtschaftlich und sportgerecht. Sie ist «ballproof» und widersteht auch wuchtig geschleuderten Bällen. Sie senkt die Heizkosten. Denn ihr thermisches Isolationsvermögen ist hervorragend. Sie reguliert die Raumakustik: Die speziell gerillte Oberfläche zusammen mit der schallabsorbierenden Faserstruktur schluckt den Schall und dämpft den Hallenhall.

Die PAVATEX-Sporthallendecke ist deshalb so leistungsfähig, weil sie als kompaktes System konzipiert und in langer Praxis erprobt ist. Jeder Teil ist auf den andern und aufs Ganze abgestimmt. Wandwinkel, Abhänger, Tragprofile und die biologischen Platten aus Holzfasern spielen perfekt zusammen. Das optimiert die Leistung, vereinfacht die Montage und hält die Kosten günstig.

Die Probleme der Leuchtenmontage sind mit der Wahl einer

PAVATEX-Sporthallendecke bereits gelöst. Und weitere wesentliche Vorteile kommen hinzu: Wenn das PAVATEX-Tragsystem einmal hängt, die Akustikelemente montiert, die Leuchten angeschlossen sind, dann ist die Decke wirklich fertig und braucht kaum Unterhalt. Und neben allen technischen Qualitäten bringt sie auch ästhetische: weiss oder neu mit Holzdekor – in funktioneller Schönheit.

Verlangen Sie unsere ausführliche Dokumentation.



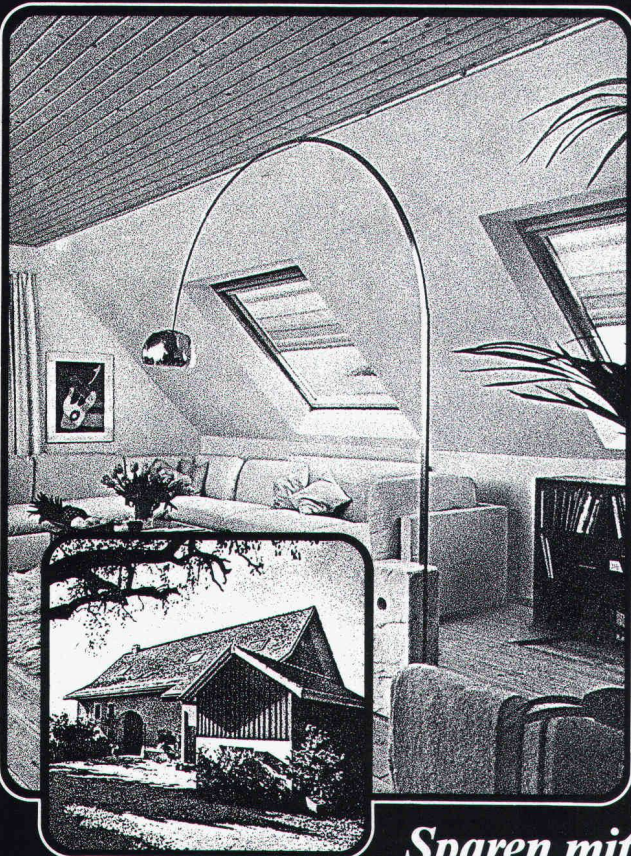
**Platten  
und Systeme  
zum Bauen  
und Wohnen**

**pavatex**®

PAVATEX AG  
Rigistrasse 8, 6330 Cham  
Telefon 042/36 55 66  
Telex 862 157 pava ch

K





## *Sparen mit VELUX - Dachflächenfenstern Mit weniger Geld-mehr Licht.*

VELUX-Dachflächenfenster sind 2- bis 3mal günstiger als herkömmliche Lukarnen und spenden bedeutend mehr Licht.

### *Heizkosten-Einsparung*

VELUX-Dachflächenfenster Typ GGLT sind mit einer 3-schichtigen Isolierglasscheibe ausgestattet. Die verbesserte Isolation senkt den Energieverbrauch beträchtlich.

### *VELUX bringt mit zusätzlichem Komfort mehr Atmosphäre unters Dach*

Das nordische Kiefernholz der VELUX-Dachflächenfenster gibt jedem Raum eine heimelige Ambiance.

VELUX bietet eine vielfarbige Kollektion passender Sonnenschutz-Artikel, die vor zuviel Sonne schützen und Schatten spenden.

# VELUX

Dachflächenfenster

Einsenden an: VELUX (SCHWEIZ) AG, Industriestrasse 7, 4632 Trimbach,  
Telefon 062/22 61 51  
☐ die VELUX-Dokumentation «Dachflächenfenster»  
☐ den VELUX-Prospekt «Rollvorhänge»  
Name: \_\_\_\_\_  
Strasse: \_\_\_\_\_

SIA/82

## Kampf dem Taubenmist!

### Unser Vorschlag:

Halten Sie die Tauben von Ihrem Gebäude fern. RENTOKIL, das weltweit bekannte Schädlingsbekämpfungsunternehmen, hat eine Methode entwickelt, welche Tauben auf einfache und für die Tiere unschädliche Art von Ihrem Gebäude fernhält. Verlangen Sie eine unverbindliche Offerte mit Prospekt und Referenzliste.



### RENTOKIL AG

Kronenstrasse 37

8006 Zürich

Tel. (01) 363 26 64

Niederlassung Genf:

9, Ch. de l'Ancien Péage

1290 Versoix GE

Tel. (022) 55 49 55

## 3S PUMPEN

### Abwasser- Tauchmotorpumpen



- Wirbelrad oder Kanalrad
- vielseitiger Einsatz
- individuelle Anpassung
- 100%iges Schweizerfabrikat

Vertrauen Sie dem Fachmann. Vertrauen Sie uns.



SOMMER  
SCHENK  
SUISSE

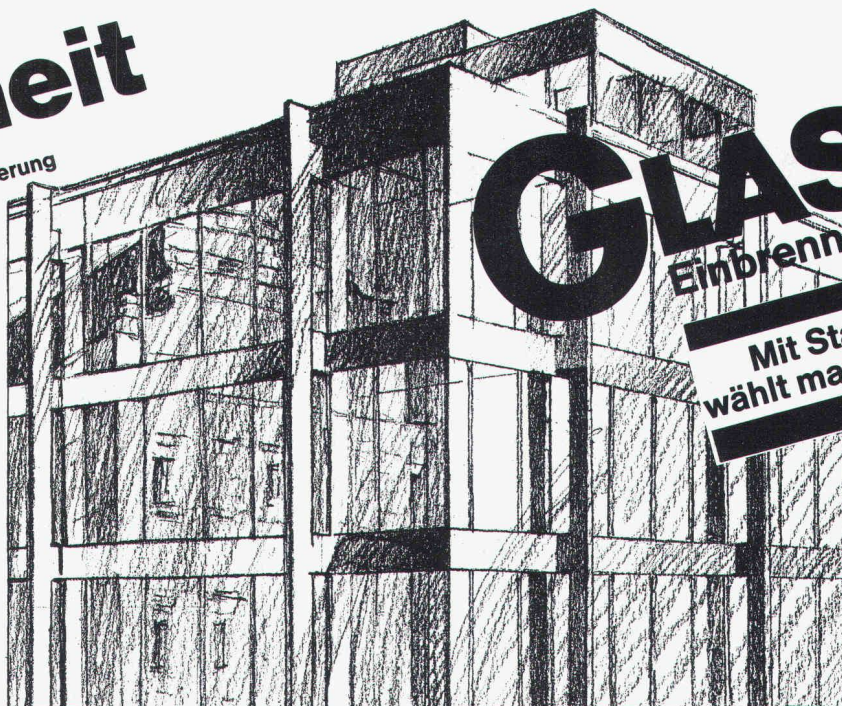
PUMPENBAU  
CH-5213 VILLNACHERN  
TEL. 056 4313 63



# Neuheit

Die GLASIT Einbrennlackierung findet Anwendung für:

- Fensterrahmen
- Fassadenverkleidungen
- Türen und Eingangspartien
- Balkon- und Treppengeländer
- Schaufensteranlagen
- Antennenanlagen
- Brandabschlüsse
- falt- und Schiebetore usw.



# GLASIT®

Einbrennlackierung

**Mit Stahl am Bau wählt man Blatti-Aufbau**

**Unsere technischen Möglichkeiten:**

Maximale Objektgrößen:

Höhe 3900 mm  
Breite 3900 mm  
Länge 11700 mm  
Gewicht 20 Tonnen

## Vorteile der GLASIT Einbrennlackierung:

- hochwertiger Korrosionsschutz
- ausserordentlich gute Wetterbeständigkeit und Lichtechtheit
- vielseitige Farbgestaltung
- lange Lebensdauer
- einwandfreie Haftung
- problemlose Reinigung
- hohe Kratz- und Abriebfestigkeit
- feine Oberfläche

# G. BLATTI AG

Telefon 01 / 710 76 76  
8134 Adliswil

## Coupon

☐ Ich will keine Korrosionsschäden  
☐ Ich interessiere mich für Ihre ausführliche Dokumentation  
☐ Beratung erwünscht

Name: \_\_\_\_\_

Zuständig: \_\_\_\_\_

Strasse: \_\_\_\_\_

PLZ/Ort: \_\_\_\_\_

## Wissen Sie,

# wieviel Wasser Ihnen Ihre grossen und kleinen Gäste pro Jahr unnötig wegspülen?

Stellen wir folgende Rechnung an:

In stark benutzten Urinoir-Anlagen, wie z. B. in Restaurants, Hotels, öffentlichen Bauten wird mit einer Ø-Spülfrequenz von 120 x pro Anlage und Tag (à 12 Std.) gerechnet. Total sind 3 Anlagen installiert.

Herkömmliche Spülarten verbrauchen pro Spülung Ø 8 Liter Wasser.

1 Anlage = 120 x 8 Liter = 960 Liter/Tag  
3 Anlagen = 120 x 8 Liter x 3 = 2880 Liter/Tag  
300 Tage pro Jahr geöffnet = **864'000 Liter.**

**Die Biral-Urinoir-Spülautomatik dagegen verbraucht pro Spülung nur Ø 4 Liter Wasser.**

1 Anlage = 120 x 4 Liter = 480 Liter/Tag  
3 Anlagen = 120 x 4 Liter x 3 = 1440 Liter/Tag  
300 Tage pro Jahr geöffnet = **432'000 Liter.**  
**Differenz = 432'000 Liter pro Jahr.**

**Um diesem unnötigen Wasserverbrauch Einhalt zu bieten und um Hygiene und Sauberkeit zu erhöhen, gibt es die Biral-Urinoir-Spülautomatik.**

Die Anlage arbeitet berührungslos und beruht auf der Erkenntnis, dass das Wasser seine elektrische Leitfähigkeit verändert, sobald eine Verunreinigung mit Urin erfolgt. Diese Leitfähigkeit wird durch zwei im Siphon des Urinoirs eingebaute Edelstahlelektroden gemessen. Erreicht die Verunreinigung des Wassers einen vorbestimmten Wert, wird der Spülvorgang mit einer angemessenen zeitlichen Verzögerung exakt dosiert eingeleitet.

Bezug durch den Sanitär-Grosshandel.

**Biral-Urinoir-Spülautomatik. Auf die Dauer die sparsamste Lösung.**

# Biral®

**Bieri Pumpenbau AG  
Biral International**

3110 Münsingen  
Telefon 031 92 21 21  
8005 Zürich

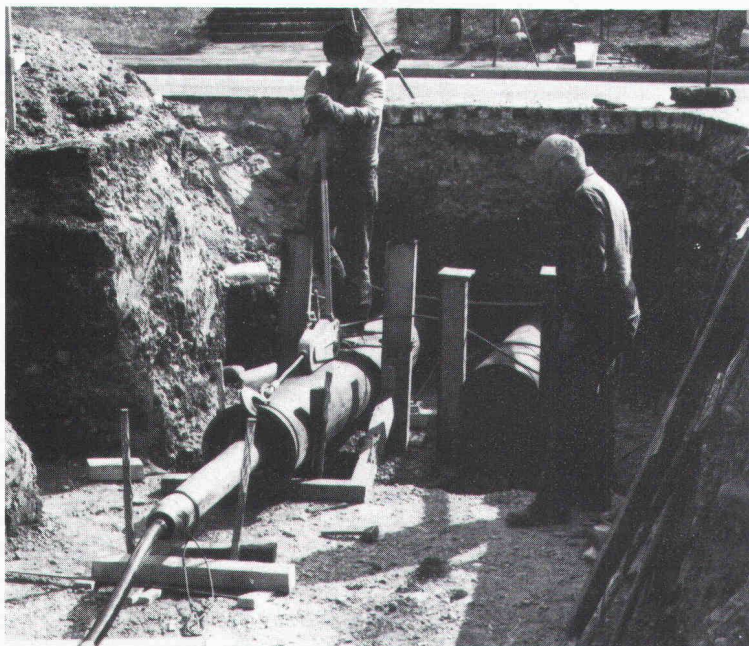
hygienisch  
sauber  
funktionssicher  
wartungsfrei  
berührungslos  
wohldosiert



*32'000 Liter pro Jahr*







# Unterquerungen

Rohrkulissen D=160—1000 mm  
für Werkleitungen

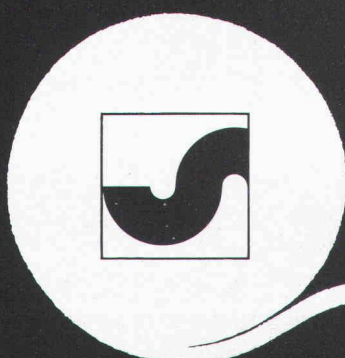
## gerammte Stahlrohre

Technische Beratung und Ausführung:

**BRUNNER  
ERBEN**

Arnold Brunner's Erben Bauunternehmung Zürich  
Nachfolger Murbach-Brunner + Co.  
8050 Zürich, Leutschenbachstrasse 52  
Telefon 01/301 06 60

**Erfolgreich inserieren im «Schweizer Ingenieur und Architekt»**



Ihr Bauvlies  
**SODOCA®**

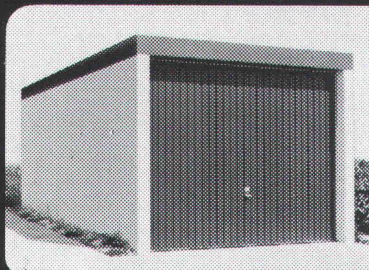
Generalvertretung: Mühlebach AG  
Abt. Industrieprodukte  
5200 Brugg, Tel. 056/94 51 11

**mühlebach**

Verkauf und Lager

|                 |                     |               |                      |                      |               |                  |                        |               |
|-----------------|---------------------|---------------|----------------------|----------------------|---------------|------------------|------------------------|---------------|
| Aigle           | Gétaz Romang SA     | 025/ 26 36 21 | Fribourg-Givisiez    | Glasson Matériaux SA | 037/ 83 11 01 | Seewen SZ        | Kawebe AG              | 043/ 21 11 37 |
| Basel           | W. Tschopp AG       | 061/ 50 55 88 | Gebenstorf           | Baubedarf Gebenstorf | 056/ 23 35 55 | Sion             | Gétaz Romang SA        | 027/ 22 89 31 |
| Bern            | Albert Wahlen AG    | 031/ 41 31 31 | Giubiasco            | Edilcentro SA        | 092/ 27 18 31 | La Souste/Susten | Gétaz Romang SA        | 027/ 23 12 58 |
| Biel/Bienne     | Sabag AG/SA         | 032/ 22 58 44 | Ilanz                | Baubedarf Ilanz      | 086/ 2 39 29  | Thun             | Baumaterial AG Thun    | 033/ 23 31 23 |
| Bulle           | E. Glasson + Cie SA | 029/ 3 11 33  | Montreux             | Gétaz Romang SA      | 021/ 61 55 77 | Vevey            | Gétaz Romang SA        | 021/ 51 05 31 |
| Bussigny        | Gétaz Romang SA     | 021/ 89 10 31 | Palézieux            | E. Glasson + Cie SA  | 021/ 93 81 06 | Visp/Viège       | Gétaz Romang SA        | 028/ 48 11 41 |
| Château d'Oex   | Gétaz Romang SA     | 029/ 4 75 75  | Payerne              | J. Rapin SA          | 037/ 61 28 21 | Wil SG           | Baumaterial AG Wil     | 073/ 23 54 54 |
| Châtel-St-Denis | Gétaz Romang SA     | 021/ 56 71 18 | Regensdorf           | Baubedarf Zürich AG  | 01/840 27 27  | Winterthur       | Streiff Baumaterial AG | 052/ 28 22 21 |
| Chur            | Baubedarf Chur      | 081/ 24 83 83 | Romont               | E. Glasson + Cie SA  | 037/ 52 15 15 | Yverdon          | Gétaz Romang SA        | 024/ 25 81 91 |
| Delémont        | Matériaux Sabag SA  | 068/ 21 12 81 | Roveredo (Mesolcina) | Edilcentro SA        | 092/ 82 12 66 | Zerne            | Baubedarf Zerne        | 082/ 8 12 80  |
| Flüelen         | B. Ziegler          | 044/ 2 12 95  | Sargans              | Baucenter Sargans AG | 085/ 2 38 31  | Zürich           | Baubedarf Zürich AG    | 01/ 44 03 11  |

## SEMA Fertigaragen



Beton, beste Qualität,  
Einzel-, Doppel- oder  
Reihengaragen,  
auch überdeck-  
bar, kurzfristig  
lieferbar.

**SEMA 4702 Oensingen**

**Bon** für Gratisprospekt

Name

Strasse

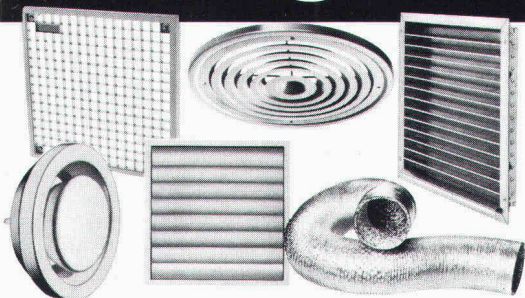
PLZ/Ort

Telefon

**062 76 22 77**



# Lüftungszubehör? Risch!



Stets ab Lager: einige hundert Typen von Innenraumgittern, Abluftventilen und Wetterschutzgittern. Kunststoff-Verschlussklappen, flexible Schläuche, PVC-Rohrmaterial, Kanäle, Regenhüte u.a.m.

Bitte senden Sie uns ☐ die detaillierten Unterlagen über Lüftungszubehör,  
☐ den umfangreichen Risch-Katalog. SA

Adresse: \_\_\_\_\_



6/82/1

Risch Lufttechnik AG  
Huebweisenstrasse 21  
8954 Geroldswil  
Telefon 01/748 17 70

**Die grösste Auswahl führender lufttechnischer Apparate für Haushalt, Gewerbe und Industrie.**

**SOPRALEN**  
Dichtungsbahnen  
aus dauerelastischem  
Elastomer-Bitumen bieten Garantie  
für langjährige, zuverlässige  
Abdichtungen an Flachdächern,  
Terrassen, Unterterrainbauten  
und Brücken!

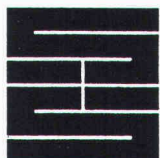
**SOPRALEN** wird  
in unserer modernen Fabrik  
in Spreitenbach (AG) hergestellt.  
Nebst den geeigneten Trägern –  
Polyestervlies, Jutegewebe oder  
Glasvlies – wird hochwertiges  
SBS-Bitumen verwendet!

# SOPRALEN

**Ein Schweizer  
Qualitäts-Produkt**

**AEZ** Asphalt-Emulsion AG  
Zentralstrasse 19  
8953 Dietikon  
Tel. 01/740 72 72

8202/LD6569



## Schaffroth & Späti AG

Asphalt- und Bodenbeläge

### 8403 Winterthur

Telefon 052 / 29 71 21  
Gegründet 1872

**Flachdachbeläge jeder Art**

**Gussasphalt für Isolationen und Strassen**

**Spenglerarbeiten**

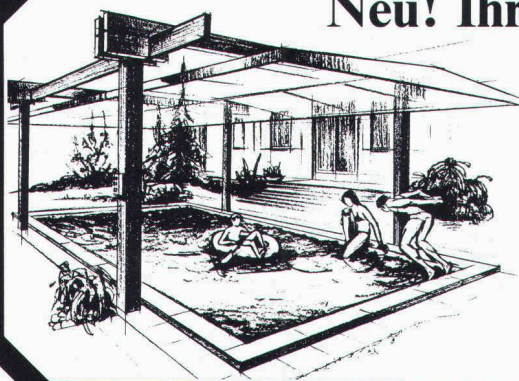
**Nacopalt-Hartgussasphaltböden**

**Linolith-Industriebodenbeläge**  
seit 50 Jahren bewährt

**Zimmerli-Hartbetonböden**  
für Autogaragen, Rampen usw.

**REPOXIT-Kunstharzböden**  
in diversen Farben, 2 bis 7 mm stark

WPM



## Neu! Ihr Energie-Spar-Schwimmbad!

...mit unserem transparenten  
«Solar-Thermo-Lift»  
(eignet sich für jedes Bad):  
öffnet und schliesst auto-  
matisch per Knopfdruck,  
schützt das Bad vor Wärme-  
verlust, Schmutz und Regen  
(und schützt kleine Kinder!)  
und nutzt zugleich die Sonnen-  
energie!

**ARIZONA POOL 4222 ZWINGEN**

**ARIZONA POOL**  
Nr1 im Schwimmbad-Bau!

### BON

für Unterlagen über ☐ Schwimmbäder  
☐ Thermo-Lifts ☐ Sonnenheizungen  
☐ Sprudelbäder ☐ Saunas

An: ARIZONA POOL, 4222 ZWINGEN

Vorn., Name \_\_\_\_\_

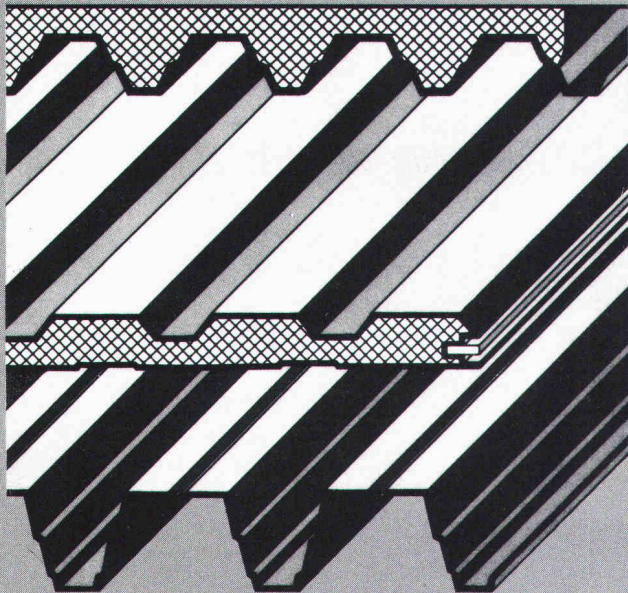
Str., Nr. \_\_\_\_\_

Plz., Ort: \_\_\_\_\_

ES 48



# Dach- und Wandsysteme



**Thyssen-Thermowand®**  
**Thyssen-Trapezprofile**  
**Thyssen-Kassette**  
**Thyssen-Egi®-Dämmstoffe**  
**Kaiser-Alu-Kal-Zip®**  
**Kaiser-Alu-Profilbleche**

**KOENIG Bauelemente**  
 Dr. Ing. Koenig AG, 8953 Dietikon, Tel. 01/740 26 61  
 Generalvertretungen der Thyssen-Bausysteme GmbH  
 und Kaiser-Aluminium-Europe Inc.

Senden Sie uns folgende Dokumentationen

- ☐ Thermowand
- ☐ Trapezprofile
- ☐ Kassette
- ☐ Kal-Zip
- ☐ Alu-Profilbleche
- ☐ Egi-Dämmstoffe

Firma \_\_\_\_\_

z.Hd.v. \_\_\_\_\_

Adresse \_\_\_\_\_

Bauelemente H4d



## Vogel-Skihalter

Ganzmetall, feuerverzinkt, robust  
 Planen und Einrichten von Skiräumen  
 Liefern von Teilen für Selbstmontage

Für Hotels, Ski- und Ferienhäuser,  
 Schulen, Bergbahnen usw.  
 Verschiedene Modelle  
 Bis 16 Paar Ski per Laufmeter

ERWIN VOGEL, Vogel-Skihalter  
 Am See 503, 8882 Unterterzen  
 Telefon 085/4 22 12

## Hochisolierende POLYMUR-Aussenwand-Elemente für jeden Hochbau.

Beispiel Umbauten:  
 Liefern und montieren von POLYMUR-Platten bei Fensteröffnungen.



Auskunft und  
 Unterlagen durch:

**POLYMUR AG**  
 Element- und Holzbau

6375 Beckenried  
 Tel. 041/64 17 57

**SPACE CUBE**

**ist so vielseitig**

Benutzen Sie SPACE CUBE ... überall

- Vielseitig – Ideal für Fabriken, Büros, Schulen, Krankenhäuser, Freizeitzentren, etc.
- Rostsicher – Polypropylen-Baukunststoff – Hält starken Temperaturschwankungen stand – Ideal für Saunas und Schwimmbäder.
- Zäh – Gewicht-für-Gewicht SPACE CUBES haben die vierfache Steifigkeit von Stahl – Kräftig genug, um eine Arbeitstisch-Grundplatte daraus anzufertigen.
- Attraktiv – Auswahl von vier hellen Türfarben zur Ergänzung Ihres Dekors.



Benutzen Sie SPACE CUBE nach Ihrem Belieben.

- Lediglich zusammenschrauben, um ein Spezial-Lagersystem herzustellen.
- Leicht – Ohne Schwierigkeit zu bewegen und zu verlagern.
- Paßt in ungerade Ecken – Platzsparend.

**SPACE CUBE**

Gabs A.G.  
 8304 Wallisellen  
 Schweiz  
 Telefon 01/830 1518/19

– ein völlig neues Konzept, aus Raum das Beste zu machen.



## Stellenangebote



### Ingenieurbüro für bauliche Anlagen

Abteilung der Industriellen Betriebe  
der Stadt Zürich

Unser mittelgrosses Ingenieurbüro befasst sich seit einigen Jahren mit der Projektierung und Bauleitung für den Ausbau der umweltfreundlichen Fernwärmeversorgung in der Stadt Zürich.

Für diesen Aufgabenbereich suchen wir einen einsatzfreudigen, erfahrenen

## Tiefbautechniker/ Bauführer

Die verantwortungsvolle Stelle erfordert Selbständigkeit, Initiative und Gewandtheit im Verkehr mit Behörden und Unternehmern.

Wir bieten Ihnen eine entwicklungsfähige Dauerstelle, leistungsgemässen Lohn und vorbildliche Sozialleistungen.

Interessenten bitten wir um schriftliche Bewerbung mit Angabe der bisherigen Tätigkeit und Referenzen.

**Ingenieurbüro für bauliche Anlagen**  
Hardhof 9, Postfach 6936, 8023 Zürich

15/23-g



In unserem Konstruktionsbüro befasst sich eine kleine Gruppe mit der zeichnerischen und konstruktiven Detailbearbeitung von vorgefertigten (schlaff armierten und vorgespannten) Betonelementen und -konstruktionen für den Hoch-, Industrie- und Brückenbau.

Zur Ergänzung dieses Teams können wir einem tüchtigen

## Eisenbetonzeichner

eine interessante Dauerstelle anbieten. Neben den zeichnerischen Fähigkeiten sind zur Erledigung dieser anspruchsvollen Aufgaben vor allem ein räumliches Vorstellungsvermögen und ein sehr gutes Konstruktionsgefühl unerlässlich.

Wir bieten eine gründliche Einarbeitung, einen modernen Arbeitsplatz in einem ruhigen Kleinbüro (3 Personen), eine angenehme Arbeitsatmosphäre, fortschrittliche Arbeitsbedingungen, gut ausgebaute Sozialleistungen und ein den Leistungen entsprechendes Salär.

Wenn diese Stelle Sie anspricht und Sie an einem langfristigen Arbeitsverhältnis interessiert sind, rufen Sie bitte unseren Herrn Schenk (01 / 47 64 00) an oder senden Sie Ihre Bewerbung an

**STAHLTON AG, Personaldienst**  
Riesbachstrasse 57, Postfach, 8034 Zürich

15/08-g

Wir suchen per sofort oder nach Vereinbarung  
jungen, initiativen

## Architekt(in)

(2. Bildungsweg bevorzugt)

## Hochbauzeichner(in)

(guter Darsteller)

in kleineres, aktives Architektenteam mit vielseitigen, interessanten Bauaufgaben (Baueingaben usw.).

Bitte telefonieren Sie uns.

**P. R. Kollbrunner**, dipl. Architekt SIA  
Carmenstrasse 25 (**beim Römerhof**), 8032 Zürich  
Telefon 251 93 40 oder 251 80 77

15/10-g



**RUCKSTUHL AG LANGENTHAL**

## Verkauf von rag-Panzertanks

Für den Bereich «Heizöltanks» unseres Unternehmens ist ein starker Ausbau geplant. Deshalb suchen wir zur Verstärkung unseres kleinen Teams eine initiative Persönlichkeit für die

## technische Verkaufsberatung

Ihr Aktionsfeld umfasst einen grösseren Teil der Schweiz. Der Kundenkreis setzt sich aus Architekten, Ingenieurbüros, Bauherren, Verwaltungen, Heizungsinstallations- und Tankrevisionsfirmen zusammen.

Neben verkäuferischem Flair, guten Umgangsformen, hoher Einsatzbereitschaft und Selbständigkeit erwarten wir auch technisches Verständnis im Zusammenhang mit der Energieversorgung von Gebäuden. Wenn Sie neben ausgewiesenen Verkaufserfolgen auch Büropraxis aus Architektur, Ingenieur- oder Heizungsunternehmen mitbringen, entsprechen Sie unserer Idealvorstellung.

Wir bieten interessante und vor allem leistungsorientierte Anstellungsbedingungen mit guten Aufstiegsmöglichkeiten.

Bewerber, die sich durch diese Aufgaben herausgefordert fühlen, bitten wir, die üblichen Unterlagen an untenstehende Adresse zu senden.



**RUCKSTUHL AG LANGENTHAL**

St. Urbanstrasse 21-31, CH-4900 Langenthal  
Tel. 063 22 20 43, Telex 68 450

15/01-g





Amt für Gewässerschutz  
und Wasserbau  
des Kantons Zürich

sucht für die Abteilung Gewässerkorrekturen

## 1 dipl. Bau-/ Kulturingenieur ETH oder gleichwertige Ausbildung

für die Planungs- und Konstruktionsarbeiten Fachrichtung Gewässerkorrekturen.

**Voraussetzung:** einige Jahre Praxis in Flussbau, Kenntnisse im naturnahen Wasserbau sowie in der EDV erwünscht. Sicherheit und Gewandtheit im schriftlichen und mündlichen Verkehr.

Bewerbungen mit Lebenslauf, Foto, Referenzen sowie Angabe des Gehaltsanspruchs sind zu richten an den Personaldienst

**Amt für Gewässerschutz und Wasserbau  
des Kantons Zürich  
Walchetur, 8090 Zürich**

15/24 g



L'ÉCOLE POLYTECHNIQUE  
FÉDÉRALE DE LAUSANNE

cherche pour son **Institut de technique des transports (ITEP)** à Ecublens:

## analyste-programmeur

pour son unité Gestion, qui sera appelé à participer au développement de logiciels d'application dans le domaine de la planification, du suivi et du contrôle de grands travaux de génie civil.

### Qualifications requises:

- excellentes connaissances en programmation FORTRAN et si possible d'autres langages de haut niveau
- intérêt pour la recherche et aptitude à travailler en équipe
- expérience professionnelle d'au moins 3-4 ans

**Entrée en fonction:** à convenir.

Les offres de services, accompagnées d'un curriculum vitae et de copies de certificats sont à adresser au **Service du personnel de l'EPFL, 33, av. de Cour, 1007 Lausanne.**

15/06 g



**NOVA  
VIVA**  
TOURISTIK AG  
LENZERHEIDE

Infolge Berufung des jetzigen  
Stelleninhabers suchen wir

## Baufachmann - Bauzeichner

evtl.

## kaufm. Mitarbeiter

Selbständige Bearbeitung vielschichtiger Aufgaben in kleinem Betrieb, individuelle Arbeitszeit, Leistungslohn.

Schriftliche Offerten mit den üblichen Unterlagen erbitten wir an:

**Nova Viva Touristik AG**  
Bot la Pala 8  
7078 Lenzerheide  
Tel. 081 / 34 31 18



Treuhand-Gesellschaft  
Société Fiduciaire  
Società Fiduciaria

Seit 50 Jahren Partner von Wirtschaft und Verwaltung

Unternehmungsführungsseminar für Architekten, Ingenieure und Planer

## Lohnsysteme und Erfolgsbeteiligung Aktuelle Personal- und Versicherungsfragen aus der Praxis

Büroinhaber, Geschäftsleiter, oberes Kader, Administrations- und Finanzchefs von Architektur-, Ingenieur- und Planungsbüros

- Aufbau eines Lohnsystems
- Formen und Grundtypen der Mitarbeiterbeteiligung
- Ausgewählte Beispiele für eine Erfolgs- und Kapitalbeteiligung
- Regeln der Inseratgestaltung bei Personalsuche
- Auswahl des richtigen Bewerbers
- Wahl der optimalen Berufshaftpflichtversicherung
- Koordination der Personalversicherungen im Projektierungsbüro
- Zwangsferien - Kurzarbeit - Entlassung

15./16. April 1982 in Spiez-Lenzerheide

Verlangen Sie unser Detailprogramm

**Visura Treuhand-Gesellschaft**  
Sandmattstrasse 2, 4501 Solothurn  
Telefon 065 / 21 42 11

9.04 g



wir suchen begeisterungsfähigen,  
fachlich qualifizierten

## hochbautechniker/ architekten htl

als projektleiter zur bearbeitung interessan-  
ter öffentlicher und privater bauaufgaben.

architektengemeinschaft  
grüniger + theus, dipl. architekten eth/sia  
und partner ag  
franklinstr. 5, 8050 zürich, tel. 01 / 312 02 53

15/11-g

Wir suchen einen

## dipl. Ingenieur ETH

für Projektierungs- und Studienarbeiten in klei-  
nem Team im Bereich Tief- und Untertagbau. Je  
nach Interessenlage kann das Schwergewicht  
mehr auf moderne analytisch-numerische, mess-  
und versuchstechnische oder konstruktiv-organi-  
satorische Arbeiten gelegt werden.

Bitte telefonieren Sie uns oder senden Sie uns  
Ihre Bewerbung.

**Ingenieurbüro Heierli AG**  
**Culmannstrasse 56, 8033 Zürich 6**  
Telefon 01/363 06 60

14/12-1

**GESUCHT** jüngerer

## GEOLOGE

(evtl. Grundbauingenieur HTL oder ETH)

für

- Sondierarbeiten (Organisieren und Durchführen von Bohrungen/Schlitzen/Rammprofilen evtl. Geoseismik)
- geologisch-geotechnische Profile aufnehmen und interpretieren
- Feld- und Laborversuche durchführen
- Labor ausbauen und betreuen
- Materialien und Proben klassifizieren, evtl. beurteilen
- allgemein: Beratungen für Bauvorhaben und Rutschungen

### Geboten wird:

- eine äusserst abwechslungsreiche und vielseitige Dauerstelle in einem kleinen Team von Baugrundspezialisten
- Möglichkeit, mit dem eigenen Computer und Plotter umzugehen

### Erwartet wird:

- ein Abschluss in Geologie (Abschluss im Grundbau)
- etwas Praxis wäre gut
- jemand mit hoher Bereitschaft, sich in neue, interessante Gebiete einzuarbeiten und Erfahrungen von Arbeitskollegen aufzunehmen.

**Dr. Felix P. Jaecklin - Geotechnikbüro**  
**5400 Ennetbaden, Telefon 056 / 22 07 22**

15/03-g



**GRUNER AG**  
**INGENIEURUNTERNEHMUNG**

Für die Bearbeitung interessanter Projekte im Hoch- und teilweise im Tiefbau suchen wir einen Chefstatiker, der als

## dipl. Bauingenieur ETH

dank seines umfassenden Wissens und seiner praktischen Erfahrung abschliessend auch schwierige Probleme speeditiv lösen kann.

Einsatzfreudigem und kompetentem Mitarbeiter offerieren wir ein breites Entwicklungsfeld und eine abwechslungsreiche Tätigkeit. Bei Eignung ist Ihnen eine Dauerstelle mit Aufstiegsmöglichkeiten sicher.

Wir bieten nebst zeitgemässen Anstellungsbedingungen ein angenehmes Arbeitsklima, modernen Arbeitsplatz, gleitende Arbeitszeit, Pensionskasse, Sportclub und alle weiteren üblichen Sozialleistungen.

Wenn Sie sich durch diese Vakanz in einer fundierten Firma mit Tradition angesprochen fühlen, so senden Sie uns bitte die zur Bewerbung üblichen Unterlagen oder vereinbaren Sie mit unserem Herrn Marty (Tel. 061 / 42 76 20, int. 80) einen Besprechungstermin.

**GRUNER AG**  
Ingenieurunternehmung

Gellertstrasse 55  
CH-4020 Basel  
Tel. 061 - 42 76 20

15/02-g



Steigende Hypothekarzinsen und Materialkosten machen vielen Unternehmern in der Baubranche das Leben schwer. Doch davon ist unser Auftraggeber, ein renommierter schweizerischer Familienbetrieb, wenig betroffen: er baut

## Häuser aus Holz

In Konstruktion und Fertigung derselben konnte er sich dank seiner jahrelangen Erfahrung einen Namen machen, der für Bauqualität wie auch Qualität der architektonischen Gestaltung bürgt. Er hat sich eine entscheidende Position auf dem Markt gesichert, die ihm weitere Expansion ermöglicht, nicht zuletzt dank ausgedehnter Erfahrungen im Bereich des energiefreundlichen Bauens sowie alternativer Energieversorgung.

Diese Chance können auch Sie nutzen:

Wir suchen eine(n)

## Verkäufer(in)

der (oder die) nicht nur selber an dem speziellen Produkt Freude hat, sondern diese auch zu vermitteln versteht. Denn viele wollen in einem Holzhaus wohnen, vielleicht, weil sie sich mehr und mehr der bauphysiologischen Qualitäten der Holzbauten bewusst werden.

Was Sie noch können sollten: sehr selbständig arbeiten, vom ersten Beratungsgespräch an bis zur Darstellung der Wünsche und Vorstellungen Ihres Kunden auf dem Papier. Die entsprechende Erfahrung, die verkäuferische und zeichnerische, bringen Sie bereits von Ihren früheren Tätigkeiten mit.

Ihre Bauherren sind in Zürich, der Ost-Schweiz und im Bündnerland zuhause und wollen sich mit Ihrer fachlichen Unterstützung ein zu-Hause schaffen.

Alles weitere liegt jetzt an Ihnen. Rufen Sie uns an oder senden Sie uns Ihre Bewerbungsunterlagen samt einigen handschriftlichen Notizen. Wir werden Ihr Angebot absolut diskret behandeln.



**Unternehmensberatung in Personalfragen AG**  
Edisonstrasse 24, 8050 Zürich, Telefon 01 / 312 11 40

Wir stehen vor der Realisierung anspruchsvoller Bauaufgaben im In- und Ausland. Zur Ergänzung unseres Teams suchen wir einen jüngeren

## dipl. Bauingenieur ETH

Nach einer Einarbeitungszeit können Sie, je nach Neigung, im Ausland eingesetzt werden. Es besteht aber auch die Möglichkeit, dass Sie hier in Zürich einen unserer Ingenieure ablösen, der für uns ins Ausland geht.

Wir sind ein Ingenieur- und Planungsbüro, das einen kooperativen Führungsstil pflegt. Wir erwarten von Ihnen, dass Sie neuartigen Aufgaben offen gegenüberstehen, flexibel sind und als Schweizer Bürger über gute Englischkenntnisse verfügen.

Wir freuen uns auf Ihre Bewerbung mit den üblichen Unterlagen.

## Ernst Basler & Partner

Ingenieure und Planer AG Forchstrasse 395 CH-8029 Zürich  
Telefon 01-55 77 55 Telex 53527 ebp ch

15/04-g

Für eine grössere, sehr renommierte und solide

## Tief- und Strassenbauunternehmung

die in den Sparten allg. Tiefbau, Eisenbeton-, Brücken-, Tunnel- und Strassenbauten in der Ostschweiz tätig ist, suchen wir dringend einen

## Leiter der technischen Büros/ Arbeitsvorbereiter

für die vielseitigen, interessanten Funktionen wie z.B. Variantenstudien, Installationsplanung, Schalungs- und Lehrgerüstauswahl, Auswahl von Baumaschinen und Baumethoden, Programmierung und Einsatzplanung sowie Akquisition und Kalkulation einiger Spezialprodukte.

Wenn Sie als Ingenieur HTL, ETH, evtl. BSA oder dipl. Baumeister qualifiziert sind, im Alter von 26 bis 45 Jahren, Erfahrung bei Bauunternehmungen und Interesse an dieser einflussreichen, direkt dem Geschäftsführer unterstellten wichtigen Position haben, ist dies eine gute Chance für Ihre berufliche Weiterentwicklung.

Die Salarierung, Spesenregelung und Sozialleistungen sind grosszügig; Unterstützung bei der Wohnungssuche wird zugesichert.

Gerne erwarten wir Ihre Bewerbungsunterlagen, die wir absolut diskret behandeln.

**IBGM** (MANAGEMENT) CONSULTANTS  
UNTERNEHMENSBERATUNG CONSEIL DE DIRECTION

of London, c/o Postfach 460, 8034 Zürich

13 11-e



Beim Hochbauamt des Kantons Graubünden ist die Stelle eines

## dipl. Architekten ETH

als Stellvertreter des Kantonsbaumeisters

wieder zu besetzen.

### Aufgaben:

- Bearbeitung vielseitiger kantonaler Bauvorhaben, Erarbeitung von Projektgrundlagen, Vorbereitung und Vorprojektierung
- Begutachtung und Betreuung von Bauvorhaben im Bereich des Erziehungs- und Gesundheitswesens

### Anforderungen:

- abgeschlossenes Studium
- Kenntnisse und Erfahrung in Entwurf, Planung und Ausführung anspruchsvoller Bauaufgaben
- Organisations- und Verhandlungsgeschick
- Gewandtheit im mündlichen und schriftlichen Ausdruck
- Kenntnisse der italienischen oder romanischen Sprache erwünscht

Weitere Auskünfte erteilt Herr E. Bandi, Kantonsbaumeister, Telefon 081 / 21 36 20.

Ihre handschriftliche Bewerbung richten sie bitte mit Lebenslauf und Unterlagen über die bisherige Ausbildung und Praxis an das **Personal- und Organisationsamt des Kantons Graubünden, Steinbruchstrasse 18/20, 7000 Chur.**

Anmeldefrist: 16. April 1982.

15/07-g



Unser Auftraggeber, ein namhaftes Ingenieur-, Architektur- und Planungsbüro ETH/SIA, sucht für den weiteren Auf- und Ausbau der

## Filiale Zürich-Stadt

einen kompetenten, offenen, verhandlungsgewandten, fachlich breit versierten und etwa 35-45jährigen

## dipl. Architekten ETH oder HTL

der Eigeninitiative besitzt, Projektierungen selbständig durchführen und ein kleineres Mitarbeiterteam resultatorientiert führen kann, als

## Geschäftsleiter

### Die Sachgebiete umfassen:

- Wohnungs- und Industriebau
- öffentliche Bauten (Schulhäuser)
- grössere Umbauten und touristische Bauten
- Quartier-, Orts- und Regionalplanung
- Kernplanungen

### Gefordert wird Erfahrung in:

- Projektierungen
- Wettbewerben
- Überwachung Detailplanung
- Überwachung Bauausführung

### Geboten werden:

- der Stellung entsprechendes Salär
- Erfolgsbeteiligung
- sowie die üblichen zeitgemässen Anstellungsbedingungen inkl. Autopauschale

Gerne erwarten wir Ihre Bewerbung mit Lebenslauf, Zeugniskopien und Photo (Sperrvermerke werden berücksichtigt und absolute Discretion zugesichert) unter Ref. Nr. 0198 (auch auf Briefumschlag) an:

**IBGM** (MANAGEMENT) CONSULTANTS  
UNTERNEHMENSBERATUNG CONSEIL DE DIRECTION

of London, c/o Postfach 460, 8034 Zürich

13/29-e

Wir suchen für die Realisierung bedeutender öffentlicher Bauten (Theaterbauten, Flughafenbauten)

## Bauleiter/Bauführer

mit Sachkenntnis und Erfahrung.

Wir erwarten Ihren Anruf oder Ihre schriftliche Bewerbung.

**Claude Paillard, Peter Leemann und Partner**, Architekten  
Flühgasse 41, 8008 Zürich, Telefon 01 / 53 21 50

14/14-f



Für unsere Konstruktionsabteilung Fassadenlifte und Hängegerüste suchen wir einen initiativen

## Maschineningenieur HTL

als zukünftigen Chef des TB. Er erstellt anspruchsvolle Konstruktionsentwürfe, prüfungsfähige Berechnungen und überwacht die Ausführung der Fabrikationsunterlagen. Gute Fremdsprachenkenntnisse (F/E) sind von Vorteil. Wenn Sie sich von dieser interessanten Konstruktionsaufgabe angesprochen fühlen, senden Sie Ihre Kurzbewerbung an unsere Personalabteilung. Wir werden Sie gerne näher orientieren.

**Ragt**

**Ragt AG**  
Bahnhofstr. 367, CH-8107 Buchs ZH  
Telefon 01/844 20 75

15/09-g

Wir suchen per sofort oder nach Vereinbarung

## Tiefbauzeichner(in) Eisenbetonzeichner(in)

für die selbständige Bearbeitung von interessanten Projekten im Hoch- und Tiefbau.

Wir bieten fortschrittliche Anstellungsbedingungen und ein angenehmes Arbeitsklima in kleinem Team.

Gerne erwarten wir Ihre schriftliche oder telefonische Bewerbung.

**A. W. Schmid**, dipl. Ingenieur ETH/SIA/ASIC  
Ingenieurbüro, Poststrasse 10 (3 Min. v. Bahnhof)  
8610 Uster, Telefon 01 / 940 71 42

15/14-g

Sofern Sie ein initiativer

## Hochbauzeichner / Bauführer oder Hochbautechniker

sind und Interesse hätten, in unserem Team an interessanten Aufträgen mitzuarbeiten, melden Sie sich bitte raschmöglichst.

**Architekturbüro Blarer+Tuena AG, 7503 Samedan**  
Telefon 082 / 6 57 43

15/12-g

## EDY TOSCANO AG

Dipl. Bauingenieur ETH/SIA/ASIC

PONTRESINA / ENGADIN

Für interessante Aufgaben im Hochbau suchen wir

## Ingenieur HTL und Eisenbetonzeichner

Wir suchen Mitarbeiter, die gerne in einem jungen, dynamischen Team selbständig arbeiten wollen.

Dafür bieten wir angenehme Arbeitsbedingungen, ausgebaute Sozialleistungen und gleitende Arbeitszeit.

Bitte schreiben oder telefonieren Sie unserem Herrn Trachsel. Diskretion ist selbstverständlich.

**Edy Toscano AG, Ingenieurbüro, 7504 Pontresina**  
Telefon 082 / 6 61 40

15/13-g

Gesucht in Ingenieurbüro im Kanton Zug einen jungen

## Tiefbauzeichner

für vorwiegend zeichnerische Aufgaben im Strassen- und Kanalisationswesen. Schriftliche Bewerbung an

**E. Knecht**, Ingenieur- und Vermessungsbüro AG  
Rigistrasse 37, 6340 Baar, Telefon 042 / 31 72 66

13/27-e

Gesucht in kleines Architekturbüro ETH/SIA in Winterthur

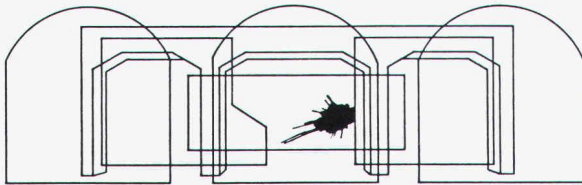
## Einsteiger

dipl. Architekt oder Architekt HTL, Alter 30-40 Jahre, versiert in allen Sparten: Projekt bis Abrechnung. Übernahme des Architekturbüros in 3-5 Jahren möglich.

Interessenten melden sich unter Chiffre SIA 192 an IVA AG, Postfach, 8032 Zürich.

13/18-e





K HAUENSTEIN + JC WEHRLI DIPL ARCH ETH/SIA 8006 ZÜRICH LANGMAUERSTRASSE 70 TEL 01 363 20 62

Gesucht: sofort oder nach Vereinbarung

## versierter Hochbauzeichner

**Geboten wird:** 4 Wochen Ferien, zeitgemässe Sozialleistungen, kollegiales Team, anspruchsvolle Arbeit (Grossprojekte Bereich Gewerbebauten), fortschrittliche Entlohnung.

Zuschriften unter Chiffre 8217 Br an ofa Orell Füssli Werbe AG, Postfach, 5200 Brugg.

15/15-g

## Stellengesuche

### Dipl. Architekt ETH

32, mit Erfahrung als selbständiger Architekt in Projektierung, Devisierung, Detailbearbeitung, Abrechnung, mit zusätzlicher Ausbildung zum technischen Kaufmann und Praxis in der Liegenschaftsverwaltung, sucht verantwortungsvolle Stelle im Raum Zürich.

Zuschriften unter Chiffre SIA 211 an IVA AG, Postfach, 8032 Zürich.

15/18-g

Erfahrener, vielseitig interessierter und initiativer

### Raumplaner ETH/NDS

36, sucht aktive Mitarbeit, evtl. Partnerschaft in Planungs- oder Architekturbüro.

Kontaktnahme unter Chiffre SIA 207 an IVA AG, Postfach, 8032 Zürich.

15/20-g

### Bauingenieur HTL

mit langjähriger Erfahrung als Konstrukteur bei anspruchsvollen Objekten in Holzbau und Spezialtiefbau, weitere Erfahrungen in Statik, Bauführung (Hochbau), sucht neuen Wirkungskreis. Bevorzugte Region: Zürich/Wetzikon/Winterthur.

Offerten unter Chiffre SIA 214 an IVA AG, Postfach, 8032 Zürich.

15/16-g

### Dipl. Bauingenieur ETH

31, Erfahrung in allgemeinem Tiefbau, Wasserbau, Bauleitung, sucht neuen, verantwortungsvollen, ausbaufähigen Wirkungskreis. Sprachen D, I, F, E. Eintritt nach Vereinbarung.

Offerten unter Chiffre SIA 215 an IVA AG, Postfach, 8032 Zürich.

### Dipl. Bauingenieur ETH

29, Hydrauliker mit Erfahrung im Siedlungswasserbau, sucht neue Stelle im allgem. Wasserbau, evtl. auch Tiefbau. Sprachen D/Port/E/F/ etwas Sp.

Offerten erbeten unter Chiffre SIA 213 an IVA AG, Postfach, 8032 Zürich.

### Dipl. Kulturingenieur ETH

28, sucht interessante und anspruchsvolle Tätigkeit in Projektierung und Bauleitung.

Offerten erbeten unter Chiffre SIA 209 an IVA AG, Postfach, 8032 Zürich.

### Architekt-Techniker HTL

44, sucht Stelle in Zürcher Architekturbüro.

Offerten unter Chiffre SIA 212 an IVA AG, Postfach, 8032 Zürich.

Gut ausgewiesener

### Architekt HTL

34, Erfahrung in Entwurf (Wettbewerbserfolge) Ausführungsplanung, Bauführung, Devisierung und Abrechnung, sucht neuen längerfristigen Wirkungskreis als **Projekt- oder Bauleiter**.

Offerten unter Chiffre SIA 210 an IVA AG, Postfach, 8032 Zürich.

15/17-g

### Eisenbetonzeichner

51, Erfahrung im Hoch- und Tiefbau, sucht interessante Stelle in Ingenieurbüro.

Demark Claudio, via al Ponte 4, 6900 Lugano, Tel. 091/56 75 67 nach 18.30 Uhr.

### Junger dipl. Architekt

Studium und 3 Jahre Praxis in Deutschland, sucht Mitarbeit in gutem Architekturbüro in Zürich, Baden oder Winterthur.

Offerten unter Chiffre SIA 216 an IVA AG, Postfach, 8032 Zürich.

## Diverses

### Wer

**ist der Herr**, der am 3. Januar 1982 in Bellinzona in den 13.48-Schnellzug Richtung Basel eingestiegen ist und in einem Abteil erster Klasse sich mit mir über den Bau der Nationalstrasse N 2 unterhalten hat?

Zuschriften unter Chiffre SIA 201 an IVA AG, Postfach, 8032 Zürich.

22-f

Erfahrenes

### Bauleitungsbüro

**kann 1 bis 2 örtliche Bauleitungen übernehmen.**

Telefon 01 / 64 52 80 (Herr W. Weidmann)

13/17-e

Baumeister mit langjähriger Erfahrung erledigt für Sie

### Ausmasse und Abrechnungen

in freier Mitarbeit.

Anfragen unter Chiffre 3863 Zd an ofa Orell Füssli Werbe AG, Postfach, 8022 Zürich.

15/19-g

Architekturbüro SIA, Raum Zürich, hat freie Kapazität für

### örtliche Bauleitung / Devisierung

evtl. Übernahme weiterer Teilleistungen.

Anfragen unter Chiffre SIA 190 an IVA AG, Postfach, 8032 Zürich.

13/22-e

Sehr versiertes, speditives

### Eisenbetonzeichnerteam

übernimmt laufend Aufträge, Schalungs- und Armierungspläne jeder Art in Heimarbeit. Arbeiten können abgeholt werden.

Offerten unter Chiffre SIA 208 an IVA AG, Postfach, 8032 Zürich.

15/21-g



# PRONOUVO<sup>®</sup> 1099

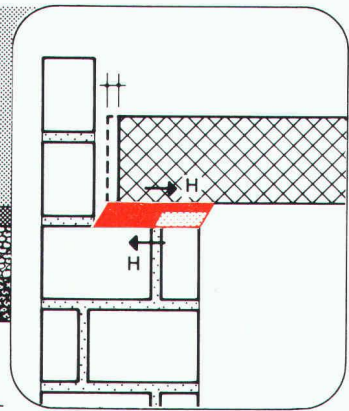
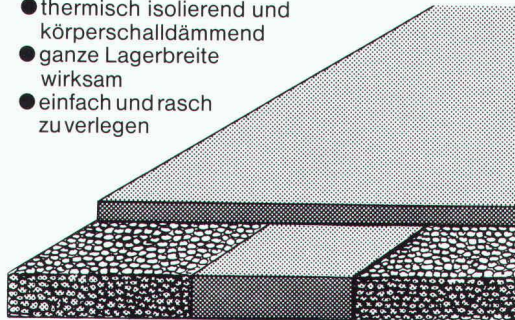
## das robuste Deformationslager

Unser bewährtes Deformationslager besteht aus einem einheitlichen Material – Pronouvo-Kork von unterschiedlicher Weichheit. Eingesetzt wird es für die Auflagerung von Dachplatten auf Mauerwerk. Es nimmt durch elastisches Verformen Bewegungen der Betonplatten infolge Schwinden oder Temperaturänderungen auf.

Eigenschaften des Hochbaulagers 1099:

- solid, gute Festigkeit auf ganzer Breite
- dauernde Funktionstüchtigkeit
- günstiges Deformationsverhalten

- thermisch isolierend und Körperschalldämmend
- ganze Lagerbreite wirksam
- einfach und rasch zu verlegen



Verlangen Sie die Beratung unseres technischen Dienstes. Aufgrund Ihrer Pläne erarbeiten wir Ihnen gerne Verlegepläne, Lagerlisten und Offertunterlagen.



## Neue Pronouvo-Kork AG

Fabrik für Schall-, Schwingungs- und Bausolierung  
Baumackerstrasse 53, Postfach, 8050 Zürich  
Telefon 01/ 311 55 62, Telex 57040

## Verbundpfähle

Stahlprofile mit Betonmantel

- Mit dem Hochbaukran oder mit Schreitbagger ausführbar
- auch auf beengten, schwer zugänglichen Baustellen möglich
- kein Arbeitsplanum und keine Zufahrt zur Baugrube nötig
- dank sehr kleiner Installationsaufwendungen auch für kleine Arbeiten wirtschaftlich.



Technische  
Beratung/Bau-  
ausführung:

Neugutstr. 52, 8600 Dübendorf

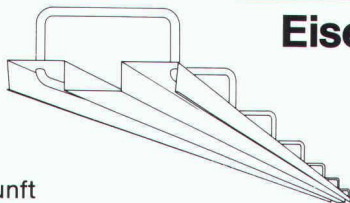
Bauunternehmung AG Tel. 01/8210085

Zürich – Dübendorf – Aarau – Chur – Grenchen – St. Gallen



SYSTEM AG

Aeschstrasse 15  
3110 Münsingen  
Tel. 031 92 02 15 gibt Auskunft



## Eisenbetonanschlüsse mit Verzahnung aus Streckmetall.

Das einzige Trägerelement  
das im Beton bleibt.

Normtypen lieferbar ab  
Lager Zürich und Vevey.



# Kilcher

Lager werden 1982 nicht teurer

Fabrikation und  
Auslieferungsstelle  
für die ganze Schweiz:

F. Kilcher AG  
4565 Rechterswil  
Telefon 065 35 16 35  
Telex 34520 kilch ch

**Kilcher** bekämpft Bauteuerung und gibt  
Einkaufsvergünstigung an Kunden weiter



oder durch Vermittlung  
durch Ihren  
Baumaterialhändler

Technische Beratung  
Schweiz Ost

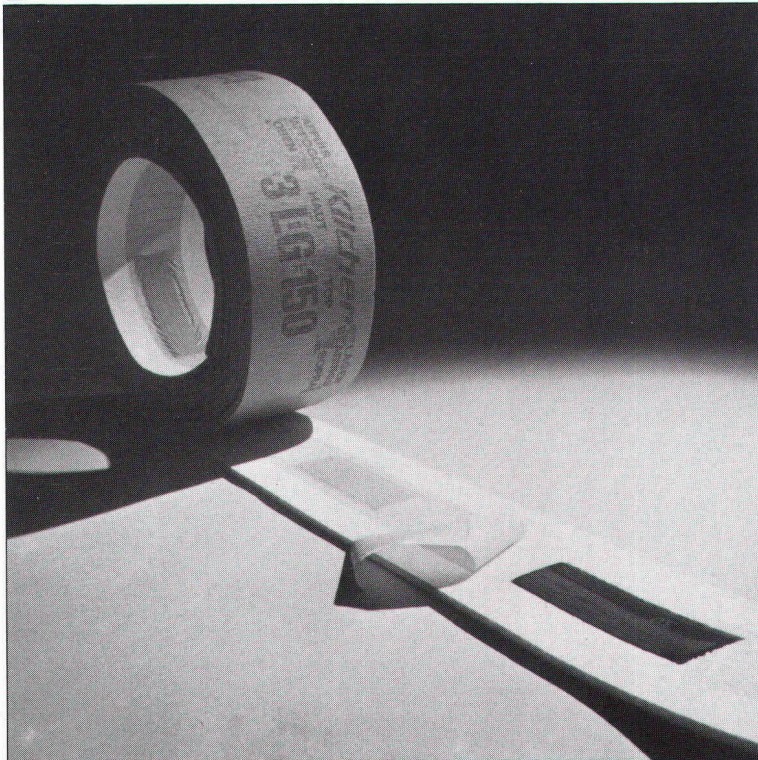
8590 Romanshorn  
071 63 22 61

Technische Beratung  
Schweiz Mitte

4565 Rechterswil  
065 35 16 35

Technische Beratung  
Schweiz West

1096 Cully  
021 99 27 70



*Kilcher Hochbaulager*

*Europas führende Hilfen zur  
Vermeidung von Baurissen.  
Sie werden oft kopiert, doch  
qualitativ und technologisch  
nie erreicht.*

0491.07.103