

**Zeitschrift:** Schweizer Ingenieur und Architekt  
**Herausgeber:** Verlags-AG der akademischen technischen Vereine  
**Band:** 100 (1982)  
**Heft:** 3

## **Werbung**

### **Nutzungsbedingungen**

Die ETH-Bibliothek ist die Anbieterin der digitalisierten Zeitschriften auf E-Periodica. Sie besitzt keine Urheberrechte an den Zeitschriften und ist nicht verantwortlich für deren Inhalte. Die Rechte liegen in der Regel bei den Herausgebern beziehungsweise den externen Rechteinhabern. Das Veröffentlichen von Bildern in Print- und Online-Publikationen sowie auf Social Media-Kanälen oder Webseiten ist nur mit vorheriger Genehmigung der Rechteinhaber erlaubt. [Mehr erfahren](#)

### **Conditions d'utilisation**

L'ETH Library est le fournisseur des revues numérisées. Elle ne détient aucun droit d'auteur sur les revues et n'est pas responsable de leur contenu. En règle générale, les droits sont détenus par les éditeurs ou les détenteurs de droits externes. La reproduction d'images dans des publications imprimées ou en ligne ainsi que sur des canaux de médias sociaux ou des sites web n'est autorisée qu'avec l'accord préalable des détenteurs des droits. [En savoir plus](#)

### **Terms of use**

The ETH Library is the provider of the digitised journals. It does not own any copyrights to the journals and is not responsible for their content. The rights usually lie with the publishers or the external rights holders. Publishing images in print and online publications, as well as on social media channels or websites, is only permitted with the prior consent of the rights holders. [Find out more](#)

**Download PDF:** 13.01.2026

**ETH-Bibliothek Zürich, E-Periodica, <https://www.e-periodica.ch>**



**Schweizer  
Ingenieur und  
Architekt**

Schweizerische Bauzeitung

**Ingénieurs  
et architectes  
suisses**

Bulletin technique  
de la Suisse romande

**Ingegneri  
e architetti  
svizzeri**

**3/82**

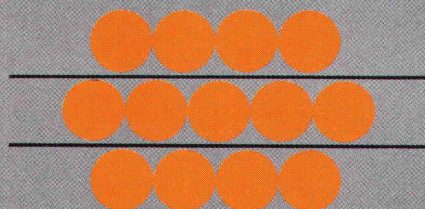
100. Jahrgang  
14. Januar 1982

**Aus dem Inhalt**

Landschaft auf Abbruch

Carl Culmann zum  
100. Todestag

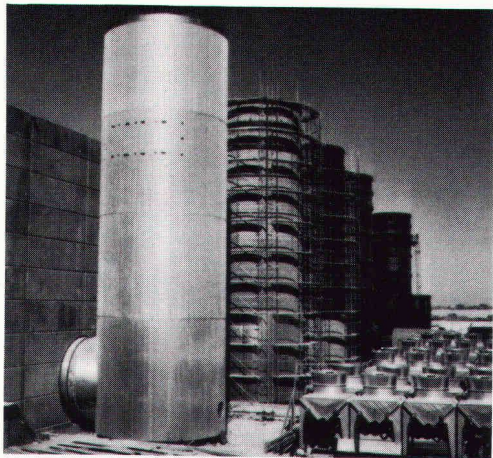
«Städte zum Leben» –  
Europajahr der  
Stadterneuerung – II. Teil



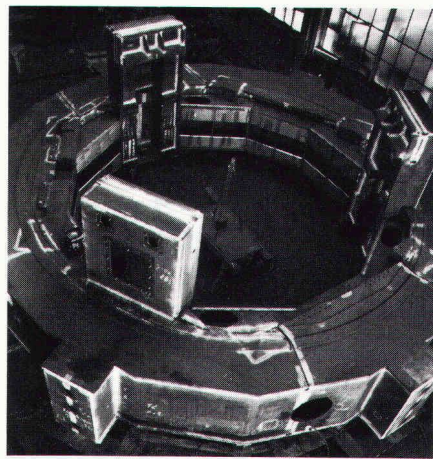
**Terre armée  
Bewehrte Erde**



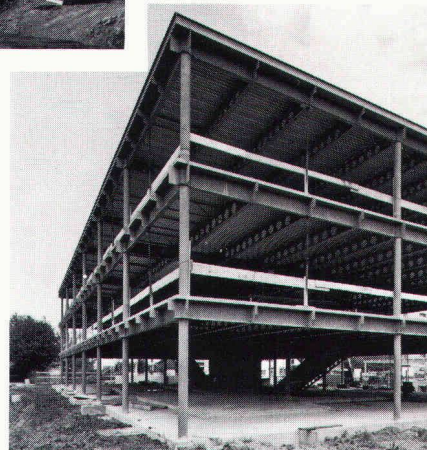
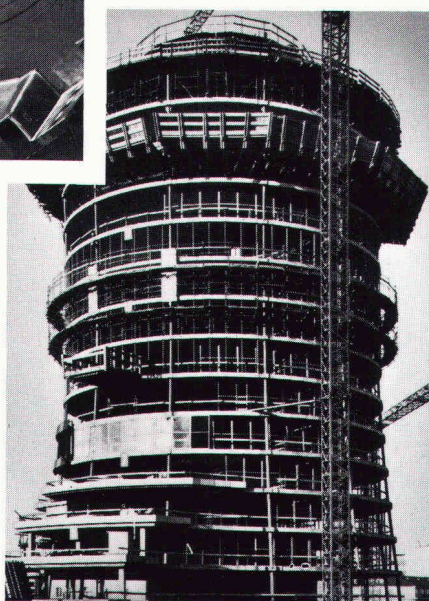
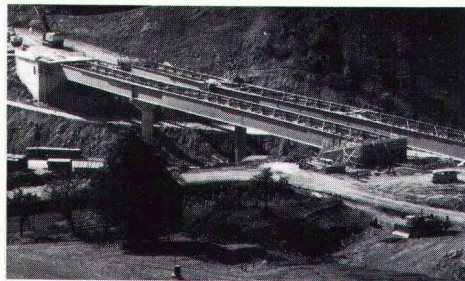
600°C Abgastemperatur



500 000 m³ Hochregallager



höchste Anforderung  
an Qualitätssicherung  
und Masshaltigkeit



200 Vollstahlstützen für die BIZ

18-1-81

Ausserdem bieten wir: Grossbehälterbau  
Apparatebau  
Stahlwasserbau  
Spezialkomponenten

Buss AG, Basel  
CH-4133 Pratteln / Schweiz  
Telefon 061 81 54 41  
Telex 62 472

**Buss**  
ENGINEERING