

Zeitschrift: Schweizer Ingenieur und Architekt
Herausgeber: Verlags-AG der akademischen technischen Vereine
Band: 100 (1982)
Heft: 12

Werbung

Nutzungsbedingungen

Die ETH-Bibliothek ist die Anbieterin der digitalisierten Zeitschriften auf E-Periodica. Sie besitzt keine Urheberrechte an den Zeitschriften und ist nicht verantwortlich für deren Inhalte. Die Rechte liegen in der Regel bei den Herausgebern beziehungsweise den externen Rechteinhabern. Das Veröffentlichen von Bildern in Print- und Online-Publikationen sowie auf Social Media-Kanälen oder Webseiten ist nur mit vorheriger Genehmigung der Rechteinhaber erlaubt. [Mehr erfahren](#)

Conditions d'utilisation

L'ETH Library est le fournisseur des revues numérisées. Elle ne détient aucun droit d'auteur sur les revues et n'est pas responsable de leur contenu. En règle générale, les droits sont détenus par les éditeurs ou les détenteurs de droits externes. La reproduction d'images dans des publications imprimées ou en ligne ainsi que sur des canaux de médias sociaux ou des sites web n'est autorisée qu'avec l'accord préalable des détenteurs des droits. [En savoir plus](#)

Terms of use

The ETH Library is the provider of the digitised journals. It does not own any copyrights to the journals and is not responsible for their content. The rights usually lie with the publishers or the external rights holders. Publishing images in print and online publications, as well as on social media channels or websites, is only permitted with the prior consent of the rights holders. [Find out more](#)

Download PDF: 17.04.2026

ETH-Bibliothek Zürich, E-Periodica, <https://www.e-periodica.ch>

**Schweizer
Ingenieur und
Architekt**

**Ingénieurs
et architectes
suisses**

**Ingegneri
e architetti
svizzeri**

Schweizerische Bauzeitung

Bulletin technique
de la Suisse romande

12/82

100. Jahrgang
18. März 1982

Aus dem Inhalt

Was lange währt...

Verhalten und Möglichkeiten
des Bauunternehmers

Baulicher Erdbebenschutz an
einem Wendepunkt?

**Ermüdungsverhalten von Stahl-
und Betonbauten**

Werkstoffermüdung

Versuchseinrichtungen für
die Untersuchung von
Ermüdungsbeanspruchungen
an der ETH Lausanne

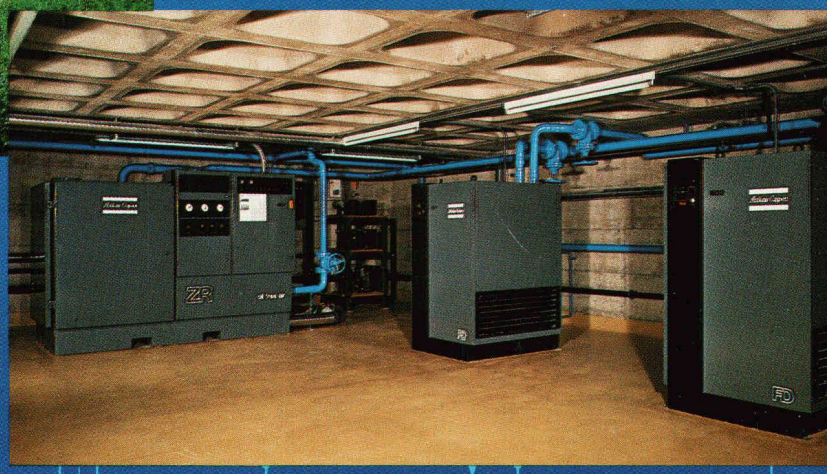
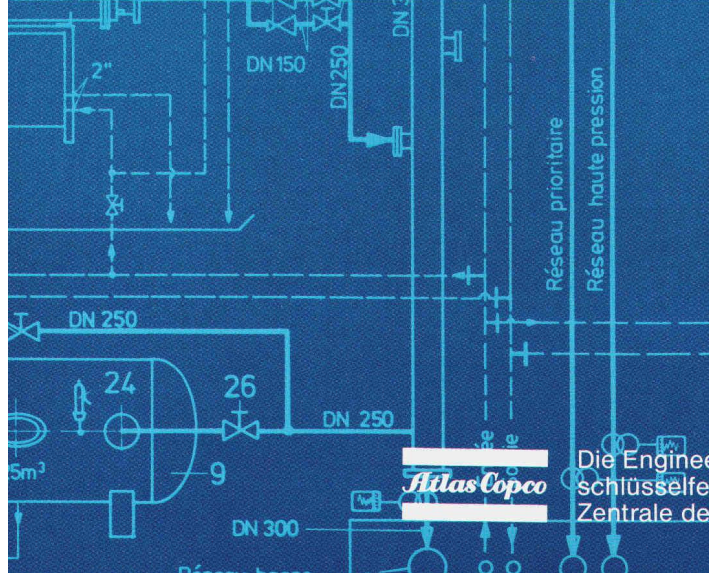
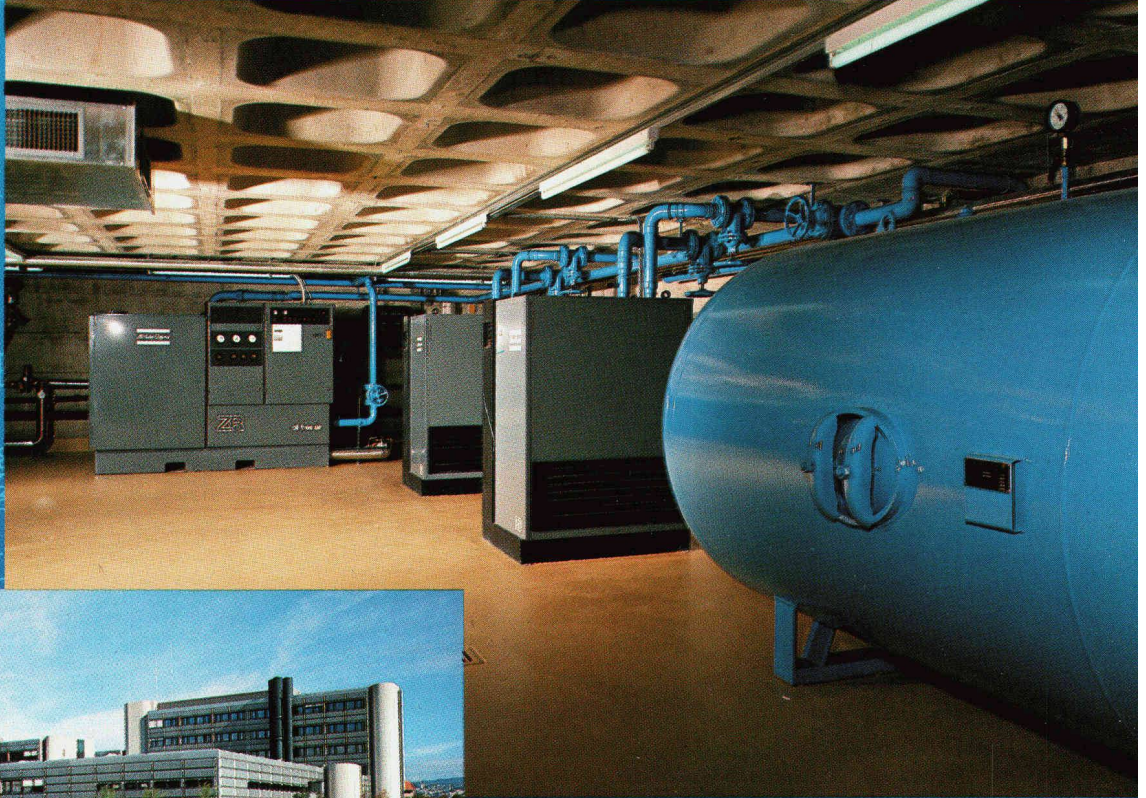
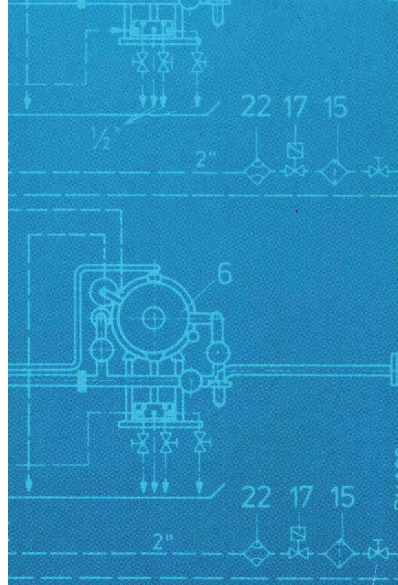
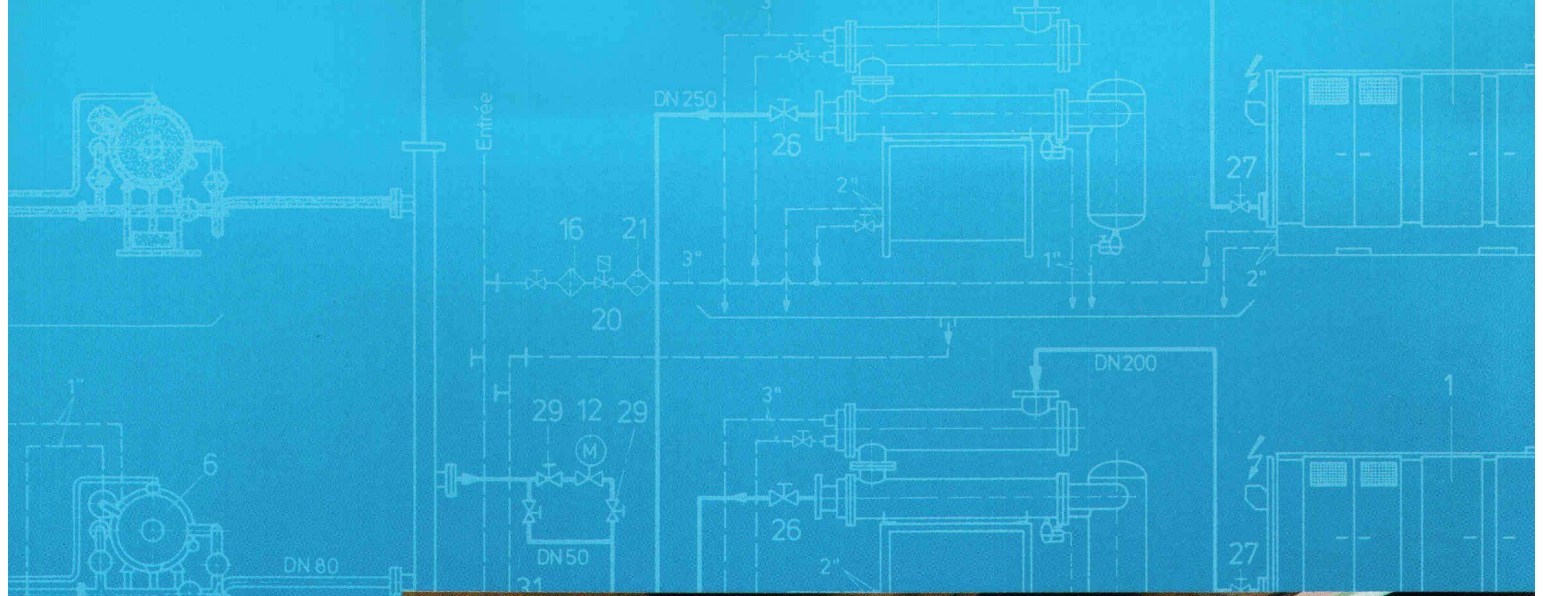
KeDa-S-Isolationsunterdach isoliert und schützt jedes Haus...



**... mit der
unbrennbaren
VETROFLEX-
Isolierung und dem
stabilisierenden
Holzfaserraster**

Keller AG Ziegeleien
CH-8422 Pfungen ZH
052 / 31 10 21





Atlas Copco

Die Engineering-Abteilung der Atlas Copco (Schweiz) AG plant und realisiert schlüsselfertige Druckluftanlagen und -Installationen. Ein Beispiel: Die Druckluft-Zentrale des neuen Gebäudes der Ecole Polytechnique Fédérale in Lausanne.

Légende

25 Enregistreur m³