

Zeitschrift: Schweizer Ingenieur und Architekt
Herausgeber: Verlags-AG der akademischen technischen Vereine
Band: 99 (1981)
Heft: 24

Werbung

Nutzungsbedingungen

Die ETH-Bibliothek ist die Anbieterin der digitalisierten Zeitschriften auf E-Periodica. Sie besitzt keine Urheberrechte an den Zeitschriften und ist nicht verantwortlich für deren Inhalte. Die Rechte liegen in der Regel bei den Herausgebern beziehungsweise den externen Rechteinhabern. Das Veröffentlichen von Bildern in Print- und Online-Publikationen sowie auf Social Media-Kanälen oder Webseiten ist nur mit vorheriger Genehmigung der Rechteinhaber erlaubt. [Mehr erfahren](#)

Conditions d'utilisation

L'ETH Library est le fournisseur des revues numérisées. Elle ne détient aucun droit d'auteur sur les revues et n'est pas responsable de leur contenu. En règle générale, les droits sont détenus par les éditeurs ou les détenteurs de droits externes. La reproduction d'images dans des publications imprimées ou en ligne ainsi que sur des canaux de médias sociaux ou des sites web n'est autorisée qu'avec l'accord préalable des détenteurs des droits. [En savoir plus](#)

Terms of use

The ETH Library is the provider of the digitised journals. It does not own any copyrights to the journals and is not responsible for their content. The rights usually lie with the publishers or the external rights holders. Publishing images in print and online publications, as well as on social media channels or websites, is only permitted with the prior consent of the rights holders. [Find out more](#)

Download PDF: 27.02.2026

ETH-Bibliothek Zürich, E-Periodica, <https://www.e-periodica.ch>

Redaktion

«Schweizer Ingenieur und
Architekt»
Rüdigerstrasse 11
Postfach, CH-8021 Zürich
Tel. (01) 201 55 36

Redaktoren:
Kurt Meyer,
Chefredaktor

Bruno Odermatt,
dipl. Arch. ETH/SIA

Druck:

Offset + Buchdruck AG
Staffelstrasse 12
8021 Zürich

Nachdruck von Bild und Text,
auch auszugsweise, nur mit
Zustimmung der Redaktion und
nur mit genauer Quellenangabe
gestattet.

Abonnemente

Schweiz:

1 Jahr Fr. 135.—
1/2 Jahr Fr. 71.—
Einzelnummer Fr. 5.—

Ausland:

1 Jahr Fr. 144.—
1/2 Jahr Fr. 75.50
Einzelnummer Fr. 6.—

Ermässigte Abonnementspreise
für Mitglieder des SIA, der
GEP, des BSA und der ASIC,
für Studenten und für Mitglieder
des STV

Postscheckkonto:
«Schweizer Ingenieur
und Architekt»
80-6110, Zürich

Mitteilungen betreffend
Adressänderungen,
Abonnemente
und Bezug von Einzelnummern
sind zu richten an:
«Schweizer Ingenieur
und Architekt»
Edenstrasse 20,
Postfach, 8021 Zürich
Tel. (01) 207 80 91/97

Anzeigenverwaltung

iva

IVA AG für internationale
Werbung, Hauptsitz:
Mühlebachstr. 43
8032 Zürich
Tel. 01/251 24 50

Filiale:
19, av. de Beaulieu
1004 Lausanne
Tél. (021) 37 72 72

zum Titelbild



Transparente Silikonkautschuk-Beschichtung als Alternative zu Blechabdeckungen

Wer kennt sie nicht, die «Dächer» aus Kupferblech, welche

exponierte Fassadenteile vor Witterungseinflüssen schützen sollen. An historischen Bauten, meist schon mit grüner oder dunkelbrauner Patina überzogen, haben wir uns an sie gewöhnt.

In der heutigen Zeit werden bei Sanierungen immer häufiger Blechabdeckungen eingebaut. Sie sollen mithelfen, historisch wertvolle Bausubstanz zu schützen und zu erhalten. Jedem Fachmann ist heute bekannt, dass diese «Dächer» nicht problemlos sind.

Erwähnenswert ist in diesem Zusammenhang der Anschluss, an den Baukörper. Obwohl heute bewährte Fugendichtungsmassen angeboten werden, ergeben sich bei vielen Objekten von der

Inhalt

Baumanagement
Vom Baukostenplan (BKP) zum Investitionskostenplan (IKP). Grundsätze, Erfahrungen und Hinweise. Von *Konrad Brunner*, Arlesheim 547

Architektur
Der Stellenwert technischer Anforderungen in der heutigen Architektur. Von *Hanspeter Stöckli*, Widen 552

Architektur
Der Neubau des Verwaltungsgebäudes des Europäischen Patentamtes in München. Von *F. v. Grundherr*, München und *W. Rüetschi*, Gumligen 561

Energiewirtschaft
Kohle statt Schweröl für die Zementherstellung. Umstellung bei der schweizerischen Zementindustrie 564

Energiepolitik
Stand der Energiepolitik in Schweizer Gemeinden. Ergebnisse einer Umfrage des Energieforums Schweiz und des Schweiz. Gemeindeverbandes 567

Kristallzüchtung
Kristalle - aus einzelnen Atomen massgeschneidert 568

Umschau
Die längste Fahrt der «Meteor». Verwertung und Beseitigung von Klärschlamm. Holz, erneuerbare Rohstoff- und Energiequellen. Das «älteste» Boot der Welt. Schweiz. Wald- und Holzwirtschaft 569

ETH Zürich
Konrad Zuse und die Frühzeit der elektrischen Rechenmaschinen. Eine Ausstellung 571

SIA-Mitteilungen/SIA-Sektionen
SIA-Tag 1981 in Baden: Neuwahl ins C.C. Neue Ehrenmitglieder. Sektionen: Aargau 572

Wettbewerbe/Preis Ausschreiben
Ideenwettbewerb Limmatbrücke Zürich-Letten. Primarschulerweiterung Rubigen (BE). Altersheim Ittigen (BE). Postgebäude- und Geschäftshaus Brig-Glis. Schulhauserweiterung in Trimmis (GR). Land und Hauswirtschaftliche Schule Weinland in Winterthur-Wülflingen. Gemeindehaus Buchholterberg (BE). Kirchengemeinderäume und Alterswohnungen in Schafisheim (AG). Wettbewerb Bezirksspital Huttwil*. Mehrzweckgebäude Hasliberg (BE). Überbauung am Kronenplatz in Elgg (ZH). Kirchengemeindehaus Lommiswil (SO). Internationaler Farb-Design-Preis 1980/81. Formica 1981 Design Competition 572

Konstruktion her Probleme, die nur durch einen hohen Aufwand lösbar sind. Metalle, speziell Kupferblech, erfahren bei thermischer Belastung, enorm hohe Längenänderungen erfahren (hoher Längenausdehnungskoeffizient α). Bei historischen Bauten wird die Veränderung der Architektur durch solche Abdeckungen vielerorts ein Hindernis bedeuten. Der Bauphysiker wird die thermische Aufladung (bis 90°) und die daraus re-

sultierenden Kondensate, welche mit löslichen Salzen angereichert sind, anführen.

Gründe genug, neue Systeme, die sich anbieten, zu prüfen. Ein solches System wird von der Firma merz + benteli ag, 3172 Niederwangen/BE angeboten. Es handelt sich um einen transparenten Silikonkautschuk, der unter der Bezeichnung VP 3436 bei dieser Firma erhältlich ist.

Wer macht was?

Fachfirmenverzeichnis

Abdichtungen

KUNSTSTOFF-TECHNIK
Aktienges. Himmler, 8952 Schlieren
Spitalstr. 74, Tel. 01/730 20 20/21

Architekturmodelle

H. Schalk, 8050 Zürich
Thurgauerstr. 70, Tel. 01/302 64 11

Werner Schnüriger, 8953 Dietikon
Moosmattstr. 16, Tel. 01/740 27 57

Modellbau Zaborowsky
Inhaber D. Raffainer
Neumarkt 10, 8001 Zürich
Tel. 01/252 22 16

Bauaustrocknung

Roth-Kippe AG, 8045 Zürich
Giesshübelstr. 96, Tel. 01/66 11 55

Baugrunduntersuchungen

Geotechnisches Büro
P. Kiefer + R. Studer AG
4153 Reinach BL, Tel. 061/76 94 76
Grundbauberatung, Erdbaulabor

GEOTEST AG
3052 Zollikofen, Tel. 031/57 20 74
9008 St. Gallen, Tel. 071/24 87 10
8570 Weinfelden, Tel. 071/22 22 30
1037 Etagnières, Tel. 021/91 10 85

SIEBER CASSINA MOSER
Beratende Geologen und Ingenieure
8008 Zürich, Tel. 01/252 75 60
4600 Olten, Tel. 062/22 65 85
3074 Muri b. Bern, Tel. 031/52 52 31

Beratung und Anwender-Programme für techn. und kommerzielle Belange

CONTROL DATA AG, 8021 Zürich
CYBERNET RECHENZENTRUM
Militärstrasse 36, Tel. 01/242 14 34

Brandabschottungen

Feuerschutz statt Feuerschäden

Für Kabel- oder Stromschienen-Installationen, allgemeine Mauerdurchbrüche oder Brandzoneneinteilung
Lanz Industrie-Technik AG
4853 Murgenthal, Tel. 063/45 11 22

Doppelböden

Flexible Raumplanung für die Zukunft.
Lanz Industrie-Technik AG
4853 Murgenthal, Tel. 063/45 11 22

Drahtseile

Fatzer AG, 8590 Romanshorn
Tel. 071/63 12 32, Telex 77176

Elektronische Datenverarbeitung

CONTROL DATA AG, 8021 Zürich
CYBERNET RECHENZENTRUM
Militärstr. 36, Tel. 01/242 14 34

FIDES RECHENZENTRUM
8002 Zürich, Bleicherweg 33
Lokale Rechenzentren in:
Basel, Bern, Genf, Lausanne

Erschütterungs-Messungen

GEOTEST AG
(s. Baugrunduntersuchungen)
Ingenieurbüro Heierli AG
Culmannstrasse 56, 8033 Zürich
Tel. 01/363 06 60

Faltwände

Rosconi AG, 5610 Wohlen
Tel. 057/6 49 00 / 6 77 15

Farbspritzkabinen

Fröhlich Spritzkabinen-
und Apparatebau, 5524 Niederwil
Tel. 057/6 57 57 / 58

Fassadenplanung

Metallbau-Planung J. F. Meyer
6006 Luzern, Seeburgstr. 20
Tel. 041/31 20 88

Feuchtigkeitsmessgerät

H. T. Hauenstein AG, Finkelerweg 32
4144 Arlesheim/Basel
Tel. 061/72 10 60

Garderobeneinrichtungen

Rosconi AG, 5610 Wohlen
Tel. 057/6 49 00 / 6 77 15

Geologie – Geotechnik – Geophysik

BBL Baulaboratorium AG
4132 Muttentz/Basel, Tel. 061/61 33 14
GEOTEST AG (s. Baugrundunters.)

Geotechnik

Dr. H. Halter, dipl. Ing. ETH/SIA
Beratung- und EDV-Berechnung im
Grundbau, Erdbaulabor
Ekkehardstr. 25, 8006 Zürich
Tel. 01/362 56 28

Ingenieurbüro G. Mugglin AG
Beratung, Untersuchungsprogramme,
Planung, Berechnung, Überwachung
in Grundbau, Bodenmechanik und
allgemeinem Tiefbau
Bolleystrasse 29, 8006 Zürich
Tel. 01/251 48 62

Geotechnisches Büro Dr. U. Schär
Grundbauberatung, Erdbaulabor
Bergstr. 125, 8032 Zürich
Tel. 01/252 36 88 und 01/252 44 42

Gitterroste

Hähn Diagonal-Gitterroste
Otto Wyss
St. Georgenstr. 68, 8400 Winterthur
Tel. 052/22 50 78, Telex 76415

Holzbeizarbeiten

Amstutz & Sahli AG, 8032 Zürich
Chem. Holzbeizerei und Spritzwerk
Hofackerstr. 11 A, Tel. 01/53 50 40

Holzfalltüren - Faltwände

Lienhard Söhne AG, 8038 Zürich
Albisstr. 131, Tel. 01/45 12 90

Holzschutzmittel

Dr. R. Maag AG, 8157 Dielsdorf
Tel. 01/853 12 55
Color xex, Xerotin, Xylosan

Imprägnierung

Imprägnierung Silan-Siloxanbasis
für mineralische Baustoffe
Antispray (Antigravitt)
Fareba AG Basel, 4103 Bottmingen
Tel. 061/47 53 54 / Telex 63578 Fareba

Injektionen

KUNSTSTOFF-TECHNIK
Aktienges. Himmler, 8952 Schlieren
Spitalstr. 74, Tel. 01/730 20 20 / 21
RENECO Bautechnik AG
8112 Otelfingen, Tel. 01/844 31 71

Isolierungen

MAFUND-Platten für Maschinen,
Apparate und Bauteile
W. Mettler, 4663 Aarburg
Tel. 062/21 04 87

Isolier-Dachelemente

Bau+Industriebedarf AG
4104 Oberwil BL, Tel. 061/30 40 30
SCHICHTEX-Isolierbaustoffe

Isolierunterdach GANTNER

Leganorm AG, 8400 Winterthur
Feldstr. 31, Tel. 052/25 26 16

Kanalreinigung

Kanalreinigung Widmer AG
7-Tag-und-Nacht-Pikett
8803 Rüslikon, Tel. 01/724 21 50

Lärmbekämpfung

Schneider+Co. AG
8401 Winterthur, Im Hölderli 26
Tel. 052/89 21 21
Technische Akustik / Engineering

Lärmschutz

Siegfried Keller AG, Wallisellen
Lärmschutz Büro und Lager:
Zürichstr. 38, 8306 Brüttisellen
Tel. 01/833 02 81

Materialprüfung

BBL Baulaboratorium AG
4132 Muttentz/Basel, Tel. 061/61 33 14

Mauerentfeuchtungen

RENECO Bautechnik AG
8112 Otelfingen, Tel. 01/844 31 71

Metallbau

Ernst Schweizer AG, 8047 Zürich
Tel. 01/52 69 10
Werk: 8908 Hedingen
Tel. 01/761 60 22
Metallfassaden, Metallfenster,
Metalltüren, Schutzraumteile,
normierte Bauteile
Sonnenenergie-Anlagen
Briefkästen, Holz-Metallfenster

Metallbau

Surber-Metallbau AG, 8004 Zürich
Hohlstrasse 211, Tel. 01/42 87 87
Metallfassaden, Metallfenster,
Schallschutzfenster, Metalltüren,
Brandschutzabschlüsse

Metall-Normtüren

Brander AG, 8162 Steinmaur
Tel. 01/853 06 22

Natursteine

J. und A. Kuster, Steinbrüche AG
8807 Freienbach, Tel. 01/784 25 25

Pendeltüren

Carl Sigerist AG
8207 Schaffhausen, Tel. 053/3 06 66

Pfahlprüfungen

GEOTEST AG (s. Baugrundunters.)

Pumpen

EMU Abwasserfördersysteme AG
8226 Schleithelm, Tel. 053/6 41 33
Telex 76479

GRUNDFOS-PUMPEN AG
CH-8305 Dietlikon
Telefon 01/833 33 77, Telex 59928

PUMPENBAU SCHAFFHAUSEN AG
8200 Schaffhausen, Tel. 053/4 30 21

K. Rüttschi AG, 5200 Brugg
Tel. 056/41 04 55

SOMMER SCHENK SUISSE
Pumpenbau, 5213 Villnachern
Tel. 056/43 13 63

Schaumstoff-Streifen

zur Fugen-Hinterfüllung
Schaumstoff AG, 8303 Bassersdorf
Geerenweg 4, Tel. 01/836 61 14

Schiebe- u. mobile Wände

Inbau AG, 9410 Heiden
Tel. 071/91 11 83

Rosconi AG, 5610 Wohlen
Tel. 057/6 49 00 / 6 77 15

Carl Sigerist AG
8207 Schaffhausen, Tel. 053/3 06 66

Temporäre Arbeit

MEDIA	INTERIM	MEDIA
Basel	Tel. 061/43 66 50	
Lausanne	Tel. 021/20 40 77	
Moutier	Tel. 032/93 90 08	
MEDIA	INTERIM	MEDIA

Treppen

Columbus-Treppen AG
9245 Oberbüren, Tel. 073/51 37 55
Spindeltreppen aus Holz
und Aluminium,
Scheren- und Holzschiebetreppen

Unterquerungsarbeiten mit Stahl- und Eternit-rohren bis 1000 mm Ø für Kanalisation und Werkleitungen

Trenchag AG, 8305 Dietlikon
Tel. 01/833 22 05

Vorfabrizierte Armierungen

Mit fi-Rista-Elementen armieren Sie
wirtschaftlicher
DRAHTWERKE FISCHER AG
5734 Reinach
Tel. 064/71 15 55, Telex 68316 fidra ch

Wasserdichte Türen

Tuchschild AG, 8500 Frauenfeld
Tel. 054/7 24 71

Baukörper im Erdreich
müssen dicht sein.
Damit sie dicht bleiben
gibt es

Barrapren

Barrapren: die bewährte Schwarz-
isolierung. Dauerelastisch, haftfest
und blasenfrei. Auftragbar
mit Spritzpistole oder Spachtel.

Ausgiebig und rasch verarbeitbar.
Barrapren: die lösungsmittelfreie
Kautschuk-Bitumen-Dispersion.

Barrapren
hält dicht – durch und durch.



MEYNADIER

8048 Zürich, Vulkanstrasse 110, Tel. 01 / 64 22 11

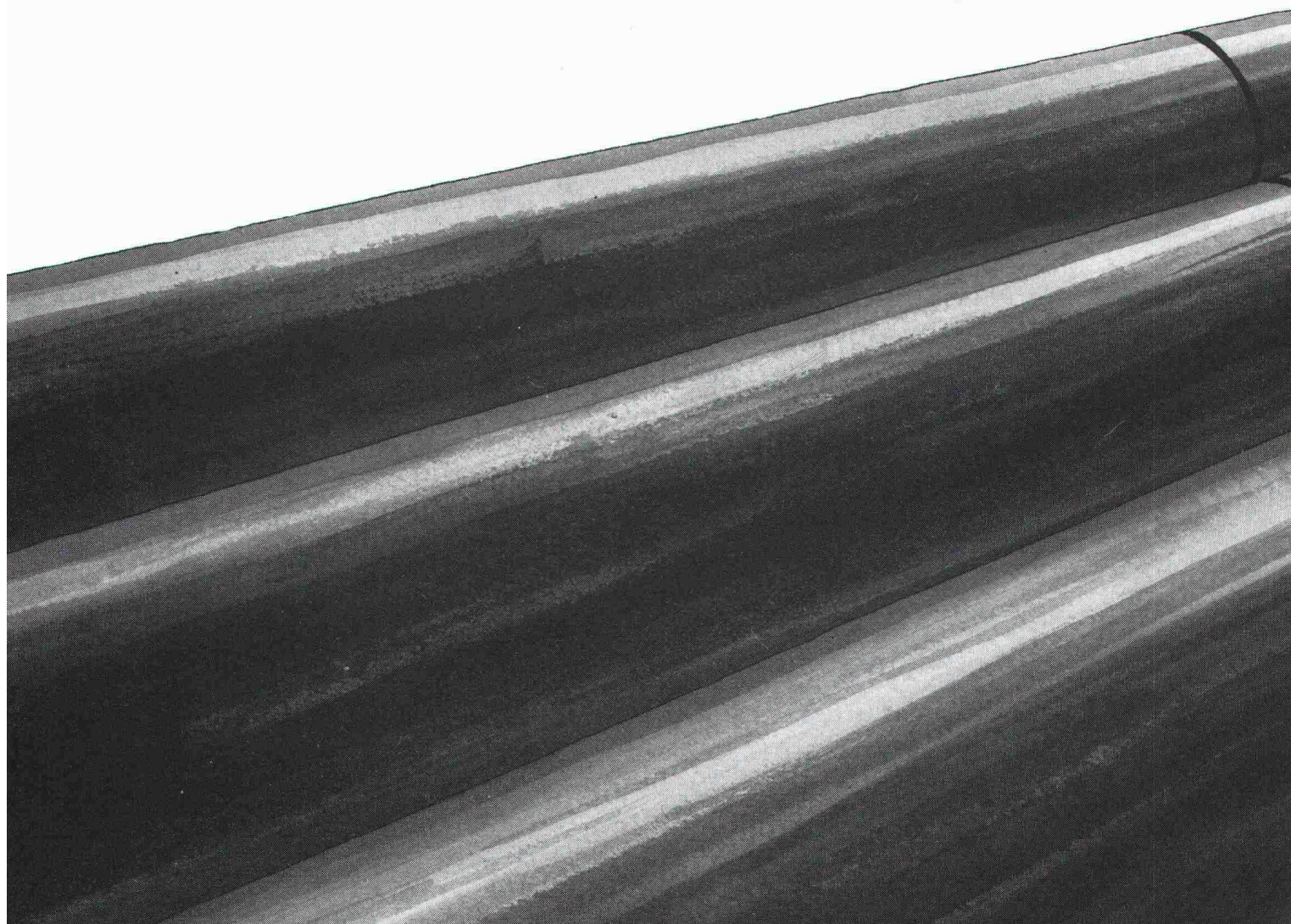
Das sind Pan-Isovit-Trümpfe:

1. Fernwärme-Forschung

2. Fernwärme

3. Fernwärme-Service

4. Fernwärme-Know-how



Beratung

Energie sparen kennt keine Grenzen...

Die jüngste Entwicklung auf dem Energie-Sektor zwingt weltweit zum Umdenken: drastische Energie-Sparmassnahmen drängen sich auf. Höchste Zeit, von Fernwärme zu sprechen – höchste Zeit, an Pan-Isovit zu denken.

Fernwärme-Beratung. Was heisst das?

Die Probleme während der Planungsphase und auf der Baustelle sind so komplex, dass Sie sich auf Spezialisten verlassen müssen. Unsere Ingenieure und Techniker kennen Lösungen auch für schwierigste Fälle; sie beraten über Ausführung und Verlegeart kompetent und zuverlässig – sie wissen, was auf der Baustelle «machbar» ist: Funktionstüchtigkeit und Sicherheit sind oberstes Pan-Isovit-Gebot.

Extreme Beispiele legen Zeugnis ab...

Pan-Isovit-Rohre werden unter Wasser (Main) genauso sicher verlegt wie unter einer Flughafen-Rollbahn (Hamburg). Nutzen Sie unsere Erfahrung und unser Know-how. Profitieren Sie von unserer Beratung, von unserer Betreuung.



Isovit AG Isolierwerk
Meier-Schenk-Gruppe

8105 Regensdorf-Zürich, Riedthofstr. 212, Tel. 01/840 1684

Deutschland, Schweden, Belgien, Frankreich, Österreich,
Norwegen, Holland, England

ISOVIT PAN-ISOVIT PAN-ISOVIT PAN-ISOVIT

Wir möchten Näheres über das Pan-Isovit-System erfahren.

Senden Sie uns Unterlagen. Rufen Sie uns an.

Firma: _____
Sachbearbeiter: _____
Ort: _____
Telefon: _____

Das umfassende Armaturenprogramm von **NUSSBAUM** für den Anlagenbau

- Absperrventile mit Faltenbalg
- Weichdichtende Keilschieber
- Kugelhähnen
- Schmierbare Hähnen
- Absperr- und Drosselklappen
- Druckregler
- Kondensatableiter
- Durchflussanzeiger
- Rohrtrenner
- Sicherheitsventile
- Feinfilter

Fordern Sie
detaillierte Unterlagen an



NUSSBAUM
bürgt für Funktion,
Qualität und Service

NUSSBAUM

R. Nussbaum AG
Metallgiesserei und
Armaturenfabrik

CH-4601 Olten Postfach
Martin-Disteli-Strasse 26
Telefon 062 25 22 22

Verkaufsniederlassungen mit Reparaturwerkstätten

8045 Zürich
Eichstrasse 23
Telefon 01 35 33 93

4005 Basel
Hammerstrasse 174
Telefon 061 32 96 06

1004 Lausanne
12, chemin des Avelines
Téléphone 021 36 61 47

Abhollager

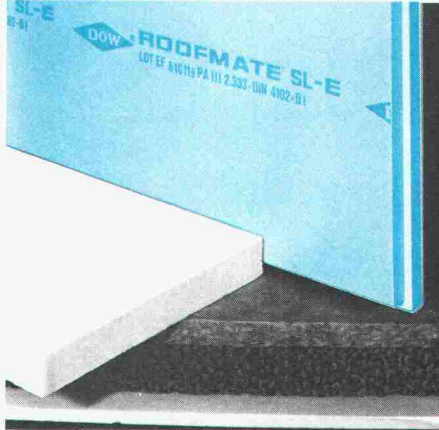
3072 Ostermundigen-Bern
Birkenweg 3
Telefon 031 51 13 13

Warum entscheiden sich mehr und mehr Qualitätsbewusste für Styrofoam und Roofmate – trotz des höheren Preises?

Bei Styrofoam* und Roofmate* von Dow wissen Bauherren und Fachleute eben, dass sie sich auf eine gleichbleibend hohe Qualität des Produktes verlassen können. Eine Wärmedämmung mit Styrofoam und Roofmate wird jahrzehntelang halten. Und diese lange Haltbarkeit und Dämmwirkung ist ausschlaggebend.

Dow fertigt diese Dämmplatten in eigener Regie, vom Rohmaterial bis hin zum Endprodukt. Und in allen Phasen gibt es strenge Qualitätskontrollen. Der extrudierte Polystyrol-Hartschaum wird in zahlreichen Produktionsstätten überall in Europa von Dow hergestellt. Von dieser Summe an Erfahrung können Sie profitieren. Styrofoam und Roofmate sind *die* Wärmedämmstoffe mit praxiserprobter Langzeitwirkung.

Die Eigenschaften von Styrofoam und Roofmate lassen sich in drei Worten zusammenfassen:



Anbringen und vergessen! Die blauen Dämmplatten sind mechanisch sehr stabil. Ihre geschlossenzellige Struktur bringt es mit sich,

dass Feuchtigkeit ihnen praktisch nichts anhaben kann. Die Platten sind sauber ausgeformt, lassen sich leicht zuschneiden und einpassen. Ihre Dämmwirkung bleibt unverändert bestehen, sogar über Jahrzehnte.

Da die Auswahl eines Dämmstoffes jedoch eine "endgültige" Entscheidung sein soll, informiert man sich besser vorher über die Lebensdauer und Zeitstabilität der verschiedenen Materialien. Entscheiden Sie sich für Styrofoam/ Roofmate.

Styrofoam und Roofmate von Dow. Wärmedämmung dauerhaft.



*Warenzeichen – The Dow Chemical Company.

Bitte senden Sie mir ausführliche Informationen über Styrofoam und Roofmate.
Einsatzbereich:

Fußböden Wände
 Dach
 Vereinbaren Sie einen Beratungstermin mit mir.

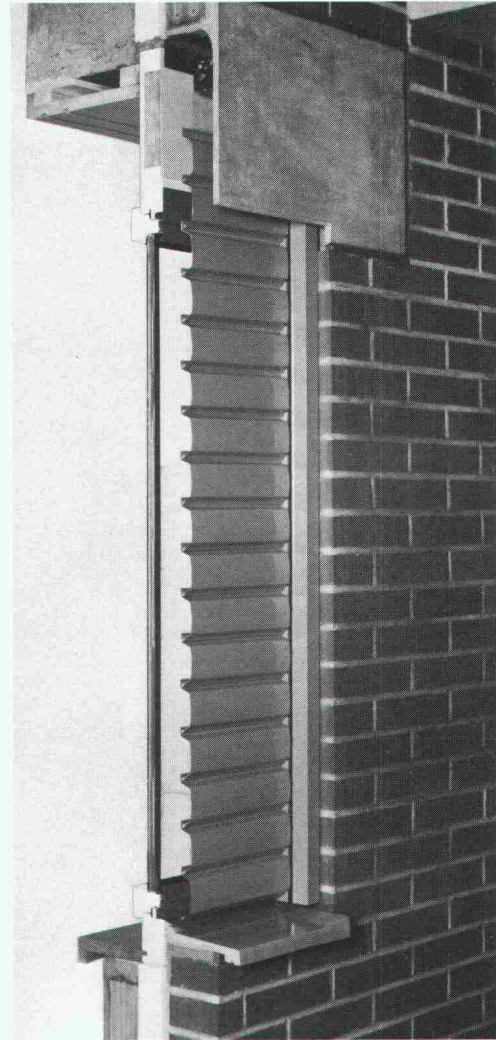
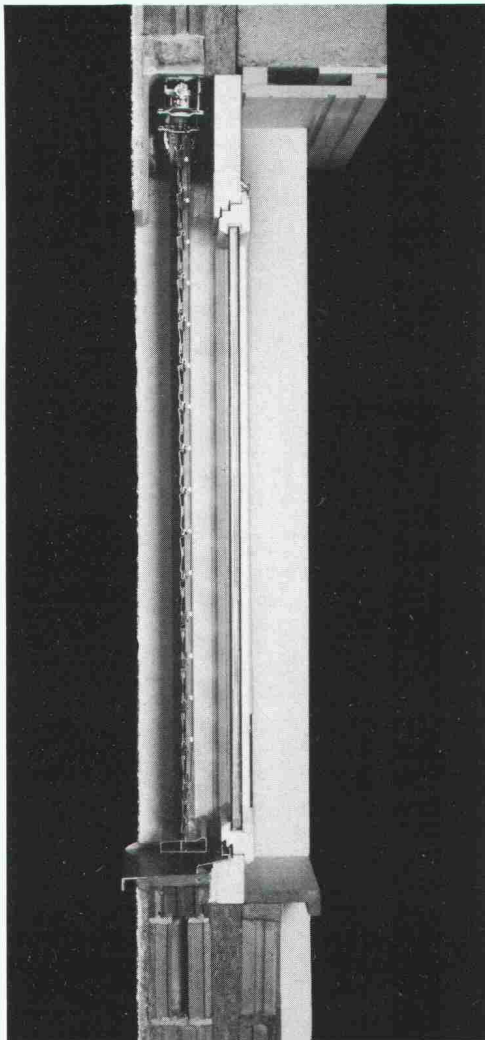
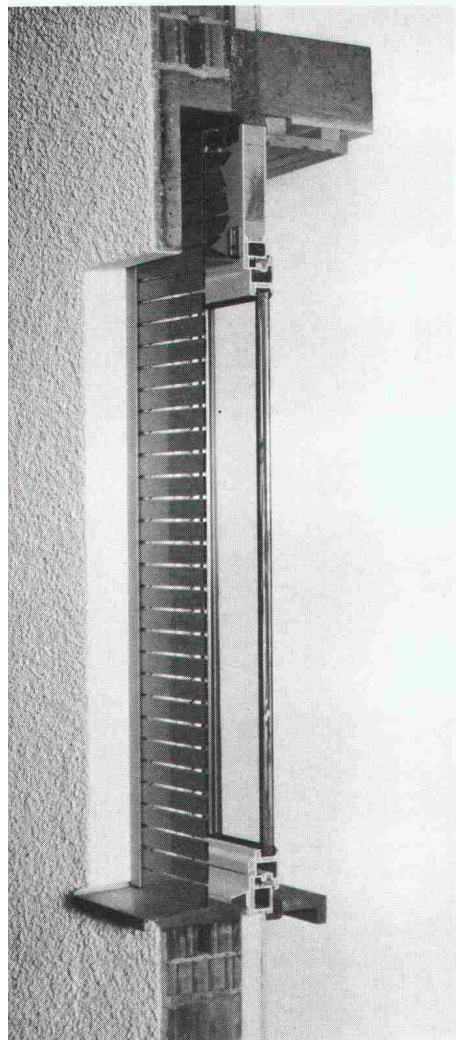
Name: _____
Funktion: _____
Firma: _____
Adresse: _____

Tel.: _____
Frl. M. Weber
Dow Chemical Europe SA
Austrasse 44
CH-8045 Zürich

Styrofoam und Roofmate können Sie über unseren Generalvertreter beziehen:
Wancor AG, 8105 Regensdorf,
3006 Bern, 4132 Muttenz. (4)

GRIESSER-STOREN
sparen Energie, und
bieten mehr
Sicherheit . . .

- . . . sparen Energie,
weil die Lamellen auch nach Jahren
gut schliessen.
- = geringe Luftbewegung zwischen Store
und Fenster.
- = bessere Isolation gegen die Kälte.
- . . . bieten mehr Sicherheit,
weil sie sich in der untersten Stellung
automatisch verriegeln.



Alu- und Stahlmetall-Faltrollladen Rolpac®

Die Rollläden, der das Isolationsproblem lösen, weil sich der schlecht isolierende Rollladenkasten erübrigt. Dies mindert, wenn gänzlich geschlossen, den Wärmedurchgang bei einem Fenster mit doppelter Isolierverglasung um ca. 30%. In Wohnbauten die wirtschaftlichste Lösung.

Im obigen Bild sind die Stäbe geöffnet für Licht- und Luftdurchlass.

Metallverbund-Raffstore Grinotex®

Die Store mit der wesentlich erhöhten Stabilität durch ausschliessliche Verwendung von Metall- und Kunststoffteilen. Auch nach Jahren gänzliche Schliessung der Lamellen, weil die Lamellentragverbindung aus rostfreien Stahldrahtseilen keiner Alterung (Dehnung und Schrumpfung) unterworfen ist. Dies bewirkt eine ca. 15% bessere Isolation des Fensterelementes. Die Store mit der grossen Leistung zum günstigen Preis.

Ganzmetallstore Metalunic®

Die stabilste Mehrzweckstore, welche die Funktionen von Rolläden und Lamellenstoren vereinigt. Die Store für höchste Ansprüche. Seit 1969 an vielen hunderten von Objekten, Schulen, Spitälern, Verwaltungsbauten, Industriegebäuden, Geschäfts- und Wohnhäusern – erprobt und bewährt.

Bitte verlangen Sie unsere Dokumentation, ein unverbindliches Angebot, oder wenden Sie sich einfach an die nächste Filiale. Unsere Spezialisten werden Sie gerne beraten.

Wichtigste Anwendungsbereiche

	ROLPAC®	GRI-NO-TEX®	METALUNIC®
Wohnhäuser	●	●	●
Wohnanlagen		●	●
Wohnanlagen mit Lift		●	●
Wohnanlagen mit Pflegeheimen	●	●	●
Wohnanlagen mit Geschäftshäusern		●	●
Wohnanlagen mit Verwaltungsgebäuden		●	●
Wohnanlagen mit Industriebauten	●	●	●

Vertriebsstellen und Vertretungen:

EL 061/30 10 30 ● BERN 031/25 28 55 ● CADENAZZO 092/62 23 38 ● CHUR 081/24 10 68 ● GENÈVE 022/43 95 77 ● KREUZLINGEN 072/72 50 56 ● LAUSANNE 021/26 18 40 ● LUZERN 041/22 72 42 ● BASELSTADT 052/25 96 12 ● NIEDERLENZ 064/51 51 71 ● ST. GALLEN 071/25 66 65 ● SIERRE VS 027/55 07 54 ● THUN 033/36 36 44 ● WINTERTHUR 052/25 60 21 ● ZÜRICH 01/241 73 33

GRIESSER

GRIESSER AG 8355 AADORF
052 / 47 05 21



Ob in Verwaltungsgebäuden, Banken, Computerräumen oder Kraftwerken: MERO Doppelböden gewährleisten eine saubere, sichere und leicht zugängliche Installation aller Kommunikations-Systeme. Dank einem umfassenden Typenprogramm, das allen Anforderungen standhält.

An vielen Orten spielen unsere Doppelböden eine tragende Rolle.



Siegfried Keller AG

Qualität auch im Detail

Metallbau · Bauelemente · Industriestrasse 45 · 8304 Wallisellen · Tel. 01/833 02 81
Zweigniederlassung: Bern: 031/42 62 62 · Lausanne: 021/35 07 12

ein Umkeller
Unternehmen

Werner Maag AG, Zeltweg 44



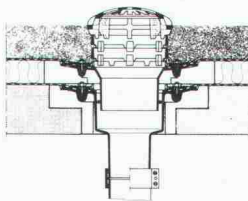
**8032 Zürich, Tel. 01 / 251 75 80 / 81
Telex 58675**

WM-ENTWÄSSERUNGSTECHNIK

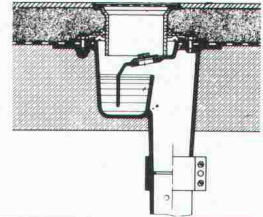
1 Dachwasserablauf aus Guss "PASSAVANT"

ein- oder zweiteilig, höhenverstellbar mit Aufsatzringen. Kugel- oder Flachrost, begehbar oder befahrbar, rund und quadratisch. Nicht nur Klebefläche, sondern kraftschlüssige Verbindung durch Flanschring. IKP geprüft.

1



2



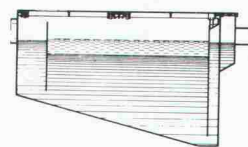
2 Bodenwasserablauf "PASSAVANT"

zweiteilig, höhen- und seitenverstellbar, Roste Cr.-Ni.

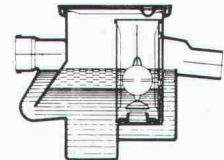
3 Fettabscheider "PASSAVANT"

IKP geprüft, aus Guss, Stahl, GFK, Stahlbeton. 2 – 40 l/s Leistung. Auch mit automatischer Spül- und Entleerungsvorrichtung.

3



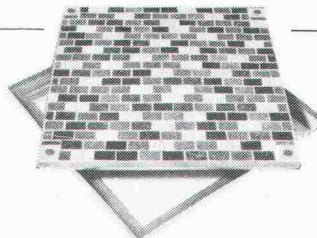
4



4 Öl- und Benzinabscheider "PASSAVANT"

0,5 – 500 l/s Leistung. IKP geprüft, aus Guss, Stahl, Stahlbeton. Ölunfallsicherung, Alarmanlage, Nachreinigung durch Koaleszenzfilterstufe.

5



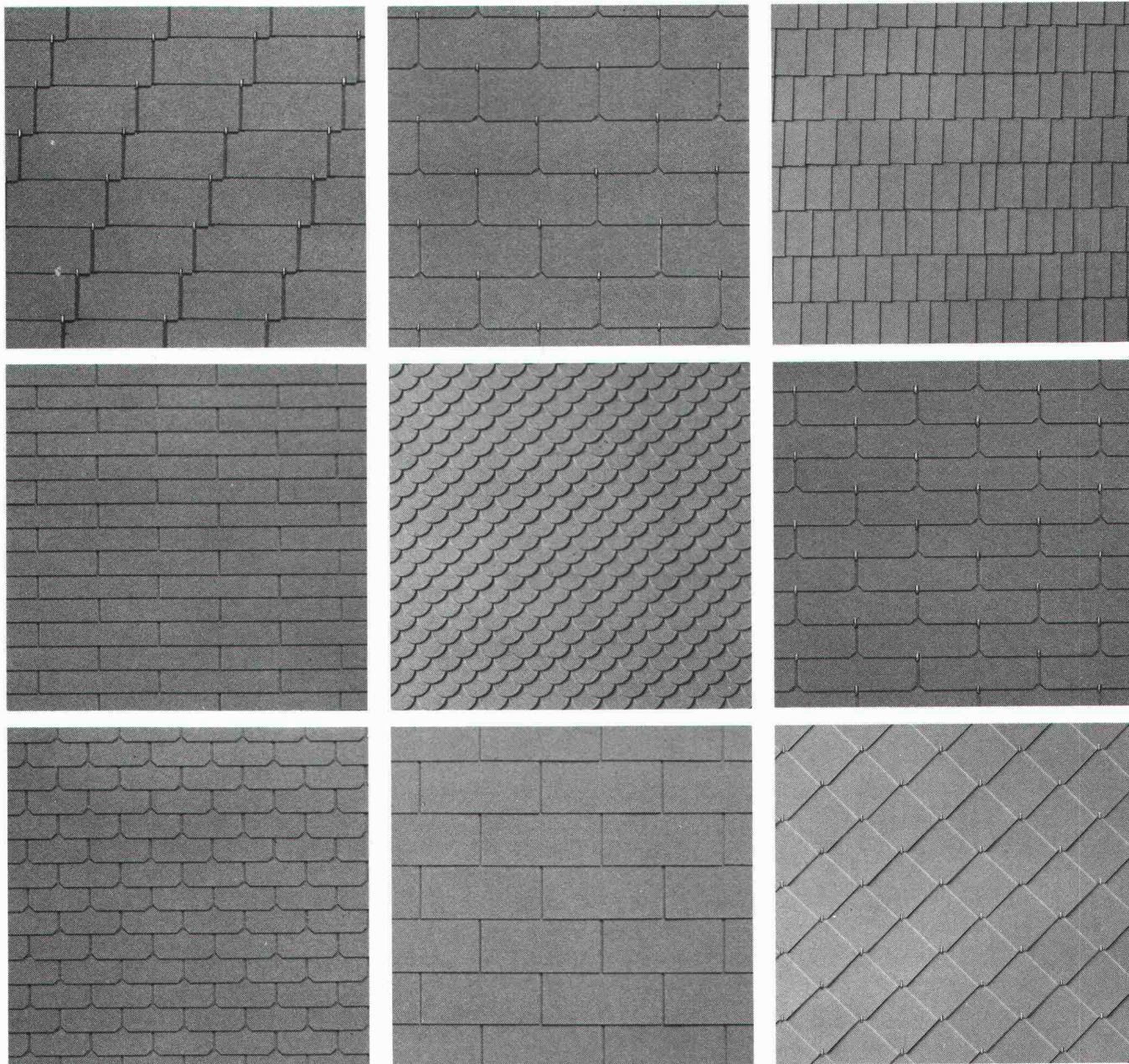
5 Aluminium-Schachtabdeckung "PURATOR"

mit wählbarer Oberfläche, formschön, leicht und preisgünstig. Normalausführung und wasserdicht. Auch mit Riffelblechdeckel lieferbar.

Adresse:

SIA 60

Neun von dreihundertdreißig Möglichkeiten



Fassadenschiefer

Eternit[®]

Dreihundertdreißig verschiedene Effekte lassen sich mit Fassadenschiefern »Eternit« erzielen. Mit 14 Farben und 28 Formaten und Deckungsarten.

Diese erstaunliche Vielfalt erklärt, warum Fassadenschiefer »Eternit« sowohl beim alten Bauernhaus als auch beim modernen Neubau vorkommen.

Verlangen Sie das Lieferprogramm FS-1 und die Farbkollektion FS-1.1.

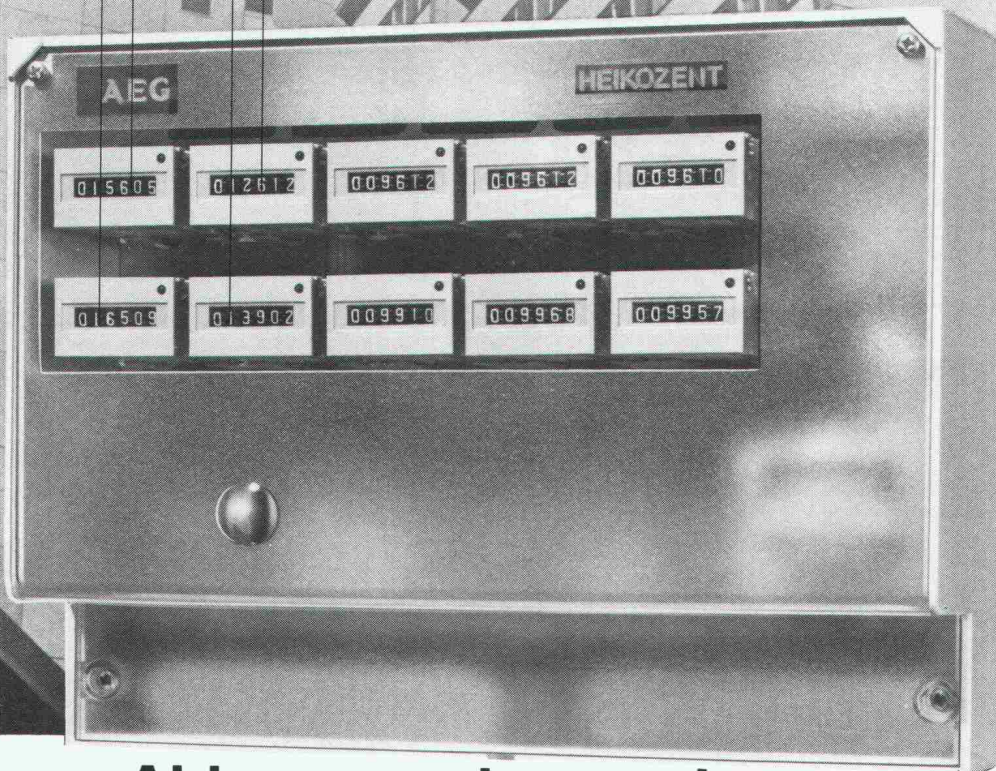
ETERNIT AG • 8867 NIEDERURNEN • 058 - 23 11 11
ETERNIT SA • 1530 PAYERNE • 037 - 61 11 71

1½-Zimmer-Wohnung
3. Stock, rechts

2½-Zimmer-Wohnung
2. Stock, Mitte

3½-Zimmer-Wohnung
3. Stock, links

4½-Zimmer-Wohnung
2. Stock, rechts



AbleSEN und verrechnen: Einfacher und genauer können Sie Heizkosten nicht verteilen!

Auf HEIKOZENT* können Sie sich verlassen. Dieses System liefert Ihnen für die Heizkostenverteilung hieb- und stichfeste Messresultate. Elektronisch erfasst, mit automatischer Funktionsüberwachung und unabhängig von Umwelteinflüssen. Mit nur einem Impulszähler pro Mieter. Egal, ob Einzimmerwohnung oder Attika, egal ob in neu erstellten oder bestehenden Mehrfamilienhäusern oder Grossüberbauungen.

Für die Heizkostenabrechnung muss nur noch der Zählerstand am Zentraltableau festgehalten werden: ablesen und verrechnen, einfacher geht

es nicht! Auch bei Mieterwechsel während der Heizperiode.

HEIKOZENT* macht das Energie- und Kostensparen einfach. Für alle. Denn am Zentraltableau kann jeder Mieter seine Verbrauchsdaten ablesen und so individuell überwachen und steuern.

***Testurteil der Stiftung Warentest, November 1980: «sehr gut».**

Elektron AG, Generalvertretung
AEG-TELEFUNKEN,
Riedhofstrasse 11, 8804 Au ZH,
Telefon 01 783 01 11

JA, senden Sie uns unverbindlich die HEIKOZENT-Dokumentation mit Bezugsquellennachweis.

Firma _____

Strasse _____

PLZ/Ort _____

Coupon an: **Elektron AG**, 8804 Au ZH

AEG

070/460 000/552 000/81

Energie und Kosten sparen mit HEIKOZENT.

Ein klarer Vertrauensbeweis:

Braas-Redland® Betonziegel seit Jahrzehnten in der Schweiz bewährt.



Vom Blatt, das sich der Urmensch bei Regen über den Kopf hielt, bis zur heutigen Bedachung hat sich vieles geändert. Geblieben ist eigentlich nur die Aufgabe des Daches. Es soll schützen und der Bewohner soll sich darunter sicher und geborgen fühlen.

Diese Aufgabe übernimmt seit Jahren in erster Linie das Ziegeldach. Das geneigte Dach mit ausreichend bemessenem Vordach schützt die Behausungen gegen Witterungseinflüsse. Das Mauerwerk und die Fenster bleiben trocken und sauber.

Dazu kommt, dass der Ziegel in seiner Anwendung sehr vielseitig ist. Er ist stark und stabil und eignet sich für jede Dachform.

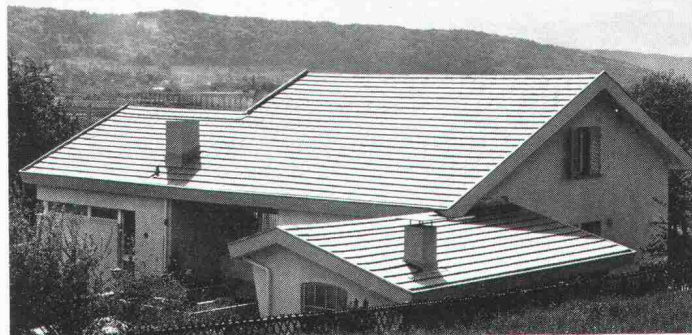
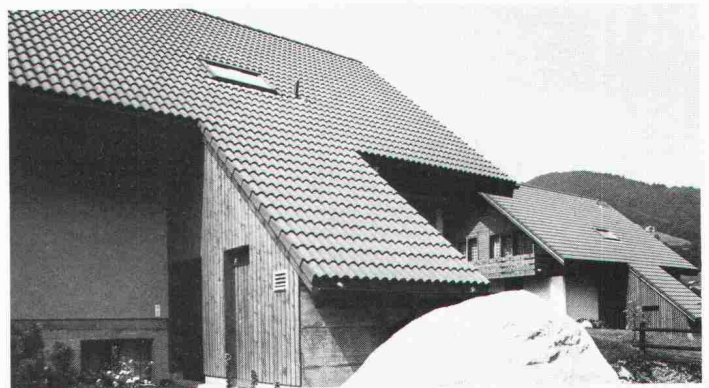
Braas-Redland® Betonziegel

Diese Ziegel werden aus hochwertigem Beton hergestellt. Sie sind wirtschaftlich, rasch zu verlegen und werden gerne als Gestaltungselement eingesetzt. Die verschiedenen Formen und Farben passen sich jeder Architektur an. Die Braas-Redland Betonziegel sind frostsicher und dienen jahrzehntelang als sicheres Dach. Ihre Breite von 30 cm und die variable Decklänge (bis max. 34 cm) ermöglichen ein problemloses Umdecken ohne neue Lattung. Sein m²-Gewicht entspricht ungefähr demjenigen des Tonziegels.

**Mit Braas-Redland®
Betonziegel wohnen
Sie sicher unter einem
Dach.**

Braas-Redland® Pfannenziegel

Dieser Ziegel wird mit glatter (FP) oder besandeter (FP-S) Oberfläche hergestellt. Seine traditionelle Form kommt am ehesten dort zur Anwendung, wo ein (ursprüngliches) Ziegeldach vorgesehen ist. Der besandete Ziegel eignet sich besonders für Höhenlagen über 800 m, da er wirksam das Abgleiten von Schnee verhindert. Farben: d'grau, braun, schiefergrau.



Braas-Redland® Flachziegel (RF)

Dieser Ziegel ergibt eine ruhige, die Horizontale betonende Dachfläche. Er eignet sich gut für einen etwas nonkonformen Baustil. Farben: dunkelgrau, braun.

Braas-Redland Römer-Pfanne

Dieser Ziegel erinnert an die Dächer des Südens. In ihm vereint sich Rustikales mit Romantischem. Er war Jahrhunderte hindurch Massstab für Kultur, Stilempfinden und Ästhetik. Wir lassen die Tradition in der Römer-Pfanne weiterleben. Farben: rot, antik und auf Anfrage auch granit.



Braas-Redland® Betonziegel *- bewährt seit Jahrzehnten*

Zürcher Ziegeleien
Postfach, 8021 Zürich
Telefon 01/35 93 30

J. Schmidheiny & Co. AG
Postfach, 9001 St. Gallen
Telefon 071/22 32 62

Verkaufsstelle GOZ Aargau
Postfach, 5001 Aarau
Telefon 064/22 15 88

Keller AG Ziegeleien
8422 Pfungen
Telefon 052/31 10 21

Baustoffe AG Chur
Postfach, 7001 Chur
Telefon 081/24 46 46

Sergio Merotto
6951 Lugaggia
Telefano 091/91 34 32

**Zentralschweiz:
Kurt Gschwend
Zürcher Ziegeleien**

Verkaufsbüro und Lager
Ziegelei Inwil, 6034 Inwil
Telefon 041/89 17 77

Keller AG Ziegeleien
3053 Münchenbuchsee
Telefon 031/86 11 68



STREBEL

HEIZKESSEL · HEIZKÖRPER

Morgen werden Sie um unseren «Geizhals» froh sein!

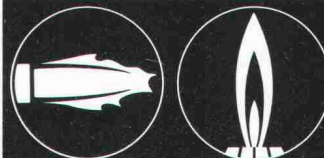
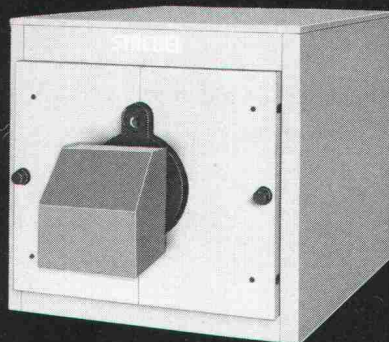
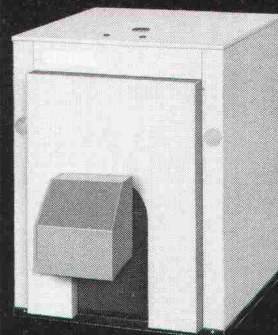
Die Energiezukunft verlangt nach neuen, energiesparenden Lösungen gerade im Heizungsbereich. Unsere Antwort auf die Herausforderung von heute und morgen heisst

RATIO THERM

ein Öl-/Gas-Kessel, der ganz speziell für sparsames, wirtschaftliches Heizen konstruiert wurde. Geizig im Energieverbrauch, erbringt er hohe Leistungswerte: sein **feuerungstechnischer Wirkungsgrad erreicht 95%**. Beim **Jahreswirkungsgrad**, massgebend für die **Wirtschaftlichkeit**, erbringt er Werte von **90% und mehr**. Damit sind **bedeutende Energieeinsparungen möglich**.

RATIO THERM-Heizkessel haben deutlich kleinere Abgas- und Bereitschaftsverluste. Die genaue Abstimmung aller Anlage-Elemente (Kessel, Regulierung, Brenner, Kamin) sichert den wirtschaftlich optimalen Betrieb, und gewährleistet beste Energie-nutzung. Direkte, wirkungsvolle Isolation, kompakte Bauweise und richtige Rauchgas-führung tragen zum Energie-sparen bei.

RATIO THERM-Heizkessel sind ideal für Neubauten und im Austausch, denn dank ihrer robusten Gliederbauweise aus Gusseisen lassen sie sich problemlos auch durch kleinste Türen einbringen, und sorgen zuverlässig jahrzehntelang und sparsam für Wärme im ganzen Haus.



RATIO THERM
eine neue Heizkessel-
generation mit tiefer
Abgastemperatur.

Strebelwerk AG 4852 Rothrist
Tel. 062/45 61 01 Telex 68539

Coupon

Senden Sie uns Informationen über

- RATIO THERM-Camino für Ein- und Mehrfamilienhäuser
- RATIO THERM-RRU für Grossbauten
- SELKIRK-Edelstahlkamine

Name/Vorname

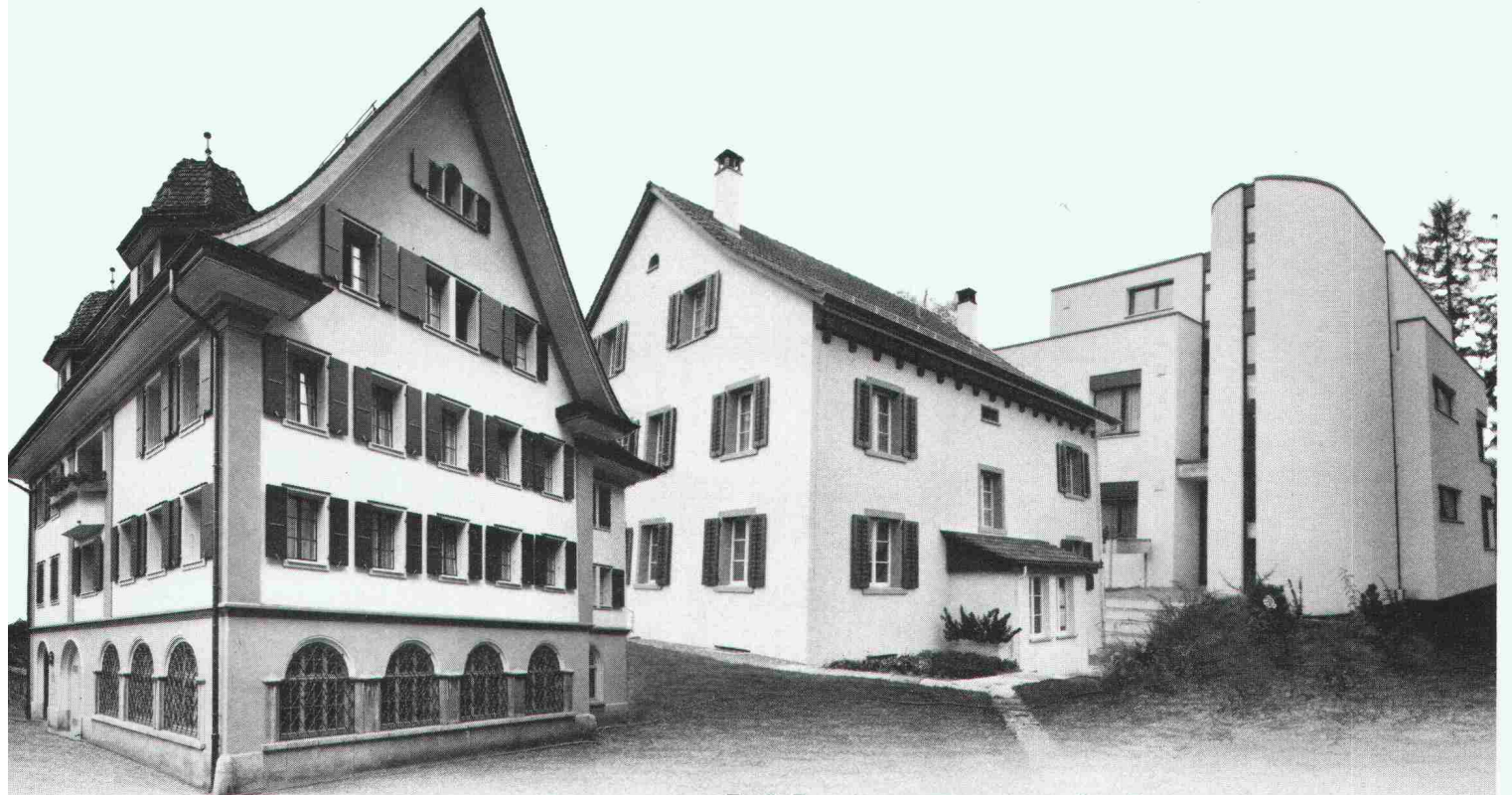
SIA

Adresse

PLZ/Ort

Telefon

Einsenden an: Strebelwerk AG, Information, 4852 Rothrist



Immer höhere Energiekosten...

Wir haben die Lösung mit der

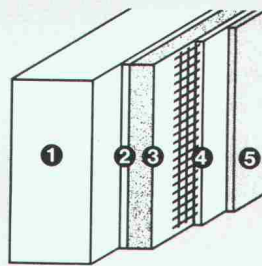
**Heizkostenbremse:
LAMITHERM[®]**

**Das perfekte Aussendämmsystem für
Renovierungen und Neubauten**

Mit dem LAMITHERM-Aussendämmsystem sparen Sie Heizkosten. Langjährige, günstige Heizkostenabrechnungen beweisen dies. Deshalb konnte sich unser System auf dem Schweizer Baumarkt durchsetzen. Jahre der Erfahrung sprechen dafür.

LAMITHERM-Vorteile:

- maximale Wärmedämmung
– bremst Heizkosten
- wetterfest und schlagregendicht
– schützt Gebäude
- keine thermischen Spannungsrisse
– verhindert Schäden
- perfekte Haftung auf allen
Untergründen – gibt Sicherheit



Systemaufbau:
1 Unter-
konstruktion
2 LAMITHERM-
Klebschicht
3 LAMITHERM-
Wärmedämm-
platte
4 LAMITHERM-
Putzmörtel
mit Gewebe-
armierung
5 LAMITHERM-
Kunststoffputz

- schlagfest durch zusätzliches
Panzergewebe
– spart Reparaturkosten
- 5 Jahre System-Garantie

Aussendämmungen gibt es viele. Doch nur wenige verdienen den Namen «System», denn dazu gehört

auch eine optimale und praxisgerechte Detaillösung. Hier liegt die Stärke des LAMITHERM-Aussendämmsystems. Denn es wurde von Fachleuten entwickelt, die Wärmedämmung ernst nehmen.

**Deshalb: LAMITHERM bürgt
für eine lange Zukunft!**

Mehr über das LAMITHERM-Dämmsystem erfahren Sie durch Ihren Architekten und Unternehmer oder direkt durch uns. Diese Spezialisten können Sie in allen technischen Einzelheiten fachkundig beraten.

Erst das Zusammenwirken spezialisierten Partner gibt dem Bauherrn die Sicherheit, die er verlangt.

Farnsburgerstrasse, 4132 Muttenz
Telefon 061/61 23 00

w||a||n||c||o||r

Wancor AG

Isolier- und Bedachungsmaterialien
Watterstrasse 214, 8105 Regensdorf
Telefon 01/840 51 71

Zikadenweg 27, 3006 Bern
Telefon 031/41 47 41

Unsere günstigen Preise
sind der unwichtigste **print** -Vorzug.



Denn was für einen Nutzen hätten unsere Kunden von günstigen Preisen, wenn wir nicht noch ganz andere Trümpfe auszuspielen hätten? Unser perfektes Design!
Die mit nichts zu vergleichende Auswahl an Decors und Oberflächen! Das Format- und Formen-Angebot, das den weltweiten Produktionsvorsprung so deutlich illustriert!

Und schliesslich die schweizerische Kardinaltugend der prompten Serviceleistung und der raschen Lieferung. Auch hier sind wir vorn. Denn die Depositäre der Schweiz (die besten weit und breit) sorgen dafür, dass Sie innert spätestens 48 Stunden bedient werden, wo immer Sie nach uns rufen!

PRINT Schichtstoffplatten:
ein Produkt der ABET
- vielgestaltig, aussergewöhnlich



ABET

ABET AG
Oberfeld
6037 Root/LU
Tel. 041 91 25 35

Depositärverzeichnis / Schweiz

Bariffi+Wullschleger SA, Corso Eivezia 16, 6900 Lugano
Comptoir du Bois, Chemin Paquis, 1008 Prilly-Lausanne
Edicentro SA, Via del Tiglio 6, 6512 Giubiasco
Getaz Romang SA, Rue Dixence 33, 1950 Sion
Getaz Romang SA, Lonzastrasse 2, 3930 Visp
Getaz Romang SA, Rue des Uttins 29, 1400 Yverdon

Glasson E. + Cie. SA, Route de Riaz 29, 1630 Bulle
Grob Holz AG, Röntgenstrasse 25, 8005 Zürich
Herzog-Elmiger AG, Langsägstrasse 9, 6010 Kriens/LU
Matériaux Cressier SA, Ch. des Malpierrez 1, 2088 Cressier
Matériaux SABAG SA, Route de Moutier 15, 2800 Delémont
May + Cie. SA, Rue Baylon 15, 1227 Carouge-Genève

Michel SA, Route des Arsenaux 18, 1700 Fribourg
Michel + Saugy AG, Hühnerhubelstrasse, 3123 Belp
Michel + Saugy AG, Ch. du Cloalet 15, 1023 Crissier
Plattenvertriebs AG, vorm. Schuler + Co., 8640 Rapperswil
K.F. Roser AG, Bruderholzstrasse 60/62, 4000 Basel
SABAG AG/SA, Zentralstr./R. Central 89a, 2501 Biel-Bienne

Schreinerbedarf Marti + Caspani, Brückenweg 22, 4528 Zuchwil
SPA Sperrholz-Platten AG, Neumattstr. 6, 5000 Aarau
Sperrholz+Isolierplatten AG, Zürcherstr. 335, 8500 Frauenfeld
STAMO-HOLZ, Stadlin+Moos AG, Ibelweg 18, 6300 Zug
Stark AG, beim Bahnhof, 9450 Alltstätten
Steimle+Grob AG, Freiburgerstrasse 616, 3172 Niederwangen



Auch eine bekannte Schweizerin...

Werbeagentur Wüest, Eich

Wer soviel auf Sicherheit hält, und halten muss, wie unsere SBB, dem ist nur allerbeste Qualität gut genug. Denn Qualität bietet Sicherheit.

Argolite Kunststoffplatten sind Schweizer Qualitätsprodukte. Kein Wunder, dass die Lieferanten unserer Bundesbahn sich in verschiedensten Anwendungsbereichen immer wieder auf Argolite verlassen.

Argolite Kunststoffplatten sind in über 100 Farben und Dessins erhältlich. Die praktischen Formate 216 x 93, 216 x 106, 260 x 130, 330 x 130 und 330 x 160 cm ermöglichen eine Verarbeitung mit minimalen Abschnitten. Auch Argoplax, die beidseitig belegte Spanplatte, bietet dieselben Vorteile.

Argolite - weil Qualität Sicherheit bietet.

Argolite AG
Kunststoffplattenwerk
6130 Willisau
Tel. 045 81 19 12

Argolite

Wegweisend!

Solutions actuelles!

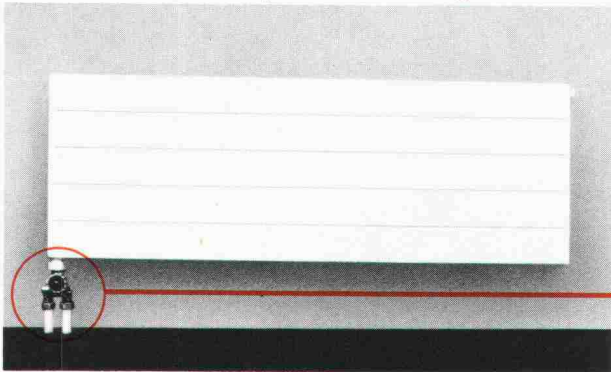


sichere Funktion
fonctionnement sans problèmes



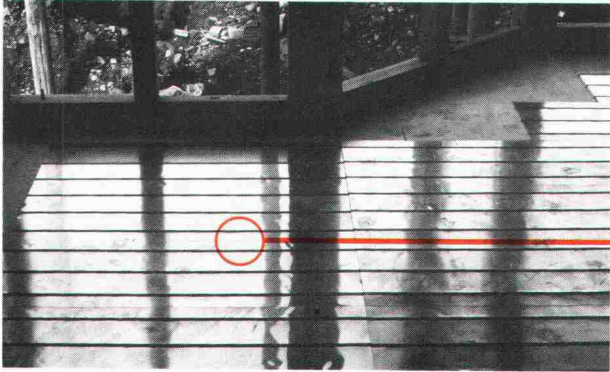
TKM

Einrohrheizsystem / Chauffage monotube



prosol

Fussbodenheizung / Chauffage par le sol



optimale Wärmeverteilung
meilleure diffusion de chaleur

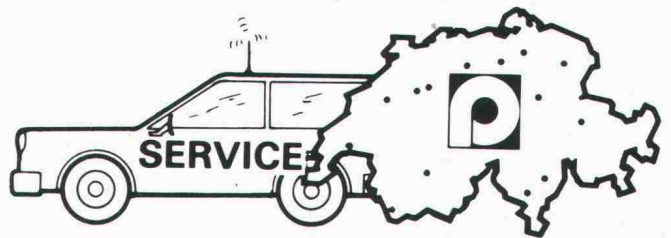
PROTHERM - Heizsysteme

Die PROTHERM-Heizsysteme «TKM» und «PROSOL» sind hochentwickelte und nach dem neuesten Stand der Heizungstechnik konstruierte Wärmeträger, die sich in über **100 000 Anlagen** bewährt haben.

Das bedeutet für Sie:

- **absolut sichere Funktion**
- **kostbare Energie sparsam einsetzen, ohne auf eine behagliche und wohnliche Atmosphäre zu verzichten.**

Servicestützpunkte in der ganzen Schweiz.



Les systèmes de chauffages PROTHERM

- Les systèmes de chauffages PROTHERM conçus grâce aux dernières technologies assurent un confort optimum toute en garantissant une consommation économique d'énergie.
- Fort de ses **100 000 installations** PROTHERM est à même de vous garantir un fonctionnement sans problèmes.

Service après-vente dans toute la Suisse.



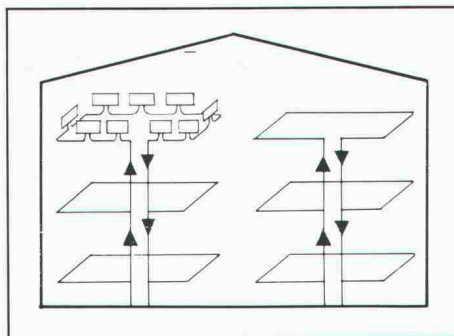
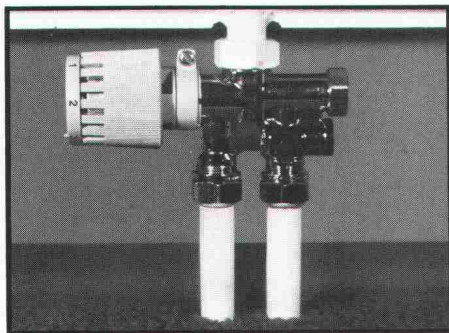
protherm

**TKM
DAS EINROHRHEIZSYSTEM**

- Sowohl in konventionellen Anlagen (90/70°C), als auch im Niedertemperaturbereich (NTR) einsetzbar.
- Einfache und kostensparende Montage.
- Komfortabel und leicht zu regulieren.
- Niedrige Schallübertragung von Raum zu Raum.
- Verschiedene Ventilmodelle; Möglichkeit zur Ausrüstung mit Danfoss-Thermostaten.

**TKM
LE CHAUFFAGE MONOTUBE**

- Prédestiné non seulement pour les installations conventionnelles (90/70°C) mais aussi pour les installations à basse température (RBT).
- Montage simple et économique, ce qui signifie une offre plus avantageuse de la part de votre installateur.
- Confortable et très facile à régler.
- Transmission sonore insignifiante d'un local à l'autre.
- Possibilité d'équipement avec les thermostats DANFOSS.

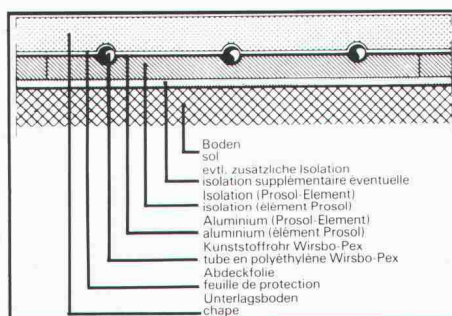


**PROSOL
DAS FUSSBODENHEIZSYSTEM**

- Durch die durchgehende Aluminiumoberfläche wird die Wärme der Rohre über den ganzen Boden verteilt.
- Einfache, schnelle und kostengünstige Montage.
- Das vernetzte Polyäthylen-Rohr WIRSBO-PEX bürgt für grösste Sicherheit.
- Die ideale Lösung für Niedertemperatur-Heizungen

**PROSOL
LE CHAUFFAGE PAR LE SOL**

- Grâce à la grande surface en aluminium, la chaleur est régulièrement répartie sur le sol.
- Montage simple et rapide.
- Le tube en polyéthylène WIRSBO-PEX; garantie pour la meilleure qualité.
- La solution idéale pour les chauffages à basses températures.



Unser Zentrallager in 5623 Boswil



Dépôt central, 5623 Boswil

PROTHERM AG/SA

Hauptsitz: 8038 Zürich
Siège: Butzenstrasse 39
centrale: Tel. 01/45 80 30

Filialen: 5623 Boswil
Succursales: 6593 Cadenazzo
1023 Crissier
7000 Chur
3053 Münchenbuchsee
9500 Wil

Österreich/Autriche:
TKM-PROTHERM
GmbH
A-1020 Wien

Frankreich/France:
TKM-PROTHERM
S.A.R.L.
Nancy
F-54 760 Faulx-Leyr

Ihr Installateur:
Votre installateur:

EgoKiefer Wärmedämm- Fenster

k-Wert bis 1,6 W/m²K

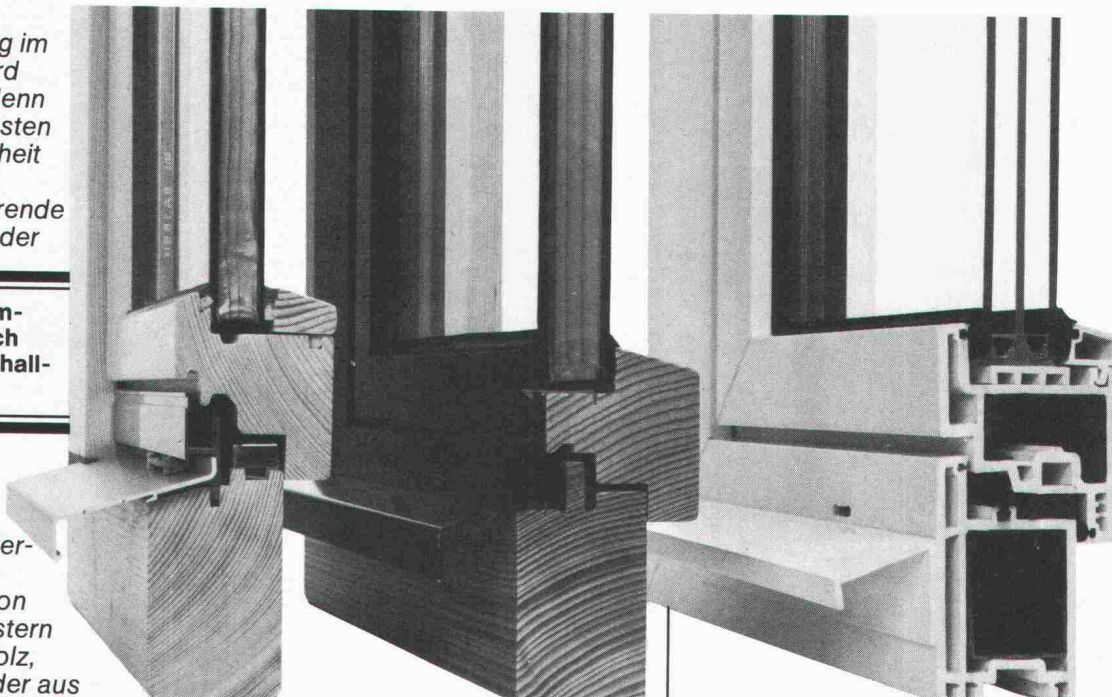
Wärmedämmung im Fensterbereich wird immer wichtiger, denn die Heizenergiekosten werden mit Sicherheit weiter steigen. EgoKiefer, der führende Fensterproduzent der

Bessere Wärmedämmung bedeutet auch immer erhöhten Schallschutz.

Schweiz, hat deshalb aufgrund jahrzehntelanger Erfahrung im Fensterbau ein spezielles Typenprogramm von Wärmedämm-Fenstern geschaffen: aus Holz, Holz/Aluminium oder aus Kunststoff, mit Isolierverglasung, 3fach-Verglasung oder beschichteten Spezialgläsern. EgoKiefer Wärmedämm-Fenster sind ausgewogene Konstruktionen: Sie behalten die Wärme im Raum, lassen Licht wie Normalfenster ein, ermöglichen eine sinnvolle Raumbelüftung und bieten jeden Bedienungskomfort.

Es gibt EgoKiefer Wärmedämm-Fenster aus Holz, Holz/Aluminium und Kunststoff. EgoKiefer hilft Ihnen, die optimale Lösung für Ihr Gebäude zu finden.

Deshalb finden Architekten und Bauherren bei EgoKiefer immer



Wärmedämm-Fenster, die ihren Anforderungen und Preisvorstellungen entsprechen.

Die heutigen Heizenergiepreise zwingen uns, sowohl bei Neubauten wie auch bei Renovationen Wärmedämm-Fenster einzusetzen.

Mit dem EgoKiefer Wechselrahmensystem ist es möglich, jederzeit in bestehende Gebäude nachträglich Wärmedämm-Fenster einzubauen. Die dadurch realisierbaren Heizkosteneinsparungen tragen wesentlich zu einer wirtschaftlichen Amortisation der Renovationskosten bei.

Der EgoKiefer Fensterservice, eine exklusive Dienstleistung für die Schweiz, garantiert auf Jahre hinaus funktionstüchtige Fenster.

Verlangen Sie die EgoKiefer Wärmedämm-Fenster-Dokumentation. Telefon oder Postkarte genügt.



EgoKiefer

Fenster
Türen
Elemente

EgoKiefer verfügt über ein gut ausgebautes Niederlassungsnetz mit eigenem Montagepersonal.

Hauptsitz

EgoKiefer AG
9450 Altstätten SG
Tel. 071/761155

Verkaufsdirektion

EgoKiefer AG
8038 Zürich
Bachstrasse 15
Tel. 01/45 24 55

**Direction régionale
pour la Suisse romande**

EgoKiefer SA
1844 Villeneuve VD
Tél. 021/601292

Niederlassungen

9013 St. Gallen
Tel. 071/27 5689
7302 Landquart GR
Tel. 081/51 34 34
6903 Lugano
Tel. 091/57 18 48
3005 Bern
Tel. 031/210331

4018 Basel
Tel. 061/50 80 22
6000 Luzern 9
Tel. 041/3613 20
1215 Genève 15
Tél. 022/96 33 82
3960 Sierre VS
Tel. 027/55 26 63

Dokumentations-Gutschein. Wir bitten um Zustellung einer

Wärmedämm-Fenster-Dokumentation allgemeinen Fenster-Dokumentation Türen-Dokumentation

Gutschein senden an EgoKiefer AG, 9450 Altstätten SG.

Firma _____ SA

Name _____

Strasse _____

PLZ/Ort _____



Wohn- und Geschäftshaus
Cité Monbijou in Bern

Hier ist die Wärmeisolierung zugleich Schallschutz. Und mit über 90 Minuten Feuerwiderstand brandsicher.

Hinter der imposanten Metallfassade gewährleisten stockwerkhohe Elemente aus kompakten Flumroc-Isolierplatten zwischen Eternit-Schichten den Wärmeschutz des Gebäudes. Und dass die Aussenwände feuerbeständig sind. Übrige massive Wandpartien sind aussen ebenfalls mit Flumroc isoliert.

Damit konnten die behördlichen Vorschriften eingehalten werden, wonach nicht nur unbrennbare Baustoffe, sondern mindestens 90 Minuten Feuerwiderstand der Konstruktion verlangt wurden.

Überdies profitieren Eigentümer und Bewohner von weiteren Vorteilen einer Flumroc-Isolierung:

- wirksame Schalldämmung gegen Lärm von aussen, was bei solcher Leichtbauweise wichtig ist;
- langfristig kein Unterhalt, weil Isolierprodukte aus Steinwolle alterungsbeständig und verrottungsfest und somit dauernd funktionstüchtig sind.

Flumroc-Spezialisten lösen Ihnen jedes Isolierproblem, sei es wärmetechnischer, konstruktiver oder bauphysikalischer Art – von der Planung bis zur Arbeitsvollendung.

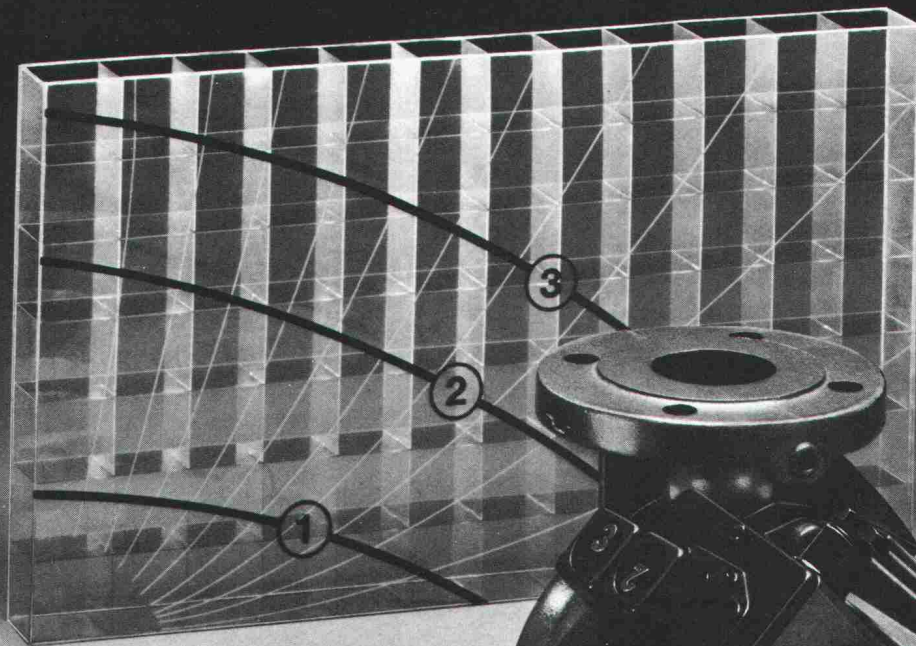
Ein Haus ist mehr wert mit einer



Isolierung

Isolierprodukte
aus Steinwolle

Flumroc AG, 8890 Flums, Telefon 085/3 26 46



Bei dieser Pumpe stimmt die Leistung gleich dreimal.

Weil sie mit dreifacher Drehzahlwahl
ausgestattet ist: GRUNDFOS »Selectric«.

Die GRUNDFOS »Selectric« vereinfacht den
Heizungsbau auf vielfältige Weise. Weil sie sich –
mit drei wählbaren Drehzahlen – jeder Situation
anpaßt. Das erleichtert schon die Planungsarbeit.
Sollen bestehende Systeme verändert werden, z. B.
durch Umbau, Anbau oder Sanierung, genügt ein
Umstecken des Multisteckers – und die Leistung
stimmt wieder. Übrigens auch im Energieverbrauch:
Wenn die Pumpe langsamer läuft, dreht sich ja der
Stromzähler langsamer. Ersparnis: bis zu 7.000 kWh
pro Jahr.

Und Sie sparen noch zusätzlich: Weil jede
»Selectric« drei herkömmliche Pumpen ersetzt,
kommen Sie mit kleinerer Lagerhaltung und weniger
Kapitalbindung aus.

GRUNDFOS bringt umwälzende Lösungen als
erster: Einst die hydraulische Regelung. Jetzt die
elektrische. Mit GRUNDFOS sind Sie vorn!



GRUNDFOS
...die richtige Pumpe

Grundfos Pumpen AG
8305 Dietlikon, Industriestrasse 31, Tel. 01/833 33 77, Telex 59928
Verkaufsbüros in Bern und Lausanne
Verkaufsstellen mit Kundendienst überall in der Schweiz
Schwesterfirmen in Dänemark, Deutschland, England, Frankreich, Holland,
Österreich, Belgien/Luxemburg, Schweden, Australien und USA

COUPON

Bitte ausschneiden und einsenden an
Grundfos Pumpen AG, Industriestr. 31, 8305 Dietlikon
Schicken Sie mir Ihre ausführlichen Unterlagen
über Grundfos-Umwälzpumpen »Selectric« und
»Selectric«-Steuergeräte.

Name/Firma _____

Strasse _____

PLZ/Ort _____

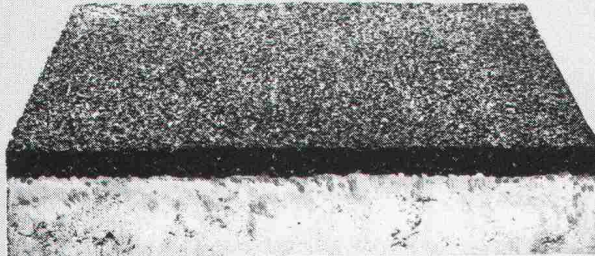
Tel. _____

SIA _____

«Für unsere
Sicherheit»



SILIFLEX



Betonplatten mit
elastischer Oberfläche
als Fallschutz
für Kinderspielplätze,
Pausenhöfe usw.

Auskunft/
Information

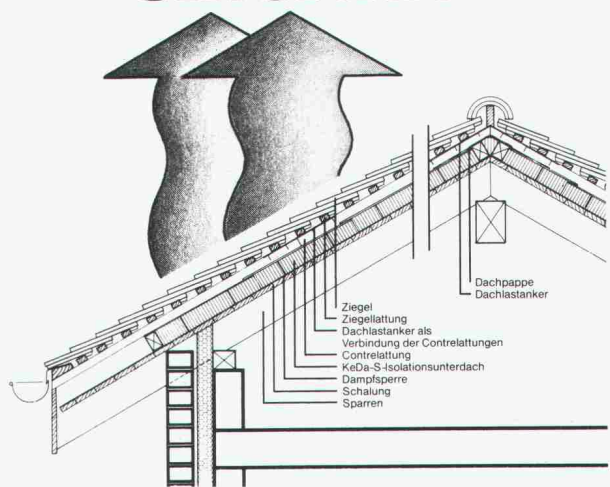


STEINER SILIDUR AG

8450 ANDELFINGEN TEL. 052-41 10 21

Versperrt der Wärme den Fluchtweg:

KeDa-S- Isolations- unterdach

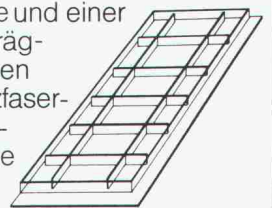


Das Dach ist als «Energie-
Verschwender» bekannt.
Rund 1/3 des Wärmever-
lustes entweicht durchs
Dach. Hier muss die
Wärmedämmung ver-
bessert werden. Mit dem
KeDa-S haben wir die
Lösung gefunden:

- optimale Wärmedämmung
- nichtbrennbar (Glas-
fasern), formstabil und
alterungsbeständig
- verlegefertig
- einfache Verarbeitung
- Standardformat:
200 x 60 cm
- Dicke der Wärmedäm-
mung: 80, 100, 120 mm
- Beschichtung: Kraftpa-
pier, Kraft-Alu oder ohne

- Brandkennziffer: Klasse
VI q.3 (Glasfasern)

Unser Isolationsunterdach
ist die ideale Kombination
der Qualitätsprodukte
Vetroflex-Mineral-
wolle und einer
imprägnierten
Holzfaser-
Hart-
platte



Das Ergebnis vom Isolier-
spezialisten

VETROFLEX

und dem Dachspezialisten
Keller AG Ziegeleien.

Verlangen Sie Unterlagen bei:

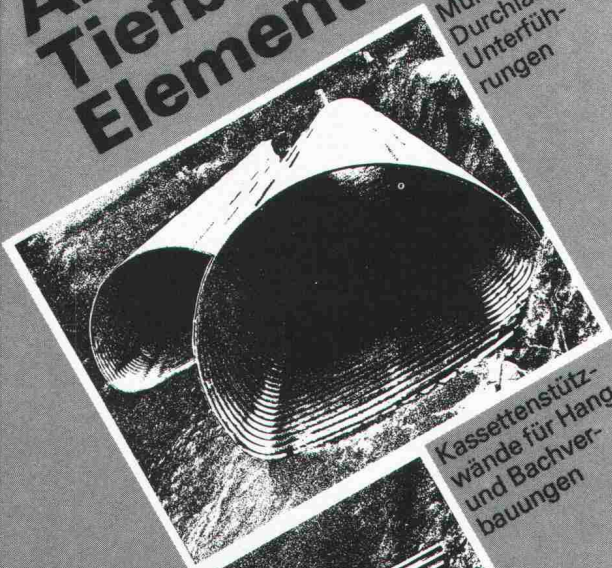
Keller AG Ziegeleien

CH-8422 Pfungen ZH
052 / 31 10 21
Telex 76464



Armco-Tiefbau-Elemente

Multiplate® für Durchlässe, Unterführungen



Kassettenstützwände für Hang- und Bachverbauungen



Spiwell-Rohre für Bachdurlässe, Kanalisation, Drainage, Entwässerungsrinnen.



KOENIG
Bauelemente

Generalvertretung
Armco-Thyssen GmbH
für die Schweiz
Dr. Ing. Koenig AG, 8953 Dietikon, Tel. 01-740 26 61

Bitte
senden
Sie uns Ihre
Information

Firma _____

Herrn: _____

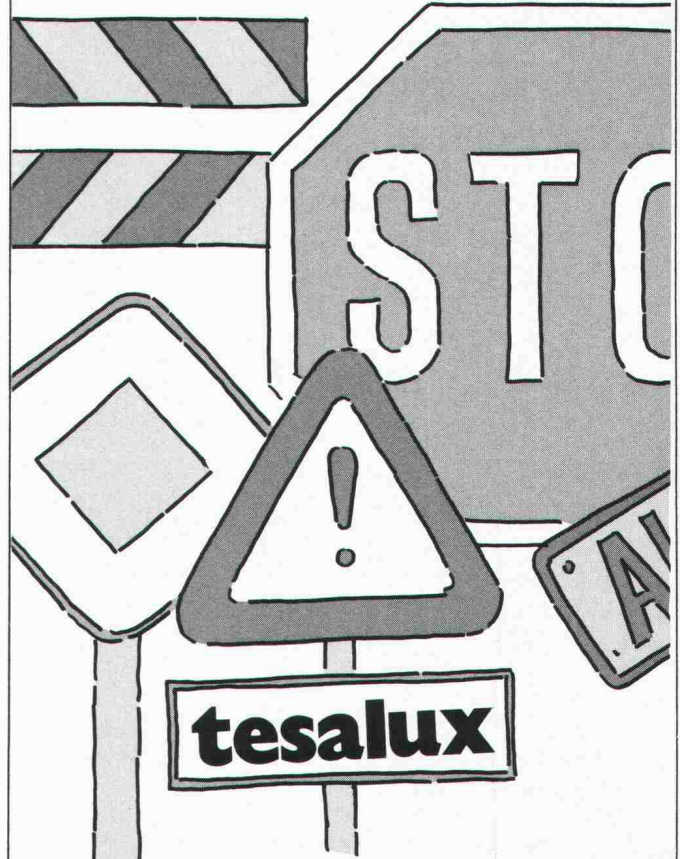
Adresse: _____

Bauelemente T 2 d

tesa  info

Retro-reflektierende Alternative

tesalux-Sicherheitsklebefolien sind in drei speziell abgestimmten Qualitäten und 12 Farben erhältlich, in Rollen und in Stanzschnitten für Signalhalbfabrikate. Wetterbeständig mit hohen Rückstrahlwerten.



Das Einsatzspektrum umfasst Verkehrssignale, Bauta-feln, Industrieschilder, Nummernschilder und vieles mehr.

Als tesacal-Selbstklebefolien auch in nichtreflektieren-der Ausführung erhältlich.

Nützen Sie das Know-How der tesa-Spezialisten – eine ausführliche Dokumentation mit Farbmusterabschnitten steht für Sie bereit.

BANDFIX AG
Badenerstrasse 585 8048 Zürich
Telefon 01/54 06 60 Telex 52 834

IA/LUX

tesa lux **Coupon**

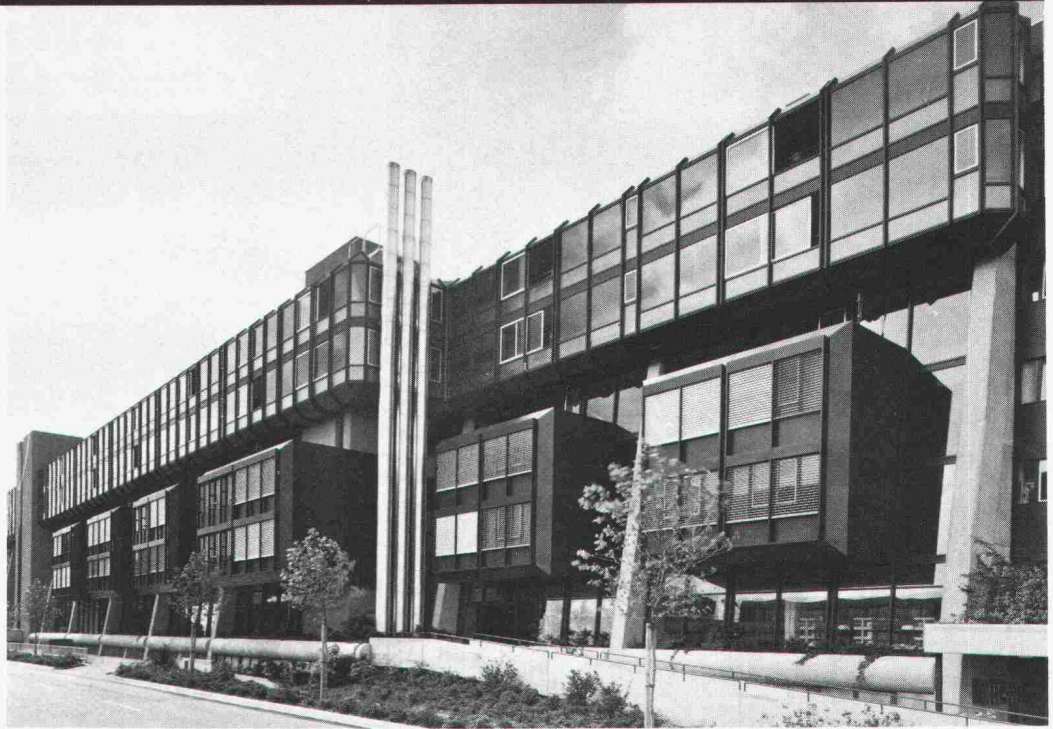
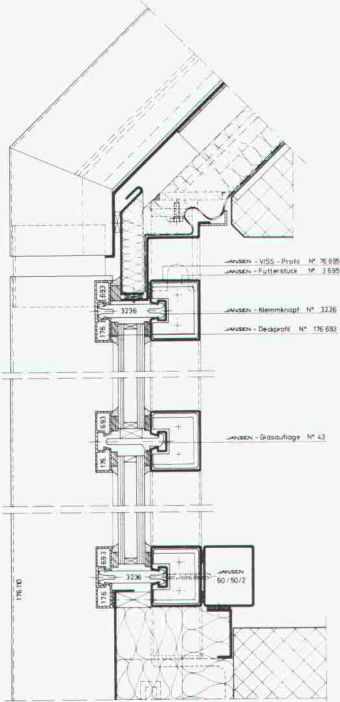
- Senden Sie uns Ihre Dokumentation mit Musterabschnitten.
- Wir wünschen eine Fachberatung, bitte rufen Sie uns an.

Firma: _____

Adresse: _____

Tel.: _____

Vollisolierte Fassaden mit Jansen-VISS-Profilen



Alterswohnheim «Egghölzli», Bern

Konstruktionen aus Jansen-VISS-Profilen überzeugen durch folgende Vorteile:

- Unterbrochene Wärmebrücke; somit bei normalen Verhältnissen keine Schwitzwasserbildung. Reduktion der Heizkosten sowie besserer Wärmehaushalt.
- Anpassungsmöglichkeiten für verschiedene Glasarten und Sandwichplatten, welche je nach Konstruktionsart von außen oder von innen montiert werden
- **Beste statische Eigenschaften der Hohlprofile aus Stahl ermöglichen großflächige Elemente mit schlanken Sprossen. Auch für Schrägverglasungen und Trennwände sehr wirtschaftlich einsetzbar.**
- Unbegrenzte farbliche Gestaltungsmöglichkeiten.
- Einbau einer wärmegeprägten, außen flächenbündigen Flügelkonstruktion möglich; für Dreh-, Drehkipp- und Kippflügel.
- Erstaunlich günstiger Preis, weil
 - weitgehende Vorfabrikation in der Werkstatt möglich;
 - Riegel und Pfosten mit besonders entwickelten Futterstücken zusammengesteckt werden können;
 - Raffinierte Details, Schrägverglasungen und statische Verstärkungen dank der Schweißmöglichkeit elegant und rationell lösbar sind;
 - Montage wenig Aufwand erfordert.

Sprechen Sie mit unseren Fachleuten oder verlangen Sie unsere ausführliche Dokumentation.

Jansen AG, 9463 Oberriet SG
 Stahlröhren- und Sauerstoff-Werke, Kunststoffwerk
 Telefon 071/780 111, Telex 77 159

JANSEN

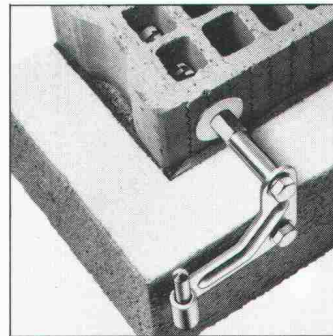
Haus mit aussenisolierter Fassade. Man sieht es.



Haus mit aussenisolierter Fassade. Man sieht es nicht.



Suchen Sie die 6 Unterschiede.



Mit **4** HESCO-Jalousie-Kloben (siehe nebenstehende Foto) und **2** HESCO-Rückhaltern lassen sich jetzt Fensterläden an aussenisierte Fassaden wieder schnell und sicher befestigen. Sei es nun bei Neubauten oder bei Renovationen.

Damit haben Sie *die* Lösung, die Sie schon lange gesucht haben. Natürlich von HESCO.



Senden Sie uns weiteres, unverbindliches Informationsmaterial über HESCO-Jalousiebeschläge:

Name

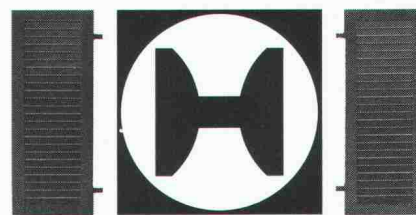
Firma

Strasse

PLZ/Ort

Tel. SIA

Coupon oder Fotokopie des Coupons einsenden an Hess & Cie. Metallwarenfabrik, Postfach 40, 8630 Rüti, Tel. 055/33 11 55



Wir haben die richtige Lösung. **HESCO**

ALLE SPRECHEN VON GRUNDWASSERBRUNNEN FÜR WÄRMEPUMPEN.

An welche Amtsstellen hat man sich für welche Bewilligungen zu wenden? Welche Vorabklärungen sind im Zusammenhang mit der Grundwasserentnahme nötig? Wer kann Sie in allem, was mit der Grundwasserentnahme zu tun hat, kompetent beraten? Wer

übernimmt die Beurteilung, die vielleicht nötige Sondierbohrung und die Brunnenbohrung?

Wer weiss mit Sicherheit Bescheid?

Dicht. Dicht weiss es. Dicht kann es.

Und Dicht bohrt auch Grundwasserbrunnen in den Dimen-

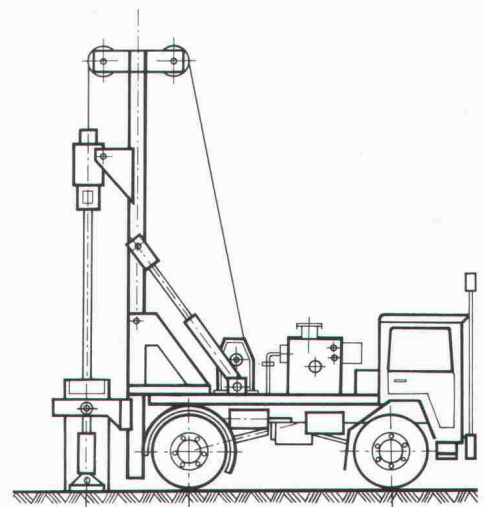
sionen zwischen 20 und 30 cm. Mit Bohrgeräten, die speziell auf Grundwasserbohrungen zu Heizzwecken zugeschnitten sind. Selbstfahrende und deshalb rasch installierte Geräte. Dicht-eigene Konstruktionen.

Dicht AG St. Gallen
Telefon 071-23 16 45

Dicht AG Luzern
Telefon 041-23 44 18

Dicht AG Bern
Telefon 031-45 30 34

Dicht AG Zürich
Telefon 01-35 69 13



DICHT BOHRT SIE.

Dicht AG St. Gallen, Luzern, Bern, Zürich