

Zeitschrift: Schweizer Ingenieur und Architekt
Herausgeber: Verlags-AG der akademischen technischen Vereine
Band: 99 (1981)
Heft: 22

Werbung

Nutzungsbedingungen

Die ETH-Bibliothek ist die Anbieterin der digitalisierten Zeitschriften auf E-Periodica. Sie besitzt keine Urheberrechte an den Zeitschriften und ist nicht verantwortlich für deren Inhalte. Die Rechte liegen in der Regel bei den Herausgebern beziehungsweise den externen Rechteinhabern. Das Veröffentlichen von Bildern in Print- und Online-Publikationen sowie auf Social Media-Kanälen oder Webseiten ist nur mit vorheriger Genehmigung der Rechteinhaber erlaubt. [Mehr erfahren](#)

Conditions d'utilisation

L'ETH Library est le fournisseur des revues numérisées. Elle ne détient aucun droit d'auteur sur les revues et n'est pas responsable de leur contenu. En règle générale, les droits sont détenus par les éditeurs ou les détenteurs de droits externes. La reproduction d'images dans des publications imprimées ou en ligne ainsi que sur des canaux de médias sociaux ou des sites web n'est autorisée qu'avec l'accord préalable des détenteurs des droits. [En savoir plus](#)

Terms of use

The ETH Library is the provider of the digitised journals. It does not own any copyrights to the journals and is not responsible for their content. The rights usually lie with the publishers or the external rights holders. Publishing images in print and online publications, as well as on social media channels or websites, is only permitted with the prior consent of the rights holders. [Find out more](#)

Download PDF: 13.01.2026

ETH-Bibliothek Zürich, E-Periodica, <https://www.e-periodica.ch>

EgoKiefer Türen

EgoKiefer Türen bieten Architekten und Bauherren Gewähr, optimalen Bedienungskomfort mit ansprechenden ästhetischen Lösungen zu vereinen. EgoKiefer,

EgoKiefer Türen rundherum durchgehend gleich beschichtet. Auch die Kanten!

einer der führenden Schweizer Türenproduzenten, hat ein neues,

Dekorfolien in 6 attraktiven Dessins: Nussbaum, Palisander, Macoré, Eiche dunkel, Eiche hell, weiss. Dazu Schichtstoffplatten und Limba naturfurniert.

umfassendes Produktionsprogramm für Abschluss- und Innentüren sowie für Fertigtürelemente ausgearbeitet, das den Wünschen des Bauherrn zu günstigen Konditionen entspricht.

EgoKiefer Türen erfüllen die heute gestellten Ansprüche: Schallschutz-Türen, wärmedämmende und feuerhemmende Ausführungen sind kombinierbar. Für Altbausanierungen, Renovationen und Umbauten gibt es ein

Auch zweiteilige Zargen. Fertigelemente werden erst nach Abschluss der Maurer-, Schreiner-, Maler- und Schlosserarbeiten montiert. Das ist einfacher und billiger.

spezielles Türenprogramm, das einen nachträglichen Türeineinbau in bestehende Wohnungen oder Gebäude problemlos macht. Der EgoKiefer Türengeservice, eine exklusive Dienstleistung für die Schweiz, garantiert auf Jahre hinaus funktionstüchtige Türen.

Alle Beschläge im eigenen Labor auf Funktion und Qualität getestet.

Verlangen Sie die EgoKiefer Türen-Dokumentation. Telefon oder Postkarte genügt.



EgoKiefer

**Fenster
Türen
Elemente**

EgoKiefer Türenfächer:
EgoKiefer Türen sind nicht nur schwarz/ weiss, sondern in vier Ausführungen erhältlich: zum Streichen, mit Dekorfolie, Schichtstoffplatten oder Naturfurnier. Abschlusstüren, Innentüren, Fertigtürelemente im umfassenden Sortiment nach Mass und nach Norm.

EgoKiefer verfügt über ein gut ausgebautes Niederlassungsnetz mit eigenem Montagepersonal.

Hauptsitz

EgoKiefer AG
9450 Altstätten SG
Tel. 071/761155

Verkaufsdirektion

EgoKiefer AG
8038 Zürich
Bachstrasse 15
Tel. 01/45 24 55

Direction régionale pour la Suisse romande

EgoKiefer SA
1844 Villeneuve VD
Tél. 021/60 12 92

Niederlassungen

9013 St. Gallen
Tel. 071/27 56 89
7302 Landquart GR
Tel. 081/51 34 34
6903 Lugano
Tel. 091/57 18 48
3005 Bern
Tel. 031/21 03 31

4018 Basel
Tel. 061/50 80 22
6000 Luzern 9
Tel. 041/36 13 20
1215 Genève 15
Tél. 022/96 33 82
3960 Sierre VS
Tél. 027/55 26 63

Dokumentations-Gutschein. Wir bitten um Zustellung einer
☐ Türen-Dokumentation ☐ Fenster-Dokumentation
Gutschein senden an EgoKiefer AG, 9450 Altstätten SG, SA
Firma _____
Name _____
Strasse _____
PLZ/Ort _____

Energie sparen* mit *rhodipor*- Dämmputz

* Die Wärmedämmung von Fassaden wird mit dem *rhodipor*-Dämmputz wirtschaftlich und bauphysikalisch optimal gelöst.



Mit *rhodipor*-Dämmputz ist eine optimale Wärmedämmung bei jedem Objekt möglich. Ob Um- oder Neubau, *rhodipor* erhöht den Wert jeder Liegenschaft.

Das ist *rhodipor*:
Hervorragende Wärmedämmung
sehr gute
Wasserdampfdurchlässigkeit,
hohe Druckfestigkeit,
kostengünstig,
problemlose Verarbeitung.

Kostenlose
Beratung in
der ganzen
Schweiz durch



Zimmerli
Mineralwerk
AG Zürich
Hohlstr. 500
01 64 10 40



Carlo Bernasconi AG
3018 Bern-Bümpliz 031 56 15 11
4252 Baerschwil 061 89 61 11
1902 Evionnaz/VS 026 84 24 7



Verlangen Sie Gratisdokumentation durch oben aufgeführte Firmen, oder RHODIPOR AG, Aarwangenstr. 96, 4900 Langenthal 063 22 31 31

Name/Adresse: _____



5. Fachmesse für Kommunalbedarf

Bern, 16. bis 20. 6. 1981

**Gemeinde
Commune 81**

5^{ème} exposition
spécialisée pour l'équipement
des collectivités publiques

mit Ausstellung «ENERGIE»

Guisanplatz Tram 9 Offen von 9 bis 18 Uhr

Rund 200 namhafte Firmen informieren über:

Kommunalfahrzeuge, Maschinen, Geräte für Reinigung, Unterhalt, Messungen usw., Sprechfunk- und Alarmanlagen, Einrichtungen für Kantonen, Zivilschutz, Schulen und ähnliche Institutionen, Ausrüstungen für Feuerwehr, Polizei und andere Rettungsdienste, ferner Büroeinrichtungen und EDV-Anlagen.

Die Fachmesse wird organisiert und getragen von:

Aussteller Genossenschaft BEA Bern
Schweizerischer Gemeindeverband
Schweizerischer Städteverband
Schweiz. Interessengemeinschaft der Fabrikanten und Händler von Kommunal-Maschinen und Geräten (SIK)

Grosse Sonderschau «ENERGIE»

mit thematischen und kommerziellen Sektoren

Tagungen:

- 17. 6. 81 Generalversammlung des Schweiz. Gemeindeverbandes
- 19. 6. 81 Tagung des Zivilschutzes

20/01-a

Gleit-Heiz-Spar-System YGNIS-Rayol EM



Heizöl-Spar-

Appell

Die Gefährdung der Ölversorgung durch die Ereignisse im Nahen Osten und die Heizölpreise erfordern wirksame Sparmassnahmen. Die YGNIS-Abwärmeverwerter und YGNIS-Energiesparkessel helfen Brennstoff und Geld sparen. Besitzer von YGNIS-Sparkesseln Rayol EM weisen Einsparungen von 25% und mehr nach.

Leistungsbereich: 80 000 – 3 000 000 kcal/h
93 – 3 480 kW

YGNIS Kessel AG
Friedenstrasse 4
6002 Luzern
Telefon 041/51 16 16
Telex Bykag 78 264

Ygnis

Neuheit

Die GLASIT Einbrennlackierung
findet Anwendung für:

- Fensterrahmen
- Fassadenverkleidungen
- Türen und Eingangs-
partien
- Balkon- und Treppen-
geländer
- Schaufenanlagen
- Antennenanlagen
- Brandabschlüsse
- Falt- und Schiebetore
usw.



GLASIT®

Einbrennlackierung

**Mit Stahl am Bau
wählt man Blatti-Aufbau**

**Unsere technischen
Möglichkeiten:**

Maximale Objektgrößen:
Höhe 3900 mm
Breite 3900 mm
Länge 11700 mm
Gewicht 20 Tonnen

Vorteile der GLASIT Einbrennlackierung:

- hochwertiger Korrosionsschutz
- hohe Kratz- und Abriebfestigkeit
- ausserordentlich gute Wetterbeständigkeit und Lichtechtheit
- feine Oberfläche
- vielseitige Farbgestaltung
- lange Lebensdauer
- einwandfreie Haftung
- problemlose Reinigung

G. BLATTI AG

Telefon 01 / 710 76 76
8134 Adliswil

Coupon

- Ich will keine Korrosionsschäden
☐ Ich interessiere mich für Ihre
ausführliche Dokumentation
☐ Beratung erwünscht

Name: _____

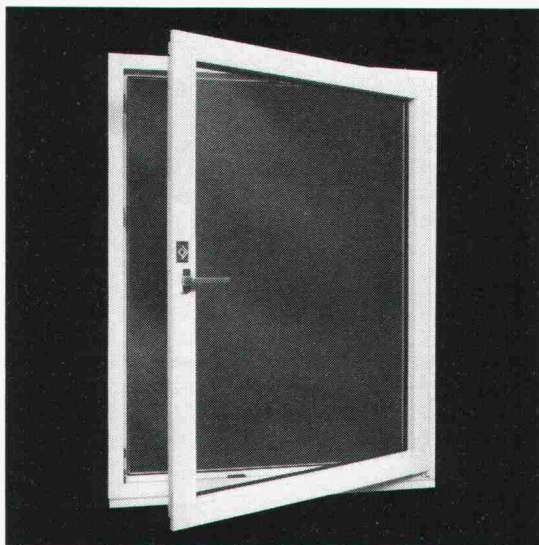
Zuständig: _____

Straße: _____

PLZ/Ort: _____



Thyssen Kunststoff-Fensterprofile System 2000



Unsere Fensterhersteller:

Biberbau AG Biberbrugg
Flüeler AG Arosa
Hediger AG Rapperswil
Keller+Marquart, Herisau
Kufag AG, Oftringen
Mani AG, Sissach
Schneebeli Co., Basel

Bautherm AG,
Luzerner Str. 21, 4665 Oftringen
Tel. 062/41 33 83

An alle Planer und Bauherren.

Dem Kunststoff-Fenster gehört die Zukunft, denn Kunststoff-Fenster bieten höchste Qualitätsansprüche und eine gleichzeitige Wertsteigerung des Objektes.

Die wesentlichen Produktvorteile: keine Unterhaltskosten, kein Verrotten, kein Anstreichen, bessere wärme- und schalldämmende Eigenschaften.

Thyssen besitzt ein maßgeschneidertes Profil-Programm für alle Einsatzbereiche mit normenkonformen Konstruktionen einschließlich Altbau-sanierung.

Coupon

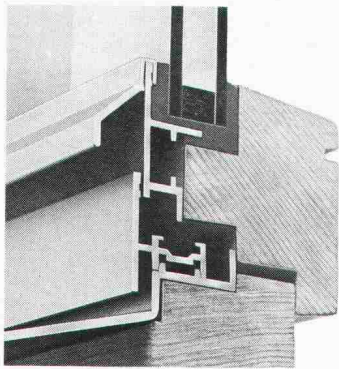
Verlangen Sie weitere Auskünfte und Unterlagen:

Name: _____

Straße: _____

PLZ/Ort: _____

SIA



z. B. Holz-Metall Fenster

Aussen Metall, damit sie witterungsbeständig sind - innen Holz, damit eine gute Isolation garantiert und eine freie Farbgebung möglich wird. Holz-Metall-Fenster von Tuchschnid - die ideale Kombination für Wohnbauten, Verwaltungs- und Industriebauten - sind preiswerte Lösungen. Holz-Metall-Fenster entsprechen den hohen Anforderungen des heutigen Energiesparen.

Verlangen Sie die ausführliche Dokumentation.

Tuchschnid AG

8500 Frauenfeld Tel. 054 7 24 71



**Die Unternehmung
für Industrielles Bauen**

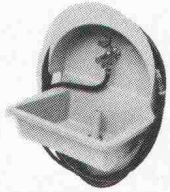
ROMAY



IHR PARTNER mit der langjährigen Erfahrung für Qualitäts-

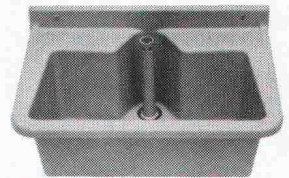
● **Ausgüsse mit Schlauchsattel und Schlauchventil**

Beckendimensionen L x B x H
40 x 30 x 16/50 x 30 x 16/
50 x 40 x 16



● **Waschtröge**

65 x 45 x 25
74 x 52 x 32

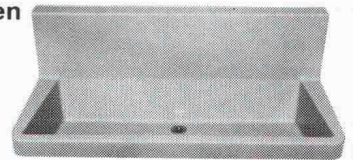


● **Duschtassen** 80 x 80/90 x 90/
90 x 100, 110, 120, 130, 140. 7 cm hoch

● **Prüfpumpe** 62 hoch x 20 breit, 3,2 kg, 50 atü

● **Handwaschrinnen**

120 x 53 x 20
150 x 53 x 20
180 x 53 x 20
210 x 53 x 20



ROMAY AG, CH - 5727 Oberkulm
Telefon 064 - 46 22 55 Tx. 68335

dryvit

Aussenisolation

Verlangen Sie unsere Informationen über das Aussenisolationssystem mit der längsten Erfahrung. Unser Beratungsdienst steht Ihnen jederzeit kostenlos und unverbindlich zur Verfügung.

SAP Baustoffe + Bauchemie AG 9306 Freidorf TG
Telefon 071 48 15 45



Bitte informieren Sie mich über

sia

☐ dryvit-Aussenisolation ☐ SAP-Rissanierungssysteme
☐ sapisol-Mauertrocknung ☐ loba-Farben und -Putze

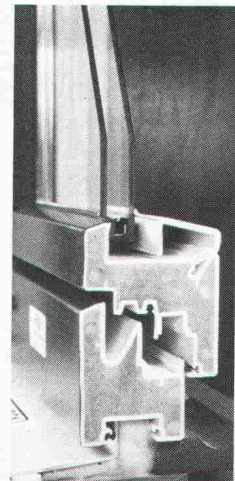
Meine Adresse:

Telefon: _____

FAHRNI

thermassiv®

Das vollmassive Kunststoff-Fenstersystem für heute mit der Profilvertechnik von morgen! Wer heute baut oder saniert, sollte unbedingt dieses neue Kunststoff-Fenstersystem prüfen, bevor er seine Fenster plant und einkauft!



COUPON:

Senden an:
Fahrni + Co AG
Bernstrasse 84
3250 Lyss
Tel. 032 84 25 25

Ich interessiere mich für FAHRNI thermassiv:

Name: _____
Strasse: _____
Ort: _____
Tel: _____

Für wirtschaftlichen Kaminbau

Rutz Schachtkamine aus Chromnickelstahl

Das hochsäurefeste CrNiMo-Stahlkamin wird fertig isoliert zum Bau gebracht und im Baukastensystem in den Kaminschacht montiert. Garantiert gasdicht, versottungssicher und **raumsparend**.



Vereinbaren Sie eine unverbindliche Besprechung.

Rutz Kaminbau AG

8153 Rümlang
Wibachstr. 3, Postfach
Tel. 01 - 817 13 11

Von A-Z für alternative Heizung und Warmwasserbereitung

Accum Heizung und Warmwasserbereitung für eine umweltgerechte und wirtschaftliche Lösung.

Ich interessiere mich für

■ Einzelspeicher Accutherm

■ Zentralspeicher-Automaten (Wasser oder Feststoff)

■ Elektro-Boiler

■ Wärmepumpe für Gebrauchswarmwasserbereitung

■ Wärmepumpe für Heizung

Accum

Accum AG
8625 Gossau ZH
Wärmetechnische Apparate
Telefon 01 935 15 15



01 935 15 15

Rufen Sie uns an oder senden Sie uns dieses Inserat. Sie erhalten fundierte Unterlagen über moderne Warmwasserbereitung.

B2 ♦ 81

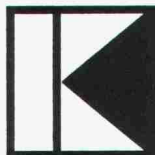
KUFAG Kunststoff-Fenster

die Ideallösung bei Altbausanierung und Neubauten

- kein Unterhalt, weil kein Rosten, Faulen, Anstreichen
- heizkostensparend durch hervorragende Wärmedämmung
- Lärmschutz durch ausgezeichnete Schalldämpfung
- Altbauprofil ermöglicht Montage ohne Abbruch der alten Rahmen (keine Zusatzkosten für Maler, Gipser usw.)
- Schallstoppfenster bis 45 Dezibel



Verlangen Sie kostenlose Beratung durch



KUFAG AG

Kunststoff-Fensterfabrik
Telefon 062 / 41 42 65 - 66

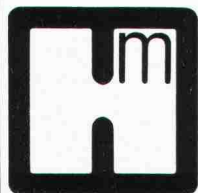
4665 Oftringen

Meine Adresse: _____

PLZ/Ort: _____

Telefon: _____

SIA



Häusermann-Normschränke und Türen

Massgeschneidert für Sie, vorteilhafte Preise



R. Häusermann AG
5707 Seengen
Telefon 064 54 25 25

SIA
Ich bitte um Ihre Dokumentation

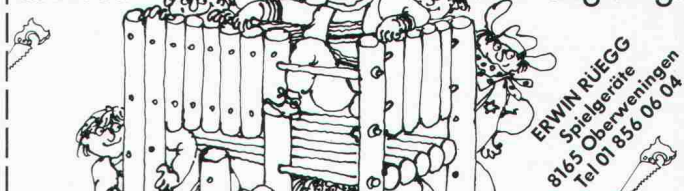
Name:

Strasse:

PLZ Ort:

Kinder-Plausch!

Der Spielplatz mit Holzspielgeräten.
Sinnvoll und langlebig.



ERWIN RÜEGG
Spielgeräte
8165 Oberweningen
Tel 01 856 06 04

Bitte senden Sie den Katalog

COUPON

Name:

Strasse:

PLZ/Ort:

SCHICHTEX ISOLIERBAUSTOFFE

Im **Industrie-, Wohn- und Sporthallenbau**,
in der **Altbausanierung** und im **Stallbau**.
Seit mehr als 15 Jahren bewährt gegen
Kälte, Wärme, Lärm.

SCHICHTEX UNTERDACH

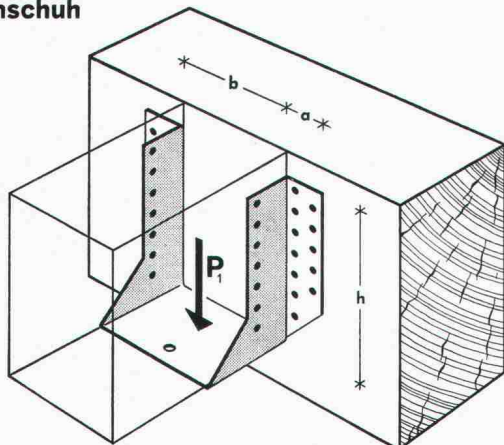
Dachschalung, Isolation und fertige Untersicht
in einem. Ausführungen mit ein- oder beidseitiger,
überlappter Hartfaserplatte oder Holzwolle-Beschichtung.
Sichtseiten: Strukturstrich, PVC-Folie weiss und braun.

Bau + Industriebedarf AG 4104 Oberwil / BL Tel. 061 30 40 30

sicher verbinden

mit dem
Balkenschuh

HVV



HOLZBAU - VERBINDER - VERTRIEB AG

Postfach, 3415 Hasle-Rüegsau, ☎ 034 / 61 36 05, Telex 33288

HVV-Auslieferungslager:

Nordschweiz: Häring + Co. AG, 4133 Pratteln, Tel. 061/81 71 81

Ostschweiz: SMW AG, 9500 Wil SG, Tel. 073/23 55 23

Suisse romande: Francis KURTH, 1350 Orbe, Tél. 024/41 30 19

Fordern Sie unser ausführliches Informationsmaterial an.

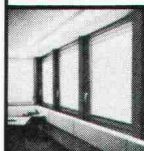
Name
Firma
Branche
Strasse
PLZ und Ort

(möglichst Firmenstempel)

SIA 5/81

Aus unserem Fabrikationsprogramm:

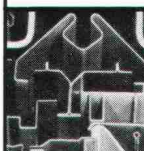
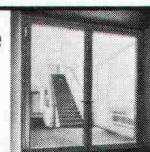
Aluminium-Fenster und
Fassadenkonstruktionen,
Eingangspartien, Türen



Vollisoliertes Aluminium-
Schalldämmfenster
Modell ALSEC-HZ 65•SD

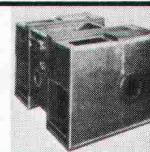
Brandschutz-Türabschlüsse
Modell HZ-R

Konstruktion
nach feuerpolizeilichen Vorschriften



Gepresste Profile
bis 6500 mm Länge und 16 mm Dicke

Blechkonstruktionen



Metallbau
HZ-Konstruktionen
Profilpresswerk

hädrich ag

Gegründet 1877
8047 Zürich, Freilagerstrasse 29
Telefon 01/52 12 52

Kindt

**Energie sparen mit:
Jalousieladen
Rolladen
Lamellenstoren**

E. Kindt AG, 8112 Otelfingen
vormals Hans Kiefer AG, Tel. 01/844 24 24

☐ Senden Sie uns Prospekte

☐ Rufen Sie uns an

Tel. Nr.

Adresse

Kindt

Verbundpfähle

Stahlprofile mit Betonmantel

- Mit dem Hochbaukran oder mit Schreitbagger ausführbar
- auch auf beengten, schwer zugänglichen Baustellen möglich
- kein Arbeitsplanum und keine Zufahrt zur Baugrube nötig
- dank sehr kleiner Installationsaufwendungen auch für kleine Arbeiten wirtschaftlich.

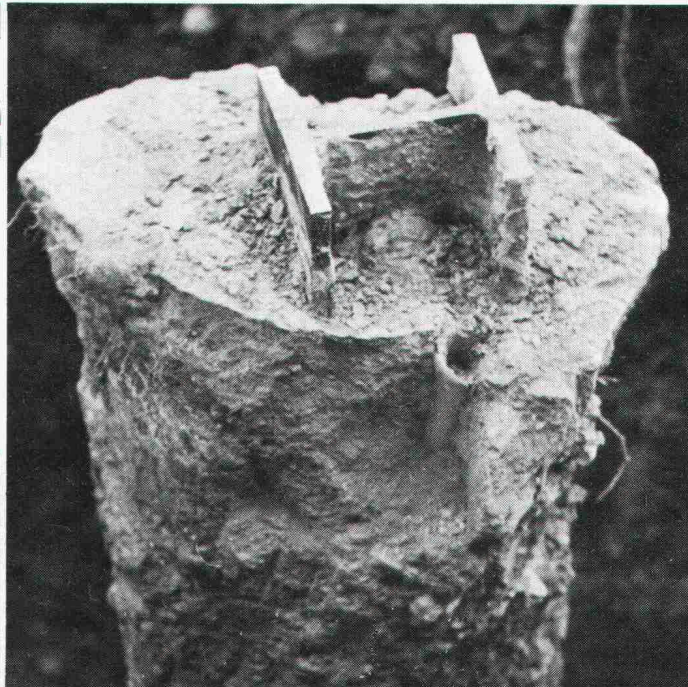
BLESS

Technische
Beratung/Bau-
ausführung:

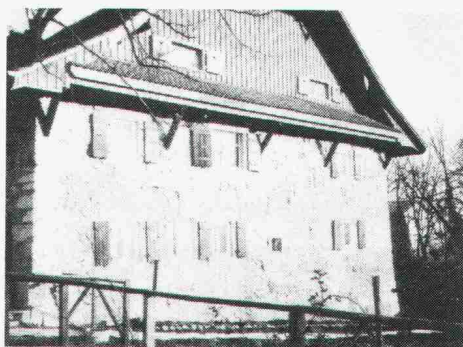
Neugutstr. 52, 8600 Dübendorf

Bauunternehmung AG Tel. 01/8210085

Zürich - Dübendorf - Aarau - Chur - Grenchen - St. Gallen



Dauerhafte Silan-Imprägnierung mineralischer Baustoffe mit



Wacker-290-Faresil

- Hohe Eindringtiefe
- Hohe Alkalibeständigkeit
- Klebefrei und UV-beständig
- Hohe Wasserdampf-Durchlässigkeit (Test)
- Grosse Wirkung gegen Frost- und Tausalzschäden (Test)
- Keine Schäden an bituminösen Baustoffen, Kittfugen, Farbanstrichen

Fabrikation und Verkauf:

FAREBA AG BASEL

Pfaffenrainstr. 46, 4103 Bottmingen

Tel. 061/47 53 54 Telex 63 578

Information über Wacker-290-Faresil:

☐ Besuch erwünscht

☐ Unterlagen

Firma: _____

Kontaktperson: _____

Adresse: _____

Telefon: _____

Weiterbauen trotz Schlechtwetter dank **HOWAG** aine Polyäthylen-Folien

den durchsichtigen,
isolierenden,
säurebeständigen

HOWAG AG, 5610 WOHLN
Tel. 057 / 6 32 42; Telex 53 792
Vertrieb durch Grosshandelsfirmen
des Baumaterial- und Eisenhandels.

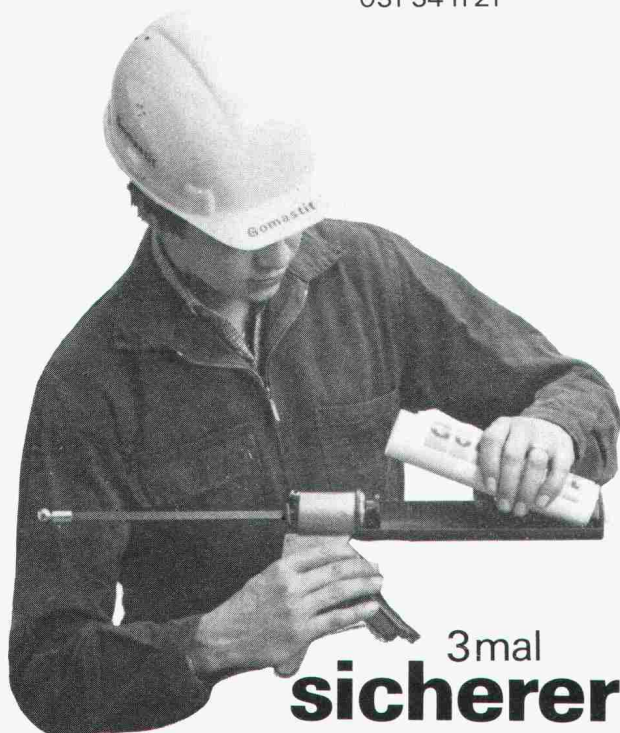


Verwendung auch beim Barackenbau,
als prov. Schutzdächer und Fenster-
scheiben-Ersatz; als Material-
und Werkzeug-Abdeckung usw.
In Dicken bis zu 0,2 mm bis 10 m breit
In Dicken bis zu 0,3 mm bis 3 m breit

Gomastit

ein Produkt der

merz + benteli ag
Cementit/Gomastit
3172 Niederwangen
031 34 11 21



3mal
sicherer

KOLB – PUMPEN

für Kellerentwässerung, Hochwasserschutz,
Abwasserbeseitigung, Baustellenentwässerung.

E. Kolb AG, Maschinenfabrik, 8594 Güttingen TG
Telefon 072 65 15 65



Stetes inserieren
Erfolg!
bringt

spielen



Spielplätze müssen
leben, natürliche
Umwelt ersetzen, die
kindliche Phantasie
bereichern, Abwechs-
lung bieten, zu spiele-
rischen Taten verhelfen,
Kontakt schaffen,
begeistern, anregen,
müssen dem Kind
seine Welt bedeuten,
müssen Wohnraum
im Freien sein . . .
Verlangen Sie den
Spielgeräte-Katalog
von Geräten in Holz,
Metall und Kunststoff.

berli Postfach 201, 6210 Sursee/LU,
Tel. 045 21 20 66

2034/

**Zuverlässig
isolieren
mit
Isolier-
Spritz-
schaum**



AMINOTHERM Isolierungen

Energiesparen beginnt mit der Beratung durch die
Aminotherm-Fachfirmen mit ihrer langjährigen Erfahrung
in allen Sparten der Wärmedämmung

Wir sind an der Muba, Halle 23, Stand 347

Graenicher AG
3604 Thun ☎ 033 36 06 06

Graenicher AG
4057 Basel ☎ 061 26 46 43

Polisol AG
8005 Zürich ☎ 01 44 66 88

Polisol AG
7000 Chur ☎ 081 27 49 29

Büchler AG
9034 Eggersriet ☎ 071 95 25 62

Gassmann Baupartner AG
6044 Udligenswil ☎ 041 81 38 59

Kosag AG
5620 Bremgarten ☎ 057 5 23 63

R. Willisich
3983 Mörel ☎ 028 27 13 67

Stellenangebote

Hochbauzeichner

gesucht, mit einigen Jahren Praxis für die Bearbeitung von Werk- und Detailplanung von interessanten Geschäftshaus-, Industrie- und Einfamilienhausbauten.

Wir bieten Ihnen gute Arbeits- und Anstellungsbedingungen.

Bewerbungen an: **Chris Derungs**, Architekt FSAI/SIA/SWB
Ruedi Achleitner, Architekt FSAI
Rosenbergstrasse 31, 6300 Zug, Tel. 042 / 21 33 84

21/38-b

Wir suchen

erfahrenen Bauführer

für interessantes Bauobjekt im Zentrum von Zürich.

Bewerber sollten sich ausweisen über Erfahrung in Sanierung von Altbauten sowie in Um- und Neubauten.

Interessenten melden sich bitte unter Chiffre SIA 773 an IVA AG, Postfach, 8032 Zürich.

22/15-c



PERSONALWAHLBERATUNG

Stiftung Institut für Angewandte Psychologie Zürich
Merkurstrasse 20 8032 Zürich Telefon 01 251 97 87

SICHERHEIT

Unser Auftraggeber ist eine beratende Organisation auf dem Gebiet der industriellen Sicherheit.

Für die Erweiterung des Mitarbeiterteams suchen wir einen

BAUINGENIEUR HTL/ETH

mit einigen Jahren Berufserfahrung. Nach einer Schulungs- und Einarbeitungsphase werden Sie Betriebe in der deutschen Schweiz in allen Belangen des Brandschutzes beraten.

In dieser Vertrauensposition sollten Sie vor allem Verantwortung tragen können, selbstständig arbeiten, kontaktfreudig sein und Verhandlungsgeschick besitzen. Die Firma bietet Ihnen eine vielseitige und dankbare Aufgabe, gute Entlöhnen und der heutigen Zeit angepasste Sozialleistungen.

Gerne erwartet Herr M. Schwarz, der beauftragte Berater, Ihre Bewerbung mit einer Handschriftprobe (Ref. 1250).

Wir suchen einen selbständigen

Bauführer

vorzugsweise Absolvent der Bauschule Aarau oder HTL-Ausbildung.

Wir sind eine kleinere Bauunternehmung mit angeschlossenen Architekturbüro. Wir befassen uns auch mit Energieproblemen.

Wir bieten Ihnen eine gute Entlohnung mit Sozialleistungen.

Gerne erwarten wir Ihre schriftliche Bewerbung.

E. Hasler, Bauunternehmung, 4802 Strengelbach
Haldenweg 1

22/13-c

link-okay



Die Kartei sorgfältig
geprüfter Dauerstellen.

Dipl. Bauingenieur ETH

Studium abgeschlossen, bereit, Ihr Wissen in die Praxis umzusetzen oder aber bereits als Mitarbeiter und Teamkollege bewährt?

Wie auch immer...

...in dieser Beraterfirma wird man Ihrem Erfahrungsstand Rechnung tragen können.

Unser Auftraggeber ist eine im In- und Ausland tätige Beraterfirma mittlerer Grösse. Für die Gruppe «Sicherheit technischer Anlagen und Schutzbau» (für die zivile und militärische Infrastruktur) suchen wir Verstärkung.

Für Aufgaben, die jenseits jeglicher Routine liegen und die ganze breite Basis vielseitiger Ingenieurstätigkeit anzubieten vermögen. Von der Bearbeitung naturwissenschaftlicher und methodischer Grundlagen bis zur Realisierung dessen, was geplant und entworfen wurde.

Fachliche Kompetenz steht ohne Zweifel im Vordergrund. Ganzheitliches Denken und die Fähigkeit «Erarbeitetes» in der Gesprächsführung oder als schriftliche Dokumentation zu formulieren und weiterzugeben, sind jedoch ebenso Voraussetzung.

Und was Ihr berufliches Fortkommen, Ihre Zukunftsaussichten angeht; man wird mit Ihrer fachlichen Entwicklung gerne Schritt halten.

Rufen Sie uns doch einfach an oder bewerben Sie sich schriftlich. Wir beraten Sie gerne und diskret und geben Ihre Unterlagen ohne Ihr ausdrückliches Einverständnis nie weiter. Kosten entstehen Ihnen keine.

Code: 581-490-reh 22/06-c

LINK Personalberatung, Rennweg 2
8001 Zürich, Telefon 01-211 21 93



Die gute Verbindung heisst LINK



Mitglied des Verbandes der Personalberatungs-
unternehmen der Schweiz

Ingenieurbüro für Hoch- und Tiefbau im Stadtzentrum
Zürichs sucht jüngeren

dipl. Bauingenieur ETH

Unser neuer Mitarbeiter soll initiativ und kontaktfreudig sein, gewandt im Umgang mit Auftraggebern und Mitarbeitern, guter Statiker mit konstruktivem Verständnis, gewohnt selbstständig zu arbeiten und einige Jahre praktische Erfahrung haben.

Wir offerieren eine ausbaufähige Dauerstelle mit vielseitigen interessanten Bauaufgaben als Sachbearbeiter oder Projektleiter.

Gerne erwarten wir Ihre Bewerbungsunterlagen unter Chiffre SIA 771 an IVA AG, Postfach, 8032 Zürich.

22/12-c

Falls Sie ein sehr gut qualifizierter

dipl. Bauingenieur ETH

sind, der Freude am konstruktiven Ingenieurbau hat, gerne selbstständig arbeitet und Verantwortung nicht scheut, so würden Sie gut zu uns passen.

Wir bearbeiten anspruchsvolle Projekte des Hoch- und Brückenbaues im In- und Ausland und möchten unser Team gerne mit einem Kollegen verstärken, dem unsere vielseitige Tätigkeit und unser freies, unkompliziertes Arbeitsklima zusagt.

Bitte schreiben oder telefonieren Sie uns!

Minikus, Witta und Partner

dipl. Bauingenieure ETH/SIA

Biberlinstrasse 16, 8032 Zürich, Telefon 01 / 55 04 66

22/11-c

ck

Conrad Kern AG

Stahlrohrgerüste
Schalungen
Baugeräte
Bauwerkzeuge

Für unser Technisches Büro suchen wir einen

Sachbearbeiter Gerüstbau

Aufgabenkreis:

- Ausarbeiten technischer Lösungen
- Offertkalkulationen
- Erstellen von Offert- und Montageplänen
- Kundenkontakte
- Kontakte mit Bauführern, Polieren und Monteuren

Wir bieten:

- den Anforderungen und Leistungen entsprechendes Gehalt
- selbständige und abwechslungsreiche Tätigkeit in kleinem Team
- Einarbeitung in ein interessantes Spezialgebiet
- gut ausgebaute Sozialleistungen

Anforderungen:

- abgeschlossene Berufslehre als Bau- oder Metallbauzeichner oder gleichwertige Ausbildung
- technisches Interesse und Kenntnisse der Baubranche
- Zuverlässigkeit und Interesse an Teamarbeit

Zwecks Vereinbarung eines ersten Gesprächstermines erwarten unsere Herren Lehner oder Krämer gerne Ihren Telefonanruf.

Conrad Kern AG

Althardstrasse 147, 8105 Regensdorf, Tel. 01 / 840 21 21

22/03-c

ck

VSSM

Der Verband schweizerischer Schreinermeister und Möbelfabrikanten, dem über 4000 Mitglieder angeschlossen sind, sucht einen neuen

Leiter der Abteilung Technik und Kalkulation

Zum Aufgabenbereich der Abteilung gehören: Betreuung der Fachgruppen, Ausarbeitung technischer Normen und Vorschriften, Vertretung in technischen Kommissionen, Expertisen, technische Beratungen, Kalkulations- und Submissionswesen.

Der Posten verlangt eine Persönlichkeit, die sich über Praxis als Vorgesetzter in einer Schreinerei, einem Möbel- oder Fensterbaubetrieb ausweisen kann und eine fundierte technische Ausbildung als Ingenieur HTL (Fachrichtung Hochbau), als Holzingenieur oder eine gleichwertige Ausbildung besitzt. Der Stellenbewerber muss, um den gestellten Anforderungen gerecht zu werden, auch Interesse und Verständnis für betriebswirtschaftliche Probleme mitbringen. Gewandtheit im schriftlichen Ausdruck ist unerlässlich.

Stellenantritt nach Vereinbarung. Weitere Auskünfte erteilt gerne der Zentralsekretär des Verbandes, Tel. (01) 47 35 40.

Interessenten sind gebeten, ihre Bewerbung mit den üblichen Unterlagen zu senden an:

Verband schweizerischer Schreinermeister und

Möbelfabrikanten, Schmelzbergstrasse 56, 8044 Zürich

22/04-c

Schweizerischer Konzern mit starker, erfolgreicher Tätigkeit im Investitionsgüterbereich sucht einen

dipl. Bauingenieur

für eine interessante, anspruchsvolle

Kaderposition

Wirkungsbereich:

- Gesamtleitung eines Ingenieurteams, dem die Bearbeitung anspruchsvoller dynamischer und statischer Berechnungen von Projekten der Wärme- und Nukleartechnik obliegt.
- Förderung und fachtechnische Unterstützung der Mitarbeiter. Betreuung der Administration.
- Beratung von Kunden; Kontakte mit Fachgremien auf internationaler Ebene; Sicherstellung des bautechnischen Know-how.

Anforderungen:

- Hochschulabschluss als Bauingenieur und Weiterbildung in den neuesten Technologien.
- Mehrjährige Erfahrung in der dynamischen und statischen Berechnung von komplexen Bauvorhaben. Kenntnis der Computeranwendung im Fachbereich.
- Initiative, Kontaktfreude, Verhandlungsgeschick und Vorgesetztenqualifikation. Idealalter 30 bis 45 Jahre. Sichere Deutsch- und Englischkenntnisse.

Angebot:

- Kaderposition
- Abwechslungsreiche, verantwortungsvolle Aufgaben. Internationale Ambiance, Gelegenheit zu kurz dauernden Auslandsreisen.
- Gute Salarierung, fortschrittliche Sozialleistungen. Weiterbildungs- und Entwicklungsmöglichkeiten.

Anmeldung:

Interessenten sind gebeten, die üblichen Bewerbungsunterlagen an die beauftragte Personalberatung zu senden. Es können auch Anmeldebogen bezogen werden. Diskretion wird zugesichert.

 **Personalberatung Dr. Emil Greber**
Löwenstrasse 11, CH-8001 Zürich, Tel. 01/211 84 32

22/01-c

AG FÜR PERSONALBERATUNG ZÜRICH

Oberbauleitung eines ****Hotels in Nigeria

Für diese Management- und Front-Aufgabe suchen wir einen

Architekten/ Bauingenieur HTL

oder einen Hochbaufachmann mit langjähriger, anspruchsvoller Bauleitungserfahrung.

Der Stelleninhaber wird im Dienste einer potenten schweizerischen Gruppierung tätig sein und als örtlicher Consulting-Vertreter den Bau dieses Grossobjektes von A bis Z betreuen und überwachen. Im Rahmen abgesprochener Richtlinien verfügt er über die entsprechenden Kompetenzen, um mit den lokalen Behörden und Unternehmungen all jene Verhandlungen zu führen, welche einen optimalen Bauablauf gewährleisten. Er muss gewohnt sein, mit z.T. erschwerten Infrastrukturbedingungen fertig zu werden und unvorhergesehene Situationen zu meistern. Man rechnet mit einer Ausführungsperiode von etwa zweieinhalb Jahren. Die weitere Beschäftigung in Anschlussobjekten gilt als gesichert.

Die Anstellung erfolgt nach schweizerischen Usancen in grosszügigem Rahmen. An Ort und Stelle steht ein Haus sowie ein Auto zur Verfügung.

Interessenten mit langjähriger Ausländerfahrung, gleich welchen Alters, welche sich über Praxis aus ähnlich leitender Position ausweisen können und die englische Sprache in Wort und Schrift beherrschen, evtl. Italienisch-Sprachkenntnisse, sind gebeten, sich unverbindlich an uns zu wenden. Wir erteilen gerne zusätzliche Auskünfte.

AG FÜR PERSONALBERATUNG ZÜRICH
TALSTRASSE 20 8001 ZÜRICH TEL. 01 221 36 56

22/02-c

Mittleres Architekturbüro in Zürich-Nord sucht einen

Architekten ETH oder HTL

sowie einen

Hochbauzeichner

für die Bearbeitung von Werkplänen und/oder Entwürfen in den Bereichen Wohnungsbau, Industriebau und Spitalbau.

Interessenten sind gebeten, sich telefonisch oder schriftlich zu melden bei

E. Rütli, Architekt FSAI/SIA und Mitarbeiter
Birchstrasse 115, 8050 Zürich, Telefon 01 / 312 32 32

20/14-a

Liegt Ihre Stärke in der selbständigen Bearbeitung von anspruchsvollen Bauaufgaben?

Generalunternehmung der Baubranche im Raum Thunersee sucht dringend

Projektleiter/Bauführer

Wir erwarten:

Sicherheit im Verkehr mit Bauherren, Behörden und Unternehmern; Durchsetzungsvermögen; Erfahrung in Devisierung, Submission, Ausmass und Abrechnung; Einsatzbereitschaft; Sinn für Teamwork.

Wir bieten:

angenehmes Arbeitsklima, gute Sozialleistungen, Personalfürsorgeeinrichtung, ein der Leistung angemessenes Salär.

Gerne erwarten wir Ihre Bewerbungsunterlagen unter Chiffre SIA 775 an IVA AG, Postfach, 8032 Zürich.

22/09-c



Bauamt II der Stadt Zürich

Das Hochbauamt der Stadt Zürich sucht auf 1. August 1981 oder nach Vereinbarung einen

Projekt- und Baubegleiter (Architekt HTL)

der für die Überwachung der Planung und der Bauausführung für verschiedenartige und bedeutungsvolle städtische Neubauten eingesetzt werden kann.

Als **Projektleiter** ist der Stelleninhaber Vertreter des Bauherrn und Verbindungsmann bei der Projektierung zwischen Privaten, Unternehmern, Architekten und Ingenieuren einerseits und dem Hochbauamt bzw. den beteiligten Verwaltungs- und Dienstabteilungen andererseits. Es handelt sich dabei im wesentlichen um Koordinieren der Detailsprüche, Materialwahl und Ausführungsbestimmung, Ausbaubesprechung, Konstruktionskontrollen an Architekturplänen, Prüfung der Voranschläge usw.

Als **Baubegleiter** überwacht er die Bauausführung (Oberbauleitung) bis Abschluss der Garantiearbeiten. Er bereitet die Arbeitsvergebungen vor und stellt Antrag, beurteilt Konstruktions- und Ausbauvorschläge, kontrolliert Verträge und überwacht Rechnungen, Zahlungen und Baukredite.

Für diese vielseitige und verantwortungsvolle Tätigkeit ist eine mehrjährige praktische Erfahrung auf Büro und Bauplatz, geistige Beweglichkeit, Verhandlungsgeschick sowie Sinn für kooperative Zusammenarbeit erforderlich. Eine sorgfältige Einarbeitung ist gewährleistet.

Wenn Sie sich für diese Dauerstelle mit zeitgemässer Entlohnung und bester sozialer Absicherung interessieren und ein gutes Arbeitsklima schätzen, bitten wir Sie um Zustellung Ihrer Bewerbungsunterlagen an das Hochbauamt der Stadt Zürich, Postfach, 8021 Zürich.

Vorstand des Bauamtes II

22/18-c

STADT BIEL

Auf der Baudirektion der Stadt Biel ist die Stelle des/der

Bauinspektors/ Bauinspektorin

beim Hochbauamt wieder zu besetzen.

Aufgabenbereich:

- Vorsteher Bauinspektorat
- selbständige Leitung und Betreuung des Baubewilligungsverfahrens
- Vollzug der bau- und feuerpolizeilichen Aufgaben und des baulichen Luftschutzes mit einem fünfköpfigen Mitarbeiterstab
- Betreuung des Reklamewesens
- Verhandlungen mit Privaten, Behörden und anderen Verwaltungsstellen

Anforderungen:

- gute Grundausbildung als Architekt oder Ingenieur HTL oder ETH
- klares Urteilsvermögen, rasche Auffassungsgabe, Gewandtheit im mündl. und schriftl. Verkehr, selbständig
- Verständnis für architektonische, städtebauliche und rechtliche Probleme
- gute Kenntnisse des kantonalbernischen und bielerischen Baurechts erwünscht
- Berufs-, wenn möglich Verwaltungserfahrung
- gute Kenntnisse der deutschen und französischen Sprache wird vorausgesetzt

Geboten wird

eine Dauerstelle, zeitgemässe Entlohnung im Rahmen des städtischen Besoldungsregulativs, gut ausgebaute Sozialleistungen, fortschrittliche Arbeitszeit- und Ferienregelung.

Nähere Auskünfte erteilt Ihnen gerne die Städtische Baudirektion Biel, Telefon 032 / 21 25 53.

Schriftliche Bewerbungen sind an das PERSONALAMT DER STADT BIEL, Mühlebrücke 5a, 2501 Biel, zu richten. Verlangen Sie unser Bewerbungsformular. Es erleichtert Ihnen die Anmeldung wesentlich. (Tel. 032 21 22 21)



STADT BIEL

22/05-c

Wir suchen zur Ergänzung unseres Architektenteams initiativen und kontaktfreudigen

Architekten HTL

Aufgaben:

alle Arbeiten ab Projekt bis und mit Abrechnung.

Anforderungen:

mehrjährige Praxis, qualifizierter Organisator.

Wir bieten:

abwechslungsreiche, interessante, weitgehend selbständige und verantwortungsvolle Tätigkeit auf dem Gebiet Geschäftshaus- und Industriebau, interessante finanzielle Bedingungen.

Bewerbungen an:

Chris Derungs, Architekt FSAI/SIA/SWB

Ruedi Achleitner, Architekt FSAI

Rosenbergstrasse 31, 6300 Zug, Telefon 042 / 21 33 84

21/25-b

Für interessante Bauvorhaben suchen wir in kleines Team einen jüngeren

Bauzeichner

für die selbständige Bearbeitung von Wohn- und Geschäftshäusern.

Wir legen Wert auf gute Architektur, Sorgfalt zum Detail sowie kostenbewusstes Denken.

40-Stunden-Woche, 4 Wochen Ferien, 13. Monatslohn, eigener Parkplatz.

Bitte telefonieren Sie uns!

SVEN HOTZ, Generalunternehmung

Freischützgasse 1, 8004 Zürich

Tel. 241 66 70 (Herrn Hotz oder Herrn B. Maier verlangen).

22/10-c

Mittelgrosse Ingenieur- und Planungsfirma mit breitem Dienstleistungsangebot sucht

Bauingenieur

für den Aufbau unserer

Zweigniederlassung in Luzern

Aufgabenbereich:

- Akquisition im Raume Zentralschweiz
- Aufbau und Betreuung eines Kundenkreises
- administrative und fachliche Leitung der Zweigniederlassung
- Führung eines kleinen Mitarbeiterteams

Anforderungen:

- Hochschul- oder HTL-Abschluss mit einigen Jahren praktischer Erfahrung
- Verhandlungsgeschick und Beweglichkeit
- Initiative und Bereitschaft zur Übernahme von Verantwortung

Wir bieten:

- entwicklungsfähige, selbständige Position
- Unterstützung durch unsere Fachgebietsspezialisten in der Akquisition und Projektbearbeitung
- zeitgemässe Anstellungsbedingungen

Mit Interesse erwarten wir Ihre schriftlichen Unterlagen unter Chiffre M 900523 an Publicitas, 3001 Bern.

21/02-b



Zur Ergänzung unseres Teams suchen wir für unser technisches Büro in Avenches

EB-Zeichner/ Konstrukteure

für die Bearbeitung der zeichnerisch-konstruktiven Aufgaben von vorgefertigten und vorgespannten Betonelementen,

sowie jungen

Bauingenieur HTL

der seine Kenntnisse im Bereich der Vorfabrikation und Vorspanntechnik Sektor Hoch-, Tief- und Brückenbau erweitern bzw. vertiefen möchte.

Qualifizierten Bewerbern mit Initiative und Sinn für selbständiges Arbeiten bieten wir eine interessante und abwechslungsreiche Tätigkeit in einem jungen dynamischen Team, fortschrittliche Anstellungsbedingungen und ein der Leistung entsprechendes Salär.

Eintritt sofort oder nach Übereinkunft.

Für nähere Auskünfte steht unser Herr Bärtschi gerne zur Verfügung. Tel. 037 / 75 16 91.

Ihre Bewerbung mit den üblichen Unterlagen richten Sie bitte an

BTR PREBETON SA
Case postale, 1023 Crissier

15/21-e



CARDINAL BRAUEREI RHEINFELDEN

Wenn Sie als

Hochbauzeichnerin

auch das Maschinenschreiben beherrschen, bieten wir Ihnen eine interessante und weitgehend selbständige Tätigkeit an.

Wenn Sie nebst Ihren technischen Fähigkeiten

- Organisations- und Verhandlungstalent
- Freude an Verwaltungs- und Unterhaltsaufgaben haben, dann wird Sie die offene Stelle in unserer Liegenschaftsverwaltung sicher interessieren.

Für diese abwechslungsreiche Tätigkeit in kleinem Team bieten wir Ihnen:

- gut ausgebaute Sozialleistungen nebst angemessenem Salär
- angenehmes Arbeitsklima

Eintritt sofort oder nach Vereinbarung.

Ihre handgeschriebene Bewerbung mit den üblichen Unterlagen senden Sie bitte an

CARDINAL BRAUEREI RHEINFELDEN

z. Hd. Herrn A. Schwarz, Personalchef, 4310 Rheinfelden

22/07-c

Einwohnergemeinde Lyss

Tiefbauamt

Das Tiefbauamt der Gemeinde Lyss sucht einen

technischen Angestellten

Aufgaben:

- Baupolizei, Bauabnahmen und Baukontrollen
- Planung und Leitung des Unterhaltes öffentlicher Tiefbauanlagen
- Arbeitsplanung für die Baugruppe (15 Mann)
- technische und administrative Arbeiten

Anforderungen:

- Abschluss als Tiefbauzeichner, Bauführer im Tiefbau oder Polier mit Bauführerpraxis
- einige Jahre Erfahrung bei der Verwirklichung von Bauvorhaben im Sektor Tiefbau
- Sicherheit im mündlichen und schriftlichen Ausdruck

Wir bieten:

abwechslungsreiche, verantwortungsvolle und selbständige Tätigkeit in kleinem Team sowie den Fähigkeiten entsprechende Entlohnung im Rahmen der Besoldungsordnung; Eintritt nach Vereinbarung.

Schriftliche Bewerbungen mit kurzem Lebenslauf und Zeugnisabschriften sind **bis 15. Juni 1981 dem Tiefbauamt der Einwohnergemeinde Lyss, Juraweg 8, 3250 Lyss**, einzureichen. Nähere Auskunft erteilt Herr A. Brand, Chef Tiefbau, Telefon 032 / 84 54 56.

22/21-c

Stadt Winterthur



Bei den **Städtischen Werken Winterthur** arbeiten 240 Mitarbeiter für die Versorgung der Stadt Winterthur mit Elektrizität, Gas und Wasser. Ein grosser Teil davon sind Baufachleute. Sie erstellen Planungsgrundlagen, Projektpläne, Ausführungspläne, Kostenvoranschläge, bauen Versorgungsleitungen und Anlagen.

In unsere Abteilung Projektierung suchen wir einen

Tiefbauzeichner

der sich in unser Fachgebiet einarbeiten möchte.

Telefonieren Sie uns, wir senden Ihnen gerne ein Anmeldeformular. Unser Herr H. Stähelin steht Ihnen auch für weitere Auskünfte jederzeit zur Verfügung.

Städtische Werke Winterthur

Untere Vogelsangstrasse 11, 8400 Winterthur
Telefon 052 / 23 51 31

21/18-b

Generalunternehmung

sucht zur Teamergänzung für Einsatz im Raume
Zürich

Bauführer

für die selbständige Realisierung und Ausführung von anspruchsvollen Hochbauprojekten.

Aufgaben:

Örtl. Bauführung, Termin- und Kostenkontrolle, Ausmassarbeiten, Rapportwesen, Abrechnung.

Anforderungen:

Arch. Ing. HTL oder Hochbauzeichner mit mehrjähriger Baupraxis und guten Kenntnisse in der Bauadministration, Verhandlungstalent.

Wir bieten:

- interessante und vielseitige Tätigkeit
- zeitgemässe Anstellungsbedingungen mit guter Personalvorsorge

Interessenten, welche Sinn für Zusammenarbeit haben und eine selbständige Tätigkeit schätzen, sind höflich gebeten, Ihre Bewerbung einzureichen an Chiffre 41822f ofa Orell Füssli Werbe AG, Postfach, 8022 Zürich.

21/20-b



In unserem Unternehmen wird demnächst nachfolgende Stelle frei

Leiter der Pfahl- und Brunnenabteilung

Der Aktivitätsbereich des Stelleninhabers erstreckt sich auf die ganze Schweiz.

Er erfüllt weitgehend selbständig eine anspruchsvolle und interessante Aufgabe.

Interessenten sind höflich eingeladen, sich zu einem ersten unverbindlichen Informationsaustausch mit Herrn H. Stump in Verbindung zu setzen oder ihre Bewerbung zu dessen Händen einzureichen. Absolute Diskretion wird zugesichert.

Stump Bohr AG
Mühlebachstr. 20, 8032 Zürich, Tel. 01 / 252 56 22

21/24-b

Handel / Entwässerungstechnik

Suchen Sie

- eine interessante, vielseitige Tätigkeit
- eine Dauerstelle in einem kleineren Team?

Wir suchen

für unsere Abteilung **Verkauf/Einkauf** einen jüngeren, selbständigen und einsatzfreudigen

Sachbearbeiter

Aufgabenkreis:

- telefonischer Kontakt mit Kunden und Lieferanten
- Bearbeitung und Disposition von Aufträgen, von der Anfrage über Einkauf bis zum Verkauf.

Sind Sie techn. Kaufmann oder Handwerker/Techniker mit kaufm. Weiterbildung und verfügen über Französischkenntnisse, dann erwarten wir gerne Ihre Bewerbung.

Wir bieten gute Sozialleistungen und gerechter Lohn.

WERNER MAAG AG, Zeltweg 44, Postfach, 8032 Zürich
Telefon 01 / 251 75 80

21/23-b

Von einer angesehenen

Hoch- und Tiefbaufirma im Kanton Zug

die seit vielen Jahren aufgrund ihres seriösen Geschäftsverhaltens das Vertrauen wichtiger Auftraggeber genießt, wird infolge anhaltenden grossen Arbeitsvolumens ein weiterer

Bauführer

gesucht, der die Geschäftsleitung entlasten und die

Leitung einer Gruppe von Mitarbeitern

übernehmen soll.

Seine Aufgaben:

- sorgfältige technische Fachberatung der Kunden
- wirtschaftliches Kalkulieren der Angebote
- Baustellenorganisation und kompetente Führung der Mitarbeiter

Die Anforderungen umfassen:

- abgeschlossene Ausbildung an der Bauschule
- Organisationstalent, Umgangsgewandtheit und Durchsetzungsvermögen
- Bereitschaft zu zielstrebigem und kollegialer Zusammenarbeit

Das Angebot:

- verantwortungsvolle, abwechslungsreiche Tätigkeit
- Selbständigkeit innerhalb des gegebenen Rahmens
- gutes Salär und fortschrittliche Sozialleistungen

Interessenten im Alter von etwa 30 Jahren werden gebeten, ihre Offerte mit Lebenslauf, handschriftlichem Begleitschreiben und Zeugniskopien einzureichen. Ich gebe auch gerne nähere Auskunft auf telefonische Anfragen.

Diskretion in der Behandlung der Kontakte ist selbstverständlich.

Frau E. GUGGENHEIMER, Personalberaterin
Aegeristrasse 11, Postfach, 6301 ZUG

Telefon 042 / 21 56 74

Montag bis Freitag von 8.00 bis 11.00
eventuell auch nach 19.30 Uhr

22/19-c



Gemeinde Herisau

Wir suchen für die Hochbauabteilung einen jungen

Architekten HTL evtl. Hochbauzeichner

Ihr Arbeitsgebiet umfasst folgende Tätigkeiten:

- Lösung von ortsplanerischen Aufgaben
- Planung, Aufsicht und Mitarbeit beim Unterhalt von gemeindeeigenen Liegenschaften

Wir setzen voraus, dass Sie mit planerischen und architektonischen Problemen vertraut sind. Einsatzfreude, Organisationstalent und gute Umgangsformen sind ebenfalls wichtig. Es erwartet Sie eine vielseitige und weitgehend selbständige Tätigkeit in jungem Team. Der Antritt kann im Sommer oder Herbst 1981 erfolgen.

Wenn Sie mehr über unsere Arbeits- und Anstellungsbedingungen wissen möchten, gibt Ihnen unser Leiter der Hochbauabteilung, Herr Kurt Utz, gerne Auskunft. Telefon 071 / 51 22 22.

Schriftliche Bewerbungen sind einzureichen an die Gemeindeganzlei Herisau zuhanden des Gemeinderates.

Gemeindeganzlei Herisau

21/17-b

Vu l'extension constante de l'entreprise, nous cherchons

CONSTRUCTEURS

Fonction: – Développement et construction d'éléments spéciaux et équipements pour machines-transferts et de montage

Exigences: – Constructeur ou ingénieur ETS
– Expérience dans le secteur de la machine-outil
– Entregent
– Aptitude à diriger du personnel

Mikron Haesler SA fabrique des machines d'usinage et d'assemblage de renommée mondiale et vend dans des secteurs très divers: automobiles, appareillages, robinetterie, serrurerie, etc. La haute technicité de nos produits offre un très large éventail de travaux intéressants et variés.

Faire offres manuscrites ou téléphoner à notre chef du personnel, Monsieur J. Chenaux.

MIKRON HAESLER SA, 2017 Boudry
Tél. 038 / 44 21 41

22/20-c

Für unser Ingenieurbüro in **Aarau** benötigen wir einen jüngeren

dipl. Bauingenieur ETH

Arbeitsgebiet:

Projektierung von Tragkonstruktionen für Brückenbauten, Hoch- und Tiefbauten in Stahlbeton, Spannbeton und Stahl.

Anforderungen:

- Initiative und Engagement
- Freude an anspruchsvollen statischen und konstruktiven Problemen
- erwünscht sind einige Kenntnisse in der Anwendung baustatischer Computerprogramme

Sie können erwarten:

- gründliche Einführung in Ihr neues Arbeitsgebiet
- Unterstützung durch ein fähiges Team von Ingenieuren und Konstrukteuren
- Weiterbildung (interne Seminare, Fachbibliothek, Zeitschriften, Kurse)
- interessante Aufträge, wenig Routinearbeit.

Wenn sie tüchtig sind und sich für diese Stelle interessieren, so rufen Sie uns bitte an:



Rothpletz, Lienhard + Cie AG
Projektierende Bauingenieure
Aarau, Olten, Bern

5000 Aarau, Schiffpländestrasse 35
Telefon 064 / 22 55 61
(dipl. Ing. W. Kaufmann verlangen)

19/05-i



Caterpillar, Cat et  sont des marques de Caterpillar Tractor Co.

Caterpillar Overseas SA is the Geneva-based marketing headquarters for Caterpillar products sold and serviced in Europe, Africa, and the Middle East. In our Engine Sales Development Division, we have an opening for an

application engineer

The job entails counselling users, Caterpillar dealers, and particularly Original Equipment Manufacturers in the selection, application, and installation of Caterpillar engines.

The ideal candidate for this job is 30 years old or less, has a degree in engineering earned at EPF/ETH or ETS/HTL. His work experience should enable him to ensure our products' integrity in a wide variety of applications. He is willing to travel frequently, mainly in Europe, but also in Africa and the Middle East.

The candidate must have a good knowledge of spoken and written English and one or more European languages.

If you are interested in a rewarding career with our company and if your formal education or experience meets our requirements, please send your application, and curriculum vitae, in English, to:

Caterpillar Overseas SA, Employment Section, rue du Rhône 118, 1211 Genève 3.

22/08-c

Wir suchen einen qualifizierten

Entwurfsarchitekten

Wir bieten: – abwechslungsreiche, interessante, weitgehend selbstständige Tätigkeit auf dem Gebiet Geschäftshaus-, Industrie- und Einfamilienhausbau
– interessante finanzielle Bedingungen

Anforderungen: – einige Jahre Praxis
– guter Darsteller

Bewerbungen an:

Chris Derungs, Architekt FSAI/SIA/SWB
Ruedi Achleitner, Architekt FSAI
Rosenberstrasse 31, 6300 Zug, Telefon 042 / 21 33 84

21/36-b

Architekturbüro in Genf sucht erfahrenen

Architekten HTL und Hochbauzeichner

Französischkenntnisse sollten vorhanden sein oder in kurzer Zeit erworben werden. Englischkenntnisse erwünscht, aber nicht Bedingung.

Wir bearbeiten zur Zeit grosse und mittelgrosse Industriebauten in der Schweiz und in Afrika sowie Wohn- und Sportbauten in Genf.

Übliche Angaben erbeten unter Chiffre U 311 379-18 Publicitas, 1211 Genève 3.

22/14-c

Gesucht

Innenarchitekt(in)

Wir bieten:

- sehr gute Arbeit auf dem Gebiet Geschäftshaus-, Einfamilienhaus- und Restaurantbau
- interessante finanzielle Bedingungen

Anforderungen:

- mehrere Jahre Praxis
- guter Darsteller
- qualifizierter Entwerfer sowie erfahrener Ausführungsplaner und evtl. mit entsprechender Bauführung des Innenausbaus

Bewerbungen an:

Chris Derungs, Architekt FSAI/SIA/SWB
Ruedi Achleitner, Architekt FSAI
Rosenbergstrasse 13, 6300 Zug, Telefon 042 / 21 33 84

21/37-b

TESSIN. Wir suchen

dipl. Bauingenieur

Diplom bzw. Vertiefungsrichtung in Konstruktion oder Praxis in Hoch- und Brückenbau.

Kurze schriftliche Bewerbung erbeten an

G. Balmelli + A. Filippini, ingg. dipl. ETH, 6900 Lugano - 6710 Biasca

20/20-a

Auf mein Architekturbüro in Biel suche ich auf 1. Oktober 1981 oder nach Vereinbarung

Bauführer

für die Durchführung interessanter Bauvorhaben.
Gutausgewiesene Bewerber richten ihre Offerten an

Otto Leuenberger, dipl. Architekt ETH/SIA, Biel, Bahnhofplatz 11
Telefon 032 / 22 83 43

22/23-c

Stellengesuche

Dipl. Bauingenieur ETH

Deutschschweizer, 29, möchte sich verändern. Erfahrung in Grundbau, Hydraulik-Wasserbau. Sprachen: Deutsch, Englisch, Spanisch.

Offerten erbeten unter Chiffre SIA 769 an IVA AG, Postfach, 8032 Zürich.

Dipl. Bauingenieur ETH

37, zurück von einem mehrjährigen Auslandsaufenthalt, sucht eine ausbaufähige Stelle. Habe vieljährige Erfahrung in Projektierung im Strassenbau, Wasserbau, Vermessung, allg. Tiefbau und Hydraulik.

Offerten unter Chiffre 781 an IVA AG, Postfach, 8032 Zürich.

Dipl. Bauingenieur

mit 10jähriger Erfahrung in der Schweiz und in Südafrika im Brücken-, Industrie- und Hochbau, sucht freie Mitarbeit in Ingenieurbüro im Raum Zürich ab Oktober 1981.

Offerten unter Chiffre SIA 778 an IVA AG, Postfach, 8032 Zürich.

Bauingenieur SIA/REG-A

42, Baustatiker mit langjähriger Erfahrung im konstruktiven Ingenieurbau (Hoch- und Industriebau) sucht auf den 1. Sept. 81 neuen Wirkungskreis. Nicht ortsgebunden, Sprachen D/I/Gr.
Offerten unter Chiffre SIA 777 an IVA AG, Postfach, 8032 Zürich oder Telefon 093 / 31 49 62 (Esszeiten).

30jähriger, dynamischer

Bauingenieur HTL

mit vielseitiger Praxis in Projekt und Bauleitung sucht Stelle mit Aufstiegschancen. Sprachen: D/I/F/E. Auch West- oder Südschweiz.

Offerten unter Chiffre SIA 772 an IVA AG, Postfach, 8032 Zürich.

Hochbautechniker

(43) sucht Stelle in Zürcher Architekturbüro.

Tel. 01 / 52 58 14 oder unter Chiffre 776 an IVA AG, Postfach, 8032 Zürich.

St. Moritz

Gesucht nach St. Moritz in kleineres Architekturbüro

Hochbauzeichner(in)

Architekt HTL

oder versierter

Bauzeichner/Bauführer

für die Bearbeitung interessanter Aufgaben in den Sektoren Wohnungs- und Hotelbau, Geschäftshäuser (Um- und Neubauten). Mehrjährige Praxis erwünscht.

Wir bieten Ihnen vorzügliche Anstellungsbedingungen und freuen uns auf Ihre Kontaktnahme.

Kurt Döbeli, Architekt, 7500 St. Moritz, Telefon 082 / 3 65 96

21/31-b

Kleineres Ingenieurbüro in Meiringen-Hasliberg sucht jüngeren

Bauingenieur HTL

als Statiker/Konstrukteur.

E. S. Pulver, Ingenieurbüro für Hoch- und Tiefbau
3860 Meiringen, Telefon 036 / 71 33 43

21/11-b

Für interessante und anspruchsvolle Bauvorhaben suchen wir je einen

Bauzeichner

Bauleiter

Ihren Anruf oder Ihre schriftliche Bewerbung erwartet

Werkgruppe für Architektur + Planung
Hohlstrasse 602, 8048 Zürich, Telefon 01 / 62 53 62

20/21-a

Sarnafil® hält dicht

Ein Produkt der Sarna Kunststoff AG, Telefon 041 66 0111

architetto-tec. HTL

con 14 anni di esperienza in progettazione e esecuzione in uffici rinomati in Svizzera e all'estero, cerca nuovo impiego impegnativo in Ticino. Lingue nazionali.

Offerte a cifra 774 an IVA AG, Postfach, 8032 Zürich.

Diverses

Sind Sie das überlastete Architektur- oder Planungsbüro?
Tun Sie sich schwer mit Behörden und Unternehmern?

Dipl. Baumeister

mit langjähriger Erfahrung und gutem Verständnis für planerische und ästhetische Probleme steht Ihnen tatkräftig zur Seite.

Offerten unter Chiffre H 308 138 an Publicitas, 3001 Bern.

22/22-c

Bevor Sie in der Arbeit ertrinken,

sollten Sie unbedingt meine Dienstleistungen in freier Mitarbeit in Anspruch nehmen. Kostenschätzungen, Kostenvorschläge, Variantenstudien, Devisierungen usw. erstelle ich Ihnen dank solider Erfahrung in allen Sparten des Hochbaus prompt, speditiv und zuverlässig. Erstklassige Referenzen.

Mario M. Egloff, Chriesbaumweg, 8439 Wislikofen.
Telefon 056 / 53 13 88

20/33-a

Zu verkaufen: diverse

Baumaschinen und Werkzeuge

Sich melden: **Telefon 081 / 74 13 77**

21/15-b

Zu verkaufen

Schweiz. Bauzeitung

Jahrgänge 1932—1957;
1932—1934 gebunden; 1935—1957 in losen Heften.

H. Frutiger-Gmünder, Jörg-Jenatsch-Str. 1, 7260 Davos-Dorf.

22/16-c



aluba[®]

Fertigfenster

für die Altbau-Renovation

- Jedes Mass kurzfristig
- Schnelle, saubere Montage
- Kein Maler und Gipser nötig
- Hohe Fugendichtigkeit
- Hervorragender Wärme- und Schallschutz
- Wartungsfreier Aluminiumrahmen

Bachmann Hochdorf

Bachmann AG, Fensterfabrik
6280 Hochdorf, Tel. 041 88 29 44
Vertretungen in: Zürich, Basel, Locarno

Ich wünsche nähere Angaben

Coupon

Name: _____

Adresse: _____

PLZ/Ort: _____





**Direktion der öffentlichen
Bauten des Kantons Zürich**



**Bauamt I und II
der Stadt Zürich**

Ideenwettbewerb Limmatbrücke Zürich-Letten

Die obenerwähnten Veranstalter eröffnen einen öffentlichen Ideenwettbewerb für die **Gestaltung und städtebauliche Einordnung der Nationalstrassenbrücke über die Limmat** sowie der **Tunnelportalzone beim Sihlquai** und die **städtebauliche Gestaltung des angrenzenden Gewerbeschulquartiers**.

Teilnahmeberechtigt sind alle im Kanton Zürich heimatberechtigten oder seit dem 1. Januar 1981 niedergelassenen Architekten, Ingenieure und Landschaftsarchitekten (Wohn- oder Geschäftssitz) oder Arbeitsgemeinschaften von solchen.

Dem Preisgericht stehen für die Prämierung Fr. 230 000 und für allfällige Ankäufe Fr. 30 000 zur Verfügung.

Die Pläne und das Modell sind gemäss Programm bis am 18. Dezember 1981 einzureichen.

Die Wettbewerbsunterlagen können ab 1. Juni bis 31. Juli 1981 jeweils Montag bis Freitag von 15 bis 17 Uhr im Kantonalen Tiefbauamt, Walchetur, 8090 Zürich, Treppenhalle 3. Stock, eingesehen und im Zimmer 315 bezogen werden.

Ein Wettbewerbsprogramm wird kostenlos abgegeben. Für den Bezug der weiteren Unterlagen ist ein Depot von Fr. 500 durch Einzahlung auf PC 80-1980 der Direktion der öffentlichen Bauten des Kantons Zürich, in Zürich, mit Vermerk «Ideenwettbewerb Limmatbrücke Zürich-Letten, Konto 7106.605.30 (13.264)», zu leisten.

Die Planunterlagen können gegen Vorweisung der Postquittung und Hinterlegung der Adresse sowie des Postcheckkontos oder der Bankverbindung bezogen werden. Ebenso kann die Modellunterlage vom 1. Juli bis 28. August 1981, 15 bis 17 Uhr, abgeholt werden (sich bitte im Zimmer 315 melden).

Der Betrag von Fr. 500 wird bei Einreichung eines programmgemässen Entwurfs zurückerstattet.

22/17-c

Ein gleichbleibender k-Wert ist Ihre Trumpfkarte. Wenn Sie Styrofoam und Roofmate zur Hand haben.



Wenn Sie Styrofoam* und Roofmate* für die Wärmedämmung vorschreiben, dann können Sie sich auf den k-Wert verlassen, und zwar nicht nur für den nächsten Tag, sondern für viele Jahre danach.

Obwohl Styrofoam und Roofmate in der Anschaffung teurer sind als viele andere Dämmmaterialien – über längere Zeit können sie sich als billiger erweisen wegen ihrer gleichbleibenden Wärmedämmwirkung.

Styrofoam und Roofmate bestehen aus extrudiertem Polystyrolschaum. Ihre geschlossene Zellstruktur macht sie unempfindlich gegen Feuchtigkeit und mechanische Belastungen. Deshalb behalten sie ihre ausgezeichnete Dämmwirkung über lange Zeiträume.

Roofmate SL eignet sich hervorragend als Wärmedämmung für Flachdächer, gleichermaßen für Neu- und Altbauten, denn die Beständigkeit gegen Feuchtigkeit gestattet die Ver-

legung direkt auf dem vorhandenen Dachaufbau. Dort schützt Roofmate nicht nur die Dachhaut, sondern verbessert in entscheidender Weise den k-Wert des Daches. Das ist denn auch der Grund, warum schon an die 15 Millionen Quadratmeter Roofmate auf den Dächern europäischer Gebäude verlegt wurden. Und das ist schliesslich jene Mischung aus Erfahrung und Bewährung, die Sie suchen.

Roofmate können Sie nicht nur auf dem Dach einsetzen, sondern auch bei der Dämmung von Kelleraussenwänden, Schrägdächern, Böden und Decken – während Styrofoam

optimal ist bei der Dämmung von Innenwänden, Kältebrücken und verlorenen Schalungen.

**Styrofoam und Roofmate
von Dow. Wärmedämmung
dauerhaft.**



*Warenzeichen – The Dow Chemical Company.

Bitte senden Sie mir ausführliche Informationen über Styrofoam und Roofmate.
Einsatzbereich:

☐ Fussböden ☐ Wände ☐ Dach
☐ Vereinbaren Sie einen Beratungstermin mit mir.

Name: _____

Funktion: _____

Firma: _____

Adresse: _____

Tel.: _____

Frl. M. Weber, Dow Chemical Europe SA,
Austrasse 44, CH-8045 Zürich

Styrofoam und Roofmate können Sie
über unseren Generalvertreter beziehen:
Wancor AG, 8105 Regensdorf, 3006 Bern,
4132 MuttENZ.

(1)



SPA RETECO [®]Eau vive



HOT WHIRL POOL Massagebecken, Zubehör

Ausgereiftes Massagebecken (Unterwassermassage) mit gesundheitsförderndem Effekt für Entspannung, Massage und Zeitvertreib, bietet bequem 2 bis 11 Personen Platz.

Warum "Hydro Spa" HOT WHIRL POOL?

- Arthritis, rheumatische Beschwerden und Bandscheibenschäden
- Rekonvaleszenz nach Infektionskrankheiten und Frakturen
- Muskelschmerzen (Muskelkater) – Wirkt allgemein verjüngend
- Angstzustände und nervöse Spannungen – Schlaflosigkeit
- Allgemeine Erschöpfungszustände nach körperlicher oder geistiger Überbeanspruchung, Stress
- Stärkung von Blutkreislauf und Muskulatur, Bluthoch- und Niederdruck regulierend
- Massage der gesamten Haut, des darunter liegenden Gewebes, Zellulitis, Fettansatz bekämpfend, Gewichtsabnahme

HOT WHIRL POOL Bassin pour massages

Bassin pour massages (sous l'eau) parfaitement étudié, exerçant une action favorable sur l'organisme et offrant facilement place à 2 jusqu'à 11 personnes pour la détente.

Pourquoi un "Hydro Spa" HOT WHIRL POOL?

- Arthrite, rhumatisme
- Effets rajeunissants
- Insomnies
- Régulation de la pression du sang
- Massage de la peau, revitalisation des cellules, cellulite, perte de poids
- Fatigue générale après surmenage physique ou intellectuel
- Convalescence après fractures ou maladies infectieuses

RETECO INTERNATIONAL S.A. 1030 Villars-Ste-Croix, Schweiz/Suisse Tél. 021/35 14 71/72

8006 ZÜRICH, Goldauerstrasse 47, 4053 BASEL, Beinwilerstrasse 13,

FRANCE: 23, rue de la Paix, 75001 Paris, Tél. 742 09 65