

**Zeitschrift:** Schweizer Ingenieur und Architekt  
**Herausgeber:** Verlags-AG der akademischen technischen Vereine  
**Band:** 99 (1981)  
**Heft:** 20: SIA, Heft 3

## Werbung

### Nutzungsbedingungen

Die ETH-Bibliothek ist die Anbieterin der digitalisierten Zeitschriften auf E-Periodica. Sie besitzt keine Urheberrechte an den Zeitschriften und ist nicht verantwortlich für deren Inhalte. Die Rechte liegen in der Regel bei den Herausgebern beziehungsweise den externen Rechteinhabern. Das Veröffentlichen von Bildern in Print- und Online-Publikationen sowie auf Social Media-Kanälen oder Webseiten ist nur mit vorheriger Genehmigung der Rechteinhaber erlaubt. [Mehr erfahren](#)

### Conditions d'utilisation

L'ETH Library est le fournisseur des revues numérisées. Elle ne détient aucun droit d'auteur sur les revues et n'est pas responsable de leur contenu. En règle générale, les droits sont détenus par les éditeurs ou les détenteurs de droits externes. La reproduction d'images dans des publications imprimées ou en ligne ainsi que sur des canaux de médias sociaux ou des sites web n'est autorisée qu'avec l'accord préalable des détenteurs des droits. [En savoir plus](#)

### Terms of use

The ETH Library is the provider of the digitised journals. It does not own any copyrights to the journals and is not responsible for their content. The rights usually lie with the publishers or the external rights holders. Publishing images in print and online publications, as well as on social media channels or websites, is only permitted with the prior consent of the rights holders. [Find out more](#)

**Download PDF:** 17.04.2026

**ETH-Bibliothek Zürich, E-Periodica, <https://www.e-periodica.ch>**

# Schweizer Ingenieur und Architekt

Schweizerische Bauzeitung

Erscheint wöchentlich

99. Jahrgang

14. Mai 1981

Heft 20/81

Verlags-AG der  
Akademischen-technischen  
Vereine

Offizielles Organ

des Schweizerischen  
Ingenieur- und  
Architektenvereins (SIA),  
der Gesellschaft Ehemaliger  
Studierender  
der ETH Zürich (GEP)  
und der Schweizerischen  
Vereinigung  
Beratender Ingenieure (ASIC)

Normen und Dokumentationen

SIA-Generalsekretariat  
Selnastrasse 16  
Postfach  
8039 Zürich  
Bestellungen und Auskünfte  
schriftlich oder durch  
Telefon (01) 201 15 70

## Redaktion

«Schweizer Ingenieur und  
Architekt»  
Rüdigerstrasse 11  
Postfach, CH-8021 Zürich  
Tel. (01) 201 55 36

Redaktoren:

Kurt Meyer,  
Chefredaktor

Bruno Odermatt,  
dipl. Arch. ETH/SIA

Druck:

Offset + Buchdruck AG  
Staffelstrasse 12  
8021 Zürich

Nachdruck von Bild und Text,  
auch auszugsweise, nur mit  
Zustimmung der Redaktion und  
nur mit genauer Quellenangabe  
gestattet.

## Inhalt

### SIA-Tag 1981 in Baden

<b>Begrüssung.</b> Von V. Rickenbach, Baden	423
<b>Zum SIA-Tag 1981.</b> Von A. Realini, Epalinges und U. Zürcher, Zürich	424
<b>Die SIA-Sekten Baden.</b> Von F. P. Bacilieri, Baden	424
<b>Baden - kurz vorgestellt.</b> Von U. Münzel, Baden	425
<b>Wettingen - die grosse Schwester.</b> Von L. Hess, Wettingen	428
Architektur	
<b>Baden und die «Moderne».</b> Von L. Maraini, Baden	430
Stadtplanung	
<b>Ein kurzer Querschnitt durch die Badener Stadtplanung.</b> Von H. Wanner, Baden	432
<b>Planerische Ziele und ihre Auswirkungen auf konkrete Bauvorhaben.</b> Von L. Maraini, Baden	434
Energietechnik	
<b>Erdöl sparen mit Elektrizität.</b> Von K. Abegg, Baden	443
Energieproduktion	
<b>12 Jahre Kernenergie bei den NOK.</b> Von P. Froelich, Baden und K. Küffer, Beznau	445
Energieversorgung	
<b>Mögliche Organisation und Finanzierung einer Fernwärmeversorgung.</b> Von U. Fischer, Seengen	448
<b>Das Projekt Transwaal.</b> Von H. Zumbühl, Baden	451
Umwelttechnik	
<b>Energie aus Abfall.</b> Von Th. Ernst, Wettingen	454
Geophysik	
<b>Geothermisches Potential und Nutzungsmöglichkeiten im Nordostjura.</b> Von J. F. Schneider und W. Blum, Baden	457
Hydrologie	
<b>Selektive Nutzung von Grundwasser zur Wärmegewinnung.</b> Von F. P. Jaecklin, Ennetbaden	462
Bauphysik	
<b>Wärmetechnische Analysen im Hochbau.</b> Von J. Lanz und A. Schopfer, Badne	466
Beleuchtungstechnik	
<b>Energie und Beleuchtung.</b> Von J. Schatzmann, Turgi	472
Berufsfragen	
<b>Ein Europäisches Register der technischen Berufe.</b> Von M. Beaud, Fribourg	476
Wettbewerbe	478
<b>ETH Lausanne</b>	479
<b>SIA-Informationen</b>	481

## Abonnemente

Schweiz:

1 Jahr Fr. 135.—  
1/2 Jahr Fr. 71.—  
Einzelnummer Fr. 5.—

Ausland:

1 Jahr Fr. 144.—  
1/2 Jahr Fr. 75.50  
Einzelnummer Fr. 6.—

Ermässigte Abonnementspreise  
für Mitglieder des SIA, der  
GEP, des BSA und der ASIC,  
für Studenten und für Mitglieder  
des STV

Mitteilungen betreffend  
Adressänderungen,  
Abonnemente  
und Bezug von Einzelnummern  
sind zu richten an:  
«Schweizer Ingenieur  
und Architekt»  
Edenstrasse 20,  
Postfach, 8021 Zürich  
Tel. (01) 207 80 91/97

Postscheckkonto:  
«Schweizer Ingenieur  
und Architekt»  
80-6110, Zürich

## Anzeigenverwaltung

Iva

IVA AG für internationale  
Werbung, Hauptsitz:  
Mühlebachstr. 43  
8032 Zürich  
Tel. 01/251 24 50

Filiale:  
19, av. de Beaulieu  
1004 Lausanne  
Tél. (021) 37 72 72

## zum Titelbild



### Kompakt-Computer von Hewlett-Packard

Der HP-85 ist als *individueller*  
Computer konzipiert, der allen  
Ansprüchen auf Vielseitigkeit,

Handlichkeit, Zuverlässigkeit  
und Leistung genügt. Er eignet  
sich für *Architekten, Ingenieure,  
Wissenschaftler* und *Finanzfach-  
leute*. Das System bietet zu  
einem günstigen Preis alle Lei-  
stungsmerkmale eines Tisch-  
computers und ist somit interes-  
sant für technische, industrielle  
und kaufmännische Anwendun-  
gen.

Tastatur, Bildschirm, Drucker,  
Kassettenantrieb und Betriebs-  
system sind in *einer kompakten  
Einheit* untergebracht, woraus  
sich ein sehr zuverlässiges Sys-  
tem mit voller Rechenleistung  
ergibt. Der HB-85 wiegt nur  
8 kg. Er hat etwa die Grösse  
einer elektrischen Reiseschreib-  
maschine. Der Bildschirm hat

eine Speicherkapazität von 64  
Zeilen, von denen 16 gleichzeitig  
angezeigt werden können. Mit-  
tels besonderer Tasten werden  
die gewünschten Zeilen aus dem  
Speicher in die Anzeige geholt.  
Im *Graphikmodus* wird der Bild-  
schirm in einen Raster von  
256×196 Punkten aufgelöst; klar  
lesbare Abbildungen und Kur-  
ven sind so möglich. Umlaute,  
Akzente sowie griechische Buch-  
staben sind vorhanden. Der

Thermodrucker mit Druckrich-  
tung nach links und rechts und  
einstellbarer Druckintensität lie-  
fert hochwertige Graphiken.  
Programme und Daten lassen  
sich sicher auf Magnetband  
speichern. Die hohe Schreib-  
dichte ergibt Kassetten mit gros-  
ser Speicherkapazität für Archi-  
vierung oder zwischenzeitliche  
Speicherung.

Hewlett-Packard (Schweiz) AG,  
8967 Widen

# Wer macht was?

## Fachfirmenverzeichnis

### Abdichtungen

KUNSTSTOFF-TECHNIK  
Aktienges. Himmler, 8952 Schlieren  
Spitalstr. 74, Tel. 01/730 20 20/21

### Architekturmodelle

H. Schalk, 8050 Zürich  
Thurgauerstr. 70, Tel. 01/302 64 11  
Werner Schnüriger, 8953 Dietikon  
Moosmattstr. 16, Tel. 01/740 27 57  
Modellbau Zaborowsky  
Inhaber D. Raffainer  
Neumarkt 10, 8001 Zürich  
Tel. 01/252 22 16

### Bauaustrocknung

Roth-Kippe AG, 8045 Zürich  
Giesshübelstr. 96, Tel. 01/66 11 55

### Baugrunduntersuchungen

Geotechnisches Büro  
P. Kiefer + R. Studer AG  
4153 Reinach BL, Tel. 061/76 94 76  
Grundbauberatung, Erdbaulabor  
GEOTEST AG  
3052 Zollikofen, Tel. 031/57 20 74  
9008 St. Gallen, Tel. 071/24 87 10  
8570 Weinfelden, Tel. 071/22 22 30  
1037 Etagnières, Tel. 021/91 10 85

### Beratung und Anwender-Programme

für techn. und kommerzielle Belange  
CONTROL DATA AG, 8021 Zürich  
CYBERNET RECHENZENTRUM  
Militärstrasse 36, Tel. 01/242 14 34

### Brandabschottungen

Feuerschutz statt Feuerschäden  
Für Kabel- oder  
Stromschienen-Installationen,  
allgemeine Mauerdurchbrüche oder  
Brandzoneneinteilung  
Lanz Industrie-Technik AG  
4853 Murgenthal, Tel. 063/45 11 22

### Doppelböden

Flexible Raumplanung für die Zukunft.  
Lanz Industrie-Technik AG  
4853 Murgenthal, Tel. 063/45 11 22

### Drahtseile

Fatzer AG, 8590 Romanshorn  
Tel. 071/63 12 32, Telex 77176

### Elektro-Akustik

HANS GULDENMANN AG, Tonstudio  
4018 Basel, Tel. 061/50 55 90  
Planung und Ausführung von  
elektro-akustischen und  
audio-visuellen Anlagen aller Art,  
neutrale Beratung und Expertisen

### Elektronische Datenverarbeitung

CONTROL DATA AG, 8021 Zürich  
CYBERNET RECHENZENTRUM  
Militärstr. 36, Tel. 01/242 14 34  
FIDES RECHENZENTRUM  
8002 Zürich, Bleicherweg 33  
Lokale Rechenzentren in:  
Basel, Bern, Genf, Lausanne

### Erschütterungs-Messungen

GEOTEST AG  
(s. Baugrunduntersuchungen)  
Ingenieurbüro Heierli AG  
Culmannstrasse 56, 8033 Zürich  
Tel. 01/363 06 60

### Faltwände

Rosconi AG, 5610 Wohlen  
Tel. 057/6 49 00 / 6 77 15

### Farbspritzkabinen

Fröhlich Spritzkabinen-  
und Apparatebau, 5524 Niederwil  
Tel. 057/6 57 57 / 58

### Fassadenplanung

Metallbau-Planung J. F. Meyer  
6006 Luzern, Seeburgstr. 20  
Tel. 041/31 20 88

### Feuchtigkeitsmessgerät

H. T. Hauenstein AG, Finkelerweg 32  
4144 Arlesheim/Basel  
Tel. 061/72 10 60

### Garderobeneinrichtungen

Rosconi AG, 5610 Wohlen  
Tel. 057/6 49 00 / 6 77 15

### Geologie – Geotechnik – Geophysik

BBL Baulaboratorium AG  
4132 Muttenz/Basel, Tel. 061/61 33 14  
GEOTEST AG (s. Baugrundunters.)

### Geotechnik

Dr. H. Halter, dipl. Ing. ETH/SIA  
Beratung- und EDV-Berechnung im  
Grundbau, Erdbaulabor  
Ekkehardstr. 25, 8006 Zürich  
Tel. 01/362 56 28

Ingenieurbüro G. Mugglin AG  
Beratung, Untersuchungsprogramme,  
Planung, Berechnung, Überwachung  
in Grundbau, Bodenmechanik und  
allgemeinem Tiefbau  
Bolleystrasse 29, 8006 Zürich  
Tel. 01/251 48 62

Geotechnisches Büro Dr. U. Schär  
Grundbauberatung, Erdbaulabor  
Bergstr. 125, 8032 Zürich  
Tel. 01/252 36 88 und 01/252 44 42

### Gitterroste

Hähn Diagonal-Gitterroste  
Otto Wyss  
St. Georgenstr. 68, 8400 Winterthur  
Tel. 052/22 50 78, Telex 76415

### Holzbeizarbeiten

Amstutz & Sahli AG, 8032 Zürich  
Chem. Holzbeizerei und Spritzwerk  
Hofackerstr. 11 A, Tel. 01/53 50 40

### Holzfalltüren - Faltwände

Lienhard Söhne AG, 8038 Zürich  
Albisstr. 131, Tel. 01/45 12 90

### Holzschutzmittel

Dr. R. Maag AG, 8157 Dielsdorf  
Tel. 01/853 12 55  
Color xex, Xerotin, Xylosan

### Imprägnierung

Imprägnierung Silan-Siloxanbasis  
für mineralische Baustoffe  
Antispray (Antigranit)  
Fareba AG Basel, 4103 Bottmingen  
Tel. 061/47 53 54 / Telex 63578 Fareba

### Injektionen

KUNSTSTOFF-TECHNIK  
Aktienges. Himmler, 8952 Schlieren  
Spitalstr. 74, Tel. 01/730 20 20 / 21  
RENESCO Bautechnik AG  
8112 Otelfingen, Tel. 01/844 31 71

### Isolierungen

MAFUND-Platten für Maschinen,  
Apparate und Bauteile  
W. Mettler, 4663 Aarburg  
Tel. 062/21 04 87

### Isolier-Dachelemente

Bau+Industriebedarf AG  
4104 Oberwil BL, Tel. 061/30 40 30  
SCHICHTEX-Isolierbaustoffe

### Isolierunterdach GANTNER

Leganorm AG, 8400 Winterthur  
Feldstr. 31, Tel. 052/25 26 16

### Kanalreinigung

Kanalreinigung Widmer AG  
7-Tag-und-Nacht-Pikett  
8803 Rüschlikon, Tel. 01/724 21 50

### Lärmbekämpfung

Schneider+Co. AG  
8401 Winterthur, Im Hölderli 26  
Tel. 052/89 21 21  
Technische Akustik / Engineering

### Lärmschutz

Siegfried Keller AG, Wallisellen  
Lärmschutz Büro und Lager:  
Zürichstr. 38, 8306 Brüttisellen  
Tel. 01/833 02 81

### Materialprüfung

BBL Baulaboratorium AG  
4132 Muttenz/Basel, Tel. 061/61 33 14

### Mauerentfeuchtungen

RENESCO Bautechnik AG  
8112 Otelfingen, Tel. 01/844 31 71

### Metallbau

Ernst Schweizer AG, 8047 Zürich  
Tel. 01/52 69 10  
Werk: 8908 Hedingen  
Tel. 01/761 60 22  
Metallfassaden, Metallfenster,  
Metalltüren, Schutzraumteile,  
normierte Bauteile  
Sonnenenergie-Anlagen  
Briefkästen, Holz-Metallfenster

### Metallbau

Surber-Metallbau AG, 8004 Zürich  
Hohlstrasse 211, Tel. 01/42 87 87  
Metallfassaden, Metallfenster,  
Schallschutzfenster, Metalltüren,  
Brandschutzabschlüsse

### Metall-Normtüren

Brander AG, 8162 Steinmaur  
Tel. 01/853 06 22

### Natursteine

J. und A. Kuster, Steinbrüche AG  
8807 Freienbach, Tel. 01/784 25 25

### Pendeltüren

Carl Sigerist AG  
8207 Schaffhausen, Tel. 053/3 06 66

### Pfahlprüfungen

GEOTEST AG (s. Baugrundunters.)

### Pumpen

EMU Abwasserfördersysteme AG  
8226 Schleithelm, Tel. 053/6 41 33  
Telex 76479  
GRUNDFOS-PUMPEN AG  
CH-8305 Dietlikon  
Telefon 01/833 33 77, Telex 59928  
PUMPENBAU SCHAFFHAUSEN AG  
8200 Schaffhausen, Tel. 053/4 30 21  
K. Rüttschi AG, 5200 Brugg  
Tel. 056/41 04 55  
SOMMER SCHENK SUISSE  
Pumpenbau, 5213 Villnachern  
Tel. 056/43 13 63

### Schaumstoff-Streifen

zur Fugen-Hinterfüllung  
Schaumstoff AG, 8303 Bassersdorf  
Geerenweg 4, Tel. 01/836 61 14

### Schiebe- u. mobile Wände

Inbau AG, 9410 Heiden  
Tel. 071/91 11 83  
Rosconi AG, 5610 Wohlen  
Tel. 057/6 49 00 / 6 77 15  
Carl Sigerist AG  
8207 Schaffhausen, Tel. 053/3 06 66

### Temporäre Arbeit

MEDIA	INTERIM	MEDIA
Basel	Tel. 06 1/43 66 50	
Lausanne	Tel. 02 1/20 40 77	
Moutier	Tel. 032/93 90 08	
MEDIA	INTERIM	MEDIA

### Treppen

Columbus-Treppen AG  
9245 Oberbüren, Tel. 073/51 37 55  
Spindeltreppen aus Holz  
und Aluminium,  
Scheren- und Holzschiebetreppen

### Unterquerungsarbeiten mit Stahl- und Eternit-rohren bis 1000 mm Ø

für Kanalisation und Werkleitungen  
Trenchag AG, 8305 Dietlikon  
Tel. 01/833 22 05

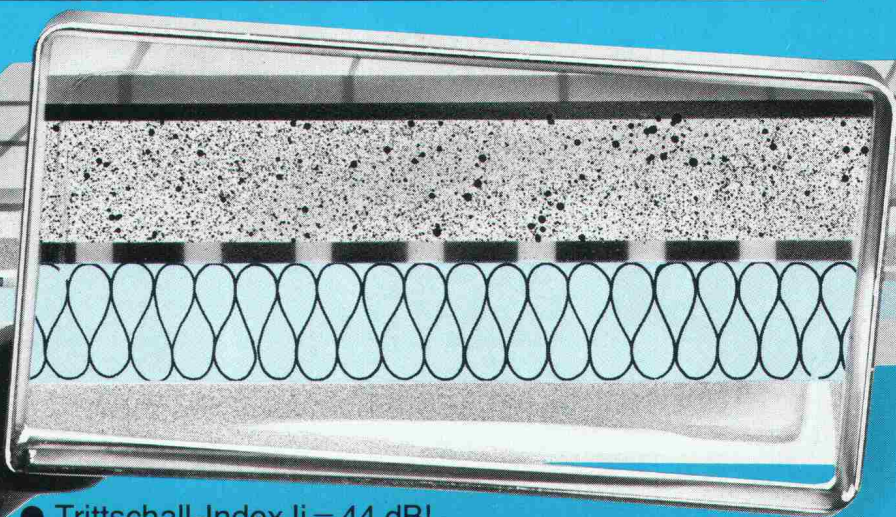
### Vorfabrizierte Armierungen

Mit fi-Rista-Elementen armieren Sie  
wirtschaftlicher  
DRAHTWERKE FISCHER AG  
5734 Reinach  
Tel. 064/71 15 55, Telex 68316 fidra ch

### Wasserdichte Türen

Tuchschmid AG, 8500 Frauenfeld  
Tel. 054/7 24 71

# **Nehmen Sie die Trittschall-Isolationsplatte gopor-T/SE unter die Lupe! Da kommen nur Vorteile zum Vorschein.**



enderwerbung

- Trittschall-Index  $l_i = 44$  dB!  
( $l_i$  Betonrohdecken = 82 dB)
- Dauerdruckfest, schwerbrennbar.
- Thermische Isolierstärken 20–43 mm, wichtig für Fussbodenheizungen (kein Wärmediebstahl).
- Ausgezeichnete Wärmeleitzahl: 0,042 W/m K.
- Kein Absacken des Bodens und damit kein Nachstellen der Sockelleisten.
- Hautfreundliche, rationelle Verlegung (Plattenformat 1 x 1 m).
- Kosten/Nutzenverhältnis: So gut, dass die gopor-T/SE bei Ihrem nächsten Bauobjekt einfach dabei sein muss.

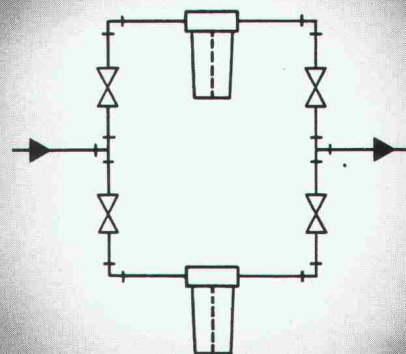
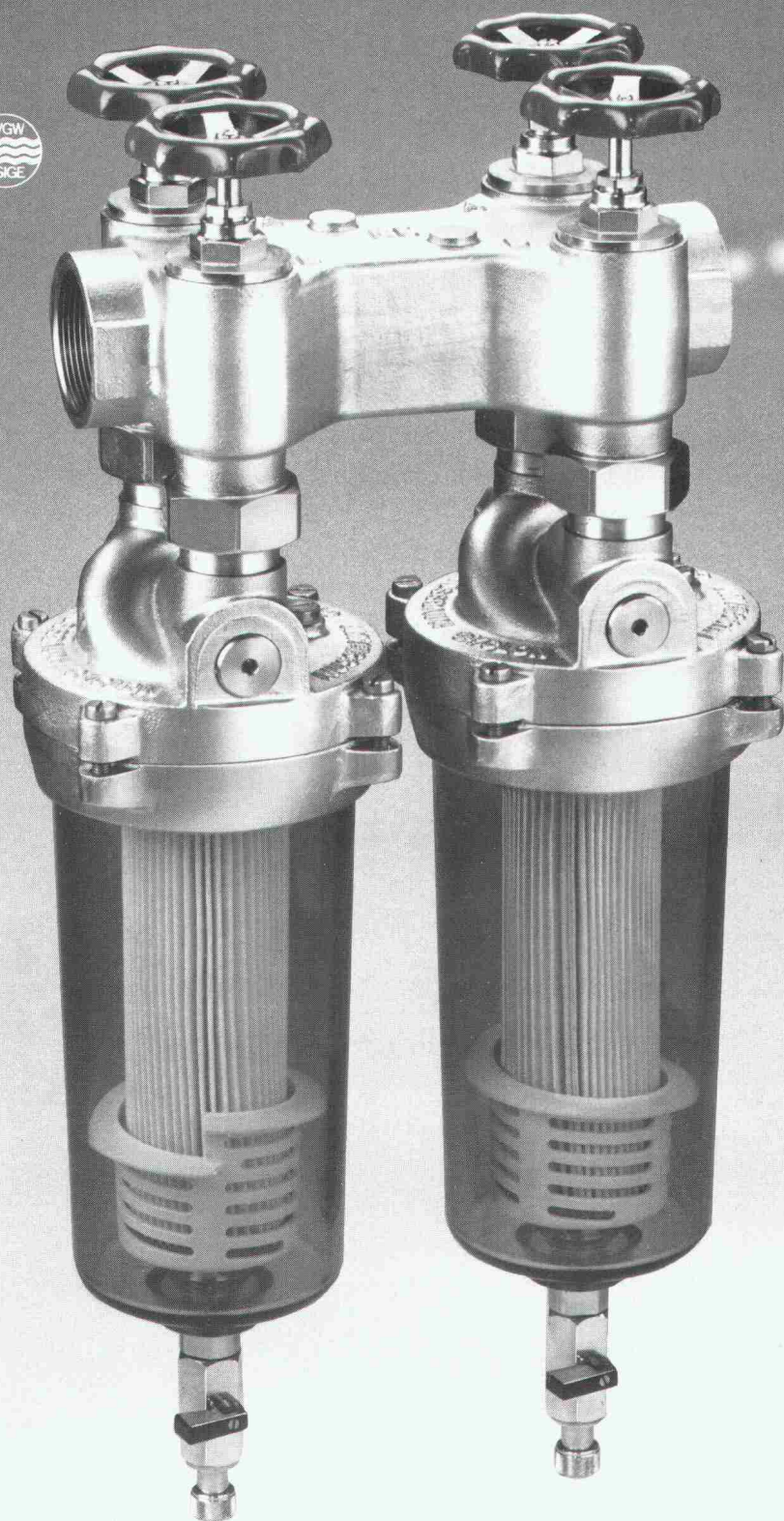
Verlangen Sie bitte unsere ausführliche Dokumentation mit EMPA-Untersuchungsbericht. Sie werden staunen, wie gut die gopor-T/SE dabei abschneidet!

gonon  
Kunststoffwerk AG  
CH-8226 Schleithem SH  
Telefon 053/6 47 21  
Telex 76723 gonon-ch

# gonon

# NUSSBAUM<sup>RN</sup>

## Die *Cyclon* Feinfilterstation mit Kopf!



2" PN 10

- Integrierter Nebenschluss
- Patronenwechsel ohne Betriebsunterbruch, dadurch immer filtriertes Wasser
- Grosse Leistung dank 2 Patronen (0,8 m<sup>2</sup> Filterfläche)
- Kleiner Platzbedarf
- Einfachste Montage

Art. Nr.

**1820:** 20 micron

**1821:** 50 micron

**1822:** 5 micron

Verlangen Sie unsere Dokumentation über das CYCLON-Programm 1"-2"

# NUSSBAUM

R. Nussbaum AG  
Metallgiesserei und  
Armaturenfabrik

CH-4601 Olten Postfach  
Martin-Disteli-Strasse 26  
Telefon 062 25 22 22

Verkaufsniederlassungen mit Reparaturwerkstätten

8045 Zürich  
Eichstrasse 23  
Telefon 01 35 33 93

4005 Basel  
Hammerstrasse 174  
Telefon 061 32 96 06

1004 Lausanne  
12, chemin des Avelines  
Téléphone 021 36 61 47

Abhollager

3072 Ostermündigen-Bern  
Birkenweg 3  
Telefon 031 51 13 13

# **Isolations-Experten pfeifen es von den Dächern: mit dem gonon-Isolations-Unterdach hat man das beste Dach überm Kopf!**

Mit dem gonon-Isolations-Unterdach haben Sie 5 Vorteile in einem:

- ein dichtes Unterdach
- eine druckfeste, schwerbrennbare Wärmeisolation aus Polystyrolhartschaum (BKZ V.1)
- eine schöne, fertige Untersicht
- ein Preis, der seinesgleichen sucht
- die rationelle Verlegung im Handumdrehen.

Schreiben Sie uns, wenn Sie mehr über die 100%ig vollflächig verlegte Dachisolation oder Nachisolierungen beim Schrägdach wissen wollen.



gonon  
Kunststoffwerk AG

CH-8226 Schleithelm SH  
Telefon 053/6 47 21  
Telex 76723 gonon-ch

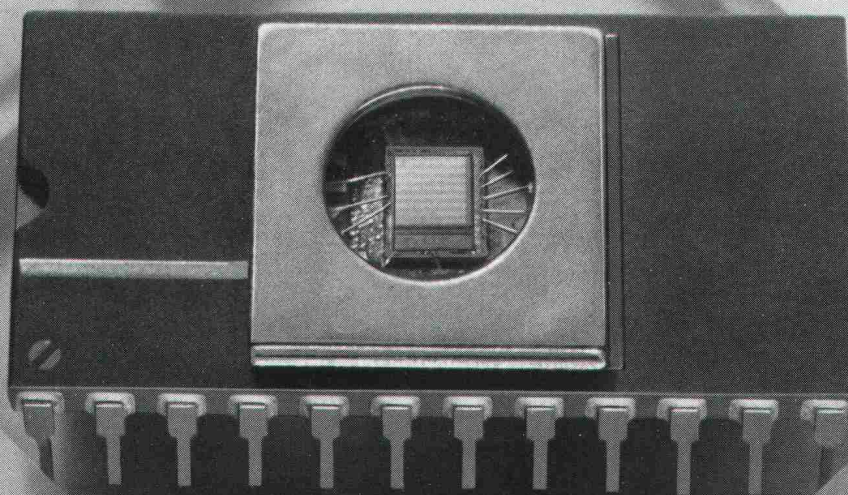
# gonon

enderwerbung

# Schindler Miconic



## Die Aufzugssteuerung, die entscheidend schneller entscheidet: Miconic® – programmierbar.



Mit neuer Technologie wird Leistung optimiert. Die Schindler-Forschung präsentiert auf dieser Ebene Beispiele. International. Serienreife Produkte zeigen, dass im Aufzugsbau die Zukunft bereits programmiert ist. Die neue Mikroprozessor-Steuerung Miconic® ist das aktuellste Beispiel für den Entwicklungs- und Produktionsvorsprung von Schindler. Weltweit.

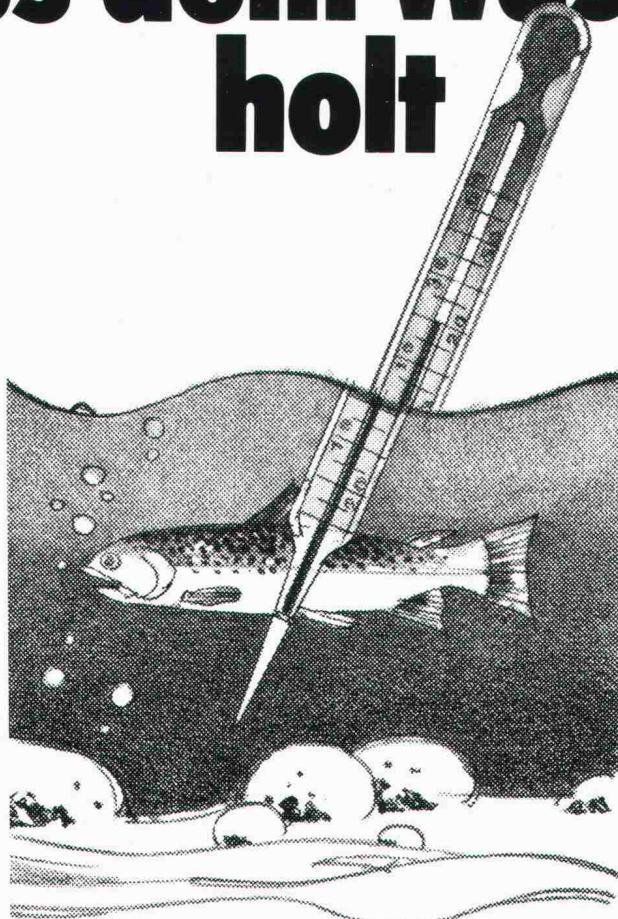
Miconic® ist eine programmierbare Steuerung für Einzelaufzüge und Gruppen. Sie ist ebenso für kleine wie auch für Hochleistungs-Anlagen geeig-

net. Ihre elektronischen Funktionen sind auf kleinstem Raum untergebracht. Die austauschbaren Software-Module erlauben eine individuelle Anpassung der Steuerungsaufgaben an die Verkehrsverhältnisse im Gebäude. Das ist die Technik der Zukunft – leistungsstark und zuverlässig. Eine Entwicklung von Schindler.

Sprechen Sie mit den Fachleuten des Unternehmens, das Massstäbe setzt: Schindler – Nr.1 in Europa. Ihr Partner, der auf alle Aufzugsfragen eine zukunftssichere Antwort hat.

**Schindler + Schlieren-Aufzüge AG**  
6030 Ebikon  
Regionaldirektionen in Basel, Bern, Genève,  
Lausanne, Luzern, St. Gallen und Zürich

# Wie man Wärme aus dem Wasser holt



**I**n unseren Gewässern steckt ungenutzte Energie. Sie kann mit Wärmepumpen auf ein höheres Temperaturniveau gebracht werden.

So gewinnt man kostbare Heizwärme!

Wärmepumpen — das alte Prinzip dieser Maschinen wurde von uns bereits in den 30er Jahren erprobt: Die Heizwärme für die Zürcher Ratsäle und das Hallenschwimmbad wird dem Flusswasser entzogen!

Und die Wirtschaftlichkeit?

SULZER gibt Ihnen die Antwort. Wir sagen Ihnen, in welchem Verhältnis der Elektrizitätsaufwand zur Heizölersparnis steht. Der Name SULZER, unser Know-how und unsere Vielseitigkeit

auf allen Gebieten der Wärmeversorgung bürgen für kompetente Beratung, für objektive Beratung!

**SULZER**



Gebrüder Sulzer Aktiengesellschaft  
Heizung, Klima, Sanitär  
8401 Winterthur

**Dies zum Thema Heizungstechnik**

**150** JAHRE

LOCHER

1830-1980

Locher & Cie AG  
Bauingenieure und Bauunternehmer  
Pelikan-Platz 5 CH-8022 Zürich

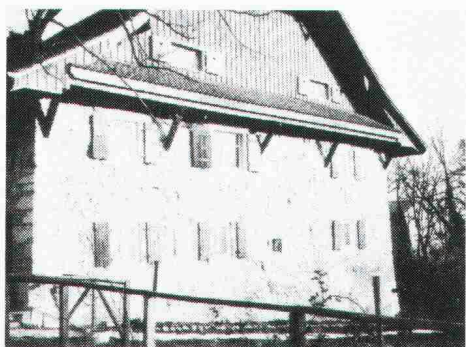


**Qualität – Erfahrung –  
Leistung – Wirtschaftlichkeit**

Tettovil SA  
AG

**Kunststoffwerk, 034/6136 76  
CH-3432 Lützelflüh**

## Dauerhafte Silan-Imprägnierung mineralischer Baustoffe mit



### Wacker-290-Faresil

- Hohe Eindringtiefe
- Hohe Alkalibeständigkeit
- Klebefrei und UV-beständig
- Hohe Wasserdampf-Durchlässigkeit (Test)
- Grosse Wirkung gegen Frost- und Tausalzschäden (Test)
- Keine Schäden an bituminösen Baustoffen, Kittfugen, Farbanstrichen

**Fabrikation und Verkauf:**

### FAREBA AG BASEL

Pfaffenrainstr. 46, 4103 Bottmingen  
Tel. 061/47 53 54    Telex 63 578

**Information über Wacker-290-Faresil:**

Besuch erwünscht       Unterlagen

Firma: \_\_\_\_\_

Kontaktperson: \_\_\_\_\_

Adresse: \_\_\_\_\_

Telefon: \_\_\_\_\_

## Mit dem neuen Zweiherde-Herd macht Siemens dem Entweder-Oder in der modernen Küche ein geniales Ende. Machen Sie mit?

● Die neue Herdreihe von Siemens kürzt die Diskussion über den richtigen Herd für die Traumküche von heute enorm ab. Anstatt endlos über «entweder Heissluft», «oder konventionelle Beheizung» argumentieren zu müssen, können Sie jetzt einfach, generös und liebenswürdig sagen: Beides, lieber Kunde. Der Zweiherde-Herd von Siemens hat beides in einem, Heissluft und konventionelle Beheizung. Jetzt kann man die jeweils beste Methode zum Backen und Braten einfach mittels Drehknopf wählen. Meinen Sie nicht auch, dass dieser Herd mit dem doppelten Nutzen Ihr doppeltes Interesse verdient? Zumal er von Siemens ist? Denn das heisst nicht nur bewährte Produktqualität bis ins kleinste Detail, sondern auch ein Design, das sich international sehen lassen kann. Auf der Swisshaus haben wir unsere neue Herdreihe zum erstenmal vorgestellt. Für den Fall, dass Sie nicht dort waren, die Meinung war einhellig: genial und schön. Natürlich würden wir uns freuen, Ihnen den neuesten Beitrag von Siemens für die Traumküche von heute ausführlich vorstellen zu können. Schicken Sie uns doch einfach den Coupon.

**Siemens.**  
**Damit es eine Traumküche wird – und bleibt.**



**Klar. Geniale Lösungen sind mir immer recht.**

Schicken Sie mir doch deshalb bitte ausführliche Informationen über die neuen Zweiherde-Herde von Siemens.

Name: \_\_\_\_\_

Firma: \_\_\_\_\_

Strasse: \_\_\_\_\_

PLZ/Ort: \_\_\_\_\_

Telefon: \_\_\_\_\_

Bitte ausschneiden und abschicken an: SIA/1  
Siemens-Albis AG, Abt. Haushaltgeräte  
8953 Dietikon/Fahrweid

# SIPOREX®

## PLUS

Der neue  
Schweizer Gasbeton  
mit dem verbesserten

Wärmedurchgangskoeffizienten  
bei gleicher Druckfestigkeit

# K=0,24

gemäss  
SIA Norm 177  
W/m<sup>2</sup>K

für 35 cm rohe Wandstärke  
Qualität GL bei 5 Gew. % Feuchtigkeit

basiert auf den  
EMPA-Untersuchungsberichten  
Nr. 41584/2 und Nr. 41584/3

### Hervorragende Wärmeisolation und Energieeinsparung

durch Millionen von  
geschlossenen Luftporen

### Optimale Wärmespeicherung und Wärmeträgheit

SIPOREX GL 35 cm stark  
Dämpfung  $\gamma$  80  
Verzögerung  $\eta$  19,6 h

### Rascher Baufortschritt

dank günstigem Steinformat und  
leichtem Gewicht. (8 Steine  
ergeben 1 m<sup>2</sup> Mauerwerk)

### Grosses Sortiment

mit vielen Spezialitäten z. B.  
Segmentsteine, Anschlagsteine,  
Ringankersteine u. a. Auf Wunsch  
Nut- und Kammsteine (bei  
30/32,5/35 cm Stärke)

### Abgestimmtes LAMIT-Zusatzsystem

Fugenkleber LAMIT E 20  
Grundputz LAMIT A 51  
Deckputz LAMIT A 61

### MURFOR-Fugenarmierung verbessert die Statik

Durch Einlegen der MURFOR-Armierung in  
die Lagerfugen wird die Biegezug- und  
Schubfestigkeit wesentlich verbessert und ein  
mögliches Rissrisiko stark reduziert.  
Dies erlaubt ohne weiteres das Erstellen von  
3- bis 5geschossigen Häusern. MURFOR  
gibt es in folgenden Breiten: 10 cm, 15 cm,  
20 cm und 25 cm. Standardlänge 3,15 m.

### Wirtschaftliches Bauen

Die Summe aller Eigenschaften von SIPOREX  
ergibt eine monolithische Mauerwerks-  
konstruktion für Aussenwände mit hohem  
wirtschaftlichem und technischem Wert.

### Erfahrung, Beratung, Service

Seit über 17 Jahren wird SIPOREX in  
Estavayer-le-Lac hergestellt. Wir sind deshalb  
mit unserem Produkt nicht neu auf dem  
Schweizer Baumarkt. Dank unserer lang-  
jährigen Erfahrung können wir Sie in jedem  
Fall objektiv beraten und sind auch nach dem  
Verkauf für Sie da.

# ZÜRCHER ZIEGELEIEN

Verkauf durch:

Zürcher Ziegeleien  
Giesshübelstrasse 40  
Postfach, 8021 Zürich  
Telefon 01/35 93 30

J. Schmidheiny & Co. AG  
St.-Leonhard-Strasse 32  
Postfach, 9001 St. Gallen  
Telefon 071/22 32 62

Baustoffe Chur AG  
Pulvermühlestrasse 81  
Postfach, 7001 Chur  
Telefon 081/24 46 46

Hard AG Volketswil  
8604 Volketswil  
Tel. 01/945 45 41

BTR-Prebeton AG  
Eymattstrasse 71  
3027 Bern  
Telefon 031/56 33 01

Agentur Tessin:  
Sergio Merotto  
6951 Lugaggia  
Tel. 091/91 34 32

BTR-Prébéton S.A.  
1023 Crissier  
Telefon 021/34 97 21

und den Baustoffhandel



# Präzise wie ein Computer!

Dieses Urteil bestätigen überzeugte Profis, die den Tuschezeichner marsmatic 700 in der täglichen Praxis auf Herz und Nieren geprüft haben. Wir verstehen dies als Kompliment und Anerkennung für die überlegene technische Konzeption des marsmatic 700. Und wir freuen uns darüber, daß so schnell so viele Konstrukteure, Architekten, Zeichner und Techniker, die mit Tuschezeichnern arbeiten, die Vorteile des marsmatic 700 nutzen und jetzt dieses System bevorzugen.

## **marsmatic700** Der blaue Tuschezeichner- präzise wie ein Computer.

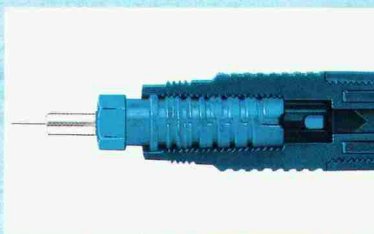
Erfolge  
haben gute Gründe:

Die marsmatic  
Dichtungsautomatik mit  
Federdruck-Mechanismus.

**Kein  
Eintrocknen.**

Das großvolumige,  
atmungsaktive marsmatic  
Tuscheleitsystem.

**Liniensicher.  
Auslaufsicher.**



### Autorisierte **marsmatic700** Depots:

- Aarau:** Fritz Hagenbuch AG  
**Aldorf UR:** BIDO A. Birchler  
**Baden AG:** Höchli AG  
**Basel:** Rob. Rebetez  
**Bellinzona:** Gianni Casagrande S. A.  
**Bern:** Kollbrunner AG  
**Biel BE:** Müller AG  
**Chur:** Gredinger + Co.  
**Fribourg:** J. C. Meyer S. A.  
**Genève:** Michel Ding,  
 Racher + Cie. S. A.  
**Glarus:** Zweifel + Co.  
**Grenchen SO:** A. Njederhäuser AG  
**Horgen ZH:** Bär Elektronik AG  
**Ilanz GR:** Maggi + Co.  
**La Chaux-de-Fonds:**  
 Papeterie Reymond  
**Lachen SZ:** M. Schnellmann  
**Langenthal BE:** Papeterie Kuert  
**Lausanne:** Krieg + Cie., Pacola S. A.  
**Locarno TI:**  
 L. + A. Donati Flavio Mazzoni  
**Lugano TI:** Gianni Casagrande S. A.  
**Luzern:** H. Donnini-Küttel,  
 Gamma-Print Reprografie AG,  
 Waldis AG  
**Martigny VS:**  
 Marcel Gaillard et Fils S. A.  
**Monthey VS:**  
 Marcel Gaillard et Fils S. A.  
**Muralto TI:** Flavio Mazzoni  
**Neuchâtel:** Papeterie Reymond  
**Rorschach TG:** W. Meisel  
**Sarnen OW:** Papeterie Spichtig  
**Schaffhausen:** Ernst + Co.  
**Schwyz:** BIDO A. Birchler  
**Sion VS:** Papeterie Pfefferlé  
**Sissach BL:** Pfaff + Co.  
**Solothurn:** Heinz Lehmann  
**Sursee LU:** von Matt AG  
**Stäfa ZH:** H. Stocker  
**St. Gallen:** Max Hungerbühler  
 „Papeterie zum Schiff“  
**Thun BE:** Krebsler AG  
**Triesen FL:** Heinrich Feger AG  
**Uster ZH:** H. + M. Burki-Barth  
**Vevey VD:** Papeterie Rithener  
**Wil SG:** Erwin Bischoff AG  
**Winterthur:** H. U. Wachter  
**Wohlen AG:** Gugelmann  
**Zug:** Papeterie Bernold  
**Zürich:** Büro-Fürer Münsterhof,  
 Nievergelt Oerlikon,  
 Peter Bürotechnik AG,  
 Racher + Co. AG,  
 Ernst Schmid Seefeldstr.,  
 Zumstein Rennweg + Löwenstr.

**marsmatic700** ist auch in vielen  
weiteren Fachgeschäften erhältlich.

Generalvertretung:  
 Rud. Baumgartner-Heim + Co. AG  
 Pfingstweidstrasse 31 B · 8031 Zürich  
 Telefon 01/44 82 77

**Energie**

---

**sparen...**

---

**...kennt keine Grenzen.  
Deshalb haben wir  
das Pan-Isovit-Fernwärme-  
Beratungsnetz international  
ausgebaut.  
In der Schweiz, in Deutsch-  
land, in Schweden,  
Belgien, Frankreich, Öster-  
reich, Norwegen, Holland  
und England.**

Übrigens: als Fachmann wissen Sie natürlich, dass wir mit Pan-Isovit das seit fast 20 Jahren in härtesten Einsätzen und unter extremsten Bedingungen bewährte Fernwärme-System meinen. Unser Beitrag zur Energie-Einsparung. Man nennt uns nicht umsonst die Fernwärmeprofis.

Nutzen Sie unsere Erfahrung und unser Know-how. Profitieren Sie von unserer Beratung, von unserer Betreuung.

**PAN-ISOVIT**

®Eingetragenes Markenzeichen für Pan-Isovit

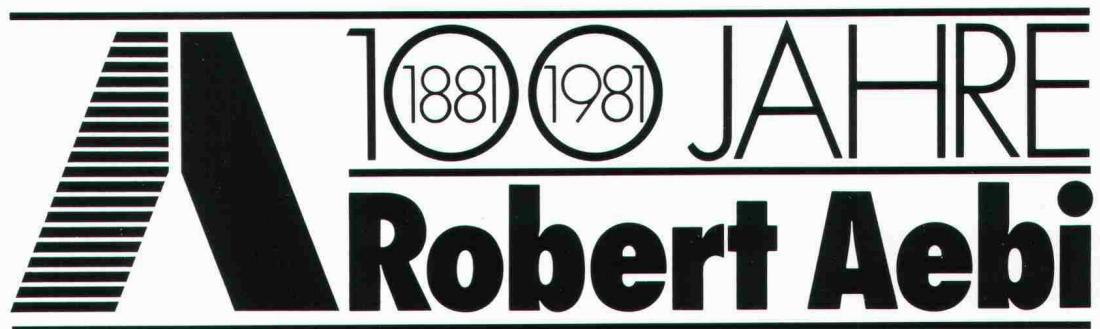


**Meier-Schenk AG**

Holdingsgesellschaft  
CH-8105 Regensdorf/Schweiz  
Telex 52526 isovi ch

Schweiz  
Isovit AG, Isolierwerk  
8105 Regensdorf/Schweiz  
Telefon 01/8401684

Weitere Tochtergesellschaften und Vertretungen in Deutschland, Schweden, Belgien, Frankreich, Österreich, Norwegen, Holland, England



Maschinen, Geräte und Anlagen für  
die Bau- und Kommunalwirtschaft,  
die Land- und Forstwirtschaft,  
die Bahnen, das Transportgewerbe  
und die Industrie.

## **Robert Aebi**

Arbedo · Genève · Landquart · Regensdorf · Renens · Zollikofen · Zürich

# Heizen Sie zum Dach hinaus? Dann entscheiden Sie sich für das Plusdach mit Roofmate SL von Dow.

Wenn Ihre monatlichen Heizkostenrechnungen so aussehen, als ob Sie die ganze Schweiz heizten, dann liegt das vielleicht an Ihrem Dach. Denn durch ein schlecht isoliertes Dach können bis zu 40 Prozent der Wärmeenergie verlorengehen.

Besitzen oder verwalten Sie grössere Gebäude mit sehr hohen Heizkostenrechnungen? Dann informieren Sie sich doch einmal, wie Sie die Wärmedämm-Wirkung mit Roofmate\* SL verbessern können. Und finden Sie gleich heraus, dass es gar nicht so viel kostet, wie Sie vielleicht annehmen.

Bei einer Entscheidung für das "Plusdach"-Konzept mit Roofmate SL ist kein Eingriff in die bestehende Dachkonstruktion erforderlich. Denn aufgrund ihrer geschlossenzelligen Struktur lassen sich die Platten aus Roofmate SL direkt auf den Dachaufbau

auflegen. So bekommen Sie eine wirksame Wärmedämmung und schützen zusätzlich die Dachhaut.

Das Anbringen geht leicht, schnell und ohne grossen Aufwand. Es lässt sich bei fast jedem Wetter durchführen und bringt keine Belästigung für die Hausbewohner. Der k-Wert (Messzahl für die Wärmedämmwirkung) Ihres Daches ist drastisch herabgesetzt und bleibt auch so in Zukunft.

Von den Nordhängen Alaskas bis zu den Wüsten Dubais und vom Jungfraugipfel bis zu den Senken des Wallis - Roofmate, zusammen mit dem Schwesterprodukt Styrofoam\*, hat sich als die erstklassige Dachisolierung erwiesen.

Diese Wirkstoffe eignen sich für praktisch alle Wärmedämm-Aufgaben, für Flach- und Schrägdächer, Innenwände, Böden und Decken, Kältebrückenisolierung, Kelleraussenwände und verlorene Schalungen.

Für ausführliche Information senden Sie uns bitte den Coupon.

**Styrofoam und Roofmate von Dow. Wärmedämmung dauerhaft.**



\*Warenzeichen - The Dow Chemical Company.

Bitte senden Sie mir ausführliche Informationen über Styrofoam und Roofmate. Einsatzbereich:

- Fussböden       Wände       Dach  
 Vereinbaren Sie einen Beratungstermin mit mir.

Name: \_\_\_\_\_

Funktion: \_\_\_\_\_

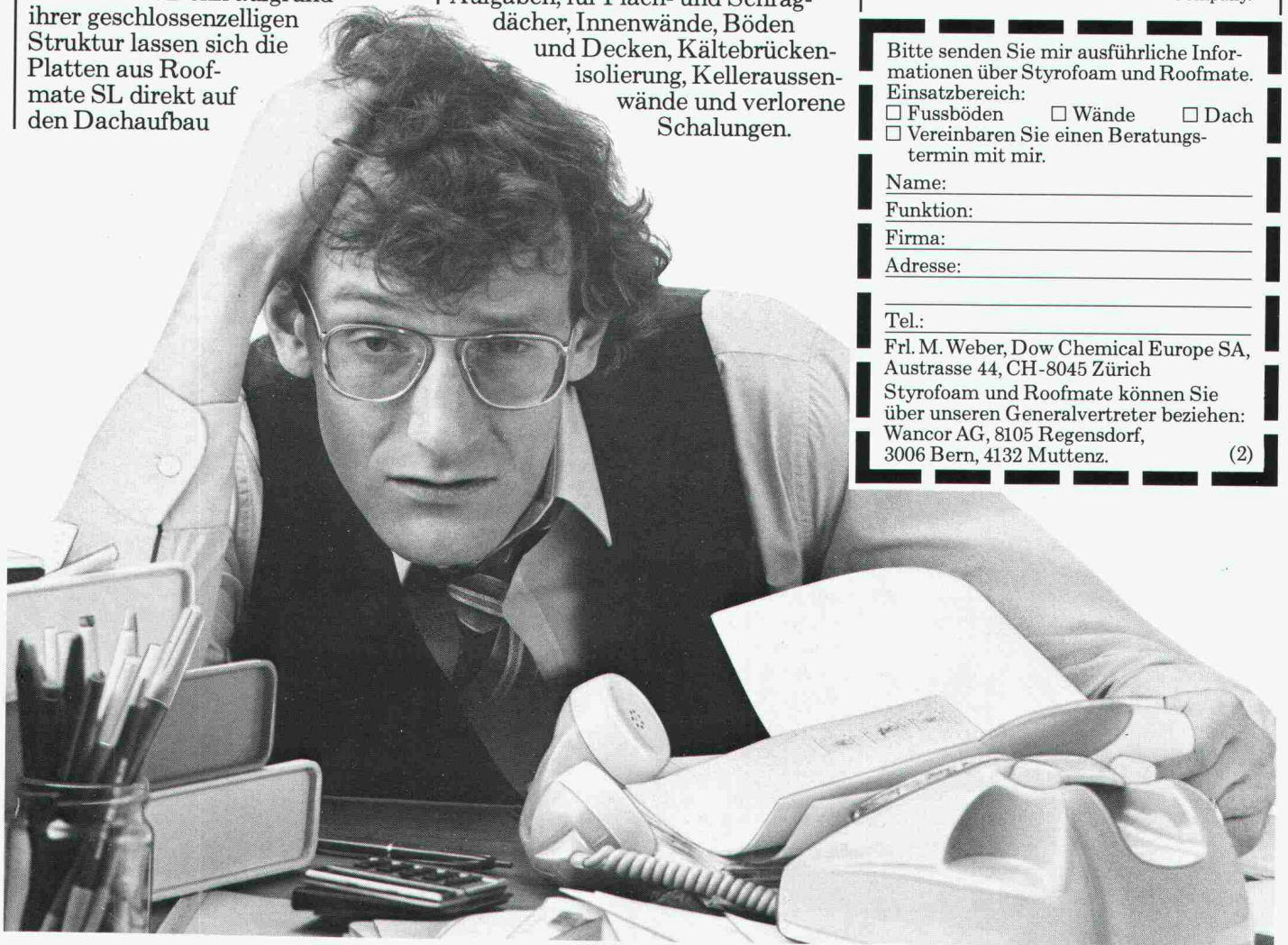
Firma: \_\_\_\_\_

Adresse: \_\_\_\_\_

Tel.: \_\_\_\_\_

Frl. M. Weber, Dow Chemical Europe SA,  
Austrasse 44, CH-8045 Zürich

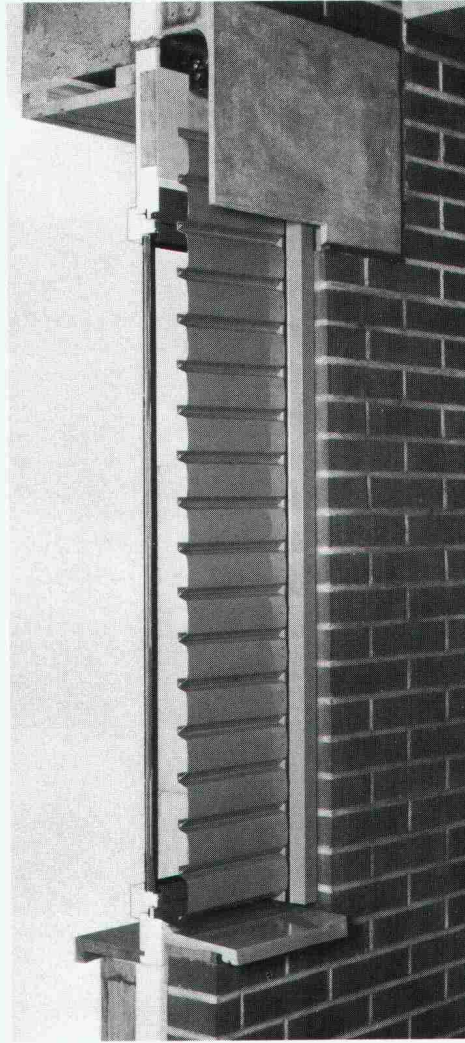
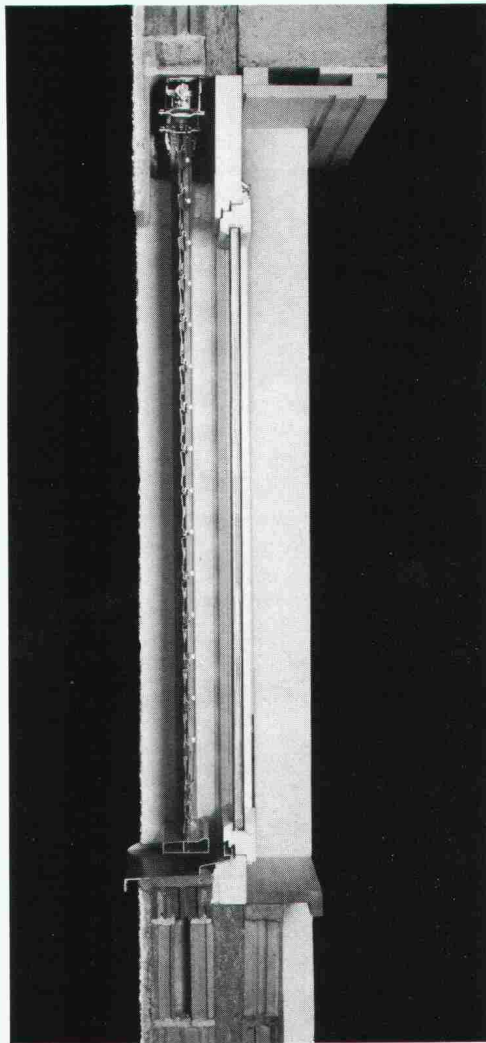
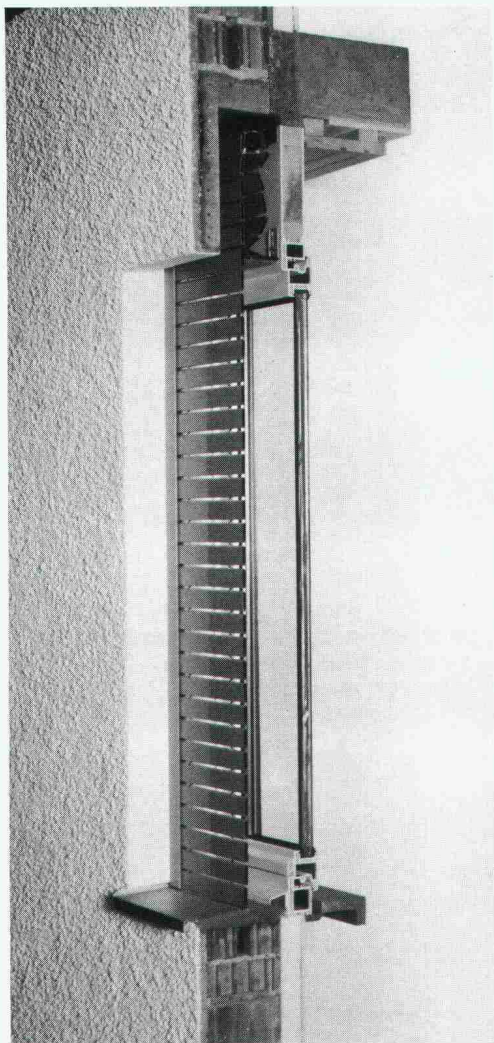
Styrofoam und Roofmate können Sie  
über unseren Generalvertreter beziehen:  
Wancor AG, 8105 Regensdorf,  
3006 Bern, 4132 Muttenz. (2)



# GRIESSER-STOREN sparen Energie, und bieten mehr Sicherheit . . .



- . . . sparen Energie,  
weil die Lamellen auch nach Jahren  
gut schliessen.
- = geringe Luftbewegung zwischen Store  
und Fenster.
- = bessere Isolation gegen die Kälte.
- . . . bieten mehr Sicherheit,  
weil sie sich in der untersten Stellung  
automatisch verriegeln.



## Leichtmetall-Faltrolladen Rolpac®

Der Rolladen, der das Isolationsproblem löst, weil sich der schlecht isolierende Rolladenkasten erübrigt.

*Vermindert, wenn gänzlich geschlossen, den Wärmedurchgang bei einem Fenster mit 2-facher Isolierverglasung um ca. 30%.*

Für Wohnbauten die wirtschaftlichste Lösung.

Im obigen Bild sind die Stäbe geöffnet für Licht- und Luftdurchlass.

## Metallverbund-Raffstore Grinotex®

Die Store mit der wesentlich erhöhten Stabilität durch ausschliessliche Verwendung von Metall- und Kunststoffteilen.

*Auch nach Jahren gänzliche Schliessung der Lamellen, weil die Lamellentragverbindung aus rostfreien Stahldrahtseilen keiner Alterung (Dehnung und Schrumpfung) unterworfen ist. Dies bewirkt eine ca. 15% bessere Isolation des Fensterelementes.* Die Store mit der grossen Leistung zum günstigen Preis.

## Ganzmetallstore Metalunic®

Die stabilste Mehrzweckstore, welche die Funktionen von Rolladen und Lamellenstore vereinigt. *Die Store für höchste Ansprüche. Seit 1969 an vielen hunderten von Objekte Schulen, Spitälern, Verwaltungsbauten, Industriegebäuden, Geschäfts- und Wohnhäusern – erprobt und bewährt.*

Bitte verlangen Sie unsere Dokumentation ein unverbindliches Angebot, oder wenden Sie sich einfach an die nächste Filiale. Unsere Spezialisten werden Sie gerne beraten.

Wichtigste Anwendungsbereiche

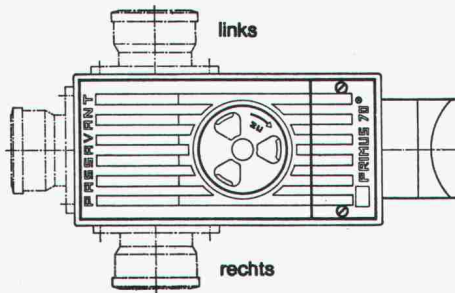
	ROLPAC®	GRI-NO-TEX®	METALUNIC®
Wohnhäuser	●	●	●
Schulen		●	●
Spitäler		●	●
Alters- und Pflegeheime	●	●	●
Geschäftshäuser		●	●
Verwaltungsgebäude		●	●
Industriebauten	●	●	●

Filialen und Vertretungen:

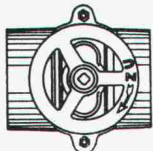
BASEL 061/30 10 30 ● BERN 031/25 28 55 ● CADENAZZO 092/62 23 38 ● CHUR 081/24 10 68 ● GENÈ 022/43 95 77 ● KREUZLINGEN 072/72 50 56 ● LAUSANNE 021/26 18 40 ● LUZERN 041/22 72  
NEUENBURG 038/25 96 12 ● NIEDERLENZ 064/51 51 71 ● ST. GALLEN 071/25 66 65 ● SIERRE VS 027/55 07 54 ● THUN 033/36 36 44 ● WINTERTHUR 052/25 60 21 ● ZÜRICH 01/241 73.

# GRIESSER

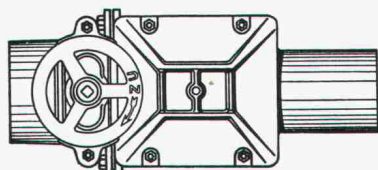
GRIESSER AG 8355 AADORF  
052 / 47 05 21



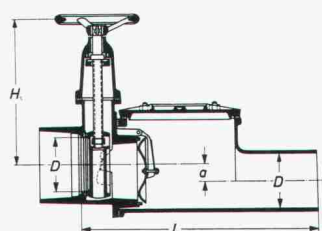
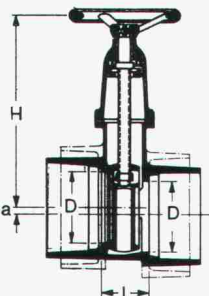
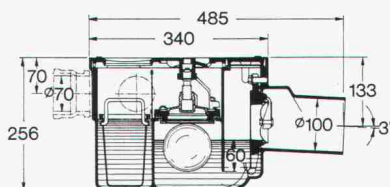
**Primus S**  
3fach gesicherter Kellerablauf  
gegen Rückstau



Hochwasserschieber für Guss-,  
Kunststoff- oder Steinzeugrohre



**Triplex**  
Doppel-Rückstauverschluss  
für durchgehende Rohrleitungen  
**Wird auch mit elektronischer  
Steuerung oder eingebauter  
Alarmanlage geliefert**



# PASSAVANT

bietet Sicherheit  
vor  
Rückstauschäden  
Unterlagen verlangen Sie bei



**Werner Maag AG**  
8032 Zürich  
Zeltweg 44

Tel. 01/2517580/81  
Telex 58675

Name: \_\_\_\_\_

Adresse: \_\_\_\_\_

PLZ/Ort: \_\_\_\_\_

SIA 20



**60%**  
**mehr Parkplätze**  
**auf gleicher Fläche**

Der VARIO-AUTOPARKER ist ein platz- und kostensparendes Parksystem, das sich seit Jahren in Autoeinstellhallen von Büro-, Geschäfts- und Wohnhäusern usw. bewährt. ● Der VARIO-AUTOPARKER ist anpassungsfähig und schafft auch in bestehenden Garagen bis zu 60 % mehr Parkplätze. ● Profitieren Sie bei der Planung von Garagen von unseren langjährigen Erfahrungen. Wir stellen Ihnen unser Know-How für optimale Lösungen zur Verfügung.

**Einige Referenzen:**

- Geschäfts-/Bürohaus SBG Werdgut, Zürich
- Geschäftshaus Bahnhof, Schlieren
- Wohnhäuser Scheideggstrasse, Winterthur
- Geschäftshaus Steinengraben, Basel
- Hotel Palace, St. Moritz
- Wohnhaus Spannortstrasse, Luzern
- Geschäftshaus Basler Leben, Zug
- Geschäftshaus Bubenbergplatz, Bern
- Neue Post, Fribourg
- Gerichtsgebäude, Lugano



**Stienen + Tröhler AG**

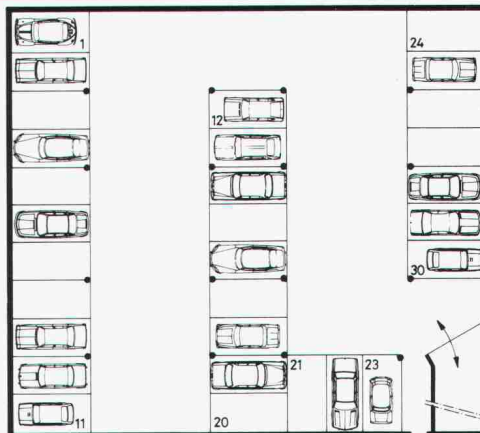
Monbijoustrasse 16 CH-3001 Bern  
Tel. 031 25 43 55/56 Telex 33260

Coupon: Verlangen Sie eine Dokumentation «Vario-Auto-Parker»

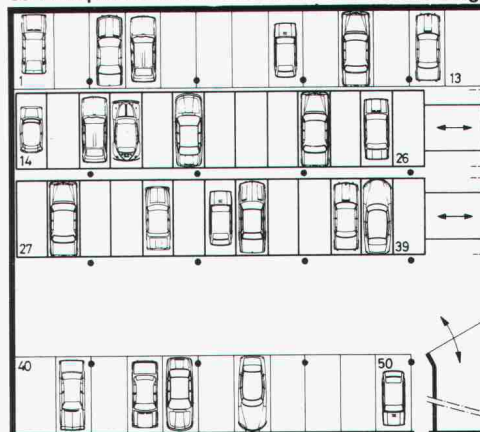
Name \_\_\_\_\_

Adresse \_\_\_\_\_

Ort \_\_\_\_\_



30 Parkplätze mit konventioneller Parkierung.



50 Parkplätze mit VARIO-AUTOPARKER Gewinn 20 Plätze resp. 66 % bei gleicher Fläche und gleichem Bauvolumen.

# WÄRME-UND SCHALLSCHUTZ

## OPTIMAL GELÖST MIT WESPAN ISOLIERPLATTEN ELEMENTEN

Sanieren und isolieren Sie in nur einem Arbeitsgang mit den bewährten und kostengünstigen WESPAN Polystyrol- oder WESPAN Flumroc-Isolierplatten-elementen. Bestens geeignet für Aussenwände, Decken, Estrichböden etc. in Altbauten, Einfamilien- und Ferienhäusern, Dach- und Eigentumswohnungen.

### WESPAN Polystyrol

- ausgezeichneter Wärmeschutz
- Materialdicken: 16 + 19 mm Spanplatten mit Schaumpolystyrol-beschichtung von 20–100 mm

### WESPAN Flumroc NEU

- ausgezeichneter Wärmeschutz und
- optimaler Schall- und Brandschutz
- Materialdicken: 16, 19, 22 und 25-mm-Spanplatten mit Flumroc-beschichtung von 30–100 mm

Fortschrittliche k-Werte bis

**0,28 kcal/m<sup>2</sup> h °C**

keine Kältebrücken mehr.

Normierte Elemente:

Boden- und Deckenplatten

187 x 65 cm

Wandplatten 260 x 62 cm

Sie werden konkurrenzfähiger  
in Ihren Angeboten  
und arbeiten einfacher.

Hersteller:

**Wespanwerk Wenger AG**

8574 Lengwil    Telefon 072 · 75 13 13

Alleinvertretung für den Kanton Zürich:

**Schlumpf AG**

Isoliermaterial + Sperrholz

8606 Nänikon

Telefon 01 · 941 11 40

**WE SPAN**

# Der Spitzenreiter.



Den andern um eine volle Länge voraus sein. Das ist das typische Merkmal von SikaTop® 111-Giessmörtel in der Klasse der Giess-, Fließ- und Verguss-Mörtel. Trotzdem wird permanent an SikaTop® gearbeitet. Damit das Produkt noch besser und die Leaderposition noch stärker wird. Auf SikaTop® 111-Giessmörtel kann man setzen, und sicher gewinnen.

Für Fachleute ist der zementgebundene, 2-Komponenten-Mörtel schon längst ein Qualitätsbegriff. Und die vereinfachte, problemlose

Zubereitung bringt weitere Vorteile. Denn jetzt kann sämtlichen SikaTop®-Säcken (Trockengemisch, Komp. B), die je nach Mörteltyp ein unterschiedliches Gewicht haben, ein- und dieselbe gebrauchsfertige, vordosierte Flüssigkomponente A (Modul) beigemischt werden. Einfacher gehts wirklich nicht.

Erhältlich beim Baumaterialhandel oder bei Sika AG, Postfach 121, 8048 Zürich, Tel. 01 62 40 40





Geilinger ist dank seiner Erfahrung und seines Durchsetzungsvermögens in der Lage, volle Termin-, Kosten-, Qualitäts-, Funktions- und Erfüllungsgarantien zu übernehmen.

Auf der grünen Wiese ein Versandhaus zu bauen, das täglich über 10000 Einzelsendungen bewältigen muss, ist schon schwierig genug. Das Ganze aber auf einem von Nachbarbauten und entsprechenden Auflagen und Vorschriften eingeengten Gelände im Zentrum von Genf zu realisieren, ist

**Geilinger ist vor allen Dingen mit Stahlkonstruktionen und Metallbauten bekannt geworden. Wussten Sie, dass Geilinger auch Generalunternehmer und Planer ist und System-Engineering betreibt?**

noch einmal wesentlich komplizierter. Trotzdem: Nach einer Bauzeit von nur 17 Monaten konnte die VEDIA ihr schlüsselfertiges Versandhaus beziehen. Denn dafür hatte Geilinger als Generalunternehmer garantiert.

In dem von Geilinger erstellten Gebäudekomplex verbirgt sich ein von Geilinger entwickeltes Lager-, Transport- und Versandkonzept. Dazu gehört ein Hochregallager, ein mehrstöckiger Kommissionierungs- und Versandtrakt sowie der Verwaltungsrayon. Die Warenannahme von Strasse und Schiene unter dem gleichen Dach wie die Warenabgabe an die PTT-Transportmittel ist ein wesentliches Merkmal dieses Konzeptes. Es erlaubt zudem, einzelne Betriebs- oder Verwaltungskomplexe je nach allgemeiner oder sortimentspezifischer Entwicklung des Geschäftes zu erweitern: Eine Möglichkeit, die sich schon beim etappenweisen Bezug während des Baus bewährt hat.

Natürlich ist der VEDIA-Neubau nicht das erste Verteilerzentrum, welches von Geilinger als Generalunternehmer geplant und gebaut wurde. Auf der Referenzliste stehen regionale Zentren in Volketswil, Bülach, Spreitenbach, Härkingen, Embraport, Yverdon. Auch im Ausland hat Geilinger Verteilzentren gebaut, allein drei in Saudi-Arabien. Bei den meisten Projekten stützte sich Geilinger auf ein eigenes System-Engineering und eigene Organisationsplanung.

Die Nutzbarmachung des so gewonnenen Know-hows für den Bau von Versandhäusern war da nur logisch. Und so steht denn auch bereits seit einigen Jahren in Baar das Gebäude der Kurfürst-Warenversand, das von Geilinger konzipiert, gebaut und kürzlich durch ein Hochregallager erweitert wurde.

In Genf und in allen anderen Fällen wurde immer die lokale Industrie von Geilinger mit einbezogen. Auch ortsansässige Architektur- und Ingenieurbüros wurden mit Planungsaufträgen bedacht.

Geilinger ist nicht nur Problemlöser auf dem Gebiet der Tragsysteme und des energiegerechten Industriebaus. Geilinger übernimmt Beratungsaufträge für das Lager- und Förderwesen, des System-Engineerings und der Organisations- sowie Lay-out-Planung. Ferner löst Geilinger die damit zusammenhängenden Datenverarbeitungsprobleme.

# Geilinger und das Versandzentrum im Stadtzentrum.



**GEILINGER**

Ingenieur- und Metallbau-Unternehmung


Geilinger AG  
8401 Winterthur, PF 988  
Tel. 052 84 61 61, Telex 76830

Basel, Bern, Bülach,  
Elgg, Menziken, St. Gallen,  
Winterthur, Yverdon, Zürich

**Öfter dabei, als man glaubt.**

Wenn Sie es leid sind,  
jedes Detail – Symbole, Bemassungen  
und Beschriftungen –  
selbst zu zeichnen, sollten Sie sich  
unbedingt über unseren  
rotring NC-scriber informieren.

Der rotring NC-scriber  
macht Sie frei für grössere Aufgaben.



Das Zeichnen von Symbolen sowie das  
Bemessen und Beschriften von technischen  
Zeichnungen erfordert Geschicklichkeit,  
Routine und Zeit. Delegieren Sie diese  
Aufgaben an den neuentwickelten rotring  
NC-scriber. Er spart viel Zeit und damit Geld,  
schont Augen und Nerven und arbeitet  
höchst exakt. Schneller als Sie es könnten.

NC-scriber

rotring  
NC

**rotring**  
Problemlöser im Konstruktionsbüro

Sie haben mich neugierig gemacht  
 Bitte senden Sie mir weitere Informationen  
 Bitte nennen Sie mir Bezugsquellen

Name \_\_\_\_\_

Position/c/o Firma \_\_\_\_\_

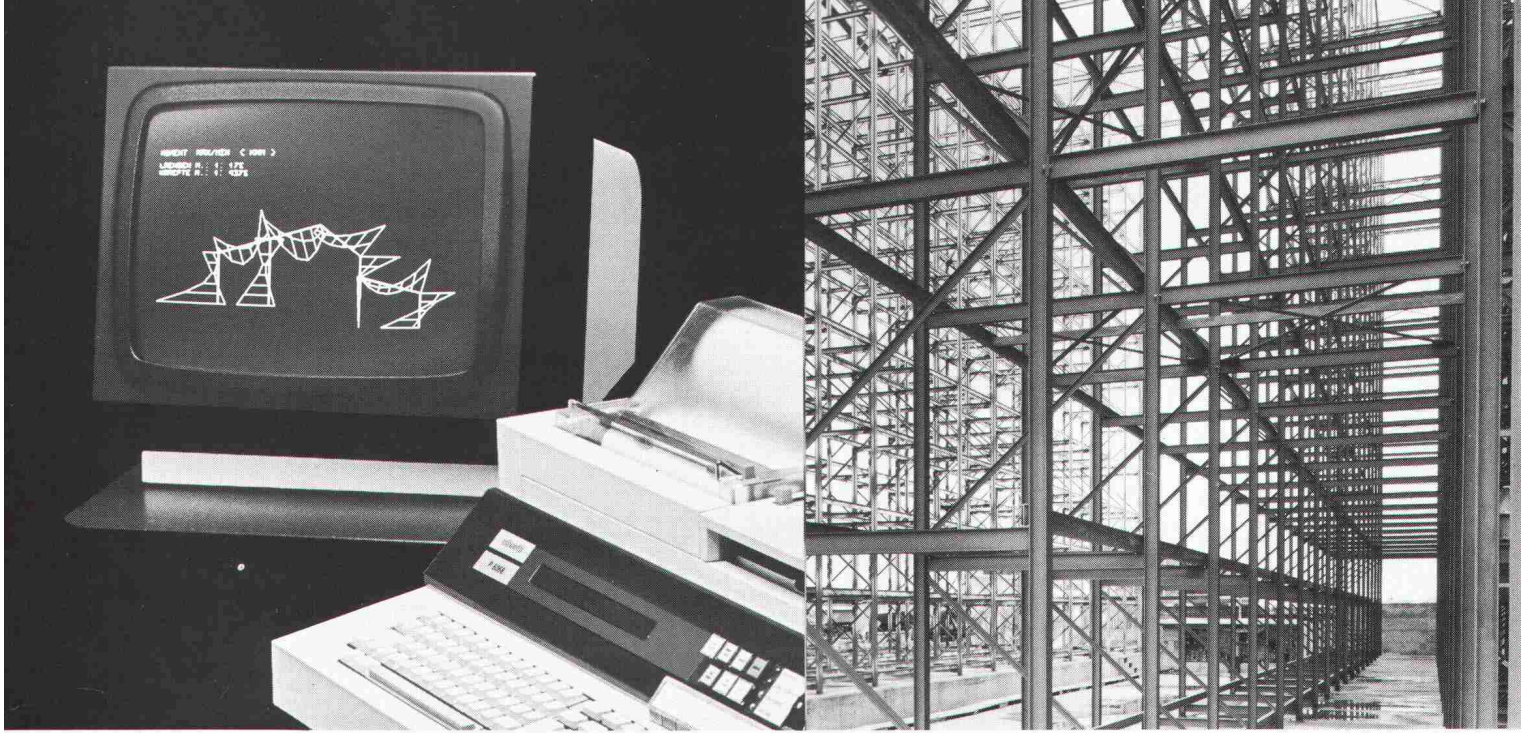
Strasse/Nr. \_\_\_\_\_

PLZ/Ort \_\_\_\_\_

rotring (Schweiz) AG  
Postfach 189, 8060 Zürich

Coupon

rotring  
NC



## ➔ So sieht es aus, wenn sich ein Bauingenieur von seinem Olivetti Computer die Momentenlinien der Statik vorführen lässt, die er soeben rechnet.

Vielen Bauingenieuren mag es vielleicht als Video-Spielerlei vorkommen, sich vom Dialogcomputer Olivetti P6066 die Momentenlinien, die Quer- und Normalkräfte einer Statikberechnung für verschiedene Lastfälle auf den Bildschirm projizieren zu lassen, aber weit mehr Ingenieure sehen in diesem spielerischen Annähern an die optimale Lösung den grossen Vorteil des Computers am Arbeitsplatz.

Und das Ganze wird sofort rentable Wirklichkeit, wenn Sie wissen, dass Ihnen der Olivetti Computer die Systemskizze, die Sie zuvor auf dem Bildschirm optimiert haben, sogleich auf dem integrierten Plotter als Hardcopy zeichnet, und Ihnen damit nicht nur eine Menge Rechen- und Tabellenarbeit, sondern auch das Zeichnen abnimmt.

Natürlich bringt Ihnen der Computer die gleiche Leistung auch für alle anderen Ingenieurberechnungen: Platten, Strassenbau, Grundbau, Bemessung, Ingenieurvermessung, Hydraulik usw. Bei Olivetti finden Sie komplette und einheitliche Lösungspakete, die nichts auslassen, was Sie brauchen.

Als intelligentes Terminal kann Ihnen die P6066 ausserdem die Leistungen

von Rechenzentren ins Haus bringen. Und sie besorgt Ihnen, wenn Sie wollen, auch die gesamte Büroadministration.

Wir sagen Ihnen gern, was die Olivetti P6066 für Sie leisten kann, wie ihre Rentabilitätsrechnung aussieht und was Sie mit ihr alles anfangen können.

**Coupon** Orientieren Sie uns bitte über das Computersystem P6066 für Bauingenieure und über die Software:

- Platten  Stabstatik  Bemessung  
 Grundbau  Strassenbau  Luftschutz  
 Vermessung  Devis  Administration

Name  
Firma  
Adresse

# olivetti

# Wer «werkt», braucht Energie.

Für die Zukunft des Arbeitsplatzes Schweiz ist der Zusammenhang zwischen wohlfunktionierender Wirtschaft und ausreichender, kontinuierlicher Energieversorgung fundamental. Als Unternehmen, das weltweit in der Energieerzeugung, -verteilung

und -anwendung tätig ist, aber auch als Unternehmen mit über 22 000 Arbeitsplätzen in der Schweiz, werden wir immer wieder gefragt, was wir unter einer vernünftigen Energiepolitik verstehen. Hier unsere Meinung:

1. Der Anteil des Erdöls an der Energieversorgung unseres Landes ist nach wie vor extrem hoch. Bezüglich Umweltbelastung und allgemeiner Kosten kommt diese bequeme Energiequelle uns immer teurer zu stehen – ganz abgesehen von der Tatsache, dass sie in absehbarer Zukunft zu versiegen droht.

2. Wir müssen alles daran setzen, den Energiehaushalt unseres Landes besser zu organisieren, d. h. die uns heute zur Verfügung stehenden Energiequellen besser zu nutzen. Zum Beispiel durch die bessere Isolation unserer Häuser, die Koppelung verschiedener Energieerzeugungssysteme, die Reduktion vermeidbarer Verluste in Produktion und Anlagen – durch die Erhöhung des Wirkungsgrades unserer Energieversorgung.

3. Diese Bestrebungen allein genügen nicht, um auch in Zukunft jenes Energieangebot bereit zu halten, das zur Aufrechterhaltung unseres Wohlstandes und der damit verbundenen sozialen Rahmenbedingungen notwendig ist. Zum Aufbau einer vom Erdöl weniger abhängigen und langfristig unabhängigen Infrastruktur ist ein vermehrtes Angebot anderer Primärenergien notwendig. Dazu gehört sicher auch die Nutzung unerschöpflicher Energiequellen wie Sonnenenergie und Erdwärme.

4. Realistisch betrachtet bringen aber nur das vermehrte Angebot an Elektrizität durch den angemessenen Ausbau der Kernkraftwerke sowie die Nutzung ihrer Abwärme in weitreichenden Fernheiznetzen unserem Land einen wesentlichen Substitutionseffekt.

5. Die Probleme, die mit der Nutzung der Kernenergie zusammenhängen, sind technisch gelöst. Die Sicherheitsbilanz der rund 230 Kernkraftwerke auf der Welt ist nach wie vor beispielhaft. Die Wege für eine sichere Endlagerung der radioaktiven Abfälle sind vorgezeichnet.

6. Das Energieproblem ist kein Problem der Technik – es ist ein politisches Problem. Setzen wir alles daran, die Diskussion darüber sachlich zu führen.

BBC Aktiengesellschaft  
Brown, Boveri & Cie.  
CH-5401 Baden/Schweiz

**BBC**  
BROWN BOVERI

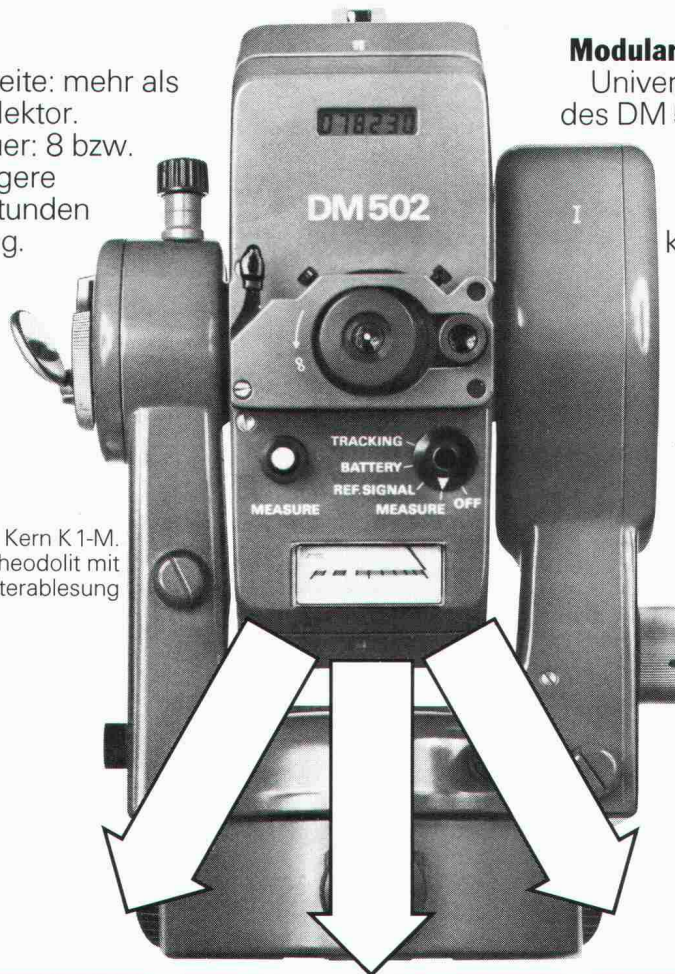
Unsere Tätigkeitsgebiete sind hauptsächlich Entwicklung, Verkauf und Service von Anlagen und Produkten für die Elektrizitätserzeugung, -verteilung und -anwendung. Diese Aktivitäten werden auch in Zukunft weltweit für die Energieversorgung von grösster Bedeutung sein. BBC beschäftigt in der Schweiz rund 22 000 Mitarbeiter. Sie verteilen sich auf die Werke in Baden, Birr, Genf, Lenzburg, Münchenstein, Schlieren, Turgi, Wettingen, Zürich-Oerlikon. 1980 erzielten die schweizerischen BBC-Werke einen Jahresumsatz von rund 2,7 Milliarden Franken, davon 78% im Export. An 7000 Schweizer Unternehmen erteilten wir Aufträge für 900 Millionen Franken. Für die Weiterbildung der Mitarbeiter in der Schweiz erwachsen dem Unternehmen im letzten Jahr direkte Kosten von über zwei Millionen Franken. Gegenwärtig absolvieren über 1200 junge Leute eine Lehre oder Anlehre in einem schweizerischen BBC-Unternehmen.

# Kern DM 502

## Elektrooptisches Distanzmessgerät

### Neu:

Grössere Reichweite: mehr als 1200 m mit 1 Reflektor.  
 Kürzere Messdauer: 8 bzw. 4 Sekunden. Längere Betriebszeit: 10 Stunden pro Batterieladung.  
 Flüssigkristall-Anzeige (LCD)



### Modulares Gerätesystem Kern:

Universelle Kombinierbarkeit des DM 502 mit optischen und elektronischen Kern-Theodoliten. Weitere Ausbaumöglichkeit mit elektronischem Registriergerät für die computer-kompatible Speicherung der Messwerte.

Kern K 1-M. Ingenieurtheodolit mit Mikrometerablesung

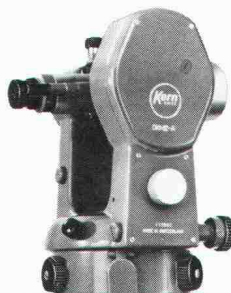
Modulares  
Gerätesystem  
Kern



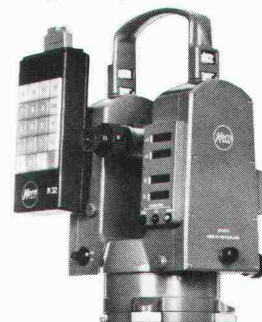
Kern K 1-S. Ingenieurtheodolit mit Skalenablesung



Kern DKM 2-A. Sekundentheodolit



Kern E 1. Elektronischer Theodolit mit Registriergerät



Kern & Co. AG  
 Werke für Präzisionsmechanik,  
 Optik und Elektronik  
 5001 Aarau  
 Telefon 064-25 11 11

### Coupon

Ich interessiere mich für den Kern DM 502 und wünsche den ausführlichen Farbprospekt , ein Angebot , eine Vorführung

Name

Beruf

Adresse

Telefon

Unsere günstigen Preise  
sind der unwichtigste **print**-Vorzug.



Denn was für einen Nutzen hätten unsere Kunden von günstigen Preisen, wenn wir nicht noch ganz andere Trümpfe auszuspielen hätten? Unser perfektes Design! Die mit nichts zu vergleichende Auswahl an Decors und Oberflächen! Das Format- und Formen-Angebot, das den weltweiten Produktionsvorsprung so deutlich illustriert!

Und schliesslich die schweizerische Kardinaltugend der prompten Serviceleistung und der raschen Lieferung. Auch hier sind wir vorn. Denn die Depositäre der Schweiz (die besten weit und breit) sorgen dafür, dass Sie innert spätestens 48 Stunden bedient werden, wo immer Sie nach uns rufen!

PRINT Schichtstoffplatten:  
ein Produkt der ABET  
- vielgestaltig, aussergewöhnlich



**ABET**

ABET AG  
Oberfeld  
6037 Root / LU  
Tel. 041 91 25 35

**Depositärverzeichnis / Schweiz**

Bariffi+Wullschleger SA, Corso Elvezia 16, 6900 Lugano  
Comptoir du Bois, Chemin Paquis, 1008 Prilly-Lausanne  
Edilcentro SA, Via del Tiglio 6, 6512 Giubiasco  
Getaz Romang SA, Rue Dixence 33, 1950 Sion  
Getaz Romang SA, Lonzastrasse 2, 3930 Visp  
Getaz Romang SA, Rue des Uttins 29, 1400 Yverdon

Glasson E. + Cie. SA, Route de Riaz 29, 1630 Bulle  
Grob Holz AG, Röntgenstrasse 25, 8005 Zürich  
Herzog-Eimiger AG, Langsägestrasse 9, 6010 Kriens/LU  
Matériaux Cressier SA, Ch. des Malpieres 1, 2088 Cressier  
Matériaux SABAG SA, Route de Moutier 15, 2800 Delémont  
May + Cie. SA, Rue Baylon 15, 1227 Carouge-Genève

Michel SA, Route des Arsenaux 18, 1700 Fribourg  
Michel + Saugy AG, Hühnerhubelstrasse, 3123 Belp  
Michel + Saugy AG, Ch. du Cloalet 15, 1023 Crissier  
Plattvertriebs AG, vorm. Schuler + Co., 8640 Rapperswil  
K. F. Roser AG, Bruderholzstrasse 60/62, 4000 Basel  
SABAG AG/SA, Zentralstr./R. Central 89a, 2501 Biel-Bienne

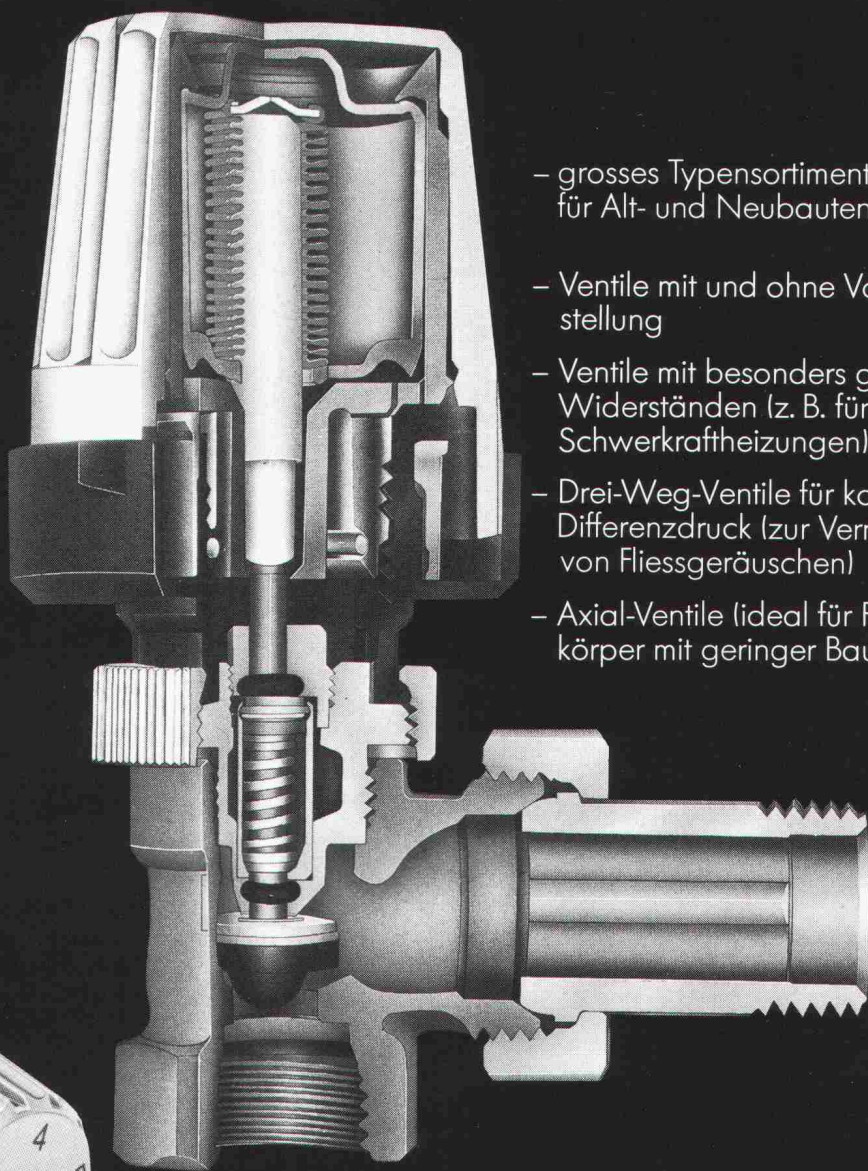
Schreinereibedarf Marti + Caspani, Brückenweg 22, 4528 Zuchwil  
SPA Sperrholz-Platten AG, Neumattstr. 6, 5000 Aarau  
Sperrholz + Isolierplatten AG, Zürcherstr. 335, 8500 Frauenfeld  
STAMO-HOLZ, Stadlin + Moos AG, Ibelweg 18, 6300 Zug  
Stark AG, beim Bahnhof, 9450 Altstätten  
Steimle + Grob AG, Freiburgerstrasse 616, 3172 Niederwangen



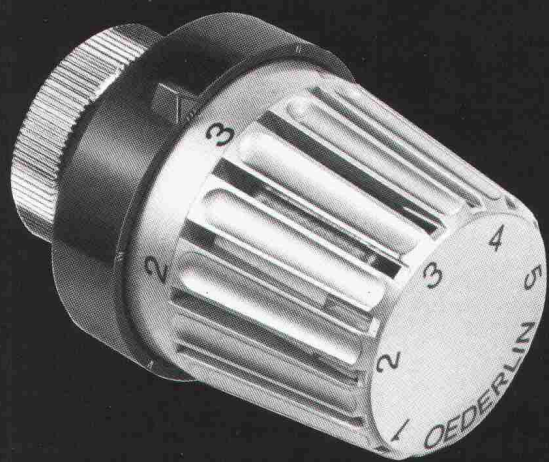
# THERMOLUX

## Das flüssigkeitsgesteuerte Thermostat-Ventil mit den entscheidenden Vorteilen...

- flüssigkeitsgefüllter Fühler
- hohe Regelgenauigkeit
- kaum messbare Hysterese
- keine Nachjustierung
- eingebaute Frostschutzsicherung unter 6° C
- eingebaute, betriebssichere Temperaturbegrenzungs- oder Blockierungsmöglichkeit
- lange, wartungsfreie Lebensdauer
- 3 Jahre Garantie



- grosses Typensortiment für Alt- und Neubauten
- Ventile mit und ohne Voreinstellung
- Ventile mit besonders geringen Widerständen (z. B. für ehemalige Schwerkraftheizungen)
- Drei-Weg-Ventile für konstanten Differenzdruck (zur Vermeidung von Fließgeräuschen)
- Axial-Ventile (ideal für Flachheizkörper mit geringer Bautiefe)



Überzeugen Sie sich vom  
millionenfach bewährten  
THERMOLUX Thermostat-Ventil

Verlangen Sie unsere umfassende Dokumentation

**OEDERLIN + CIE** Oederlin + Cie AG  
Armaturenfabrik  
CH-5401 Baden  
Telefon 056 82 01 01

**Hoval** Ihr Vertriebspartner:  
Hoval Herzog AG  
CH-8706 Feldmeilen  
Telefon 01 925 61 11

# Entdecken Sie die professionelle Leistung des HP-Kompakt-Computers.

Der HP-85 ist der Basiscomputer eines umfassenden Systems. Jetzt können Sie die Leistungsfähigkeit des HP-85 durch einfaches Anschliessen von Drucker, Plotter oder Floppy-Disk erheblich erweitern.



## Professionelle Leistung, wo sie gebraucht wird.

Schon der HP-85 allein bringt diese Leistung. Auf Ihrem Schreibtisch. Im Ingenieurbüro. Im Kleinbetrieb. Im Labor. Zuhause. Alles, was Sie dazu benötigen, ist in einer Einheit von weniger als 10 kg enthalten: Ein Bildschirm mit hoher Auflösung und Editier-Möglichkeiten. Ein leiser Thermodrucker zur Erstellung von Kopien des gesamten Bildschirm-inhaltes. Ein 16 KByte Arbeitsspeicher, der auf 32 KByte erweiterbar ist sowie ein 8 KByte Bildschirmspeicher. Ein Kassettenlaufwerk für Kassetten bis zu 217 KByte Speicherkapazität. Und eine vollständige Tastatur, einschliesslich acht frei belegbarer Funktionstasten. Dieses Leistungspaket ist einfach zu bedienen – dank der erweiterten Programmiersprache HP-Basic.

## Entscheiden Sie persönlich über Ihre Peripherie.

Ab sofort können Sie den HP-85 Ihren Anforderungen entsprechend ausbauen. Mit dem HP-IB Interface (IEEE-Standard 488) lassen sich gleichzeitig bis 14 verschiedene Peripheriegeräte anschliessen. So bauen Sie Ihr massgeschneidertes Computer-System auf, ohne dafür ein neues Programm schreiben zu müssen. Das übernehmen die ROMs, die als Zubehör erhältlich sind. Mit diesen neuen HP-ROMs können Sie das Betriebssystem mit leistungsstarken Befehlen und Funktionen auf 80 KByte erweitern. Lassen Sie sich den HP-85 bei einem der speziell geschulten HP-Fachhändler vorführen. Er wird Sie kompetent beraten und bedienen. Oder verlangen Sie bei Ihrem Fachhändler detaillierte Unterlagen.



**Aarau:** Otto Mathys AG, Kasinostrasse 32, Tel. 064/221493; **Agno:** Informatica Kauffmann, Palazzo San Provino, Tel. 091/594019; **Basel:** J.F. Pfeiffer AG, St. Jakobstrasse 59, Tel. 061/506300; **Bern:** Bärtschi & Co., Zeitglockenlaube 4, Tel. 031/225081; **J.F. Pfeiffer AG,** Effingerstrasse 16, Tel. 031/256262; **Chur:** J.F. Pfeiffer AG, Alexanderstrasse 16, Tel. 081/223026; **Einsiedeln:** Kälin Computer Systeme, Eisenbahnstrasse 13, Tel. 055/533500; **Genf:** Glanzware SA, 142-144, rue de Genève, Tel. 022/492977; **IRCO Electronic Center,** 3, rue Jean Violette, Tel. 022/203306; **Lausanne:** Glanzware SA, 70, avenue de Tivoli, Tel. 021/258434; **Schaer,** Grand-Pont 2 bis, Tel. 021/235555; **Luzern:** Dialog Computer Treuhand AG, Seeburgstrasse 18, Tel. 041/314545; **Lötscher AG,** Pilatusstrasse 18, Tel. 041/236366; **Neuenburg:** Reymond, Faubourg du Lac 11, Tel. 038/252505; **Rüschlikon:** Instrumatic AG, Weingartenstrasse 9, Tel. 01/7241410; **St. Gallen:** Muggler AG, Neugasse 20, Tel. 071/223821; **Wetzikon:** Ing. Büro Heiniger, Turnhallenstrasse 2, Tel. 01/9302777; **Yverdon:** Schaer, Place Pestalozzi 12, Tel. 024/212378; **Zürich:** Amera Electronics AG, Lerchenhalde 73, Tel. 01/571112; **A. Baggenstos & Co. AG,** Waisenhausstrasse 2, Tel. 01/2213694; **J.F. Pfeiffer AG,** Löwenstrasse 61, Seestrasse 346, Tel. 01/459333.

Senden Sie mir detaillierte Unterlagen über das System HP-85.

Name \_\_\_\_\_

Firma \_\_\_\_\_

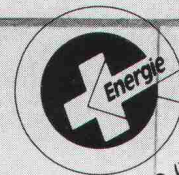
Adresse \_\_\_\_\_

Funktion \_\_\_\_\_

G 13

**NEU: Cheminée-Formsteine,  
Mörteltaschensteine und  
«Super-Thermo-Wandplatten»**

Werbeagentur Wüest, Eich



**K-Wert 0,32 (W/m<sup>2</sup>K)  
(HEBEL-Plansteine G2/0,5 37,5 cm dick)**

# HEBEL - Echt wirtschaftlich

Mit Hebel-Bauteilen und -Steinen baut man rationell und schnell. Das spart Kosten - beim Bauen. HEBEL-Bauteile und -Steine sind hochisolationsfähig. Das spart Kosten - nach dem Bauen.

Wann verlangen Sie die ausführlichen Unterlagen über unser Lieferprogramm, welches auch ergänzende Werkstoffe und systemgerechte Werkzeuge umfasst? Wir dokumentieren und beraten Sie gerne.

**HEBEL Gasbetonwerk GmbH  
Zweigniederlassung  
Mattweid 11  
6204 Sempach-Stadt  
Telefon 041-991548  
Telex 78477**

**Über 30 Jahre bauen  
mit HEBEL in der Schweiz**



**Das  
Zeichen  
für  
wirtschaft-  
liches  
Bauen**

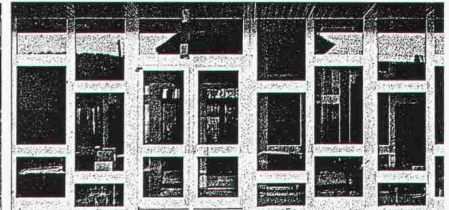
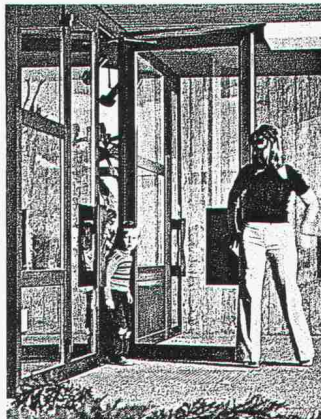
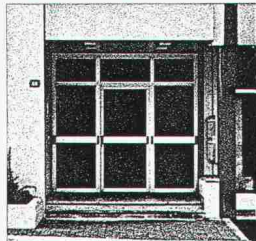
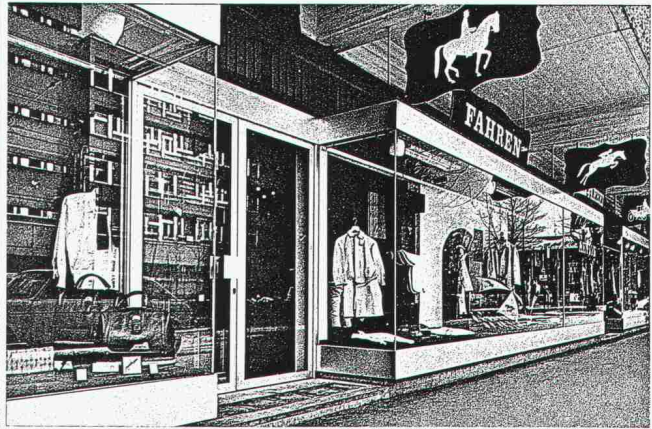
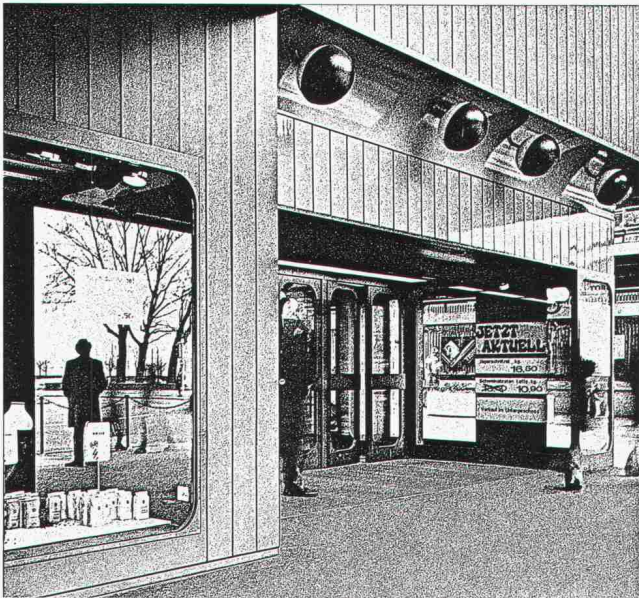
# Aluminium-Profile für Schaufenster und Türen



ALLEGA für Aluminium



Die ALUSUISSE-Metallbau-Systeme AS-15 für Schaufenster und AS-46 für Fenster und Türen sind kombinierbar und bieten dem Metallbauer und dem Architekten zahllose konstruktive und gestalterische Möglichkeiten. ALLEGA liefert die grosse Auswahl an Profilen und Beschlägen ab Lager.



ALLEGA AG  
Buckhauserstrasse 5  
8048 Zürich  
Tel. 01/54 22 51

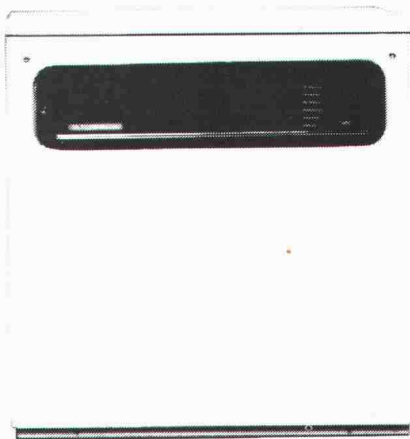
# Heizöl sparen mit der Stiebel Eltron Wärmepumpe



Stiebel Eltron Wärmepumpen machen aus 1 Kilowatt Strom mindestens 3 Kilowatt Heizwärme, denn sie holen kostenlose Energie aus der Luft, aus dem Wasser oder aus der Erde.

Stiebel Eltron ist Spezialist für Elektrowärme. Die Zuverlässigkeit und der günstige Preis der neuen Generation der Stiebel Eltron Wärmepumpen sind ein Ergebnis der großen Erfahrung von Stiebel Eltron.

Mit Stiebel Eltron Wärmepumpen können Sie mehr als 50% Heizölkosten sparen. Und die Investition amortisiert sich dadurch schon nach wenigen Jahren.



## STIEBEL ELTRON

### STIEBEL ELTRON Kundendienststellen in der Schweiz:

● Alten, Hermann Hug ● Biel, AGEM, Eckert & Minder AG ● La Chaux-de-Fonds, W. Stalder, électr. dipl. féd. ● Fribourg, EEF ● Fully, Sarrasin & Pellouchoud ● Herzogenbuchsee, Elektro-Steffen AG ● Kerns, Gebrüder Furling ● Kreuzlingen, Seitz AG, Elektrische Anlagen ● Lugano, Delva SA, Impianti sanitari ● Lugano, Maderni & Co. Impianti elettrici ● Luzern, Peter Cimenti ● Obermuhen, Electro-Lüscher & Zanetti AG ● Schattendorf, Gebr. Nauer, Elektrische

Anlagen ● Sisseln, Elektro-Kneubühl AG ● Unterseen, P. Meyer, Elektro-Installationen ● Volketswil, Mayer Elektro-Anlagen AG ● Zürich, Elektro-Läderach

### GRATIS INFO-BON

Bitte senden Sie mir/uns kostenlos und unverbindlich: Prospektmaterial über das STIEBEL ELTRON-Wärmepumpenprogramm   
STIEBEL ELTRON-Solar-System

Name: \_\_\_\_\_

Strasse: \_\_\_\_\_

PLZ/Ort: \_\_\_\_\_

Das weitere STIEBEL ELTRON-Sortiment umfasst:

**Heisswassergeräte, Raumheizungen, Elektro-Haushaltgeräte und ein vollständiges Solar-Programm**

Einsenden an: Stiebel Eltron AG  
Hofackerstrasse 77, 4132 Muttenz  
Telefon 061/61 45 43, Telex 64 193

Heizen Sie  
Ihrer Bauherrschaft  
doch einmal so richtig ein.

Mit Elektro-Einzelspeichern  
von Calorcal.

**Richtig heisst:  
geldsparend.**

Indem man die für die Heizung nötige Energie dann einkauft, wenn sie am billigsten ist. Nämlich nachts. Und die Wärme dann freisetzt, wenn man sie braucht. Nämlich tagsüber.

**Richtig heisst auch:  
energiesparend.**

Weil die Wärmeaufladung automatisch erfolgt, wobei auf die Aussentemperatur und die noch vorhandene Restwärme abgestellt wird. Auch die Wärmeabgabe ist genau dosiert und elektronisch geregelt. Es wird also nur so viel Energie verbraucht, wie tatsächlich nötig.

**Richtig heisst zudem:  
raumsparend.**

Denn wer seine Wärme aus der Steckdose bezieht, braucht keinen Heizraum, keinen Öltank, keinen Kessel. Und auch kein Geld für deren Unterhalt und Revision. Womit wir wieder am Ausgangspunkt sind.

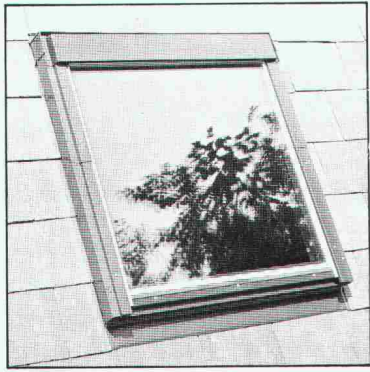
Dass Ihre Bauherrschaft mit Elektro-Einzelspeichern von Calorcal Geld, Energie und Raum spart, sind die wichtigsten Vorzüge dieses Systems. Aber darum noch nicht alle. Über die weiteren technischen Vorteile möchten wir Sie gerne informieren. Füllen Sie den Coupon aus. Oder telefonieren Sie einfach: Calorcal AG, Röntgenstrasse 22, 8021 Zürich. Tel. 01/44 15 44.



**calorcal**  
Auch tagsüber zum Nachttarif.

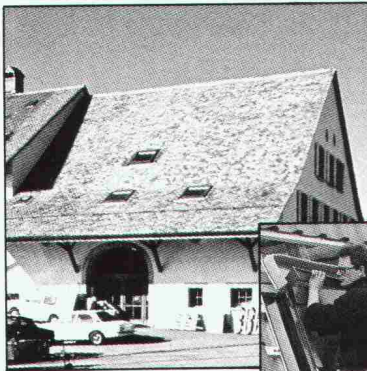
**COUPON:**  
Ich wünsche zusätzliche Informationen:

Bitte senden Sie mir Unterlagen über den Elektro-Einzelspeicher von Calorcal.  
Name: \_\_\_\_\_  
Strasse: \_\_\_\_\_  
PLZ/Ort: \_\_\_\_\_  
Calorcal AG  
Röntgenstrasse 22, 8021 Zürich



# DAS IST VELUX!

VELUX ist bei Architekten, Handwerkern und Hausbesitzern das gefragteste Dachflächenfenster



### Zuversicht . . . das ist VELUX

Immer mehr Leute wählen die problemfreie Lösung. Das Experimentieren ist einfach zu kostspielig.

### Qualität . . . das ist VELUX

Das Möbelfinish der Holzverarbeitung und die übrigen technischen Details unterscheiden VELUX von der Konkurrenz.

### Kundendienst . . . das ist VELUX

Bei der Planung und nach erfolgtem Einbau des Fensters stehen Ihnen unsere ausgebildeten, überregionalen Kundendienst-Mitarbeiter für einen professionellen Service zur Verfügung.

**VELUX** Dachflächenfenster

Bitte senden Sie mir unverbindlich Ihre 28-seitige Velux-Dokumentation sowie Preisliste.

Name: \_\_\_\_\_

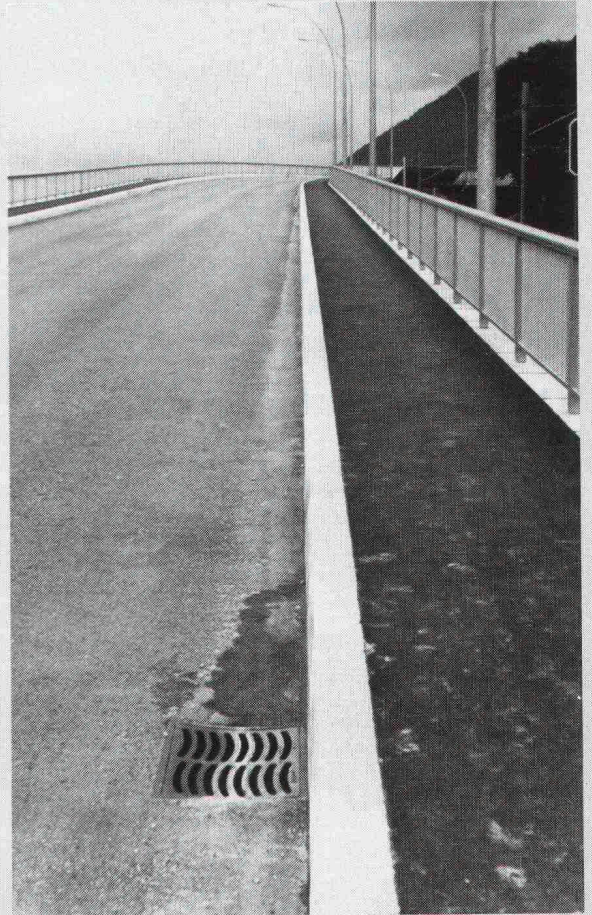
Adresse: \_\_\_\_\_

**VELUX (SCHWEIZ) AG**

Industriestrasse 7 · 4632 Trimbach · Telefon 062 22 61 51

ST + A 0860

# WIR SCHLIESSEN GUT AB!



Strassen-  
Abschlüsse und  
Inselsteine  
aus  
Hartbeton



STEINER SILIDUR AG

8450 Andelfingen, Tel. 052-4110 21

FORMSTEIN AG

3113 Rubigen

Tel. (Werk) 031-92 24 32, (Büro) Neu 031-98 05 44

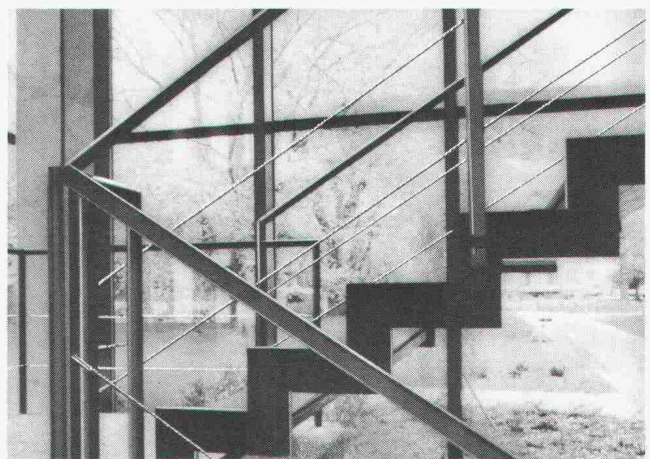
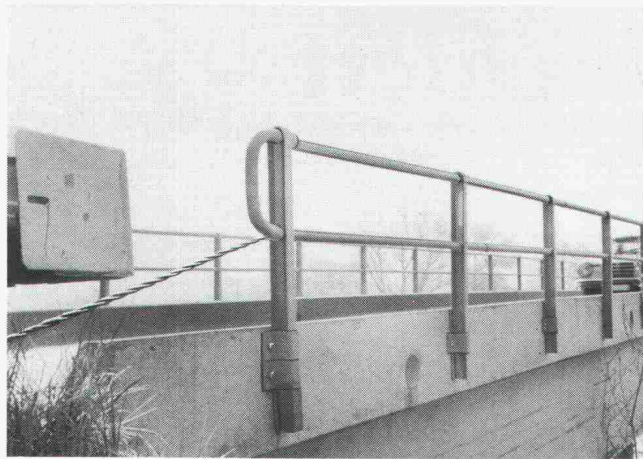
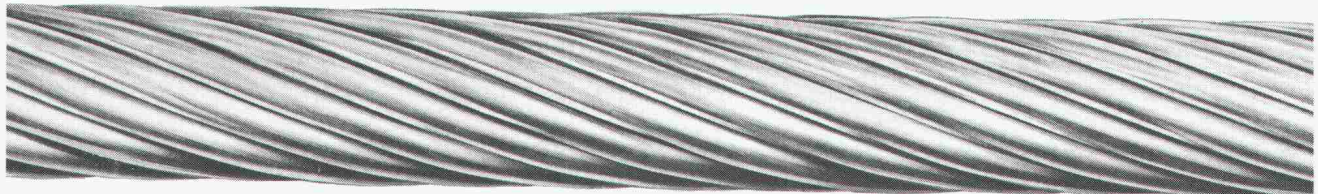
BRODTBECK AG

CEMENTWARENFABRIK

4133 Pratteln, Tel. 061-81 50 12

# Absichern

mit Geländern und Abschränkungen  
aus Drahtseilen



In Zusammenarbeit mit Baufachleuten  
finden wir Lösungen für Strassen, Brücken, Parkhäuser,  
Gebäude und weitere Anwendungsmöglichkeiten.  
Verlangen Sie unsere Dokumentation.



Wichtige Information  
für den  
kostenbewussten  
Architekten!

31

Gaarn Werbe AG

# ARA Elfenbein-Finish –

## die energiefreundlichen

## Niedertemperatur-Heizkörper

## fixfertig thermolackiert –

## ohne Mehrpreis!

### Als Architekt können Sie Ihrer Bauherrschaft jetzt viel Geld sparen...

Sie haben richtig gelesen: ARA, die Schweizer Qualitätsheizwände und -Konvektoren werden jetzt fixfertig pulverbeschichtet und eingebrannt ab Werk geliefert, Farbe elfenbein. Und zwar ohne jeden Mehrpreis. Eine echte Massnahme gegen die Bauteuerung, die gleichzeitig Verbilligung und qualitative Verbesserung bedeutet. ARA Elfenbein-Finish ist eine technische Pionierleistung unseres Werkes, die Ihrer Bauherrschaft voll zugute kommt. Neben der Eliminierung der üblichen Malerkosten wird gleichzeitig ein weiterer Spareffekt erzielt: ARA-Heizkörper werden nur einmal montiert. Demontage und Wiedermontage entfallen.

### Was heisst ARA Elfenbein-Finish?

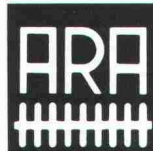
ARA-Heizkörper werden in unserem Werk elfenbeinfarbig pulverbeschichtet und eingebrannt (Thermolackierung). Das derzeit modernste und beste Verfahren: keine Farbläufe, weitgehend stoss- und kratzfest, jeder herkömmlichen Lackierung überlegen. Es versteht sich von selbst, dass ARA-Qualitätsheizkörper nur sorgfältig plastikverpackt unser Werk verlassen.

### ARA-Vorteile für den Architekten:

- Sie erzielen eine ins Gewicht fallende finanzielle Einsparung für Ihre Bauherrschaft.
- Sie bieten Ihrer Bauherrschaft energiefreundliche ARA-Niedertemperatur-Heizkörper mit der unbestritten besten Oberflächenbehandlung an.
- Sie haben weniger Umtriebe und Kontrollen mit Handwerkern, weil Malerarbeit sowie Demontage und Wiedermontage entfallen.

### Besitzen Sie die ARA-Unterlagen?

Bitte telefonieren Sie uns.



Anton Ruckstuhl AG  
Heizwände und Konvektoren  
8355 Aadorf TG  
Telefon 052/471357

Jetzt: Energie sparen mit ARA-  
**“NTR”**  
(Niedertemperatur-Heizkörpern)

# Wir freuen uns, dass wir diesen geglückten Umbau durchführen durften.

Bauherr: Schweizerische Bankgesellschaft  
Objekt: Niederlassung Römerhof, 8032 Zürich  
Architekten: Bärlocher+Unger, dipl. Arch. ETH/SIA

**mobag**  
Generalunternehmung  
Aktiengesellschaft



# "AUCH WIR STEHEN AUF GITTERROSTE VON GVZ."



«Damit das Regenwasser versickern kann, musste die unterste Stufe unserer neuen Hardturm-Stehplatzrampe unbetoniert bleiben. Die GVZ-Gitterroste sorgen dafür, dass auch dieser Teil abgedeckt ist und alle Stehplatzbesucher im Trockenen stehen.»

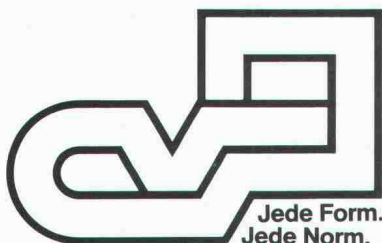
Die Einsatzmöglichkeiten für Gitterroste sind unbeschränkt. Im Falle der GC-Stehplatzrampe ist die qualitative Anforderung aufgrund von periodischen Höchstbelastungen besonders gross. Lassen deshalb auch Sie sich von unseren Fachleuten beraten. Bei GVZ finden Sie das umfassendste Lager an Normgrössen. Spezialanfertigungen liefern wir innert kürzester Zeit.

Wir senden Ihnen gerne unseren neuen Katalog mit Preisen und technischen Daten über

- Gitterroste
- Rollroste
- Stahlfenster
- Brief-Depotkasten

15

*Grasshopper-Club Zürich,  
1. Mannschaft*



Jede Form.  
Jede Norm.

## Gitterrost-Vertrieb Walter Albiez AG

Hardturmstrasse 175, 8031 Zürich **Tel. 01/44 55 70**



## Bei dieser Pumpe stimmt die Leistung gleich dreimal.

Weil sie mit dreifacher Drehzahlwahl  
ausgestattet ist: GRUNDFOS »Selectric«.

Die GRUNDFOS »Selectric« vereinfacht den  
Heizungsbau auf vielfältige Weise. Weil sie sich –  
mit drei wählbaren Drehzahlen – jeder Situation  
anpaßt. Das erleichtert schon die Planungsarbeit.  
Sollen bestehende Systeme verändert werden, z. B.  
durch Umbau, Anbau oder Sanierung, genügt ein  
Umstecken des Multisteckers – und die Leistung  
stimmt wieder. Übrigens auch im Energieverbrauch:  
Wenn die Pumpe langsamer läuft, dreht sich ja der  
Stromzähler langsamer. Ersparnis: bis zu 7.000 kWh  
pro Jahr.

Und Sie sparen noch zusätzlich: Weil jede  
»Selectric« drei herkömmliche Pumpen ersetzt,  
kommen Sie mit kleinerer Lagerhaltung und weniger  
Kapitalbindung aus.

GRUNDFOS bringt umwälzende Lösungen als  
erster: Einst die hydraulische Regelung. Jetzt die  
elektrische. Mit GRUNDFOS sind Sie vorn!



**GRUNDFOS**  
... die richtige Pumpe

Grundfos Pumpen AG  
8305 Dietlikon, Industriestrasse 31, Tel. 01/833 33 77, Telex 59928  
Verkaufsbüros in Bern und Lausanne  
Verkaufsstellen mit Kundendienst überall in der Schweiz  
Schwesterfirmen in Dänemark, Deutschland, England, Frankreich, Holland,  
Österreich, Belgien/Luxemburg, Schweden, Australien und USA

### COUPON

Bitte ausschneiden und einsenden an  
Grundfos Pumpen AG, Industriestr. 31, 8305 Dietlikon  
Schicken Sie mir Ihre ausführlichen Unterlagen  
über Grundfos-Umwälzpumpen »Selectric« und  
»Selectric«-Steuergeräte.

Name/Firma \_\_\_\_\_

Strasse \_\_\_\_\_

PLZ/Ort \_\_\_\_\_

Tel. \_\_\_\_\_

SIA \_\_\_\_\_

# PRONOUVO® 1099

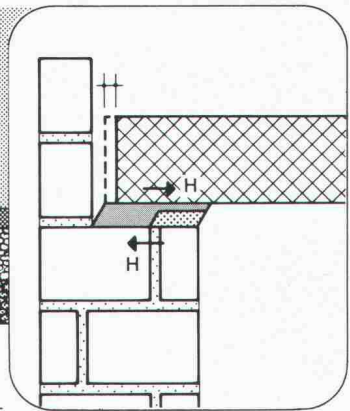
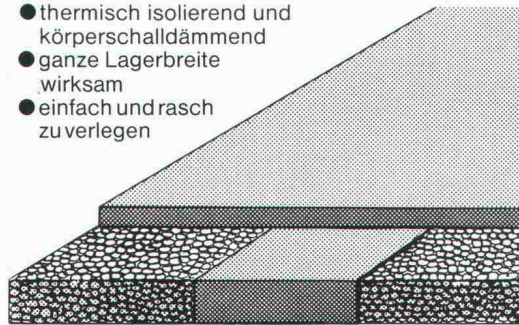
das robuste Deformationslager

Unser bewährtes Deformationslager besteht aus einem einheitlichen Material – Pronouvo-Kork von unterschiedlicher Weichheit. Eingesetzt wird es für die Auflagerung von Dachplatten auf Mauerwerk. Es nimmt durch elastisches Verformen Bewegungen der Betonplatten infolge Schwinden oder Temperaturänderungen auf.

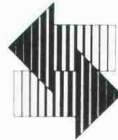
Eigenschaften des Hochbaulagers 1099:

- solid, gute Festigkeit auf ganzer Breite
- dauernde Funktionstüchtigkeit
- günstiges Deformationsverhalten

- thermisch isolierend und körperschalldämmend
- ganze Lagerbreite wirksam
- einfach und rasch zu verlegen



Verlangen Sie die Beratung unseres technischen Dienstes. Aufgrund Ihrer Pläne erarbeiten wir Ihnen gerne Verlegepläne, Lagerlisten und Offertunterlagen.



**Neue Pronouvo-Kork AG**

Fabrik für Schall-, Schwingungs- und Bausolierung  
Baumackerstrasse 53, Postfach, 8050 Zürich  
Telefon 01/ 311 55 62, Telex 57040

## MURFLEX® Stützmauern und Lärmschutzwände

Eine umweltfreundliche Raumgitterkonstruktion aus vorgefertigten Betonelementen. Wesentliche Merkmale des MURFLEX-Systems sind

- Flexible Konstruktion und Gestaltung nach örtlichen Verhältnissen und Bedürfnissen
- Ausbildung von Nischen, Abtreppungen und Ecken möglich
- Geringes Gewicht der Einzelteile, deshalb Aufbau mit den üblichen Baustellengeräten
- Optimaler Lärmschutz. Mehr als zwei Drittel der Wandfläche bestehen aus Erdmaterial, wodurch eine hohe Schallabsorption erreicht wird
- Die Begrünung der Sichtfläche erlaubt eine harmonische Anpassung an die Landschaft
- Statische Bemessung durch erfahrenen Ingenieur



Verlangen Sie die MURFLEX-Dokumentation oder individuelle Beratung bei

**Favre & Cie AG**

8304 Wallisellen, Telefon 01/830 20 11  
4658 Däniken SO, Telefon 062/65 17 17  
5236 Remigen AG, Telefon 056/44 10 90  
1897 Bouveret VS, Telefon 025/81 23 31

Coupon Wir bitten um

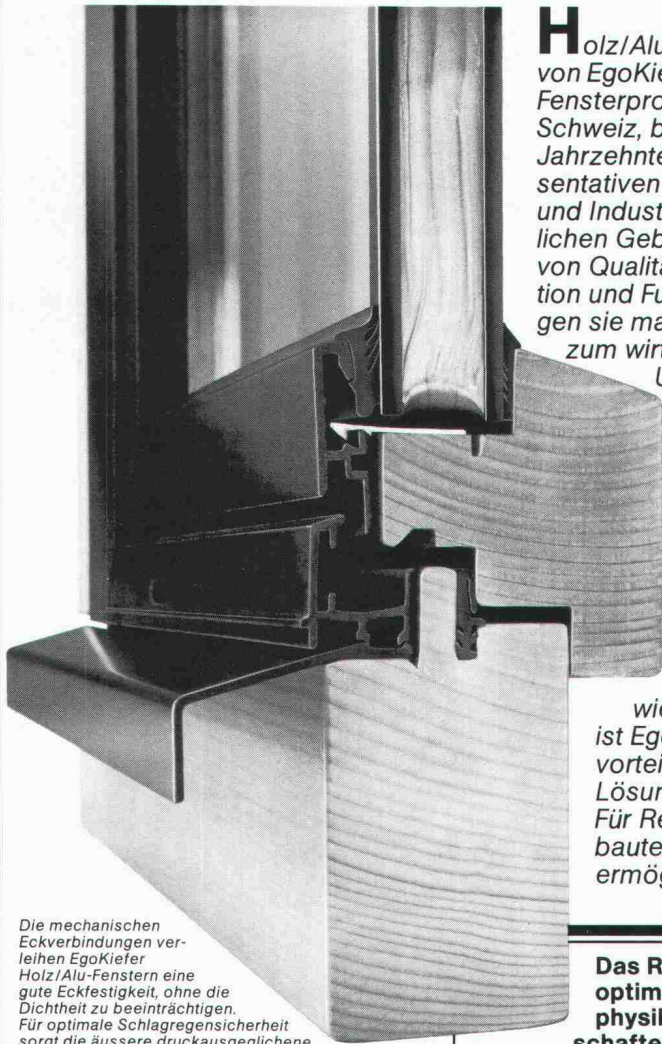
- Zustellung der MURFLEX-Dokumentation
- Persönliche Beratung

Adresse: \_\_\_\_\_

\_\_\_\_\_

\_\_\_\_\_

# EgoKiefer Holz/Aluminium- Fenster



Die mechanischen Eckverbindungen verleihen EgoKiefer Holz/Alu-Fenstern eine gute Eckfestigkeit, ohne die Dichtheit zu beeinträchtigen. Für optimale Schlagregensicherheit sorgt die äussere druckausgegliche Falzzone.



Mehrzweckhalle in Kirchberg, BE. Neubau mit Holz/Aluminium-Fenstern und Isolierverglasung.

**H**olz/Aluminium-Fenster von EgoKiefer, dem führenden Fensterproduzenten der Schweiz, bewähren sich seit Jahrzehnten in vielen repräsentativen Bauten von Handel und Industrie sowie in öffentlichen Gebäuden. Aufgrund von Qualität, Konstruktion und Funktion tragen sie massgeblich zum wirtschaftlichen Unterhalt

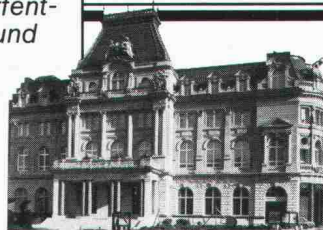
(Energieeinsparung) und zum guten Arbeitsklima (Schutz vor Schallimmissionen) bei. Dank einem eigenen Fassadenbau-Planungsbüro mit ausgewiesenen Spezialisten ist EgoKiefer in der Lage, vorteilhafte technische Lösungen zu erarbeiten. Für Renovationen, Umbauten und Sanierungen ermöglicht ein spezielles

Das Resultat: optimale technische und physikalische Eigenschaften kombiniert mit wirtschaftlicher Gebäudenutzung.

**Das Resultat:**  
optimale technische und physikalische Eigenschaften kombiniert mit wirtschaftlicher Gebäudenutzung.

EgoKiefer Holz/Alu-Wechselrahmensystem, die Fenster innert ein bis zwei Stunden auszuwechseln.

**Wichtig für den Architekten:**  
EgoKiefer hat ein eigenes Planungsbüro für integrierte Holz/Aluminium-Fenster- und Fassadenkonstruktionen.



Bankgebäude in St. Gallen, SG. Altbau renoviert mit Holz/Aluminium-Fenstern.

Der EgoKiefer Fenster-service, eine exklusive

Dienstleistung für die Schweiz, garantiert auf Jahre hinaus funktions-tüchtige Fenster.

**Wichtig für den Bauherrn:**  
Alle Aluminium-Teile sind natur eloxiert, farbig eloxiert oder einbrennlackiert.

Verlangen Sie die EgoKiefer Holz/Alu-Fenster-Dokumentation. Telefon oder Postkarte genügt.



## EgoKiefer

Fenster  
Türen  
Elemente

**Dokumentations-Gutschein.** Wir bitten um Zustellung einer

Holz/Alu-Fenster-Dokumentation  allgemeinen Fenster-Dokumentation  Türen-Dokumentation

Gutschein senden an EgoKiefer AG, 9450 Altstätten SG, SA

Firma \_\_\_\_\_  
Name \_\_\_\_\_  
Strasse \_\_\_\_\_  
PLZ/Ort \_\_\_\_\_

EgoKiefer verfügt über ein gut ausgebautes Niederlassungsnetz mit eigenem Montagepersonal.

### Hauptsitz

EgoKiefer AG  
9450 Altstätten SG  
Tel. 071/761155

### Verkaufsdirektion

EgoKiefer AG  
8038 Zürich  
Bachstrasse 15  
Tel. 01/45 24 55

### Direction régionale pour la Suisse romande

EgoKiefer SA  
1844 Villeneuve VD  
Tél. 021/601292

### Niederlassungen

9013 St. Gallen Tel. 071/275689	4018 Basel Tel. 061/508022
7302 Landquart GR Tel. 081/513434	6000 Luzern 9 Tel. 041/361320
6903 Lugano Tel. 091/571848	1215 Genève 15 Tél. 022/963382
3005 Bern Tel. 031/210331	3960 Sierre VS Tel. 027/552663



# Keiner darf hier nachts bohren. Keiner, ausser Dicht.

Herkömmliche Pfahlbohrgeräte arbeiten mit Dieselmotoren. Mit einem Gesamtgeräusch von über 85 dB. Und mit Abgasen.

Die Pfahlbohrgeräte von Dicht arbeiten anders.

Elektrohydraulisch. Ohne Abgase.  
Gesamtgeräusch: 75 dB.  
Also um etwa 10 dB ruhiger.

Diese Differenz bedeutet eine Geräuschverminderung von rund 50%. Das heisst: Halb soviel Lärm.

Die elektrohydraulischen Bohrgeräte von Dicht können auch in überbauten Zonen nötigenfalls rund um die Uhr arbeiten.

Einzig Dicht verfügt über elektrohydraulische Pfahlbohrgeräte. Dicht-eigene Konstruktionen.

Dicht AG

9001 St. Gallen  
Rosenbergstrasse 76  
Telefon 071-2316 45

6003 Luzern  
Pilatusstrasse 38  
Telefon 041-23 44 18

3007 Bern  
Monbijoustrasse 114  
Telefon 031-45 30 34

8036 Zürich  
Kalkbreitestrasse 33  
Telefon 01-35 69 13

