

Objektyp: **Advertising**

Zeitschrift: **Schweizer Ingenieur und Architekt**

Band (Jahr): **99 (1981)**

Heft 15

PDF erstellt am: **26.09.2024**

### **Nutzungsbedingungen**

Die ETH-Bibliothek ist Anbieterin der digitalisierten Zeitschriften. Sie besitzt keine Urheberrechte an den Inhalten der Zeitschriften. Die Rechte liegen in der Regel bei den Herausgebern. Die auf der Plattform e-periodica veröffentlichten Dokumente stehen für nicht-kommerzielle Zwecke in Lehre und Forschung sowie für die private Nutzung frei zur Verfügung. Einzelne Dateien oder Ausdrucke aus diesem Angebot können zusammen mit diesen Nutzungsbedingungen und den korrekten Herkunftsbezeichnungen weitergegeben werden. Das Veröffentlichen von Bildern in Print- und Online-Publikationen ist nur mit vorheriger Genehmigung der Rechteinhaber erlaubt. Die systematische Speicherung von Teilen des elektronischen Angebots auf anderen Servern bedarf ebenfalls des schriftlichen Einverständnisses der Rechteinhaber.

### **Haftungsausschluss**

Alle Angaben erfolgen ohne Gewähr für Vollständigkeit oder Richtigkeit. Es wird keine Haftung übernommen für Schäden durch die Verwendung von Informationen aus diesem Online-Angebot oder durch das Fehlen von Informationen. Dies gilt auch für Inhalte Dritter, die über dieses Angebot zugänglich sind.

**Schweizer  
Ingenieur und  
Architekt**

Schweizerische Bauzeitung

**Ingénieurs  
et architectes  
suisses**

Bulletin technique  
de la Suisse romande

**Ingegneri  
e architetti  
svizzeri**

**15/81**

99. Jahrgang  
9. April 1981

Aus dem Inhalt

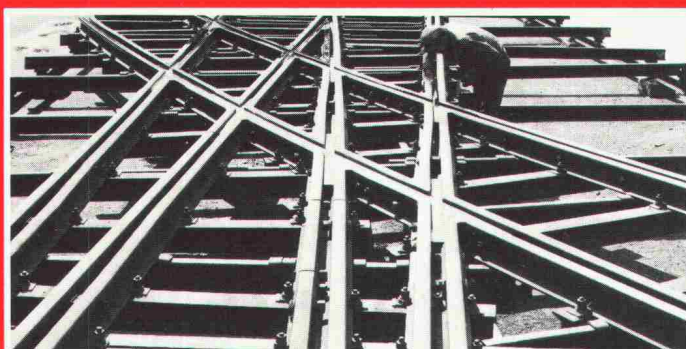
Technik auf dem Weg ins Jahr  
2000

Wirtschaft und Technik

Wasserdichte Verputze

Das RPG aus der Sicht eines  
praktizierenden Kultur-  
ingenieurs

Bauten im Grundwasser und  
die Empfehlung SIA 272

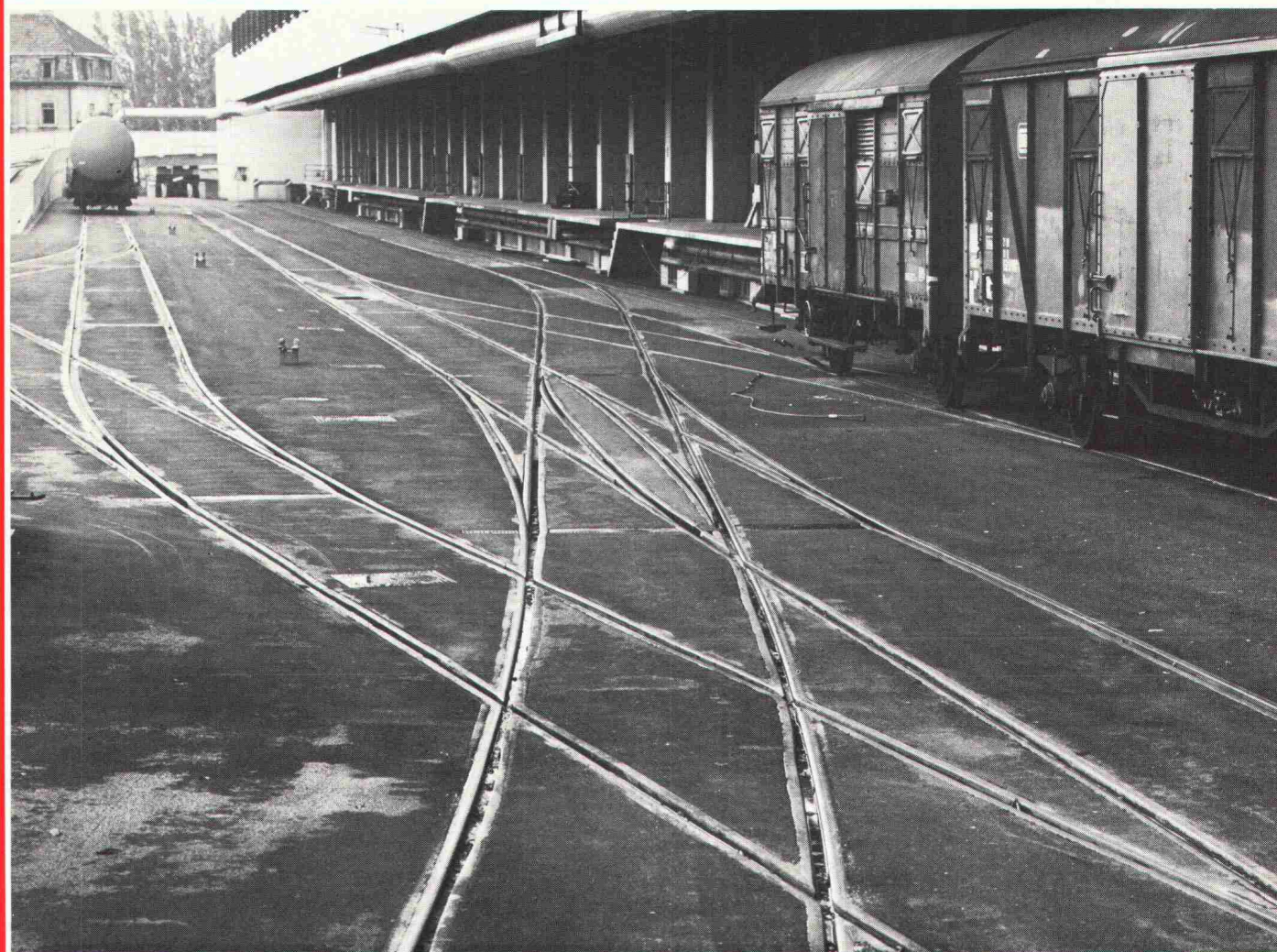


Gleisanlage  
(Teilansicht)

Ciba-Geigy AG  
Werk Klybeck  
Basel

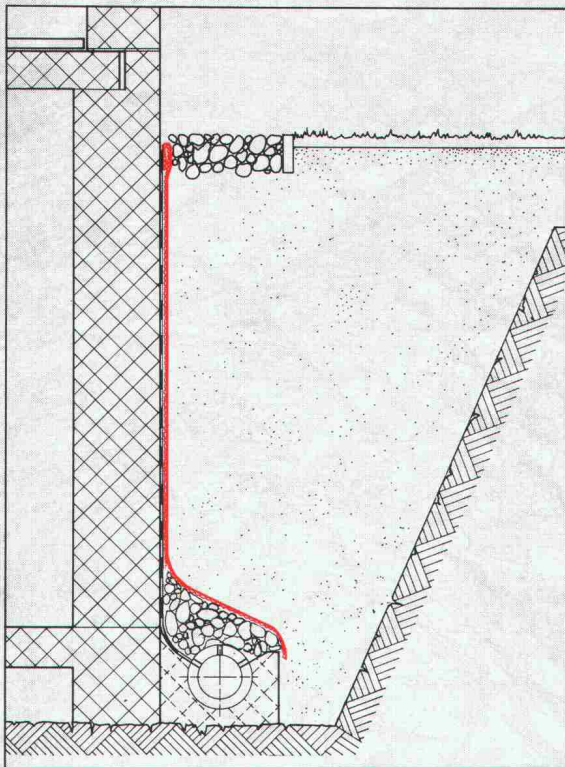
**WALO**

Walo Bertschinger AG



# Lassen Sie sich die Überlegenheit von Enkadrain® möglichst rasch beweisen.

**Damit das ernste  
Problem der Drainage  
nicht versumpft.**



Generalimporteur für die Schweiz und  
Liechtenstein:

**SCHOELLKOPF+CO AG**

Schaffhauserstrasse 265  
8057 Zürich

**Tel. 01 / 312 16 16**

Telex 52613

75 Jahre



Eines der grössten Probleme für jedes Bauwerk, das Wasser, ist nicht befriedigend gelöst. Besser gesagt: war nicht befriedigend gelöst. Denn jetzt gibt es auch in der Schweiz Enkadrain, ein Produkt der Enka AG, die zu den führenden Kunstfaser-Herstellern der Welt zählt.

Als Filter- und Sickermatte in einem berücksichtigt Enkadrain die Anforderungen der Normen, der Praxis und die Erkenntnisse aus Bauschäden. Enkadrain hat bereits eine über 10jährige harte und vielseitige Bewährungsprobe bestanden.

### **Weit überlegener Filter- und Sicker Effekt für Vertikal- wie Horizontal-Drainage.**

Das aus einer hochwertigen, verrottungs-sicheren und hohlraumreichen Nylongeflecht-Matte gefertigte Enkadrain lässt extrem hohe Mengen an Hang- und Bodenwasser in die Sickerleitung ab. Die aufgeschweisste Spinnvlies-Filterlage verhindert die Verschlämzung – ein wesentlicher Vorteil gegenüber allen anderen Produkten! Eine staatliche wissenschaftliche Untersuchung, in die wir Ihnen auf Wunsch gerne Einblick geben, weist für Enkadrain eine vielfach grössere Ableitfähigkeit gegenüber allen herkömmlichen Produkten nach.

### **Schnelle und einfache Verarbeitung.**

Enkadrain ist 0,75 kg/m<sup>2</sup> leicht, 100 cm breit und wird in handlichen Rollen geliefert. Es kann somit ohne Hilfsgerüste und Abstützungen in kürzester Zeit verlegt werden. Ausserdem ist Enkadrain unzerbrechlich, biegsam (passt sich jeder Baukörper- und Geländeform an!) und kann einfach zugeschnitten werden.

### **Und die Kosten?**

Was wir Ihnen schon jetzt versprechen können: Jede Kosten/Nutzen-Analyse führt zu Enkadrain!

Rufen Sie uns doch an, oder fordern Sie mit dem Coupon mehr Information bzw. den Besuch unseres technischen Beraters an.

### **COUPON**

- Senden Sie uns mehr Information über Enkadrain (inkl. Muster)
- Wir erwarten den Besuch Ihres technischen Beraters

Absender: \_\_\_\_\_