

Zeitschrift: Schweizer Ingenieur und Architekt
Herausgeber: Verlags-AG der akademischen technischen Vereine
Band: 98 (1980)
Heft: 50: Zur Eröffnung des Seelisberg-Strassentunnels

Werbung

Nutzungsbedingungen

Die ETH-Bibliothek ist die Anbieterin der digitalisierten Zeitschriften auf E-Periodica. Sie besitzt keine Urheberrechte an den Zeitschriften und ist nicht verantwortlich für deren Inhalte. Die Rechte liegen in der Regel bei den Herausgebern beziehungsweise den externen Rechteinhabern. Das Veröffentlichen von Bildern in Print- und Online-Publikationen sowie auf Social Media-Kanälen oder Webseiten ist nur mit vorheriger Genehmigung der Rechteinhaber erlaubt. [Mehr erfahren](#)

Conditions d'utilisation

L'ETH Library est le fournisseur des revues numérisées. Elle ne détient aucun droit d'auteur sur les revues et n'est pas responsable de leur contenu. En règle générale, les droits sont détenus par les éditeurs ou les détenteurs de droits externes. La reproduction d'images dans des publications imprimées ou en ligne ainsi que sur des canaux de médias sociaux ou des sites web n'est autorisée qu'avec l'accord préalable des détenteurs des droits. [En savoir plus](#)

Terms of use

The ETH Library is the provider of the digitised journals. It does not own any copyrights to the journals and is not responsible for their content. The rights usually lie with the publishers or the external rights holders. Publishing images in print and online publications, as well as on social media channels or websites, is only permitted with the prior consent of the rights holders. [Find out more](#)

Download PDF: 17.01.2026

ETH-Bibliothek Zürich, E-Periodica, <https://www.e-periodica.ch>

Wir sorgen dafür, dass hier Luft und Licht nicht ausgehen ...

... denn im Seelisbergtunnel überwacht und steuert

das Informations- und
Betriebsführungssystem TELEGYR® 709

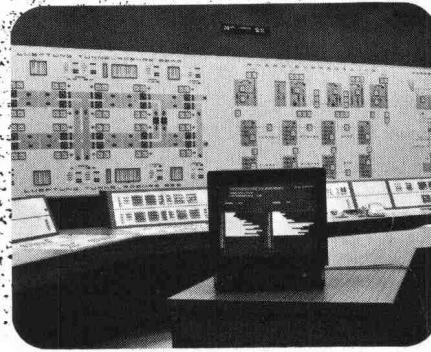
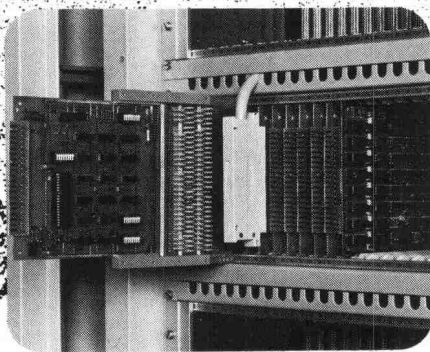
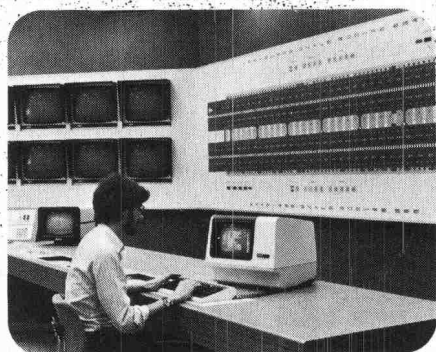
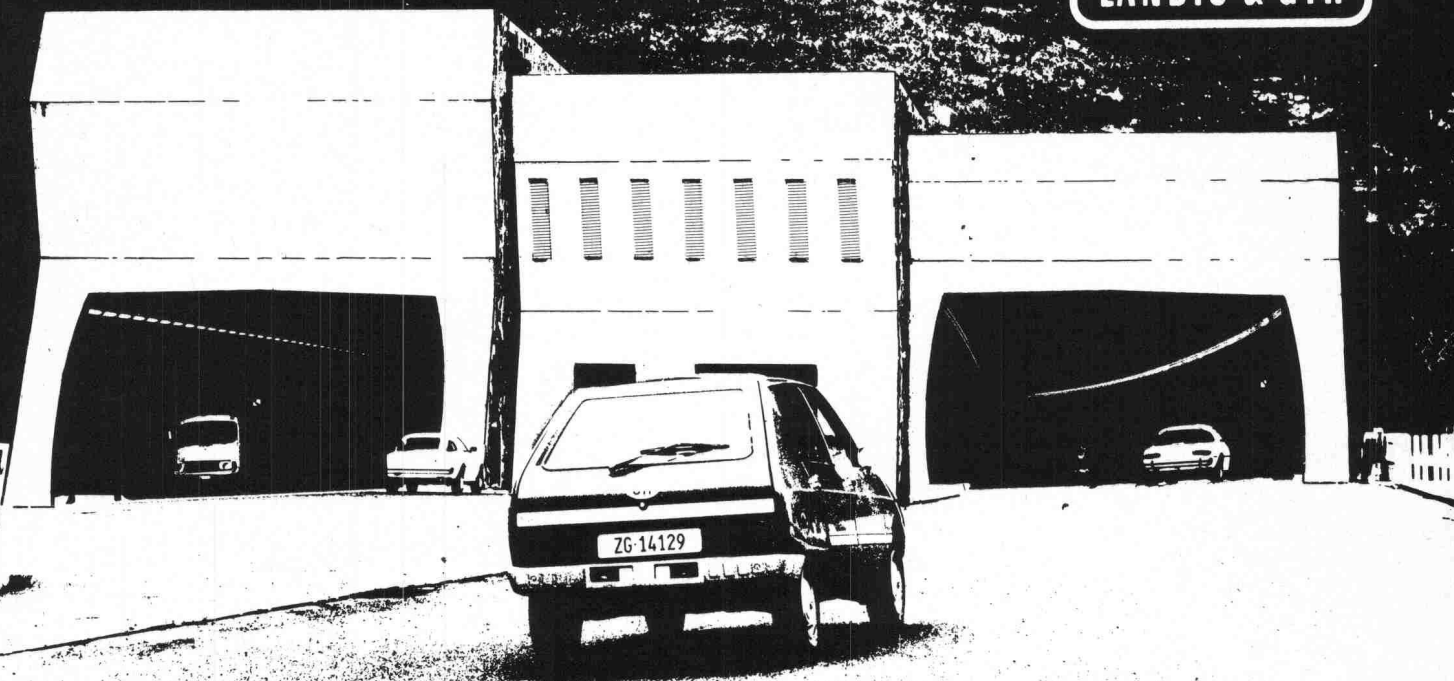
- die Tunnellüftung
- die Tunnelbeleuchtung
- die Elektrizitätsversorgung
- sowie die Wasserversorgung
und die SOS-Stationen

das Regelsystem POLYGYR®
in den Unterzentralen

- die Lufttemperatur
- die Luftfeuchtigkeit
- die Luftmengen

... damit Sie sicher an Ihr Ziel kommen.

LANDIS & GYR



LGZ Landis & Gyr Zug AG, 6301 Zug

DÄMMIT. Unser Beitrag zur Steigerung der Rentabilität und Werterhaltung.

Qualität zahlt sich in vielerlei Hinsicht aus.

Sie können mit erstklassigem Material arbeiten. Und der Bauherr spart sich und seinen Mietern viel Ärger und bares Geld.

Denn eine fachmännische Isolation ist schon nach wenigen Jahren amortisiert. Und für Sie ist erstklassige Arbeit die beste Referenz.

Dämmmit bringt für alle Beteiligten das Optimum an Erfahrung und Sicherheit. Denn das einschalige Aussenwand-Isolationssystem mit der genialen Klemm- und Riegel-falzverbindung kann problemlos montiert werden.

Der mineralische Dämmmit-Putz kann in vielen Farben und Strukturen aufgetragen werden. Er ist sehr widerstandsfähig und behindert das «Atmen» der Wand nicht.

Ohne Kleber und andere Verbindungsmittel bilden die zwangsverriegelten Platten einen kompakt zusammenhängenden «Isolationsteppich» ohne offene Fugen:

- keine Kälte- oder Wärmebrücken
- keine Kondenswasserbildung
- keine Risse an der Aussenwand
- keine Staubbefugungen und Verfärbungen an der Wandinnenseite.

Das Erfolgsgeheimnis von Dämmmit kann bald auch Ihnen zum Erfolg verhelfen.

Neu DÄMMIT[®] mini.

Das einschalige Aussenwand-Isolationssystem mit Kunststoff-Dünnbeschichtung als kostengünstige Alternative:

Rufen Sie uns doch unverbindlich an.

Wer mit Dämmmit isoliert, hat gut investiert.

Ich interessiere mich für die Isolationsmethode Dämmmit.

☐ Schicken Sie mir bitte Informationsmaterial.

☐ Ich erwarte den unverbindlichen Besuch Ihres Aussendienst-Fachmanns.

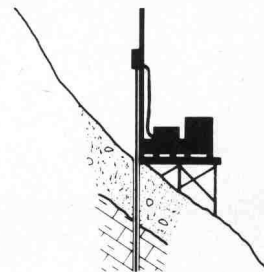
Name Vorname

Strasse PLZ/Ort

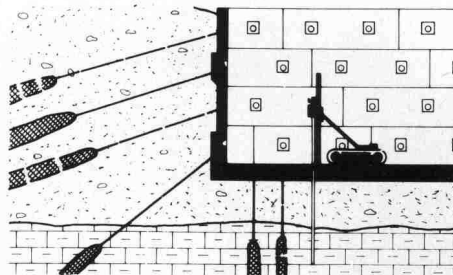
Telefon SIAB

DÄMMBAU HANDELS AG

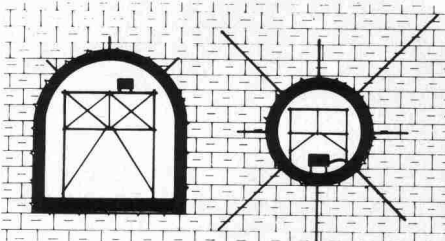
Hauptsitz: 6018 Buttisholz, Telefon 045-57 15 65



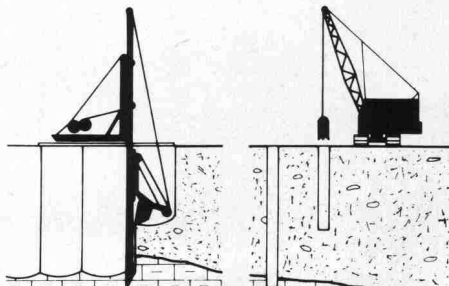
Sondierbohrungen im Fels und im Lockergestein
Untersuchungen in situ im Bohrlloch
Pilot-, Richt- und Pendelbohrungen
Tiefbohrungen für Rohstoff- und Wasserprospektion.



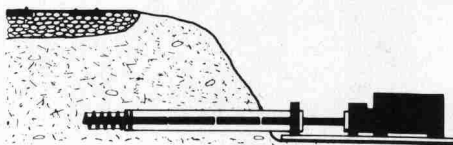
Fels- und Alluvial-Vorspannanker
für Hang-, Fels- und Baugrubensicherung
mehrfach korrosionsschutzte Permanentanker
Auftriebsanker, Tunnelverankerungen.



Boden-, Konsolidierungs- und Dichtungsinjektionen
Injektionen für Damm- und Tiefgründungen
Hoch- und Niederdruckinjektionen im Stollen- und Tunnelbau
Abdichtungs-Fugeninjektionen in Betondämmen.



Beton-Schlitzwände für Baugruben- und Ufersicherungen
Bohrpfähle für Fundationen und Baugrubensicherung
Einpresspfähle für Unterfangungen, Trägerbohrungen
Filterbrunnen und Grosslochbohrungen, Grundwasserabsenkung.



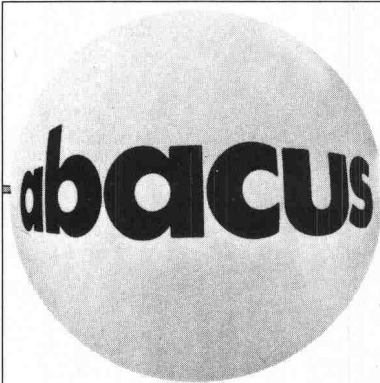
Durchbohrungen für Wasser- und Kabelleitungen
Verbindungsbohrungen in Schächten und in Tunnel
Horizontale Spezialbohrungen im Lockergestein und im Fels
Bohrungen in Beton, Beton-Kontrollbohrungen.



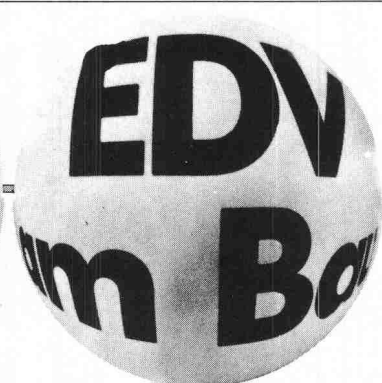
INJECTOBOHR AG

Tiefbautechnische Spezialarbeiten

8048 ZÜRICH	VULKANSTR. 120	TEL. 01 62 55 77
6600 LOCARNO	VIA AI SALEGGI 5	TEL. 093 31 80 65
1008 PRILLY - LAUSANNE	CH. DES HUTTINS 6	TEL. 021 24 56 08
7430 THUSIS	COMPOGNASTR. 20	TEL. 081 81 19 19



abacus computer SA
Rue de Romont 11, 1701 Fribourg
Telefon 037 / 22 46 36



abacus

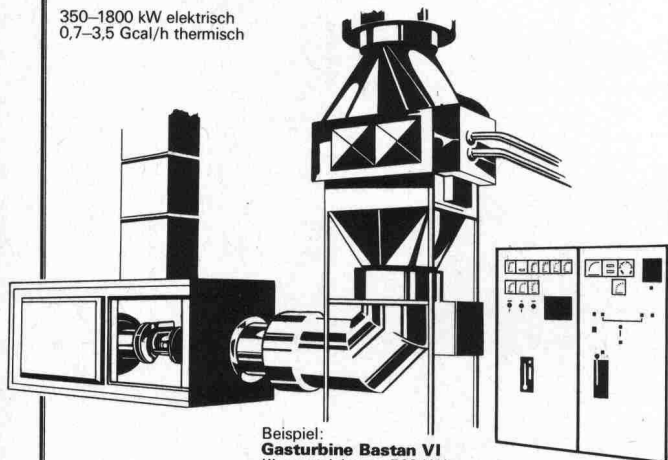


abacus ist der Spezialist für Datenverarbeitung im Ingenieurbüro. Unsere Computer bieten zusammen mit den bewährten Programmen die wirtschaftliche Alternative. Viele Ihrer Kollegen rechnen bereits mit abacus.

☐ Senden Sie uns Ihre Unterlagen.
☐ Rufen Sie mich an.
Absender und Telefon bitte angeben!

Totalenergie-Anlagen mit Gasturbinen

350-1800 kW elektrisch
0,7-3,5 Gcal/h thermisch



Beispiel:
Gasturbine Bastan VI
Klemmenleistung 560 kW
Thermische Leistung 1,5 Gcal/h (1750 kW)
Heisswasser 160/130 °C
Raumgrösse ca. 6 x 10 m x 4,8 m hoch

Wärme/Kraft-Kopplung mit Hochtemperatur-Heisswasser

Gasturbinen-Abwärme liefert dank hohem Temperaturniveau auf einfachste Art Heisswasser, Dampf oder sie kann direkt zum Trocknen von Materialien verwendet werden.

Totalenergie-Anlagen für:
Gebäude-Klimaanlagen, Industriedampf-Erzeugung, Meerwasserentsalzung.

TURBOMACH SA
CH-6533 Lumino/TI
Tel. 092 291113
Telex 73098 tuma ch

TURBOMACH
Vertretungen/Service in:

France - Deutschland -
Italia - Nederland -
Skandinavien - Greece -
Middle East

50 Jahre

KATADYN
Methode

weil Wasser wertvoll bleibt

Silber - die edle Wasser-Entkeimung

Seit über 50 Jahren wird die Katadyn-Silber-Methode für die Trinkwasser-Entkeimung eingesetzt. Bewährt für die Getränke- und Lebensmittel-Industrie, Restaurants, Ferienhäuser, Bergstationen, Baustellen und im Zivilschutz.

Wenn Sonnen-Energie durchs Wasser strahlt

Ebenso ideal versorgen die «Multus»-UV-Anlagen von Katadyn weltweit Gemeinden, Industrien und Schiffe mit keimfreiem Wasser.

Katadyn - weil Wasser wieder wertvoll wird

Ob Silberionen-, Filter- oder Ultraviolett-Methode - die Katadyn-Systeme sorgen für gesundes Wasser, ohne dieses mit Chemikalien zu belasten.

Katadyn Produkte AG

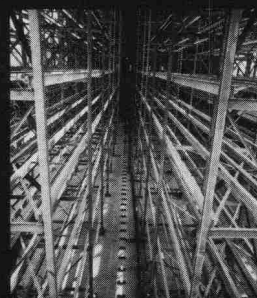
Industriestrasse 27, CH-8304 Wallisellen
Telefon 01 - 830 36 77

Hilti Verbundanker HVA

Revolutionäre Befestigungs-Neuheit für schwere Lasten.

Hilti entwickelte ein Verbundanker-System auf chemischer Basis. Unter Verwendung eines kalthärtenden Zweikomponenten-Klebstoffes auf Polyesterbasis und in Verbindung mit der bewährten Hilti Bohrtechnik lässt sich dieses System einfach versetzen. Extreme Bedingungen wie Vibrationsbeanspruchungen, Befestigungen an Mauerkanten und geringe Materialquerschnitte sind die prädestinierten

Voraussetzungen zur Wahl der Hilti Verbundanker-Technik. Geringe Abbindezeiten, kleiner Bohrlochdurchmesser und die spannungsfreie Befestigung sind weitere Vorteile. Fordern Sie unsere Beratung an!



HILTI

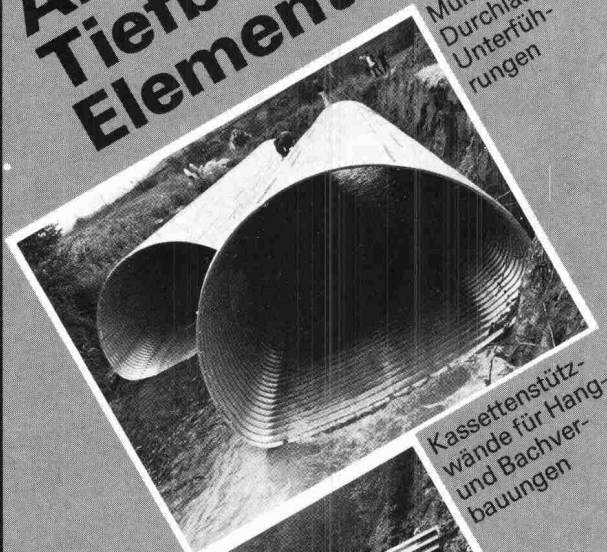
Hilti Technik AG
Gartenhofstr. 17, 8036 Zürich
Telefon 01-241 56 56



• = Service - + Verkaufs-Center

Armco-Tiefbau-Elemente

Multiplate®
Durchlässe,
Unterführungen



Kassettensstütz-
wände für Hang-
und Bachver-
bauungen



Spiwell-Rohre
Bachdurchlässe,
Kanalisation,
Drainage, Ent-
wässerungs-
rinnen.



KOENIG
Bauelemente

Generalvertretung
Armco-Thyssen GmbH
für die Schweiz
Dr. Ing. Koenig AG, 8953 Dietikon, Tel. 01-740 26 61

Bitte
senden
Sie uns Ihre
Information

Firma _____

Herrn: _____

Adresse: _____

Probleme mit der Lagerung von

Sprengmitteln?

Hier die Lösung:

Für Ihr Magazin

haben wir behördlich geprüfte

- Türen
- Lüftungskanäle
- Normpläne

Für Ihre Baustelle

haben wir

- moderne Sprengstoffe
- Zündmittel
- Sprengzubehör

BRISTAR

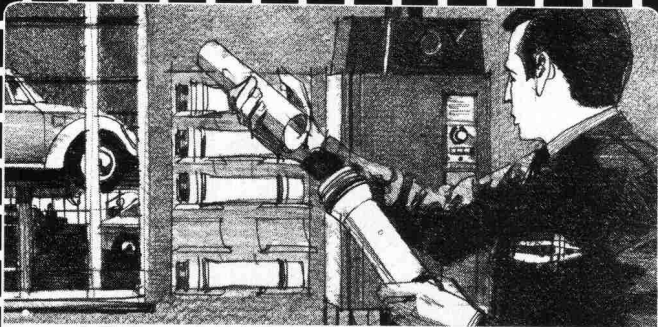
das neue Sprengmittel, das schonend
sprengt und ohne Bewilligung
überall verwendet werden kann.



SCHWEIZ. SPRENGSTOFF AG CHEDDITE
6460 Isleten/UR, Tel. 044 6 91 66

Wir bitten um weitere Instruktionen:

Adresse: _____



Wenn in Betrieben die Leute mehr mit dem Kopf arbeiten als mit den Beinen, dann ist Autophon unterwegs.

Fragen Sie uns, was man alles mit Rohrpost transportieren kann.
Wie flexibel und ausbaufähig eine Rohrpostanlage für Ihren Betrieb
sein kann, und wie schnell eine Anlage amortisiert ist.

Besuchen Sie uns
an der Sicherheit 80 in Zürich
vom 4. bis 8. Mai 1980
am Stand Nr. 137

AUTOPHON

Autophon-Niederlassungen
in Zürich 01 201 44 33, St. Gallen 071 25 85 11, Basel 061 22 55 33,
Bern 031 42 66 66, Luzern 041 44 04 04
Téléphonie SA in Lausanne 021 26 93 93, Sion 027 22 57 57,
Genève 022 42 43 50

JORDAHL® Ankerschienen

Planen Sie risikolos und sicher mit
einem bewährten Ankersystem

Typen JSA, JBA und JTA

Beispiele aus unserem
Programm

Fordern Sie bitte Prospekte an.



Durch Einsatz von JORDAHL-Ankerschienen wird
eine Beschädigung des tragenden Bauteiles durch
Bohr- oder Spitzarbeiten vermieden.

Generalvertrieb und technische Beratung:

Ankaba Ankertechnik + Bauhandel AG

CH - 8305 Dietlikon Telefon 01 / 833 32 33



ORDNET
UND
SCHONT
IHRE SKI
WEIL
AUFGEHÄNGT!

Vogel-Skihalter

+ PAT. +

Ganzmetall, feuerverzinkt, robust
Planen und Einrichten von Ski-
räumen
Liefern von Teilen für Selbstmontage

Für Hotels, Ski- und Ferienhäuser,
Schulen, Bergbahnen usw.
Verschiedene Modelle
Bis 16 Paar Ski per Laufmeter

ERWIN VOGEL, Vogel-Skihalter
Eggstrasse 12, 8102 Oberengstringen
Telefon 01/750 16 24

Statik-Programme

für HP-67/97, HP-41 C, HP-85

Fachbereiche Hoch-/Tiefbau, Stahlbau, Ingenieur-Holzbau,
Grundbau, Spannbeton-, Brückenbau, allgemeine Baustatik,
(Durchlaufträger mit beliebiger Belastung bis max. 10 Felder
auf nur 2 Magnetkarten! Q und M an beliebiger Stelle. Auf
Wunsch komplette Biege- und Schubmessung anschlies-
send. Keine Eingabe von Belastungsgliedern erforderlich!).

Für die wichtigsten Programme sind spezielle Statik-Form-
blätter lieferbar, in welche der Programmausdruck (HP 97)
geklebt werden oder (HP 67) eingetragen werden kann.

Fordern Sie Informationsmaterial an:

IBK - Ingenieurbüro für Baukonstruktionen

Ing. (grad.) Walter Mücke

Broicher Strasse 1, D-5204 Lohmar 1, Tel. 0049 / 2246 / 40 67

AMMANN Langenthal

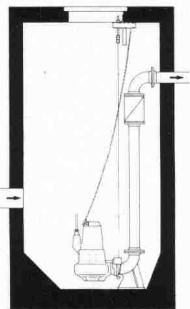
Maschinen für den Strassenbau
und Strassenunterhalt



Verkaufsberatung - Kundendienst -
Ersatzteillager - Schulung Ihres Personals

AMMANN 4900 Langenthal
☎ 063 29 61 61 68 446

Abwasserpumpen



- für Schmutzwasser
- Abwasser
 - Fäkalien
- für Schachtabsenkung
- Trockenaufstellung
 - Horizontal- oder
 - Vertikaleinsatz



Limmatstrasse 50
8031 Zürich
Tel. 01/44 99 33

KSB ZÜRICH AG

Verlangen Sie eine
Abwasser-Dokumentation

Für den Seelisbergtunnel lieferte KSB die mechanische Ausrüstung für die Wasserversorgung (Kühl- und Löschwasser, Pumpwerk Bauen/Reservoir Hutegg), Pumpen und Zubehör.

ERFAHRUNG NUTZEN



LÄRMSCHUTZ "SIANG"

- Schützhäuser
- Industrielärm

Lärm-Lichttraster bei
Tunnelbauten, z. B.
Sonnenberg, Luzern
Milchbuck, Zürich

W50

**STÄDELI-
LIFT AG**

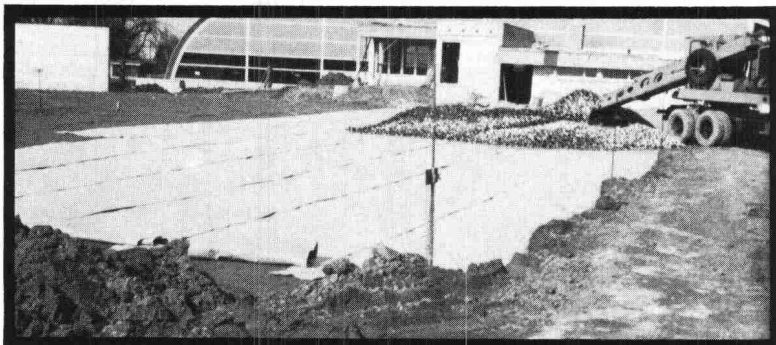
CH-8618 Oetwil am See, Zürich
Telefon 01/929 21 21



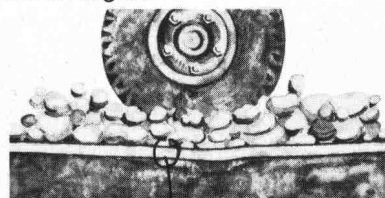
Erste-Hilfe-Koffer
Tragbahnen
Transport-Stühle
Ambulanz-Fahrzeuge
Sanitäts-Mobiliar
Phantome u. Moulagen

W. H. Widmer
Kommunalbedarf
Loostrasse 7
CH-8803 Rüschlikon

Wie weiche Wege befahren werden - bei harter Kalkulation:



TREVIRA-spunbond wirkt als
Trennschicht zwischen Untergrund und
Strassenoberbau, als Filter bei
Drainagen, Dammschüttungen und
Böschungen.



TREVIRA
spunbond

*TREVIRA spunbond
macht weiche Wege
hart und fest*



Adolf Locher AG

Stahlhandel Bauwerkzeuge

8107 Buchs
9450 Altstätten SG
7000 Chur

Telefon 01 844 00 66
Telefon 071 75 25 25
Telefon 081 24 54 54



Hauser AG

9001 St. Gallen
8401 Winterthur
8808 Pfäffikon SZ

Eisen

Telefon 071 22 88 75
Telefon 052 23 14 31
Telefon 055 48 43 43

Lehnenviadukt Beckenried

- Entwässerung der Pfeilerschächte während der Bauphase
- Lieferung und Montage der Unterwasserpumpen und Leitungsteile für permanente Schachtentwässerung

Info-Bon

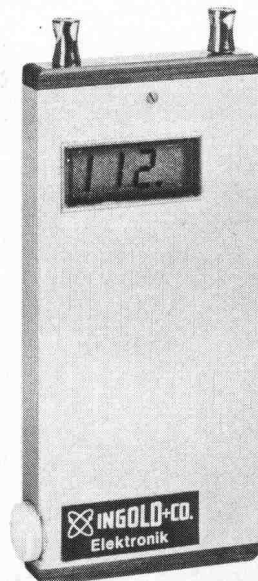
Senden Sie mir bitte Unterlagen über
☐ Tauchpumpen, ☐ Abwasser-, ☐ Frischwasserpumpen, ☐ Steuerungen / Zubehör

Adresse:



**SOMMER PUMPENBAU
SCHENK CH-5213 VILLNACHERN
SUISSE TEL. 056 4313 63**

DIGOMET Digital-Ohmmeter im Taschenformat



Bei diesem extra flachen und leichten Ohmmeter erscheint das Messergebnis als deutliche Ziffer im Anzeigefenster. Ablesfehler sind praktisch ausgeschlossen. Der Messbereich von 0 bis 199 Ohm ist für alle grösseren Sprengungen ausreichend.

Robert Aebi AG

8023 Zürich, Tel. 01/211 09 70
 7302 Landquart, Tel. 081/51 25 42
 3052 Zollikofen, Tel. 031/57 41 41

Profitieren Sie

Unsere Erfahrung zu Ihrem Vorteil

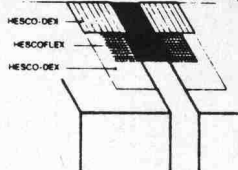
Wir bauen für Sie in
Aluminium und Stahl.

- Tragkonstruktionen und Hallenbauten für Industrie und Gewerbe
- Treppen und Tore
- Schaufenster und Türen
- Fenster und Fassaden
- Notstromanlagen

Heinz **SENN** AG

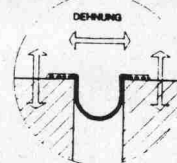
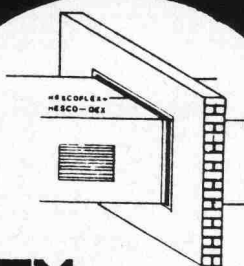
Bernstrasse 9, Tel. 062/41 3444
 4665 Oftringen Telex 68901

Fugendichtungs-Band — luft-/dampfsperrend



Die ideale
Lösung mit:

HESCOFLEX

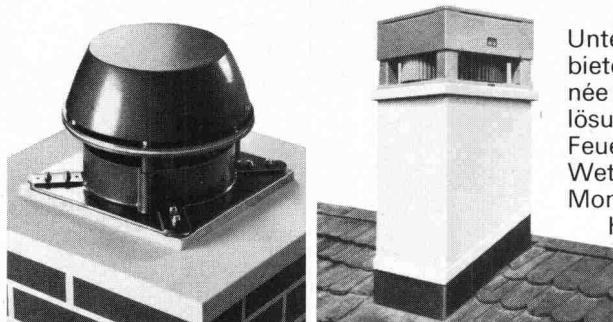


HESCO AG

HESCO AG
 Poststrasse 30
 6300 Zug

Telefon 042 21 12 55/56
 Telex 78948 hesco/ch

Risch Lufttechnik für Cheminée-Ventilatoren.



Unter diversen Modellen bietet sich für jedes Cheminée die beste Abzugslösung. Für gut brennende Feuer, unabhängig von den Wetterverhältnissen. Montage über Dach oder in Kamin.

Senden Sie uns gratis den umfangreichen Risch-Katalog mit mehr als 1000 Geräten.

Vorname, Name

SIA

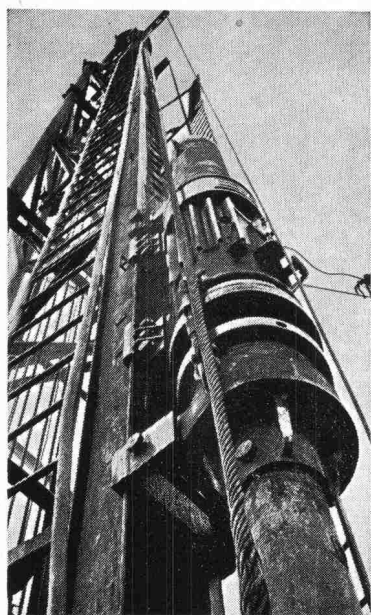
Strasse, Nr.

PLZ, Ort



Risch Lufttechnik AG
8954 Geroldswil
Postgebäude
Telefon 01/748 17 70

Die grösste Auswahl führender lufttechnischer Apparate für Haushalt, Gewerbe und Industrie.



Pfahlfundationen

- Bohrpfähle 125 + 150 cm ϕ
- Ortsbetonpfähle «DELTA»
- Fertigbetonpfähle
- Holzpfähle
- Presspfähle
- Wasserbauarbeiten
- Spundwände

EGGSTEIN AG LUZERN

Industriestrasse 16

Telefon 041 - 44 66 04

Fachleute entscheiden sich für das bewährte

GANTNER Isolier-Unterdach

Das perfekte Isolier-System mit dem logischen Aufbau für die optimale Vollisolation. Mit überlappender, imprägnierter Hartfaserplatte.

- Leichtelemente, die sich auf denkbar einfache und rasche Weise verlegen lassen.
- Keine Einschränkung bei der Gestaltung des Innenausbaus, da sämtliche Dachsparren sichtbar bleiben können.
- Materialien, die sich in keiner Weise verändern oder abbauen. Unbrennbare Mineralfaser-Isolation.
- Isolierplatten-Stärke: 60, 80, 100, 120 mm

Beratung und Vertrieb

Leganorm AG

Tel. 052/25 26 16

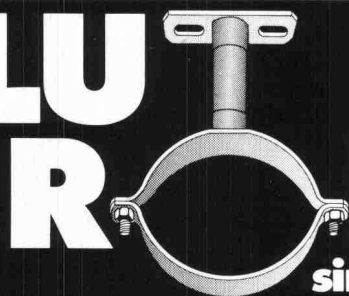
Feldstrasse 31, CH-8400 Winterthur

Für die Kantone LU, ZG, SZ und UR

Helfenstein Holz AG

6314 Unterägeri-Zug, Tel. 042/72 14 84

FALU



Rohrschellen

sind nicht nur sechsfach buckelgeschweisst und preisgünstig. Man erkennt sie auch am eingepprägten Markensignet. Erhältlich im Fachhandel.

K. Fassbind-Ludwig + Co.
Rickenstrasse
8646 Wagen b. Jona SG
Telefon 055 27 50 16/
27 83 93



Ausführung der SOS-Nischentüren in rostfreiem V4A-Blech im Seelisbergtunnel

SIGNORI Metallbau-Schlosserei

Flossländeweg 22 4310 Rheinfelden Telefon 061 / 87 28 87

Ein Heizsystem – fünf Brennstoffe

Unterlagen über das sichere Heizsystem erhalten Sie bei Ihrem Heizungs-Installateur oder bei

Jdag AG, 6020 Emmenbrücke

Telefon 041/55 44 60



Marmor- und Granitvertrieb

Boden- und Wandplatten
Fassaden- und Treppen-
verkleidungen
Korpusabdeckungen
Fenstersimse
Rohblöcke
Rohplatten

L. + F. Muscionico

4528 Zuchwil
G 065/25 51 67
P 065/23 34 97



Mösch, Schneider AG

Stahlbau / Schlosserei
Aarau, Tel. 064 / 22 35 53

Frei auskragende
Auto- und Fahrrad-
unterstände



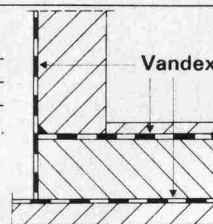
Einfaches, zuverlässiges und wirtschaftliches Abdichtungsverfahren

Vandex

für Gebäudeabdichtungen im Grundwasser, Einstellhallen, Brückentröge, Wasserreservoirs, Schwimmbekken, Nassräume, Kläranlagen, Kanalbauten, Unterführungen, Altbausanierungen, Innenabdichtungen.

Packt das Übel an der Wurzel, verhindert Undichtigkeiten bei Sohlen-/Wandanschlüssen.
Unerreicht in Anwendung und Wirkungsweise.

Technische Beratung IFAG, Ing. Fritschi AG, 3076 Worb, Tel. 031/83 25 50



Treppen von Columbus

Scherentreppen aus Aluminium-Druckguss (3 Modelle, verschiedene Grössen)

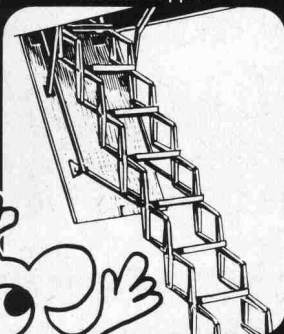
Spindeltreppen aus Aluminium-Druckguss (3 Durchmesser)

Spindeltreppen aus Holz (in jeder Dimension)

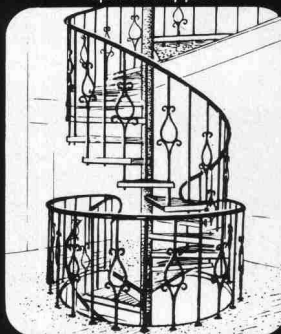
Schiebetreppen aus Holz (3 Modelle)



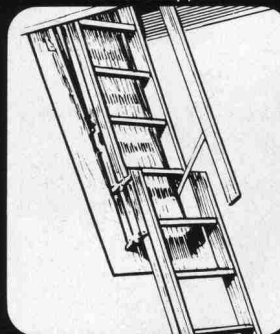
Scherentreppen



Spindeltreppen



Schiebetreppen



Columbus Treppen AG

Industriestrasse 9245 Oberbüren Tel. 073 51 37 55



Nr.	Preis	Nr.	Preis
Tunnelbau			
1865 Sicherung des Stollenvortriebes. Von O. Frey-Bär. (14 Abb.)	5.—	2854 Beschleuniger für Spritzbeton im Tunnel- und Stollenbau. Von G. Benz. (3 Abb.)	3.20
2169 Über die Vergrößerung der Leistungsfähigkeit des Gotthardtunnels. Von K. Oehler. (7 Abb.)	4.40	2880 Das Stollensystem von Lugano. Etude de corrélations entre la géologie, le propriétés mécaniques et la forabilité des roches de Crespera-Gemmo. Von A. Zanetti, E. Dal Vesco, H. Wanner, F. Descœudres und G. Rechsteiner. (21 Abb.)	7.40
2219 Neue Möglichkeiten zur wasserdichten Druckstollenauskleidung und Abpressversuche an einem mit Metallfolien gedichteten Versuchsstollen. Von K. Wenzel und W. Veigl (25 Abb.)	5.—	3031 Das Baulos Huttegg des Seelisbergtunnels. Von U. Aeschliman, M. Herrenknecht und H. Banholzer. (28 Abb.)	5.—
2234 Der Bernhardin-Strassentunnel. Von R. Pfister, A. Heller, A. Schatzmann, J. Kempf, G. Rieder, M. Fischer, E. Staub und H. Oswald. (49 Abb.)	7.50	3101 Experimentelle Bestimmung der Gebirgsfestigkeit. Von Ben J. Bruggmann. (5 Abb.) Auswertung von Messergebnissen aus dem Tauerntunnel. Von W. Amberg. (12 Abb.)	6.—
2285 Über die Längslüftung von Autotunneln mit Strahlenventilatoren. Von E. Rohne. (12 Abb.)	4.40	3145 Spritzbeton als Auskleidung von Kavernen im Fels. Von P. Teichert. (11 Abb.)	4.50
2292 Planung und Durchführung von Tunnelarbeiten in grossen Profilen. Von H. U. Hermann. (8 Abb.)	5.—	1979	
2336 Ein neuer Schritt in der Mechanisierung des Stollen- und Tunnelbaues. Von O. Frey-Bär. (13 Abb.)	3.60	3182 Neue Entwicklung in der Instrumentierung von Untertaubauten und anderen geotechnischen Konstruktionen. Von K. Kovári, Ch. Amstad und J. Köppel, Zürich. (12 S. 21 Abb.)	4.30
2395 Das Tunnelvortriebs-System Hughes für grosse Bohrdurchmesser. Von W. Rutschmann. (11 Abb.)	5.—	3183 Rohrpressvortrieb: Die neuzeitliche Verwendung von Vortriebsmaschinen. Von M. Herrenknecht, Lahr und H. P. Sieber, Aarau. (6 S. 3 Abb.)	3.30
2465 Zur Frage der Gesteinsfestigkeit und ihres Einflusses auf den maschinellen Stollenvortrieb. Von A. Schönholzer. (4 Abb.)	2.80	Neuerscheinungen	
2467 Autotunnel: Selbstfahren oder rollende Strasse? Von H. Grob. (16 Abb.)	3.60	3234 Vorspannung und Seilnetzkonstruktion für die Sportanlagen in Split. Von H. R. Müller und W. Stengl, Zürich. (8 S., 14 Abb.)	4.80
2479 Experimentelle Untersuchungen des Strömungskurzschlusses zwischen einem Strassentunnel-Portal und einer Frischluft-Ansaugöffnung. Von B. Anet. (17 Abb.)	3.60	3235 Mangelhafte Sanierung eines gerissenen Aussenwärmesystems. Von H. R. Preisig, Zürich. (2 S., 3 Abb.)	2.—
2527 Der erste maschinelle Tunnelvortrieb in der Schweiz. Von F. P. Jäcklin und R. Ceresola. (11 Abb.)	3.60	3236 Abbau der Energieverschwendung: Anpassen der Kesselleistung mit der Bemessungsscheibe. Von René Weiersmüller, Schlieren.	3.—
2828 Aus der Projektierung des Gotthard-Strassentunnels. Von G. Lombardi. (13 Abb.)	3.60		
2851 Ausbruch und Verkleidung des Sonnenbergtunnels. Von E. Beusch und E. Studer. (7 Abb.)	3.20		



**Ausführung Schacht Hattig
mit dem Lüftungsbauwerk
für den Seelisbergtunnel**

**Kopp Bauunternehmung AG
Luzern**

**Thyssen Schachtbau GmbH
Mühlheim/Ruhr**

**H.R. Schmalz AG
Bauunternehmung, Bern**

Stellen- und Gelegenheits-Anzeigen

Tarif

Stellenangebote und Ausschreibungen				Ermässigter Preis für Stellengesuche	
1/1-Seite	185×259 mm	Fr. 1000.—	1/6-Seite	185×40 mm	1/12-Seite 90×40 mm Fr. 90.—
1/2-Seite	185×128 mm			90×84 mm	Fr. 205.—
	90×259 mm	Fr. 525.—	1/8-Seite	185×28 mm	1/16-Seite 90×28 mm Fr. 67.—
1/3-Seite	185×84 mm	Fr. 360.—		90×60 mm	Fr. 165.—
1/4-Seite	185×60 mm		1/12-Seite	90×40 mm	Fr. 110.—
	90×128 mm	Fr. 280.—			1/24-Seite 90×18 mm Fr. 46.—

Chiffregebühr Fr. 6.—, Ausland Fr. 8.—.

Für Stellengesuche wird Vorauszahlung verlangt.

Anzeigenschluss: Mittwoch der Vorwoche, 10 Uhr.

IVA AG für internationale Werbung, 8035 Zürich
Beckenhofstrasse 16, Tel. 01 / 361 97 40, PC 80-32735

Filiale:
1004 Lausanne, 19, av. de Beaulieu, Tel. 021/37 72 72

Stellenangebote

Wir suchen per sofort oder nach Vereinbarung einen
initiativen

Hochbauzeichner/Bauführer

zur selbständigen Bearbeitung von Hochbauprojekten.

Wir bieten gutes Salär, gute Sozialleistungen und ein angenehmes Arbeitsklima.

Wir erwarten gerne Ihren Anruf.

NORAG AG, Architektur Büro, 6301 Zug
Telefon 042 / 36 56 56

50/31-f

Für unsere Architekturabteilung suchen wir initiative,
selbständige

Hochbauzeichner

Er (oder sie) sollte Freude haben an der Durchführung von
kleinen und grossen Bauaufgaben im In- und Ausland.

Eintritt nach Vereinbarung.

Schriftliche oder telefonische Bewerbungen bitte an:

Herrn Hans Gremli
O. Wenaweser + Dr. R. Wolfensberger AG
Ingenieure und Architekten
Reinhardstrasse 10, 8008 Zürich, Telefon 01 / 251 10 97

49/13-e

Für die Bauleitung von **individuellen Umbauten** in der
Region Zürich suchen wir einen qualifizierten

Bauführer/ Bautechniker

Vorausgesetzt werden solide Berufsausbildung sowie
Baupraxis, mehrjährige Erfahrung in Devisierung, Submission,
Ausmass und Abrechnung. Im Verkehr mit Bauherren,
Handwerkern und Behörden werden Ihnen zudem
Verhandlungsgeschick und Durchsetzungsvermögen
nützlich sein.

Wir bieten Ihnen fortschrittliche Anstellungsbedingungen,
Pensionskasse und Personalrestaurant.

Stellenantritt: Frühjahr 1981

Richten Sie Ihre Bewerbung bitte an den Personaldienst
der

GöhnerAG
Generalunternehmung

Hegibachstr. 47, Postfach, 8032 Zürich
Telefon 01 / 53 58 00



50/02-1

Gesucht praxisorientierter



Entwurfsarchitekt

für

- Entwicklung von neuen, interessanten Projekten
im In- und Ausland
- Lösung von Gestaltungsfragen bei laufenden
Bauaufgaben
- Ausarbeitung von Präsentationen
- Publikationen
- Wettbewerbe

Bedingung sind ein hohes Mass an Engagement für
Architektur- und Gestaltungsprobleme sowie viel
Talent für zeichnerische Darstellung.

Geboten wird selbstständiges Wirken auf vielseitiger
Basis in enger Zusammenarbeit mit dem Chef.

Kurzofferten mit Arbeitsproben, Lebenslauf, Handschriftenprobe und Eintrittstermin an

Prof. Dr. J. Dahinden, dipl. Arch. HFAIA/SIA
Trigondorf Doldertal, Heuelstrasse 21, 8032 Zürich

50/07-1

Bauingenieur

ETH

als Leiter der Abteilung
Wasser-, Strassen- und
Bahnbau

Unser Auftraggeber ist ein angesehenes, grösseres Ingenieurbüro mit einem weitgespannten Tätigkeitsgebiet. Dazu gehören u.a. die Regionalplanung, der Tiefbau, kulturtechnische Arbeiten und die geodätische Bauwerksüberwachung.

Die langfristige Kaderplanung sowie der ständig zunehmende Auftragsbestand machen es nötig, das Unternehmen auf eine breitere Führungsbasis zu stellen. Die Leiter der heute bestehenden Abteilungen sind Mitglieder der Geschäftsleitung und können sich, wie alle anderen Kaderangestellten, finanziell an der Firma beteiligen. Der Aufbau des Unternehmens und seine Führungssysteme lassen jeder organisatorischen Einheit ein grosses Mass an fachlicher und unternehmerischer Bewegungsfreiheit.

Ihre Hauptaufgabe besteht darin, die Aktivität der Ihnen unterstellten Fachgebiete zu fördern und dazu Gebiete wie Statik und Siedlungswasserbau sukzessive auszubauen. Es versteht sich, dass Sie die Projekte fachlich begleiten und auch am grünen Tisch mit Ämtern und Regierungsstellen über das notwendige unternehmerische Auftreten und Verhandlungsgeschick verfügen, welches zu neuen Aufträgen führen kann.

Um diesen Aufgaben gerecht zu werden, sollten Sie mehrjährige Projektmanagement-Erfahrung in ähnlicher Position besitzen, Schweizerbürger sein und ein Alter von 30 bis 40 Jahren aufweisen.

Wenn Sie diese Aufgabe anspricht und Sie zudem in einer historisch reizvollen Schweizerstadt mit ausgesprochen hohem Freizeitwert wohnen und arbeiten möchten, sollten Sie mit Herrn R. Iff Verbindung aufnehmen.

Diskretion ist für uns eine Selbstverständlichkeit.

ICME

Unternehmensberatung
ICME AG, Bellariastr. 51, 8038 Zürich,
Tel. 01/45 96 95

50/05-1

Solid fundierte, entwicklungsfreudige Generalunternehmung in Zürich, sucht wegen bevorstehender Ausweitung der Bautätigkeit einen

erfahrenen Baufachmann

(Architekt/Techniker/
Bauingenieur) für die

Leitung der Abteilung Bauausführung

Wirkungsbereich:

- Selbständige Leitung der Abteilung Bauausführung. Realisierung von grösseren, komplexen Bauvorhaben bis zur schlüsselfertigen Übergabe. Es handelt sich um Industrie-, Geschäfts-, Büro- und Wohnbauten.
- Verhandlungen mit Bauherrschaften, Behörden, Architekten, Ingenieuren, Subunternehmern und Lieferanten. Durchführung des Submissionswesens.
- Kompetente Beurteilung der Bauvorhaben in architektonischer, konstruktiver Hinsicht. Überwachung der Arbeitsvorbereitung, Gewährleistung der Wirtschaftlichkeit, der Termine und der Qualität.
- Führung und Schulung der Mitarbeiter (Projektleiter, Bauführer) und Zusammenarbeit mit den örtlichen Bauleitungen. Organisation der Baustellen und Überwachung der Bauausführung. Erstellen der Bauabrechnungen und Sicherstellung der Garantiarbeiten.

Anforderungen:

- Vorzügliche bautechnische Ausbildung. Kenntnis der modernen Führungs- und Organisationsmethoden.
- Fundierte Praxis in der Generalunternehmung, zuletzt in kompetenter Position in der Bauausführung für grosse, komplexe Hochbauten.
- Initiative und Durchsetzungsvermögen, charakterliche Integrität, Bereitschaft zum Teamwork, Verhandlungsgeschick, Organisationstalent, ausgeprägte und erprobte Führungseigenschaften.

Angebot:

- Kaderposition mit grosser Selbständigkeit
- herausfordernde, führungs-mässige und bautechnische Aufgaben
- flotte Zusammenarbeit in dynamischem Führungsteam; attraktive Bauvorhaben auf dem Schweizer Markt
- der Verantwortung und der Leistung entsprechende Salarierung, übliche Sozialleistungen.

Anmeldung:

Interessenten sind gebeten, die üblichen Bewerbungsunterlagen an die beauftragte Personalberatung zu senden. Es können auch Anmeldebogen bezogen werden. Diskretion wird zugesichert.



Personalberatung Dr. Emil Greber
Löwenstrasse 11, CH-8001 Zürich, Tel. 01/211 84 32

49/01-e

Stadtplanungsamt Bern

Wir suchen für unsere Unterabteilung Bauplanung

Architektin/Planerin Architekt/Planer

Aufgaben:

- Bearbeitung von planerischen und gestalterischen Aufgaben in den Bereichen Stadtplanung, Quartierplanung, Überbauungsplanung, Aussenraumgestaltung.

Anforderungen:

- eine den Aufgaben entsprechende Ausbildung sowie praktische Erfahrung
- Freude an Teamarbeit
- Verhandlungsgeschick

Wir bieten:

- vielseitige, weitgehend selbständige Tätigkeit
- Anstellung und Besoldung im Rahmen der städtischen Personal- und Besoldungsordnung

Bewerbungen mit den üblichen Unterlagen sind bis zum 31. Dezember 1980 zu richten an das Stadtplanungsamt Bern, Postfach 2731, 3001 Bern. Auskunft erteilt Herr Adrian Strauss, Bauplaner, Telefon 031 / 64 65 09

50/08-f

Für die Führung unseres Zweigbüros im Raume Zürich suchen wir auf Frühjahr 1981

dipl. Ingenieur ETH oder Ingenieur HTL

für die Spezialgebiete Abwassersanierung (Kläranlagen), Wasserversorgung (Wasseraufbereitung), Wasserbau (Bach- und Flusskorrekturen, Kleinkraftwerke) sowie allg. Tiefbauarbeiten.

Wir erwarten:

- eine gut fundierte Ausbildung
- einige Jahre Praxis auf den Spezialgebieten
- Selbständigkeit und Initiative
- Fähigkeit zur Führung von Mitarbeitern
- Kontaktfreude (Verkehr mit Behörden und Bauherrschaften)
- Verantwortungsgefühl und Freude an Akquisition

Wir bieten:

- grosse Selbständigkeit
- interessante Tätigkeit
- fortschrittliche Arbeitsbedingungen
- der Verantwortung entsprechendes Salär mit sehr gut ausgebauten Sozialleistungen
- angenehmes Betriebsklima

Ihre handschriftliche Bewerbung mit entsprechenden Unterlagen erwarten wir unter Chiffre SIA 595 an IVA AG, Postfach, 8035 Zürich.

50/24-f

Nepal

Im Rahmen der Entwicklungszusammenarbeit mit Nepal suchen wir einen

Bauingenieur ETH

als Projektleiter eines grösseren Strassenbauvorhabens.

Neben der technischen Kompetenz wird Verhandlungsgeschick, Führungsqualitäten und gute Kenntnisse der englischen Sprache in Wort und Schrift verlangt.

Mindestalter: 32 Jahre

Vertragsdauer: 2 Jahre, mit Verlängerungsmöglichkeit

Anmeldung: Offerten mit den üblichen Unterlagen und Handschriftprobe sind erbeten an das

Eidgenössische Departement für auswärtige Angelegenheiten

Entwicklungszusammenarbeit und humanitäre Hilfe
3003 Bern

50/26-f



Kant. Tiefbauamt Graubünden, Chur

Infolge Wahl des bisherigen Stelleninhabers zum Kantonsingenieur (Oberingenieur) ist auf den 1. Juli 1981 oder nach Vereinbarung der Posten des

stellvertretenden Oberingenieurs

wieder zu besetzen.

Die vielseitige und interessante Aufgabe umfasst die Stellvertretung des Oberingenieurs, die Leitung der Abteilungen Planung, Projektierung, Strassenbaulabor und Administration.

Anforderungen:

- dipl. Bauingenieur ETH
- mehrjährige Praxis in den einschlägigen Sparten des Tiefbaues mit Schwerpunkt Projektierung
- Gewandtheit im mündlichen und schriftlichen Verkehr
- Organisationsgeschick
- Beherrschung der deutschen Sprache, Vertrautheit mit der italienischen Sprache, Kenntnisse des Rätoromanischen erwünscht

Nähere Auskunft erteilt Herr K. Suter, Tel. 081 / 21 37 19.

Ihre Bewerbung richten Sie bitte mit den üblichen Unterlagen bis 30. Januar 1981 an das **Personal- und Organisationsamt des Kantons Graubünden**, Steinbruchstrasse 18/20, 7001 Chur, Telefon 081 / 21 31 01.

50/22-f

Die Nagra ist in der Schweiz mit den Abklärungen zur Lagerung radioaktiver Abfälle beauftragt.

Für die Koordination und Analyse hydrogeologischer Untersuchungen und deren Ergebnisse suchen wir einen jüngeren, initiativen

Geologen/ Hydrogeologen

Wir erwarten:

- abgeschlossenes Hochschulstudium, mehrjährige praktische Erfahrung
- Vertrautheit in der Anwendung moderner hydrogeologischer Untersuchungsverfahren und Methoden
- Befähigung zur selbständigen Planung, Leitung und Überwachung von Untersuchungsaufträgen

Wir bieten:

- Eine interessante und selbständige Tätigkeit, angenehmes Arbeitsklima in einem kleinen Team sowie fortschrittliche Sozialleistungen.

Bitte senden Sie uns Ihre Bewerbungsunterlagen.

49/03-e



Nagra

Nationale Genossenschaft
für die Lagerung radioaktiver Abfälle
Parkstrasse 23, 5401 Baden

Leuthard AG, Bauunternehmung

Für die selbständige Führung unserer Abteilung Generalunternehmung, die im Wohnungs- und Industriebau tätig ist, suchen wir einen bestens ausgewiesenen

Bautechniker/ Architekten HTL

für folgenden Aufgabenbereich:

- Personalführung
- konstruktive Bearbeitung der Projekte
- Leistungsverzeichnisse und Massenauszüge
- Kostenvoranschläge und Abrechnungen
- Kostenüberwachung
- Terminplanung

Mehrere Jahre Praxis in Architekturbüro oder GU erwünscht.

Wir bieten eine sehr vielseitige, interessante Tätigkeit mit guter Salarierung und Pensionskasse.

Leuthard AG, Bauunternehmung
Fahrweidstrasse 3, 5630 Muri, Telefon 057 / 8 34 84

48/07-d

Für unsere Abteilung
INDUSTRIE- UND SYSTEMBAU
suchen wir

BAUINGENIEUR HTL UND ARCHITEKT HTL

Ihr
Aufgaben-
gebiet
umfasst:

- Auftragsabwicklung Industrieobjekte
- Angebotswesen
- Arbeitsvorbereitung für Fabrikation und Montage
- Auftragsüberwachung

Wir erwarten: - Erfahrung in der Vorfabrikation
- Praxis in Generalunternehmung
- Gute Französischkenntnisse

Wir bieten
Ihnen:

- Angenehmes Arbeitsklima in kleinem Team
- Überdurchschnittliche Entlohnung
- 4 Wochen Ferien
- Absolute Selbständigkeit

Für diese abwechslungsreiche Dauerstelle erwarten wir gerne Ihre Bewerbung.

YTONG Zürich AG,
Personalabteilung, Grütlistrasse 44,
8002 Zürich, Tel. 01/202 35 71

Das **YTONG**-Bausystem.
Schnell, sicher, problemlos.

Zur Ergänzung unseres Teams suchen wir in unser Büro in Kilchberg ZH auf Frühjahr 1981 einen jungen, initiativen

dipl. Ingenieur ETH oder Ingenieur HTL

mit einigen Jahren Praxis auf den Gebieten des allgemeinen Wasserbaues, insbesondere der Wasserversorgung und Abwassersanierung.

Bei uns finden Sie ein interessantes und vielseitiges Aufgabengebiet, der Leistung entsprechendes Honorar mit sehr gut ausgebauten Sozialleistungen sowie ein angenehmes Arbeitsklima.

Gerne erwarten wir Ihre Bewerbung mit den entsprechenden Unterlagen.

Desserich + Funk, dipl. Bauingenieure ETH/SIA
Langensandstrasse 74, 6005 Luzern

50/27-i

Nepal

Im Rahmen der Entwicklungszusammenarbeit mit Nepal suchen wir

Bauingenieure ETH/HTL

als Bauleiter für ein grösseres Strassenbauvorhaben sowie

Spezialist für Erosionsschutz und Unterhaltsmassnahmen

im gleichen Projekt.

Ausbildung: Forst- oder Kulturingenieur mit Bauerfahrung oder Bauingenieur mit Erfahrung in Ingenieurbiologie.

Sprachen: Gute Kenntnisse der englischen Sprache in Wort und Schrift.

Mindestalter: 28 Jahre

Vertragsdauer: 2 Jahre, mit Verlängerungsmöglichkeit

Anmeldung: Offerten mit den üblichen Unterlagen und Handschriftprobe sind erbeten an das

Eidgenössische Departement für auswärtige Angelegenheiten

Entwicklungszusammenarbeit und humanitäre Hilfe
3003 Bern

50/25-1



Beim **Vermessungsamt der Stadt Zürich** sind

2 bis 3 Vermessungszeichner(innen)-Stellen

zu besetzen.

Wir suchen einsatzfreudige Mitarbeiter(innen) mit Fähigkeitsausweis für Vermessungszeichner, welche Flair für sauberes, exaktes Arbeiten mitbringen und einen ausgeprägten Sinn für Teamarbeit besitzen.

Die vielfältigen Einsatzbereiche umfassen:

- Nachführung der Grundbuchvermessung
- Bauvermessungen
- allg. Erneuerung der Vermessungswerke, insbes. Totalrevision des städt. Nivellementsnetzes
- Deformationsmessungen
- Mitarbeit bei verschiedenen interessanten Spezialprojekten

Je nach Interesse und Eignung besteht die Möglichkeit einer Einarbeitung in das zukunftsweisende Gebiet der interaktiv/grafischen EDV.

Wir bieten Ihnen:

- Einarbeitung in die mannigfaltigen Probleme einer Stadtvermessung
- sichere Stelle mit guten Entwicklungsmöglichkeiten
- Gelegenheit zur Erlangung von Fachausweisen
- zeitgemässes und den Fähigkeiten entsprechendes Gehalt
- zentraler Arbeitsplatz, Nähe Hauptbahnhof

Interessenten werden gebeten, sich unter Beilage der üblichen Unterlagen beim Vermessungsamt der Stadt Zürich, Postfach, 8023 Zürich, zu bewerben. Nähere Auskünfte über Tel. 01/216 42 47 (Personaldienst, Frau A. Brunner).

50/01-1

Wir suchen in unsere Generalunternehmung einen

Architekten/Bautechniker als Kalkulator

für die selbständige Bearbeitung von Generalunternehmer-Offerten. Sein Aufgabengebiet ist sehr umfassend: Er führt Submission durch, ermittelt wirtschaftlich optimale Lösungen, führt Vertragsverhandlungen und begleitet die Bauausführung zusammen mit der örtlichen Bauleitung.

Wir wünschen uns einen initiativen, verantwortungsbewussten Mitarbeiter mit guter theoretischer und praktischer Ausbildung im Hochbau, wenn möglich mit Praxis in Generalunternehmung. Er sollte über mehrjährige Erfahrung in der Bauausführung grösserer Projekte und gründliche Kenntnisse des aktuellen schweizerischen Baumarktes verfügen. Technisches und kaufmännisches Flair sowie Verhandlungsgeschick kommen ihm sehr zugute. Auch sind Sprachkenntnisse von Vorteil.

Wir bieten ein vielseitiges, selbständiges Aufgabengebiet, fortschrittliche Anstellungsbedingungen, Pensionskasse, gleitende Arbeitszeit und Personalrestaurant im Hause.

Richten Sie Ihre Bewerbung bitte an den Personaldienst der

GöhnerAG
Generalunternehmung

Hegibachstr. 47, Postfach, 8032 Zürich
Telefon 01 / 53 58 00



50/06-g



Möchten Sie Ihr Wissen im

Spannbetonbau

gezielt einsetzen und vertiefen?

Unser Projektierungsbüro in der Abteilung **VSL International** bearbeitet am Hauptsitz in Bern anspruchsvolle Aufgaben im Bereich vorgespannter Tragwerke im Ausland. Zur Ergänzung des Mitarbeiterstabes suchen wir einen jüngeren

dipl. Bauingenieur ETH (evtl. Bauingenieur HTL)

Seine Hauptaufgabe besteht in der statisch-konstruktiven Bearbeitung technisch äusserst interessanter Bauwerke, wie zum Beispiel Brücken, Behälter, Flachdecken usw. Die Stelle ist eingegliedert in ein junges, dynamisches Team, dem eine Computeranlage mit gut ausgebauter Software zur Verfügung steht.

Die Position ist speziell für einen Nachwuchsmann konzipiert und lässt Entwicklungsmöglichkeiten offen. Sind beim Bewerber noch keine besonderen Kenntnisse im Spannbeton vorhanden, so wird eine gründliche Einarbeitung zugesichert.

Wenn Sie diese Aufgabe anspricht, erwarten wir gerne Ihre handschriftliche Bewerbung mit den üblichen Unterlagen.

Personalabteilung der Losinger-Unternehmungen
Könizstrasse 74, 3001 Bern, Telefon 031 / 45 22 11

50/04-1

Für unsere Abteilung **Immobilienfondsleitung** suchen wir per sofort oder nach Vereinbarung einen

Architekten HTL

Aufgaben und Tätigkeiten:

- Oberbauleitung bei Neu- und Umbauten sowie Führen von Koordinationssitzungen mit Architekten, Fachingenieuren und Unternehmern
- Berichterstattung, Korrespondenz, Vertragswesen
- Termin- und Kostenkontrolle
- Überwachung des Reparaturwesens der bestehenden Liegenschaften unseres Fonds sowie Überprüfung und Anordnung energetischer Massnahmen

Wir bieten:

- interessante und abwechslungsreiche Tätigkeit
- Einsatz deutsch Schweiz und Tessin

Interessenten sind gebeten, die üblichen Bewerbungsunterlagen an Herrn H. Herzig, Personaldienst Finanz, Telefon 01 / 234 20 45, zu richten



Schweizerische Bankgesellschaft

50/03-f



Wir sind die entwicklungsfreudige Abteilung Kunststofftechnik für die Formulierung und Applikation von Kunststoffprodukten im Bauhauptgewerbe.

Zur Ergänzung unseres Mitarbeiterstabes suchen wir einen jüngeren

Bauingenieur HTL (oder gleichwertige Ausbildung)

dem wir die technische Beratung unseres anspruchsvollen Kundenkreises sowie die Akquisition und Kalkulation von Aufträgen anvertrauen können. Interesse für den Einsatz moderner Baustoffe, einige Erfahrung in Projektierung und/oder Unternehmung sowie Verhandlungsgeschick sind dafür Voraussetzung.

Wir bieten:

- gründliche Einführung in zukunftsreiches Arbeitsgebiet
- abwechslungsreiche, ausbaufähige Tätigkeit
- zeitgemässe Salarierung und Sozialleistungen

Gerne erwarten wir Ihre Offerte mit den üblichen Unterlagen an

Stahlton AG, Riesbachstr. 57, Postfach, 8034 Zürich

50/10-f

Generalunternehmung (Stadt Zürich)

sucht

Sachbearbeiter Kalkulation

Aufgaben:

- Baubeschriebe und Pflichtenhefte
- Leistungsverzeichnisse und Massenauszüge
- Durchführen von Submissionen, Offertkontrollen, Preis- und Leistungsvergleichen, Bearbeiten von Vergebungsanträgen
- Kosten- und Massenberechnungen für GU-Offerten
- Kontrolle von Konstruktions- und Detailplänen

Anforderungen:

- Praxis Generalunternehmung

Wir bieten:

- interessante und vielseitige Tätigkeit
- zeitgemässe Anstellungsbedingungen mit guter Personalsvorsorge

Interessenten bitten wir höflich um Einreichung ihrer Bewerbung unter Chiffre 4160Zh an Orell Füssli Werbe AG, Postfach, 8022 Zürich.

47/10-c

Für unser Architekturbüro suchen wir einen

Baufachmann

Aufgabenbereich:

- Erstellen von Kostenvoranschlägen für normierte und individuelle Einfamilienhäuser
- Erarbeiten von Submissionsunterlagen mit Massauszügen über sämtliche Handwerksgattungen
- Ausarbeiten von Baubeschrieben und Offerttexten
- Vorbereitung von Generalunternehmerverträgen
- Mitarbeit bei Arbeitsvergebung

Wir erwarten umfangreiche technische Kenntnisse im Wohnungsbau, bzw. den entsprechenden Berechnungsnormen.

Als Bewerber kommen in Frage: Baufachleute, welche vorerst als Bauzeichner, Bauführer, Bauschreiner oder Zimmermann mit entsprechender Weiterbildung tätig waren.

Wir bieten Ihnen eine ausbaufähige Stellung, ein angenehmes Arbeitsklima und den Fähigkeiten entsprechenden Salär.

marly wohnbau ag
073 22 36 36 9500 wil

50/30-i



Wir suchen für den Aufbau einer

Energieberatungsstelle

einen Mann (eine Frau), der (die) mit möglichst wenig Worten möglichst viel Energie spart!

Nebst fundierten Fachkenntnissen, vor allem in bauphysikalischen Fragen, sollte er (sie) auch von konventionellen und alternativen Heizungstechniken sowie Alternativen etwas verstehen.

Wir stellen uns unseren (unsere)

Energieberater(in)

im übrigen als dynamische Persönlichkeit vor, die mit viel Elan und **praxisbezogener** Sachkenntnis all die vielfältigen Probleme angeht, die im Zusammenhang mit einer rationellen und umweltgerechten Energieanwendung an sie herangetragen werden. Ihre ausgesprochene Kontaktfreudigkeit sowie ihr Sinn für das Notwendige und das Machbare befähigen sie, ihre Partner zu überzeugen.

Bei der neugeschaffenen Stelle handelt es sich um eine Stabsstelle, die bei aller Kooperationsbereitschaft vollkommene Selbstständigkeit verlangt. Da es sich um eine Erstbesetzung handelt, wird der Aufgabenkreis in Zusammenarbeit mit einem tüchtigen Berater (einer Beraterin) systematisch aufgebaut und festgelegt.

Die Übernahme dieser wichtigen Charge im Auftragsverhältnis ist möglich.

Die Besoldung richtet sich nach den städtischen Vorschriften. Stellenantritt nach Vereinbarung.

Wenn Sie sich für diese anspruchsvolle Tätigkeit interessieren, melden Sie sich bitte so rasch als möglich bei der Direktion der Stadtbetriebe, Kramgasse 19, 3011 Bern, Tel. 031 / 64 69 96, sei dies für eine erste Kontaktnahme oder als Adressstelle für Ihre mit den üblichen Unterlagen versehene Bewerbung.

Der Direktor der Stadtbetriebe Bern
K. Schweizer

50/23-f

Gut eingespieltem Mitarbeiterteam eines kleineren Ingenieurbüros droht die Arbeit über den Kopf zu wachsen.

Als junger

Ingenieur-Techniker HTL

können Sie uns helfen, diese Gefahr abzuwenden.

Wenn Sie Erfahrung in Projektierung und Bauleitung haben und selbstständiges, initiatives Arbeiten schätzen, sind Sie unser Mann!

Aber auch als

Tiefbauzeichner(in)

können Sie uns entlasten, wenn Sie gerne bei Bauleitung, Vermessung und Projektierung mitmachen.

Unsere Tätigkeit liegt auf dem Gebiet der Tunnelanierungen und des Spezialtiefbaus. Nebst interessanten Aufgaben bieten wir zeitgemässe Anstellungsbedingungen.

Gerne erwarten wir Ihre Bewerbung.

Ingenieurbüro W. Galli, 8052 Zürich
Sandacker 6, Telefon 01 / 301 13 33

50/11-f

Architekturbüro in Freiburg sucht dringend

erfahrenen Bauführer

mit Französisch-Kenntnissen, für grosse Arbeiten.

Telefon 037 / 43 12 84

50/16-f

Einwohnergemeinde Lyss

In der Tiefbauabteilung ist die neugeschaffene Stelle eines

Sachbearbeiters

zu besetzen.

Er unterstützt den Chef der Tiefbauabteilung in den einzelnen Belangen der öffentlichen und privaten Tiefbauangelegenheiten und ist bei der Realisierung von Tiefbauobjekten tätig. Er führt Bauleitungen und Baukontrollen durch, bearbeitet Bau-Nebengesuche, Erschliessungsverträge und Beitragspläne inkl. Auflagen. Nebst administrativen Arbeiten erteilt er Auskünfte und Beratungen im Sektor Tiefbau.

Der vielfältige Aufgabenkreis erfordert eine Ausbildung als **Ingenieur-Techniker HTL, Fachgebiet Tiefbau oder Vermessung** (allenfalls Tiefbauzeichner mit entsprechender Weiterbildung) und Erfahrung bei der Verwirklichung von Tiefbauvorhaben.

Wir erwarten vom Bewerber Freude am Umgang mit Baufachleuten, Bauherren und Verwaltungsstellen, Sicherheit im mündlichen und schriftlichen Ausdruck, Pflichtbewusstsein und rasche Aufassungsgabe.

Die Besoldung richtet sich nach den Fähigkeiten und der gemeindlichen Besoldungsordnung. Der Stellenantritt erfolgt nach Vereinbarung.

Die schriftliche Bewerbung mit den üblichen Unterlagen – kurzer handgeschriebener Lebenslauf mit Zeugniskopien – ist bis spätestens **31. Dezember 1980** einzureichen an:

Einwohnergemeinde Lyss, Tiefbauabteilung
Herrn A. Brand, Juraweg 8, 3250 Lyss

Auskunft erteilt: A. Brand, Chef Tiefbau, Tel. 032 / 84 54 56

49/10-e

The Administrative Committee of the Technical University of Crete is pleased to announce the launching of 30 professorial positions in the areas of Mathematics, Physics, Chemistry, Mechanics, Electrical and Electronic Engineering, Computer Science, Chemical Engineering and Metallurgical Engineering.

These positions will belong to the following three departments:

General Engineering Electrical Engineering Chemical Engineering

It is expected that the official announcement of the openings specifying the academic areas and procedures for submitting candidacies will be announced by the end of the year and that it will be widely publicised. The establishment of 30 more positions will follow in the near future.

It is also announced that the Technical University of Crete will consist of three Schools each one of which comprises departments as follows.

1. School of Technical Sciences, with departments of
 - a) Electrical Engineering
 - b) Mechanical Engineering
 - c) Chemical Engineering
 - d) Civil Engineering
2. School of Applied Sciences, with departments of
 - a) General Engineering
 - b) Technical Education
 - c) Engineering Management
 - d) Geotechnical and Biological Sciences
3. School of Architecture and Regional Planning, with departments of
 - a) City Planning
 - b) Architecture
 - c) Regional Planning
 - d) Arts

Technical University of Crete
Administrative Committee Zaimi 2, Athens 148, Greece

50/09-f

Welche(r)

Hochbauzeichner(in)

hätte Lust, in bekanntem Sommer- und Winterkurort im Berner Oberland eine interessante Tätigkeit zu finden?

Wir sind ein kleines Team und suchen eine junge Hilfskraft mit Flair für Entwurf sowie mit fundierten Kenntnissen im allgemeinen Hochbau-/Innenausbau-Sektor.

Eintritt sofort oder nach Vereinbarung.

Offerten mit den üblichen Unterlagen sind zu richten unter Chiffre T 25691 an Publicitas, 3001 Bern.

49/14-e

Wir suchen für unsere sehr interessanten und anspruchsvollen Bauten

Hochbautechniker

und

Hochbauzeichner

Ausbaufähige Dauerstelle mit abwechslungsreichen Aufgaben bei guter Arbeitsatmosphäre. Eintritt nach Vereinbarung.

Architekten

Cavadini Haldemann Osterwalder, Tel. 01 / 53 12 63
Klusweg 7, 8032 Zürich

50/12-f

Ich suche per sofort oder nach Übereinkunft

Architekt HTL

und versierten

Hochbauzeichner

(evtl. als freie Mitarbeiter)

für die selbständige Bearbeitung interessanter Bauvorhaben.

Albert Müller, Architekt SIA/FSAI
Zugerstrasse 70, 6340 Baar, Telefon 042 / 31 55 66

50/32-f

Wir suchen

Hochbauzeichner

die selbständiges Arbeiten schätzen und bereit sind Verantwortung zu übernehmen. Wir können Ihnen ein angenehmes Arbeitsklima, gute Bezahlung und zeitgemässe Anstellungsbedingungen (z.B. 40-Stunden-Woche) bieten.

Gerne erwarten wir Ihren Anruf oder Ihre schriftliche Bewerbung.

W. Niehus, dipl. Architekt BSA/SIA, **F. Niehus**, dipl. Arch. ETH/SIA, Bellerivest. 30, Postfach, 8034 Zürich, Telefon 252 11 20

50/14-f

Gesucht in kleines Architekturbüro

Architekt

Hochbauzeichner(in)

für selbständige Bearbeitung von Neu- und Umbauten, vorwiegend Hotels, von Projekt bis Ausführung.

Eintritt sofort oder nach Vereinbarung.

W. Labhard, dipl. Architekt SIA
Rigistrasse 57, 8006 Zürich, Telefon 01 / 361 82 11

50/17-f

Wir suchen per sofort oder nach Vereinbarung

Tiefbau-/Eisenbetonzeichner(in)

mit guten Fachkenntnissen. Gerne erwarten wir Ihre schriftliche Bewerbung oder Ihren Anruf.

ACSS AG, dipl. Ingenieure, Gubelstrasse 28, 8050 Zürich
Telefon 01 / 312 70 00

50/20-f

Als Ergänzung unseres Teams suchen wir

Eisenbetonzeichner/Konstrukteur Tiefbauzeichner

für die Bearbeitung interessanter Projekte im Hoch- und Tiefbau. Bei Eignung besteht die Möglichkeit zur Einarbeitung in statische Probleme sowie in die Computertechnik. Ein angenehmer Arbeitsplatz in unseren modernen Büros ist selbstverständlich.

Anfragen an Ing.-Büro **H.U. Peter**
Oerlikonerstrasse 47, 8057 Zürich, Telefon 01 / 312 76 60/61

47/29-c

Wir suchen

Architekt-Techniker HTL

der selbständiges Arbeiten schätzt und bereit ist Verantwortung zu übernehmen. Wir können Ihnen ein angenehmes Arbeitsklima, gute Bezahlung und zeitgemässe Anstellungsbedingungen (z.B. 40-Stunden-Woche) bieten.

Gerne erwarten wir Ihren Anruf oder Ihre schriftliche Bewerbung.

W. Niehus, dipl. Arch. BSA/SIA, **F. Niehus**, dipl. Arch. ETH/SIA, Bellerivest. 30, Postfach, 8034 Zürich, Telefon 252 11 20

50/15-f

Stellengesuche

Diplom-Ingenieur

47, seit Jahren leitend im Autobahn- und Bau des Seelisbergtunnels bei kantonaler Verwaltung tätig, sucht neue Aufgabe.

Angebote erbeten unter Chiffre SIA 598 an IVA AG, Postfach, 8035 Zürich,

50/13-f

Ingénieur civil dipl. EPFL

12 ans d'expérience en Suisse et à l'étranger, étudierait volontiers toutes propositions de collaboration.

Ecrire sous chiffre PR 358810 à Publicitas, 1002 Lausanne.

50/19-f

Dipl. Bauingenieur

mit mehrjähriger Erfahrung in Statik und Projektierung von Hoch-, Industrie-, Brückenbauten und Abwasserreinigungsanlagen im In- und Ausland (3 Jahre Mittlerer Osten), sucht verantwortungsvollen Wirkungskreis. Raum Basel bevorzugt. Sprachkenntnisse: Deutsch und Englisch.

Offerten bitte unter Chiffre SIA 596 an IVA AG, Postfach, 8035 Zürich.

50/35-1

Innenarchitekt (Designer grad.)

36 Jahre, fundierte Erfahrungen im Spital- und Bäderbau, sucht neuen ausbaufähigen Wirkungskreis. Bevorzugt kleines oder mittleres Architekturbüro im Raum Zürich mit Schwerpunkt Sozialbauten.

Zuschriften unter Chiffre SIA 600 an IVA AG, Postfach, 8035 Zürich.

Junger dipl. Bauingenieur ETH

mit vertiefter Ausbildung im Wasserbau und in der Verkehrsplanung sucht interessante Stelle.

Offerten an:

Ernst Schmid, Limmattalstrasse 70, 8954 Geroldswil, Telefon 01 / 748 16 22

Ingenieur-Techniker HTL

38, Erfahrung im allg. Tiefbau (Proj./Bauleitung/Abrechnung), sucht neuen Wirkungskreis.

Offerten bitte unter Chiffre SIA 592 an IVA AG, Postfach, 8035 Zürich.

Bautechniker TS

27, Praxis in Verwaltung und Ingenieurunternehmen im allgemeinen Tiefbau, sucht interessante Stelle in Ingenieurunternehmung, Bauunternehmung oder Verwaltung als Bauleiter oder Zeichner/Konstrukteur im Raum Bern oder nähere Umgebung. Anfang oder Frühjahr 81. Sprachkenntnisse D, F, E

Offerten erbeten unter Chiffre SIA 599 an IVA AG, Postfach, 8035 Zürich.

Dipl. Bauführer

(Bauschule Aarau), 28, mit Erfahrung im Wohnungs- und Industriebau, sucht auf Anfang 1981 interessante und verantwortungsvolle Stelle in kleinerem Architekturbüro. Region Zürich 7, 8 und rechtes Seeufer.

Offerten unter Chiffre SIA 597 an IVA AG, Postfach, 8035 Zürich.

Junger Absolvent der Universität für Bodenkultur, Wien,

dipl. Ingenieur der Kulturtechnik

sucht neben dem Nachdiplomstudium der Techn. Betriebswissenschaften an der ETH Anstellung in Unternehmung oder Ingenieurbüro. Region Zürich.

Offerten unter Chiffre SIA 594 an IVA AG, Postfach, 8035 Zürich.

Eisenbetonzeichnerin

27, ungekündigt, mit Erfahrung im Hochbau, sucht neuen Wirkungskreis in kleinerem Ingenieurbüro in Zürich. Stellenantritt: Frühjahr 81

Offerten erbeten unter Chiffre SIA 591 an IVA AG, Postfach, 8035 Zürich.

Tiefbauzeichner

(28) sucht Stelle im Raume Zug/Schwyz. In- und Ausländerfahrung (Englisch) in Eisenbeton- und Stahlbau.

Zuschriften erbeten unter Chiffre SIA 593 an IVA AG, Postfach, 8035 Zürich.

Diverses

Zu vermieten auf Stadtgebiet Zürich in separatem Flügel von neuer, präsensabler Villa

Büro / Konferenzräumlichkeiten

mit Garage. Bürofläche etwa 50 m² (evtl. mehr). Nähe Flugplatz, 2 Min. von Autobushaltestelle. Telefondienst könnte auf Wunsch übernommen werden.

Für nähere Auskunft bitte Telefon 301 30 09 (Winkler)

49/21-e

Büro für Bauleitungen und Architektur übernimmt

Bauleitungen Architekturaufträge GU-Aufträge

Versiertes Team steht zur Verfügung.

Büro P. Bissig + H. Sollberger

Bachtelstrasse 71, 8400 Winterthur, Telefon 052 / 23 54 86

44/23-i

Architektur-Zeichnungsbüro

übernimmt Teilleistungen, wie Projektierungen, Planbearbeitungen sowie Arbeiten für Präsentationszwecke. Ebenfalls kleinere Bauvorhaben.

Ihr Anruf erreicht uns unter Telefon 01 / 720 39 32

48/19-d

Sehr versiertes Zeichnerteam

mit mehrjähriger Erfahrung übernimmt in Heimarbeit alle Aufträge von Ingenieur- und Architekturbüros (z.B. Erstellen von Schalungs- und Armierungsplänen, Werkplänen und Detailplänen aller Art). Arbeiten können abgeholt werden, speditive Arbeit wird zugesichert!

Zuschriften unter Chiffre SIA 590 an IVA AG, Postfach, 8035 Zürich.

50/18-i

HP-85

Ausgereifte Programme für den Ingenieur

- Absolut beliebige Durchlaufträger, ebene Stockwerkrahmen und ebene oder räumliche Fachwerke
- Bruchmomente, Eisenlisten u.a.m.

Unsere Programme sind umfassend dokumentiert.

Zudem gewähren wir eine Programmgarantie von 6 Monaten sowie ein Rückgaberecht innert 3 Tagen.

Verlangen Sie Unterlagen.

Ingenieur- und Planungsbüro Rony Dahinden

dipl. Ingenieur ETH/SIA, 8370 Sirnach, Telefon 073 / 26 39 22

44/19-i

**Unsere Referenz -
30 Jahre Erfahrung
Fenster und Klimafassaden**
Constral AG
8570 Weinfelden
Tel. 072 22 55 55

Geländewagen/Nutzfahrzeuge

AMC Eagle, 4x4 Limited	km 6 500	1980
Daihatsu, F 20 LK 4x4	km 9 400	1979
Jeep Wagoner Custom	km 47 000	1977
Range Rover Lux	km 95 000	1976
Jeep Cherokee Chief	km 34 000	1979

Alle Wagen in einwandfreiem Zustand, ab MFK und mit Garantie. Günstige Preise. Probefahrt jederzeit möglich. Samstag geöffnet.

Galliker Automobile AG, Luzern, Tel. 041 / 44 33 66

Tribtschenstrasse 70

50/21-f

Ingenieurunternehmung AG der
Schweizerischen Elektrizitäts- und Verkehrsgesellschaft

Suiselectra

ABTLG. STRASSEN- TUNNELBAUTEN UND BAHNEN PROJEKTIERUNG UND BAULEITUNG

Mit allen einschlägigen Arbeiten
sowie Chefbauleitung Lehnenviadukt Beckenried



NATIONALSTRASSE N2: SEELISBERGTUNNEL

PORTAL RÜTENEN – TUNNELSEITE KT. NIDWALDEN

ABTLG. HAUSTECHNIK – HT I

Tunnelbeleuchtung, Dauerstromversorgung, Haupt- & Unterverteilungen,
Hauptspeisekabel und Elektrische Installationen

Malzgasse 32

4010 Basel

Tel. 061/22 00 77

Telex: 62065 Setbs

Kilcher

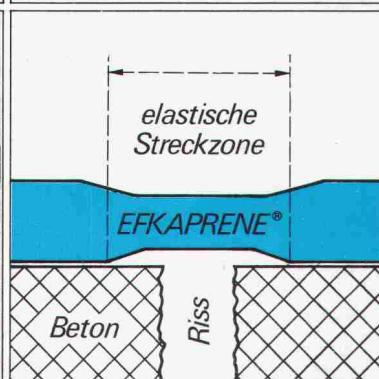
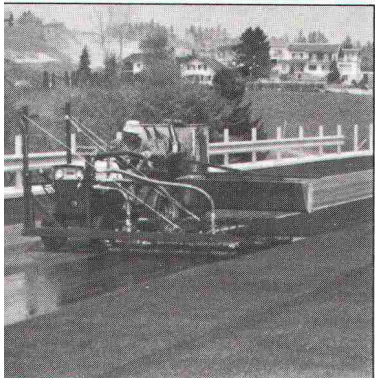
EFKAPRENE®

EFKAPRENE®

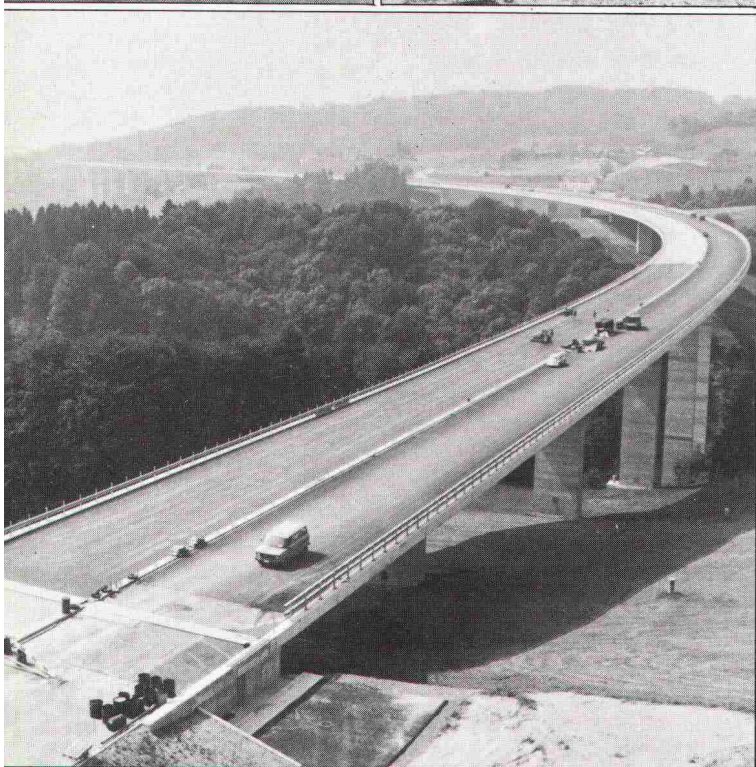
20
JAHRE

F. Kilcher AG
4565 Rechterswil
Telefon 065 35 16 35
Telex 34520 kilch ch

EFKAPRENE®



EFKAPRENE® -
Brückenabdichtung
überbrückt Risse und wider-
steht dem Tausalzwasser,
der Einbauhitze von Guss-
asphalt und der Schub-
beanspruchung



*Kilcher stellt keine leeren
Behauptungen auf, sondern
belegt die Eigenschaften
seiner Produkte durch Prüf-
zeugnisse und langjährige
Praxiserfahrung*