

Zeitschrift: Schweizer Ingenieur und Architekt
Herausgeber: Verlags-AG der akademischen technischen Vereine
Band: 98 (1980)
Heft: 49

Werbung

Nutzungsbedingungen

Die ETH-Bibliothek ist die Anbieterin der digitalisierten Zeitschriften auf E-Periodica. Sie besitzt keine Urheberrechte an den Zeitschriften und ist nicht verantwortlich für deren Inhalte. Die Rechte liegen in der Regel bei den Herausgebern beziehungsweise den externen Rechteinhabern. Das Veröffentlichen von Bildern in Print- und Online-Publikationen sowie auf Social Media-Kanälen oder Webseiten ist nur mit vorheriger Genehmigung der Rechteinhaber erlaubt. [Mehr erfahren](#)

Conditions d'utilisation

L'ETH Library est le fournisseur des revues numérisées. Elle ne détient aucun droit d'auteur sur les revues et n'est pas responsable de leur contenu. En règle générale, les droits sont détenus par les éditeurs ou les détenteurs de droits externes. La reproduction d'images dans des publications imprimées ou en ligne ainsi que sur des canaux de médias sociaux ou des sites web n'est autorisée qu'avec l'accord préalable des détenteurs des droits. [En savoir plus](#)

Terms of use

The ETH Library is the provider of the digitised journals. It does not own any copyrights to the journals and is not responsible for their content. The rights usually lie with the publishers or the external rights holders. Publishing images in print and online publications, as well as on social media channels or websites, is only permitted with the prior consent of the rights holders. [Find out more](#)

Download PDF: 12.02.2026

ETH-Bibliothek Zürich, E-Periodica, <https://www.e-periodica.ch>

**Schweizer
Ingenieur und
Architekt**

Schweizerische Bauzeitung

**Ingénieurs
et architectes
suisses**

Bulletin technique
de la Suisse romande

**Ingegneri
e architetti
svizzeri**

49/80

98. Jahrgang
4. Dezember 1980

Sia Heft 6

Aus dem Inhalt

Die ETH Zürich in einer
veränderten Umwelt

Die Endlagerung radioaktiver
Abfälle in der Schweiz

Struktur und Dekor: Natur und
Kunstform, gestalterische
Elemente

Bautätigkeit 1979 und
Bauvorhaben 1980 in der
Schweiz

Auf



**die Herstellung von Sonder-
Rohren und -Formteilen sind wir
spezialisiert.**

PAN-ISOVIT

Erst extreme bauliche Verhältnisse
und höchste technische Anforderungen
bringen die Vorteile von Pan-Isovit
voll zur Geltung (z.B. bei der Fabrikation
von Sonderformteilen für die abgebildete
Fackelleitung in einem Chemiewerk.)

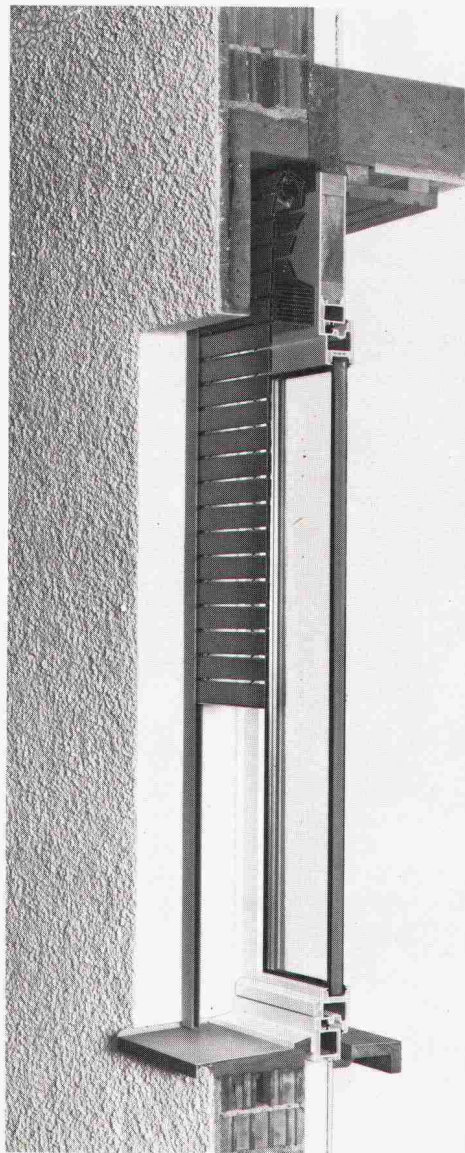
Seit 14 Jahren, in Nennweiten von
20 bis 600 mm, in kilometerlangen
Leitungen, auch unter aussergewöhnlichen
Verhältnissen, hat sich Pan-Isovit als
Verbund-System bewährt.

Vergleichen Sie Pan-Isovit-Rohre und
-Formteile mit anderen Fabrikaten.
Qualität, Sicherheit und Wirtschaftlichkeit
sollen doch entscheiden!

© Eingetragenes Markenzeichen für Pan-Isovit.
14 Jahre praktische Erfahrung. In Langzeittests geprüft.

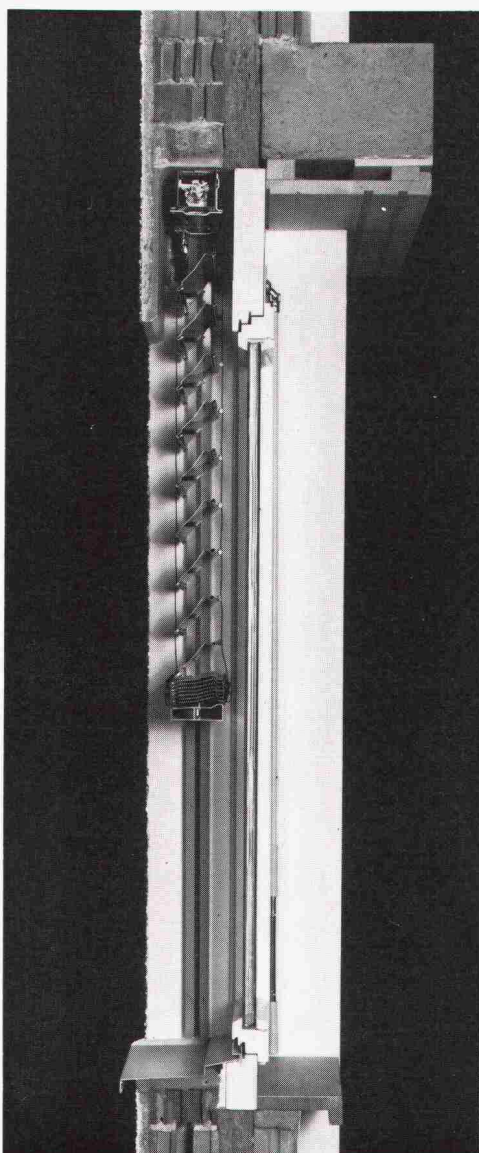
Isovit AG Isolierwerk
Meyer-Schenk-Gruppe
8105 Regensdorf-Zürich
Tel. 01 8401684
St. Gallen, Chur,
Biel,
Lausanne

- eine **ausgezeichnete Isolation** ermöglichen und einbaufreundlich sind, weil sie auf einfache Weise vor dem Fenster eingebaut werden können.
- unterhaltsarm, von langer Lebensdauer und deshalb **wirtschaftlich** sind.
- in der untersten Stellung automatisch verschliessen und dadurch dem steigenden Bedürfnis nach persönlicher **Sicherheit** entgegenkommen.



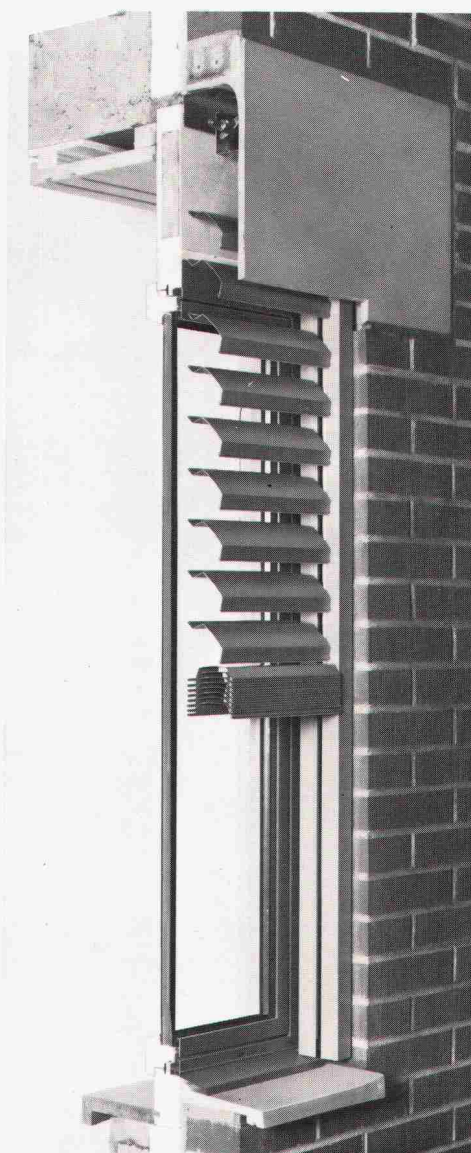
Leichtmetall-Faltrollladen ROLPAC®

Der Rolladen, der das Isolationsproblem löst, weil sich der schlecht isolierende Rolladenkasten erübrigt. Für Wohnbauten die wirtschaftlichste Lösung. Die erfolgreichste Neuheit auf dem Rolladensektor der letzten 20 Jahre!



Metallverbund-Raffstore GRI-NO-TEX®

Die neuartige Raffstore mit ähnlichen Funktionen wie die Ganzmetallstore, aber in leichter Ausführung. Erhöhte Stabilität und Lebensdauer durch Ersatz der textilen Verbindungselemente durch solche aus Metall. Die Store mit der grossen Leistung zum günstigen Preis.



Ganzmetallstore METALUNIC®

Die Mehrzweckstore, welche die Funktionen von Lamellenstoren und Rolladen vereinigt. Formvollendet und sturmfest. Die Store für höchste Ansprüche, die sich seit bald 10 Jahren bewährt hat.

Wichtigste Anwendungsbereiche

	ROLPAC®	GRI-NO-TEX®	METALUNIC®
Wohnhäuser	●	●	●
Schulen		●	●
Spitäler		●	●
Alters- und Pflegeheime	●	●	●
Geschäftshäuser		●	●
Verwaltungsgebäude		●	●
Industriebauten	●	●	●

Filialen und Vertretungen:

BASEL 061/30 10 30 ● BERN 031/25 28 55 ● CADENAZZO 092/62 23 38 ● CHUR 081/24 10 68 ● GENÈVE 022/43 95 77 ● KREUZLINGEN 072/72 50 56 ● LAUSANNE 021/26 18 40 ● LUZERN 041/22 72 42 ● NEUCHÂTEL 038/25 96 12 ● NIEDERLENZ 064/51 51 71 ● OBERWIL BL 061/30 10 30 ● ST.GALLEN 071/25 66 65 ● SIERRE VS 027/55 07 54 ● THUN 033/36 36 44 ● WINTERTHUR 052/25 60 21 ● ZÜRICH 01/24 17 33

Bitte verlangen Sie unsere Dokumentation, ein unverbindliches Angebot, oder wenden Sie sich einfach an die nächste Filiale. Unsere Spezialisten werden Sie gerne beraten

GRIESSER

GRIESSER AG, 8355 AADORF
052 / 47 05 21