

**Zeitschrift:** Schweizer Ingenieur und Architekt  
**Herausgeber:** Verlags-AG der akademischen technischen Vereine  
**Band:** 98 (1980)  
**Heft:** 44

## **Werbung**

### **Nutzungsbedingungen**

Die ETH-Bibliothek ist die Anbieterin der digitalisierten Zeitschriften auf E-Periodica. Sie besitzt keine Urheberrechte an den Zeitschriften und ist nicht verantwortlich für deren Inhalte. Die Rechte liegen in der Regel bei den Herausgebern beziehungsweise den externen Rechteinhabern. Das Veröffentlichen von Bildern in Print- und Online-Publikationen sowie auf Social Media-Kanälen oder Webseiten ist nur mit vorheriger Genehmigung der Rechteinhaber erlaubt. [Mehr erfahren](#)

### **Conditions d'utilisation**

L'ETH Library est le fournisseur des revues numérisées. Elle ne détient aucun droit d'auteur sur les revues et n'est pas responsable de leur contenu. En règle générale, les droits sont détenus par les éditeurs ou les détenteurs de droits externes. La reproduction d'images dans des publications imprimées ou en ligne ainsi que sur des canaux de médias sociaux ou des sites web n'est autorisée qu'avec l'accord préalable des détenteurs des droits. [En savoir plus](#)

### **Terms of use**

The ETH Library is the provider of the digitised journals. It does not own any copyrights to the journals and is not responsible for their content. The rights usually lie with the publishers or the external rights holders. Publishing images in print and online publications, as well as on social media channels or websites, is only permitted with the prior consent of the rights holders. [Find out more](#)

**Download PDF:** 16.01.2026

**ETH-Bibliothek Zürich, E-Periodica, <https://www.e-periodica.ch>**

# Schweizer Ingenieur und Architekt

Verlags-AG der Akademischen-technischen Vereine

## Offizielles Organ

des Schweizerischen Ingenieur- und Architektenvereins (SIA), der Gesellschaft Ehemaliger Studierender der ETH Zürich (GEP) und der Schweizerischen Vereinigung Beratender Ingenieure (ASIC)

## Normen und Dokumentationen

SIA-Generalsekretariat  
Bestellung und Auskünfte  
schriftlich oder durch  
Telefon (01) 201 15 70

## Schweizerische Bauzeitung

Erscheint wöchentlich

98. Jahrgang 30. Okt. 1980 Heft 44/80

## Redaktion

«Schweizer Ingenieur und Architekt»  
Rüdigerstrasse 11  
Postfach, CH-8021 Zürich  
Tel. (01) 201 55 36

**Redaktoren:**  
Kurt Meyer,  
Chefredaktor

Bruno Odermatt,  
dipl. Arch. ETH/SIA

**Druck:**  
Offset + Buchdruck AG  
Staffelstrasse 12  
8021 Zürich

Nachdruck von Bild und Text,  
auch auszugsweise, nur mit  
Zustimmung der Redaktion und  
nur mit genauer Quellenangabe  
gestattet.

## Abonnemente

### Schweiz:

1 Jahr Fr. 127.-  
½ Jahr Fr. 67.-  
Einzelnummer Fr. 5.-

Ermässigte Abonnementspreise  
für Mitglieder des SIA, der  
GEP, des BSA und der ASIC,  
für Studenten und für Mitglieder  
des STV

Postscheckkonto:  
«Schweizer Ingenieur  
und Architekt»  
80-6110, Zürich

### Ausland:

1 Jahr Fr. 135.-  
½ Jahr Fr. 71.-  
Einzelnummer Fr. 6.-

Mitteilungen betreffend  
Adressänderungen,  
Abonnemente  
und Bezug von Einzelnummern  
sind zu richten an:  
«Schweizer Ingenieur  
und Architekt»  
Edenstrasse 20,  
Postfach, 8021 Zürich  
Tel. (01) 207 80 91/97

## Anzeigenverwaltung

IVA

IVA AG für internationale  
Werbung, Hauptsitz:  
Beckenhofstrasse 16,  
8035 Zürich  
01/361 97 40

Filiale:  
19, av. de Beaulieu  
1004 Lausanne  
Tél. (021) 37 72 72

## Ingénieurs et architectes suisses

Bulletin technique  
de la Suisse romande

Adresse: 27, av. de Cour  
1007 Lausanne

No 21/1980

### Concours

B 85

La traversée d'Opfikon, par  
Peter Zwicky et Gion Letta 310

### Industrie et technique

B 86,  
323, B 87

**Bibliographie** 312, 324

### Constructions souterraines

Le tunnel de l'aéroport de  
Zürich-Kloten, par Jakob  
Hasenfratz

305

Le tunnel du Hagenholz,  
par Ede Andraskay

307

### Hydrologie

Détermination des écoule-  
ments annuels et mensuels  
moyens d'un bassin versant,  
par Jean-François Jaton 313

## Inhalt

### Baukonstruktion

Bauwerkfestigkeit. Unter-  
suchungen auf der Baustel-  
le Kernkraftwerk Leib-  
stadt. Von Karl Geistlich  
und Marco Ghilmetti, Zü-  
rich

1083

### Konstruktion/Architektur

Das neue Ramses-Hilton-  
Hotel in Kairo. Von Albert  
Zwicker, Zürich

1090

### Grundbau/Hydrologie

Artesisch gespanntes  
Grundwasser als Ursache  
von Böschungsrutschun-  
gen. Von Ulrich Schär,  
Zürich

1094

### Architektur

Das Gewerbezentrum Wal-  
lissellen. Von F. Preisig,  
Zürich, und P. Zoelly,  
Zollikon

1099

### Umschau

US-Krebsforschungsinstitut  
gibt Interferon-Produktion  
in Auftrag

1108

### ETH Zürich

Kolloquium Baustatik und  
Konstruktion. Versuchs-  
anstalt für Wasserbau, Hy-  
drologie und Glaziologie,  
Winterprogramm. Ausstel-  
lung «Göttersitz und Men-  
schenhaus»

1108

### ETH Lausanne

Vorträge

1109

### Aus SIA-Sektionen

Zürich, Veranstaltungska-  
lender

1109

### Neue Bücher

Bizarre Architektur, von  
Charles Jencks (B. Oder-  
matt). Wohngruppen, von  
Walter Meyer-Bohe  
(B. Odermatt)

1109

### Preis ausschreiben

Critique architecturale,  
Prix du CICA

1110

**Vorschau auf das nächste Heft**  
Dichtungsprobleme

## zum Titelbild

Das ist die  
**1-Komponenten-Dichtungsmasse**  
für Aussenwandfugen im Hochbau  
die 2-Komponenten-Dichtstoffen  
klar überlegen ist.

**Sikaflex® 25HB**

Gebräuchlichste, auf Polysäure-  
Basis  
• Dauerelastisch bis -40°C  
• Gewichte: 25 kg (1000 g) oder 1 kg  
• 1 kg Sikaflex 25 HB in 200 ml  
• 200 ml Sikaflex 25 HB in 200 ml  
• 200 ml Sikaflex 25 HB in 200 ml  
• 200 ml Sikaflex 25 HB in 200 ml

**Sika AG**  
Ein Schweizer Unternehmen -  
weltweit führend  
auf dem Gebiet der Bauchemie

Postfach 121  
8048 Zürich

Sikaflex-25HB ist eine dauerelasti-  
sche 1-Komponenten-Fugen-  
dichtungsmasse auf Polyure-  
thanbasis für Aussenwandfugen  
im Hochbau. Und erfüllt als  
1-Komponenten-Dichtungs-  
masse die Qualitätsvorschriften  
DIN-Norm 18540. Diese Quali-  
tätsanforderung an Fugendicht-  
stoffe für Aussenwandfugen im  
Hochbau wird überwacht durch  
permanente Überprüfungen  
durch die Forschungs- und  
Materialprüfungsanstalt für das  
Bauwesen in Stuttgart (FMPA).  
Sikaflex-25HB wurde geschaf-  
fen für die Anwendung zum Ab-  
dichten von Dilations- und An-  
schlussfugen im Hochbau, z. B.  
bei Betonelementfugen, Gebäu-  
dedilatationsfugen, Gebäude-  
trennfugen, Brüstungsfugen,  
Fensteranschlussfugen usw.

### Sika AG

Postfach 121, 8048 Zürich  
Telefon 01/62 40 40

## Projektierungen      Bauleitungen      Beratungen      Expertisen

In der ASIC sind unabhängige beratende Ingenieure aller Fachrichtungen zusammengefasst. Alle Mitglieder verfügen über Hochschulbildung und eine umfassende praktische Erfahrung und sind vollständig unabhängig von Unternehmern, Lieferanten und Finanzinstituten. Diese Voraussetzungen erlauben es ihnen, die Interessen ihrer Auftraggeber aus der Privatwirtschaft und öffentlichen Verwaltungen voll zu wahren. Für Generalplanungen (z. B. bei Abwasserreinigungsanlagen, Industrieanlagen, Verkehrsanlagen, Kraftwerken) erfolgt von Fall zu Fall ein Zusammenschluss von Büros der erforderlichen Fachrichtungen, so dass dem Auftraggeber eine umfassende Beratung zur Verfügung steht. Das Sekretariat steht Interessenten gerne zur Verfügung, um die Auswahl geeigneter Experten oder Beauftragter zu erleichtern.

Das ausführliche Mitgliederverzeichnis erhalten Sie beim Sekretariat (Adresse siehe oben).

## Bauingenieure, Elektro-, Maschinen- und Betriebsingenieure, Kulturingenieure, Vermessungsingenieure, Geologen, Bodenmechaniker

Allemand Lucien, 2000 Neuchâtel  
 Allemand Pierre, 2740 Moutier  
 Altorfer Hans, 8050 Zürich  
 Amstein Rudolf, 8008 Zürich  
 Andenmatten Michel, 1950 Sion  
 Andreotti Rodolfo, 6600 Locarno  
 Bachmann Heinrich, 6003 Luzern  
 Bader Charles, 1066 Epalinges s. Lausanne  
 Badertscher Willy, 2740 Moutier  
 Bänziger Dialma Jakob, 8027 Zürich 2  
 Barbe Hans B., 8008 Zürich  
 Barras Auguste, 1630 Bulle  
 Basler Ernst, Dr. sc. techn., 8029 Zürich  
 Basler Konrad, Dr. Ing., 8029 Zürich  
 Bauty Jacques, 1227 Carouge GE  
 Bendel Hermann, Dr. sc. techn., 6000 Luzern  
 Bernardi Benno, 8006 Zürich  
 Bernasconi Francalberto, 6830 Chiasso  
 Bernet Hanspeter, 3006 Bern  
 Biermann Jean-Louis, 1004 Lausanne  
 Birrer Hans, 6004 Luzern  
 Bisenz Pierre, 1018 Lausanne  
 Blaser Jean-Claude, 6901 Lugano  
 Boban Vincent, 8134 Adliswil  
 Bongard Jean, 1700 Fribourg  
 Bosshard Ernst, Dr. sc. techn., 8600 Dübendorf  
 Bourquin Edouard, 1208 Genève  
 Brasey Henri, 1700 Fribourg  
 Brasey Pierre, 1700 Fribourg  
 Brauchli Ernst, 8008 Zürich  
 Brauchli Walter, 8006 Zürich  
 Brunner Werner, 9000 St. Gallen  
 Büchi Hans F., 8001 Zürich  
 Büchi Ulrich, Dr. phil. II, 8121 Benglen  
 Burri Fridolin, 1950 Sion  
 Caprez Gian, 8038 Zürich

Chassot Alain, 1066 Epalinges  
 Clément Bernard, 1700 Fribourg  
 Cleusix Charles, 1950 Sion  
 Cogliatti Aldo, 8050 Zürich  
 Dietschweiler Hans, 8008 Zürich  
 Ebner Maurice, Dr. sc. techn., 1603 Grandvaux  
 Fietz Rudolf, 8022 Zürich  
 Flotron André, 3860 Meiringen  
 Frey Peter, 8008 Zürich  
 Friedli Peter, 8008 Zürich  
 Ganahl Josef, 8002 Zürich  
 Gaschen Hans R., 3800 Interlaken  
 Gautschi Mark Anton, 8037 Zürich  
 Gicot Jacques, 1700 Fribourg  
 Gisi Rudolf, 4002 Basel  
 Gnehm Heinrich, 4053 Basel  
 Gonin Albert E., 3015 Bern  
 Grenacher Fritz, 4058 Basel  
 Grenacher Mathis, Dr., 5200 Brugg  
 Groebli Martin, 8006 Zürich  
 Gross André, 1950 Sion  
 Grünenfelder Paul, 9000 St. Gallen  
 Guyer René, 3006 Bern  
 Häberli Walter, 8034 Zürich  
 Haerter Alex, Dr. sc. techn., 8002 Zürich  
 Hauser Roger, 3028 Spiegel BE  
 Heierli Werner, Dr. sc. techn., 8006 Zürich  
 Henauer Robert, sen., 8038 Zürich  
 Henauer Robert, jun., 8038 Zürich  
 Hepp Henri C., 4058 Basel  
 Hofacker Heinrich, 8006 Zürich  
 Hofer Jürg, 6020 Emmenbrücke  
 Hofmann Ernst, 8029 Zürich  
 Hohl Thomas, 3036 Detligen  
 Honegger Ernst, 8002 Zürich  
 Hossdorf Heinz, 4002 Basel

Huber Paul, 8001 Zürich  
 Hünerwadel Job, 1950 Sion  
 Jäckli Heinrich, Dr. sc. nat., Prof. ETH, 8049 Zürich  
 Jaecklin Felix P., Dr. sc. techn., 5400 Ennetbaden  
 Jeanneret Jean-Robert, 2000 Neuchâtel  
 Jud Eugen H., 8006 Zürich  
 Kamm Jacques, 8907 Wettswil a. A.  
 Kauter Bernhard, 2560 Nidau  
 Keller Hans Rudolf, 8404 Winterthur  
 Keller Max, 8400 Winterthur  
 Keller Oskar G., 4500 Solothurn  
 Keller Paul, 8032 Zürich  
 Kellerhals Peter, Dr. phil. nat., 3014 Bern  
 Kessel Ervino, 6901 Lugano  
 Kost Anton, 6210 Sursee  
 Kränzlin Carl H., 8001 Zürich  
 Kugler Adolphe, 1006 Lausanne  
 Lombardi Giovanni, Dott. sc. tecn., 6600 Locarno  
 Luder Rudolf H., 3005 Bern  
 Lüthy Marcel, 3011 Bern  
 Luyet Benjamin, 1950 Sion  
 Lygdopoulos Erricos, 1204 Genève  
 Marmier Jean-Pierre, 1005 Lausanne  
 Marti Peter, 8708 Männedorf  
 Mathys Rudolf, Dr. sc. techn., 2500 Biel  
 Matter Frédéric, 1000 Lausanne 4  
 Meyer René, 5400 Baden  
 Minikus Franz, 5400 Baden  
 Moor Peter, 3011 Bern  
 Moor Wilfried, 3011 Bern  
 Müller Erich R., 8557 Fruthwilen  
 Müller Hans, 8032 Zürich  
 Nabold Anton, 4052 Basel  
 Naef Ernst, 8712 Stäfa  
 Neukom Walter, 8006 Zürich  
 Niederhauser Peter, 8050 Zürich  
 Nussbaumer Alfred, 6210 Sursee  
 Ochsner Jean, 4058 Basel  
 Oehninger Viktor, 8401 Winterthur  
 Ott Jean-Conrad, 1226 Thônex  
 Perreten Roger, 1227 Carouge  
 Perrochon Jean A., 3005 Bern  
 Pfeiffer Peter, 8400 Winterthur  
 Pfister Franz, 6430 Schwyz  
 Pini Luigi, 6900 Lugano  
 Preisig Friedrich, 8050 Zürich  
 Rauch Hans, 8953 Dietikon  
 Realini Aldo, 1066 Epalinges s. Lausanne  
 Rieben Samuel, 1227 Carouge  
 Rigot Hubert, 1227 Carouge  
 Rima Augusto, 6600 Locarno  
 Rioult André G., 8401 Winterthur  
 Roth Oskar, 8500 Frauenfeld  
 Roulet Pierre, 1950 Sion  
 Ruckstuhl Gerald, 8404 Winterthur  
 Ruoss Norbert, 8037 Zürich  
 Sägesser Rolf, 8006 Zürich  
 Santi Waldemar, 8001 Zürich  
 Schäfer Urs, 4125 Riehen  
 Schalcher Willi, 8053 Zürich  
 Schär Ulrich Dr., Geologe SIA, 8032 Zürich  
 Schellenberg Max, 8050 Zürich  
 Schellenberg Ulrich, 8004 Zürich

Scherer Erhard, 6020 Emmenbrücke  
 Scherrer Hans Ulrich, 8008 Zürich  
 Schindler Conrad, Dr. sc. nat., 8618 Oetwil a. See  
 Schlaginhaufen Rudolf, 8500 Frauenfeld  
 Schmid Arnold W., 8001 Zürich  
 Schmid Dieter, 2000 Neuchâtel  
 Schmitz Hanns-Ulrich, 6006 Luzern  
 Schneller Paul, 3900 Brig  
 Schönholzer Albert, 3600 Thun  
 Schubiger Stephan, 8008 Zürich  
 Schuler Pius, 8006 Zürich  
 Schwarz Rudolf, 3604 Thun  
 Sennhauser Robert, 8952 Schlieren  
 Signer Hansruedi, 9000 St. Gallen  
 Spagnol Arthur, 1066 Epalinges s. Lausanne  
 Spahn Gottlieb, 8042 Zürich  
 Spring Werner, 3600 Thun  
 Stencek Georges, 1208 Genève  
 Stocker Hans-Peter, 3006 Bern  
 Streich Werner, 8008 Zürich  
 Stucki Erwin, 8006 Zürich  
 Studer Ernst, 8002 Zürich  
 Studer Hans-Peter, 4054 Basel  
 Sumi André, 1200 Genève  
 Suter Guido, 8032 Zürich  
 Tausky Robert, 8032 Zürich  
 Tièche Charles-André, 2740 Moutier  
 Toscano Edy, 8037 Zürich  
 Tremblet Pierre, 1201 Genève  
 Urech Andrin, 8006 Zürich  
 Včkovski Kiro, 8057 Zürich  
 Vollenweider Ulrich, Dr. sc. techn., 8032 Zürich  
 Von der Weid Claude, 1700 Fribourg  
 Vonmoos Christian, 7000 Chur  
 Wädensweiler Ernst, 8610 Uster  
 Walder Carl, 3000 Bern  
 Walt Max, 8032 Zürich  
 Walter Rudolf, 5200 Brugg  
 Wanzenried Hans, 3000 Bern 14  
 Weber Jean-Pierre, 3006 Bern  
 Wehrli Klaus, 8050 Zürich  
 Weimer Hans, 8050 Zürich  
 Weiss Kilian, 4002 Basel  
 Wenaweser Otto, 8008 Zürich  
 Wenk Paul, 9000 St. Gallen  
 Werffeli Rudolf, 8307 Effretikon  
 Wieser Christoph, 9000 St. Gallen  
 Wildberger Alex, 8200 Schaffhausen  
 Winiger Hans, 8001 Zürich  
 Winkler Ernst, 8307 Effretikon  
 Wirz Wilhelm, 8006 Zürich  
 Witta Eduard, 8032 Zürich  
 Wolfensberger Rudolf, Dr. sc. techn., 8008 Zürich  
 Wulff Ingo, 8633 Wolfhausen  
 Wyer Pierre, 1907 Saxon VS  
 Wyssling Gotthard, 6020 Emmenbrücke  
 Zaruski Peter, 8006 Zürich  
 Zeerleder Jean-Louis, 3015 Bern  
 Ziemba Waclaw S., Dr. sc. techn., 8038 Zürich  
 Zimmermann Ulric, 1213 Onex/Genève  
 Zumbach Hans, 5000 Aarau  
 Zurmühle Erwin, 8037 Zürich  
 Zwicky Peter, 8006 Zürich



# Wer macht was?

## Fachfirmenverzeichnis

### Abdichtungen

KUNSTSTOFF-TECHNIK  
Aktienges. Himmeler, 8952 Schlieren  
Spitalstr. 74, Tel. 01/730 20 20/21

### Architekturmodelle

H. Schalk, 8050 Zürich  
Thurgauerstr. 70, Tel. 01/302 64 11  
Werner Schnüriger, 8953 Dietikon  
Moosmattstr. 16, Tel. 01/740 27 57  
Toni Wuest, 8032 Zürich  
Russenweg 5, Tel. 01/251 58 60  
Modellbau Zaborowsky  
Inhaber D. Raffainer  
Neumarkt 10, 8001 Zürich  
Tel. 01/252 22 16

### Bauaustrocknung

Roth-Kippe AG, 8045 Zürich  
Giesshübelstr. 96, Tel. 01/66 11 55

### Baugrunduntersuchungen

GEOTEST AG  
3052 Zollikofen, Tel. 031/57 20 74  
9008 St. Gallen, Tel. 071/24 87 10  
8570 Weinfelden, Tel. 071/22 22 30  
1037 Etagnières, Tel. 021/91 10 85

### Bauthermographie und dynamische Wegmessung

JENZER AG Messtechnik  
8954 Geroldswil, Tel. 01/748 24 24

### Drahtseile

Fatzer AG, 8590 Romanshorn  
Tel. 071/63 12 32, Telex 77176  
Kabelwerke Brugg AG  
5200 Brugg, Tel. 056/41 11 51  
Schweiz. Seil-Industrie AG CIS  
8201 Schaffhausen  
Tel. 053/5 42 41, Telex 76498  
Bahn-, Bau- und Industriedrahtseile

### Elektronische Datenverarbeitung

CONTROL DATA AG, 8021 Zürich  
CYBERNET RECHENZENTRUM  
Militärstr. 36, Tel. 01/242 14 34  
FIDES RECHENZENTRUM  
8002 Zürich, Bleicherweg 33  
Lokale Rechenzentren in:  
Basel, Bern, Genf, Lausanne

### Erschütterungs-Messungen

GEOTEST AG  
(s. Baugrunduntersuchungen)

### Faltwände

Rosconi AG, 5610 Wohlen  
Tel. 057/6 49 00 / 6 77 15

### Farbspritzkabinen

Fröhlich Spritzkabinen-  
und Apparatebau, 5524 Niederwil  
Tel. 057/6 57 57 / 58

### Fassadenplanung

Metallbau-Planung J. F. Meyer  
6006 Luzern, Seeburgstr. 20  
Tel. 041/31 20 88

### Feuchtigkeitsmessgerät

H. T. Hauenstein AG, Finkelerweg 32  
4144 Arlesheim/Basel  
Tel. 061/72 10 60

### Garderobeneinrichtungen

Rosconi AG, 5610 Wohlen  
Tel. 057/6 49 00 / 6 77 15

### Geologie – Geotechnik – Geophysik

BBL Baulaboratorium AG  
4132 Muttentz/Basel, Tel. 061/61 33 14  
GEOTEST AG (s. Baugrundunters.)

### Geotechnik

Dr. H. Halter, dipl. Ing. ETH/SIA  
Beratung- und EDV-Berechnung im  
Grundbau, Erdbaulabor  
Ekkehardstr. 25, 8006 Zürich  
Tel. 01/362 56 28

Ingenieurbüro G. Mugglin AG  
Beratung, Untersuchungsprogramme,  
Planung, Berechnung, Überwachung  
in Grundbau, Bodenmechanik und  
allgemeinem Tiefbau  
Bolleystrasse 29, 8006 Zürich  
Tel. 01/251 48 62

Geotechnisches Büro Dr. U. Schär  
Grundbauberatung, Erdbaulabor  
Bergstr. 125, 8032 Zürich  
Tel. 01/252 36 88 und 01/252 44 42

### Gitterroste

Hähn Diagonal-Gitterroste  
Otto Wyss,  
St. Georgenstr. 68, 8400 Winterthur  
Tel. 052/22 50 78, Telex 76415

### Heizung/Lüftung

Ing.-Büro B. Huwyler, 8008 Zürich  
Mainaustrasse 32, Tel. 01/690 650

### Holzbeizarbeiten

Amstutz & Sahli AG, 8032 Zürich  
Chem. Holzbeizerei und Spritzwerk  
Hofackerstr. 11 A, Tel. 01/53 50 40

### Holzfalttüren – Faltwände

Lienhard Söhne AG, 8038 Zürich  
Albisstr. 131, Tel. 01/45 12 90

### Holzschutzmittel

Dr. R. Maag AG, 8157 Dielsdorf  
Tel. 01/853 12 55  
Color xex, Xerotin, Xylosan

### Imprägnierung

Imprägnierung Silanbasis für  
mineralische Baustoffe  
Fareba AG, 4053 Basel  
Tel. 061/47 53 54 / Telex 63578 Fabra

### Injektionen

KUNSTSTOFF-TECHNIK  
Aktienges. Himmeler, 8952 Schlieren  
Spitalstr. 74, Tel. 01/730 20 20 / 21  
RENESCO Bautechnik AG  
8112 Otelfingen, Tel. 01/844 31 71

### Isolierunterdach GANTNER

Leganorm AG, 8400 Winterthur  
Feldstr. 31, Tel. 052/25 26 16

### Kanalreinigung

Kanalreinigung Widmer AG  
7-Tag-und-Nacht-Pikett  
8803 Rüschlikon, Tel. 01/724 21 50

### Lärmbekämpfung

Schneider+Co. AG  
8401 Winterthur, Im Hölzli 26  
Tel. 052/89 21 21  
Technische Akustik / Engineering

### Lärmschutz

Siegfried Keller AG, Wallisellen  
Lärmschutz  
Büro und Lager:  
Zürichstr. 38, 8306 Brüttsellen  
Tel. 01/833 02 81

### Materialprüfung

BBL Baulaboratorium AG  
4132 Muttentz/Basel, Tel. 061/61 33 14

### Mauerentfeuchtungen

RENESCO Bautechnik AG  
8112 Otelfingen, Tel. 01/844 31 71

### Mauerentfeuchtung Ausblühungsschutz

Dokumentation bereitwillig:  
Max Anderegg, 9011 St. Gallen  
Biserhofstr. 27, Tel. 071/23 65 64  
Ausführung i. d. ganzen Schweiz

### Metallbau

Ernst Schweizer AG, 8047 Zürich  
Tel. 01/52 69 10  
Werk: 8908 Hedingen  
Tel. 01/761 60 22 Metallfassaden,  
Metallfenster, Metalltüren,  
Schutzraumbauteile, normierte  
Bauteile, Sonnenenergie-Anlagen

### Metallbau

Surber-Metallbau AG, 8004 Zürich  
Hohlstrasse 211, Tel. 01/42 87 87  
Metallfassaden, Metallfenster,  
Schallschutzfenster, Metalltüren,  
Brandschutzabschlüsse

### Metall-Normtüren

Brander AG, 8162 Steinmaur  
Tel. 01/853 06 22

### Natursteine

Mariuccia Berta-Clivio  
Granitarbeiten, 6746 Lavorgo/TI  
Tel. 094/39 11 37

J. und A. Kuster, Steinbrüche AG  
8807 Freienbach, Tel. 01/784 25 25

### Pendeltüren

Carl Sigerist AG  
8201 Schaffhausen, Tel. 053/4 39 21

### Pfahlprüfungen

GEOTEST AG (s. Baugrundunters.)

### Pumpen

GRUNDFOSS-PUMPEN AG  
CH-8305 Dietlikon  
Telefon 01/833 33 77, Telex 59928  
PUMPENBAU SCHAFFHAUSEN AG  
8200 Schaffhausen, Tel. 053/4 30 21  
K. Rüttschi AG, 5200 Brugg  
Tel. 056/41 04 55

### Regale

HUPFER Metallwaren  
Riedhofstrasse 75, 8049 Zürich  
Tel. 01/56 06 00

### Rohrdurchstossen

statt aufbrechen!  
Werkleitungen, Steuerungen,  
Abwasser  
Alfredo Piatti AG, 8305 Dietlikon  
Tel. 01/833 00 11

### Schaltschrank + Schema

küpfelerle + fischer REGU K. Kesseler  
Schauenbergstr. 52 Postfach 200  
8046 Zürich 8340 Hinwil  
Tel. 01/57 26 77 Tel. 01/937 27 87  
Heizung, Klima + Maschinenbau  
Wärmepumpen, Alternativenenergie-  
Steuerungen VERKAUF:  
Annäherungselektronik für Urinale,  
WC, Duschen und Lavabos

### Schiebe- u. mobile Wände

Inbau AG, 9410 Heiden  
Tel. 071/91 11 83  
Rosconi AG, 5610 Wohlen  
Tel. 057/6 49 00 / 6 77 15  
Carl Sigerist AG  
8201 Schaffhausen, Tel. 053/4 39 21

### Storenstoffe

H. Engler & Co. AG  
5430 Wettingen, Dorfstrasse 37  
Tel. 056/26 06 24, Telex 54970 ch

### Temporäre Arbeit

MEDIA	INTERIM	MEDIA
Basel	Tel. 061/43 66 50	
Lausanne	Tel. 021/20 40 77	
Moutier	Tel. 032/93 90 08	
MEDIA	INTERIM	MEDIA

### Thermische Gebäudeisolation

AG Conrad Zschokke  
Genf 022/35 12 20, Sion 027/8 15 05  
Lausanne 021/24 00 42  
Zürich 01/35 52 35, Chur 082/22 08 44  
Bellinzona 092/25 51 41

### Transporte u. Kranarbeiten

Alfredo Piatti AG, 8305 Dietlikon  
Tel. 01/833 00 11

### Treppen

Columbus-Treppen AG  
9245 Oberbüren, Tel. 073/51 37 55  
Spindeltreppen aus Holz  
und Aluminium, Scheren-  
und Holzschiebetreppen

### Unterquerungsarbeiten mit Stahl- und Eternit-rohren bis 1000 mm Ø

für Kanalisation und Werkleitungen  
Trenchag AG, 8305 Dietlikon  
Tel. 01/833 22 05

### Vliese für Tiefbau

Islaker & Co. AG, 8050 Zürich  
Ringstr. 72, Tel. 01/312 31 60

### Wasserdichte Türen

Tuchschild AG, 8500 Frauenfeld  
Tel. 054/7 24 71



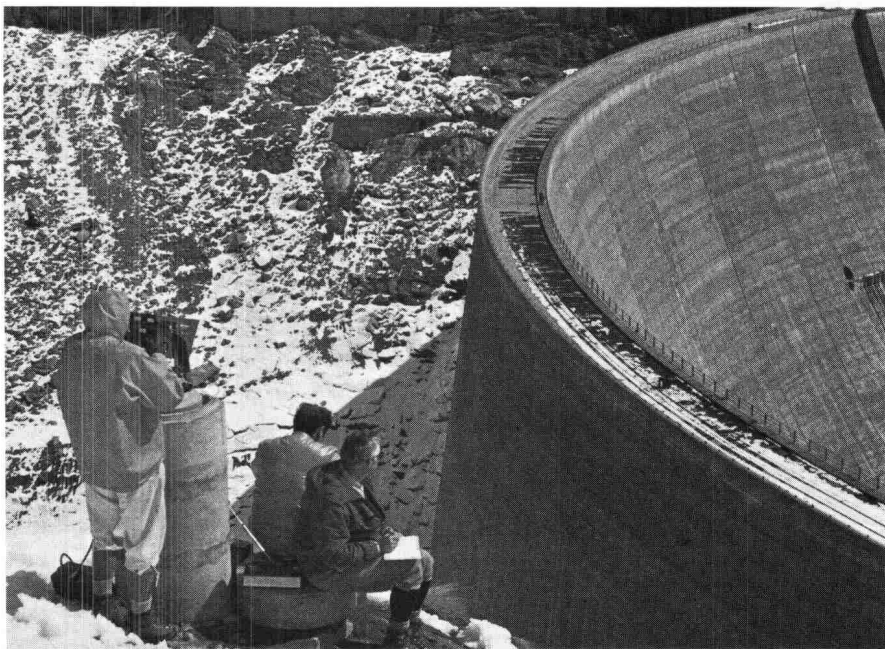
# Wo es um die Sicherheit von Bauwerken geht, sind Kern-Präzisions-Messinstrumente am richtigen Ort

Für die Messung von Distanzen bis 2500 m:

## Mekometer ME3000

Elektrooptisches Präzisions-Distanzmessgerät mit der extrem hohen Genauigkeit von  $\pm (0,2 \text{ mm} + 1 \cdot 10^{-6} \text{ D})$  und einer Reichweite von 2,5 km. Digitale Distanzanzeige, auf 0,1 mm ablesbar. Vielseitige Anwendung: Deformationsmessungen an Bauwerken, grossräumige Rutschungs- und Verschiebungsmessungen, Präzisions-Absteckungen und Grundlagenvermessung.

Das Mekometer bei der Kontrollmessung an einer Staumauer



Für die Messung von Längenänderungen im Distanzbereich von 50 m:

## Distometer ISETH

Präzisionsgerät zur genauen Bestimmung von Längenänderungen mit Hilfe von Invardrähten. Messgenauigkeit  $\pm 1 \cdot 10^{-6} \text{ D}$ , Länge des Invardrahtes 1–50 m, Messbereich für Längenänderungen 100 mm. Besondere Vorteile: Möglichkeit zum Messen in beliebig geneigter, auch senkrechter Richtung, problemlose Disposition der Messanlage. Anwendung: Deformationsmessungen an Bauwerken aller Art.

Deformationsmessung eines Tunnelprofils mit dem Distometer ISETH

Kern & Co. AG  
Werke für Präzisionsmechanik  
Optik und Elektronik  
5001 Aarau  
Telefon 064 - 25 11 11

Senden Sie mir bitte ausführliche  
Unterlagen über

- ☐ Mekometer ME 3000  
☐ Distometer ISETH

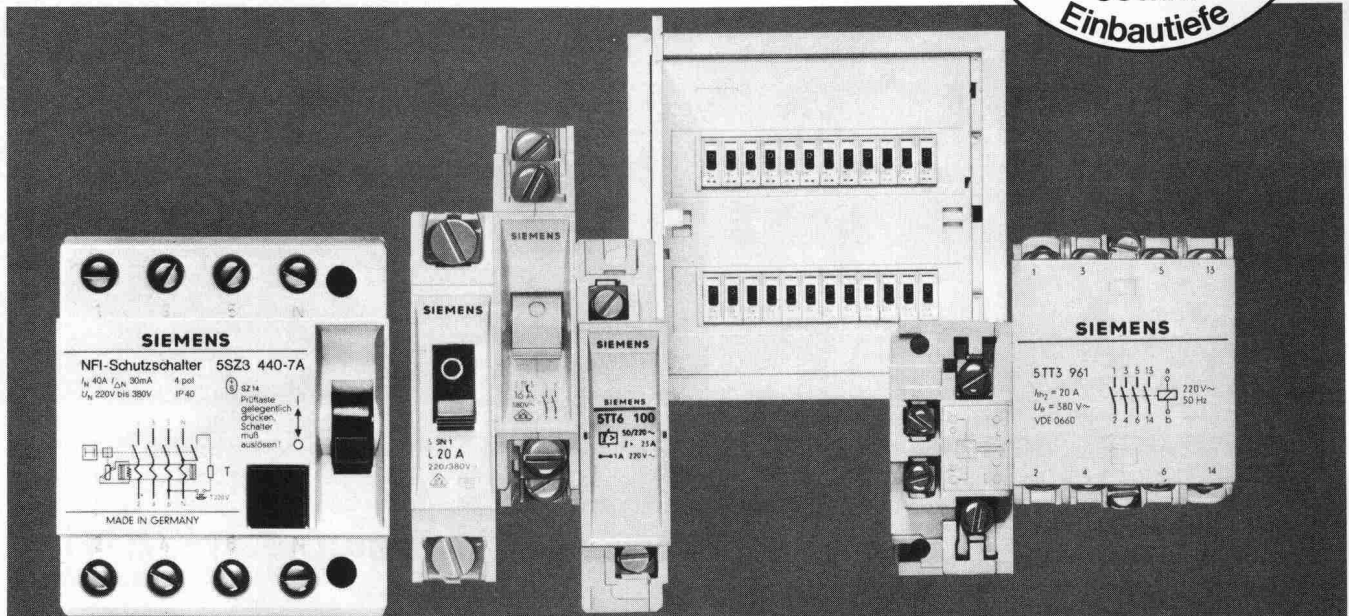
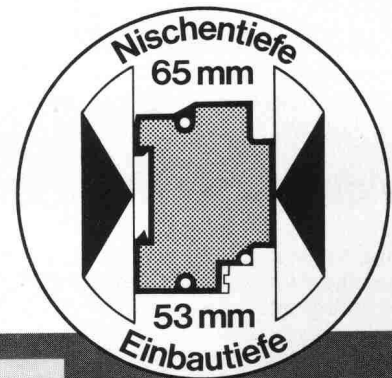
Name: \_\_\_\_\_

Beruf: \_\_\_\_\_

Adresse: \_\_\_\_\_  
\_\_\_\_\_  
\_\_\_\_\_

# SIEMENS

## Das neue N-System – sicher, schön und schnell montiert



### Das neue N-System ist universell, weil

- die Nischentiefe für die N-STAB-VERTEILUNGEN nur 65 mm beträgt. Diese Verteilungen sind daher auch für den Einbau in dünne Wände geeignet.
- es neue Anwendungsmöglichkeiten im Fertigbau erschliesst.
- es alle Geräte für eine moderne Installationstechnik umfasst.
- die N-Einbaugeräte mit allen andern Geräten kombinierbar sind.
- die N-Einbaugeräte in die auf dem Markt befindlichen Verteilungen passen.
- es die einschlägigen nationalen und internationalen Geräte- und Errichtungsbestimmungen erfüllt (SEV, VDE, CEE, IEC).

### ist sicher, weil

- für die N-Automaten back-up-Schutz gewährleistet ist, bis zu Kurzschlussströmen von über 35 kA mit der höchstzulässigen Vorsicherung 100 A.
- die N-Automaten und N-Fehlerstrom-Schutzschalter Kontakte haben, die sicher gegen Verschweissen sind, gewährleisten sie ein einwandfreies Schalten.
- die N-STAB-VERTEILUNGEN schutzisoliert sind.

### ist montagefreundlich, weil

- die Schnappbefestigung der N-Einbaugeräte und die Verdrahtungsräume in den N-STAB-VERTEILUNGEN ein einfaches und schnelles Montieren ermöglichen.

- die N-Einbaugeräte mechanisch stabil sind; sie lassen sich problemlos montieren.

### ist formschön, weil

- es ein vollendetes Design bis ins Detail hat.
- die Verteilungen und Einbaugeräte des neuen N-Systems aufeinander abgestimmt sind und ein harmonisches Ganzes bilden.

### Erhältlich bei Ihrem Elektrogrossisten.

Wollen Sie mehr Informationen? Schreiben Sie uns oder rufen Sie uns an. Wir sind für Sie da.

**Siemens-Albis AG, Installationstechnik**  
**Freilagerstrasse 28, 8047 Zürich**  
**Tel. 01/247 31 11**  
**1020 Renens, Tél. 021/34 96 31**  
**6904 Lugano, Tel. 091/51 92 71**

## Bei Ihrem Partner Siemens-Albis



# Wir helfen helfen.

Wir versuchen, es jenen leichter zu machen, die krank  
sind. Und jenen, die den Kranken helfen.

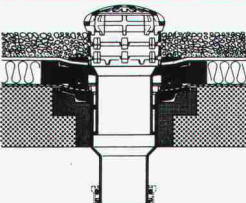
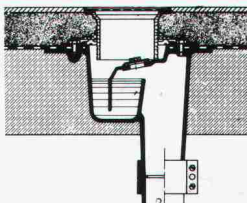
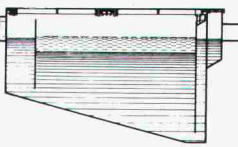
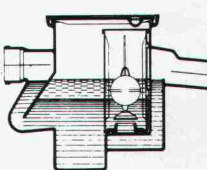
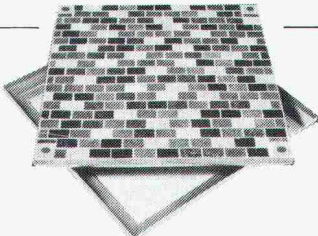

Krankenheim Lindenzfeld, Aarau.  
Architekt: H. Rauber BSA/SIA, Zürich

**mobag**  
g  
eneralunternehmung

**Bauen mit Herz,  
Hand und Verstand.**



## WM-ENTWÄSSERUNGSTECHNIK

<p><b>1 Dachwasserablauf aus Guss "PASSAVANT"</b> ein- oder zweiteilig, höhenverstellbar mit Aufsatzringen. Kugel- oder Flachrost, begehbar oder befahrbar, rund und quadratisch. Nicht nur Klebefläche, sondern kraftschlüssige Verbindung durch Flanschring. IKP geprüft.</p> <p><b>2 Bodenwasserablauf "PASSAVANT"</b> zweiteilig, höhen- und seitenverstellbar, Roste Cr.-Ni.</p>	<p><b>1</b></p> 	<p><b>2</b></p> 
<p><b>3 Fettabscheider "PASSAVANT"</b> IKP geprüft, aus Guss, Stahl, GFK, Stahlbeton. 2 – 40 l/s Leistung. Auch mit automatischer Spül- und Entleerungsvorrichtung.</p> <p><b>4 Öl- und Benzinabscheider "PASSAVANT"</b> 0,5 – 500 l/s Leistung. IKP geprüft, aus Guss, Stahl, Stahlbeton. Ölunfallsicherung, Alarmanlage, Nachreinigung durch Koaleszenzfilterstufe.</p>	<p><b>3</b></p> 	<p><b>4</b></p> 
<p><b>5 Aluminium-Schachtabdeckung "PURATOR"</b> mit wählbarer Oberfläche, formschön, leicht und preisgünstig. Normalausführung und wasserdicht. Auch mit Riffelblechdeckel lieferbar.</p> <p><b>6 "TOTAL 45" Neuheit!</b> Einlaufgitter aus Guss für Strassen mit Gefälle. Das Einlaufgitter mit praktisch totalem Abfluss. Schweiz. Referenz vorhanden.</p>	<p><b>5</b></p> 	<p><b>6</b></p> <p>Die totale Entwässerung mit <b>"TOTAL 45"</b></p>  <p>für Strassen mit Gefälle</p>

## Kabelträger Doppelböden Stromschienen Brandschutz.

1 Partner statt 4.

Verlangen Sie Dokumentationen,  
Referenzlisten oder den Lanz-Berater.

**Lanz.**

Lanz Industrie-Technik AG  
4853 Murgenthal  
Telefon 063 45 11 22

**DIE  
BLAUE**

geniesst seit 20 Jahren das  
Isoliervertrauen der Planer  
und Bauherren.

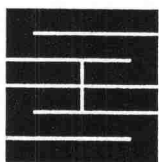
**\*Styrofoam  
Isolierplatte**

\*Warenzeichen The Dow Chemical Company

Generalvertretung:  
**Wancor AG**  
8105 Regensdorf  
Tel. 01 / 840 51 71

Verlangen Sie  
Informationen  
bei **Wancor AG**





## Schaffroth & Späti AG

Asphalt- und Bodenbeläge

**8403 Winterthur**

Telefon 052 / 29 71 21

Gegründet 1872

**Flachdachbeläge jeder Art**

**Gussasphalt für Isolationen und Strassen**

**Spenglerarbeiten**

**Nacophalt-Hartgussasphaltböden**

**Linolith-Industriebodenbeläge**

seit 50 Jahren bewährt

**Zimmerli-Hartbetonböden**

für Autogaragen, Rampen usw.

**REPOXIT-Kunstharzböden**

in diversen Farben, 2 bis 7 mm stark

# Brüggmann Kunststoff-Fenster für den Alt- und Neubau.

**Denn richtige Fenster sind  
nicht Ansichtssache, sondern  
eine Sache der Einsicht.**

Brüggmann Kunststoff-Fenster haben sich seit über 10 Jahren in der Praxis bewährt. Prüfzeugnisse maßgebender Institute, unter anderem auch der EMPA, attestieren Eignung und Qualität. Jedes Brüggmann Fenster-Profil trägt das Prüf- und Überwachungszeichen SKZ, das besagt, daß alle Profile des Fenstersystems einer dauernden, strengen und genau festgelegten Qualitätskontrolle unterzogen werden.

Durch die Vielfalt der Brüggmann-Profile können Sie individuell planen und gestalten. Vom einfachen Industriefenster bis zum Stilfenster mit Stich-, Korb- oder Rundbogen, mit oder ohne

Sprossen. Für jeden Neu- und Altbau.

Brüggmann Kunststoff-Fenster aus dem bewährten Markenrohstoff VESTOLIT® BAU sind lichtecht, witterungsbeständig, unterhaltsfrei und erfüllen die höchsten Anforderungen an einen optimalen Wärme- und Schallschutz. Die Montage ist schnell, einfach und problemlos.

Wichtig für Sie als Planender: Wir verfügen von der Detailberatung durch einen Fenster-spezialisten über jede, für Sie erforderliche Planhilfe – und machen es Ihnen leicht, Brüggmann Kunststoff-Fenster einzusetzen.

Autorisierte und sorgfältig geschulte Fenster-Hersteller garantieren für fachgerechte Ausführung. Sie stehen Ihnen zur Verfügung in:

Basel-Oberwil, Beinwil AG, Däniken SO, Davos, Luzern-Horw., Neuendorf SO, Reinach AG, Schöneberg, Walenstadt, Wil St.G, Zürich-Dietikon.



Diese Broschüre sagt Ihnen alles über Brüggmann Kunststoff-Fenster im Neubau: über Fenstertechnik, Funktionen, Angebotsvielfalt und Einsatzmöglichkeiten.

Mit der Althaus-Broschüre verschaffen Sie sich den guten Durchblick für die Fenster-Erneuerung – ob modern oder Stil.

Duo 80 ist das neue Kunststoff-Fenster, das besten Wärmeschutz, höchsten Schallschutz und strengsten Denkmalschutz in einem System vereint.

Verlangen Sie bitte mit diesem Coupon Informations-Unterlagen:

Coupon

Name \_\_\_\_\_

Firma \_\_\_\_\_

Straße \_\_\_\_\_

PLZ/Ort \_\_\_\_\_

**Tonet**

Tonet AG  
CH-4657 Dulliken  
Tel. 062-35 41 41  
Telex 68195

# Armco-Tiefbau-Elemente

Multiplate®  
Durchlässe,  
Unterführungen

Kassettensstütz-  
wände für Hang-  
und Bachver-  
bauungen

Spiwell-Rohre  
Bachdurchlässe,  
Kanalisation,  
Drainage, Ent-  
wässerungs-  
rinnen.

**KOENIG**  
**Bauelemente**

Generalvertretung  
Armco-Thyssen GmbH  
für die Schweiz  
Dr. Ing. Koenig AG, 8953 Dietikon, Tel. 01-740 26 61

Bitte  
senden  
Sie uns Ihre  
Information

Firma \_\_\_\_\_

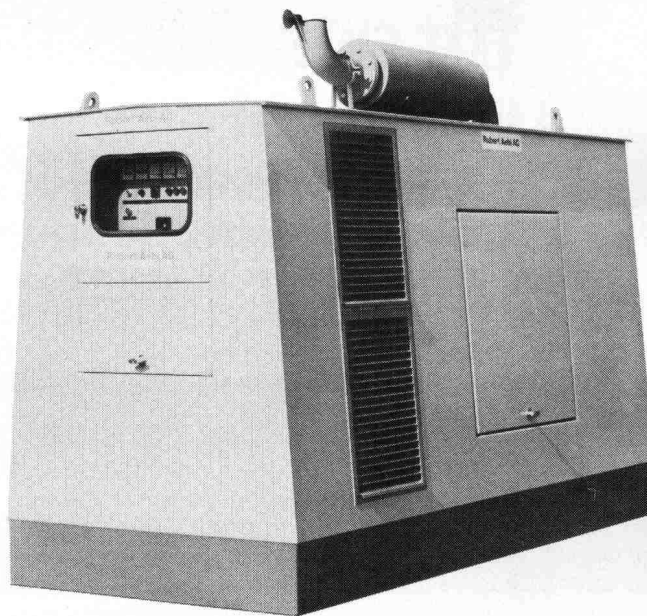
Herrn: \_\_\_\_\_

Adresse: \_\_\_\_\_

# AEBI Generatorgruppen mit CUMMINS Dieselmotoren

für die Stromversorgung mit Generatoren und  
Notstromgruppen von

- Baustellen
- Industriebetrieben
- Spitälern
- Flughäfen
- Landwirtschafts-  
betrieben
- Eisenbahnen
- elektronischen  
Datenverarbeitungs-  
anlagen
- militärischen  
Einrichtungen usw.



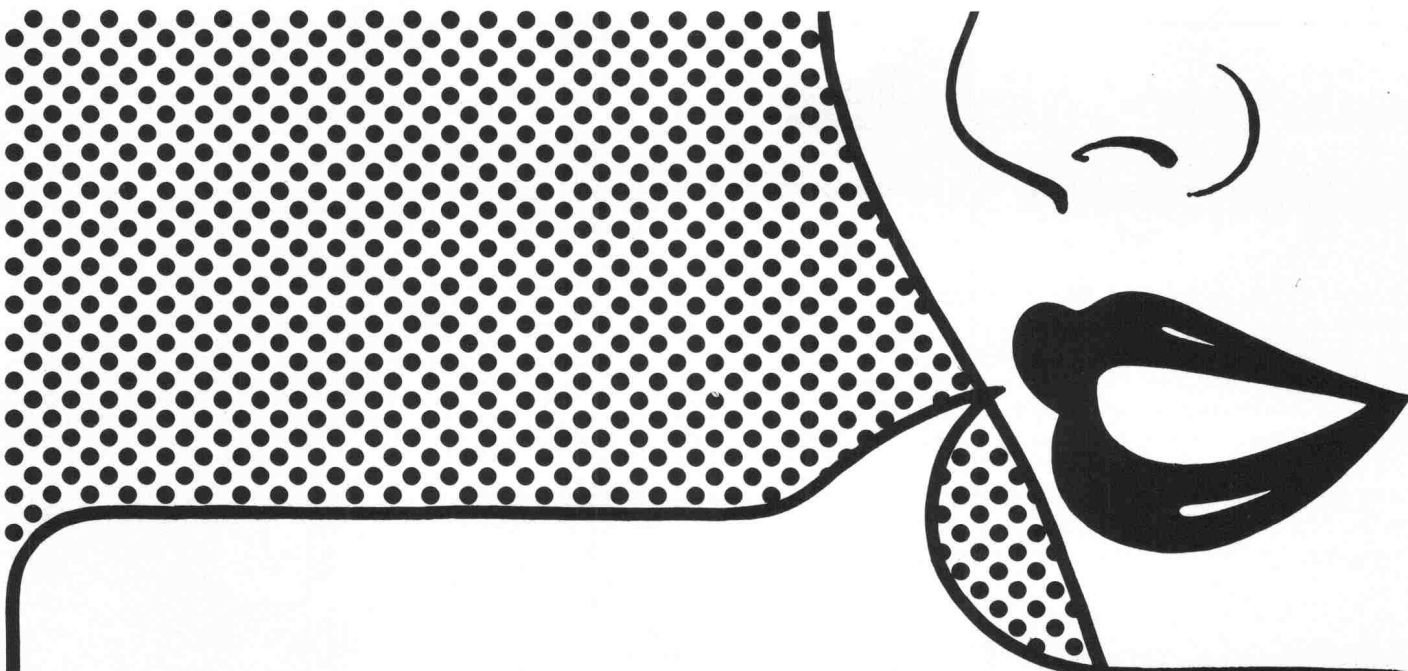
- Ausgereiftes und weltweit verbreitetes Motoren-  
programm.
- Sparsam im Betrieb. Einfache Wartung und flexible  
Leistungseinstellung.
- Ausgerüstet mit Brennstofftank im Chassis, Schalt-  
schrank und Verschalung.
- Stationäre und fahrbare Ausführung.
- Superschalldämpfung auf Wunsch.
- Zuverlässiger Service und weltweit gesicherte  
Ersatzteilversorgung.

Sieben Standard-Modelle zwischen 75 und 250 kVA  
Dauerleistung kurzfristig lieferbar. Lieferzeit für  
Generatorgruppen ausserhalb dieser Leistungsklassen  
auf Anfrage.

## Robert Aebi

Robert Aebi AG  
Uraniastrasse 31/33  
8023 Zürich  
Tel. 01 / 211 09 70

Arbedo, 092 / 29 17 61  
Landquart, 081 / 51 25 42  
Renens, 021 / 34 42 12  
Zollikofen, 031 / 57 41 41



# Planet A3

## «Doppel-Lippen-Bekenntnis» für den schwellenlosen Türverschluss.

Eine Weichgummi-Doppellippe macht den seit Jahrzehnten bewährten Planet-Türverschluss noch wirksamer.

### Mit 39 Dezibel optimale Schalldämmung

Diesen Wert ermittelt die Eidgenössische Materialprüfungsanstalt in Dübendorf. Und Schalldämmung bedeutet beim Planet A3 auch:

### wirksame Wärmedämmung

Denn die Doppel-Lippe schliesst zum Boden hin nicht nur dicht ab, sondern legt auch eine 8 mm Luft-Isolations-Zone zwischen zwei Räume:

Auch dann, wenn der Boden uneben ist. Beispielsweise in Altbauten und bei Natursteinböden.

### Der Planet A3 überbrückt 5-20 mm Türspalt

Und das mit einem geräuschten, einfachen, wartungsfreien Mechanismus (5 Jahre Garantie), der die Gummi-Doppellippe erst absenkt, wenn die Tür ins Schloss fällt.

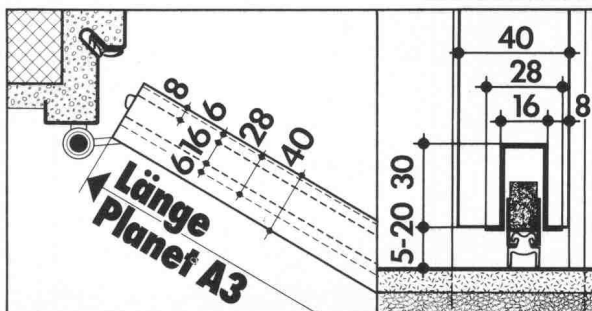
### Der Planet A3 ist einfach zu montieren

Er wird direkt in eine 16 mm-Nut in die Tür eingebaut. Und zwar in jede Art von Tür.

### Den Planet A3 gibt es zwischen

65 und 125 cm Länge, jeweils in Abstufungen von 10 cm.

Zu beziehen durch Ihren Eisenwarenhändler.



# Planet

Matthias Jaggi, Rütchistrasse 32, 8037 Zürich.  
Tel. 01/363 14 44. Tel. Fabrikation 01/814 30 90



# Geilinger-Stahlpilze. Ein gefragtes System.

Denn das Flachdecken-System bringt wirtschaftliche und konstruktive Vorteile:  
So zum Beispiel kleinstmögliche Konstruktionshöhen ohne störende Träger und Unterzüge. Und kleinstmögliche Konstruktionstiefen des unterirdischen Teils, bei Verringerung der Aushubkubatur. Und sichere Einleitung der Auflagerkräfte. Und geringere Abmessungen.  
Dass Ihnen dabei unser hauseigener Computer die schwierigen Berechnungsaufgaben abnimmt, gehört mit zum System. Und zum Service. Und davon sollten Sie profitieren.

## PTT-Fernbetriebszentrum 3 Zürich-Herdern

Bauherr: Generaldirektion PTT, Hochbauabteilung, Bern  
Architekt: Theo Hotz AG, Architekten + Planer, Zürich  
Ingenieur: H. R. Fietz AG, dipl. Bauing. ETH/SIA, Zürich  
unsere Lieferung: Fabrikation und Montage der Stahlstützen mit Stahlpilzen, max. Deckennutzlast 1,15 t/m<sup>2</sup>, totale Deckenfläche 31 300 m<sup>2</sup>



# GEILINGER

Ingenieur- und  
Metallbau-Unternehmung

Geilinger AG  
8401 Winterthur, PF 988  
Tel. 052 84 61 61, Telex 76731

Bülach,  
Winterthur,  
Yvonand

# ab 1. November 1980:

**Der heisse Draht zum ACO Verkaufs-, Planungs- und Beratungsdienst\* führt jetzt direkt nach Mitlödi.**



Entwässerungssystem



Leibungsfenster



Fertigelemente für Sportanlagen

**Neue Adresse: ACO Bauelemente  
8756 Mitlödi/GL**



**Neue Telefonnummer: 058/81 22 45**

**Neue Telexnummer: 875 657**

**Jetzt kommt  
das Klo,  
für überall,  
wo...**



**THERMOCLOS von GEBERIT.**

Diese Verbrennungs-Klosett-anlage kommt ohne Kanalisation und ohne Wasser aus. Sie eignet sich deshalb besonders für fahrbare Anlagen, Bergrestaurants, Alphütten, Baustellen, sie funktioniert problemlos in Skigebieten, auf Campingplätzen.

THERMOCLOS ist das ideale WC für überall, wo keine übliche WC-Anlage installiert werden kann.

Das ist THERMOCLOS:

- THERMOCLOS sorgt für die hygienisch einwandfreie Beseitigung von Fäkalien – ohne Kanalisation und Wasserspülung.

- THERMOCLOS entspricht den höchsten Umweltschutzanforderungen und wird deshalb vom Amt für Umweltschutz (AfU) empfohlen.

- THERMOCLOS arbeitet mit handelsüblichem Propangas (10 Liter reichen für 100–120 Benutzungen!)

- THERMOCLOS zündet elektrisch mit 220/24 Volt per Trafo oder 2 x 12 V Batterien.

- THERMOCLOS ist extrem servicefreundlich und einfach zu bedienen, einfach zu reinigen, einfach zu warten.

**THERMOCLOS von GEBERIT.**  
Verbrennt einfach alles zu einem kleinen Häufchen Asche.

GEBERIT AG  
Armaturen- und  
Apparatefabrik  
8640 Rapperswil  
Tel. 055/216 111



**Alles fit mit GEBERIT.**



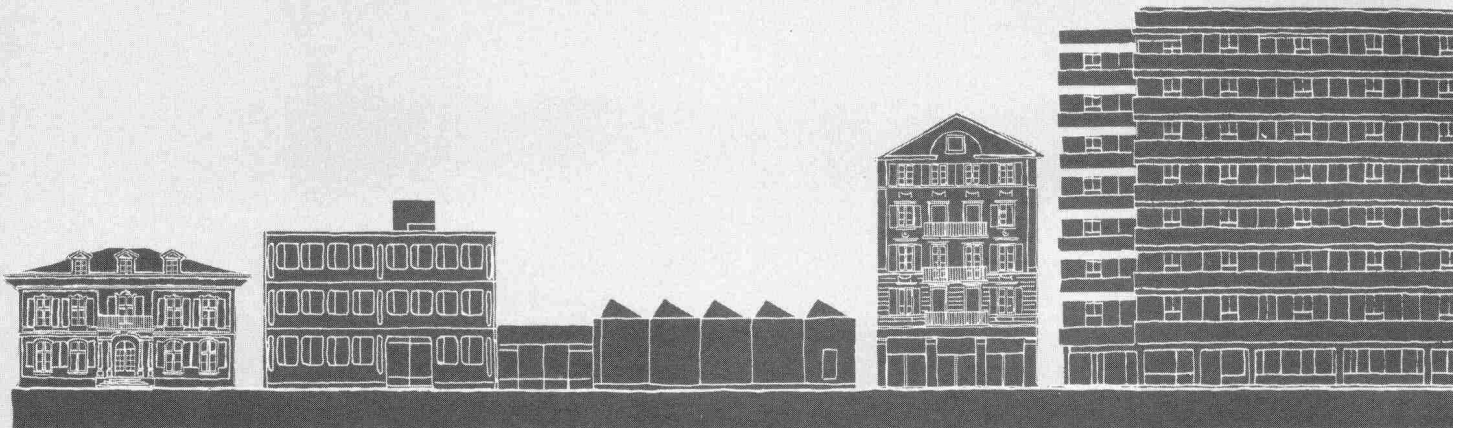
# Es gibt kein Gebäude, für das Von Roll

**Von Roll führt** die drei Hausentwässerungs-Materialien: Guss, Kunststoff, Stahl.

Als einzige Firma in der Schweiz.

So ist es der Von Roll möglich, für jedes Ableitungsproblem eine spezifische Lösung mit den richtigen Materialien anbieten zu können. Für ein Einfamilienhaus so gut wie für eine Grossüberbauung.

**Von Roll bietet** schon in der Planungs-Phase ihre guten Dienste an. Und begleitet Sie während der Bauausführung. Mit fundiertem Know-how, mit jahrzehntelanger Erfahrung, mit Beratungsbüros überall in der Schweiz – eines davon in Ihrer Nähe.

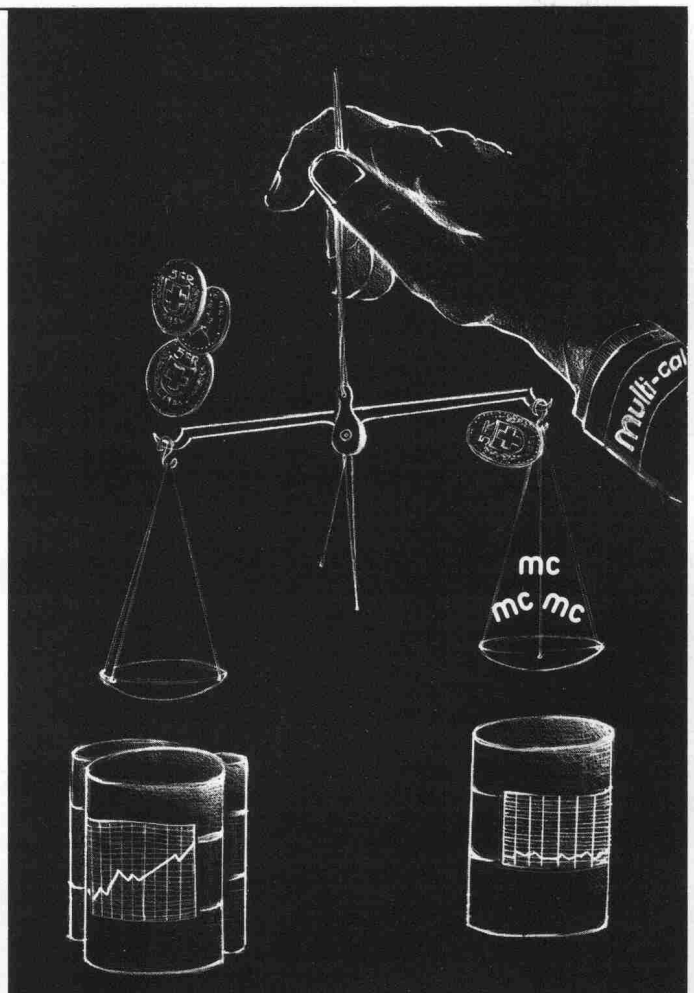


# mc

Wärmepumpen  
sind  
wirtschaftlich  
umweltfreundlich  
zukunftsicher

**mc**  
multi-cal ag

CH-4665 Oftringen    Zofingerstrasse 61  
Tel. 062 51 77 55    Telex 68 131 frama





# nicht das richtige Ablaufsystem hat.

**Von Roll's Hausentwässerungsprogramm** ist jetzt in neuen Katalogen zusammengefasst. Wir haben für Sie Exemplare reserviert – bitte, rufen Sie uns an.

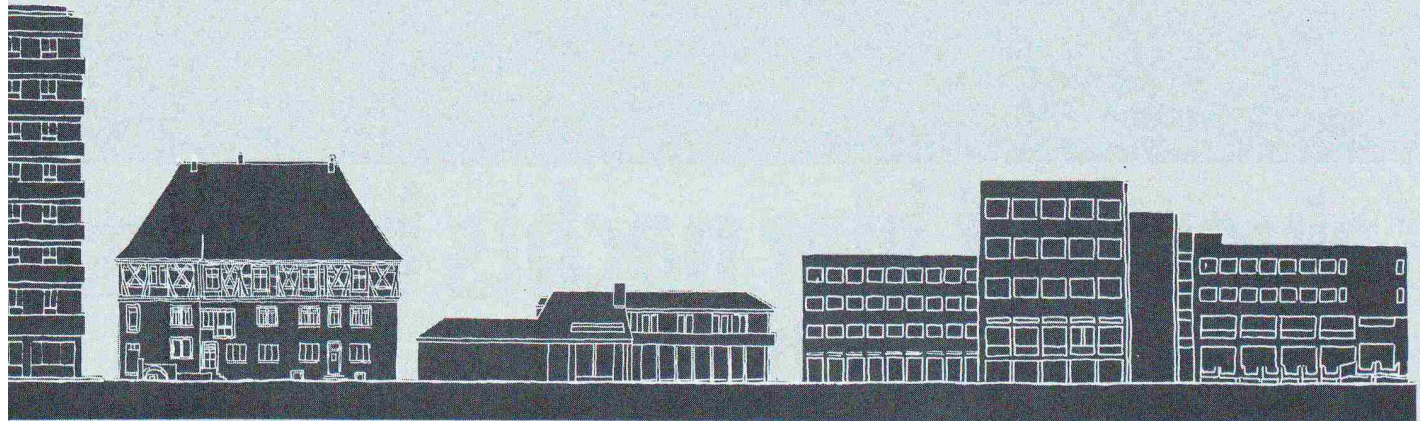
**Das Programm:**

Rohre und Formstücke in Guss von 60 bis 300 NW, in PEh von 40 bis 400 NW, und in Stahl von 50 bis 150 NW, sowie Sanitärblöcke und ein Sifon-Programm.

**In Sachen Ableitung  
keine lange Leitung: Von Roll**

Von Roll AG, Sektor Hausentwässerung  
4553 Subingen, Telefon 065 43 11 11

**vonRoll**



## Der technische Arbeitsplatz, dessen funktionale Gestaltung sich positiv auf die Arbeit überträgt.

Das RWD GAMMA Büromöbelprogramm ist in 3 Schreibtischlinien erhältlich:

- LINIE E ein vollelektrifizierbares Schreibtischsystem
- LINIE T Tischgestell-Schreibtische mit aufgehängten Korpusen
- LINIE V Vollkorpus-Schreibtischsystem mit optimaler Raumausnutzung.

Alle 3 Linien sind in sich kombinierbar. Sie werden durch ein modular aufgebautes, dem modernen Design der RWD GAMMA Schreibtische entsprechendes Sortiment an Ergänzungsmöbel wie Beistellschränke, Wandschränke, Stellwände usw. erweitert.



Lassen Sie sich deshalb den neuen 16-seitigen farbigen Büromöbelprospekt zuschicken. Orientieren Sie sich gleichzeitig über das umfassende EXACTA-Zeichentechnik-Programm. Nur RWD bietet Ihnen ein Büromöbel-Programm, das administrative und technische Arbeitsplätze umfasst.



43

Senden Sie mir bitte:

- ☐ Der neuen RWD-Büromöbelprospekt
- ☐ Die RWD-EXACTA Zeichentechnikdokumentation

Name: \_\_\_\_\_

Vorname: \_\_\_\_\_

Strasse: \_\_\_\_\_

PLZ/Ort: \_\_\_\_\_

Ausfüllen, ausschneiden und einsenden an:

Reppisch-Werke AG  
Büroplanung und Einrichtung  
CH-8953 Dietikon-Zürich

Sie können uns auch telefonieren:  
Telefon 01-740 68 22

Reppisch-Werke AG  
Büroplanung und Einrichtung  
CH-8953 Dietikon-Zürich  
Telefon 01-740 68 22

**RWD** Gamma

**Ihre Lösung.**





# Keiner darf hier nachts bohren. Keiner, ausser Dicht.

Herkömmliche Pfahlbohrgeräte arbeiten mit Dieselmotoren. Mit einem Gesamtgeräusch von über 85 dB. Und mit Abgasen.

Die Pfahlbohrgeräte von Dicht arbeiten anders.

Elektrohydraulisch. Ohne Abgase.  
Gesamtgeräusch: 75 dB.  
Also um etwa 10 dB ruhiger.

Diese Differenz bedeutet eine Geräuschverminderung von rund 50%. Das heisst: Halb soviel Lärm.

Die elektrohydraulischen Bohrgeräte von Dicht können auch in überbauten Zonen nötigenfalls rund um die Uhr arbeiten.

Einzig Dicht verfügt über elektrohydraulische Pfahlbohrgeräte. Dicht-eigene Konstruktionen.

Dicht AG

9001 St. Gallen  
Rosenbergstrasse 76  
Telefon 071-2316 45

6003 Luzern  
Pilatusstrasse 38  
Telefon 041-23 44 18

3007 Bern  
Monbijoustrasse 114  
Telefon 031-45 30 34

8036 Zürich  
Kalkbreitestrasse 33  
Telefon 01-35 69 13

