

Zeitschrift: Schweizer Ingenieur und Architekt
Herausgeber: Verlags-AG der akademischen technischen Vereine
Band: 98 (1980)
Heft: 37

Werbung

Nutzungsbedingungen

Die ETH-Bibliothek ist die Anbieterin der digitalisierten Zeitschriften auf E-Periodica. Sie besitzt keine Urheberrechte an den Zeitschriften und ist nicht verantwortlich für deren Inhalte. Die Rechte liegen in der Regel bei den Herausgebern beziehungsweise den externen Rechteinhabern. Das Veröffentlichen von Bildern in Print- und Online-Publikationen sowie auf Social Media-Kanälen oder Webseiten ist nur mit vorheriger Genehmigung der Rechteinhaber erlaubt. [Mehr erfahren](#)

Conditions d'utilisation

L'ETH Library est le fournisseur des revues numérisées. Elle ne détient aucun droit d'auteur sur les revues et n'est pas responsable de leur contenu. En règle générale, les droits sont détenus par les éditeurs ou les détenteurs de droits externes. La reproduction d'images dans des publications imprimées ou en ligne ainsi que sur des canaux de médias sociaux ou des sites web n'est autorisée qu'avec l'accord préalable des détenteurs des droits. [En savoir plus](#)

Terms of use

The ETH Library is the provider of the digitised journals. It does not own any copyrights to the journals and is not responsible for their content. The rights usually lie with the publishers or the external rights holders. Publishing images in print and online publications, as well as on social media channels or websites, is only permitted with the prior consent of the rights holders. [Find out more](#)

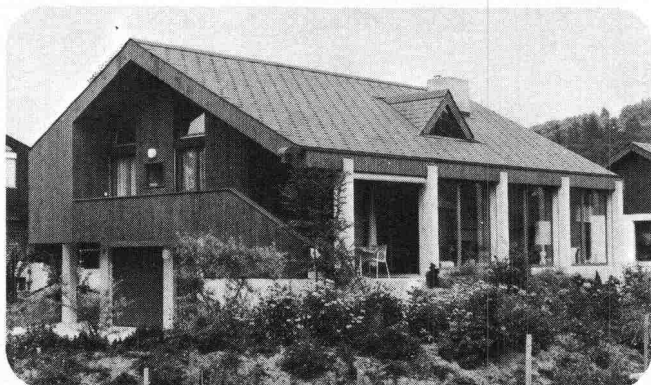
Download PDF: 16.01.2026

ETH-Bibliothek Zürich, E-Periodica, <https://www.e-periodica.ch>

Wärmeschutz

zum Beispiel:

Heglas



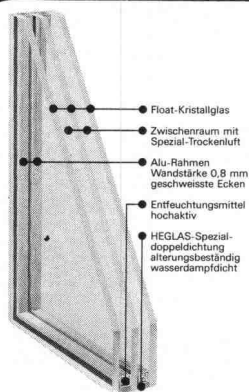
Bildlegende: Ein modern konzipiertes Einfamilienhaus mit grossen Fensterflächen, welche mit HEGLAS HE-3 optimal isoliert wurden.



BON

Für eine
Gratis-
Dokumentation

Absender.....



Besser isolieren ist auch eine Frage des richtigen Glases!

HEGLAS HE-3, k-Wert 1,5 kcal (1,75 W/m² K) besteht aus 3 glasklaren Floatkristallscheiben mit hoher Lichtdurchlässigkeit, ohne störende Reflektionsschicht. Das bewährte und in der Schweiz meistverkaufte Wärmeschutzglas HEGLAS HE-3 isoliert optimal im Bereiche der Fensterflächen, ist farbneutral und lässt die Sonnen-

strahlen ungehindert in den Wohn- und Arbeitsbereich eindringen. Sie erhalten dadurch einen zusätzlichen Energiegewinn. Der unangenehme Kaltluftzug in Fenster Nähe wird weitgehend vermieden und die Wohnqualität erheblich verbessert.

HEGLAS HE-3, das bewährte Schweizer Isolierglas mit der positiven Energiebilanz, hilft Ihre Heizkosten senken.

glaströsch
glaströsch
glaströsch

Fr. Trösch AG
Isolierglasfabrik
Glashandlung
4922 Bützberg
Telefon 063/42 11 55

«Silver» der Dübel mit Doppelnutzen

Mit dem Silver Dübel können Sie alle anderen vergessen. Denn zum gleichen Preis wie für konventionelle Dübel erhalten Sie mit dem Silver Dübel einen Doppel-Nutzen: er eignet sich nämlich nicht nur hervorragend für konventionelle Befestigungen in sämtlichen Baustoffen, sondern auch für Hohlraumbefestigungen. Dank seinem raffinierten Automatic-Kopf.

4 Spreizbalken, 38 Überzähne

Sicherer Halt, optimale Druckverteilung und absolut zentrische Schraubeneinführung.

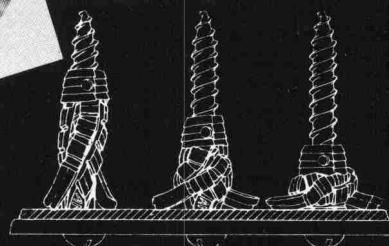
8 Innenrippen

Verlaufen der Schraube im Dübel ist unmöglich.

Sperranker

Kräftig gebaut, stabil gegen Drehung. Besonders wichtig bei Leichtbaustoffen.

ALUM



Automatic-Kopf

Formt sich zur kräftigen Rosette bei Hohlraumbefestigungen.

Werkstoff

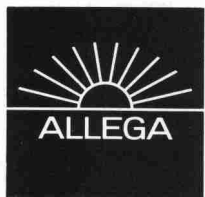
Nylonmaterial mit aussergewöhnlichen technischen Eigenschaften.

Bossard

Technischer Grosshandel + Engineering

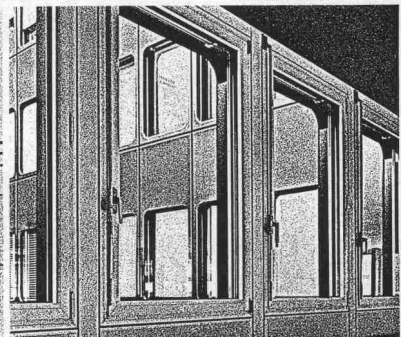
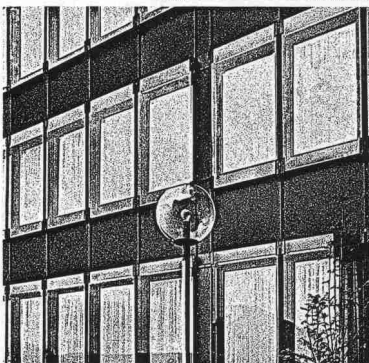
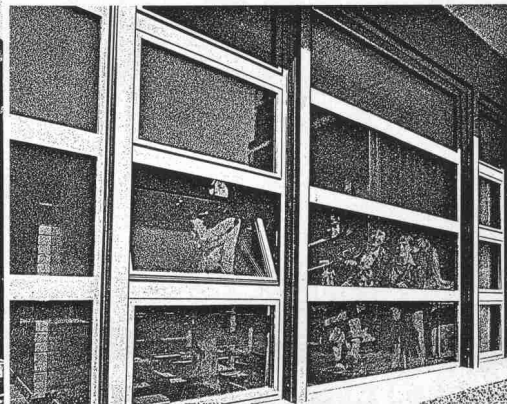
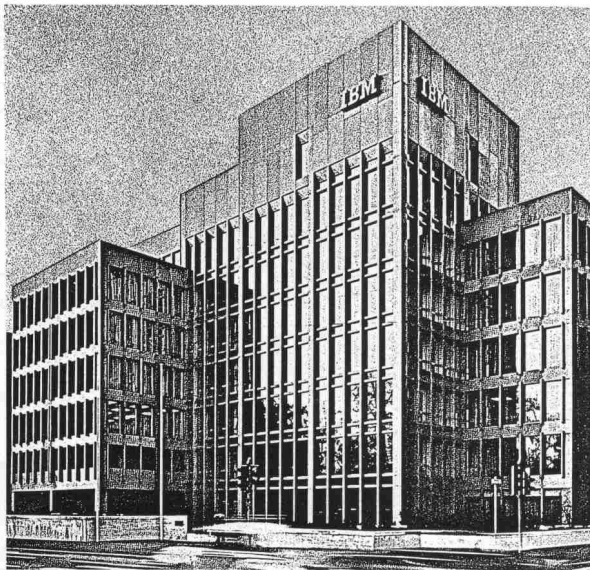
Bossard Schrauben AG, 6300 Zug, Telefon 042 23 11 23

Wärme- dämmende Aluminium- Profile für Fenster und Türen



Mit den bewährten wärmege-
dämmten
ALSEC-Profilen
der ALUSUISSE
konstruiert der
Metallbauer ener-
gie- und kostenbe-
wusst. ALLEGA liefert
ALSEC-Profile und das
notwendige Zubehör
ab Lager.
Profitieren Sie vom
ALUSUISSE-
Know-how und vom
ALLEGA-Service.

ALLEGA für Aluminium

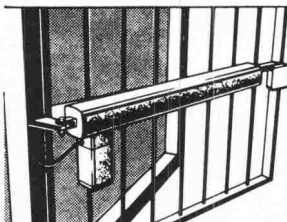


ALLEGA AG
Buckhauserstr.5
8048 Zürich
Tel. 01/54 22 51

Aussteller an der
Fachmesse für
Altbau-Modernisierung
1980

ElectroLift öffnet alle Tore!

automatischer Antrieb für Garage-Kipp- und Flügeltore, Gartentore, Schiebtore usw.



ElectroLift

funkgesteuert, komfortabel, sicher, einfach, preisgünstig, Qualitätsprodukt.

z.B. Garagetoröffner mit Funksteuerung ohne Montage Fr. 1080.—

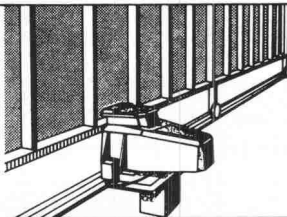


Montage aller Electro-Lift Modelle durch uns, oder einfache Selbstmontage beim Garagetor-Antrieb.

NEU — günstige, solide Garagetore von Gehrig. Verlangen Sie unseren Prospekt.

ElectroLift J. Gehrig AG.
Apparatebau

6275 Ballwil
Tel. 041 / 89 13 95



Altbau-Modernisierung, 11. – 15. 9. 80 in Luzern

weru[®]
Fenster-Systeme



die große
Fenstermarke
jetzt auch
in der
Schweiz

der Vertrieb erfolgt
ausschließlich über
Fachbetriebe

umfangreiches
Unterstützungspaket
vorhanden.

wir suchen
Fach-Unternehmer,
die Beratung -
Verkauf - Einbau
unseres großen
Fensterprogrammes
eigenverantwortlich
übernehmen.

Stammhaus weru GmbH + Co KG D-7062 Rudersberg

mehr Informationen
geben wir Ihnen gerne während eines
Gespräches auf der
Altbau-Messe, Luzern
Stand 168

Sicher unter einem Ziegeldach



Vom Blatt, das sich der Urmensch bei Regen über den Kopf hielt, bis zur heutigen Bedachung hat sich vieles geändert. Geblieben ist eigentlich nur die Aufgabe des Daches. Es soll schützen und der Bewohner soll sich darunter sicher und geborgen fühlen.

Diese Aufgabe übernimmt seit Jahren in erster Linie das Ziegeldach. Das geneigte Dach mit ausreichend bemessenem Vordach schützt die Behausungen gegen Witterungseinflüsse. Das Mauerwerk und die Fenster bleiben trocken und sauber.

Dazu kommt, dass der Ziegel in seiner Anwendung sehr vielseitig ist. Er ist stark und stabil und eignet sich für jede Dachform.

Braas-Redland Betonziegel

Diese Ziegel werden aus hochwertigem Beton hergestellt. Sie sind wirtschaftlich, rasch zu verlegen und werden gerne als Gestaltungselement eingesetzt. Die verschiedenen Formen und Farben passen sich jeder Architektur an. Die Braas-Redland Betonziegel sind frostsicher und dienen jahrzehntelang als sicheres Dach. Ihre Breite von 30 cm und die variable Decklänge (bis max. 34 cm) ermöglichen ein problemloses Umdecken ohne neue Lattung. Sein m²-Gewicht entspricht ungefähr demjenigen des Tonziegels.

Mit Braas-Redland Betonziegel wohnen Sie sicher unter einem Dach.

Braas-Redland Pfannenziegel

Dieser Ziegel wird mit glatter (FP) oder besandeter (FP-S) Oberfläche hergestellt. Seine traditionelle Form kommt am ehesten dort zur Anwendung, wo ein (ursprüngliches) Ziegeldach vorgesehen ist. Der besandete Ziegel eignet sich besonders für Höhenlagen über 800 m, da er wirksam das Abgleiten von Schnee verhindert. Farben: d'grau, braun, schiefergrau.



Braas-Redland Flachziegel (RF)

Dieser Ziegel ergibt eine ruhige, die Horizontale betonende Dachfläche. Er eignet sich gut für einen etwas nonkonformen Baustil. Farben: dunkelgrau, braun.

Braas-Redland Römer-Pfanne

Dieser Ziegel erinnert an die Dächer des Südens. In ihm vereint sich Rustikales mit Romantischem. Er war Jahrhunderte hindurch Massstab für Kultur, Stilempfinden und Ästhetik. Wir lassen die Tradition in der Römer-Pfanne weiterleben. Farben: rot, antik und auf Anfrage auch granit.



Braas-Redland[®] Betonziegel – für ein sicheres Dach

Zürcher Ziegeleien
Postfach, 8021 Zürich
Telefon 01/35 93 30

Baustoffe AG Chur
Postfach, 7001 Chur
Telefon 081/24 46 46

Keller AG Ziegeleien
8422 Pfungen
Telefon 052/31 10 21

Verkaufsstelle GOZ Aargau
Postfach, 5001 Aarau
Telefon 064/22 15 88

J. Schmidheiny & Co. AG
Postfach, 9001 St. Gallen
Telefon 071/22 32 62

Sergio Merotto
6951 Lugaggia
Telefon 091/91 34 32

Keller AG Ziegeleien
3053 Münchenbuchsee
Telefon 031/86 11 68

Verkaufsstelle GMZ, Luzern
Postfach, 6002 Luzern
Telefon 041/23 60 42

Problem:

**Wie baut man
einen Estrich aus,
ohne sein Geld
zu verheizen?**

Lösung:

**Mit VETROFLEX
und Sorgfalt
im Detail.**

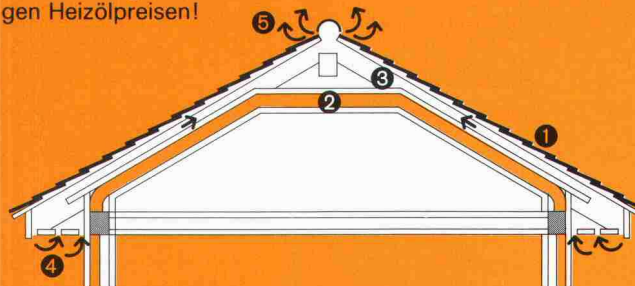
Zugluft am falschen Ort schadet, Zugluft am richtigen Ort ist unerlässlich.

Bei einem Dach zum Beispiel muss die Luft zwischen Isolierung und Dacheindeckung zirkulieren können. Unser Schema zeigt Ihnen, wie man das macht. So werden Sonnenwärme und Feuchtigkeit abgeführt, es bildet sich kein Schwitzwasser und die Konstruktion bleibt gesund und trocken.

Aber: Wo Wand und Dach zusammentreffen, hebt selbst eine kleine Lücke in der Isolierung einen grossen Teil ihrer Wirkung auf. Diesen oft gemachten Fehler können Sie vermeiden, wenn Sie so wie bei diesem Vordach vorgehen.

Am besten verwenden Sie dazu natürlich VETROFLEX. Denn VETROFLEX hat ideale Eigenschaften, eine sehr günstige Wärmeleitzahl und dämpft auch den Schall ausgezeichnet.

Es ist zudem spielend leicht und einfach zu montieren. Und in wenigen Jahren amortisiert – vor allem bei den heutigen Heizölpreisen!



- | | |
|----------------------------------|-----------------|
| 1. Dacheindeckung | 3. Luftstrom |
| 2. VETROFLEX ROLLALU
oder IBR | 4. Lufteintritt |
| | 5. Luftaustritt |

Unser technischer Dienst berät Sie gerne und unverbindlich in allen Fragen der Wärme- und Schallisolierung.

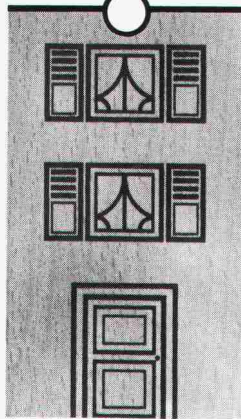
ISOVER
VETROFLEX
Komfortabel Energie sparen!

FIBRIVER Verkaufsbüro deutsche Schweiz
8155 Niederhasli/ZH (Tel. 01/850 24 44)

TRO



Rinnt Ihr Hausdach?



«Flickwerk» ist unwirtschaftlich. Es lohnt sich, das Problem von Grund auf zu lösen. Mit Sarnafil sanieren Sie Ihr Flachdach dauerhaft und optimal.

Sarnafil®

bewährt als Material und System zur Flachdachabdichtung bei Neubauten und Renovationen. Wir zeigen Ihnen interessante Lösungen

an der **Fachmesse 80 für Altbau-modernisierung**

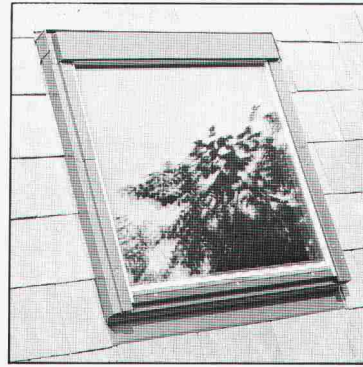
Festhalle Luzern

11. - 15. September 1980



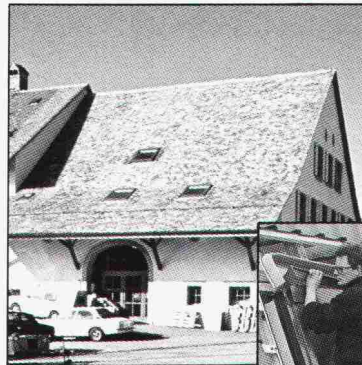
Sarna

Sarna Kunststoff AG 6060 Sarnen / Schweiz
Postfach 12
Telefon 041 66 0111



DAS IST VELUX!

VELUX ist bei Architekten, Handwerkern und Hausbesitzern das gefragteste Dachflächenfenster



Zuversicht ... das ist VELUX

Immer mehr Leute wählen die problemfreie Lösung. Das Experimentieren ist einfach zu kostspielig.

Qualität ... das ist VELUX

Das Möbelfinish der Holzverarbeitung und die übrigen technischen Details unterscheiden VELUX von der Konkurrenz.

Kundendienst ... das ist VELUX

Bei der Planung und nach erfolgreichem Einbau des Fensters stehen Ihnen unsere ausgebildeten, überregionalen Kundendienst-Mitarbeiter für einen professionellen Service zur Verfügung.



VELUX Dachflächenfenster

Bitte senden Sie mir unverbindlich Ihre 28-seitige Velux-Dokumentation sowie Preisliste.

Name: _____

Adresse: _____

VELUX (SCHWEIZ) AG

Industriestrasse 7 · 4632 Trimbach · Telefon 062 22 61 51

SI + A 0980

Noch schöner wohnen mit der robusten ORIGINAL



Holzfalt-Tür und Holzfalt-Trennwand nach **MASS**

Höhe bis 4,90 m, Breite endlos, 7 Edelholzfurniere, ohne Schwenkbereich, 90% Raumgewinn, keine untere Führung, Selbstmontage, Lamellen auswechselbar, 5 Jahre Garantie, preisgünstig, vielseitige Anwendung.

Individuelle Angebote, Referenzen
Muster-Türen beim Fachhandel oder

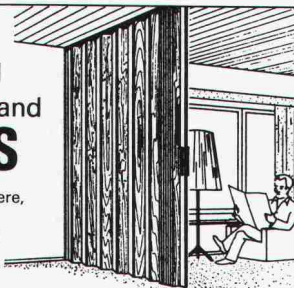
PELLA AG - Baselstr. 16, 4153 Reinach, Tel. 061/ 76 80 10, Telex 64 700 pella ch

Anrechts-Coupon für ausführliches Informationsmaterial:

I + A

Name / Firma: _____ Beruf: _____

Ort: _____ Strasse: _____ Tel.: _____



Die CTC Boiler-Wärmepumpe mit dem Zweifachnutzen

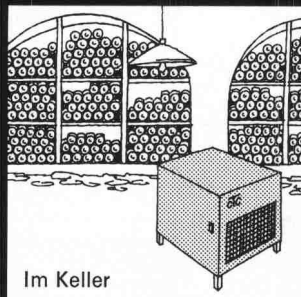
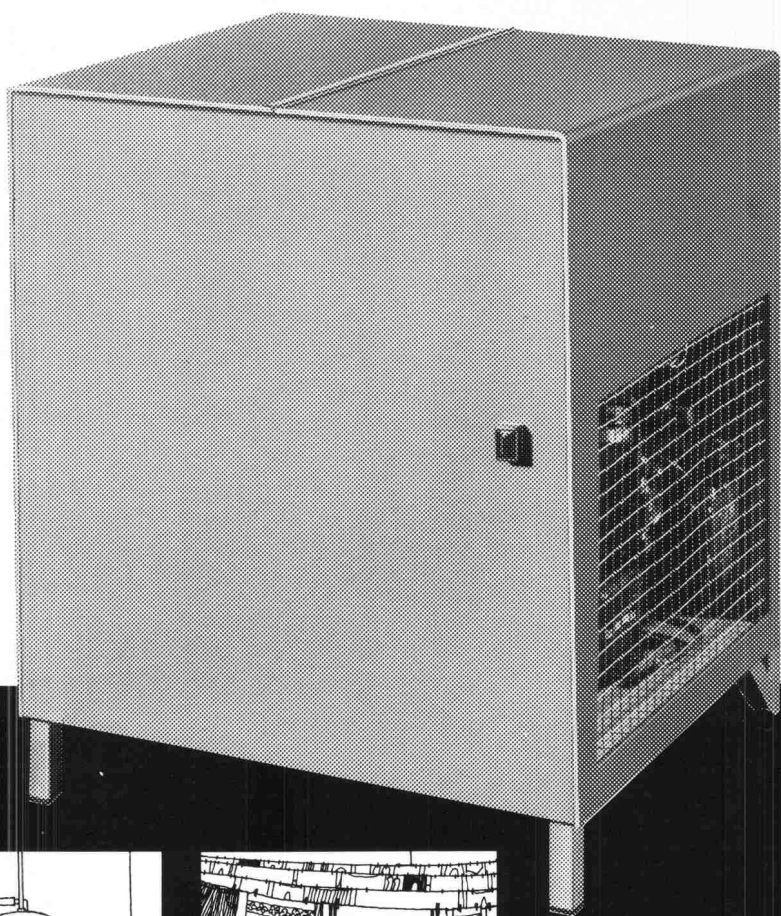
Sie erwärmt das Boilerwasser - kühlt gleichzeitig den Aufstellraum

Die neue CTC Boiler-Wärmepumpe sorgt für energiesparende Warmwasserbereitung im Einfamilienhaus. Der Anschluss erfolgt an bestehende oder neue Elektroboiler oder Heizkesselboiler.

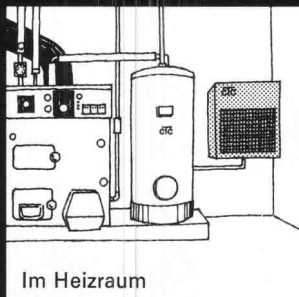
Der Aufstellraum kann frei gewählt werden. Die geeignetsten Standorte ergeben sich natürlich im Heizraum (Rückgewinnung der Abwärme), im Keller (Gratiskühlung im Sommer) oder im Wasch/Trockenraum (entzieht die Feuchtigkeit, d. h. beschleunigtes Wäschetrocknen).

Die CTC Wärmepumpe erwärmt das Boilerwasser auf max. 57°C bei 10°C Kaltwasser.

Der Stromverbrauch reduziert sich um 50-70% gegenüber einem Elektroboiler.



Im Keller



Im Heizraum



Im Trockenraum

Nähere Unterlagen mit Preisliste erhalten Sie durch:

Altbaumodernisierung
Luzern Stand Nr. 36

CTC

CTC Wärmespeicher AG
Röntgenstrasse 22
8021 Zürich

DÄMMIT. Unser Beitrag zur Steigerung der Rentabilität und Werterhaltung.

Qualität zahlt sich in vielerlei Hinsicht aus.

Sie können mit erstklassigem Material arbeiten. Und der Bauherr spart sich und seinen Mietern viel Ärger und bares Geld.

Denn eine fachmännische Isolation ist schon nach wenigen Jahren amortisiert. Und für Sie ist erstklassige Arbeit die beste Referenz.

Dämmmit bringt für alle Beteiligten das Optimum an Erfahrung und Sicherheit. Denn das einschalige Aussenwand-Isolationssystem mit der genialen Klemm- und Riegel-falzverbindung kann problemlos montiert werden.

Der mineralische Dämmmit-Putz kann in vielen Farben und Strukturen aufgetragen werden. Er ist sehr widerstandsfähig und behindert das «Atmen» der Wand nicht.

Ohne Kleber und andere Verbindungsmittel bilden die zwangsverriegelten Platten einen kompakt zusammenhängenden «Isolationsteppich» ohne offene Fugen:

- keine Kälte- oder Wärmebrücken
- keine Kondenswasserbildung
- keine Risse an der Aussenwand
- keine Staubbefälle und Verfärbungen an der Wandinnenseite.

Das Erfolgsgeheimnis von Dämmmit kann bald auch Ihnen zum Erfolg verhelfen.

Bitte rufen Sie uns doch unverbindlich an.

Wer mit Dämmmit isoliert, hat gut investiert.

Ich interessiere mich für die Isolationsmethode Dämmmit.

☐ Schicken Sie mir bitte Informationsmaterial.

☐ Ich erwarte den unverbindlichen Besuch Ihres Aussendienst-Fachmanns.

Name Vorname

Strasse PLZ/Ort

Telefon SIA

DÄMMBAU HANDELS AG

Hauptsitz: 6018 Buttisholz, Telefon 045-57 15 65

monarflex® SPF

der Sparhit im Dachbau

*Mit Europas
Dach-Unter-
spann-
bahn Nr.1
bauen Sie
klug!*

bietet sämtliche Vorteile
eines schützenden
Unterdaches



- schwer brennbar*
- atmungsaktiv,*
kein Kondenswasser
- zeitsparend zu verlegen
- trittfest
- auch für Renovationen

* EMPA-Prüfberichte 131 846/
19. 10. 77 und 131 937/23. 11. 77

*Machen Sie
einen Test!*

tegum

Tegum AG
8570 Weinfelden
Tannenwiesenstr. 11
072 211 777

Weitere Bezugsquellen auf Anfrage

Fabrikation und
Vertrieb von
techn. Artikeln

Besuchen Sie uns an der Altbau-Modernisierung 80,
Luzern, Stand-Nr. 64, Halle 1

AMINOTHERM

Isolierspritzschäum für Wärme- und Schallisolation

Nachträgliche Isolation von Zweischalenmauerwerk, Holzbauten und Hohlräumen hinter Täfer, Decken und Böden. Isolation von: Installationsschächten, Badewannen.

**Unsere Erfahrung verdient Ihr Vertrauen.
15 Jahre Schaumisolationen.**

GAG

Graenicher AG
3604 Thun ☎ 033 360606
4057 Basel ☎ 061 264643

LIPOLISOL AG

8005 Zürich ☎ 01 446688
7000 Chur ☎ 081 224161

startex

SPRITZDÄMMSTOFF

gegen Kälte, Wärme und Schall

startex

Isoliert Dächer, Zweischalenmauerwerke, Böden, Wände, Schächte usw. in Alt- und Neubauten optimal und dauerhaft. STARTEX hilft Energie sparen und sich wohl zu fühlen!

Wer kritisch prüft, wählt STARTEX, die Spritzisolation mit der Garantie für höchsten Qualitätsstand.

Wir und unsere 30 Konzessionäre in der ganzen Schweiz beraten Sie gerne.

IDC CHEMIE AG, Fluhgutstrasse 3, 8640 Rapperswil, Tel. 055/274669 Mitglied der PRO RENOVA
Représentation générale pour la Suisse romande: Robert Scheller SA, Passage Perdonnet 1, Lausanne 5, Tel. 021/220433

Besuchen Sie uns an der Fachmesse für Altbau-Modernisierung in Luzern am Stand Nr. 68

Neuer Stil im Badezimmer

- grundlegend neues Konzept
- exklusive, elegante Form
- aussergewöhnlicher Waschtisch
- optimale Platzausnutzung durch raffinierte Elementteilung
- umfassendes Programm, damit Sie nach Lust und Laune kombinieren können
- und dies alles zu erstaunlich günstigen Preisen



Bachmann

Badezimmermöbel

Bachmann AG
6280 Hochdorf
Tel. 041 88 29 44

Besuchen Sie unsere
Ausstellung in Hochdorf



Bachmann Hochdorf

Bachmann AG, Fensterfabrik
6280 Hochdorf, Tel. 041 88 29 44
Vertretungen in: Zürich, Basel, Locarno

aluba® Fertigfenster

für die Altbau-Renovation

- Jedes Mass kurzfristig
- Schnelle, saubere Montage
- Kein Maler und Gipser nötig
- Hohe Fugendichtigkeit
- Hervorragender Wärme- und Schallschutz
- Wartungsfreier Aluminiumrahmen

Ich wünsche nähere Angaben

Coupon

Name: _____

Adresse: _____

PLZ/Ort: _____

ia



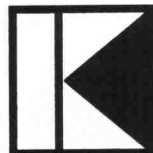
KUFAG Kunststoff-Fenster

die Ideallösung bei Altbauanierung
und Neubauten

- kein Unterhalt, weil kein Rosten, Faulen, Anstreichen
- heizkostensparend durch hervorragende Wärmedämmung
- Lärmschutz durch ausgezeichnete Schalldämpfung
- Altbauprofil ermöglicht Montage ohne Abbruch der alten Rahmen (keine Zusatzkosten für Maler, Gipser usw.)
- Schallstoppfenster bis 45 Dezibel



Verlangen Sie kostenlose Beratung durch



KUFAG AG

Kunststoff-Fensterfabrik
Telefon 062 / 41 42 65 - 66

4665 Oftringen

Meine Adresse: _____

PLZ/Ort: _____

Telefon: _____

SIA

Besuchen Sie uns in der Halle Altbaumesse, Luzern
Stand Nr. 38

Leitungswasser lieber ohne Steine

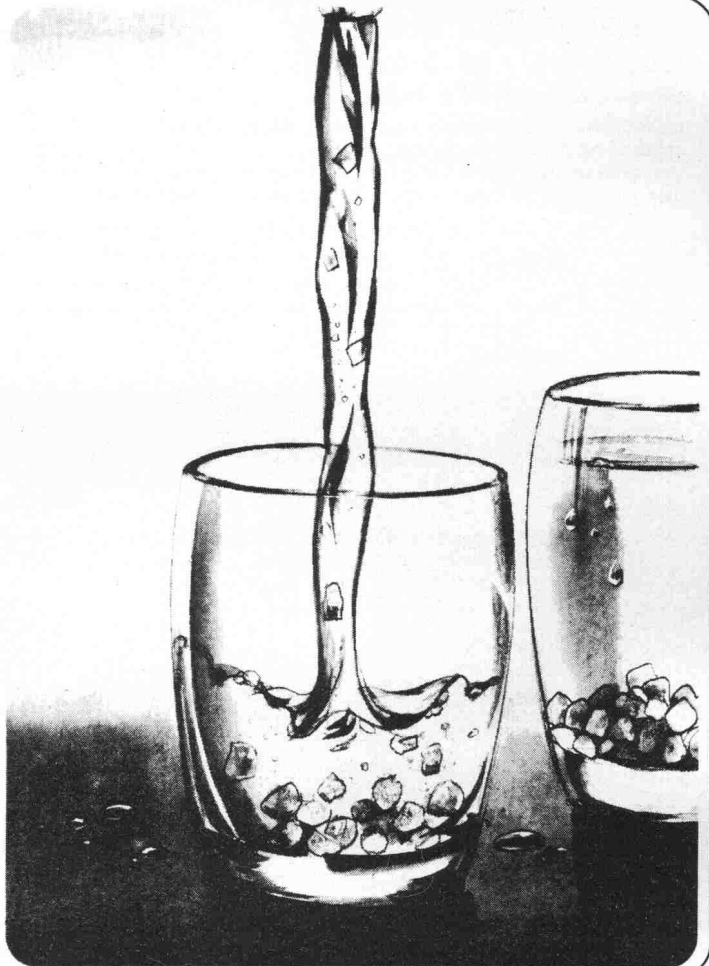
Hartes Wasser im Haushalt verursacht Ärger und unnötige Kosten. Unsere Wasser-Experten prüfen für Sie Wasserhärte und Standortgegebenheiten und liefern Ihrem Kunden die richtige Anlage direkt ins Haus – anschlussbereit.

NEU: alle Anlagen sind mit der EGA-geprüften Dauerdesinfektion ausgerüstet.

Culligan®
für herrlich weiches Wasser



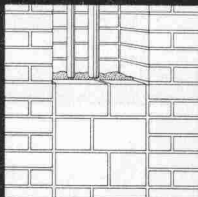
Culligan-Watcon AG, Wasseraufbereitung
Zumhofweg 4, 6048 Horw, Tel. 041/41 94 94



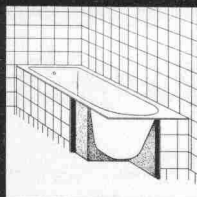
7811/1

Die preiswerte Isolation gegen Kälte, Wärme und Schall

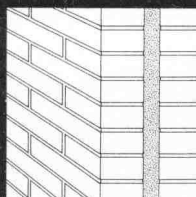
CM-Isolierspritzschaum



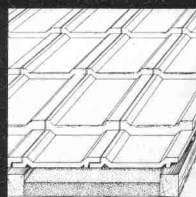
Leitungsschlitz-
Isolationen



Badewannen-
Isolationen



Fassaden-
Isolationen



Dach-
Isolationen

Das praktische
Kaltspritzverfahren
für die direkte
Verarbeitung auf
der Baustelle.

KOSAG

5620 Bremgarten
Tel. 057 523 63

altbau-modernisierung 80
II. fachmesse für **Umbau + Neubau**



11.-15. SEPTEMBER 1980
IN DEN AUSSTELLUNGSHALLEN ALLMEND
LUZERN

SEKRETARIAT: Z-FACHMESSEN AG · POSTFACH 343 · 8026 ZÜRICH

ÖFFNUNGSZEITEN: TÄGLICH 09.00-18.00 UHR

Mit **EDAK**
Leitern
immer ein guter Tag



...auch der
Sicherheit
wegen!

50-jährige Erfahrung
(SUVA-konform)

Bei Ihrem Fachhändler oder EDAK AG
8201 Schaffhausen

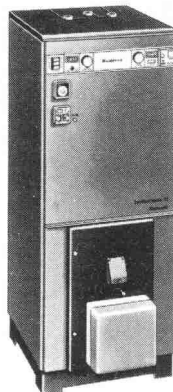
813

**Neu! Die sensationellen Buderus¹⁾
Ecomatic-Sparheizkessel jetzt auch
in der Schweiz! Sie sparen bis zu
15% Brennstoff zusätzlich** zu allen anderen
Sparrmöglichkeiten.

Ohne Komforteinbusse!

Für Neubauten und
Renovationen unübertroffen!

Je höher der Ölpreis, desto grösser die Einsparungen!

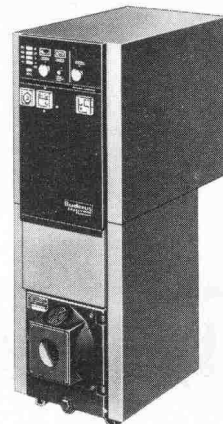


◀ **Ecomatic-Deltatherm**
aus korrosionsfestem
Kerastahl²⁾

Ecomatic-Loganatherm
aus korrosionsfestem
Dur-o-corr³⁾-Guss ▶

mit Heizkreis-Spar-Regelung
mit Energiespar-Elektronik
mit Nachtabsenkung
mit Boilervorrangschaltung
mit temperaturgesteuerten
thermogelassenen Böden
mit Sommersparschaltung
korrosionssicher
kaminschonend, langlebiger, umweltfreundlicher
Überlegene neue Heiztechnologie
zehntausendfach in der Praxis bewährt

Erfüllen heute schon die ab 1981
geltenden eidg. Vorschriften



**Ecomatic-Sparheizkessel
amortisieren sich
selbst und sparen
täglich bares Geld!**

Buderus-Solido-Plattenheizkörper helfen mit!

Bitte einsenden an H. Huber & Co. AG, Postfach 4002 Basel

Wir hätten gerne detaillierte Angaben

Name _____

Strasse _____

Ort/PLZ _____

☐ Ein- ☐ Mehrfamilienhaus (bitte ankreuzen)

COUPON

1) Buderus (gegr. 1731!) ist der weltweit grösste und einzige
Hersteller von Guss- und Stahl-Heizkesseln zugleich,
verantwortungsbewusst und vertrauenswürdig.
Das ist sehr wichtig für Sie.

2) Kerastahl[®] ist ein neuer Werkstoff von Buderus.

3) Dur-o-corr[®] ist ein neues Gusseisen von Buderus.

Vertretung und Service für die ganze Schweiz

HUBER *Seit 1907!*

H. Huber & Co. AG, Postfach 4002 Basel, 061/50 20 50
Filialen in Aadorf, Aarau, Bern, Chur, Delémont, Fribourg,
Grand-Lancy, Lugano, Luzern, Martigny, Münchenstein,
Pontresina, Renens, St. Gallen, Zürich

Profitieren Sie

**Unsere Erfahrung
zu Ihrem Vorteil**

Wir bauen für Sie in
Aluminium und Stahl.

- Tragkonstruktionen und Hallen-
bauten für Industrie und Gewerbe
- Treppen und Tore
- Schaufenster und Türen
- Fenster und Fassaden
- Notstromanlagen

Heinz **SENN** AG

Bernstrasse 9, Tel. 062/41 3444
4665 Oftringen Telex 68901



**Erste-Hilfe-Koffer
Tragbahnen
Transport-Stühle
Ambulanz-Fahrzeuge
Sanitäts-Mobiliar
Phantome u. Moulagen**

W. H. Widmer
Kommunalbedarf
Loostrasse 7
CH-8803 Rüschlikon

Ausgereifte Programme für das Bauwesen

für HP 85:
(Tischcomputer) — Berechnung von praktisch beliebig gros-
sen Durchlaufträgern und verschieblichen
Stockwerkrahmen mit variablem EI-Verlauf.

— Eisenliste gemäss SIA Richtlinie 165

— Berechnung von Bruchmomenten

— Finanzbuchhaltung und Kostenrechnung für
kleinere bis mittlere Projektierungsbüros.

für TI 59:
(Taschenrechner) — Statikpakete
— Eisenliste

Verlangen Sie ausführliche Unterlagen.

Ingenieur- und Planungsbüro Rony Dahinden
dipl. Ing. ETH/SIA 8370 Sirmach Tel: 073 26 39 22

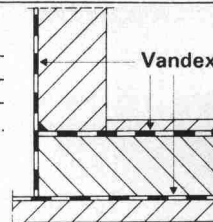
Einfaches, zuverlässiges und wirtschaftliches Abdichtungsverfahren

Vandex

für Gebäudeabdichtungen im Grundwasser, Einstellhallen, Brückentröge, Wasserreservoirs, Schwimmbäcken, Nassräume, Kläranlagen, Kanalbauten, Unterführungen, Altbausanierungen, Innenabdichtungen.

Packt das Übel an der Wurzel, verhindert Undichtigkeiten bei Sohlen-/Wandanschlüssen.
Unerreicht in Anwendung und Wirkungsweise.

Technische Beratung **IFAG, Ing. Fritschi AG, 3076 Worb, Tel. 031/83 25 50**



BRODTBECK

Liftschacht- und Raumelemente Vortriebsrohre und Kanalelemente
Fassaden- und Spezialelemente Cementwaren

Brodtbeck AG Hardstrasse 42
4133 Pratteln Telefon 061 81 50 12

... aus der Praxis Spindeltreppen-Beispiel von Naegeli-Norm

Beim Einfamilienhaus-Bau ist vor allem entscheidend, dass sich die Treppe harmonisch in die Umgebung einfügt. Naegeli-Norm Spindeltreppen sind ein wichtiges Gestaltungselement. Die elegante, geschwungene Linie und die überzeugende Konstruktion zeigen, dass Funktion und Form in vollkommenem Einklang stehen. Naegeli-Norm hat auch für Ihr Problem die richtige Lösung. Verlangen Sie den ☐ Planungskatalog, ☐ die 16seitige Broschüre, ☐ das Zeigebuch zur Ansicht.



Naegeli-Norm AG Betonelemente
8401 Winterthur, Telefon 052 36 14 64

naegeli-norm



Silber - die edle Wasser-Entkeimung

Seit über 50 Jahren wird die Katadyn-Silber-Methode für die Trinkwasser-Entkeimung eingesetzt. Bewährt für die Getränke- und Lebensmittel-Industrie, Restaurants, Ferienhäuser, Bergstationen, Baustellen und im Zivilschutz.

Wenn Sonnen-Energie durchs Wasser strahlt

Ebenso ideal versorgen die «Multus»-UV-Anlagen von Katadyn weltweit Gemeinden, Industrien und Schiffe mit keimfreiem Wasser.

Katadyn - weil Wasser wieder wertvoll wird

Ob Silberionen-, Filter- oder Ultraviolett-Methode - die Katadyn-Systeme sorgen für gesundes Wasser, ohne dieses mit Chemikalien zu belasten.

Katadyn Produkte AG

Industriestrasse 27, CH-8304 Wallisellen
Telefon 01 - 830 36 77

SCHICHTEX

Im **Industrie-, Wohn- und Sporthallenbau**,
in der **Altbausanierung** und im **Stallbau**.

Seit mehr als 15 Jahren bewährt gegen

Kälte Wärme Lärm

Bau + Industriebedarf AG 4104 Oberwil / BL Tel. 061 30 40 30

Für wirtschaftlichen Kaminbau

Rutz Schachtkamine aus Chromnickelstahl

Das hochsäurefeste CrNiMo-Stahlkamin wird fertig isoliert zum Bau gebracht und im Baukastensystem in den Kaminschacht montiert. Garantiert gasdicht, versottungssicher und **raumsparend.**



Vereinbaren Sie eine unverbindliche Besprechung.

Rutz Kaminbau AG

8153 Rümlang
Wibachstr. 3, Postfach
Tel. 01 - 817 93 11

Sonderhefte

Das Erdbeben im Friaul vom 6. Mai 1976

Heft 38, 1976. 19 Seiten, mit Abbildungen und Karten. Heft 12, 1977. 8 Seiten mit «Charakterisierung der Erschütterungen und Verhalten von bebengeschädigten Bauwerken bei erneuten Erdstößen».

Die elektrischen Lokomotiven Am6/6 der Schweizerischen Bundesbahnen

Heft 14 und 15, 1977. Je 10 Seiten.

Festschrift Karl Hofacker

Heft 26, 1977. 61 Seiten, mit einer Skizze von Eduard Imhof.

100 Jahre Basler Ingenieur- und Architektenverein

Heft 36, 1977. 68 Seiten mit einem Architekturführer.

Das Tunnelkostenmodell – ein Verfahren zur Berechnung der Baukosten und der Bauzeit von Tunneln in Fels

Heft 42, 1977. 20 Seiten.

Die Bemessung von Eisenbahnbrücken

Heft 45, 1977. 9 Seiten.

Erdbebengefährdung in der Schweiz

Heft 7, 1978. 21 Seiten, mit zweifarbigen Erdbebenrisikokarten.

Spannbeton in der Schweiz

Heft 14, 1978. 61 Seiten. Dreisprachiges Heft mit Beiträgen von Schweizer Autoren zum 8. FIP-Kongress in London.

Das Schweizer Gesamtenergiekonzept

Heft 3, 1979. 17 Seiten.

Das Heizkraftwerk Aubugg

Heft 25, 1979. 36 Seiten.

50 Jahre Internationale Vereinigung für Brücken- und Hochbau

Heft 38, 1979. 50 Seiten. Historische Beiträge und Aufsätze über Brücken-Neubauten und Brückenprojekte in der Schweiz.

Entwicklungstendenzen im baulichen Erdbebenschutz

Heft 49, 1979. 21 Seiten. Bericht über ein internationales Seminar an der ETH Zürich.

Forschung und Entwicklung für thermische Maschinen

Heft 10, 1980. 14 Seiten. Zur Eröffnung des Labors Claude Seippel bei BBC.

Die Aargauische Reussalsanierung.

Heft 14, 1980. 73 Seiten. Zum 125-Jahr-Jubiläum der ETH Zürich.

Flughafenlinie Zürich

Heft 22, 1980. 44 Seiten, vierfarbig. Herausgegeben zur Eröffnung am 1. Juni 1980.

Gotthard-Strassentunnel

Heft 36, 1980. 112 Seiten. Artikelserie, verfasst von Mitgliedern der Ingenieurgesellschaft zur Eröffnung des Tunnels am 5. Sept. 1980.

Bestellschein

Bitte senden Sie mir die angekreuzten Hefte gegen Rechnung.

Name: _____

Strasse: _____

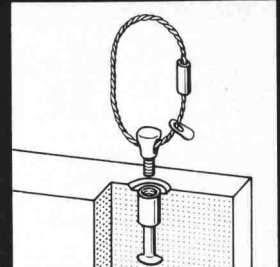
Plz., Ort: _____

Einsenden an:

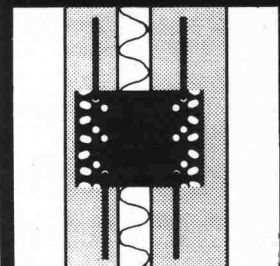
Verlags-AG der akademischen technischen Vereine



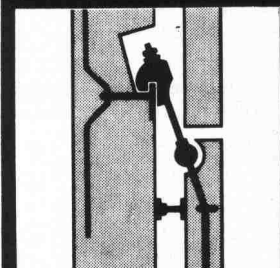
Kugelpf-Transportanker



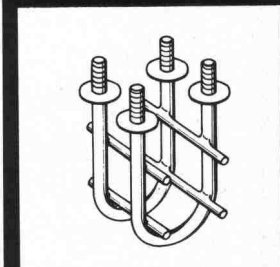
Tellerfuss-Anker



Manschetten-Verbundanker



Fassadenplatten-Anker



Stahl-Einbauteile



RISS AG

Eisenwarenfabrik
8108 Dällikon-Zürich
Telefon 01/844 11 22

RÜTSCHI

Schmutzwassertauchpumpen auch für mobilen Einsatz

- Entwässerung von Kellern, Waschküchen, Duschanlagen, Schächten
- Leerpumpen von Schwimmbecken und kleineren Baugruben
- Robuste, bewährte Konstruktion, für Festbestandteile bis zu 45 mm Korngrösse, geräuscharm
- SEV-sicherheitsgeprüft, vielseitiges Zubehör
- Preisgünstig



**„Pro Aqua
Pro Vita“**
Halle 25
Stand 511

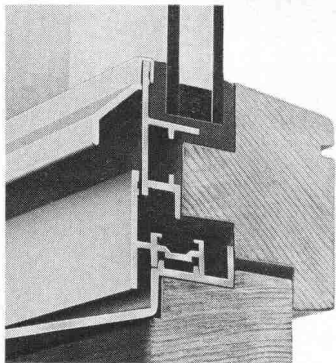


K. Rüttschi AG, Pumpenbau, 5200 Brugg
Telefon 056/41 04 55, Telex 54233

PUMPEN

11/CH d

• Für den Transport vorfabrizierter Betonelemente • Einbauteile • Verbundanker-Systeme • Für den Transport vorfabrizierter Betonelemente



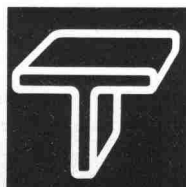
z. B. Holz-Metall Fenster

Aussen Metall, damit sie witterungsbeständig sind – innen Holz, damit eine gute Isolation garantiert und eine freie Farbgebung möglich wird. Holz-Metall-Fenster von Tuchschnid – die ideale Kombination für Wohnbauten, Verwaltungs- und Industriebauten – sind preiswerte Lösungen. Holz-Metall-Fenster entsprechen den hohen Anforderungen des heutigen Energiesparen.

Verlangen Sie die ausführliche Dokumentation.

Tuchschnid AG

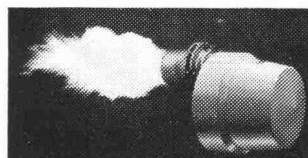
8500 Frauenfeld Tel. 054 7 24 71



**Die Unternehmung
für Industrielles Bauen**

SIXMADUN

der umweltfreundliche Sparbrenner



leise
sparsam
wirtschaftlich

- ▶ Automatische Oel- und Gasbrenner zu jedem Heizsystem
- ▶ Kombinierte Brenner für Oel und Gas
- ▶ Heizöltank-Installationen (auch Kunststofftanks!)
- ▶ Altölbeimisch- und Verbrennungsanlagen
- ▶ Elektrospeicherheizungen
- ▶ Privat-Schwimmbäder und Filteranlagen
- ▶ Wasseraufbereitungs- und Entkeimungsanlagen
- ▶ Wasserenthärtungsanlagen und Wasserfilter

– und für alle Apparate und Installationen unser gut ausgebauter Service- und Pikettendienst, der auch nach dem Verkauf immer für Sie da ist!

**Über 80
Servicestellen
in der
ganzen Schweiz**

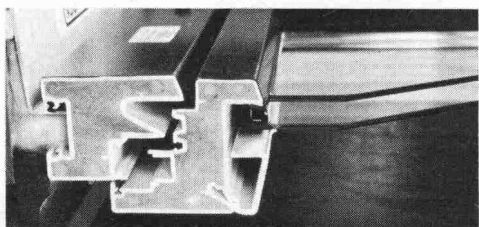
SIX MADUN Rudolf Schmidlin AG
4450 Sissach, Telefon 061 98 48 91

DIGICONSLT AG

Ihr Partner für EDV im Bauwesen

Technikumstrasse 79 8400 Winterthur Tel. 052 23 17 17

FAHRNI
thermassiv
Das vollmassive Kunststoff-Fenstersystem für heute mit der Profitechnik von morgen! Wer heute baut oder saniert, sollte unbedingt dieses neue Kunststoff-Fenstersystem prüfen, bevor er seine Fenster plant und einkauft!



COUPON:

Senden an:
Fahrni + Co AG
Bernstrasse 84
3250 Lyss
Tel. 032 84 25 25

Ich interessiere mich für FAHRNI thermassiv:

Name: _____
Strasse: _____
Ort: _____
Tel: _____

ROBA- Rosen- verbund- steine

Verkauf von
sämtlichen
Gartenbauartikeln

**Element- und
Baustein AG**
Kindhausen
8604 Volketswil
Tel. 01 / 945 48 17



Stellen- und Gelegenheits-Anzeigen

Tarif

Stellenangebote und Ausschreibungen			Ermässiger Preis für Stellengesuche		
1/1-Seite	185×259 mm	Fr. 1000.—	1/6-Seite	185×40 mm	1/12-Seite 90×40 mm Fr. 90.—
1/2-Seite	185×128 mm			90×84 mm	Fr. 205.—
	90×259 mm	Fr. 525.—	1/8-Seite	185×28 mm	1/16-Seite 90×28 mm Fr. 67.—
1/3-Seite	185× 84 mm	Fr. 360.—		90×60 mm	Fr. 165.—
1/4-Seite	185× 60 mm		1/12-Seite	90×40 mm	Fr. 110.—
	90×128 mm	Fr. 280.—			1/24-Seite 90×18 mm Fr. 46.—

Chiffregebühr Fr. 6.—, Ausland Fr. 8.—.

Für Stellengesuche wird Vorauszahlung verlangt.

Anzeigenschluss: Mittwoch der Vorwoche, 10 Uhr.

IVA AG für internationale Werbung, 8035 Zürich
Beckenhofstrasse 16, Tel. 01 / 361 97 40, PC 80-32735

Filiale:
1004 Lausanne, 19, av. de Beaulieu, Tel. 021/37 72 72

Stellenangebote

Wir suchen zur Ergänzung unseres Teams einen jungen, initiativen

Hochbauzeichner

für die Bearbeitung verschiedener interessanter Bauobjekte.

Gerne erwarten wir Ihre Bewerbung.

Baur + Zachs, Architekten
Tobelweg 4, 8700 Küsnacht, Telefon 01 / 910 57 61

37/23-b

Wir suchen für unsere Büros in Baden und Dietikon

Bauingenieur HTL Eisenbeton-/Tiefbauzeichner

für die Bearbeitung interessanter Bauaufgaben im konstruktiven Ingenieurbau (Industrie-, allgemeiner Hoch- und Tiefbau).

Sie finden bei uns fortschrittliche Arbeitsbedingungen. Eintritt nach Übereinkunft.

Himmel-Münger-Kuhn AG, dipl. Bauingenieure
Haselstrasse 6, 5400 Baden, Telefon 056 / 22 56 56
Zentralstrasse 19, 8953 Dietikon, Telefon 01 / 740 56 41

37/19-b

Unser Ingenieurbüro für allgemeinen Tiefbau und Strassenbau sucht für seine Zweigstelle im Berner Oberland einen

Filialleiter/ Geschäftsführer

Er sollte Fach- oder Hochschulingenieur sein, einige Berufserfahrung und Praxis als Vorgesetzter haben.

Ihm obliegt die selbständige Betreuung aller Aufgaben seiner Region, d. h. Kontaktnahme mit Behörden und privaten Auftraggebern, Offertstellung, Projektierung, Bauüberwachung, Abrechnung usw.

Wenn Sie Freude an der Natur und die innere Bereitschaft zum Wohnen in einem Bergkurort haben, richten Sie bitte Ihre handschriftliche Bewerbung (mit tabellarischem Lebenslauf, Zeugniskopien und Foto) an unseren Beauftragten.

IAP

Institut
für angewandte
Psychologie

Dr. W. Leber
Sulgeneckstr. 48
3000 Bern 23
Tel. 031 45 36 46

37/03-b

STEINER

Zur Ergänzung unseres Fachteams suchen wir ein bis zwei zuverlässige, erfahrene, ausgewiesene

Bauleiter

Aufgaben:

Technische und organisatorische Oberbauleitung, Führung mehrerer Baustellen, Kontakt mit Bauherrschaften und Behörden, Koordination Architekten-/Ingenieur-Unternehmungen, Arbeitsvergebung, Überwachung von Kosten- und Zahlungsvergütung, Abrechnung, Rechnungsstellung, Garantiewesen.

Anforderungen:

Hochbautechniker oder Architekt mit längerer Erfahrung als örtlicher Bauführer auf Grossbaustellen.

Wir erwarten gerne Ihr Bewerbungsschreiben mit handschriftlichem Lebenslauf und Zeugniskopien sowie Referenzangaben.

Karl Steiner AG, Generalunternehmung
Hagenholzstrasse 60
Postfach, 8050 Zürich
Telefon 01 / 301 10 10

STEINER

36/19-a

Für ein mittelgrosses Ingenieurbüro auf dem Platz Zürich suchen wir per sofort einen

Bauingenieur ETH/HTL als Projektleiter

sowie einen

erfahrenen Bauleiter

im allgemeinen Tief- und Strassenbau. Es handelt sich um interessante Dauerstellen mit guten Aufstiegsmöglichkeiten. Absolute Diskretion wird zugesichert. Bitte schicken Sie Ihre Bewerbung mit den üblichen Unterlagen an den Beauftragten:

Peter Droz, Werbeagentur
Witikonstrasse 77, 8032 Zürich, Telefon 01 / 53 88 20

37/18-b

Wir suchen einen jüngeren, sehr gut qualifizierten

dipl. Bauingenieur ETH

für anspruchsvolle Bauleitungen im Brücken- und konstruktiven Ingenieurbau.

Wir bearbeiten vielseitige Projekte des Brücken- und Hochbaues im In- und Ausland und möchten unser Team mit einem Kollegen verstärken, der gerne selbstständig arbeitet und Verantwortung nicht scheut. Wir pflegen ein angenehmes Arbeitsklima in unseren Büros in Nähe des Klusplatzes, haben freie Arbeitszeit und gut ausgebaute Sozialleistungen.

Bitte schreiben oder telefonieren Sie uns.

Minikus, Witta und Partner
dipl. Bauingenieure ETH/SIA
Biberlinstrasse 16, 8032 Zürich, Telefon 01 / 55 04 66

37/17-b

Sie haben Erfahrung in der Projektierung und Projektleitung oder in der Konstruktion von Industrieanlagen und suchen nun eine Möglichkeit, eben solche Unternehmen von Zürich aus mit gelegentlichen kurzen Auslandsaufenthalten zu leiten.

Natürlich möchten Sie als

Dipl. Ing. ETH (ev. HTL)

(ca. 28-35 jg.)

mit Ihrem Wechsel zu einer renommierten international tätigen Firma in Zürich einen tüchtigen Schritt nach vorn machen.

Gerne helfen wir Ihnen dabei. Es würde uns freuen, Ihnen bei einem ersten unverbindlichen Gespräch unseren Auftraggeber vorstellen zu dürfen.

Diskretion ist selbstverständlich.

Tel. 01 - 69 30 00
(int. 18)

SCHÜMPERLI & PARTNER AG
Unternehmensberatung

CH-8001 Zürich Zähringerstrasse 24 Phone 01 69 30 00

CELLULOSE ATTISHOLZ AG

Wir suchen einen

Maschineningenieur HTL oder Papiertechniker

mit Industrieerfahrung als

LEITER

für unsere Abteilungen Aufbereitung und Entwässerung.

Diese interessante und nach Einarbeitung selbständige Kaderposition umfasst:

- Führung von Produktionsabteilungen
- systematische Verbesserungen an Anlagen und Arbeitsplätzen
- Ausbildung und Führung des Personals (etwa 80 Mitarbeiter)

Die besten Voraussetzungen, um die Aufgabe mit Erfolg zu meistern, sind: Initiative, gutes technisches Verständnis, Geschick in der Personalführung, Freude an betrieblichen Führungsfunktionen und Teamgeist.

Wir bitten Sie um eine detaillierte Bewerbung, damit wir Ihnen in einem persönlichen Gespräch mehr über die abwechslungsreiche Stelle sagen können. Unsere Diskretion sichern wir Ihnen zu.

Cellulose Attisholz AG, Personalabteilung
CH-4703 Luterbach, Telefon 065 / 21 51 11

37/20-b

Geotechnisches Büro Dr. U. Schär, Zürich

sucht

dipl. Bauingenieur ETH

zur Bearbeitung interessanter Arbeiten in der Geotechnik und im Grundbau.

Geboten werden fortschrittliche Arbeitsbedingungen und ein angenehmes Arbeitsklima.

Stellenantritt nach Vereinbarung.

Interessenten melden sich telefonisch oder schriftlich bei Dr. U. Schär, Bergstrasse 125, 8032 Zürich, Telefon 01 / 252 36 88 oder 01 / 252 44 42.

37/11-b

St. Moritz

Gesucht in kleines Architekturbüro

Hochbauzeichner(in)

für die selbständige Bearbeitung von Projekt-, Werk-, Detail- und Innenausbauplänen; bei Eignung und Interesse Übertragung von Bauleitungsaufgaben.

Wenn Sie Freude haben, in einem lebhaften Betrieb kreativ mitzuarbeiten, erwarten wir gerne Ihre Offerte.

Grosszügige Entlohnung und 4 Wochen Ferien sind selbstverständlich.

Kurt Döbeli, Architekt, 7500 St. Moritz
Telefon 082 / 3 65 96

36/16-a



Gute, zufriedene Mitarbeiter, modernste Produktionsanlagen und ein vielseitiges, marktkonformes Verkaufsprogramm kennzeichnen uns als ein führendes Unternehmen unserer Branche. Um für die Aufgaben der Zukunft noch besser gerüstet zu sein, haben wir folgende neuen Positionen zu besetzen:

Verkaufsleiter / Baufachmann

für unser Betonelement- und Cementwarenwerk in Pratteln. Neben den fachlichen Voraussetzungen ist Sinn für wirtschaftlich-kaufmännische Problemstellungen erforderlich. Entscheidend sind ferner Führungsqualitäten, Kontaktfreude und Verhandlungsgeschick.

Betriebs- oder Maschineningenieur

als Assistent für unseren technischen Direktor.

Bauingenieur

als Assistent für den Leiter Bautechnik und Entwicklung unseres Werkes Pratteln.

Für beide Assistentenstellen richten wir uns an jüngere Bewerber, welche an einer entwicklungsfähigen Dauerstelle mit einem vielseitigen Aufgabengebiet interessiert sind.

Wir bieten fortschrittliche Anstellungsbedingungen mit gut ausgebauter Personalfürsorge. Auf Wunsch steht eine schöne Wohnung zur Verfügung.

Bitte senden Sie Ihre Bewerbung, die wir selbstverständlich vertraulich behandeln werden, mit den üblichen Unterlagen an die Direktion der

**Brodtbeck AG, Portlandcementfabrik Liestal und
Cementwarenfabrik Pratteln, Hardstrasse 42, 4133 Pratteln**

36/37-a

Zur Ergänzung unseres Mitarbeiterstabes suchen wir initiative und zuverlässige

Eisenbetonzeichner Konstrukteure

für die selbständige Bearbeitung interessanter und anspruchsvoller Objekte des konstruktiven Ingenieurbau-
es: Brücken-, Industrie-, Hoch- und Tiefbauten.

Wir bieten fortschrittliche Arbeitsbedingungen und der Leistung entsprechende Entlohnung.

Eintritt sofort oder nach Vereinbarung.

Bewerbungen mit Referenzen und Lohnangaben sind zu richten an:

Ingenieurbüro **Hans Rigendinger**, dipl. Ing. ETH/SIA
Hartbertstrasse 11, 7000 Chur, Telefon 081 / 22 49 76
und

Gabathuler+Rigendinger, dipl. Bauingenieure ETH/SIA
Grossfeldstrasse 37, 7320 Sargans, Telefon 085 / 2 37 17

36/29-a



Selbständig
Stahlbauprojekte
bearbeiten:

als dipl. Bauingenieur ETH

Meist geht es bei uns um grosse Projekte, um Industrie-
bauten, die oft im Ausland sind.

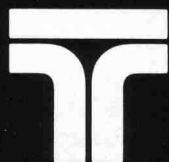
Im Rahmen des Engineering sind Sie für die statische, konstruktive Bearbeitung verantwortlich. Aufgrund von Anforderungen berechnen und konstruieren Sie Stahlbauten, erstellen Sie Ausschreibungsdokumente, machen Sie Vergabungen, Ausführungskontrollen, Abrechnungen.

Wenn Sie ein paar Jahre Erfahrung im Stahlbau und Englischkenntnisse mitbringen, passen Sie am ehesten in diese Stelle.

Wir erwarten gerne Ihre Kurzbewerbung mit Lebenslauf an

ALESA ALUSUISSE ENGINEERING AG
Personalabteilung
Max Högger-Strasse 6, 8048 Zürich, Telefon 01 / 64 11 10

37/10-a



Tiefbauamt der Stadt Zürich

Im Tiefbauamt der Stadt Zürich sind die Stellen eines

Tiefbauzeichners/ Konstruktors

und eines

Tiefbauzeichners

zu besetzen.

Aufgabengebiet:

Mitwirkung bei der Projektierung von städtischen Tiefbauten (Strassenbau und Kanalisation)

Erfordernisse:

- abgeschlossene Lehre als Tiefbauzeichner
- Initiative
- einschlägige Berufspraxis im städtischen Tiefbau erwünscht

Wir bieten:

- weitgehend selbständige Tätigkeit sowie angenehmes Arbeitsklima in kleinem Team
- individuelle Arbeitszeit
- zeitgemässe Entlohnung und vorzügliche Sozialleistungen

Eintritt: so rasch als möglich

Bewerbungen mit den üblichen Unterlagen sind an das Tiefbauamt der Stadt Zürich, Werdmühleplatz 3, Postfach, 8023 Zürich, zu richten.

37/02-b

Wir suchen für unsere Niederlassung im mittelamerikanischen Raum

Bauingenieure sowie einen Maschineningenieur

für die Betreuung von Injektionsarbeiten bei Kraftwerksbauten (Tag- und Untertagbau) als Abschnittsleiter.

Erfordernisse:

- Bereitschaft, sich in ungewohnten Verhältnissen einzuleben und durchzusetzen
- gute Sprachkenntnisse in Spanisch und Englisch
- Baustellenerfahrung, wobei Bewerber, die bei ähnlichen Arbeiten schon mitgewirkt haben, bevorzugt werden

Wir bieten:

- interessante, weitgehend selbständige und verantwortungsvolle Tätigkeit
- Möglichkeit, sich später am Sitz einer Gesellschaft der RODIO-Gruppe fest zu etablieren
- zeitgemässe, den Leistungen entsprechende Honorierung

Bewerbungen mit den üblichen Unterlagen sowie Foto und Handschriftprobe sind zu richten an

swissboring

Overseas Corp. Ltd.
Postfach 274, 8034 Zürich

37/16-b

Wir sind ein international tätiges Engineering-Unternehmen und bauen zur Zeit Anlagen in verschiedenen Ländern. Für unsere Baustelle in KENYA suchen wir einen

Baustellenkaufmann

Verlangt wird:

- solide kaufm. Ausbildung mit einiger Baustellenpraxis
- sehr gute Englischkenntnisse
- Durchsetzungsvermögen bei Kunden, Unterlieferanten sowie bei Mitarbeitern

Wir bieten:

- attraktive Stelle in klimatisch reizvollem Land
- Vertrag für etwa 1 bis 1½ Jahre, nach Möglichkeit im Anschluss weitere Einsätze auf einer unserer Baustellen
- gute Entlohnung und zeitgemässe Sozialleistungen

Eintritt: Sofort

Sollten Sie sich angesprochen fühlen, bitte senden Sie Ihre Bewerbung mit den üblichen Unterlagen an

PEC, Process Engineering Company
Alte Landstrasse 415 CH-8708 Männedorf, Switzerland



37/07-b

In unserem Planungsteam für Industrie- und Spezialbau sowie Wohn- und Geschäftshausbau können wir einem qualifizierten

Hochbauzeichner(in)

eine Stelle zur Bearbeitung interessanter Bauaufgaben anbieten.

Wir haben fortschrittliche Anstellungsbedingungen, gleitende Arbeitszeit, Pensionskasse und Personalrestaurant.

Bitte wenden Sie sich an den Personaldienst der

GöhnerAG
Generalunternehmung

Hegibachstr. 47, Postfach, 8032 Zürich
Telefon 01 / 53 58 00



35/02-i

Werffeli + Winkler



Wir suchen zum baldmöglichen Eintritt einen tüchtigen und initiativen

Bauingenieur HTL als Abschnittsbauleiter

mit **Erfahrung** in allen Bereichen des **Auto-
bahn- und Strassenbaues** für den Einsatz in
einem interessanten Bauabschnitt im Zürcher
Oberland.

Wir bieten eine anspruchsvolle und verantwortliche Tätigkeit, ein den Anforderungen und Leistungen entsprechendes Gehalt sowie fortschrittliche Sozialleistungen.

Werffeli + Winkler,
dipl. Bauingenieure ETH/SIA/ASIC
Rikonerstr. 4, 8307 Effretikon, Tel. 052 / 32 38 21

37/08-b



ELEMENT AG

Seit 25 Jahren sind wir auf dem Gebiete der Vorfabrikation und der Vorspanntechnik tätig.

Für unser technisches Büro in Bern suchen wir

Techniker/Konstrukteur (Fachrichtung Eisenbeton oder Stahlbau)

Sie befassen sich insbesondere mit der Ausarbeitung von Kostenvoranschlägen sowie den dazugehörigen technischen Unterlagen.

Sie sollten nach einer gewissen Einarbeitungszeit in der Lage sein, die fachlich anspruchsvolle und interessante Aufgabe selbständig zu bewältigen.

Selbstverständlich sind Erfahrung auf dem Gebiete der Vorfabrikation ein Vorteil, jedoch keine Bedingung.

Wir bieten nebst gutem Salär und Sozialleistungen ein angenehmes Arbeitsklima.

Gerne erwarten wir Ihre Kurzofferte oder telefonische Kontaktaufnahme (verlangen Sie bitte intern 21). Ihre Bewerbung wird absolut vertraulich behandelt.

ELEMENT AG, 3027 BERN
Untermattweg 22, Telefon 031 / 55 52 85

32/01-g



Büro für
Generalbauplanung

Dufourstrasse 30
3005 Bern
Tel. 031 / 43 25 35

via alla Campagna 2a
6900 Lugano
Tel. 091 / 52 26 49

In unsere Entwurfsabteilung suchen wir

dipl. Architekten ETH

Arbeitsbereich:

- Planungen in den Sektoren Wohnungs- und Hotelbauten, Geschäfts- und Freizeitzentren im In- und Ausland.

Wir bieten:

- selbständige Tätigkeit in kleinem Team
- gleitende Arbeitszeit
- Aufnahme in die Personalfürsorge

Rufen Sie uns bitte an: Telefon 031 / 43 25 35

37/30-b

Gut fundierte, aktive Generalunternehmung mit interessanten Bauaufgaben im Wohn-, Industrie- und Verwaltungsbau sucht zielstrebigen, initiativen, jüngeren

Bauleiter

Unser neuer Mitarbeiter sollte über eine umfassende Berufsausbildung (Bauführer/Bautechniker, Architekt HTL) und über mehrjährige Praxis verfügen und sich beruflich voll engagieren wollen. In verantwortlicher Funktion könnte ein vielseitiges, umfangreiches Arbeitsgebiet sehr selbständig betreuen.

Rufen Sie uns bitte an für weitere Auskünfte und zur Vereinbarung eines Termins für ein Vorstellungsgespräch unter Telefon 01 / 830 01 81, Herr P. Wachtel.



IWOBAU AG
Grindelstrasse 5, 8304 Wallisellen

37/27-b



Kantonale Verwaltung

Bei nachstehender Dienststelle ist folgende Stelle wieder zu besetzen:

Tiefbauamt, Chur

Tel. 081 / 21 35 66

Ingenieur für den Brückenunterhalt

bei der Brückenbauabteilung

(abgeschlossenes Hochschulstudium als Bauingenieur oder als Ingenieur HTL, Praxis im Brückenunterhalt erwünscht, Kenntnisse in Statik, Geschick im Verhandeln mit Behörden und Unternehmern)

Leitung des baulichen Unterhaltes der Kunstbauten für Haupt- und Verbindungsstrassen, Ausarbeitung von Sanierungsprojekten und Betreuung der Ausschreibungen, Bauleitung für Sanierungen, Prüfung von Schwerttransporten für Brücken

Tel. 081 / 21 35 98

technischer Mitarbeiter

beim Strassenbaulabor

(Selbständigkeit, Zuverlässigkeit, Kenntnis der Baumaterialien, darstellerische Fähigkeiten, manuelle Begabung beim Einsatz der Prüfgeräte, Führerausweis für leichte Motorwagen)

Durchführung geotechnischer und materialprüfender Versuche inkl. Darstellung der Versuchsergebnisse

Wir bieten zeitgemässe Entlohnung im Rahmen der Personalverordnung.

Dienstantritt nach Vereinbarung.

Auskünfte über den Aufgabenbereich erteilt die zuständige Dienststelle.

Ihre Bewerbung richten Sie bitte mit den üblichen Unterlagen bis 19. Sept. 1980 an das Personal- und Organisationsamt des Kantons Graubünden, Steinbruchstr. 18/20, 7001 Chur, Telefon 081 / 21 31 01.

**Personal- und Organisationsamt
des Kantons Graubünden**

37/06-b

Wir suchen:

Tiefbauzeichner(in)

zur zeichnerischen Bearbeitung von Projekten des allg. Tiefbaus, Aufnahmen und kleinere Bauführungen

Hilfszeichner(in)

für Plannachführung und Administrativarbeiten

Messgehilfe (Teilzeitarbeit)

Wir erwarten:

- Freude am Zupacken und an genauer Arbeit
- Teamgeist

Wir bieten:

- gute Entlohnung, zeitgemässe Arbeitsbedingungen
- Ferienregelung und Sozialleistungen

Bitte schreiben oder telefonieren Sie uns.

Ingenieurbüro Frei & Krauer
8640 Rapperswil am Zürichsee, Telefon 055 / 27 15 58

37/12-b



HUBERT MEIER AG
(vormals HAAS + MEIER AG)

INGENIEURE

Zur weiteren Ergänzung unseres Mitarbeiterstabes suchen wir

Bauingenieur HTL

für die Projektierung und Bauleitung von

Abwasseranlagen und Wasserversorgungen

Wir sind ein mittelgrosses Ingenieurbüro und haben uns auf den Siedlungswasserbau spezialisiert. Wir verfügen über interessante Aufträge und suchen einen jungen, initiativen Ingenieur, welcher Verantwortung übernehmen und in einen anspruchsvollen Aufgabenbereich hineinwachsen will.

Sie können von uns ein gutes Arbeitsklima in einem leistungsfähigen Team, eine gründliche Einarbeitung in unser vielseitiges Arbeitsgebiet und ein gutes Salär erwarten.

Wir erwarten gerne Ihren Anruf: Telefon 01 / 66 20 00 (Meier).

37/15-b

Wir suchen gutausgewiesenen

Ingenieur-Techniker HTL

Aufgabenbereich:

- Konstruktion und statische Berechnung von Bauten des Hoch- und Tiefbaues
- Baukontrollen

Wir bieten eine vielseitige Tätigkeit, Weiterbildung, zeitgemässes Gehalt und gute Sozialleistungen.

Bewerbungen sind zu richten an

Steiner + Buschor AG, Ingenieur- und Planungsbüro
Gotthelfstrasse 52, 3400 Burgdorf
Telefon 034 / 22 03 22 (Sachbearbeiter: Th. Buschor)

37/24-b

Gesucht zu baldigem Eintritt oder nach Vereinbarung jüngeren

Tiefbauzeichner oder -zeichnerin

für die weitgehend selbständige Bearbeitung von interessanten Projekten auf dem Gebiet des allgemeinen Hoch- und Tiefbaus sowie der Abwasserreinigung.

Sie finden bei uns fortschrittliche Anstellungsbedingungen und ein angenehmes Arbeitsklima.

Gerne erwarten wir Ihre Bewerbungsunterlagen oder Ihren Telefonanruf.

A.W. Schmid, dipl. Ingenieur ETH/SIA
Bahnhofquai 15, 8001 Zürich, Telefon 01 / 211 32 14

36/41-a

In unserem kleinen Team möchten wir noch einen

Bautechniker/Bauzeichner

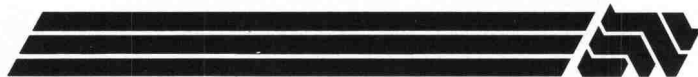
mit der Planbearbeitung von anspruchsvollen Wohn- und Geschäftsbauten (Projekt- und Ausführungspläne) sowie für Umbauten und Renovationen beschäftigen. Besonders erwünscht ist Sinn für Denkmalpflege.

Bitte melden Sie sich bald bei:

Rolf Limburg, dipl. Architekt ETH/SIA, Zürich, Tel. 01 / 47 59 46

37/25-b

**ELEKTROWATT
INGENIEURUNTERNEHMUNG AG**
Bellerivestrasse 36, 8008 Zürich
Telefon 01/251 62 61



Wir suchen in unsere Abteilung für Industrieanlagen einen

Tiefbauzeichner

für die zeichnerische und konstruktive Bearbeitung von allg. Tiefbauten und Infrastrukturanlagen im Rahmen von Industrieanlagen.

Wir bieten:

- selbständige Tätigkeit in kleinerem Team
- vorbildliche Anstellungsbedingungen
- gut ausgebaute Sozialleistungen

Interessenten bitten wir, ihre Bewerbung mit den üblichen Unterlagen unter dem Kennzeichen S 5.50 an unsere Personalabteilung zu richten. Herr A. Kern steht Ihnen für weitere Auskünfte gerne zur Verfügung.

37/13-b



Wir sind beauftragt, für eine bedeutende Generalunternehmung auf dem Platz Zürich einen gutausgewiesenen

Bauführer

zu suchen.

Zum Aufgabengebiet gehören:

- örtliche Bauführung sehr anspruchsvoller und interessanter Bauobjekte (Geschäfts-, Wohn- und Industriebauten)
- Qualitäts-, Termin- und Kostenkontrolle
- Durchführung von Ausmassarbeiten, Erstellung von Abrechnungen sowie Überwachung von Garantiearbeiten

Die Anforderungen:

- gute Grundausbildung sowie mehrjähr. Bauplatzpraxis
- gute Fähigkeiten und Kenntnisse im Innenausbau

Geboten werden:

- selbständige und anspruchsvolle Dauerstelle
- angenehmes Arbeitsklima
- die Position ist in jeder Beziehung gut dotiert.

Wir freuen uns auf Ihre Kontaktaufnahme. Sie können uns auch ausserhalb der Bürozeit bis abends 9 Uhr anrufen, auch samstags. Wir bürgen für absolute Diskretion.

Personalberatung und
Kaderselektion
Gerber & Schmid
 Riedhofstrasse 45
8408 Winterthur
Telefon 052 / 25 50 60

37/08-b

Eine der grössten Liegenschaftenverwaltungen mit Objekten in der ganzen Schweiz sucht per sofort oder nach Übereinkunft einen initiativen, dynamischen

Architekten / Techniker HTL

zur Festanstellung. Arbeitsort Zürich.

Aufgabenbereich:

- selbständige Durchführung von Renovationen und Umbauten von Liegenschaften in der ganzen Schweiz innerhalb eines kleinen Teams (Projektierung, Submission, Bauüberwachung, Abrechnung)
- technische Beratung der Liegenschaftsverwalter

Verlangt wird:

- langjährige Erfahrung in der Durchführung von Umbauten
- gute Französischkenntnisse
- Teamgeist, Verantwortungsbewusstsein

Geboten wird:

- interessante, selbständige Arbeit
- den Anforderungen entsprechende Besoldung
- gute soziale Leistungen

Offerten mit den üblichen Unterlagen sind zu richten unter Chiffre 44-74091 an Publicitas, Postfach, 8021 Zürich.

36/28-a

Zur Ergänzung unseres Mitarbeiterstabes suchen wir einen jüngeren

dipl. Bauingenieur ETH

für interessante Projekte des Brücken-, Industrie- und allgemeinen Hochbaus.

Sie erhalten Gelegenheit, sich in einem Team von erfahrenen Kollegen in Ihren Aufgabenkreis einzuarbeiten.

Wir legen Wert auf fundierte statische Kenntnisse, Verhandlungsgeschick und Selbstständigkeit.

Wir bieten eine abwechslungsreiche Tätigkeit und Weiterbildungsmöglichkeiten sowie interessante Anstellungsbedingungen.

Bewerbungen sind zu richten an:

Ingenieurbüro Emch + Berger Zug AG, Postfach, 6301 Zug

36/17-a

Kleineres Ingenieurbüro in der Innerschweiz sucht auf 1. Januar 1981 oder nach Vereinbarung einen jungen, qualifizierten

dipl. Bauingenieur ETH

für die Bearbeitung von vielseitigen Aufgaben im Hoch-, Industrie- und Brückenbau sowie im Strassen- und Wasserbau.

Wir bieten Ihnen eine verantwortungsvolle und leitende Position mit grosser Selbstständigkeit und interessanten Anstellungsbedingungen.

Gerne erwarten wir Ihre Bewerbung mit den üblichen Unterlagen. Sie erreichen uns unter Chiffre SIA 492 an IVA AG, Postfach, 8035 Zürich.

37/28-b

Sie sind

Bau- oder Verfahreningenieur ETH oder HTL

mit oder ohne Erfahrung in der Projektierung anspruchsvoller Aufgaben des Umweltschutzes.

Wir sind ein kleineres Ingenieurbüro und haben uns auf dem Gebiet des Umweltschutzes und verwandter Gebiete spezialisiert. Wir verfügen über interessante Aufträge und suchen einen initiativen Ingenieur, der auf diesem Arbeitsgebiet zu arbeiten wünscht.

Wir erwarten gerne Ihren Anruf, Tel. 031 / 81 54 59 (Hr. Huber)

Huber Enviro-Consult AG, 3123 Belp (bei Bern)

36/18-a

Probiere temporär!

Jetzt können Sie Ihren neuen Job zuerst kennenlernen – wenn Sie temporär bei uns einsteigen!

Wir suchen

3 Hochbauzeichner

mit abgeschlossener Ausbildung.

Telefonieren Sie uns bitte:

01 / 277 22 52 (Direktwahl) Herr Uzman gibt Ihnen gerne nähere Auskunft.

Migros-Genossenschafts-Bund
Personal und Ausbildung
Limmatstrasse 152, 8005 Zürich



37/14-b

Davos

Gesucht

Eisenbeton-/(Tiefbauzeichner)

Vielseitige und interessante Arbeit. Angenehmes Arbeitsklima und günstige Arbeitsbedingungen.

Cuno Künzli, dipl. Ingenieur ETH/SIA
Ingenieurbüro, 7270 Davos Platz, Telefon 083 / 5 39 66

35/14-i

Zur selbständigen Bearbeitung interessanter Bauvorhaben suchen wir einen Initiativen

Architekten HTL oder erfahrenen Hochbauzeichner

Eintritt sofort oder nach Vereinbarung.

Robert Linder, dipl. Architekt ETH/SIA
Zeughausstrasse 9, 1700 Freiburg, Telefon 037 / 22 99 47

37/21-b

Wir suchen

Architekten, Bautechniker, Bauzeichner

die Freude haben, an interessanten Bauaufgaben in Planung und Ausführung mitzuwirken oder diese selbstständig zu betreuen.

Schriftliche Bewerbungen an

R. + E. Guyer, dipl. Arch. BSA/SIA, Höhenweg 20, 8032 Zürich.

37/32-b

Stellengesuche

Dipl. Architekt ETH

mit erfolgreicher Praxis in Projektierung und Ausführung privater und öffentlicher Bauten sucht Partnerschaft oder Mitarbeit in Architekturbüro im Raum Zürich.

Offerten bitte unter Chiffre SIA 490 an IVA AG, Postfach, 8035 Zürich.

37/22-b

25-jähriger **Ingenieur HTL** sucht Stelle in

Projektierung oder Bauleitung

Ich bin zur Zeit in England zur sprachlichen Weiterausbildung und könnte die Stelle am 1. November 1980 antreten.

Bevorzugte Regionen: Zürich, Winterthur, Zürcher Oberland oder Limmattal.

Offerte unter Chiffre SIA 495 an IVA AG, Postfach, 8035 Zürich.

37/31-b

Dipl. Bauingenieur ETH

mit 10-jähriger Praxis im konstruktiven Ingenieurbau (Industrie-, Hoch- und Brückenbau) sucht interessante und anspruchsvolle Stelle. Raum Zürich bevorzugt.

Offerten erbeten unter Chiffre SIA 469 an IVA AG, Postfach, 8035 Zürich.

Dipl. Architekt ETH

mit 8-jähriger Berufserfahrung, sucht eine verantwortungsvolle Stelle (evtl. freie Mitarbeit). Antritt sofort möglich oder nach Vereinbarung.

Offerten erbeten unter Chiffre SIA 489 an IVA AG, Postfach, 8035 Zürich.

Bauingenieur HTL

34, langjährige Erfahrung in englischem Sprachgebiet und in der Schweiz, mit Praxis in Projekt-Management, Statik, Detailprojektierung, Organisation und Personalführung für grössere Objekte im Industrie-, Tief- und Hochbau, sucht anspruchsvolle Tätigkeit. Offerten erbeten unter Chiffre SIA 494 an IVA AG, Postfach, 8035 Zürich.

37/29-b

Dipl. Bauingenieur

mit vielseitigen technischen Erfahrungen und Managementkenntnissen sucht kurz- oder langfristige Kooperation mit Ingenieur- oder Architekturbüro/GU, evtl. Teilzeitstelle.

Kontaktaufnahme unter Chiffre SIA 486 an IVA AG, Postfach, 8035 Zürich.

37/05-b

American architect

30, ten years combined architectural and construction experience; highly technical background with substantial experience in client relationships. Presently retaining responsible position in large successful New York City firm. Wishes similar employment in Switzerland.

Please send your offer to cipher SIA 484 an IVA AG, Postfach, 8035 Zürich.

Architectural designer

28, American born in Europe, educated in USA, degrees from Illinois Institute of Technology and Harvard University. Five years experience with Chicago and New York firms as designer on wide variety of projects. Seeks similar situation with firm in Switzerland.

Please send your offer to cipher SIA 485 an IVA AG, Postfach, 8035 Zürich.

Bauleiter/Architekt

qualifiziert und selbständig, sucht anspruchsvolle Tätigkeit als Angestellter oder in freier Mitarbeit. Versiert in allen Sparten des Hochbaues und sicher im Verkehr mit Bauherrschaft, Behörden und Unternehmern.

Kontakte erbeten unter Chiffre SIA 487 an IVA AG, Postfach, 8035 Zürich.

Junger

technischer Kaufmann

22, gelernter Tiefbauzeichner mit Handelsdiplom und in Ausbildung zum Techn. Kaufmann, sucht interessante Stelle im Baugewerbe. Raum Ostschweiz wird bevorzugt.

Offerten erbeten unter Chiffre SIA 488 an IVA AG, Postfach, 8035 Zürich.

Dipl. Architekt ETH

viele Wettbewerbserfolge: erste Preise und Weiterbearbeitungen, u.a. Alters- und Pflegeheime, Krankenhäuser, Kirchen- und Gemeindezentren, Schulhäuser, Wohnüberbauungen, sucht Stelle als freier Mitarbeiter.

Offerten und Chiffre SIA 466 an IVA AG, Postfach, 8035 Zürich.

Diverses

Architekturbüro in Zürich

(Architekt ETH/HTL, Zeichner), spezialisiert auf **energiegerechtes Bauen** übernimmt infolge Terminverschiebungen Aufträge (ab Oktober 80) für Neubauten, Umbauten, wärmetechnische Sanierungen sowie Teilleistungen von Vorprojekt bis Ausführungspläne.

Anfragen erbeten unter Chiffre SIA 493 an IVA AG, Postfach, 8035 Zürich.

Planbearbeitung

für Architekten u. Ingenieure in **Hochbau - Tiefbau - Eisenbeton**

Auskunft erteilt: Telefon 061 / 57 41 75

Zeichnungsbüro übernimmt **EFH-Projektierungen, Planbearbeitungen sowie Arbeiten für zeichnerische Präsentationszwecke**

Für arbeitsüberlastete Architekturbüros übernehmen wir Teilleistungen.

Ihr Telefonanruf erreicht uns über die Nr. 01 / 720 91 15

35/30-i

Es kommt sehr oft vor, dass
Architekten ihre Klienten auch für
Möblierungen beraten,

mangels Bezugsmöglichkeiten zum Engrospreis
den Verkauf jedoch andern überlassen müssen

Wir können in vielen Fällen helfen und beschaffen für Sie gegen bescheidene Vermittlergebühr Möbel, Polstermöbel, Gartenmöbel, Objekteinrichtungen, Orientteppiche. Anfragen bitte an Postfach 918, 8034 Zürich

Fertighaus-Regionalvertretung

Für den Bau und Verkauf von preisgünstigen Fertighäusern suchen wir Architektur- oder Immobilienbüros als Regionalvertreter in den Regionen:

Zürich
Olten/Aarau/Brugg
Chur/St. Moritz
Schaffhausen/Frauenfeld
St. Gallen/Buchs/Vaduz
Luzern/Altdorf

Bern
Delémont/Moutier
Genève/Lausanne
Neuchâtel/Fribourg
Lugano/Locarno/Bellinzona
Basel/Liestal

Offerten unter Chiffre P 03-991 073 an Publicitas, 4010 Basel.

35/42-i

**Unsere Referenz -
30 Jahre Erfahrung
Fenster und Klimafassaden**
Constral AG
8570 Weinfelden
Tel. 072 22 55 55

ATELIER FÜR PERSPEKTIVEN

GENAU KONSTRUIERTE PERSPEKTIVEN

SCHWARZWEISS / FARBIG
FÜR HELLRAUMPROJEKTION
FÜR BAUTAFELN / PLAKATE

ALS FOTOMONTAGEN
INSERTATE / FACHBÜCHER
FÜR PROSPEKTE

DAVID-HESS-WEG 14, 8038 ZÜRICH, TEL. 01 / 45 29 49



**Institut für
Techn.
Ausbildung**

8057 Zürich
Schaffhauserstr. 228
Tel. 01/311 58 38

Angewandte Bauphysik

**Energiesparmöglichkeiten,
Wärme- und Schallschutz,
Vermeidung von Bauschäden.**

Winterlicher Wärmeschutz SIA 180/1, Wärmeübertragung, Wärmebrücken und Eckenprobleme, Sommerlicher Wärmeschutz, Schallschutz, Luft- und Trittschalldämmung SIA Norm 181, Geräusche haustechnischer Installationen, Raumakustik.

Kursleiter: B. Neubrand, Ing.,
Leiter des Techn. Büros, Firma Fibriver.

Kursbeginn: 10. November 1980, Abendkurs



atelier ks

PERSPEKTIVISCHE ZEICHNUNGEN

Weiherhof 15
8604 Volketswil
Tel. 01 / 945 66 58

Unternehmens- geist

ist eine wirtschaftliche Lebensäusserung, die sich zweckmässig auch durch Anzeigen im «Schweizer Ingenieur und Architekt» verkörpert.

Visura

Ingenieure und Architekten

Wir wiederholen die auf Ihre Bedürfnisse zugeschnittenen

Unternehmens- führungskurse:

Kursthema	Zeit/Ort
«Büroorganisation und Rechnungswesen als Führungsinstrument»	1./2. 10. 1980 im Hotel Château Gütsch in Luzern
«Regelung der Partnerschaft und der Nachfolge»	18./19. 11. 1980 im Hotel Château Gütsch in Luzern

Kosten: Fr. 330.- je Kurs,
inkl. Dokumentation

Verlangen Sie die Anmeldeunterlagen und Auskunft direkt beim Kursleiter, Herrn Ernst Stettler.

Visura Treuhand-Gesellschaft

Sandmattstrasse 2, 4501 Solothurn
Telefon 065 / 21 42 11

01-b

Sonderdrucke

Nr.	Architektur	Preis
1356	Das neue Bürgerspital in Basel. Arch. E. u. P. Vischer, Hermann Bauer, Bräuning, Leu und Dürig. (69 Abb.)	8.-
***	Sonderheft Nr. 35. Der Flughafen Zürich-Kloten. (71 Abb.)	5.-
1741	Der Ausbau des Kantonsspitals Winterthur. (86 Abb.)	10.-
1905	Das neueste Wäschereigebäude des Kantonsspitals Luzern. Von H. Schürch, P. Vogelbach und C. Erni. (14 Abb.)	5.-
1921	Die neue Halle 7 der Schweizer Mustermesse in Basel. Von A. Ägerter. (13 Abb.)	4.30
1959	Der Neubau des Personalbahnhofes Bern. (42 Abb.) siehe auch Nr. 2434	5.-
2003	Bauplanung, Architektur und Konstruktion der Oberbauwerkstätte Hägendorf der SBB. Von J. W. Huber. (41 Abb.) Die Krahnanlagen. Von K. Enser. (2 Abb.) Über die Ingenieurarbeiten der Weichenbauhalle. Von F. Berger. (7 Abb.)	9.30
2054	Das projektierte «Technorama» in Winterthur. (30 Abb.)	4.30
2099	Modelle als Hilfsmittel für die Bemessung von Bauwerken. Von H. von Gunten. (8 Abb.)	3.30
2125	Das Projekt «Autopark Münsterplatz» in Basel. Von A. Ägerter. (11 Abb.)	3.30
2174	Die Kunsteisbahn Davos. Arch. Krähenbühl und Bühler. (17 Abb.)	4.-
2231	Die Alterssiedlung Letten in Zürich-Wipkingen. Von H. Marti, H. Kast, Fietz & Hauri und E. Hoffmann. (22 Abb.)	6.-
2192	Schweizerische Landesausstellung Lausanne 1964, erster Überblick, April 1963. (Viele Abb.)	6.30
2229	Schweizerische Landesausstellung Lausanne 1964, zweiter Überblick, November 1963. (Viele Abb.)	6.30
2265	Schweizerische Landesausstellung Lausanne 1964, Viertes Sonderheft. (Viele Abb.)	6.30
2271	Die Stadtplanung der Stadt Zürich. Von H. Marti	4.30
2282	Die Überdachung von Curling-Kunsteisbahnen. Von R. Bollinger. (15 Abb.)	3.30
2352	Projektierung von Hoch- und Tiefbauten unter dem Gesichtswinkel der betriebswirtschaftlichen Ausführungsprobleme. Von R. Köchlin und G. Schnitter.	3.30
2353	Hochhaus «Zur Palme» in Zürich. Arch. Häfeli, Moser, Steiger und A. Studer. (64 Abb.)	7.50
2411	Das Sulzer-Hochhaus in Winterthur. Von A. Kugler, P. Suter u. a. (43 Abb.)	9.50
2434	Der Neubau des Personenbahnhofs Bern. Von M. Portmann, J. W. Huber und H. R. Wachter (65 Abb.)	11.50
2455	Der Vertrag des Architekten und des Ingenieurs sowie deren Haftung. Von M. Beaud (4 Abb.)	3.30
2565	Das PTT-Betriebsgebäude in Zürich-Enge. Von W. Streich, J. Huder, G. Amberg und C. Racine. (41 Abb.)	7.50
2568	Der Ausbau der ETH und der mit ihr verbundenen Anstalten. I. Teil: Der Ausbau des ETH-Zentrums. (33 Abb.). II. Teil: Die ETH-Aussenstation Hönggerberg. (34 Abb.) Von versch. Verfassern.	11.50
1805	Projektwettbewerb für die Weinlandbrücke bei Andelfingen. (6 Proj.)	4.30
2613	Das SIA-Haus in Zürich. Von H. von Meyenburg, P. Keller, W. Schalcher und R. Favre. (12 Abb.)	3.30
2660	«Strahlende Struktur» des Schweizer Pavillons, Osaka, Konstruktion - Berechnung - Ausführung. Von A. Moser. (24 Abb.)	4.30
3102	Bauten der letzten 10 Jahre in der Region Basel - Ein kleiner Architektenführer in Bildern. Von Redaktion SIA (83 Abb.)	3.30
1979		
3157	Europa-Preis für Freizeitbauten in Beton. Von Rudolf Guyer, Zürich. (15 Abb.) 5 Seiten	2.50
3160	Othmar H. Ammann - Leben und Werk. Zu seinem 100. Geburtstag. Von Urs Widmer, Winterthur. (12 Abb.) 8 Seiten	4.-
3171	70 Jahre geleimte Holztragwerke in der Schweiz. Von Prof. Hellmut Kühne, Zürich. (17 Seiten, 42 Abb.)	5.30
3173	Class C Sports Clubs Al Ghat und Yanbu (Saudi-Arabien). Von Roland Aerni, Pratteln (6 S., 11 Abb.)	4.-

Verlags-AG der akademischen technischen Vereine
8021 Zürich

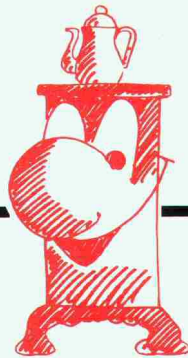
☎ 01/201 55 36

Postfach 630

Werden Sie Heiz-Sparer

ACCUTHERM-Elektroheizung nutzt den preisgünstigen Niedertarif.

Das bedeutet tiefe Anschlusswerte, niedrige Anschlussgebühren.



Accum

Accum AG
8625 Gossau ZH
Wärmetechnische Apparate
Telefon 01 935 15 15

Und ACCUTHERM spart erst noch Strom: Bei diesem System sind die positiven Merkmale von Mischheizern und dynamischen Speichern vereint.

ACCUTHERM: Schon heute die Schweizer Qualitätslösung für Heizprobleme der Zukunft.

accutherm®



SIA

01 935 15 15

Rufen Sie uns an oder senden Sie dieses Inserat. Sie erhalten detaillierte Unterlagen über das neue Elektro-Heiz-System.

ac 2 ☐ 80

Zur flexiblen Elektrifizierung von Schreibtischen, Zeichentischen und sonstigen Arbeitsplätzen

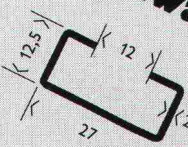
die Steckdosen-Leisten

mit 2 Steckdosen 10 A Nr. 8903

mit 5 Steckdosen 10 A Nr. 8904

die Schwachstrom-Leiste

mit 1 Siemens-Schwachstromdose
ADo 4/4 AP Nr. 8902/3



Die Leisten sind mit Schwenkriegeln zum einfachen Festklemmen auf der Montageschiene ausgerüstet, welche am Arbeitstisch in beliebiger Lage offen oder in einem Anschlusskanal montiert werden kann.

eingangsseitig mit eingebautem 3-poligem Apparat-Stecker 10 A und abgangsseitig mit eingebauter 3-poliger Apparat-Kupplungssteckdose 10 A

woertz

Oskar Woertz
Fabrik elektro-
technischer Artikel
CH-4002 Basel
Eulerstrasse 55
Tel. 0041 61 23 45 30
Telex 63179 owbsch

Für die wahlweise Verbindung zu Steckdosen-Leisten benachbarter Arbeitstische stehen Verbindungskabel 3 x 1,5 mm² mit Apparat-Stecker oder Apparat-Kupplungsstecker Längen zur Verfügung.



DEN SILIKATFARBEN VON **KEIM** GEHÖRT DIE ZUKUNFT DIE VERGANGENHEIT BEWEIST ES

KEIM Silikatfarben bewähren sich in der Schweiz seit einem Jahrhundert. 70, 80 und 100-jährige Objekte sind Zeugen dieser einmaligen Tradition von Fassadenfarben.

Hohe Wasserdampfdurchlässigkeit und eine aussergewöhnliche Widerstandsfähigkeit gegenüber den Umwelteinflüssen unserer Zeit, zeichnen KEIM Produkte besonders aus. Sie garantieren die überaus lange Lebensdauer und anhaltende Schönheit.



KEIM Purkristalat die Zweikomponenten Silikatfarbe von unvergleichlicher Qualität.

KEIM Granital die streichfertige, die jeden Vergleich aushält. Wo Wirtschaftlichkeit und leichtes Verarbeiten Vorrang geniessen, ist KEIM Granital unschlagbar. Wünschen Sie sich Ihren Farbton. Wir liefern ihn.

Verlangen Sie eine Dokumentation oder konsultieren Sie unseren Beratungsdienst. Für Objektgutachten stehen wir Ihnen unverbindlich zur Verfügung.

Warnungen auf den Packungen beachten.

Tobler + Co. AG, Industriestrasse 2 · CH-9450 Altstätten

071/761111