

Objektyp: **Advertising**

Zeitschrift: **Schweizer Ingenieur und Architekt**

Band (Jahr): **98 (1980)**

Heft 33-34

PDF erstellt am: **21.09.2024**

### **Nutzungsbedingungen**

Die ETH-Bibliothek ist Anbieterin der digitalisierten Zeitschriften. Sie besitzt keine Urheberrechte an den Inhalten der Zeitschriften. Die Rechte liegen in der Regel bei den Herausgebern. Die auf der Plattform e-periodica veröffentlichten Dokumente stehen für nicht-kommerzielle Zwecke in Lehre und Forschung sowie für die private Nutzung frei zur Verfügung. Einzelne Dateien oder Ausdrucke aus diesem Angebot können zusammen mit diesen Nutzungsbedingungen und den korrekten Herkunftsbezeichnungen weitergegeben werden. Das Veröffentlichen von Bildern in Print- und Online-Publikationen ist nur mit vorheriger Genehmigung der Rechteinhaber erlaubt. Die systematische Speicherung von Teilen des elektronischen Angebots auf anderen Servern bedarf ebenfalls des schriftlichen Einverständnisses der Rechteinhaber.

### **Haftungsausschluss**

Alle Angaben erfolgen ohne Gewähr für Vollständigkeit oder Richtigkeit. Es wird keine Haftung übernommen für Schäden durch die Verwendung von Informationen aus diesem Online-Angebot oder durch das Fehlen von Informationen. Dies gilt auch für Inhalte Dritter, die über dieses Angebot zugänglich sind.

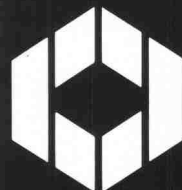
Ein Dienst der *ETH-Bibliothek*  
ETH Zürich, Rämistrasse 101, 8092 Zürich, Schweiz, [www.library.ethz.ch](http://www.library.ethz.ch)

<http://www.e-periodica.ch>

# Interwand Trennwände

haben Weltruf.

Cloisons  
Separazione mobile  
Partitions



**interwand ag**

Spitalstrasse 20  
8840 Einsiedeln  
Tel. 055/533643

## Die Pensionskasse SIA STV BSA FSAI~ eine Alternative für Ihre Personalvorsorge!

- **Das Ziel**  
die lückenlose Alters-, Hinterbliebenen- und Invalidenvorsorge für die Angehörigen der technischen Vereine (Mitgliedschaft kann auch bei Berufswechsel beibehalten werden)
- **Die Vorteile**  
die Pensionskasse SIA STV BSA FSAI ist eine **Selbsthilfeorganisation** der technischen Verbände mit **Selbstverwaltung** (paritätische Zusammensetzung aus angeschlossenen Arbeitgebern und versicherten Mitarbeitern)
- **Die Sicherheit**  
ist garantiert durch den versicherungstechnischen Aufbau und **laufende Beratung durch neutrale Experten**;  
durch die **Rückversicherung** sowie dank der Geschäftsführung und Anlage der Vorsorgemittel durch **eine der grössten und angesehensten Treuhandgesellschaften** der Schweiz mit Spezialisten auf allen Gebieten

Bitte informieren Sie mich weiter:

**Name:** \_\_\_\_\_

**Vorname:** \_\_\_\_\_

**Strasse:** \_\_\_\_\_

**PLZ/Ort:** \_\_\_\_\_

Verlangen Sie weitere Informationen bei:  
Pensionskasse SIA STV BSA  
FSAI  
Waisenhausplatz 25  
Postfach 2613  
3001 Bern, Tel. 031/ 22 90 52

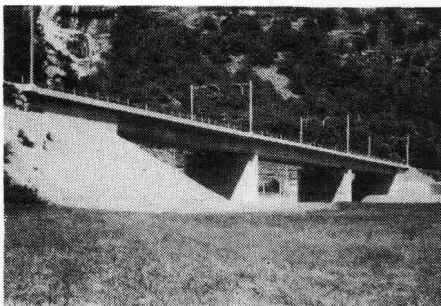
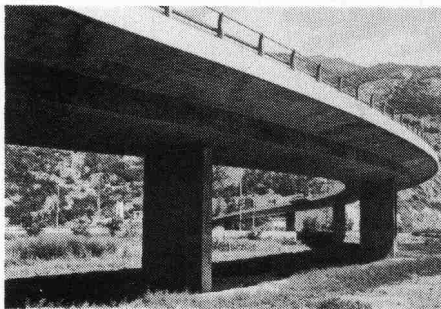
# ZSCHOKKE

## SPEZIALTÄTIGKEITEN INGENIEURBÜRO HOCHBAU TIEFBAU

**Aktiengesellschaft  
Conrad Zschokke**  
Räffelstrasse 11  
CH-8045 Zürich  
Tel 01/35 52 35

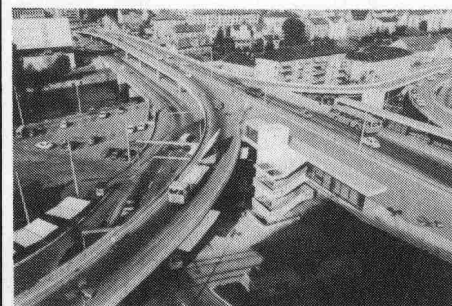
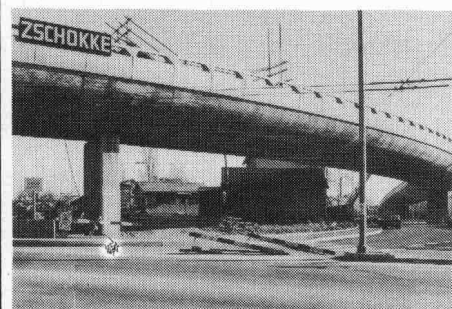
Überführung über BVZ-SBB  
Eisenbahnlinie, Rhone und Autobahn  
N9 in Lalden, Wallis, 1973-75 @  
Länge 321 m.

Eisenbahnbrücke 2-spurig über  
den Tessin bei Giornico, Schweiz,  
1975-77  
Vorgespannte Stahlbetonkonstruktion,  
Länge 125 m.



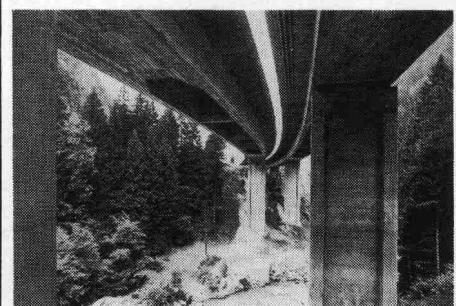
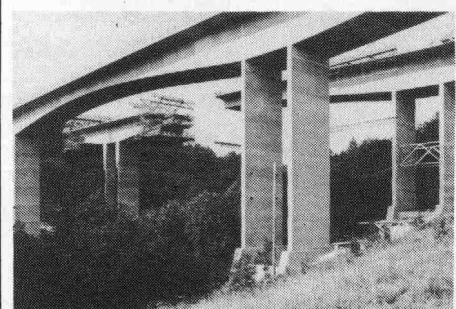
Viaduc de l'Écu der  
Westtangente von Genf, 1970-73  
Länge 336 m.

Strassenknotenpunkt am Escher-  
Wyss-Platz in Zürich, bestehend aus  
3 Brücken, Länge je 76 m,  
3 Auffahrtsrampen und einer  
Hochstrasse von 425 m Länge,  
1968-70



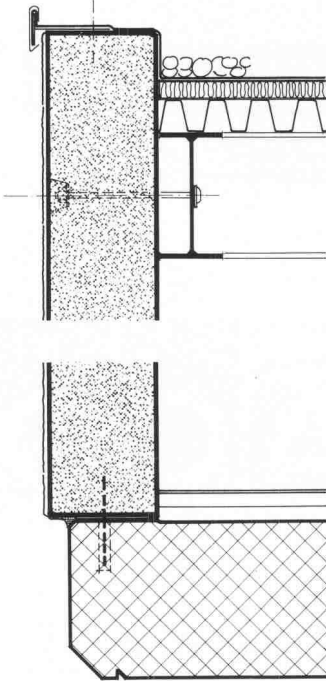
Autobahn N9, Brücken über die  
Paudèze 1971-74 @ ·  
Brücke mit 3 Feldern von 104 m und  
2 Randfeldern von 55 m Spannweite.

Fellbrücken der Autobahn N2 bei  
Gurtellen, Uri, 1967-71 @  
4-feldrige vorgespannte Stahlbeton-  
brücken, Längen 296 m und 267 m.

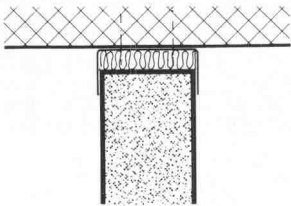


## Conforama, Wallisellen ZH Möbel- und Wohneinkaufszentrum

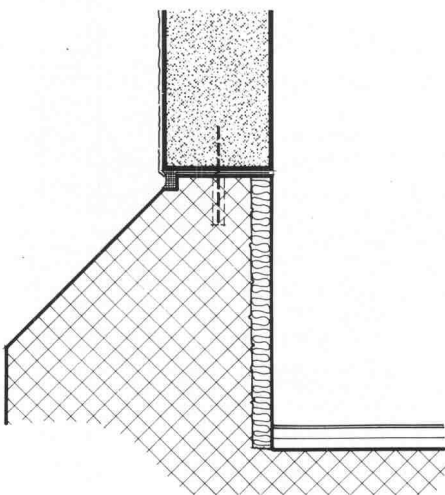
Aussenwand



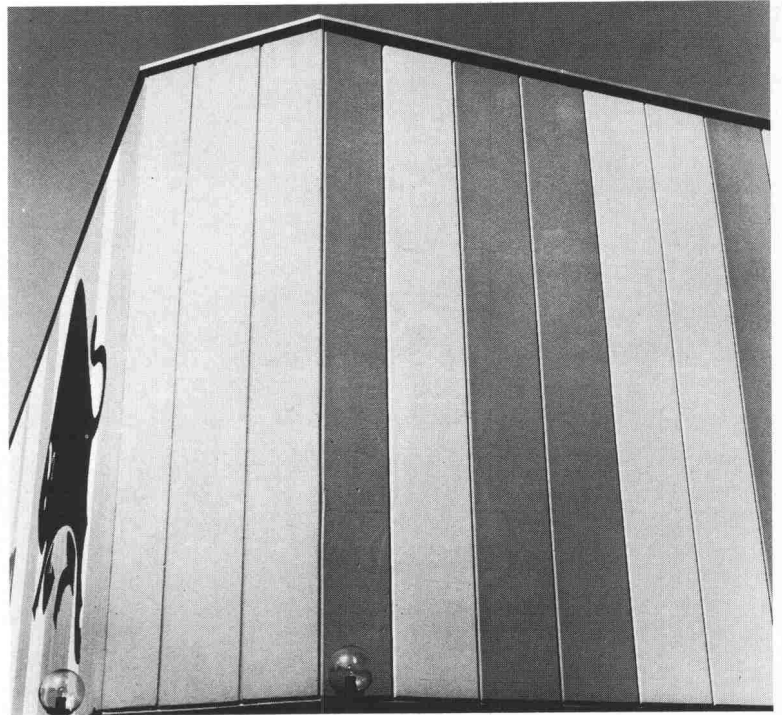
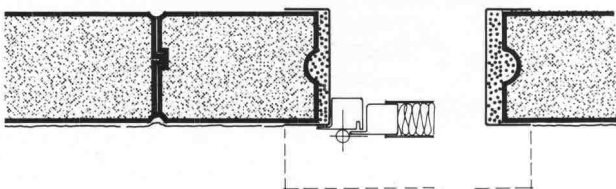
Innenwand



Sockel



Türe



Zum «Kaufen» muss das «Klima» stimmen. Mit unseren Gasbetonelementen kann die Klimaanlage klein dimensioniert werden. Im Sommer und im Winter ist das Klima ausgeglichen. Siporex dämmt und speichert.

Bis 6 m hohe, vertikal angeordnete, 20 cm starke Elemente, als selbsttragende, hochisolierende Aussenwand, sind eine optimale Lösung. Der k-Wert dieser Konstruktion ist  $0,58 \text{ W/m}^2 \text{ K}$ .

**Wirtschaftlich bauen fängt beim  
Detail an. Wir wissen wie.**

Arch.: Gepag AG, Zürich

Ing.: L. Gianadda + U. Guglielmetti SA, Ing. EPL/SIA,  
Martignier



# Profitieren Sie

## Unsere Erfahrung zu Ihrem Vorteil

Wir bauen für Sie in Aluminium und Stahl.

- Tragkonstruktionen und Hallenbauten für Industrie und Gewerbe
- Treppen und Tore
- Schaufenster und Türen
- Fenster und Fassaden
- Notstromanlagen

Heinz **SENN** AG

Bernstrasse 9, Tel. 062/41 3444  
4665 Oftringen Telex 68901

## Gussasphalt was ist das?



Kennen Sie die genaue Antwort? Verspüren Sie die berufliche Neugier, mehr über diesen altbewährten Dichtungs- und Nutzbelag zu wissen?

Verlangen Sie die neue, reich bebilderte VERAS-Broschüre (52 Seiten). Sie orientiert über die Herkunft, die Eigenschaften und die zahllosen Anwendungsmöglichkeiten von Gussasphalt.

VERAS, Vereinigung schweizerischer Gussasphalt-Unternehmungen  
Postfach 3367, 3000 Bern 7, Tel. 031 22 65 55



ACO Drain Entwässerungssystem – in der Praxis um Längen voraus.

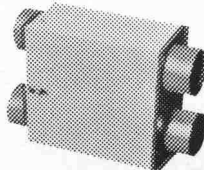
1



Schweizer Fabrikation

01 715 17 95

### ANSON «WR» Ventilatoren mit Wärmerückgewinnung



haben viele Vorteile: hoher Wirkungsgrad bis 65%, kein Vereisen im Winter, leise. Kompakt gebaut, einfach in Montage und Unterhalt. ANSON «WR» Ventilatoren von 300 bis 50000 m<sup>3</sup>/h. Lüftungsfirmen und ANSON AG 8003 Zürich Aegertenstr. 56 01 35 95 12

Strassenlärm bleibt draussen, weil

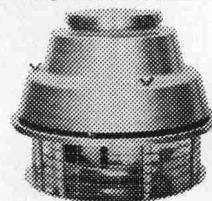


### VENTOMATIC-Fenster-ventilatoren von Anson

44 dB (!) absorbieren. Walzengebläse, 220 V, max. 650 m<sup>3</sup>/h Luftleistung inkl. Fernsteuerung. 120 mm □ Breite nach Wunsch. In jedes Fenster – auch nachträglich – montierbar. Ab Fr. 389.–

Bei Fensterherstellern, Schreibern und ANSON AG 8003 Zürich Aegertenstr. 56 01 35 95 12

### Cheminée-Ventilatoren von ANSON



sorgen für rasches Brennen und gleichmässigen Zug. Auch nachträglich montierbar. 220 V. Cheminée-Ventilatoren. ANSON ab Fr. 1236.–. Elektroinstallateure, Cheminéebauer und ANSON AG 8003 Zürich Aegertenstr. 56 01 35 95 12

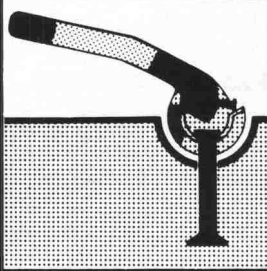
**VEROPLAN**®  
EIN PRODUKT DER SIKA-SCHWEIZ

Die Alternative  
Die hochwertige PVC - Dachdichtungsbahn

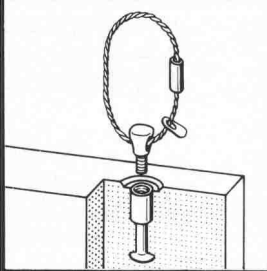
Verkaufsaktiengesellschaft für plastische Bedachungs- und Abdichtungsmaterialien

Frobürgstrasse 15  
4600 Olten  
Telefon 062 21 06 41

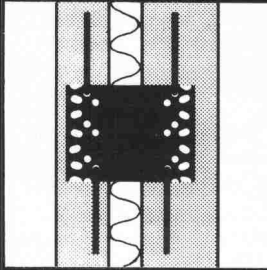
**VERBIA**



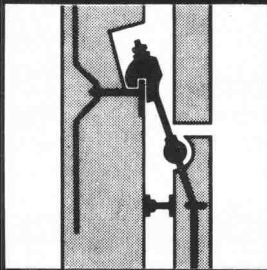
Kugelpopf-Transportanker



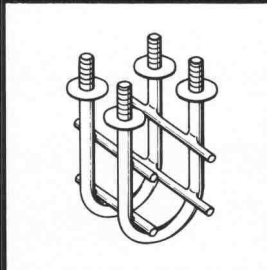
Tellerfuss-Anker



Manschetten-Verbundanker



Fassadenplatten-Anker



Stahl-Einbauteile

● Für den Transport vorfabrizierter Betonelemente ● Einbauteile ● Verbundanker-Systeme ● Für den Transport vorfabrizierter Betonelemente

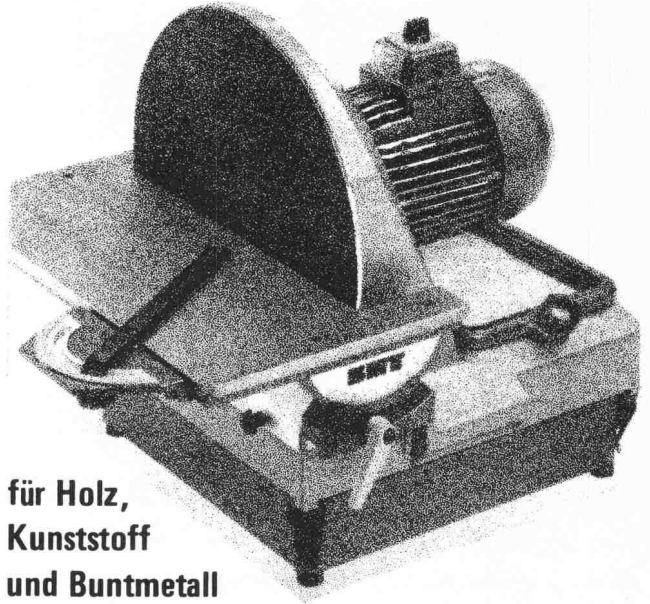


**RISS AG**

Eisenwarenfabrik  
8108 Dällikon-Zürich  
Telefon 01/844 11 22

# BMT

## Scheiben- Schleifmaschine Typ SM 40 T



**für Holz,  
Kunststoff  
und Buntmetall**

- Schleifscheiben  $\varnothing$  400 mm
- Rechts- und Linkslauf
- Gusstisch nach oben und unten je 45° verstellbar
- Führungsnuten für Winkel- und Parallelanschlag
- Staubabsaugung mit Dauerfilter
- Geräuscharmer Lauf
- In der Maschine ist eine wirkungsvolle Staubabsaugung eingebaut. Die Abluft wird durch einen Feinfilter gereinigt. Der Staub bleibt in der unter dem Gehäuse befestigten Wanne zurück. Es ist auch möglich, die Maschine an eine Absauganlage anzuschliessen. Bei dieser Ausführung wird die Staubwanne durch einen Anschluss-Stutzen  $\varnothing$  100 mm ersetzt.

### Technische Daten

Schleiftisch	225 x 550 mm
Motorleistung	0,75 kW
Drehzahl	1000 U/min
Spannung normal	3 x 380 V, 50 Hz

### Sonderzubehör

- Winkel- und Parallelanschlag
- Fahrbarer Maschinenständer mit Ablage
- Maschinenständer auf Werkbank
- Augenschleif-Vorrichtung

## Coupon



Ich interessiere mich für

- Prospektunterlagen     ein Angebot  
 eine Vorführung

Name: .....

Vorname: .....

Strasse: .....

Plz/Ort: .....

Beruf: .....

Telefon: .....

**BMT Maschinen AG**  
Surbtalstrasse 205, CH-5306 Tegerfelden  
Tel. 056/45 22 71

## Fixit 63 - der Weißkalk- Zementabrieb in 1-, 2- und 4 mm Körnung.

# FIXIT®

Informationen und Beratung  
Franz Hänel AG Basel  
Beratung und Verkauf Büro Weiach  
8433 Weiach, Telefon 01/8 58 26 61



### Statik-Programme

#### für HP-67/97, HP-41 C, HP-85

Fachbereiche Hoch-/Tiefbau, Stahlbau, Ingenieur-Holzbau, Grundbau, Spannbeton-, Brückenbau, allgemeine Baustatik, (Durchlaufträger mit beliebiger Belastung bis max. 10 Felder auf nur 2 Magnetkarten! Q und M an beliebiger Stelle. Auf Wunsch komplette Biege- und Schubbemessung anschliessend. Keine Eingabe von Belastungsgliedern erforderlich!).

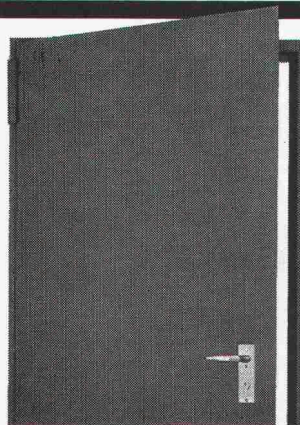
Für die wichtigsten Programme sind spezielle Statik-Formblätter lieferbar, in welche der Programmausdruck (HP 97) geklebt werden oder (HP 67) eingetragen werden kann.

Fordern Sie Informationsmaterial an:

#### IBK - Ingenieurbüro für Baukonstruktionen

Ing. (grad.) Walter Mücke  
Broicher Strasse 1, D-5204 Lohmar 1, Tel. 0049 / 2246 / 40 67

# Brander- Normtüren - die «grossen» Türen zum kleinen Preis.



**z.B.**

einflügelige Mehr-  
zwektüre, doppel-  
wandige Stahlblech-  
konstruktion mit  
Mineralwoll-Isolation,  
komplett mit Beschlag  
und Z-Stahlrahmen, in  
3 Normgrössen

**ab Fr. 238.-**

Wiederverkaufsrabatt  
auf Anfrage

## brander ag

Normbauteile, 8162 Steinmaur ZH  
Telefon 01/853 06 22, Telex 55562

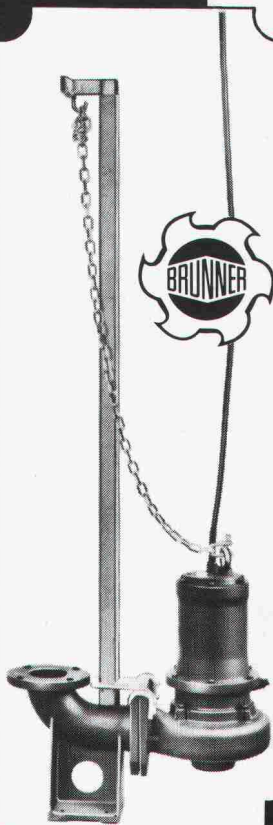
# Immer höher

steigen die Ansprüche,  
die an Abwasserpumpen  
gestellt werden.

## BRUNNER Abwasser- und Fäkalienpumpen A72 und A74

entsprechen allen Anforde-  
rungen, speziell bei der  
Förderung ungeklärter Ab-  
wässer, bei Schachtentlee-  
rungen, Entwässerung etc.  
Die Verwendung von erst-  
klassigem Material, z.T. her-  
gestellt in der eigenen Gies-  
serei garantiert höchste  
Qualität und Betriebssicher-  
heit. Unser Spezialprospekt  
orientiert über weitere Vor-  
teile, Bauart und Konstruk-  
tion von zwei Varianten.  
Bitte anfordern.

**ROBERT BRUNNER**  
Pumpenbau + Giesserei



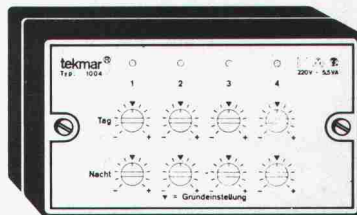
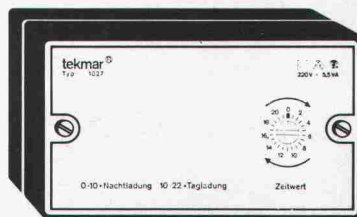
Filialen in Sevelen,  
Lausanne und Magadino

8302 KLOTEN / TEL.01/8141744

# CHRIST

Industrieheizung

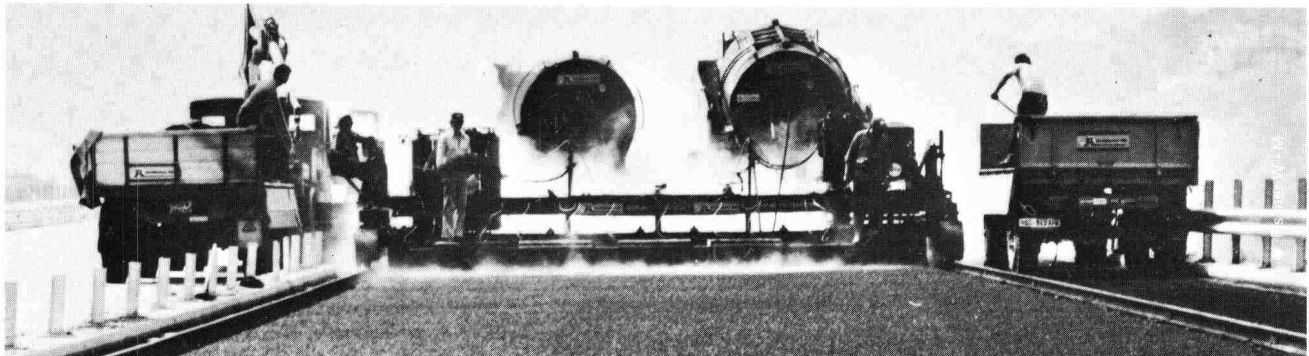
## Regelgeräte für Elektro Speicherheizungen



Für die optimale Steuerung von  
Einzelspeicher- und Fussbodenspeicherheizungen.

**Theodor Christ AG** CH-4147 Aesch  
Tel. 061-78 46 46





# Viaduc de la Gruyère\*

Unsere modernen Schienenfertiger verlegen pro Tag rund 400 Meter Fahrbahn mit einer Breite von 7,5 Meter.  
Die bekannten Vorzüge des Guss-Asphalt:

- Hohlraumfreiheit (keine Nachverdichtung) \*
  - Wasserundurchlässigkeit
  - Abriebfestigkeit
  - Verformungsbeständigkeit
- machen diesen zum bevorzugten Nutzbelag für Autobahnabschnitte mit extremen Anforderungen



**Strassenbau • Asphaltunternehmung**

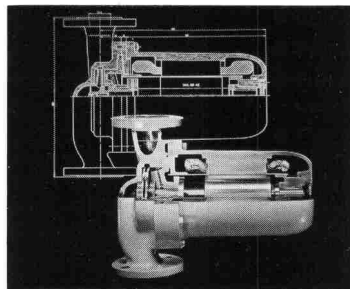
4800 Zolingen • 4600 Olten • 5000 Aarau • 4806 Wilkon LU • 4450 Sissach

\* Brückenobjekt RN 12, Viaduc de la Gruyère, 49.000 m<sup>2</sup>  
Aufbau: EFKAPRENE-Abdichtung  
Gussasphalt-Ausgleichsschicht, 35-45 mm  
Gussasphalt-Verschleisschicht, 35 mm

# RÜTSCHI

## Spaltrohrmotorpumpen

- Keine Wellenabdichtung
- Wartungsfrei
- Flüssigkeitsgeschmierte Lager
- Geeignet für:  
Feuergefährliche, giftige, verdampfende und radioaktive saubere Flüssigkeiten, bei Temperaturen von -150 bis +400°C und Systemdrücken bis 600 bar.



**Rütschi baut Pumpen für:**  
Wasserversorgung, Abwasserförderung, Heizung, Kesselspeisung, Sanitär, Industrie und Gewerbe, Chemie, Verfahrenstechnik, Kälteindustrie, Nukleartechnik.



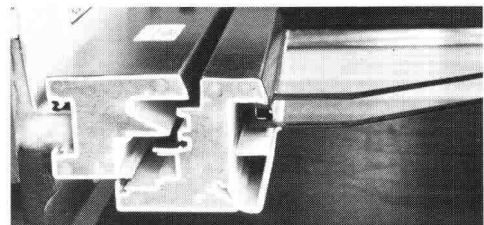
K. Rütschi AG, Pumpenbau, 5200 Brugg  
Telefon 056/41 04 55, Telex 54233

# PUMPEN

8 CH d

**FAHRNI**  
thermassiv®

Das vollmassive Kunststoff-Fenstersystem für heute mit der Profitechnik von morgen! Wer heute baut oder saniert, sollte unbedingt dieses neue Kunststoff-Fenstersystem prüfen, bevor er seine Fenster plant und einkauft!



### COUPON:

Senden an:  
Fahrni + Co AG  
Bernstrasse 84  
3250 Lyss  
Tel. 032 84 25 25

Ich interessiere mich für FAHRNI thermassiv:

Name: \_\_\_\_\_  
Strasse: \_\_\_\_\_  
Ort: \_\_\_\_\_  
Tel: \_\_\_\_\_



**EF-Praxis**  
rationelle Befestigungstechnik



Sicherheit  
in der Schwerbefestigung.

**LEBIG®**

**Sicherheitsdübel**

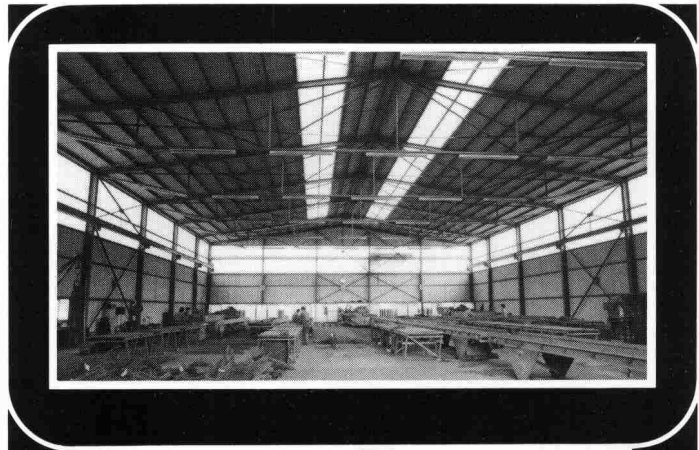
In- und ausl. Patentrechte

... höchstmögliche Sicherheit für Menschen und Anlagen. Mit klaren Berechnungsgrundlagen für Praktiker und Ingenieure über zulässige Lastwerte. Rufen Sie uns an, weil Sicherheit heute berechenbar ist.

**Egli, Fischer Zürich**

Egli, Fischer & Co AG, Abt. Befestigungstechnik  
Gotthardstrasse 6, 8022 Zürich, Telefon 01 202 02 93

Verkaufsbüro Gent:  
18, rue Caroubiers, 1227 Carouge, Telefon 022 42 12 55



**die Vielseitigkeit**

der Probleme unserer Kunden hat uns die Erfahrungen gebracht, die uns zu Spezialisten im Stahl- und Metallbau qualifiziert.

Stahlbau – Metallbau  
Abwasserreinigung  
Apparatebau  
Elektromechanik

**Alpha**

Alpha AG  
CH-2560 Nidau  
032 51 54 54  
Telex 34 692

**spielen**



Spielplätze müssen leben, natürliche Umwelt ersetzen, die kindliche Phantasie bereichern, Abwechslung bieten, zu spielerischen Taten verhelfen, Kontakt schaffen, begeistern, anregen, müssen dem Kind seine Welt bedeuten, müssen Wohnraum im Freien sein ...  
Verlangen Sie den Spielgeräte-Katalog von Geräten in Holz, Metall und Kunststoff.

**berli** Postfach 201, 6210 Sursee/LU,  
Tel. 045 21 20 66

2034/

**Mehr wissen –  
besser disponieren**

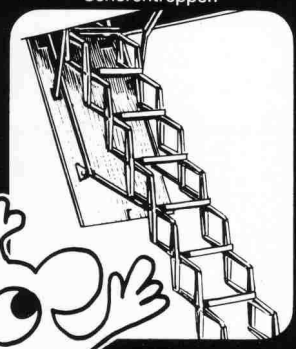
Anzeigen mit hohem Informationswert enthält diese Nummer des «Schweizer Ingenieur und Architekt».

**Treppen  
von  
Columbus**

Scherentreppen aus Aluminium-Druckguss (3 Modelle, verschiedene Grössen)  
Spindeltreppen aus Aluminium-Druckguss (3 Durchmesser)  
Spindeltreppen aus Holz (in jeder Dimension)  
Schiebetreppen aus Holz (3 Modelle)



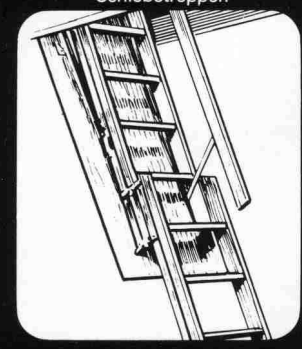
Scherentreppen



Spindeltreppen



Schiebetreppen



**Columbus Treppen AG**  
Industriestrasse 9245 Oberbüren Tel. 073 51 37 55





## Sonderdrucke

Nr.	Brückenbau	Preis
764	Die Lorrainebrücke über die Aare in Bern. Von R. Maillard. (33 Abb.)	5.—
1803	Provisorische Stahlbrücke über die Lienne bei Zeuzier (Wallis). Von W. Schiebler. (17 Abb.)	5.—
1805	Projektwettbewerb für die Weinlandbrücke bei Andelfingen. (6 Proj.)	5.—
1881	Neuere Brückenbauten im Tessin. Von W. Krüsi. (15 Abb.)	4.40
1893	Die St. Albanbrücke über den Rhein in Basel. Von A. Aegeter, R. Guyer und O. Oberholzer. (58 Abb.)	9.—
1926	Überführungsbauwerke und Lehnbrücken kleiner und mittlerer Stützweite in vorgespanntem Beton. Von A. Werdner (10 Abb.)	2.80
2021	Neue Glennerbrücke der Rhätischen Bahn in Ilanz. Von U. Schlumpf und W. Gebhardt. (15 Abb.)	5.—
2024	Vorgespannte Brücke über die Sihl bei der Brunau. Von P. Soutter und W. Schalcher. (22 Abb.)	5.—
2042	Das Überführungsbauwerk Zizers, Graubündens grösste Strassenbrücke. Von A. Weder. (7 Abb.)	3.20
2190	Die Verwendung von Teflon zur Verminderung der Reibungsverluste in den Spannkanälen vorgespannter Tragwerke. Von H.G. Elsässer. (6 Abb.)	3.80
2239	Die Hinterrheinbrücke der N 13 bei Reichenau. Die Steilerbachbrücke der N 13 bei Sufers. Von M. Ros. (6 Abb.)	5.—
2250	Foundationsprobleme bei Brückenbauten. Von G. Schnitter. (16 Abb.)	4.40
2252	Zur Berechnung gekrümmter Brücken. Von Ch. Menn. (14 Abb.)	4.40
2254	De quelques expériences récentes réalisées en Suisse romande dans la construction de ponts métalliques. Par M. Cosandey. (17 Abb.)	5.—
2319	Moderne Stahl- und Betonbrücken. Von F. Leonhardt. (49 Abb.)	5.—
2331	Der Einfluss des Belages auf die Brückenprojektierung. Von D.J. Bänziger (41 Abb.)	5.—
2372	Die Autobahnbrücke über die Saane bei Freiburg. Von P. Dubas und H. Hauri. (29 Abb.)	5.—
2400	Entwurf und Ausführung der Oosterscheldebrücke. Von H.T. Hoving, A.C. Krijn und J.H. van Loenen. (45 Abb.)	4.40
2405	Betonieren des Brückenüberbaus der Thurbrücke Sonnentäl mittels Betonpumpe. Von D.J. Bänziger. (7 Abb.)	2.80
2441	Vorfabrizierte Überführung mit Betonfahrbahn in Oensingen. Von R. Favre. (5 Abb.)	2.80
2443	Untersuchung über die statische Mitwirkung des Betondeckbelages an der rechten Zwillingbrücke der N 13 bei St. Margrethen/SG. Von D.J. Bänziger und H. Pfammatter. (17 Abb.)	5.—
2466	Belastungsvorschriften für Brücken der Schwertransportstrassen. Von K. Basler. (3 Abb.)	3.60
2473	Anschlussbauwerk Brunau-Süd, Brücken für die N 3. Von E. Winkler und H. Moretti. (30 Abb.)	5.—
2481	Die Parkhausbrücke über die Rämistrasse in Zürich. Von O. Liechti, W. Glanzmann und J. Schneider. (13 Abb.)	4.40
2487	Betongelenke am Hardturm-Viadukt der SBB in Zürich. Von H. Denzler, D.J. Bänziger, H. Sallenbach und E.O. Fessler. (19 Abb.)	5.—
2689	Grossbohrpfähle, Sonderausführung im Brückenbau. Von R. Ledergerber. (28 Abb.)	3.60
2797	Dampfdruckentspannung, Sickerwasser- und Kondenswasserableitung unter bituminösen Brückenbelägen. Von H. Honegger. (13 Abb.)	2.60
2809	Minimale Lagerung von langen Brücken dank torsionsstiftem Überbau. Von R. Favre. (10 Abb.)	3.60
2878	Der Bau der Wadi-el-Kuf-Brücke in Libyen. Von I. Dompieri. (34 Abb.)	7.40
2928	Der Goldach-Viadukt. Von E. Prim; Autobahnbrücke der N 3 in Zeiningen. Von W. Hanak und W. Kaufmann. (14 Abb.)	4.40
2968	Lehnviadukt Beckenried, Kanton Niedwalden, Submissionswettbewerb. Von U.M. Eggstein. (28 Abb.)	6.20
3031	Die SBB-Unterführung von Flüelen. Von G. Lombardi und L. Balestra. (8 Abb.)	4.40
3086	Das Vorschubgerüst für den Viaduc du Lac de la Gruyère. Von E. Bosshard, E. Senft und W. Glocker. (14 Abb.)	6.—
3121	Versuche mit Brückenlagern. Von A. Maissen. (16 Abb.)	4.10

Nr.	1979	Preis
3160	Othmar H. Ammann – Leben und Werk. Zu seinem 100. Geburtstag. Von U. Widmer, Winterthur. (8 S., 12 Abb.)	4.—
3178	Die neue Rheinbrücke Stein-Bad Säckingen. Versch. Verfasser. (12 S., 18 Abb.)	4.50
3171	70 Jahre geleimte Holz-Tragwerke in der Schweiz. Von Hellmut Kühne, Zürich (17 S., 42 Abb.)	5.30
3179	50 Jahre IVBH-Rückblick und Ausblick. Von Bruno Thürlimann, Zürich. (8 S., 7 Abb.)	4.50
3180	Bau der Schwarzwasserbrücke. Von M. Bucher, A. Fuchs und U. Graber, Bern. (6 S., 11 Abb.)	4.—

## Neuerscheinungen

3215	Im Spannungsfeld zwischen Wasserbau und Gewässerschutz. Von D. Vischer, Zürich. (8 S., 14 Abb.)	3.—
3216	Risse bei Mischbauweise von H. R. Preisig, Dübendorf. (1 S., 3 Abb.)	2.—
3217	Gefahren, Gefährdungsbild und ein Sicherheitskonzept. Von Jörg Schneider, Zürich. (8 S., 7 Abb.)	3.—
3219	Die Verlandung von Flussstauhaltungen von Daniel Vischer, Zürich. (6 S., 4 Abb.)	3.30
3220	Stand der Entwicklung und Anwendung zementgebundener Holzspanplatten. Von E. Herzig, Dietikon, U. Meierhofer und J. Sell, Dübendorf. (4 S., 7 Abb.)	3.—
3221	Zur Eröffnung der Flughafenlinie Zürich. Verschiedene Verfasser. (48 S., 60 Abb.)	10.—
3222	Le raccordement ferroviaire de l'aéroport de Zurich. Différents auteurs (48 p., 60 fig.)	10.—
3223	Vollautomatische Dachgartenbewässerung auf der ETH-Hönggerberg. Von W. J. Jenzer, Wettingen. (2 S., 6 Abb.)	2.—
3224	Fertigungskontrolle im Bauwesen. Von B. Romer, Beinwil. (8 S., 8 Abb.)	3.—
3225	Bauschäden – die Putzarmierung kritisch betrachtet. Von J. Stieger, Vaduz.	2.—
3226	Grosse Armierungsstäbe im Massivbau. Von A. Maissen, Dübendorf (8 S., 9 Abb.)	4.—
3227	Das Überwerfungsbauwerk Nord und der Tannwaldtunnel der SBB in Olten. Von K. Heini, Luzern und Th. Müller, Solothurn. (12 S., 13 Abb.)	5.—
3228	Mantelreibungsversuche in Sondierbohrungen. Von U. Schär, Zürich. (4 S., 4 Abb.)	3.—
3229	Geotechnische Probleme beim Bau der Luftseilbahn Trokener Steg – Klein Matterhorn. Von U. Rieder, H. R. Keusen und J.-L. Amiguet, Zollikofen. (4 S., 7 Abb.)	2.—
3230	Anwendung eines einzigen Bausystems bei der Planung für einen Grossauftrag. Beispiel: Abu Nuseir New Town in Jordanien. Von St. von Jankovich, Zürich. (12 S., 16 Abb.)	5.—
3231	Die Gefahr der Betonkarbonisation – Beispiele aus der Praxis. Von Ch. Merminod, Genf. (4 S., 6 Abb.)	3.—
3232	Die Hochleistungs-Zahnradhobelmaschine SH-1200. Von Peter Bloch, Zürich. (6 S., 9 Abb.)	3.80
3233	Die Schweiz – eine alternde Volkswirtschaft? Von Silvio Borner, Basel. (6 S.)	3.30
3234	Vorspannung und Seilnetzkonstruktion für die Sportanlagen in Split. Von H. R. Müller und W. Stengl, Zürich. (8 S., 14 Abb.)	4.80
3235	Mangelhafte Sanierung eines gerissenen Aussenwärmedämmsystems. Von H. R. Preisig, Zürich. (2 S., 3 Abb.)	2.—
3236	Abbau der Energieverschwendung: Anpassen der Kesselleistung mit der Bemessungsscheibe. Von René Weiersmüller, Schlieren. Preis für Bemessungsscheibe	3.— 3.—
3237	Klebarmierung – eine neue Technik zur Erhaltung von Bausubstanz. Von Ch. Ruggli, P. Wyss und G. Zenobi, Zürich. (8 S., 13 Abb.)	4.80
3238	Sind die heute in der Praxis verwendeten Spitzenabflusswerte zu hoch? Von P. Kaufmann und H. Ellenberger, Bern. (12 S., 18 Abb.)	5.80

Verlags-AG der akademischen technischen Vereine

8021 Zürich

☎ 01/201 55 36

Postfach 630

## Stellenangebote

Wir suchen zur Ergänzung unseres Teams einen

### Hochbauzeichner

möglichst mit Erfahrung auf dem Spitalsektor.

#### Hospitalplan AG

Bünishoferstrasse 295, 8706 Feldmeilen/Zürich, Tel. 01/923 30 51

33/19-h

Zur Ergänzung unseres Mitarbeiterstabes suchen wir einen jüngeren

### dipl. Bauingenieur ETH

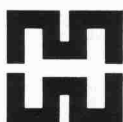
Sie werden selbständig interessante Projekte des Hoch- (Industrie) und Brückenbaus im In- und Ausland bearbeiten. Ihre Tätigkeit wird abwechslungsreich und verantwortungsvoll sein. Sie werden in angenehmem Arbeitsklima von einem kollegialen Team unterstützt.

Wir bieten gleitende Arbeitszeit, Pensionskasse und die üblichen Sozialleistungen.

Ihre ausführliche Bewerbung richten Sie bitte an

**Gruner AG**, Ingenieurunternehmung  
Gellertstrasse 55, 4020 Basel

32/03-g



**HUBERT MEIER AG**  
(vormals HAAS + MEIER AG)  
**INGENIEURE**

Wir suchen

### Bauingenieur HTL oder ETH

für die

### Projektierung und Bauleitung

von

### Abwasseranlagen und Wasserversorgungen

Wir sind

ein mittelgrosses Ingenieurbüro und haben uns auf den Siedlungswasserbau spezialisiert. Wir verfügen über interessante Aufträge und suchen einen initiativen Ingenieur, welcher anspruchsvolle Aufgaben und Verantwortung übernehmen will.

Sie können von uns ein gutes Arbeitsklima in einem leistungsfähigen Team, Aufstiegsmöglichkeiten und ein gutes Salär erwarten.

Wir erwarten gerne Ihren Anruf, Tel. 01 / 66 20 00 (Meier)

32/02-g



**ELEMENT AG**

Seit 25 Jahren sind wir auf dem Gebiete der Vorfabrikation und der Vorspanntechnik tätig.

Für unser technisches Büro in Bern suchen wir

### Techniker/Konstrukteur (Fachrichtung Eisenbeton oder Stahlbau)

Sie befassen sich insbesondere mit der Ausarbeitung von Kostenvoranschlägen sowie den dazugehörigen technischen Unterlagen.

Sie sollten nach einer gewissen Einarbeitungszeit in der Lage sein, die fachlich anspruchsvolle und interessante Aufgabe selbständig zu bewältigen.

Selbstverständlich sind Erfahrung auf dem Gebiete der Vorfabrikation ein Vorteil, jedoch keine Bedingung.

Wir bieten nebst gutem Salär und Sozialleistungen ein angenehmes Arbeitsklima.

Gerne erwarten wir Ihre Kurzofferte oder telefonische Kontaktaufnahme (verlangen Sie bitte intern 21). Ihre Bewerbung wird absolut vertraulich behandelt.

**ELEMENT AG, 3027 BERN**

Untermattweg 22, Telefon 031 / 55 52 85

32/01-g

Als Ergänzung unseres Teams suchen wir per sofort oder nach Vereinbarung

### Eisenbetonzeichner

und

### Ingenieure ETH oder HTL

für die Bearbeitung von Hochbauten.

Wir stellen uns Mitarbeiter mit abgeschlossener Ausbildung, Einsatzfreudigkeit und Interesse an anspruchsvollen Bauaufgaben vor. Ferner legen wir Wert auf Selbständigkeit.

Wir bieten Ihnen zeitgemässes Salär, fortschrittliche Sozialleistungen und eine ausbaufähige Dauerstelle.

Wir orientieren Sie gerne über alle Einzelheiten und freuen uns auf ihren Anruf.

Ingenieurbüro

**R. Henauer**, dipl. Ing. ETH/SIA/ASIC

Thujastrasse 6, 8038 Zürich, Telefon 01 / 45 36 33

29/12-e

## Generalunternehmung

sucht zur Teamergänzung für Einsatz im Raume Zürich

## Bauführer

für die selbständige Realisierung und Ausführung von anspruchsvollen Hochbauprojekten.

### Aufgaben:

Örtliche Bauführung, Termin- und Kostenkontrolle, Ausmassarbeiten, Rapportwesen, Abrechnung.

### Anforderungen:

- Architekt/Ingenieur HTL oder Hochbauzeichner mit mehrjähriger Baupraxis und guten Kenntnissen im Innenausbau
- Verhandlungstalent

### Wir bieten:

- Interessante und vielseitige Tätigkeit
- zeitgemässe Anstellungsbedingungen mit guter Personalvorsorge

Interessenten, welche Sinn für Zusammenarbeit haben und eine selbständige Tätigkeit schätzen, sind höflich gebeten, ihre Bewerbung einzureichen unter Chiffre 4069Zq an ofa Orell Füssli Werbe AG, Postfach, 8022 Zürich.

30/27-f

## Schweizerische Bauunternehmung

sucht

## Baustellen-administrator

für den Einsatz Schweiz oder Ausland

### Wirkungskreis:

- Volleinsatz auf Baustelle
- verantwortlich für die gesamte Administration mit guten Kenntnissen im Rechnungswesen
- Verhandlungen mit Behörden
- Informationswesen
- Statistik

### Anforderungen:

- entsprechende Ausbildung
- Beherrschung der engl. Sprache
- Gewandtheit im mündlichen und schriftlichen Ausdruck
- Initiative, Durchsetzungsvermögen

### Angebot:

- selbständige Vertrauensstelle
- der Position entsprechender Lohn, gute Sozialleistungen

Herren, die den vorerwähnten Anforderungen entsprechen, bitten wir um Zustellung der detaillierten Bewerbung (Lebenslauf, Zeugnisse, Foto) unter Chiffre 4035 Zh an ofa, Orell Füssli Werbe AG, Postfach, 8022 Zürich.

32/16-g

# STEINER

Wir suchen für unsere Architekturabteilung einen begabten, engagierten

## Entwurfsarchitekten

sowie einen tüchtigen, zuverlässigen

## Projektleiter

Unsere neuen Mitarbeiter sollten über mehrjährige Berufserfahrung, wenn möglich in hochtechnisierten Grossbauten, verfügen und auch einen ausgeprägten Sinn für wirtschaftliche Zusammenhänge haben. Unsere Baustellen befinden sich alle in der Schweiz.

Bitte schreiben Sie uns oder setzen Sie sich telefonisch mit uns in Verbindung (Tel. 01 / 301 10 10, Herrn Christen verlangen), damit wir miteinander eine Besprechung vereinbaren und einander kennenlernen können. Wir freuen uns auf ein Lebenszeichen von Ihnen.

Karl Steiner AG  
Hagenholzstrasse 60, Postfach  
8050 Zürich

# STEINER

27/05-d

Wir suchen für unser aufstrebendes Ingenieurbüro einen

## dipl. Bauingenieur ETH oder Bauingenieur HTL

für die selbständige Leitung der Tiefbaugruppe  
sowie einen einsatzfreudigen

### Tiefbauzeichner

für die Mitarbeit an interessanten Projekten im Hoch- und Tiefbau.

Gerne erwarten wir Ihre Bewerbungsunterlagen oder Ihren Anruf.

**Baumberger Projekt AG**, dipl. Bauingenieur ETH/MS  
Grepperstrasse 85, 6403 Küssnacht, Telefon 041 / 81 25 10

32/36-g

Für unser kleines Architektur- und Planungsbüro in **Ascona** suchen wir

## Architekten HTL

oder

### Bauzeichner/Bauführer

für selbständige Bearbeitung interessanter Aufgaben.

Wir verlangen mehrjährige Praxis in der Bearbeitung von Detail- und Ausführungsplänen, Devisierung und Bauleitung sowie Italienischkenntnisse.

Stellenantritt: 1. September oder nach Vereinbarung.

Senden Sie Ihre üblichen Bewerbungsunterlagen an:

**A. Rampazzi & P. Pisoni**, dipl. Architekten ETH/SIA  
Postfach 701, 6612 Ascona, Telefon 093 / 35 25 46

33/09-h

Zur Ergänzung unseres Teams suchen wir für die Erstellung von Geschäftshausbauten

### Bauleiter

mit mehrjähriger Erfahrung in Devisierung, Bauleitung und Abrechnung  
sowie einen jüngerem

### Bauführer

der sich weiterbilden möchte.

Wir stehen vor der Durchführung sehr interessanter Bauvorhaben und möchten Sie gerne näher informieren.

Senden Sie uns bitte Ihre Bewerbungsunterlagen oder rufen Sie uns an. Tel. 01 / 33 77 60, int. 389, Herr Schütz.

**DENNER AG**, Geschäftszweig Immobilien  
Grubenstrasse 10, 8045 Zürich

33/04-d

Wir suchen für unser Zweigbüro **Dietikon** möglichst rasch

## Ingenieur-Techniker HTL

mit einigen Jahren erfolgreicher Praxis in Projektierung und Bauleitung im allgemeinen Tiefbau (Strassen, Kanalisationen und Wasserversorgungsanlagen usw.)

und/oder

### Strassenbauer/Bauführer

vorwiegend für Bauleitungen von Objekten des allgemeinen Tiefbaues. Praxis erwünscht.

Wir bieten fortschrittliche Anstellungsbedingungen mit teilweise gleitender Arbeitszeit, Sozialeinrichtungen.

Wir erwarten gerne Ihre Bewerbung mit den üblichen Unterlagen. Auskünfte erteilt Ihnen W. Eggenberger über Tel. 01 / 730 18 44.

Ingenieur- und Vermessungsbüro  
**Sennhauser, Werner & Rauch**, Bahnhofstr. 2, 8952 Schlieren

32/35-g

Für die Bearbeitung anspruchsvoller Bauaufgaben suchen wir initiative Mitarbeiter

## Architekt ETH Architekt-Techniker HTL Hochbauzeichner Bauführer

Eintritt sofort oder nach Vereinbarung.

Bitte schreiben oder telefonieren Sie uns.

**Egon Dachtler**, Architekt SIA  
**Dr. Erwin P. Nigg**, dipl. Architekt SIA  
Stockerstrasse 10, 8002 Zürich, Telefon 01 / 202 11 10

33/16-h



**Aargauisches  
Versicherungsamt Aarau**

Wir suchen einen

## Schätzer (Architekt HTL)

für den Aussendienst. Er wird gründlich eingeführt in folgende Belange:

- Einschätzung von Gebäuden
- Abschätzung von Schäden an Gebäuden
- Beratungen und Kontrollen im Feuerpolizei- und Brandverhütungswesen

Nach Einarbeitung besteht Gelegenheit, die verantwortungsvolle und angesehene Stellung eines Kreisschätzers zu übernehmen mit der Zuteilung eines selbständigen Kreises.

**Wir bieten:**

- angenehmes Arbeitsklima
- zeitgemässe Besoldung und Sozialleistungen

Stellenantritt: nach Übereinkunft

Wenn Sie die Stelle interessiert, erwarten wir gerne Ihre handschriftliche Bewerbung mit Angabe von Referenzen und den üblichen Unterlagen bis 8.9.1980

**Direktion Aarg. Versicherungsamt**, Dr. L.H. Binkert  
Bahnhofstrasse 101, 5001 Aarau

33/17-h



**ELEMENT AG**  
**VORSPANNTECHNIK BERN**

Für unsere Spezialabteilung **Vorspanntechnik** suchen wir einen jüngeren, dynamischen

## Bauingenieur HTL

Der Aufgabenbereich umfasst im wesentlichen die technische Beratung und Betreuung unserer Kundschaft, vorwiegend Ingenieure und Unternehmer, über vorgespannte Objekte, von der Offerte über die Ausführung bis zur Abrechnung.

### Wir verlangen:

- abgeschlossenes Studium als Bauingenieur HTL oder gleichwertige Ausbildung
- Erfahrung in Unternehmung oder Ingenieurbüro
- Initiative und verantwortungsbewusstes, selbständiges Arbeiten
- Gewandtheit im mündlichen und schriftlichen Verkehr
- Sprachen deutsch und französisch

### Wir bieten:

- bei Eignung, Dauerstelle in kleinem Team, Aufstiegsmöglichkeiten
- den Erfordernissen angepasstes Salär
- übliche Sozialleistungen
- interessante Spesenentschädigung

**Eintritt:** sofort oder nach Vereinbarung

Interessenten bewerben sich schriftlich mit den üblichen Unterlagen

**ELEMENT AG VORSPANNTECHNIK BERN**  
Untermattweg 22, 3027 Bern, Telefon 031 / 55 52 85

32/12-g

# STEINER

Wir suchen für unsere Architekturabteilung laufend tüchtige, engagierte

## Hochbauzeichner Hochbautechniker

für interessante und anspruchsvolle Aufgaben verschiedenster Art.

Bitte schreiben Sie uns oder setzen Sie sich telefonisch mit uns in Verbindung (Tel. 01 / 301 10 10, Herrn Christen verlangen), damit wir miteinander eine Besprechung vereinbaren und einander kennenlernen können. Wir freuen uns auf ein Lebenszeichen von Ihnen.

Karl Steiner AG  
Hagenholzstrasse 60  
Postfach  
8050 Zürich

# STEINER

27/08-d



## Kantonale Verwaltung

Bei nachstehender Dienststelle ist folgende Stelle wieder zu besetzen:

**Tiefbauamt, Chur**

**Tel. 081 / 21 35 63**

## Abschnittsbauleiter/ Sektionsleiter

auf Baustellen der Haupt- und Nationalstrassen bei der Oberbau-  
leitung

(dipl. Ingenieur ETH oder ähnliche Ausbildung mit Erfahrung als  
Bauleiter oder Bauführer)

selbständige Betreuung von Bauleitungsaufgaben auf den ver-  
schiedenen Baustellen der Haupt- und Nationalstrassen

Wir bieten zeitgemässe Entlohnung im Rahmen der Personal-  
verordnung.

Dienstantritt nach Vereinbarung.

Auskünfte über den Aufgabenbereich erteilt die zuständige  
Dienststelle.

Ihre Bewerbung richten Sie bitte mit den üblichen Unterlagen bis  
29. Aug. 1980 an das Personal- und Organisationsamt des Kantons  
Graubünden, Steinbruchstr. 18/20, 7001 Chur, Tel. 081 / 21 31 01.

**Personal- und Organisationsamt  
des Kantons Graubünden**

33/14-h

Wir sind ein mittleres Planungsbüro und planen öffent-  
liche Bauten, Industriebauten und andere komplexe An-  
lagen im In- und im Ausland.

Wir beabsichtigen, unser Dienstleistungsangebot im  
Bereich

## Installationsplanung

insbesondere Heizung, Lüftung, Klima, auszubauen.

Zur Mithilfe beim Aufbau dieser neuen Abteilung suchen  
wir

## qualifizierten Ingenieur

Wir sind gegebenenfalls auch an der **Übernahme oder  
an der Zusammenarbeit** mit einem bestehenden Inge-  
nieurbüro interessiert.

Wir bitten Sie, einen ersten vertraulichen Kontakt aufzu-  
nehmen über unseren Beauftragten

**VISA TREUHAND UND REVISIONS AG**  
3000 Bern 22, Kasernenstrasse 50

32/17-g



**Herbert Ditzler**  
Bauingenieur SIA  
3800 Interlaken

Telefon 036 / 22 85 25

sucht: **Bauzeichner**

zur weitgehend selbständigen Mitarbeit bei Tiefbauprojekten.

Freude an zeichnerischer Planbearbeitung und Vermessungsarbeiten ist Voraussetzung.

**Bauingenieur HTL/ETH**

für Projektleitungen im In- und Ausland  
Fremdsprachenkenntnisse

Gesucht

**Bauingenieur ETH oder HTL**

mit Praxis im Tiefbau oder Grundbau, als Sachbearbeiter und Projektleiter für Untersuchungen und Planungen von Foundationen, Baugruben, Stützmauern, Grundwasserabsenkungen und Entwicklung von neuen Systemen.

*Anforderung:* Einige Jahre Praxis, Freude an der fachlichen Vertiefung im Grundbau.

*Wir bieten:* angenehme Atmosphäre eines kleinen aber kräftigen Teams mit faszinierenden Projekten auch im europäischen Ausland.

**Dr. Felix P. Jaecklin**, Geotechnik + Grundbau  
Geissbergstrasse 59, 5400 Ennetbaden, Telefon 056 / 22 50 29

32/19-g

Wir suchen

**Tiefbauzeichner/Bauführer**

mit einigen Jahren Praxis zur Projektierung und Bauführung kommunaler Aufgaben.

Wir erwarten Gewissenhaftigkeit sowie Freude am Umgang mit Behörden und Privaten.

Wir bieten guten Lohn, Pensionskasse, und eine abwechslungsreiche Dauerstelle in einem kameradschaftlichen Team.

Gerne erwarten wir Ihren Anruf oder Ihre Bewerbungsunterlagen.

Ingenieurbüro **H. Gujer-Schmid**  
Leberbäumlistrasse 8, 8153 Rümlang, Telefon 01 / 817 81 52

32/37-g

Wir suchen zur Verstärkung unseres Mitarbeiterstabes

**Bauingenieur HTL**

mit Erfahrung in Projektierung und Bauleitung in Wasser-, Abwasser- und Strassenbau zur selbständigen Bearbeitung abwechslungsreicher Projekte.

**Bauingenieur HTL**

für selbständige Bearbeitung von Bauvorhaben im öffentlichen Hochbau und Wohnungsbau sowie Mitwirkung in Team für grössere Projekte im In- und Ausland.

**Eisenbetonzeichner**

für interessante Arbeiten im Hoch- und Tiefbau.

Schriftliche Bewerbung mit den üblichen Unterlagen an:

Ingenieurbüro **T. F. Schmidt**, dipl. Ingenieur ETH/SIA  
Sandweg 3, 5600 Lenzburg, Telefon 064 / 51 29 30

32/25-g

Wir möchten unseren Personalbestand wieder ergänzen und suchen einen initiativen, jüngeren

**Eisenbetonzeichner**

für vorwiegend Brückenbauprojekte, gelegentl. auch Hochbauten.

*Wir bieten:*

- eigenes Büro
- gleitende Arbeitszeit
- gute Entlohnung
- fortschrittliche Arbeitsbedingungen

Bitte telefonieren oder schreiben Sie an

**Edy Toscano AG**, dipl. Bauingenieur ETH/SIA/ASIC  
Nordstrasse 114, 8037 Zürich, Telefon 01 / 363 47 37

33/06-h

**ZÜBLINGU** sucht

**Baufachmann**

für den Sektor Generalunternehmung mit Schwergewicht auf

- technischer Kalkulation
- Verkauf und Verwaltung von Liegenschaften

Ideale Voraussetzungen sind

- technischer Hintergrund (abgeschlossene Hochbauzeichnerlehre, evtl. HTL)
- Erfahrung in Liegenschaftsverwaltung
- Administrative Fähigkeiten
- Französischkenntnisse

Geboten wird eine ausbaufähige Stellung mit angemessener Salarierung und guten Sozialleistungen.

Richten Sie Ihre Bewerbung mit den üblichen Unterlagen bitte an

**Ed. Züblin & Cie AG**, Abteilung Generalunternehmung  
Postfach, 8037 Zürich, Telefon 01 / 361 17 50

Für weitere Auskünfte steht Ihnen unser Hr. Kern zur Verfügung.

32/15-g

Wir suchen einen international erfahrenen

**Spitzenarchitekten**

als Mitglied des obersten Führungsstabes der Nova-Park-Firmengruppe. Selbständige Persönlichkeit mit sehr guten Englischkenntnissen, der bereit ist, 50% der Arbeitszeit interkontinental zu reisen. Hauptbüro in Zürich, Nebenbüros in Paris, New York und Cairo. Sein grosser Verantwortungsbereich umfasst Abklärungen in Weltstädten von angebotenen Hotels und Neubauprojekten, Leitung der Vorprojektierung nach unserem spezifischen Nova-Park-Konzept. Überwachung der externen Detailplanung, Oberbauaufsicht der Bauausführung, Koordination mit dem Projekt-Management und der Innenarchitektur-Abteilung, direkt der obersten Geschäftsleitung unterstellt. Grosse Flexibilität in der Arbeitszeit wird erwartet. Idealalter zwischen 35 und 50.

Offerten erbeten an den Delegierten des Verwaltungsrates, René E. Hatt, Nova-Park AG, Stockerstrasse 38, 8039 Zürich.

33/05-h

**CRB**

Wir suchen für laufende und neue Projekte auf unserem angestammten Arbeitsgebiet der Projektadministration

Architekten

(HTL oder ETH) mit guten Kenntnissen, praktischer Erfahrung und Freude an systematischer Arbeit.

Eintritt sofort oder nach Vereinbarung.  
Schicken Sie uns eine kurze schriftliche Bewerbung oder telefonieren Sie uns (Herrn Joss verlangen).

CRB  
Schweizerische Zentralstelle  
für Baurationalisierung  
Seefeldstrasse 214, 8008 Zürich  
Telefon 01/55 11 77

Für unser Ingenieurbüro suchen wir jüngeren

**Bauingenieur HTL**

sowie

**Tiefbau-/Eisenbetonzeichner**

für die Bearbeitung interessanter Projekte im Abwasseranlagebau und allgemeinen Tiefbau.

Wir bieten der Leistung entsprechende Entlohnung und gute Sozialleistungen.

Gerne erwarten wir Ihre Bewerbung mit Unterlagen.

**Hediger + Hildebrand**, Ingenieurbüro AG  
Baslerstrasse 30, 4600 Olten, Telefon 062 / 21 32 20

33/10-h

Nach  gesucht

**Chef-Bauführer**

*Aufgabenbereich:*

- Submissions- und Kalkulationswesen
- Koordination der Baustellen
- Technische Führung und Arbeitsvorbereitung
- Verkehr mit Bauherrschaft und Bauleitung

Einsatzfreudige Fachleute, die Interesse an einer selbständigen Arbeit in einem aufgeschlossenen vielseitigen Betrieb haben, melden sich bei:

**Künzli & Co. AG**, Bauunternehmung, 7270 Davos-Platz

33/18-h

In unser kleines Team suchen wir einen

**jüngeren Bauingenieur HTL**

oder

**erfahrenen Tiefbauzeichner**

für die selbständige Bearbeitung von Projekten mit Bauleitung auf dem Gebiet des allgemeinen Tiefbaus. Wir können Ihnen eine vielseitige und lehrreiche Tätigkeit mit entsprechender Entlohnung anbieten.

Gerne erwarten wir Ihre Kurzofferte oder Ihren Anruf

**Schneider + Dieterle**, dipl. Bauingenieure ETH/SIA  
Dorfstrasse 3, 8184 Bachenbülach, Telefon 01/860 30 03

33/11-h

Gesucht

**Hochbauzeichner  
Planungstechniker**

**Obrist und Partner**, Architekten Planer  
7500 St. Moritz, Telefon 082 / 3 35 21

33/07-h

**Stellengesuche**

**Dipl. Architekt ETH**

viele Wettbewerbserfolge: erste Preise und Weiterbearbeitungen, u.a. Alters- und Pflegeheime, Krankenhäuser, Kirchen- und Gemeindezentren, Schulhäuser, Wohnüberbauungen, sucht Stelle als freier Mitarbeiter.

Offerten und Chiffre SIA 466 an IVA AG, Postfach, 8035 Zürich.

**Architekt-Techniker HTL**

(28) sucht Stelle im Raume Zürich und Umgebung.

Offerten erbeten unter Chiffre SIA 463 an IVA AG, Postfach, 8035 Zürich.

**Bauingenieur HTL**

29, ungekündigt, mit Praxis in Wohnungs-, Industrie- und Verwaltungsbau, sucht neue Stelle in Ingenieurbüro in Basel oder näherer Umgebung. Stellenantritt: Frühjahr 1981.

Offerten erbeten unter Chiffre SIA 454 an IVA AG, Postfach, 8035 Zürich.

**Diverses**

Welcher Bauzeichner, Bauführer oder Architekt (auch Student mit Erfahrung) mit eigenem Arbeitslokal hat Interesse als

**freier Mitarbeiter**

bei der Planung und Realisierung von Um- und Neubauten mitzuwirken (Raum Zürich). Bewerbungen mit den üblichen Unterlagen einsenden an:

**L. Mariani**, dipl. Architekt ETH, Postfach 251, 8036 Zürich  
Telefon 01 / 242 48 85

33/21-h

Architekten, Bauunternehmer, Generalunternehmer!

**Möchten Sie  
an unserem Erfolg teilhaben?**

Wir suchen für die Ostschweiz (SH, TG, SG, AR/AI), die welsche Schweiz, das Wallis und den Kt. Graubünden je eine selbständige

**Regionalvertretung**

unseres erfolgreichen Normhauses, um der grossen Nachfrage auch in diesen Gebieten der Schweiz nachkommen zu können.

Wir stellen uns einen unabhängigen Partner vor, der Erfahrungen im Einfamilienhausbau mitbringt. Unser qualitativ hervorragender Baukörper ist preisgünstig, speziell für den CH-Markt entwickelt und eignet sich durch extrem kurze Aufbauzeit insbesondere auch für Überbauungen.

Ihre Anfrage wird mit äusserster Diskretion behandelt.

Kontaktaufnahme unter Chiffre ofa 1550R Orell Füssli Werbe AG, 5001 Aarau

33/03-h

Kleineres Ingenieurbüro im Raum Zürich, welches speziell im Sektor Wasserversorgung/Abwasserbeseitigung tätig ist, sucht

## Zusammenschluss

mit Büro, welches andere Gebiete, wie z. B. Stahlbeton, Strassenbau usw., bearbeitet, oder

## Partner

im Alter von etwa 35 bis 40 Jahren, welcher sich für den Aufbau und die Leitung einer entsprechenden Abteilung (evtl. Zweigbüro) eignet.

Kontaktaufnahme bitte unter Chiffre SIA 464 an IVA AG, Postfach, 8035 Zürich.

33/12-h

## Ingenieurbüro für Hoch- und Tiefbau sucht infolge Terminverschiebung entsprechende Aufträge

(Eisenbeton, Stahlbau, Holzbau, Tief- und Strassenbau).

Prompte und saubere Arbeit wird zugesichert.

Anfragen erbeten unter Chiffre SIA 465 an IVA AG, Postfach, 8035 Zürich.

33/13-h

Erfahrener

## Architekt/Bauleiter

mit eigenem Büro übernimmt örtliche Bauleitungen im Raume Zürich, Schaffhausen, Thurgau.

Unverbindliche Anfragen unter Chiffre SIA 455 an IVA AG, Postfach, 8035 Zürich.

32/21-g

## Planbearbeitung

für Architekten u. Ingenieure in **Hochbau - Tiefbau - Eisenbeton**

Auskunft erteilt: Telefon 061 / 57 41 75

Junges Team von versierten

## Hochbautechnikern

übernimmt zu Ihrer Entlastung sämtliche Planungs- und Bauführungsaufgaben, voll oder teilweise.

Rufen Sie uns an. Telefon 01 / 62 90 46 oder 057 / 4 22 59

## Architekt HTL übernimmt Bauaufgaben

wie Werkplanung, Detailbearbeitung und Devisierung. Eigenes Büro vorhanden.

Offerten erbeten unter Chiffre SIA 467 an IVA AG, Postfach, 8035 Zürich.

# HEIERLI

Wir messen für Sie

- Erschütterungen
- Schwingungen
- Schallemissionen  
(Mikroseismic/Acoustic Emissions)

in Böden und Bauwerken.

Wir beraten Sie bei der Interpretation der Messresultate, bei der Planung von Schutz- und Sanierungsmassnahmen und erstellen Gutachten.

Mit unserer mobilen Messeinrichtung (geländegängiger Diesel-Messwagen) sind wir rasch zur Stelle.

### Ingenieurbüro Heierli AG

Culmannstr. 56, 8033 Zürich, Tel. 01 / 363 06 60, Telex 53913

33/15-h

## Günstig zu verkaufen aus Ingenieurbüro:

### Büromöbel

- |   |               |
|---|---------------|
| 3 Zeichentische VARIOSIA 225/100 mit Zeichenmaschine 400 g und Korpus | je Fr. 2400.- |
| 1 Stahlpult 2teilig für Sekretärin                                    | Fr. 250.-     |
| 2 Bürostühle STOLL GIROFLEX   | je Fr. 140.-  |

### Mess- und Zeichengeräte

- |  |           |
|--|-----------|
| 1 Nivellierinstrument KERN GKO-A (automatische Horizontierung) | Fr. 750.- |
| 1 Winkelprisma WILD  | Fr. 150.- |
| 1 Planimeter CORADI  | Fr. 320.- |
| 1 Satz Kurvenradien (25 Stück, 100-5000 m)                     | Fr. 110.- |

Alles neuwertig.

Interessenten melden sich unter Telefon 042/31 67 31/32

33/02-h

## Büromöbelliquidation

Wir verkaufen günstig:

Zeichen- und Ablegetische, Bürostühle, Heliokopiermaschine OCE 205 mit Schneidmaschine, Umdrucker, Telefonarme, Tisch- und Deckenleuchten, diverse Gestelle usw.

Telefon 01 / 312 04 27

30/34-f

**Mobile Element-Trennwände** sind Vertrauenssache. Nur ein ausgereiftes Produkt bietet Gewähr für einwandfreie Funktion und Einhaltung der geforderten Schalldämmung.

PLANACORD und ECOWALL werden von massgebenden Architekten in ganz Europa wegen ihrer unübertroffenen Schalldämmung bevorzugt.

- Unsere leistungsfähige Beratung unterstützt Ihre Planung und erarbeitet Einbauvorschläge.
- Die spezialisierte Fabrikation verbürgt höchste Schalldämmung im ausgereiften Produkt.
- Unsere eigene Schreinerei fertigt Oberflächen aus erstklassigen Hölzern und freut sich auf die gepflegte Ausführung von Sonderanfertigungen.

Wir beraten Sie gerne. Rufen Sie uns an, Telefon 071 / 91 11 83.

**INBAU AG**, Fabrik mobiler Trennwände, 9410 Heiden



# BRODTBECK

Liftschacht- und Raumelemente Vortriebsrohre und Kanalelemente  
Fassaden- und Spezialelemente Cementwaren

Brodtbeck AG Hardstrasse 42  
4133 Pratteln Telefon 061 81 50 12





Tuchschmid hat das Know-how und fortschrittliche Fabrikationsstrassen für den zeitgemässen Stahlbau. Unsere Fachleute haben Können und

**z. B.**

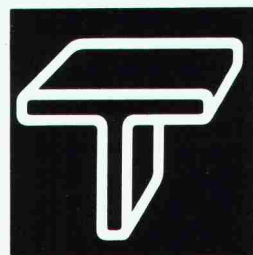
# Konstruktionen in Stahl

Erfahrung bei vielen Stahlbauten im In- und Ausland unter Beweis gestellt. Zuverlässige Montageequipen erstellen die Stahlkonstruktionen mit modernsten Hilfsmitteln. Planung, Fabrikation und Montage gehen bei allen Projekten Hand in Hand. Wenn Erfahrung, Technologie, Qualität und Wissen entscheiden, so ist Tuchschmid der preiswerte Stahlbau-Partner. Eine grosse Zahl von Referenzen zeigt das Vertrauen in unsere Stahlbauten.

**Tuchschmid-Stahlbau - von der Planung zum fertigen Bauwerk**

**Tuchschmid AG**

8500 Frauenfeld Tel. 054 7 24 71



**Die Unternehmung für Industrielles Bauen**

**Vielleicht wissen Sie schon, was ein Stamflor-Objektteppich alles für Ihre Kunden tut.**

**Aber möglicherweise wissen Sie noch nicht, was unser Beratungsdienst alles für Sie tun kann.**

**Rufen Sie 01/867 02 22 an.**

**stamflor®**

Qualität am Meter.



**Silber - die edle Wasser-Entkeimung**

Seit über 50 Jahren wird die Katadyn-Silber-Methode für die Trinkwasser-Entkeimung eingesetzt. Bewährt für die Getränke- und Lebensmittel-Industrie, Restaurants, Ferienhäuser, Bergstationen, Baustellen und im Zivilschutz.

**Wenn Sonnen-Energie durchs Wasser strahlt**

Ebenso ideal versorgen die «Multus»-UV-Anlagen von Katadyn weltweit Gemeinden, Industrien und Schiffe mit keimfreiem Wasser.

**Katadyn - weil Wasser wieder wertvoll wird**

Ob Silberionen-, Filter- oder Ultraviolettmethode - die Katadyn-Systeme sorgen für gesundes Wasser, ohne dieses mit Chemikalien zu belasten.

Katadyn Produkte AG

Industriestrasse 27, CH-8304 Wallisellen

Telefon 01 - 830 36 77



# Kilcher

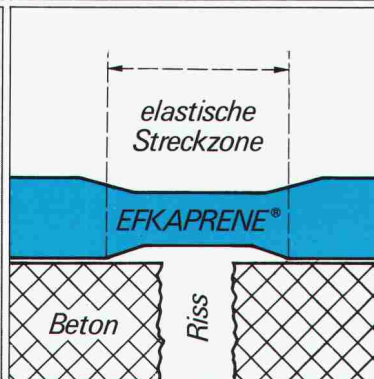
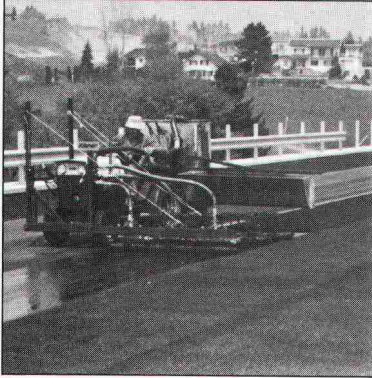
EFKAPRENE®

EFKAPRENE®

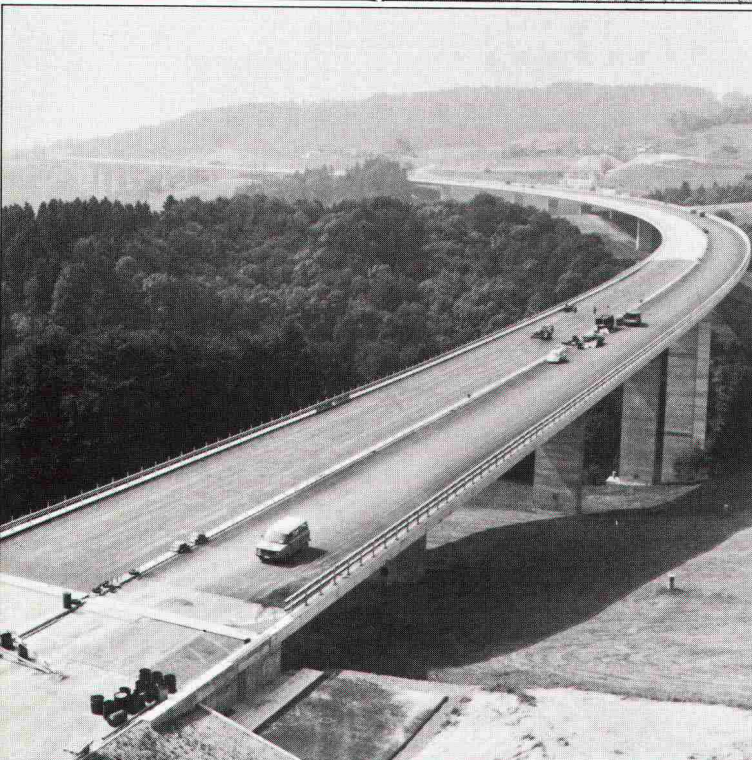
20  
JAHRE

F. Kilcher AG  
4565 Rechterswil  
Telefon 065 35 16 35  
Telex 34520 kilch ch

EFKAPRENE®



EFKAPRENE®-  
Brückenabdichtung  
überbrückt Risse und wider-  
steht dem Tausalzwasser,  
der Einbauhitze von Guss-  
asphalt und der Schub-  
beanspruchung



*Kilcher stellt keine leeren  
Behauptungen auf, sondern  
belegt die Eigenschaften  
seiner Produkte durch Prüf-  
zeugnisse und langjährige  
Praxiserfahrung*