

Zeitschrift: Schweizer Ingenieur und Architekt
Herausgeber: Verlags-AG der akademischen technischen Vereine
Band: 98 (1980)
Heft: 24

Sonstiges

Nutzungsbedingungen

Die ETH-Bibliothek ist die Anbieterin der digitalisierten Zeitschriften auf E-Periodica. Sie besitzt keine Urheberrechte an den Zeitschriften und ist nicht verantwortlich für deren Inhalte. Die Rechte liegen in der Regel bei den Herausgebern beziehungsweise den externen Rechteinhabern. Das Veröffentlichen von Bildern in Print- und Online-Publikationen sowie auf Social Media-Kanälen oder Webseiten ist nur mit vorheriger Genehmigung der Rechteinhaber erlaubt. [Mehr erfahren](#)

Conditions d'utilisation

L'ETH Library est le fournisseur des revues numérisées. Elle ne détient aucun droit d'auteur sur les revues et n'est pas responsable de leur contenu. En règle générale, les droits sont détenus par les éditeurs ou les détenteurs de droits externes. La reproduction d'images dans des publications imprimées ou en ligne ainsi que sur des canaux de médias sociaux ou des sites web n'est autorisée qu'avec l'accord préalable des détenteurs des droits. [En savoir plus](#)

Terms of use

The ETH Library is the provider of the digitised journals. It does not own any copyrights to the journals and is not responsible for their content. The rights usually lie with the publishers or the external rights holders. Publishing images in print and online publications, as well as on social media channels or websites, is only permitted with the prior consent of the rights holders. [Find out more](#)

Download PDF: 20.02.2026

ETH-Bibliothek Zürich, E-Periodica, <https://www.e-periodica.ch>

Kantonales Amt für Gewässerschutz Luzern, Baudepartement des Kantons Aargau, Abt. Gewässerschutz	Sanierung, Baldeggersee, Hallwilersee, Sempachersee, Ingenieur-Projektwettbewerb	Ingenieur-Büros und Ingenieur-Gemeinschaften mit Geschäftssitz im Kanton Aargau oder im Kanton Luzern	31. März 81 (30. Juni 80)	18/1980 S. 459
--	--	---	---------------------------	----------------

Neu in der Tabelle

Spitaldirektion Oberdiessbach	Bezirksspital-Neubau, PW	Selbständige Architekten, die im Spitalbezirk Oberdiessbach zur Zeit der Ausschreibung Wohnsitz haben (siehe detaillierte Ausschreibung)	31. Okt. 80	23/1980 S. 570
9. Schweizer Möbelfachmesse	Design-Wettbewerb	Auskünfte durch das Messesekretariat, 9. Schweizer Möbelfachmesse, 4021 Basel, Tel. 061/262020		23/1980 S. 570
Int. Bauausstellung Berlin 1984	Wohnen in der Friedrichsstadt, int. städtebaulicher Wettbewerb	Alle freischaffenden, beamteten und angestellten Architekten, die zur Führung der Berufsbezeichnung Architekt berechtigt sind, ferner Absolventen von entsprechenden Hoch- und Fachschulen, Studenten sind nicht zugelassen	3. Sept. 80	23/1980 S. 567
Stadt Wädenswil	Hafenanlage für die Kleinschiffahrt, PW	Fachleute mit Geschäftsdomizil oder Wohnort seit dem 1. Januar 1980 im Bezirk Horgen (siehe ausführliche Ankündigung in diesem Heft 24)	3. Okt. 80	24/1980 S. 593
Internationale Architekten Union	«Mein Haus, mein Quartier, meine Stadt», Zeichnungswettbewerb für Kinder	Kinder und Jugendliche von 7 bis 16 Jahren (siehe ausführliche Ankündigung in Heft 24)	31. Dez. 80	24/1980 S. 593
Stadtrat von Zürich	Überbauung des Selnauareals, PW	Alle im Kanton Zürich heimatberechtigten oder seit mindestens dem 1. Januar 1980 niedergelassenen Fachleute (Wohn- oder Geschäftssitz)	14. Nov. 80 (22. Aug. 80)	23/1980 S. 565

Int. Fachmesse «Pro Aqua-Pro Vita», Basel, 17.-21. Juni 1980

Birchmeier-Atümat AG, 5444 Künten/AG

Hochdruck-Reinigungsgeräte mit Leistungen von 80 bis 1000 bar: Die von Birchmeier Künten und Woma Apparatebau Duisburg gegründete Tochtergesellschaft Birchmeier-Atümat AG stellt zum ersten Mal ein vollständiges Pumpenprogramm vom kleinsten bis zum höchsten Druck (über 1000 bar) und die entsprechenden Reinigungsgeräte vor.

Kanalreinigungs-Geräte: Zur Reinigung von Kanälen, Schächten, Hausanschlüssen, Unterführungen und Strassen ist der Birchmeier-Hydromat 150/80 gebaut worden. Diese

3-Kolben-Birchmeier-Hochdruckpumpe mit einer Leistung bis zu 150 l/min und einem Druck von 80 bar ist seit langem im Kommunalbereich und in der Industrie ein Begriff. Die Pumpe kann auf einem Einachs-Anhänger mit VW-Industrie-Motor und Getrag-Getriebe, aber auch auf Unimog- oder anderen Fahrzeugen aufgebaut werden. Ebenfalls für die Kanalreinigung, aber auch im industriellen und bauseitigen Bereich, kann das von Woma Duisburg entwickelte Höchstdruck-Reinigungsgerät 1502 mobil eingesetzt werden.

Die liegende 3-Plungerpumpe, mit einem Druck bis 750 bar 60 l/min, angetrieben durch Deutz-Dieselmotor 88 kW/119 PS, ist auf einem Tandem-Anhänger mit Auflaufbremse aufgebaut.

In diesem Zusammenhang muss die Pendeldüse Skipjack erwähnt werden. Die konkurrenzlose Neuheit, eine zylindrische Düse, wird durch eine besondere Konstruktion immer in dieselbe Lage gebracht und führt somit in Verbindung mit ganz bestimmten Strahlwinkeln zu einer optimalen Reinigungs- und Transportwirkung im Kanalsohlenbereich.

Geräte für Industrie und Gewerbe: Der Birchmeier-Hydromat stationär ist für den industriellen und gewerblichen Einsatz geeignet. Die Grundausrüstung umfasst: Hochdruck-3-Kolbenpumpe mit automatischem Druckentlastungsventil stufenlos einstellbar. IP44 geschützter Elektromotor auf zentral spannbarem Motorschlitten, verschalteter Keilriemenantrieb, Betriebsstundenzähler, öl- und wasserseitige Heisslaufsicherung, Schwingmetallagerung.

Das Woma-Programm umfasst ein breites Spektrum von Modellen zwischen 200 und 1000 bar, versehen mit verschiedenen

Pumpenköpfen/Wechselsätzen. Alle Pumpen sind mit Keramik-Kolben und Lamellendichtungen ausgerüstet. Woma Duisburg steht auf dem Gebiet der

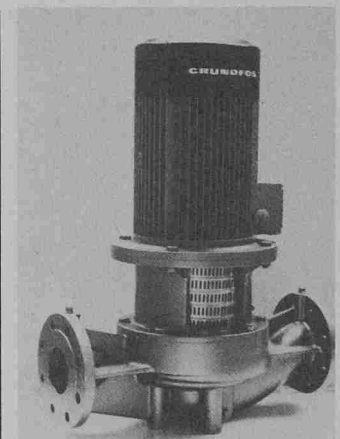
Pumpen-Anwendungs-Technik an vorderster Stelle, wie das Angebot von Systemen zeigt. Schneiden von Materialien mit Wasser als Werkzeug-Jet Cutter-Systemen; Behälter- und Autoklavenreinigung in der chemischen Industrie; Rohrbündelreinigung in der chemischen Industrie; Kastenreinigung in der Nahrungsmittel-Industrie; Fass-Aussenreinigung in der Geräteindustrie.

Die Kalt- und Warmwasser-Hochdruckreinigungs-Geräte Lavocar sind auf Wirtschaftlichkeit, Qualität und Sicherheit ausgerichtet.

Das ölbeheizte Hochdruck-Reinigungsgerät Lavocar 0-12-I-S ist das einzige Gerät auf dem Schweizer Markt, das mit dem Boilersystem arbeitet.

Grundfos Pumpen AG, 8305 Dietlikon

Einstufige Inline-Kreiselpumpen Typ LM/LP: Die vertikalen Pumpen können direkt in die Rohrleitung eingebaut werden, damit entfallen die Fundament- und teilweise andere Installationskosten. Die rotierenden



Teile sind – nach dem Grundfos-Prinzip – aus hochwertigem Chrom-Nickel-Stahl gefertigt. Der Antrieb erfolgt durch Grundfos-Normmotoren.

Maximale Fördermenge:

100 m³/h

Maximale Förderhöhe: 50 m WS

Temperaturbereich:

– 15 °C (258 K) bis + 120 °C (393 K)

Die Pumpenleistungen sind nach DIN 24255 ausgelegt.

Die LM/LP-Pumpen können für den Transport von Wasser, wie auch für andere dünnflüssige Medien eingesetzt werden.

Int. Fachmesse «Pro Aqua-Pro Vita», Basel, 17.-21. Juni 1980

Bei der Entwicklung dieser Typenreihe kam die grosse Erfahrung von Grundfos (beinahe 3 Millionen verkaufte Pumpen im 1979), voll zur Geltung. Mehrstufige vertikale Kreiselpumpen Typ CR 60: Bei dieser Inline Pumpe – mit sämtlichen Innenteilen aus Chrom-Nickel-Stahl – handelt es sich um die Erweiterung der bestbewährten Typenreihe CR 30. Welle.

Maximale Fördermenge:

75 m³/h

Maximale Förderhöhe:

110 m WS

Temperaturbereich:

–15 °C (258 K) bis
+110 °C (383 K)

Der Einsatzbereich umfasst unter anderem: Wasserversorgung, Bewässerung, Druckerhöhung, Dampf- und Heisswasserversorgung, Industrieanlagen.

**Bestobell Mobrey AG,
8600 Dübendorf**

Stand 347

Ultraschall überwacht und misst Niveau, Durchfluss und Schlammdichte

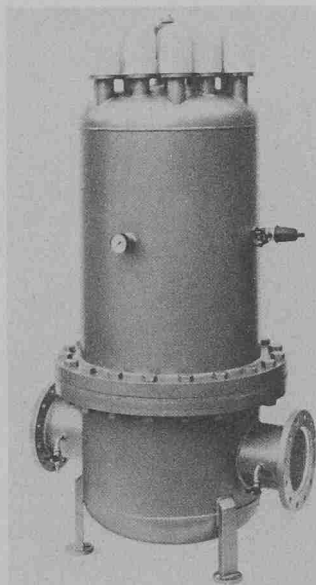
Bestobell Mobrey AG, Dübendorf, zeigt eine ganze Reihe von Ultraschall-Messgeräten im praktischen Einsatz. Ob Sie das Niveau in offenen oder geschlossenen Behältern überwachen oder dauernd messen, ob Sie die Trennschicht zwischen zwei Flüssigkeiten erfassen oder die Schlammdichte ermitteln wollen, mit den hier gezeigten Ultraschall-Messgeräten können Sie dies einfach und betriebssicher. Das Ausnutzen des Doppler-Effektes in Verbindung mit Ultraschall gibt Ihnen neuerdings sogar die Möglichkeit, die Strömungsgeschwindigkeit von feststoffhaltigen Flüssigkeiten zu überwachen und zu messen. Dank dieser Messmethode brauchen Sie keine Messschikanen, Sie können also diese Geräte problemlos, ohne jeden Betriebsunterbruch, in bereits bestehende Anlagen einbauen, z. B. als Pumpenschutz.

Am Stand der Bestobell Mobrey AG können Sie aber auch sehen, wie das neue Arkon System 10 Durchflussmengen misst und registriert.

**Katadyn Produkte AG,
8304 Wallisellen**

Stand 541

Katadyn Produkte AG, Wallisellen, in der Wasserentkeimung spezialisiert, zeigen an der Ausstellung «Pro Aqua '80» die folgenden Produkte: Katadyn-Filter, Elektro-Katadyn-Apparate, Micropur-Pulver/Tabletten, Multus-Ultraviolet-Anlagen. Diese dienen alle dem gleichen Zweck, erreichen ihn jedoch auf verschiedene Weise: Während die selbst-desinfizierenden Filter mechanisch die Mikroorganismen aus dem Wasser entfernen, arbeiten Elektro-Katadyn und Micropur nach dem «oligody-



namischen» Entkeimungs-Prinzip des Silbers. Dieses wird in feinsten Konzentration ins Wasser gegeben: beim Elektro-Katadyn mit der elektrolytischen Methode, bei Micropur durch Zugabe von Hand. Die Multus-Ultraviolet-Anlagen behandeln das Wasser mit den bakterientötenden UV-C-Strahlen. Beim Multus-System ist auch die Neuentwicklung «G-18» zu sehen. Es handelt sich dabei um eine Kompaktanlage, die 18 UV-Strahler in einer Brennkammer vereinigt. Wie üblich bei Multus, konnte auch in dieser Anlage, durch speziell gelenkte Wasserführung, eine optimale Ausnutzung der UV-Strahlen erreicht werden. Eingehende Tests bestätigen denn auch deren grosse Leistungsfähigkeit. «G-18» eignet sich sehr gut für grosse Behandlungsmengen, z. B. für Wasserversorgungen.

KSB Zürich AG, 8031 Zürich

Stand 433

Im Jubiläumsjahr, 25 Jahre KSB Zürich, wird KSB das Schwerk Gewicht besonders auf die Pumpen legen. Auf dem Stand sind stellvertretend für das umfangreiche Pumpen-Programm zu sehen: Eine leistungsmässig gestaffelte Tauchmotorpumpen-Palette für verschmutztes Wasser, häusliches, gewerbliches und industrielles Abwasser (auch mit zopfbildenden oder festen Beimengungen) und die neu entwickelte Tauchmotorpumpe KRT für Abwasser aller Art, sogar für chemisch und mechanisch angreifende Förderflüssigkeit. Daneben sind horizontale Einschaufelrad-Kreiselpumpen aufgestellt, wie sie in Abwasserpumpstationen und in Kläranlagen eingesetzt werden, aber auch in der Nahrungsmittel- und Konservenindustrie, in Leimfabriken, in der Textilindustrie, in Wäschereien und Färbereien, in Zuckerfabriken und in der Papier- und Zellstoffindustrie. Auch diese Pumpen sind wie die

KRT in verschleiss- und korrosionsfesten Werkstoffen lieferbar.

Horizontale und vertikale Kanalradpumpen werden je nach Einsatzgebiet mit verschiedenen Laufrädern angeboten. Dies wird durch eine Reihe verschiedenerartiger Laufräder demonstriert.

Gleichzeitig wird auf die zuvor erwähnten, von KSB entwickelten Werkstoffe Norihard (hochverschleissfest) und Noridur (säurebeständig und gleichzeitig verschleissfest) näher eingegangen.

Die zeitgemässen Chemie-Normpumpen CPK werden je nach Einsatzfall in entsprechenden Werkstoffen und mit anwendungsgerechten Wellendungen angeboten. Ihr Einsatzgebiet beschränkt sich nicht nur auf die Verfahrenstechnik:

Spiralgehäusepumpen HPK in Prozessbauweise werden eingesetzt zum Umwälzen von Heisswasser und organischen Wärmeträgern in Hochtemperaturheizanlagen, ihre maximale Betriebstemperatur für organische Wärmeträger liegt bei +400 °C. Eine Reihe von Unterwasser-Motorpumpen veranschaulicht, welche Rolle KSB auf dem Gebiete der Wassergewinnung spielt.

Häny & Cie. AG, 8706 Meilen

Stand 523

Häny bringt als Neuheit auf dem Schweizer Markt das kontinuierliche Filtersystem DynaSand. Im Gegensatz zu herkömmlichen Filtern fällt jede Betriebsunterbrechung zur Reinigung des Filtermaterials weg. Das Wasser wird über eine verstopfungssichere Vorrichtung in das Filterbett eingelassen und durchströmt das Filtermaterial von unten nach oben. Der verschmutzte Sand wird durch eine Mammutpumpe stetig zur Sandwaschanlage gebracht, dort intensiv gereinigt und gleichmässig auf das Filterbett zurückgeleitet. Dadurch verarbeitet das DynaSand-System wesentlich höhere Feststoff-Belastung als herkömmliche Filter. Der Druckabfall beträgt stets weniger als 80 cm, was zur Einsparung von Energie- und auch Chemikalienkosten führt.

Einfachheit und Betriebssicherheit des DynaSand-Systems sind kaum zu überbieten. Im ganzen Filtersystem befinden sich keine beweglichen Teile, eine Steuerung für die Rückspülung mit den entsprechenden Armaturen entfällt völlig.

**Lasso Technik AG, Basel
Northvale, GB – Leicester**

Die zwei kooperierenden Firmen zeigen die vor einigen Jahren von der Firma Lasso Technik AG entwickelten und patentierten Stop-Silent Rückschlagventile. Diese Ventile haben sich in der Hauswasserversorgung, im Pumpenbau und im chemi-

schen Apparatenbau für «fast» alle flüssigen und gasförmigen Medien bestens bewährt. Dank der sicheren Funktion ohne Wartung und der langen Lebensdauer sind sie in den Industrieländern gut eingeführt. Sie werden in der Schweiz durch die Firma R. Nussbaum AG, Olten exklusiv hergestellt und vertrieben. Aufgrund der einfachen und robusten Bauart, ohne Federn oder mechanisch bewegte Teile, funktioniert die Klappe einwandfrei, sicher, geräuscharm und in jeder Baulage. Als Verschlussmembrane arbeitet eine kegelförmige Manschette aus Elastomeren, welche ihrerseits in einem gelochten dünnen Edelstahlkörper befestigt ist. Die Durchflusswiderstände und die Verschlussicherheit entsprechen den geforderten strengen Vorschriften im Wasserbau und in der Abwassertechnik. Das Öffnen und Schliessen erfolgt synchron mit der Strömung im Netz, und durch Dämpfung in der Schliessendphase werden Schläge im Netz eliminiert. Es werden für Anwendung im Wasserbau 5jährige Funktionsgarantien abgegeben (V max. = 2 m/sec).

Eine Neukonstruktion als Multicone-Ventil mit Nenndurchmesser bis 1000 mm wird nach erprobten Einsätzen in Europa nun auch in Nordamerika gebaut und erfolgreich eingesetzt.

R. Nussbaum AG, 4600 Olten

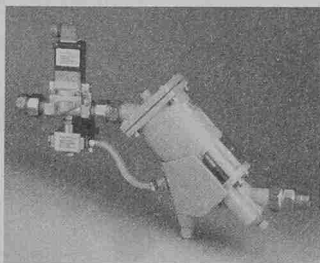
Stand 535

Seit 77 Jahren entwickelt und fabriziert Nussbaum Qualitätsarmaturen für die Verteilung, Regulierung, Steuerung, Absperrung und Filtrierung von flüssigen und gasförmigen Medien. Mit Produkten weltbekannter Firmen wurde das Nussbaum-Armaturenprogramm komplettiert. Auf einer Ausstellungsfläche von 66 m² zeigt Nussbaum Armaturen der Bereiche: Rückflussverhinderung, Mechanische Reinigung von Schmutzwasser, Laborarmaturen, Absperrungen und Regeln, Verteilen.

Rückflussverhinderung: Neben den bewährten Rückfluss-, bzw. Rückschlagventilen, dem Gartenbelüfter, den Belüftungssystemen «Basler und Zürcher Norm», liegt der Schwerpunkt bei der Waletzko-Trinkwasser-Systemtrennung, die neu als komplette Montageeinheit erhältlich ist.

Mechanische Reinigung von Schmutzwasser: Eine perfekte Filtration wird durch die Verwendung von im Filtergehäuse befindlichen Kerzen/Patronen erreicht, deren Filtermaterial eine hochmoderne, synthetische Komposition enthält, mit einer vorbestimmten Porosität von 5 bis 50 Mikron.

Laborarmaturen: Das in Bezug auf Qualität und Ausführung konkurrenzlose Laborarmaturenprogramm Labora 2000 S umfasst ein Installations-System



für Medienkanäle, Laborarmaturen, Einbauventile mit doppel-seitiger Betätigung, Steckkupplungen, Augenduschen, Notbrausen, Wasserstrahl-Vakuumpumpen, Ablaufgarnituren usw.

Ab sperren und Regeln: Ein vollständiges Programm an Absperr- und Regelarmaturen steht zur Verfügung.

Verteilen: Die praxisnahe Verteilung bei Interfitt. Mit Interfitt installieren zahlt sich für den Fachmann wie folgt aus: einfache Planung, Installation auf kleinstem Platz, Kosteneinsparung auf Material- und Lohnseite, vereinfachte Lagerhaltung.

Mewag AG, 3457 Wasen

Mewag zeigt an der «pro aqua pro vita» ein massstabgetreues Funktionsmodell, ihrer seit Jahren bewährten, stationären Rechenreinigungsmaschinen, die vorwiegend bei kleineren und mittleren Kraftwerken eingesetzt werden. Die Mewag Rechenreinigungsmaschinen zeichnen sich vor allem durch eine einfache, robuste Konstruktion aus, die einen zuverlässigen Betrieb über Jahre hinaus gewährleistet.

Als Spezialität wird am Mewag-Stand ein Rechenausschnitt, gefertigt aus Fischprofilen, gezeigt. Das Fischprofil, erhältlich in 4 Grössen, ist strömungsgünstig und in reinigungstechnischer Hinsicht anderen Profilen überlegen.

Mewag projiziert auch Steuerungen zu den Rechenreinigungsanlagen, die in der Regel

Escher Wyss, 8023 Zürich

Stand 531

Abwasser-Zentrifugaldekanter: Die Zentrifugaldekanter-Baureihe von Escher Wyss wurde kürzlich durch eine Maschine mit 1 m Trommeldurchmesser erweitert, so dass heute vier Grössen mit Rotordurchmessern von 360, 500, 630 und 1000 mm zur Verfügung stehen. Diese Baureihe ist den Erfordernissen der Klärschlammbehandlung ange-

nach den Wünschen des Kunden ausgelegt werden. Als Ausschnitt einer solchen Steuerung wird eine Niveaudifferenz Auswerteeinheit gezeigt, die es erlaubt, Niveaudifferenzen von einigen mm zu detektieren.

Sommer, Schenk AG,
5213 Villnachern

Stand 235

Sommer, Schenk AG, Pumpenbau, Villnachern stellt unter der Markenbezeichnung «3S» (Sommer-Schenk-Swiss) eine Auswahl aus ihrem attraktiven, reichhaltigen Kreisel-Pumpenprogramm eigener Fabrikation vor.

Im Programmbereich Abwasser- und Schlammumpen sind die gebräuchlichsten Aufstellungsarten zu sehen.

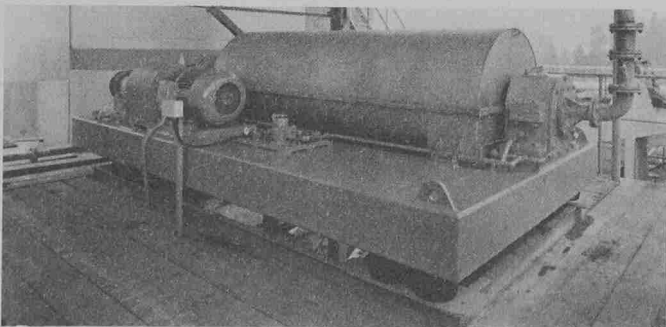
Im Bereich Tauchmotorpumpen wird die neue mobile Baureihe MUP in extrem leichter Bauart in Anticorodal-Ausführung bzw. mit Kunststoffbeschichtung oder aus rostfreiem Material gezeigt. Als Gegenstück dazu sind die jeweiligen stationären Typen der Baureihe USP zu sehen.

3S baut auf den bewährten Tauchmotoren aus werkseigener Fertigung der Leistungsklassen 1 bis 75 PS auf, kombiniert mit allen gängigen Pumpenlaufradvarianten.

Als Neuheit ist ein 3S-GFK-Kunststoff-Normschacht zu sehen. Diese Normschächte werden werkseitig mit Pumpen und Druckleitungen ausgerüstet. Das vormontierte Pumpwerk kann auf einfache Weise bauseitig ersetzt und durch die eigenstabile Ausführung mit Aushubmaterial hinterfüllt werden. für die Inbetriebsetzung sind lediglich Einlauf- und Druckleitung sowie die Pumpensteuerung anzuschliessen. 3S-GFK-Normschächte sind als Einzel- und Doppelpumpwerke erhältlich. Bei den trocken aufgestellten Abwasser- und Schlammumpen sind Aggregate in vertikal-achsiger Ausführung Typ SPU

passt und dient sowohl der Vor-eindickung von Frischschlamm als auch der Eindickung von Faulschlamm.

Alle der Abrasion ausgesetzten Teile sind mit Aufpanzerungen geschützt. Zu den Dekantern, die wahlweise mit fester oder im Betrieb regelbarer Differenzdrehzahl zwischen Trommel und Austragsschnecke lieferbar sind, werden auch vollständige Stationen für die Zugabe von Flokkungshilfsmitteln geliefert.



Stellenvermittlung SIA/GEP

Stellensuchende, welche ihre Kurzbewerbung in dieser Rubrik veröffentlicht haben möchten, erhalten ein Anmeldeformular mit zugehörigen Weisungen bei der *Gesellschaft ehemaliger Studierender der ETH (GEP)*, *ETH-Zentrum*, 8092 Zürich, Tel. 01/69 00 70. Die Stellenvermittlung ist für Mitglieder des SIA und der GEP reserviert. Firmen, welche sich für die eine oder andere Kandidatur interessieren, sind gebeten, ihre Offerte unter der entsprechenden Chiffre-Nummer an die **GEP, ETH-Zentrum, 8092 Zürich** zu richten.

Dipl. Architekt ETH/SIA, 1951, Schweizer, *Deutsch*, Engl., Franz., 4 Jahre Erfahrung in Entwurf und Ausführung verschiedener Bauobjekte, z.Zt. in ungekündigter Stellung, sucht neuen Wirkungskreis in kleinerem Team im Raume Winterthur. Eintritt nach Vereinbarung. **Chiffre GEP 1459.**

Dipl. Bauingenieur ETHZ, 1952, Schweizer, *Deutsch*, Franz., Engl., Spanisch, drei Monate Assistent ETH, Bauplanung und Betrieb, 7 Monate Praktikas in Unternehmen, sucht per sofort Tätigkeit in Bauleitung, Kalku-

lation oder Unternehmung in der Zentralschweiz oder ganze Schweiz. **Chiffre GEP 1460.**

Dipl. Bauingenieur ETH, 33jährig, Schweizer, 5 Jahre Praxis in Hoch- und Tiefbau, Projektierung, Statik, Konstruktion und Bauleitung, sucht Stelle in Ingenieurbüro im Raume Zürich. Sprachen: Deutsch, Franz., Engl.; Eintritt sofort oder nach Vereinbarung. **Chiffre GEP 1461.**

Dipl. Architekt SIA, mit Diplom in Development Planning (University of London), 1945, Schweizer, *Deutsch*, Franz., Engl., Spanisch, 10 Jahre Praxis in Planung und Projektierung in Frankreich, England, Südamerika und in der Schweiz, Wettbewerbserfolge im In- und Ausland, sucht interessante Stelle im Raume Zürich. Eintritt nach Vereinbarung. **Chiffre GEP 1462.**

Dipl. Architekt ETHZ, Abschluss 1972, 1945, Deutscher, seit 1957 niedergelassen, *Deutsch*, Engl., Franz., Ital., 8 Jahre Praxis in Projektierung/Ausführung Wohnungsbau, Umbau, Restauration/Renovierung, Wettbewerb, sucht Stellung als Architekt im Raum Zürich. Eintritt ab sofort. **Chiffre GEP 1463.**

bzw. SNP mit vollüberflutbarem Antriebsmotor oder Normmotor zu sehen. Im weiteren stellt 3S horizontalachsige Typen der Norm-Niederdruckbauweise NPN aus.

Auf dem Sektor Frischwasserpumpen sind mehrstufige Hochdruckpumpen in vertikaler Bauart und als Unterwasserpumpen ausgestellt. Ferner werden selbstansaugende Kreiselpumpen der Typenreihe SPV für neutrale und aggressive Medien gezeigt.

Als Neuheit präsentiert 3S die automatische Druckwasseranlage «Kombiblock», die in dieser Ausführung nur bei 3S erhältlich ist. Der Zubehörsektor weist auf 3S-Pumpensteuerungen mit elektronischen Steuer- und Überwachungseinheiten hin. Zentrales Ausstellungsobjekt, als Ausdruck technologischer Leistungsfähigkeit von 3S bildet jedoch das neuentwickelte, elektronisch ferngesteuerte Unterwasser-Schwimmbeckenreinigungsgerät «Mariner 3S». Es handelt sich dabei um ein Folgegerät des weltweit bekannten Reinigungsgerätes «Submatic». «Mariner 3S» geht sogar die Wände hoch!

Maschinenfabrik Meyer AG,
4707 Deitingen

Stand 531

Die «MMD» Maschinenfabrik Meyer AG, Deitingen, plant und baut seit Jahren Anlagen zur

Aufbereitung von Wasser und Abwasser sowie zur Aufkonzentrierung und Rückgewinnung von Wertschubstanzen. Die eingesetzten Verfahren Mehrschichtenfilter, Ultrafiltration, Umkehrosmose und Ionenaustauscher haben sich dabei in zahlreichen Anlagen bestens bewährt. Am Stand zu besichtigen ist eine kombinierte Ultrafiltrations- und Umkehrosmose-Pilotanlage, die speziell zum Fahren von Versuchen mit den verschiedensten Medien konzipiert wurde.

Weiter sind ausgestellt:

Mehrschichtenfilter zur Gewinnung von klarem Wasser. Diese Filteranlage enthält eine kombinierte Spezialmischung aus feinem Sand verschiedener Körnung und Anthrazitkohle, die eine hohe Standzeit bewirkt.

«Osmoflow»-Kompaktanlage zur Herstellung von entsalztem Wasser nach dem Prinzip der Umkehrosmose.

Ionenaustauscher zur Aufbereitung von hochreinem Wasser im Mischbettverfahren. Alle im Wasser gelösten Salze werden damit mit Sicherheit aufgehalten und können nicht «durchschlüpfen».

Neu im Fabrikationsprogramm der MMD und erstmals ausgestellt: Die vollhydraulisch angetriebene und gesteuerte Kolbenpumpe zum Transport von hochviskosen und pastösen Fördermedien mit starken Verunreinigungen und Feststoffen.