

Zeitschrift: Schweizer Ingenieur und Architekt
Herausgeber: Verlags-AG der akademischen technischen Vereine
Band: 98 (1980)
Heft: 18

Werbung

Nutzungsbedingungen

Die ETH-Bibliothek ist die Anbieterin der digitalisierten Zeitschriften auf E-Periodica. Sie besitzt keine Urheberrechte an den Zeitschriften und ist nicht verantwortlich für deren Inhalte. Die Rechte liegen in der Regel bei den Herausgebern beziehungsweise den externen Rechteinhabern. Das Veröffentlichen von Bildern in Print- und Online-Publikationen sowie auf Social Media-Kanälen oder Webseiten ist nur mit vorheriger Genehmigung der Rechteinhaber erlaubt. [Mehr erfahren](#)

Conditions d'utilisation

L'ETH Library est le fournisseur des revues numérisées. Elle ne détient aucun droit d'auteur sur les revues et n'est pas responsable de leur contenu. En règle générale, les droits sont détenus par les éditeurs ou les détenteurs de droits externes. La reproduction d'images dans des publications imprimées ou en ligne ainsi que sur des canaux de médias sociaux ou des sites web n'est autorisée qu'avec l'accord préalable des détenteurs des droits. [En savoir plus](#)

Terms of use

The ETH Library is the provider of the digitised journals. It does not own any copyrights to the journals and is not responsible for their content. The rights usually lie with the publishers or the external rights holders. Publishing images in print and online publications, as well as on social media channels or websites, is only permitted with the prior consent of the rights holders. [Find out more](#)

Download PDF: 16.01.2026

ETH-Bibliothek Zürich, E-Periodica, <https://www.e-periodica.ch>

**Schweizer
Ingenieur und
Architekt**

Schweizerische Bauzeitung

**Ingénieurs
et architectes
suisses**

Bulletin technique
de la Suisse romande

**Ingegneri
e architetti
svizzeri**

18/80

98. Jahrgang
2. Mai 1980

Aus dem Inhalt

Das Überwerfungsbauwerk
Nord und der Tannwaldtunnel
der Schweizerischen
Bundesbahnen in Olten

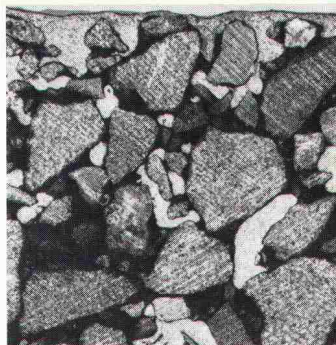
Mantelreibungsversuche in
Sondierbohrungen

Geotechnische Probleme beim
Bau der Luftseilbahn Trockener
Steg – Klein Matterhorn

Tunnel- und Trasseebauten im
Domleschg

ZEMENTO- PHALT OLEADUR

Vermörtelungsbeläge für Industrie und Verkehr



WALO

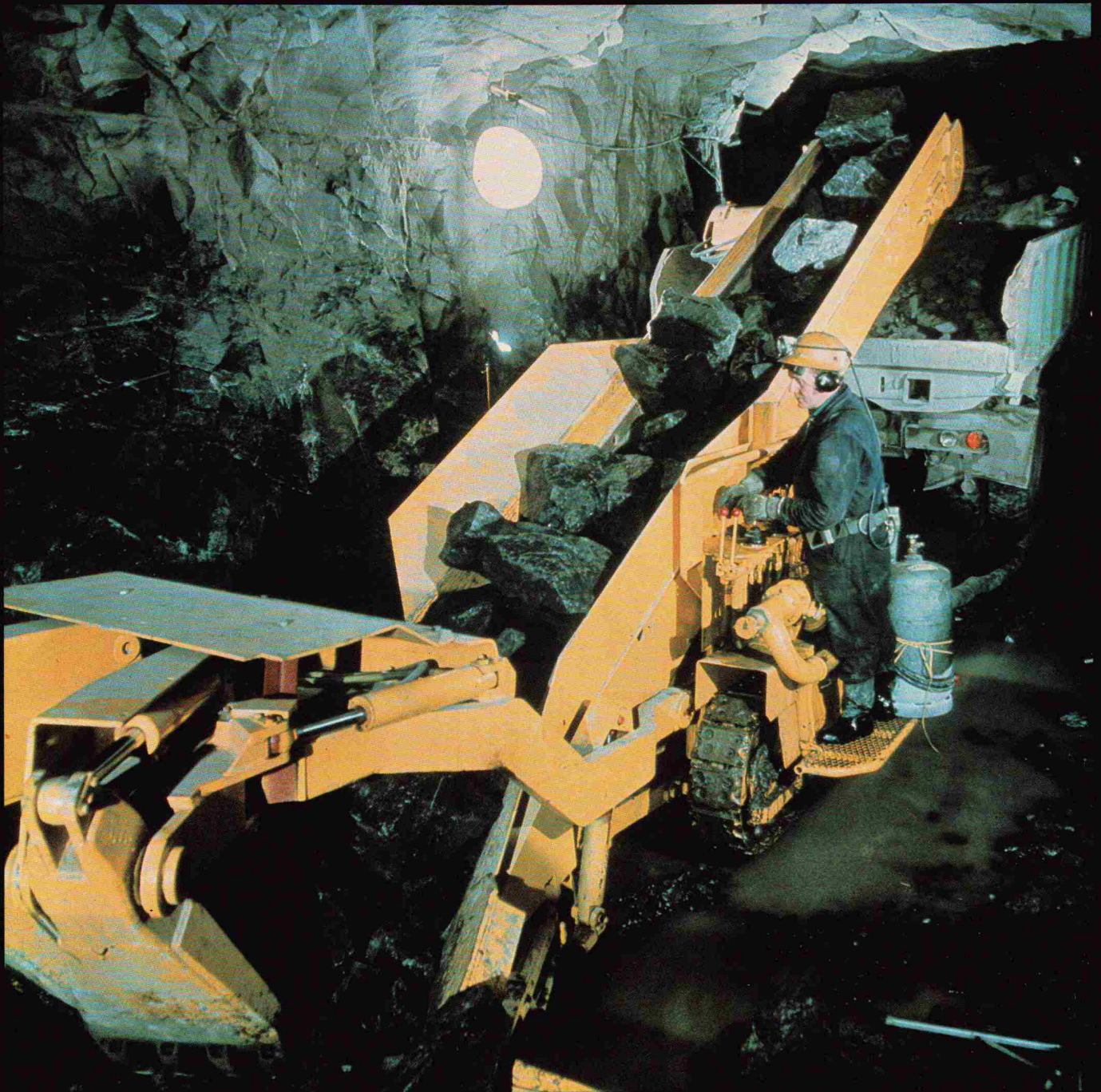
Walo Bertschinger AG



Compresseurs
Outils pneumatiques
Jumbos de forage
Appareils pour peinture
au pistolet
Chariots de forage sur chenilles
Acier pour fleurets Sandvik
Composants pneumatiques

Atlas Copco

Kompressoren
Druckluftwerkzeuge
Bohrjumbos
Farbspritzgeräte
Raupenbohrwagen
Sandvik Coromant Bohrstahl
Pneumatische Komponenten



extrait de son vaste programme : Chargeuse Häggloader 9HR pour une évacuation rationnelle des déblais de minage.

aus seinem vielseitigen Programm

Lademaschine Häggloader 9HR für rationelle Schotterung im Bergbau.

Atlas Copco

Atlas Copco (Suisse) SA

Büetigenstrasse 80
2557 Studen/Biel-Bienne
Téléphone (032) 53 43 61

Filiales :

Schwerzenbach	Tel. (01) 825 10 25
Claro	Tel. (092) 66 17 78
Bottens	Tel. (021) 81 31 51
Thusis	Tel. (081) 81 17 96