

Zeitschrift: Schweizer Ingenieur und Architekt
Herausgeber: Verlags-AG der akademischen technischen Vereine
Band: 98 (1980)
Heft: 11

Werbung

Nutzungsbedingungen

Die ETH-Bibliothek ist die Anbieterin der digitalisierten Zeitschriften auf E-Periodica. Sie besitzt keine Urheberrechte an den Zeitschriften und ist nicht verantwortlich für deren Inhalte. Die Rechte liegen in der Regel bei den Herausgebern beziehungsweise den externen Rechteinhabern. Das Veröffentlichen von Bildern in Print- und Online-Publikationen sowie auf Social Media-Kanälen oder Webseiten ist nur mit vorheriger Genehmigung der Rechteinhaber erlaubt. [Mehr erfahren](#)

Conditions d'utilisation

L'ETH Library est le fournisseur des revues numérisées. Elle ne détient aucun droit d'auteur sur les revues et n'est pas responsable de leur contenu. En règle générale, les droits sont détenus par les éditeurs ou les détenteurs de droits externes. La reproduction d'images dans des publications imprimées ou en ligne ainsi que sur des canaux de médias sociaux ou des sites web n'est autorisée qu'avec l'accord préalable des détenteurs des droits. [En savoir plus](#)

Terms of use

The ETH Library is the provider of the digitised journals. It does not own any copyrights to the journals and is not responsible for their content. The rights usually lie with the publishers or the external rights holders. Publishing images in print and online publications, as well as on social media channels or websites, is only permitted with the prior consent of the rights holders. [Find out more](#)

Download PDF: 17.01.2026

ETH-Bibliothek Zürich, E-Periodica, <https://www.e-periodica.ch>

**Schweizer
Ingenieur und
Architekt**

**Ingénieurs
et architectes
suisses**

**Ingegneri
e architetti
svizzeri**

Schweizerische Bauzeitung

Bulletin technique
de la Suisse romande

11/80

98. Jahrgang
13. März 1980

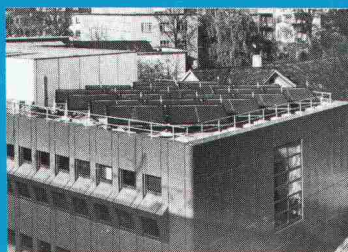
Aus dem Inhalt

Kantonale Psychiatrische Klinik
Embrach

Erneuerung des Zentralbaues der
Psychiatrischen Universitätsklinik
Bern

Berechnung und konstruktive
Möglichkeiten bei Querkzug-
spannungen in Brettschicht-
holzträgern

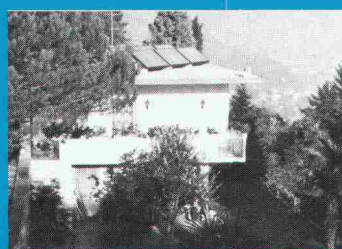
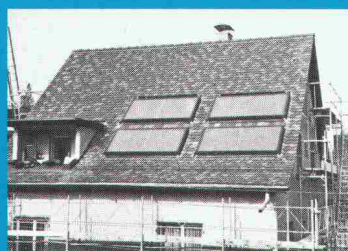
Reicher Wald auf armem Boden



Sonnenenergie unerschöpflich, zeitgemäss und sauber



Anlagen für jeden
Einsatzbereich
projektiert und erstellt...



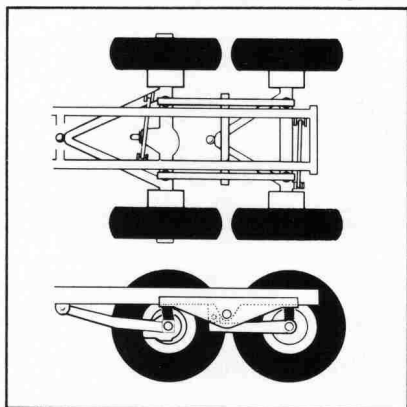
Star Unity

Wir haben die Erfahrung von Jahren.
Star Unity AG, Fabrik elektrischer Anlagen
Abt. Sonnenenergie
8804 Au ZH, Tel. 01 780 84 84



VOLVO DUMPER BM. WEIL ALLES INS GEWICHT FÄLLT, WAS EIN DUMPER UNTERWEGS VERLIERT.

Nicht einmal schwerstes Gelände kann die Ladung eines Volvo BM aus dem Gleichgewicht bringen. Weil jede Antriebsachse für sich pendelt. Die grossen



Räder folgen jeder Unebenheit, so dass die volle Zugkraft auf den Boden kommt. Dank Tandemachse und Knickgelenk

kommt die ganze Ladung ans Ziel! Ausgereifte Technologie, Zuverlässigkeit, Betriebssicherheit und viel Komfort für den Fahrer machen den Volvo BM zu einem äusserst wirtschaftlichen Dumper. Ein Resultat jahrelanger Volvo-Erfahrung. Was ins Gewicht fällt. Wirtschaftlichkeit und Betriebssicherheit garantiert Volvo BM mit hoher Disponibilität über Service und Original-Ersatzteile.



VOLVO BM **Denn sicher ist sicher.**

Automobiles Volvo SA, Abteilung
Baumaschinen, Industriering,
3250 Lyss, Tel. 032 84 71 11.