

Objektyp: **Advertising**

Zeitschrift: **Schweizer Ingenieur und Architekt**

Band (Jahr): **98 (1980)**

Heft 9

PDF erstellt am: **26.09.2024**

### **Nutzungsbedingungen**

Die ETH-Bibliothek ist Anbieterin der digitalisierten Zeitschriften. Sie besitzt keine Urheberrechte an den Inhalten der Zeitschriften. Die Rechte liegen in der Regel bei den Herausgebern.

Die auf der Plattform e-periodica veröffentlichten Dokumente stehen für nicht-kommerzielle Zwecke in Lehre und Forschung sowie für die private Nutzung frei zur Verfügung. Einzelne Dateien oder Ausdrucke aus diesem Angebot können zusammen mit diesen Nutzungsbedingungen und den korrekten Herkunftsbezeichnungen weitergegeben werden.

Das Veröffentlichen von Bildern in Print- und Online-Publikationen ist nur mit vorheriger Genehmigung der Rechteinhaber erlaubt. Die systematische Speicherung von Teilen des elektronischen Angebots auf anderen Servern bedarf ebenfalls des schriftlichen Einverständnisses der Rechteinhaber.

### **Haftungsausschluss**

Alle Angaben erfolgen ohne Gewähr für Vollständigkeit oder Richtigkeit. Es wird keine Haftung übernommen für Schäden durch die Verwendung von Informationen aus diesem Online-Angebot oder durch das Fehlen von Informationen. Dies gilt auch für Inhalte Dritter, die über dieses Angebot zugänglich sind.

Ein Dienst der *ETH-Bibliothek*  
ETH Zürich, Rämistrasse 101, 8092 Zürich, Schweiz, [www.library.ethz.ch](http://www.library.ethz.ch)

<http://www.e-periodica.ch>

## SIPOREX-INFORMATION NR. 3

Die neue SIA-Empfehlung 180/1 über den winterlichen Wärmeschutz fordert tiefere k-Werte.

Wir haben diese erhöhten Anforderungen ernst genommen

und das SIPOREX-Sortiment entsprechend erweitert.

# SIPOREX

## MAUERWERKSKONSTRUKTIONEN

### Seit bald zwei Jahrzehnten einen Schritt voraus

Vor fast 20 Jahren wurde in Estavayer-le-Lac mit der SIPOREX-Produktion begonnen. Seither haben wir den Schweizer Gasbeton ständig verbessert und ihn immer auf dem technisch neuesten Stand gehalten.

Und immer waren wir dabei den jeweiligen Anforderungen einen Schritt voraus.

Und das gilt auch heute noch.

### Ein neues Sortiment

Wir haben das SIPOREX-Sortiment in den Qualitäten GL und GN erweitert und können Ihnen heute zusätzlich die folgenden Steinstärken anbieten:

Kurzbezeichnung Stein	Stärke cm	k-Werte*		Wärmeträgheit	
		W/m <sup>2</sup> K	kcal/m <sup>2</sup> h°C	Dämpfung $\nu$	Verzögerung in Std. $\eta$
GL	32,5	0,42	0,36	26	15,3
GL	35	0,40	0,34	34	16,4
GN	32,5	0,47	0,40	29	15,8
GN	35	0,44	0,38	38	16,9

\*Als Grundlage für die k-Wert-Berechnungen dienen uns die  $\lambda$ -Werte für Gasbeton nach SIA 180/1.

### Eine neue Ausführung

Auch bei den Normalsteinen haben wir das Sortiment erweitert. Sie erhalten nun den 30er-Stein auf Wunsch in der

bisherigen Ausführung oder neu mit Nut und Kamm.

Bei den Stärken 32,5 und 35 cm ist die (Nut-und-Kamm)-Ausführung auf Anfrage ebenfalls möglich.

### Verbesserung der Schub- und Biegezugfestigkeit

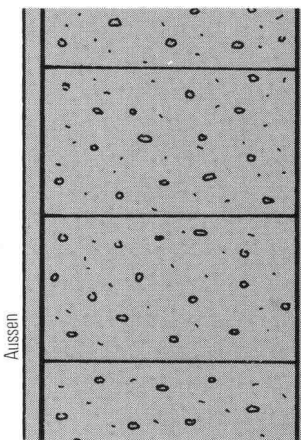
Die MURFOR-Fugenarmierung hat rasch Fuss gefasst. Es hat sich in der Praxis bestätigt, dass durch Einlegen der horizontalen MURFOR-Fugenarmierung die Schub- und Biegezugfestigkeit wesentlich erhöht wird. Für die neuen SIPOREX-Stärken bieten wir Ihnen nun auch MURFOR in 25-cm-Breite an.

## SIPOREX ein Schweizer Produkt. ZÜRCHER ZIEGELEIEN

### Kleider machen auch Häuser

Um Ihrem SIPOREX-Mauerwerk das passende Kleid zu geben, haben Sie zwei gute Möglichkeiten:

- Das speziell auf SIPOREX abgestimmte LAMIT-Putzsystem. Dazu gehört der Grundputz A 51 und der Deckputz A 61, den Sie in verschiedener Farb- und Kornausführung haben können.



#### MGLK

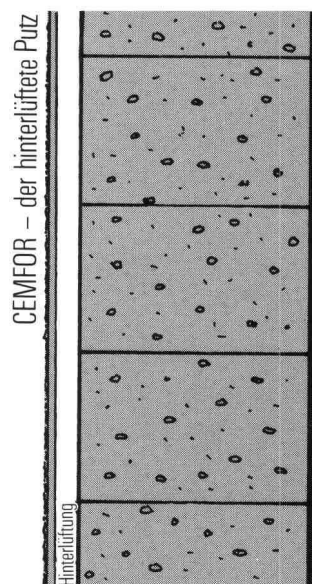
Stärke: 35 cm SIPOREX  
Aussen: LAMIT Grundputz A 51 und LAMIT Deckputz A 61  
Innen: Dünnputz

**k = 0,40 W/m<sup>2</sup>K**

Mauerwerk aus Gasbeton Leichte Qualität mit Klebefugen

Oder:

- Den (hinterlüfteten Putz). Gemeint ist damit unsere vorgehängte, hinterlüftete CEMFOR-Fassade, die Sie ebenfalls in diversen Farb- und Oberflächenausführungen haben können.



#### MGLK mit (hinterlüftetem Putz)

Stärke: 32,5 cm SIPOREX + 3 cm Hinterlüftung + CEMFOR-Fassade

**k = 0,38 W/m<sup>2</sup>K**

Luftschicht und Vorhang mitgerechnet

Beide Ausführungen bieten guten Wetterschutz, hervorragende Isolationseigenschaften und ermöglichen ein nach Ihren Wünschen gearbeitetes Kleid.

Verkauf durch:

Zürcher Ziegeleien  
Giesshübelstrasse 40  
Postfach, 8021 Zürich  
Telefon 01/35 93 30

J. Schmidheiny & Co.-AG  
St.-Leonhard-Strasse 32  
Postfach, 9001 St. Gallen  
Telefon 071/22 32 62

Baustoffe Chur AG  
Pulvermühlestrasse 81  
Postfach, 7001 Chur  
Telefon 081/24 46 46

Agentur Tessin:  
Sergio Merotto  
6951 Lugaggia  
Tel. 091/91 34 32

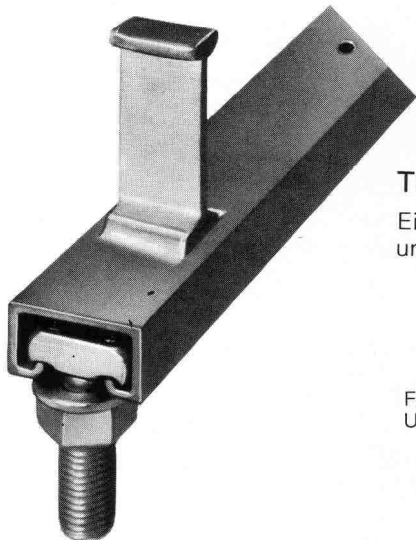
BTR-Prebeton AG  
Eymattstrasse 71  
3027 Bern  
Telefon 031/56 33 01

Hard AG Volketswil  
8604 Volketswil  
Tel. 01/945 45 41

BTR-Prébeton S.A.  
1023 Crissier  
Telefon 021/34 97 21  
und den Baustoffhandel

# JORDAHL® Ankerschienen

Planen Sie risikolos und sicher mit  
einem bewährten Ankersystem



Typ JTA  
Ein Beispiel aus  
unserem Programm

Fordern Sie bitte  
Unterlagen an.

Durch Einsatz von JORDAHL-Ankerschienen wird  
eine Beschädigung des tragenden Bauteiles durch  
Bohr- oder Spitzarbeiten vermieden.

Generalvertrieb und technische Beratung:  
**Ankaba - Ankertechnik + Bauhandel AG**  
CH - 8305 Dietlikon Telefon 01 / 833 32 33

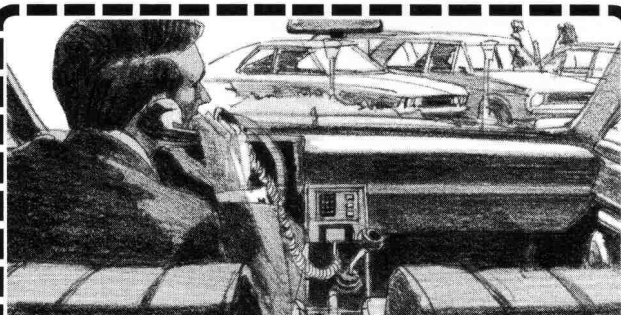
# Saurer OM 4x4. Das vielseitige Allradfahrzeug.

Hier im harten Einsatz im Bergstrassenbau.



Die geländegängige Arbeits-  
maschine in der Gewichtsklasse  
von 7,8 bis 9,8 Tonnen für wechsel-  
weisen Einsatz mit verschiedenen Anbaugeräten.  
Mit dem Service der Saurer-Organisation.

**SAURER**  Aktiengesellschaft Adolph Saurer  
9320 Arbon, Telefon 071/46 91 11



**Wer von seinem Auto aus  
jederzeit um die halbe Welt  
telefonieren kann, ist mit Natel  
von Autophon unterwegs.  
Nehmen Sie mit uns  
Verbindung auf, wir senden Ihnen  
nähere Informationen.**

Informieren Sie mich  
über das Autotelefon «Natel» mit Tastenwahl,  
das sich in jedes Auto und jedes Boot einbauen lässt.

Besuchen Sie uns  
am Automobil-Salon 80  
in Genf, Halle D-E (Galerie),  
Stand-Nr. 773

Name: \_\_\_\_\_ in Firma: \_\_\_\_\_ SIA  
Strasse: \_\_\_\_\_ Telefon: \_\_\_\_\_  
PLZ: \_\_\_\_\_ Ort: \_\_\_\_\_

Einsenden an: Autophon AG, Vertriebsleitung Schweiz, Stauffacherstrasse 145, 3000 Bern 22  
Autophon-Niederlassungen  
in Zürich 01 201 44 33, St. Gallen 071 25 85 11, Basel 061 22 55 33, Bern 031 42 66 66, Luzern 041 44 04 04  
Téléphone SA in Lausanne 021 26 93 93, Sion 027 22 57 57, Genève 022 42 43 50

**AUTOPHON** 

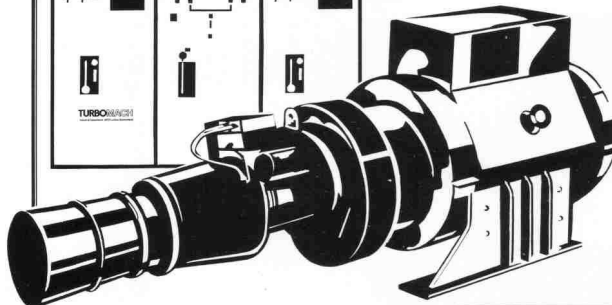
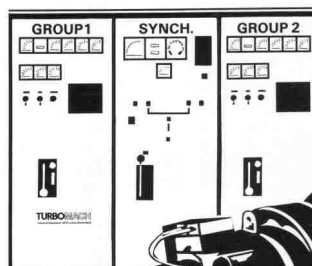
Sprechen Sie mit Autophon,  
wenn Sie informieren müssen oder Informationen brauchen, wenn Sie gesehen oder gehört werden wollen,  
wenn Sie die richtige Verbindung mit oder ohne Draht brauchen, wenn Sie warnen, überwachen  
oder einsatzbereit sein müssen.

 **TURBOMACH**  
INDUSTRIE-GASTURBINEN

## Generatorsätze mit Gasturbinen

130 bis 1800 kW

- Vibrationsfrei
- Startsischer
- Leicht, kompakt
- Wenig Unterhalt



Beispiel: **TGN-560**  
Gasturbine Bastan VI  
Klemmenleistung 560 kW  
Gewicht 3000 kp  
3,6 x 1 x 1,45 m

Fabrikationsprogramm	
Nennleist. in kW	Gasturbine
130-180	KGT
280-500	ASTAZOU
500-950	BASTAN
1100-1800	BI-BASTAN

**NOTSTROM  
SPITZENLAST  
TOTALENERGIE**

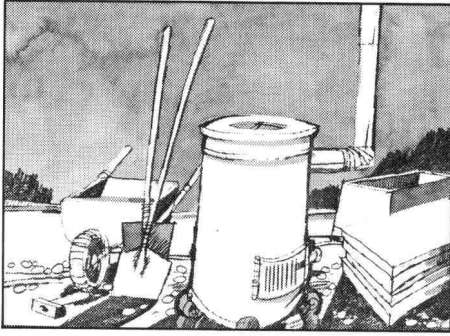
Dank programmierbarer Steuerung kann die Gasturbinen-Generatoranlage mühelos an alle Anwendungen und Umgebungsbedingungen angepasst werden.

TURBOMACH SA  
CH-6533 Lumino/TI  
Tel. 092 291113  
Telex 73 098 tuma ch

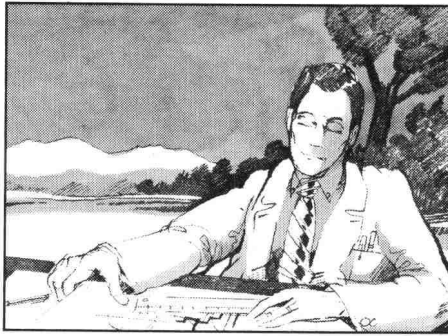
TURBOMACH  
Vertretungen/Service in:

France - Deutschland -  
Italia - Nederland -  
Skandinavien - Greece -  
Middle East

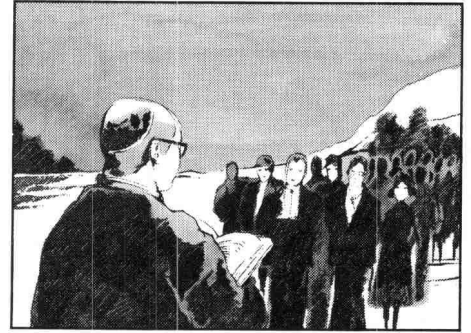
So:



Oder so:



Oder so:

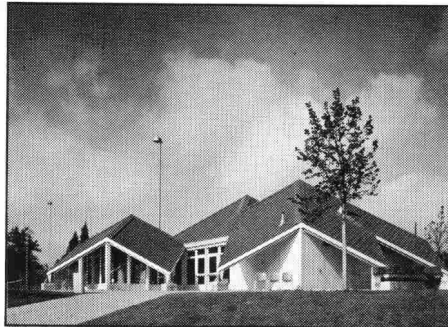


**Lassen Sie sich doch ganz schnell die paar nötigen Stücke Haus liefern. Und aufstellen. Zum Beispiel:**

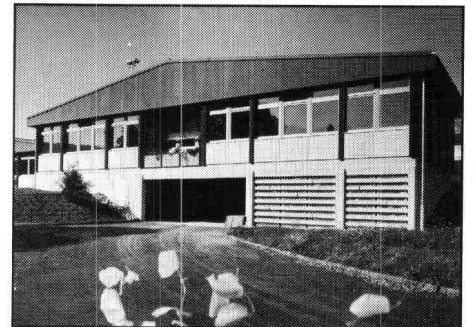


Den Typ DW 125 für kurzfristige Provisorien.

(Heute bestellen, morgen aufstellen, übermorgen beziehen!)

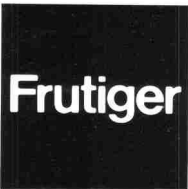


Den Pavillon Typ BK 120 für höhere Ansprüche, mit extremen Isolationswerten.



Den Systembau Typ NBS 240 mit den unbegrenzten Gestaltungsmöglichkeiten.

**Wir entwickeln, bauen, liefern und montieren Elementbausysteme seit über 25 Jahren. Ihr Partner für bewährte Holzbausysteme.**



Holz weil's lebt

**Frutiger Söhne AG Holzbau**

Holz- und Elementbau  
3613 Steffisburg-Station, Tel. 033 37 71 71



## Coupon

Das interessiert uns. Bitte senden Sie uns unverbindlich Unterlagen über Pavillonbauten.

Name: \_\_\_\_\_ IA 

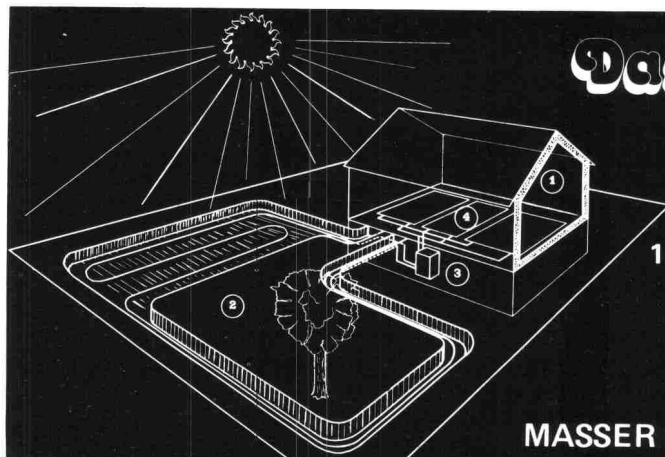
Firma: \_\_\_\_\_

Strasse: \_\_\_\_\_

PLZ/Ort: \_\_\_\_\_

Coupon einsenden an:

**Frutiger Söhne AG Holzbau**  
Holz- und Elementbau  
3613 Steffisburg-Station



## Das System "S.. Masser"

Eine sichere, zuverlässige und wirtschaftliche Solarheizung mit Waermepumpe

- 1. Isolation
- 2. Wärmeentnahme
- 3. Temperaturerhöhung
- 4. Heizung

**4 Techniken aber nur eine Verantwortung**

Offerten auf Verlangen unverbindlich und kostenlos

**MASSER S.A., Ostring 42, 8105 Regensdorf. Tel. 01/ 840 00 11**





**PLEWA**  
**isofix®**

**die überzeugende  
Neuheit im Kaminbau**

**Dreischalig in nur 2 Teilen,  
das bedeutet Vorteile für den  
Architekten, Bauunternehmer  
sowie den Bauherrn**

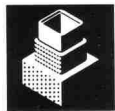
Den Plewa-Montagekamin haben wir nochmals verbessert. Ab sofort liefern wir das Schamotte-Innenrohr mit werkseits montierter Isoliermatte. Diese patentierte Konstruktion bietet handfeste Vorteile:

- Weniger Handgriffe, schnellere und problemlose Montage.

- Weniger Fehlerquellen, kontrollierte Qualität bei Dämmschicht.
- 80% bessere Wärmedämmung gegenüber der traditionellen Isolierung.

Die Plewa-isofix-Bauweise garantiert sichere Funktion, spürbare Energieeinsparung und eignet sich für alle Brennstoffe.

**Fornax AG**



Flugplatz  
2540 Grenchen  
065 / 8 23 14  
Telex 34 565

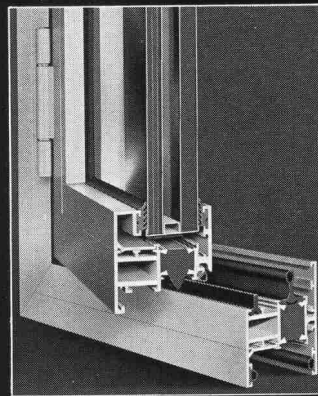
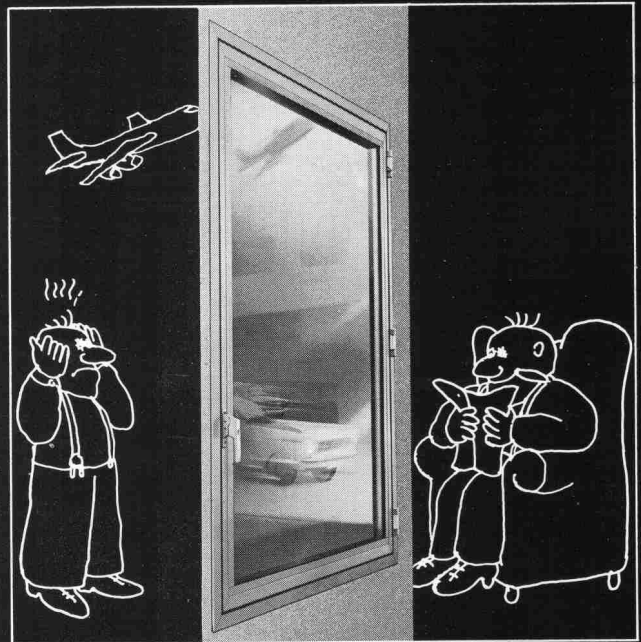
**Keller AG**



Ziegeleien  
8422 Pfungen ZH  
052 / 31 10 21  
Telex 76464

# LÄRM

kein Problem, dank dem  
**umweltfreundlichen** vollisolierten  
**hädrich-Schalldämmfenster**  
Modell ALSEC-HZ 65·SD  
mit den maximalen Prüfergebnissen



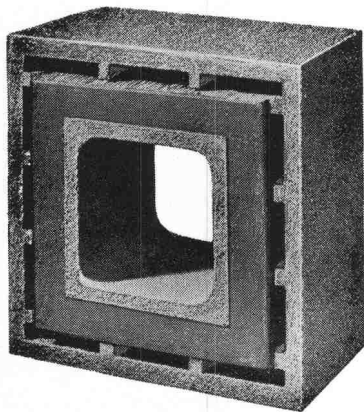
Verlangen  
Sie den  
ausführlichen  
Prospekt  
und techn.  
Beratung  
bei

 **hädrich ag**

Metallbau, HZ-Konstruktionen,  
Profilpresswerk

8047 Zürich, Freilagerstrasse 29  
Telefon 01·52 12 52

# isolit



# «ff» Rauchkamine feuerfest

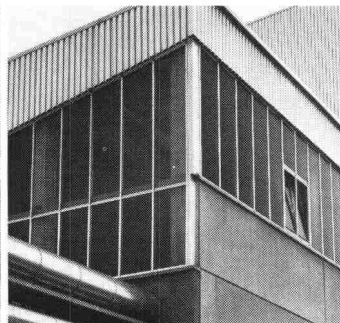
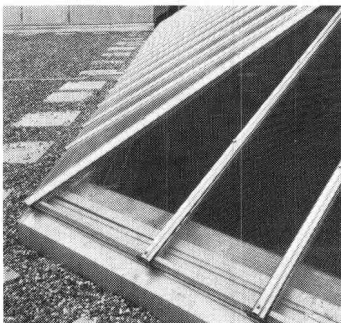
## Querschnitte

16/16  
20/20  
25/25  
30/30  
35/35  
40/40  
50/50

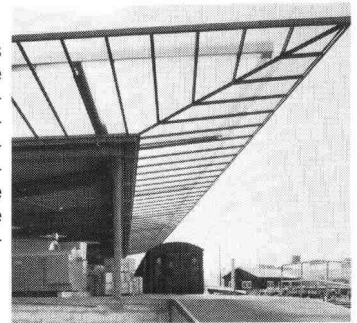
ab Kaminfuss  
bis min. 2 m  
über Rauchrohr-  
Einmündung,  
und Fortsetzung  
mit unserem bewährten  
ISOLIT-Normaltyp  
bis zum Kaminende.  
(Alleinhersteller)

## Kamin-Werk Allschwil, 4123 Allschwil 1

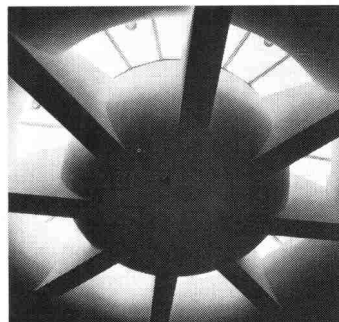
Tel. 061/63 05 52



Überall dort, wo natürliches Licht benötigt wird, sind unsere Verglasungen genau das Richtige: Einfach- oder Isolierverglasungen aus eigener Produktion, inklusive Montage und Garantie. Nutzen Sie doch unsere Erfahrung und fachmännische Beratung bereits in der Projektphase!



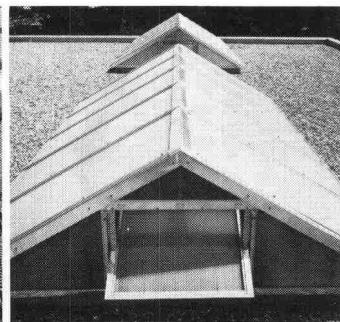
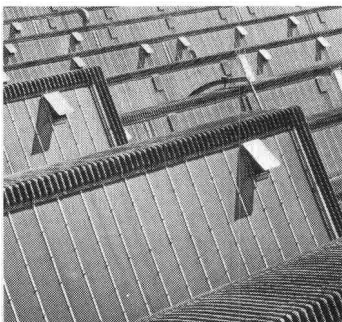
## Wir machen das Beste aus dem Tageslicht.



Auch ich will das Tageslicht richtig nutzen.

- Ich interessiere mich für Ihre ausführliche Dokumentation.
- Bitte rufen Sie mich an.

SIA



## Siegfried Keller AG

Metallbau · Bauelemente  
Industriestrasse 45 · 8304 Wallisellen  
Tel. 01/833 02 81

Zweigniederlassungen :  
Bern: 031/42 62 62 · Lausanne: 021/35 07 12



# BTR

# PREBETON AG

Baumaterialien

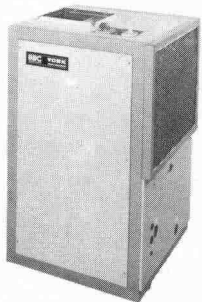
Eymattstrasse 71 · 3027 Bern · Telex 32464 · Telefon (031) 56 33 01

Die grosse Erfahrung unseres technischen Buros, unserer Fabrikations- und Montageabteilung erlaubt uns sämtliche Probleme der Vorfabrikation von Fassaden, Brücken, Tunnel-, Galerie- und Industriebauten zu lösen.

Sie haben die Idee. Wir führen sie aus!

## PW-Retherm-Wärmepumpe

Luft — Wasser



bis 50%  
Heizenergieeinsparung  
einfacher Einbau  
SEV-geprüft  
Herstellung durch  
BBC-York  
geeignet für:  
Einfamilienhäuser,  
kleinere  
Mehrfamilienhäuser

Verlangen Sie Information und Offerte bei

FAREBA AG, Basel  
Telefon 061 / 47 53 54  
Telex 63578 Faba  
Röschenzerstrasse 2, 4053 Basel  
Generalvertretung für die Schweiz

Einfamilienhaus  Mehrfamilienhaus

Name: \_\_\_\_\_

Vorname: \_\_\_\_\_

Strasse: \_\_\_\_\_

Tel.: \_\_\_\_\_

PLZ/Ort: \_\_\_\_\_

## PW-Retherm- Luft/Wasser-Wärmepumpen

Aufgrund der prekären Situation auf dem Rohölmarkt und der daraus resultierenden Preiserhöhungen für die Heizenergie ist es immer wichtiger, auf effiziente und kostensparende Alternativlösungen umzustellen. Aus diesem Grunde haben wir nun die Wärmepumpe PW-Retherm als Generalvertreter für die Schweiz in unser Lieferprogramm aufgenommen. Diese Wärmepumpe wird durch die Firma BBC-York hergestellt, ein weltweit bekanntes Unternehmen der Kälte- und Klimatechnik.

Die Funktion der PW-Retherm-Wärmepumpe ist äusserst einfach. Sie entzieht der mit leise laufendem Ventilator über einen Wärmetauscher (Verdampfer) angesaugten Umgebungsluft die in ihr enthaltene Wärme. Sie wird dabei von einer Kälteflüssigkeit aufgenommen. Ein Kompressor verdichtet die Kälteflüssigkeit, wobei die enthaltene Wärme und die durch den elektrischen Antrieb entstehende Wärme auf eine so hohe Temperatur «gepumpt» werden, dass sie über einen zweiten Wärmetauscher (Verflüssiger) das abgekühlte Heizungsrücklaufwasser aufheizt. Die durch das Expansionsventil eintretende Unterkühlung macht die Kühlflüssigkeit erneut wärmeaufnahmefähig.

Die PW-Retherm-Wärmepumpen eignen sich für Einfamilien- und kleinere Mehrfamilienhäuser, sind in vier verschiedenen Leistungsgrössen lieferbar und können wie folgt eingesetzt werden:

### Bivalent-alternativ:

Am Heizungssystem sind Wärmepumpe und Kessel angeschlossen (Bivalenz). In Betrieb sind entweder Wärmepumpe oder Kessel. Automatische Umschaltung durch Aussentemperaturfühler.

### Bivalent-parallel: (oberhalb +5 °C Aussentemperatur)

Am Heizungssystem sind Wärmepumpe und Kessel angeschlossen (Bivalenz). Parallel zur Wärmepumpe kann der Heizkessel in Betrieb gehen, wenn für den momentanen Wärmebedarf die Leistung der Wärmepumpe nicht ausreicht.

Die PW-Retherm-Wärmepumpe, welche bis zu einer Aussentemperatur von +5 °C arbeitet, senkt den Energieverbrauch bis zu etwa 50 Prozent.

Die Aufstellung und die Montage kann durch jede Heizungsfirma erfolgen.

**FAREBA AG, Basel, Generalvertretung für die Schweiz**

SIA 9



# Die Pensionskasse

SIA  
STV  
BSA  
FSAI

eine Alternative  
für Ihre  
Personalvorsorge

## Das Ziel

die lückenlose Alters-, Hinterbliebenen- und Invalidenvorsorge für die Angehörigen der technischen Vereine (Mitgliedschaft kann auch bei Berufswechsel beibehalten werden)

## Die Vorteile

die Pensionskasse SIA STV BSA FSAI ist eine Selbsthilfeorganisation der technischen Verbände mit Selbstverwaltung (paritätische Zusammensetzung aus angeschlossenen Arbeitgebern und versicherten Mitarbeitern)

## Die Sicherheit

ist garantiert durch den versicherungstechnischen Aufbau und laufende Beratung durch neutrale Experten; durch die Rückversicherung sowie dank der Geschäftsführung und Anlage der Vorsorgemittel durch eine der grössten und angesehensten Treuhandgesellschaften der Schweiz mit Spezialisten auf allen Gebieten

Verlangen Sie weitere Informationen bei:  
Pensionskasse SIA STV BSA FSAI  
Waisenhausplatz 25, Postfach 2613  
3001 Bern, Tel. 031/22 90 52

Bitte informieren Sie mich weiter:

Name: \_\_\_\_\_

Strasse: \_\_\_\_\_

PLZ/Ort: \_\_\_\_\_

## 2 Möglichkeiten billiger zu heizen!

Ob Neubau oder Umbau – es lohnt sich unsere Vorschläge zu prüfen.

**1. Eine AEROCAL-Wärmepumpe spart 60% Heizenergie.**

**2. Mit der STÖRI-Elektrospeicherheizung – als Zentral- od. Einzelraumheizung – nutzen Sie den billigen Nachtstromtarif.**

**1. AEROCAL-Wärmepumpen**

**2. STÖRI-Elektrospeicherheizung**

**störi**

Störi & Co. AG / Fabrik elektrischer Apparate  
8802 Wädenswil / Telefon 01 - 780 77 33

## Info-Coupon

Ich wünsche Unterlagen über:

- |  |                                 |
|--|---------------------------------|
| <input type="checkbox"/> Wärmepumpen             | für                             |
| <input type="checkbox"/> Elektro-Einzelspeicher  | <input type="checkbox"/> Neubau |
| <input type="checkbox"/> Elektro-Zentralspeicher | <input type="checkbox"/> Umbau  |

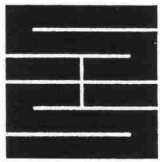
Name: \_\_\_\_\_

Ort: \_\_\_\_\_

Telefon: \_\_\_\_\_

SIA





## Schaffroth & Späti AG

Asphalt- und Bodenbeläge

### 8403 Winterthur

Telefon 052 / 29 71 21

Gegründet 1872

Flachdachbeläge jeder Art

Gussasphalt für Isolationen und Strassen

Spenglerarbeiten

Nacophalt-Hartgussasphaltpöden

Linolith-Industriebodenbeläge

seit 50 Jahren bewährt

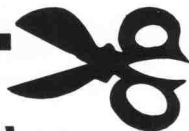
Zimmerli-Hartbetonböden

für Autogaragen, Rampen usw.

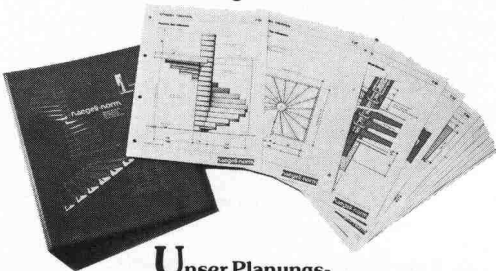
REPOXIT-Kunsthartzböden

in diversen Farben, 2 bis 7 mm stark

## Gutschein



### für Ihren persönlichen Planungskatalog über Treppen von Naegeli-Norm



Unser Planungskatalog umfasst rund 70 Seiten und gibt über unsere Spindel-, Lamellen- und Wendeltreppen ausführlich Auskunft. Die Zeichnungen sind im Massstab 1:20 (Detailzeichnungen 1:10). Dadurch wird das Planen von Treppen wesentlich einfacher. Die Blätter sind in einem stabilen Plastikordner zusammengefasst. Senden Sie uns dieses Inserat und wir werden Ihnen Ihren persönlichen Planungskatalog gratis zusenden.

Naegeli-Norm AG      Betonelemente  
8401 Winterthur, Telefon 052 36 14 64

# naegeli-norm



Für kontrollierte  
Schalldämmung:

## E-F-Schallmuffe

↑ Swiss made    + Pat.



... verhindert unerwünschte Schallbrücken.  
Eine zähe Kunststoffschale umfasst die Gummieinlage:  
verhindert zu starkes Quetschen und Abrutschen.  
Das ist die verblüffend einfache Lösung für jedes  
Rohraufhängesystem. Ihr Bauherr wird sich freuen.

## Egli, Fischer Zürich

Egli, Fischer & Co AG, Abt. Befestigungstechnik  
Gotthardstrasse 6, 8022 Zürich, Telefon 01 202 02 93

Verkaufsbüro Genf:

18, rue Caroubiers, 1227 Carouge, Telefon 022 42 12 55

# SCHICHTEX

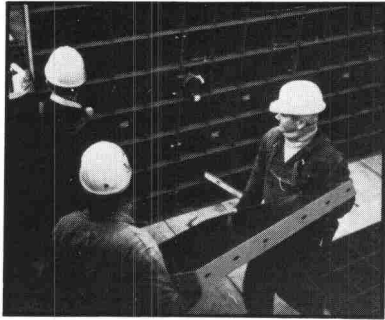
Im Industrie-, Wohn- und Sporthallenbau,  
in der Altbausanierung und im Stallbau.

Seit mehr als 15 Jahren bewährt gegen

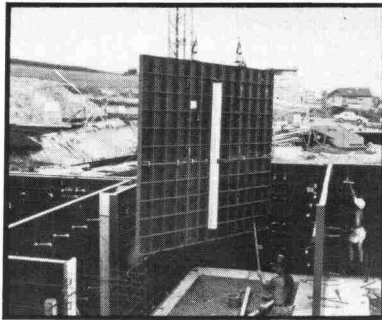
## Kälte Wärme Lärm

Bau + Industriebedarf AG 4104 Oberwil/BL Tel. 061 304030

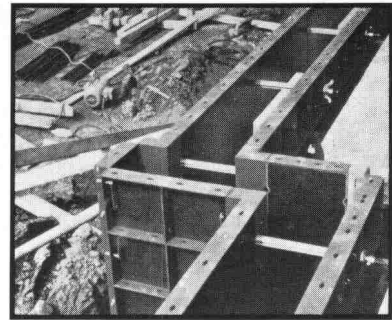
## Rasterschalung mit kunststoffbeschichteter Holzschalhaut



leicht zu handhaben



grossflächige Elemente



ideal auch für  
komplizierte Grundrisse

73

Verlangen Sie unsere Spezialisten



**Adolf Locher AG**

8107 Buchs ZH  
9450 Altstätten SG  
7000 Chur

Stahlhandel Bauwerkzeuge

Telefon 01 844 00 66  
Telefon 071 75 25 25  
Telefon 081 24 54 54



**Hauser AG**

9001 St. Gallen  
8401 Winterthur  
8808 Pfäffikon SZ

**Eisen**

Telefon 071 22 88 75  
Telefon 052 23 14 31  
Telefon 055 48 43 43

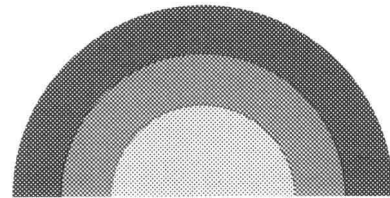


### Dachornamente Spenglerei- Artikel

Dachspitzen  
Wetterhähne  
Rinnenkasten  
Metallschuppen  
Dachgauben

**USINE DECKER S. A.**

Bellevaux 4 — 2000 NEUCHÂTEL — Tel. 038 / 24 55 44



**sonnenenergie**

Ernst Schweizer AG Metallbau  
Sessa-Norm



**ES  
konzipiert  
ganze anlagen**

Ein Meisterstück des ES Sonnenenergie- Teams.  
ES plant für Sie und liefert Ihnen komplette  
Sonnenenergie-Anlagen für: Warmwasser  
Schwimmbad  
Raumheizung  
Von uns erhalten Sie eine optimale Anlage.

Ernst Schweizer AG Metallbau  
Sessa-Norm

8047 Zürich, Fellenbergstr. 279, Tel.: 01 52 69 10  
Werk: 8908 Hedingen, Tel.: 01 761 60 22

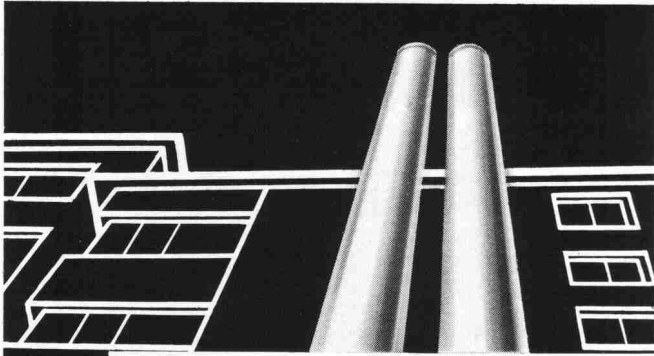
Coupon:  Wir wünschen techn. Prospekte für SE-Anlagen. SIA 4  
Name: \_\_\_\_\_ Vorname: \_\_\_\_\_  
Beruf: \_\_\_\_\_ Str: \_\_\_\_\_  
PLZ/Ort: \_\_\_\_\_ Tel.: \_\_\_\_\_

R. Walder, Uster

**VOLVO BM**

Automobiles Volvo SA  
Abt. Baumaschinen  
3250 Lyss 032 · 84 71 11

**PNEULADER DUMPER BAGGERLADER KOMPAKTOREN**



Doppelwandige

**Rutz**

**Aussenkamine aus Chromnickelstahl**

Säure- und rostfest. Freistehend oder in der Fassade verankert.

Farben: natur matt oder farbig einbrennlackiert. Jede Anlage wird den spezifischen Gegebenheiten wie Kesselleistung, Kaminhöhe, Abkühlung usw. angepasst.

Vereinbaren Sie eine unverbindliche Besprechung.

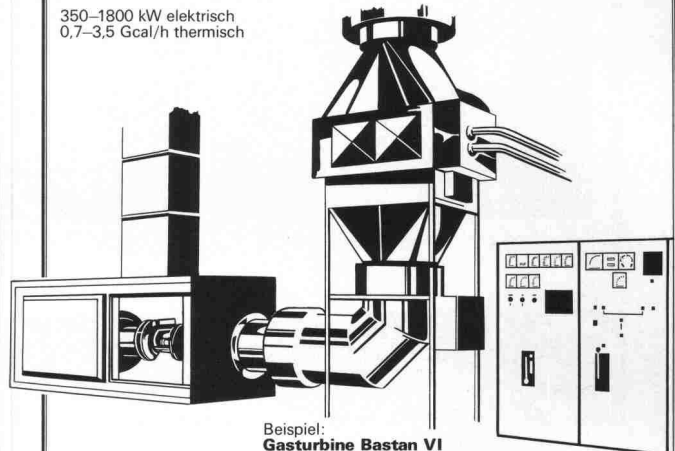
**Rutz Kaminbau AG**

8153 Rümlang  
Wibachstrasse 3, Postfach, Tel. 01 - 817 93 11



**Totalenergie-Anlagen mit Gasturbinen**

350-1800 kW elektrisch  
0,7-3,5 Gcal/h thermisch



Beispiel:  
**Gasturbine Bastan VI**  
Klemmenleistung 560 kW  
Thermische Leistung 1,5 Gcal/h (1750 kW)  
Heisswasser 160/130 °C  
Raumgrösse ca. 6 x 10 m x 4,8 m hoch

**Wärme/Kraft-Kopplung mit Hochtemperatur-Heisswasser**

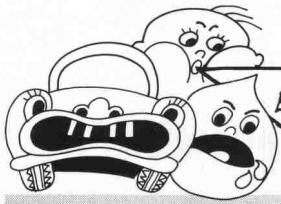
Gasturbinen-Abwärme liefert dank hohem Temperaturniveau auf einfachste Art Heisswasser, Dampf oder sie kann direkt zum Trocknen von Materialien verwendet werden.

Totalenergie-Anlagen für:  
Gebäude-Klimaanlagen, Industriedampf-Erzeugung, Meerwasserentsalzung.

TURBOMACH SA  
CH-6533 Lumino/TI  
Tel. 092 291113  
Telex 73098 tuma ch

TURBOMACH  
Vertretungen/Service in:

France - Deutschland -  
Italia - Nederland -  
Skandinavien - Greece -  
Middle East



**ES-energiesparende Bauteile**

*bei ES-Schalldämm- und Austauschfenstern stehen wir vor einem Rätsel...*

**... ES-Schalldämm- und Austauschfenster**

System Sessa vollisoliert, absolut dichte und schallgedämmte Fensterelemente reduzieren den Aussenlärm um 37 Dezibel.

- Für jedes gewünschte Einbaumass
- wartungsfrei



**Ernst Schweizer AG Metallbau**

**Zürich**

**Sessa-Norm**

**8047 Zürich, Fellenbergstr. 279, Tel.: 01 52 69 10**  
**Werk: 8908 Hedingen, Tel.: 01 761 60 22**

Coupon:  Wir wünschen techn. Prospekte

Adresse: \_\_\_\_\_

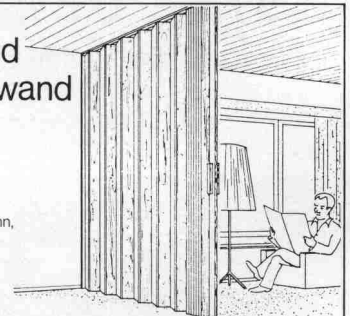
Telefon: \_\_\_\_\_ SIA I

**Unsere Referenz - 30 Jahre Erfahrung**  
**Fenster und Klimafassaden**  
**Constral AG**  
8570 Weinfelden  
Tel. 072 22 55 55

Noch schöner wohnen mit der robusten

**Pella Holzfalt-Tür und Holzfalt-Trennwand nach MASS**

Höhe bis 4,90 m, Breite endlos, 7 Edelholzurniere, ohne Schwenkbereich, 90% Raumgewinn, keine untere Führung, Selbstmontage, Lamellen auswechselbar, 5 Jahre Garantie, preisgünstig, vielseitige Anwendung.



Individuelle Angebote, Referenzen, Muster-Türen beim Fachhandel oder

PELLA Falttüren AG, Baselstrasse 16, 4153 Reinach/BL, Tel. 061/76 80 10 + 09

Anrechts-Coupon für ausführliches Informationsmaterial:

J+A

Name / Firma:

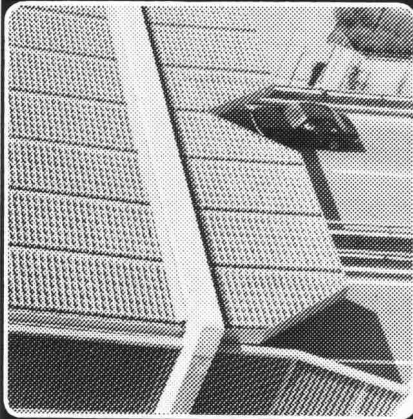
Beruf:

Ort:

Straße:

Tel.:

# ERFAHRUNG NUTZEN



## LÄRMSCHUTZ "SIANG"

- Schützhäuser
- Industrielärm

Lärm-Lichttraster bei  
Tunnelbauten, z. B.  
Sonnenberg, Luzern  
Milchbuck, Zürich

**W50**

**STÄDELI-  
LIFT AG**

CH-8618 Oetwil am See, Zürich  
Telefon 01/929 21 21



**Institut für  
Techn.  
Ausbildung**

8057 Zürich  
Schaffhauserstr. 228  
Tel. 01/46 58 38

## Angewandte Bauphysik

Energiesparmöglichkeiten,  
Wärme- und Schallschutz,  
Vermeidung von Bauschäden.

Winterlicher Wärmeschutz SIA 180/1, Wärmeübertragung, Wärmebrücken und Eckenprobleme, Sommerlicher Wärmeschutz, Schallschutz, Luft- und Trittschalldämmung SIA Norm 181, Geräusche haustechnischer Installationen. Raumakustik.

Kursleiter: B. Neubrand, Ing.,  
Leiter des Techn. Büros, Firma Fibriver.

Kursbeginn: 8. Mai 1980



## ROBA- Rosen- verbund- steine

Verkauf von  
sämtlichen  
Gartenbauartikeln

Element- und  
Baustein AG  
Kindhausen  
8604 Volketswil  
Tel. 01 / 945 48 17

# Wasserbau

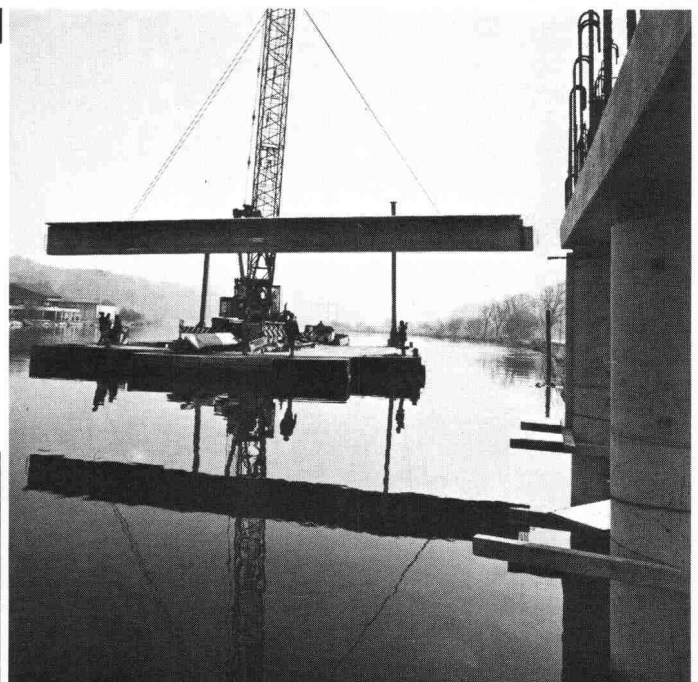
Hafenbau      Rammarbeiten  
Leitungsbau    Spezialtransporte  
Dükerbau      Gewässervermessungen

**BLESS**

Technische  
Beratung/Bau-  
ausführung:

Neugutstr. 52, 8600 Dübendorf

Bauunternehmung AG Tel. 01/8210085  
Zürich - Dübendorf - Aarau - Chur - Grenchen - St. Gallen





Im Finish zeigt es sich: **REPOXIT** ...immer eine Länge voraus

## fugenlose Industriebodenbeläge auf Epoxidharzbasis

zum Beispiel Mörtelbelag für stärkste Beanspruchung  
Giessharz glatt oder strukturiert.

**REPOXIT AG Postfach 8403 Winterthur** Telefon 052 29 79 05

Kindergärten  
Schulpavillons  
Büropavillons  
Verkaufsläden  
Kantinen  
Lagerhäuser  
Industriebauten

Vertrauen Sie  
unserer jahrzehnte-  
langen Erfahrung  
im Elementbau.  
Verlangen Sie unsere  
Dokumentation.

# Hector Egger AG Langenthal baut vorfabriziert

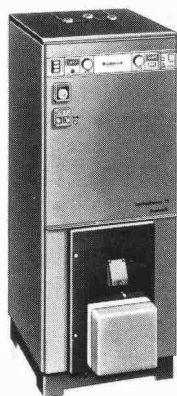
Hector Egger AG, Holzbau + Generalbau, 4900 Langenthal, Tel. 063 / 22 33 55  
Zweigbetrieb: Hector Egger AG, Oberriet SG, Tel. 071 / 78 16 32

## Neu! Die sensationellen Euderus<sup>1)</sup> Ecomatic-Sparheizkessel jetzt auch in der Schweiz! Sie sparen bis zu 15% Brennstoff zusätzlich

zu allen anderen  
Sparrmöglichkeiten.

**Ohne Komforteinbusse!** Für Neubauten und  
Renovierungen unübertroffen!

Je höher der Ölpreis, desto grösser die Einsparungen!

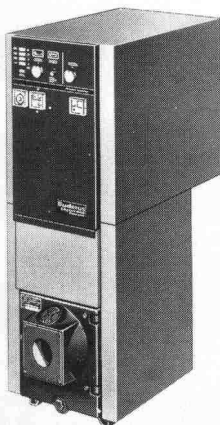


◀ **Ecomatic-Deltatherm**  
aus korrosionsfestem  
Kerastahl<sup>2)</sup>

**Ecomatic-Loganatherm**  
aus korrosionsfestem  
Dur-o-corr<sup>3)</sup> - Guss ▶

mit Heizkreis-Spar-Regelung  
mit Energiespar-Elektronik  
mit Nachtabsenkung  
mit Boilervorrangschaltung  
mit temperaturgesteuerten  
thermogelassenen Boilern  
mit Sommersparschaltung  
korrosionssicher  
kaminschonend, langlebiger, umweltfreundlicher  
überlegene neue Heiztechnologie  
zehntausendfach in der Praxis bewährt

Erfüllen heute schon die ab 1981  
geltenden eidg. Vorschriften



**Ecomatic-Sparheizkessel  
amortisieren sich  
selbst und sparen  
täglich bares Geld!**

Buderus-Solido-Plattenheizkörper helfen mit!

Bitte einsenden an H. Huber & Co. AG, Postfach 4002 Basel

Wir hätten gerne detaillierte Angaben

**COUPON**  
Name \_\_\_\_\_  
Strasse \_\_\_\_\_  
Ort/PLZ \_\_\_\_\_  
 Ein-  Mehrfamilienhaus (bitte ankreuzen)

- 1) Buderus (gegr. 1731!) ist der weltweit grösste und einzige Hersteller von Guss- und Stahl-Heizkesseln zugleich, verantwortungsbewusst und vertrauenswürdig. Das ist sehr wichtig für Sie.
- 2) Kerastahl<sup>®</sup> ist ein neuer Werkstoff von Buderus.
- 3) Dur-o-corr<sup>®</sup> ist ein neues Gusseisen von Buderus.

Vertretung und Service für die ganze Schweiz

**HUBER**  
*Seit 1907!*

H. Huber & Co. AG, Postfach 4002 Basel, 061/50 20 50  
Filialen in Aadorf, Aarau, Bern, Chur, Delémont, Fribourg,  
Grand-Lancy, Lugano, Luzern, Martigny, Münchenstein,  
Pontresina, Renens, St. Gallen, Zürich



... und im Haus  
Wand- und Deckenverkleidungen (auch  
in Echt-Eichefournier),  
Fenstersimse, Handläufe, Fussleisten

**Werzalit**<sup>®</sup>

● Verlangen Sie Unterlagen!  
Werzalit Verkaufs AG, 8370 Sirmach  
Tel. 073 / 26 37 66

● Name \_\_\_\_\_  
Strasse \_\_\_\_\_  
PLZ Ort \_\_\_\_\_

## Stellenangebote

### Bauamt II der Stadt Zürich

*Wir suchen* zur Verstärkung unseres Architekten-teams initiativen und kontaktfreudigen

## Architekten HTL

*Aufgaben:* Unterhalt, Sanierung, Umbau und Erweiterung von städtischen Liegenschaften

*Anforderungen:* Diplom einer höheren technischen Lehranstalt (HTL), mehrjährige Büro- und Baustellenpraxis.

*Wir bieten:* Zeitgemässes Gehalt, vorbildliche Sozialleistungen

*Eintritt:* Nach Vereinbarung

*Bewerbungen:* an das  
**Hochbauinspektorat der Stadt Zürich**  
Lindenhofstrasse 21  
Postfach, 8021 Zürich

9/06.d/M



An der ETH Zürich ist so bald als möglich eine

## Professur für Leichtbau

zu besetzen.

Aufgabe des neuen Professors wird Unterricht und Forschung im Gebiet des Leichtbaus sein, umfassend die rechnerische und konstruktive Lösung von Leichtbauproblemen unter Einsatz moderner Optimierungsmethoden.

Verlangt werden eine abgeschlossene Hochschulbildung, mehrjährige industrielle Erfahrung im Gebiet des Leichtbaus und Beherrschung der in Frage kommenden Methoden. Erwartet werden die Befähigung zum Unterricht auf allen Hochschulstufen und der Wille zur Zusammenarbeit innerhalb und ausserhalb der Hochschule.

Interessenten melden sich, unter Beilage eines Curriculum vitae und einer Liste der ausgeführten Arbeiten und Publikationen, bis zum 30. April 1980 beim Präsidenten der ETHZ, **Prof. Dr. H. Ursprung**, ETH-Zentrum, CH-8092 Zürich.

9/03.d/M

## Technische Zeitschrift

Unser Auftraggeber ist Herausgeber einer anspruchsvollen technischen Fachzeitschrift. Dank einer einmaligen Konstellation kann ihre Marktstellung bei einem anspruchsvollen Leserkreis noch nachhaltig ausgeweitet werden. Zur Unterstützung und Entlastung des Chefredaktors suchen wir deshalb Kontakt mit einer technisch/kommerziell gebildeten Persönlichkeit, welche als

## Mitglied der Redaktion und Presseverlagsleitung

aktiv an der Weiterentwicklung der vorhandenen Verlagsobjekte teilnehmen will.

Es handelt sich um eine selbständige Position in einem kleinen Team, welches auf enge Zusammenarbeit und gegenseitige Unterstützung angewiesen ist. Als Ingenieur mit sprachlichem Flair und breiten Interessen oder als Mitwirkender an einer Hauszeitschrift in einem Industrieunternehmen können Sie sowohl Ihr technisches Verständnis wie auch Ihre gestalterischen Fähigkeiten, Ihr Organisationsgeschick und Ihren Sinn für administrative Arbeiten in einem sehr entwicklungsfähigen Wirkungskreis einsetzen.

Gerne erwarten wir Ihre mündliche oder schriftliche Kontaktnahme. Wir bürgen für absolute Diskretion.



**ALLGEMEINE TREUHAND AG**

Allgemeine Treuhand AG, Personalberatung,  
Postfach, 8022 Zürich, Tel. 01 / 201 77 77, int. 331

9/27.d/M

*St. Moritz*

In unser kleines Team suche ich für die selbständige Bearbeitung vielseitiger und interessanter Aufgaben

## Architekt HTL

oder eventuell

## Bauzeichner/Bauführer

Initiativem Bewerber mit mehrjähriger Praxis und fundiertem Wissen in Planbearbeitung, Devisierung und Bauleitung biete ich beste Arbeitsbedingungen und grosszügiges, leistungsorientiertes Gehalt.

Stellenantritt: 1. Mai oder nach Vereinbarung.

**Kurt Döbeli, Architekt**  
7500 St. Moritz  
Telefon 082 / 3 65 96

7/36 b/M

KILCHER sucht für die Region Ostschweiz per sofort oder nach Vereinbarung einen tüchtigen

## Bauingenieur

für die Betreuung und Beratung der Architekten, Bauingenieure, Bauunternehmer und Baubehörden. Kontaktfreudige, reise- und erfoggewohnte Bewerber erhalten den Vorzug.

*Wir wünschen:*

angenehme Umgangsformen, gepflegte Erscheinung, Erfahrung im Bausektor.

*Wir bieten:*

Unterstützung vom Stammhaus, Selbständigkeit, gutes Salär, grosszügige Sozialleistungen sowie ein gutes Betriebsklima, Firmenwagen.

Interessenten senden Ihre handschriftliche Bewerbung mit den üblichen Unterlagen (Foto, kurzer Lebenslauf, Zeugnisse) an

**F. Kilcher Bausolationen AG**  
Steinackerweg 17, 4565 Rechterswil  
zuhanden Herrn Kilcher

9/07 d/M

Unser Auftraggeber, ein mittelgrosses Unternehmen der Baustoffbranche in der Zentralschweiz, erweitert seine Abteilung Anwendungstechnik.

Im Zuge dieses Ausbaus suchen wir einen 25- bis 30jährigen

## Architekt-Techniker HTL

Als Stellvertreter des Chefs Anwendungstechnik übernehmen Sie die selbständige Bearbeitung der folgenden Hauptaufgaben:

- Bearbeitung von Spezialproblemen der Produkteanwendung
- Beratung der Aussendienstmitarbeiter und Kunden in fachtechnischen Belangen
- Einsatz und fachtechnische Betreuung der Schulungsmonteure
- Planung und Durchführung von Versuchen im Rahmen von Neu- und Weiterentwicklungen

Die interessante und abwechslungsreiche Tätigkeit setzt neben guten Fachkenntnissen vor allem Freude und Geschick im Umgang mit Menschen voraus.

Wenn Sie eine entwicklungsfähige Aufgabe in einem zukunftsorientierten und dynamischen Unternehmen mit einer gesicherten Auslastung suchen, erwarten wir Ihre vollständige Bewerbung mit Handschriftprobe. Ihre Offerte wird streng vertraulich behandelt.

**thv Institut für Arbeits- und Betriebspsychologie**  
z. H. von Herrn F. Calzaferrri, Winkelriedstr. 58, 6003 Luzern  
(Telefon 041 / 23 72 42 und 23 72 57)

**thv**



thv Institut  
für Arbeits- und  
Betriebs-  
psychologie  
Luzern Aarau

Unternehmens-  
führung  
Kaderentwicklung  
und -selektion  
Schulung

# PRADER

Wir suchen für unsere im Untertagbau tätige Unternehmung junge, initiative

## dipl. Bauingenieure ETH

sowie

## Bauingenieure HTL

mit Interesse an der Tätigkeit in einer Bauunternehmung.

Der Tätigkeitsbereich umfasst:

- Arbeitsvorbereitung für Baustellen
- Projektierung von Bauinstallationen
- Kalkulation und Offertbearbeitung
- Mitarbeit bei Fachberatungsaufträgen
- Bei Eignung späterer Einsatz auf Baustelle

Wir bieten interessante Arbeit in einem mittelgrossen Betrieb mit modernen Arbeitsbedingungen und individueller Arbeitszeit, den Leistungen entsprechende Salarierung und die üblichen Sozialleistungen.

Gerne erwarten wir Ihre schriftliche Bewerbung oder Ihren Telefonanruf.

**Prader AG, Ingenieure und Bauunternehmung**  
Waisenhausstr. 2, 8001 Zürich, Telefon 01 / 211 26 32

02-d/M

**BASLER  
AG**

BASLER AG  
Ingenieurbüro  
Jurastrasse 1, 4800 Zofingen  
Telefon 062 / 51 11 08

Für die Bearbeitung interessanter, abwechslungsreicher Bauprojekte suchen wir erfahrene

## **Eisenbetonzeichner(in) Tiefbauzeichner(in)**

evtl. auch für Teilzeitarbeit.

Wir bieten ein angenehmes Arbeitsklima und moderne Sozialleistungen.

Bei Eignung bestehen Entwicklungs- und Weiterbildungsmöglichkeiten.

Wenn Sie interessiert sind, nehmen Sie bitte mit unserem Herrn Valli telefonisch Kontakt auf oder senden Sie Ihre Bewerbung mit den üblichen Unterlagen.

8/05-c/M

Wir suchen in unser mittelgrosses Architektur- und Planungsbüro – Sitz in der Ostschweiz – einen selbständigen

## **dipl. Architekten ETH oder HTL**

**als Leiter der Architektur- und Planungsabteilung**

mit Erfahrung in Entwurf, Projektierung, Devisionierung und Ausführung.

Interessierte Herren werden höflich eingeladen, uns die detaillierte Bewerbung einzureichen unter Chiffre SIA 295 an IVA AG, Postfach, 8035 Zürich.

9/10.d/M

## **Kanton Solothurn**

Beim Bau-Departement, Abteilung Tiefbauamt, ist infolge Pensionierung des bisherigen Amtsinhabers die Stelle des

## **Kreisbauadjunkten (Chef Kreisbauamt III, Dornach)**

wieder zu besetzen. Die Wahl erfolgt durch den Kantonsrat.

*Aufgabenbereich:* Technische und administrative Leitung des Kreisbauamtes, selbständige Bauleitung von Strassenbauarbeiten, Projektierungen kleineren Umfangs, Unterhalt der Kantonsstrassen, Wegmacherdienst, Baupolizeiaufgaben usw.

*Anforderungen:* Diplom einer höheren technischen Lehranstalt (HTL), Richtung Tiefbau. Persönlichkeit, die befähigt ist, ein Amt selbständig und kompetent zu führen. Mehrjährige Praxis in Projektierung und selbständiger Bauleitung von Strassenbauten sowie im Offert- und Rechnungswesen. Gewandtheit im schriftlichen und mündlichen Verkehr mit Behörden, Unternehmern und Privaten.

Die Besoldung und Pensionskasse sind zeitgemäss und gesetzlich geregelt. Individuelle Arbeitszeit. Stellenantritt nach Vereinbarung auf den Spätsommer 1980. Eine Wahl verpflichtet zur Wohnsitznahme im Kanton Solothurn.

Nähere Auskünfte erteilt das Kantonale Tiefbauamt Solothurn, Tel. 065 / 21 21 21 (Herr Fontana, Kantonsingenieur).

Anmeldungen mit Lebenslauf, Zeugnisunterlagen, Foto und Berufsausweisen sowie Handschriftprobe sind bis zum 13. März 1980 dem Kantonalen Personalamt, Rathaus, 4500 Solothurn, einzureichen.

**Kantonales Personalamt Solothurn**

9.01.d.M

Pour un projet de développement rural dans un pays francophone de l'Afrique de l'Ouest, nous cherchons, pour une période de 2 à 3 ans, un

## **ingénieur génie civil ou rural**

pour la surveillance et/ou l'exécution de tous travaux d'infrastructure technique, notamment:

- la surveillance des travaux de construction d'une retenue collinaire
- l'établissement du projet d'exécution et la mise en place d'une adduction d'eau villageoise
- la construction de bâtiments ruraux et administratifs
- l'entretien de routes et la construction de pistes rurales
- le réaménagement d'un petit périmètre irrigué.

Nous demandons une expérience comme chef de chantier (y compris logistique, gestion du personnel, travaux administratifs et comptabilité), la volonté de s'intégrer dans l'équipe des experts en place et une certaine connaissance des problèmes spécifiques au travail dans un pays du tiers monde.

Les conditions du contrat (salaire, indemnités de séjour outre-mer, congé, etc.) correspondront aux conditions de travail ainsi qu'à votre expérience personnelle.

Si vous êtes intéressé, nous vous prions de contacter notre chef de département «Développement rural», Dr H. Aeppli, ou de nous envoyer votre candidature accompagnée des documents habituels.



**Universal Engineering Corporation  
Switzerland**

Malzgasse 30, 4010 Bâle, tél.: 061 / 23 71 99

9.12.d.M



Wir suchen einen

## dipl. Bauingenieur ETH oder HTL

als Mitarbeiter in unser Geschäftsleitungsteam.

Sie leiten die FILIALE LENK (BO) mit 3-4 Mitarbeitern und pflegen den Kontakt mit Behörden und Auftraggebern.

Wir erwarten von Ihnen Erfahrung im Tiefbau, Grundkenntnisse im konstruktiven Ingenieurbau, Erfahrung im Leiten einer Arbeitsgruppe und als Projektleiter.

Wir legen besonderen Wert auf Zusammenarbeit im Geschäftsleitungsteam.

Bitte bewerben Sie sich schriftlich mit den üblichen Unterlagen bei:

**form+STATIK**



Seestrasse 22

HIRT + ROHRER AG

3700 Spiez

DIPL. BAUINGENIEURE ETH/SIA Telefon 033 54 65 65/66

9/08 d/M

Ein junger, gut qualifizierter

## Eisenbetonzeichner

der gerne an interessanten Projekten des Hoch- und Tiefbaus selbständig arbeitet, wird sich in unserem mittelgrossen Team junger Kollegen sicher wohl fühlen.

Wir haben schöne Büros, ein unkompliziertes Arbeitsklima, freie Arbeitszeit und vielseitige Arbeit.

Falls Sie Interesse haben schreiben oder telefonieren Sie uns!

### Minikus, Witta und Partner

dipl. Bauingenieure ETH/SIA

Biberlinstrasse 16, 8032 Zürich, Telefon 01 / 55 04 66

8/07-c/M

## Werffeli + Winkler



Wir suchen in unser Zweigbüro Zürich auf Frühjahr 1980 einen

## Bauingenieur-Techniker HTL

für selbständige Projektierungs- und Bauleitungsaufgaben im allgemeinen Tiefbau.

### Voraussetzungen:

4 bis 5 Jahre praktische Erfahrung, Kenntnisse in der Statik erwünscht.

Es erwartet Sie eine anspruchsvolle, vielseitige und verantwortliche Tätigkeit in unserem nach modernen Grundsätzen geführten Unternehmen.

Wir freuen uns auf Ihre Bewerbung und bitten Sie um telefonische oder schriftliche Kontaktaufnahme.

**Werffeli+Winkler**, dipl. Bauing. ETH/SIA/ASIC  
Rikonerstrasse 4, 8307 Effretikon, Telefon 052 / 32 38 21

9/29 d/M



# sprecher + schuh

Für mehrere Baustellen im **Irak** suchen wir kurzfristig

## Bauingenieure

Wir erwarten eine Ausbildung als Ingenieur ETH oder HTL, mit mehrjähriger Erfahrung in der Bauleitung von Hochbauten sowie guten englischen Sprachkenntnissen.

Der Aufgabenbereich umfasst:

- Die technische und kommerzielle Abwicklung der lokalen Bauleistungen für elektrische Umspannwerke
- Die Koordination zwischen Consultant, Baufirma und unserer Projektleitung

Diese Tätigkeit bedingt einen etwa 1½jährigen Aufenthalt im IRAK.

Wenn Sie sich für diese verantwortungsvolle und interessante Stelle interessieren, bitten wir Sie, uns eine Bewerbung mit den üblichen Unterlagen zuzustellen.

## Sprecher+ Schuh AG, 5001 Aarau

Telefon 064 / 25 21 21, intern 2202

9/05-d/M

Gesucht für sofort oder nach Übereinkunft

## Architekt HTL oder Bauzeichner

für die selbständige Bearbeitung von verschiedenen interessanten Wohnbauvorhaben. Sehr angenehmes Arbeitsklima in kleinem Team.

**Hans Mathis**, Architekt HTL, Langackerweg 10, 8155 Niederhasli  
Telefon 01 / 850 17 06

7/26 h/M

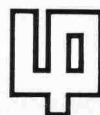
Wir suchen für unser Architektur- und Ingenieurbüro in Uster oder Uetikon am See für interessante Bauobjekte einen aufgeschlossenen und organisatorisch begabten

## Architekten HTL und Hochbauzeichner

zur selbständigen Bearbeitung von Detail- und Ausführungsplänen, Bauführung, Devisierung und Kalkulation, mit praktischer Berufserfahrung und mit Freude an vielseitigen Aufgaben.

Wir freuen uns auf Ihre schriftliche Bewerbung oder Ihren Anruf.

9/13-d/M



**INGENIEUR-PLAN AG HOPPE**

Ingenieure und Architekten ETH/SIA

8610 Uster Zürichstrasse 1 01 940 64 16

8707 Uetikon Tramstrasse 105 01 920 10 80

Wir suchen in unser mittleres Architekturbüro in Zürich für Entwurf und Führungsaufgaben erfahrenen

## dipl. Architekten ETH oder HTL

### Wir erwarten:

- kreative Persönlichkeit, Idealalter 30-40 Jahre
- Erfahrung in Entwurf und Werkplanbearbeitung
- Fähigkeit Mitarbeiter zu führen
- Bereitschaft Verantwortung zu tragen
- Verhandlungsgeschick im Umgang mit Bauherren und Unternehmern.

### Wir bieten:

- angenehmes Arbeitsklima, Personalsorge, der Stellung entsprechendes gutes Salär.

Eintritt nach Übereinkunft.

Offerten mit Zeugniskopien, Foto und Gehaltsanspruch unter Chiffre SIA 289 an IVA AG, Postfach, 8035 Zürich.

8/04-c/M

## EDY TOSCANO AG

### Dipl. Bauingenieur ETH/SIA/ASIC

Für unser Ingenieurbüro im Engadin suchen wir baldmöglichst einen jüngeren, initiativen

## Ingenieur HTL

zur Leitung der Abteilung Abwasser und Wasserversorgung.

### Wir erwarten:

- Einige Jahre Erfahrung in Projektierung, Berechnung und Bauleitung von Abwasseranlagen
- Kenntnisse auf dem Gebiet der Wasserversorgung
- Verhandlungsgeschick und Einsatzbereitschaft
- Sinn für Organisation und Personalführung

### Wir bieten:

- angenehmes Arbeitsklima in jüngerem Team
- fortschrittliche Arbeitsbedingungen mit gut ausgebauten Sozialleistungen
- moderne Büroräumlichkeiten

Telefonieren Sie unserem Herrn Kuster oder senden Sie uns Ihre Bewerbung mit den üblichen Unterlagen.

**Edy Toscano AG**, dipl. Bauingenieur ETH/SIA/ASIC  
Chesa d'Arövens suot, 7504 Pontresina  
Telefon 082 / 6 61 40

9/30-d/M

## HATT-HALLER

Wir suchen für unsere Abteilung

### Generalunternehmung

zur Ergänzung des Mitarbeiterstabes, für die Durchführung anspruchsvoller Bauvorhaben einen versierten

## BAUFÜHRER

Herren, die entsprechende Ansprüche an fachliches Können, selbständiges und exaktes Arbeiten, verbunden mit entsprechendem Verantwortungsgefühl, erfüllen, sind höflich eingeladen, ihre Bewerbung einzureichen.



**AG HEINR. HATT-HALLER**  
**Hoch- und Tiefbau-Unternehmung**

Bärengasse 25, 8022 Zürich  
Telefon 01 / 211 87 40

6/06-a/M

Wir sind eine mittelgrosse Bauunternehmung mit Tätigkeitsgebiet in den Kantonen Aargau und Zürich.

Wir suchen

## dipl. Ingenieur ETH/HTL

mit Praxis im Hoch-, Tief- und Strassenbau als Mitarbeiter der Geschäftsleitung.

Das Arbeitsgebiet unseres neuen Mitarbeiters umfasst alle in einer dynamischen Bauunternehmung vorkommenden Bereiche sowohl in technischer, planerischer wie auch organisatorischer Hinsicht.

Es handelt sich um eine guthonorierte, ausbaufähige Dauerstellung mit guten Aufstiegsmöglichkeiten.

Interessiert Sie dieser vielseitige Posten, so schreiben Sie an:

**Leuthard + Söhne AG**,  
Bauunternehmung  
Fahrweidstrasse 3, 5630 Muri

7/37-b/M

Gesucht per sofort oder nach Vereinbarung

## Architekt-Techniker HTL

mit Ausführungserfahrung und Praxis als Bauleiter sowie

## Hochbauzeichner

mit konstruktiver und darstellerischer Begabung. Arbeiten im Raume Aargau/Zürich.

Offerten mit Unterlagen erbeten an

**Hans Hauri**, dipl. Architekt ETH/SIA AG  
Suhr/Aarau - Reinach AG  
Telefon 064 / 71 17 67 und 31 38 31

9/11-d/M

Wir suchen für die Mitarbeit bei interessanten Wettbewerben und Projektierungen einen jungen

## Entwurfsarchitekten

Ideenreichtum sowie Begabung für Gestaltung und Darstellung sind Voraussetzung.

Bitte melden Sie sich bei Herrn Wieser

**Itten + Brechbühl AG**, Architekten  
Sulgeneckstrasse 70, 3001 Bern, Tel. 031 / 46 81 11

9/32-d/M

Zur Ergänzung unseres kleineren, dynamischen Teams suchen wir einen gut ausgewiesenen

## Bauführer/Hochbauzeichner

für KV, Submission, örtl. Bauleitung und Abrechnung.

Eintritt sofort oder nach Vereinbarung.

Gute Anstellungsbedingungen / gute Sozialleistungen.

Bewerbungen mit den üblichen Unterlagen oder telefonische Kontaktnahme sind zu richten an:

**Nello Zambrini**, Architekturbüro AG  
Quellenstrasse 8, 8307 Effretikon, Telefon 052 / 32 24 40

8/35-c/M

Gesucht

## Ingenieur HTL (Tiefbau)

wenn möglich mit etwas Praxis im allgemeinen Tiefbau und Bauleitung. Einsatz in unserem Bauleitungs- und Tiefbauteam.

Bitte schreiben Sie uns oder rufen Sie uns an.

**Ingenieurbüro Aschwanden & Speck**  
dipl. Ing. ETH/SIA AG  
Sophienstrasse 16, 8030 Zürich, Telefon 01 / 47 34 51

7/15-d/M

Zur Ergänzung unseres Mitarbeiterstabes suchen wir per sofort oder später

## Kulturingenieur (evtl. Geometerkandidat)

oder

## Siedlungsplaner HTL

(Grundausbildung Vermessung)

für die Mitarbeit bei *Meliorationen* sowie *Orts- und Quartierplanungen*.

Schriftliche Anmeldungen an Ingenieur- und Vermessungsbüro

**Howald + Wilhelm**, dipl. Ing. ETH/SIA  
Geerenstrasse 6, 8157 Dielsdorf

9/15-d/M

Wir suchen im Auftrag für ein mittelgrosses Baugeschäft im Raume Basel einen tüchtigen und qualifizierten

## Geschäftsführer

Persönlichkeiten, die sich über eine entsprechende fachliche Ausbildung ausweisen können, ersuchen wir um schriftliche Bewerbung an

**ACTOR AG**, Treuhand- und Finanzgesellschaft  
St. Johannsplatz 26, 4056 Basel.

9/17-d/M

Wir suchen initiativen, selbständigen

## Bauleiter

mit praktischer Erfahrung in der Leitung und Beaufsichtigung von Ein- und Mehrfamilienhäusern.

Die interessante und vielseitige Tätigkeit umfasst die Beratung von Bauherren, Projektbereinigung, Devisierung, Bauleitung und Abrechnung.

Bewerber mit Freude an der Arbeit in einer kleinen Gruppe, welche Wert auf guten Lohn und umfassende Sozialleistungen legen, melden sich bei

 **HAUS + HERD**  
3360 Herzogenbuchsee Tel. 063 60 11 51

9/28-d/M

## Tiefbauzeichner(in)

- wenn möglich mit etwas Praxis -

gesucht zur Bearbeitung von Projekten des allgemeinen Tiefbaues und evtl. der Ortsplanung.

Arbeitsort: Dietikon

Wir freuen uns auf Ihre Bewerbung zur Verstärkung unseres jungen Teams. Telefonische Auskünfte erteilen Ihnen unsere Herren H. Rauch und P. Largiadèr gerne über Telefon 01 / 740 85 13.

Ingenieur- und Vermessungsbüro  
**Sennhauser, Werner & Rauch**,  
Schöneeggstrasse 30, 8953 Dietikon

9/16-d/M

## ZENTRALSCHWEIZ

Ingenieurbüro sucht per sofort oder nach Übereinkunft

### Bauingenieur HTL (Tiefbau/Eisenbeton)

#### Einsatzgebiete:

Eisenbeton für Hoch- und Tiefbauarbeiten, wie auch Strassen- und Kanalbauten mit Projektierung und Bauleitung.

#### Bewerbungen:

Qualifizierte und einsatzfreudige Interessenten richten ihre Bewerbung mit ausführlichen Unterlagen und Gehaltsanspruch unter Chiffre SIA 287 an IVA AG, Postfach, 8035 Zürich.

8/13-c/M

Für unser Architekturbüro in Brugg suchen wir jüngeren

### Bautechniker/Zeichner

#### Ihr Aufgabengebiet umfasst:

- selbständige zeichnerische und technische Bearbeitung von landwirtschaftlichen und ländlichen Neu- und Umbauten

#### Wir erwarten von Ihnen:

- abgeschlossene Berufslehre und etwas Praxis
- Freude an selbständiger exakter und pflichtbewusster Bearbeitung der Bauaufgaben

#### Wir bieten:

- zeitgemässe Entlohnung, fortschrittliche Sozialleistungen, gutes Arbeitsklima

Senden Sie Ihre Bewerbung mit den üblichen Unterlagen an:



**Landw. Bau- und Architekturbüro LBA  
des Schweizerischen Bauernverbandes**  
Laurstrasse 10, 5200 Brugg

oder rufen Sie uns an:  
Telefon 056 / 41 67 55, intern 320

9/14-d/M

Aktives Architekturbüro mit angegliederter Generalunternehmung sucht per sofort oder nach Vereinbarung Initiativen

### Hochbauzeichner/Bauführer

zur Ergänzung unseres dynamischen Mitarbeiterteams. Wir legen Wert auf einige Jahre Berufserfahrung sowie auf Selbständigkeit, Zuverlässigkeit und Ehrlichkeit.

Wir bieten abwechslungsreiche und interessante Tätigkeit, angemessenes Salär sowie ein angenehmes Arbeitsklima.

Verlangen Sie bei unserem Herrn Näf eine Besprechung.

#### Architekturbüro Hans R. Ringger

Alte Dorfstrasse 28, 8910 Affoltern a. A., Telefon 01 / 761 79 89

9/31-d/M

Wer hilft uns bei der Lösung unserer vielfältigen Aufgaben? Wir suchen per sofort einen versierten, an selbständiges Arbeiten gewohnten

### Hochbauzeichner

Wir erwarten gerne Ihren Telefonanruf, um mit Ihnen einen Vorstellungstermin zu vereinbaren. Sie erreichen uns unter Telefon 041 / 23 28 33; verlangen Sie Herrn Oeschger.

9/19-d/M

## Stellengesuche

Junge Dame (33) sucht nach Übereinkunft in Generalunternehmung oder grösserem Architekturbüro, Platz Zürich, verantwortungsvolle und entwicklungsfähige Position als

### Sachbearbeiterin (Buchhaltung)

Erfahrung im Bau- und Abrechnungswesen, Kontakt mit Bauherrschaft und Unternehmern, Protokollführung sowie sämtliche Sekretariatsarbeiten.

Offerten erbeten unter Chiffre 44-353425 Publicitas, 8021 Zürich.

9/20-d/M

Suche Führungsaufgabe im

### Stahlbau

ausser allgemeinen Qualifikationen von der Akquisition, Projektierung, Statik (EDV), Konstruktion bis zur Abrechnung (bisher als Abteilungsleiter tätig), besondere Erfahrung im Projektmanagement und in komplexen Bauabwicklungen. Bauingenieur Mitte 40, D/E.

Angebote unter Chiffre SIA 297 an IVA AG, Postfach, 8035 Zürich.

9/22-d/M

Für unser Planungsbüro suchen wir halbtags

### Zeichner(in)

Selbständige Bearbeitung von Projekten und Richtplänen.

Eintritt per sofort oder nach Übereinkunft.

Gerne erwarten wir Ihren Anruf.

**Planungsgemeinschaft de Vries AG**, Jupiterstr. 24, 8032 Zürich  
Telefon 01 / 55 32 68

9/33-d/M

Wir haben eine Stelle

### halb Tiefbauzeichner/ halb Bauführer

zu besetzen. Junger Tiefbauzeichner hat die Möglichkeit, sich in die Bauführung einzuarbeiten.

Interessante, vielseitige Beschäftigung in angenehmem Arbeitsklima.

Ingenieurbüro **H. Gujer-Schmid**

Leberbäumlistrasse 8, 8153 Rümlang, Telefon 01 / 817 81 52

9/34-d/M

### Architekt HTL

in ungekündigter Stellung mit langjähriger Erfahrung und umfassenden Kenntnissen im Hochbau

sucht: herausfordernde Aufgaben in leitender Position oder ähnlicher Verantwortlichkeit  
bietet: besondere Fähigkeiten in Entwurf, Ausführungsplanung und Bauleitung, Wettbewerbserfolge.

Offerten erbeten unter Chiffre SIA 299 an IVA AG, Postfach, 8035 Zürich.

9/35-d/M



## Junger dipl. Architekt ETH

mit 2½jähriger Praxis in Entwurf und Ausführung sucht auf Anfang September interessante Stelle in einem Entwurfsteam. Raum Winterthur-Zürich bevorzugt.

Offerten unter Chiffre SIA 300 an IVA AG, Postfach, 8035 Zürich.

## Architecte diplômée EPFL

24 ans, cherche emploi de préférence en Suisse alémanique pour fin avril 1980.

Faire offre sous chiffre IAS 270, IVA AG, 19, avenue de Beaulieu, 1004 Lausanne.

## Tiefbauzeichner

35, seit 10 Jahren in Bauunternehmung tätig, sucht Stelle als Tiefbauzeichner oder Hilfsbauführer. Raum Zürich.

Offerten erbeten unter Chiffre SIA 298 an IVA AG, Postfach, 8035 Zürich.

**Technischer Zeichner** mit Erfahrung im Strassenbauwesen sucht Stelle als

## Vermessungsgehilfe

Eintritt nach Übereinkunft.

Offerten unter Chiffre 44-353 432 Publicitas, 8021 Zürich.

## Öffentliche Ausstellung

Entwürfe Projektwettbewerb

## Erweiterung Unterseminar Küsnacht

Die Direktion der öffentlichen Bauten des Kantons Zürich stellt die vom Preisgericht beurteilten Entwürfe von Montag, 25. Februar, bis Sonntag, 9. März 1980 (von 09.00 bis 13.00 und 14.00 bis 18.00 Uhr), ausgenommen Dienstag vormittags, 26. Febr. 1980, im Bürohaus Airgate, 1. Stock, Thurgauerstr. 40, Zürich-Oerlikon, öffentlich aus.

Der Bericht des Preisgerichts ist zum Preise von Fr. 10.- am Ausstellungsort erhältlich.

*Direktion der öffentlichen Bauten  
des Kantons Zürich*

9/09-d/M

Bauunternehmen sucht Zusammenarbeit mit

## Architektur- oder Ingenieurbüro

für Projektierungsarbeiten.

Als Gegenleistung wünscht man die Hoch- oder Tiefbau-Arbeiten auszuführen.

Die Region Lugano wird bevorzugt.

Zuschriften unter Chiffre 24-B 900.133 Publicitas, 6901 Lugano.

9/21-d/M

## Diverses

Leistungsfähiges, selbständiges

## Architektenteam übernimmt noch Aufträge

- für
- Projekte
  - Ausführungs- und Detailbearbeitung
  - Kostenvoranschläge
  - Devisierungen
  - Bauleitungen, Bauführungen
  - Abrechnungen
  - Überwachung von Garantiarbeiten

Beste Referenzen vorhanden.

Anfragen unter Chiffre SIA 296 an IVA AG, Postfach, 8035 Zürich.

9/18-d/M

## Dipl. Ing. ETH/Verkehringenieur

sucht **freie Mitarbeit** im Bereiche **Verkehrsplanung, -technik, Verkehrssicherheit, Unfallsanierung** bei Ingenieurbüros, Architekten oder Verwaltungen im Raume Ostschweiz/Graubünden.

Offerten unter Chiffre SIA 294 an IVA AG, Postfach, 8035 Zürich.

9/23-d/M

Günstige Gelegenheit:

## JCB-Traktorbagger

mit Frontschaufel, Hecklöffel und Verdeck.

**Ernst Mäder**, Traktoren, Landmaschinen  
5524 Niederwil bei Wohlen AG  
Tel. 057 / 6 41 69, Tel. 057 / 6 34 07 privat

8/40-c/M

In gutem Zustand zu verkaufen:

**Metallplanschrank AGEPA**, Aussenmasse: 210 cm lang, 75 cm hoch, 105 cm tief, mit 11 Schubladen, Fr. 1500.- unter Neupreis.

**Diverse Horizontalzeichenmaschinen ISIS** inklusive Zeichenbrett 200×100 cm, mit Schublade, 2 Böcken und Stuhl, zur Hälfte des Neupreises.

Anfragen Telefon 038 / 24 61 62

9/37-d/M

# Analyse von Bauschäden

## 2. Fachseminarreihe in der Schweiz

mit Dipl Ing. R. Probst in Zürich

Unsere Seminare im März 1980:

- |          |                  |
|----------|------------------|
| 6. März  | Beläge an Wänden |
| 7. März  | Sichtmauerwerk   |
| 27. März | Dächer I         |
| 28. März | Dächer II        |

Unterlagen/Anmeldungen/Auskunft:

«der consultant», Abt. Spez.-Seminare  
Zentralstrasse 19, 8953 Dietikon ZH, Telefon (01) 740 53 34

## Mehr wissen – besser disponieren

Anzeigen mit hohem Informationswert  
enthält diese Nummer des  
«Schweizer Ingenieur und Architekt».

# Stahlrohrgerüste von Robert Aebi

Brückenlehrgerüste • Spriessgerüste • Passarellen • Notdächer • Baugespanntürme • Fassadengerüste • Stützgerüste • Innengerüste usw.

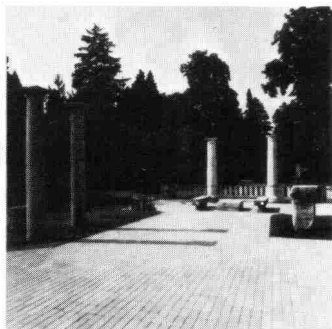
Projektierung • Montage • Vermietung • Verkauf

## Robert Aebi AG

Abteilung Gerüstbau  
8105 Regensdorf, Tel. 01/840 25 50  
Landquart 081/51 25 42 • Bern 031/44 84 57  
Genf 022/42 73 30 • Arbedo 092/29 17 61

## STEINKONTOR BETONPFLASTERSTEINE

STEINKONTOR  
**monobloc**



STEINKONTOR  
**multibloc**

## STEINKONTOR

5301 Station Siggenthal Telefon 056 982825

Kieswerk Baumgartner AG  
Werk: 4353 Leibstadt  
Telefon 056 46 17 51/46 11 31

Betonstein Bigenthal AG  
Werk: 3513 Bigenthal  
Telefon 031 9020 18

"Ganz egal, ob ein Bauherr weiss oder nicht weiss was er will - ich zeige ihm zuerst die Holz- und Hausmusterschau in Zürich-Seebach. Dort kann er sich nicht nur objektiv orientieren, sondern wird gleichzeitig auch von neutralem Fachpersonal fair und gratis beraten!"

Ein aufgeschlossener  
Architekt

Die Holz- und Hausmusterschau AG zeigt vom Baustoff bis zum schlüsselfertigen Haus Fertigwaren, Halbfertigwaren, Verfahren, Anwendungen, Zubehör, Muster und Modelle von über 70 Ausstellern.

Von unserem Fachpersonal haben schon viele Bauherren, Architekten, Einkäufer, Holzfachleute und Eigentümer profitieren können. Aber auch Mieter, Heimwerker und Schulen lassen sich gerne bei uns beraten.

Öffnungszeiten - jahrein, jahraus:

Di-Fr 9-12 und 14-18 Uhr

Do bis 21 Uhr

Sa durchgehend 9-16 Uhr

**HOLZ  
HAUS**

Ausserdorfstr. 24  
8052 Zürich-Seebach  
Tel. 01/302 01 19  
(bis 18.3.80  
01/51 01 19)

MUSTERSCHAU

Eine gute Idee. Bitte senden Sie mir erste Informationen!

Vorname, Name \_\_\_\_\_

Str., Nr. \_\_\_\_\_

PLZ, Ort \_\_\_\_\_

(Noch einfacher können Sie es sich machen, wenn Sie Ihre Adresse unserem Telefon-Tonband durchgeben: 01/302 14 51) bis 18.3.80 01/51 14 51

Problem:

**Wie baut man  
einen Estrich aus,  
ohne sein Geld  
zu verheizen?**

Lösung:

## Mit VETROFLEX und Sorgfalt im Detail.

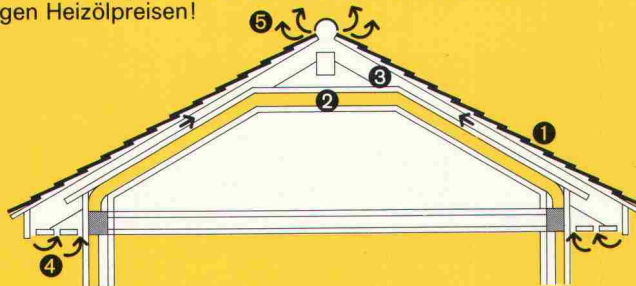
Zugluft am falschen Ort schadet, Zugluft am richtigen Ort ist unerlässlich.

Bei einem Dach zum Beispiel muss die Luft zwischen Isolierung und Dacheindeckung zirkulieren können. Unser Schema zeigt Ihnen, wie man das macht. So werden Sonnenwärme und Feuchtigkeit abgeführt, es bildet sich kein Schwitzwasser und die Konstruktion bleibt gesund und trocken.

Aber: Wo Wand und Dach zusammentreffen, hebt selbst eine kleine Lücke in der Isolierung einen grossen Teil ihrer Wirkung auf. Diesen oft gemachten Fehler können Sie vermeiden, wenn Sie so wie bei diesem Vordach vorgehen.

Am besten verwenden Sie dazu natürlich VETROFLEX. Denn VETROFLEX hat ideale Eigenschaften, eine sehr günstige Wärmeleitzahl und dämpft auch den Schall ausgezeichnet.

Es ist zudem spielend leicht und einfach zu montieren. Und in wenigen Jahren amortisiert – vor allem bei den heutigen Heizölpreisen!



- |                                  |                 |
|----------------------------------|-----------------|
| 1. Dacheindeckung                | 3. Luftstrom    |
| 2. VETROFLEX ROLLALU<br>oder IBR | 4. Lufteintritt |
|                                  | 5. Luftaustritt |

Unser technischer Dienst berät Sie gerne und unverbindlich in allen Fragen der Wärme- und Schallsisolierung.

**ISOVER**  
**VETROFLEX**  
**Komfortabel Energie sparen!**

FIBRIVER Verkaufsbüro deutsche Schweiz  
8155 Niederhasli/ZH (Tel. 01/850 24 44)

TRIO



*denk mit  
spar mit!*