

Zeitschrift: Schweizer Ingenieur und Architekt
Herausgeber: Verlags-AG der akademischen technischen Vereine
Band: 97 (1979)
Heft: 46

Werbung

Nutzungsbedingungen

Die ETH-Bibliothek ist die Anbieterin der digitalisierten Zeitschriften auf E-Periodica. Sie besitzt keine Urheberrechte an den Zeitschriften und ist nicht verantwortlich für deren Inhalte. Die Rechte liegen in der Regel bei den Herausgebern beziehungsweise den externen Rechteinhabern. Das Veröffentlichen von Bildern in Print- und Online-Publikationen sowie auf Social Media-Kanälen oder Webseiten ist nur mit vorheriger Genehmigung der Rechteinhaber erlaubt. [Mehr erfahren](#)

Conditions d'utilisation

L'ETH Library est le fournisseur des revues numérisées. Elle ne détient aucun droit d'auteur sur les revues et n'est pas responsable de leur contenu. En règle générale, les droits sont détenus par les éditeurs ou les détenteurs de droits externes. La reproduction d'images dans des publications imprimées ou en ligne ainsi que sur des canaux de médias sociaux ou des sites web n'est autorisée qu'avec l'accord préalable des détenteurs des droits. [En savoir plus](#)

Terms of use

The ETH Library is the provider of the digitised journals. It does not own any copyrights to the journals and is not responsible for their content. The rights usually lie with the publishers or the external rights holders. Publishing images in print and online publications, as well as on social media channels or websites, is only permitted with the prior consent of the rights holders. [Find out more](#)

Download PDF: 27.01.2026

ETH-Bibliothek Zürich, E-Periodica, <https://www.e-periodica.ch>



**Wir schützen Sie
gegen Brand und Einbruch**

Cerberus AG
Männedorf, Bern, Lutry, Pratteln, St. Gallen

Hilti Bohrhammer TE 12.

Spitzenleistung klein verpackt

Damit setzt Hilti neue Massstäbe in der Bohrtechnik. Mit dem bewährten elektropneumatischen Prinzip. Im

Leistungsbereich 5 mm bis 15 mm Bohrdurchmesser kann der TE 12 praktisch überall und tagtäglich eingesetzt werden – vor allem dort, wo Dübellöcher in Serie erstellt werden müssen.

Überzeugender Arbeitskomfort mit stufenloser Schlag- und Drehzahlregulierung und minimales Arbeitsgewicht (3.1 kg).



HILTI

Hilti Technik AG
Gartenhofstr. 17, 8036 Zürich
Telefon 01-241 56 56



• = Service - + Verkaufs-Center



NEU

Wir projektieren für Sie

Elektro-Installationsplanung für
Wohnung-, Gewerbe-, Industrie-
und öffentliche Bauten

Rufen Sie uns an
Telefon: 065 44 18 23

rohn ag

Elektro-Ingenieurbüro 4553 Subingen



z.B. Stahltürzargen

Industrie- und Verwaltungsgebäude,
Spitäler, Schulhäuser,
Wohnbauten - überall, wo
stabile und qualitativ bewährte
Stahltürzargen verlangt werden.
Tuchschmid hat ein
umfassendes Zargenprogramm:
Normalausführung aus
elektrolytisch verzinktem
Stahlblech, Zargen aus
Chromnickelstahl und
die Zarge, die wir genau

nach Ihren Wünschen anfertigen.
Verlangen Sie den
ausführlichen Zargenprospekt.

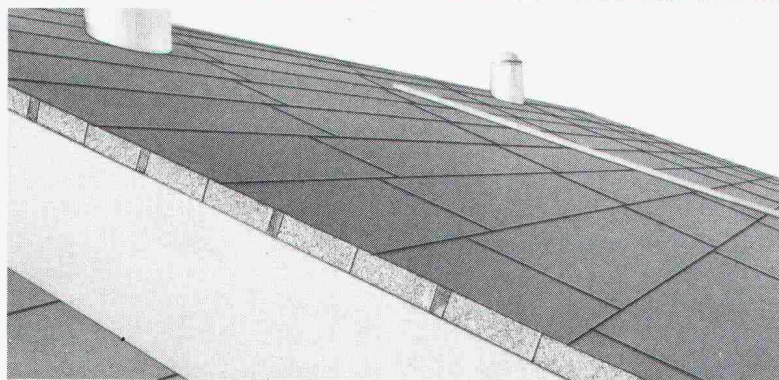
Tuchschmid AG

8500 Frauenfeld Tel. 054 7 24 71



**Die Unternehmung
für Industrielles Bauen**

Ein System setzt sich durch - das GANTNER Isolier-Unterdach zweifelloos das Unterdach der Zukunft



Patente: Schweiz und Ausland

Mit dem GANTNER System kommt nun endlich das, was
sich Bauherren, Architekten und Handwerker schon lange
wünschen:

- Eine optimale Unterdach-Isolation, die sich auf denkbar
einfache und rasche Weise verlegen lässt.
- Keine Einschränkung bei der Gestaltung des Innenaus-
baus, da sämtliche Dachsparren sichtbar bleiben.
- Materialien, die sich in keiner Weise verändern oder
abbauen. Unbrennbare Mineralfaser-Isolation.
- Isolierplatten-Stärke: 60, 80, 100, 120 mm

Beratung und Vertrieb Leganorm AG

Feldstrasse 31 8400 Winterthur Tel. 052/25 26 16

Für die Kantone LU, ZG, SZ und UR

Helfenstein Holz AG

6314 Unterägeri-Zug, Tel. 042/72 14 84

Schicken Sie mir unverbindlich Unterlagen

Coupon

Firma _____ Branche _____

Strasse _____ Tel. _____

PLZ _____ Ort _____

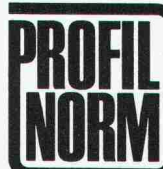


PROFILE ROHRE TPS ALU

preiswert, schnell und zuverlässig von

Profilnorm-von Roll AG

4402 Frenkendorf
Postfach 28
Telefon 061/94 41 41
Telex 63270 PNFRE



Büroprovisorien aus ERGE-Einheiten

Wenn Sie ein Büroprovisorium für 2 bis 3 Personen und für 2 bis 3 Monate brauchen, vermieten wir es Ihnen.

Wenn Sie für 20 bis 30 Personen und für 2 bis 3 Jahre ein Provisorium benötigen, sprechen wir über Miete, Leasing oder Kauf. Auch wenn Ihnen das sogenannte «Provisorium» 20 bis 30 Jahre dienen soll, können wir Ihnen ebenfalls die zweckdienlichste Lösung anbieten.



Verlangen Sie unsere Prospekte und Vorschläge.

VARIANT BAU AG

Zentralstrasse 170
CH-5430 Wettingen
Tel. 056 26 51 64 / 26 51 92
Telex 59881

KUNSTSTOFF-TECHNIK



Sanierung undichter Bauwerke mit KT-72-Injektionen

Kellerräume

LS-Räume

Kanalisationen

Kläranlagen

Kraftwerke

Tankräume

Grundwasserbauten

Altbauten usw.

Rufen Sie uns beim nächsten Wasserproblem an. Wir sind gerne bereit, Ihnen eine unverbindliche Offerte zu unterbreiten. Die Arbeiten werden von uns mit Garantie ausgeführt.

KUNSTSTOFF-TECHNIK, Aktiengesellschaft Himmler, Spitalstrasse 74, 8952 Schlieren, Telefon 01 / 730 20 20 / 21

Pfahlfundationen

Bohrpfähle \varnothing 50–150 cm
Ortsbeton-Rammpfähle
Stahlmantelpfähle

Verbundpfähle
Stahlpfähle
Presspfähle für
Unterfangungen

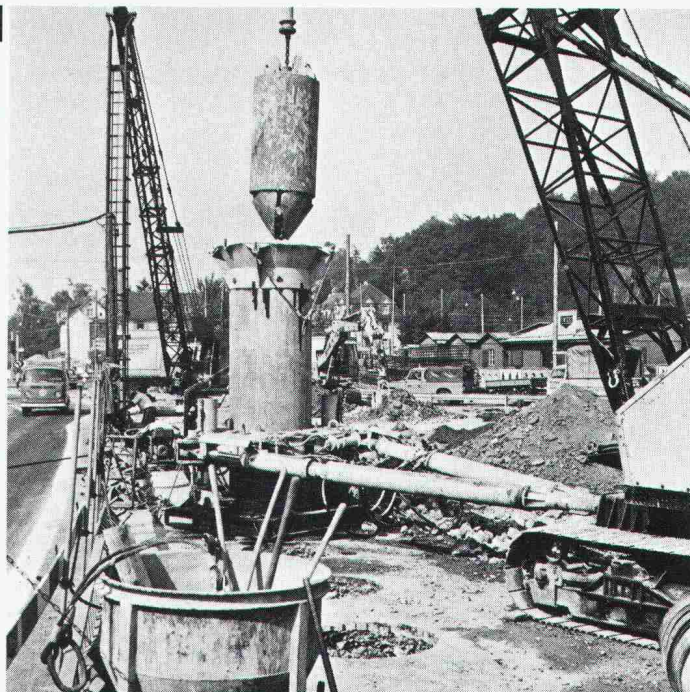
BLESS

Technische
Beratung/Bau-
ausführung:

Neugutstr. 52, 8600 Dübendorf

Bauunternehmung AG Tel. 01/8210085

Zürich – Dübendorf – Aarau – Chur – Grenchen – St. Gallen





Mösch, Schneider AG

Stahlbau / Schlosserei
Aarau, Tel. 064 / 22 35 53

Frei auskragende
Auto- und Fahrrad-
unterstände



Stahlrohrgerüste von Robert Aebi

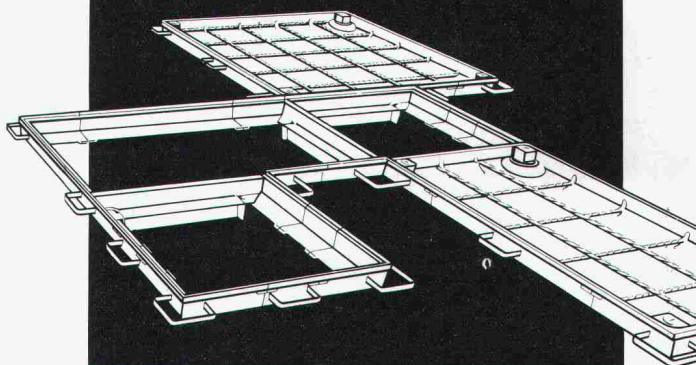
Brückenlehrgerüste • Spriessgerüste • Passa-
rellen • Notdächer • Baugespanntürme •
Fassadengerüste • Stützgerüste • Innengerüste
usw.

Projektierung • Montage • Vermietung • Verkauf

Robert Aebi AG

Abteilung Gerüstbau
8105 Regensdorf, Tel. 01/840 25 50
Landquart 081/51 25 42 • Bern 031/44 84 57
Genf 022/42 73 30 • Arbedo 092/29 17 61

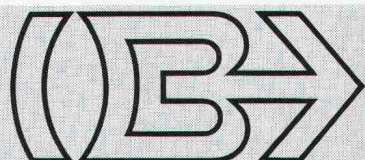
Die 7 sichtbaren Vorteile der neuen, unsichtbaren Schacht- und Kanalabdeckungen von «esser»:



1. Einfaches Baukastensystem — industriell ge-
fertigte Bauteile. 2. Beton-Verfüllung ohne
Schalung. 3. Griffe zum Tragen und Justieren,
die gleichzeitig als Maueranker dienen. 4. Die
neue «esser's»-Schacht- und Kanalabdeckung
lässt sich mühelos abheben. Auch nach Jahren.
5. Belastung des Deckels: über 5 Tonnen Rad-
last. Sämtliche Stahlblechteile sind korrosions-
frei (Zinkauflage=56µ). In den Fugen bleibt kein
Wasser stehen. 7. Alle nach innen weisenden
Zargenkanten sind rund. Also reduzierte Unfall-
gefahr beim Ein- und Ausstieg.
Verlangen Sie unsere ausführliche Dokumen-
tation oder den Besuch unseres Fachberaters.



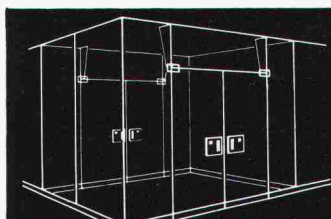
Jakob Scherrer Söhne AG
Allmendstrasse 7
8059 Zürich
Telefon 01/202 79 80



BRODTBECK

Liftschacht- und Raumelemente Vortriebsrohre und Kanalelemente
Fassaden- und Spezialelemente Cementwaren

Brodbeck AG Hardstrasse 42
4133 Pratteln Telefon 061 81 50 12

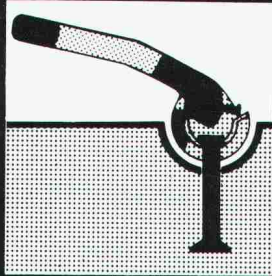


BRÜLLMANN Ganzglas-Anlagen

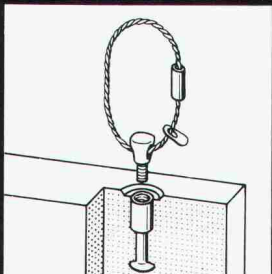
J. BRÜLLMANN SÖHNE AG 8280 Kreuzlingen
(072) 74 62 12

- eigene Glashärtungsanlage
- eigene Beschlägefabrikation
- eigene Montagegruppen
- FUNKSERVICE

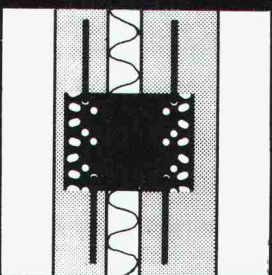
Termingenau
funktionssicher



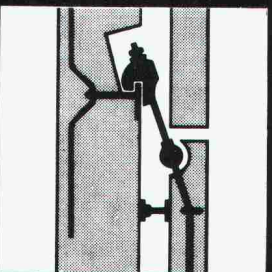
Kugelpf-Transportanker



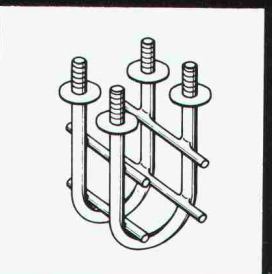
Tellerfuss-Anker



Manschetten-Verbundanker



Fassadenplatten-Anker



Stahl-Einbauteile



RISS AG

Eisenwarenfabrik
8108 Dällikon-Zürich
Telefon 01/844 11 22

• Für den Transport vorfabrizierter Betonelemente • Einbauteile • Verbundanker-Systeme • Für den Transport vorfabrizierter Betonelemente

Sonderhefte

Schweizer Ingenieur und Architekt
(vormals Schweiz. Bauzeitung)

In den letzten Jahren sind folgende Sonderhefte veröffentlicht worden:

Festschrift Prof. Karl Hofacker

Heft 26/1977; 61 Seiten, mit einer Skizze von Eduard Imhof.

Inhalt (Auswahl): Verbundprobleme bei Spannbett-Vorspannung (Birkenmaier), Wandlung im SIA-Normenwerk (Cogliatti), l'Association internationale des ponts et charpentes (Cosandey), Die Lättenbrücke bei Glattfelden (Hofacker/Jenny/Fiechter), Der Architekt und die Tragwerklehre (Hugi), Berechnung vorgespannter Stützen nach RL 35, Norm SIA 162 (Menn), Réflexions sur les surcharges des ponts-routes (Rey), Grundlagen des sicheren Urteils in der statisch-konstruktiven Arbeit des Bauingenieurs (Schneider), Brücken über kriechende Gehängeschutdecken (Stampf), Schubbemessung bei Querbiegung (Thürlimann).

Erdbebengefährdung in der Schweiz

Heft 7, 1978; 21 Seiten, mit zweifarbigen Erdbebenrisikokarten der Schweiz.

Autoren: R. Säggerer/
D. Mayer-Rosa

Spannbeton in der Schweiz

Heft 14, 1978; 61 Seiten.
Dreisprachiges Heft, mit Beiträgen für den 8. FIP-Kongress in London.
Inhalt: Bemerkenswerte Spannbetonbrücken (Walther), Spannbeton im Hochbau (Bachmann), Ouvrages remarquables autres que ponts et bâtiments (Delisle), Spannbetonforschung an den beiden Eidg. Technischen Hochschulen (Caflisch/Favre), Beiträge der EMPA zur Spannbetonforschung (Ladner), Langzeitmessungen an Spannbetonbrücken (Birkenmaier/Nil/Siegarth), Materialtechnische Untersuchungen und Bruchversuch an einer 20 Jahre alten, vorgespannten Brücke (Weder).

Wetterfeste Baustähle

Heft 6/1979; 12 Seiten mit farbiger Beilage.

Autoren: H. Böhni, H. Schwitter,
F. Theiler, R. Geiser

Heizkraftwerk Aubrugg

Heft 25/1979; 36 Seiten

Im Artikel werden neben den architektonischen und bautechnischen Gegebenheiten auch energietechnische Fragen eingehend behandelt.

Preis je Heft: Fr. 5.— zuzüglich Porto und Verpackung

Bestellschein

Bitte senden Sie mir die angekreuzten Hefte gegen Rechnung.

Name: _____

Strasse: _____

Plz., Ort: _____

Einsenden an:

**Verlags-AG der akademischen
technischen Vereine**
Postfach 630, 8021 Zürich

PROVAL[®] K-TESTER K-WERT - MESSGERÄT

Patente angemeldet

Führendes elektronisches Messgerät zur Bestimmung der Wärmeleitfähigkeit (k-Wert) von Bauteilen.

Bewährt im Einsatz vor Altbausanierungen, zur Überprüfung vorgeschriebener K-Werte, und als Laborgerät. Das Arbeitsgerät für den energiebewussten Bau-fachmann.



Verkauf

PROVALBAU AG

Engineering
Rosenbergstr. 14a
9001 St. Gallen
Tel. 071 / 22 83 11

*Wir rammen Holz- und
vorfabrizierte Betonpfähle
und garantieren
sicheres Bauen
auf weichem Grund.*

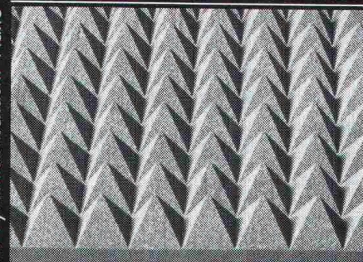
**franz
büchel**

Franz Büchel AG
Bauunternehmung
Pfahlfundationen
Rebstein-Altstätten
Telefon 071 / 77 12 28

SCHICHTEX

ISOLIERBAUSTOFFE
SCHÜTZEN VOR LÄRM

BI-Pyramidenschäum-Platte



Erprobte und bewährte
Schallschluckplatten

SCHICHTEX-SW
unbrennbar

BI-AKUSTIK
feinfaserig und normalfaserig

ZEMTEX
Holzwolle-Leichtbauplatte

**BI-PYRAMIDENSCHAUM-
PLATTE**

PLANOL
Akustikplatte

BI

Bau+Industriebedarf AG
4104 Oberwil/BL Tel. 061 30 40 30



Aufzugtreppe

Grösste Vorteile
auf kleinstem Raum

Mod. 1 75/150
Mod. 3 70/130 (evtl. 65/120)

Feldmann + Co. AG, Holzbau

3250 Lyss Telefon 032 / 84 11 84

Comptoir Suisse Lausanne, 8.-23. 9. 1979 Halle 1, Stand 46

Schalldichte Türen System «Kälin»

hüten Ihre Geheimnisse! Hundertfach haben sie sich bereits bewährt in Sprechzimmern, Büros von Banken, Anwälten, Anstalten usw. sowie heute ganz speziell in Eigentumswohnungen.

Das System «Kälin» wird laufend den neuesten Erkenntnissen auf diesem Spezialgebiet angepasst.

Bitte verlangen Sie unseren Prospekt.

ALOIS KÄLIN, schalldichte Türen und Wände
Köchlistrasse 18, 8004 Zürich
Telefon G 01 / 242 80 93, P 057 / 5 45 80

Wenn's um Fenster und Storen geht

Rufen Sie uns bitte an: Tel. 061 / 98 31 21

Wir geben Ihnen
unverbindlich Auskunft über:

REHAU

KUNSTSTOFF-FENSTER
mit überlegenen Vorzügen

- Sonnenstoren mit den schönsten Stoffdessins der Saison
- Lamellenstoren
- Rolläden
- Klappläden aus Holz und Alu

MANI

Kunststoff-FENSTER + STOREN AG
Hauptstrasse 132, 4450 Sissach

Mobile Element-Trennwände sind Vertrauenssache. Nur ein ausgereiftes Produkt bietet Gewähr für einwandfreie Funktion und Einhaltung der geforderten Schalldämmung. PLANACORD und ECOWALL werden von massgebenden Architekten in ganz Europa wegen ihrer unübertroffenen Schalldämmung bevorzugt.

- Unsere leistungsfähige Beratung unterstützt Ihre Planung und erarbeitet Einbauvorschläge.
- Die spezialisierte Fabrikation verbürgt höchste Schalldämmung im ausgereiften Produkt.
- Unsere eigene Schreinerei fertigt Oberflächen aus erstklassigen Hölzern und freut sich auf die gepflegte Ausführung von Sonderanfertigungen.

Wir beraten Sie gerne. Rufen Sie uns an, Telefon 071 / 91 11 83.
INBAU AG, Fabrik mobiler Trennwände, 9410 Heiden

**Wo Wasser
schnell
abfliessen
muss**

polybau

01 710 42 42



Sonderdrucke

Bautechnik

Nr.		Preis
2261	Über das traktionstechnische Konzept der SBB. Von F. Gerber. (13 Abb.)	5.—
2797	Dampfdruckentspannung, Sickerwasser- und Kondenswasserableitung unter bituminösen Brückenbelägen. Von H. Honegger (13 Abb.)	2.60
2803	Das Gleitschalverfahren. Von R. Portmann. (4 Abb.)	2.80
2809	Minimale Lagerung von Brücken dank torsionsstefem Überbau. Von R. Favre. (10 Abb.)	3.60
2834	Die Verankerung der Haupttragseile für die Olympia-Zelt-dachkonstruktion in München. Von G. Zenobi. (23 Abb.)	5.60
2853	ASIC – Aus der Praxis des selbständigen Ingenieurs. Mitgliederverzeichnis 1972. Von versch. Verfassern. (31 Abb.)	12.20
2861	Schäden und Verantwortung bei grundbaulichen Arbeiten. Von G. Soutter u.a. (17 Abb.)	7.40
2867	Ein Bewertungssystem der Bruchsicherheit. Von T. Varga. (71 Abb.)	17.50
2901	Neue Organisationsformen beim Bauen. (22 Vorträge der SIA-Tagung vom 10./11. November 1972) (25 Abb.) Für SIA-Mitglieder Fr. 6.–	10.—
2925	Vorgespannte Flachdecken im Lagerhaus Schöntalhof Ruppertschwil. Von K. Stamm und R. Kägi. (11 Abb.)	3.—
2926	Beitrag zur Vorspannung der Platten durch beliebig verlaufende Spannglieder. Momenteinflussflächen der Platten für Vorspannung. Von F. Yüksel (9 Abb.)	3.—
2927	Hydraulischer Pressrohrvortrieb im Kanalisationsbau. Von I. Dašek. (12 Abb.)	3.60
2930	Computer-Graphik als Hilfsmittel des Bauingenieurs. Von D. Pfaffinger. (8 Abb.)	2.—
2958	Verstärkung von Tragkonstruktionen mit geklebter Armierung. (Telefongebäude Fusslistrasse in Zürich – Umbau und Renovation). Von verschiedenen Verfassern. (44 Abb.)	5.—
2974	Das Eisretentionsbecken in der Sihl. Von Ed. Marth, K.-Ch. Taubmann und L. J. Streuli (51 Abb.)	10.—
2987	Rückverankerte Baugrubenumschliessung im Grundwasser als bleibender Bestandteil des Bauwerks mit permanenter Drainage. Von U. Schäfer. (18 Abb.)	4.—
3018	Versuche an vertikalen Zugverankerungen. Von J. Bernath, F. Hirt, Ed. Marth und U. von Matt. (26 Abb.)	6.—
3047	Das Erdbeben in Friaul vom 6. Mai 1976. Beanspruchung und Beschädigung von Bauwerken. Von E. Glauser, E. Heimgartner, B. Rast und R. Sägger. (24 Abb.)	8.60
3074	Ingenieurbilogische Bauweisen. Tagungsbericht «Vom Bauen mit der Natur». Von H. Zeh. (8 Abb.)	3.60
3078	Die Bauarbeiten an der Flughafenlinie Zürich-Kloten. Von versch. Verfassern (viele Abb.)	6.—
3121	Versuche mit Brückenlagern. Von A. Maissen. (16 Abb.)	4.10
3138	Schlitzpfähle – Spezielle Anwendung des Schlitzverfahrens bei Bauarbeiten im Hauptgebäude der SKA in Zürich. Von H. P. Huber. (4 Abb.)	1.60
3145	Spritzbeton als Auskleidung von Kavernen im Fels. Von P. Teichert (11 Abb.)	4.50
1979		
3156	Verbesserung des Energiehaushalts von Gebäuden durch Verminderung der Wärmeabstrahlung von Fenstern und Fassaden. Von G. Finger, F. Kneubühl, F. Thiébaud, Ch. Zürcher und Th. Frank, Zürich.	4.50
3169	Sparpotential Raumheizung. Von Federico Venosta, Zürich. (8 Abb.)	2.50
3171	70 Jahre geleimte Holz-Tragwerke in der Schweiz. Von Hellmut Kühne, Zürich (17 S., 42 Abb.)	5.30
3175	Fliessbeton. Herstellung, Eigenschaften, Anwendungsbeispiele. Von Willy Wilk, Wildegg (12 S., 18 Abb.)	4.30
3176	Renovation und Sanierung der Barfüsserkirche in Basel. Von Alfred Jaggi, Basel. (14 S., 11 Abb.)	4.50
3177	Statische Sicherung historischer Bauten. Von Emil Schubiger, Zürich. (12 S., 13 Abb.)	4.30
3187	Neubauten der Maschinenfabrik Micafil AG in Zürich. Von verschiedenen Verfassern. (16 S., 19 Abb.)	5.50

Verlags-AG der akademischen technischen Vereine

8021 Zürich

☎ 01/201 55 36

Postfach 630

Stellen- und Gelegenheits-Anzeigen

Tarif

Stellenangebote und Ausschreibungen			Ermässigter Preis für Stellengesuche		
1/1 Seite	185×259 mm	Fr. 950.—	1/6 Seite	185×40 mm	
1/2 Seite	185×128 mm			90×84 mm	Fr. 195.—
	90×259 mm	Fr. 500.—	1/8 Seite	185×28 mm	
1/3 Seite	185× 84 mm	Fr. 340.—		90×60 mm	Fr. 155.—
1/4 Seite	185× 60 mm		1/12 Seite	90×40 mm	Fr. 105.—
	90×128 mm	Fr. 265.—	1/24 Seite	90×18 mm	Fr. 43.—

Chiffregebühr Fr. 6.—, Ausland Fr. 8.—.

Für Stellengesuche wird Vorauszahlung verlangt.

Anzeigenschluss: Mittwoch der Vorwoche, 10 Uhr.

IVA AG für internationale Werbung, 8035 Zürich
Beckenhofstrasse 16, Tel. 01 / 26 97 40, PC 80-32735

Filiale:
1004 Lausanne, 19, av. de Beaulieu, Tel. 021/37 72 72

Stellenangebote

Wir suchen einen begabten

dipl. Architekten

vorwiegend für Projektierung (Entwurf, Darstellung, Baueingaben) äusserst interessanter Objekte.

Die anspruchsvolle Position erfordert mehrjährige Erfahrung und ist sehr selbständig.

Entsprechende Bewerber senden ihre Unterlagen an

Sesam Architekten
Zentralstrasse 93, 5430 Wettingen, Telefon 056 / 26 73 73

Als Unterstützung der Bauleitung auf der Grossbaustelle **Bullingerplatz** Zürich suchen wir einen tüchtigen, einsatzfreudigen

Hilfsbauführer

(eventuell auch ein pensionierter Bauleiter).

Eintritt sofort oder nach Vereinbarung.

Zeitgemässer und den Fähigkeiten entsprechender Lohn.

Interessenten werden gebeten, sich unter Beilage der üblichen Unterlagen zu bewerben.

Bautreuhand AG, 8027 Zürich
Architekturabteilung, Tödi strasse 44



Das **Stadtbaumamt Aarau** sucht für die Vorbereitung und Leitung von Unterhalts-, Umbau- und Erweiterungsarbeiten an städtischen Liegenschaften einen

Hochbauzeichner als Bauführer

Vom Bewerber erwarten wir, dass er eine Lehre als Hochbauzeichner absolviert hat und über mehrjährige Praxis in einem Architekturbüro oder in ähnlichen Betrieben verfügt. Versiertheit in Devisierung, Bauführung und Abrechnung ist ebenso Voraussetzung für die Stelle wie selbständiges Arbeiten. Verlangt werden schliesslich Gewandtheit im schriftlichen Ausdruck und gute Umgangsformen ganz allgemein.

Handschriftliche Anmeldungen (mit den üblichen Bewerbungsunterlagen; verlangen Sie bitte unser Bewerbungsformular, Telefon 064 / 25 11 55) sind an die Stadtverwaltung Aarau, Personalamt, Rathausgasse 1, 5000 Aarau, zu richten. Die gleiche Amtsstelle gibt Ihnen auch gerne weitere Auskunft.

Wir suchen für unser Büro in Bern

Bauingenieure ETH oder HTL

für die Bearbeitung von

Tunnelbauten Strassen- und Eisenbahnbauten

Von unserem zukünftigen Mitarbeiter erwarten wir

- mindestens 3jährige Praxis
- Fähigkeit, mit einem Team von Mitarbeitern ein Projekt zu leiten
- Fremdsprachenkenntnisse

Wir bieten

- selbständiges Bearbeiten anspruchsvoller und vielseitiger Aufgaben
- gute Aufstiegschancen
- interne Weiterbildung
- den Anforderungen entsprechendes Salär

Falls Sie sich für diese Aufgabe interessieren und die entsprechenden Voraussetzungen mitbringen, würden wir gerne mit Ihnen ins Gespräch kommen.



Emch+Berger Bern AG
Gartenstrasse 1, 3001 Bern
Telefon 031 / 25 23 23
Herr Zuppiger oder Pechotsch

Für die selbständige Führung unseres Zweigbüros im Raum Zürich suchen wir per sofort oder nach Ueber-einkunft einen tüchtigen

dipl. Bauingenieur ETH

oder

Bauingenieur HTL

für die Spezialgebiete Abwassersanierung (Kläranla-gen), Wasserversorgung sowie allg. Wasserbau.

Wir erwarten:

- eine gutfundierte Ausbildung
- einige Jahre Praxis auf den Spezialgebieten
- Selbständigkeit und Initiative
- Fähigkeit zur Führung von 8 bis 10 Mitarbeitern
- Kontaktfreude (Verkehr mit Behörden und Bauherrschaften)
- Verantwortungsgefühl und Sinn für Zusammenarbeit

Wir bieten:

- grosse Selbständigkeit
- interessante Tätigkeit
- fortschrittliche Arbeitsbedingungen
- angenehmes Betriebsklima

Ihre handschriftliche Bewerbung mit den ausführlichen Unterlagen erwarten wir unter Chiffre SIA 186 an IVA AG, Postfach, 8035 Zürich.

Goehner

Eine Abteilung unseres Bereichs Eigenprojekte befasst sich mit der Erstellung und dem Vertrieb von Fertig-häusern. Zur Ergänzung dieses kleinen Spezialisten-teams suchen wir einen

Hochbauzeichner

Ihr Arbeitsbereich umfasst das Erstellen von Bau-eingabe- und Ausführungsplänen sowie die teilweise Betreuung unserer Einfamilienhaus-Baustellen.

Wenn Sie über solide Berufskennntnisse und Baupraxis verfügen und Freude am Aufbau eines neuen, weit-gehend selbständigen Tätigkeitsgebietes haben, dann melden Sie sich bitte schriftlich oder telefonisch beim Personalchef der

GOEHNER AG

Hegibachstrasse 47, 8032 Zürich, Telefon 01 / 53 58 00

STEINER

Wir suchen zur Verstärkung unseres Bauteams ein paar tüchtige, zuverlässige, initiative Fachleute als

Baukalkulatoren Baudeviseure

mit mehrjähriger Berufserfahrung im Zusammenhang mit Grossbaustellen des Hochbaus und anspruchs-vollem Innenausbau.

Interessenten sind gebeten, ihre Bewerbungsunterlagen mit Lebenslauf, Zeugniskopien, Referenzangaben und Handschriftprobe zu senden an

Karl Steiner
Generalunternehmung
Hagenholzstrasse 60
8050 Zürich
Telefon 01 / 50 10 10

STEINER

Als Ergänzung in unser Architekturbüro suchen wir einen erfahrenen, zuverlässigen

Architekten HTL als Projektleiter

Aufgaben:

- die technische und organisatorische Leitung anspruchsvoller Bauvorhaben
- die Führung von Zeichnern und Bauführern
- der Kontakt mit Bauherrschaft, Behörden und Unternehmern

Bitte senden Sie Ihre Bewerbung mit Unterlagen an

Burkard + Meyer + Steiger

Architekten SIA, Dammstrasse 7, 5400 Baden

Unser Architekturbüro bearbeitet interessante Bauvorhaben. Wir möchten unser Team durch einen erfahrenen

Bauzeichner

vervollständigen, der als Sachbearbeiter Projekt- und Werkpläne selbstständig ausführt und auch für Entwurfsarbeiten ein architektonisches Flair mitbringt.

Wir bieten gutes Salär und Sozialleistungen, angenehmes Arbeitsklima in unserem kleinen, kollegialen Team und einen sicheren, langfristigen Arbeitsplatz.

Rufen Sie uns doch einfach an.

Generalbau Mathis AG

Dienerstrasse 15, 8004 Zürich, Telefon 01 / 242 10 20



Stadt Adliswil

Auf dem Bauamt unserer Vorortsgemeinde von Zürich mit etwa 17 000 Einwohnern ist die Stelle eines

technischen Beamten

zu besetzen.

Dem neuen Mitarbeiter werden folgende Aufgaben zur selbständigen Bearbeitung übertragen:

- Beratung von Bauwilligen und Behörden in baulichen und baupolizeilichen Fragen
- Mitwirkung in der Baukommission und bei Planungsarbeiten
- Erledigung technischer Kontrollarbeiten und Verfassen von schriftlichen Berichten
- Begleitung von Unterhalts- und kleineren Umbauarbeiten von der Devisierung bis zur Abrechnung

Diese vielseitige Tätigkeit erfordert Freude und Interesse an öffentlichen Aufgaben und Verständnis für die mannigfaltigen Anliegen unserer Bevölkerung. Aus diesem Grund legen wir auch Wert auf Kontaktfreude und Leichtigkeit im mündlichen und schriftlichen Ausdruck. Erfahrung in der Ausarbeitung von Baugesuchen und als Projektleiter sind für diese Stelle sehr wertvoll.

Wir bieten Ihnen eine selbständige Tätigkeit in kleinem Team, den Leistungen entsprechendes Gehalt, gut ausgebauten Sozialleistungen sowie gleitende Arbeitszeit.

Möchten Sie noch mehr über diese Stelle wissen? Unser Stadtschreiber, Herr J. Reiser, erteilt gerne weitere Auskünfte (Telefon 01 / 710 33 11).

Ihre handschriftliche Offerte unter Angabe des Bildungsganges und der bisherigen Tätigkeit richten Sie an den

Stadtrat Adliswil, 8134 Adliswil.

Architekturbüro im Raum Zug sucht

Architekt(in)

mit denkmalpflegerischer Erfahrung.

Ein grösseres, anspruchsvolles Objekt steht kurz vor der Restaurierung.

Arbeiten Sie sorgfältig und kennen Sie sich in der Bauführung aus, dann melden Sie sich bitte unter Chiffre SIA 187, IVA AG, Postfach, 8035 Zürich.



Mein Auftraggeber ist ein **erfolgreiches, international tätiges Unternehmen der Maschinenindustrie** im Raum St. Gallen—Winterthur. Der

Leiter des Baubüros

trägt die Verantwortung für das technische Büro für Hoch- und Tiefbau. In sein Aufgabengebiet fallen die Planung und Realisierung von Neubauten sowie der Unterhalt der bestehenden Fabrikations- und Verwaltungsgebäude an verschiedenen Standorten in der Ostschweiz. Ausserdem wirkt er mit bei der Planung und Projektierung von Bauten in Auslandsbetrieben.

Ich suche für das sehr vielseitige Stellenangebot einen erfahrenen

Architekt oder Bauing. HTL

Die Position eignet sich für einen gewiegten Praktiker mit Führungserfahrung. Die enge Zusammenarbeit mit verschiedenen Fachbereichen, Behörden und Aemtern setzt Sinn für Teamwork sowie ausgeprägte organisatorische Fähigkeiten und Verhandlungsgeschick voraus.

Interessierte Herren, die sich von dieser verantwortungsvollen Kaderstelle angesprochen fühlen, sind gebeten, ihre Bewerbungsunterlagen an den beauftragten Personalberater zu senden. Weitere Auskünfte werden in einer unverbindlichen persönlichen Besprechung gerne erteilt. Volle Diskretion ist zugesichert.

Personalberatung Fritz Müller AG

Inhaber W. Wilhelm
Konsulent für Unternehmer-, Personal- und Berufsfragen
9001 St.Gallen Bahnhofstrasse 4 ☎ 071 22 03 22
St.Gallen Zürich

Walther Bauphysik AG

Ingenieurbüro
Nidau BE, Zürich



sucht zur Erweiterung des Mitarbeiterstabs einen jüngeren

ARCHITEKTEN HTL

Nach einer sorgfältigen Einführung in das Gebiet der Bauphysik werden Sie bei uns

konstruieren, berechnen,
beraten, begutachten, prüfen,
forschen, entwickeln, messen.

Unser Tätigkeitsgebiet umfasst die gesamte bauphysikalische Problematik des Hochbaus.

Wir freuen uns auf Ihre Kontaktaufnahme und orientieren Sie gerne im persönlichen Gespräch.

Oberer Kanalweg 12 2560 Nidau BE Telefon 032 / 51 79 41

Ingenieurbüro F. Ryser AG Bern

sucht einen jungen

Ingenieur-Techniker HTL

mit 2 bis 3 Jahren Praxis im allgemeinen Tiefbau zur Projektierung und Bauleitung von Anlagen im Siedlungswasserbau. Eintritt nach Uebereinkunft.

Handschriftliche Bewerbungen mit den üblichen Unterlagen sind zu richten an

Ingenieurbüro F. Ryser AG

Engestrasse 9, Postfach 224, 3000 Bern 26 (Brückfeld)
Telefon 031 / 23 65 11 (Herr Schaffner)

Mittleres Architekturbüro im Zürcher Oberland sucht einen aktiven und initiativen

Bauführer / Bauleiter

mit fundierten Fachkenntnissen, als Sachbearbeiter für verschiedene Bauaufgaben, versiert von der Devisierung bis zur Abrechnung.

Wir legen Wert auf

- Selbständigkeit
- Zuverlässigkeit
- Organisationstalent
- Sinn für Flexibilität

Wir bieten

- interessante, vielseitige Aufgaben in mittlerem Team
- zeitgemässe Entlohnung
- Personalfürsorge

Bei Eignung besteht die Möglichkeit, die Leitung und Koordination eines kleineren Mitarbeiterstabs zu übernehmen.

Anfragen mit den üblichen Unterlagen unter Chiffre SIA 188 an IVA AG, Postfach, 8035 Zürich.

Für die Mitarbeit bei der Planung und Realisierung von Bauvorhaben im **Bahnhofgebiet Luzern** suchen wir einen

dipl. Bauingenieur

Wir stehen Ihnen für eine unverbindliche Kontaktaufnahme jederzeit gerne zur Verfügung.

Plüss + Meyer, Bauingenieure AG

Grendelstrasse 5, 6004 Luzern
Telefon 041 / 23 76 21

Wir suchen zuverlässigen, selbständigen

BAULEITER

mit mehrjähriger Erfahrung im Bau von Einfamilienhäusern oder allgemeinen Wohnungsbau.

Eintritt sofort oder nach Vereinbarung.

Weitere Auskünfte und Informationsunterlagen erhalten Sie durch unser Personalbüro. Wir freuen uns auf Ihren Anruf.



Werffeli + Winkler



Wir suchen in unser Zweigbüro Zürich auf Frühjahr 1980 einen

Bauingenieur-Techniker HTL

für selbständige Projektierungs- und Bauleitungsaufgaben im allgemeinen Tiefbau.

Voraussetzungen:

4 bis 5 Jahre praktische Erfahrung, Kenntnisse in der Statik erwünscht.

Es erwartet Sie eine anspruchsvolle, vielseitige und verantwortliche Tätigkeit in unserem nach modernen Grundsätzen geführten Unternehmen.

Wir freuen uns auf Ihre Bewerbung und bitten Sie um telefonische oder schriftliche Kontaktnahme.

Werffeli+Winkler, dipl. Bauing. ETH/SIA/ASIC
Rikonerstrasse 4, 8307 Effretikon, Telefon 052 / 32 38 21

KANTON SOLOTHURN

Beim **Baudepartement, Abteilung Tiefbauamt**, wird infolge Pensionierung des bisherigen Amtsinhabers für die Leitung des Autobahnbüros ein

Dipl. Bauingenieur ETH oder Ingenieur HTL

(mit entsprechenden Kenntnissen und Erfahrungen)

gesucht.

Aufgabenbereich: Leitung der Projektierung von Autobahnen und Zufahrtsstrassen; Variantenstudium; Durchführung von Planauflege- und Einspracheverfahren; Submissions- und Rechnungswesen; Redigieren von Berichten und Anträgen; Oberaufsicht bei Bauausführung und beim Unterhalt der Nationalstrassen und Kunstbauten.

Anforderungen: mehrjährige Erfahrung in Projektion und Bauleitung grosser und anspruchsvoller Bauobjekte; geotechnische Kenntnisse erwünscht; Sicherheit im Submissions- und Abrechnungswesen; Gewandtheit im mündlichen und schriftlichen Verkehr mit Behörden, Unternehmern und Privaten.

Stellenantritt nach Vereinbarung. Eine Wahl verpflichtet zur Wohnsitznahme im Kanton Solothurn.

Auskünfte erteilt der Kantonsingenieur, Herr F. Fontana, Telefon 065 / 21 21 21, oder das Autobahnbüro, Herr Ingenieur Forster, Telefon 065 / 22 91 51.

Anmeldungen mit Lebenslauf, Berufsausweisen, Foto und Zeugnisunterlagen sind bis 6. Dezember 1979 dem Kantonalen Personalamt, Rathaus, 4500 Solothurn, einzureichen.

Solothurn, 8. November 1979

Kantonales Personalamt Solothurn

LOCHER

Wir planen und projektieren Strassen, Eisenbahnen, Tunnels, Wasserkraftanlagen und Bauten des allgemeinen Tiefbaus. Für die Bearbeitung dieser interessanten und anspruchsvollen Bauwerke suchen wir zur Ergänzung unseres Mitarbeiterstabes einen

Tiefbauzeichner

Interessieren Sie sich für diese abwechslungsreichen Arbeiten, dann schicken Sie uns Ihre Bewerbung oder rufen Sie uns an.

LOCHER & CIE AG

Pelikanplatz 5, Postfach, 8022 Zürich
Telefon 01 / 211 56 00, intern 245

Für die Führung von Grossbaustellen oder Filialbetrieben suchen wir

LEITER

welche in der Lage sind, gemeinsam mit einem guten Kader die qualitativ hochstehende, termingerechte und wirtschaftliche Ausführung der uns übertragenen Arbeiten zu planen und zu überwachen. Wir legen Wert auf unternehmerisches Denken, Kontaktfähigkeit, Verhandlungsgeschick, Durchsetzungsvermögen und gute Führungsqualitäten. Bewerber mit Baumeisterdiplom und Erfahrung in Kalkulation und Akquisition werden bevorzugt. Geeignete Unternehmerpersönlichkeiten finden bei uns eine den hohen Anforderungen entsprechend dotierte Dauerstelle mit fortschrittlichen Arbeitsbedingungen, weitgehender Selbständigkeit und grossen, der schweren Verantwortung angepassten Kompetenzen.

Richten Sie bitte Ihre Offerte, die streng vertraulich behandelt wird, an untenstehende Adresse oder telefonieren Sie uns.



Direktion der
H. R. Schmalz AG, Bauunternehmung
Postfach 35, 3000 Bern 17

GoehnerAkustik

Probleme wie Lärmbekämpfung und Gebäudeisolation stehen heute im Vordergrund. Schon seit längerer Zeit wird unsere modern ausgerüstete Spezialabteilung für die Beratung bei raum- und bauakustischen sowie bauphysikalischen Fragen von Architekten, Ingenieuren und Bauämtern beigezogen. Zur Verstärkung des Teams suchen wir einen erfahrenen

Bauphysiker

Spezialrichtung Wärme- und Feuchtigkeitsisolation. Technikums- oder Hochschulabschluss von Vorteil.

Der neue Mitarbeiter wird Beratungsaufträge selbstständig bearbeiten, Gutachten und Schadenexpertisen ausarbeiten und Messungen durchführen. Es wird ihm auch Gelegenheit geboten, sich in das Fachgebiet Akustik einzuarbeiten.

Einem qualifizierten Fachmann bieten wir eine interessante Dauerstelle. Unsere Anstellungsbedingungen sind fortschrittlich.

Bitte richten Sie Ihre Bewerbung an den Personalchef der

Göhner AG, Hegibachstrasse 47, 8032 Zürich
Telefon 01 / 53 58 00

Zur Ergänzung unseres Ingenieurteams suchen wir einen jüngeren

dipl. Bauingenieur ETH als Statiker

für die Bearbeitung von interessanten Aufgaben im Brücken- und Hochbau.

Bewerbungen mit den üblichen Unterlagen an:

D. J. Bänziger & A. J. Köppel
dipl. Ing. ETH/SIA/ASIC
9470 Buchs, Haus Zentrum, Telefon 085 / 6 25 56 oder 6 18 83

INFOLGE BERUFLICHER VERÄNDERUNG EINES MITARBEITERS SUCHEN WIR FÜR UNSER KLEINES BÜRO IN DER ALTSTADT VON WIL FÜR ANSPRUCHSVOLLE ÖFFENTLICHE UND PRIVATE BAUAUFGABEN EINEN

ARCHITEKT-TECHNIKER/ BAUFÜHRER

MIT ERFAHRUNG IN PROJEKTBEARBEITUNG UND BAUAUSFÜHRUNG.

ARCHITEKTURBÜRO J. L. BENZ
DIPL. ARCHITEKT ETH/BSA
MARKTGASSE 14, 9500 WIL, TEL. 073 / 22 25 77

Zur Verstärkung unseres Teams suchen wir einen

Architekt-Techniker und einen Hochbauzeichner

Mehrjährige Berufserfahrung ist erwünscht, jedoch nicht Bedingung.

Bitte schreiben Sie uns oder rufen Sie uns an.

FISCHER Architekten AG
Grossmünsterplatz 7, 8001 Zürich, Telefon 01 / 34 64 14

Für die Bearbeitung vielseitiger und interessanter Bauaufgaben suchen wir einen

Hochbauzeichner(in)

mit Erfahrung in Werk- und Detailplanbearbeitung.

Wir bieten ausbaufähige Stelle in kleinem Architekturbüro und leistungsbezogenes Gehalt. Stellenantritt auf Anfang Dezember oder nach Uebereinkunft.

Ausgewiesene Bewerber richten ihre Anfrage mit den üblichen Unterlagen an

Wezel+Jegher, Architekten
Seestrasse 64, 8802 Kilchberg, Telefon 01 / 715 16 58

Für die Bearbeitung interessanter und anspruchsvoller Aufträge suchen wir per sofort oder nach Vereinbarung einen qualifizierten

Hochbauzeichner oder Architekten HTL

zur Verstärkung unseres zu kleinen Teams.

Wir erhoffen einen einsatzfreudigen und kollegialen Fachmann, welcher eventuell in einigen Jahren zusammen mit einem langjährigen Mitarbeiter das Büro weiterführen könnte.

K. Häberli, dipl. Architekt ETH/SIA
9220 Bischofszell, Telefon 071 / 81 11 55

Für interessante Tätigkeiten im Hoch- und Tiefbau suchen wir einen tüchtigen und initiativen

Eisenbetonzeichner

Gute Darstellung, Selbständigkeit und die Bereitschaft, sich unserem Team einzugliedern, sind Voraussetzung.

Schriftliche Bewerbungen mit den erforderlichen Unterlagen sind erbeten an:

M. Walt, Ingenieurbüro AG
Englischtalstrasse 24, 8032 Zürich

Bauzeichner(in)

findet abwechslungsreiche Tätigkeit in kleinem Architekten-team.

Sie bearbeiten Projekt-, Werk- und Detailpläne für Einfamilienhäuser, Devisierungen, Bauleitungen.

Bewerbungen mit Lebenslauf und Zeugnisabschriften erbeten an

SIGRI STRAZZ
HOLZ+BAU AG

8197 Rafz
Bahnhofstrasse 723
Tel. 01 / 869 13 13

Zur Ergänzung unseres Teams in den Büros Zürich und Uster suchen wir per sofort

Tiefbauzeichner(in) und Eisenbetonzeichner

für die selbständige Bearbeitung interessanter Aufgaben auf dem Gebiet der Abwasserreinigung und -filtration sowie des allgemeinen Hoch- und Tiefbaus.

Sie finden bei uns fortschrittliche Anstellungsbedingungen und ein angenehmes Arbeitsklima.

Gerne erwarten wir Ihre Bewerbungsunterlagen oder Ihren Anruf.

A. W. Schmid, dipl. Ingenieur ETH/SIA
Bahnhofquai 15, 8001 Zürich. Telefon 01 / 211 32 14
Poststrasse 10, 8610 Uster, Telefon 01 / 940 71 42

Gesucht in Ingenieurbüro mit Schweizer Leitung nach **Nigeria**

Bauingenieur (allg. Tiefbau) Vermessungsingenieur

Aufgabenbereich:

Projektierung und Vermessungsarbeiten im allg. Tiefbau, insbesondere Strassen, Brücken und Hafenanlagen.

Anforderungen:

Mindestens drei Jahre Berufspraxis, gute Englischkenntnisse, vorzugsweise ledig, Selbständigkeit und Verantwortungsbereitschaft.

Stellenantritt: 1. Februar 1980 oder nach Vereinbarung.

Angebot: Gute Entlohnung, freie Unterkunft, Geschäftswagen, halbjährlich drei Wochen Ferien inkl. Flugreise nach Europa.

Interessenten sind gebeten, ihre Bewerbungsunterlagen an unsere Partnerfirma,

Interconsult Engineering Ltd., Grubenstrasse 4, 8902 Urdorf,
Telefon 01 / 734 26 01, zu senden.

Gesucht junger, initiativer

Hochbauzeichner/Bauführer

für die Bearbeitung diverser Geschäfts-, Wohn- und Industriebauten.

Wenn Sie über Berufserfahrung verfügen und gerne selbständig in einem kleineren Team arbeiten, dann rufen Sie uns an.

Fritz Weinmann, dipl. Arch. ETH/SIA, Bellariastr. 72, 8038 Zürich
Telefon 01 / 45 52 11

In aufstrebendem Kurggebiet des Berner Oberlandes für sofort oder nach Vereinbarung in junges Team gesucht

Bauzeichner/Bauführer und Architekt HTL

zur selbständigen Bearbeitung von interessanten und anspruchsvollen Bauaufgaben im Bereich Touristik, Sport, Wohnbau usw.

Interessenten melden sich bitte unter Chiffre SIA 185 an IVA AG, Postfach, 8035 Zürich.

Wir suchen einen

dipl. Architekten ETH oder HTL

mit einigen Jahren Praxis für die Mitarbeit an Projekten und Wettbewerben. Eintritt Anfang 1980.

Gerne erwarten wir Ihre Bewerbungsunterlagen oder Ihren Anruf.

H. P. Menn, dipl. Architekt ETH/SIA/BSA
Poststrasse 43, 7000 Chur, Telefon 081 / 22 66 80

Wir suchen zuverlässigen und speditiven

Bauzeichner

für die Mitarbeit an interessanten Bauvorhaben.

Schriftliche Offerten mit den nötigen Unterlagen an

Rudolf + Esther Guyer, dipl. Arch. BSA/SIA, Höhenweg 20, 8032 Zürich

Für die Planung und Ausführung von Ladengeschäften und Restaurants in der ganzen Schweiz suchen wir einen

Projektleiter (Hochbautechniker oder Innenarchitekten)

Wenn Sie Verhandlungen mit der Bauherrschaft selbständig führen und Projekte speditiv und kostenbewusst realisieren können, erbiten wir Ihre ausführliche Bewerbung (die bei uns diskret behandelt wird) unter Chiffre SIA 176 an IVA AG, Postfach, 8035 Zürich.

Für die Bearbeitung vielseitiger und interessanter Bauaufgaben suchen wir ab sofort oder nach Uebereinkunft

Hochbauzeichner(in)

Wir bieten fortschrittliche Anstellungsbedingungen mit zeitgemässen Salär und guten Sozialleistungen.

Bewerbungen und Anfragen an Architekturbüro SIA

Schlatter + Vikas, Hohlenbaumstrasse 90, 8200 Schaffhausen.

Wir suchen zur selbständigen Bearbeitung von anspruchsvollen Bauten

Architekt-Techniker HTL

mit Erfahrung in Ausführungsplanung, Devisierung und Bauführung.

Schriftliche Offerten mit den nötigen Unterlagen an

Rudolf + Esther Guyer, dipl. Arch. BSA/SIA, Höhenweg 20, 8032 Zürich

Kleineres Architekturbüro im Raum Zürich sucht ein

unausgelastetes Architekturbüro

welches für etwa 6 Monate einen Zeichner abgeben könnte.

Kontaktnahme unter Chiffre SIA 183 an IVA AG, Postfach, 8035 Zürich.

Wir suchen

Bautechniker Hochbauzeichner(in)

für vielseitige, anspruchsvolle Arbeiten in kleinem Team und kollegialer Atmosphäre in unseren Büros **Zürich und Winterthur**.

Bewerbungen mit einschlägigen Referenzen und den üblichen Unterlagen bitte an

Kunz + Götti, Architekten SIA, Gessnerallee 36, 8001 Zürich
Telefon 01 / 211 01 00

Für die Bearbeitung interessanter, abwechslungsreicher Bauprojekte suchen wir einen erfahrenen

Eisenbetonzeichner/Tiefbauzeichner

Wir bieten ein angenehmes Arbeitsklima und moderne Sozialleistungen.

Bei Eignung bestehen Entwicklungs- und Weiterbildungsmöglichkeiten.

Wenn Sie interessiert sind, nehmen Sie bitte mit unserem Herrn Valli telefonisch Kontakt auf oder senden Sie Ihre Bewerbung mit den üblichen Unterlagen an

Basler AG, dipl. Ing., Jurastrasse 1, 4800 Zofingen
Telefon 062 / 51 11 08

Stellengesuche

Junger, gut ausgewiesener, selbständig arbeitender

Architekt HTL

30, mit vielseitiger Erfahrung in allen Sparten der Bauausführung (Projektpläne bis und mit Bauabrechnung), sucht auf Frühjahr 1980 neuen, verantwortungsvollen, ausbaufähigen Wirkungskreis in leitender, selbständiger Position.

Raum Kanton Bern wird bevorzugt.

Offerten unter Chiffre 3118 B an Orell Füssli Werbe AG, 3001 Bern.

Dipl. Architekt ETH

sicherer Entwerfer und guter Darsteller, mit 12 Jahren Erfahrung in Projektierung von Geschäfts-, Verwaltungs-, Wohn- und öffentlichen Bauten, mit Wettbewerbserfahrung, sucht Beschäftigung als freier Mitarbeiter.

Offerten unter Chiffre SIA 184 an IVA AG, Postfach, 8035 Zürich.

Bautechniker HTL

(36) mit mehrjährigem Auslandsaufenthalt und Erfahrung in Eisenbeton-, Stahl- und allgemeinem Tiefbau, möchte sich ganz gerne einmal in einem berufsverwandten Betrieb oder Branche in der Administration oder mit der Kundenberatung und dem Verkauf befassen. Sprachen: D, F, E, S.

Offerten unter Chiffre T 305 436 an Publicitas, 3001 Bern.

Bauführer/Bauleiter

35 Jahre, versiert in Kostenvoranschlag, Devisierung, Bauführung und Abrechnung, mit mehrjähriger Erfahrung im Abwasser- und Strassenbau, sucht Stelle in Ingenieurbüro oder Verwaltung im Raum Thun—Bern und Umgebung. Stellenantritt Mitte 1980 oder nach Vereinbarung.

Offerten unter Chiffre SIA 179 an IVA AG, Postfach, 8035 Zürich.

Selbständiger

Tiefbauzeichner

mit langjähriger Erfahrung sucht Aushilfsstelle oder Heimarbeit. Raum Zürich, bis Februar/März 1980.

Kanalisationen, Strassenbau, Eisenbeton, Devisierung usw.

Anfragen bitte unter Chiffre SIA 182 an IVA AG, Postfach, 8035 Zürich.

Hochbauzeichner

37, gute Kenntnisse in Französisch und Englisch, sucht Arbeit im Raum Brugg/Frick/Aarau. Erfahrung in Planung, Ausführungsplanung und Betreuung von Steinhauerarbeiten.

Offerten unter Chiffre SIA 190 an IVA AG, Postfach, 8035 Zürich.

Hochbauzeichner

30, sucht neuen Wirkungskreis. Erfahrung in Ausführungsplanung, Devisierung, Bauführung und Abrechnung.

Offerten unter Chiffre SIA 180 an IVA AG, Postfach, 8035 Zürich.

HTL-Absolvent Winterthur

(Architekt und Spitzensportler) sucht 1/4-Tagesstelle im Raum linkes Zürichseeufer oder Stadt Zürich.

Offerten bitte unter Chiffre SIA 189 an IVA AG, Postfach, 8035 Zürich.

Diverses

Arch.-Zeichnungsbüro übernimmt EFH-Projektierungen, Planbearbeitungen sowie Arbeiten für zeichnerische Präsentationszwecke. **Arbeitsüberlasteten Architekturbüros** helfen wir, wertvolle Zeit optimaler einzusetzen.

Offerten sind erbeten unter Chiffre SIA 178 an IVA AG, Postfach, 8035 Zürich. Jedoch schon ein Telefonanruf an Nummer 01 / 720 91 15 genügt.

Leistungsstarkes, speditives

Eisenbetonzeichner team

übernimmt laufend Aufträge im Hoch- und Tiefbau.

Anfragen über Telefon 055 / 31 57 33 (auch abends).

Leistungsfähiges Team

übernimmt die **Ausführung von Schalungs- und Armierungsplänen.**

Anfragen unter Chiffre SIA 181 an IVA AG, Postfach, 8035 Zürich.

**Unsere Referenz -
30 Jahre Erfahrung
Fenster und Klimafassaden**
Constral AG
8570 Weinfelden
Tel. 072 22 55 55

Wir bieten selbstentwickelte

HP-97-Programme

für Vermessung, Mathematik und Administration an.

Verlangen Sie detaillierte Beschreibung und Preise (selbstadressiertes und frankiertes C-4-Couvert).

Ing.-Büro Pfeiffer, Turnerstrasse 1, 8400 Winterthur
Bauingenieure und Gewässervermessung
Telefon 052 / 22 65 29

Visura
Revision, Buchhaltung
Verwaltungs- und
Betriebsorganisation
Treuhand-Gesellschaft
Zürich Solothurn Luzern Aarau

Sarnafil® hält dicht

Ein Produkt der Sarna Kunststoff AG, Telefon 041 660111

Vielleicht wissen Sie schon, was ein Stamflor-Objektteppich alles für Ihre Kunden tut.

Aber möglicherweise wissen Sie noch nicht, was unser Beratungsdienst alles für Sie tun kann.

**Rufen Sie
01/867 02 22 an.**

stamflor®

Qualität am Meter.



"AUCH WIR STEHEN AUF GITTERROSTE VON GVZ."



Grasshopper-Club
Zürich, 1. Mannschaft

«Damit das Regenwasser versickern kann, musste die unterste Stufe unserer neuen Hardturn-Stehplatzrampe unbetoniert bleiben. Die GVZ-Gitterroste sorgen dafür, dass auch dieser Teil abgedeckt ist und alle Stehplatzbesucher im Trockenen stehen.»

Bei GVZ finden Sie das umfassendste Lager an Normgrössen. Spezialanfertigungen liefern wir innert kürzester Zeit.

Wir senden Ihnen gerne unseren neuen Katalog mit Preisen und technischen Daten über:

- Gitterroste
- Rollroste
- Stahlfenster
- Brief-Depotkasten

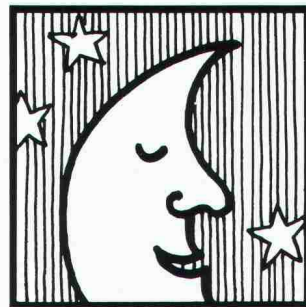
**Gitterrost-
Vertrieb
Zürich**

Jede Form. Jede Norm.

Walter Albiez, Hardturnstr. 175, 8031 Zürich

Tel. 01/44 55 70

**warmes
Wasser –**



**nachts,
wenn
alle
schlafen!**

Accum

Accum AG
8625 Gossau ZH
Wärmetechnische Apparate
Telefon 01 935 15 15



01 935 15 15

Rufen Sie uns an oder senden Sie uns dieses Inserat. Sie erhalten fundierte Unterlagen über moderne Warmwasserbereitung.

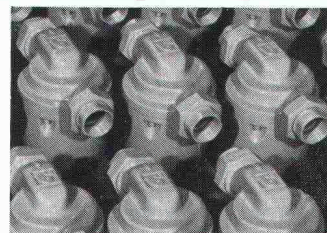
SIA

Fachleute versichern: «Elektroboiler oder Wärmepumpen sind die Lösungen der Zukunft. Sie sind umweltfreundlich und wirtschaftlich, denn sie werden mit Nachtstrom betrieben!» Deshalb haben wir unsere Geräte nochmals entscheidend weiterentwickelt. 55 Jahre Erfahrung hatten wir ja bereits.

RÜTSCHI

6 gute Gründe für Perfecta-Umwälzpumpen

- preisgünstig
- praktisch geräuschlos
- verstärkte Lagerung
- robuste Gusskonstruktion
- absolut wartungsfrei
- Stromkosten-Ersparnis durch hohe Pumpen-Wirkungsgrade



Rüttschi baut Pumpen für:
Wasserversorgung, Abwasserförderung, Heizung, Kessel-speisung, Sanitär, Industrie und Gewerbe, Chemie, Verfahrenstechnik, Kälteindustrie, Nukleartechnik.



K. Rüttschi AG, Pumpenbau, 5200 Brugg
Telefon 056/41 04 55, Telex 54233

PUMPEN

*Wenn wir Ihnen SIPOREX empfehlen,
dann dort, wo diese Leichtbausteine anderen Lösungen überlegen sind.*

Fragen Sie deshalb uns, wir haben eine breite Erfahrung.

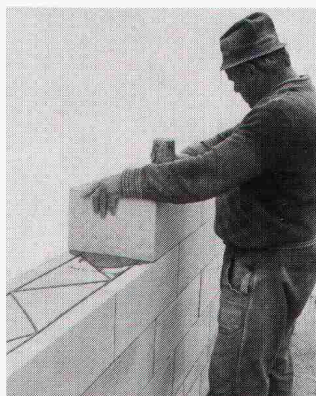
BAUEN MIT SIPOREX

Ein Schweizer Produkt, ein grosses Sortiment

Seit 1963 stellen wir in Estavayer-le-Lac SIPOREX her. Wir sind heute in der Lage, Ihnen neben den normalen Leichtbausteinen ein grosses Spezialitäten-Sortiment anzubieten.

SIPOREX gibt es entsprechend dem Anwendungsbereich in den Qualitäten GL, GN und GH. Ein **Normalstein** ist 60,8 cm lang und 20,4 cm hoch. Die Stärke reicht bis 35 cm. Das Spezialitäten-Programm umfasst:

- **Anschlagsteine**
- **Doppelanslagsteine** für Fenster-, Tür- oder kombinierte Anschläge.
- **Ringankersteine** für den Armierungsbereich.
- **Segmentsteine** in verschiedenen Radien für rundes Mauerwerk
- **Isolierplatten** für Stirn- isolationen, Verkleidungen usw.
- **SIPOREX-Stürze**
- **MURFOR-Armierung**
- **LAMIT-Kleber und -Verputze**



Wärmeisolation und Statik

ist bei SIPOREX kein (entweder — oder), sondern ein (sowohl als auch). Die SIA-Wärmeschutzempfehlung 180/1 wird mit SIPOREX bestens erfüllt. **(SIPOREX GL 35 cm stark, erreicht einen k-Wert von 0,40 W/m²K).**

Durch Einlegen der MURFOR-Armierung in den Lagerfugen wird die Biegezug- und Schubfestigkeit wesentlich verbessert. Dies ermöglicht das Erstellen von 4- bis 5geschossigen Häusern

Wirtschaftliches Bauen

Die SIPOREX-Aussenwand hat nicht nur hervorragende bauphysikalische Eigenschaften, sie ist auch sehr preisgünstig.

Einfaches Planen, einfaches Bauen.

SIPOREX ermöglicht die monolithische Bauweise der Aussenwände von Ein- und Mehrfamilienhäusern. Das vereinfacht nicht nur die Planung (z. B. Vermeidung von Wärmebrücken!), sondern auch die Verarbeitung. 8 leichte SIPOREX-Steine geben 1 m² Mauerwerk! Das spart Kraft und Zeit. Zudem lässt sich SIPOREX leicht sägen, bohren, nageln oder fräsen.

Verarbeitungshilfen und -instruktionen

Wir lassen Sie nach der Lieferung von SIPOREX nicht einfach sitzen. Wenn Sie zum ersten Mal SIPOREX verarbeiten, werden Ihnen — auf Wunsch — unsere Spezialisten das Verarbeiten auf der Baustelle demonstrieren. Wir stellen Ihnen aber auch — gegen eine bescheidene Mietgebühr — eine Bandsäge und Spezialwerkzeuge zur Verfügung.

**SIPOREX
ein Schweizer
Produkt.**

ZÜRCHER ZIEGELEIEN

Die abgestimmten Zusatzprodukte

Zum richtigen Verarbeiten von SIPOREX braucht es auch den richtigen Kleber. LAMIT E 20-Fertigklebemörtel ist speziell auf SIPOREX abgestimmt. Das gleiche gilt auch für das gesamte LAMIT-Putzsystem, das Ihnen zur Verfügung steht.



Hinter SIPOREX steht Erfahrung, Beratung und Service

Wir sind mit unseren Produkten nicht neu auf dem Schweizer Baumarkt. Dank jahrzehntelanger Erfahrung können wir Sie in jedem Fall objektiv beraten und sind auch nach dem Versand für Sie da.

Verkauf durch:

Zürcher Ziegeleien
Giesshübelstrasse 40
Postfach, 8021 Zürich
Telefon 01/35 93 30

J. Schmidheiny & Co. AG
St.-Leonhard-Strasse 32
Postfach, 9001 St. Gallen
Telefon 071/22 32 62

Baustoffe Chur AG
Pulvermühlestrasse 81
Postfach, 7001 Chur
Telefon 081/24 46 46

Hard AG Volketswil
8604 Volketswil
Tel. 01/945 45 41

BTR-Prebeton AG
Eymattstrasse 71
3027 Bern
Telefon 031/56 33 01

Agentur Tessin:
Sergio Merotto
6951 Lugaggia
Tel. 091/91 34 32

BTR-Prébéton S.A.
1023 Crissier
Telefon 021/34 97 21
und den Baustoffhandel