

**Zeitschrift:** Schweizer Ingenieur und Architekt  
**Herausgeber:** Verlags-AG der akademischen technischen Vereine  
**Band:** 97 (1979)  
**Heft:** 45

## **Werbung**

### **Nutzungsbedingungen**

Die ETH-Bibliothek ist die Anbieterin der digitalisierten Zeitschriften auf E-Periodica. Sie besitzt keine Urheberrechte an den Zeitschriften und ist nicht verantwortlich für deren Inhalte. Die Rechte liegen in der Regel bei den Herausgebern beziehungsweise den externen Rechteinhabern. Das Veröffentlichen von Bildern in Print- und Online-Publikationen sowie auf Social Media-Kanälen oder Webseiten ist nur mit vorheriger Genehmigung der Rechteinhaber erlaubt. [Mehr erfahren](#)

### **Conditions d'utilisation**

L'ETH Library est le fournisseur des revues numérisées. Elle ne détient aucun droit d'auteur sur les revues et n'est pas responsable de leur contenu. En règle générale, les droits sont détenus par les éditeurs ou les détenteurs de droits externes. La reproduction d'images dans des publications imprimées ou en ligne ainsi que sur des canaux de médias sociaux ou des sites web n'est autorisée qu'avec l'accord préalable des détenteurs des droits. [En savoir plus](#)

### **Terms of use**

The ETH Library is the provider of the digitised journals. It does not own any copyrights to the journals and is not responsible for their content. The rights usually lie with the publishers or the external rights holders. Publishing images in print and online publications, as well as on social media channels or websites, is only permitted with the prior consent of the rights holders. [Find out more](#)

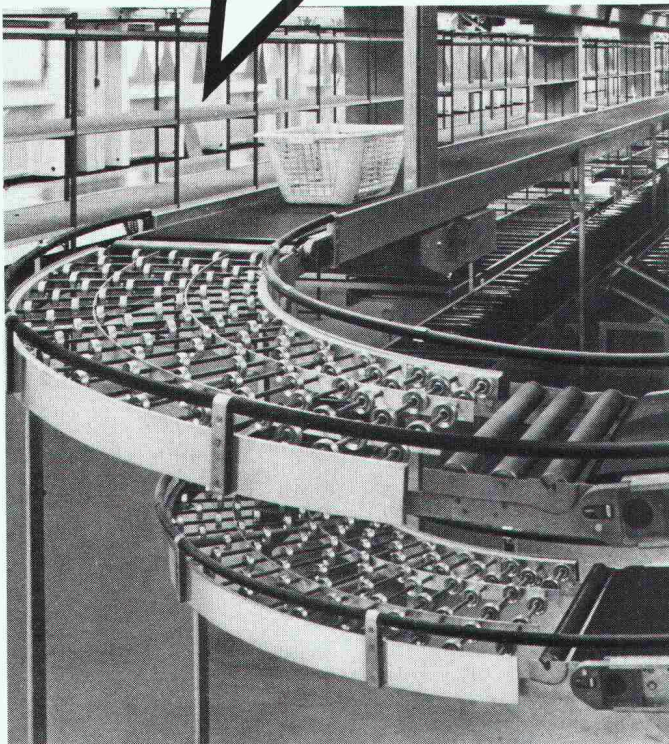
**Download PDF:** 15.01.2026

**ETH-Bibliothek Zürich, E-Periodica, <https://www.e-periodica.ch>**

# SSS- und AS-Förderanlagen für jeden Zweck

- Ob Felsbrocken, Seifenflocken, Kehrriecht, Zucker; Menschen oder Tiere,
- wir transportieren mit unseren Förderanlagen
- fast alles was Sie wollen,
- wie Sie wollen,
- soviel Sie nur wollen.

Unsere Spezialität: Massgeschneider-te Förderanlagen aus unseren be-währten Baukastenteilen. Preisgünstig kombiniert mit unseren Spezialanfertigungen. Abgestimmt auf Ihre indivi-duellen Bewegungsabläufe.



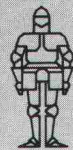
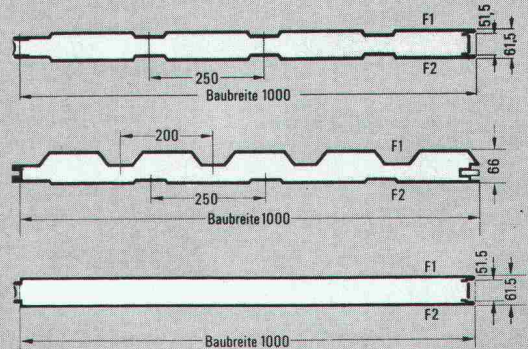
**Schmidt-Suter-Strickler AG**

Maschinenfabrik und Engineering  
Wilenstrasse 17, CH-8832 Wollerau  
Tel. 01 / 784 19 77, Telex 75173



**THYSSEN  
Thermowand**

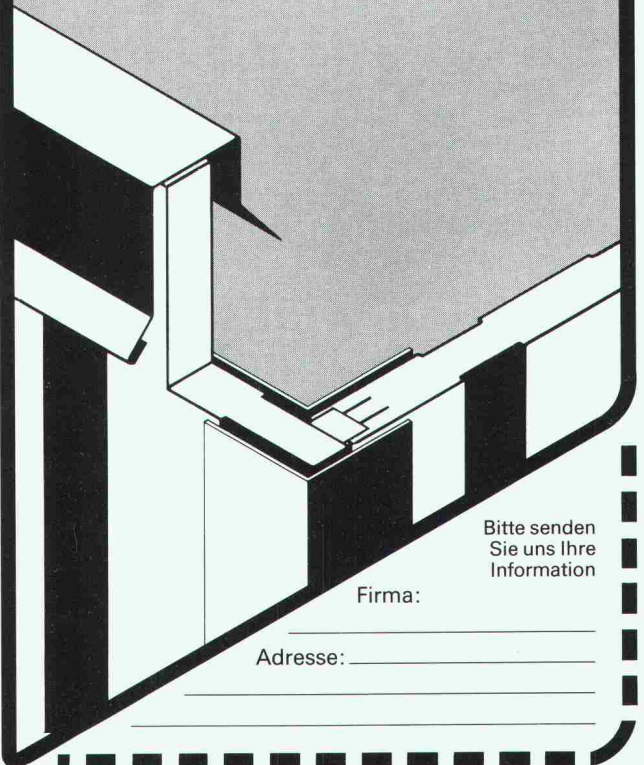
«Die Fertigwand  
aus einer Hand»



**KOENIG  
Bauelemente**

Dr. Ing. Koenig AG, 8953 Dietikon  
Telefon 01/740 26 61

Generalvertretung der THYSSEN-Bausysteme GmbH

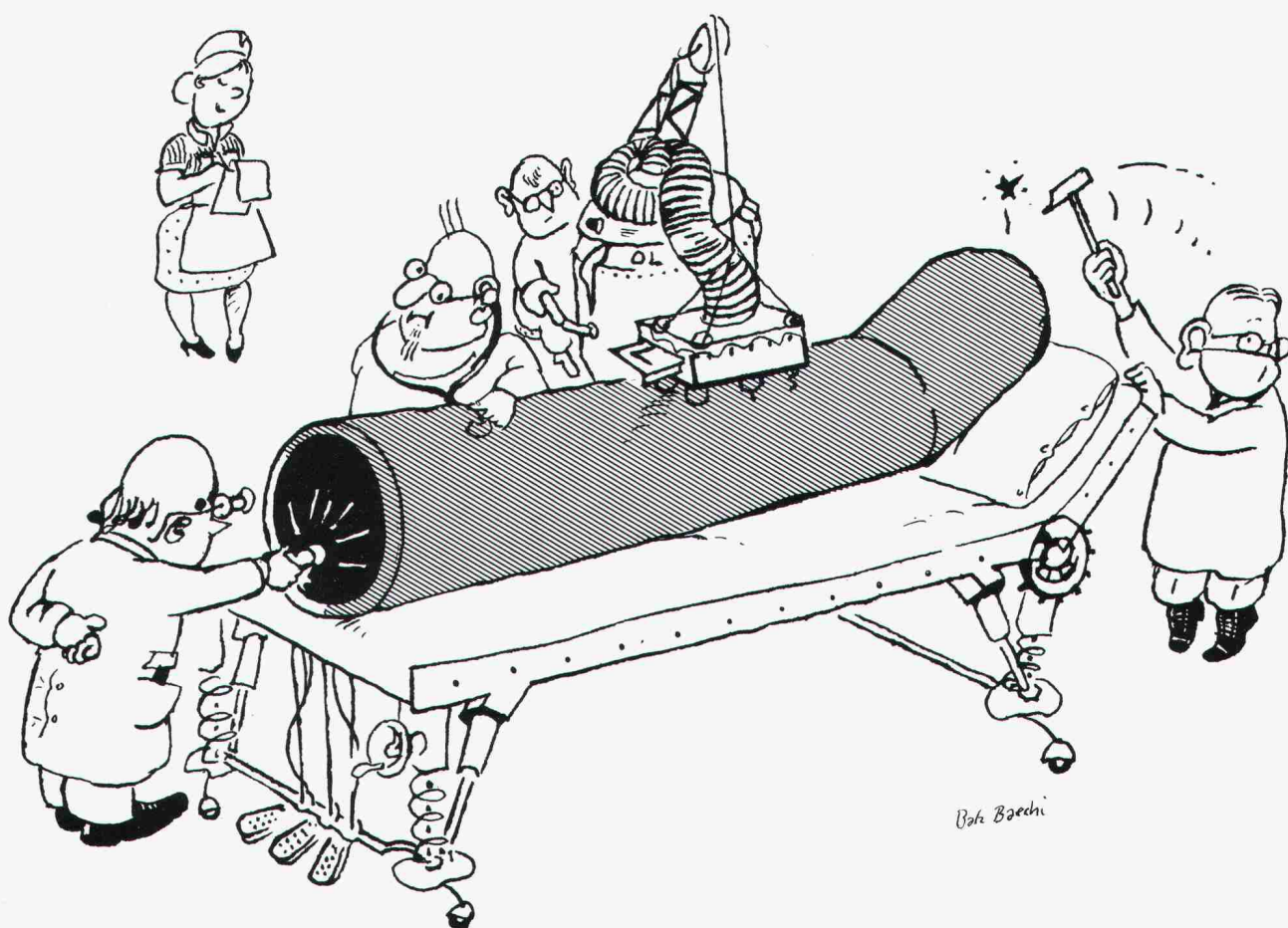


Bitte senden  
Sie uns Ihre  
Information

Firma: \_\_\_\_\_

Adresse: \_\_\_\_\_





## Gerodur-Kunststoffrohre sind auf Herz und Nieren geprüft.

Nicht alle Rohre können gleich viel. Und nicht alle Rohre sind gleich gut. Ein gutes Rohr erkennt man aber daran, dass es immer und überall hält, was sein Hersteller verspricht.

Kunststoff-Rohre, wie wir von Gerodur sie in der Schweiz herstellen, werden deshalb einer Reihe besonders schonungsloser Prüfungen unterzogen.

Denn nur so können wir auch garantieren, dass diese Rohre flexibel sind und bleiben. Und dass sie physikalischen,

klimatischen und chemischen Einwirkungen erfolgreich Widerstand leisten.

Unsere Rohre prüfen wir zum Beispiel auf Scheiteldruck, auf Formbeständigkeit nach Vicat, auf Massänderung und Homogenität, auf Innendruck-Zeitstandfestigkeit, auf Zugfestigkeit, auf Masshaltigkeit, auf Schlagbiege- und Biegefestigkeit.

Und wem das alles noch nicht genügt, dem sei gesagt, dass alle Monteure, Techniker und Konstrukteure, die bei

Gerodur mit und für unsere Kunden arbeiten, auf ihr Können ebenfalls geprüft wurden. Das heisst, natürlich nicht genau gleich. Aber auf jeden Fall nicht weniger gründlich.

**Gerodur**  
Kunststoff-Rohre für alle Fälle.



Gerodur AG Kunststoffwerk, 8717 Benken im Linthgebiet, Telefon 055-75 13 75



# Jeder Baugrund ist ein Grund für Dicht. Denn: Sie wollen genau wissen, worauf Sie bauen.



Eine wirtschaftliche und risikofreie Projektierung Ihres Vorhabens setzt voraus, dass Sie Ihren Baugrund nicht nur oberflächlich kennen. Sondern gründlich über seine Beschaffenheit Bescheid wissen. Die Aufschlüsse, die Sie dafür benötigen, verschafft Ihnen Dicht. Durch fachmännische Rammsondierungen, Spülbohrungen und Bohrungen mit Kernentnahme. Durch die Entnahme ungestörter Proben wie durch Drehflügel- und Absenkversuche, Standard-Penetrations-Tests (SPT) und allgemeine Bohrlochgeophysik.

Mehr noch: Dicht führt auch die Laboruntersuchung der Proben durch. Ebenso fachmännisch wie ihre Entnahme. Und liefert Ihnen so jene exakte Kenntnis der Bodenmechanik, ohne die sich kein tragfähiges Projekt entwickeln lässt.

Wenn Sie mit Sicherheit wissen wollen, worauf Sie bauen werden – fragen Sie Dicht. Denn

## Auf Dicht kann man bauen.

Dr. Juchli



Dicht AG

9001 St. Gallen  
Rosenbergstrasse 76  
Telefon 071-23 16 45

6003 Luzern  
Pilatusstrasse 38  
Telefon 041-23 44 18

3007 Bern  
Monbijoustrasse 114  
Telefon 031-45 30 34

8036 Zürich  
Kalkbreitestrasse 33  
Telefon 01-35 69 13

Und hier die anderen 4 guten Gründe, auf Dicht zu bauen:

### 1. Sie wollen festen Boden unter den Füßen haben:

Dicht hat sich als Spezialist für sämtliche Pfahlgründungs-Methoden bestens bewährt.

### 2. Sie wollen anderen keine Grube graben:

Dicht sichert senkrechte Baugrubenabschlüsse jeder Art zuverlässig.

### 3. Sie wollen Ihre Pläne nicht ins Wasser fallen lassen:

Dicht legt Baugruben gründlich trocken.

### 4. Sie wollen grundsätzlich auf Nummer sicher gehen:

Dicht garantiert den Einsatz moderner Maschinen und Methoden und einen reibungslosen rückwärtigen Dienst.



# HUPFER-REGALE

Technisch ausgereift. Formschön im Design.  
Montageleicht. Für verpackte und unverpackte  
Lebensmittel, Flaschen usw.



Kühlraum-Regale «Rilsan weiss», Chromnickelstahl  
18/8 und Aluminium matt eloxiert.



Economat-Regale kunststoffbeschichtet. Kratz- und  
schlagfest.

## HUPFER

HUPFER Metallwaren, Riedhofstrasse 75, Postfach  
8049 Zürich, Telefon 01 / 56 06 00

### Gratis-Information

Wir haben Lagerprobleme. Senden Sie uns bitte  
Prospekte über

- ☐ Kühlraum-Regale
- ☐ Economat- und Flaschen-Regale

Name \_\_\_\_\_

Strasse \_\_\_\_\_

Ort \_\_\_\_\_

HUPFER Metallwaren, Postfach, 8049 Zürich

Auf dem Gebiet  
der Baurationalisierung  
gibt es viele  
Einzelerkenntnisse.

Das CRB leitet daraus  
allgemeingültige ab.

Das CRB entwickelt Arbeitsunterlagen für rationelles  
Bauen: Aus der Baupraxis für die Baupraxis. Wer als  
Architekt oder Bauingenieur mit diesen Unterlagen  
arbeitet, sollte auch mit dem CRB zusammenarbeiten -  
als Mitglied oder Abonnent!

Rationell bauen -  
auf CRB bauen.

## CRB

Schweizerische Zentralstelle für Baurationalisierung  
Seefeldstrasse 214, 8008 Zürich, Tel. 01-55 11 77

# Lärm

## muß nicht sein

Wir beraten Sie bei Proble-  
men mit Industrie-, Bau- und  
Strassenlärm. Kontaktieren  
Sie uns bereits in der  
Planungsphase. Erfahrene  
Fachleute gehen auf Ihr  
spezifisches Anliegen ein  
und gewährleisten die  
kostengünstigste Lösung zur  
Erzielung des geforderten  
Schallschutzes.

Wir messen und analysieren  
Lärmquellen jeder Art und  
schaffen damit die Beurtei-  
lungsbasis für das weitere  
Vorgehen. Unsere mobile  
Messequipe, ausgerüstet mit  
den modernsten Aufnahme-  
geräten, ist in der Lage,  
Terz- und Oktavanalysen,  
Nachhall-, Luft- und Tritt-  
schallmessungen, sowie  
Pegelhäufigkeitsanalysen  
auszuführen.

Wir berechnen, konstruieren  
und liefern: schalldämpfende  
und -dämmende Konstruk-  
tionen, sowie absorbierende  
Verkleidungen in Bau und  
Industrie; Industrieschall-  
dämpfer jeder Art; Norm-  
dämpfer für Lüftungs- und  
Klimaanlagen; Schalldämm-  
hauben und -kabinen;  
Lärmschutzwände;  
Schallmessräume;  
Schwingungs-Isolierungen.

# Schneidegger

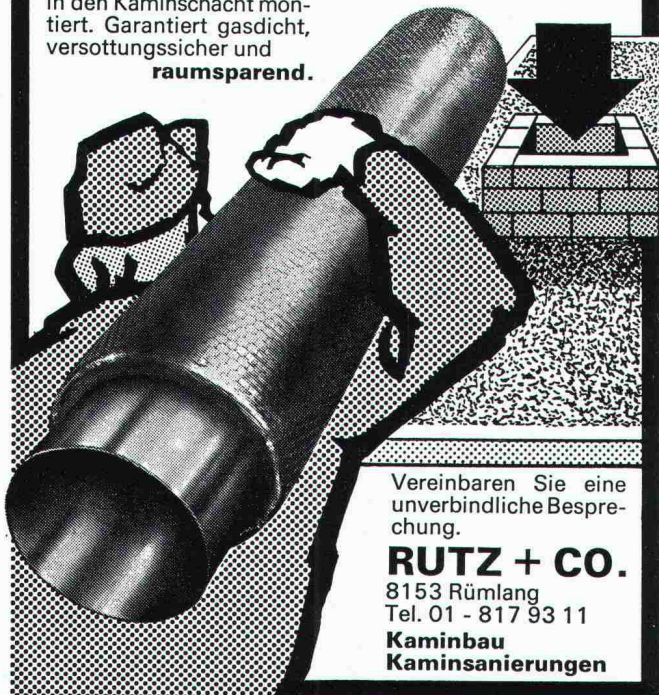
Schneider+Co. AG  
Isolierungen und Industriebedarf  
Abt. Lärmbekämpfung und Akustik  
8401 Winterthur, Zeughausstrasse 70  
Telefon 052 89 21 21



Für wirtschaftlichen Kaminbau

## Rutz Schachtkamine aus Chromnickelstahl

Das hochsäurefeste CrNiMo-Stahlkamin wird fertig isoliert zum Bau gebracht und im Baukastensystem montiert. Garantiert gasdicht, versottungssicher und **raumsparend.**



Vereinbaren Sie eine unverbindliche Besprechung.

**RUTZ + CO.**

8153 Rümlang  
Tel. 01 - 817 93 11

**Kaminbau  
Kaminsanierungen**

## Heizen ohne Öltank und Kamin



Problemloses, wartungsarmes, umweltfreundliches Heizen mit niedrigen Heizkosten. Angenehme Wärme, der Umgebung als Speicherwärme entnommen, mit Wärmepumpen auf Nutzwärme erhöht.

Beratung, Projektierung und Ausführung durch

**Schibli calor**

Alternative Heizsysteme

ein Zweigbetrieb der Hans K. Schibli AG  
Klosbachstr. 67, 8030 Zürich, Tel. 34 66 34

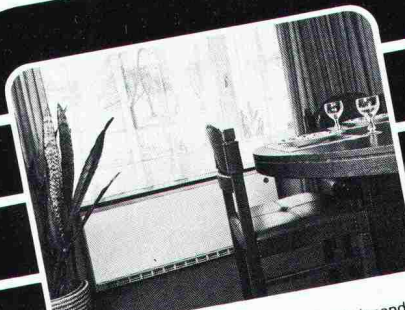
# Die flachsten Vollspeicher-Heizgeräte kommen von Elcalor.

**Gehen Sie keine Kompromisse ein!  
Verlangen Sie alle Vorteile einer  
elektrischen Vollspeicher-Heizung:**

- Wärmespeicherung zu preiswertem Nachttarif • Gesteuerte Wärmeabgabe • Keine überheizten Räume • Minimaler Energieverbrauch und günstigste Betriebskosten.

Im ELCALOR Flachheizspeicher sind Ästhetik, Wirtschaftlichkeit und Komfort optimal vereint. Ein Schweizer Produkt von Spezialisten, die wissen auf was es bei einer modernen Speicherheizung ankommt.

**elcalor**  
**aarau**



**COUPON**

Ausschneiden und einsenden  
an: ELCALOR-Infodienst 5001 Aarau 064 22 36 91  
☐ Senden Sie mir bitte Ihre Dokumentation zum  
Thema Vollspeicher-Heizgeräte

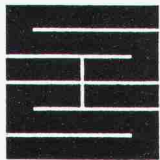
Name \_\_\_\_\_

Adresse \_\_\_\_\_

PLZ / Ort \_\_\_\_\_

Tel. \_\_\_\_\_





## Schaffroth & Späti AG

Asphalt- und Bodenbeläge

**8403 Winterthur**

Telefon 052 / 29 71 21

Gegründet 1872

Flachdachbeläge jeder Art

Gussasphalt für Isolationen und Strassen

Spenglerarbeiten

Nacophalt-Hartgussasphaltböden

Linolith-Industriebodenbeläge

seit 50 Jahren bewährt

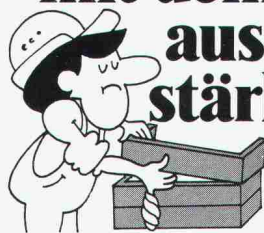
Zimmerli-Hartbetonböden

für Autogaragen, Rampen usw.

REPOXIT-Kunstharzböden

in diversen Farben, 2 bis 7 mm stark

## SCHÖCK und die Idee mit dem Lichtschacht aus glasfaserverstärktem Polyester.



Ein Lichtschacht. Notwendig, aber hinderlich und zeitraubend beim Betonieren. Das war einmal. Jetzt gibt es den Lichtschacht aus glasfaserverstärktem Polyester von SCHÖCK.



### 7 Vorteile durch neue Ideen:

1. Absolut verrottungsicher. 2. Gewölbeform hält stärkstem Erddruck stand. 3. Günstiges Gewicht.

4. Mit 4 Schrauben schnell montiert. 5. Kein Abrutschen oder Absacken. 6. Optimaler Lichteinfall. 7. Passend für alle Kellerfenster.

Warum also umständlich wenn's auch einfach geht.

**schöck**  
Ideen fürs Bauen

FELI BAUTEILE AG  
Obersumpfstr. 862 · 5745 Saferwil AG  
Telefon 062/671746

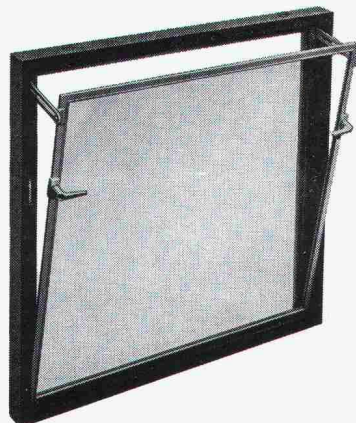
### Coupon

Schicken Sie mir bitte kostenlos:  
☐ Weitere Informationen über SCHÖCK-Lichtschächte  
☐ über das SCHÖCK-Gesamtprogramm  
(Absender nicht vergessen) SIA 45

Lieferung durch den Fachhandel

## Brander-Mehrzweckfenster aus Polyurethan

(auch in Schalung zum Einbetonieren lieferbar)



**z.B.**

benötigen keinen Unterhalt, schliessen dicht gegen Wind und Regen, isolieren gegen Kälte, sind einfach zu montieren. Einfach- oder Isolierverglasung, mit oder ohne Gitter, in 5 Normgrössen

**ab Fr. 104.-**

Wiederverkaufsrabatt auf Anfrage

**brander ag**

Normbauteile, 8162 Steinmaur ZH  
Telefon 01/853 06 22, Telex 55562

Aus dem Boden nehmen wir das Magnesitgestein,  
aus dem Wald das Holz — und die Idee  
der wohltuenden Stille.  
Die Verbindung daraus heisst

Die Schallschluckplatte der Natur.

# Herakustik

**wancor**

Wancor AG, Watterstrasse 214 8105 Regensdorf Telefon 01/840 51 71



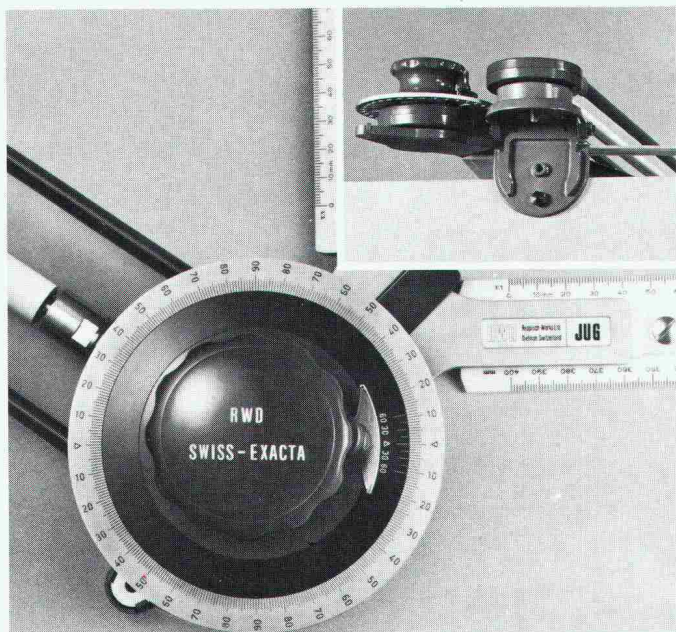
# electric AG Brugg

Ihr Partner  
für  
Elektroheizungen

Elektrische Fussbodenspeicherheizung Confotherm  
ESWA Elektrische Teilspeicher-Flächenheizung  
Elektro-Blockspeicher für Zentralheizungen  
Olsberg-Elektro-Speicherheizgeräte  
Grosses Direktheizgeräteprogramm

5200 Brugg  
Tel. 056 / 41 47 22

## Gute Zeichenmaschinen sind kein Luxus



Die JUR-Zeichenmaschine kann überall spielend leicht montiert werden, ob am Küchentisch oder am Zeichenbrett. Sie erfüllt alle Anforderungen — sowohl die des Schülers als auch diejenigen des Profis. Der Klemmbock ist so konstruiert, dass mit einem Griff die ganze Arbeitsfläche freigelegt werden kann.

Reppisch-Werke AG **RWD** Bergstrasse 23  
CH-8953 Dietikon

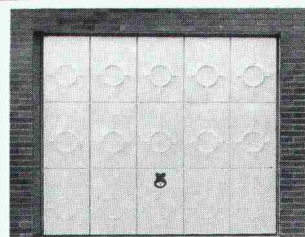
## Fixit-Therm Dämmputzsystem - der problemlose Wärmemantel für Ihren Altbau.

# FIXIT

Informationen und Beratung  
Franz Haniel AG Basel  
Beratung und Verkauf Büro Weiach  
8433 Weiach, Telefon 01/8 58 26 61



**Normstahl**  
**Garagenschwingtüre**  
ohne Deckenlaufschienen,  
komplett einbaufertig, geräuscharm  
und leichtgängig, für die Montage  
funkgesteuerter BOSCH-Tor-  
antriebe besonders vorbereitet.



Alle Größen bis 5 m Breite und 3 m  
Höhe. Vollverzinkt. Eleganter Tor-  
belag nach Wahl: Farbe doppel-  
schichtig eingebrannt, im Teak-  
holzmaserdekorkunststoffbe-  
schichtet, für Massivholzbelag  
vorgefertigt, mit Alu-, Kupfer-  
Kassetten oder mit Paneelen  
verkleidet. Neu: die Tür zum Tor.  
10 Jahre Garantie.

## GUTSCHEIN

für Prospekte. Bitte ankreuzen!

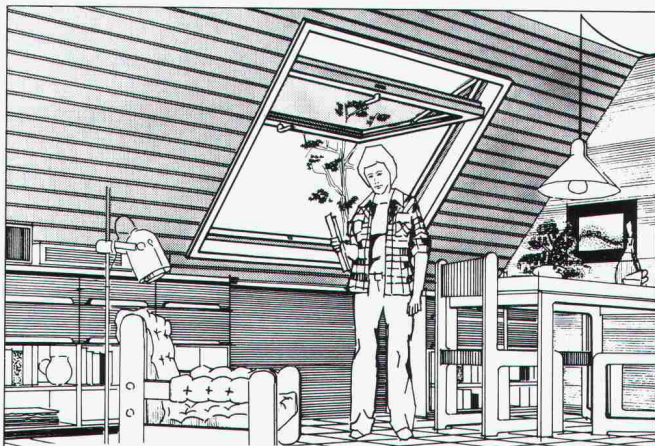
☐ Schwingtüre und Profiltüren  
☐ Ordnungset für Garagen + Keller  
☐ Gartengerätehäuser ☐ Komposter  
Ausschneiden und einsenden an  
Normstahl E. Döring AG, Abt. BAM  
Industriest., 9462 Montlingen SG



# Sarnafil® hält dicht

Ein Produkt der Sarna Kunststoff AG, Telefon 041 660111





## Dachausbau? Wir haben das richtige Fenster für Sie! Einbaufertig. Für jede Bedachungsart passend.

Unser Blefa BSK hilft Ihnen, mehr aus Ihrem Dach-Wohnraum zu machen. Das Blefa BSK, zum Schwingen und Schwing-Klappen. Das Fenster mit dem echten Loggiaeffekt. Keine störenden Ausstell-Elemente. Arretierbare Putzstellung. Für jede Einbauhöhe. Hohe Qualität. Überlegene Technik und Komfort. Wir sind Ihnen gerne bei der Planung mit Informationen behilflich. Bitte, schreiben Sie uns. Es lohnt sich.



**Wohnraum-  
Dachfenster**

BLEFA Vertrieb  
in der Schweiz:  
**GABS AG**  
8304 Wallisellen  
Tel. 01/8301514

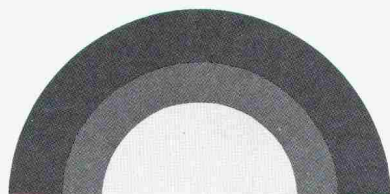


## Dachornamente Spenglerei- Artikel

Dachspitzen  
Wetterhähne  
Rinnenkasten  
Metallschuppen  
Dachgauben

# USINE DECKER S. A.

Bellevaux 4 — 2000 NEUCHÂTEL — Tel. 038 / 24 55 44



## sonnenenergie

**Ernst Schweizer AG Metallbau  
Sessa-Norm**



**alternativ-  
energie =  
sonnenenergie  
= sparen**

Sparen Sie mit ES Sonnenenergie-Anlagen.  
Unser technisches Know-how ist sprichwört-  
lich. Selbstverständlich beraten wir Sie gerne.

**Ernst Schweizer AG Metallbau  
Sessa-Norm**

8047 Zürich, Fellenbergstr. 279, Tel.: 01 52 69 10  
Werk: 8908 Hedingen, Tel.: 01 761 60 22

Coupon ☐ Wir wünschen techn. Prospekte für SE-Anlagen. SIA 2  
Name \_\_\_\_\_ Vorname \_\_\_\_\_  
Beruf \_\_\_\_\_ Ort \_\_\_\_\_  
Tel. \_\_\_\_\_

R. Walder, Uster

## Architekten planen voraus

Der Verbrauch  
an Energie für

## Heizung und Warmwasser

muss abgerechnet, also  
gemessen werden.

Beratung zur Ausführung  
durch Ihren Spezialisten  
für Durchflussmessung:

Aquametro AG  
4013 Basel  
Telefon 061 - 43 67 67



## spielen



Spielplätze müssen  
leben, natürliche  
Umwelt ersetzen, die  
kindliche Phantasie  
bereichern, Abwechs-  
lung bieten, zu spiele-  
rischen Taten verhelfen,  
Kontakt schaffen,  
begeistern, anregen,  
müssen dem Kind  
seine Welt bedeuten,  
müssen Wohnraum  
im Freien sein . . .

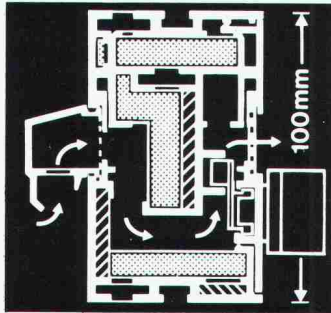
Verlangen Sie den  
Spielgeräte-Katalog  
von Geräten in Holz,  
Metall und Kunststoff.

**bürli** Postfach 201, 6210 Sursee/LU,  
Tel. 045 21 20 66

2034/



# Risch für schallgedämmte Zuluft.



Zuluft-Elemente Typ ZE 100 sorgen für Frischluft und schützen vor Lärm. Sie fügen sich in jeden Blendrahmen und Glasfalz und sind darum – bei Sanierungen etwa – die ideale Lösung.



- ☐ Senden Sie uns Unterlagen über schallgedämmte Lüftungs-Elemente  
☐ den Risch-Gesamtkatalog

Adresse: \_\_\_\_\_

SIA \_\_\_\_\_

13 \_\_\_\_\_



Risch Lufttechnik AG  
 8954 Geroldswil  
 Postgebäude  
 Telefon 01/748 17 70

Die grösste Auswahl führender lufttechnischer Apparate für Haushalt, Gewerbe und Industrie.

## Zukunftsichere Heizsysteme



**Energie sparen  
 ist besser  
 als frieren!**

z. B.

## Interdomo-Hochleistungs-Heizkessel



- 86 — 1510 kW Leistung
- hoher Wirkungsgrad
- bewährte Technik
- ausserordentlich preisgünstig
- Fragen Sie Ihren Installateur

Protherm AG, Butzenstrasse 39, 8038 Zürich, 01. 45 80 30  
 Boswil · Cadenazzo · Crissier · Münchenbuchsee · Wil



## SCHICHTEX UNTERDACH



Alte Mühle, Schüpfen

In **Neubauten** und **Altbauten** als **Dachschalung, Isolation** und **fertige Untersicht** in einem.

Mit PVC-Folie abwaschbar,  
 Längen bis 300cm, Breite 62,5cm.



**Bau+Industriebedarf AG**  
 4104 Oberwil/BL Tel. 061 30 40 30

**Weiterbauen  
 trotz Schlechtwetter  
 dank**

den durchsichtigen,  
 isolierenden,  
 säurebeständigen

# HOWAG

## Polyäthylen-Folien

HOWAG AG, 5610 WOHLN  
 Tel. 057 16 32 42; Telex 53 792  
 Vertrieb durch Grosshandelsfirmen  
 des Baumaterial- und Eisenhandels.



Verwendung auch beim Barackenbau,  
 als prov. Schutzdächer und Fenster-  
 scheiben-Ersatz; als Material-  
 und Werkzeug-Abdeckung usw.  
 In Dicken bis zu 0,2 mm bis 10 m breit  
 In Dicken bis zu 0,3 mm bis 3 m breit



## Stellenangebote

Wir suchen einen begabten

### dipl. Architekten

vorwiegend für Projektierung (Entwurf, Darstellung, Baueingaben) äusserst interessanter Objekte.

Die anspruchsvolle Position erfordert mehrjährige Erfahrung und ist sehr selbständig.

Entsprechende Bewerber senden ihre Unterlagen an

#### Sesam Architekten

Zentralstrasse 93, 5430 Wettingen, Telefon 056 / 26 73 73

Für interessante Bauvorhaben in der Stadt Winterthur und Umgebung suchen wir einen

### versierten Bauleiter

für die Erstellung von Devis nach CRB, örtliche Bauleitung und Abrechnungen.

Bewerbungen mit kurzem Lebenslauf werden umgehend beantwortet.

Offerten erbeten unter Chiffre SIA 172 an IVA AG, Postfach, 8035 Zürich.

### Herausforderung für

## Elektroingenieur HTL oder Architekt HTL

**Der Posten:** Sicherheitsbeauftragter unserer Bank

**Die Aufgaben:**

- Erarbeitung von Dienstvorschriften, Alarm- und Schliessplänen
- Instruktion und Kontrolle der nebenamtlichen Sicherheitsbeauftragten unserer Zweigstellen
- Planung und Ueberwachung der baulich-technischen Schutzmassnahmen bei Neu- und Umbauten
- Kontakte mit Behörden, Polizei und Feuerwehr
- Führung einer Mitarbeitergruppe im Hauptsitz

**Unsere Leistungen:**

- selbständiger Vertrauensposten
- fortschrittliche Salarierung und Sozialleistungen
- Personalvergünstigungen
- sicherer Arbeitsplatz

**Wir erwarten:**

- Ausbildung und Praxis als Elektroingenieur HTL oder Architekt HTL
- Schweizer Bürger bis 40 Jahre
- Kontaktfähigkeit und Gewandtheit im schriftlichen Ausdruck
- Fähigkeit zur Führung und Instruktion von Mitarbeitern
- Selbständigkeit und Durchsetzungsvermögen

Telefonieren Sie unserer Abteilung Personal, Herrn Dir. E. Fritsch, der gerne weitere Auskünfte erteilt und Ihnen unsere Bewerbungsunterlagen zustellt.

8022 Zürich, Telefon 01 / 220 14 22

**Zürcher  
Kantonalbank**



## Planungsamt der Stadt Thun

Wir suchen einen

## Siedlungsplaner

(oder **Architekten** mit Nachdiplomstudium in Siedlungsplanung)

**Aufgabe:** Mitarbeit bei der Erstellung des neuen Zonenplans und bei der Teilrevision der Bauordnung

**Wir verlangen:**

- Selbständigkeit und Initiative
- Freude an Teamarbeit
- wenn möglich praktische Erfahrung in Siedlungsplanung
- grafisches Geschick

**Wir bieten:**

- zivilrechtliche Anstellung im Rahmen der städtischen Besoldungsordnung
- die Möglichkeit, Fachkenntnisse auf dem Gebiet der Ortsplanung im Rahmen einer abgerundeten Arbeit zu festigen und zu erweitern

**Stellenantritt:** sofort oder nach Vereinbarung

**Auskünfte:** H. P. Blaser, Stv. des Stadtplaners, erteilt Ihnen gerne weitere Auskunft (033 / 21 88 11)

**Bemerkungen:** Richten Sie Ihr Bewerbungsschreiben mit den üblichen Unterlagen an das Planungsamt der Stadt Thun, Kyburgstrasse 28, 3600 Thun.

## TANZANIA

The University of Dar es Salaam, Faculty of Engineering, Department of Civil Engineering, has openings for

### Lecturer (Senior) in Soil Mechanics and Foundation Engineering

with at least two (four) years practical experience

### Lecturer in Building Construction and Construction Management

with at least three years practical experience

### Lecturer in Hydraulic and Water Resources Management and Hydrologic

with at least three years professional experience

### Lecturer in Building Materials

with at least three years professional experience

#### Qualifications:

- higher degree in Engineering (diploma ETH/EPUL or equivalent)
- teaching experience if possible
- fluency in English

**Date of entry:** as soon as possible.

**Duration of contract:** 2 to 3 years, renewable.

**Contract:** contract of employment with the University of Dar es Salaam. In addition, supplementary contract with the Directorate for Development Cooperation and Humanitarian Aid, Berne.

**Applications:** handwritten applications with the usual particulars (curriculum vitae, copies of academic degrees) should be addressed to

**EIDG. DEPARTEMENT FÜR AUSWÄRTIGE ANGELEGENHEITEN**  
Entwicklungszusammenarbeit und humanitäre Hilfe  
3003 Bern



Als Ergänzung in unser Architekturbüro suchen wir einen zuverlässigen, erfahrenen

## Projektleiter

### Aufgaben:

- die technische und organisatorische Leitung einer Geschäftshausüberbauung
- die Führung eines Teams von Zeichnern und Bauführern
- der Kontakt mit Bauherrschaften und Behörden

### Anforderungen:

- eine solide Ausbildung und mehrjährige Erfahrung in ähnlicher Stellung

Bitte senden Sie Ihre Bewerbungsunterlagen mit Lebenslauf, Zeugniskopien und Gehaltsanspruch an:

**Burkard + Meyer + Steiger, Architekten SIA**  
Dammstrasse 7, 5400 Baden

Formation et  
Réalisations  
Industrielles S. A.  
Lausanne



**FRISA**

Partenaire d'une société algéro-suisse d'engineering, nous recherchons

## ingénieur civil EPF

ou équivalent

spécialiste en géotechnique pour concevoir, surveiller et interpréter des campagnes de sondages, calculer et surveiller l'exécution de fondations dans le cadre d'un grand bureau technique.

### Nous offrons

- rémunération en Algérie et en Suisse
- sécurité sociale suisse
- conditions logistiques adaptées à un séjour de 3 ans en Algérie

### Nous demandons

- expérience professionnelle minimum 6 ans
- bonnes connaissances de la langue française
- intérêt pour la formation professionnelle

Faire offres écrites avec curriculum vitae et références à l'attention de Mme A. Vittone, service du personnel FRISA, 10, chemin des Croisettes, 1066 Epalinges.

Zur Ergänzung unseres Planungsbüros suchen wir einen

## Architekten HTL

oder gleichwertige Ausbildung.

### Aufgaben:

- selbständige Planung, Devisierung, Bauführung und Abrechnung von Hochbauten.

### Wir erwarten:

Teamgeist, Flair zum Organisieren, ausgeprägtes Kostendenken.

### Wir bieten:

Einarbeitung in kleinem Team, zeitgemässe Entlohnung, Pensionskasse.

Interessenten wenden sich mit Lebenslauf in Stichworten und Schriftprobe an:



**GEBR. BRUN AG**  
**BAUUNTERNEHMUNG LUZERN**  
Postfach, 6020 Emmenbrücke  
Telefon 041 / 50 55 55

Für die selbständige Bearbeitung von vielseitigen Tiefbauprojekten aus dem Industriebau und städtischen Infrastrukturbereich suchen wir einen initiativen

## Zeichner / Konstrukteur

Wir bieten:

- interessante, vielseitige Arbeiten in mittlerem Team
- gute Anstellungsbedingungen
- ausgebaute Personalfürsorge

Interessenten bitten wir um Zustellung ihrer Bewerbung an

**PRO-PLAN-ING AG**  
Burgfelderstrasse 211, 4025 Basel

Proplaning



Für die Mitarbeit bei der Planung und Realisierung von Bauvorhaben im **Bahnhofgebiet Luzern** suchen wir einen

## dipl. Bauingenieur

Wir stehen Ihnen für eine unverbindliche Kontaktaufnahme jederzeit gerne zur Verfügung.

**Plüss + Meyer, Bauingenieure AG**  
Grendelstrasse 5, 6004 Luzern  
Telefon 041 / 23 76 21

## Suiselectra

BERATENDE INGENIEURE

Für unser Departement Bauingenieurwesen, welches sich mit der Projektierung von Kraftwerk- und Industrieanlagen, mit Pipelinebau sowie Strassen- und Brückenbau im In- und Ausland befasst, suchen wir einen tüchtigen

## Tiefbauzeichner

zur Ausführung aller im Tiefbau vorkommenden zeichnerischen Arbeiten.

Wir bieten eine interessante und vielseitige Tätigkeit, zeitgemässe Anstellungsbedingungen, gleitende Arbeitszeit und ausgebaute Sozialleistungen.

Bitte senden Sie uns Ihre Unterlagen oder verlangen Sie bei unserem Personalbüro ein Bewerbungsformular.

**SUISELECTRA**, Ingenieurunternehmung AG  
Malzgasse 32, 4010 Basel, Telefon 061 / 22 00 77

Zur Ergänzung unseres jungen Mitarbeiterstabs suchen wir auf Anfang 1980 einen initiativen, jüngeren

## dipl. Bauingenieur ETH

Vertiefungsrichtung **Statik/Konstruktion** und einige Jahre praktische baustatische Erfahrung.

Wir bieten eine nicht alltägliche, absolut selbständige und herausfordernde Tätigkeit in leitender Position mit entsprechenden finanziellen Möglichkeiten.

Gerne erwarten wir Ihre Bewerbung mit den üblichen Unterlagen.

### AMMANN AG, Bauingenieure

Hirtenhofstrasse 48a      Stanserstrasse 1  
6005 Luzern              6362 Stansstad

Wir suchen einen

## dipl. Bauingenieur

zur theoretischen und experimentellen Bearbeitung von vorwiegend strukturdynamischen Problemen in unserer Abteilung Tief- und Untertagbau.

### Ingenieurbüro Heierli AG

Culmannstrasse 56, Postfach 248, 8033 Zürich  
Telefon 01 / 60 06 60 (Herr Kessler)

Wir suchen für unser Büro in Olten  
erfahrenen

## Ingenieur HTL

für die weitgehende selbständige Bearbeitung von interessanten Wasserversorgungsprojekten und allgemeinen Ingenieurarbeiten im Hoch- und Tiefbau.

Wir erwarten sicheres Auftreten und Gewandtheit im Umgang mit Behörden und Bauherren.

Sie finden bei uns fortschrittliche Anstellungsbedingungen und eine gut ausgebaute Vorsorgekasse.

Wir erwarten gerne Ihre Bewerbung mit den üblichen Unterlagen.

**Emch+  
Berger**

**Emch + Berger Solothurn AG**  
Schöngrünstrasse 35, 4500 Solothurn  
Telefon 065 / 21 32 01

Gesucht auf 7. Januar 1980 oder nach Vereinbarung zur Erweiterung unseres Teams

## Bauzeichner/Bauzeichnerin

Ihre Aufgabe wird vielseitig, interessant und mit weitgehender Eigenverantwortung ausgestattet sein. Für unsere Wahl wird weniger das Alter des Bewerbers als seine fachliche und menschliche Qualifikation den Ausschlag geben.

Unser Büro braucht Leute mit Phantasie, Fleiss und Initiative. Ueber Gehalt, Gratifikation und soziale Leistungen sprechen wir gerne mit Ihnen.

Wir bieten ein angenehmes Arbeitsklima in jüngerem, aufgeschlossenem Team.

Sind Sie interessiert? Dann schreiben oder telefonieren Sie uns.

### Bühler + Hurter, Architekten

Inhaber F. Bühler, Architekt-Techniker HTL  
Breitestrasse 28, 8400 Winterthur, Telefon 052 / 29 76 66



Zur Ergänzung unseres Mitarbeiterstabes suchen wir auf Anfang 1980 einen initiativen, jüngeren

## dipl. Bauingenieur ETH

In unserem mittelgrossen Büro werden interessante und anspruchsvolle Bauvorhaben des konstruktiven Ingenieurbaus (Brücken, Hoch- und Industriebauten) bearbeitet.

Von unserem neuen Mitarbeiter erwarten wir solide statisch-konstruktive Grundkenntnisse sowie Interesse und Einsatz bei der Bewältigung nicht alltäglicher Probleme.

Schriftliche Bewerbungen sind erbeten an

**Ingenieurbüro H. RIGENDINGER**, dipl. Ing. ETH/SIA  
vormals Dr. C. Menn, Hartbertstrasse 11, 7000 Chur

## Jedes Wochenende...

quälen sich viele tausend Familien in kilometerlangen Autokolonnen vom sonnigen Skigebiet zurück in den Alltagsnebel.

Das könnte sich bereits in diesem Winter ändern, falls Sie:

- gerne in einem Skigebiet auf 1300 m ü. M. wohnen
- selbständig grössere Bauaufgaben in kleinem Team lösen
- über genügendes Fachwissen und eine entsprechende Ausbildung verfügen

Rufen Sie uns an



Toni Schneider  
Sep Cathomas  
Architekturbüro  
7165 Brigels  
Tel. 086 / 4 15 95

Unser Architekturbüro sucht einsatzfreudige

## Techniker HTL Bauführer/Kalkulator Hochbauzeichner

Wir legen Wert auf

- Selbständigkeit
- Zuverlässigkeit
- Organisationstalent
- Sinn für Flexibilität und Zusammenarbeit

Wir bieten

interessante, abwechslungsreiche Tätigkeit in kleinem Team mit beruflichen Entwicklungsmöglichkeiten bei guten Anstellungsbedingungen.

Bitte senden Sie Ihre Bewerbung mit den üblichen Unterlagen an



**Bauplanung AG Buchs**  
Heinrich-Wehrli-Strasse 27  
5033 Buchs  
Telefon 064 / 25 21 76

## Vorspann-Technik Brückenbau — Tiefbau — Spezialgebiete

## Bauingenieur ETH/HTL

per 1. Januar 1980 oder nach Uebereinkunft gesucht.

### Aufgaben:

- Projektbearbeitung
- Baustellenüberwachung
- Kalkulation und Offertwesen

### Wir erwarten:

- fundierte Fachkenntnisse
- mehrjährige Praxis
- Baustellenerfahrung
- Durchsetzungsvermögen

Standort: Zürcher Oberland.

Idealalter: 28 bis 35 Jahre.

Initiativer Mitarbeiter — zuverlässig und selbständig — findet vielseitige, ausbaufähige Dauerstelle. Als leistungsstarkes, dynamisches Team arbeiten wir eng mit weltbekannter Spezialunternehmung zusammen.

Ihre handschriftliche Bewerbung mit den üblichen Unterlagen erreicht uns unter Chiffre SIA 164 an IVA AG, Postfach, 8035 Zürich.



Zur Ergänzung unseres Ingenieurteams suchen wir einen jüngeren

### dipl. Bauingenieur ETH als Statiker

für die Bearbeitung von interessanten Aufgaben im Brücken- und Hochbau.

Bewerbungen mit den üblichen Unterlagen an:

**D. J. Bänziger & A. J. Köppel**  
dipl. Ing. ETH/SIA/ASIC  
9470 Buchs, Haus Zentrum, Telefon 085 / 6 25 56 oder 6 18 83

Wir suchen einen begabten

### Architekten

Dem neuen Mitarbeiter wird die Chance geboten, nach einer sorgfältigen Einarbeitung als Partner aktiv bei der Führung der Geschäfte mitzuwirken.

Wir stellen uns einen Hochschulabsolventen mit praktischer Erfahrung in der selbständigen Bearbeitung von Projekten vor. Fremdsprachenkenntnisse wären von grossem Vorteil.

Unser neuer Mitarbeiter sollte sich über eine erfolgreiche **Entwurfstätigkeit** ausweisen können.

Fachleute, die Interesse an einer selbständigen Zusammenarbeit haben, bitten wir, mit uns in Kontakt zu treten.

**AG MAX HAUSWIRTH + PARTNER**, Architekten + Planer  
Ringstrasse 30, 4600 Olten, Telefon 062 / 22 21 81

Gesucht per sofort oder nach Vereinbarung:

### Hochbauzeichner(in)

Auf Bewerber mit Erfahrung in Werk- und Detailplänen und wenn möglich auch mit Bauführerfähigkeit freut sich

**Erich Ulrich**, dipl. Architekt SIA  
Stadelhoferstr. 40, Postfach, 8024 Zürich

Für die Bearbeitung von grossen Bauvorhaben im In- und Ausland suchen wir zur Ergänzung unseres Mitarbeiterstabs

### Bautechniker

und

### Hochbauzeichner

Interessenten mit mehrjähriger Erfahrung bitten wir um schriftliche Bewerbung mit kurzem Lebenslauf.

Architekten  
**R. Klemenz + F. P. Flubacher**, dipl. Architekten SIA  
Stampfenbachstrasse 67, 8006 Zürich

### Bauzeichner(in)

findet abwechslungsreiche Tätigkeit in kleinem Architekten-team.

Sie bearbeiten Projekt-, Werk- und Detailpläne für Einfamilienhäuser, Devisierungen, Bauleitungen.

Bewerbungen mit Lebenslauf und Zeugnisabschriften erbeten an

**SIGRI STRAFZ**  
HOLZ+BAU AG

8197 Rafz  
Bahnhofstrasse 723  
Tel. 01 / 869 13 13

Zur Ergänzung unseres Teams in den Büros Zürich und Uster suchen wir per sofort

### Tiefbauzeichner(in) und Eisenbetonzeichner

für die selbständige Bearbeitung interessanter Aufgaben auf dem Gebiet der Abwasserreinigung und -filtration sowie des allgemeinen Hoch- und Tiefbaus.

Sie finden bei uns fortschrittliche Anstellungsbedingungen und ein angenehmes Arbeitsklima.

Gerne erwarten wir Ihre Bewerbungsunterlagen oder Ihren Anruf.

**A. W. Schmid**, dipl. Ingenieur ETH/SIA  
Bahnhofquai 15, 8001 Zürich, Telefon 01 / 211 32 14  
Poststrasse 10, 8610 Uster, Telefon 01 / 940 71 42

ARCHITEKTUR — BAUAUSFÜHRUNG — BERATUNG

**JACQUES ROULIN, 1711 EPEDES (FR)**

sucht einen

### Hochbauzeichner

Eintritt per sofort oder nach Vereinbarung.

Sich telefonisch melden: ☎ 037 / 33 28 27

Gesucht

### Geometer-Techniker HTL

für die Leitung der Zeichnerabteilung sowie selbständige Durchführung von Bauvermessungen und Nachführungen.

Vermessungsbüro **Ernst Kuster**  
Schaffhauserstrasse 68, 8057 Zürich, Telefon 01 / 26 80 19

— aus dem STAHLTON-Angebot —

# Hohlstürze

für Rolladen, Faltrolladen und  
Rafflamellenstoren

Verlangen Sie Unterlagen

**StahTon**  
Zürich, Telefon 01 - 47 64 00  
St. Gallen Lausanne Lugano



– aus dem STAHLTON-Angebot –

# Betonelemente

für Hallenbauten

Profilträger  
Dachbinder

Rippenplatten  
Pfetten

Stützen

Verlangen Sie Unterlagen



# Stahlton

Zürich, Telefon 01 - 47 64 00  
St. Gallen Lausanne Lugano

Wir sind ein mittelgrosses Ingenieurbüro Nähe Hauptbahnhof Zürich und suchen einen jüngeren

## Tiefbauzeichner(in)

für interessante und vielseitige Arbeiten im allgemeinen und städtischen Tief- und Strassenbau. Neben einem zeitgemässen Salär und gleitender Arbeitszeit bieten wir Ihnen gut ausgebaute Sozialleistungen, ein angenehmes Arbeitsklima in kleinen Gruppen und initiativen Bewerbern gute Entwicklungsmöglichkeiten.

Wir bitten Sie, sich schriftlich oder telefonisch mit uns in Verbindung zu setzen, damit wir mit Ihnen zusammen einen Ihren Möglichkeiten und Wünschen entsprechenden Einsatz prüfen können.

Ingenieurbüro **Eichenberger AG**  
Sumatrastrasse 22, 8006 Zürich, Telefon 01 / 34 20 77

Kleineres Ingenieurbüro für Hoch- und Tiefbau mit Sitz in Biel sucht einen jüngeren

## dipl. Bauingenieur ETH oder HTL

Wir suchen Kandidaten mit Unternehmungsgeist und Initiative, die sich gut in unser junges Team eingliedern können.

Interessenten melden sich bitte unter Chiffre SIA 168 an IVA AG, Postfach, 8035 Zürich.

Gesucht in Ingenieurbüro der Nordwestschweiz ein jüngerer

## dipl. Bauingenieur ETH

zur Mitarbeit an Brückenprojekt und Industriebau sowie

## Tiefbau- oder Eisenbetonzeichner

Offerten sind erbeten unter Chiffre SIA 175 an IVA AG, Postfach, 8035 Zürich.

Wir suchen einen initiativen

## Bauführer

für die selbständige örtliche Bauleitung mit Devisierung und Abrechnung von anspruchsvollen Industriebauten im Raum Zürich. Eintritt nach Vereinbarung Frühjahr 1980.

Gerne erwarten wir Ihre Bewerbungsunterlagen.

**H. Weideli + E. Kuster**, Architekten  
Rämistrasse 5, 8001 Zürich, Telefon 01 / 34 08 07

Gesucht in kleines Büro

## Hochbauzeichner(in)

Arbeitsbereich: Inventarisierung und Restaurierung historischer Bauten, Altbauanierung, Wohnungsbau.

Bewerbungen mit den üblichen Unterlagen an

Architekturbüro **Peter Zumthor**, SWB  
Süsswinkel, 7023 Haldenstein (bei Chur), Telefon 081 / 27 28 06

Für die Planung und Ausführung von Ladengeschäften und Restaurants in der ganzen Schweiz suchen wir einen

## Projektleiter

(Hochbautechniker oder Innenarchitekten)

Wenn Sie Verhandlungen mit der Bauherrschaft selbständig führen und Projekte speditiv und kostenbewusst realisieren können, erbiten wir Ihre ausführliche Bewerbung (die bei uns diskret behandelt wird) unter Chiffre SIA 176 an IVA AG, Postfach, 8035 Zürich.

Gesucht in den Raum Unteres Emmental

## jüngeren Bauingenieur HTL

zur Leitung eines kleinen Allround-Büros.

Wir bieten einen ausbaufähigen, selbständigen Tätigkeitsbereich mit Beteiligungsmöglichkeit.

Interessenten melden sich bitte unter Chiffre SIA 167 an IVA AG, Postfach, 8035 Zürich.

Gesucht für die selbständige Bearbeitung von interessanten Bauvorhaben

## Bautechniker

sowie

## Hochbauzeichner

Gute Anstellungsbedingungen. Personalfürsorgekasse.

Interessenten wollen sich mit kurzem Lebenslauf bitte melden unter Chiffre SIA 173 an IVA AG, Postfach, 8035 Zürich.

Wir suchen einen jungen, initiativen

## Tiefbauingenieur HTL

als Sachbearbeiter für die selbständige Projektbearbeitung und Bauleitung im Bereich **Kanalisation und Strassenbau**. Unser Ingenieurbüro befindet sich im Zentrum der Stadt Zürich.

Bewerbungen mit Unterlagen erwarten wir gerne unter Chiffre P 44-43585 an Publicitas, 8021 Zürich.

## Stellengesuche

### Dipl. Architekt EPFL

28, Erfahrung in Projektierung und Entwurf (Wettbewerbserfolge), sucht Stelle und Verantwortung in kleinerem Büro. Raum Nordwestschweiz bevorzugt.

Offerten unter Chiffre SIA 174 an IVA AG, Postfach, 8035 Zürich.

### Architektin ETH

30, nach mehrjährigem Auslandsaufenthalt zurück, sucht neuen Wirkungskreis. Raum Zürich bevorzugt.

Offerten sind erbeten unter Chiffre SIA 170 an IVA AG, Postfach, 8035 Zürich.



## Dipl. Architekt

29jährig, Spanier, mit mehrjähriger Praxis in Planung und Ausführung von Wohnbauten und Sportanlagen, sucht Stellung im Raume Zürich.

Offerten sind erbeten unter Chiffre SIA 171 an IVA AG, Postfach, 8035 Zürich.

## Ingenieur HTL

Abschluss Abendtechnikum Zürich, mit guten theoretischen Kenntnissen in Baustatik, Grundbau, Stahlbau und Eisenbeton, sucht zur praktischen und rationalen Vertiefung Anstellung in Ingenieurbüro.

Offerten unter Chiffre SIA 169 an IVA AG, Postfach, 8035 Zürich.

Technischer Zeichner mit Erfahrung im Strassenbauwesen sucht Stelle als

## Vermessungsgehilfe

Eintritt nach Uebereinkunft.

Offerten unter Chiffre 44-352565 an Publicitas, 8021 Zürich.

## Diverses

Auf diesem nicht mehr ungewöhnlichen Weg bietet Ihnen auf diskrete Art ein auf Projektierung und Planung spezialisiertes Architekturbüro mit Wettbewerbserfahrung wirksame

### Entlastung

von Ihren gestalterischen Problemen,

damit Sie sich noch besser mit der Realisierung Ihrer Bauvorhaben befassen können.

Unsere Bedingungen werden bestimmt Ihr Interesse finden.

Kontaktaufnahme unter Chiffre SIA 166 an IVA AG, Postfach, 8035 Zürich.

Ich empfehle mich zur Führung Ihrer

### Buchhaltung

auf RUF-Buchungsmaschine sowie für AHV-, SUVA-, WUST-Abrechnungen und für Arbeiten sprachlicher Richtung (D, E, F, I). Langjährige Erfahrung. Referenzen vorhanden.

Telefon 054 / 9 42 99, vorzugsweise ab 18 Uhr.

Leistungsstarkes, speditives

## Eisenbetonzeichnersteam

übernimmt laufend Aufträge im Hoch- und Tiefbau.

Anfragen über Telefon 055 / 31 57 33 (auch abends).

Zu verkaufen:

grosses **Einfamilienhaus** im Kanton Nidwalden  
Südhanglage, Seeblick und Berge, oder

**Reiheneinfamilienhaus** im Kanton Obwalden  
5½ Zimmer, Balkon, Gartensitzplatz, Cheminée und Bastelraum.  
Blick auf See und Berge.

Anfragen unter Chiffre SIA 177 an IVA AG, Postfach, 8035 Zürich.

## Günstige Gelegenheit!

Aeusserst preisgünstig abzugeben

## Olivetti-Computer P 652.

bestehend aus — Basisstation inkl. ROM 2  
— Plattenspeicher, Kapazität 160 K  
— Magnetbandkassetteneinheit CTU 1000  
— Editor-4-ST-Schreibmaschine  
— Tische, Zubehör  
— umfangreiche Software auf dem Bauwesen

Geeignet für statische Berechnungen, für Dimensionierung von Leitungssystemen usw., aber auch für Büroadministration, Devisierungen und Abrechnungen aller Art, Buchhaltung u. a. m.

Nähere Auskünfte: **Telefon 055 / 27 85 45**, Herr Huber



## Projektwettbewerb

### Psychiatrische Klinik Königsfelden, 3. Bauetappe

Der Regierungsrat des Kantons Aargau veranstaltet einen öffentlichen Projektwettbewerb für die Neubauten der 3. Bauetappe der Psychiatrischen Klinik Königsfelden. Teilnahmeberechtigt sind Architekten, die im Kanton Aargau seit mindestens 1. Juni 1978 Wohn- oder Geschäftssitz haben. Diese Bedingungen gelten auch für zugezogene, nichtständige Mitarbeiter. Zusätzlich sind 3 ausserkantonale Büros zur Teilnahme eingeladen.

#### Aus dem Programm: Neubauten für

- Aufnahmeklinik und Patientenaufnahme, enthaltend 4 Patientenabteilungen
- Zentralbereich mit ärztlicher Administration, Verwaltung, Psychiatrische Ambulanz, Diagnostik, Zentralmedizinischen Dienst und Forschung
- Patientenpavillon mit 3 Patientenabteilungen
- Begegnungszentrum mit Personal- und Patientenrestaurant, Cafeteria, Laden, Kiosk sowie Freizeit- und Gesellschaftsräume usw.

Die Unterlagen können beim Sekretariat der Abteilung Hochbau, Baudepartement Kanton Aargau, Heinerich-Wirri-Str. 3, Aarau, gegen Einzahlung einer Hinterlage von Fr. 200.— auf PC 50—274 (mit Vermerk Wettbewerb PKK, Konto 15.229) der Aarg. Staatsbuchhaltung ab 28. November 1979 bezogen oder angefordert werden. Das Programm kann gegen Bezahlung von Fr. 2.— bezogen werden.

**Baudepartement des Kantons Aargau, Abteilung Hochbau**

**Unsere Referenz -  
30 Jahre Erfahrung  
Fenster und Klimafassaden**  
**Constral AG**  
**8570 Weinfelden**  
Tel. 072 22 55 55

— aus dem STAHLTON-Angebot —  
**Spannkabel BBRV®**  
35—470 t Spannkraft  
sicher zuverlässig einfach  
Verlangen Sie Unterlagen

**StahlTon**  
Zürich, Telefon 01 - 47 64 00  
St. Gallen Lausanne Lugano



---

***Am Neubau***

***Micafil AG, Zürich***

***beteiligte Firmen:***



## **Wasserbau + Rammarbeiten**

- Pfahlfundationen mit
  - Schleuderbeton-Fertigpfählen  
24, 35, 45 cm Durchmesser, kuppelbar
  - Holzpfehlen
  - Stahlträgern
- Probelastungen für Pfahlfundationen
- Spundwandarbeiten
- Grundwasserabsenkungen, System Wellpoint
- Wasserbau
  - Hafenbauten
  - Schwimm- und Saugbaggerarbeiten
  - Unterwasserarbeiten
  - Transporte mit Lastschiffen

**KIBAG AG, 8806 BAECH**

Telefon 01 / 784 55 55

Filialen in Davos, Horn TG, Landquart, Langnau LU  
St. Gallen, Zug, Zürich

---

## **HCH GUYER & SOHN**

Gegründet 1926

**8044 Zürich**

Zürichbergstrasse 80

Sanitäre Anlagen  
Zentralheizungen  
Reparatur-Service  
Technisches Büro

Telefon 01/34 15 36



Mit Ausnahme des Treppenhauses sind die Tragkonstruktion und die isolierenden Fassadenplatten mit vorfabrizierten Elementen durch uns erstellt worden.

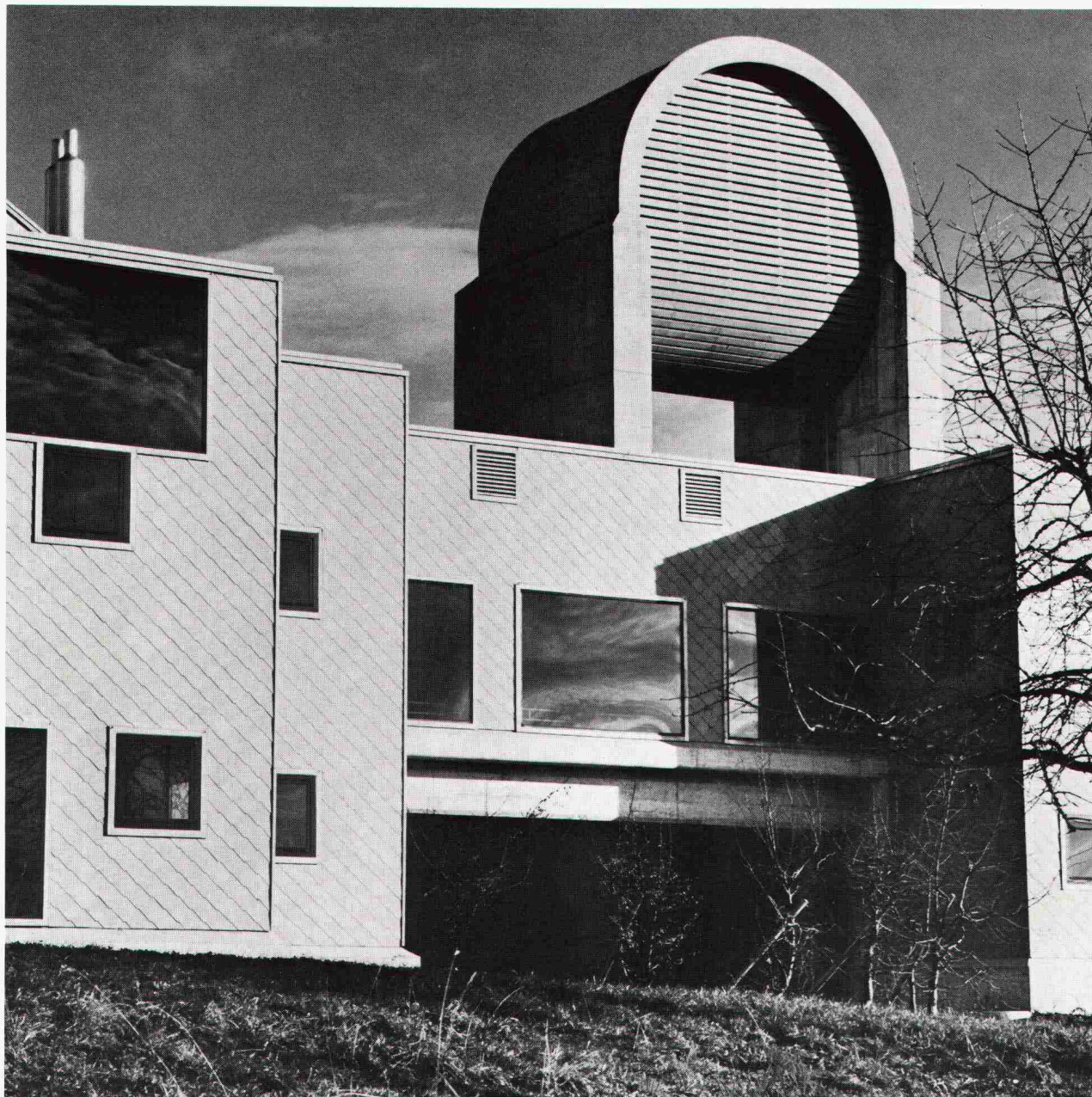
**ELEMENT AG VELTHEIM**

Stahl- und Spannbetonwerk 5106 Veltheim / Aargau Tel. 056 / 43 15 18

Wir fabrizieren und montieren alle Elemente für den Wohnungs- und Industriebau in Zusammenarbeit mit Architekt und Ingenieur



# Meisterhaft.



## Eine Meisterleistung...

...ein Baumaterial während über 75 Jahren dem jeweiligen Stand der Bautechnik entsprechend einzusetzen.

...für die Fabrikation während all dieser Zeit die fortschrittlichsten Technologien anzuwenden.

...ein Produkt mittels Farbgebung, Formatwahl und Deckungsart jedem Gebäude dienstbar machen zu können.

...ein Produkt auf den Markt zu bringen, das in Qualität, Dauerhaftigkeit und Unterhaltsfreiheit keine Wünsche offen lässt.

## Ein Meisterwerk...

...sich als Baumaterial während Jahrzehnten unter härtesten Bedingungen, in Schnee und Eis, bei Frost und Hitze, in Wind und Wetter, bei Regen und Hagel zu bewähren.

...sich als Baumaterial in jeder Höhenlage zu behaupten.

## Ein Meisterstück...

...wird jede Arbeit, entstanden durch hohes fachliches Können, das mit einer soliden Berufsausbildung und an Spezialkursen im Herstellerwerk erworben wurde.

...wird jede Arbeit, wenn die vielfältigen Ausbildungsmöglichkeiten sauberer Anschlussdetails für First oder Traufe, Ort oder Ecke, Grat oder Kehle ausgeschöpft werden.

...wird jede Arbeit, die durch partnerschaftliches Zusammenwirken aller Beteiligten und unter seriöser Fachberatung entstanden ist.

...wird jede Arbeit, wenn eine Anpassung an die bauliche Umgebung durch die Wahl von Farbe, Format und Deckungsart ermöglicht wurde.

**Fassadenschiefer**

**Eternit®**

**Ein Produkt der Eternit AG mit 10 Jahren Garantie**

ETERNIT AG · 8867 NIEDERURNEN · 058 231111