

Zeitschrift: Schweizer Ingenieur und Architekt
Herausgeber: Verlags-AG der akademischen technischen Vereine
Band: 97 (1979)
Heft: 43

Wettbewerbe

Nutzungsbedingungen

Die ETH-Bibliothek ist die Anbieterin der digitalisierten Zeitschriften auf E-Periodica. Sie besitzt keine Urheberrechte an den Zeitschriften und ist nicht verantwortlich für deren Inhalte. Die Rechte liegen in der Regel bei den Herausgebern beziehungsweise den externen Rechteinhabern. Das Veröffentlichen von Bildern in Print- und Online-Publikationen sowie auf Social Media-Kanälen oder Webseiten ist nur mit vorheriger Genehmigung der Rechteinhaber erlaubt. [Mehr erfahren](#)

Conditions d'utilisation

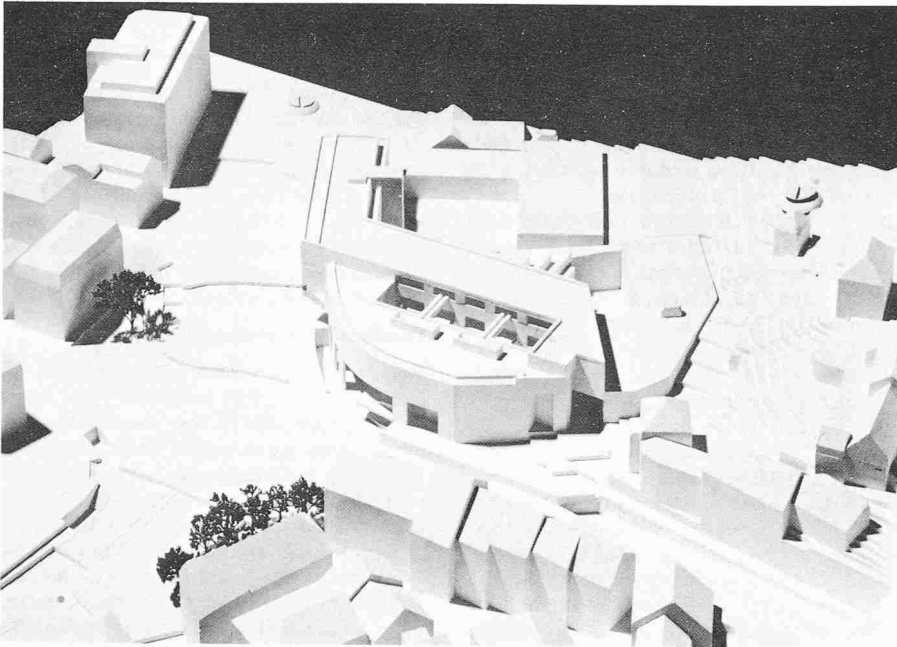
L'ETH Library est le fournisseur des revues numérisées. Elle ne détient aucun droit d'auteur sur les revues et n'est pas responsable de leur contenu. En règle générale, les droits sont détenus par les éditeurs ou les détenteurs de droits externes. La reproduction d'images dans des publications imprimées ou en ligne ainsi que sur des canaux de médias sociaux ou des sites web n'est autorisée qu'avec l'accord préalable des détenteurs des droits. [En savoir plus](#)

Terms of use

The ETH Library is the provider of the digitised journals. It does not own any copyrights to the journals and is not responsible for their content. The rights usually lie with the publishers or the external rights holders. Publishing images in print and online publications, as well as on social media channels or websites, is only permitted with the prior consent of the rights holders. [Find out more](#)

Download PDF: 13.01.2026

ETH-Bibliothek Zürich, E-Periodica, <https://www.e-periodica.ch>



Modellaufnahme

Vorprojektauftrag Falkenareal Baden

Zur Weiterbearbeitung empfohlenes Projekt: **Hermann Eppler & Luca Maraini**, Ennetbaden; Mitarbeiter: **Lisbeth und Ruedi Eppler**, in Arbeitsgemeinschaft mit **Froelich & Keller**, Brugg. Ergebnis: Heft 42/1979.

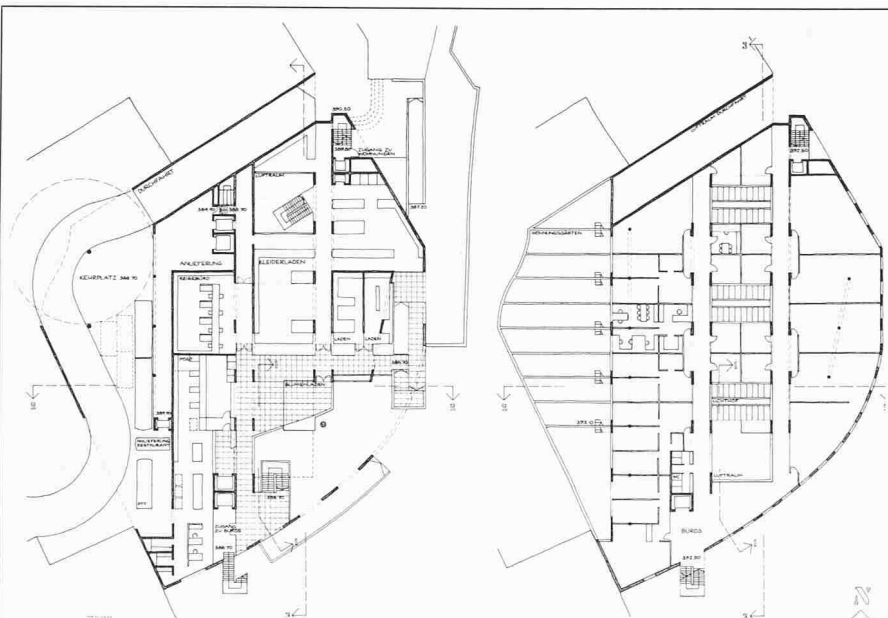
Aus dem Bericht des Preisgerichtes

Der Entwurf basiert auf einem klaren, nach Nutzungsbereichen gegliederten Aufbau. Der Baukörper mit den Wohnungen führt die bestehende Baute Mathys / Diebold organisch in die Nord-Süd-Achse über. Mit dem vorgelagerten, frei geformten, hallenartigen Baukörper entsteht ein überzeugendes städtebauliches Ensemble. Die Nordecke ist besser gelöst. Die Verbindung zum bestehenden Gebäude auf der Südseite mit der ausragenden Treppe (Baulinienüberschreitung) wirkt fragwürdig. In Bezug auf den grossen Platz sind die zweigeschossigen Öffnungen der Fassade massstäblich.

Einen wesentlichen Vorteil dieses Projektes stellt die transparente, teilweise dreigeschossige Eingangshalle dar. Die Läden sind in interessanter Weise und attraktiver Form zusammengefasst. In nördlicher Richtung schliesst der reich gegliederte Lichthof an die Eingangshalle an. An sich günstig ist die Lage des Restaurants und des Kleiderladens im Erdgeschoss. Diesen Vorteilen stehen Nachteile gegenüber in der zu knapp bemessenen Eingangszone zum DD-Laden und in seiner inneren Organisation vor allem im rückwärtigen Bereich. Das Reisebüro ist zu ablegen.

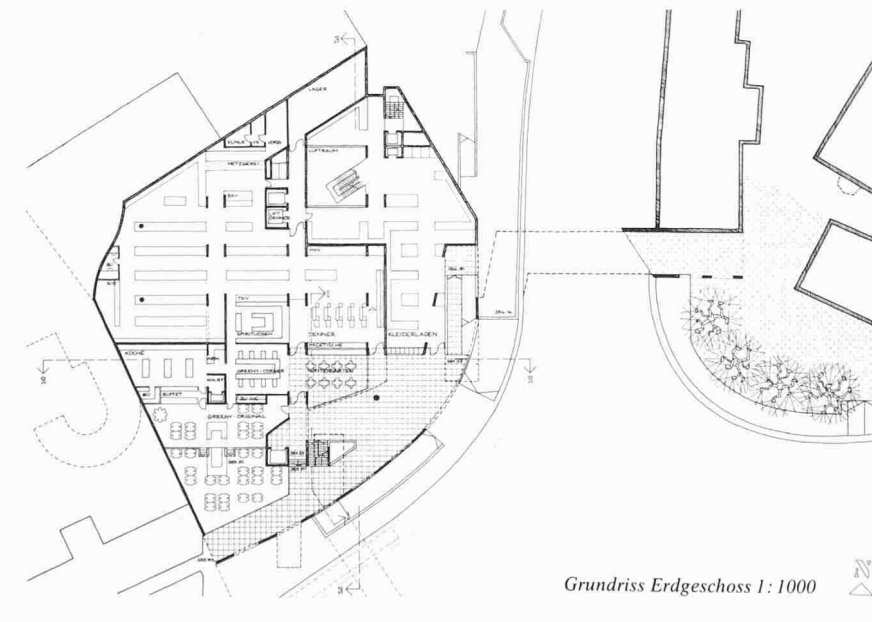
Die Obergeschosse mit Wohnungen und Büros sind gut erschlossen und belichtet. Die lebendigen Grundrisse im Bürobereich erleichtern die Vermietbarkeit. Die Maisonette-Wohnungen mit den dazugehörigen privaten Gärten besitzen einen Achsabstand von nur 3,5 m, was eine konventionelle Möblierung bzw. Ausstattung erschwert. Die auf die privaten Wohngärten orientierten Büros sind problematisch.

Das Projekt ist in allen wesentlichen Teilen sorgfältig ausgearbeitet. Es besitzt einen klaren konstruktiven Aufbau, der sich mit den räumlichen und architektonischen Vorstellungen des Projektverfassers deckt. Das Projekt erfüllt in seiner eigenständigen Prägung die gestellte Aufgabe in städtebaulicher und betrieblicher Hinsicht weitgehend.



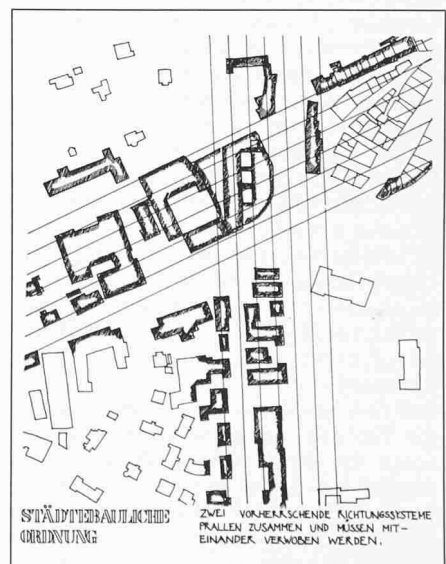
Grundriss 1. Obergeschoss 1: 1000

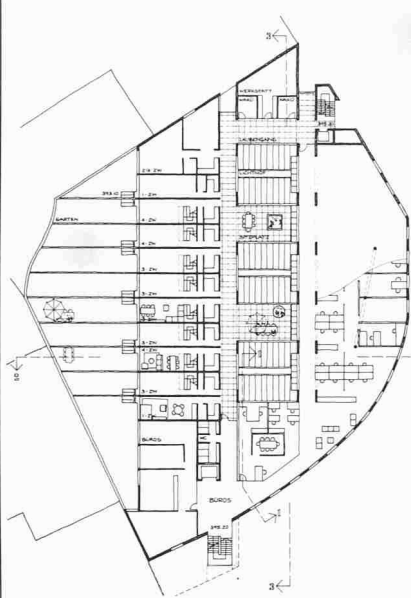
Grundriss 2. Obergeschoss 1: 1000



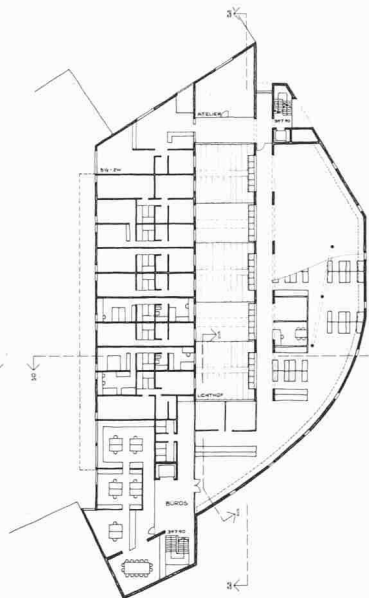
Grundriss Erdgeschoss 1: 1000

Städtebauliche Einordnung

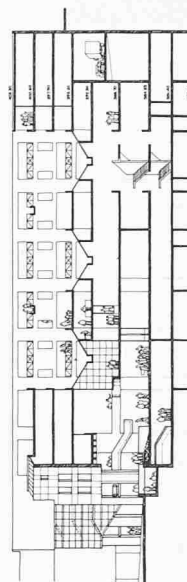




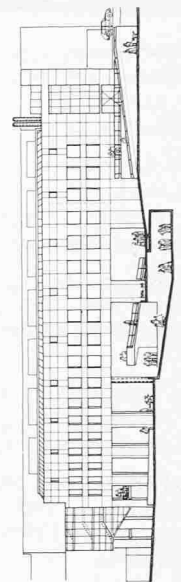
Grundriss 3. Obergeschoss 1:1000



Grundriss 4. Obergeschoss 1:1000



Schnitt 3-3, 1:1000



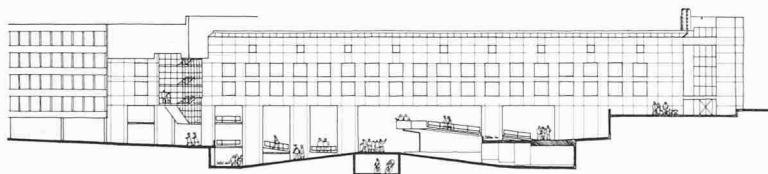
Ansicht von Osten 1:1000



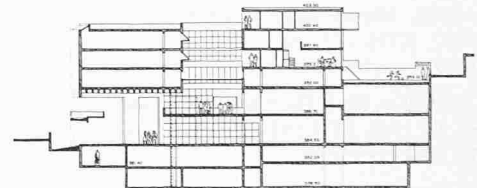
Ansicht von Süden 1:1000



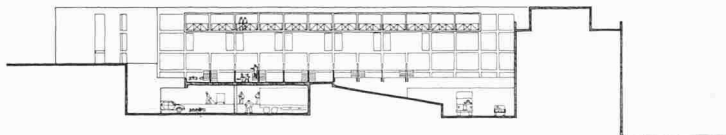
Schnitt 1-1, 1:1000



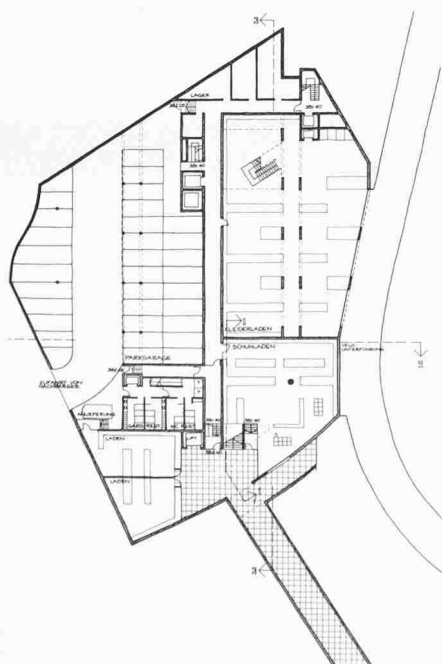
Abwicklung der Ostansicht 1:1000



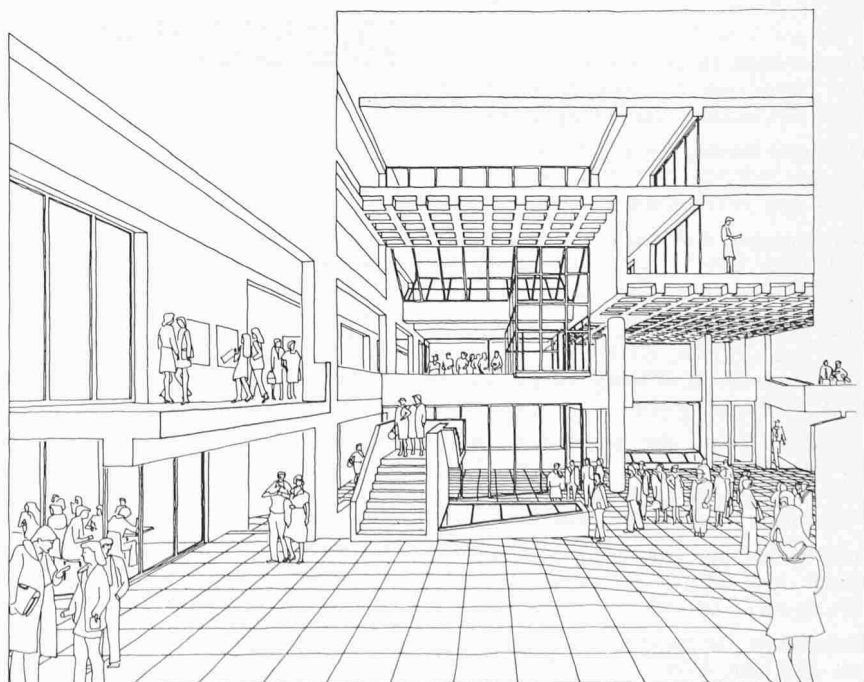
Schnitt 2-2, 1:1000



Ansicht von Westen 1:1000



Grundriss 1. Untergeschoss 1:1000



Perspektivskizze der Halle im Erdgeschoss