

**Zeitschrift:** Schweizer Ingenieur und Architekt  
**Herausgeber:** Verlags-AG der akademischen technischen Vereine  
**Band:** 97 (1979)  
**Heft:** 38

## **Werbung**

### **Nutzungsbedingungen**

Die ETH-Bibliothek ist die Anbieterin der digitalisierten Zeitschriften auf E-Periodica. Sie besitzt keine Urheberrechte an den Zeitschriften und ist nicht verantwortlich für deren Inhalte. Die Rechte liegen in der Regel bei den Herausgebern beziehungsweise den externen Rechteinhabern. Das Veröffentlichen von Bildern in Print- und Online-Publikationen sowie auf Social Media-Kanälen oder Webseiten ist nur mit vorheriger Genehmigung der Rechteinhaber erlaubt. [Mehr erfahren](#)

### **Conditions d'utilisation**

L'ETH Library est le fournisseur des revues numérisées. Elle ne détient aucun droit d'auteur sur les revues et n'est pas responsable de leur contenu. En règle générale, les droits sont détenus par les éditeurs ou les détenteurs de droits externes. La reproduction d'images dans des publications imprimées ou en ligne ainsi que sur des canaux de médias sociaux ou des sites web n'est autorisée qu'avec l'accord préalable des détenteurs des droits. [En savoir plus](#)

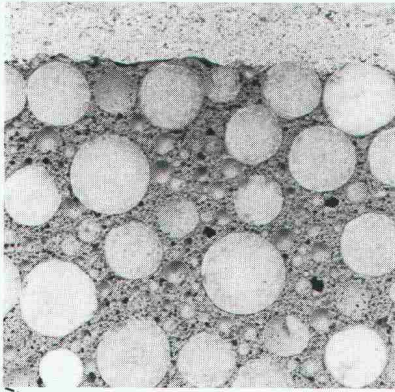
### **Terms of use**

The ETH Library is the provider of the digitised journals. It does not own any copyrights to the journals and is not responsible for their content. The rights usually lie with the publishers or the external rights holders. Publishing images in print and online publications, as well as on social media channels or websites, is only permitted with the prior consent of the rights holders. [Find out more](#)

**Download PDF:** 23.02.2026

**ETH-Bibliothek Zürich, E-Periodica, <https://www.e-periodica.ch>**

# Fixit-Therm - das Dämmputzsystem, mit dem Sie keine Zeit verlieren.



Wie oft kommen Sie in die Zeitschere, weil Sie auf das Austrocknen des Innenausbaus warten müssen, bevor Sie außen das Dämmsystem aufbringen können. Ganz anders bei Fixit-Therm – unserem modernen Dämmputzsystem. Fixit-Therm können Sie risikolos wie normalen Verputz in den baulichen Fortschritt einplanen. Fixit-Therm

ist ein Dämmputzsystem mit optimalen Dämm- und Haftwerten. Naht- und fugenlos, maschinell oder von Hand auftragbar, bietet es schnelle Austrocknung, hohe Dampfdurchlässigkeit, problemlose Verarbeitung, hohe Stabilität, verhindert Feuchtigkeitsstaus im Mauerwerk und verringert das Bauschadenrisiko. Vorteile, die Sie für sich nutzen sollten.

Informieren Sie sich ausführlich. Fordern Sie Muster oder unseren Fachberater an.



## FIXIT®

### Info-Coupon

Bitte schicken Sie uns Informationen über Fixit-Therm.

Firma

Straße

Plz/Ort

Franz Haniel AG Basel  
Beratung und Verkauf Büro Weiach  
8433 Weiach, Telefon 01/8 58 26 61

# LANDOLT-Schutzbeschichtungen für Betonbrücken



**Beständig gegen  
Tausalz und Frost**

**Abriebfest**

**Säurefest (Abgase und Wasser)**

**Geringe Feuchtigkeits- und  
Gasdurchlässigkeit**

**Dauerelastisch, auch bei tiefen Temperaturen  
(Überbrückung von Rissen)**

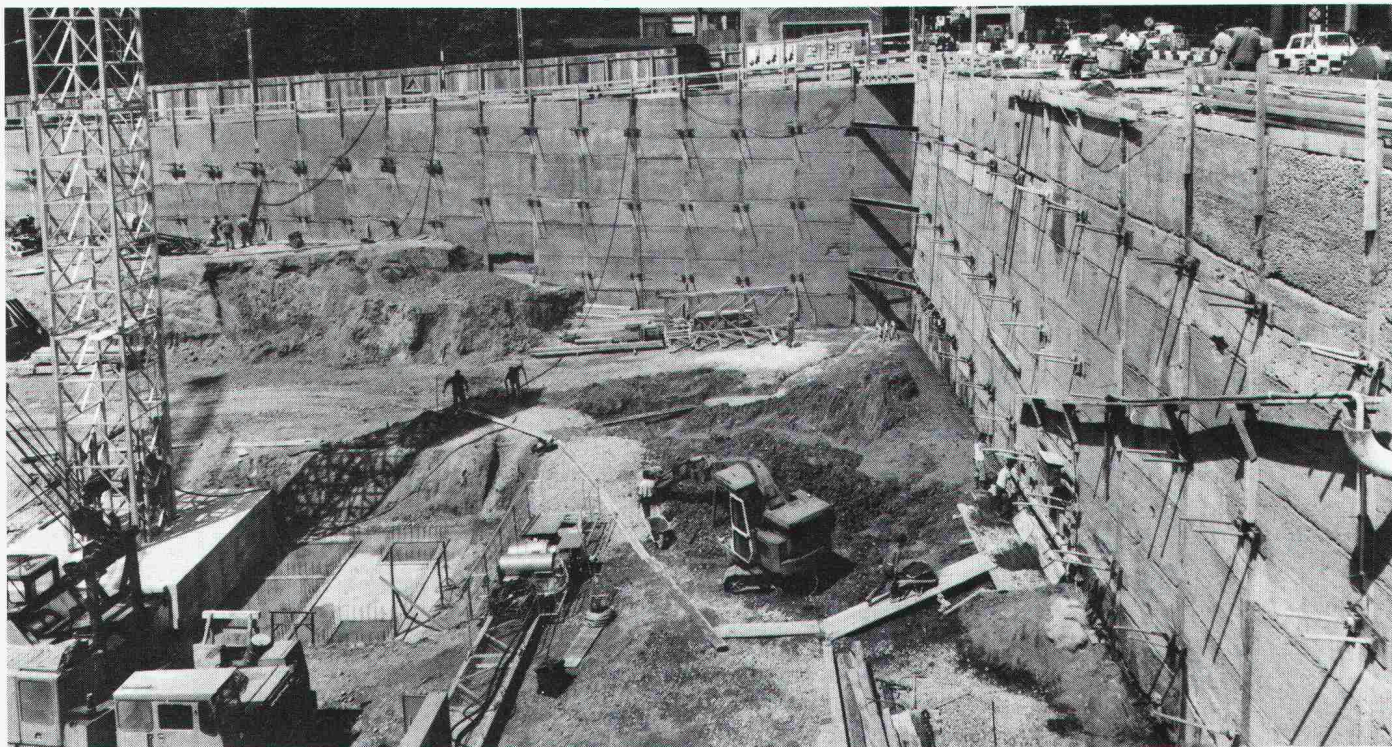
TRILACOLOR AG  
Dr. A. Landolt  
Farbenfabriken  
4800 Zofingen  
☎ 062 - 51 71 71





# Jeder Baugrund ist ein Grund für Dicht. Denn: Sie wollen anderen keine Grube graben.

525 Di



Wer bauen will, braucht eine Baugrube. Und die muss er bei unseren beschränkten Raumverhältnissen oft genug genau vor des Nachbarn Tür graben. Da heisst es, sich abzusichern.

Dicht ist Fachmann für sämtliche Spezialarbeiten, die bei senkrechten Baugrubenabschlüssen anstehen. Und bietet Ihnen dank einem vielseitigen Programm – es umfasst sowohl Rühlwände (sog. Berliner Verbau) wie Pfahlwände in aufgelöster Weise, Tangential- wie überschnittene Pfahlwände und Vorsepannanker – in jedem Fall die Gewähr für die sicherste und kostengünstigste Lösung des tiefsitzenden Problems.

Baugruben lassen sich also auch erstellen, ohne dass man anderen damit eine Grube gräbt. Jedenfalls, wenn Dicht dabei ist. Denn

**Auf Dicht  
kann man  
bauen.**

Und hier die anderen 4 guten Gründe, auf Dicht zu bauen:

**1. Sie wollen genau wissen, worauf Sie bauen:**

Dicht führt für Sie fachmännische Baugrunduntersuchungen durch.

**2. Sie wollen festen Boden unter den Füßen haben:**

Dicht hat sich als Spezialist für sämtliche Pfahlgründungs-Methoden bestens bewährt.

**3. Sie wollen Ihre Pläne nicht ins Wasser fallen lassen:**

Dicht legt Baugruben gründlich trocken.

**4. Sie wollen grundsätzlich auf Nummer sicher gehen:**

Dicht garantiert den Einsatz moderner Maschinen und Methoden und einen reibungslosen rückwärtigen Dienst.



Dicht AG

9001 St. Gallen  
Rosenbergstrasse 76  
Telefon 071-23 16 45

6003 Luzern  
Pilatusstrasse 38  
Telefon 041-23 44 18

3007 Bern  
Monbijoustrasse 114  
Telefon 031-45 30 34

8036 Zürich  
Kalkbreitestrasse 33  
Telefon 01-35 69 13

Dr. Juchli



# Spannverfahren BBRV<sup>®</sup>

## 4\* Günstiges Ermüdungsverhalten von Kabel und Verankerungen

Das Ermüdungsverhalten eines Spannkabels wird bestimmt durch die entsprechenden Eigenschaften von Spannstahl und Verankerung.

Kennwerte für das Ermüdungsverhalten des Spannstahles werden im Dauerschwingversuch ermittelt, statistisch ausgewertet und in einer Wöhlerkurve oder in einem Dauerschwingfestigkeitsdiagramm (Schwingbreite als Funktion der Mittelspannung bei einer Lastspielzahl  $N = 2 \cdot 10^6$ ) dargestellt. Das nebenstehende Diagramm zeigt eine Wöhlerkurve der Spanndrähte  $\varnothing 7$  mm, wie sie für das Spannverfahren BBRV verwendet werden.

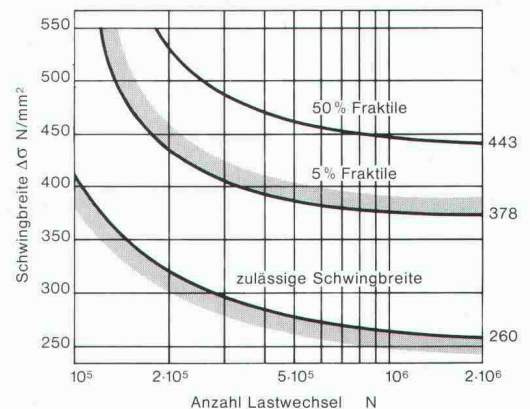
Spanndrähte mit normaler BBRV Stauchkopf-Verankerung weisen Dauerschwingfestigkeitswerte von 120 – 160 N/mm<sup>2</sup> auf; sie liegen damit zwar unter den Werten des unverankerten Drahtes, aber immer noch erheblich über dem in der Norm SIA 162 verlangten Wert von 85 N/mm<sup>2</sup>. Im Bereich der Spannkabelverankerung in normalen Spannbetonkonstruktionen ist die Ermüdungsbeanspruchung zudem selten massgebend.

Für Kabel mit grosser Ermüdungsbeanspruchung eignet sich speziell die BBRV-DINA Verankerung, solcherart verankerte Spanndrähte weisen Dauerschwingfestigkeiten auf, die praktisch denjenigen der unverankerten Drähte entsprechen. Diese Spezialverankerung ermöglicht zulässige Schwingbreiten von 260 N/mm<sup>2</sup>.

Zur Beurteilung des Ermüdungsverhaltens eines Spannkabels dient auch der sogenannte Schädigungsgrad. Darunter versteht man die Reduktion der statischen Bruchlast des Spannkabels durch eine Ermüdungsbeanspruchung  $\Delta\sigma$  bei  $N$  Lastwechseln. Für BBRV-DINA Kabel liegt der Schädigungsgrad für eine Schwingbreite  $\Delta\sigma = 200$  N/mm<sup>2</sup> bei  $N = 2 \cdot 10^6$  Lastwechseln unter 5%. Die DIN 1073 z.B. begrenzt für Hängeseile den Schädigungsgrad für diese Ermüdungsbeanspruchung auf 20%.

In Spannkabeln, welche als Hängeseile verwendet werden, kann die Ermüdungsbeanspruchung einen bestimmenden Einfluss haben, sodass die Vorteile der BBRV-DINA Verankerung voll ausgenützt werden können.

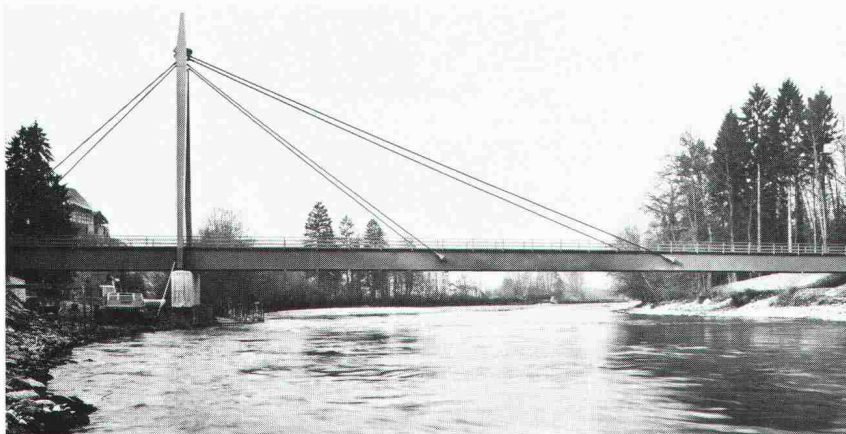
In normalen Spannbetonkonstruktionen, wo im Verankerungsbereich nur unbedeutende Ermüdungsbeanspruchungen auftreten, ist die bewährte BBRV-Stauchkopf Verankerung die gegebene Lösung.



Dieses Diagramm zeigt oben die Wöhlerkurve für den Einzeldraht  $\varnothing 7$  mm, wie er für das Spannverfahren BBRV verwendet wird. Aufgezeichnet sind die Kurven für die 5% resp. 50% Fraktile, d.h. 95% resp. 50% des Drahtmaterials überschreitet die entsprechenden Werte. Die untere Kurve zeigt die zulässige Schwingbreite  $\Delta\sigma$  für Spannkabel mit BBRV-DINA Verankerungen.

**10 Gründe** warum sich Ingenieure und Unternehmer in über 50 Ländern für das Spannverfahren BBRV entscheiden:

- 1 Hervorragende Qualität zu konkurrenzfähigen Preisen
- 2 Überlegene Eigenschaften des BBRV-Paralleldrahtbündels
- 3 100% Wirkungsgrad der BBRV-Verankerungen
- 4\* Günstiges Ermüdungsverhalten von Kabel und Verankerungen
- 5 Ausgezeichneter Korrosionswiderstand ergänzt durch aktiven Korrosionsschutz
- 6 Geringe Spannkraftverluste
- 7 Verankerungen und Kupplungen für jede Zweckbestimmung und Ausführungsart
- 8 Einfaches Verlegen
- 9 Rasche und genaue Ausführung der Spann- und Injektionsarbeiten
- 10 Erfahrungsaustausch mit Lizenznehmern in über 50 Ländern aller Kontinente



Reussbrücke Bremgarten  
Je nach der erforderlichen Schwingbreite  $\Delta\sigma$  in Hängeseilen werden BBRV-DINA Verankerungen oder BBRV-Normverankerungen angewendet.

**STAHLTON AG 8034 Zürich**  
Riesbachstrasse 57 Tel. 01 - 47 64 00

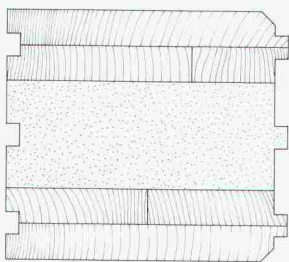
 **StahlTon**



# Was ist neu und noch wärmer als Holz? Und was ist stabiler als Holz allein?

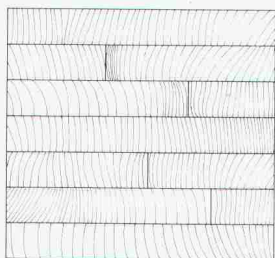
Neu und wärmer als Holz sind zwei Schichten Holz.  
Mit einer wärmenden und isolierenden Schicht Polystyrol  
dazwischen:

## Ysox®-Sandwichbalken.



Stabiler als Holz allein ist Holz und Holz mit Leim:

## Brettschichtträger.



Diese beiden Produkte stellen wir jetzt auf unserer  
Hochfrequenzverleimanlage im Durchlaufverfahren her.  
Sie sind im Bauwesen universell verwendbar.

Und mehr als das: Durch sie wird der Chaletbau; werden der  
Mischbau, Ingenieurholzbauten in eine neue Phase treten.  
Natürlich, das bleibt zu beweisen.

Gerne! Bitte senden Sie uns den Coupon da unten zu.  
Der Beweis kommt postwendend.

Bitte senden Sie mir nähere Unterlagen über  
YSOX-Sandwichbalken und Brettschichtträger.

Adresse:

---



---



---

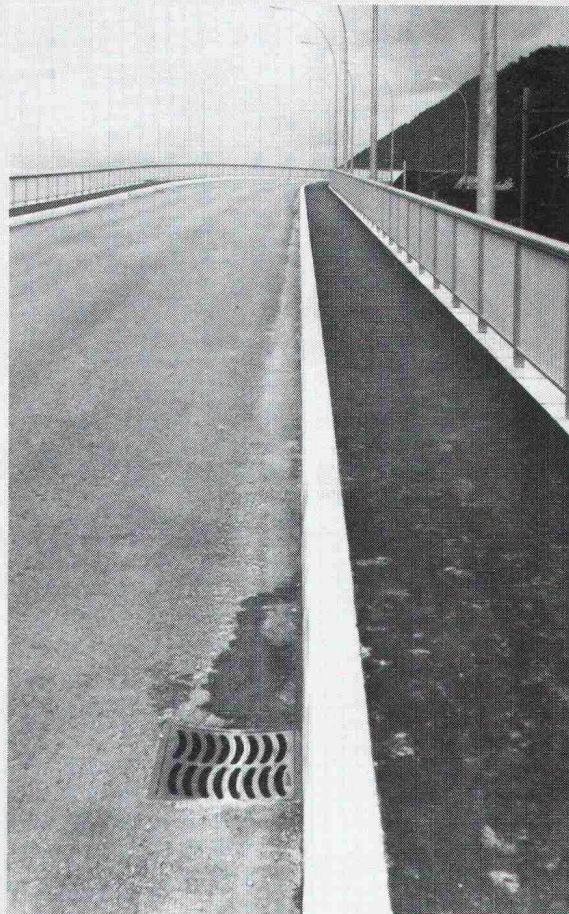
**Frutiger**

Holzbau

**Frutiger Söhne AG Holzbau**  
Töpferweg 16  
3613 Steffisburg-Station  
033/37 71 71



# WIR SCHLIESSEN GUT AB!



Strassen-  
Abschlüsse und  
Inselsteine  
aus  
Hartbeton



**STEINER SILIDUR AG**  
8450 Andelfingen, Tel. 052-41 10 21

**FORMSTEIN AG**  
3113 Rubigen  
Tel. (Werk) 031-92 24 32, (Büro) Neu 031-98 05 44

**BRODTBECK AG**  
**CEMENTWARENFABRIK**  
4133 Pratteln, Tel. 061-81 50 12



# PRONOUVO® 1099

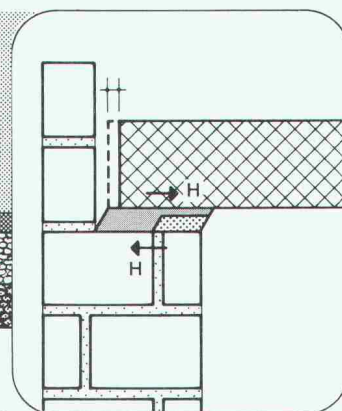
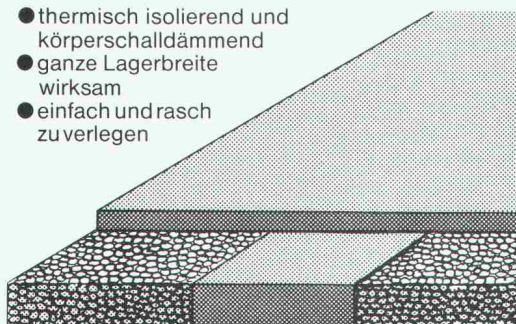
das robuste Deformationslager

Unser bewährtes Deformationslager besteht aus einem einheitlichen Material – Pronouvo-Kork von unterschiedlicher Weichheit. Eingesetzt wird es für die Auflagerung von Dachplatten auf Mauerwerk. Es nimmt durch elastisches Verformen Bewegungen der Betonplatten infolge Schwinden oder Temperaturänderungen auf.

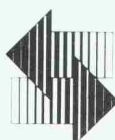
Eigenschaften des Hochbaulagers 1099:

- solid, gute Festigkeit auf ganzer Breite
- dauernde Funktionstüchtigkeit
- günstiges Deformationsverhalten

- thermisch isolierend und körperschalldämmend
- ganze Lagerbreite wirksam
- einfach und rasch zu verlegen



Verlangen Sie die Beratung unseres technischen Dienstes. Aufgrund Ihrer Pläne erarbeiten wir Ihnen gerne Verlegepläne, Lagerlisten und Offertunterlagen.



## Neue Pronouvo-Kork AG

Fabrik für Schall-, Schwingungs- und Bausolierung  
Baumackerstrasse 53, Postfach, 8050 Zürich  
Telefon 01/46 55 62, Telex 57040



AG Heinr. Hatt-Haller

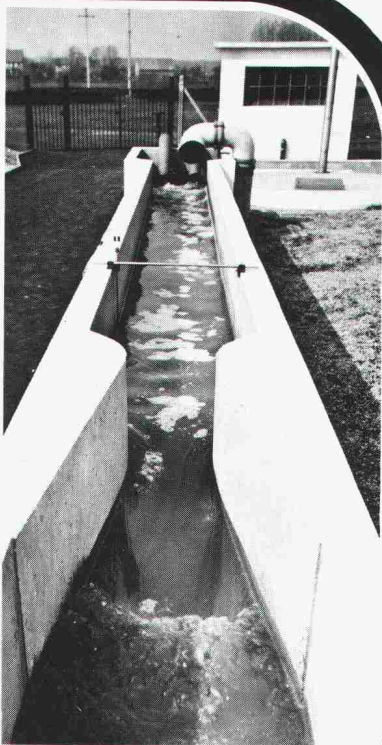
## BAUT BRÜCKEN



Rheinbrücke bei Hemishofen



**Warum kompliziert, wenn es einfacher, günstiger, schneller, sicherer und besser geht?**



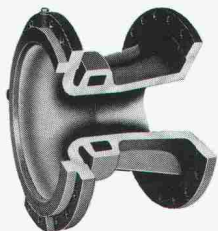
Bopp & Reuther-Venturikanal

## Fragen Sie uns, wir sind Spezialisten für alle Messprobleme der Wasserwirtschaft.

Wir helfen Ihnen Geld, Zeit und Ärger sparen und liefern komplette Problemlösungen. Zum Beispiel beim Bau eines Venturikanals. Dank den in sieben Grössen vorgefertigten Bopp & Reuther-Venturikanälen entfällt die oft umständliche Maurer- und Eicarbeit. Und mit den auf die jeweilige Grösse abgestimmten Messgeräten erreichen Sie problemlos  $\pm 1\%$  Messgenauigkeit.

Fragen Sie uns. Profitieren Sie von unserer grossen Erfahrung und dem äusserst vielseitigen, bewährten Messgeräte-Programm von Bopp & Reuther.

- Dosierzähler
- Ovalradzähler
- Turbinenradzähler
- Normblenden
- Wirbelzähler



- Venturi-Düsen

Durchflussmesser für geschlossene Rohrleitungen und offene Gerinne:

- Venturikanäle
- Überfallwehre
- Kanal-Durchflussmesser
- komplette Messeinrichtungen für Wasser
- Abwasser
- Dampf

Mechanische, pneumatische, elektrische und elektronische Anbau- und Zusatzgeräte.

Verlangen Sie unsere Beratung, Unterlagen und Offerte.

# BACHOFEN-AG

Industrielle Automation

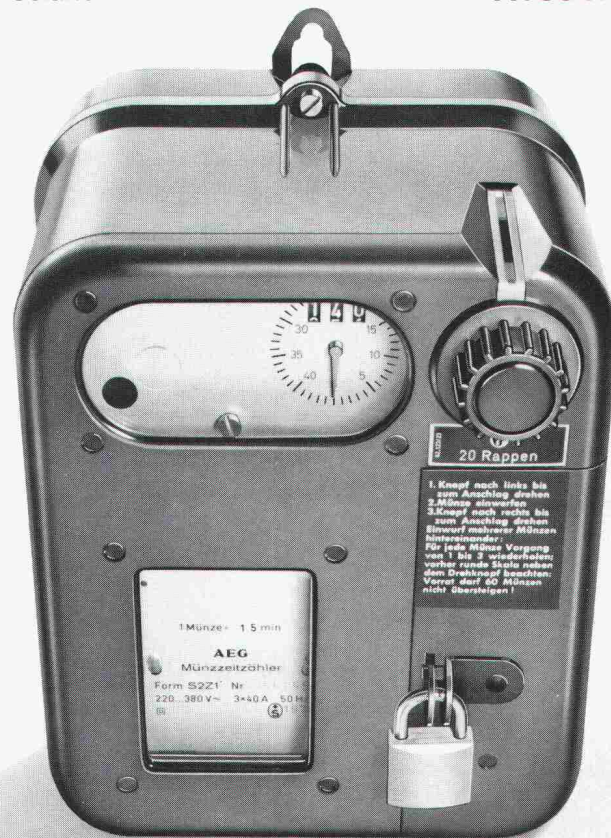
CH-8610 Uster, Ackerstrasse 42, Tel. 01 940 70 01

CH-1033 Cheseaux s. L., Grands-Champs 4, Tel. 021 91 26 41

# 8, 11, 13, 15, 20, 22, 27, 33, 40, 45 und 80 Minuten...

...AEG Münzschaftautomaten gibt es in elf Laufzeiten. Mit einem Zählwerk nach Mass: für Zäuner, Zwänzger und Fünfzger. Oder Fränkler, Zweifränkler und Wertmarken. AEG Münzschaftautomaten sind problemlos in der Montage und ermöglichen einfaches Einziehen fälliger Kosten, z. B. in Waschküchen, Trocknungsanlagen und Kegelbahnen. Oder in Beleuchtungsanlagen, Saunas und Solarien.

**Fr. 354.-**



**AEG Münzschaftautomaten - Zählen und Kassieren nach Mass.**

**AEG**

## ELEKTRON AG

Generalvertretung AEG-TELEFUNKEN  
8804 Au ZH, Telefon 01 783 01 11

Westschweiz: Prodélec SA, 1099 Les Cullayes, Téléphone 02193 2086

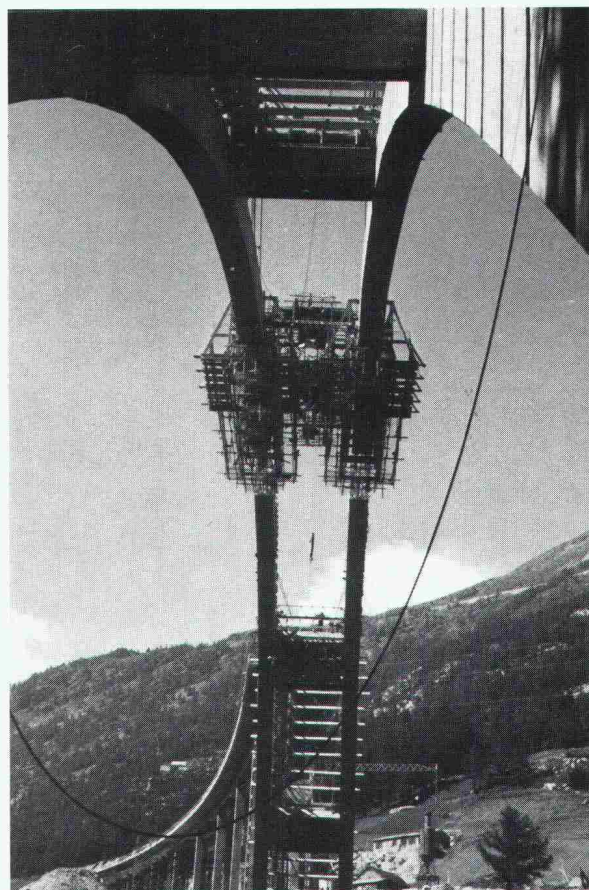


# ZÜBLIN

Hoch- und Tiefbau  
Brückenbau  
Pfählungen  
Grundwasserabsenkungen  
Unterstossungen  
Heben, Senken und Schieben  
von Baukörpern  
Fräsen und Bohren von Beton  
Ingenieurbüro  
Generalunternehmung

## Ed. Züblin & Cie. AG

Zürich – Basel – Lausanne  
Sion – Lenzburg – Spiez



## Die Pensionskasse SIA STV BSA FSAI~ eine Alternative für Ihre Personalvorsorge!

- **Das Ziel**  
die lückenlose Alters-, Hinterbliebenen- und Invalidenvorsorge für die Angehörigen der technischen Vereine (Mitgliedschaft kann auch bei Berufswechsel beibehalten werden)
- **Die Vorteile**  
die Pensionskasse SIA STV BSA FSAI ist eine **Selbsthilfeorganisation** der technischen Verbände mit **Selbstverwaltung** (paritätische Zusammensetzung aus angeschlossenen Arbeitgebern und versicherten Mitarbeitern)
- **Die Sicherheit**  
ist garantiert durch den versicherungstechnischen Aufbau und laufende Beratung durch **neutrale Experten**;  
durch die **Rückversicherung bei 6 schweizerischen Versicherungsgesellschaften**;  
dank der Geschäftsführung und Anlage der Vorsorgemittel durch **eine der grössten und angesehensten Treuhandgesellschaften** der Schweiz mit Spezialisten auf allen Gebieten

Verlangen Sie weitere Informationen bei:  
Pensionskasse SIA STV BSA  
FSAI  
Waisenhausplatz 25  
Postfach 2613  
3001 Bern, Tel. 031/ 22 90 52

Bitte informieren Sie mich weiter:

Name: \_\_\_\_\_

Vorname: \_\_\_\_\_

Strasse: \_\_\_\_\_

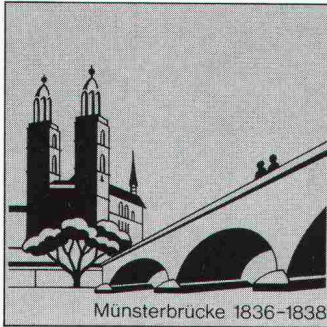
PLZ/Ort: \_\_\_\_\_



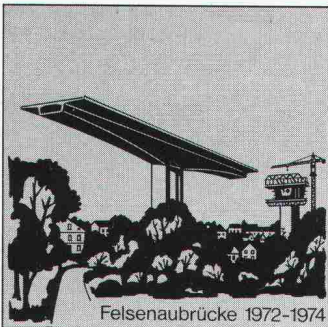
150 JAHRE

**LOCHER**

1830-1980



Münsterbrücke 1836-1838



Felsenau-Brücke 1972-1974

Locher & Cie AG Pelikanplatz 5 8022 Zürich

## Warum wir jährlich einige Tausend Kartuschen Gomastit-Dichtungsmassen einkaufen?

Die Gründe liegen auf der Hand.

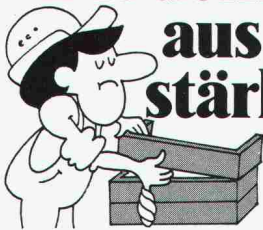
Erstens sind die elastischen Dichtungsmassen Gomastit von bester Qualität. Zweitens haben unsere Plattenleger keine Probleme bei der Anwendung. Auch Beanstandungen von Seiten unserer Kunden, die seit Jahren ihr Gomastit über uns beziehen, kennen wir nicht. Drittens werden spezielle Kundenwünsche kurzfristig berücksichtigt, denn die Entwicklungslaboratorien und die Fabrikation sind in der Schweiz. Kurz gesagt, Gomastit ist ein problemloses Produkt, hergestellt von einem zuverlässigen Partner.

Der Einkäufer der Sponagel AG, Schlieren

GOMASTIT – die elastischen Dichtungsmassen für jedes Fugendichtungsproblem. Verlangen Sie Unterlagen und Beratung durch Ihren Fachhändler oder direkt bei

merz + benteli AG  
Gomastit/Cementit  
3172 Niederwangen  
Tel. 031/34 11 21

## SCHÖCK und die Idee mit dem Lichtschacht aus glasfaserverstärktem Polyester.



Ein Lichtschacht. Notwendig, aber hinderlich und zeitraubend beim Betonieren. Das war einmal. Jetzt gibt es den Lichtschacht aus glasfaserverstärktem Polyester von SCHÖCK.



**SCHÖCK**  
Ideen fürs Bauen

**7 Vorteile durch neue Ideen:**  
1. Absolut verrottungs-sicher. 2. Gewölbeform hält stärkstem Erddruck stand. 3. Günstiges Gewicht.

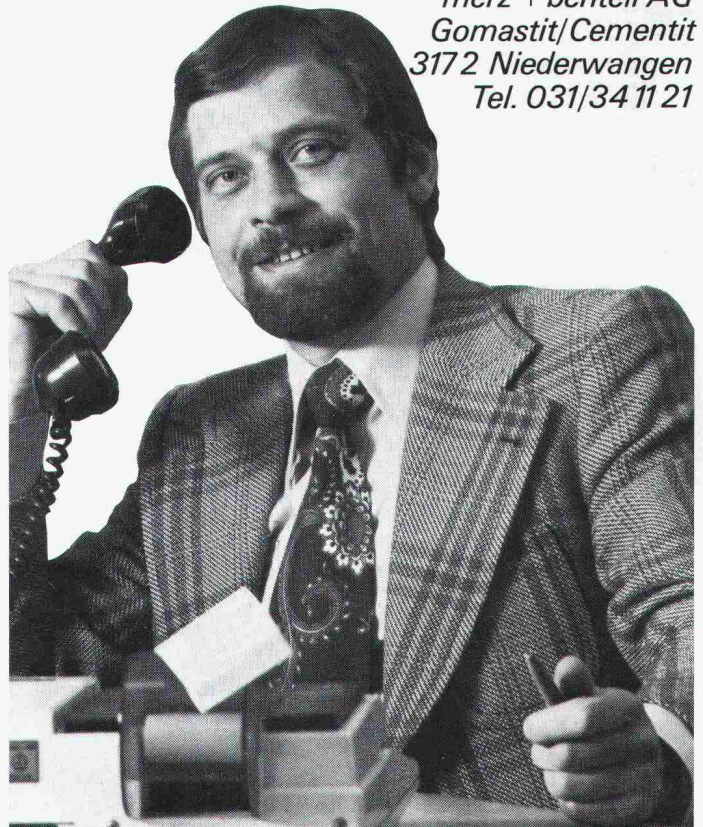
4. Mit 4 Schrauben schnell montiert.  
5. Kein Abrutschen oder Absacken. 6. Optimaler Lichteinfall. 7. Passend für alle Kellerfenster.  
Warum also umständlich wenn's auch einfach geht.

SCHÖCK-Verkaufsbüro René Fleisch  
Obersumpfstr. 862 · 5745 Safenwil AG  
Telefon 062/67 17 46

**Coupon** Schicken Sie mir bitte kostenlos:  
☐ Weitere Informationen über SCHÖCK-Lichtschächte  
☐ über das SCHÖCK-Gesamtprogramm

(Absender nicht vergessen) SIA 38

Lieferung durch den Fachhandel



**merz + benteli ag**



## Sonderhefte

Schweizer Ingenieur und Architekt  
(vormals Schweiz. Bauzeitung)

In den letzten Jahren sind folgende Sonderhefte veröffentlicht worden:

### Festschrift Prof. Karl Hofacker

Heft 26/1977; 61 Seiten, mit einer Skizze von Eduard Imhof.

Inhalt (Auswahl): Verbundprobleme bei Spannbett-Vorspannung (Birkenmaier), Wandlung im SIA-Normenwerk (Cogliatti), l'Association internationale des ponts et charpentes (Cosandey), Die Lättenbrücke bei Glattfelden (Hofacker/Jenny/Fiechter), Der Architekt und die Tragwerklehre (Hugi), Berechnung vorgespannter Stützen nach RL 35, Norm SIA 162 (Menn), Réflexions sur les surcharges des ponts-routes (Rey), Grundlagen des sicheren Urteils in der statisch-konstruktiven Arbeit des Bauingenieurs (Schneider), Brücken über kriechende Gehängeschuttdecken (Stampf), Schubbemessung bei Querbiegung (Thürlimann).

### Erdbebengefährdung in der Schweiz

Heft 7, 1978; 21 Seiten, mit zweifarbigen Erdbebenrisikokarten der Schweiz.

Autoren: R. Säggerer/  
D. Mayer-Rosa

### Spannbeton in der Schweiz

Heft 14, 1978; 61 Seiten. Dreisprachiges Heft, mit Beiträgen für den 8. FIP-Kongress in London. Inhalt: Bemerkenswerte Spannbetonbrücken (Walther), Spannbeton im Hochbau (Bachmann), Ouvrages remarquables autres que ponts et bâtiments (Delisle), Spannbetonforschung an den beiden Eidg. Technischen Hochschulen (Caflisch/Favre), Beiträge der EMPA zur Spannbetonforschung (Ladner), Langzeitmessungen an Spannbetonbrücken (Birkenmaier/Nil/Siegiwart), Materialtechnische Untersuchungen und Bruchversuch an einer 20 Jahre alten, vorgespannten Brücke (Weder).

### Wetterfeste Baustähle

Heft 6/1979; 12 Seiten mit farbiger Beilage.

Autoren: H. Böhni, H. Schwitter,  
F. Theiler, R. Geiser

### Heizkraftwerk Aubugg

Heft 25/1979; 36 Seiten

Im Artikel werden neben den architektonischen und bautechnischen Gegebenheiten auch energietechnische Fragen eingehend behandelt.

Preis je Heft: Fr. 5.— zuzüglich Porto und Verpackung

### Bestellschein

Bitte senden Sie mir die angekreuzten Hefte gegen Rechnung.

Name: \_\_\_\_\_

Strasse: \_\_\_\_\_

Plz., Ort: \_\_\_\_\_

Einsenden an:

**Verlags-AG der akademischen  
technischen Vereine**  
Postfach 630, 8021 Zürich

# SSS- Warenaufzüge

Auch Aufzüge gehören zu unserem ausgewogenen Lieferprogramm. Leider müssen sie nie ersetzt werden, weil sie

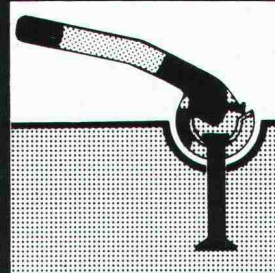
- hydraulisch arbeiten,
- nur wenige mechanische Teile aufweisen,
- dank Hydraulik störungsfrei arbeiten,
- sanft und stufenlos alle Bewegungen ausführen,
- völlig lastunabhängig bündig halten.

Dachaufbauten fallen weg, da unser kompaktes Hydraulik-Aggregat an jeder beliebigen Stelle aufgestellt werden kann.

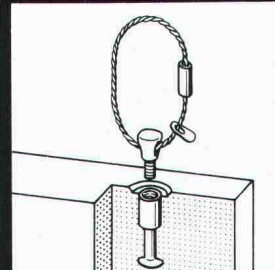


## Schmidt-Suter-Strickler AG

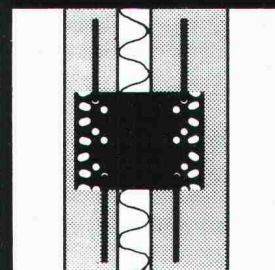
Maschinenfabrik und Engineering  
Wilenstrasse 17, CH-8832 Wollerau  
Tel. 01 / 784 19 77, Telex 75173



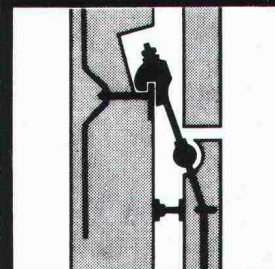
Kugelskopf-  
Transportanker



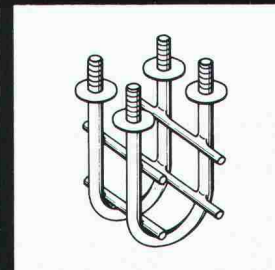
Tellerfuss-  
Anker



Manschetten-  
Verbundanker



Fassadenplatten-  
Anker



Stahl-  
Einbauteile



**RISS AG**

Eisenwarenfabrik  
8108 Dällikon-Zürich  
Telefon 01/844 11 22

● Für den Transport vorfabrizierter Betonelemente

● Einbauteile

● Verbundanker-Systeme

● Für den Transport vorfabrizierter Betonelemente



# KUNSTSTOFF-TECHNIK



## Sanierung undichter Bauwerke mit KT-72-Injektionen

Kellerräume  
LS-Räume  
Kanalisationen  
Kläranlagen

Kraftwerke  
Tankräume  
Grundwasserbauten  
Altbauten usw.

Rufen Sie uns beim nächsten Wasserproblem an. Wir sind gerne bereit, Ihnen eine unverbindliche Offerte zu unterbreiten. Die Arbeiten werden von uns mit Garantie ausgeführt.

KUNSTSTOFF-TECHNIK, Aktiengesellschaft Himmler, Spitalstrasse 74, 8952 Schlieren, Telefon 01 / 730 20 20 / 21



**Rothpletz  
Lienhard**

Ingenieurbüros in  
Aarau, Bern, Olten

Bauunternehmung für  
Brückenbau, Wasserbau, Tunnelbau



Lassen Sie sich an der  
**Fachmesse für  
Altbaumodernisierung  
in Luzern**  
vom 20.9. – 24.9. 1979

über unser vielseitiges Programm  
**Energie sparen mit der Ernst Schweizer AG**  
informieren und beraten:

Sonnenenergie- und Wärmepumpenanlagen Sessa-Norm:

- für die Warmwasser-Aufbereitung
- für die Raumheizung
- für die Schwimmbadheizung.

Isolierkonstruktionen Sessa-Norm:

- energiesparende Ganzmetallfassaden
- isolierte Metall- und Holzmetallfenster
- Schalldämmfenster
- isolierte Haustüren.

Neben der individuellen Beratung an unserem Messestand (Stand Nr. 60) laden wir Sie ein, an unserem attraktiven Wettbewerb mitzumachen (Wettbewerbsbedingungen an unserem Stand erhältlich).

Ernst Schweizer AG  
Metallbau

Zürich

Sessa-Norm

8047 Zürich Telefon 01 / 52 69 10  
Werk: 8908 Hedingen Telefon 01 / 761 60 22

## Büroprovisorien aus ERGE-Einheiten

Wenn Sie ein Büroprovisorium für 2 bis 3 Personen und für 2 bis 3 Monate brauchen, vermieten wir es Ihnen.

Wenn Sie für 20 bis 30 Personen und für 2 bis 3 Jahre ein Provisorium benötigen, sprechen wir über Miete, Leasing oder Kauf. Auch wenn Ihnen das sogenannte «Provisorium» 20 bis 30 Jahre dienen soll, können wir Ihnen ebenfalls die zweckdienlichste Lösung anbieten.



Verlangen Sie unsere Prospekte und Vorschläge.

**VARIANT BAU AG**

Zentralstrasse 170  
CH-5430 Wettingen  
Tel. 056 26 51 64 / 26 51 92  
Telex 59881



Aus dem Boden nehmen wir das Magnesitgestein,  
aus dem Wald das Holz — und die Idee  
der wohltuenden Stille.  
Die Verbindung daraus heißt

Die Schallschluckplatte der Natur.

# Herakustik

wancor

Wancor AG, Watterstrasse 214 8105 Regensdorf Telefon 01/840 51 71

**Wir  
projektieren  
für Sie**

Elektro-Installationsplanung für  
Wohnung-, Gewerbe-, Industrie-  
und öffentliche Bauten

Rufen Sie uns an  
Telefon: 065 44 18 23

**rohn ag**

Elektro-Ingenieurbüro 4553 Subingen



**Costruzioni Stradali e  
Civili SA, Lugano**

**Strassen- und Tiefbau AG  
Lugano – Zürich**

Tiefbauunternehmung  
Ausführung  
von Kraftwerksbauten  
Autobahnen  
Tunnels und Stollen  
Brücken  
Kläranlagen usw.

**6901 LUGANO**

Via S. Balestra 27, Tel. 091/23 71 21



**BRÜLLMANN**  
**Ganzglas-Anlagen**

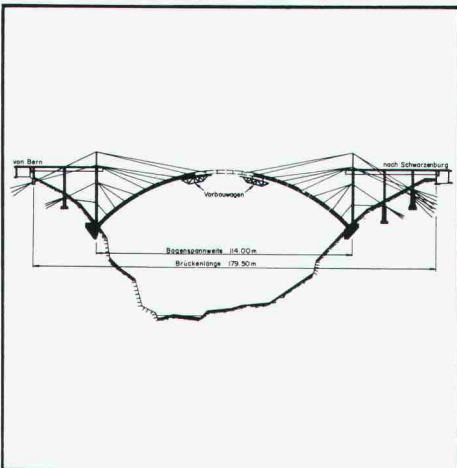
- eigene Glashärtungsanlage
- eigene Beschlägefabrikation
- eigene Montagegruppen
- FUNKSERVICE

Termingenau  
funktionssicher

**J. BRÜLLMANN SÖHNE AG 8280 Kreuzlingen (072) 74 62 12**



# Frutiger



◀ neue Schwarzwasserbrücke

Frutiger Söhne AG  
Ingenieure und Bauunternehmung  
Thun

**Neu**

## clos o mat montana Ein weiteres echtes clos o mat

Das preisgünstigste clos o mat-Modell, das es je gab. Die optimale Intim-Hygiene für jedermann. Bedienungsfreundlich, einfach zu installieren, praktisch wartungsfrei. Lassen Sie sich unverbindlich dokumentieren – auch über die 3 weiteren komfortableren clos o mat-Modelle.

Bezugsquellen: Nur Sanitär-Fachhandel

### clos o mat

Auskünfte erteilt:  
Hans Maurer Closomat AG  
Rietholzstrasse 4  
8125 Zollikerberg-Zürich  
Telefon 01 / 63 60 18



**Wo Wasser  
schnell  
abfließen  
muss**

**polybau**

01 710 42 42

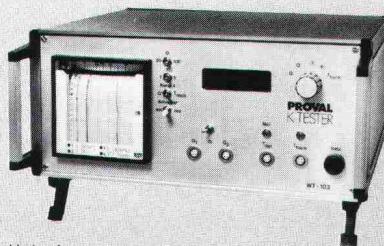


**PROVAL® K-TESTER K - WERT - MESSGERÄT**

Patente angemeldet

Führendes elektronisches Messgerät zur Bestimmung der Wärmeleitfähigkeit (k-Wert) von Bauteilen.

Bewährt im Einsatz vor Altbau-sanierungen, zur Überprüfung vorgeschriebener K-Werte, und als Laborgerät. Das Arbeitsgerät für den energiebewussten Bau-fachmann.



Verkauf

**PROVALBAU AG**

Engineering  
Rosenbergstr. 14a  
9001 St. Gallen  
Tel: 071 / 22 83 11

Kenner wissen –

## Soba- Dachrandprofile Typ GS 11, GS 21, GS 31

sind wirtschaftlich und formschön. Verlangen Sie unsere ausführlichen Unterlagen.  
Tel. 056/83 23 83

Schoop & Co. AG,  
5401 Baden



## ROBA- Rosen- verbund- steine

Verkauf von  
sämtlichen  
Gartenbauartikeln

Element- und  
Baustein AG  
Kindhausen  
8604 Volketswil  
Tel. 01 / 945 48 17



# Stellen- und Gelegenheits-Anzeigen

## Tarif

Stellenangebote und Ausschreibungen			Ermässigter Preis für Stellengesuche		
1/1 Seite	185×259 mm	Fr. 950.—	1/6 Seite	185×40 mm	1/12 Seite 90×40 mm Fr. 85.—
1/2 Seite	185×128 mm			90×84 mm	Fr. 195.—
	90×259 mm	Fr. 500.—	1/8 Seite	185×28 mm	1/16 Seite 90×28 mm Fr. 63.—
1/3 Seite	185×84 mm	Fr. 340.—		90×60 mm	Fr. 155.—
1/4 Seite	185×60 mm		1/12 Seite	90×40 mm	Fr. 105.—
	90×128 mm	Fr. 265.—			1/24 Seite 90×18 mm Fr. 43.—

Chiffregebühr Fr. 6.—, Ausland Fr. 8.—.

Für Stellengesuche wird Vorauszahlung verlangt.

Anzeigenschluss: Mittwoch der Vorwoche, 10 Uhr.

**IVA AG für internationale Werbung, 8035 Zürich**  
Beckenhofstrasse 16, Tel. 01 / 26 97 40, PC 80-32735

Filiale:  
1004 Lausanne, 19, av. de Beaulieu, Tel. 021 / 37 72 72

## Stellenangebote

Gesucht

### Bauführer

Als Baufachmann erstellen Sie Kostenvoranschläge, Submissionsunterlagen und Abrechnungen. Für Kostenüberwachung und Baukostenabrechnungen steht Ihnen unsere EDV-Anlage zur Verfügung. Unser EDV-Spezialist arbeitet Sie ein. Dazu übernehmen Sie örtliche Bauleitungen und pflegen als unser Vertreter den Kontakt zu Bauherren und den Unternehmern.

Erfahrung mit internationalen Ausschreibungen ist von Vorteil.

Gerne erwarten wir Ihre Bewerbungsunterlagen oder für ein unverbindliches Gespräch Ihren Anruf (Herrn Habegger verlangen).

**ITTEN + BRECHBUHL AG**, Architekten und Generalplaner  
Sulgeneckstrasse 70, 3001 Bern, Telefon 031 / 46 81 11

Als Verstärkung unseres kleinen Architektenteams suchen wir per sofort einen jüngeren, qualifizierten

### Architekten ETH/HTL oder Bauzeichner

für die Bearbeitung des Falken-Centers in Baden.

**Eppler & Maraini**, dipl. Architekten ETH/SIA  
Schlösslistrasse 20, 5400 Ennetbaden, Telefon 056 / 22 68 78

Gesucht junger

### Entwurfsarchitekt

für Wettbewerbe und Planungen.

Gerne erwarten wir Ihre Bewerbungsunterlagen oder für ein unverbindliches Gespräch Ihren Anruf (Herrn Habegger verlangen).

**ITTEN + BRECHBUHL AG**, Architekten und Generalplaner  
Sulgeneckstrasse 70, 3001 Bern, Telefon 031 / 46 81 11

Gesucht junge Mitarbeiter

### Bauzeichner oder HTL-Absolvent

für die Planbearbeitung interessanter  
Bauvorhaben

### Hilfsbauführer (auch ohne Praxis)

als Unterstützung der Bauleitung

Eintritt sofort oder nach Vereinbarung.

Kurze schriftliche Bewerbung an:

**Hertig • Hertig • Schoch**  
Architekten BSA/SIA  
Rindermarkt 5, 8001 Zürich

## unirenova

Unsere Generalunternehmung für Gebäuderenovationen und -umbauten sucht tüchtige, zuverlässige, freundliche

### Bauleiter und Bauführer

Ausgewiesene Fachleute mit mehrjähriger Berufserfahrung melden sich bei

**UNIRENOVA AG**  
Hagenholzstrasse 60  
Postfach  
8050 Zürich  
Telefon 01 / 50 17 55

## unirenova



**ED. ZUEBLIN + CIE AG**, one of the leading Swiss construction companies is looking for a highly qualified, management-experienced

# Civil Engineer with University degree

for management and further development of international activities.

Eligible are persons, who are decided born leaders with several years successful construction practice in leading positions. Experience in marketing, tendering, negotiations with owners and consultants, execution of building work in joint ventures or independently, as well as practical experience outside Europe are indispensable.

This exacting leading position requires robust health, physical and mental stress stability, great initiative, willingness to live near Zurich and to accept a great deal of travelling.

Excellent knowledge of English and French as well good knowledge of German is a must. Knowledge of Italian and Spanish would be an asset.

The company offers a vice-president position with ample competences, loyal cooperation on the level of top management, fascinating entrepreneurial and technical challenges in the international construction scene, experienced staff, most modern technology and equipment. The remuneration is adequate to the importance of the position, to efforts and results.

Candidates are kindly requested to forward complete résumé to the employee counseling office in charge. Application forms can also be provided. All replies will be treated confidentially.



**Personalberatung Dr. Emil Greber**  
Löwenstrasse 11, CH-8001 Zürich, Tel. 01/211 84 32



Wir suchen

## Entwurfsarchitekten

mit Erfahrung in Entwurf und Ausführung für die Gestaltung architektonisch anspruchsvoller Bauprojekte und Wettbewerbe.

Qualifizierte und einsatzfreudige Bewerber melden sich telefonisch oder schriftlich bei

**H. Müller + A. Staub**, Architekten, Baar  
Telefon 042 / 31 51 51 (Herr Müller)

Für die Bearbeitung von grösseren, anspruchsvollen Bauaufgaben suchen wir

## Architekt HTL sowie Hochbauzeichner

Wir bieten Ihnen abwechslungsreiche Tätigkeit und zeitgemässe Arbeitsbedingungen.

Bitte richten Sie Ihre Bewerbung an

**Max Wetterwald**, dipl. Architekt ETH/SIA  
Weidenstrasse 16, 4143 Dornach, Telefon 061 / 72 30 20

## preTon — rationeller Mauerwerkbau

Wir sind einer der bedeutendsten Ziegel- und Backsteinproduzenten in der Schweiz, mit mehreren angeschlossenen Zweigbetrieben.

In unserer preTon-Vorfabrikationsabteilung findet ein tüchtiger

## Architekt HTL oder Ingenieur HTL

eine interessante Tätigkeit als

## Projektleiter

zur Unterstützung des Abteilungsleiters.

Ihr Wirkungskreis umfasst im wesentlichen:

- Kalkulation
- Planung
- Abrechnung
- technische Beratung

Für diese Aufgabe erwarten wir folgende Voraussetzungen:

- Kontaktfreude und Initiative
- Sinn für Zusammenhänge
- möglichst einige Erfahrung in der Vorfabrikation

Einem geeigneten Kandidaten steht eine abwechslungsreiche und ausbaufähige Position offen.

Richten Sie bitte Ihre handschriftliche Bewerbung mit allen Unterlagen an die



Personaldirektion der  
**Keller AG, Ziegeleien**  
8422 Pfungen

# MOTOR COLUMBUS

## Wir planen und beraten — weltweit

Wir sind ein international anerkanntes Schweizer Ingenieur- und Beratungsunternehmen mit weltweiten Verbindungen und einem vielseitigen Dienstleistungsspektrum.

In unserer Abteilung Wasserbau beschäftigen wir uns mit Wasserwirtschaft, Wasserkraftanlagen, Bewässerung und Wasserversorgung.

Zur Verstärkung unseres Teams von Spezialisten suchen wir einen

## dipl. Kulturingenieur

oder

## dipl. Bauingenieur ETH oder HTL

mit mehrjähriger Praxis im Sektor **Bewässerung und/oder Wasserversorgung** für das folgende Aufgabengebiet:

- Konzeptstudien
- Feasibility-Studien
- Erarbeitung von ausschreibungsreifen Projekten, Ausschreibungsdokumenten
- Detailbearbeitung
- Spezialfragen, Expertisen
- Inbetriebsetzungen

### Anforderungen:

- mehrjährige Berufserfahrung
- Ausländerfahrung
- Spezialkenntnisse in einem oder mehreren der tangierten Fachgebiete erwünscht
- gute Englischkenntnisse, weitere Sprachkenntnisse (Spanisch, Französisch) erwünscht
- Bereitschaft zu längeren Auslandsaufenthalten
- Bereitschaft und Eignung zur Zusammenarbeit mit lokalen, ausländischen Ingenieurbüros
- Kenntnisse in Computer-orientierter Arbeitstechnik

Einem geeigneten Bewerber mit den entsprechenden Voraussetzungen bieten wir eine interessante und anspruchsvolle Tätigkeit. Zeitgemässe Anstellungsbedingungen und Sozialleistungen sind für uns selbstverständlich.

Ihre Bewerbungsunterlagen erbitten wir unter Kennziffer W-03.35 an unser Personalbüro.

**MOTOR-COLUMBUS**  
**Ingenieurunternehmen AG**  
Parkstrasse 27, 5401 Baden  
Telefon 056 / 20 11 21

# MOTOR COLUMBUS



## Danzeisen + Voser

Architekten BSA/SIA, St. Gallen

Wir bearbeiten zur Zeit Aufträge für Geschäftshäuser, Wohnüberbauungen, Industriebauten, Schulen, Spitalbauten usw.

Zur Ergänzung unseres Mitarbeiterstabes suchen wir einen jungen, gut ausgewiesenen

## Bauführer

für Kostenvoranschlag, Ausschreibung, Rechnungswesen und Bauleitung.

Wir bieten zeitgemässe Anstellungsbedingungen. Unser Büro ist der Schweizerischen Fürsorgekasse für die technischen Berufe angeschlossen.

Wenn Sie Interesse haben, in einem unserer kleinen Teams mitzuarbeiten, melden Sie sich bitte telefonisch oder schriftlich, wir empfangen Sie anschliessend gerne zu einer Besprechung.

**Danzeisen + Voser, Architekten BSA/SIA**  
Vadianstrasse 46, 9001 St. Gallen  
Telefon 071 / 22 23 52



## Konzernbauten und Projekte

In unser Architekturbüro suchen wir einen

## Architekten HTL

mit mehrjähriger Erfahrung und Fremdsprachenkenntnissen.

Der Aufgabenkreis umfasst einerseits die Bearbeitung von Neu- und Umbauten für die eigenen Werke, andererseits die Projektierung und Ausführung der Hochbauten für schlüsselfertige Anlagen für unsere Kundschaft.

Der Bewerber soll fähig sein, solche Objekte selbstständig zu projektieren sowie kostenmässig, konstruktiv und zeichnerisch bis zur Ausführungsreife zu bearbeiten.

Wir bieten eine interessante und sehr vielseitige Aufgabe in einem angenehmen Arbeitsteam.

Wenn Sie sich durch diese Ausschreibung angesprochen fühlen, erwarten wir gerne Ihre Bewerbung mit den üblichen Unterlagen oder Ihren Anruf an die Personalstelle für technische Abteilungen. Auskünfte erteilt Ihnen gerne unser Herr Berchtold, Telefon 052 / 81 11 22, intern 3655.

Gebrüder Sulzer Aktiengesellschaft, 8401 Winterthur

3386



Wir suchen zur Verstärkung unseres Bauteams tüchtige, zuverlässige, initiative Fachleute, insbesondere

## Baukalkulatoren örtliche Bauführer

Wer über mehrjährige Berufserfahrung auf Grossbaustellen des Hochbaus mit anspruchsvollem Innenausbau verfügt, wird gebeten, sich mit den üblichen Bewerbungsunterlagen (Lebenslauf, Zeugniskopien, Referenzliste, Handschriftprobe) zu melden bei

Karl Steiner  
Generalunternehmung  
Hagenholzstrasse 60  
Postfach  
8050 Zürich  
Telefon 01 / 50 10 10



Zur Ergänzung und Verstärkung unseres Arbeitsteams im Internverkauf suchen wir jüngere

## Sachbearbeiter

Ihre Hauptaufgabe besteht im selbständigen Bearbeiten unserer Kundenanfragen, im Ausarbeiten von Offerten und Devis, immer mit dem Ziel, zu verkaufen.

Ideale Voraussetzungen für diesen Job sind:

- Hoch-, Tief-, Eisenbeton- und Stahlbauzeichner
- Kontaktfreude und Initiative
- kaufmännisches Flair
- Zuverlässigkeit und effiziente Arbeitsweise
- Französischkenntnisse (nicht Bedingung)

Eine gründliche Einarbeitung in unsere Branche ist selbstverständlich. Wir bieten Ihnen fortschrittliche Anstellungsbedingungen.

Gerne erwarten wir Ihre Bewerbungsunterlagen mit Foto.

**MONTANA STAHL AG, 5303 Würenlingen**  
Telefon 056 / 98 18 47





Um unsere Kunden stets prompt beliefern zu können, verfügen wir in der ganzen Schweiz über Tankanlagen und Depots. Diese werden laufend unterhalten und ausgebaut. Möchten Sie innerhalb unserer Techniker-Equipe an dieser vielseitigen Aufgabe mitwirken?

Wir vertrauen Ihnen Planung, Bau und Umbau sowie Unterhalt von Tankanlagen, Industriebauten und Betriebseinrichtungen für den Umschlag flüssiger Treib- und Brennstoffe an und möchten Ihnen im weiteren auch Probleme des Betriebsablaufs übertragen.

Wie wir Sie uns vorstellen: Sie sind ein jüngerer, initiativer

## Ingenieur-Techniker HTL

(Maschinen- oder Stahlbau)

mit einigen Jahren Praxis, gewöhnt, selbständig zu arbeiten, ein geschickter Verhandler und effizienter Bauleiter. Sie sprechen Französisch und eventuell auch Englisch.

Unsere Arbeitsbedingungen und Sozialleistungen sind fortschrittlich.

Wenn Sie sich angesprochen fühlen, senden Sie uns bitte Ihre Offerte mit den üblichen Unterlagen.

Shell (Switzerland), Personalabteilung  
Bederstrasse 66, 8002 Zürich

# Shell

bietet kurzweilige Stellen  
für langjährige Mitarbeiter

Bedeutendes Ingenieurbüro im Kanton Zürich sucht für anspruchsvolle Führungsposition einen

## dipl. Kultur- oder Vermessungsingenieur ETH

mit Geometerpatent

### Aufgabenkreis:

- Oberleitung der ihm unterstellten Abteilungen
- fachliche Beratung sämtlicher Abteilungen des Unternehmens in vermessungs- und kulturtechnischen Belangen
- Akquisition von Vermessungs- und Meliorationsaufträgen
- Beratung im Gemeindeingenieurwesen
- Teilnahme an der Gesamtleitung der Firma

### Anforderungen:

- mehrere Jahre Praxis
- Führungseigenschaften, Verhandlungsgeschick
- Durchsetzungsvermögen und Initiative
- Fremdsprachenkenntnisse erwünscht

In unserem Unternehmen wird ein dynamischer und zielstrebigster Führungsstil angewandt.

Wenn Sie sich angesprochen fühlen und 30- bis 40-jährig sind, bitten wir Sie, uns Ihre Bewerbungsunterlagen zuzustellen unter Chiffre SIA 963 an IVA AG, Postfach, 8035 Zürich.

Langjährig bestehendes, gut fundiertes Ingenieurbüro mittlerer Grösse in Zürich sucht

## dipl. Bauingenieur ETH

als ersten Mitarbeiter der Inhaber. Die Position erfordert

- sehr guten Statiker und Konstrukteur. Freude an individuellen Problemlösungen, Fähigkeit zur Mitwirkung an Entwicklungsarbeiten
- Sinn für Zusammenhänge ausserhalb des Fachgebiets
- gute Allgemeinbildung, Fremdsprachen vorteilhaft

Wir bieten den Anforderungen entsprechendes Salär, Dauerstellung, Gesamtarbeitsvertrag ASIC und Pensionskasse.

Bewerber mit etwa 8- bis 12jähriger Praxis im konstruktiven Ingenieurbau melden sich bitte handschriftlich unter Einreichung der üblichen Unterlagen unter Chiffre OFA 2987 Zz an Orell Füssli Werbe AG, Postfach, 8022 Zürich.

Unser Architekturbüro sucht jüngere und einsatzfreudige

## BAUFÜHRER

Wir legen Wert auf

- Zuverlässigkeit
- Organisationstalent
- Teamgeist und Verhandlungsgeschick
- Sprachkenntnisse erwünscht

Wir bieten:

abwechslungsreiche, selbständige Tätigkeit in kleinen Teams, berufliche Weiterbildung auf dem Fachgebiet, ausgebauten Sozialleistungen.

Bitte senden Sie Ihre Bewerbung mit den üblichen Unterlagen an

Pro-Plan-Ing AG  
Burgfelderstrasse 211, 4055 Basel

Proplaning



In unser kleines Team suche ich für die selbständige Bearbeitung interessanter Bauaufgaben

## Architekt HTL Bauführer

Initiativem Bewerber biete ich fortschrittliche Arbeitsbedingungen und ein den Leistungen entsprechendes Salär.

Stellenantritt nach Vereinbarung.

**Otto Rotach**, Architekt SIA  
Eugen-Huber-Strasse 12, 8048 Zürich

Für baldigen Eintritt oder später suche ich einen erfahrenen, selbständigen

## Architekt-Techniker

für die Werkplanbearbeitung und Devisierung.

## Bauzeichner

mit mehrjähriger Praxis, guter Darsteller, für die Projekt- und Werkplanbearbeitung, Innenausbau.

Bewerbungen mit kurzem handschriftlichem Lebenslauf, Referenzangabe und Saläranspruch bitte an

**Werner Gantenbein**, dipl. Architekt BSA/SIA  
Mommensstrasse 18, 8044 Zürich

Wir suchen einen zuverlässigen, selbständigen

## Bauleiter

mit mehrjähriger Erfahrung im Bau von Einfamilienhäusern oder im allgemeinen Wohnungsbau.

Eintritt sofort oder nach Vereinbarung. Arbeitsort ist Herzogenbuchsee.

Verlangen Sie unsere Informationsunterlagen.



# ETH Zürich

Möchten Sie als

## dipl. Bauingenieur ETHZ od. ETHL

nach einigen Praxisjahren (2 bis 5 Jahre) wieder an die Hochschule zurückkehren, um Ihre Kenntnisse wissenschaftlich zu vertiefen?

Das Institut für Baustatik und Konstruktion sucht sehr gut ausgewiesene Diplomingenieure als

## Assistenten/ wissenschaftliche Mitarbeiter

für den statisch-konstruktiven Unterricht und die Mitarbeit an Forschungsprojekten auf den Gebieten Massivbau, Bauwerkodynamik und Erdbebeningenieurwesen.

Interessenten sind eingeladen, ihre Bewerbung mit den üblichen Unterlagen einzureichen an Herrn Professor H. Bachmann, ETH-Hönggerberg, 8093 Zürich.

Gesucht in Ingenieurbüro nach **Nigeria**

## 1 Bauingenieur HTL

## 1 Vermessungsingenieur HTL

### Aufgabenbereich:

Tiefbau- und Strassenprojekte und Vermessungen

### Anforderungen:

Mindestens 5 Jahre Berufspraxis, gute Englischkenntnisse, ausgeprägtes Organisationstalent und Verantwortungsbereitschaft Selbständigkeit

### Stellenantritt:

1. Januar 1980 oder nach Vereinbarung

### Angebot:

Gute Entlohnung, freie Unterkunft, Geschäftswagen halbjährlich 3 Wochen Ferien inkl. Flugreise nach Europa

### Anmeldung:

Interessenten sind gebeten, die üblichen Bewerbungsunterlagen an Herrn A. Kessi, Gewerbegasse, 3036 Detligen, bis 30. Sept. 1979, zu senden.

## HOCH- UND TIEFBAU

Wir suchen mit Eintritt nach Vereinbarung

## dipl. Bauingenieur (evtl. HTL)

### Wir erwarten:

- gute Fachkenntnisse und einige Jahre Praxis auf den Gebieten Statik und allg. Tiefbau
- selbständige Leitung von Projekten

### Wir bieten:

- modern eingerichteten Arbeitsplatz
- gute Sozialleistungen
- Möglichkeit der Geschäftsführung einer Filiale im Raum Luzern

Bitte schreiben oder telefonieren Sie uns. Absolute Diskretion ist selbstverständlich.

**GASSER + SCEPAN**, dipl. Ingenieure SIA  
Zugerstrasse 70, 6340 Baar, Telefon 042 / 31 55 31



Ingenieurbüro in der Ostschweiz bietet einem

## **dipl. Kulturingenieur mit Geometerpatent**

eine anspruchsvolle Führungsposition.

Gerne erwarten wir Ihre Kurzofterte unter Chiffre  
SIA 123 an IVA AG, Postfach, 8035 Zürich.

Wir sind Generalplaner/Generalunternehmer und suchen zur  
Ergänzung unseres Teams einen

## **Architekt-Techniker HTL**

Arbeiten in unserem Team erfordert vielseitig interessierte  
Mitarbeiter, die Freude haben an fortschrittlichen Baumetho-  
den und deren architektonischen Möglichkeiten.

Unsere Sozialleistungen und Arbeitsbedingungen sind modern  
und grosszügig.

Handschriftliche Bewerbungen an

**PEIKERT CONTRACT AG** (Frau Thiel), Industriestrasse 20  
6300 Zug

Unsere vorwiegend im konstruktiven Ingenieurbau  
tätige Firma sucht einen kompetenten, selbständig  
arbeitenden

## **Tiefbauingenieur**

für die Leitung der Sparte Kanalisation / Strassenbau.

Für eine erste Kontaktaufnahme erwarten wir gerne  
Ihren Anruf.

**Huber • Winiger • Kränzlin**, dipl. Ing. ETH/SIA  
Beratende Ingenieure ASIC  
Löwenstrasse 1, 8001 Zürich, Telefon 01 / 211 30 50

Gesucht (Raum Baden)

## **Architekt**

mit Flair für Entwurf und Darstellung in kleines Büro.

Für die anspruchsvollen Aufgaben ist eine mehrjährige  
Erfahrung Voraussetzung.

Ihre Bewerbung senden Sie bitte unter Chiffre SIA 120  
an IVA AG, Postfach, 8035 Zürich.

Zur Verstärkung unseres Teams suchen wir

## **dipl. Architekten ETH Architekten HTL Hochbauzeichner**

zur selbständigen Bearbeitung vielseitiger Bauaufgaben mit  
nach Möglichkeit Praxis in Entwurf, Ausführungs- und Detail-  
planung.

**Peter F. Oswald**, dipl. Architekt ETH/SIA, 5620 Bremgarten  
Zugerstrasse 14, Telefon 057 / 5 37 33

Gesucht

## **dipl. Architekt / Architekt HTL**

zur Führung eines Projektteams und zur technischen und gestalte-  
rischen Durcharbeitung anspruchsvoller Bauprojekte.

Ausländerfahrung erwünscht.

Wir bieten ein der Erfahrung und Verantwortung entsprechendes  
Gehalt, zeitgemässe Sozialleistungen und ein angenehmes Betriebs-  
klima.

Gerne erwarten wir Ihre Bewerbungsunterlagen oder für ein un-  
verbindliches Gespräch Ihren Anruf (Herrn Habegger verlangen).

**ITTEN + BRECHBUHL AG**, Architekten und Generalplaner  
Sulgeneckstrasse 70, 3001 Bern, Telefon 031 / 46 81 11

Für die Ausführung von Wohnüberbauungen suchen wir  
einen initiativen, selbständig arbeitenden

## **Bauzeichner/Bautechniker**

Wir bieten den Leistungen entsprechendes Salär, zeit-  
gemässe Sozialleistungen sowie angenehmes Arbeits-  
klima.

Gerne erwarten wir Ihren Anruf.

Architekturbüro **Georges Theiler**  
Alte Landstrasse 127, 8800 Thalwil, Tel. 01 / 720 88 13

Als leistungsfähige Generalunternehmung sind wir im Spital-,  
Industrie- und Verwaltungsbau tätig.

Wir suchen einen weiteren, jüngeren

## **Bauführer**

Unser neuer Mitarbeiter soll vor allem für örtliche Bauführungen ein-  
gesetzt werden, trotzdem aber Erfahrung in Devisierung und eventuell  
in Werkplanbearbeitung mitbringen.

Sie finden bei uns interessante Bauaufgaben, fortschrittliche Arbeits-  
bedingungen, Pensionskasse und eine ausbaufähige Dauerstelle.

Senden Sie bitte die üblichen Bewerbungsunterlagen an

**GROSS  
BRUGG**

Architekturbüro  
Bauleitungen  
Generalunternehmung

Schulthessallee 7  
Telefon 056 / 41 74 51

**Arthur Gross AG 5200 Brugg**



Gesucht in Ingenieurbüro in Winterthur

## Tiefbauzeichner mit Praxis

und möglichst guten Kenntnissen im Eisenbetonbau. Für abwechslungsreiche Bauaufgaben mit weitgehend selbstständiger Planbearbeitung, Devisierung und Mitarbeit bei der Bauleitung.

Wir bieten fortschrittliche Anstellungsbedingungen und eine angemessene Besoldung.

Eintritt ab 1. November 1979 jederzeit möglich.

Richten Sie bitte Ihre Zuschriften unter Chiffre SIA 995 an IVA AG, Postfach, 8035 Zürich.

Gesucht

## Bauzeichner

in kleineres Architekturbüro für vielseitige und interessante Bauten. Erwartet werden Erfahrung im Projekt-, Werk- und Detailplan-Zeichnen sowie Devis und Vorausmassen.

Fachleute mit künstlerischer und technischer Begabung wollen sich melden bei

**Bryner + Partner**, Architekturatelier FSAI/SIA  
Höschgasse 30, 8008 Zürich, Telefon 01 / 34 12 47

## Hochbauzeichnerin/Hochbauzeichner

Haben Sie Freude an Projektierungsaufgaben, einiges Geschick in grafischer Gestaltung und Figurenzeichnen, dann bieten wir Ihnen eine abwechslungsreiche Stelle.

Gerne erwarten wir Ihre schriftliche Bewerbung mit den üblichen Unterlagen.

**BASLER & HOFMANN**, Ingenieure und Planer AG  
8029 Zürich, Forchstrasse 395

Wir suchen einen erfahrenen und selbständigen

## Tiefbauzeichner

für eine vielseitige Tätigkeit in einem kleinen Team. Die Tätigkeit umfasst die Bearbeitung von verschiedensten Ingenieurproblemen des Hoch- und Tiefbaus.

Sie finden bei uns fortschrittliche Arbeitsbedingungen und ein angenehmes Arbeitsklima.

Wir erwarten gerne Ihre Bewerbung an folgende Adresse:

**INGENIEURBÜRO FRANZ PFISTER AG**  
Bahnhofstrasse 53, 6430 Schwyz, Telefon 043 / 21 44 44

Gesucht für interessante Bauaufgaben

## Architekt

## Hochbauzeichner/Bauführer

Bitte richten Sie Ihre Bewerbung an

**Hans Zaugg**, Architekt BSA/SIA  
Bahnhofstrasse 41, 4600 Olten, Telefon 062 / 21 26 61

Kleines Büro sucht einen in Werkplanbearbeitung, Submission und eventuell Bauführung versierten

## Hochbauzeichner(in)

mit einigen Jahren Praxis zur selbständigen Bearbeitung und sorgfältiger Detaillierung von Bauten.

Individuelle Arbeitszeit, menschliches Arbeitsklima.

**Gunnar Jauch** dipl. Architekt ETH/SIA  
Forchstrasse 60 8008 Zürich Telefon 01 / 53 93 77

## Stellengesuche

## Aussergewöhnlicher Architekt ETH

Ideenreich, künstlerisch begabt und mit sicherem Blick für funktionelle und konstruktive Zusammenhänge — sowohl im Grossen wie im Kleinen —, möchte (nach zehnjähriger Erfahrung) seine Fähigkeiten sinnvoller einsetzen, im Dienste des Einzelnen und der Allgemeinheit. Zusammenarbeit als freier Mitarbeiter, fest Angestellter oder Partner, je nachdem. Zur Zeit in ungekündigter Position, innert 1 bis 2 Monaten verfügbar.

Bitte nur entsprechende Angebote unter Chiffre SIA 118 an IVA AG, Postfach, 8035 Zürich.

## Architekt HTL

versiert in Planung und Ausführung, sucht Stellung in Architekturbüro.

Offerten erbeten unter Chiffre 7213 an Mosse-Annoncen AG, Postfach, 8023 Zürich.

## Dipl. Bauingenieur ETH

36, sucht auf Anfang 1980 eine interessante, anspruchsvolle Stelle in Ingenieurbüro oder Verwaltung.

Die praktische Tätigkeit umfasst 4 1/2 Jahre hydraulischer Wasserbau und 6 Jahre (wovon 4 im Ausland) Projektierung und statische Bearbeitung von Industriebauten, Tankanlagen und Brücken in Beton und Stahl.

Sprachen: Deutsch, Englisch (Italienisch, Französisch).

Kontaktaufnahme erbeten unter Chiffre SIA 126 an IVA AG, Postfach, 8035 Zürich.

## Bauingenieur HTL

35, sucht in Bern/Fribourg und Umgebung verantwortungsvolle Stelle in Projektierung und Bauleitung: Strassen- und Autobahnbau, Kanalisation, Wasserbau und allgemeiner Tiefbau, Vermessung (gelernter Vermessungszeichner).

Auslanderfahrung; Sprachen: Deutsch, Englisch, Französisch.

Offerten unter Chiffre SIA 109 an IVA AG, Postfach, 8035 Zürich.

Junger, initiativer

## Bauingenieur HTL

mit 2jähriger Erfahrung im Massivbau sucht neue, interessante Arbeitsstelle in Ingenieurbüro oder Bauunternehmung.

Sprachen: D, E, F, I.

Offerten bitte unter Chiffre SIA 117 an IVA AG, Postfach, 8035 Zürich.

## Bauingenieur-Techniker HTL

mit mehrjähriger Auslanderfahrung (USA/Peru) sucht interessante Stelle im Gebiet Strassenbau- und Verkehrsplanung. Zur Zeit in Kalifornien tätig (Doppelbürger).

Werde vom 28. September bis 22. Oktober in der Schweiz sein.

Offerten unter Chiffre 44-352114 an Publicitas, 8021 Zürich.

**Soba®**  
Produkte  
**bürgen für  
Qualität und  
Sicherheit**

Verkauf über den Fachhandel. Verlangen Sie unsere  
ausführlichen Unterlagen. **Tel. 056/83 23 83**  
Schoop & Co. AG, 5401 Baden



Infolge Wohnortwechsels suche ich im Raum Zürich und Umgebung eine neue Stelle als

### Baufachmann

Ich biete: Ausländerfahrung (arabische Länder), Bauzeichnerlehre, Baustellenpraxis, Handelsdiplom, Englisch in Wort und Schrift, Französisch mündlich. Erfahrung im Verhandeln.

Ich bin 30jährig, sehr vielseitig und flexibel für eine Arbeit bautechnisch/kaufmännischer Natur in Generalunternehmung, Baufirma, Beratung und Verkauf usw.

Offerten unter Chiffre SIA 124 an IVA AG, Postfach, 8035 Zürich.

Vielseitiger

### technischer Assistent/Bauzeichner/ Stahlbeton-Konstrukteur

Däne, 28jährig, in ungekündigter Stellung in Dänemark, sucht neuen Wirkungskreis in deutschsprachigem Gebiet der Schweiz. 7jährige Erfahrung in Ingenieur-, Architektenbüro sowie Baustellen-erfahrung.

Suche Stellung in kleinem Architekten- oder Ingenieurbüro, das mit Einfamilienhäusern und Mehrwohnungshäusern arbeitet. Antritt: ab 1. Januar 1980.

Offerten unter Chiffre SIA 125 an IVA AG, Postfach, 8035 Zürich, oder an **Hans-Henrik Kristensen**, Kongshøjsgade 2 I.T.V., DK-1675 Kopenhagen V, Telefon 009 45 01 / 21 74 80.

### Bauingenieur/Statistiker

Jahrgang 1927, mit langjähriger Praxis und Erfahrung im Hoch- und Industriebau, sucht neuen Wirkungskreis.

Offerten unter Chiffre SIA 121 an IVA AG, Postfach, 8035 Zürich.

### Bauingenieur HTL

30 Jahre alt, 3 Jahre im Ausland, sucht interessante Stelle in einem Ingenieurbüro im Raum Zürich.

Offerten unter Chiffre SIA X 122 an IVA AG, Postfach, 8035 Zürich.

## Diverses

### Dipl. Architekten ETH

mit langjähriger Erfahrung, spezialisiert auf Projekt-, Ausnutzungs- und Wirtschaftlichkeitsstudien, Grundstücksanalysen, baupolizeiliche Abklärungen, Baueingaben schwieriger Bauvorhaben, übernehmen entsprechende Aufträge in freier Mitarbeit.

Offerten unter Chiffre SIA 119 an IVA AG, Postfach, 8035 Zürich.

Zu verkaufen ab Lager

### ca. 60jährige Wendeltreppe

Metall, 3,60 x 1,50 m, bester Zustand.  
Preisvorstellung Fr. 3500.—.

Telefon abends oder vor 9 Uhr: 01 / 47 86 96.

Zu verkaufen

### 10 Druckmessdosen

für hydraulische Messung von Ankerkräften  
bis 84 t. Typ Terrexpert D 70

### 3 Ventilgeber für Porenwasserdruck

Typ Glötzl P 4 SF 10 L, Ø 40 mm

Auskünfte und Offerten:

Ingenieurbüro **Pierre + Henri Brasey**  
Dipl. Ingenieure ETH/SIA/ASIC  
5, avenue de la Gare, 1700 Fribourg  
Telefon 037 / 22 17 44

## Soba- Dachwasser- einläufe



für Doppel- und Steckmuffen.

Seit Jahren bewährt  
und bekannt, in nahtloser  
Normal- und Mini-Ausführung.

Verlangen Sie  
unsere ausführlichen Unterlagen.

Tel. 056/83 23 83 Schoop & Co. AG, 5401 Baden

### Baudirektion des Kantons Bern / Hochbauamt

Projektwettbewerb

Kantonales Verwaltungsgebäude Reiterstrasse, Bern

### Ausstellung der Wettbewerbsprojekte

Ort: Institut für Exakte Wissenschaften  
Sidlerstrasse 5 (Eingang Süd, Erdgeschoss),  
3000 Bern

Zeit: 24. 9. 1979 bis 5. 10. 1979, 13 bis 18 Uhr,  
jeweils Montag bis Freitag

41 Projekte wurden termingerecht eingereicht. Die  
Ausstellung ist öffentlich. Der Jurybericht kann im Aus-  
stellungslokal bestellt werden.

Der Kantonsbaumeister: Urs Hettich

### Ideenwettbewerb für eine Eigenheimüberbauung im Kleinholz, Olten

Die Bürgergemeinde und die Einwohnergemeinde  
Olten schreiben gemeinsam einen öffentlichen

## Ideenwettbewerb

für die Gestaltung einer geschlossenen Eigenheim-  
überbauung im nördlichen Teil des Areals Kleinholz  
aus.

### Teilnahmeberechtigung

Teilnahmeberechtigt sind Architekten, welche seit dem  
1. Januar 1979 Wohn- oder Geschäftssitz in Olten  
haben, sowie Oltnen Bürger mit Wohn- oder Geschäfts-  
sitz in der Schweiz.

### Preissumme

Dem Preisgericht stehen für die Prämierung von sechs  
bis acht Entwürfen Fr. 30 000.— zur Verfügung.

### Information und Termine, Bezug der Unterlagen

Alle Anfragen bezüglich des Wettbewerbs sind an die  
Baudirektion der Stadt Olten zu richten. Die Wett-  
bewerbsunterlagen können vom 17. September bis  
8. Oktober 1979 auf der Baudirektion der Stadt Olten,  
Stadthaus, 4600 Olten, eingesehen werden.

Interessenten, welche am Wettbewerb teilnehmen wol-  
len, haben sich bis spätestens Montag, 8. Oktober 1979  
bei der Baudirektion anzumelden und den Betrag von  
Fr. 100.— zu hinterlegen. Verspätete Anmeldungen  
werden nicht mehr berücksichtigt. Die Wettbewerbs-  
unterlagen können ab Montag, 8. Oktober 1979, bezo-  
gen werden. Die Planunterlagen sind bis Montag,  
3. März 1980, das Modell bis Montag, 17. März 1980  
abzuliefern.

Olten, 12. September 1979 **Baudirektion der Stadt Olten**





**BASEL-STADT**

Das Baudepartement des Kantons Basel-Stadt veranstaltet einen öffentlichen

## Projektwettbewerb

zur Erlangung von Entwürfen für eine neue Wettsteinbrücke.

In Verbindung mit diesem Projektwettbewerb wird für die Gestaltung der Rheinufer und des Wettsteinplatzes ein

## Ideenwettbewerb

durchgeführt. Die Teilnahme am Projektwettbewerb bedingt die Teilnahme am Ideenwettbewerb und umgekehrt.

**Teilnahmeberechtigt** sind Ingenieurbüros und Unternehmungen mit eigenem Ingenieurstab mit Geschäftssitz in der Schweiz seit mindestens 1. Januar 1978. Es wird der Beizug eines oder mehrerer Architekten verlangt. Diese müssen Wohn- oder Geschäftssitz seit mindestens 1. Januar 1978 in der Schweiz haben.

Interessenten erhalten auf schriftliche Anfrage an das Tiefbauamt hin das Wettbewerbsprogramm (ohne Beilagen) gratis zugestellt.

**Anmeldung:** Bewerber haben sich bis 8. Oktober 1979 beim Baudepartement Basel-Stadt, Münsterplatz 11, schriftlich und mit Angabe der beigezogenen Architekten anzumelden. Ingenieurgesellschaften haben Zusammensetzung und Organisation bekanntzugeben. Gleichzeitig ist eine Kautions von Fr. 2000.— auf Postcheck-Konto 40-2000, Baudepartement Basel-Stadt, mit dem Vermerk «Wettbewerbe Wettsteinbrücke» einzuzahlen. Die Kautions wird zurückerstattet, wenn der Bewerber ein vollständiges Projekt termingerecht abliefern. Den Teilnehmern werden nach Eingang der Kautions die vollständigen Wettbewerbsunterlagen zugestellt.

**Eingabefrist:** 5. Mai 1980.

BAUDEPARTEMENT BASEL-STADT

**Mobile Element-Trennwände** sind Vertrauenssache. Nur ein ausgereiftes Produkt bietet Gewähr für einwandfreie Funktion und Einhaltung der geforderten Schalldämmung. PLANACORD und ECOWALL werden von massgebenden Architekten in ganz Europa wegen ihrer unübertroffenen Schalldämmung bevorzugt.

- Unsere leistungsfähige Beratung unterstützt Ihre Planung und erarbeitet Einbauvorschläge.
- Die spezialisierte Fabrikation verbürgt höchste Schalldämmung im ausgereiften Produkt.
- Unsere eigene Schreinerei fertigt Oberflächen aus erstklassigen Hölzern und freut sich auf die gepflegte Ausführung von Sonderanfertigungen.

Wir beraten Sie gerne. Rufen Sie uns an, Telefon 071 / 91 11 83.  
**INBAU AG**, Fabrik mobiler Trennwände, 9410 Heiden

# Visura

Gutachten, Sekretariate  
Gründungen, Verträge  
Sachwalterschaften

**Treuhand-Gesellschaft**  
Zürich Solothurn Luzern Aarau

Unsere Referenz -  
30 Jahre Erfahrung  
Fenster und Klimafassaden  
**Constral AG**  
8570 Weinfelden  
Tel. 072 22 55 55

**altbau-modernisierung<sup>79</sup>**  
IO.fachmesse für **Umbau + Neubau**  
20.-24. SEPTEMBER 1979  
IN DEN AUSSTELLUNGSHALLEN ALLMEND **LUZERN**  
ÖFFNUNGSZEITEN: TÄGLICH 09.00-18.00 UHR  
SEKRETARIAT: ZF-FACHMESSEN AG · POSTFACH 343 · 8026 ZÜRICH

## Soba-Dunstrohr-einfassungen Typ GS



Dank einfacher und zeitsparender Montage immer wieder verlangt. Verlangen Sie unsere ausführlichen Unterlagen.

Tel. 056/83 23 83 Schoop & Co. AG, 5401 Baden



**PROFIL  
NORM**

# PROFILE ROHRE TPS ALU

preiswert, schnell und zuverlässig von

**Profilnorm-von Roll AG**4402 Frenkendorf  
Postfach 28  
Telefon 061/94 41 41  
Telex 63270 PNFRE**PROFIL  
NORM**

4

**DIE  
BLAUE**

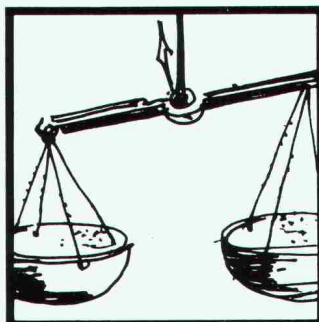
mit den unschlagbaren Vorteilen:  
Seit 20 Jahren im harten Einsatz bewährt. Einfachste Anwendung in Schalung und als nachträgliche Isolierung. Keine Verputzprobleme. Unempfindlich gegenüber Feuchtigkeit.

**\*Styrofoam  
Isolierplatte**

\*Warenzeichen The Dow Chemical Company

Generalvertretung:  
**Wancor AG**  
8105 Regensdorf  
Tel. 01/840 51 71

Verlangen  
Sie die blaue  
Styrofoam bei Ihrem  
**Baustoffhändler**

**Elektro-  
Heizung –****für Sie  
die  
richtige  
Lösung!****Accum**Accum AG  
8625 Gossau ZH  
Wärmetechnische Apparate  
Telefon 01 935 15 15

Elektro-Zentralspeicher:  
Feststoff- oder Wasser-  
speicher? Je nach  
Situation! Deshalb  
haben wir beides und  
können Sie neutral  
beraten.

ACCUM: In Heizung und  
Warmwasser kennen  
wir uns seit 55 Jahren  
aus.

**01 935 15 15**

Rufen Sie uns an  
oder senden Sie  
uns dieses Inserat.  
Sie erhalten fun-  
dierte Unterlagen  
über moderne  
Elektro-Heizungen.

SIA

# Verbundpfähle

Stahlprofile mit Betonmantel

- Mit dem Hochbaukran oder mit Schreitbagger ausführbar
- auch auf beengten, schwer zugänglichen Baustellen möglich
- kein Arbeitsplanum und keine Zufahrt zur Baugrube nötig
- dank sehr kleiner Installationsaufwendungen auch für kleine Arbeiten wirtschaftlich.

**BLESS**Technische  
Beratung/Bau-  
ausführung:

Neugutstr. 52, 8600 Dübendorf

**Bauunternehmung AG** Tel. 01/8210085  
Zürich - Dübendorf - Aarau - Chur - Grenchen - St. Gallen





***Die Fahrbahn des  
Greyerz-Viaduktes  
ist mit EFKAPRENE®  
isoliert. (46'000m<sup>2</sup>)***

**F.KILCHER AG  
CH-4565 Rechterswil/Schweiz**

**Telefon: 065 35 16 35  
Telex: 34520 Kilch**

**EFKAPRENE® Brückenisolation  
von Kilcher  
ist beständig gegen  
Tausalz-Wasser  
Einbauhitze von Gussasphalt  
Schubbeanspruchung**

***Kilcher***