

**Zeitschrift:** Schweizer Ingenieur und Architekt  
**Herausgeber:** Verlags-AG der akademischen technischen Vereine  
**Band:** 97 (1979)  
**Heft:** 36: ASIC-Sonderheft 1979

## Werbung

### Nutzungsbedingungen

Die ETH-Bibliothek ist die Anbieterin der digitalisierten Zeitschriften auf E-Periodica. Sie besitzt keine Urheberrechte an den Zeitschriften und ist nicht verantwortlich für deren Inhalte. Die Rechte liegen in der Regel bei den Herausgebern beziehungsweise den externen Rechteinhabern. Das Veröffentlichen von Bildern in Print- und Online-Publikationen sowie auf Social Media-Kanälen oder Webseiten ist nur mit vorheriger Genehmigung der Rechteinhaber erlaubt. [Mehr erfahren](#)

### Conditions d'utilisation

L'ETH Library est le fournisseur des revues numérisées. Elle ne détient aucun droit d'auteur sur les revues et n'est pas responsable de leur contenu. En règle générale, les droits sont détenus par les éditeurs ou les détenteurs de droits externes. La reproduction d'images dans des publications imprimées ou en ligne ainsi que sur des canaux de médias sociaux ou des sites web n'est autorisée qu'avec l'accord préalable des détenteurs des droits. [En savoir plus](#)

### Terms of use

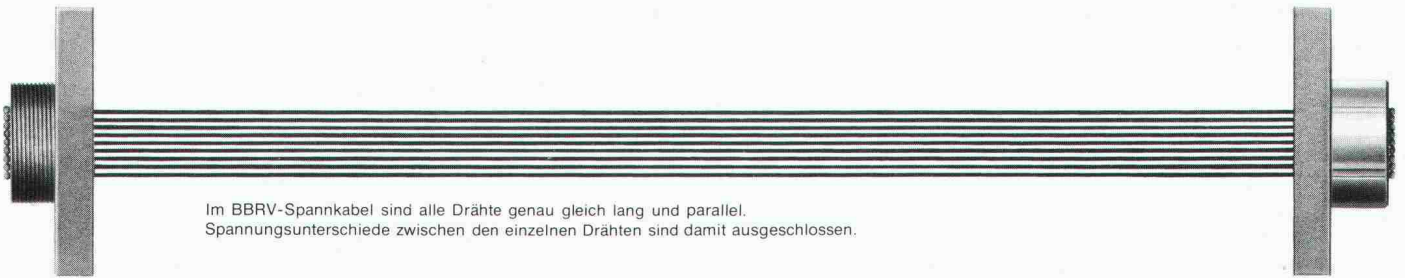
The ETH Library is the provider of the digitised journals. It does not own any copyrights to the journals and is not responsible for their content. The rights usually lie with the publishers or the external rights holders. Publishing images in print and online publications, as well as on social media channels or websites, is only permitted with the prior consent of the rights holders. [Find out more](#)

**Download PDF:** 20.04.2026

**ETH-Bibliothek Zürich, E-Periodica, <https://www.e-periodica.ch>**

# Spannverfahren BBRV<sup>®</sup>

## 2\* Überlegene Eigenschaften des BBRV<sup>®</sup> Paralleldrahtbündels



Im BBRV-Spannkabel sind alle Drähte genau gleich lang und parallel. Spannungsunterschiede zwischen den einzelnen Drähten sind damit ausgeschlossen.

Alle Drähte eines BBRV-Spannkabels werden durch einen Automaten genau gleich lang geschnitten und über die BBRV-Stauchköpfe in einem Ankerkopf konzentriert zusammengefasst; dadurch sind Spannungsunterschiede zwischen den einzelnen Drähten ausgeschlossen. Durch die parallele Führung der Drähte zwischen den beiden Ankerköpfen besteht Gewähr, dass die hervorragenden Eigenschaften der Einzeldrähte auch im Drahtbündel voll erhalten bleiben. Die patentierten, kaltgezogenen und angelassenen Stahl-drähte mit 7 mm Durchmesser zeichnen sich aus durch:

- hohe Zugfestigkeit verbunden mit grosser Zähigkeit
- Unempfindlichkeit gegen zusätzliche Beanspruchungen (z.B. Querdruck an Umlenkstellen)
- hohe Ermüdungsfestigkeit
- gutes Relaxationsverhalten
- sehr guten Korrosionswiderstand
- Unempfindlichkeit gegen kleine Oberflächenverletzungen

Diese Drähte erfüllen die vielseitigen Anforderungen an Spann Stahl am besten und werden deshalb für BBRV-Spannkabel ausschliesslich verwendet.



Aaresteg in Innertkirchen, erbaut 1951. BBRV-Spannkabel beweisen ihre Dauerhaftigkeit seit nahezu 30 Jahren in 6000 Bauwerken in der Schweiz und in Zehntausenden auf allen Kontinenten.

Alle genannten Eigenschaften sind für die Dauerhaftigkeit eines Spannbetontragwerkes von gleichrangiger Bedeutung. Das Verbessern einer einzelnen Eigenschaft, wie z. B. extrem hohe Zugfestigkeiten oder besonders niedrige Relaxationsverluste führt automatisch zu Qualitätseinbussen bei anderen Eigenschaften, und damit insgesamt zu einer Verschlechterung der Drahtqualität.

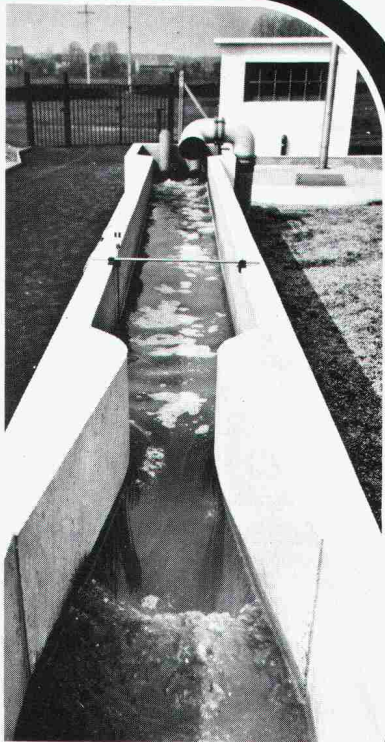
**10 Gründe** warum sich Ingenieure und Unternehmer in über 50 Ländern für das Spannverfahren BBRV entscheiden:

- 1 Hervorragende Qualität zu konkurrenzfähigen Preisen
- 2\* Überlegene Eigenschaften des BBRV-Paralleldrahtbündels
- 3 100% Wirkungsgrad der BBRV-Verankerungen
- 4 Günstiges Ermüdungsverhalten von Kabel und Verankerungen
- 5 Ausgezeichneter Korrosionswiderstand ergänzt durch aktiven Korrosionsschutz
- 6 Geringe Spannkraftverluste
- 7 Verankerungen und Kupplungen für jede Zweckbestimmung und Ausführungsart
- 8 Einfaches Verlegen
- 9 Rasche und genaue Ausführung der Spann- und Injektionsarbeiten
- 10 Erfahrungsaustausch mit Lizenznehmern in über 50 Ländern aller Kontinente

**STAHLTON AG 8034 Zürich**  
Riesbachstrasse 57 Tel. 01 - 47 64 00

 **StahTon**

**Warum kompliziert, wenn es einfacher, günstiger, schneller, sicherer und besser geht?**



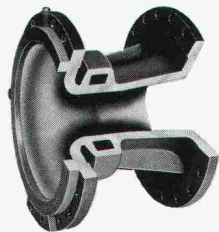
Bopp & Reuther-Venturikanal

**Fragen Sie uns, wir sind Spezialisten für alle Messprobleme der Wasserwirtschaft.**

Wir helfen Ihnen Geld, Zeit und Ärger sparen und liefern komplette Problemlösungen. Zum Beispiel beim Bau eines Venturikanals. Dank den in sieben Grössen vorgefertigten Bopp & Reuther-Venturikanälen entfällt die oft umständliche Maurer- und Eicarbeit. Und mit den auf die jeweilige Grösse abgestimmten Messgeräten erreichen Sie problemlos  $\pm 1\%$  Messgenauigkeit.

Fragen Sie uns. Profitieren Sie von unserer grossen Erfahrung und dem äusserst vielseitigen, bewährten Messgeräte-Programm von Bopp & Reuther.

- Dosierzähler
- Ovalradzähler
- Turbinenradzähler
- Normblenden
- Wirbelzähler



- Venturi-Düsen

Durchflussmesser für geschlossene Rohrleitungen und offene Gerinne:

- Venturikanäle
- Überfallwehre
- Kanal-Durchflussmesser
- komplette Messeinrichtungen für Wasser, Abwasser, Dampf

Mechanische, pneumatische, elektrische und elektronische Anbau- und Zusatzgeräte.

Verlangen Sie unsere Beratung, Unterlagen und Offerte.

**BACHOFEN-AG**

Industrielle Automation  
 CH-8610 Uster, Ackerstrasse 42, Tel. 01 940 70 01  
 CH-1033 Cheseaux s. L., Grands-Champs 4, Tel. 021 91 26 41

**Wir projektieren für Sie**

Elektro-Installationsplanung für Wohnung-, Gewerbe-, Industrie- und öffentliche Bauten

Rufen Sie uns an  
 Telefon: 065 44 18 23



Elektro-Ingenieurbüro 4553 Subingen

**AMMANN Langenthal**

Erdbewegungsmaschinen Caterpillar



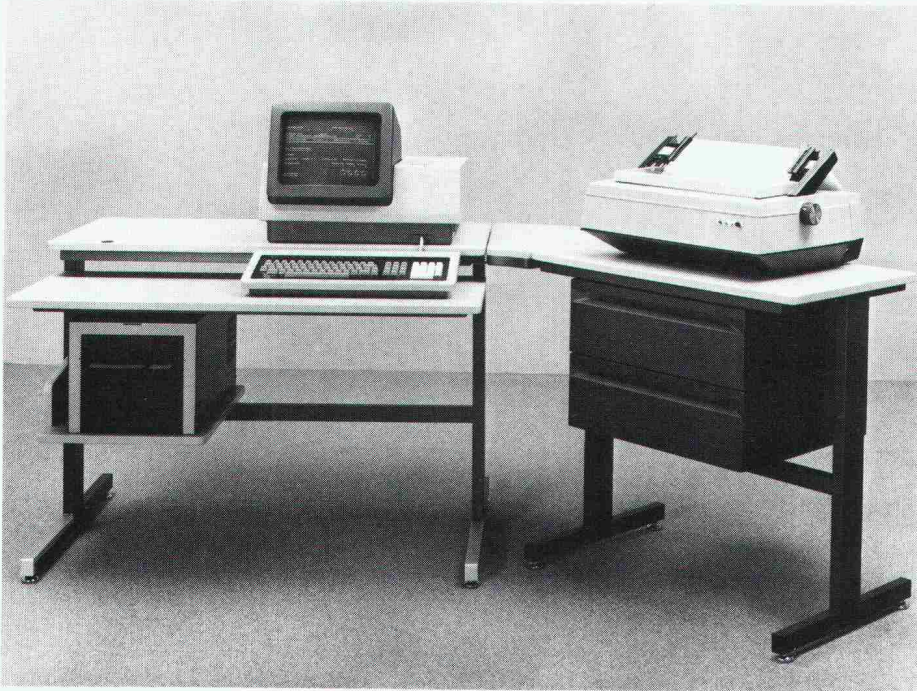
Verkaufsberatung - Kundendienst -  
 Ersatzteillager - Schulung Ihres Personals

AMMANN 4900 Langenthal  
 ☎ 063 29 61 61 ☎ 68 446



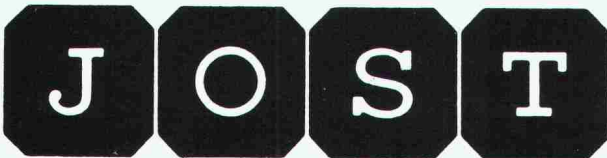
Caterpillar, Cat und ☐ sind Warenzeichen der Caterpillar Tractor Co.

Umfangreiche BAUSTATIK-PROGRAMME auf dem neuen Dialog-Computer von Diehl



Modell DIEHL dds 2000/2cs,  
der zuverlässige Partner  
im modernen Ingenieurbüro.

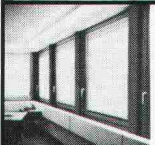
Besuchen Sie uns an der  
B ü f a vom 11.—15. Sept. 1979  
Stand Nr. 406, Halle 4!



Ernst Jost AG, Büroorganisation  
8050 Zürich, Wallisellenstrasse 301  
Telefon 01 41 88 80

Aus unserem Fabrikationsprogramm:

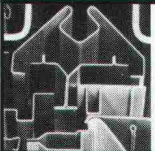
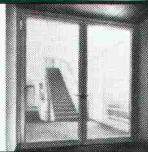
Aluminium-Fenster und  
Fassadenkonstruktionen,  
Eingangspartien, Türen



Vollisoliertes Aluminium-  
Schalldämmfenster  
Modell ALSEC-HZ 65•SD

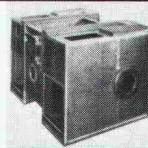
Brandschutz-Türabschlüsse  
Modell HZ-R

Konstruktion  
nach feuerpolizeilichen Vorschriften



Gepresste Profile  
bis 6500 mm Länge und 16 mm Dicke

Blechkonstruktionen



Metallbau  
HZ-Konstruktionen  
Profilpresswerk

**hädri ch ag**

Gegründet 1877  
8047 Zürich, Freilagerstrasse 29  
Telefon 01/52 12 52

**SCHICHTEX**  
UNTERDACH



Alte Mühle, Schüpfen

In **Neubauten** und **Altbauten**  
als **Dachschalung, Isolation**  
und **fertige Untersicht** in einem.

Mit PVC-Folie abwaschbar,  
Längen bis 300 cm, Breite 62,5 cm.



**Bau + Industriebedarf AG**  
4104 Oberwil/BL Tel. 061 30 40 30

Aus dem Boden nehmen wir das Magnesitgestein,  
aus dem Wald das Holz — und die Idee  
der wohltuenden Stille.  
Die Verbindung daraus heißt

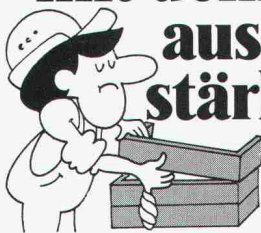
Die Schallschluckplatte der Natur.

# Herakustik

w|a|n|c|o|r

Wancor AG, Watterstrasse 214 8105 Regensdorf Telefon 01/840 51 71

## SCHÖCK und die Idee mit dem Lichtschacht aus glasfaserver- stärktem Polyester.



Ein Lichtschacht. Notwendig, aber hinderlich und zeitraubend beim Betonieren. Das war einmal. Jetzt gibt es den Lichtschacht aus glasfaserverstärktem Polyester von SCHÖCK.



**schöck**  
Ideen fürs Bauen

SCHÖCK-Verkaufsbüro René Fleisch  
Obersumpfstr. 862 - 5743 Safenwil AG  
Telefon 062/671746

**Coupon** Schicken Sie mir bitte kostenlos:  
 Weitere Informationen über SCHÖCK-Lichtschächte  
 über das SCHÖCK-Gesamtprogramm  
(Absender nicht vergessen) SIA 36

Lieferung durch den Fachhandel

### 7 Vorteile

durch neue Ideen:  
1. Absolut verrottungs-sicher. 2. Gewölbeform hält stärkstem Erddruck stand. 3. Günstiges Gewicht.

4. Mit 4 Schrauben schnell montiert.  
5. Kein Abrutschen oder Absacken. 6. Optimaler Lichteinfall. 7. Passend für alle Kellerfenster.  
Warum also umständlich wenn's auch einfach geht.



Ein Arbeitsgang um 2,3 m<sup>2</sup> Grund-mauer abzudecken.

**Eternit**<sup>®</sup>

\*Die Grundmauerschutzplatte mit dem roten Streifen.

Verlangen Sie die technischen Unterlagen GMS.

Eternit AG  
Dokumentationsstelle

8867 Niederurnen  
058 23 11 11



**BRÜLLMANN**

**Ganzglas-Anlagen**

- eigene Glashärtungsanlage
- eigene Beschlägefabrikation
- eigene Montagegruppen
- FUNKSERVICE

Terminengenau  
funktions-sicher

J. BRÜLLMANN SÖHNE AG 8280 Kreuzlingen (072) 74 62 12

## ZÜRCHER ZIEGELEIEN

präsentieren:

# CEMFOR®

Hinterlüftete Fassaden



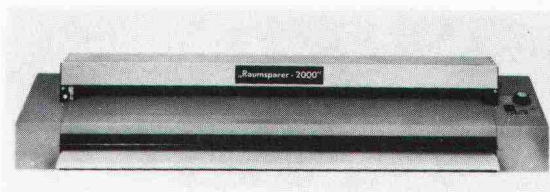
Hochwertiger Glasfaserbeton in der Fassadenausführung «standard» oder «nach Mass». Die hinterlüftete CEMFOR-Fassade setzt neue Massstäbe: Ausserordentlich widerstandsfähig gegen Beschädigung und alle Witterungseinflüsse • Formstabil

- Nicht brennbar
- Durchgefärbt oder versiegelte Acryldispersionsbeschichtung
- Wartungsfrei
- Natürliche Alterung durch raffiniert geformte Oberfläche
- Oberflächengestaltung nach Wunsch
- Einfache Montage
- Gute Bearbeitbarkeit
- Preisgünstig.

Verlangen Sie ausführliche CEMFOR-Dokumentation.

**Hinterlüftete CEMFOR-Fassaden setzen neue Massstäbe!**

## DIAZIT «Raumsparer 2000»



### Endlich eine Lichtpausmaschine unter Fr. 4000 mit diesen Leistungen:

- sofort **Trockenpausen** für Helio, Tochterpausen, Klebefolien usw.
- Standort unabhängig, Entlüftung überflüssig, überall aufstellbar
- sofort pausbereit (Wartezeit für Erwärmung nicht notwendig)
- schnell (bis 6 m/min), (400 W)
- sehr raumsparend (145/36/23 cm)
- sehr einfache Bedienung
- wartungsfrei (Reinigung des Entwicklerteils nicht erforderlich)

## WE-WE Handels AG

Sumatrastrasse 19  
CH-8006 Zürich

Telefon 01 / 32 75 18  
Telex: 58932 wewe ch

## ZÜRCHER ZIEGELEIEN

präsentieren:

<b>SIPOREX</b>	<b>CEMFOR</b>
<b>LAMIT</b>	<b>«PICCOLIN»</b>
<b>schiedel isolierkamin®</b>	<b>Braas-Redland Betonziegel</b>
<b>ZZ Cheminée-Zug</b>	<b>BIBERALT</b>
<b>calmo</b>	<b>Isodach</b>
<b>RÖBEN-KLINKER</b>	<b>Zell-Ton</b>
<b>Kalksandsteine</b>	<b>preLam - prenorm</b>
<b>Braas-Atelierfenster</b>	<b>Betonelemente</b>

Bei uns finden Sie aber nicht nur alle Produkte für den Rohbau, sondern auch das «Wissen-wie» für deren Anwendung.

Dank langjähriger Forschungs- und Entwicklungsarbeiten können wir Sie heute fachmännisch und kompetent beraten – und sind auch morgen noch für Sie da. Darauf sind wir stolz.

### Zürcher Ziegeleien

Giesshübelstr. 40, 8021 Zürich, Tel. 01-35 93 30

### J. Schmidheiny & Co. AG

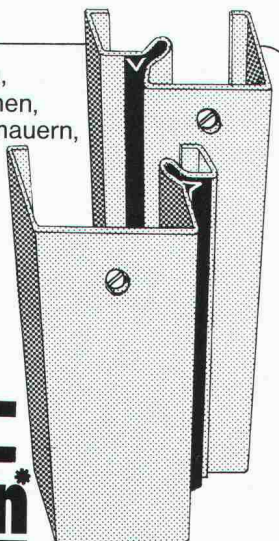
St.-Leonhardstr. 32, 9001 St.Gallen, Tel. 071-22 32 62

### Baustoffe AG Chur

Pulvermühlestr. 81, 7001 Chur, Tel. 081-24 46 46

Ob für Mauerwerk, Sichtbeton, Gipswände, Stahlkonstruktionen, Holz usw. Zum Andübeln, Einmauern, Zusammenstecken. Verlangen Sie unsere Massblätter!

\* verzugsfreie Metalltürblätter für innen und aussen, verzinkt, kunststoffbeschichtet, Alu- und Holz-Haustüren (ab Fr. 175.-).



# Brander-Normtüren\* haben immer den richtigen Rahmen

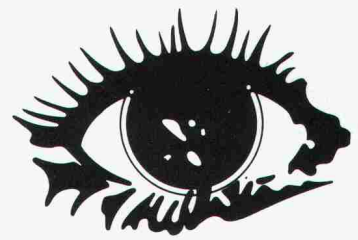
## brander ag

Normbauteile, 8162 Steinmaur/ZH  
Telefon 01/853 06 22. Telex 55562

# staunen Sie!

Das 60. Comptoir...  
mit andern Augen sehen.  
Der grösste Markt –  
das ist eine Reise wert!

**COMPTOIR SUISSE**  
60. Nationale Messe



Lausanne  
8.-23. September 1979




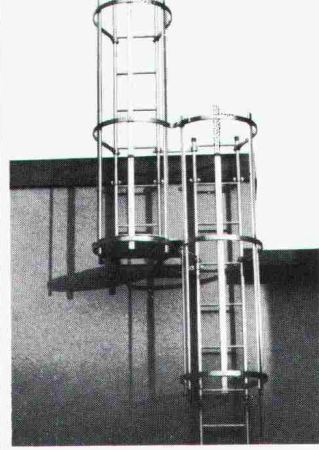
Zwei Arbeitskräfte genügen für eine  
rasche und einwandfreie Verlegung.

\*Die Grundmauerschutzplatte mit dem  
roten Streifen.

Verlangen Sie die technischen Unterlagen GMS.

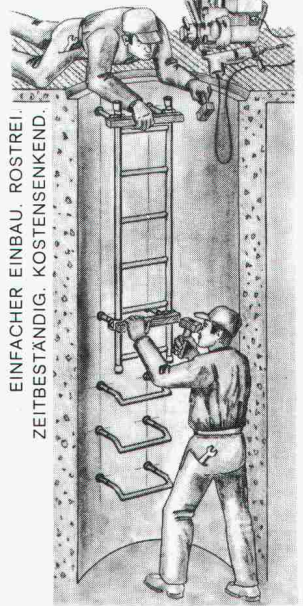
Eternit AG  
Dokumentationsstelle

8867 Niederurnen  
058 23 11 11

**MSU-SICHERHEITS-BESTEIGUNGSELEMENTE FÜR DEN HOCH- UND TIEFBAU IN SPEZ.-ALUMINIUM + ALUMINIUM-POLY.**

**MSU-NORMEN**  
HENRI ZENHÄUSERN AG  
BIRMENSCHENSTR. 134a  
CH-8902 URDORF-ZÜRICH  
TELEFON 01/734 25 20-21  
TELEX CH-58 568 MSU



EINFACHER EINBAU. ROSTFREI.  
ZEITBESTÄNDIG. KOSTENSENKEND.

Fehlen Ihnen die nötigen und leistungsfähigen Leute oder mangelt es Ihnen am entsprechenden Bohrhammer, Bohrer oder Stromgruppe?

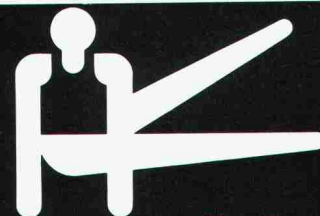
**MSU** steht Ihnen unentgeltlich zu Diensten und organisiert für Sie eine in Ihrer Region zuständige spezialisierte **Montage-Service-Equipe** zur Montage aller neu konzipierten **MSU-Leitern** und **MSU-Steigbügel** und garantiert auch für fachmännische Arbeit innert nützlicher Zeit zu günstigen Konditionen.

- Beste Schweizerqualität
- Klare, einfache Handhabung
- Konstruktionen nach neuesten turntechnischen Erkenntnissen
- Perfekte Detailverarbeitung
- Komplettes, lückenloses Programm

Verlangen Sie unverbindlich  
Angebote!

## berli

Postfach 201, 6210 Sursee LU  
Telefon 045 2120 66



# Turnhalleneinrichtungen Sportgeräte und Zubehör Kleingeräte-Turnanlagen

# Sarnafil® hält dicht

Ein Produkt der Sarna Kunststoff AG, Telefon 041 660111

## Das neue Fertigelement: ACO Sessa Leibungsfenster – für den Baufachmann



Eingebautes ACO Sessa Fenster, 120 x 60 cm

Fertigelemente tragen zur rationelleren Bauweise bei.

Mit dem ACO Sessa Leibungsfenster arbeitet man rationeller und problemloser.

Ein Vorteil, der ausser Zeit auch Kosten spart. Gründe, die überzeugen.

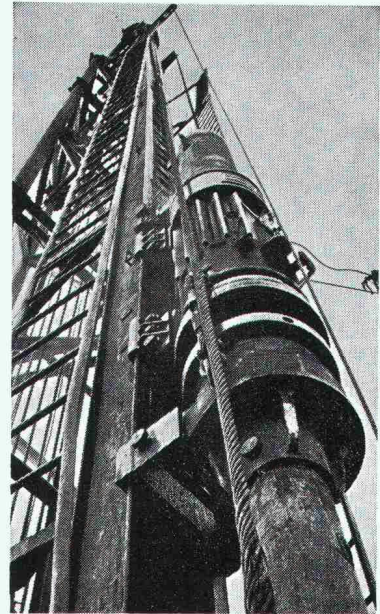
ACO Leibungselement aus Polyesterbeton, verbunden mit stabilem Sessa-Norm Metallfenster gibt es für Mauerstärken von 20 und 25 cm.

Der ACO Planungs- und Beratungsdienst ist immer für Sie da. Verlangen Sie unseren Spezial-

prospekt mit Preisliste oder rufen Sie uns doch einfach an.



**ACO Bauelemente**  
**Mitlödi/Glarus**  
Beratung  
**CH-8802 Kilchberg**  
Hochweidstrasse 3  
Telefon 01 715 17 95  
Telex 58150



## Pfahlfundationen

- Bohrpfähle 125 + 150 cm  $\phi$
- Ortsbetonpfähle «DELTA»
- Fertigbetonpfähle
- Holzpfähle
- Presspfähle
- Wasserbauarbeiten
- Spundwände

**EGGSTEIN AG LUZERN**  
Industriestrasse 16      Telefon 041 - 44 66 04

# Wasserbau

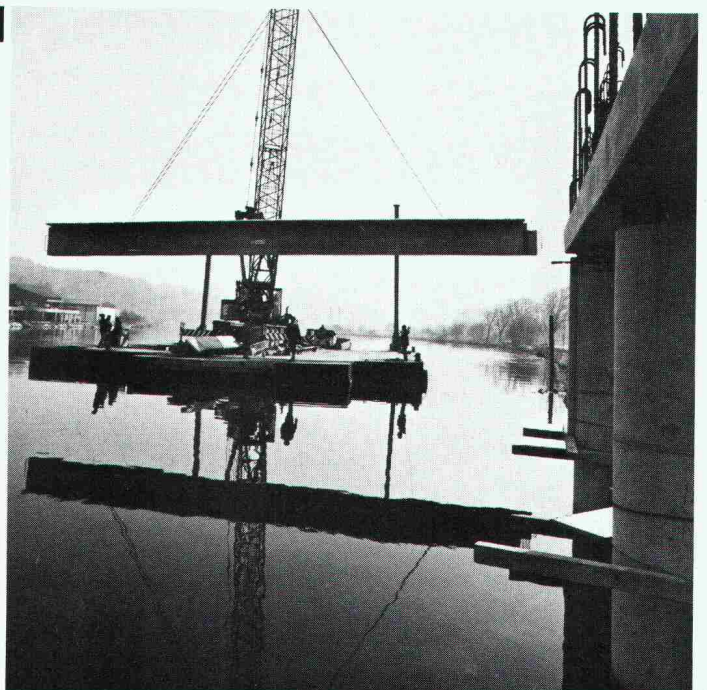
Hafenbau  
Leitungsbau  
Dükerbau

Rammarbeiten  
Spezialtransporte  
Gewässervermessungen

**BLESS**

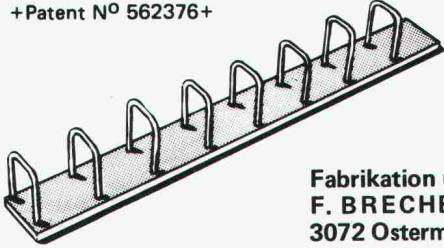
Technische  
Beratung/Bau-  
ausführung:  
Neugutstr. 52, 8600 Dübendorf

**Bauunternehmung AG** Tel. 01/821 00 85  
Zürich – Dübendorf – Aarau – Chur – Grenchen – St. Gallen



# ebea

+Patent N° 562376+

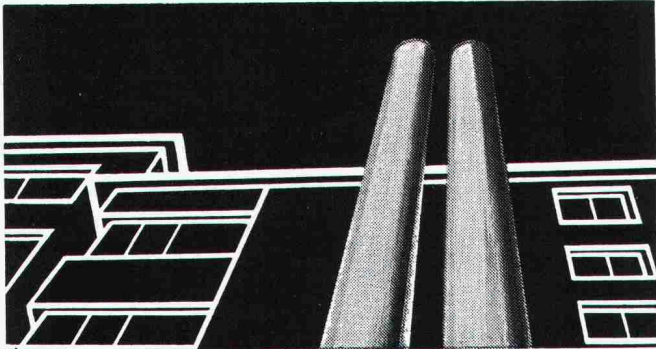


Fabrikation und Verkauf:  
F. BRECHBÜHLER Zentweg 21  
3072 Ostermundigen Tel. 031/51 32 35

## Eisenbetonanschlüsse

- Rationelleres Einsetzen der Grossflächenschalung
- Kein Durchbohren der Schalungen
- Wesentlich geringerer Schalholzverschnitt

Lager und Verkauf:  
RIGLING BAUMASCHINEN AG  
8050 Zürich-Oerlikon Tel. 01/50 15 30  
1023 Crissier Tel. 021/34 58 37



Doppelwandige

# Rutz

## Aussenkamine aus Chromnickelstahl

Säure- und rostfest. Freistehend oder in der Fassade verankert.

Farben: natur matt oder farbig einbrennlackiert. Jede Anlage wird den spezifischen Gegebenheiten wie Kesselleistung, Kaminhöhe, Abkühlung usw. angepasst.

Vereinbaren Sie eine unverbindliche Besprechung.

**RUTZ + CO. Kaminbau  
Kaminsanierungen**  
8153 Rümlang  
Wibachstrasse 3, Postfach, Tel. 01 - 817 93 11



Drei Gründe sprechen für die GMS-Platte:  
Grosses handliches Format - Einfache Verlegung - Maschinelles Einfüllen.

\*Die Grundmauerschutzplatte mit dem roten Streifen.

Verlangen Sie die technischen Unterlagen GMS.

Eternit AG  
Dokumentationsstelle

8867 Niederurnen  
058 23 11 11

## Der Krug geht zum Brunnen...

Wer kennt nicht dieses Sprichwort aus der Zeit, da man das Wasser noch am Brunnen holen musste? — Heute «läuft» das Wasser dem Menschen nach, — z.B. durch

### BRUNNER DRUCKWASSERANLAGEN HYDROMAT

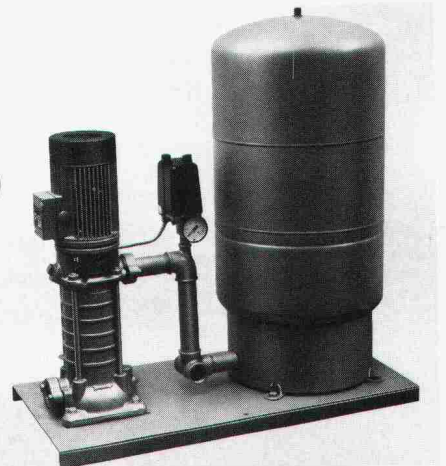
Anschlussfertig montierte, vollautomatisch arbeitende Anlagen für die Versorgung von Ferien-, Ein- und Mehrfamilienhäusern, landwirtschaftlichen Siedlungen, Fabriken, Schulen, Zivilschutzanlagen etc. Einfache Montage, Platzierung auf engstem Raum. Verwendung erstklassiger Materialien (Eigene Giesserei). Verlangen Sie den Sonderprospekt.



Fabrikation/Verkauf/Service

**ROBERT BRUNNER**  
PUMPENBAU + GIESSEREI

8302 Kloten, Tel. 01/814 17 44  
Filialen: Sevelen/Lausanne/Magadino



## Stellenangebote

In unser kleines Team suche ich für die selbständige Bearbeitung interessanter Bauaufgaben

### Architekt HTL Bauführer

Initiativem Bewerber biete ich fortschrittliche Arbeitsbedingungen und ein den Leistungen entsprechendes Salär.

Stellenantritt nach Vereinbarung.

**Otto Rotach**, Architekt SIA  
Eugen-Huber-Strasse 12, 8048 Zürich

### preTon — rationeller Mauerwerkbau

Wir sind einer der bedeutendsten Ziegel- und Backsteinproduzenten in der Schweiz mit mehreren angeschlossenen Zweigbetrieben.

In unserer preTon-Vorfabrikationsabteilung findet ein tüchtiger

### Architekt HTL oder Ingenieur HTL

eine interessante Tätigkeit als

### Projektleiter

zur Unterstützung des Abteilungsleiters.

Ihr Wirkungskreis umfasst im wesentlichen:

- Kalkulation
- Planung
- Abrechnung
- technische Beratung

Für diese Aufgabe erwarten wir folgende Voraussetzungen:

- Kontaktfreude und Initiative
- Sinn für Zusammenhänge
- möglichst einige Erfahrung in der Vorfabrikation

Einem geeigneten Kandidaten steht eine abwechslungsreiche und ausbaufähige Position offen.

Richten Sie bitte Ihre handschriftliche Bewerbung mit allen Unterlagen an die

Personaldirektion der **Keller AG, Ziegeleien**  
8422 Pfungen

### KANTONALE VERWALTUNG NIDWALDEN

#### Stellenausschreibung

Zur Ergänzung unseres kleinen technischen Teams beim Kantonsingenieurbüro Nidwalden **suchen** wir einen diplomierten

### Bauingenieur ETH

Wir stellen uns vor, dass Sie

- sich über einige Jahre Berufspraxis ausweisen können
- Interesse an einer ausbaufähigen Lebensstelle haben
- als Oberbauleiter auf Nationalstrassen-Baustellen eingesetzt werden
- bei Planung und Ausführung kantonaler Aufgaben im Sektor Tiefbau mitwirken

Den Eintrittstermin vereinbaren wir in gegenseitiger Absprache.

Sie erhalten ein dem Alter, der Berufserfahrung und den auf Sie zukommenden Aufgaben angepasstes Salär, fünf Wochen Ferien, 13. Monatslohn, guten Versicherungsschutz mit Pensionskasse.

Richten Sie Ihre schriftliche Bewerbung mit Handschriftprobe, Lebenslauf, Zeugniskopien, Foto sowie Angaben über Ihre Gehalts-erwartung brutto pro Jahr bis 11. September 1979 an das

**Personalamt Nidwalden, Postgebäude, 6370 Stans**

Über den Aufgabenbereich orientiert Sie Herr Kantonsingenieur Zobrist, Breitenhaus, Stans, Telefon 041 / 63 11 22.

Für eine international tätige

### ANLAGENBAU-UNTERNEHMUNG

suchen wir einen englischsprachigen

### BAU- oder MASCHINEN- VERKAUFSINGENIEUR

für Akquisition, Koordination des Offertwesens und evtl. Projektbegleitung von GU-Anlagenprojekten in den Fachgebieten Wasserbau und Abwasserreinigung mit permanentem Arbeitsort in der

### REGION ZÜRICH

zur Bearbeitung von Ländern im

### MITTLEREN OSTEN

wo örtliche Repräsentanten bereits eingeführt sind.

Diese wichtige Position eignet sich für Diplom-Ingenieure ETH oder Ingenieure HTL im Alter von 30 bis 45 Jahren mit perfekten Englisch- und guten Deutschkenntnissen. Erfahrung in Projektierung und Ausführung in den erwähnten Fachgebieten entweder in Ingenieurbüros oder Unternehmungen und vorzugsweise Erfahrung in den Ländern des Mittleren Ostens sind Auswahlkriterien. Geeignete Kandidaten verfügen über Verkaufs-, Verhandlungs- und Organisationstalent sowie Realisationsvermögen, Ueberzeugungskraft und sind bereit zu reisen.

Geboten werden angemessene Bezahlung, weitreichende Kompetenzen und Entfaltungsmöglichkeiten.

Wir bitten geeignete Herren, uns ihre Bewerbungsunterlagen mit Foto zuzustellen. Diskretion wird zugesichert.

**IBGM** (MANAGEMENT) CONSULTANTS  
UNTERNEHMENSBERATUNG CONSEIL DE DIRECTION

of London, c/o Postfach 1188, 8022 Zürich



**HELVETAS**  
Schweizer Aufbauwerk für Entwicklungsländer

sucht einen

## (Ingenieur-)Geologen

für das Hängebrückenprojekt in Nepal.

### Aufgabe:

- Beratung der Ingenieure während der Planungs- und der Bauphase
- sorgfältige Schulung der Ingenieure

### Anforderungen:

- abgeschlossenes Geologiestudium, wenn möglich mit Vertiefungsrichtung in Bodenmechanik
- 2 Jahre Baustellenpraxis, idealerweise in einem Land der Dritten Welt
- sehr gute Englischkenntnisse
- Durchstehvermögen für wochenlange Treks in der Hügellregion Nepals

### Wir bieten:

einen angemessenen Lohn, gute Sozialleistungen und die Gelegenheit, einen persönlichen Beitrag in praktischer und verantwortungsvoller Entwicklungszusammenarbeit zu leisten.

Interessenten senden ihre üblichen Bewerbungsunterlagen (Zeugnisse, handgeschriebener Lebenslauf) an

### HELVETAS

Schweizer Aufbauwerk für Entwicklungsländer  
Postfach, 8021 Zürich

Wir suchen für unser Hotelprojekt (Ramses-Hilton) in Kairo

## BAULEITER

für den Innenausbau

- Hotelzimmer
- allg. Fläche
- Restaurants
- Küchen

### Wir wünschen:

- einige Jahre Erfahrung im Innenausbau
- Organisationstalent
- gute Englischkenntnisse

### Wir bieten:

- sehr interessante allgemeine Anstellungsbedingungen
- Arbeitsvertrag bis Bauende (Dezember 1980) oder auch länger

Bitte richten Sie Ihre Offerte an:

**mobag**  
international

Personaldienst  
Max Högger-Str. 2  
8048 Zürich  
Tel. (01) 64 44 11

# Basel-Stadt

Das **Stadtplanungsbüro** sucht:

## Planungsarchitekt HTL

als selbständiger Mitarbeiter bei der Gruppe für Stadtentwicklung, insbesondere in den Gebieten Wohnschutzzonen, Quartierkonzepte und Stadtforschung.

**Anforderungen:** Diplom einer Höheren Technischen Lehranstalt, Erfahrung in Orts- und Quartierplanungen, Schreibgewandtheit.

## Tiefbau-Ingenieur HTL

für die selbständige Bearbeitung vielseitiger städtischer Verkehrsprobleme, insbesondere Planung und Projektierung von Anlagen für den Veloverkehr sowie Durchführung und Auswertung von Verkehrszählungen.

**Anforderungen:** Diplom einer Höheren Technischen Lehranstalt in der Fachrichtung Tiefbau oder gleichwertige Ausbildung mit Erfahrung im Verkehrsingenieurwesen und in der Strassenprojektierung.

**Wir bieten:** abwechslungsreiche und verantwortungsvolle Aufgaben sowie angenehmes Arbeitsklima in kleinem Team.

**Auskünfte** über Ihr Pflichtenheft erhalten Sie beim Stadtplaner (Telefon 061 / 23 98 40) oder bei seinem Stellvertreter. Schriftliche Bewerbungen mit Lebenslauf, Foto und Zeugniskopien sind zu richten an das

### Baudepartement

Personalsekretariat, Münsterplatz 12, 4001 Basel

Personalamt Basel-Stadt

Langjährig bestehendes, gut fundiertes Ingenieurbüro mittlerer Grösse in Zürich sucht

## dipl. Bauingenieur ETH

als ersten Mitarbeiter der Inhaber. Die Position erfordert

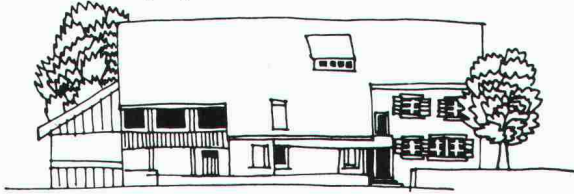
- sehr guten Statiker und Konstrukteur. Freude an individuellen Problemlösungen, Fähigkeit zur Mitwirkung an Entwicklungsarbeiten
- Sinn für Zusammenhänge ausserhalb des Fachgebiets
- gute Allgemeinbildung, Fremdsprachen vorteilhaft

Wir bieten den Anforderungen entsprechendes Salär, Dauerstellung, Gesamtarbeitsvertrag ASIC und Pensionskasse.

Bewerber mit etwa 8- bis 12jähriger Praxis im konstruktiven Ingenieurbau melden sich bitte handschriftlich unter Einreichung der üblichen Unterlagen unter Chiffre OFA 2987 Zz an Orell Füssli Werbe AG, Postfach, 8022 Zürich.

# Wir suchen nach Watt

(Gemeinde Regensdorf)  
in unser «Architekten- und Ingenieur-Bauernhaus»  
mit sympathischem Arbeitsklima



zur Ergänzung unseres jungen, gleichaltrigen  
Teams einen selbständigen, gut qualifizierten

## Bauzeichner/Bauführer

mit eigenem Verkehrsvehikel.



Bryner+Ess Architekten, Tel. 01-840 16 93 / 840 23 93  
8105 Watt, Rümlangerstrasse 60

Bedeutendes Ingenieurbüro im Kanton Zürich sucht  
für anspruchsvolle Führungsposition einen

## dipl. Kultur- oder Vermessungsingenieur ETH

mit Geometerpatent

### Aufgabenkreis:

- Oberleitung der ihm unterstellten Abteilungen
- fachliche Beratung sämtlicher Abteilungen  
des Unternehmens in vermessungs-  
und kulturtechnischen Belangen
- Akquisition von Vermessungs-  
und Meliorationsaufträgen
- Beratung im Gemeindeingenieurwesen
- Teilnahme an der Gesamtleitung der Firma

### Anforderungen:

- mehrere Jahre Praxis
- Führungseigenschaften, Verhandlungsgeschick
- Durchsetzungsvermögen und Initiative
- Fremdsprachenkenntnisse erwünscht

In unserem Unternehmen wird ein dynamischer und  
zielstrebigster Führungsstil angewandt.

Wenn Sie sich angesprochen fühlen und 30- bis 40jäh-  
rig sind, bitten wir Sie, uns Ihre Bewerbungsunterlagen  
zuzustellen unter Chiffre SIA 963 an IVA AG, Postfach,  
8035 Zürich.

## **GA** Gebäudeversicherungsanstalt des Kantons St. Gallen

Wir suchen einen

## Hochbaufachmann

für die brandschutztechnische Beurteilung grosser Gebäude.  
Die Erhebungen dienen zur Berechnung der Zuschlagstarif-  
Ansätze.

### Wir erwarten:

gute, vor allem in der Praxis erworbene Hochbau-Erfahrung  
und -Ausbildung; brandschutztechnische Kenntnisse sind er-  
wünscht, aber nicht unbedingt Voraussetzung;  
Gewandtheit im schriftlichen und mündlichen Verkehr sowie  
taktvollen Umgang mit Versicherten und Schätzungsfach-  
leuten.

### Wir bieten:

weitgehend selbständige Beschäftigung in kleinem Team  
mit angemessener Entlohnung und guten Sozialleistungen  
im Rahmen der kantonalen Dienst- und Besoldungsverord-  
nung.

**Dienstantritt:** möglichst bald

Bewerbungen mit den üblichen Unterlagen und Besoldungs-  
anspruch sind bis spätestens 30. September 1979 an den  
Direktor der Gebäudeversicherungsanstalt des Kantons Sankt  
Gallen, Oberer Graben 26, 9000 St. Gallen, Tel. 071 / 22 75 94,  
zu richten.



sucht

## dipl. Elektro-Ing. ETH

für folgende Tätigkeitsgebiete:

- Planung, Vergebung und Ueberwachung  
der Ausführung von Hochspannungs- sowie Stark-  
und Schwachstromanlagen für Fabrikations-,  
Forschungs- und Bürobauten
- Konzepterarbeitung der Stromversorgung  
von Industriewerken einschliesslich aller mit der  
Realisierung solcher Anlagen zusammenhängenden  
Aufgaben

Erwünscht sind solides Fachwissen der Installations-  
technik, Kenntnisse in Telefonie und Elektronik sowie  
Sprachkenntnisse in Englisch und Französisch.

Interessenten bitten wir um Zustellung ihrer  
Bewerbungsunterlagen an unsere Personalabteilung,  
Kennwort SIA 142/79.

**F. Hoffmann-La Roche & Co. Aktiengesellschaft**  
4002 Basel





## Stadt Rorschach Stellenausschreibung

Wegen Pensionierung des jetzigen Stelleninhabers suchen wir auf 1. Januar 1980, eventuell nach Vereinbarung, einen

### erfahrenen Baufachmann

(Architekt HTL, eventuell Bauzeichner mit zusätzlicher Ausbildung und mehrjähriger Erfahrung).

Unserem neuen Mitarbeiter werden zur Hauptsache folgende Aufgaben übertragen:

- Baupolizeiwesen
- Feuerpolizeiwesen
- baulicher Zivilschutz
- Unterhalt der städtischen Liegenschaften
- Baustatistik
- Mitarbeit in ortsplanerischen Belangen
- administrative Arbeiten

Wir bieten:

- eine weitgehend selbständige, interessante und verantwortungsvolle Aufgabe
- dem Alter und der Ausbildung entsprechendes Gehalt
- gut ausgebaute eigene Pensionskasse (Möglichkeit zur Freizügigkeit)
- angenehmes Arbeitsklima in kleinem Team

Die Wohnsitznahme in Rorschach ist Bedingung.

Bewerbung mit Angaben über Ausbildung und bisherige Tätigkeit, Referenzen und Gehaltsanspruch sowie unter Beilage von Zeugnissen und einer Foto sind bis Samstag, 22. September 1979, an den Bauvorstand, Stadtrat Karl Meyer, Marktplatz 12, 9400 Rorschach, zu richten, der auch nähere Auskünfte erteilt (Telefon 071 / 41 13 33).

Wir suchen dipl. Bauingenieure als

### Abteilungschef techn. Abteilung

### Sektionschef Flussbau

### Sektionschef Talsperren

### Mitarbeiter Talsperren

Neben angemessenen beruflichen Qualifikationen werden Eignung und Verständnis für die Pflege guter Beziehungen mit Behörden, Fachverbänden und Privaten vorausgesetzt. Kenntnisse der Landessprachen erwünscht.

Schriftliche Bewerbungen mit den üblichen Unterlagen sind zu richten an das

#### Bundesamt für Wasserwirtschaft

Personaldienst

Effingerstrasse 77, 3001 Bern, Telefon 031 / 61 54 65



**HELVETAS**  
Schweizer Aufbauwerk für Entwicklungsländer

bietet einem

### Ingenieur-Techniker HTL

oder entsprechend

### qualifiziertem Bauführer

eine interessante Aufgabe im Rahmen eines Dorfentwicklungsprojekts (Wasserversorgungen) in

### Kamerun/Westafrika

**Anforderungen:** solide Berufsausbildung (Maurerabschluss wünschenswert; einige Jahre Praxis in Bauführungen; Erfahrung im Wasserbau; Freude an praktischem und selbständigem Arbeiten; Verständnis und Toleranz gegenüber afrikanischer Mentalität; Verträglichkeit des tropischen Klimas; gute Englischkenntnisse.

Einsatzerfahrung in einem Entwicklungsland wäre für diese Aufgabe von grossem Vorteil.

**Termin:** sofort oder nach Vereinbarung.

Wenn Sie diese Anforderungen erfüllen und bereit sind, sich in einem zweijährigen Einsatz im Rahmen der Entwicklungszusammenarbeit zu engagieren, erwarten wir gern Ihre schriftliche Bewerbung mit den üblichen Unterlagen.

#### HELVETAS

Schweizer Aufbauwerk für Entwicklungsländer  
Postfach, 8042 Zürich

**Sarnafil®**  
**Sarnacel®**

Wir sind ein mittelgrosses Unternehmen der Kunststoffindustrie mit hochwertigen Produkten. Unser Spitzenprodukt Sarnafil®, die armierte Kunststoff-Dichtungsbahn mit ausgebauter Anwendungstechnik im Hoch- und Tiefbau, ist auf dem Baumarkt gut eingeführt.

Im Zuge eines weiteren Ausbaus unserer Aussendienstorganisation suchen wir einen

### technischen Berater für den Kanton Zürich

der unsere Kunden — Architekten, Bauherren und Unternehmer (Spengler/Dachdecker) — produkt- und anwendungstechnisch beraten und betreuen kann. Eine gründliche Ausbildung ist erforderlich, ebenso Dynamik, Verhandlungsfreude und charakterliche Integrität.

Gehalt und Spesen entsprechen den hohen Anforderungen. Sie arbeiten für ein modernes, aufgeschlossenes Unternehmen mit ausgebauten Sozialleistungen.

Für weitere Auskünfte steht Ihnen unser Herr P. Siegrist gerne zur Verfügung.

Bewerbungen erbitten wir mit den üblichen Unterlagen und Schriftprobe. Absolute Discretion ist zugesichert.

**Sarna Kunststoff AG**  
CH-6060 Sarnen  
Postfach 12, Telefon 041 66 0111

Zur Entlastung der Geschäftsleitung suchen wir

## Ingenieur HTL

(Fachrichtung Strassenbau)

Unserem neuen Mitarbeiter möchten wir nach gründlicher Einarbeitung die Bereiche Fabrikation und Technik zur selbständigen Betreuung übergeben.

Wir bieten initiativer und belastbarer Person eine interessante und verantwortungsvolle Tätigkeit mit Unterschriftsberechtigung. Kenntnisse im Belagsbau vorteilhaft, aber nicht Bedingung.

Kurze handschriftliche Bewerbung richten Sie bitte an

**Herrn H. Mandlehr**, Unternehmungsberatung  
Stampfenbachstrasse 69, 8006 Zürich



## Werffeli + Winkler

Wir suchen einen initiativen

### Chef-Bauleiter

(dipl. Ingenieur ETH oder Ingenieur-Techniker HTL)

mit Erfahrung in allen Bereichen des **Autobahn- und Strassenbaus** für den Einsatz auf einer Grossbaustelle in der Region Zürich.

Wir bieten anspruchsvolle und verantwortliche Tätigkeit mit zeitgemäßem Salär und fortschrittlichen Sozialleistungen.

Bitte richten Sie Ihre Bewerbung an

**WERFFELI + WINKLER**, dipl. Bauingenieure ETH/SIA/ASIC  
Rikonerstrasse 4, 8307 Effretikon  
Telefon 052 / 32 38 21



Für unseren Direktionsbereich «**Bauten**» suchen wir zur Betreuung der **Dokumentations- und Informationsstelle** einen

## SACHBEARBEITER

### Anforderungen:

Für diese Aufgabe kommt ein jüngerer Baufachmann mit praktischen und theoretischen Berufskennnissen im Hochbau in Frage.

Es wird erwartet, dass der Bewerber das Verständnis, die notwendige Begeisterung und Ausdauer mitbringt, um am Auf- und Ausbau dieser Dokumentations- und Informationsstelle mitzuarbeiten.

Bitte senden Sie Ihre Bewerbung an:

**MIGROS-GENOSSENSCHAFTS-BUND**  
Personal und Ausbildung, Limmatstr. 152, 8005 Zürich

Zur Ergänzung und Verstärkung unseres Arbeitsteams im Internverkauf suchen wir jüngere

## Sachbearbeiter

Ihre Hauptaufgabe besteht im selbständigen Bearbeiten unserer Kundenanfragen, dem Ausarbeiten von Offerten und Devis, immer mit dem Ziel zu verkaufen.

Ideale Voraussetzungen für diesen Job sind:

- **Hoch-, Tief-, Eisenbeton- und Stahlbauzeichner**
- Kontaktfreude und Initiative
- kaufmännisches Flair
- Zuverlässigkeit und effiziente Arbeitsweise
- Französischkenntnisse (nicht Bedingung)

Eine gründliche Einarbeitung in unsere Branche ist selbstverständlich. Wir bieten Ihnen fortschrittliche Anstellungsbedingungen.

Gerne erwarten wir Ihre Bewerbungsunterlagen mit Foto.

**MONTANA STAHL AG**, 5303 Würenlingen, Tel. 056 / 98 18 47

Wir sind ein mittelgrosses Architekturbüro in der Stadt Winterthur (5 Min. ab Hauptbahnhof) und bearbeiten momentan vor allem anspruchsvolle öffentliche Bauobjekte.

Zur Ergänzung unseres Mitarbeiterstabes suchen wir einen oder zwei

## Hochbauzeichner oder Architekten HTL

für die konstruktive planliche Bearbeitung unserer Bauaufgaben.

Wir erwarten gerne Ihre schriftliche Bewerbung mit den nötigen Unterlagen. Eintritt sofort oder nach Vereinbarung.

**TANNER + LOETSCHER**, Architekten BSA/SIA  
Lindstrasse 27, 8400 Winterthur, Telefon 052 / 23 89 26



## Kantonale Verwaltung

Bei nachstehender Dienststelle ist folgende Stelle wieder zu besetzen:

**Meliorations- und Vermessungsamt, Chur** Telefon 081 / 21 32 63

### Leiter Triangulation

(dipl. Vermessungs- oder Kulturingenieur ETH, evtl. Ingenieur-Geometer HTL, Geometerpatent, Erfahrung in den trigonometrischen Arbeiten, Gebirgstüchtigkeit)

Nachführung und Erneuerung der Triangulation

Wir bieten zeitgemässe Entlohnung im Rahmen der Personalverordnung.

Dienstantritt nach Vereinbarung.

Auskünfte über den Aufgabenbereich erteilt die zuständige Dienststelle.

Ihre Bewerbung richten Sie bitte mit den üblichen Unterlagen bis 21. September 1979 an das Personal- und Organisationsamt des Kantons Graubünden, Steinbruchstr. 18/20, 7001 Chur, Tel. 081 / 21 31 01.

PERSONAL- UND ORGANISATIONSAMT  
DES KANTONS GRAUBÜNDEN

Gesucht

## dipl. Architekt / Architekt HTL

zur Führung eines Projektteams und zur technischen und gestalterischen Durcharbeitung anspruchsvoller Bauprojekte.

Ausländerfahrung erwünscht.

Wir bieten ein der Erfahrung und Verantwortung entsprechendes Gehalt, zeitgemässe Sozialleistungen und ein angenehmes Betriebsklima.

Gerne erwarten wir Ihre Bewerbungsunterlagen oder für ein unverbindliches Gespräch Ihren Anruf (Herrn Habegger verlangen).

**ITTEN + BRECHBÜHL AG**, Architekten und Generalplaner  
Sulgeneckstrasse 70, 3001 Bern, Telefon 031 / 46 81 11

Wir suchen einen jüngeren

## Eisenbetonzeichner

für die selbständige Bearbeitung von interessanten Aufgaben des Hoch- und Industriebaus. Die Tätigkeit umfasst neben der Planbearbeitung auch das Aufstellen von Ausschreibungen, Baukontrollen und Abrechnungsarbeiten.

Sie finden bei uns fortschrittliche Arbeitsbedingungen und ein angenehmes Arbeitsklima in einem kleineren Team.

Wir bitten Sie, Ihre Bewerbung mit den üblichen Unterlagen einzureichen an:

**BASLER & HOFMANN**, Ingenieure und Planer AG  
Forchstrasse 395, 8029 Zürich

Mittelgrosses Bauingenieurbüro sucht

## dipl. Bauingenieur ETH oder HTL

mit guten Kenntnissen und Erfahrung im Tiefbau, im Kanalisationswesen, Bau von Kläranlagen und Wasserversorgung. Wir bieten eine interessante und selbständige Tätigkeit.

Sprachen: Deutsch, Französisch.

Stellenantritt nach Vereinbarung.

Interessenten reichen ihre Bewerbung mit den üblichen Unterlagen unter Chiffre 27790-17 an Publicitas, 3000 Bern, ein.

## Dipl. Kulturingenieur

mit Geometerpatent

wird eine anspruchsvolle Führungsposition angeboten.

Gerne erwarten wir Ihre Kurzofterte unter Chiffre SIA 998 an IVA AG, Postfach, 8035 Zürich.

In unsere Bauunternehmung mit angeschlossenem Ingenieurbüro in Zürich suchen wir einen

## Bauingenieur HTL

der nebst der Führung von Baustellen auch Freude am Konstruieren hat. Einige Jahre Büro- oder Baustellenerfahrung sind von Vorteil. Die Stelle ist ausbaufähig.

Anfragen erbeten unter Chiffre SIA 993 an IVA AG, Postfach, 8035 Zürich.

Gesucht

## Bauführer

Als Baufachmann erstellen Sie Kostenvoranschläge, Submissionsunterlagen und Abrechnungen. Für Kostenüberwachung und Baukostenabrechnungen steht Ihnen unsere EDV-Anlage zur Verfügung. Unser EDV-Spezialist arbeitet Sie ein. Dazu übernehmen Sie örtliche Bauleitungen und pflegen als unser Vertreter den Kontakt zu Bauherren und den Unternehmern.

Erfahrung mit internationalen Ausschreibungen ist von Vorteil.

Gerne erwarten wir Ihre Bewerbungsunterlagen oder für ein unverbindliches Gespräch Ihren Anruf (Herrn Habegger verlangen).

**ITTEN + BRECHBÜHL AG**, Architekten und Generalplaner  
Sulgeneckstrasse 70, 3001 Bern, Telefon 031 / 46 81 11

Wir suchen für die Bearbeitung interessanter Bauaufgaben wie Wohnungsbau, Einkaufszentren und Universitätsbauten einen

## Hochbauzeichner

Wir bieten eine ausbaufähige Stelle bei angemessener Entlohnung und fortschrittlichen Arbeitsbedingungen.

Einsatzbereite Bewerber melden sich bitte mit einem kurzen Lebenslauf bei

**ZWEIFEL + STRICKLER + PARTNER**, Architekten  
Seefeldstrasse 152, Postfach 466, 8034 Zürich

Wir suchen

## Eisenbetonzeichner Tiefbauzeichner

für die selbständige Bearbeitung interessanter Bauvorhaben.

Wir sind ein mittelgrosses Büro und auf den Gebieten Abwasserreinigung, Strassenbau und Massivbau tätig.

Senden Sie uns bitte Ihre Bewerbung oder rufen Sie uns einfach an.

# HUNZIKER

**Gebr. Hunziker AG**, Ingenieurbüro für Hoch- und Tiefbau  
Schützenstrasse 81, 8400 Winterthur, Telefon 052 / 22 49 94

Ins **ENGADIN** gesucht: jüngerer, qualifizierter

## Architekt HTL

zur selbständigen Bearbeitung interessanter und anspruchsvoller Bauaufgaben, sowie

## Hochbauzeichner(in)

mit einigen Jahren Praxis. Eintritt per sofort oder nach Vereinbarung.

Interessenten melden sich bitte unter Chiffre OFA 3504 Mo an Orell Füssli Werbe AG, Postfach 16, 7500 St. Moritz.

Zur Ergänzung unseres gut eingespielten Teams suchen wir einen jüngeren, einsatzfreudigen

## Eisenbetonzeichner

Wir bieten fortschrittliche Arbeitsbedingungen und interessante, vielseitige Tätigkeit auch im Tief- und Brückenbau.

Gerne erwarten wir Ihren Anruf oder Ihre Bewerbung.

**Gian Caprez**, dipl. Bauingenieur ETH/SIA AG  
Etzelstrasse 3, 8038 Zürich, Telefon 01 / 45 44 05

Wir bieten einem interessierten und selbständigen

## Eisenbetonzeichner

eine abwechslungsreiche Tätigkeit in einem kleinen Team bei der Bearbeitung der verschiedensten Ingenieurprobleme im Hoch- und Tiefbau.

Wenn Sie wie wir das Besondere lieben und eine Dauerstelle suchen, nehmen Sie Kontakt auf mit

Ingenieurbüro **Bernet + Weyeneth**, Bauingenieure SIA  
Kollerweg 9, 3006 Bern, Telefon 031 / 44 63 35

Gesucht

## Bauzeichner

in kleineres Architekturbüro für vielseitige und interessante Bauten. Erwartet werden Erfahrung im Projekt-, Werk- und Detailplan-Zeichnen sowie Devis und Vorausmassen.

Fachleute mit künstlerischer und technischer Begabung wollen sich melden bei

**Bryner + Partner**, Architekturatelier FSAI/SIA  
Höschgasse 30, 8008 Zürich, Telefon 01 / 34 12 47

Gesucht in Ingenieurbüro in Winterthur

## Tiefbauzeichner mit Praxis

und möglichst guten Kenntnissen im Eisenbetonbau. Für abwechslungsreiche Bauaufgaben mit weitgehend selbständiger Planbearbeitung, Devisierung und Mitarbeit bei der Bauleitung.

Wir bieten fortschrittliche Anstellungsbedingungen und eine angemessene Besoldung.

Eintritt ab 1. November 1979 jederzeit möglich.

Richten Sie bitte Ihre Zuschriften unter Chiffre SIA 995 an IVA AG, Postfach, 8035 Zürich.

Gesucht nach **Interlaken**:

## Tiefbauzeichner

für allg. Tiefbau, Kanalisationen u. a., wenn möglich mit Baustellen-erfahrung.

## Eisenbetonzeichner(in)

für interessante Hochbauten und Brücken

Bewerbungen und Anfragen bitte an

**Hans R. Gaschen**, dipl. Ingenieur ETH/SIA  
Höheweg 2, 3800 Interlaken, Telefon 036 / 22 83 61

Gesucht junger

## Entwurfsarchitekt

für Wettbewerbe und Planungen.

Gerne erwarten wir Ihre Bewerbungsunterlagen oder für ein unverbindliches Gespräch Ihren Anruf (Herrn Habegger verlangen).

**ITTEN + BRECHBÜHL AG**, Architekten und Generalplaner  
Sulgeneckstrasse 70, 3001 Bern, Telefon 031 / 46 81 11

## Stellengesuche

PLANUNG UND PROJEKTIERUNG, ORGANISATORISCHE UND TECHNISCHE PROJEKTREALISATION, UMBAU UND ERNEUERUNG BESTEHENDER BAUTEN, GESTALTERISCHE UND KONSTRUKTIVE OBERLEITUNG — mit diesen Voraussetzungen sucht

## dipl. Architekt ETH

in leitender Stellung mit mehrjähriger Erfahrung im In- und Ausland eine neue, interessante und verantwortungsvolle Position.

Zuschriften unter Chiffre SIA 990 an IVA AG, Postfach, 8035 Zürich.

## Dipl. Bauingenieur

initiativ, gewissenhaft, mit reicher Erfahrung aus langjähriger Tätigkeit auf den Gebieten des Hoch-, Tief- und Brückenbaus, sucht neue, anspruchsvolle Aufgaben in leitender Position auf Frühjahr 1980 oder auch früher. Sprachen: Deutsch, Englisch.

Offerten werden erbeten unter Chiffre SIA 994 an IVA AG, Postfach, 8035 Zürich.

Jüngerer, initiativer

## dipl. Bauingenieur ETH

mit Erfahrung in Projektierung von Untertag-, Tief- und Strassenbau sucht neuen, verantwortungsvollen Wirkungskreis in Projektierungsbüro oder Verwaltung.

Offerten sind zu richten unter Chiffre SIA 100 an IVA AG, Postfach, 8035 Zürich.

## Tiefbautechniker HTL

mit Erfahrung in Projektierung und Bauleitung im allgemeinen Tiefbau, Strassenbau, Brückenbau sucht neuen Wirkungskreis in einem Ingenieurbüro.

Kontaktaufnahme erbeten unter Chiffre SIA 106 an IVA AG, Postfach, 8035 Zürich.

## lic. oec. publ. cand. arch. ETH

27, sucht Mitarbeit in Architekturbüro oder Bauunternehmung bei Projektbearbeitungen oder auf administrativem, kaufmännischem Gebiet.

Angebote unter Chiffre SIA 999 an IVA AG, Postfach, 8035 Zürich.

## Dipl. Architekt

39, Tscheche, seit einem Monat in der Schweiz (Asylrecht), sucht eine ausbaufähige Stelle. Erfahrungen: Siedlungsbau, Einfamilienhäuser, Interieurs (im Entwurf und als Leiter eines Ateliers tätig). Einarbeiten ist erforderlich — wenig Deutschkenntnisse.

Offerten unter Chiffre SIA 102 an IVA AG, Postfach, 8035 Zürich.

## Bauingenieur HTL

Diplom 1974, 30 Jahre alt, sucht neuen Wirkungskreis in Unternehmung oder Ingenieurbüro.

Offerten unter Chiffre SIA 997 an IVA AG, Postfach, 8035 Zürich.

## Hochbauzeichner/Bauführer

33, mit 11jähriger Erfahrung in Ausführungsplanung und Bauführung, davon zwei Jahre im Ausland, sucht neue Stelle auf Herbst 1979. Region Zürich.

Offerten sind erbeten unter Chiffre SIA 103 an IVA AG, Postfach, 8035 Zürich.

## Diverses

Einsatzkräftiges Industriearchitektur- und Planungsbüro sucht Kontakt mit

### Generalunternehmer

zwecks Bearbeitung der Planungsgrundlagen für GU-Angebote, Layout- und Baugesuchpläne usw. Beste Referenzen in CH/BRD, Erfolge unter härtesten Wettbewerbsbedingungen.

Interessenten melden sich unter Chiffre SIA 101 an IVA AG, Postfach, 8035 Zürich.

### Bauzeichner/Bauführer

Übernehme laufend zeichnerische Arbeiten, Baueingaben, Ausführungspläne und Detailzeichnungen usw.

Prompt, zuverlässig, günstige Konditionen.

Offerten unter Chiffre SIA 104 an IVA AG, Postfach, 8035 Zürich.

### Haben Sie Bauleitungs-/ Bauführungsprobleme im Tessin?

Vielseitiger Bautechniker mit mehrjähriger Erfahrung in Bauführung, Rechnungswesen, in Kontakten mit Bauherren, Behörden und Unternehmern, Baueingaben usw. für kleine und grosse Objekte, übernimmt Aufträge auf Honorarbasis, Provisionsbasis oder nach Vereinbarung. Sprachen: Deutsch und Italienisch in Wort und Schrift. Offerten unter Chiffre 24-V 309270 an Publicitas, 6901 Lugano.

#### Zu vermieten

### Raupenbagger ATLAS 1602

mit zuverlässigem Maschinisten. Ein Drainage-Löffel, 400 mm breit, 340 l Inhalt, mit hydraulischem Auswerfer, passend zu Atlas-Bagger AB 1302 und 1602.

#### Mabag-Bauunternehmung

Telefon Büro 073 / 43 13 07, Baustelle 073 / 43 23 49

### Sport- und Freizeitzentrum Schlottermilch Sursee

Wir vergeben etwa per Januar 1980 gem. SIA-Honorarordnung 102 Art. 18.1. i) die

## örtliche Bauführung

für folgende Hochbauten:

- Hallenbad
- Sporthalle
- Zwischentrakt mit Restaurant
- überdachtes Kunsteisfeld
- Militärunterkunft
- Zivilschutzkommando-Posten
- Abwartwohnung

Vorgesehener Baubeginn: Frühjahr 1980.

Qualifizierte Bewerber mit entsprechender Realisierungserfahrung und Referenzen wollen bitte ihre Offerte mit Unterlagen an folgende Adresse richten:

Verwaltung  
Genossenschaft Sport- und Freizeitzentrum  
Schlottermilch Sursee  
Postfach 252, 6210 Sursee

Auskünfte erteilt Telefon 041 / 31 31 09

Ringlever B. V. — tonangebender Fabrikant in den Niederlanden für offene Kamine, Zubehör, Rauchkanäle und Brennstoff für den offenen Kamin, mit Niederlassung in Deutschland, sucht

### Verbindung mit Interessenten als Importeur (Alleinvertretung) für die Schweiz.

Nähere Einzelheiten:

Ringlever B. V., Nederland, Havenstraat 209—213  
3024 SL Rotterdam/Niederlande

Unsere Referenz -  
30 Jahre Erfahrung  
Fenster und Klimafassaden  
**Constral** AG  
8570 Weinfelden  
Tel. 072 22 55 55



### Aufzugtreppe

Grösste Vorteile  
auf kleinstem Raum

Mod. 1 75/150  
Mod. 3 70/130 (evtl. 65/120)

**Feldmann + Co. AG, Holzbau**  
**3250 Lyss** Telefon 032 / 84 11 84

Comptoir Suisse Lausanne, 8.-23. 9. 1979 Halle 1, Stand 46

## altbau-modernisierung 79

10. fachmesse für **Umbau + Neubau**

20.-24. SEPTEMBER 1979  
IN DEN AUSSTELLUNGSHALLEN ALLMEND **LUZERN**

ÖFFNUNGSZEITEN: TÄGLICH 09.00-18.00 UHR  
SEKRETARIAT: Z-FACHMESSEN AG · POSTFACH 343 · 8026 ZÜRICH

## MULTIBETON® Fußbodenheizung

... wenn Sie Erfahrung,  
Sicherheit und  
Wirtschaftlichkeit  
zu schätzen wissen.

GRÜNDLER AG  
8202 Schaffhausen  
Tel. 053/5 11 67

**PROFIL  
NORM**

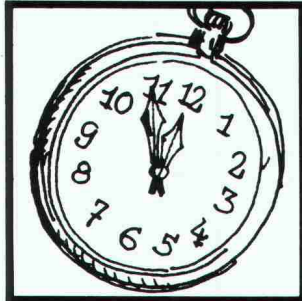
# PROFILE ROHRE TPS ALU

preiswert, schnell und zuverlässig von

**Profilnorm-von Roll AG**4402 Frenkendorf  
Postfach 28  
Telefon 061/94 41 41  
Telex 63270 PNFRE**PROFIL  
NORM**

2

## warmes Wasser –

**01 935 15 15**Rufen Sie uns an  
oder senden Sie  
uns dieses Inserat.  
Sie erhalten fundierte  
Unterlagen über moderne  
Warmwasser-  
bereitung.

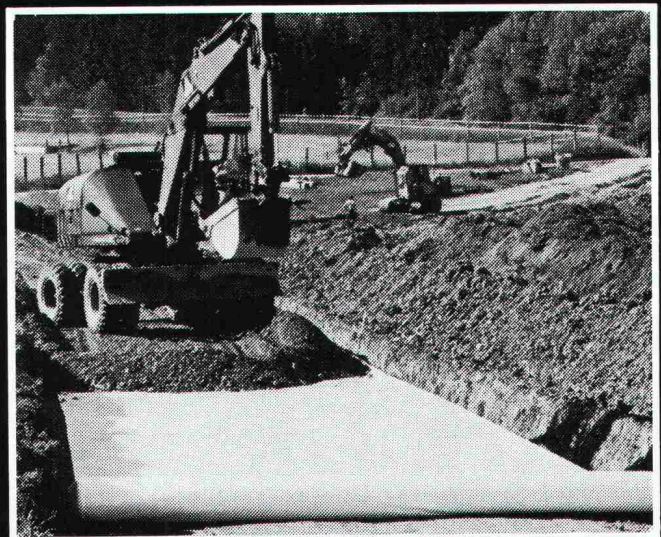
## auch in Zukunft!

Unsere Zeit verlangt  
neue Lösungen:  
Wärmepumpen oder  
Elektroboiler für Ihre  
Warmwasserberei-  
tung. Mit ACCUM als  
Partner – mehr Aus-  
wahl, Fortschritt und  
Zuverlässigkeit.  
ACCUM-Geräte:  
Schweizer Qualität für  
umweltgerechten  
Komfort.

SIA

**Accum**Accum AG  
8625 Gossau ZH  
Wärmetechnische Apparate  
Telefon 01 935 15 15**DIE  
BLAUE**mit den unschlagbaren Vorteilen:  
Seit 20 Jahren im harten Einsatz bewährt. Ein-  
fachste Anwendung in Schalung und als nach-  
trägliche Isolierung. Keine Verputzprobleme.  
Unempfindlich gegenüber Feuchtigkeit.**\*Styrofoam  
Isolierplatte**

\*Warenzeichen The Dow Chemical Company

Generalvertretung:  
**Wancor AG**  
8105 Regensdorf  
Tel. 01 / 840 51 71Verlangen  
Sie die blaue  
Styrofoam bei Ihrem  
**Baustoffhändler****Gewebe  
MATTEN**  
jetzt stärker, billiger!**geotextil**  
**PPS - 45**  
**gewebe-matten**  
100 kp stark!Tricon Trading Co AG  
Vogelsangstr. 7 8006 Zürich  
Tel. 01/34 35 36

Verlangen Sie unsere Dokumentation



**KILCHER isoliert  
die 46'000 m<sup>2</sup> Fahrbahn  
des Greyerz-Viaduktes  
mit EFKAPRENE®**

F.KILCHER AG  
CH-4565 Rechterswil/Schweiz

Telefon 065 35 16 35  
Telex 34520 Kilch

**EFKAPRENE®** Brückenisolation  
von KILCHER  
ist beständig gegen  
Tausalz-Wasser  
Einbauhitze von Gussasphalt  
Schubbeanspruchung