

**Zeitschrift:** Schweizer Ingenieur und Architekt  
**Herausgeber:** Verlags-AG der akademischen technischen Vereine  
**Band:** 97 (1979)  
**Heft:** 35

## Werbung

### Nutzungsbedingungen

Die ETH-Bibliothek ist die Anbieterin der digitalisierten Zeitschriften auf E-Periodica. Sie besitzt keine Urheberrechte an den Zeitschriften und ist nicht verantwortlich für deren Inhalte. Die Rechte liegen in der Regel bei den Herausgebern beziehungsweise den externen Rechteinhabern. Das Veröffentlichen von Bildern in Print- und Online-Publikationen sowie auf Social Media-Kanälen oder Webseiten ist nur mit vorheriger Genehmigung der Rechteinhaber erlaubt. [Mehr erfahren](#)

### Conditions d'utilisation

L'ETH Library est le fournisseur des revues numérisées. Elle ne détient aucun droit d'auteur sur les revues et n'est pas responsable de leur contenu. En règle générale, les droits sont détenus par les éditeurs ou les détenteurs de droits externes. La reproduction d'images dans des publications imprimées ou en ligne ainsi que sur des canaux de médias sociaux ou des sites web n'est autorisée qu'avec l'accord préalable des détenteurs des droits. [En savoir plus](#)

### Terms of use

The ETH Library is the provider of the digitised journals. It does not own any copyrights to the journals and is not responsible for their content. The rights usually lie with the publishers or the external rights holders. Publishing images in print and online publications, as well as on social media channels or websites, is only permitted with the prior consent of the rights holders. [Find out more](#)

**Download PDF:** 05.04.2026

**ETH-Bibliothek Zürich, E-Periodica, <https://www.e-periodica.ch>**

## ZÜRCHER ZIEGELEIEN

# schiedel isolierkamin®

Besser weil:

- **Dreischaliger Elementaufbau**  
Mantel aus Isolierbeton – Isolation aus speziellen Mineralwollplatten – Innenrohr auf der ganzen Kaminhöhe aus säurebeständiger und wasserdichter gebrannter Schamotte.
- **Innenrohr auf der ganzen Höheschwimmend in der Isolationsschale gelagert ist,**  
deshalb keine Schall- und Wärmeübertragung.
- **Hitzebeständig bis 1200°C**
- **keine zusätzliche Ummauerung erforderlich** bei kleineren bis mittleren Anlagen
- **Am Kaminkopf absolut versottungssicher.**
- **Überall einsetzbar –**  
für alle Brennstoffarten, vom Einfamilienhaus bis zum Hochkamin.
- **Umweltfreundlich –**  
dank runden strömungsgünstigen Querschnitten von  $\varnothing$  14 cm - 90 cm.
- **Kaminplanung durch Spezialisten der Zürcher Ziegeleien**
- **Kostensparend –** durch rasches Versetzen

Schiedel-Isolierkamin entspricht den Feuerpolizeivorschriften und ist auch über den Baumaterialhandel erhältlich.

Neu

# clos o mat montana

## Ein weiteres echtes clos o mat

Das preisgünstigste clos o mat-Modell, das es je gab. Die optimale Intim-Hygiene für jedermann. Bedienungsfreundlich, einfach zu installieren, praktisch wartungsfrei. Lassen Sie sich unverbindlich dokumentieren – auch über die 3 weiteren komfortableren clos o mat-Modelle.

Bezugsquellen: Nur Sanitär-Fachhandel

## clos o mat

Auskünfte erteilt:  
Hans Maurer Closomat AG  
Rietholzstrasse 4  
8125 Zollikerberg-Zürich  
Telefon 01 / 63 60 18



# Stahlrohrgerüste von Robert Aebi

Brückenlehrgerüste • Spriessgerüste • Passarellen • Notdächer • Baugespanntürme • Fassadengerüste • Stützgerüste • Innengerüste usw.

Projektierung • Montage • Vermietung • Verkauf

## Robert Aebi AG

Abteilung Gerüstbau  
8105 Regensdorf, Tel. 01/840 25 50  
Landquart 081/51 25 42 • Bern 031/44 84 57  
Genf 022/42 73 30 • Arbedo 092/29 17 61

## ZÜRCHER ZIEGELEIEN

präsentieren:

<b>SIPOREX</b>	<b>CEMFOR</b>
<b>LAMIT</b>	<b>«PICCOLIN»</b>
<b>schiedel isolierkamin®</b>	<b>Braas-Redland Betonziegel</b>
<b>ZZ Cheminée-Zug</b>	<b>BIBERALT</b>
<b>calmo</b>	<b>Isodach</b>
<b>RÖBEN-KLINKER</b>	<b>Zell-Ton</b>
<b>Kalksandsteine</b>	<b>pre Lam - prenorm</b>
<b>Braas-Atelierfenster</b>	<b>Betonelemente</b>

Bei uns finden Sie aber nicht nur alle Produkte für den Rohbau, sondern auch das «Wissen-wie» für deren Anwendung.

Dank langjährigen Forschungs- und Entwicklungsarbeiten können wir Sie heute fachmännisch und kompetent beraten – und sind auch morgen noch für Sie da. Darauf sind wir stolz.

### Zürcher Ziegeleien

Giesshübelstr. 40, 8021 Zürich, Tel. 01-35 93 30

### J. Schmidheiny & Co. AG

St.-Leonhardstr. 32, 9001 St. Gallen, Tel. 071-22 32 62

### Baustoffe AG Chur

Pulvermühlestr. 81, 7001 Chur, Tel. 081-24 46 46

# Spannverfahren BBRV<sup>®</sup>

## 1\* Hervorragende Qualität zu konkurrenzfähigen Preisen

Die hervorragende Qualität des Spannverfahrens BBRV stützt sich auf drei Hauptpfeiler:

### Richtige Materialauswahl

Alle Teile der BBRV-Spannkabel – Spanndrähte, Verankerungen, Kupplungen, Hüllrohre – sind aus hochwertigem Material hergestellt.

Der verwendete Spannstahl – patentierte, kaltgezogene und angelassene Drähte  $\varnothing$  7 mm – zeichnet sich aus durch eine optimale Abstimmung von Festigkeit, Zähigkeit, Korrosions- und Langzeitverhalten.

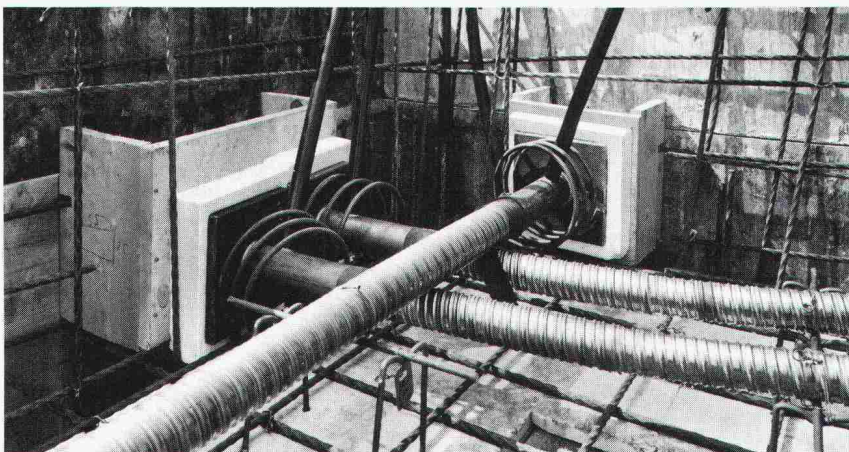
Die Anforderungen innerhalb eng umschriebener Toleranzen an die chemische Analyse, die mechanischen Eigenschaften und die geometrischen Abmessungen aller Ankerteile aus normalem Stahl CK 45 werden laufend in einem detaillierten Prüfprogramm nachgewiesen.

### Sorgfältige Ausführung

BBRV-Spannkabel werden normalerweise im Werk verlegebereit hergestellt. Spezialgeräte ermöglichen das Aufstauchen von BBRV-Stauchköpfen ohne Abminderung der ursprünglichen statischen Drahtfestigkeit. Die industrielle Fertigung erlaubt eine weitgehende Mechanisierung und damit eine laufende Qualitätskontrolle nicht nur der Materialien sondern auch der Arbeitsvorgänge.

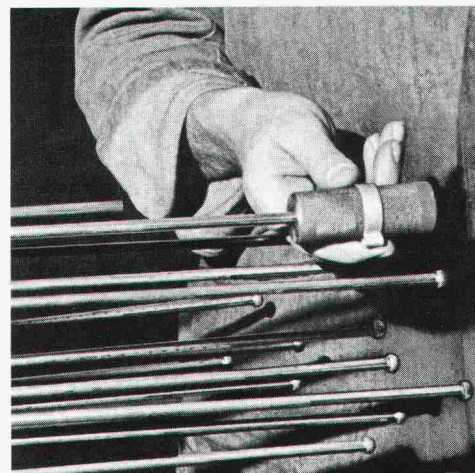
### Konstruktive Details

Alle Bestandteile der BBRV-Spannkabel sind einfach und robust ausgebildet, um den oft rauen Bedingungen des Baustellenbetriebs standzuhalten. So wurde z.B. für die Ankerteile das weniger empfindliche Trapezgewinde gewählt, um Beschädigungen auszuschliessen und das Festklemmen von Ankerteilen zu verhindern.



Dank der Wahl ausschliesslich hochwertiger Materialien, der Anpassung aller Konstruktionselemente an die rauen Anforderungen und der sorgfältigen Herstellung sind BBRV-Spannkabel baustellengerechte Qualitätsprodukte.

Trotz dieser Sorgfalt in der Herstellung kosten BBRV-Spannkabel nicht mehr als Kabel anderer Spannsysteme.



Kontrolle der Abmessungen von BBRV-Stauchköpfen

**10 Gründe** warum sich Ingenieure und Unternehmer in über 50 Ländern für das Spannverfahren BBRV entscheiden:

- 1\* Hervorragende Qualität zu konkurrenzfähigen Preisen
- 2 Überlegene Eigenschaften des BBRV-Paralleldrahtbündels
- 3 100% Wirkungsgrad der BBRV-Verankerungen
- 4 Günstiges Ermüdungsverhalten von Kabel und Verankerungen
- 5 Ausgezeichneter Korrosionswiderstand ergänzt durch aktiven Korrosionsschutz
- 6 Geringe Spannkraftverluste
- 7 Verankerungen und Kupplungen für jede Zweckbestimmung und Ausführungsart
- 8 Einfaches Verlegen
- 9 Rasche und genaue Ausführung der Spann- und Injektionsarbeiten
- 10 Erfahrungsaustausch mit Lizenznehmern in über 50 Ländern aller Kontinente

**STAHLTON AG 8034 Zürich**  
Riesbachstrasse 57 Tel. 01 - 47 64 00

 **Stahnton**

# Jeder Baugrund ist ein Grund für Dicht. Denn: Sie wollen grundsätzlich auf Nummer sicher gehen.



Optimalen Einsatz der richtigen Leute, rationeller Methoden und moderner Maschinen – das dürfen Sie von Dicht erwarten. Zuverlässig.

Denn Dicht bietet Ihnen die Sicherheit des Spezialisten. Eines Spezialisten, der sich auf seinem Gebiet – der Lösung von Tiefbauproblemen – so gründliche Kenntnisse angeeignet hat, dass er seine Geräte zum guten Teil selbst baut oder nach eigenen Plänen konstruieren lässt. Und sie nur seinen eigenen Wartungs- und Transportspezialisten anvertraut, um sicherzugehen, dass seinen Kunden ein nicht alltäglicher, reibungsloser Service gewährleistet ist.

Selbst um ganz unvorhergesehene Schwierigkeiten sofort zu beheben, setzt Dicht zur Sicherheit meist auf seine eigenen Fachleute. Weil auch für uns gilt, was für unsere Kunden gilt:

**Auf Dicht  
kann man  
bauen.**

Und hier die anderen 4 guten Gründe, auf Dicht zu bauen:

**1. Sie wollen genau wissen, worauf Sie bauen:**

Dicht führt für Sie fachmännische Baugrunduntersuchungen durch.

**2. Sie wollen festen Boden unter den Füßen haben:**

Dicht hat sich als Spezialist für sämtliche Pfahl Gründungs-Methoden bestens bewährt.

**3. Sie wollen anderen keine Grube graben:**

Dicht sichert senkrechte Baugrubenabschlüsse jeder Art zuverlässig.

**4. Sie wollen Ihre Pläne nicht ins Wasser fallen lassen:**

Dicht legt Baugruben gründlich trocken.



Dicht AG  
9001 St. Gallen  
Rosenbergstrasse 76  
Telefon 071-23 16 45

6003 Luzern  
Pilatusstrasse 38  
Telefon 041-23 44 18

3007 Bern  
Monbijoustrasse 114  
Telefon 031-45 30 34

8036 Zürich  
Kalkbreitestrasse 33  
Telefon 01-35 69 13

# joder

## Automatisches Universal-Nivellier NA2

- für genaue Höhenmessungen in Geodäsie und Bau
- hohe Einspielgenauigkeit
- Druckknopf zur Funktionskontrolle der Automatik
- mittlerer km-Fehler  $\pm 0,7$  mm
- auch mit Horizontalkreis lieferbar



Wir führen auch eine große Auswahl an Jalons, Latten, Bandmaßen usw. Profitieren Sie von unserem Reparaturservice!

**WILD  
HEERBRUGG**

Bauwerkzeuge / Vermessungsinstrumente / Straßensignale  
Joder AG, Felsenrainstr. 20, 8052 Zürich, Telefon 01 50 41 60



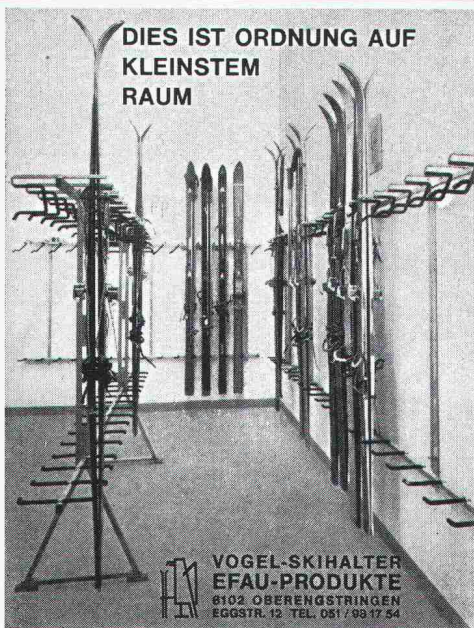
## Wasserbau + Rammarbeiten

- Pfahlfundationen mit
  - Schleuderbeton-Fertigpfählen 24, 35, 45 cm Durchmesser, kuppelbar
  - Holzpfählen
  - Stahlträgern
- Probelastungen für Pfahlfundationen
- Spundwandarbeiten
- Grundwasserabsenkungen, System Wellpoint
- Wasserbau
  - Hafengebauten
  - Schwimm- und Saugbaggerarbeiten
  - Unterwasserarbeiten
  - Transporte mit Lastschiffen

## KIBAG AG, 8806 BAECH

Telefon 01 / 784 55 55

Filialen in Davos, Horn TG, Landquart, Langnau LU  
St. Gallen, Zug, Zürich



DIES IST ORDNUNG AUF  
KLEINSTEM  
RAUM

## Vogel- Skihalter

Ganzmetall  
feuerverzinkt  
robust

Planen  
und Einrichten  
von Skiräumen,  
Liefen von Teilen  
für Selbstmontage

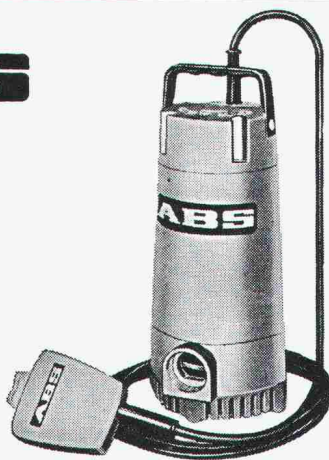
Für Hotels, Ski-  
und Ferienhäuser,  
Schulen, Berg-  
bahnen usw.  
Bis 16 Paar Ski  
per Laufmeter

ERWIN VOGEL  
EFAU-PRODUKTE  
8102 Ober-  
engstringen  
Eggstrasse 12  
Tel. 01 / 750 16 24

VOGEL-SKIHALTER  
EFAU-PRODUKTE  
8102 OBERENGSTRINGEN  
EGGSTR. 12 TEL. 081 / 99 17 54

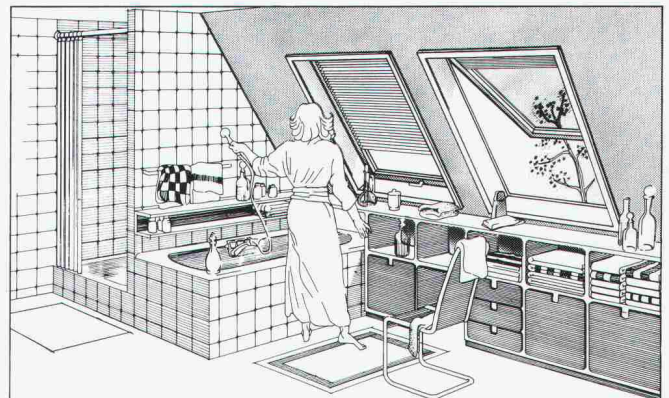
## ABS Tauchpumpen

für  
Kellerentwässerung  
und  
transportablen  
Einsatz  
Förderleistung  
ab 300 l/m  
SEV-geprüft



## F. Schächli Pumpenservice

Gertrudstr. 24 8003 Zürich Tel. 01 / 241 48 23



## Dachausbau? Dann müssen Sie sich über unser Blefa Wohnraum- Dachfenster BSK informieren. Ein Fenstersystem für jede Raumnutzung.

Das Blefa Wohnraum-Dachfenster gibt es für jede Raumnutzung in der gewünschten Größe. Der Einbau der Ein-Element-Konstruktion ist schnell erledigt. Der Eindeckrahmen ist Bestandteil der Fensterkonstruktion. Seitliche Bleilamellen und Bleischürze sind bereits im Werk angefalzt. Anpassung an jede Bedachungsart. Wir senden Ihnen gerne ausführliche Informationen. Bitte, schreiben Sie uns. Wir reagieren sofort.

**Blefa**

**Wohnraum-  
Dachfenster**

BLEFA Vertrieb  
in der Schweiz:  
**GABS AG**  
8304 Wallisellen  
Tel. 01/830 15 14

## Stellenangebote

Wir suchen dringend junge

### Hochbauzeichner

für interessante Bauaufgaben im Wohn- und Industriebau.

Sie können nicht nur etwas verdienen, Sie können auch etwas lernen bei uns!

Wollen Sie näheres wissen, so rufen Sie uns an:

**Architekturbüro Felix Schmid AG, 8640 Rapperswil**  
Tel. 055 / 21 81 81

Zur Ergänzung und Verstärkung unseres Arbeitsteams im Internverkauf suchen wir jüngere

### Sachbearbeiter

Ihre Hauptaufgabe besteht im selbständigen Bearbeiten unserer Kundenanfragen, dem Ausarbeiten von Offerten und Devis, immer mit dem Ziel zu verkaufen.

Ideale Voraussetzungen für diesen Job sind:

- **Hoch-, Tief-, Eisenbeton- und Stahlbauzeichner**
- Kontaktfreude und Initiative
- kaufmännisches Flair
- Zuverlässigkeit und effiziente Arbeitsweise
- Französischkenntnisse (nicht Bedingung)

Eine gründliche Einarbeitung in unsere Branche ist selbstverständlich. Wir bieten Ihnen fortschrittliche Anstellungsbedingungen.

Gerne erwarten wir Ihre Bewerbungsunterlagen mit Foto.

**MONTANA STAHL AG, 5303 Würenlingen, Tel. 056 / 98 18 47**

Für eine international tätige

### ANLAGENBAU-UNTERNEHMUNG

suchen wir einen englischsprachigen

### BAU- oder MASCHINEN- VERKAUFSINGENIEUR

für Akquisition, Koordination des Offertwesens und evtl. Projektbegleitung von GU-Anlagenprojekten in den Fachgebieten Wasserbau und Abwasserreinigung mit permanentem Arbeitsort in der

#### REGION ZÜRICH

zur Bearbeitung von Ländern im

#### MITTLEREN OSTEN

wo örtliche Repräsentanten bereits eingeführt sind.

Diese wichtige Position eignet sich für Diplom-Ingenieure ETH oder Ingenieure HTL im Alter von 30 bis 45 Jahren mit perfekten Englisch- und guten Deutschkenntnissen. Erfahrung in Projektierung und Ausführung in den erwähnten Fachgebieten entweder in Ingenieurbüros oder Unternehmungen und vorzugsweise Erfahrung in den Ländern des Mittleren Ostens sind Auswahlkriterien. Geeignete Kandidaten verfügen über Verkaufs-, Verhandlungs- und Organisationstalent sowie Realisationsvermögen, Ueberzeugungskraft und sind bereit zu reisen.

Geboten werden angemessene Bezahlung, weitreichende Kompetenzen und Entfaltungsmöglichkeiten.

Wir bitten geeignete Herren, uns ihre Bewerbungsunterlagen mit Foto zuzustellen. Diskretion wird zugesichert.

**IBGM** (MANAGEMENT) CONSULTANTS  
UNTERNEHMENSBERATUNG CONSEIL DE DIRECTION

of London, c/o Postfach 1188, 8022 Zürich

# VONROLL

Afin d'assurer la succession du titulaire actuel, appelé à d'autres fonctions, nous cherchons un responsable capable de fonctionner en qualité de

### Chef du service technique de vente

Nous demandons:

- formation complète et adéquate en génie-civil avec plusieurs années d'expérience, si possible dans les domaines de l'adduction d'eau potable et épuration des eaux usées
- connaissances commerciales souhaitées
- facilités de contacts
- être apte à fonctionner efficacement comme support technique du département vente
- bonnes connaissances de l'allemand (parlé)
- notions de la langue anglaise souhaitées

Nous offrons:

- un poste à responsabilités et un travail intéressant et varié
- un salaire en relation avec les capacités et la fonction
- les prestations sociales d'une grande entreprise

Les candidats sont invités à envoyer leur offre de services, accompagnée des documents usuels, au chef du personnel de

**VON ROLL SA, département tuyaux**  
2763 Choindex

Haben Sie Interesse an der Beurteilung von Grundstücken, an der Baureifmachung von interessanten Ueberbauungen?

Sie sind

## Architekt oder Siedlungsplaner

verhandlungsgewandt, 28 bis 40 Jahre alt, arbeiten gerne selbständig in kleinem Team.

Dann freuen wir uns auf Ihre Bewerbung.

Hofackerstrasse 32  
8029 Zürich  
Telefon 01 / 53 55 00

## preTon — rationeller Mauerwerkbau

Wir sind einer der bedeutendsten Ziegel- und Backsteinproduzenten in der Schweiz mit mehreren angeschlossenen Zweigbetrieben.

In unserer preTon-Vorfabrikationsabteilung findet ein tüchtiger

## Architekt HTL oder Ingenieur HTL

eine interessante Tätigkeit als

## Projektleiter

zur Unterstützung des Abteilungsleiters.

Ihr Wirkungskreis umfasst im wesentlichen:

- Kalkulation
- Planung
- Abrechnung
- technische Beratung

Für diese Aufgabe erwarten wir folgende Voraussetzungen:

- Kontaktfreude und Initiative
- Sinn für Zusammenhänge
- möglichst einige Erfahrung in der Vorfabrikation

Einem geeigneten Kandidaten steht eine abwechslungsreiche und ausbaufähige Position offen.

Richten Sie bitte Ihre handschriftliche Bewerbung mit allen Unterlagen an die

Personaldirektion der **Keller AG, Ziegeleien**  
8422 Pfungen

International tätige Generalplanungsfirma sucht

## Projektleiter (Architekt)

der folgende Anforderungen erfüllt:

- dynamische und aufgeschlossene Persönlichkeit
- ausgesprochenes Verhandlungsgeschick und gute Präsentation
- Organisationstalent
- Erfahrungen im Ausland
- Beherrschung der französischen und der englischen Sprache
- Bereitschaft zu ausserordentlichem Einsatz und zu Auslandsreisen
- Idealalter 30 bis 40 Jahre

Wir bieten:

- den Anforderungen entsprechende Entlohnung
- interessante und vielseitige Tätigkeit in kleinem Team

Wenn Sie alle Anforderungen erfüllen, erwarten wir gerne Ihre schriftliche Offerte mit Foto sowie den üblichen Bewerbungsunterlagen.

**INTERPLAN 4 AG, 4415 Lausen BL**

Wir suchen für den **Innenausbau**

- Empfangshalle
- Restaurants
- Ballroom
- Clubs
- Küchen

unseres **Hotelprojekts** (Ramses-Hilton) in **Kairo**

## CHEFBAULEITER

**Wir wünschen:**

- Architekten (ETH oder HTL) mit einigen Jahren Erfahrung im Innenausbau
- guten Organisator
- gute Englischkenntnisse

**Wir bieten:**

- sehr interessante allgemeine Anstellungsbedingungen
- Arbeitsvertrag bis Bauende (Dezember 1980) oder auch länger

**mobag**  
international

Personaldienst  
Max Högger-Str. 2  
8048 Zürich  
Tel. (01) 64 44 11



## HOCHBAUAMT DES KANTONS ZÜRICH

Infolge Pensionierung zweier Mitarbeiter suchen wir zum Eintritt auf Jahresanfang/Frühjahr 1980 zwei tüchtige

### Bauverwalter

(eventuell Stellvertreter)

für Umbauten, Sanierungen und den Unterhalt von Universitäts- bzw. Mittelschulgebäuden.

Die Tätigkeit erfordert zuverlässige, aufgeschlossene Persönlichkeit mit abgeschlossener Technikumsausbildung, Erfahrung in Projektierung, Bauführung und Baurecht, Verhandlungsgeschick sowie Gewandtheit im Schriftverkehr.

Ihre handschriftliche Bewerbung mit Lebenslauf, Zeugniskopien, Foto und Gehaltsanspruch senden Sie an das

Hochbauamt des Kantons Zürich  
Walchetur  
8090 Zürich

Wir suchen für unser Hotelprojekt (Ramses-Hilton) in Kairo

### BAULEITER

für den Innenausbau

- Hotelzimmer
- allg. Fläche
- Restaurants
- Küchen

#### Wir wünschen:

- einige Jahre Erfahrung im Innenausbau
- Organisationstalent
- gute Englischkenntnisse

#### Wir bieten:

- sehr interessante allgemeine Anstellungsbedingungen
- Arbeitsvertrag bis Bauende (Dezember 1980) oder auch länger

Bitte richten Sie Ihre Offerte an:

**mobag**  
international

Personaldienst  
Max Högger-Str. 2  
8048 Zürich  
Tel. (01) 64 44 11

## STEINER

Unsere Bauabteilung erstellt als Generalunternehmung in der ganzen Schweiz anspruchsvolle Grossüberbauungen mit Garantien für Qualität, Quantität, Termin und Preis. Zur Ergänzung unseres Fachteams suchen wir einen zuverlässigen, erfahrenen, ausgewiesenen

### BAULEITER

#### Aufgaben:

technische und organisatorische Oberbauleitung, Führung mehrerer Baustellen, Kontakt mit Bauherrschaften und Behörden, Koordination Architekten/Ingenieure/Unternehmungen, Arbeitsvergebung, Ueberwachung von Kosten- und Zahlungswesen, Abrechnung, Rechnungsstellung, Garantiewesen.

#### Anforderungen:

Hochbautechniker oder Architekt mit längerer Erfahrung als örtlicher Bauführer auf Grossbaustellen.

Bitte senden Sie Ihr Bewerbungsschreiben mit handschriftlichem Lebenslauf und Zeugniskopien oder Referenzangaben an

Karl Steiner  
Generalunternehmung  
Hagenholzstrasse 60  
8050 Zürich  
Telefon 01 / 50 10 10

## STEINER

Bekannte Bauunternehmung (Schweiz) sucht für ihre Abteilung

### Spezialtiefbau

(Pfählingen, Grundwasserabsenkungen, Sondierbohrungen usw.)

selbständigen, erfahrenen

### Bauführer

#### Wir bieten:

- interessante Baustellen
- Einsatz Schweiz und Ausland
- angenehmes Arbeitsklima
- gute Anstellungsbedingungen

#### Wir wünschen:

- technisch gut fundierte Ausbildung und praktische Baustellenerfahrung
- Unternehmertyp mit Führungseigenschaften
- Verhandlungsgewandtheit
- Englisch in Wort und Schrift

Wir bitten gut ausgewiesene Bewerber um Einreichung der üblichen Offertenunterlagen unter Chiffre 4861 ZI Ofa, Orell Füssli Werbe AG, Postfach, 8022 Zürich.

Diskretion und rasche Behandlung der Bewerbung ist für uns selbstverständlich.

## Ingenieurschule Zürich

Wir suchen auf Herbst 1979 an die  
**Höhere Technische Lehranstalt (HTL)**  
nebenamtliche

## FACHLEHRER

für die Fachgebiete

Mathematik  
Rechenautomaten  
Strassenbau  
Stahlbetonbau  
Baukonstruktionslehre

Interessenten werden gebeten, ihre schriftliche Bewerbung mit den üblichen Unterlagen an das Rektorat der Ingenieurschule Zürich, Postfach 183, 8021 Zürich, einzureichen.

### WASSERVERSORGUNG KANALISATION

Wir suchen für unser seit 40 Jahren spezialisiertes Ingenieurbüro in Zürich einen initiativen, selbständigen

### Tiefbauzeichner

wenn möglich mit einigen Jahren praktischer Erfahrung.

Wir bieten angenehmes Arbeitsklima, individuelle Arbeitszeit, Parkplatz, zeitgemässe Entlohnung sowie gründliche Einarbeitung in unser vielseitiges Arbeitsgebiet.

Wir erwarten gerne Ihren Anruf über Tel. 01 / 32 29 26 (Herr Schmid).

**INGENIEURBUREAU HARRY E. SCHMID**  
Mühlebachstrasse 65, 8008 Zürich

Wir suchen zur Ergänzung unseres Mitarbeiterteams qualifizierten

### Architekt HTL

zur selbständigen Bearbeitung interessanter Bauaufgaben.

Eintritt sofort oder nach Vereinbarung.

**Aeschbach + Felber + Kim**, Architekten SIA dipl. ETH  
Vordere Vorstadt 8, 5000 Aarau, Telefon 064 / 24 17 88

Gesucht in Ingenieurbüro in Basel qualifizierter und einsatzfreudiger

### Eisenbetonzeichner

für die Projektierung von Hoch-, Industrie- und Brückenbauten mit Baukontrolle und eventueller Abrechnung. Erfahrung im Stahlbau erwünscht, jedoch nicht Bedingung.

Eintritt nach Uebereinkunft.

Bitte senden Sie Ihre Bewerbung unter Chiffre R 03-108 959, Publicitas, 4010 Basel.

Wir suchen für unser Zweigbüro Aarau einen zuverlässigen

### Bauzeichner Bauzeichner/Bauführer Architekt-Techniker HTL

für die selbständige Bearbeitung von vielseitigen Bauaufgaben.

Eintritt sofort oder später.

**Zimmerli + Blattner AG**, Architekten SIA  
Breitfeldstrasse 30, 5600 Lenzburg

Wir suchen einen jüngeren

### Eisenbetonzeichner

für die selbständige Bearbeitung von interessanten Aufgaben des Hoch- und Industriebaus. Die Tätigkeit umfasst neben der Planbearbeitung auch das Aufstellen von Ausschreibungen, Baukontrollen und Abrechnungsarbeiten.

Sie finden bei uns fortschrittliche Arbeitsbedingungen und ein angenehmes Arbeitsklima in einem kleineren Team.

Wir bitten Sie, Ihre Bewerbung mit den üblichen Unterlagen einzureichen an:

**BASLER & HOFMANN**, Ingenieure und Planer AG  
Forchstrasse 395, 8029 Zürich

Zur Ergänzung unseres Teams suchen wir einen

### Architekten HTL

gewandt und kreativ, zur Bearbeitung einer vielseitigen Bauaufgabe.

Zuschriften mit den üblichen Unterlagen erbeten an

**H. P. Menn**, dipl. Architekt BSA/SIA, 7000 Chur  
Telefon 081 / 22 66 80

— aus dem STAHLTON-Angebot —

# Gründungsanker

BBRV Drahtanker

CONA-Sol Litzenanker  
Verlangen Sie Unterlagen



# Stahlton

Zürich, Telefon 01 - 47 64 00  
St. Gallen Lausanne Lugano

– aus dem STAHLTON-Angebot –  
**Behältervorspannung**  
 Wickelvorspannung für runde Behälter  
**BBRV®**

Verlangen Sie Unterlagen  
 **Stahlton**  
 Zürich, Telefon 01 - 47 64 00  
 St. Gallen Lausanne Lugano

**Tiefbauzeichner(in)**  
 (evtl. mit Betonerfahrung)

für interessante Aufgaben in kleinem Betrieb.

Ich biete Leistungslohn, moderne Anstellungsbedingungen, fortschrittliche Sozialleistungen, angenehmes Betriebsklima.

**J. Kamm**, dipl. Ing. ETH, Ingenieurbüro, Niederweg 2A, 8907 Wettswil a. A., Tel. 01 / 700 05 39.

**realit**

Als aktive Dienstleistungsfirma suchen wir

**Architekt-Techniker HTL**

Vom Bewerber erwarten wir besondere Stärke in der Bauausführung und im Verhandeln mit Landeigentümern, Unternehmern und Behörden.

Einem gut ausgebildeten und beweglichen Interessenten bieten wir eine ausbaufähige Stelle als Stellvertreter des Abteilungsleiters.

Melden Sie sich bitte mit den üblichen Unterlagen. Für persönliche Auskünfte steht Ihnen Herr W. Gloor zur Verfügung.

**REALIT AG**, 4665 Oftringen, Telefon 062 / 51 00 51

In unser kleines Ingenieurbüro in Brugg suchen wir einen gut qualifizierten, initiativen

**Eisenbetonzeichner**

Wir bieten eine abwechslungsreiche Tätigkeit im Brücken-, Industrie- und Wohnungsbau sowie ein angenehmes Arbeitsklima.

Wir bitten Sie, sich schriftlich zu bewerben oder direkt mit uns Kontakt aufzunehmen.

**Dr. M. Grenacher und Partner**, dipl. Bauing. ETH/SIA  
 Baslerstr. 26, 5200 Brugg, Telefon 056 / 41 92 22

**Eisenbetonzeichner(in) oder  
 Tiefbauzeichner(in)**

für abwechslungsreiche, interessante Aufgaben in kleinem Betrieb gesucht.

Gerne erwarte ich Ihren Anruf oder Ihre schriftliche Bewerbung.

Ingenieurbüro **R. Huggler**, dipl. Bauing. ETH/SIA  
 3855 Brienz, Tel. 036 / 51 25 56

Für die Bearbeitung von interessanten Bauvorhaben im In- und Ausland suchen wir per sofort oder nach Vereinbarung

**Bauingenieur ETH/HTL**

mit Erfahrung als Projektleiter/Statiker für allg. Hochbau und Brückenbau

**Bauingenieur ETH/HTL**

mit Erfahrung als Bauleiter für grössere Bauaufgaben im allg. Tiefbau und Brückenbau

**Bauingenieur ETH/HTL**

als Projektleiter für allg. Tiefbau und Strassenbau

Bewerbungen mit den üblichen Unterlagen sind erbeten an

**NEOPLAN AG**  
 Ingenieurbüro für Planung, Projektierung, Bauleitung, Koordination  
 Oerlikonerstrasse 55, 8057 Zürich

Sie sind

**ARCHITEKT**

evtl. Student ATZ, etwa 25—40 Jahre alt, haben gute Kenntnisse des aktuellen deutschschweizerischen Baumarktes, Erfahrung in der administrativen Bauabwicklung.

Ihre neue Tätigkeit in kleinem Team:

Optimierung, Kalkulation und Präsentation von Generalunternehmerofferten für attraktive Bauten, weitgehende Selbstständigkeit.

Gerne erwarten wir Ihre Bewerbung mit den üblichen Unterlagen.

Hofackerstr. 32  
 8029 Zürich  
 Telefon 01 53 55 00

**mobag**  
 g  
 generalunternehmung

Ins **ENGADIN** gesucht: jüngerer, qualifizierter

## Architekt HTL

zur selbständigen Bearbeitung interessanter und anspruchsvoller Bauaufgaben, sowie

## Hochbauzeichner(in)

mit einigen Jahren Praxis. Eintritt per sofort oder nach Vereinbarung. Interessenten melden sich bitte unter Chiffre OFA 3504 Mo an Orell Füssli Werbe AG, Postfach 16, 7500 St. Moritz.

## Stellengesuche

PLANUNG UND PROJEKTIERUNG, ORGANISATORISCHE UND TECHNISCHE PROJEKTREALISATION, UMBAU UND ERNEUERUNG BESTEHENDER BAUTEN, GESTALTERISCHE UND KONSTRUKTIVE OBERLEITUNG — mit diesen Voraussetzungen sucht

## dipl. Architekt ETH

in leitender Stellung mit mehrjähriger Erfahrung im In- und Ausland eine neue, interessante und verantwortungsvolle Position.

Zuschriften unter Chiffre SIA 990 an IVA AG, Postfach, 8035 Zürich.

Initiativer

## Projektleiter

sucht selbständige und verantwortungsvolle Aufgabe für die Leitung von grösseren, komplexen Bauaufgaben im In- oder Ausland. Langjährige Erfahrung in Verhandlung mit Bauherrschaft und Behörden, Ueberwachung der Bauausführung usw.

Offerten unter Chiffre SIA 984 an IVA AG, Postfach, 8035 Zürich.

## Bauingenieur HTL / Tiefbau

mit langjähriger Erfahrung in Bauunternehmung und Projektierung auf dem Sektor Strassen-, Belags- und allg. Tiefbau sucht neuen Wirkungskreis in Unternehmung, Verwaltung oder Ingenieurbüro. Raum Zürich—Ostschweiz—Graubünden bevorzugt.

Offerten unter Chiffre SIA 988 an IVA AG, Postfach, 8035 Zürich.

## Auslandstelle

Junges, dynamisches Paar (Baufachmann und Sekretärin mit Auslandserfahrung) sucht gemeinsame Arbeitsstelle, möglichst in Südamerika, Asien oder Afrika.

Offerten unter Chiffre S 304720 an Publicitas, 3001 Bern.

## Ingenieur-Techniker HTL

25, mit Vermessungszeichnerlehre, sucht interessante, ausbaufähige Stelle in Ingenieurbüro im Raum St. Gallen. Meine bisherige Tätigkeit: Vermessung, Statik und Konstruktion von Stahl- und Eisenbetonbauwerken, Projektierung und Bauleitung von Wasser- und Abwasserleitungen.

Offerten unter Chiffre SIA 992 an IVA AG, Postfach, 8035 Zürich.

## Bauingenieur HTL/REG/SIA

40, sucht seiner Vielseitigkeit in Hoch- und Tiefbau entsprechende Stelle im Raum Zürich—Aarau. Projektierung und Bauleitung.

Offerten unter Chiffre SIA 996 an IVA AG, Postfach, 8035 Zürich.

Gut ausgewiesener

## Stahlbau-Techniker

erfahren in Konstruktion, Projektierung und Bauleitung, möchte sich verändern.

Offerten bitte unter Chiffre SIA 989 an IVA AG, Postfach, 8035 Zürich.

## Diverses

### Arch.-Designer-Büro

übernimmt EFH-Projektierungen, Planbearbeitungen sowie deren zeichnerische Präsentation. In optimal kurzer Zeit übernehmen wir Aufträge von Bauherren, aber auch von arbeitsüberlasteten Architekturbüros

Offerten sind erbeten unter Chiffre SIA 981 an IVA AG, Postfach, 8035 Zürich oder über Telefon 01 / 720 91 15.

### Büroraum

in bestehendem Architektur- oder Ingenieurbüro von Architekten gesucht. Lage: Zürich, Kreis 5, 9, 10, 11, oder Schlieren.

Tel. 01 / 750 40 97 oder unter Chiffre SIA 991 an IVA AG, Postfach, 8035 Zürich.

Zu verkaufen:

### 80 Stück farbige alte Bleischeiben

(Jugendstil), 48 cm×48 cm, Preis nach Vereinbarung.

Tel. P 031 / 98 20 51

Tel. G 031 / 64 30 16, Herrn Gubler verlangen

**Unsere Referenz -  
30 Jahre Erfahrung  
Fenster und Klimafassaden**  
*Constral* AG  
8570 Weinfelden  
Tel. 072 22 55 55

### Unternehmungs- geist

ist eine wirtschaftliche Lebensäusserung, die sich zweckmässig auch durch Anzeigen im «Schweizer Ingenieur und Architekt» verkörpert.

— aus dem STAHLTON-Angebot —  
**Betonelemente**  
für den Brückenbau Pfeiler Träger Fahrbahnplatten Rippenplatten

Verlangen Sie Unterlagen  
**Stahlton**  
Zürich, Telefon 01 - 47 64 00  
St. Gallen Lausanne Lugano

# AMMANN Langenthal

Erbewegungsmaschinen Caterpillar



Verkaufsberatung – Kundendienst –  
Ersatzteillager – Schulung Ihres Personals

AMMANN 4900 Langenthal  
☎ 063 29 61 61 ☒ TX 68 446



Caterpillar, Cat und ☐ sind Warenzeichen der Caterpillar Tractor Co.

13

B6

DER  
SIEBEN-  
MEILEN-  
SCHRITT



Gehören Sie zu den Glücklichen, welche sich heute für eine neue Heizung entscheiden können?

**accutherm**

**Neu:** Accutherm, das Heizsystem, das Massstäbe setzt in  
– Wirtschaftlichkeit  
– Komfort und  
– Aussehen

In der Schweiz für unsere Verhältnisse entwickelt und gebaut.

**Accum**

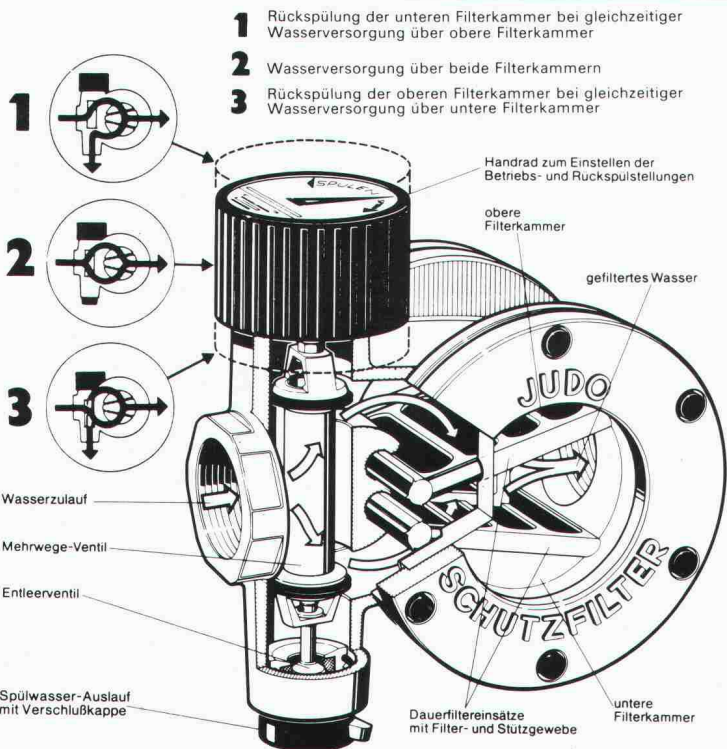
Accum AG  
8625 Gossau ZH  
Wärmetechnische Apparate  
Telefon 01 935 15 15



**01 935 15 15**

Rufen Sie uns an oder senden Sie dieses Inserat. Sie erhalten detailierte Unterlagen über das neue Elektro-Heizsystem.

SIA



## JUDO Rückspül-Schutzfilter Typ JRSF

Zur Filtration aller im Wasser vorhandenen Verunreinigungen, die als Belüftungselemente Korrosionen in wasserführenden Rohrleitungen auslösen und zu Funktionsstörungen an Kontroll- und Regelorganen führen können.

In den Filtern gesammelte Verunreinigungen werden durch Spülen entfernt, daher keinerlei Betriebskosten.

Ich/Wir wünschen

SIA

- Unterlagen über JUDO Rückspül-Schutzfilter
- JUDO-Dokumentation
- unverbindliche Beratung

Adresse \_\_\_\_\_

Telefon \_\_\_\_\_



Generalvertretung in der Schweiz

**STÜCKLIN + CIE. AG**

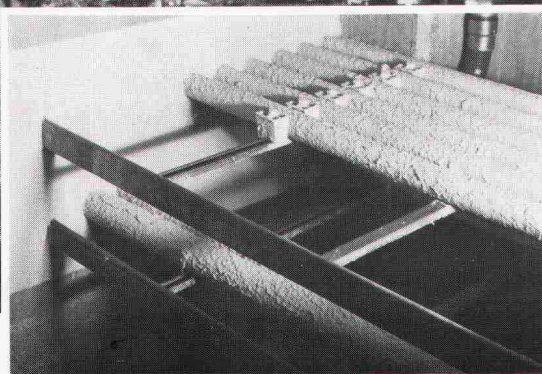
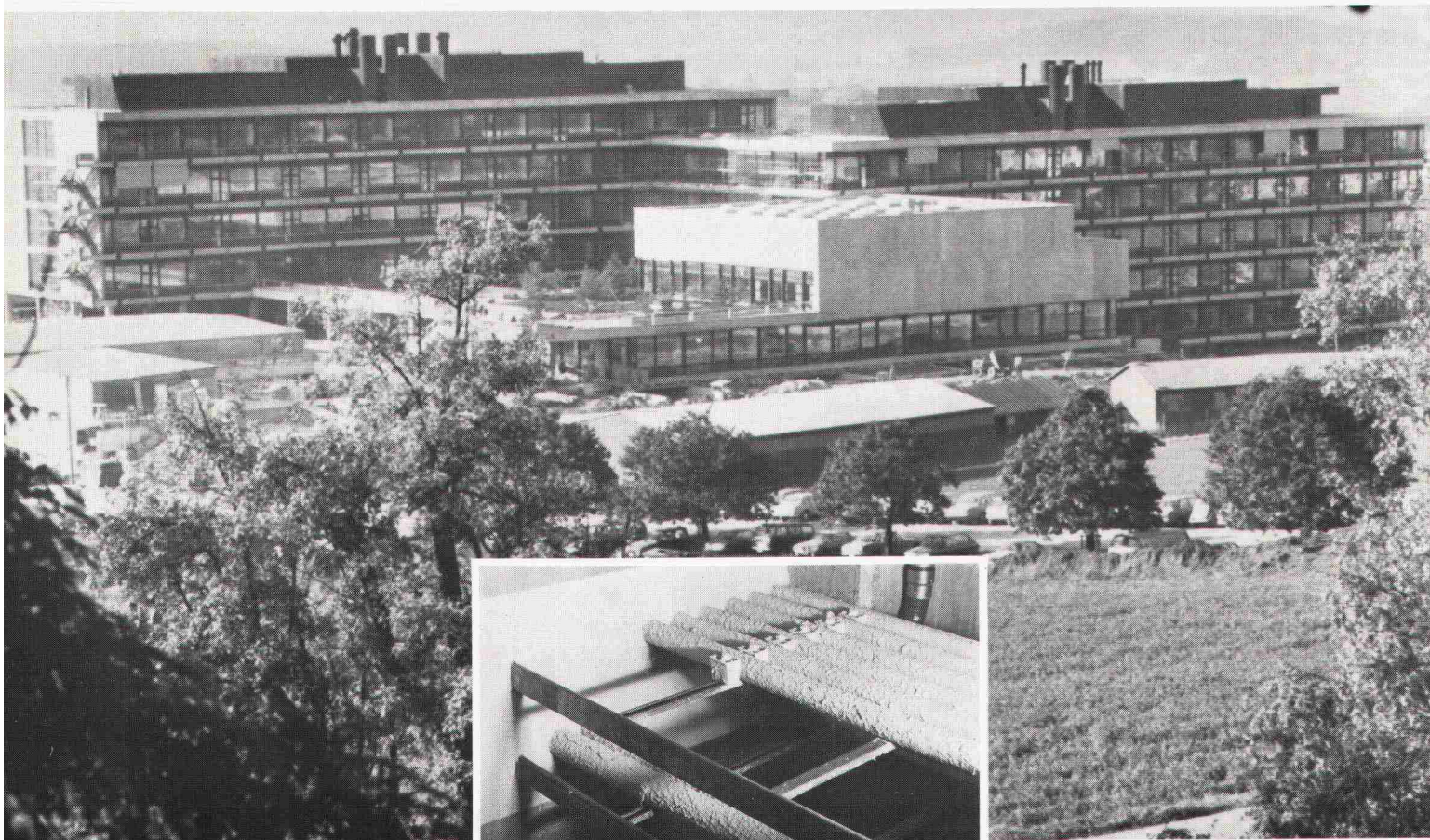
4414 Füllinsdorf      Telefon 061/94 36 22  
1315 La Sarraz      Telefon 021/87 70 70

# Mit den Lanz- Brandschutzprodukten werden Mauerdurchbrüche feuerfest verschlossen.

Oeffnungen in Decken, Schächten und Wänden dürfen nicht mehr bedenkenlos vernachlässigt werden. Tragische Erfahrungen mit Millionenschäden reden die deutliche Sprache: Sicherheit in jeder Beziehung – auch im passiven Feuerschutz.

## Das System von Lanz.

z.B. die gesamten Brandabschottungen in den Wänden, Decken und Schächten in der neuen Universität Zürich-Irchel



**LANZ**

**Lanz Industrie-Technik AG**  
**CH-4853 Murgenthal**  
**Telefon 063 45 11 22**