

Zeitschrift: Schweizer Ingenieur und Architekt
Herausgeber: Verlags-AG der akademischen technischen Vereine
Band: 97 (1979)
Heft: 35

Werbung

Nutzungsbedingungen

Die ETH-Bibliothek ist die Anbieterin der digitalisierten Zeitschriften auf E-Periodica. Sie besitzt keine Urheberrechte an den Zeitschriften und ist nicht verantwortlich für deren Inhalte. Die Rechte liegen in der Regel bei den Herausgebern beziehungsweise den externen Rechteinhabern. Das Veröffentlichen von Bildern in Print- und Online-Publikationen sowie auf Social Media-Kanälen oder Webseiten ist nur mit vorheriger Genehmigung der Rechteinhaber erlaubt. [Mehr erfahren](#)

Conditions d'utilisation

L'ETH Library est le fournisseur des revues numérisées. Elle ne détient aucun droit d'auteur sur les revues et n'est pas responsable de leur contenu. En règle générale, les droits sont détenus par les éditeurs ou les détenteurs de droits externes. La reproduction d'images dans des publications imprimées ou en ligne ainsi que sur des canaux de médias sociaux ou des sites web n'est autorisée qu'avec l'accord préalable des détenteurs des droits. [En savoir plus](#)

Terms of use

The ETH Library is the provider of the digitised journals. It does not own any copyrights to the journals and is not responsible for their content. The rights usually lie with the publishers or the external rights holders. Publishing images in print and online publications, as well as on social media channels or websites, is only permitted with the prior consent of the rights holders. [Find out more](#)

Download PDF: 23.02.2026

ETH-Bibliothek Zürich, E-Periodica, <https://www.e-periodica.ch>

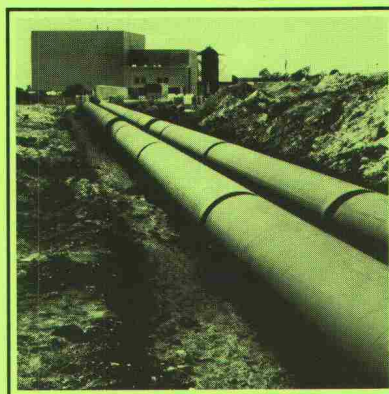
Aus dem Inhalt

Fliessbeton – Herstellung,
Eigenschaften und
Anwendungsbereiche

Erdbeben und Seiches

Management im Bauwesen

Auch



**Rohrdehnungsprobleme müssen
im Fernwärme-Leitungsbau
wirtschaftlich gelöst werden.**

PAN-ISOVIT

Physikalische Gesetzmässigkeiten
haben auch hier Gültigkeit.
Mit dem Pan-Isovit-System haben wir
diese Probleme, dank kompensatorfreier
Verlegetechnik, seit Jahren im Griff.

Die auftretenden Kräfte werden
durch das Verbundsystem, bestehend
aus Stahlrohr, PUR-Hartschaum und
PEH-Schutzrohr, vollumfänglich übertra-
gen und vom Erdreich aufgenommen.
Dadurch entfallen Dehnungsausgleicher
und Schächte.

(z.B. in Wolfsburg bei einer 1000 Meter
langen, geraden Pan-Isovit-Leitung).
Pan-Isovit – die ausgereifte Kombination
von höchster Sicherheit und Wirt-
schaftlichkeit!

® Eingetragenes Markenzeichen für Pan-Isovit.
14 Jahre praktische Erfahrung. In Langzeittests geprüft.

ISOVIT
AG Isolierwerk
Meier-Schenk-Gruppe
8105 Regensdorf-Zürich
Tel. 01 840 16 84
St. Gallen, Chur,
Biel,
Lausanne

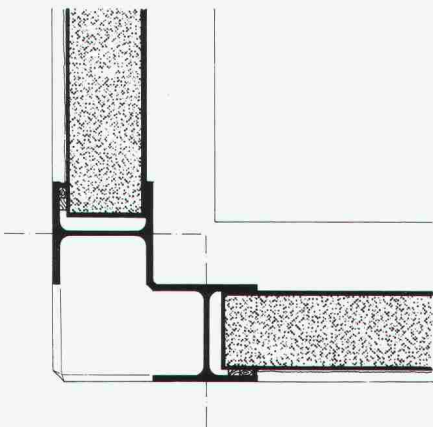
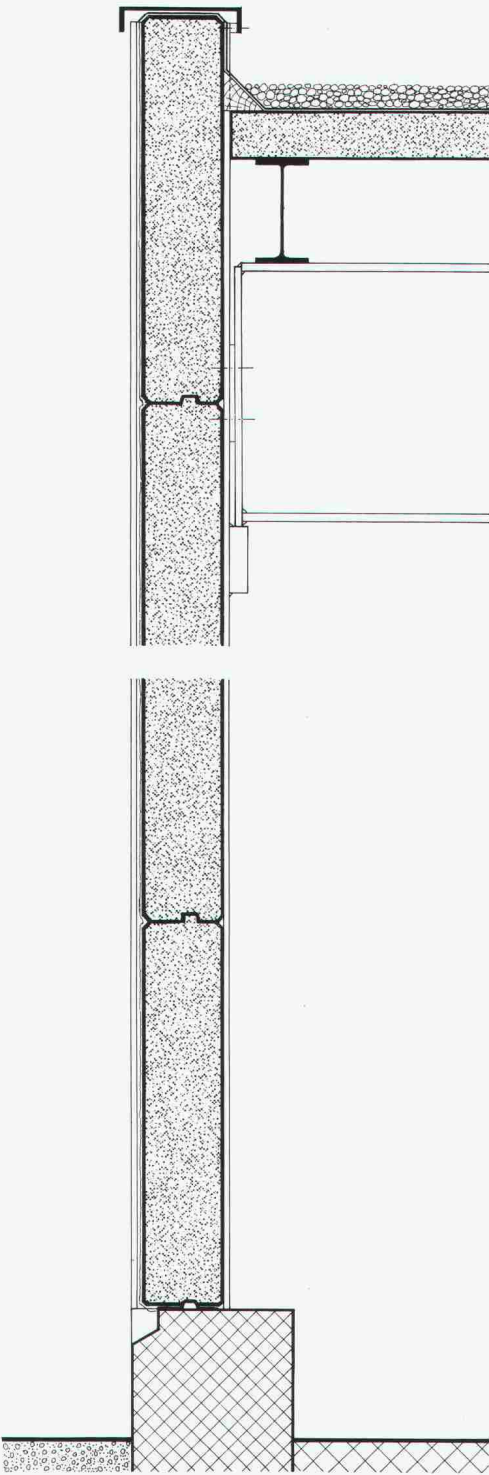
MONTAGEBAUAG

In der Praxis:

Lagerhalle Favre & Cie. AG Baustoff-Center Limmattal



Eine zweckmässige und preisgünstige Ausführung für nur temperierte Räume:
10,0 cm dicke Gasbeton-Dachplatten, 200 x 60 cm
12,5 cm dicke Gasbeton-Wandplatten, 300 x 60 cm



MONTAGEBAUAG

Berner Strasse Süd 167 8048 Zürich Telefon 01 62 56 56 Telex 53987

löst auch Ihr Problem