

Zeitschrift: Schweizer Ingenieur und Architekt
Herausgeber: Verlags-AG der akademischen technischen Vereine
Band: 97 (1979)
Heft: 25

Artikel: Das Heizkraftwerk Aubrugg
Autor: [s.n.]
DOI: <https://doi.org/10.5169/seals-85484>

Nutzungsbedingungen

Die ETH-Bibliothek ist die Anbieterin der digitalisierten Zeitschriften auf E-Periodica. Sie besitzt keine Urheberrechte an den Zeitschriften und ist nicht verantwortlich für deren Inhalte. Die Rechte liegen in der Regel bei den Herausgebern beziehungsweise den externen Rechteinhabern. Das Veröffentlichen von Bildern in Print- und Online-Publikationen sowie auf Social Media-Kanälen oder Webseiten ist nur mit vorheriger Genehmigung der Rechteinhaber erlaubt. [Mehr erfahren](#)

Conditions d'utilisation

L'ETH Library est le fournisseur des revues numérisées. Elle ne détient aucun droit d'auteur sur les revues et n'est pas responsable de leur contenu. En règle générale, les droits sont détenus par les éditeurs ou les détenteurs de droits externes. La reproduction d'images dans des publications imprimées ou en ligne ainsi que sur des canaux de médias sociaux ou des sites web n'est autorisée qu'avec l'accord préalable des détenteurs des droits. [En savoir plus](#)

Terms of use

The ETH Library is the provider of the digitised journals. It does not own any copyrights to the journals and is not responsible for their content. The rights usually lie with the publishers or the external rights holders. Publishing images in print and online publications, as well as on social media channels or websites, is only permitted with the prior consent of the rights holders. [Find out more](#)

Download PDF: 16.04.2026

ETH-Bibliothek Zürich, E-Periodica, <https://www.e-periodica.ch>

Das Heizkraftwerk Aubrugg

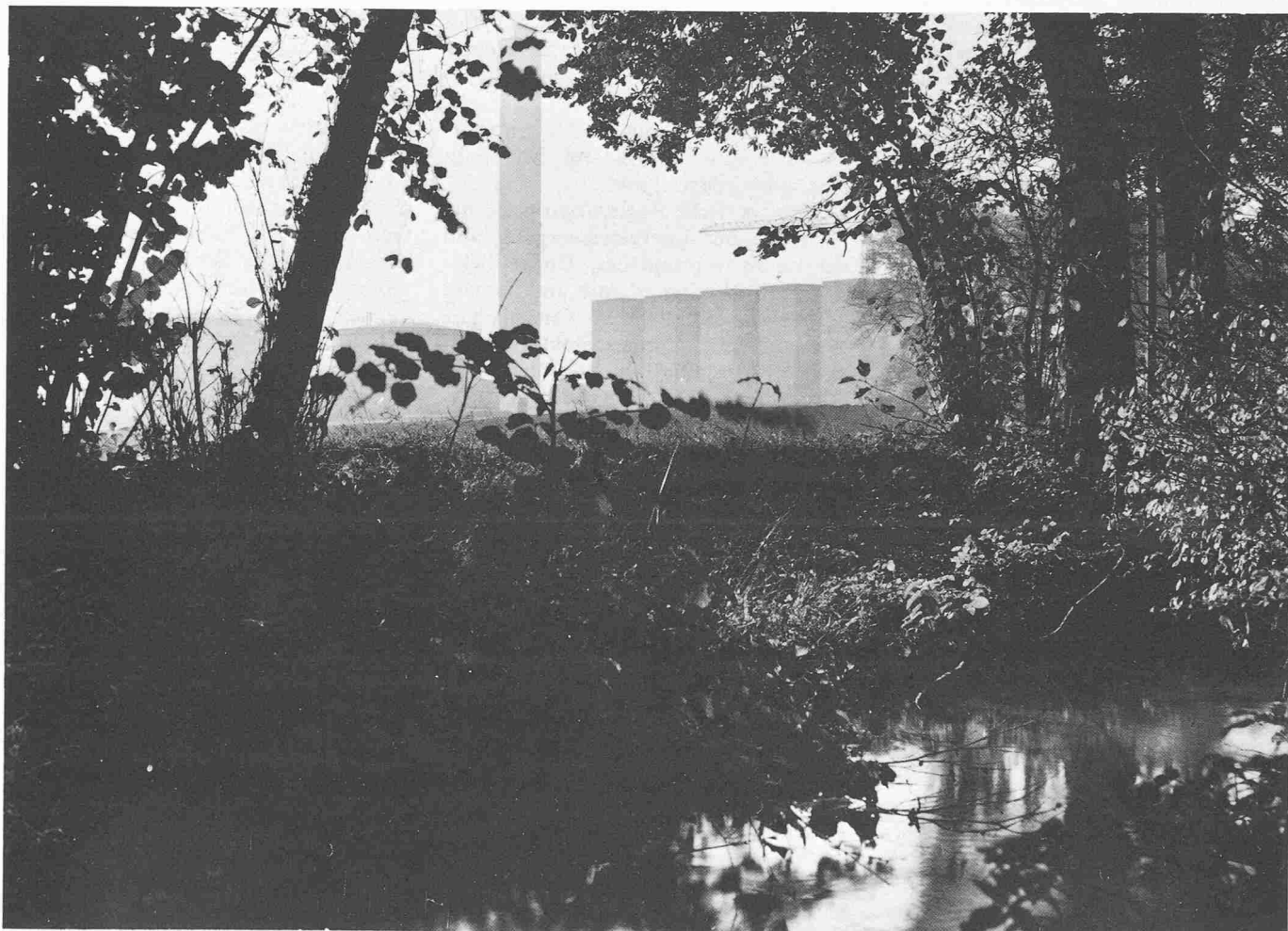


Bild 1. Blick auf das Heizkraftwerk vom Brüelbach aus . . .

Inhalt

Energiepolitischer Rahmen

Von *Regierungsrat Albert Sigrist*, Zürich 458

Aufgabenstellung des Bauherrn

Energetische Randbedingungen, welche die Grösse und die Form des Baukörpers weitgehend bestimmten
Von *M. Breitschmid*, Zürich 459

Städtebauliche Randbedingungen
Von *P. Schatt*, Zürich 463

Randbedingungen vom Nationalstrassenbau her
Von *H. Stüssi*, Zürich 464

Das Projekt des Heizkraftwerkes

Wärmekraft- und Nebenanlagen
Von *J. Bitterli*, *H. Leimer* und *W. Ruzek*, Winterthur 466

Planung und Entwurf durch den Architekten
Von *P. Zoelly*, Zollikon-Zürich 477

Besondere Aspekte der Innenbeleuchtung
Von *B. Starkemann*, Zürich 480

Bauliche Besonderheiten und Einflüsse auf die Umwelt
Von *U. Fröhlich*, *E. Glauser*, *R. Lang* und *S. Spadini*, Zürich 481