

Zeitschrift: Schweizer Ingenieur und Architekt
Herausgeber: Verlags-AG der akademischen technischen Vereine
Band: 97 (1979)
Heft: 23: SIA-Heft 3

Werbung

Nutzungsbedingungen

Die ETH-Bibliothek ist die Anbieterin der digitalisierten Zeitschriften auf E-Periodica. Sie besitzt keine Urheberrechte an den Zeitschriften und ist nicht verantwortlich für deren Inhalte. Die Rechte liegen in der Regel bei den Herausgebern beziehungsweise den externen Rechteinhabern. Das Veröffentlichen von Bildern in Print- und Online-Publikationen sowie auf Social Media-Kanälen oder Webseiten ist nur mit vorheriger Genehmigung der Rechteinhaber erlaubt. [Mehr erfahren](#)

Conditions d'utilisation

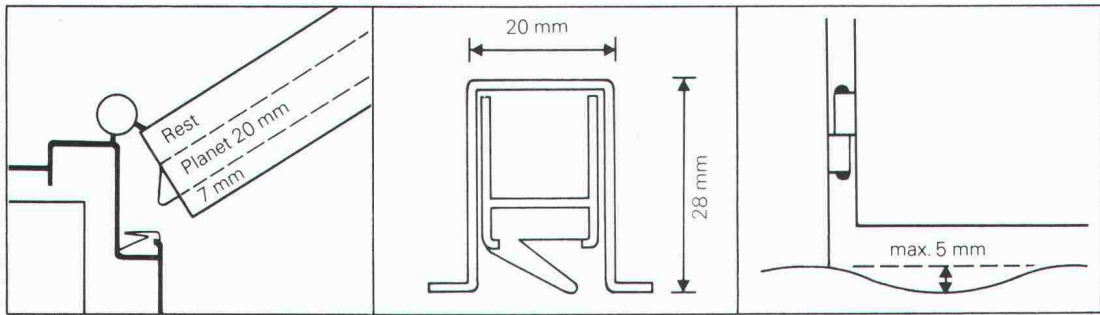
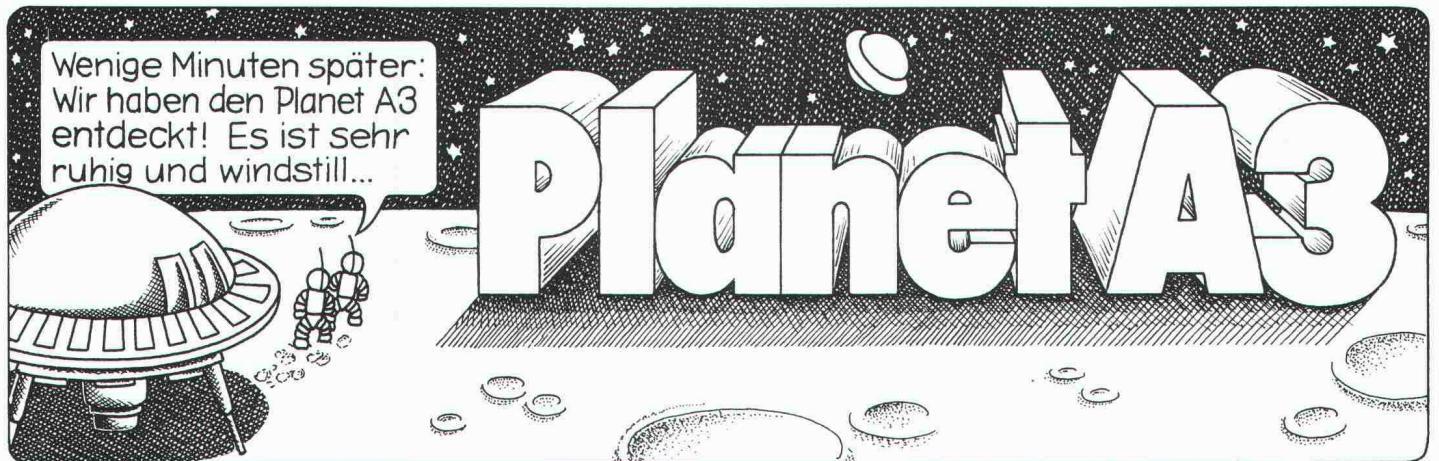
L'ETH Library est le fournisseur des revues numérisées. Elle ne détient aucun droit d'auteur sur les revues et n'est pas responsable de leur contenu. En règle générale, les droits sont détenus par les éditeurs ou les détenteurs de droits externes. La reproduction d'images dans des publications imprimées ou en ligne ainsi que sur des canaux de médias sociaux ou des sites web n'est autorisée qu'avec l'accord préalable des détenteurs des droits. [En savoir plus](#)

Terms of use

The ETH Library is the provider of the digitised journals. It does not own any copyrights to the journals and is not responsible for their content. The rights usually lie with the publishers or the external rights holders. Publishing images in print and online publications, as well as on social media channels or websites, is only permitted with the prior consent of the rights holders. [Find out more](#)

Download PDF: 30.03.2026

ETH-Bibliothek Zürich, E-Periodica, <https://www.e-periodica.ch>



(Für stumpfeinschlagende Türen oder Türen mit mindestens 26 mm Falz.) Das bedeutet: Da wird Boden Anpassung auch bei Natursteinböden und Böden in Altbauwohnungen überflüssig. Abstand zwischen Türe und Boden 5-18 mm. Nut, 28 mm tief, 20 mm breit, Abstand laut Zeich-

nung möglichst weit vom Drehpunkt entfernt. Die genaue Montageanleitung wird mit jedem Planet A3 mitgeliefert. Laut EMPA-Test bis 43 dB gegen Kälte und Lärm. Zu beziehen durch Ihren Eisenwarenhändler

Planet
 Planet Matthias Jaggi
 Büro: Rüttschistraße 32,
 CH-8037 Zürich, Tel. 01/60 14 44
 Fabrikation: Rankstraße 9,
 CH-8302 Kloten, Tel. 01/814 30 90

ENDE

Jeder Baugrund ist ein Grund für Dicht. Denn: Sie wollen festen Boden unter den Füßen haben.

Angenommen, Ihr Baugrund erweist sich bei einer fachmännischen Bodenuntersuchung, wie sie die Dicht AG durchführt, für Ihr Bauprojekt als problematisch – sei es, dass er überhaupt zu weich ist, sei es, dass tragfähige Schichten erst in einiger Tiefe auszumachen sind. Was nun?

Dicht empfiehlt Ihnen in einem solchen Fall die «Pfahlbaumethode». Und wendet sie mit dem gleichen durchschlagenden Erfolg an wie unsere bodenständigen Verfahren. Mit Hilfe sehr viel rationellerer Techniken und fortschrittlicher Maschinen allerdings, die dafür sorgen, dass die Kosten für die Tragfähigkeit allemal tragbar bleiben.

Was nötig ist, um Ihr Bauprojekt bei jedem Terrain auf einen sicheren Boden zu stellen – ob es sich um Holz- oder Fertigteilpfähle, um Wurzelpfähle, gerammte Ortsbetonpfähle im «Delta» – oder Bohrpfähle im DAG-System handelt – Dicht hat es. Dicht plant es. Dicht bringt es.

Nach gründlicher Untersuchung, versteht sich. Denn



**Auf Dicht
kann man
bauen.**

Und hier die anderen 4 guten Gründe, auf Dicht zu bauen:

1. Sie wollen genau wissen, worauf Sie bauen:

Dicht führt für Sie fachmännische Baugrunduntersuchungen durch.

2. Sie wollen anderen keine Grube graben:

Dicht sichert senkrechte Baugrubenabschlüsse jeder Art zuverlässig.

3. Sie wollen Ihre Pläne nicht ins Wasser fallen lassen:

Dicht legt Baugruben gründlich trocken.

4. Sie wollen grundsätzlich auf Nummer sicher gehen:

Dicht garantiert den Einsatz moderner Maschinen und Methoden und einen reibungslosen rückwärtigen Dienst.



Dicht AG
9001 St. Gallen
Rosenbergstrasse 76
Telefon 071-23 16 45

6003 Luzern
Pilatusstrasse 38
Telefon 041-23 44 18

3007 Bern
Monbijoustrasse 114
Telefon 031-45 30 34

8036 Zürich
Kalkbreitestrasse 33
Telefon 01-35 69 13

MONTAGEBAUAG

In der Praxis:

Fabrikations- und Verwaltungsgebäude der Ernst Zier Anlagenbau AG in Kloten.

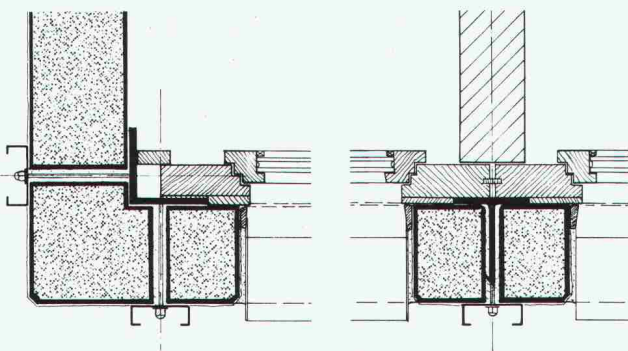
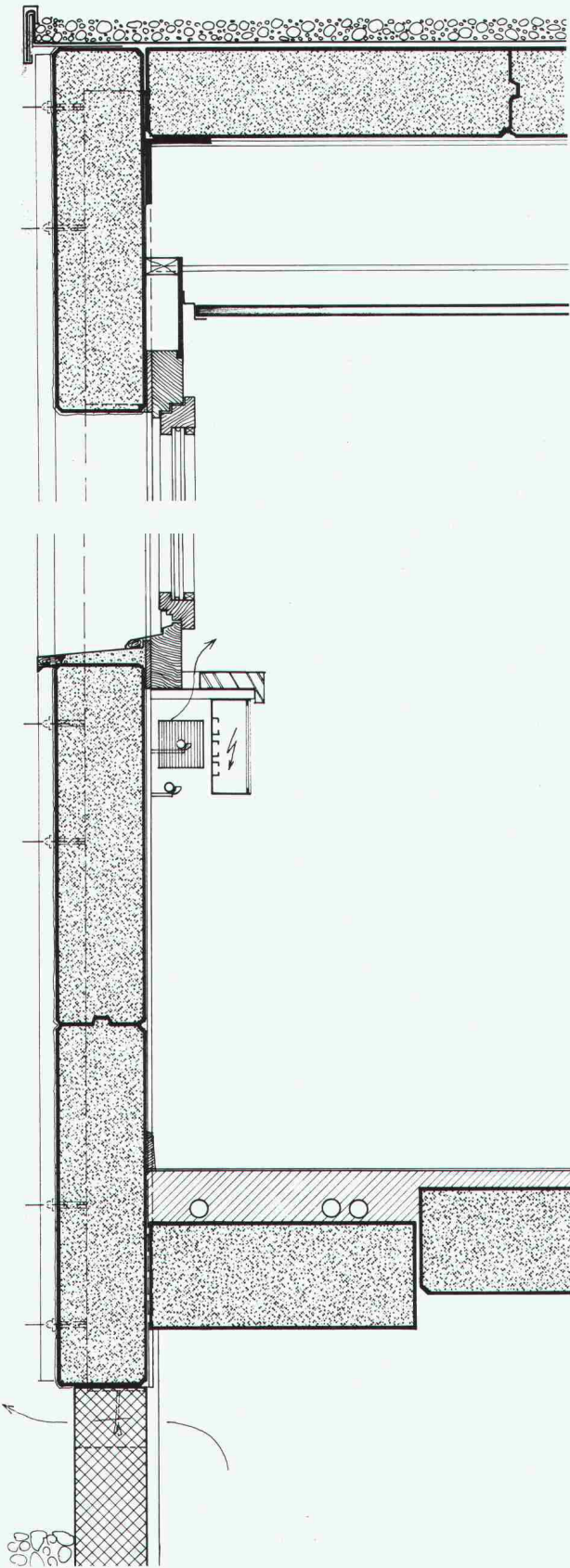


Die Zukunft ist ungewiss!
Mit Gasbeton-Elementen können Sie problemlos Ihre Räume umgestalten.

MONTAGEBAUAG

Berner Strasse Süd 167 8048 Zürich Telefon 01 62 56 56 Telex 53987

löst auch Ihr Problem



Aus der Geilinger-Stahlbaupraxis ein typisches Beispiel:

Rheinpark St. Margrethen

Bauherr: Hauser + Rutishauser, Immobilien, 8280 Kreuzlingen
 Architekt: Rausch, Ladner, Clerici, Architektengemeinschaft, 9424 Rheineck
 Ingenieur: Zähler & Wenk, Ing. SIA, St. Gallen
 unsere Lieferung: Fabrikation und Montage der Stahlkonstruktion für die Obergeschosse, 604 t

Stahlbau ist und bleibt für viele Bauprobleme die richtige Lösung: denn Wirtschaftlichkeit und Anpassungsfähigkeit sind gewichtige Argumente.

Als Stahlbau-Partner hat Geilinger jahrzehntelange Erfahrung, in grossen wie in kleinen Bauaufträgen. Geilinger-Stahlbauten werden sorgfältig geplant, in unseren leistungsfähigen Werkstätten Bülach und Yvonand erstellt und von unseren zuverlässigen Monteuren im In- und Ausland aufgerichtet.

Im Geilinger-Stahlbau steckt Erfahrung, Fachwissen und Qualität.



GEILINGER

Ingenieur- und
Metallbau-Unternehmung

Geilinger AG
8180 Bülach, Schützenmattstrasse
Tel. 01 860 35 61, Telex 53869

Bülach,
Winterthur,
Yvonand



Coques M

*Selbsttragendes Fertigdach
mit jedem Komfort.*

*Toiture autoportante
complète, tout confort.*

****Holorib**

Holorib Systèmes de construction SA
22, rue du Cendrier, 1201 Genève
Téléphone 022 31 81 60

Büro Zürich:
Holorib Bausysteme AG
Badenerstrasse 701, 8048 Zürich
Telefon 01 62 44 70

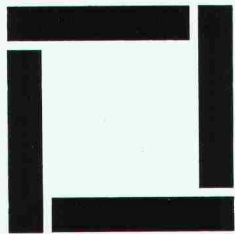
Betonvorfabrikation seit 15 Jahren

Beratungen
Lieferungen
Montagen

Zum Beispiel:
Fassadenelemente

Objekt:
Schweiz. Bankverein
Rapperswil

Architekt:
Q. Riva, Rapperswil

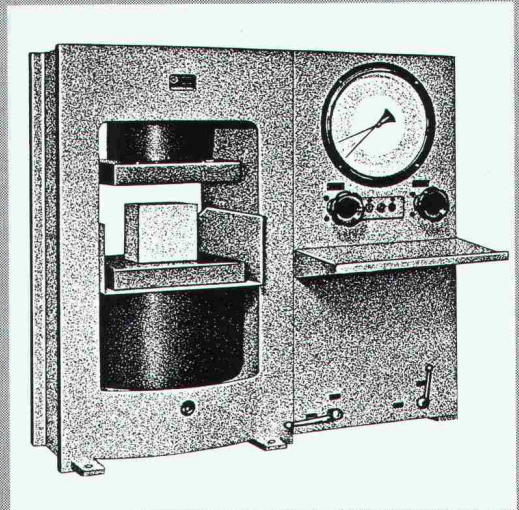
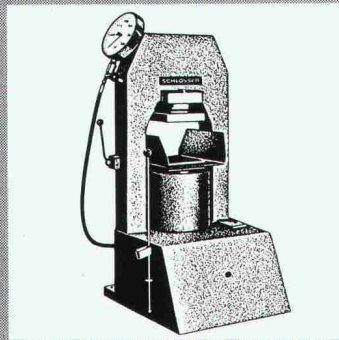
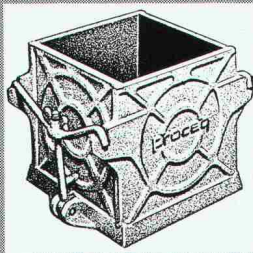


RUDOLF STÜSSI AG

Vorfabrizierte Betonelemente Ingenieurbüro Bauunternehmung
Grundacherstrasse 5, Telefon 01 / 844 00 40 - 42

8108 DÄLLIKON ZH

Würfeldruck- Prüfung



proceq

Formkästen W 982 für 20er Würfel
Dreifachformen für 20er Würfel und Prismen 12x12x36 cm
Abstreichlineale, Normalspatel und Würfelzangen
Elektro-Rütteltische mit Hochfrequenzverdichtung und
Zeitschaltuhr
Druckprüfmaschinen Klasse 2 und 3 für Baustellenprüfung
und Eigenüberwachung
Druckprüfmaschinen Klasse 1 für Labors

Senden Sie uns bitte Ihre
Dokumentation über Baustoffkontrolle

Name _____

Adresse _____

PROCEQ SA, Telefon 01 / 4778 00
Riesbachstrasse 57, 8034 Zürich

ZÜRCHER ZIEGELEIEN

präsentieren:

Braas-Redland Betonziegel-Pfanne



Der BRAAS-REDLAND-PFANNENZIEGEL wird mit glatter (FP) oder besandeter (FP-S) Oberfläche hergestellt. Der besandete Ziegel eignet sich besonders für Höhenlagen über 800 m, da er wirksam das Abgleiten von Schnee verhindert.

Die Deckbreite des Normalziegels ist 30 cm, die Decklänge ist variabel bis max. 34 cm. Dies ermöglicht ein problemloses Umdecken ohne neue Lattung.

Von Braas führen wir auch das Atelierfenster, welches sich heben und nach links und rechts schieben lässt.

B6
SIA



Gehören Sie zu den Glücklichen, welche sich heute für eine neue Heizung entscheiden können?

accutherm

Neu: Accutherm, das Heizsystem, das Massstäbe setzt in

- Wirtschaftlichkeit
- Komfort und
- Aussehen

In der Schweiz für unsere Verhältnisse entwickelt und gebaut.

Accum

Accum AG
8625 Gossau ZH
Wärmetechnische Apparate
Telefon 01 935 15 15



01 935 15 15

Rufen Sie uns an oder senden Sie dieses Inserat. Sie erhalten detaillierte Unterlagen über das neue Elektro-Heizsystem.

ROTO-Wendeltreppe

Die ROTO-Baron-Wendeltreppe kann aus massivem Sipoholz oder Kiefernholz geliefert werden.

Die Treppe endet oben in einer runden Deckenöffnung. Die Konstruktion der Wendeltreppe fällt durch ihre ausgewogenen Proportionen und eine äusserst harmonische Form auf.

Die Treppe ist in verschiedenen Grössen lieferbar.



Wendeltreppe

Bitte senden Sie mir Ihre farbige Dokumentation

Name: _____

Strasse: _____

PLZ/Ort: _____

ROTO FRANK AG

Bändlistrasse 29
8048 Zürich
Telefon 01 / 62 46 22

Ab 1. Oktober 1979
neue Adresse:
Grubenstrasse 3
8902 Urdorf
Telefon 01 / 734 42 52

SIA 23

ZÜRCHER ZIEGELEIEN

präsentieren:

SIPOREX

CEMFOR

LAMIT

«PICCOLIN»

**schiedel
isolierkamin**

**Braas-Redland
Betonziegel**

ZZ Cheminée-Zug

BIBERALT

calmo

Isodach

RÖBEN-KLINKER

Zell-Ton

Kalksandsteine

preLam - prenorm

Braas-Atelierfenster

Betonelemente

Bei uns finden Sie aber nicht nur alle Produkte für den Rohbau, sondern auch das «Wissen-wie» für deren Anwendung.

Dank langjähriger Forschungs- und Entwicklungsarbeiten können wir Sie heute fachmännisch und kompetent beraten – und sind auch morgen noch für Sie da. Darauf sind wir stolz.

Zürcher Ziegeleien

Giesshübelstr. 40, 8021 Zürich, Tel. 01-35 93 30

J. Schmidheiny & Co. AG

St.-Leonhardstr. 32, 9001 St.Gallen, Tel. 071-22 32 62

Baustoffe AG Chur

Pulvermühlestr. 81, 7001 Chur, Tel. 081-24 46 46

somo

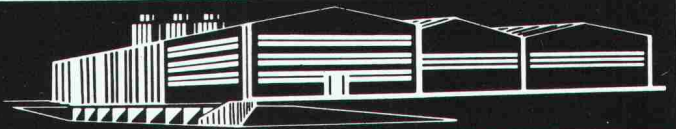
Das durch langjährige Forschung von der chemischen Industrie speziell für den Rohrsektor entwickelte Material sowie unsere über **30jährige Erfahrung** in der Herstellung von Rohren und Formteilen aus thermoplastischen Kunststoffen, haben uns gestattet, ein vollständiges Programm zu entwickeln, welches in jeder Beziehung den technisch hohen Ansprüchen einer Kunststoffkanalisationsleitung entspricht.

Im weiteren haben wir in unseren Ueberlegungen auch alle einschlägigen Normen und Vorschriften der SNV, VSM, SIA, SAAI und IKP berücksichtigt.

Unser Programm «SOMO-PE-CANAL» basiert auf der Norm VSM 18 347, Serie 16 (ND 3,2 bar) und deckt die Durchmesserreihe von 110 bis 400 mm ab. Dazu bieten wir eine vollständige Auswahl der gebräuchlichen Formstücke und Rohrverbindungsteile an.

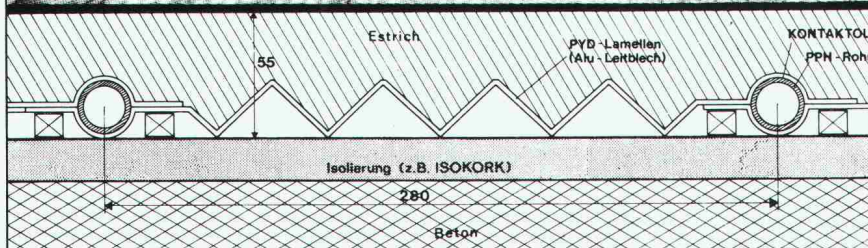
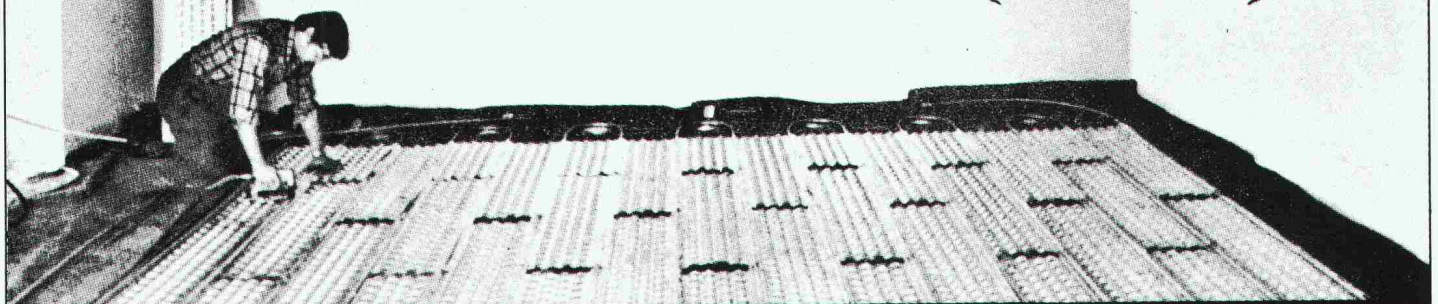
Grössere Dimensionen sowie spezielle Formstücke können wir auf Anfrage ebenfalls liefern.

société pour les métaux ouvrés et les plastiques
1262 Eysins · Tél. 022/619161 · Télex 23195



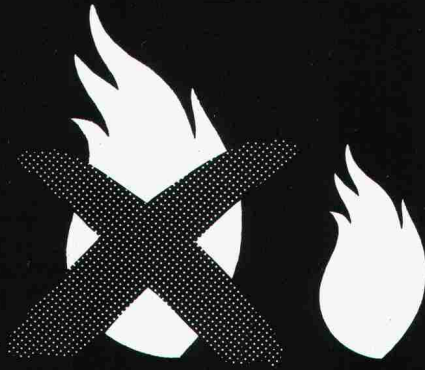
Eine **PYD**-Fußbodenheizung bietet mehr als Energieeinsparung.

Warme Füße, kühler Kopf – so sollte der ideale Temperaturverlauf sein. Das PYD-Fußbodenheizsystem erfüllt diese Forderung. Warum also ein veraltetes Heizsystem einbauen, wenn es PYD gibt?



FURST AG
PYD-Grossflächenheizungen

CH-8165 Oberweningen
Tel. 01/856 04 64
Telex 57621



Energie-Sparprogramm mit SAP-Aussenisolierung

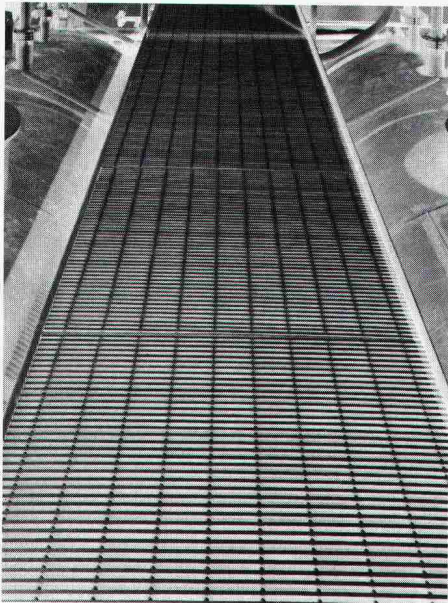
dryvit

SAP-Aussenisolierung schafft angenehme Wohnverhältnisse und bringt eine Heizkostensparnis bis zu 50 %. Sprechen Sie mit uns, wenn Sie einen Neubau planen. Wir haben Ihnen einige wesentliche Vorteile zu bieten. Unser System eignet sich aber auch ebensogut

für die Sanierung von ungenügend isolierten oder rissigen Fassaden, ob Holz oder Mauerwerk. Wir liefern Erfahrung und Qualität seit 25 Jahren. SAP Baustoffe + Bauchemie AG, 9306 Freidorf, Telefon 071 48 15 45

SAP[®]

Grilles Caillebotis en Aluminium



Nouveau type de grilles caillebotis développé par la

**Société Suisse des Explosifs,
CH-3900 Brigue,**

grâce à une variante de la technique dite du «soudage par explosion»!

S'imposent

- pour l'industrie chimique
- pour les industries salines
- dans les milieux corrosifs
- en atmosphère marine
- pour les stations d'épuration
- dans les salles d'électrolyse
- en tout milieu agressif
- pour la décoration

A utiliser pour

- passerelles
- podiums
- escaliers
- grilles gratte-pieds
- grilles d'aération
- sauts-de-loup
- grilles mobiles

Représentation et vente par **INDUSTRIE & BAUPLASTIC SA**
3900 Brigue, 3960 Sierre - Tel. 028 23 26 77/78 - Télex 38 259 ibp ch

Ein Flachdach wird zur Grünfläche: mit Sarnafil®

Eine umweltfreundliche, technisch einwandfreie Sarna-Realisation:

Alle einsehbaren Flachdachteile werden humusiert und bepflanzt. Die Abdichtung mit Sarnafil nach dem Abschottungssystem ergibt eine jederzeit kontrollierbare Abdichtungssicherheit. Wie wir diese Aufgabe gelöst haben, sagen wir Ihnen gerne. Rufen Sie an!



Unser Motto: Mit System zur besseren Lösung.

SKA-Neubau Uetlihof Zürich
28'000 m² Sarnafil

Grünfläche auf dem Dach 15'200 m²
begeh- und befahrbar 5'500 m²



Sarna

Sarna Kunststoff AG

6060 Sarnen / Schweiz
Postfach 12
Telefon 041 66 0111

Coupon Wir wünschen

- Sarnafil-Prospektunterlagen
 persönliche Beratung

Name/Beruf: _____

Firma: _____

Adresse: _____

Die Pensionskasse

SIA
STV
BSA
FSAI

eine Alternative
für Ihre
Personalvorsorge

Das Ziel

die lückenlose Alters-, Hinterbliebenen- und Invalidenvorsorge für die Angehörigen der technischen Vereine (Mitgliedschaft kann auch bei Berufswechsel beibehalten werden)

Die Vorteile

die Pensionskasse SIA STV BSA FSAI ist eine Selbsthilfeorganisation der technischen Verbände mit Selbstverwaltung (paritätische Zusammensetzung aus angeschlossenen Arbeitgebern und versicherten Mitarbeitern)

Die Sicherheit

ist garantiert durch den versicherungstechnischen Aufbau und laufende Beratung durch neutrale Experten; durch die Rückversicherung bei 6 schweizerischen Versicherungsgesellschaften; dank der Geschäftsführung und Anlage der Vorsorgemittel durch eine der grössten und angesehensten Treuhandgesellschaften der Schweiz mit Spezialisten auf allen Gebieten

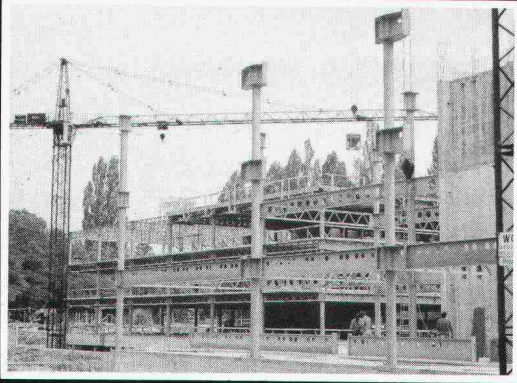
Verlangen Sie weitere Informationen bei:
Pensionskasse SIA STV BSA FSAI
Waisenhausplatz 25, Postfach 2613
3001 Bern, Tel. 031/22 90 52

Bitte informieren Sie mich weiter:

Name: _____

Strasse: _____

PLZ/Ort: _____



ein Spezialist

hat speziellen Wünschen Rechnung zu tragen.
Unser Know-how, unsere Erfahrung und unsere technischen Möglichkeiten haben uns zu Spezialisten im Stahl- und Metallbau gemacht.

Stahlbau – Metallbau
Abwasserreinigung
Apparatebau
Elektromechnik

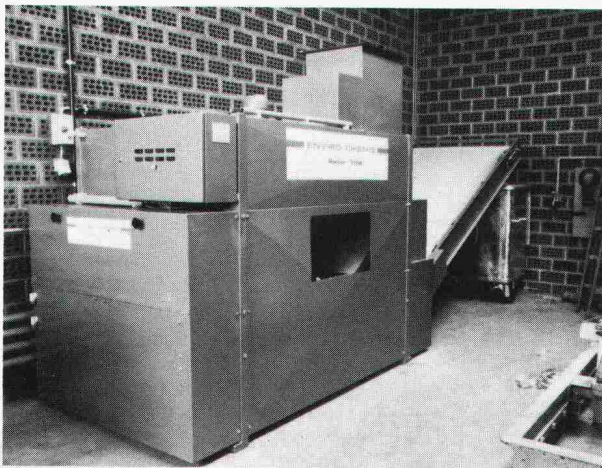
Alpha

Alpha AG
CH-2560 Nidau
Telefon 032 51 54 54
Telex 34 692

Garagen-Abwässer

Abwässer von der Fahrzeugreinigung, Motoren- und Chassisreinigung, Entwachsung usw. reinigt gesetzeskonform das

SPLIT-O-MAT®-Verfahren



ENVIRO-CHEMIE AG

Normierte Abwassertechnik

8733 Eschenbach SG, Tel. 055 / 86 10 70, Telex 75263

Lärm

muss nicht sein

Wir beraten Sie bei Problemen mit Industrie-, Bau- und Strassenlärm. Kontaktieren Sie uns bereits in der Planungsphase. Erfahrene Fachleute gehen auf Ihr spezifisches Anliegen ein und gewährleisten die kostengünstigste Lösung zur Erzielung des geforderten Schallschutzes.

Wir messen und analysieren Lärmquellen jeder Art und schaffen damit die Beurteilungsbasis für das weitere Vorgehen. Unsere mobile Messequipe, ausgerüstet mit den modernsten Aufnahme-geräten, ist in der Lage, Terz- und Oktavanalysen, Nachhall-, Luft- und Trittschallmessungen, sowie Pegelhäufigkeitsanalysen auszuführen.

Wir berechnen, konstruieren und liefern: schalldämpfende und -dämmende Konstruktionen, sowie absorbierende Verkleidungen in Bau und Industrie; Industrieschalldämpfer jeder Art; Normdämpfer für Lüftungs- und Klimaanlage; Schalldämmhauben und -kabinen; Lärmschutzwände; Schallmessräume; Schwingungs-Isolierungen.

Schneider+Co

Schneider+Co. AG
Isolierungen und Industriebedarf
Abt. Lärmbekämpfung und Akustik
8401 Winterthur, Zeughausstrasse 70
Telefon 052 89 21 21



BRÜLLMANN Ganzglas-Anlagen

- eigene Glashärtungsanlage
- eigene Beschlägefabrikation
- eigene Montagegruppen
- FUNKSERVICE

Termingenau
funktionssicher

J. BRÜLLMANN SÖHNE AG 8280 Kreuzlingen (072) 74 62 12

〈ZUM ABSCHLUSS〉



Strassen-
Abschlüsse und
Inselsteine
aus
Hartbeton



STEINER SILIDUR AG
8450 Andelfingen, Tel. 052-4110 21

FORMSTEIN AG
3113 Rubigen

Tel. (Werk) 031-92 24 32, (Büro) Neu 031-98 05 44

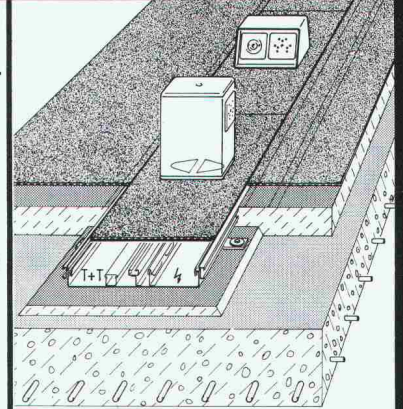
BRODTBECK AG
CEMENTWARENFABRIK
4133 Pratteln, Tel. 061-8150 12

Flurbündige, abdeckbare Bodenkanäle

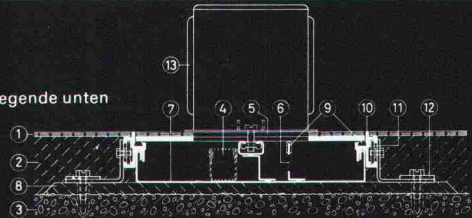
aus kunststoffbeschichtetem Stahlblech mit
aufgepressten Kantenprofilen aus Aluminium,
für Starkstrom, Schwachstrom und Telephon,
in 2 Systemen

A. mit Anschluss- Aufsätzen

in 6 Standard-
Grössen mit 30,
40 und 50 mm
Kanalhöhe x 200
bzw. 300 mm
Kanalbreite
und variablen
Aufsätzen

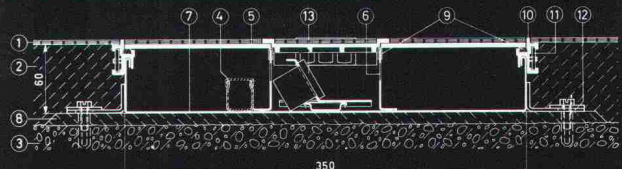
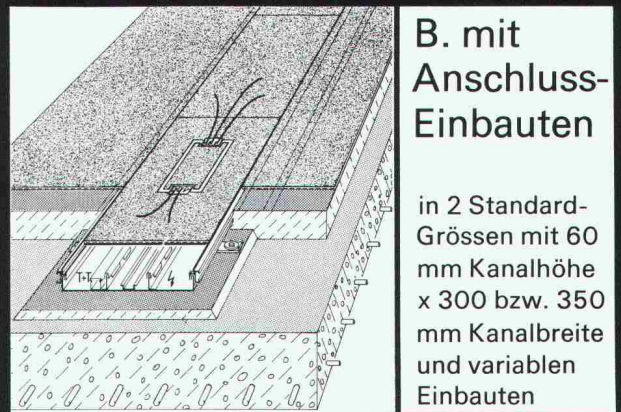


Siehe Legende unten




B. mit Anschluss- Einbauten

in 2 Standard-
Grössen mit 60
mm Kanalhöhe
x 300 bzw. 350
mm Kanalbreite
und variablen
Einbauten

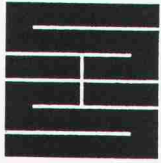


- | | |
|---|---|
| 1 Bodenbelag | 8 Nivelliertes Zementbett |
| 2 Überbeton | 9 Gummi-Schalldämmung |
| 3 Rohbeton | 10 Aufgepresstes Aluminiumprofil
mit Bodenbelagschutzkante |
| 4 PVC-Kanal für Tel.-Drähte | 11 Verbindungsglasche |
| 5 Stahlblechdeckel mit oder
ohne Bodenbelagschutzkante | 12 Befestigungsglasche |
| 6 Stahlblech-Trennwand | 13 Anschluss-Aufsatz bzw.
Anschluss-Einbau |
| 7 Stahlblech-Schale | |

Andere Dimensionen der Kanäle und andere
Systeme auf Anfrage

 **OSKAR WOERTZ BASEL**

Fabrik elektrotechnischer Artikel CH-4002 Basel
Eulerstrasse 55 Telefon 061 23 45 30 Telex 63179



Schaffroth & Späti AG

Asphalt- und Bodenbeläge

8403 Winterthur

Telefon 052 / 29 71 21

Gegründet 1872

Flachdachbeläge jeder Art

Gussasphalt für Isolationen und Strassen

Spenglerarbeiten

Nacophalt-Hartgussasphaltböden

Linolith-Industriebodenbeläge
seit 50 Jahren bewährt

Zimmerli-Hartbetonböden
für Autogaragen, Rampen usw.

REPOXIT-Kunstharzböden
in diversen Farben, 2 bis 7 mm stark

RÜTSCHI

Hochdruckpumpen

für Wasserversorgung, Industrie
und Kesselspeisung

- höchster Wirkungsgrad bei geringem Stromverbrauch
- Kugellagerung, einfache Wartung, Schrägstellung der Aggregate möglich (fahrbare Gruppen)
- Achsschubaufnahme durch Drucklager, daher keine Entlastungswasserverluste und keine Abnutzung von Entlastungsscheiben
- leichte Ausbaumöglichkeit durch Segmentbauart

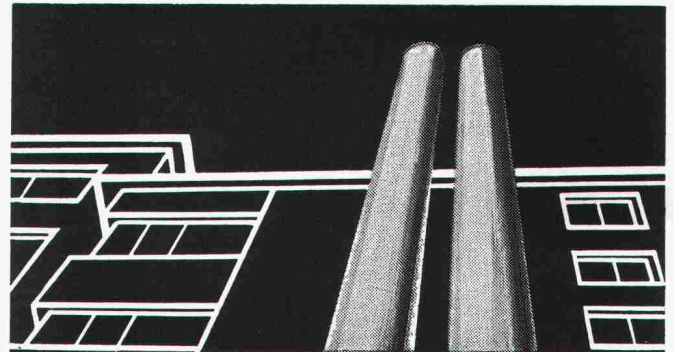


Rüttschi baut Pumpen für:
Wasserversorgung, Abwasserförderung, Heizung, Kesselspeisung, Sanitär, Industrie und Gewerbe, Chemie, Verfahrenstechnik, Kälteindustrie, Nukleartechnik.



K. Rüttschi AG, Pumpenbau, 5200 Brugg
Telefon 056/41 04 55, Telex 54233

PUMPEN



Doppelwandige

Rutz

Aussenkamine aus Chromnickelstahl

Säure- und rostfest. Freistehend oder in der Fassade verankert.

Farben: natur matt oder farbig einbrennlackiert. Jede Anlage wird den spezifischen Gegebenheiten wie Kesselleistung, Kaminhöhe, Abkühlung usw. angepasst.

Vereinbaren Sie eine unverbindliche Besprechung.

**RUTZ + CO. Kaminbau
Kaminsanierungen**

8153 Rümlang
Wibachstrasse 3, Postfach, Tel. 01 - 817 93 11



KUSTER BOHRUNTERNEHMUNG

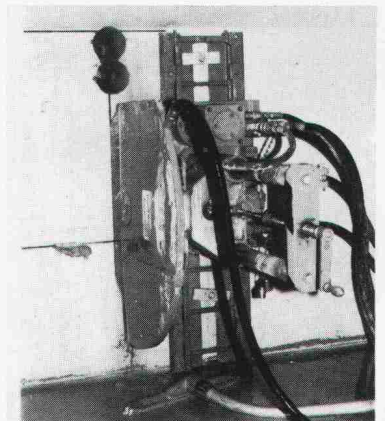
Gubelstr. 54 Tel. 01 / 46 66 33 8050 Zürich

Betonspecht

Diamantbohrungen 20—500 mm
Trockenbohrungen

Betonfräsen bis 55 cm Tiefe
Betonpressen hydraulisch

Fugenfräsarbeiten



RS

Wenn Sie Probleme bei der Anwendung von

GLAS

haben, helfen wir Ihnen gerne!
Unser Verkaufsprogramm umfasst sämtliche Baugläser wie:

FENSTER- und DICKGLAS
GANZGLASANLAGEN
GLASBAUSTEINE
GUSSGLAS
ISOLIERGLAS
KRISTALLGLAS
MÖBELGLÄSER
PROFILIT-BAUGLAS
SCHIEBETÜREN
SPEZIALGLÄSER jeder Art
SPIEGEL
VERGLASUNGSARBEITEN

Verlangen Sie unsere Vorschläge; unsere Mitarbeiter stehen Ihnen gerne zur Verfügung!

RUPPERT, SINGER & CIE AG
Glashandel 8048 ZÜRICH

Glasbau

Vulkanstrasse 116
Tel. 01 - 64 33 53

4

**Gründe,
warum die MULTIBETON®
Fußbodenheizung
heute in Europa die Nr. 1
der Niedertemperatur-
Heizungen ist:**

1.

MULTIBETON bietet Sicherheit!

Sicherheit dank hochstehender Qualität der Rohre – Sicherheit, die durch den Einbau geschulter Fachleute gewährleistet ist.

2.

MULTIBETON hat sich bewährt!

Seit 1962, also seit 17 Jahren, ist das MULTIBETON-System erfolgreich in Betrieb. 90'000 Wohneinheiten mit 10 Millionen m² Wohnfläche sind dafür die beste Referenz.

3.

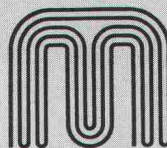
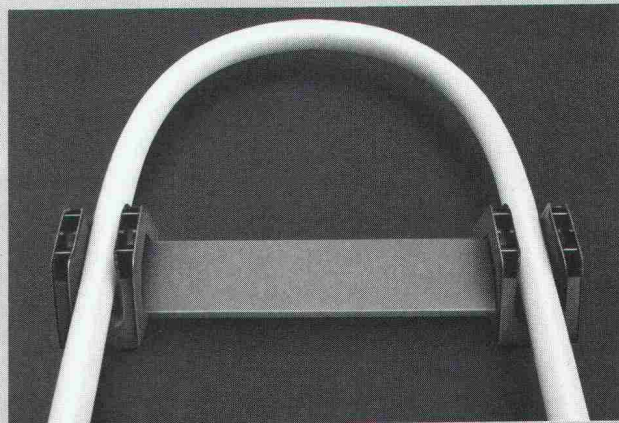
MULTIBETON ist wirtschaftlich!

Ein Vorteil, der gerade heute zählt: 20% und mehr Heizkostensparnis dank günstigem Temperatur-Profil!

4.

MULTIBETON ist zukunftssicher!

Das System ist jederzeit umrüstbar für den Einsatz von Sonnenkollektoren und Wärmepumpen. MULTIBETON ist schon heute für zukünftige Energien gerüstet.



**MULTIBETON®
Fußbodenheizung**

... nur echt mit dem rosaroten Rohr

GRÜNDLER AG 8202 Schaffhausen
Tel. 053/5 11 67



electric AG Brugg

Ihr Partner
für
Elektroheizungen

Elektrische Fussbodenspeicherheizung Confotherm
ESWA Elektrische Teilspeicher-Flächenheizung
Elektro-Blockspeicher für Zentralheizungen
Olsberg-Elektro-Speicherheizgeräte
Grosses Direktheizgeräteprogramm

5200 Brugg
Tel. 056 / 41 47 22

Rollaktenkoffer

neu

Darauf haben Grafiker, Werbeleute, Architekten, Fotografen, Ingenieure, Vermesser, Zeichner, Techniker, Bauführer, Poliere, Studenten, usw. schon lange gewartet:
Rollakten-Koffer – ausziehbar bis 118 cm!
Im T-Case-Rollaktenkoffer ist stets Platz für Pläne, Plakate, Bilder, Fotografien, technische Zeichnungen, Entwürfe, usw.
Er garantiert Ihnen hervorragenden Schutz für Ihre Unterlagen und wirkt an Präsentationen

165.-

repräsentativ und
ist auf Reisen denkbar
praktisch.

Bestellschein

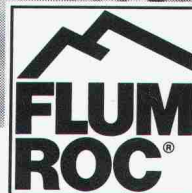
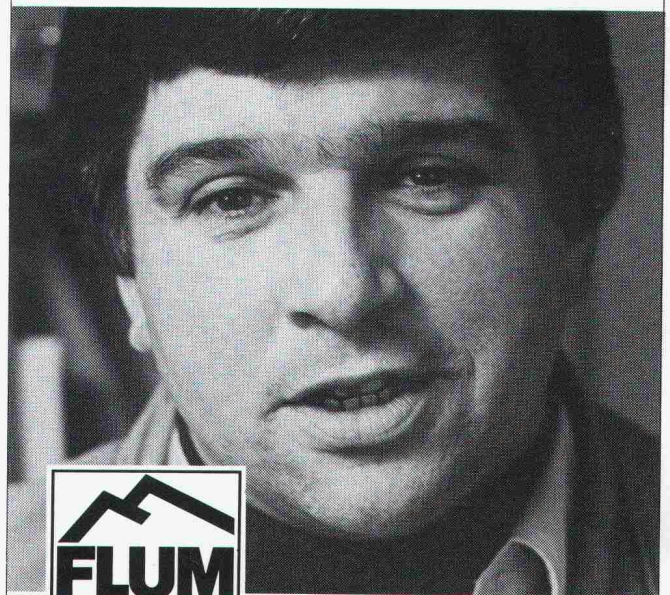
Name _____ Anzahl _____

Adresse _____

T-case

Zollikerstrasse 19, 8008 Zürich

Alles spricht für Flumroc:



Flumroc AG, 8890 Flums,
Telefon 085 3 26 46.

„Flumroc besitzt für jedes Anwendungsgebiet das richtige Produkt. Vor allem im Hochtemperaturbereich, wo Steinwolle geradezu prädestiniert ist.“

Hanspeter Gnädinger, Isolierungen, Ramsen.

41



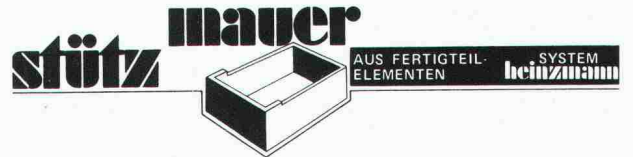
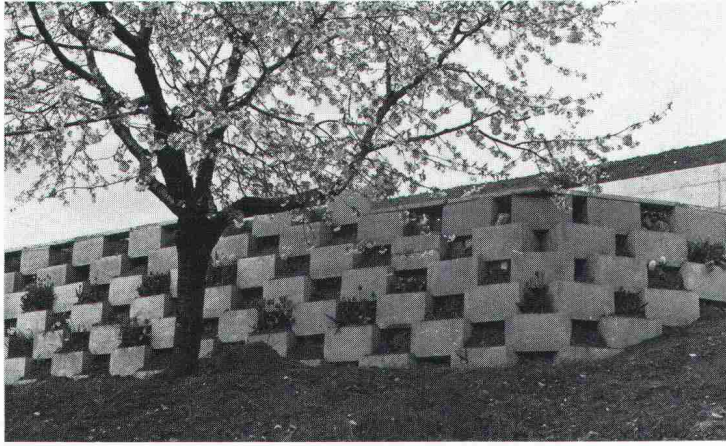
Slope-Indicator-Messungen

Präzisions-Neigungsmessungen bis 150 m Tiefe in:

- Rutschungen (Gleitflächenermittlung)
- Böschungen
- Dämmen
- Baugrubenwänden
- Brückenwiderlagern usw.

Erdbeulabor Dr. U. Schär, Zürich

Bergstrasse 125, 8032 Zürich, Tel. 01 / 34 36 88 und 01 / 34 94 42

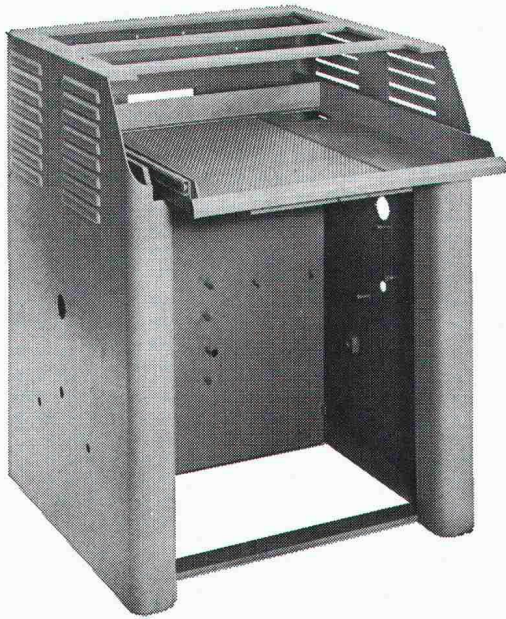


Verlangen Sie unverbindlich
Unterlagen oder Vertreterbesuch

**Kunststeinwerk
Gebr. Heinzmann**

3931 Eyholz
Telefon 028 / 46 28 17

Metallkonstruktion



**Maschinensockel, Schutzvorrichtungen,
Behälter, Kästen usw.**

Blechwaren aus Eisen und allen Metallen

USINE DECKER S.A.

Belleveaux 4 — 2000 Neuchâtel — Tel. 038 / 24 55 44

ISOLIERBAUSTOFFE
SCHICHTEX
über
2 Mio. m²
verlegt



Bau+Industriebedarf AG
4104 Oberwil / BL Tel. 061 30 40 30

**Weiterbauen
trotz Schlechtwetter
dank**

den durchsichtigen,
isolierenden,
säurebeständigen

HOWAG aine
Polyäthylen-Folien

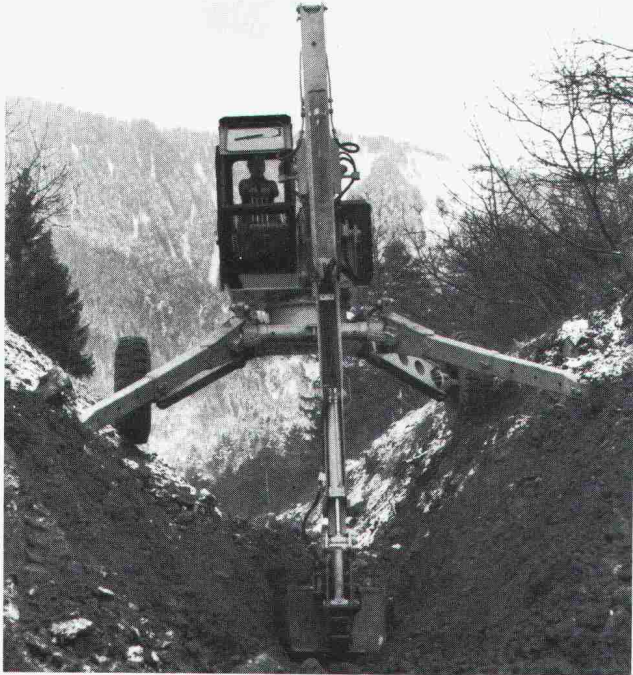
HOWAG AG, 5610 WOHLN
Tel. 057 / 6 32 42; Telex 53 792
Vertrieb durch Grosshandelsfirmen
des Baumaterial- und Eisenhandels.



Verwendung auch beim Barackenbau,
als prov. Schutzdächer und Fenster-
scheiben-Ersatz; als Material-
und Werkzeug-Abdeckung usw.
In Dicken bis zu 0,2 mm bis 10 m breit
In Dicken bis zu 0,3 mm bis 3 m breit

KAMO

Der vollhydraulische Schreitbagger
Standardausführung oder mit Teleskoparm
L'excavateur complètement hydraulique
Exécution Standard ou avec bras télescopique



ATELIERS
à Cham ZG
et Lucens VD

HEUSSER
BAUMASCHINEN CHAM ZG 042 / 36 32 22-24

Neu

closomat montana Ein weiteres echtes closomat

Das preisgünstigste closomat-Modell,
das es je gab. Die optimale Intim-Hygiene
für jedermann. Bedienungsfreundlich,
einfach zu installieren, praktisch wartungs-
frei. Lassen Sie sich unverbindlich
dokumentieren – auch über die 3 weiteren
komfortableren closomat-Modelle.

Bezugsquellen: Nur Sanitär-
Fachhandel

closomat

Auskünfte erteilt:
Hans Maurer Closomat AG
Rietholzstrasse 4
8125 Zollikerberg-Zürich
Telefon 01 / 63 60 18



Im Finish zeigt es sich: **repxit** ...immer eine Länge voraus
**fugenlose Industriebodenbeläge
auf Epoxidharzbasis**

zum Beispiel Mörtelbelag für stärkste Beanspruchung
Giessharz glatt oder strukturiert.

REPOXIT AG Postfach 8403 Winterthur Telefon 052 29 79 05

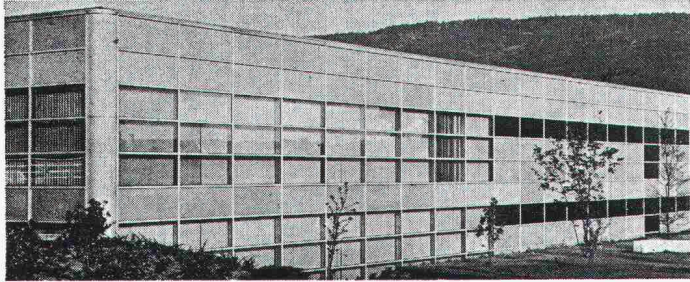
Sarnafil® hält dicht

Ein Produkt der Sarna Kunststoff AG, Telefon 041 660111

–Neuauflage 1979–
**Dokumentation
Vorspanntechnik**
Verlangen Sie Ihr Exemplar

Stahlton
Zürich, Telefon 01 - 47 64 00
St. Gallen Lausanne Lugano

Tuchs Schmid aktuell Fenster- und Fassadenbau



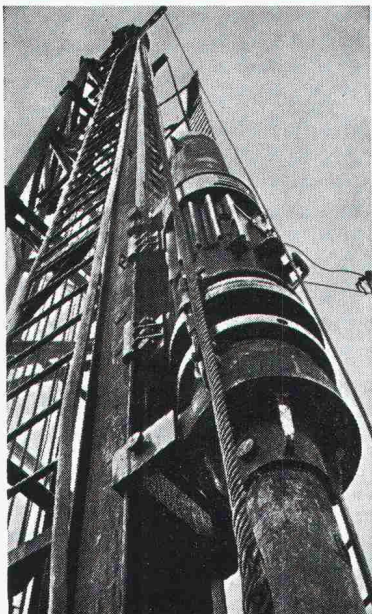
- Kurze Montagezeiten dank Vorfabrikation
- Hoher Qualitätsstandard
- Grosse Witterungs- und Formbeständigkeit
- Gestaltungsmöglichkeit in Form und Farbe
- Wirtschaftlichkeit

Das sind einige Vorzüge der Tuchs Schmid Metallfenster und Fassaden mit ihren vielfältigen Anwendungsmöglichkeiten.



Tuchs Schmid AG
Stahlbau-Metallbau
 8500 Frauenfeld
 Tel. 054 7 24 71

b KOCH



Pfahlfundationen

- Bohrpfähle 125 + 150 cm ϕ
- Ortsbetonpfähle «DELTA»
- Fertigbetonpfähle
- Holzpfähle
- Presspfähle
- Wasserbauarbeiten
- Spundwände

EGGSTEIN AG LUZERN
 Industriestrasse 16 Telefon 041 - 44 66 04



HAGATHERM Wärme- dämmputz

die einzige seit Jahren bewährte, hervorragende Fassaden-Isolation gegen Kälte und Wärme

für Alt- und Neubauten

- über 1 Million m² ausgeführt
- Isolation überdurchschnittlich, Lambdawert 0,047
- Dampfdurchlässigkeit sehr gut
- daher gesundes Mauerwerk
- einfache Ausführung durch jeden Fachmann
- Kalk-Zement gebunden

Lassen Sie sich beraten durch:

HAGA AG, 5102 Rapperswil

Verputze + Farben
 Telefon 064 / 47 11 88 (Bühler+Roth)

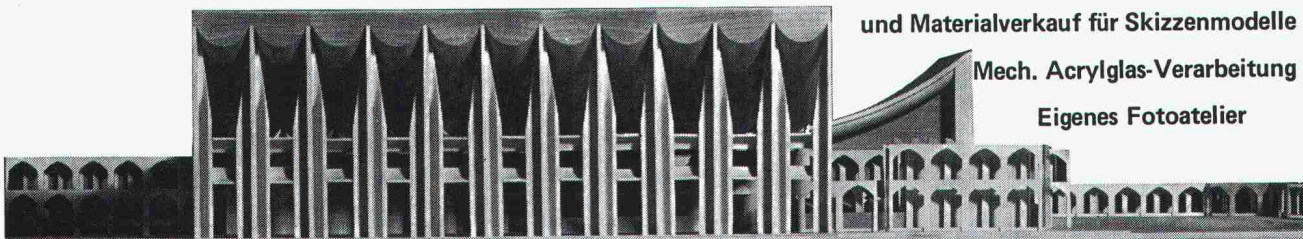
Modellbau: Tel. 01-516 411

Modellbau für Architektur, Technik und Design • Wettbewerbsmodelle in Gips und Schaumstoff • Zuschneideservice

und Materialverkauf für Skizzenmodelle

Mech. Acrylglas-Verarbeitung

Eigenes Fotoatelier



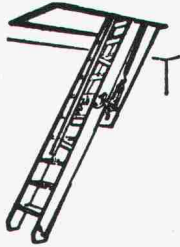
◦ Schalk Modellbau ◦ Thurgauerstrasse 70, Orlikerhus ◦ 8050 Zürich ◦ Tel: 01-516 411 ◦



GOMA

Aufzugs-,
Schiebe- und
Klapptreppen

Flachdach-
Ausstiege



Marcel Matter

Klotenerstr. 43, 8153 Rümlang, Tel. 01 / 817 80 41

Sie, die bauen wollen...

Denken Sie an Ihren thermischen Komfort

Für ein gleiches,
wenn nicht für ein geringeres Budget einer
traditionellen Heizung bietet Ihnen Masser
ein optimales Wohlbefinden.

MASSER

20 Jahre Integrale Elektroheizung

MASSER SA, Ostring 42
8105 Regensdorf - Tel. 01 840 00 11

sydalro
alarm- und
sicherheitsanlagen

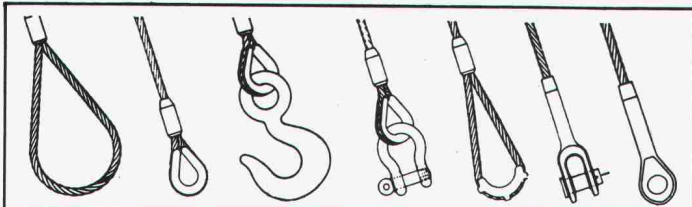


Rechtsbrecher fügen der Allgemeinheit Jahr für Jahr grosse Schäden zu. Sie erbeuten nicht nur erhebliche Werte, sie zerstören auch unersetzbare Gegenstände. Es sollte daher auch im Interesse von **Architekten** und **Baufachleuten** liegen, Rechtsbrecher durch eine zukunftsorientierte Sicherungstechnik daran zu hindern, ihre Taten zu verüben.

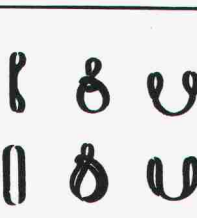
Verbrechen verhüten heisst, sich selbst und der Allgemeinheit nützen!

SYDALRO AG
6911 Comano
8152 Glattbrugg

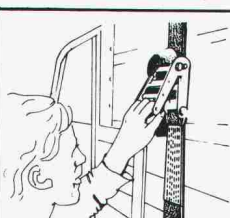
Alarm- und Sicherheitsanlagen
☎ 091 / 51 61 51
01 / 810 33 81



Zurrgurten



Hebegurten



Für mehr Sicherheit fertigen wir alle hochfesten
Drahtseil- und Kettenstruppen, Kunststoff-Hebegurten,
Hebezeuge usw.

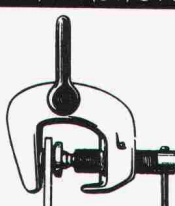


RISS AG

Eisenwarenfabrik - Gesenkschmiede
Drahtseil- und Kettenwerk
8108 Dällikon-Zürich
Industriestrasse 32, Tel. (01) 844 1122



Ladebinder

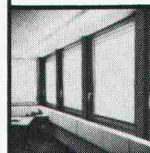


MERRILL



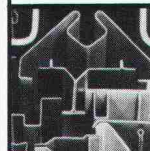
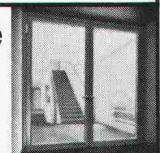
Aus unserem Fabrikationsprogramm:

Aluminium-Fenster und
Fassadenkonstruktionen,
Eingangspartien, Türen

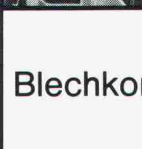


Vollisoliertes Aluminium-
Schalldämmfenster
Modell ALSEC-HZ 65•SD

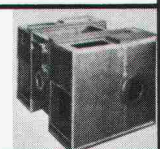
Brandschutz-Türabschlüsse
Modell HZ-R
Konstruktion
nach feuerpolizeilichen Vorschriften



Gepresste Profile
bis 6500 mm Länge und 16 mm Dicke



Blechkonstruktionen

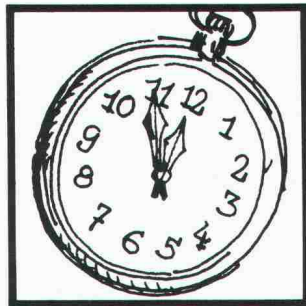


Metallbau
HZ-Konstruktionen
Profilpresswerk

hädlich ag

Gegründet 1877
8047 Zürich, Freilagerstrasse 29
Telefon 01/52 12 52

Warmes Wasser –



auch in Zukunft!

Unsere Zeit verlangt neue Lösungen: Wärmepumpen oder Elektroboiler für Ihre Warmwasserbereitung. Mit ACCUM als Partner – mehr Auswahl, Fortschritt und Zuverlässigkeit. ACCUM-Geräte: Schweizer Qualität für umweltgerechten Komfort.



01 935 15 15

Rufen Sie uns an oder senden Sie uns dieses Inserat. Sie erhalten fundierte Unterlagen über moderne Warmwasserbereitung.

Accum

Accum AG
8625 Gossau ZH
Wärmetechnische Apparate
Telefon 01 935 15 15

AMMANN Langenthal

Maschinen für den Strassenbau und Strassenunterhalt

Verkaufsberatung – Kundendienst – Ersatzteillager – Schulung Ihres Personals

AMMANN 4900 Langenthal
☎ 063 29 61 61 TX 68 446

ISOLIEREN = SPAREN

AMINOTHERM – Schaumspritzverfahren
Für Nachisolierung von Zweischalenmauerwerk, Täfer, Holzbauten, Decken, Böden und Dächern

Isolierung von Installationsschächten
Unterschäumen von Badewannen usw.

Ausführung in der ganzen Schweiz durch Firmen der **Aminotherm-Gruppe**

Aminotherm-Gruppe Schweiz,
Postfach, 8031 Zürich

Chur	Polisol AG Tel. 081 22 41 61
Lausanne	Précontrainte SA Tél. 021 35 12 78
Luzern/Udligenswil	Gassmann Baupartner AG Tel. 041 81 38 59
Mörel/Oberwallis	R. Willisich Tel. 028 27 13 67
Thun	Graenicher AG Tel. 033 36 06 06
Egerkingen/ Hergiswil/NW	Mobau AG Tel. 041 95 24 95

CRB

Ausbildungskurs "Ablaufplanung im Bauwesen"

(ersetzt frühere Kurse über Netzplantechnik)

Kurs 2 Zürich, 14./15. November
und 21./22. November 1979

Kursdauer: zweimal 2 Tage
Zürich, Hotel Continental

Kosten: Fr. 700.-- inkl. alle Unterlagen

Der Kurs richtet sich an Mitarbeiter von Architektur-, Ingenieur- und firmeneigenen Baubüros, öffentlichen Verwaltungen und Bauunternehmungen, welche sich mit den Problemen der "Ablaufplanung im Bauwesen" beschäftigen wollen.

Ausbildungskurs "Projektmanagement"

Kurs 4 4./5./6. Dezember 1979

Kursdauer: 3 Tage, Regensdorf, "Holiday Inn"

Kosten: Fr. 950.--, inkl. alle Unterlagen, Unterkunft und Verpflegung.

Der Kurs richtet sich an die an einem grösseren Bauprojekt in leitender Funktion Beteiligten, nämlich Bauherren oder deren Vertreter, Mitarbeiter aus Bau-fachorganen, Architektur- und Ingenieurbüros bzw. aus Generalunternehmungen, Unternehmungen oder Lieferfirmen.

Bitte verlangen Sie Prospekte und Anmeldekarte.

CRB
Schweizerische Zentralstelle
für Baurationalisierung
Seefeldstrasse 214, 8008 Zürich
Telefon 01/55 11 77 (Herrn Biel verlangen)

– aus dem STAHLTON-Angebot –
**neues Gründungsanker-
 Sortiment**
 BBRV Drahtanker
 CONA-Sol Litzenanker
 Verlangen Sie Unterlagen

StahlTon
 Zürich, Telefon 01 - 47 64 00
 St.Gallen Lausanne Lugano

WAERMEPUMPEN

in Standardgrössen und nach Mass

Autofrigor AG
 Schaffhauserstrasse 473
 8052 Zürich
 Telefon (01) 5115 55
 Telex 54956

autofrigor

Wärmequellen: Aussenluft bis -15 Grad C, Erdreich, Wasser, Abwasser, Abluft, Sonne
 Heizmedium: Wasser, für Destillation bis 120 Grad C; Luft
 Antrieb: Elektro-, Diesel- oder Gasmotor
 Applikation: EFH, MFH, Gewerbe, Industrie, Schulen, Hallenbäder
 Garantie: 5 JAHRE VOLLGARANTIE
 Service: In der ganzen Schweiz, auch am Wochenende
 AUTOFRIGOR AG: Beratung, Fabrikation, Montage

Visura

Unternehmensberatung
 Steuerberatung, Expertisen
 Versicherungsberatung

Treuhand-Gesellschaft
 Zürich Solothurn Luzern Aarau

Architekten planen voraus

Der Verbrauch
 an Energie für

Heizung und Warmwasser

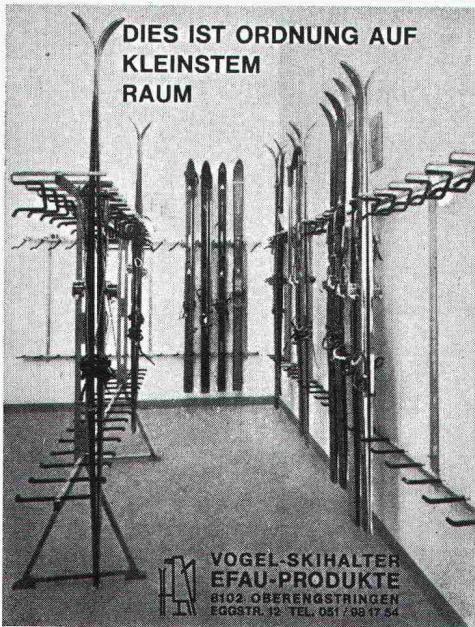
muss abgerechnet, also
 gemessen werden.

Beratung zur Ausführung
 durch Ihren Spezialisten
 für Durchflussmessung:

Aquametro AG
 4013 Basel
 Telefon 061 - 43 67 67



DIES IST ORDNUNG AUF
 KLEINSTEM
 RAUM



Vogel- Skihalter

Ganzmetall
 feuerverzinkt
 robust

Planen
 und Einrichten
 von Skiräumen,
 Liefern von Teilen
 für Selbstmontage

Für Hotels, Ski-
 und Ferienhäuser,
 Schulen, Berg-
 bahnen usw.
 Bis 16 Paar Ski
 per Laufmeter

ERWIN VOGEL
 EFAU-PRODUKTE
 8102 Obereng-
 stringen
 Eggstrasse 12
 Tel. 01 / 750 16 24

VOGEL-SKIHALTER
 EFAU-PRODUKTE
 8102 OBERENGSTRINGEN
 EGGSTR. 12 TEL. 051 / 750 16 24

Unsere Referenz -
 30 Jahre Erfahrung

Fenster und Klimafassaden

Constral AG

8570 Weinfelden
 Tel. 072 22 55 55

Vorwärtskommen

Langfristige Wachstumsziele werden
 nicht ohne Werbung erreicht. Inserate
 im «Schweizer Ingenieur und Archi-
 tekt» bilden die Vorhut für die Markt-
 präsens von morgen.

**Grossbohrpfähle
 bis 4000 Tonnen je Pfahl
 max. ø 320 cm, 80 m tief**

LOCHER

Locher & Cie AG, Pelikan-Platz 5, 8022 Zürich
 Telefon 01 211 56 00 Telex 59299 loch ch

Stellenangebote

Für die Bearbeitung interessanter, abwechslungsreicher Bauobjekte des Hoch- und Tiefbaus suchen wir einen vielseitigen

Tiefbauzeichner

mit guten Fachkenntnissen und sauberer Darstellung.

Wir bieten fortschrittliche Arbeitsbedingungen in mittelgroßem Team.

Zähler + Wenk, Ingenieure SIA, Sägestrasse 1, 8280 Kreuzlingen

Wir suchen erfahrenen und initiativen

Bautechniker

der gewohnt ist, selbständig und speditiv anspruchsvolle Bauaufgaben zu bearbeiten.

Wir bieten eine verantwortungsvolle Tätigkeit, individuelle Arbeitszeit und Leistungslohn.

S + M Architekten
Markusstrasse 10, Postfach, 8042 Zürich



Tiefbauamt der Stadt Zürich

Das Tiefbauamt sucht in ein junges Team einen

dipl. Bauingenieur ETH

als Leiter der Projektierungsabteilung seiner Hauptabteilung IV, Abwasseranlagen.

Dieser anspruchsvolle Posten erfordert:

- Erfahrung in der Projektierung und Berechnung von Abwasseranlagen
- praktische Baustellenerfahrung
- Geschick in der Personalführung

Nähere Auskünfte erteilt Ihnen der Chef der Abwasseranlagen, Herr J. Wiesmann, Telefon 01 / 216 27 04.

Interessenten bitten wir, ihre Bewerbungen mit den üblichen Unterlagen an den Vorstand des Bauamtes I, Werdmühleplatz 3, Postfach, 8023 Zürich, zu richten.

Vorstand des Bauamtes I

Gesucht per sofort oder nach Uebereinkunft in mittelgroßes Ingenieurbüro einen jüngeren

Bauingenieur

mit Ausbildung als Ingenieur ETH oder HTL, mit Vertiefungsrichtung Statik.

Bewerbungen richten Sie bitte an

A. Prantl, dipl. Ingenieur ETH/SIA
Ingenieurbüro für Hoch- und Tiefbau, Datenverarbeitung
Frutigenstrasse 6, 3600 Thun

Für unsere vielfältigen Aufgaben im Raum Zürich suchen wir

Bauzeichner/Bautechniker

Anfragen bitte schriftlich an

GUHL + LECHNER + PHILIPP, dipl. Architekten BSA/SIA
Neptunstrasse 20, 8032 Zürich

Zur Ergänzung unseres Teams in Andelfingen suchen wir

Vermessungszeichner

zum Einsatz für Neuvermessung und Nachführung sowie zur Mitarbeit im Tiefbau.

Eintritt sofort oder nach Vereinbarung.

Wir bieten zeitgemässes Salär, angenehmes Arbeitsklima und fortschrittliche Sozialleistungen.

Bewerbungen an

HOFMANN & WIDMER

Dipl. Ingenieure ETH/SIA
8450 Andelfingen / 8479 Guntalingen
Tel. Büro Andelfingen 052 / 41 25 21



Wir projektieren und realisieren Industrieanlagen wie Silos, Brücken usw., vorwiegend im Ausland. Zur Ergänzung unserer Eisenbetongruppe suchen wir einen tüchtigen, gutausgewiesenen

Eisenbetonzeichner/ Konstrukteur

für die Erstellung von Schalungs- und Armierungsplänen sowie Eisenlisten. Der neue Mitarbeiter sollte wenn möglich einige Jahre Erfahrung im Beruf mitbringen. Kenntnisse der englischen und/oder der spanischen Sprache sind von Vorteil.

Wir bitten um Zustellung der üblichen Bewerbungsunterlagen an unseren Personaldienst.

ALESA Alusuisse Engineering AG
Max-Högger-Strasse 6
8048 Zürich
Telefon 01 / 64 11 10

Wir sind ein Generalplaner-/Generalunternehmer-Team, das sich bemüht, ausgefeilte Bautechnik mit guter Architektur zu verbinden.

Wir suchen zur Ergänzung unseres Teams einen

jungen Architekten HTL oder erfahrenen Bauzeichner

Arbeiten in unserem kleinen Team erfordert vielseitig interessierte, zuverlässige, speditive Mitarbeiter, die Freude haben an fortschrittlichen Baumethoden und deren architektonischen Möglichkeiten.

Unsere Sozialleistungen und Arbeitsbedingungen sind modern und grosszügig.

Handschriftliche Bewerbungen an

Peikert Contract AG (Frau Thiel)
Industriestrasse 22, 6300 Zug



HELVETAS

Schweizer Aufbauwerk
für Entwicklungsländer

sucht für das Hängebrückenprogramm in Nepal

Bautechniker/Bauführer

Aufgaben:

- Begehen, Vermessen und Bewerten von Brückenbauvorhaben
- Ausbildung nepalischer Vorarbeiter und Poliere während der Monsunzeit

Anforderungen:

- abgeschlossene Berufsausbildung (Bauingenieur HTL, dipl. Bauführer, mehrjährige Berufserfahrung, wenn möglich in Stahlbau/Statik/Verankerungen)
- gute Englischkenntnisse, Bereitschaft, die nepalische Sprache zu erlernen
- körperliche Fitness, Bereitschaft/Spas, hin und wieder in sehr einfachen Verhältnissen zu leben

Wir bieten einen angemessenen Lohn und gute Sozialleistungen.

Wenn Sie die Gelegenheit ergreifen wollen, einen persönlichen Beitrag in praktischer und verantwortungsvoller Entwicklungszusammenarbeit zu leisten, wenden Sie sich mit den üblichen Bewerbungsunterlagen (Zeugnisse, handgeschriebener Lebenslauf) sofort an:

HELVETAS
Schweizer Aufbauwerk für Entwicklungsländer
Postfach, 8042 Zürich (Telefon 01 / 60 50 60)

Für die Bearbeitung von interessanten Tiefbauarbeiten (Wasser-, Abwasser-, Kraftwerksbau) suchen wir

Bauingenieur HTL

für Projekt- und Bauleitung

Tiefbauzeichner

mit Begabung für das Konstruktive

Wir bieten ausbaufähige Dauerstelle mit Leistungslohn, Personalfürsorge, Fünftagewoche, angenehmes Arbeitsklima.

Ingenieurbüro
Hans Marugg, Bauingenieur SIA
Engadinstrasse 12
7000 Chur

Telefon Büro 081 / 22 44 79
Telefon privat 081 / 22 35 62

Unser Architekturbüro sucht einsatzfreudige

Techniker HTL Bauführer/Kalkulator Hochbauzeichner

Wir legen Wert auf

- Selbständigkeit
- Zuverlässigkeit
- Organisationstalent
- Sinn für Flexibilität und Zusammenarbeit

Wir bieten:

interessante, abwechslungsreiche Tätigkeit in kleinerem Team mit beruflichen Entwicklungsmöglichkeiten bei guten Anstellungsbedingungen.

Bitte senden Sie Ihre Bewerbung mit den üblichen Unterlagen an



Bauplanung AG Buchs
Heinrich-Wehrli-Strasse 27
5033 Buchs
Telefon 064 / 25 21 76

Für die Bearbeitung verschiedener Hochbauprojekte suchen wir einen jungen

dipl. Bauingenieur ETH oder Bauingenieur HTL

Wir bieten interessante, abwechslungsreiche Tätigkeit und zeitgemässe Arbeitsbedingungen.

Gerne erwarten wir Ihre Bewerbung mit den üblichen Unterlagen.

GRUNER AG, Ingenieurunternehmung
Gellertstrasse 55, 4020 Basel

Ingenieurbüro im Raum Zürich sucht

Projektbearbeiter für Grossobjekte im Seilbahnbau

selbständige, versierte Persönlichkeit, Bauingenieur.

Jüngeren Ingenieur

guter Statiker, vorzugsweise mit Erfahrung im Stahlbau. Bauingenieur, eventuell Maschineningenieur.

Arbeitsort in der Schweiz, Bearbeitung von Objekten im europäischen und aussereuropäischen Ausland.

Guter Umgang mit Behörden und Privatkundschaft. Bei Eignung auch Einsatz in den übrigen Sparten des Ingenieurbüros, vorwiegend Hochbau.

Offerten unter Chiffre SIA 901 an IVA AG, Postfach, 8035 Zürich.

Zur Ergänzung unseres Mitarbeiterstabes gesucht

dipl. Bauingenieur ETH

Fachrichtung Grundbau/Bodenmechanik

zur Bearbeitung interessanter Aufgaben in den Gebieten Grundbau und Geotechnik.

Es handelt sich um eine ausbaufähige Stelle mit fortschrittlichen Anstellungsbedingungen.

Eintritt sofort oder nach Vereinbarung.

Bewerbungen mit den üblichen Unterlagen sind erbeten an

Geotechnisches Büro Dr. U. Schär
Bergstrasse 125, 8032 Zürich, Telefon 01 / 34 36 88

GIA AG, Beratende Ingenieure und Architekten

Unsere Firma befasst sich mit der Planung und Realisierung von Verwaltungs-, Gewerbe- und Industriebauten im In- und Ausland.

Zur Ergänzung unseres Mitarbeiterstabes suchen wir einen

Hochbauzeichner

für die zeichnerische Bearbeitung grösserer Bauvorhaben.

Wir bieten Ihnen eine abwechslungsreiche Tätigkeit und zeitgemässe Anstellungsbedingungen.

Bitte richten Sie Ihre Bewerbung oder Ihren Anruf an:

GIA AG, Beratende Ingenieure und Architekten
Sägestrasse 9, 8640 Rapperswil, Telefon 055 / 27 56 44

HATT-HALLER

Wir suchen für unsere Abteilung

Generalunternehmung

für die Durchführung anspruchsvoller Hochbauten im In- und Ausland einen erfahrenen und sprachgewandten

Bauführer (Deutsch/Englisch)

Herrn mit Bauleitungserfahrung und an selbständiges, exaktes Arbeiten gewöhnt, verbunden mit entsprechendem Verantwortungsgefühl, laden wir höflich ein, uns ihre Bewerbung einzureichen.



AG HEINR. HATT-HALLER
Hoch- und Tiefbau-Unternehmung
Bärengasse 25, 8022 Zürich
Telefon 01 / 211 87 40

Für anspruchsvolle, komplexe Bauvorhaben suchen wir gewandten, selbständigen und kreativen

Entwurfsarchitekten

eventuell mit Wettbewerbserfahrung.

Wir bieten eine interessante, vielseitige Tätigkeit, individuelle Arbeitszeit und Leistungslohn.

S + M Architekten

Markusstrasse 10, Postfach, 8042 Zürich

Architekturbüro SIA im Zentrum Zürichs sucht

Bauzeichner/Bautechniker

zur Planbearbeitung privater und öffentlicher Wohnbauvorhaben.

Geboten wird: selbständiges Bearbeiten einer interessanten Bauaufgabe von A bis Z. Moderne Büros; angenehmes, junges Team; Dauerstelle.

Voraussetzungen: gute Berufskennntnisse; speditive, sachliche Arbeitsweise; einige Jahre Praxis im Wohnungsbau.

Wir bitten um eine handschriftliche Kurzzofferte mit Unterlagen und Gehaltsanspruch an:

H. Hochuli — A. Koller, Architekten
Nüscherstrasse 44, 8001 Zürich

Ingenieurbüro im **Raume Biel-Seeland** sucht per sofort oder nach Vereinbarung

Bauingenieur-Techniker HTL

mit Praxis in Projektierung und Bauleitung von Wasser- versorgungen, Kanalisationsbau, Stahlbetonbau und allgemeinen Tiefbau.

Unsere Sozialleistungen und Arbeitsbedingungen sind modern.

Ihre Bewerbung behandeln wir mit aller Diskretion.

Ingenieurbüro ROBERT LEVY ETH/SIA
Dufourstrasse 12, 2502 Biel, Tel. 032 / 23 44 17

Gesucht

Architekt HTL/Bauzeichner

in kleineres Architekturbüro zur selbständigen Objekt- bearbeitung vom Projekt bis zur Ausführung.

Bewerbung an:

H. Gössi, Architekt, Hangstrasse 3, 8952 Schlieren
Telefon 01 / 730 55 69



Tiefbauamt der Stadt Zürich

Das Tiefbauamt sucht für seine Hauptabteilung I, Planung und Projektierung, die sich mit der Vorbereitung von Bauvor- haben bis zur Kreditgenehmigung befasst, einen

dipl. Bauingenieur ETH

In den Fachbereichen

- Verkehrswesen
- Strassenbau
- Kanalisation

werden ihm im wesentlichen die folgenden Aufgaben übertragen:

- Leitung eines technischen Büros
- Erledigung aller administrativen Arbeiten im Zusammenhang mit der Planung und Projektierung im Kreis Zürich-West
- selbständige Projektbegleitung inkl. Kosten- und Terminüberwachung bis zur Genehmigung

Wir erwarten ausser fachlichen Kenntnissen und Organisa- tionstalent Initiative und Gewandtheit im mündlichen und schriftlichen Ausdruck.

Wir bieten ein zeitgemässes Salär, vorzügliche Sozialleistun- gen, Fünftagewoche, individuelle Arbeitszeit, Verpflegungs- beitrag bei kurzer Mittagspause.

Ihre Bewerbung mit den üblichen Unterlagen richten Sie bitte an den Vorstand des Bauamtes I, Werdmühleplatz 3, Postfach, 8023 Zürich.

Vorstand des Bauamtes I

Architekturbüro in Zug sucht einen

Architekten

für die Erstellung von Werk- und Detailplänen, Devisie- rung, Bauleitung interessanter und anspruchsvoller Wohn-, Verwaltungs- sowie Industriebauten.

Interessenten senden ihre Bewerbungsunterlagen an:

Chris Derungs, Architekt/Planer FSAI/SIA/SWB
Ruedi Achleitner, Architekt FSAI
Rosenbergstrasse 31, **6300 Zug**



Für heute und morgen planen und bauen

Unsere Bauabteilung sucht einen jungen, initiativen

Bauzeichner

für die selbständige Planbearbeitung Rohbau und Innenausbau.

Seine Aufgaben umfassen das Erstellen von Werkplänen, Detail- plänen sowie das Submissionswesen.

Ausbildung als Hochbauzeichner oder Innenausbauzeichner. Erfahrung in den Bereichen Restaurant- und Ladenbau von Vorteil.

Bitte senden Sie Ihre Bewerbung an:

MIGROS-GENOSSENSCHAFTS-BUND
Personal und Ausbildung, Limmatstrasse 152, 8005 Zürich.

Wir suchen tüchtige, qualifizierte

Bauführer Bauzeichner

für die Bearbeitung verschiedener interessanter, anspruchsvoller Bauaufgaben.

Wir bieten eine verantwortungsvolle Tätigkeit, individuelle Arbeitszeit und Leistungslohn.

S + M Architekten
Markusstrasse 10, Postfach, 8042 Zürich

Wir suchen per sofort oder nach Uebereinkunft

Tiefbauzeichner(in)

für die Bearbeitung interessanter und anspruchsvoller Aufgaben auf dem Gebiet der Abwassertechnik (Kanalisationen, Kläranlagen), des Strassenbaus und der Quartierplanungen.

Wir bieten Leistungslohn, moderne Anstellungsbedingungen und fortschrittliche Sozialleistungen.

Handschriftliche Bewerbungen mit Angaben über die bisherige Tätigkeit werden erbeten an

A. W. Schmid, dipl. Ingenieur ETH, Ingenieurbüro
Poststrasse 10, 8610 Uster, Telefon 01 / 940 71 42

Mittelgrosses Ingenieurbüro im Kanton Zürich sucht

jüngeren Kulturingenieur

mit Geometerpatent und Erfahrung im Tiefbau als Stellvertreter des Chefs. Nach erfolgreicher Einarbeitung Partnerschaft möglich.

Offerten unter Chiffre SIA 905 an IVA AG, Postfach, 8035 Zürich.

Mehr wissen – besser disponieren

Anzeigen mit hohem Informationswert
enthält diese Nummer des
«Schweizer Ingenieur und Architekt».

Stellengesuche

Bestausgewiesener dipl. Architekt

44, künstlerisch talentiert, mit gutem Darstellungsvermögen (perspektivische Zeichnungen usw.), langjähriger Mitarbeiter eines renommierten Zürcher Architekten, sucht zwecks Veränderung neuen und interessanten Aufgabenkreis im Raum Zürich und Umgebung.

Offerten werden erbeten unter Chiffre 90-60545 an Schweizer Annoncen AG «ASSA», Postfach, 8024 Zürich.

Dipl. Bauingenieur

(34) beendet sein Zweitstudium der Oekonomie (Richtung BWL, Lizentiat voraussichtlich Ende 1979) und sucht entwicklungsfähige Stelle in Industrie, Handel oder Beratung. Mehrjährige Erfahrung in Ingenieurbüro und Unternehmung. Präferenzen: Finanzierung, Organisation, Marketing.

Offerten unter Chiffre SIA 907 an IVA AG, Postfach, 8035 Zürich.

Survey-Engineer

(Swiss, 35) presently working in Africa as Technical Manager for a German Construction Company seeks an interesting job in Switzerland or Overseas.

Languages: German, French, English, some Spanish.

Please write to cipher 906 IVA AG, Postfach, 8035 Zurich or phone 071 / 71 20 67 or 70 31 31, intern 566.

Bauschlosser

27jährig, mit Auslanderfahrung, sucht per Anfang Juli 1979 einen neuen Wirkungskreis in Afrika oder im Fernen Osten.

W. Koch, Birkenaustrasse 15, 9470 Buchs

Student, der seine Prüfung als Ingenieur HTL im Tiefbauwesen im Juli 1979 absolviert,

sucht Stelle in Ingenieurbüro

mit der Möglichkeit, seine deutschen Sprachkenntnisse zu vervollständigen.

Pascal Ducommun, 252, les Grands Champs, 1751 Neyruz
Téléphone 037 / 37 10 61

Vielseitig interessierter

dipl. Bauingenieur

mit langjähriger Praxis im Ausland und in der Schweiz, als **Statiker** überwiegend im **Spannbetonbau**, sucht seinen Kenntnissen entsprechende Stelle. Raum Basel (Zürich, Bern) bevorzugt.

Offerten unter Chiffre K 03-352834 an Publicitas, 4010 Basel.

Versierter

dipl. Architekt

mit langjähriger vielseitiger Praxis, diversen Wettbewerbserfolgen, sucht entwerfs- und gestalterisch orientierte Dauerstelle in mittlerem Architekturbüro.

Offerten bitte unter Chiffre SIA 906 an IVA AG, Postfach, 8035 Zürich.

– aus dem STAHLTON-Angebot –
vorgespannte Flachdecken
mit STAHLTON-Stützstreifenvorspannung
Verlangen Sie Unterlagen

 **Stahlton**
Zürich, Telefon 01 - 47 64 00
St. Gallen Lausanne Lugano

Bauingenieur HTL

30. sucht in der Ostschweiz Stelle in Unternehmung oder Ingenieurbüro. Erfahrung in Projektierung und Bauleitung: Strassenbau, allgemeine Tiefbauarbeiten, Eisenbeton sowie Vermessung.

Offerten unter Chiffre SIA 908 an IVA AG, Postfach, 8035 Zürich.

Diverses

Spezialfirma für Fertigung sucht Zusammenarbeit mit

Architekten/Ingenieuren

für Ferienhäuser, Wohnhäuser und Industriebauten.

Zuschriften erbeten unter Chiffre SIA 899 an IVA AG, Postfach, 8035 Zürich.

Einfamilienhäuser

Da wir in verschiedenen Regionen der Schweiz laufend Aufträge ablehnen müssen, vergeben wir per sofort oder nach Uebereinkunft

Exklusiv-Vertretungen

an Generalunternehmer, Architekten, tüchtige, selbständige Bauführer usw.

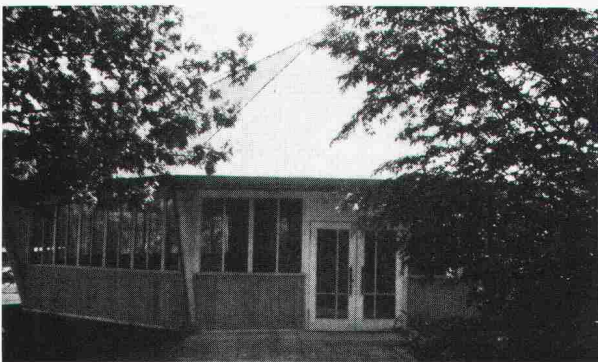
Wir sind hauptsächlich im Kanton Zürich tätig und verkaufen und bauen mit grossem Erfolg normierte, konventionell gebaute Einfamilienhäuser.

Das Know-how, welches wir guten Vertretern anbieten können, umfasst neben der detaillierten Ausführungsplanung ein umfangreiches Paket an Verkaufsunterlagen sowie überregionale Werbung, Musterhäuser und aktive Verkaufsunterstützung.

Bitte richten Sie Ihre Zuschrift mit möglichst ausführlichen Angaben über Ihre Person oder Firma an:

Sternhaus Zürich AG, Toblerstrasse 60, 8044 Zürich

(Aus administrativen Gründen können nur schriftliche Anfragen beantwortet werden.)



Günstig abzugeben

Pavillon (achteckig)

für vielseitige Zwecke verwendbar, Holzkonstruktion, Grundfläche etwa 150 m².

Mineralquelle Eglisau AG, 8193 Eglisau
Telefon 01 / 867 07 73, intern 77

Fachbücher

Bauschäden-Sammlung 1

Sachverhalt — Ursachen — Sanierung. Herausgegeben v. G. Zimmermann. (168 S., A5 quer, 160 Abb., Kunststoffeinband, Stuttgart, 1974, Forum-Verlag)

Preis

38.30

Bauschäden-Sammlung 2

Fortsetzung der in Band 1 begonnenen Zusammenstellung von Schäden an Bauten, verursacht durch Beschädigung, Abnutzung oder Alterung, mit Vorschlägen zu ihrer Behebung. Umfang wie Band 1.

38.30

Baustoff Beton, ein Handbuch für die Baupraxis

Von Dr. U. Trüb. (220 S., in Leinen geb., A5, 1968)

18.—

Ein Bewertungssystem der Bruchsicherheit

Von Dr. T. Varga. (44 S., 71 Abb., Format A4, 1973)

17.50

Berechnungstabellen für unterzugslose Decken (Piltdecken, Flachdecken) / Tables for flat slabs

Von D. Pfaffinger und Prof. Dr. B. Thürlimann. (331 S., Format A4, wovon 40 S. Text in deutscher und englischer Sprache, mit 15 Abb. und 291 S. Tabellen samt Schemaplänen, in Leinen gebunden, 1967)

65.—

Schweizerische Strahlflugzeuge und Strahltriebwerke

Von Georges Bridel. Umfassende Darstellung der bedeutenden schweizerischen Leistungen auf diesem Gebiet. Herausgegeben in Zusammenarbeit mit dem Verkehrshaus der Schweiz. (106 Seiten, 70 Abb., 1 Falttafel, Format A5)

15.—

Computer im kleinen und mittleren Ingenieur- und Architekturbüro

Vorträge der Informationstagung der SIA-Fachgruppe der Ingenieure der Industrie (FI) vom 5. und 6. April 1974 in Zürich. (193 S. mit Abb. und Tab., Format A4)

60.—

Hochhäuser

Vorträge der Studientagung der SIA-Fachgruppen für Brückenbau und Hochbau (FBH) und für Architektur (FGA) vom 18. bis 20. Okt. 1973 in Zürich. Heft 1 der VAG-Berichte. (Format A4, 204 S. mit Abb., broschiert)

35.—

Kunststoffe im Bauingenieurwesen

Vorträge der Studientagung der SIA-Fachleute für Brückenbau und Hochbau (FBH) vom 17. und 18. Oktober 1975 in Zürich und Dübendorf. Heft 2 der VAG-Berichte. (Format A4, 204 S. mit Abb., broschiert)

55.—

zuzüglich Porto und Verpackung

Bestellschein

Bitte senden Sie mir die angekreuzten Bücher gegen Rechnung

- | | |
|--|--|
| <input type="checkbox"/> Bauschäden 1 | <input type="checkbox"/> Strahlflugzeuge |
| <input type="checkbox"/> Bauschäden 2 | <input type="checkbox"/> Computereinsatz |
| <input type="checkbox"/> Baustoff Beton | <input type="checkbox"/> Hochhäuser |
| <input type="checkbox"/> Bruchsicherheit | <input type="checkbox"/> Kunststoffe |
| <input type="checkbox"/> Berechnungstabellen | |

Name: _____

Strasse: _____

Plz., Ort: _____

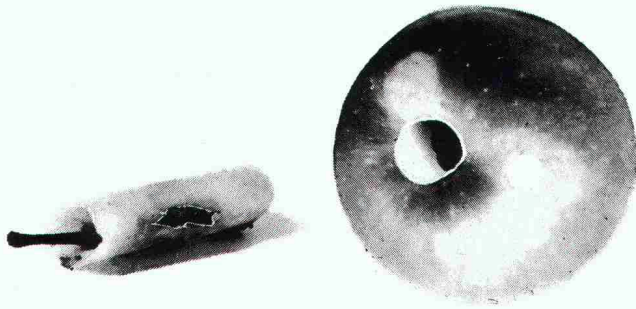
Datum: _____

Unterschrift: _____

Einsenden an:

Verlags-AG der akademischen technischen Vereine
Postfach 630, 8021 Zürich

**Wir gehen den Tatsachen
auf den Kern...**



**mit millimetergenauen
Kernbohrungen!**

Tatsache ist...

- ... dass Beton sehr hart ist;
- ... dass wir aber selbst durch härtesten Beton dringen;
- ... dass wir Durchbrüche und Fugen millimetergenau fräsen;
- ... dass wir Kernbohrungen von 12 bis 800! mm durchführen;
- ... dass wir schnell, sauber und günstig arbeiten!

Rufen Sie uns an

INTERBOHRAG

LÄNGWEIHERSTR. 58 6014 LITTAU/LU ☎ 041 22 37 37



atelier kpa

PERSPEKTIVISCHE
ZEICHNUNGEN

Weierhof 15
8604 Volketswil
Tel. 01 / 945 66 58



mit den unschlagbaren Vorteilen:
Seit 20 Jahren im harten Einsatz bewährt. Einfachste Anwendung in Schalung und als nachträgliche Isolierung. Keine Verputzprobleme. Unempfindlich gegenüber Feuchtigkeit.

***Styrofoam
Isolierplatte**

*Warenzeichen The Dow Chemical Company

Generalvertretung:

Wancor AG

8105 Regensdorf

Tel. 01 / 840 51 71

Verlangen
Sie die blaue
Styrofoam bei Ihrem
Baustoffhändler

Gewebe
MATTEN
jetzt stärker, billiger!

geotextil 
PPS - 45
gewebe-matten
100 kp stark!

Tricon Trading Co AG
Vogelsangstr. 7 8006 Zürich
Tel. 01/34 35 36



Verlangen Sie unsere Dokumentation

INFRA STOP

INTERNATIONAL

das spezielle Sonnenschutz-Isolierglas



INFRA STOP ist der international bekannte Name für das reflektierende Sonnenschutz-Isolierglas der Flachglas AG. Kontinuierliche Forschung und intelligente Anwendungstechnik haben eine INFRA STOP-Produktepalette ermöglicht, die alle Forderungen nach wirksamem Schutz vor unerwünschter Sonneneinstrahlung erfüllt. Hervorragende k-Werte (bis zu

1,4 W/m²K) kombiniert mit der selektiven Strahlungsdurchlässigkeit der verschiedenen Beschichtungen garantieren die Lösung von Energieproblemen bei Heizung und Kühlung.

Unsere Generalvertretung in der Schweiz steht Ihnen für Beratung und Dokumentation zur Verfügung.

waller



Willy Waller
Generalvertretungen
6300 ZUG 2

 **FLACHGLAS AG**