

**Zeitschrift:** Schweizer Ingenieur und Architekt  
**Herausgeber:** Verlags-AG der akademischen technischen Vereine  
**Band:** 97 (1979)  
**Heft:** 20

## **Werbung**

### **Nutzungsbedingungen**

Die ETH-Bibliothek ist die Anbieterin der digitalisierten Zeitschriften auf E-Periodica. Sie besitzt keine Urheberrechte an den Zeitschriften und ist nicht verantwortlich für deren Inhalte. Die Rechte liegen in der Regel bei den Herausgebern beziehungsweise den externen Rechteinhabern. Das Veröffentlichen von Bildern in Print- und Online-Publikationen sowie auf Social Media-Kanälen oder Webseiten ist nur mit vorheriger Genehmigung der Rechteinhaber erlaubt. [Mehr erfahren](#)

### **Conditions d'utilisation**

L'ETH Library est le fournisseur des revues numérisées. Elle ne détient aucun droit d'auteur sur les revues et n'est pas responsable de leur contenu. En règle générale, les droits sont détenus par les éditeurs ou les détenteurs de droits externes. La reproduction d'images dans des publications imprimées ou en ligne ainsi que sur des canaux de médias sociaux ou des sites web n'est autorisée qu'avec l'accord préalable des détenteurs des droits. [En savoir plus](#)

### **Terms of use**

The ETH Library is the provider of the digitised journals. It does not own any copyrights to the journals and is not responsible for their content. The rights usually lie with the publishers or the external rights holders. Publishing images in print and online publications, as well as on social media channels or websites, is only permitted with the prior consent of the rights holders. [Find out more](#)

**Download PDF:** 26.01.2026

**ETH-Bibliothek Zürich, E-Periodica, <https://www.e-periodica.ch>**

# Geilinger-Stahlpilze. Ein gefragtes System.

Denn das Flachdecken-System bringt wirtschaftliche und konstruktive Vorteile:

So zum Beispiel kleinstmögliche Konstruktionshöhen ohne störende Träger und Unterzüge. Und kleinstmögliche Konstruktionstiefen des unterirdischen Teils, bei Verringerung der Aushubkubatur. Und sichere Einleitung der Auflagerkräfte. Und geringere Abmessungen.

Dass Ihnen dabei unser hauseigener Computer die schwierigen Berechnungsaufgaben abnimmt, gehört mit zum System. Und zum Service. Und davon sollten Sie profitieren.

## Universität Zürich Überbauung Strickhof-Areal

Bauherr: Hochbauamt des Kantons Zürich  
Architekt: Max Ziegler, dipl. Arch., Zürich  
Ingenieur: Basler & Hofmann, Ing. + Planer, Zürich  
unsere Lieferung: Fabrikation und Montage der Stützen mit Stahlpilzen, Deckenfläche 77 000 m<sup>2</sup>



# GEILINGER

Ingenieur- und  
Metallbau-Unternehmung

Geilinger AG  
8401 Winterthur, PF 988  
Tel. 052 84 61 61, Telex 76731

Bülach,  
Winterthur,  
Yvond

**DIE BLAUE**

geniesst seit 20 Jahren das  
Isoliervertrauen der Planer  
und Bauherren.

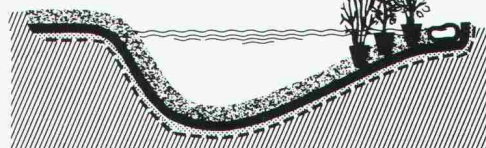
**\*Styrofoam  
Isolierplatte**

\*Warenzeichen The Dow Chemical Company

Generalvertretung:  
**Wancor AG**  
8105 Regensdorf  
Tel. 01 / 840 51 71

Verlangen Sie  
Informationen  
bei **Wancor AG**

## Teiche und Biotope mit Sarnafil®



Die grüne Sarnafil-Kunststoff-Dichtungsbahn wurde speziell für die Abdichtung von Teichen und Biotopen geschaffen. Sie genügt den hohen Anforderungen (mechanische Beanspruchung, Wurzelbeständigkeit usw.) und passt sich der natürlichen Umgebung farblich an. Sarnafil-Abdichtungsbahnen werden nach Mass im Werk (bis ca. 80m<sup>2</sup>) angefertigt, bei grösseren Anlagen auf der Baustelle.

Verlangen Sie  
technische  
Unterlagen.



**Sarna**

Sarna Kunststoff AG 6060 Sarnen / Schweiz  
Postfach 12  
Telefon 041 66 0111

**BON**

Bitte senden Sie mir Ihre technischen  
Unterlagen und Materialmuster für Teich-  
auskleidungen.

Name/Vorname

Beruf

Strasse

PLZ/Ort

Tel.

SIA B.79



**MULTIBETON® Fußbodenheizung**

*... wenn Sie Erfahrung,  
Sicherheit und  
Wirtschaftlichkeit  
zu schätzen wissen.*

GRÜNDLER AG  
8202 Schaffhausen  
Tel. 053/5 11 67

## Architekten planen voraus

Der Verbrauch  
an Energie für

### Heizung und Warmwasser

muss abgerechnet, also  
gemessen werden.

Beratung zur Ausführung  
durch Ihren Spezialisten  
für Durchflussmessung:

Aquametro AG  
4013 Basel  
Telefon 061 - 43 67 67



Im Finish zeigt es sich: **repxit** ... immer eine Länge voraus

## fugenlose Industriebodenbeläge auf Epoxidharzbasis

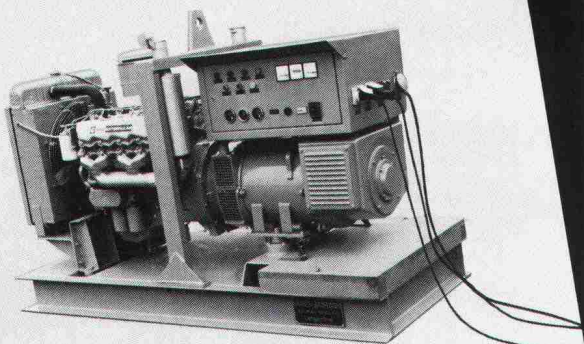
zum Beispiel Mörtelbelag für stärkste Beanspruchung  
Giessharz glatt oder strukturiert.

**REPOXIT AG Postfach 8403 Winterthur**

Telefon 052 29 79 05

# AMMANN Langenthal

**Dieselmotoren Caterpillar**



Verkaufsberatung – Kundendienst –  
Ersatzteillager – Schulung Ihres Personals

AMMANN 4900 Langenthal  
☎ 063 29 61 61 ☎ 68 446

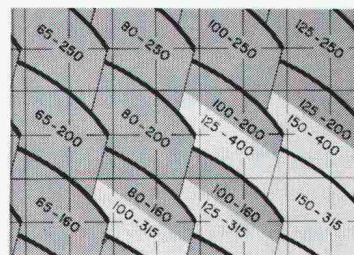


Caterpillar, Cat und ☐ sind Warenzeichen der Caterpillar Tractor Co.

# RÜTSCHI

**Dank Normung  
weniger Einzelteile**

Gerade bei Kreiselpumpen  
braucht es zahllose Typen  
um für jede Fördermenge die  
richtige Grösse anbieten zu  
können. Deshalb hat Rüttschi  
bereits 1947 eine systema-  
tische Normung entwickelt,  
um bei guten Wirkungs-  
graden mit möglichst wenig  
Modellen einen möglichst  
grossen Leistungsbereich  
abzudecken. Diese Normung  
war dann auch die Grundlage  
für die heute weltweite ISO  
Norm 2858.



**Rüttschi baut Pumpen für:**  
Wasserversorgung, Abwasser-  
förderung, Heizung, Kesselspeisung,  
Sanitär, Industrie und Gewerbe,  
Chemie, Verfahrenstechnik, Kälte-  
industrie, Nukleartechnik.



K. Rüttschi AG, Pumpenbau, 5200 Brugg  
Telefon 056/41 04 55, Telex 54233

# PUMPEN

2 CH d

# electric Brugg

Ihr Partner  
für  
Elektroheizungen

Elektrische Fussbodenspeicherheizung Confotherm  
ESWA Elektrische Teilspeicher-Flächenheizung  
Elektro-Blockspeicher für Zentralheizungen  
Olsberg-Elektro-Speicherheizgeräte  
Grosses Direktheizgeräteprogramm

5200 Brugg  
Tel. 056 / 41 47 22

<p>Zurrgurten</p>	<p>Hebegurten</p>	
<p>Für mehr Sicherheit fertigen wir alle hochfesten Drahtseil- und Kettenstruppen, Kunststoff-Hebegurten, Hebezeuge usw.</p> <p><b>RISS AG</b> Eisenwarenfabrik - Gesenkschmiede Drahtseil- und Kettenwerk 8108 Dällikon-Zürich Industriestrasse 32, Tel. (01) 844 11 22</p>		
<p>Ladebinder</p>	<p>MERRILL</p>	

## Kein Fenster zu hoch

**STRATO** – eine geniale Idee – reinigt Fenster, Fassaden, Rolläden und Lamellenstoren bis 20 m Höhe vom sicheren Boden aus.

**STRATO** senkt Reinigungskosten, beugt Renovationskosten vor, ist umweltfreundlich und wartungsfrei, weil ohne Motor, verhindert Unfälle, ist handlich und leicht, lässt sich von einer einzigen Person bedienen und kostet zwischen Fr. 1500.– und Fr. 4000.–.

Mit **STRATO** ist ein altes Problem neuartig gelöst.

**Eine Demonstration sagt mehr als 1000 Worte!**

**STRATO AG**,  
Mövenstrasse 4,  
CH-9015 St.Gallen,  
Tel. 071-311412

# STRATO

- Beste Schweizerqualität
- Klare, einfache Handhabung
- Konstruktionen nach neuesten turntechnischen Erkenntnissen
- Perfekte Detailverarbeitung
- Komplettes, lückenloses Programm

Verlangen Sie unverbindlich Angebote!

## berli

Postfach 201, 6210 Sursee LU  
Telefon 045 2120 66

# Turnhalleneinrichtungen Sportgeräte und Zubehör Kleingeräte-Turnanlagen

Aus unserem Fabrikationsprogramm

HZ Konstruktionen sind für Metallbaufirmen in Lizenz erhältlich

### Brandschutz-Türabschlüsse

unter Verwendung  
von speziell für  
uns gefertigten

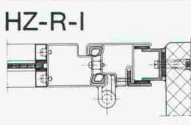
**forster**

Profilstahlrohren.

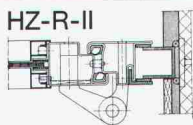
Modell HZ-R



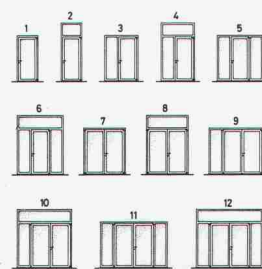
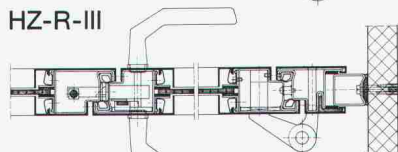
HZ-R-I



HZ-R-II



HZ-R-III



Metallbau  
HZ Konstruktionen  
Profilpresswerk

Gegründet  
1877

# hädrich ag

8047 Zürich  
Freilagerstrasse 29  
Telefon 01-52 12 52



## Wasserbau + Rammarbeiten

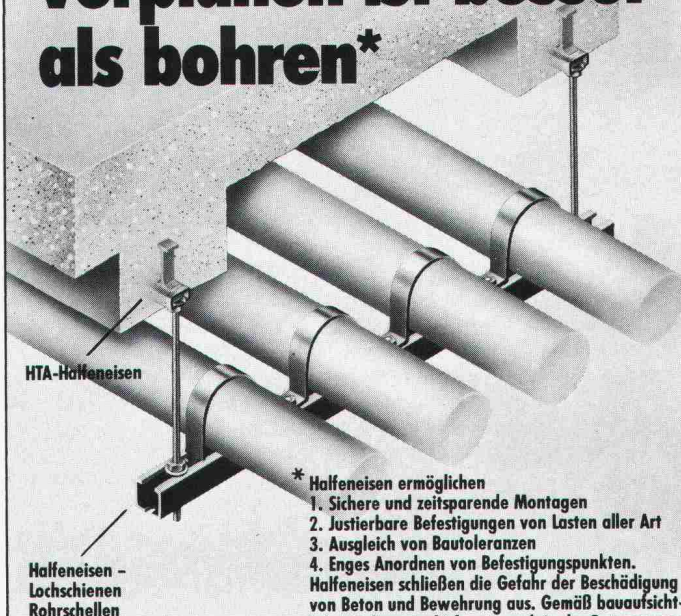
- Pfahlfundationen mit
  - Schleuderbeton-Fertigpfählen  
24, 35, 45 cm Durchmesser, kuppelbar
  - Holzpfählen
  - Stahlträgern
- Probelastungen für Pfahlfundationen
- Spundwandarbeiten
- Grundwasserabsenkungen, System Wellpoint
- Wasserbau
  - Hafenbauten
  - Schwimm- und Saugbaggerarbeiten
  - Unterwasserarbeiten
  - Transporte mit Lastschiffen

**KIBAG AG, 8806 BAECH**

Telefon 01 / 784 55 55

Filialen in Davos, Horn TG, Landquart, Langnau LU  
St. Gallen, Zug, Zürich

## Mit Halfeneisen vorplanen ist besser als bohren\*



- \* Halfeneisen ermöglichen
1. Sichere und zeitsparende Montagen
  2. Justierbare Befestigungen von Lasten aller Art
  3. Ausgleich von Bautoleranzen
  4. Enges Anordnen von Befestigungspunkten.
- Halfeneisen schließen die Gefahr der Beschädigung von Beton und Bewehrung aus. Gemäß bauaufsichtlicher Zulassung dürfen sie auch in der Betonzugzone verwendet werden.

Halfeneisen bietet auch ein komplettes Zubehörprogramm.

**HALFENEISEN**

Verlangen Sie den HALFENEISEN-Katalog bei der Generalvertretung

**K+W KIENER+WITTLIN AG BERN**

3052 Zollikofen/BE Postfach Telefon 031 86 11 11 Telex 32 564 kiwiz

# FALU-ROHRSCHELLEN SIND SECHSFACH BUCKEL- GESCHWEISST

erhältlich beim Fachhandel

K. Fassbind-Ludwig + Co. 8646 Wagen b. Jona 055/27 5016



Dr. Karl Heinz Troxler, Beauftragter des Bundes für die Nationale Energiesparkampagne:

„Heute noch können wir wählen: zwischen Vernunft oder Vorschrift, zwischen immer mehr Staat oder individueller Selbstvorsorge. Wenn der Bauherr einen Neubau, Umbau oder eine Renovation optimal isolieren lässt, so leistet er mit dieser Wärmedämmung heute schon – und ohne gesetzliche Vorschrift – seinen individuellen Beitrag zur dringend notwendigen Einsparung von Energie.“

Ein Beitrag zur nationalen Energiesparkampagne von Flumroc AG, 8890 Flums.

Noch schöner wohnen mit der robusten  
**Pella Holzfalt-Tür und Holzfalt-Trennwand nach MASS**

Höhe bis 4,90 m, Breite endlos,  
7 Edelholzurniere,  
ohne Schwenkbereich, 90% Raumgewinn,  
keine untere Führung, Selbstmontage,  
Lamellen auswechselbar,  
5 Jahre Garantie, preisgünstig,  
vielseitige Anwendung.

Individuelle Angebote, Referenzen, Muster-Türen beim Fachhandel oder

PELLA AG - 4053 Basel - Jurastr. 7 - Tel. 061/35 80 80 10+19

Anrechts - Coupon für ausführliches Informationsmaterial:

J + A

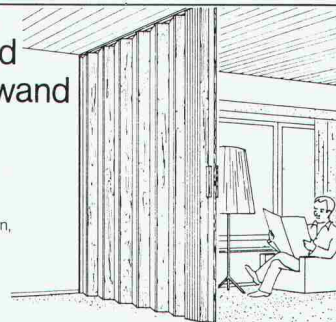
Name / Firma:

Beruf:

Ort:

Straße:

Tel.:

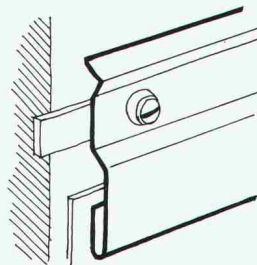


Fachleute arbeiten mit **Soba-Deckstreifen Typ GS**



Einfach, zuverlässig und rationell  
Verlangen Sie unsere ausführlichen Unterlagen.

Tel. 056/83 23 83 Schoop & Co. AG, 5401 Baden



B6  
SIA



Gehören Sie zu den Glücklichen, welche sich heute für eine neue Heizung entscheiden können?

**accutherm**

**Neu:** Accutherm, das Heizsystem, das Massstäbe setzt in  
– Wirtschaftlichkeit  
– Komfort und  
– Aussehen  
In der Schweiz für unsere Verhältnisse entwickelt und gebaut.

Doppelwandige

**Rutz**

**Aussenkamine aus Chromnickelstahl**

Säure- und rostfest. Freistehend oder in der Fassade verankert.  
Farben: natur matt oder farbig einbrennlackiert.  
Jede Anlage wird den spezifischen Gegebenheiten wie Kesselleistung, Kaminhöhe, Abkühlung usw. angepasst.

Vereinbaren Sie eine unverbindliche Besprechung.

**RUTZ + CO. Kaminbau  
Kaminsanierungen**

8153 Rümlang  
Wibachstrasse 3, Postfach, Tel. 01 - 817 93 11

**Accum**

Accum AG  
8625 Gossau ZH  
Wärmetechnische Apparate  
Telefon 01 935 15 15



**01 935 15 15**

Rufen Sie uns an oder senden Sie dieses Inserat. Sie erhalten detaillierte Unterlagen über das neue Elektro-Heizsystem.

# Aktuelle Sonderdrucke

Ein vollständiges Verzeichnis kann bei der Redaktion bezogen werden

Nr.	1978	Preis
3146	Die Sicherheit von Kernkraftwerken. Von <i>G. Baumgartner, E. Glauser, E. Heimgartner, Th. Schneider und andere</i> (etwa 60 Abb.), SIA-Dokumentation Nr. 29	20.—
3145	Spritzbeton als Auskleidung von Kavernen im Fels. Von <i>P. Teichert</i> (10 Abb.)	4.50
3144	Neubau der Fabrikationshalle «Kurt» der Brown, Boveri & Cie. AG in Birr. Von <i>D. Langer und J. Wirz</i> (21 Abb. und 1 Faltafel [Beilage])	6.70
3139	Environmental Impact Statement — Umweltverträglichkeitsprüfung in den USA. Von <i>U. Bindi</i>	1.60
3138	Schlitzpfähle — Spezielle Anwendung des Schlitzwandverfahrens bei Bauarbeiten im Hauptgebäude der SKA in Zürich. Von <i>H. P. Huber</i> (5 Abb.)	1.60
<b>1977</b>		
3104	Instationäre Strömungsgänge im Modell eines Leichtwasserreaktors. Von <i>G. Capitaine</i> (16 Abb.)	4.60
3102	Bauten der letzten 10 Jahre in der Region Basel — Ein kleiner Architekturführer in Bildern	3.—
3101	Experimentelle Bestimmung der Gebirgsfestigkeit. Von <i>Ben J. Brugmann</i> (5 Abb.) Auswertung von Messergebnissen aus dem Tauern-tunnel. Von <i>W. Amberg</i> (12 Abb.)	6.—
3091	Der Einfluss des Strassenbelages auf das Rollgeräusch von Personenwagen. Von <i>R. Pelloli und E. Eichenberger</i> (11 Abb.)	3.—
3086	Das Vorschubgerüst für den Viaduc du Lac de la Gruyère. Von <i>E. Bosshard, E. Senft und W. Glocker</i> (14 Abb.), Heft 21/1977 erhältlich	5.—
3078	Die Bauarbeiten an der Flughafenlinie Zürich—Kloten. <i>Verschiedene Verfasser</i> (36 Abb.)	7.20
3077	Die dieselelektrischen Lokomotiven Am6/6 der SBB. Von <i>M. Gerber, M. Müller und P. Winter</i> Noch vorhanden, Hefte 14 und 15/1977	10.—
3075	Die Erdbeben im Friaul zwischen dem 6. Mai und dem 15. September 1976. Von <i>E. Heimgartner, E. Glauser</i> (17 Abb.)	5.—
3074	Ingenieurblogische Bauweisen. Tagungsbericht «Vom Bauen mit der Natur». Von <i>H. Zeh</i> (8 Abb.)	3.60
3073	Pumpspeichieranlage Rodund II. Von <i>G. Innerhofer A. Eder, R. Gstettner</i> (10 Abb.)	5.20
3071	Das Baulos Huttegg des Seelisbergtunnels. Von <i>U. Aeschlimann, M. Herrenknecht, H. Banholzer</i> (28 Abb.) Sonderdruck vergriffen, Heft 6/1977 erhältlich	5.20
3053	Sonnenuhren in Genf. Von <i>R. Hennig</i> (6 Abb.)	2.80
3050	Experimentelle Erfahrungen mit Filterrohren als Grundlage ihrer hydraulischen Bemessung. Von <i>H. Lacher und R. C. M. Schröder</i> (13 Abb.)	4.50

## 1976

3047	Das Erdbeben im Friaul vom 6. Mai 1976. Beanspruchung und Beschädigung von Bauwerken. Von <i>E. Glauser, E. Heimgartner, B. Rast und R. Sägeser</i> (24 Abb.)	8.60
3045	Mikrocomputer-gesteuertes Rangiersystem. Von <i>A. Hörder, J. Schmall, O. Stalder, E. Suter</i>	3.80
3031	Die SBB-Unterführung von Flüelen. Von <i>G. Lombardi und L. Balestra</i> (8 Abb.)	4.40

## 1975

3018	Versuche an vertikalen Zugsverankerungen. Von <i>J. Bernath, F. Hirt, E. Marth, U. von Matt</i> (26 Abb.)	8.—
3006	Die Triebwagenzüge RABDe 8/16 Nr. 2001—2004 der SBB. Von <i>D. Chapuis, M. Gerber, H. Goetschi und P. Lauber</i> (19 Abb.)	9.—

Nr.		Preis
2996	Das Bauxit- und Tonerdeprojekt der Alusuisse in Australien. <i>Verschiedene Verfasser</i> (90 Abb.)	29.—
2987	Rückverankerte Baugrubenumschliessung im Grundwasser als bleibender Bestandteil des Bauwerks mit permanenter Drainage. Von <i>U. Schäfer</i> (18 Abb.)	5.—
<b>1974</b>		
2980	Der Weiterausbau der Kraftwerke Oberhasli. Von <i>F. Zingg</i> (1 Abb. und Tafel) Sonderdruck vergriffen, Heft 44/1974 vorhanden	5.—
2979	Das Durchschlagsnetz zur Gotthard-Basislinie. Von <i>P. Gerber</i> (5 Abb. mit gratis beigelegter Tafel)	5.—
2974	Das Eisretentionsbecken in der Sihl. Von <i>Ed. Marth, K.-Chr. Taubmann und L. J. Streuli</i> (51 Abb.)	12.20
2970	Attraktiver öffentlicher Verkehr. Gesammelte eisenbahntechnische Aufsätze. Von <i>B. Schneeberger, K. Ensner, F. Werder, H. König, M. Besch, J.-P. Berthouzoz, W. Jerra, B. Odermatt und R. Kalt</i> (32 Abb.)	10.60
2968	Lehnenviadukt Beckenried, Kanton Nidwalden, Submissionswettbewerb. Von <i>U. M. Eggstein</i> (28 Abb.)	6.20
2958	Verstärkung von Tragkonstruktionen mit geklebter Armierung (Telefongebäude Füsslistrasse in Zürich, Umbau und Renovation). <i>Verschiedene Verfasser</i> (44 Abb.) Sonderdruck vergriffen, Heft 19/1974 vorhanden	5.—
2955	Die Sihlhochstrasse in Zürich. <i>Verschiedene Verfasser</i> (23 Abb.)	6.80
2930	Computer-Graphik als Hilfsmittel des Bauingenieurs. Von <i>D. Pfaffinger</i> (8 Abb.)	3.20
2927	Hydraulischer Pressrohrvortrieb im Kanalisationsbau. Von <i>I. Dasek</i> (12 Abb.)	3.60

## 1973

2927	Hydraulischer Pressrohrvortrieb im Kanalisationsbau. Von <i>I. Dasek</i> (12 Abb.)	3.60
2931	Konstruktionsmöglichkeiten im Stahlhochbau. Von <i>K. Huber</i> (19 Abb.)	4.40
2929	60 Jahre Forschung über die Kármánschen Wirbelstrassen — Ein Rückblick. Von <i>Y. N. Chen</i> (6 Abb.)	6.—
2928	Der Goldach-Viadukt. Von <i>E. Prim. Autobahnbrücke der N 3 in Zeiningen. Von W. Hanak und W. Kaufmann</i> (14 Abb.)	4.40

## Bestellschein

Bitte senden Sie mir die nachfolgend aufgeführten Sonderdrucke gegen Rechnung (zuzüglich Porto und Verpackung)

Nr.	Expl.	Nr.	Expl.
Nr.	Expl.	Nr.	Expl.
Nr.	Expl.	Nr.	Expl.

Name: \_\_\_\_\_

Strasse: \_\_\_\_\_

PLZ/Ort: \_\_\_\_\_

Datum: \_\_\_\_\_

Unterschrift: \_\_\_\_\_

Einsenden an

**Verlags-AG der akademischen technischen Vereine**  
**Postfach 630, 8021 Zürich**

## Stellenangebote

Die Evangelische Mission im Kwango sucht für den Aufbau einer Schreiner- und Zimmermann-Berufsschule sowie für die bautechnische Betreuung der Poliklinik in Wamba-Luadi, **Republik Zaïre**, einen

### qualifizierten Baufachmann

mit Französischkenntnissen, Richtung Schreiner-/Zimmerpolier mit Ausbildungserfahrung oder Architekt HTL mit Schreiner-/Zimmermannslehre. Eine Beteiligung am kirchlichen Gemeindeleben wird erwartet.

Bewerbungen bitte an das Sekretariat der **Evangelischen Mission im Kwango**, Postfach 122, 4127 Birsfelden.

Gesucht

### Bauzeichner

in kleineres, leistungsfähiges Architekturatelier in Zürich 8 für vielseitige und interessante Touristikbauten in schweiz. Kurorten.

Erwartet werden Erfahrung im Projekt-, Werk- und Detailplan-Zeichnen sowie Devis und Vorausmassen.

Fachleute mit künstlerischer und technischer Begabung wollen ihre Offerte mit den üblichen Unterlagen senden an

**Bryner + Partner**, Architekturatelier FSAI/SIA  
Höschgasse 30, 8008 Zürich



**HELVETAS**

Schweizer Aufbauwerk für Entwicklungsländer

sucht für einen zwei- bis dreijährigen Einsatz im französischsprachigen Landesteil von

### Kamerun (Westafrika)

einen

## Ingenieur-Techniker HTL (Wasserbau/Tiefbau)

für die Planung und Bauleitung von Projekten im Rahmen eines Dorfentwicklungsprogramms.

**Anforderungen:** einige Jahre praktische Bauerfahrung, insbesondere im Bereich Trinkwasserversorgung; Praxis in Bauführung; Kenntnisse auf dem Gebiet der Hydrogeologie von Vorteil; sehr gute Beherrschung der französischen Sprache; Englischkenntnisse.

Reife Persönlichkeit im Hinblick auf die Konfrontation mit entwicklungspolitischen Problemen in einem neuen Einsatzgebiet; Einsatzerfahrung in francophonem Entwicklungsland wäre deshalb von grossem Vorteil, jedoch nicht Bedingung.

**Termin:** Juni/Juli 1979 oder nach Vereinbarung.

Wenn Sie diese Anforderungen erfüllen und bereit sind, sich in einem mehrjährigen Einsatz im Rahmen der Entwicklungszusammenarbeit zu engagieren, erwarten wir gern Ihre schriftliche Bewerbung mit den üblichen Unterlagen.

**HELVETAS**

Schweizer Aufbauwerk für Entwicklungsländer  
Postfach, 8042 Zürich

Wir sind ein bekanntes Handelsunternehmen der Baubranche. Unser reichhaltiges Sortiment umfasst Beton- und Mörtelzusätze, Abdichtungsmaterialien, Gleit- und Deformationslager sowie Brandschutzprodukte.

Für die Führung und Ausbildung der Aussendienstmitarbeiter, die persönliche Betreuung von Grosskunden und die gesamte technische Leitung unserer Firma suchen wir einen erfahrenen

## dipl. Bauingenieur ETH

als Mitglied der Direktion. Die Position bietet einem persönlichkeitsstarken Bewerber mit Baustellenerfahrung und Organisationstalent sehr viel Leistungsspielraum und echte unternehmerische Verantwortung. Unsere Gegenleistungen entsprechen in jeder Beziehung den hohen Anforderungen.

Interessierte Herren bitten wir um Zustellung einer ausführlichen Bewerbung mit Foto und Handschriftprobe. Absolute Diskretion ist selbstverständlich.

**BAU-CHEMIE AG**, Rütlistrasse 50, 4051 Basel  
Telefon 061 / 23 00 16

**Visura**

Für ein renommiertes, sehr gut fundiertes Ingenieurbüro in der Region Olten suchen wir den

## dipl. Bauingenieur ETH

als Nachfolger für den in den Ruhestand tretenden

## Geschäftsführer

### Hauptaufgaben:

Erarbeiten von Unternehmenszielen zuhanden der Geschäftsleitung. Planung und Durchführung aller geeigneten Massnahmen zu deren Erreichung. Technische und kaufmännische Führung des Büros. Pflege der Kundschaft und der Kontakte zu öffentlichen und privaten Stellen.

### Anforderungen:

ausgeglichene, gefestigte Persönlichkeit mit natürlicher Autorität. Breite theoretische und praktische Ausbildung mit Erfahrung sowohl im Hoch- als auch im Tiefbau. Initiativ, dynamisch und verhandlungsgewandt. Idealalter Mitte dreissig.

Bewerber senden ihre kompletten Unterlagen mit Foto und Handschriftprobe an unsere Direktion. Wir garantieren ihnen für jede Diskretion.

**Visura Treuhand-Gesellschaft**  
Sandmattstr. 2, 4500 Solothurn

Gesucht per sofort oder nach Uebereinkunft in mittel-grosses Ingenieurbüro jüngeren

## dipl. Bauingenieur ETH

### Arbeitsgebiet:

- Bemessung und Konstruktion von Stahlbeton- und Stahlbaukonstruktionen, vor allem im Untertagebau
- Baukontrolle

### Anforderungen:

- guter Statiker, wenn möglich mit Erfahrung
- Selbständigkeit
- Zuverlässigkeit
- Sinn für Flexibilität und Zusammenarbeit
- einwandfreies Auftreten

Wir bieten eine interessante und abwechslungsreiche Tätigkeit mit beruflichen Entwicklungsmöglichkeiten bei guten Anstellungsbedingungen.

Ausführliche Bewerbungen sind zu richten an

**Ingenieurbüro Amberg AG**  
Postfach 3141, 8031 Zürich

## SarnaTent

Im Zuge des Ausbaus unserer international aktiven Sparte **Textiles Bauen** suchen wir einen jungen

## Ingenieur HTL

(Leicht-Stahlbau)

Nach gründlicher Einführung soll er befähigt sein, Projekte nach Massgabe des leitenden Ingenieurs zu bearbeiten. Sprachkenntnisse von Vorteil.

Wenn Sie eine echte Herausforderung in einer zukunftsorientierten Industrie mit moderner Technologie und neuen Werkstoffen suchen, bitten wir um Ihre schriftliche Bewerbung.

 **Sarna Kunststoff AG**  
CH-6060 Sarnen  
Postfach 12, Telefon 041 66 0111

Unser Architekturbüro sucht jüngere und einsatzfreudige

## Architekt-Techniker HTL

### Bauführer

### Hochbauzeichner

Wir legen Wert auf

- Zuverlässigkeit
- Organisationstalent
- Teamgeist und Verhandlungsgeschick
- Sprachkenntnisse erwünscht

Wir bieten:

abwechslungsreiche, selbständige Tätigkeit in kleinerem Team, berufliche Weiterbildung auf dem Fachgebiet, ausgebauten Sozialleistungen

Bitte senden Sie Ihre Bewerbung mit den üblichen Unterlagen an

Pro-Plan-Ing. AG  
Burgfelderstrasse 211, 4055 Basel

## Energiegerechtes Bauen

ist heute mehr als ein Schlagwort. Sind Sie als

## Architekt oder Bauingenieur

unser künftiger Fachmann für diesen anspruchsvollen Aufgabenkreis?

Haben Sie

- eine solide Ausbildung als dipl. Architekt oder Bauingenieur ETH bzw. Architekt HTL
- praktische Erfahrung in der Planung und Ausführung von grösseren Bauvorhaben
- Interesse an Energiefragen bei der Planung, Erstellung und Nutzung von Bauten
- gute Kenntnisse in bauphysikalischen Fragen
- Initiative sowie Freude an selbständiger, abwechslungsreicher Arbeit, aber auch Sinn für Teamarbeit
- gute Französischkenntnisse
- das Idealalter von 30 bis 40 Jahren?

In diesem Fall

erwarten wir gerne Ihren tel. Anruf (031 / 61 81 31) oder Ihre schriftliche Bewerbung, die zu richten ist an die

**Direktion der eidgenössischen Bauten**  
Personaldienst, Effingerstrasse 20, 3003 Bern



Für die

## Leitung der Sektion Tiefbau und Brückenbau

suchen wir

### erfahrenen dipl. Bauingenieur

#### Aufgabenbereich:

- Projektierung und Leitung der Ausführung von Neubauten und Unterhaltsarbeiten
  - Prüfung und Ueberwachung von Bauten Dritter im Bereich der Bahnanlagen
  - Vollzug von Planungs- und Verwaltungsaufgaben
- Kenntnisse im Bahnbau sind erwünscht, aber nicht Bedingung.

#### Wir bieten:

zeitgemässes Gehalt im Rahmen der Bundesbesoldungsordnung. Gutausgebaute Sozialeinrichtungen.

**Eintrittstermin:** sofort oder nach Uebereinkunft.

Interessenten werden gebeten, sich schriftlich anzumelden bei der

**Bauabteilung der Berner Alpenbahn-Gesellschaft**

BERN—LÖTSCHBERG—SIMPLON, Genfergasse 11, 3001 Bern

## Bauamt II der Stadt Zürich

### Wir suchen

wegen Erreichens der Altersgrenze des bisherigen Stelleninhabers einen initiativen und kontaktfreudigen

### Architekten HTL

#### Aufgaben:

Unterhalt, Sanierung, Umbau und Erweiterung von Schulbauten.

#### Anforderungen:

Diplom einer höheren technischen Lehranstalt (HTL), langjährige Büro- und Baustellenpraxis.

#### Wir bieten:

zeitgemässes Gehalt, vorbildliche Sozialleistungen.

#### Eintritt:

nach Vereinbarung.

#### Bewerbungen

an das

**Hochbauinspektorat der Stadt Zürich**

Lindenhofstrasse 21

Postfach, 8021 Zürich

Für eine

## INTERNATIONAL TÄTIGE ANLAGENBAUUNTERNEHMUNG

suchen wir einen

### PROJEKTLUITENDEN RESIDENT-BAUINGENIEUR

für den Einsatz im

### NAHEN OSTEN

zur örtlichen Leitung und Koordination der Projektausführung von Hoch- und Anlagebauten sowie der Verlegung von Rohrleitungen für ein grosses Wasserversorgungsprojekt.

Diese wichtige Position eignet sich für Diplom-Ingenieure ETH oder HTL oder gleichwertig qualifizierte Herren im Alter von 30 bis 45 Jahren mit guten Englischkenntnissen in Wort und Schrift, mit Erfahrung als Bauleiter/Bauführer bei grösseren Inland- und Mittelost-Projekten in den Sparten Wasserversorgung und Pipelinebau und die Organisations- und Verhandlungsgeschick sowie Durchsetzungsvermögen bei der Leitung von komplexen Bauvorhaben aufweisen und bereit sind, mehrere Jahre im Ausland zu verbringen.

Die Stelle wird Ihrer Wichtigkeit entsprechend dotiert mit grosszügigen internationalen Zulagen, freies Haus, Auto und bezahlte Heimreisen, auch Kontinuität und günstige Aufstiegsmöglichkeiten sind vorhanden, besonders für Kandidaten mit Interesse an akquisitorischen Funktionen im Ausland.

Wir bitten interessierte Herren, ihre Bewerbungsunterlagen mit Foto uns zuzustellen. Diskretion wird zugesichert.

**IBGM** (MANAGEMENT) CONSULTANTS  
UNTERNEHMENSBERATUNG CONSEIL DE DIRECTION

of London, c/o Postfach 1188, 8022 Zürich



### Maschinen und Anlagen für den Tiefbau auf internationaler Ebene

Unser Auftraggeber ist ein fundiertes schweizerisches Industrieunternehmen mit erfolgreichem Diversifikationsprogramm.

Für den Unternehmensbereich Tunnel-, Stollen- und Bergbau — im Vordergrund stehen Maschinen und Anlagen auf dem Gebiet des Betonspritzens — suchen wir heute einen etwa 30- bis 45jährigen

## Tiefbauingenieur

als

### Verkaufs- und Projektingenieur

Hier betreuen Sie einen abwechslungsreichen Aufgabenkreis mit den folgenden Schwerpunkten:

- auf den Verkauf ausgerichtete Beratung von Bauunternehmungen, Generalunternehmern und öffentlichen Instanzen auf internationaler Ebene
- Unterstützung und Weiterausbau des Vertretungsnetzes
- Mitarbeit an der Produkt- und Sortimentsgestaltung

Ueber Verkaufspraxis müssen Sie sich, wenn Sie über ein gutes Beratertalent verfügen, nicht unbedingt ausweisen. Hingegen sind praktische Erfahrungen auf dem Fachgebiet (also z. B. in der Anwendung von Spritzbeton, im Tunnelvortrieb usw.) und gute Fremdsprachenkenntnisse unbedingt erforderlich.

Bitte kontaktieren Sie den Beauftragten, Hrn. M. Steiner, in der von Ihnen bevorzugten Form unter Kennziffer 4564. Absolute Diskretion versteht sich von selbst.

## Häusermann + Co AG

Wirtschafts- und Unternehmensberatung

Geschäftsbereich (Personal)

8035 Zürich, Stampfenbachstrasse 48

Telefon 01-60 41 41

# HATT-HALLER

Wir suchen für unsere Abteilung

## Generalunternehmung

für die Durchführung anspruchsvoller Hochbauten im In- und Ausland erfahrenen und sprachgewandten

## Bauführer (Deutsch/Englisch)

Herren mit Bauleitungserfahrung und an selbständiges, exaktes Arbeiten gewöhnt, verbunden mit entsprechendem Verantwortungsgefühl, laden wir höflich ein, uns ihre Bewerbung einzureichen.



**AG HEINR. HATT-HALLER**  
**Hoch- und Tiefbau-Unternehmung**  
Bärengasse 25, 8022 Zürich  
Telefon 01 / 211 87 40

Wir suchen für unser mittelgrosses Ingenieurbüro einen jungen, gutqualifizierten

## Ingenieur-Techniker HTL

Erfahrung in Projektierung und Bauleitung von Hochbauten erwünscht,

sowie einen jungen, initiativen

## Eisenbetonzeichner

zur zeichnerischen Bearbeitung anspruchsvoller Hoch- und Brückenbauten.

Schriftliche Bewerbungen sind zu richten an

**Minikus, Witta und Partner**, dipl. Bauing. ETH/SIA  
Biberlinstrasse 16, 8032 Zürich

Zur Ergänzung unseres Teams in Baden suchen wir einen gutqualifizierten, initiativen

## Eisenbetonzeichner

Wir wünschen in unserem zukünftigen Mitarbeiter einen angenehmen Kollegen zu finden, der bereit ist, weitgehend selbständig zu arbeiten.

Wir bieten eine abwechslungsreiche Tätigkeit im Brücken-, Industrie- und Wohnungsbau sowie ein angenehmes Arbeitsklima und fortschrittliche Arbeitsbedingungen.

Es würde uns freuen, Sie zu einer unverbindlichen Aussprache treffen zu dürfen.

**Minikus, Witta und Partner**, dipl. Bauing. ETH/SIA  
5400 Baden, Mellingerstrasse 22, Telefon 056 / 22 92 25

Wir suchen einen initiativen, jüngeren

## INGENIEUR

für die Bearbeitung anspruchsvoller Projekte des privaten und des öffentlichen Verkehrs (evtl. Erfahrungen in Gleisbau oder EDV sind von Vorteil, aber nicht Bedingung).

Kontaktaufnahme bitte über Telefon 01 / 46 88 33, SNZ-Ingenieurbüro, Jungholzstrasse 6, 8050 Zürich.

Per sofort, spätestens per 1. Juli 1979 gesucht:

## Tiefbau- oder Vermessungszeichner

mit Praxis in Projektierung und Bauleitung von kommunalen Tief- und Strassenbauten.

Handschriftliche Bewerbung mit Angaben über bisherige Tätigkeit und Lohnvorstellung erbeten an

**M. Wiesendanger**, Ingenieurbüro für Hoch- und Tiefbau  
Bahnhofstrasse 16, 8620 Wetzikon



## sprecher + schuh

Für eine Grossbaustelle in **BAHRAIN** suchen wir kurzfristig einen

## Bauingenieur

Wir erwarten eine Ausbildung als Ingenieur ETH oder HTL mit mehrjähriger Erfahrung in der Bauleitung von Hochbauten sowie gute englische Sprachkenntnisse.

Der Aufgabenbereich umfasst:

- die technische und kommerzielle Abwicklung der lokalen Bauleistungen für elektrische Umspannwerke
- die Koordination zwischen Consultant, Baufirma und unserer Projektleitung

Diese Tätigkeit bedingt einen etwa einjährigen Aufenthalt in Bahrain.

Wenn Sie sich für die verantwortungsvolle und interessante Stelle interessieren, bitten wir Sie, uns eine Bewerbung mit den üblichen Unterlagen zuzustellen.

**Sprecher + Schuh AG, 5001 Aarau**

Telefon 064 / 25 21 21, intern 2202

Zur Ergänzung unseres Ingenieurteams suchen wir einen jüngeren

## dipl. Bauingenieur ETH

für die Bearbeitung interessanter und anspruchsvoller Aufgaben auf dem Gebiet Grundbau und Geotechnik. Einem initiativen Bewerber können wir eine sehr abwechslungsreiche und vielseitige Beschäftigung bieten.

Eintritt sofort oder nach Vereinbarung.

Wir erwarten gerne Ihre schriftliche Bewerbung mit den entsprechenden Unterlagen an

**Büro Dr. U. Vollenweider**, Beratende Ingenieure ETH/SIA  
Hegarstrasse 22, 8032 Zürich, Telefon 01 / 47 84 44

Wir suchen in unsere kleine Architekturabteilung per sofort oder nach Vereinbarung einen erfahrenen, jüngeren

## Architekten

mit Praxis in Entwurf, Eingaben, Gestaltungsplänen, Perspektiven usw., vorwiegend im Wohnungsbau.

Es handelt sich um eine selbständige, interessante Stelle.

Wir bieten Leistungslohn, moderne Anstellungsbedingungen und fortschrittliche Sozialleistungen.

Handschriftliche Bewerbungen mit Foto und Angaben über Praxis sowie allfällige Unterlagen sind zu richten an:

**Bautreuhand AG**, Architekturabteilung  
Tödistrasse 44, 8027 Zürich

**INGENIEURBÜRO GNEHM + SCHÄFER AG**  
Dipl. Ingenieure ETH/SIA  
Frobenstrasse 75, 4053 Basel, Telefon 061 / 23 40 74

sucht als Mitarbeiter in kleinem Team

## Tiefbauzeichner / Konstrukteur

mit mehrjähriger Erfahrung im Strassenbau und im städtischen Tiefbau.

Individuell geregelte Arbeitszeit und die branchenüblichen Sozialleistungen werden zugesichert.

Offerten werden vertraulich behandelt und sind direkt an die Geschäftsleitung zu adressieren.

Für unser Architekturbüro suchen wir einen initiativen, selbständigen

## Hochbauzeichner(in)

für Aufgaben im öffentlichen Bereich.

**Alex W. + Heinz P. Eggimann**, dipl. Architekten ETH/SIA  
Sonntagsteig 3, 8006 Zürich

Wir suchen für sofort oder nach Uebereinkunft einen

## Tiefbauzeichner

für die Mitarbeit im Strassen-, Kanalisationsbau und für anspruchsvolle Zeichenarbeiten.

Zeitgemässe Arbeitsbedingungen, gutes Salär, moderne Büros und Geräte.

Interessenten melden sich bitte bei:

**MATTHIAS AG**, Ingenieure SIA und Geometer  
Breitfeldstrasse 24, 5600 Lenzburg, Tel. 064 / 51 49 41 und 51 16 56

Ingenieurbüro in der Region Wil sucht

## Eisenbetonzeichner

in kleines Team. Zeitgemässe Entlohnung. Eintritt nach Uebereinkunft.

Anmeldung unter Chiffre SIA 892 an IVA AG, Postfach, 8035 Zürich.

## Stellengesuche

Suche auf Spätsommer/Herbst 1979 anspruchsvolle Stelle als

### Baustellenleiter

vorzugsweise französischsprachiges Ausland.

Offerten unter Chiffre T 306394 an Publicitas, 3001 Bern.

Qualifizierte

### Hochbauzeichnerin

mit zweijähriger Praxis sucht Arbeit in einem kleineren Architekturbüro in St. Gallen und Umgebung. Arbeitsbeginn 1. September 1979.

Offerten unter Chiffre SIA 894 an IVA AG, Postfach, 8035 Zürich.

## Maturand sucht Praktikumsstelle in Architekturbüro

auf Mitte November.

**Rolf Snétivy**, Joachimsackerstrasse 47, 4103 Bottmingen, Telefon 061 / 34 36 36

## Diverses

Selbständiger

### dipl. Architekt ETH

sucht Stellung in freier Mitarbeit, eigenes Büro vorhanden, eventuell auch Uebernahme von Teilbereichen wie Projektierung, Devisierung, Werkplanbearbeitung, Baueingaben, Bauführung usw. zu günstigen Bedingungen. Raum: Zürich und Umgebung. — Kontaktaufnahme über Telefon 01 / 202 37 34.



**bürgen für  
Qualität und  
Sicherheit**

Verkauf über den Fachhandel. Verlangen Sie unsere  
ausführlichen Unterlagen. **Tel. 056/83 23 83**  
Schoop & Co. AG, 5401 Baden

# Vandex

das zuverlässige und wirtschaftl. Abdichtungsverfahren

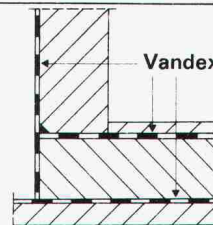
**IFAG, Ing. Fritschi AG, 3076 Worb, Tel. 031 / 83 25 50**

Technische Beratung

Praktische Instruktion

Bezugsquellennachweis

Gebäudeabdichtungen im Grundwasser, Einstellhallen, Brückentröge, Wasserreservoirs, Schwimmbäcken, Nassräume, Kläranlagen, Kanalbauten, Unterführungen, Altbausanierungen, Innenabdichtungen.



Qualifizierter, initiativer, selbständiger

## Architekt / Hochbauzeichner

mit 19jähriger Berufserfahrung im In- und Ausland erledigt Ihnen in Ihrem oder seinem Büro in freier Mitarbeit anspruchsvolle Arbeiten: Ideen- und Projektwettbewerbe, Entwurf, Baueingaben, Ausführungs- und Werkplanbearbeitungen im Raume Zürich.

Offerten werden erbeten unter Chiffre SIA 893 an IVA AG, Postfach, 8035 Zürich.

## 2 wertvolle Bauplätze für Chalets

zusammenhängend, 1130 und 1358 m<sup>2</sup>, und Umschwung am Château Seelein, **Davos**, zu verkaufen.

Anfragen werden erbeten unter Chiffre 41-21630 an Publicitas, 8401 Winterthur.

Einmalige Gelegenheit! Zu verkaufen

## Fensterscheiben Calorex

Farbe Grau, blendfrei, TV = 6 mm — 4 mm, L = 12 mm. Grösse: 1340 mm x 2410 mm. Anzahl: 20 Stück.

Auskunft wird erteilt unter Chiffre SIA 884, IVA AG, Postfach, 8035 Zürich, oder über Telefon 01 / 850 22 11.

## STATIK-PROGRAMME (die Sie begeistern werden)

**HP 97** (zur Vervollständigung Ihrer Programmbibliothek)

- MEHRFELDTRÄGER: g/q-Ueberlagerung, I variabel, alle extr. Schnittgr. Fr. 40.—
- EINFELDTRÄGER: bel. Belastung, I variabel, M-, Q- und Biegelinienausdruck Fr. 50.—
- PIEPER/MARTENS: alle Platten auf einer Karte (bequem) Fr. 100.—
- FACHWERK: beliebiges, statisch bestimmtes System Fr. 50.—
- WENDELTREPPEN oder freitragende PODESTTREPPEN je Fr. 50.—
- und viele andere für die tägliche Praxis

**PET 2001** (ein erstaunlicher Bildschirmcomputer)

- Programme für die vielen statischen Probleme, die Ihr Tischrechner nicht mehr schafft und die Ihnen viel Zeit und Konzentration kosten (wie Rahmen, el. Bettung, Fachwerk und viele andere).

Dipl.-Ing. M. Cowalsky, Steubenstrasse 44—69, Heidelberg (BRD)

Kenner wissen —

## Soba-Dachrandprofile Typ GS 11, GS 21, GS 31

sind wirtschaftlich und formschön. Verlangen Sie unsere ausführlichen Unterlagen. Tel. 056/83 23 83



Schoop & Co. AG,  
5401 Baden

## ATELIER FÜR PERSPEKTIVEN

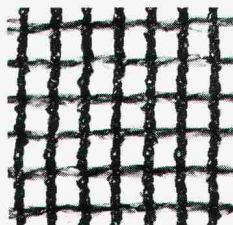
GENAU KONSTRUIERTE PERSPEKTIVEN

SCHWARZWEISS / FARBIG  
FÜR HELLRAUMPROJEKTION  
FÜR BAUTAFELN / PLAKATE

ALS FOTOMONTAGEN  
INSERTATE / FACHBÜCHER  
FÜR PROSPEKTE

DAVID-HESS-WEG 14, 8038 ZÜRICH, TEL. 01 / 45 29 49

## ALKA-Gerüstschutznetz



aus hochreissfester Kunstfaser, leicht, flexibel, feinmaschig, winddurchlässig, nimmt kein Wasser auf, schmutzabweisend, oftmals verwendbar. **Günstiger Preis!**



Alois Kaufmann  
9308 Lörmenschwil SG  
Telefon 071 / 97 11 41

Unsere Referenz -  
30 Jahre Erfahrung

Fenster und Klimafassaden

**Constral AG**

8570 Weinfelden  
Tel. 072 22 55 55

**zohnd**

**büro für installationsplanung - 3001 bern - postfach 2605  
sanitär - heizung - kanalisation**

wenn wir bauen, muss gut geplant werden.

also tel. 031 / 42 42 17

**PROFIL  
NORM**

## PROFILE ROHRE TPS ALU

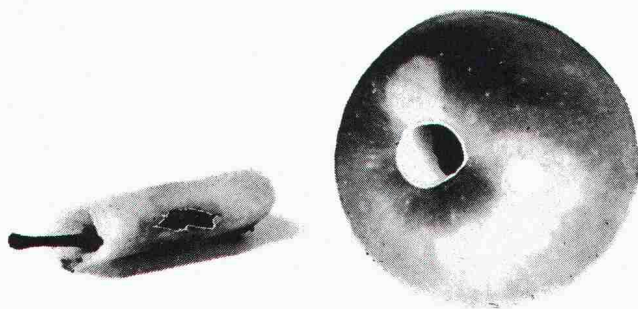
preiswert, schnell und zuverlässig von

**Profilnorm-von Roll AG**

4402 Frenkendorf  
Postfach 28  
Telefon 061/94 41 41  
Telex 63270 PNFRE

**PROFIL  
NORM**

**Wir gehen den Tatsachen  
auf den Kern ...**



**mit millimetergenauen  
Kernbohrungen!**

Tatsache ist ...

- ... dass Beton sehr hart ist;
- ... dass wir aber selbst durch härtesten Beton dringen;
- ... dass wir Durchbrüche und Fugen millimetergenau fräsen;
- ... dass wir Kernbohrungen von 12 bis 800! mm durchführen;
- ... dass wir schnell, sauber und günstig arbeiten!

Rufen Sie uns an

**INTERBOHRAG**

LÄNGWEIHERSTR. 58 6014 LITTAU/LU ☎ 041 22 37 37

# Fixit-Therm Dämmputzsystem - der problemlose Wärmemantel für Ihren Altbau.

**FIXIT**

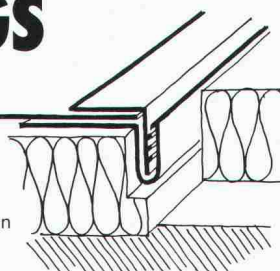
Informationen und Beratung  
Franz Haniel AG Basel  
Beratung und Verkauf Büro Weiach  
8433 Weiach, Telefon 01/8 58 26 61



## Immer mehr Spengler verwenden **Soba- Ankerschienen Typ GS**



Verlangen Sie  
unsere ausführlichen  
Unterlagen.  
Tel. 056/83 23 83



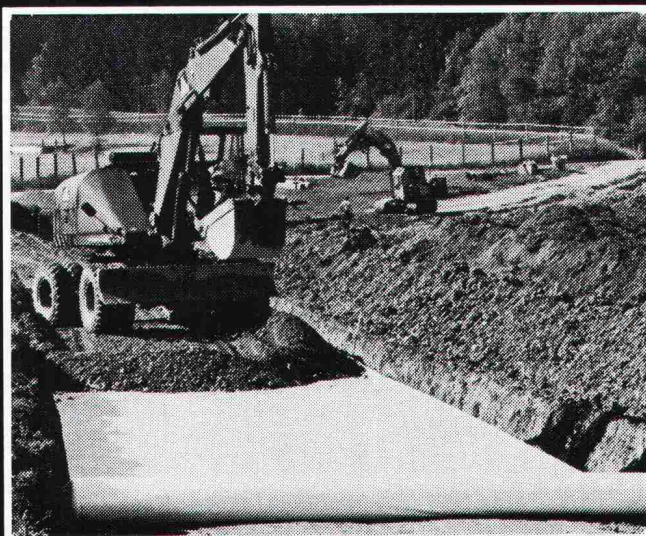
Schoop & Co. AG, 5401 Baden

**Gewebe  
MATTEN**

**jetzt stärker, billiger!**

**geotextil**  
**PPS-45**  
**gewebe-matten**  
**100 kp stark!**

Tricon Trading Co AG  
Vogelsangstr. 7 8006 Zürich  
Tel. 01/34 35 36

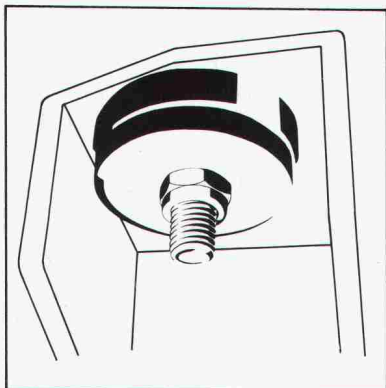


Verlangen Sie unsere Dokumentation



## **VOLVO BM PNEULADER. WEIL ES DEM FAHRER WOHL SEIN MUSS, WENN ES HART AUF HART GEHT.**

Auch nach stundenlangem Arbeiten muss der Fahrer noch voll leistungsfähig sein. Deshalb gehört der Komfort- und Sicherheits-Arbeitsplatz bei Volvo BM schon jahrelang zur Standardausrüstung:



schallschluckende Materialien an Türen, Wänden und Decke, Gummifederelemente gegen Schallwellen und Vibrationen, leistungsfähige Heizung und einwandfreie Lüftung, und und und...

sorgen dafür, dass es dem Fahrer auch bei extremen Einsätzen noch wohl ist. Und für solche sind die Volvo BM Pneulader geschaffen.

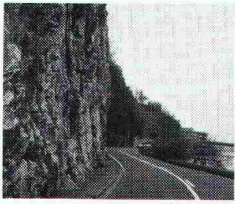
Eine Vielzahl guter Eigenschaften macht die Volvo BM Pneulader so wirtschaftlich, dass sie harten Berechnungen standhalten. Wirtschaftlichkeit und Betriebssicherheit garantiert Volvo BM mit hoher Disponibilität über Service und Original-Ersatzteile.



**VOLVO BM**  
**Denn sicher ist sicher.**

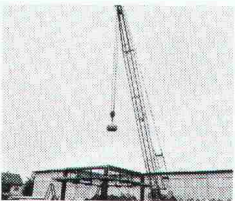
Automobiles Volvo SA, Abteilung  
Baumaschinen, Industriering,  
3250 Lyss, Tel. 032 84 71 11.

# Rapport eines Experimentes



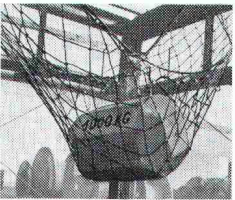
## Realistische Situation

Felswände als Gefahr für Menschen, Natur und Güter! Steinschlag bedeutet Verkehrsbehinderung, kostspielige Aufräums- und Instandstellungsarbeiten, Unsicherheit...



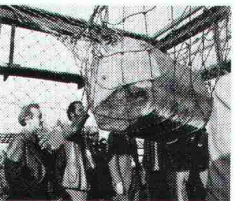
## 72 km/h Aufschlaggeschwindigkeit

Aus 20 m Höhe werden tonnenschwere Betonblöcke in Brugg Drahtseilnetze fallen gelassen. Im freien Fall entstehen ungeheure dynamische Kräfte...



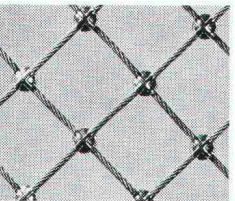
## 1000 kg - das Netz hält stand

Umfassende Tests ergeben durchwegs ein positives Resultat. Jeder Versuch beweist: Drahtseilnetze aus Brugg nehmen gewaltige Energien auf...



## Internationale Sicherheitsexperten überzeugen sich

Alle Experimente sind gelungen. Jede Masche, jeder Millimeter Drahtseil sind intakt. Die Sicherheit ist gewährleistet...



## Die Sicherheitsmasche

20 Jahre Entwicklung und Erfahrung in Drahtseilnetzen ergaben bedeutende Produktvorteile: sicher, flexibel, robust, leicht, witterungsbeständig, beliebig zusammensetzbar...



**NEU**

## Dieses Bremsselement erhöht die Sicherheit um ein Mehrfaches

Die übertragenen Kräfte werden begrenzt! Einfacher Einbau, kostensparend...



## Gefahr gebannt

Mensch, Natur, Bauten und Güter sind nun besser geschützt. Drahtseilnetze aus Brugg mit dem neuen Bremsselement – das moderne Sicherheitskonzept gegen Steinschlag-, Explosions-, Spreng- und Absturzgefahren!

**Kabelwerke Brugg AG, 5200 Brugg**

Drahtseile, Drahtseilprodukte Telefon 056 411151



Der Sicherheit verpflichtet

# Stellen- und Gelegenheits-Anzeigen

## Tarif

Stellenangebote und Ausschreibungen			Ermässigter Preis für Stellengesuche		
1/1 Seite	185×259 mm	Fr. 950.—	1/6 Seite	185×40 mm	
1/2 Seite	185×128 mm			90×84 mm	Fr. 195.—
	90×259 mm	Fr. 500.—	1/8 Seite	185×28 mm	
1/3 Seite	185×84 mm	Fr. 340.—		90×60 mm	Fr. 155.—
1/4 Seite	185×60 mm		1/12 Seite	90×40 mm	Fr. 105.—
	90×128 mm	Fr. 265.—	1/24 Seite	90×18 mm	Fr. 43.—

Chiffregebühr Fr. 6.—, Ausland Fr. 8.—.

Für Stellengesuche wird Vorauszahlung verlangt.

Anzeigenschluss: Mittwoch der Vorwoche, 10 Uhr.

**IVA AG für internationale Werbung, 8035 Zürich**  
Beckenhofstrasse 16, Tel. 01 / 26 97 40, PC 80-32735

Filiale:  
1004 Lausanne, 19, av. de Beaulieu, Tel. 021/37 72 72

## Stellenangebote

Gesucht

### Bauzeichner

in kleineres, leistungsfähiges Architekturatelier in Zürich 8 für vielseitige und interessante Touristikbauten in Schweiz. Kurorten.

Erwartet werden Erfahrung im Projekt-, Werk- und Detailplan-Zeichnen sowie Devis und Vorausmassen.

Fachleute mit künstlerischer und technischer Begabung wollen ihre Offerte mit den üblichen Unterlagen senden an

**Bryner + Partner**, Architekturatelier FSAI/SIA  
Höschgasse 30, 8008 Zürich

Wir suchen für die Bearbeitung von kleineren und grösseren Bauaufgaben von Projekt bis zur Ausführung

### Bauzeichner

### Bautechniker

### Bauführer

Bewerbungen an:

**Rudolf + Esther Guyer**, dipl. Architekten BSA/SIA  
Höhenweg 20, 8032 Zürich

# Goehner

Wir suchen in unsere Generalunternehmung einen

### Architekten/Bautechniker als Kalkulator

für die selbständige Bearbeitung von Generalunternehmerofferten. Sein Aufgabengebiet ist sehr umfassend: Er führt Submissionen durch, ermittelt wirtschaftlich optimale Lösungen, führt Vertragsverhandlungen und begleitet die Bauausführung zusammen mit der örtlichen Bauleitung.

Wir wünschen uns einen initiativen, verantwortungsbewussten Mitarbeiter mit guter theoretischer und praktischer Ausbildung im Hochbau, wenn möglich mit Praxis in Generalunternehmung. Er sollte über mehrjährige Erfahrung in der Bauausführung grösserer Projekte und gründliche Kenntnisse des aktuellen schweizerischen Bauplatzes verfügen. Technisches und kaufmännisches Flair sowie Verhandlungsgeschick kommen ihm sehr zugute. Auch sind Sprachkenntnisse von Vorteil.

Wir bieten ein vielseitiges, selbständiges Aufgabengebiet, fortschrittliche Anstellungsbedingungen, Pensionskasse, gleitende Arbeitszeit und Personalrestaurant im Hause.

Richten Sie Ihre Bewerbung bitte an den Personalchef der

**ERNST GOEHNER AG**

Hegibachstrasse 47, 8032 Zürich, Telefon 01 / 53 58 00

Gesucht per sofort oder nach Uebereinkunft  
in mittelgrosses Ingenieurbüro jüngeren

### Vermessungszeichner

#### Arbeitsgebiet:

- Unterstützung unseres Geometers bei Feldarbeiten
- Bauvermessung
- Profilaufnahmen im Untertagebau
- Zeichnungsarbeiten, z. T. auch Tiefbau

#### Anforderungen:

- Zuverlässigkeit
- Selbständigkeit
- Sinn für Flexibilität und Zusammenarbeit
- Bereitschaft zu aussergewöhnlichem Einsatz
- Fahrausweis Kat. A

Wir bieten eine abwechslungsreiche, interessante Tätigkeit mit beruflichen Entwicklungsmöglichkeiten.

Ausführliche Bewerbungen sind zu richten an

**Ingenieurbüro Amberg AG**

zuhanden von Herrn Lüpold, Postfach 3141, 8031 Zürich

Ingenieurbüro in der Stadt Bern sucht jüngeren (nicht über 35jährigen)

## dipl. Bauingenieur ETH

oder gleichwertig mit Erfahrung in Eisenbeton und allgemeinem Tiefbau, der auch Freude an Betriebsführung und Akquisition hat.

Schriftliche Offerten an

**Rohrer Ingenieur AG**  
Brunnmattstrasse 85, 3007 Bern

Für eine

## INTERNATIONAL TÄTIGE ANLAGENBAUUNTERNEHMUNG

suchen wir einen

## PROJEKTLEITENDEN RESIDENT-BAUINGENIEUR

für den Einsatz im

### NAHEN OSTEN

zur örtlichen Leitung und Koordination der Projektausführung von Hoch- und Anlagebauten sowie der Verlegung von Rohrleitungen für ein grosses Wasserversorgungsprojekt.

Diese wichtige Position eignet sich für Diplom-Ingenieure ETH oder HTL oder gleichwertig qualifizierte Herren im Alter von 30 bis 45 Jahren mit guten Englischkenntnissen in Wort und Schrift, mit Erfahrung als Bauleiter/Bauführer bei grösseren Inland- und Mittelost-Projekten in den Sparten Wasserversorgung und Pipelinebau und die Organisations- und Verhandlungsgeschick sowie Durchsetzungsvermögen bei der Leitung von komplexen Bauvorhaben aufweisen und bereit sind, mehrere Jahre im Ausland zu verbringen.

Die Stelle wird Ihrer Wichtigkeit entsprechend dotiert mit grosszügigen internationalen Zulagen, freies Haus, Auto und bezahlte Heimreisen, auch Kontinuität und günstige Aufstiegsmöglichkeiten sind vorhanden, besonders für Kandidaten mit Interesse an akquisitorischen Funktionen im Ausland.

Wir bitten interessierte Herren, ihre Bewerbungsunterlagen mit Foto uns zuzustellen. Diskretion wird zugesichert.

**IBGM** (MANAGEMENT) CONSULTANTS  
UNTERNEHMENSBERATUNG CONSEIL DE DIRECTION

of London, c/o Postfach 1188, 8022 Zürich



## Kanton Thurgau

### Amt für Raumplanung

Infolge Rücktritts des bisherigen Stelleninhabers suchen wir einen

## Raumplaner/Architekten

oder eine

## Raumplanerin/Architektin

### Aufgabenbereich

- Erarbeiten von Planungsgrundlagen für die praktische Anwendung
- konzeptionelle Studien für die Planung aller Stufen
- Mitarbeit in der kantonalen Planung
- Mitarbeit an Prüfung und Begleitung von Orts- und Detailplanungen
- Beratung von Privaten, Gemeinden und Amtsstellen in Planungsfragen

### Anforderungen

- abgeschlossenes Hochschulstudium, vorzugsweise als Architekt ETH
- praktische Erfahrung als Raumplaner, evtl. Absolvent NDS, ORL
- Neigung zu Arbeiten mit konzeptionellem und systematischem Vorgehen
- Einfühlungsvermögen und Freude am Umgang mit Behörden
- Fähigkeit, sowohl im Team als auch selbständig zu arbeiten
- Flair für grafische Gestaltung

Damen und Herren, welche sich für diese anspruchsvolle, vielseitige Stelle interessieren, laden wir ein, ihre Bewerbung mit den üblichen Unterlagen einzusenden an das

**Personalamt des Kantons Thurgau**  
Bahnhofstrasse 76, 8500 Frauenfeld

Die interessante Stelle für Sie!



## Kantonale Verwaltung

Bei nachstehender Dienststelle ist folgende Stelle wieder zu besetzen:

**Planungsstelle Chur**, Telefon 081 / 21 33 40

### Adjunkt

(abgeschlossenes Studium an einer Hochschule [Architekt, Ingenieur oder gleichwertige Ausbildung], Weiterbildung und mehrjährige Erfahrung in Orts- und Regionalplanung, Verhandlungsgeschick, Kenntnisse der italienischen Sprache erwünscht)

Leitung der Abteilung Planung, Mitwirkung bei der Kreisplanung (Beratung der Gemeinden und Regionen bei der Durchführung von Orts- und Regionalplanungen)

Wir bieten zeitgemässe Entlohnung im Rahmen der Personalverordnung.

Dienstantritt nach Vereinbarung.

Auskünfte über den Aufgabenbereich erteilt die zuständige Dienststelle.

Ihre Bewerbung richten Sie bitte mit den üblichen Unterlagen bis 1. Juni 1979 an das Personal- und Organisationsamt des Kantons Graubünden, Steinbruchstrasse 18/20, 7001 Chur, Telefon 081 / 21 31 01.

PERSONAL- UND ORGANISATIONSAMT  
DES KANTONS GRAUBÜNDEN

## SarnaTent

Im Zuge des Ausbaus unserer international aktiven Sparte **Textiles Bauen** suchen wir einen jungen

### Ingenieur HTL (Leicht-Stahlbau)

Nach gründlicher Einführung soll er befähigt sein, Projekte nach Massgabe des leitenden Ingenieurs zu bearbeiten. Sprachkenntnisse von Vorteil.

Wenn Sie eine echte Herausforderung in einer zukunftsorientierten Industrie mit moderner Technologie und neuen Werkstoffen suchen, bitten wir um Ihre schriftliche Bewerbung.

 **Sarna Kunststoff AG**  
CH-6060 Sarnen  
Postfach 12, Telefon 041 66 01 11

Unser Architekturbüro sucht jüngere und einsatzfreudige

### Architekt-Techniker HTL Bauführer Hochbauzeichner

Wir legen Wert auf

- Zuverlässigkeit
- Organisationstalent
- Teamgeist und Verhandlungsgeschick
- Sprachkenntnisse erwünscht

Wir bieten:

abwechslungsreiche, selbständige Tätigkeit in kleinerem Team, berufliche Weiterbildung auf dem Fachgebiet, ausgebauten Sozialleistungen

Bitte senden Sie Ihre Bewerbung mit den üblichen Unterlagen an

Pro-Plan-Ing. AG  
Burgfelderstrasse 211, 4055 Basel

## ETH Zürich

An der ETH Zürich ist eine Professur für

### Architektur und Planung

zu besetzen.

Der neue Professor wird im Rahmen der Entwurfsausbildung für Architekten in der Unterrichtsgruppe Städtebau/Ortsplanung/Regionalplanung zu unterrichten haben. Er wird sich in Lehre und Forschung besonders mit der Siedlung und deren verschiedenen Erscheinungsformen und Auswirkungen befassen, speziell im Zusammenhang mit Planungsfragen.

Bewerber mit abgeschlossener Ausbildung als Architekt haben sich über mehrjährige Berufserfahrung in den Bereichen Architektur und Planung auszuweisen. Vorausgesetzt werden der Wille und die Befähigung zum Unterricht auf allen Hochschulstufen und die Bereitschaft zur interdisziplinären Zusammenarbeit.

Interessenten melden sich bis zum 31. Juli 1979 mit Lebenslauf und Liste der ausgeführten Arbeiten (Bauten, Planungen, Publikationen) beim Präsidenten der ETHZ, **Prof. Dr. H. Ursprung**, CH-8092 Zürich.