

**Zeitschrift:** Schweizer Ingenieur und Architekt  
**Herausgeber:** Verlags-AG der akademischen technischen Vereine  
**Band:** 97 (1979)  
**Heft:** 14: SIA-Heft 2

## Werbung

### Nutzungsbedingungen

Die ETH-Bibliothek ist die Anbieterin der digitalisierten Zeitschriften auf E-Periodica. Sie besitzt keine Urheberrechte an den Zeitschriften und ist nicht verantwortlich für deren Inhalte. Die Rechte liegen in der Regel bei den Herausgebern beziehungsweise den externen Rechteinhabern. Das Veröffentlichen von Bildern in Print- und Online-Publikationen sowie auf Social Media-Kanälen oder Webseiten ist nur mit vorheriger Genehmigung der Rechteinhaber erlaubt. [Mehr erfahren](#)

### Conditions d'utilisation

L'ETH Library est le fournisseur des revues numérisées. Elle ne détient aucun droit d'auteur sur les revues et n'est pas responsable de leur contenu. En règle générale, les droits sont détenus par les éditeurs ou les détenteurs de droits externes. La reproduction d'images dans des publications imprimées ou en ligne ainsi que sur des canaux de médias sociaux ou des sites web n'est autorisée qu'avec l'accord préalable des détenteurs des droits. [En savoir plus](#)

### Terms of use

The ETH Library is the provider of the digitised journals. It does not own any copyrights to the journals and is not responsible for their content. The rights usually lie with the publishers or the external rights holders. Publishing images in print and online publications, as well as on social media channels or websites, is only permitted with the prior consent of the rights holders. [Find out more](#)

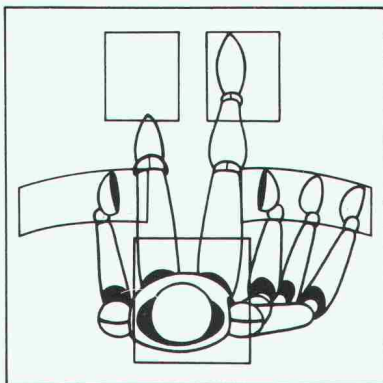
**Download PDF:** 02.04.2026

**ETH-Bibliothek Zürich, E-Periodica, <https://www.e-periodica.ch>**



## VOLVO BM BAGGERLADER 646. WEIL ES DEN FAHRER NICHT FERTIGMACHEN DARF, WENN ER MIT HARTEN BROCKEN FERTIG WERDEN MUSS.

Deshalb haben die Techniker dem Fahrerplatz des Volvo BM 646 ihre volle Aufmerksamkeit geschenkt. Sämtliche Bedienelemente sind leicht zugäng-



lich und der Häufigkeit ihrer Verwendung entsprechend ergonomisch angeordnet. Die mit schallschluckendem Material abgedichtete Sicherheitskabine ist so komfortabel, dass der Fahrer auch nach mehrstündiger Arbeit noch voll auf seinem Posten ist. Denn kraftsparende

Bedienung bringt höhere Leistung. Schnellkupplungen vorne und hinten; ein Ausleger, der während dem Baggern geschwenkt und dazu noch abgewinkelt werden kann, machen den Volvo BM 646 zum vielseitigsten, schnellsten und präzise- sten Baggerlader. Wirtschaftlichkeit und Betriebssicherheit garantiert Volvo BM mit hoher Disponibilität über Service und Original-Ersatzteile.

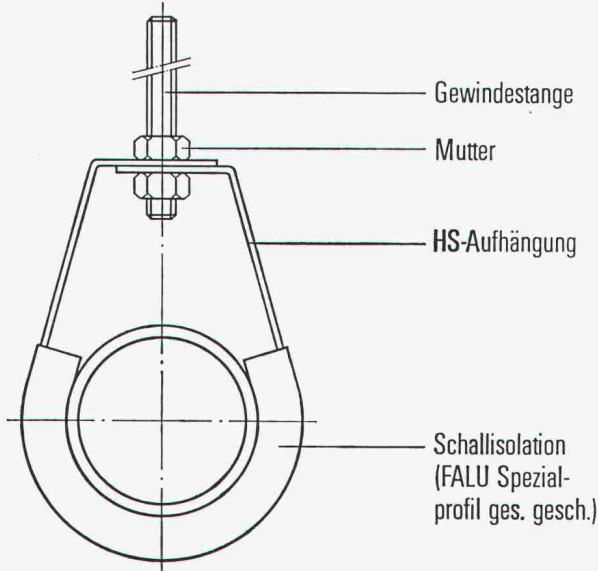


### VOLVO BM Denn sicher ist sicher.

Automobiles Volvo SA, Abteilung  
Baumaschinen, Industriering,  
3250 Lyss, Tel. 032 84 71 11.

**NEU**

# FALU HS-Aufhängung Pat. angem. mit oder ohne Schall-Isolation



- schnelle, einfache Montage
- Schallisolation direkt am Rohr  
Vorteil: bedeutend höhere Schallabsorbierung
- in der Höhe regulierbar
- viel Qualität zu vorteilhaftem Preis

erhältlich im Fachhandel



K. Fassbind-Ludwig + Co.  
Rickenstrasse  
8646 Wagen b. Jona SG  
Telefon 055 / 27 50 16 / 27 51 91

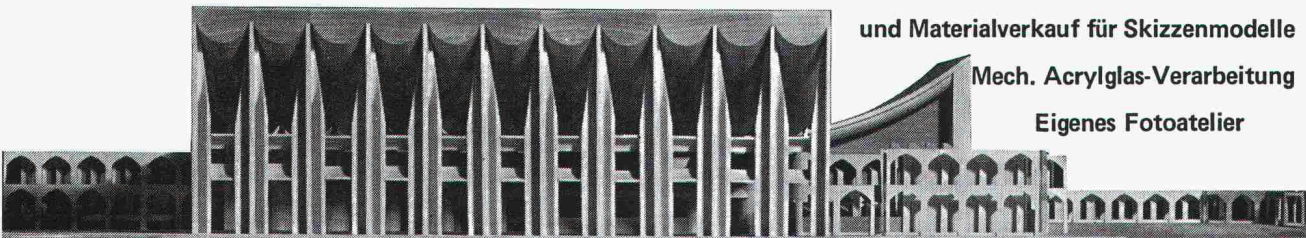
## Modellbau: Tel. 01-516 411

Modellbau für Architektur, Technik und Design • Wettbewerbsmodelle in Gips und Schaumstoff • Zuschneideservice

und Materialverkauf für Skizzenmodelle

Mech. Acrylglas-Verarbeitung

Eigenes Fotoatelier



◦ Schalk Modellbau ◦ Thurgauerstrasse 70, Örlikerhus ◦ 8050 Zürich ◦ Tel: 01-516 411 ◦

**Frutiger**

**Kraftwerk Oberhasli  
Handeck III**

Erstellung Wasserschloss und  
Zuleitungsstollen Handeckfluh

Frutiger Söhne AG  
Ingenieure und Bauunternehmung  
Thun und Bern

## Fixit 63 - Weißkalk- Zementabrieb mit höchster Wirtschaft- lichkeit.

# FIXIT®

Informationen und Beratung  
Franz Haniel AG Basel  
Beratung und Verkauf Büro Weiach  
8433 Weiach, Telefon 01/8 58 26 61



## Soba- Rinnendila Typ GS



Eine Weiterentwicklung  
der bewährten Soba-Dila Typ GS.  
Verlangen Sie unsere ausführlichen Unterlagen.  
Tel. 056/83 23 83  
Schoop & Co. AG, 5401 Baden

## Spritzbeton . . .

. . . ist oft die bessere  
und billigere Alternative.

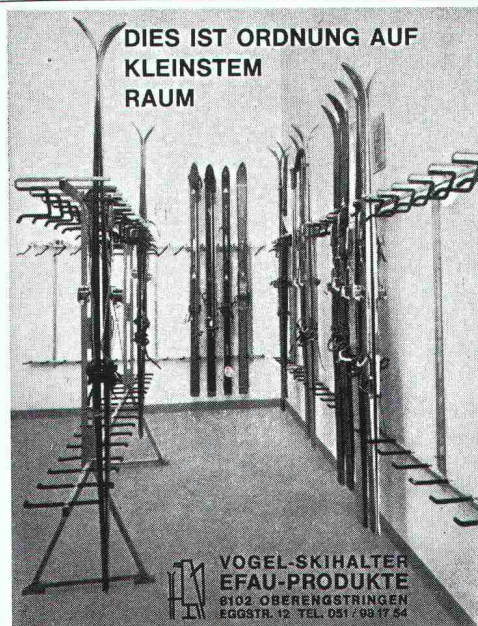
Im Untertagebau als Sofort-  
sicherung des Vortriebes  
oder als endgültiger Ausbau;  
im Freien zur Konsolidierung  
von Fels und Böschungen;  
als Baugrubensicherung;  
zur Ausbesserung von Beton  
und Mauerwerk;  
zur Versteifung von Stollen,  
Tunneln und Kanälen;  
zur Unterfangung von Mauern,  
Fundamenten und Gewölben;  
für Verkleidungen von Wasser-  
bauten, Stollen  
und Kanalisationen;  
zum Bau von Behältern,  
Schwimmbekken und Teichen  
beliebiger Form;  
zur Herstellung kompliziert  
geformter und mehrfach  
gekrümmter dünner Bauteile;  
zur Schaffung freier Formen,  
künstlicher Felsen, Plastiken  
und Gebäude.

Dutzende weiterer Anwendun-  
gen sind uns geläufig. Spritz-  
beton ist unser Metier — seit  
37 Jahren.

Wenden Sie sich an uns, wenn  
Spritzbeton in Frage kommt.

Wir sind für Sie da, wo und  
wann Sie wollen — in der  
ganzen Schweiz.

Wir sind erfahrene, faire  
und pünktliche Partner.



DIES IST ORDNUNG AUF  
KLEINSTEM  
RAUM

### Vogel- Skihalter

Ganzmetall  
feuerverzinkt  
robust

Planen  
und Einrichten  
von Skiräumen,  
Liefen von Teilen  
für Selbstmontage

Für Hotels, Ski-  
und Ferienhäuser,  
Schulen, Berg-  
bahnen usw.  
Bis 16 Paar Ski  
per Laufmeter

ERWIN VOGEL  
EFAU-PRODUKTE  
8102 Ober-  
engstringen  
Eggstrasse 12  
Tel. 01 / 750 16 24

VOGEL-SKIHALTER  
EFAU-PRODUKTE  
8102 OBERENGSTRINGEN  
EGGSTR. 12 TEL. 051 / 93 17 54



# LAICH SA

E. LAICH SA 6671 Avegno/TI  
Telefono 093 81 17 22

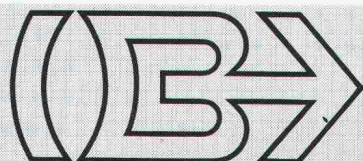
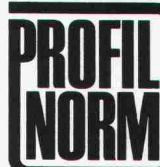


# PROFILE ROHRE TPS ALU

preiswert, schnell und zuverlässig von

**Profilnorm-von Roll AG**

4402 Frenkendorf  
Postfach 28  
Telefon 061/94 41 41  
Telex 63270 PNFRE



# BRODTBECK

Liftschacht- und Raumelemente  
Fassaden- und Spezialelemente

Vortriebsrohre und Kanalelemente  
Cementwaren

Brodbeck AG  
4133 Pratteln

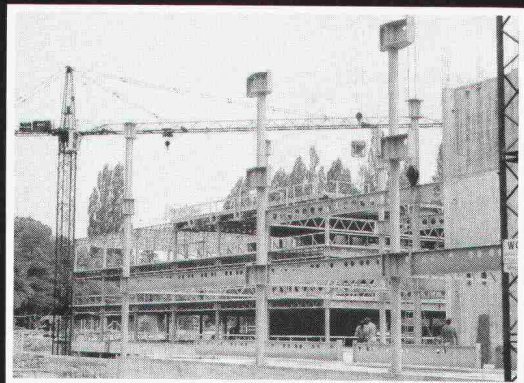
Hardstrasse 42  
Telefon 061 81 50 12

Im Finish zeigt es sich: **REPOXIT** ... immer eine Länge voraus

## fugenlose Industriebodenbeläge auf Epoxidharzbasis

zum Beispiel Mörtelbelag für stärkste Beanspruchung  
Giessharz glatt oder strukturiert.

**REPOXIT AG** Postfach 8403 Winterthur Telefon 052 29 79 05



## ein Spezialist

hat speziellen Wünschen Rechnung zu tragen.  
Unser Know-how, unsere Erfahrung und unsere technischen Möglichkeiten haben uns zu Spezialisten im Stahl- und Metallbau gemacht.

Stahlbau – Metallbau  
Abwasserreinigung  
Apparatebau  
Elektromechnik

# Alpha

Alpha AG  
CH-2560 Nidau  
Telefon 032 51 54 54  
Telex 34 692



## KUSTER BOHRUNTERNEHMUNG

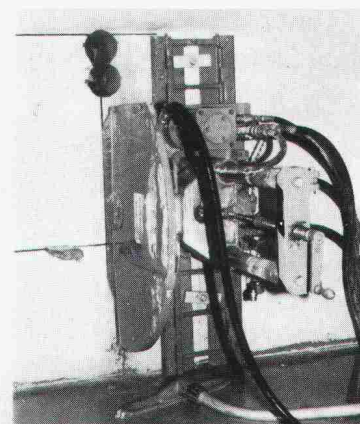
Gubelstr. 54 Tel. 01 / 46 66 33 8050 Zürich

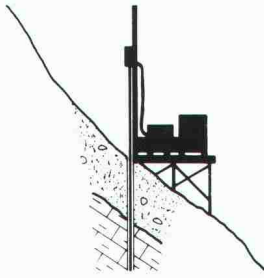


Diamantbohrungen 20—500 mm  
Trockenbohrungen

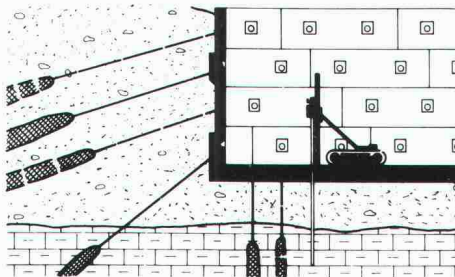
Betonfräsen bis 55 cm Tiefe  
Betonpressen hydraulisch

Fugenfräsarbeiten

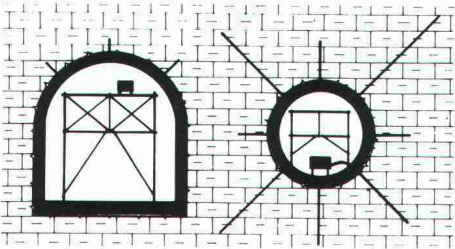




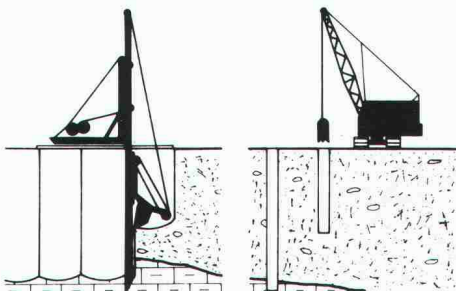
Sondierbohrungen im Fels und im Lockergestein  
 Untersuchungen in situ im Bohrloch  
 Pilot-, Richt- und Pendelbohrungen  
 Tiefbohrungen für Rohstoff- und Wasserprospektion.



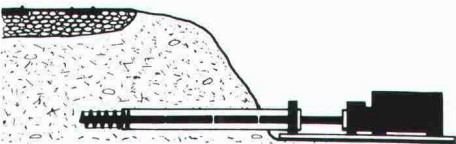
Fels- und Alluvial-Vorspannanker  
 für Hang-, Fels- und Baugrubensicherung  
 mehrfach korrosiongeschützte Permanentanker  
 Auftriebsanker, Tunnelverankerungen.



Boden-, Konsolidierungs- und Dichtungsinjektionen  
 Injektionen für Damm- und Tiefgründungen  
 Hoch- und Niederdruckinjektionen im Stollen- und Tunnelbau  
 Abdichtungs-Fugeninjektionen in Betondämmen.



Beton-Schlitzwände für Baugruben- und Ufersicherungen  
 Bohrpfähle für Fundationen und Baugrubensicherung  
 Einpresspfähle für Unterfangungen, Trägerbohrungen  
 Filterbrunnen und Grosslochbohrungen, Grundwasserabsenkung.

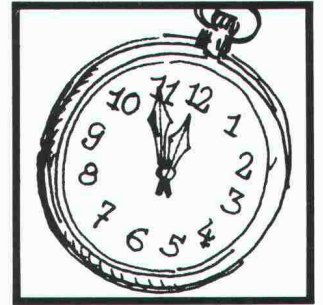


Durchbohrungen für Wasser- und Kabelleitungen  
 Verbindungsbohrungen in Schächten und in Tunnel  
 Horizontale Spezialbohrungen im Lockergestein und im Fels  
 Bohrungen in Beton, Beton-Kontrollbohrungen.



**INJECTOBOHR AG**

Tiefbautechnische Spezialarbeiten  
 8048 ZÜRICH VULKANSTR. 120 TEL. 01 62 55 77  
 6600 LOCARNO VIA AI SALEGGI 5 TEL. 093 31 80 65  
 1008 PRILLY-LAUSANNE CH.DES HUTTINS 6 TEL. 021 24 56 08  
 7430 THUSIS COMPOGNASTR. 20 TEL. 081 81 19 19



**warmes Wasser –**



**01 935 15 15**

Rufen Sie uns an oder senden Sie uns dieses Inserat. Sie erhalten fundierte Unterlagen über moderne Warmwasserbereitung.

**auch in Zukunft!**

Unsere Zeit verlangt neue Lösungen: Wärmepumpen oder Elektroboiler für Ihre Warmwasserbereitung. Mit ACCUM als Partner – mehr Auswahl, Fortschritt und Zuverlässigkeit. ACCUM-Geräte: Schweizer Qualität für umweltgerechten Komfort.

**MUBA  
 Halle 24, Stand 221**

**Accum**

Accum AG  
 8625 Gossau ZH  
 Wärmetechnische Apparate  
 Telefon 01 935 15 15

**AMMANN  
 Langenthal**

**Betonmischzentralen und  
 Mischzentralen für Bodenstabilisierung**



**Verkaufsberatung – Kundendienst –  
 Ersatzteillager – Schulung Ihres Personals**

**AMMANN 4900 Langenthal**

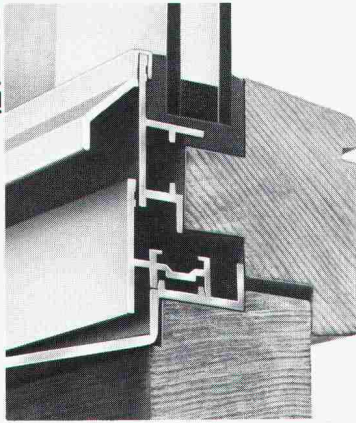
**☎ 063 29 61 61 ☒ TX 68 446**

# Tuchschnid aktuell

## Holz-Metall-Fenster

Holz-Metall-Fenster haben sich seit 20 Jahren bewährt. Durch die Verbindung von Leichtmetall für die Aussenseiten (dauerhaft und war-

tungsfrei) eignen sich Holz-Metall-Fenster für Wohnbauten aller Art, Verwaltungs- und Industriebauten. Holz-Metall-Fenster von Tuchschnid – die ideale, preisgerechte Lösung Ihrer Fenster-Probleme. Verlangen Sie den ausführlichen technischen Prospekt.



**Jetzt auch**  
**«Beton-C-System»**  
**Einlaufschacht-Abdeckung**  
**für rechteckige Strassenroste!**  
 (Pat. Nr. 598 432)

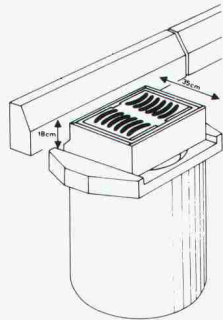
**neu!**

Die neue Einlaufschacht-Abdeckung erlaubt bis zu 35 cm Seitenverstellung und bis zu 18 cm Höhenverstellung des Strassenroste.

Einfacher Einbau. Seitenverstellen durch Verschieben des Halte- und Trägerrahmens mit eingelegtem Gussrost – wobei das exakte Anpassen an den Randstein direkt während des Einbaus erfolgen kann.

Kein Aufreißen des Strassenbelags, also auch keine Baustelle mehr beim vertikalen Anpassen des Rostes an den neuen Strassenbelag.

Höhenverstellung durch normierte Beton-Elemente – auch hier exaktes Nivellieren an die Strassenoberfläche.



Beton AG Werk für Betonwaren 2542 Pieterlen/Biel Tel. 032 87 15 34

# SCHICHTEX

ISOLIERBAUSTOFFE  
 SCHÜTZEN VOR LÄRM

BI-Pyramidenschäum-Platte



Erprobte und bewährte  
 Schallschluckplatten

**SCHICHTEX-SW**  
 unbrennbar

**BI-AKUSTIK**  
 feinfaserig und normalfaserig

**ZEMTEX**  
 Holzwolle-Leichtbauplatte

**BI-PYRAMIDENSCHAUM-PLATTE**

**PLANOL**  
 Akustikplatte



**Bau + Industriebedarf AG**  
 4104 Oberwil/BL Tel. 061 30 40 30



## Slope-Indicator-Messungen

Präzisions-Neigungsmessungen bis 150 m Tiefe in:

- Rutschungen (Gleitflächenermittlung)
- Böschungen
- Dämmen
- Baugrubenwänden
- Brückenwiderlagern usw.

**Erdbaulabor Dr. U. Schär, Zürich**

Bergstrasse 125, 8032 Zürich, Tel. 01 / 34 36 88 und 01 / 34 94 42

**Grossbohrpfähle  
bis 4000 Tonnen je Pfahl  
max.  $\varnothing$  320 cm, 80 m tief**

**LOCHER**

Locher & Cie AG, Pelikan-Platz 5, 8022 Zürich  
Telefon 01 211 56 00 Telex 59299 loch ch

Aus unserem Fabrikationsprogramm

**Brandschutz-  
Türabschlüsse**

unter Verwendung  
von speziell für  
uns gefertigten

**forster**  
Profilstahlrohren.

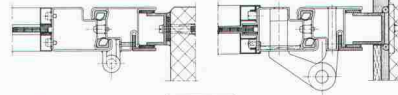
Modell HZ-R



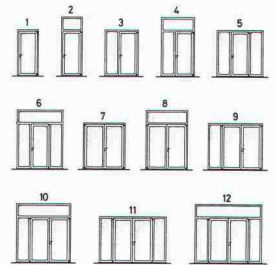
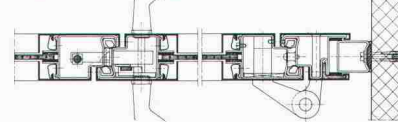
HZ Konstruktionen sind für Metallbaufirmen in Lizenz erhältlich

HZ-R-I

HZ-R-II



HZ-R-III

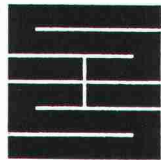


Metallbau  
HZ Konstruktionen  
Profilpresswerk

Gegründet  
1877

**hädrich ag**

8047 Zürich  
Freilagerstrasse 29  
Telefon 01-52 12 52



**Schaffroth & Späti AG**

Asphalt- und Bodenbeläge

**8403 Winterthur**

Telefon 052 / 29 71 21  
Gegründet 1872

Flachdachbeläge jeder Art

Gussasphalt für Isolationen und Strassen

Spenglerarbeiten

Nacophalt-Hartgussasphaltböden

Linolith-Industriebodenbeläge

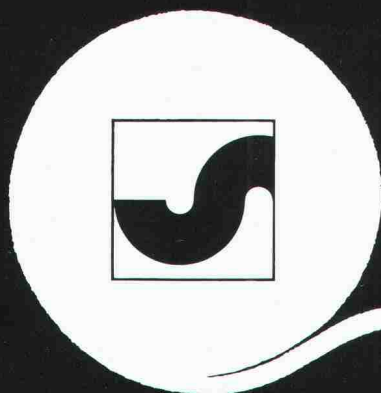
seit 50 Jahren bewährt

Zimmerli-Hartbetonböden

für Autogaragen, Rampen usw.

REPOXIT-Kunstharzböden

in diversen Farben, 2 bis 7 mm stark



Ihr Bauvlies

**SODOCA®**

Generalvertretung: Mühlebach-Papier AG  
Abt. für bautechnische Produkte  
5200 Brugg, Tel. 056/94 51 11

**mühlebach**

Verkauf und Lager

Aigle	Gétaz Romang SA	025/ 2 36 23	Flüelen	B. Ziegler	044/ 2 12 95	Roveredo (Mesolcina)	Edilcentro SA	092/82 12 66
Basel	W. Tschopp	061/60 55 88	Fribourg/Givisiez	Glasson Matériaux SA	037/83 11 01	Sion	Gétaz Romang SA	027/22 89 31
Bern	Alb. Wahlen AG	031/41 31 31	Giubiasco	Edilcentro SA	092/27 18 31	La Souste/Susten	Gétaz Romang SA	027/63 12 58
Biel/Bienne	Sabag AG SA	032/22 58 44	Luzern	Sabag + Baumaterial AG	041/44 51 51	Thun	Baumaterial AG Thun	033/23 31 23
Bulle	E. Glasson + Cie SA	029/ 2 61 61	Montreux	Gétaz Romang SA	021/61 55 77	Vevey	Gétaz Romang SA	021/51 05 31
Bussigny	Gétaz Romang SA	021/89 10 31	Les Moulins	E. Glasson + Cie SA	029/ 4 61 06	Visp/Viège	Gétaz Romang SA	028/48 11 41
Château d'Oex	Gétaz Romang SA	029/ 4 75 75	Palézieux	E. Glasson + Cie SA	021/93 81 06	Wil SG	Baumaterial AG	073/23 54 54
Châtel-St-Denis	Gétaz Romang SA	021/56 71 18	Payerne	J. Rapin SA	037/61 28 21	Winterthur	Streiff Baumaterial AG	052/28 22 21
Delémont	Matériaux Sabag SA	066/21 12 81	Reichenburg SZ	Total-Erdöl AG	055/67 13 80	Yverdon	Gétaz Romang SA	024/25 81 91
			Romont	E. Glasson + Cie SA	037/52 15 15	Zürich	Total-Erdöl AG	01 /26 16 30

ALBRECHT xxx

# Sarnafil® hält dicht

Ein Produkt der Sarna Kunststoff AG, Telefon 041 660111

## KUNSTSTOFF-TECHNIK



### Sanierung undichter Bauwerke mit KT-72-Injektionen

Kellerräume  
LS-Räume  
Kanalisationen  
Kläranlagen

Kraftwerke  
Tankräume  
Grundwasserbauten  
Altbauten usw.

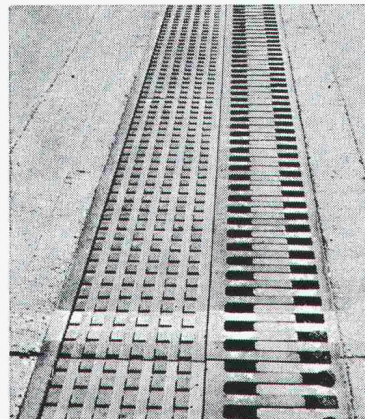
Rufen Sie uns beim nächsten Wasserproblem an. Wir sind gerne bereit, Ihnen eine unverbindliche Offerte zu unterbreiten. Die Arbeiten werden von uns mit Garantie ausgeführt.

KUNSTSTOFF-TECHNIK, Aktiengesellschaft Himmler, Spitalstrasse 74, 8952 Schlieren, Telefon 01 / 730 20 20 / 21

**Soba**®  
Produkte

**bürgen für  
Qualität und  
Sicherheit**

Verkauf über den Fachhandel. Verlangen Sie unsere ausführlichen Unterlagen. Tel. 056/83 23 83  
Schoop & Co. AG, 5401 Baden



Wir erstellen die seit Jahren bewährten

### Fahrbahn- übergänge

mit elastisch gelagerten Schleppblechen und zusätzlicher Dichtung der Schleppblechstöße.

Unsere Fahrbahnübergänge erfordern praktisch keinen Unterhalt.

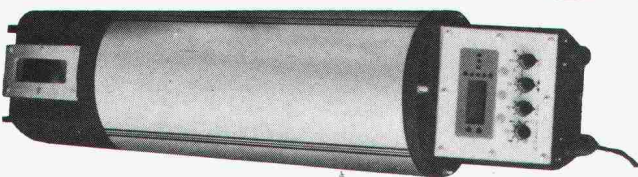
### Mösch, Schneider AG Aarau

5000 Aarau Telefon 064 / 22 35 53  
Stahlbau Schlosserei Blecharbeiten

Verlangen Sie unsere technischen Unterlagen.

## WELTNEUHEIT

Neues Modell 040 Vollautomat ein Schweizer Qualitätsprodukt



# STOLZ BAULASER



**RIGLING**

Rigling Baumaschinen AG, 8050 Zürich  
Leutschenbachstr. 44 Tel. 01/50 15 30

Bellikonstrasse 218  
CH-8968 Mutschellen

**STOLZ  
AG**

Telefon 057 5 46 55  
Telex 54 070

# electric Brugg

Ihr Partner  
für  
Elektroheizungen

Elektrische Fussbodenspeicherheizung Confotherm  
ESWA Elektrische Teilspeicher-Flächenheizung  
Elektro-Blockspeicher für Zentralheizungen  
Olsberg-Elektro-Speicherheizgeräte  
Grosses Direktheizgeräteprogramm

5200 Brugg  
Tel. 056 / 4147 22

Ernst Schweizer AG  
Metallbau

Zürich

Sessa-Norm

8047 Zürich, Fellenbergstr. 279  
Telefon 01 / 52 69 10

Werk: 8908 Hedingen  
Telefon 01 / 761 60 22

## Sonnenkollektor

System Sessa-Norm

Anwendung: Warmwasser  
Schwimmbad  
Raumheizung



Hohe Qualität  
und lange  
Lebensdauer!

Das sind Anforderungen, die wir an einen Kollektor stellen. Nur beste Materialien können den hohen Ansprüchen wie Wetter-, Temperatur- und Korrosionsbeständigkeit gerecht werden. So wird z. B. der Absorber ganz aus Kupfer gefertigt. Der Sessa-Norm-Kollektor ist auf Flach- und Schrägdach einfach zu montieren. Ein komplettes Montagezubehörprogramm ist lieferbar. Verlangen Sie bitte ausführliche Unterlagen.

Besuchen Sie uns an der MUBA, Halle 7, Stand 245

## JBs Vitruen für Museen und Ausstellungen

wir beraten, wir planen und bauen Einzelvitruen und gesamte, einheitliche Ausstattungen von Museen usw.

- formschön
  - funktionell
  - überzeugend
- Verlangen Sie unseren Besuch!



BRÜLLMANN  
seit über 75 Jahren

J. Brüllmann Söhne AG, 8280 Kreuzlingen Tel. 072-74 62 12

BRÜLLMANN

Kenner wissen -

## Soba-Dachrandprofile Typ GS 11, GS 21, GS 31

sind wirtschaftlich und formschön. Verlangen Sie unsere ausführlichen Unterlagen.  
Tel. 056/83 23 83



Schoop & Co. AG,  
5401 Baden

# New! bei GRUNAUER Dachplatten

formschön, einbrennlackiert,  
kosten senkend, absolut sicher,  
leichte und schnelle Verarbeitung

Verlangen Sie  
weitere Unterlagen -  
072/72 72 20

Generalvertretung:  
Grunauer AG  
Bahnhofstrasse 16  
8280 Kreuzlingen



xxx

# Aktuelle Sonderdrucke

Ein vollständiges Verzeichnis kann bei der Redaktion bezogen werden

Nr.	1978	Preis
3146	Die Sicherheit von Kernkraftwerken. Von G. Baumgartner, E. Glauser, E. Heimgartner, Th. Schneider und andere (etwa 60 Abb.), SIA-Dokumentation Nr. 29	20.—
3145	Spritzbeton als Auskleidung von Kavernen im Fels. Von P. Teichert (10 Abb.)	4.50
3144	Neubau der Fabrikationshalle «Kurt» der Brown, Boveri & Cie. AG in Birr. Von D. Langer und J. Wirz (21 Abb. und 1 Falltafel [Beilage])	6.70
3139	Environmental Impact Statement – Umweltverträglichkeitsprüfung in den USA. Von U. Bundi	1.60
3138	Schlitzpfähle – Spezielle Anwendung des Schlitzwandverfahrens bei Bauarbeiten im Hauptgebäude der SKA in Zürich. Von H. P. Huber (5 Abb.)	1.60
	<b>1977</b>	
3104	Instationäre Strömungsvorgänge im Modell eines Leichtwasserreaktors. Von G. Capitaine (16 Abb.)	4.60
3102	Bauten der letzten 10 Jahre in der Region Basel – Ein kleiner Architekturführer in Bildern	3.—
3101	Experimentelle Bestimmung der Gebirgsfestigkeit. Von Ben J. Brugmann (5 Abb.) Auswertung von Messergebnissen aus dem Tauertunnel. Von W. Amberg (12 Abb.)	6.—
3091	Der Einfluss des Strassenbelages auf das Rollgeräusch von Personenwagen. Von R. Pelloli und E. Eichenberger (11 Abb.)	3.—
3086	Das Vorschubgerüst für den Viaduc du Lac de la Gruyère. Von E. Bosshard, E. Senft und W. Glocker (14 Abb.), Heft 21/1977 erhältlich	5.—
3078	Die Bauarbeiten an der Flughafenlinie Zürich–Kloten. Verschiedene Verfasser (36 Abb.)	7.20
3077	Die dieselelektrischen Lokomotiven Am6/6 der SBB. Von M. Gerber, M. Müller und P. Winter Noch vorhanden, Hefte 14 und 15/1977	10.—
3075	Die Erdbeben im Friaul zwischen dem 6. Mai und dem 15. September 1976. Von E. Heimgartner, E. Glauser (17 Abb.)	5.—
3074	Ingenieurbioologische Bauweisen. Tagungsbericht «Vom Bauen mit der Natur». Von H. Zeh (8 Abb.)	3.60
3073	Pumpspeichieranlage Rodund II. Von G. Innerhofer A. Eder, R. Gstettner (10 Abb.)	5.20
3071	Das Baulos Huttegg des Seelisbergtunnels. Von U. Aeschlimann, M. Herrenknecht, H. Banholzer (28 Abb.) Sonderdruck vergriffen, Heft 6/1977 erhältlich	5.20
3053	Sonnenuhren in Genf. Von R. Hennig (6 Abb.)	2.80
3050	Experimentelle Erfahrungen mit Filterrohren als Grundlage ihrer hydraulischen Bemessung. Von H. Lacher und R. C. M. Schröder (13 Abb.)	4.50
	<b>1976</b>	
3047	Das Erdbeben im Friaul vom 6. Mai 1976. Beanspruchung und Beschädigung von Bauwerken. Von E. Glauser, E. Heimgartner, B. Rast und R. Sägeser (24 Abb.)	8.60
3045	Mikrocomputer-gesteuertes Rangiersystem. Von A. Hörder, J. Schmall, O. Stalder, E. Suter	3.80
3031	Die SBB-Unterführung von Flüelen. Von G. Lombardi und L. Balestra (8 Abb.)	4.40
	<b>1975</b>	
3018	Versuche an vertikalen Zugsverankerungen. Von J. Bernath, F. Hirt, E. Marth, U. von Matt (26 Abb.)	8.—
3006	Die Triebwagenzüge RABDe 8/16 Nr. 2001–2004 der SBB. Von D. Chapuis, M. Gerber, H. Goetschi und P. Lauber (19 Abb.)	9.—

Nr.	Preis
2996	Das Bauxit- und Tonerdeprojekt der Alusuisse in Australien. Verschiedene Verfasser (90 Abb.) 29.—
2987	Rückverankerte Baugrubenumschliessung im Grundwasser als bleibender Bestandteil des Bauwerks mit permanenter Drainage. Von U. Schäfer (18 Abb.) 5.—
	<b>1974</b>
2980	Der Weiterausbau der Kraftwerke Oberhasli. Von F. Zingg (1 Abb. und Tafel) Sonderdruck vergriffen, Heft 44/1974 vorhanden 5.—
2979	Das Durchschlagsnetz zur Gotthard-Basislinie. Von P. Gerber (5 Abb. mit gratis beigelegter Tafel) 5.—
2974	Das Eisretentionsbecken in der Sihl. Von Ed. Marth, K.-Chr. Taubmann und L. J. Streuli (51 Abb.) 12.20
2970	Attraktiver öffentlicher Verkehr. Gesammelte eisenbahntechnische Aufsätze. Von B. Schneeberger, K. Ensner, F. Werder, H. König, M. Besch, J.-P. Berthouzo, W. Jerra, B. Odermatt und R. Kalt (32 Abb.) 10.60
2968	Lehnenviadukt Beckenried, Kanton Nidwalden, Submissionswettbewerb. Von U. M. Eggstein (28 Abb.) 6.20
2958	Verstärkung von Tragkonstruktionen mit geklebter Armierung (Telefongebäude Füsslistrasse in Zürich, Umbau und Renovation). Verschiedene Verfasser (44 Abb.) Sonderdruck vergriffen, Heft 19/1974 vorhanden 5.—
2955	Die Sihllochstrasse in Zürich. Verschiedene Verfasser (23 Abb.) 6.80
2930	Computer-Graphik als Hilfsmittel des Bauingenieurs. Von D. Pfaffinger (8 Abb.) 3.20
2927	Hydraulischer Pressrohrvortrieb im Kanalisationsbau. Von I. Dasek (12 Abb.) 3.60
	<b>1973</b>
2927	Hydraulischer Pressrohrvortrieb im Kanalisationsbau. Von I. Dašek (12 Abb.) 3.60
2931	Konstruktionsmöglichkeiten im Stahlhochbau. Von K. Huber (19 Abb.) 4.40
2929	60 Jahre Forschung über die Kármánschen Wirbelstrassen – Ein Rückblick. Von Y. N. Chen (6 Abb.) 6.—
2928	Der Goldach-Viadukt. Von E. Prim. Autobahnbrücke der N 3 in Zeiningen. Von W. Hanak und W. Kaufmann (14 Abb.) 4.40

## Bestellschein

Bitte senden Sie mir die nachfolgend aufgeführten Sonderdrucke gegen Rechnung (zuzüglich Porto und Verpackung)

Nr.	Expl.	Nr.	Expl.
_____	_____	_____	_____
Nr.	Expl.	Nr.	Expl.
_____	_____	_____	_____
Nr.	Expl.	Nr.	Expl.
_____	_____	_____	_____

Name: \_\_\_\_\_

Strasse: \_\_\_\_\_

PLZ/Ort: \_\_\_\_\_

Datum: \_\_\_\_\_

Unterschrift: \_\_\_\_\_

Einsenden an

**Verlags-AG der akademischen technischen Vereine**  
Postfach 630, 8021 Zürich

## Stellenangebote

Ein jüngerer, initiativer

### Eisenbetonzeichner

findet bei uns interessante Aufgaben im Massivbau. Die Tätigkeit umfasst neben Zeichnungsarbeiten auch die Mitarbeit an Ausschreibungen, Bauleitungen und Abrechnungen.

Wir bieten fortschrittliche Arbeitsbedingungen und die Möglichkeit, sich in internen Kursen weiterzubilden.

Rufen Sie uns an. Herr Remund gibt Ihnen gerne nähere Auskunft.

**Basler & Hofmann**, Ingenieure und Planer AG, 8029 Zürich  
Forchstrasse 395, Telefon 01 / 55 11 22

Wir suchen für unser mittelgrosses Architekturbüro

### Architekt-Techniker HTL

### Bauzeichner/Bauführer

**Geiser + Schmidlin**, dipl. Architekten ETH/SIA  
Gönhardweg 10, 5000 Aarau, Telefon 064 / 24 23 77



Als initiativer, erfahrener

## Stahlbau-Konstrukteur

finden Sie in unserer Firma eine interessante Betätigung.

Als Sachbearbeiter (Montageleiter) können Sie selbständig Aufgaben bei der Ausführungsplanung und den Montageleitungen von Industrie- und Verwaltungsbauten lösen und bearbeiten.

Sie übernehmen Verantwortung und verhandeln kompetent mit Bauherren, Architekten und Ingenieuren. Zur Bewältigung dieser Aufgaben sollten Sie über praktische Erfahrung im Bauwesen verfügen, beweglich und entschlossen sein.

Der Arbeitsplatz ist in Villmergen und auf den vielen Baustellen, die Sie zu betreuen haben.

Für Auskünfte steht Ihnen Herr W. Friedmann (Telefon 057 / 6 37 81) zur Verfügung.

**DURISOL VILLMERGEN AG**  
Postfach, 5612 Villmergen

Infolge anhaltender Ausweitung der Geschäftstätigkeit eines **weltweit zu den führenden Herstellern spezialisierter Kunststoffserzeugnisse zählenden Unternehmens** suche ich für dessen schweizerische Niederlassung **nahe Zug** einen jungen

## Verkaufsingenieur

(Fachrichtung Hoch- oder Tiefbau)

Das interessante Aufgabengebiet umfasst nach gründlicher Einarbeitung die schrittweise Uebernahme der Kundenberatung, den Ausbau des Vertriebsnetzes in der Schweiz sowie Verkaufsförderung und Erschliessung neuer Anwendungsgebiete.

### Die Anforderungen:

- Abschluss als Ingenieur HTL oder gleichwertige Ausbildung
- Initiative, kreatives Denken und Begabung für technisch-kommerzielle Problemlösungen
- gute **Französisch-** und Englischkenntnisse

### Die Firma bietet dem neuen Mitarbeiter:

- einige Monate Ausbildung in den Werken in England, Belgien, Frankreich und Deutschland
- den Anforderungen angemessenes Salär, ausgezeichnete Sozialleistungen, Firmenwagen
- kollegiale Zusammenarbeit in kleinem, unkonventionellem Team, das ständig in Kontakt mit externen und internen Stellen steht, welche sich mit den neuesten technischen Entwicklungen des betreffenden Fachgebiets befassen

Bewerber für die ausbaufähige Position werden gebeten, mir ihre Offerte mit Lebenslauf, handschriftlichem Begleitschreiben und Zeugniskopien zuzustellen. Ich gebe auch gerne unverbindlich nähere Auskunft auf telefonische Anfragen.

**Diskretion in der Behandlung aller Anfragen und Unterlagen wird selbstverständlich zugesichert.**

### FRAU E. GUGGENHEIMER

Personalberaterin  
Aegeristrasse 11, Postfach  
6301 Zug

Telefon 042 / 21 56 74

Mo bis Fr von 8 bis 11, evtl. auch nach 19.30 Uhr

Ingenieurbüro für Hoch- und Tiefbau und Vermessung sucht als

## **Chef unseres Zweigbüros**

in der Stadt Zürich

einen tüchtigen und initiativen

## **dipl. Bauingenieur ETH**

### **Aufgabenbereich**

- selbständige Leitung eines kleineren Büros in den technischen und administrativen Bereichen
- Projektierung und Bauleitung von Bauvorhaben im Hoch- und Industriebau sowie im allg. Tiefbau

### **Anforderungen**

- 35 bis 40 Jahre
- solide Fachkenntnisse und mehrjährige Berufserfahrung
- dynamische, an selbständiges Arbeiten gewöhnte Persönlichkeit mit Sinn für Zusammenarbeit
- Verhandlungsgeschick und Organisationstalent
- Durchsetzungsvermögen und Initiative

Sie finden bei uns ein gutes Arbeitsklima, fortschrittliche Anstellungsbedingungen und Sozialleistungen.

Bitte senden Sie Ihre Bewerbungsunterlagen unter Chiffre SIA 830 an IVA AG, Postfach, 8035 Zürich.

Kleineres Ingenieurbüro für Tiefbau im **Raum Aarau** sucht einen selbständig arbeitenden

## **Tiefbauzeichner (-konstrukteur)**

mit mehrjähriger Praxis und mit Erfahrung in Bauleitung, oder einen jüngeren

## **Ingenieur-Techniker HTL**

mit etwas Praxis.

Arbeitsgebiete: Strassenbau, Kanalisationen, Wasserversorgungen, Eisenbeton/Brückenbau.

Eintritt: nach Uebereinkunft.

Bewerbungen mit den üblichen Unterlagen erbeten an

**H. Gassmann**, dipl. Ing. ETH/SIA, Schulweg 26, 5033 Buchs

Zur Ergänzung unseres Teams im Büro Bern suchen wir qualifizierte

## **Hochbautechniker/Bauführer Hochbauzeichner/Bauführer**

für die selbständige Bearbeitung interessanter öffentlicher und privater Bauvorhaben. Eintritt sofort oder nach Vereinbarung.

Bitte richten Sie Ihre schriftliche Bewerbung mit den üblichen Unterlagen an unser Büro Bern.

**G. Brossard + W. Scheri**, Architekten  
Hochbühlweg 3, **3012 Bern**, Telefon 031 / 24 55 00  
St. Gallerstr. 57, **8400 Winterthur**, Tel. 052 / 22 03 44



Unsere Ingenieurabteilung **Verkehr** sucht einen

## **Eisenbetonzeichner**

### **Ihre Aufgaben:**

- Bearbeitung von anspruchsvollen Eisenbetonprojekten, vorwiegend auf dem Sektor Vorspannung/Brückenbau

### **Wir erwarten:**

- abgeschlossene Lehre als Eisenbeton- oder Tiefbauzeichner
- einige Jahre Praxis
- Erfahrung im Spannbetonbau und Brückenbau

### **Wir bieten:**

- eine weitgehend selbständige, verantwortungsvolle Tätigkeit in unserem Statikteam
- zeitgemässen Lohn und vorzügliche Sozialleistungen
- individuelle Arbeitszeit

Gerne erwarten wir Ihre Bewerbung mit den üblichen Unterlagen oder Ihren telefonischen Anruf.

**W. J. Rapp AG, 4018 Basel**  
Hochstrasse 100, Tel. 061 / 35 99 99, Herr Zürcher

Wir suchen per sofort oder nach Vereinbarung

## **jungen Statiker**

(Hochschulabsolvent)

für die Projektbearbeitung von Spezialkonstruktionen auf dem Gebiet des Stahlbaus.

Englischkenntnisse sind erwünscht, aber nicht Bedingung.

Interessenten werden ersucht, sich mit unserem Herrn H. Weber, Oberingenieur, in Verbindung zu setzen.  
Telefon 054 / 7 24 71



**TUCHSCHMID AG**  
Unternehmung für industrielles Bauen  
**8500 Frauenfeld**

Wir suchen einen erfahrenen

## dipl. Kulturingenieur ETH

mit Geometerpatent

für die Bearbeitung von Gesamtmeliorationen, Vermessungen.

### Anforderungen:

- 30 bis 35 Jahre
- solide Fachkenntnisse und mehrjährige Berufserfahrung

Sie finden bei uns eine selbständige und anspruchsvolle Tätigkeit in angenehmem Arbeitsklima sowie fortschrittliche Anstellungsbedingungen.

Interessenten richten ihre Bewerbung mit den üblichen Unterlagen bitte unter Chiffre SIA 842 an IVA AG, Postfach, 8035 Zürich.

Für die Durchführung von interessanten, abwechslungsreichen Bauvorhaben suchen wir

## Bautechniker oder

## Hochbauzeichner

zwecks Bearbeitung von Werk- und Detailplänen.

Interessenten mit Praxis, die an selbständiges Arbeiten gewöhnt sind, bitten wir, ihre Offerte mit kurzem Lebenslauf zu richten an

**Architekten R. Klemenz + F. P. Flubacher, 8006 Zürich**  
dipl. Arch. SIA, Stampfenbachstrasse 67

## Schweizer Ingenieur und Architekt

Schweizerische Bauzeitung

# REDAKTOR

Zur Ergänzung der Redaktion suchen wir einen wenn möglich journalistisch erfahrenen Mitarbeiter für das Gebiet der industriellen Technik (Maschinen- und Elektrotechnik). Wir stellen uns einen Ingenieur oder Wissenschaftsjournalisten vor, der Freude am Schreiben hat und sich klar und knapp ausdrücken kann. Neben seiner Spezialität ist er allgemein an Technik und Wissenschaft interessiert.

Unser neues Redaktionsmitglied wird Kontakte zu den massgebenden Stellen knüpfen und pflegen müssen, die auf seinem Arbeitsgebiet tätig sind (Industrie, Hochschulen, private Büros).

Einem Nichtjournalisten könnte Gelegenheit geboten werden, sich in das redaktionelle Zeitungsmachen einzuarbeiten.

Wir bieten eine abwechslungsreiche und ausbaufähige Position, zeitgemässe Anstellungsbedingungen und die üblichen Fürsorgeeinrichtungen.

Ihre schriftliche Bewerbung mit Gehaltsvorstellung ist zu richten an den Verwaltungsrat der

**VERLAGS-AG**  
**der akademischen technischen Vereine**  
c/o SIA, Postfach, 8039 Zürich

# Basel-Stadt

## Tiefbauamt

Im Hinblick auf die Pensionierung des bisherigen Stelleninhabers sucht das Tiefbauamt einen

## dipl. Bauingenieur ETH

für die Uebernahme der Leitung des Strasseninspektorates (**Strasseninspektor**).

Das **Tätigkeitsgebiet** umfasst die technische und administrative Leitung des Unterhaltsdienstes für die städtischen und kantonalen Strassen, des Werkhofes (Regiebetrieb), des baulichen Unterhalts der Gewässer sowie die Leitung der Projektierung und Ausführung von zugehörigen kleineren Ausbau- und Sanierungsarbeiten.

### Anforderungen:

- Erfahrung in der Ausführung von Strassenbauten; gute Fachkenntnisse im Belagsbau, im allg. Tiefbau und in der Projektierung von Strassenbauten
- fachliche Autorität und Erfahrung in der Leitung eines unternehmerisch ausgerichteten technischen Betriebes mit grösserer Belegschaft
- Organisationstalent, Kontaktfähigkeit und Kooperationsbereitschaft
- Gewandtheit in Wort und Schrift

### Wir bieten:

- interessante, verantwortungsvolle und selbständige Tätigkeit in gehobener Kaderfunktion
- den Anforderungen entsprechende Anstellungsbedingungen im Rahmen des Lohngesetzes
- Stellenantritt etwa Anfang 1980 (es ist vorgesehen, den Bewerber durch den bisherigen Stelleninhaber in den neuen Tätigkeitsbereich einarbeiten zu lassen)

Zusätzliche Auskünfte erteilt der Kantonsingenieur, Telefon 061 / 23 98 40 / 285. Bewerbungen mit Lebenslauf, Zeugniskopien und Foto sind erbeten an das

**Baudepartement, Personalsekretariat**  
Münsterplatz 12, 4001 Basel

Gesucht in mittelgrosses Ingenieurbüro auf Sommer 1979

## dipl. Bauingenieur ETH

mit 3 bis 6 Jahren Praxis in Ingenieurbüro oder Unternehmung für die selbständige Bearbeitung von interessanten Bauaufgaben, z. T. inkl. Bauleitung auf den Gebieten Brückenbau, Hochbau und Tiefbau.

Verantwortungsvolle, entwicklungsfähige Position.

Offerten mit den üblichen Unterlagen an

**D. J. Bänziger**, dipl. Ing. ETH/SIA/ASIC, Ingenieurbüro Engimattstrasse 11, Postfach, **8027 Zürich**

Architekturbüro im Zentrum von Zürich sucht begabten jüngeren

## Diplom-Architekten

mit guter Erfahrung in Entwurf und Projektleitung.

Offerten mit kurzem Lebenslauf unter Chiffre SIA 846 an IVA AG, Postfach, 8035 Zürich.

Architekturbüro im Kanton Zug sucht per sofort oder nach Vereinbarung einen bestausgewiesenen

## Bauzeichner/Bauführer

der gewohnt ist, exakt, absolut selbständig und zuverlässig zu arbeiten. Wir bieten Ihnen gute Anstellungsbedingungen und eine abwechslungsreiche Arbeit.

Bewerbungen unter Chiffre 25-120407 an Publicitas, Postfach A 111, 6301 Zug.

## Bauzeichner/Bauführer

gesucht in kleines Team nach Jeddah (Saudi-Arabien). Sauberer Zeichner für Projekt- und Ausführungspläne mit Baustellenerfahrung. Englischkenntnisse erforderlich.

Chiffre P 44-41120, Publicitas, 8021 Zürich.

Sind Sie als

## BAULEITER für Hochbau

interessiert, ein grosses Bauvorhaben durchzuführen?

Verlangt wird:

- langjährige Praxis
- Devisierung nach CRB
- örtliche selbständige Bauleitung
- einwandfreie Führung des Rechnungswesens

Bewerber, die diese Anforderungen erfüllen, bitten wir, ihre Offerte mit kurzem Lebenslauf zu richten unter Chiffre SIA 840 an IVA AG, Postfach, 8035 Zürich.

Kurzfristige Beantwortung wird zugesichert.

## Für Entwurf und Planbearbeitung

suchen wir einen Mitarbeiter oder eine Mitarbeiterin.

Wir sind ein sechsköpfiges Architekturbüro in der Zentralschweiz mit vielseitigen Aufträgen.

Uns fehlt jemand, der den Inhaber bei der Entwurfsarbeit entlastet und zudem gewillt und in der Lage ist, Ausführungspläne selbständig zu bearbeiten.

Fachliche Kompetenz und positive Einstellung wissen wir zu schätzen.

Offerten unter Chiffre SIA 841 an IVA AG, Postfach, 8035 Zürich.

Ingenieurbüro in der Zentralschweiz sucht

## Bauingenieur-Techniker HTL

### Aufgaben

- Einsatz in der Projektierung und Bauleitung von Bauvorhaben im allgemeinen Tiefbau

### Anforderungen

- erfahrener und selbständiger Sachbearbeiter
- Einsatzfreude und Sinn für Zusammenarbeit

**Wir bieten** eine anspruchsvolle und verantwortliche Tätigkeit in unserem nach modernen Grundsätzen geführten Unternehmen.

Gerne erwarten wir Ihre schriftliche Bewerbung mit den üblichen Unterlagen unter Chiffre SIA 801 an IVA AG, Postfach, 8035 Zürich.

In unserem Ingenieurbüro in Wallisellen, das auch das Bauamt für die Gemeinde Wallisellen führt, tritt der bisherige Chef altershalber zurück. Wir suchen als Nachfolger einen bestausgewiesenen Bau fachmann als

## Gemeindeingenieur und Bürochef

### Seine Aufgaben sind:

- Führung des Ingenieurbüros mit 3 bis 4 technischen Angestellten (Projektierung und Bauleitung von Verkehrsbauten, Kanalisationen und Unterhaltsarbeiten)
- Aufsicht über das gesamte Baupolizeiwesen mit Prüfung der Baugesuche, Baukontrollen aller Art, Auskünfte, Beratung
- Mitwirkung in der Ortsplanung, Quartierplanung usw.

Bewerber, welche sich über eine entsprechende Praxis, über Kenntnisse im Baurecht, über Gewandtheit im mündlichen und schriftlichen Verkehr mit Behörden und Publikum und über Kenntnisse im Hochbau ausweisen, erhalten den Vorzug. Für die Amtseinführung ist eine ausreichende Zeitspanne eingeplant. Der Stellenantritt sollte im Sommer 1979 erfolgen. Die Wohnsitznahme in Wallisellen wird vorausgesetzt; Termin nach Vereinbarung. Für diesen verantwortungsvollen Posten werden entsprechende Arbeitsbedingungen und Konditionen geboten.

Bewerbungen unter Beilage von Zeugnissen, handschriftlich verfasstem Lebenslauf, Referenzangaben und Foto sind bitte zu richten an

**Gebr. Gossweiler, Nachf. Schærli + Streuli**  
Ingenieurbüro für Tiefbau, Vermessung, Planung  
Neuhofstrasse 30, 8600 Dübendorf

Gesucht

## Architekt-Techniker HTL/AT

sowie

## Bauzeichner

für die Bearbeitung von interessanten Bauaufgaben.

Angenehme Arbeitsbedingungen, Leistungslohn, Personalfürsorgestiftung, 5-Tage-Woche.

Eintritt sofort oder nach Uebereinkunft.

**Richard Brosi**, dipl. Architekt BSA/SIA/GSMBA  
Rabengasse 10, **7000 Chur**, Tel. 081 / 22 09 72

Zur Ergänzung meines Mitarbeiterstabes suche ich einen

## Hochbauzeichner/in

zur Bearbeitung interessanter Projekte.

Es erwartet Sie bei mir ein lebhafter Betrieb und eine verantwortungsvolle Dauerstelle.

Ihre Bewerbung mit den üblichen Unterlagen senden Sie bitte an

**Walter Schindler**, Architekt BSA/SIA, Weinbergstr. 74, **8006 Zürich**

Kleineres Ingenieurbüro in Zürich 6 sucht

## jungen Ingenieur-Techniker HTL

Eintritt per sofort oder nach Vereinbarung.

Handschriftliche Kurzzofferte unter Chiffre SIA 843 an IVA AG, Postfach, 8035 Zürich.

## Stellengesuche

Geistig aufgeschlossener, charakterlich einwandfreier, tüchtiger

## Baufachmann

Diplom ETHZ als Architekt, Schweizer, mit guten Umgangsformen, über 15 Jahre vielseitige Berufserfahrung, sucht entsprechende **leitende Position** in Projektierungsbüro, Unternehmung, Verwaltung, Beratungsfirma. Evtl. Uebernahme eines Büros oder Partnerschaft nicht ausgeschlossen. Eintritt nach Vereinbarung.

Gerne erwarte ich Ihre Offerte unter Chiffre 6491 an Mosse Annoncen AG, Postfach, 8023 Zürich.

## Architekt REG/SIA

seit 1970 eigenes Büro durch Wettbewerbserfolg, sucht freie Mitarbeit oder Anstellung mit verantwortungsvoller Tätigkeit in seriösem Architekturbüro, Verwaltung oder Generalunternehmung.

Langjährige Erfahrung mit öffentlichen Bauten wie Schulen, Altersheimen, Krankenhäusern, Hallenbädern, Wohnsiedlungen usw.

Offerten unter Chiffre SIA 844 an IVA AG, Postfach, 8035 Zürich, oder Telefon 01 / 929 12 52 und 929 22 18.

## Baufachmann

Schweizer, etwa 40 Jahre, Deutsch, vertiefte Englisch- und Spanischkenntnisse, Südamerika-Kenner, Praktiker und Theoretiker, versiert in allen einschlägigen Sparten, speziell in Organisation, Koordination, Bauleitungs- und Projektleitungsaufgaben für Grossbauten im Hoch- und Tiefbau, sucht entsprechend interessanten Job (Einsatzbereitschaft auch Uebersee) auf Ende 1979, evtl. auch früher.

Offerten unter Chiffre SIA 838 an IVA AG, Postfach, 8035 Zürich.

## Dipl. Architekt ETH

viele Wettbewerbserfolge: erste Preise und Weiterbearbeitungen, u. a. Alters- und Pflegeheime, Krankenhäuser, Kirchen- und Gemeindezentren, Schulhäuser, Wohnüberbauungen, sucht Stelle als freier Mitarbeiter.

Offerten unter Chiffre SIA 763 an IVA AG, Postfach, 8035 Zürich.

## Dipl. Bauingenieur ETH

(Abschluss 1972) sucht nach fünfjähriger Arbeit im Ausland neuen Wirkungskreis in einem Ingenieurbüro in Zürich. Spezialisiert in Geotechnik, Strassenbau und Konstruktion. Sprachen: Deutsch, Englisch, Französisch, Persisch.

Offerten erbeten unter Chiffre SIA 839 an IVA AG, Postfach, 8035 Zürich.

## Dipl. Architekt ETH

sucht nach längerem Auslandsaufenthalt Arbeit im Raum Bern oder Zürich.

Offerten unter Chiffre SIA 849 an IVA AG, Postfach, 8035 Zürich.

## Architekt/Techniker HTL/ATZ

mit 30jähriger Berufserfahrung, vom Entwurf bis Bauabrechnung, sucht neue, anspruchsvolle Tätigkeit im Raum Zürich. Eintritt nach Vereinbarung.

Ich war beteiligt an erfolgreichen Wettbewerben, General- und Betriebsplanungen, Industrie-, öffentlichen und Laborbauten, Geschäfts- und Wohnhäusern sowie Innenausbau.

Offerten unter Chiffre SIA 847 an IVA AG, Postfach, 8035 Zürich.

## Bauingenieur HTL

34, in ungekündigter Stellung, mit langjähriger Erfahrung im Strassenbau, Gleisbau sowie im allgemeinen Tiefbau (Planung, Projektierung, Bauleitung, Kontakt mit Behörden), sucht verantwortungsvollen Wirkungskreis in Ingenieurbüro im Raum Zürich. Sprachen: Deutsch, Französisch.

Offerten unter Chiffre SIA 845 an IVA AG, Postfach, 8035 Zürich.

## Junger Bauingenieur HTL

in ungekündigter Stellung, mit 2½jähriger Erfahrung in einem Stahlbau-Ingenieurbüro (Hoch- und Industriebau) und guten Kenntnissen der Programme Stress und Statik (Flash) sucht interessante Stelle (auch in Bauunternehmung) mit vorwiegend Massivbau im Raum Chur.

Offerten erbeten unter Chiffre Di 160.2543 an Orell Füssli Werbe AG, Postfach, 8953 Dietikon.

## Diverses

Für die Projektierung einer grossen Hallensportanlage im Nahen Osten suchen wir

## Architekturunternehmung

Eilofferten unter Angabe von Referenzobjekten im oben genannten Raum sind zu richten an Postfach 29, 6000 Luzern 5.

## Ingenieurarbeiten

für Mehrfamilienhäuser zu vergeben an erfahrenes, wirtschaftlich arbeitendes Bauingenieurbüro. Gegenaufträge für Hoch- und Tiefbauarbeiten sind erwünscht.

Bewerbungen unter Chiffre SIA 848 an IVA AG, Postfach, 8035 Zürich.

## Ausmass/Abrechnungen

für Baugeschäfte und Architekturbüros werden prompt und zuverlässig durch Baufachmann mit langjähriger Baupraxis erledigt.

Anfragen unter Chiffre OFA 3587 Zr an Orell Füssli Werbe AG, Postfach, 8022 Zürich.

# Vandex

das zuverlässige und wirtschaftl. Abdichtungsverfahren

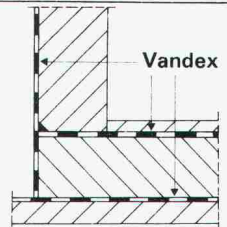
**IFAG, Ing. Fritschi AG, 3076 Worb, Tel. 031 / 83 25 50**

Technische Beratung

Praktische Instruktion

Bezugsquellennachweis

Gebäudeabdichtungen im Grundwasser, Einstellhallen, Brückentröge, Wasserreservoirs, Schwimmbekken, Nassräume, Kläranlagen, Kanalbauten, Unterführungen, Altbausanierungen, Innenabdichtungen.



Qualifizierter Bauführer übernimmt in freier Mitarbeit

## Bauleitungen, Devisierungen

Gut organisierte Ausführung mit Netzplantechnik.

Jederzeit erreichbar mit Natel-Funktelefon.

Ausführungsgebiete: Zentralschweiz, Kanton Aargau, Solothurn, Zürich, Stadt Zürich.

**Heinz Vollenweider, Architekt HTL**  
Rüeggisingerstrasse 94, 6032 Emmen  
Telefon Büro 041 / 53 58 80    Telefon Funk 050 / 22 23 34



**atelier kcp**

**PERSPEKTIVISCHE  
ZEICHNUNGEN**

Weiherhof 15  
8604 Volketswil  
Tel. 01 / 945 66 58

Leistungsstarkes, speditives

## Eisenbetonzeichner-Team

übernimmt laufend Aufträge im Hoch- und Tiefbau.

Anfragen über Telefon 055 / 31 57 33 (auch abends).

Umständehalber zu verkaufen:

## Aktiengesellschaft AK 50 000.—

(Generalunternehmung)

mit exklusiver Generalvertretung für die deutsche Schweiz.  
Fertige Projektierungen vorhanden. Ein Bauprojekt inkl. Baubewilligung und Baukredit vorliegend.

Abgabe, wenn gewünscht, inkl. vollständiger Büroeinrichtung.

Nähere Angaben unter Chiffre OFA 1957 Zj an Orell Füssli Werbe AG, Postfach, 8022 Zürich.

## TESSIN

Zu verkaufen etwa 3100 m<sup>2</sup> erschlossenes **Bauland** in ruhigem und sonnigem Wohnquartier unweit Bahnhof Bellinzona. Geeignet für Baufirma. Baumöglichkeit bis 4 Stockwerke, 16 Wohnungen.

Telefon 081 / 24 32 85

## Einfamilienhäuser

Wir vergeben an Generalunternehmungen, Bauleitungsfirmen, Immobilienreuhänder, Architekten, tüchtige, selbständige Bauführer usw.

## Exklusiv-Vertretungen

in andern Kantonen und Regionen der Schweiz für unsere im Kanton Zürich mit grossem Erfolg verkauften, preisgünstigen und konventionell gebauten Norm-Einfamilienhäuser.

Das Know-how, welches wir guten Vertretern offerieren können, umfasst die detaillierte Ausführungsplanung sowie ein interessantes, ausgedehntes Dienstleistungspaket inkl. überregionale Werbung, Musterhäuser usw.

Bitte richten Sie die Zuschrift mit möglichst ausführlichen Angaben über Ihre Firma unter Chiffre 01.547 an Hämmerle-Werbe AG, 8128 Hinteregg ZH.

**Wo Wasser  
schnell  
abfliessen  
muss**

**polybau**

01 710 42 42



## «Wetterfest-Stifte»

zum Beschriften von trockenem und nassem Holz, Asphalt, Beton, Karton und Eisen,  $\phi$  17 mm, mit Papierumhüllung, verpackt in Kartonschachteln à 12 Stück, erhältlich in den Farben Gelb, Blau und Rot.

Verlangen Sie Gratismuster und Preisliste bei

**Rolf Studer, 5015 Untererlinsbach AG**  
Sugenreben 376, Telefon 064 / 34 17 04

Verarbeiten Sie das

# Soba- Schwellen profil Lock 0501

Die preiswerte  
und perfekte  
Lösung.  
Verlangen Sie  
unsere ausführlichen  
Unterlagen.



Tel. 056/83 23 83 Schoop & Co. AG, 5401 Baden

# zohnd

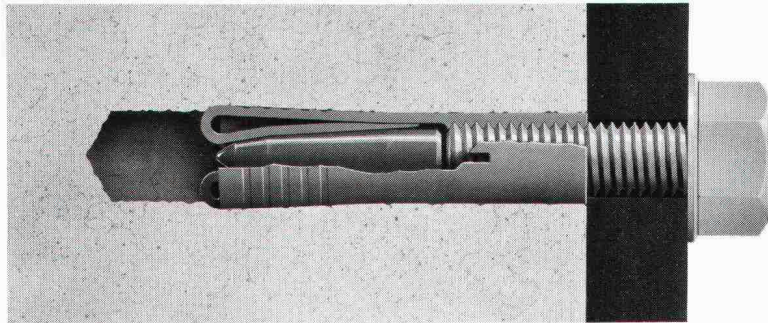
**büro für installationsplanung - 3001 bern - postfach 2605  
sanitär - heizung - kanalisation**

i bi de scho froo, han i planer vo zahnds la choo.

tel. 031 / 42 42 17

*Wollten Sie nicht schon immer  
einen Einschlagdübel kennenlernen,  
dessen Haltekraft nicht  
von der Betonqualität abhängt?*

**Bitte:**



**Der TUFLEX-Einschlagdübel sitzt  
in jedem Beton ab 250 Bn gleich fest.  
Weil er eher an seiner  
Last zerbricht als nachgibt.**

Für den Tuflex-Einschlagdübel ES gilt – dank seiner gleichmässigen Bruchlastwerte – immer und überall der gleiche Sicherheitswert. Denn ausziehen lässt er sich nicht. Damit er überlastet wird, muss also schon sein Stahlmantel brechen. Die Umgebung übt da keinen Einfluss aus. Ebensovienig wie die Bohrlochtiefe: der ES versinkt nie. Und wirkt dank gelenkter

Spreizung stets tief im Beton, statt Risse in die Oberfläche zu sprengen.

Tuflex-Einschlagdübel. Ein Beispiel aus dem breitesten Befestigungs-Programm auf dem Markt. Ein System, das hält, was es verspricht.



**TUFLEX AG**

8152 Glattbrugg, Telefon 01-810 69 66

Coupon an Tuflex AG, 8152 Glattbrugg  
Absender: SIA  
Ich erwarte Ihren Prospekt und das Handbuch über die Befestigungstechnik. 652 Tx

**Gewebe  
MATTEN  
jetzt stärker, billiger!**

**geotextil**  
**PPS-45**  
**gewebe-matten**  
**100 kp stark!**

Tricon Trading Co AG  
Vogelsangstr. 7 8006 Zürich  
Tel. 01/34 35 36



Verlangen Sie unsere Dokumentation

# 3x Top-Haftung



Das Resultat kunststoffvergüteter Zementmörtel.

Wesentliche Verbesserung der:

- Haftung
- Mechanischen Festigkeit
- Abrasionsbeständigkeit
- Plastizität
- Wasser- und Ölbeständigkeit
- Chemikalien- und Tausalzbeständigkeit

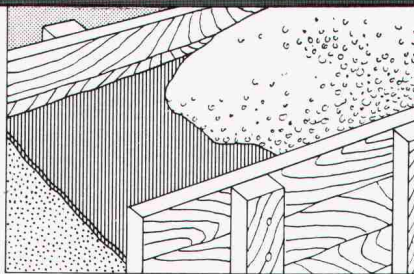
## \* Kunststoffvergütete Zementmörtel \*



### SikaTop<sup>®</sup> 111 Giessmörtel

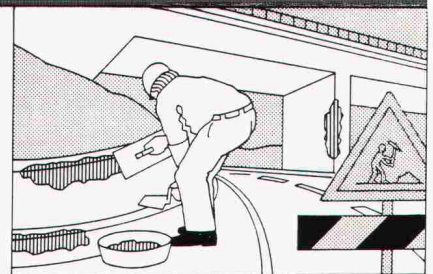
Als selbstnivellierender, gebrauchsfertiger 2-Komponenten-Mörtel besitzt SikaTop 111 eine hervorragende Haftung auf Untergründen aus Beton, Stein, Mörtel, Stahl und anderen Baustoffen.

Mit SikaTop 111 verfügen Sie über einen verschleissfesten Nivellier- und Ausgleichsmörtel für Neubauten und Reparaturen von Betonstrassen, Parkebenen, Kunsteisbahnen, Böden in Schwimmbädern, Stollensohlen, Rigolen usw.



### SikaTop<sup>®</sup> 121 Spachtel

Die vorzüglichen Haftqualitäten dieses thixotropen, gebrauchsfertigen 2-Komponenten-Spachtels wurden als Spachtelmasse zum Egalisieren von Unebenheiten, als Baukleber für Fliesen und Leichtbauplatten und als Haftbrücke auf Beton, Stein, Gips, Gipskartonplatten, Asbestzement, Stahl und Eisen tausendfach unter Beweis gestellt.



### SikaTop<sup>®</sup> 122 Flickmörtel

Als universellen thixotropen, gebrauchsfertigen 2-Komponenten-Flickmörtel für die Reparatur von beschädigten Betonoberflächen und Kanten, zum Ausfüllen von Löchern und groben Kiesnestern im Beton oder zur Herstellung von Hohlkehlen, schätzt man in Fachkreisen SikaTop 122 Flickmörtel.

Ein Schweizer Unternehmen, weltweit führend auf dem Gebiet der Bauchemie



Sika AG, Postfach 121  
8048 Zürich  
Telefon 01/62 40 40


 Für eine ausführliche Produktdokumentation senden Sie uns diesen  
**Coupon**  
 Wir informieren Sie gerne.

Name \_\_\_\_\_  
 Firma \_\_\_\_\_  
 Adresse \_\_\_\_\_  
 PLZ, Ort \_\_\_\_\_  
 Telefon \_\_\_\_\_