

Objektyp: **Advertising**

Zeitschrift: **Schweizerische Bauzeitung**

Band (Jahr): **94 (1976)**

Heft 34

PDF erstellt am: **22.09.2024**

Nutzungsbedingungen

Die ETH-Bibliothek ist Anbieterin der digitalisierten Zeitschriften. Sie besitzt keine Urheberrechte an den Inhalten der Zeitschriften. Die Rechte liegen in der Regel bei den Herausgebern.

Die auf der Plattform e-periodica veröffentlichten Dokumente stehen für nicht-kommerzielle Zwecke in Lehre und Forschung sowie für die private Nutzung frei zur Verfügung. Einzelne Dateien oder Ausdrucke aus diesem Angebot können zusammen mit diesen Nutzungsbedingungen und den korrekten Herkunftsbezeichnungen weitergegeben werden.

Das Veröffentlichen von Bildern in Print- und Online-Publikationen ist nur mit vorheriger Genehmigung der Rechteinhaber erlaubt. Die systematische Speicherung von Teilen des elektronischen Angebots auf anderen Servern bedarf ebenfalls des schriftlichen Einverständnisses der Rechteinhaber.

Haftungsausschluss

Alle Angaben erfolgen ohne Gewähr für Vollständigkeit oder Richtigkeit. Es wird keine Haftung übernommen für Schäden durch die Verwendung von Informationen aus diesem Online-Angebot oder durch das Fehlen von Informationen. Dies gilt auch für Inhalte Dritter, die über dieses Angebot zugänglich sind.

Aussteller
an der 7. Fachmesse
für Altbaumodernisierung

haglar

H. Glanzmann, Reiden
 Küchen- und
 Innenausbau **062/81 14 36**

Ihr Fachmann für Altbaumodernisierung

Fabrikation Wir planen und
 fabrizieren komplette

Einbau-Küchen
 auf Mass

Einbau-Wandschränke
 Norm oder auf Mass

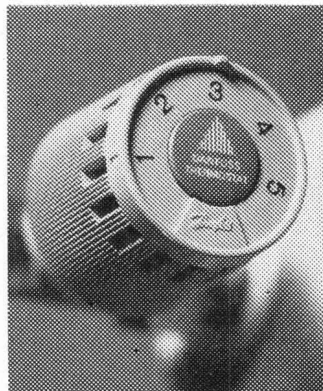
Innenausbauarbeiten
 für Umbauten Koordination mit anderen
 Handwerkern

Sparen Sie bis zu Ihrer Heizkosten **20%** mit **DANFOSS** Heizkörperthermostaten

Nur noch die Temperatur
 einstellen und:
bis zu 20 % weniger
Heizkosten, konstante
Temperatur, modernen
Heizungskomfort. Statt
Handabsperrenten:
Danfoss-Heizkörper-
thermostate. An jedem
Heizkörper.
Das bedeutet: Wirtschaft-
lichkeit und Wärme nach
Maß.

Was ist ein Danfoss
Heizkörperthermostat?
 Ein automatischer Tempera-
 turregler. Er reagiert auch
 auf andere Wärmequellen,
 die in einer Vielzahl
 vorhanden sind: Elektrische
 Beleuchtung, Rundfunk-
 und Fernsehgeräte, anwe-
 sende Menschen, Sonnen-
 einstrahlung.

Alles das sind sekundäre
 Wärmequellen, die der
 Danfoss-Heizkörper-
 thermostat nutzt.
 Für Sie: »Bis zu 20 %
 Ersparnis.« Statt Hand-
 absperrenten: Danfoss-
 Heizkörper-thermostate. An
 jedem Heizkörper. Ohne
 elektrischen Anschluß.



Welche Heizungsanlagen
kann man mit Danfoss-
Heizkörperthermostaten
regeln?

Jede! Es spielt keine Rolle,
 ob Ihr Heizungssystem
 3 Monate oder 40 Jahre alt
 ist. Auch die Energiequelle
 ist unerheblich. Ob Sie
 mit Öl, Gas oder Kohle
 heizen – Danfoss-Heiz-
 körperthermostate regeln
 jede Anlage schnell, sicher,
 zuverlässig – und auto-
 matisch.

Was kostet der Einbau von
 DANFOSS-Thermostaten?
 Ihr Heizungsinstallateur wird
 Ihnen pro Radiator rund
 100 Franken fordern. Für
 Thermostat und für die
 Arbeit.

Danfoss

Fordern Sie unverbindlich Prospekte bei uns an.

WERNER KUSTER AG
 4132 Muttenz 2/Basel
 Hofackerstrasse 71

Bitte senden Sie uns ausführliche Informationen

Name: _____

Adresse: _____

Bachmann die Mass-Schreinerei für Fenster

Wir sind Mass-Schreiner im leistungsfähigen Grossbetrieb und Spezialisten, wenn es darauf ankommt, individuelle Wünsche der Bauherrschaft zu erfüllen.

Fenster in Holz, Holz-Metall,
Kühlmöbel, Innenausbau— beste Handwerksarbeit!

Bachmann AG
6280 Hochdorf Tel. 041-88 2944

Vollwärmeschutz
Umweltschutz
Gebäudeisolation

DÄMMIT®

Besuchen Sie uns an der 7. Fachmesse Altbaumodernisierung 1976 vom 26. bis 30. August 1976, Stand Nr. 7, Ausstellungshalle Allmend, Luzern.

Generalvertretung CH und FL:

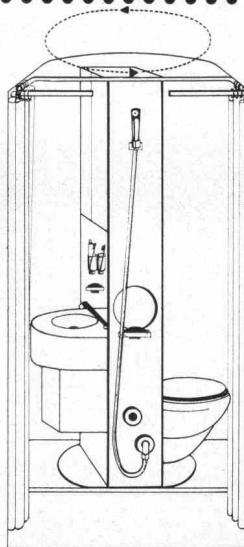
Dämmbau Handels AG, Postfach, 6002 Luzern 041 / 23 22 85

Ausführende Firmen:

Barizzi AG, Bauunternehmung, 8611 Bertschikon	01 / 935 15 44
Bräm Isolierbau, Rührbergstrasse 8, 4132 MuttENZ	061 / 61 65 51
Coco Bau AG, St.-Karli-Strasse 52, 6004 Luzern	041 / 23 93 49
C. Mordasini Söhne, Wiesenstrasse 70, 3014 Bern	031 / 41 82 88
Renovateam, Bahnhofstrasse 221, 9313 Muolen	071 / 67 44 40

BB Dreh-Bad

Dank der genialen
Erfindung des Drehens,
auf nur 2 m² ein
elegantes Badezimmer



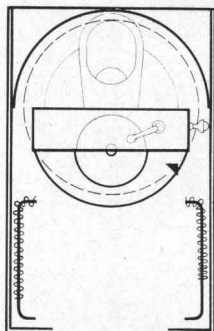
Aus vorgefertigten Elementen kann die solide und mit allen Zubehören ausgestattete Kabine in wenigen Stunden anschlussfertig montiert werden. Keine zusätzlichen Kosten für Maurerarbeiten.

Zum Einbauen in Altliegenschaften, Hotels oder als Zweitbadezimmer in Villen besonders geeignet.

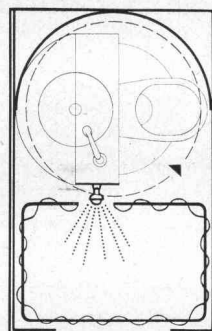
Stand Nr. 28 an der 7. Fachmesse Altbaumodernisierung 76, Luzern

Aussenmasse:
Breite 1,18 m, Länge 1,875 m, Höhe 2,23 m

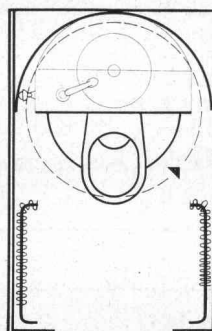
Lavabo



Dusche



Toilette



Ich interessiere mich für das BB Dreh-Bad und wünsche unverbindlich Prospektmaterial

Name: _____

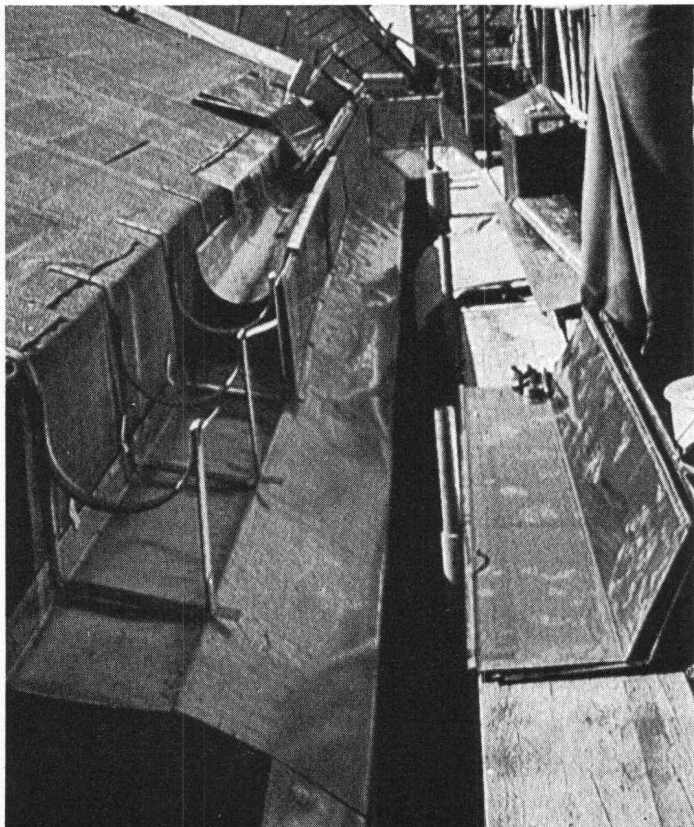
Adresse: _____

PLZ/Ort: _____

Einsenden an: RUNTAL AG, Falaises 7,
2000 Neuenburg



Steckt der Teufel im Detail? NEIN!



Wir haben ihn da erst gar nicht reingelassen. Weil wir z. B. Rinnen in Längen bis zu 6 m und Regenfallrohre in Stockwerkslängen liefern. Das sind -zig Lötstellen weniger. Das muß ja besser halten, auch hier am Amtsgericht Flensburg.

Passendes Zubehör, Verwahrungen und Profile sind aus dem gleichen Titanzink mit dem



GÜTE-Zeichen und dem RHEINZINK-Aufkleber, bereits den neuen Normen entsprechend. Der einbaufertige Dehnungsausgleicher z. B. ist abkantbar und hält. Man sieht ihn nicht. Und doch erfüllt er zuverlässig seine wichtige Aufgabe.

Wie alles von RHEINZINK, dem führenden Herstellerwerk.

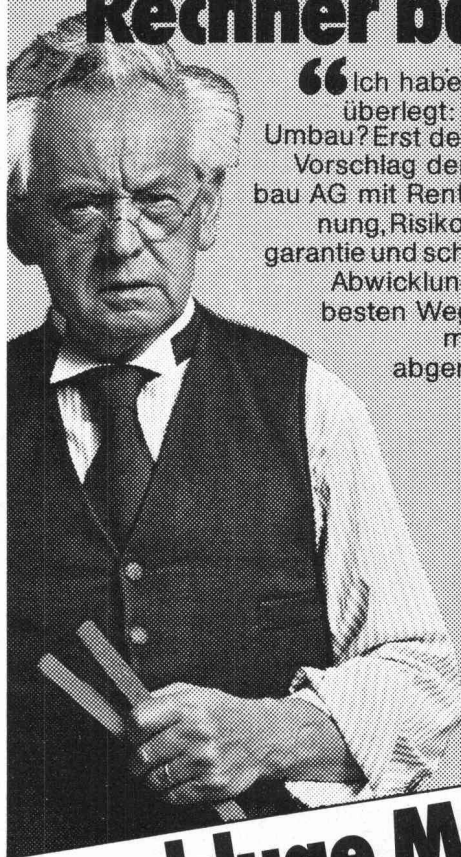
Vertrieb über die schweizerischen Eisenhändler



RHEINZINK

Importeur:
Schubarth & Co.
4002 Basel
Tel. 061 / 427720

Wenn spitze Rechner bauen



„Ich habe es mir lange überlegt: Neubau oder Umbau? Erst der umfassende Vorschlag der Generalumbau AG mit Rentabilitätsrechnung, Risiko- und Kostengarantie und schlüsselfertiger Abwicklung hat mir den besten Weg gezeigt und manche Sorge abgenommen.“

Der kluge Mann baut um.

Wir nehmen dem Umbau den Schrecken. Wir sind seit Jahrzehnten vom Bau und haben als Generalunternehmer für Umbauten und Renovationen vielfältige Erfahrungen gesammelt. Unsere Dienstleistungspalette reicht von Beratung über Finanzierungsplanung, Behördenverhandlungen, Rentabilitäts- und Mietenberechnung bis zur schlüsselfertigen Übergabe. Wir senden Ihnen gerne Unterlagen.



GENERALUMBAU AG

Freiestrasse 204 8032 Zürich Tel. 01 53 49 48
Filialen: Baden, Basel, Gent

Wir nehmen die Kosten an die kurze Leine.

ANMELDECOUPON

- Ich habe ein Umbauprobblem und möchte unverbindlich bei Ihnen vorbeikommen. Bitte um Vereinbarung eines Termins.
- Ich möchte kostenlos Ihre Tonbildschau sehen und bitte Sie, mit mir einen Termin zu vereinbaren.

Name, Vorname (Firmenstempel): _____

Adresse: _____

Plz., Wohnort: _____

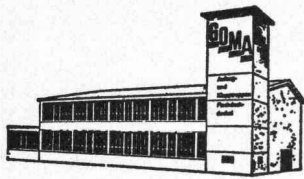
Telefon: _____

Einsenden an:
GENERALUMBAU AG
Freiestrasse 204, 8032 Zürich, Tel. 01 / 53 49 48 (Geschäftszeit)

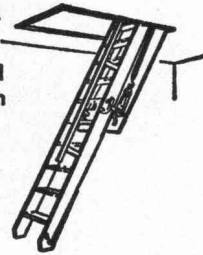
**Aussteller
an der 7. Fachmesse
für Altbaumodernisierung**

7. fachmesse für altbau- modernisierung 76

vom 26.-30. August 1976
in der Ausstellungshalle Allmend, **Luzern**
Öffnungszeiten: 09.00 bis 18.00 Uhr. — Sa/So durchgehend geöffnet.
Sekretariat Postfach 343, 8026 Zürich.



GOMA
Aufzugs-
Schiebe- und
Klapptreppen
Flachdach-
Ausstiege



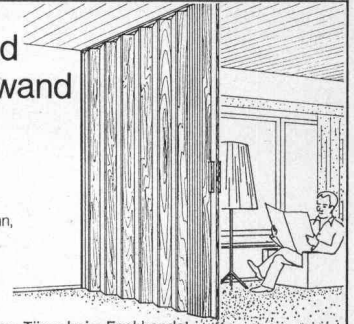
Marcel Matter
Klotenerstrasse 43
Tel. 01 817 80 41 8153 Rümlang

Noch schöner wohnen mit der robusten



**Holzalt-Tür und
Holzalt-Trennwand
nach MASS**

Höhe bis 4,90m, Breite endlos,
7 Edelholz Furniere,
ohne Schwenkbereich, 90% Raumgewinn,
keine untere Führung, Selbstmontage,
Lamellen auswechselbar,
5 Jahre Garantie, preisgünstig,
vielseitige Anwendung.



Individuelle Angebote, Referenzen, Muster-Türen beim Fachhandel
oder
PELLA AG · 4053 Basel · Güterstr. 205 · Tel. 061/35 80 10

Anrechts-Coupon für ausführliches Informationsmaterial:

Name / Firma:

Beruf:

Ort:

Straße:

Tel.:



Durgliss-Kunstharz- Klarlack

Glanz und Seidenglanz

Exisol Exisol-T

Holzgrundierungen

Exisol-Lasur

erhältlich in 10 Farbtönen

Fiz-Chaletlack

elastisch und wetterbeständig

Fiz-Edelmattöl

geeignet als Zusatz zu Exisol-Lasur
und zu FIZ-Chaletlack

AG für Farben-Industrie 4800 Zofingen

Telefon 062 / 52 16 16

Wer genau prüft, wählt

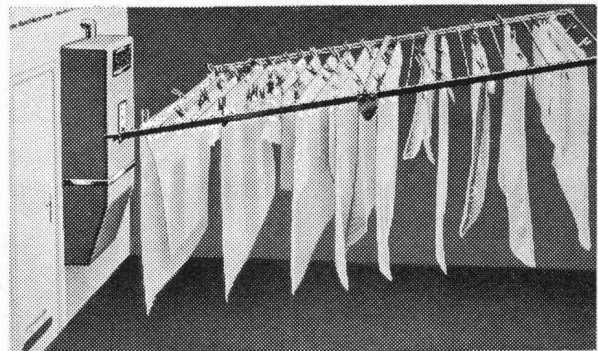
Klafs Sauna Solarium Sportgeräte

Prüfen auch Sie, welche Vorteile Klafs Ihnen bietet.
Fordern Sie unsere fachmännische Beratung und un-
sere ausführliche Dokumentation an.

Klafs-Saunabau AG

Medizinische Technik
6300 Zug

Gubelstrasse 32
Telefon 042 / 21 45 50



www Bedaco

B. Dall'O + Co.
Elektrische Heizungen
und Apparatebau

8002 Zürich
Lesingstrasse 7/9
Tel. 01 36 28 10 / 25 58 82

löst auch Ihre Wäschetrocknungsprobleme

Besuchen Sie uns am Stand Nr. 32



ESWA-Flächenheizung selbstgesichert — unbrennbar

Die unsichtbare Heizung mit dem kleinsten Stromverbrauch und den niedrigsten Anschaffungskosten, welche sich in den nordischen Staaten seit über 30 Jahren in jeder Hinsicht bewährt hat.

- rasche und einfache Montage
- angenehme Wirkungsweise
- bequeme und feinfühligere Regelung
- preiswert und wirtschaftlich
- komfortabel und sicher

Unser Programm: Fussboden-Speicherheizung, Metall- und Kachelspeicher, Blockspeicher, Wärmekabel, Klimageräte und -truhen, Direktheizgeräte, Steuergeräte usw.

Profitieren Sie von unserer langjährigen Erfahrung. Verlangen Sie Prospekte oder unverbindliche Offerten.



Klima- und Elektroheizungen

5200 Brugg
Telefon 056 / 41 47 22



Kanalisationsprogramm

aus PVC-Kunststoff

geprüft und in der ganzen Schweiz zur Zulassung empfohlen.

Das Programm, mit dem Sie die behördlichen Vorschriften erfüllen können, daher keine unliebsamen Überraschungen mehr.

IKP-Prüfattest Nr. 357

Das erste Schweizer Produkt mit IKP-Prüfattest.



bietet mehr Sicherheit —
verwenden daher auch Sie

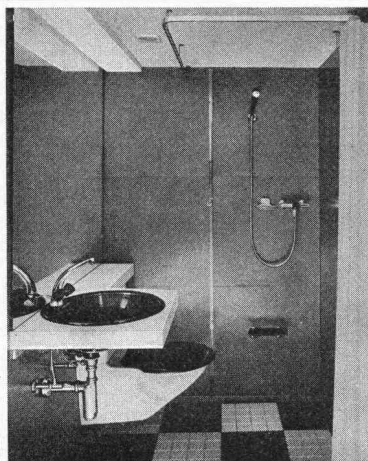


Verlangen Sie die neuesten Unterlagen beim Fabrikanten:



EMIL KELLER AG
9220 BISCHOFSZELL

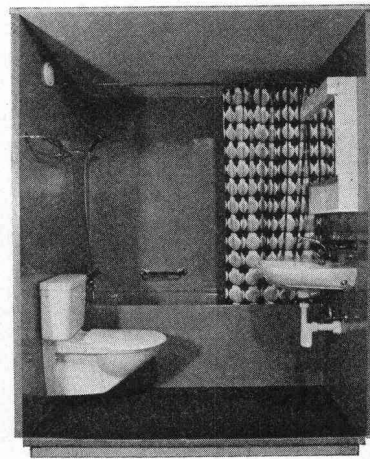
Platten- und Kunststoffwerk, Telefon 071 / 81 16 91



Zerlegbare Duschenzelle und zerlegbarer Baderaum

Vorfabrizierte Duschenzellen und Baderäume bieten maximale Dienste bei minimalen Kosten. Dank der Zerlegbarkeit kann die "Olympia-Duschenzelle" und der "Super Olympia Baderaum" innerhalb kürzester Zeit in Altbauwohnungen und Hotels installiert werden, ohne dass irgendwelche Abbruch- oder Umfassungsarbeiten erforderlich sind.

Ebo AG, CH-8134 Adliswil
Zürichstr. 103, Tel. 01 / 45 86 86
Telex 57599



HYDOROXY

Wasserversorgung + Abwasserbeseitigung

Rationalisierung und Optimierung im Bau und Betrieb von Anlagen des Gewässerschutzes und der Umwelthygiene.

Beratung und Planung von Wasser- und Klärwerken. Lieferung der Bauunterlagen.

15 Jahre Praxis und Erfahrung auf dem Gebiet der Siedlungswasserwirtschaft. Neue Bauweisen, Konstruktionen und Verfahrensführungen. Anwendung von Wärmepumpen für Heizung. Klärschlamm-Behandlungsanlagen.

Elektronische Steuerung der elektromechanischen Antriebe und der Dosierpumpen für Chemikalien der Wasseraufbereitung.

HYDOROXY bezeichnet eine Organisation für die Lieferung der Ausrüstungen für Wasserversorgungen und Abwasserbeseitigungsanlagen. Kommandozentralen.

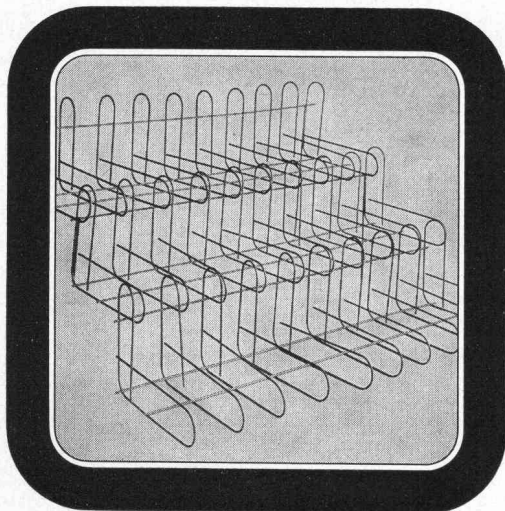
HYDOR AG, Ingenieurunternehmung
Ahornstrasse 8, Telefon 041 / 22 75 54
Postfach 674, 6002 Luzern

ASEOL

Schweizer
Qualitätsschmierstoffe
für Betriebssicherheit
und Höchstleistungen

Adolf Schmidts Erben AG, 3001 Bern. Tel. 031 25 78 44

Treppen-Armierung
ein fi-Rista-Element
Armature pour escaliers
un élément fi-Rista



 Drahtwerke/Tréfileries
Fischer AG
CH-5734 Reinach AG
Tel. 064 71 15 55

FISCHER REINACH

Günstiges Leserschaftsprofil

Auf die Frage «Welche Stellung im Beruf haben die Leser der Schweizerischen Bauzeitung?»

hat die Leserschaftsanalyse eines neutralen Marktforschungsinstituts folgendes ergeben:

Inhaber / selbständig Erwerbende 44%
Leitende Stellung
(Prokurist, Geschäftsführer) 41%

Die Hälfte der Leser des SIA-Organs ist verantwortlich oder wichtig für die Erteilung von Aufträgen. Das macht die Schweizerische Bauzeitung als Insertionsorgan so wertvoll. SBZ-Leser sind kompetente Fachleute — hier lohnt sich eine laufende Kontaktpflege.

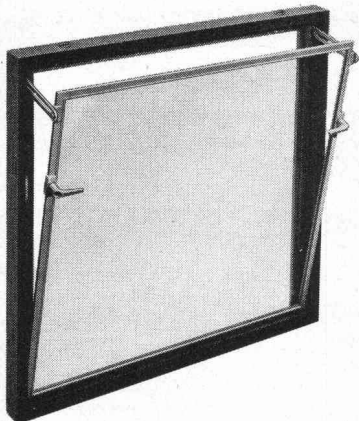
Alleinige Anzeigenannahme

IVA AG für internationale Werbung

8035 Zürich Beckenhofstr. 16 Tel. 01 / 26 97 40
1004 Lausanne 19, av. de Beaulieu Tél. 021 / 34 72 65

Brander- Mehrzweckfenster aus Polyurethan

(auch in Schalung zum Einbetonieren lieferbar)



z.B.

benötigen keinen Unterhalt, schliessen dicht gegen Wind und Regen, isolieren gegen Kälte, sind einfach zu montieren. Einfach- oder Isolierverglasung, mit oder ohne Gitter, in 5 Normgrössen

ab Fr. 99.-

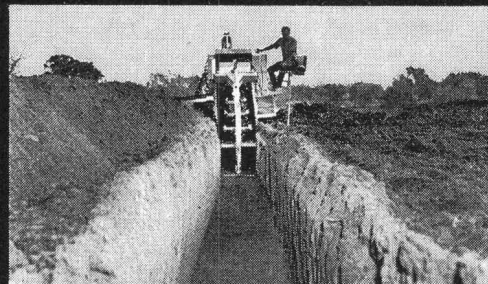
Wiederverkaufsrabatt auf Anfrage

brander ag

Normbauteile, 8162 Steinmaur ZH
Telefon 01/853 06 22, Telex 55562

Revolution im Grabenaushub

durch die führenden, weltbekannten USA Davis Trencher und Cleveland Trencher. Für Pipelines, Drainage, Kabelgräben, Fundamente, Schächte, Wasserleitungen, militärische Zwecke usw.



Davis gräbt an Traversen (bis 20%) senkrechte Gräben durch hydraulisch kippbaren Oberteil. Davis gräbt an Hängen bis zu 100%. Hydraulische Tieflöffel mit 5 oder 8 Tonnen Reisskraft, für Spezialeinsatz (2,5 bis 3,4 m Tiefe). Hydraulischer Dozer zum Zudecken und planieren der Gräben. **Davis Trencher:** 9 Modelle. Grabbreiten: 5–70 cm, Grabtiefen bis 230 cm, Grabgeschwindigkeit: bis 540 m/h. Preis Fr. 6200.– bis ca. Fr. 145 000.–. Zubehör: Tieflöffel, Dozer, Lader, Bohrergerät, usw. **Cleveland Trencher:** 13 Modelle und 2 Backfiller und Tamper. Grabbreiten: 25 cm bis 1,5 m (verstellbares Rad, bis 1,8 m, Krone bis 6 m breit). Grabgeschwindigkeit: bis 44 m/min. Preise ab Fr. 79 000.– bis ca. Fr. 490 000.–.

Verkauf und Vermietung durch:

INTRAVEND AG

Postfach 8048 Zürich Tel 01 62 88 22 Telex 54 289

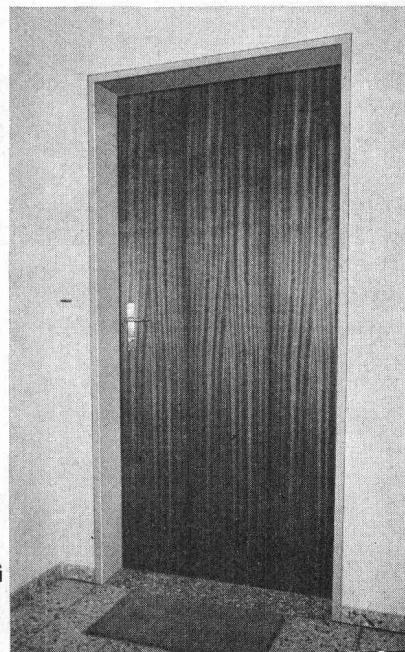
Vetroflex
ISOVER
VETROFLEX
isoliert
Wärme + Kälte + Schall
besser

FIBRIVER
Verkaufsbüro deutsche Schweiz
8155 Niederhasli / ZH
Tel. 01 850 24 44

Zargen + Türen

für Neubauten sowie Altbau-Renovationen

**die Türeinheit
von
LANZ**



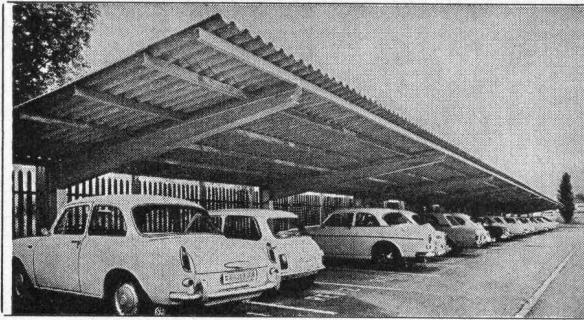
Ferner liefert LANZ
Doppelböden und
Feuerabschottungen

Regionaler Bezugs-
quellennachweis und
Beratung direkt durch
den Hersteller:

Hermann Lanz AG
4853 Murgenthal
Tel. 063 9 25 25

BON Bitte senden Sie mir Ihre Türen- und Zargendokumentation

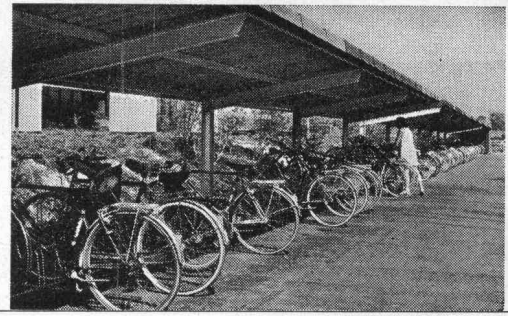
Adresse: _____



Mösch, Schneider AG

Stahlbau / Schlosserei
Aarau, Tel. 064 / 22 35 53

Frei auskragende
Auto- und Fahrrad-
unterstände



ITTMÄRKERSCHUTZ
HOLZBAU, VERBUND-
DESIGN, G. KOLB, AARAU
CH-8306 BRÜTTSELIEN

OTTO KOLB DESIGN AG
CH-8306 BRÜTTSELIEN

TEL. (01) 833 11 19

**DER ARCHITECT PLANT +
DER BAUHERR RECHNET + DIE FÜSSE GEHEN AM LIEB-
STEN AUF SICHERN + ANGENEHMEN KOLB-TREPPEN.**

A-TYP 60/95 NORM
Korn

B-TYP 60/115 Bahnbahn
slipst
belegbar

C-TYP 60/125
Korn
Profilschliff

D-TYP 45/95
Prüfmaschine
Korn
Korn

E-TYP 45/90
Prüfmaschine
Korn
Korn

G1-TYP 11/90
Prüfmaschine
Korn

G2-TYP 11/75
Prüfmaschine
Korn

G3-TYP 11/60
Prüfmaschine
Korn

**H-TYP H1 11/90
H2 11/75
H3 11/60**
Prüfmaschine
Korn

**NEU-TYP K1-4
20-90**
Prüfmaschine
Korn

KB 45/115 KC 45/125
KOMBINATIONEN

OTTO KOLB DESIGN AG

NEU: TYP H

NEU: TYP K



BODENHEIZUNGEN

DERIA-DESTRA AG für Strahlungswärme

CH-8132 EGG-ZÜRICH

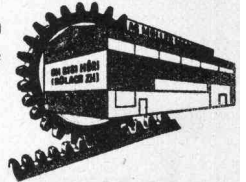
Zelgmatt 38

Tel. (01) 86 13 50

Reparieren Sie Ihre **Baumaschinen**
usw. selbst? Wir offerieren für Ihre
Reparaturwerkstätte

gebrauchte und neue Werkzeugmaschinen

AG Müller Maschinen, CH-8181 Höri-Bülach ZH
direkt an der Autobahnausfahrt Höri/Bülach-West,
Dielsdorf
Telefon 01 / 96 92 92 / 93 / 94, Telex 53791 Micro CH



Aufzugtreppe

**Grösste Vorteile
auf kleinstem Raum**

Mod. 1 75/150

Mod. 3 70/130 (evtl. 65/120)

Feldmann + Co. AG, Holzbau
3250 Lyss Telefon 032 / 84 11 84

Fugenbänder
Beton- und Mörtelzusätze

Aquarex

Aquarex Bauchemie AG
8620 Wetzikon
Hofstrasse - Schöneich
Telefon 01 - 77 78 44

Sanierungen oder Neubauten

In jedem Fall haben wir als
führende Fachfirma die
technisch und preislich
beste Lösung für Sie —
und massive

**Heizkosten-
Ersparnisse.**

Kamin- und Feuerungsbau

Ing. K. Schilling AG
8600 Dübendorf
Schulhausstr. 27
Tel. 01/820 88 05

Kamin

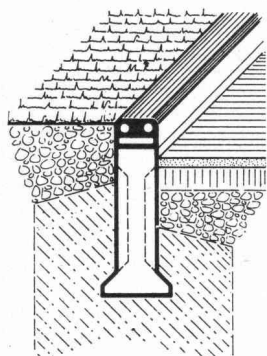


Verlangen Sie kostenlos unsere technische Information
 persönliche Beratung durch
unsere Spezialisten.

Name _____

Str. _____

Plz./Ort _____



NEU!

Poly-dur- Weichkantensteine

aus Polyesterbeton

für Sport-, Spiel- und Freizeit-
anlagen sowie alle Gefahrenquellen.
Leichter Einbau durch verbreiterten
Fuss, geringes Gewicht, Nut- und
Zapfverbindung (Schienenprofil)

Gummiabdeckung in Schwarz,
Grau oder Weiss

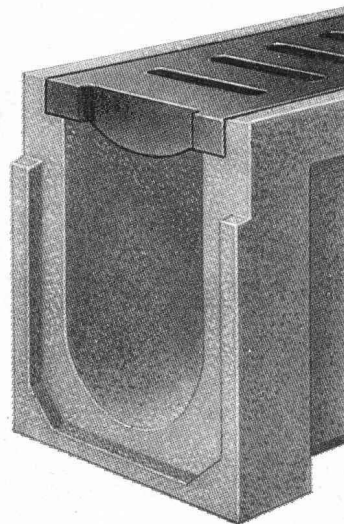
Güller-drain
aus Polyesterbeton

Für die Entwässerung
von Parkplätzen, Fussgänger-
zonen, Garageneinfahrten
usw.

Bewährte, sehr stabile und
preisgünstige Ausführung.
Abdeckung variabel von
Leicht- bis Schwerlasten
sowie Sportanlagen

Bezugsquellennachweis
und Prospekte durch:

Güller + Co.
Baulemente



8116 Würenlos

Telefon 056 / 74 15 88



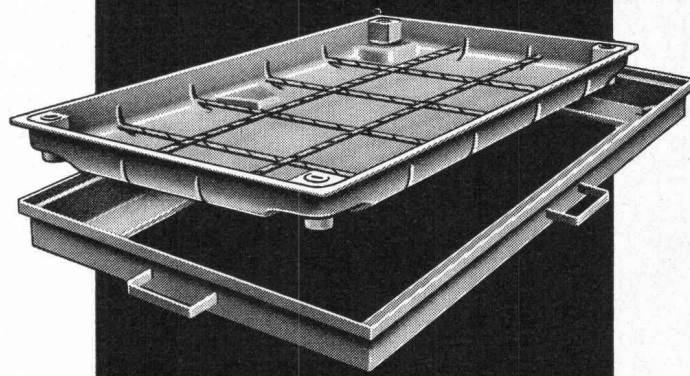
Dachornamente Spenglerei- Artikel

Dachspitzen
Wetterhähne
Rinnenkasten
Metallschuppen
Dachgauben

USINE DECKER S. A.

Bellevaux 4 — 2000 NEUCHÂTEL — Tel. 038 / 24 55 44

Die 7 sichtbaren Vorteile der neuen, unsichtbaren Schacht- und Kanalabdeckungen von «esser»:



1. Einfaches Baukastensystem — industriell ge-
fertigte Bauteile. **2.** Beton-Verfüllung ohne
Schalung. **3.** Griffe zum Tragen und Justieren,
die gleichzeitig als Maueranker dienen. **4.** Die
neue «esser's»-Schacht- und Kanalabdeckung
lässt sich mühelos abheben. Auch nach Jahren.
5. Belastung des Deckels: über 5 Tonnen Rad-
last. **6.** Sämtliche Stahlblechteile sind korrosions-
frei (Zinkauflage = 56 µ). In den Fugen bleibt kein
Wasser stehen. **7.** Alle nach innen weisenden
Zargenkanten sind rund. Also reduzierte Unfall-
gefahr beim Ein- und Ausstieg.
Verlangen Sie unsere ausführliche Dokumen-
tation oder den Besuch unseres Fachberaters.

SCHERRER

Jakob Scherrer Söhne AG
Allmendstrasse 7
8059 Zürich
Telefon 01/25 79 80

MOTOR COLUMBUS

Wir planen und beraten – weltweit

Zur Aquisition und schlüsselfertigen Realisierung komplexer Projekte im Ausland, mit Schwergewicht im Hochbau, suchen wir zu möglichst baldigem Eintritt bestausgewiesene

Projektleiter/Kalkulatoren Örtliche Bauleiter

Anforderungen:

- der Aufgabe entsprechend erfolgreiche Praxis im Rahmen der Realisierung von Hochbauten im In- und Ausland
- gute Sprachkenntnisse in französisch (evtl. Muttersprache). Englischkenntnisse erwünscht
- wirtschaftlich-kaufmännisches Denken
- Organisationstalent
- Verhandlungsgewandtheit

Wir bieten:

- weitgehend selbständige Tätigkeit in dynamischem Team
- der Verantwortung entsprechende Entlohnung
- fortschrittliche Sozialleistungen

Ihre schriftliche Offerte mit den üblichen Bewerbungsunterlagen richten Sie unter Kennziffer GU-01 an das Personalbüro der

**MOTOR-COLUMBUS Ingenieurunternehmung AG,
Parkstrasse 27, 5401 Baden**

Für unser Beton- und Spannbetonelementwerk im Raum Westschweiz mit breiter Diversifikation suchen wir einen

Bauingenieur-Techniker HTL als Betriebsleiter

Anforderungen:

- Grundausbildung in einem gewerblichen Bauberuf
- mehrjährige Praxis in Bauunternehmung oder Vorfabrikationswerk
- gründliche Kenntnisse der Betontechnologie
- Sinn für die Lösung konstruktiver Aufgaben
- überdurchschnittliche Führungsqualitäten
- Sprachen: Deutsch und Französisch
- Schweizer Bürger
- Idealalter 35 Jahre

Bewerbungen mit Foto und handschriftlichem Lebenslauf sind erbeten unter Chiffre OFA 3888 B an Orell Füssli Werbe AG, 3001 Bern. Diskretion zugesichert.

Das Konsortium Motor Columbus/Itten+Brechbühl AG, Baden, als Totalübernehmer schreibt im Rahmen über die Vergebung öffentlicher Arbeiten und Lieferungen unter den Fachfirmen zur Konkurrenz aus:

Kantonsspital Baden

- Spitaltrakt:** — Verteilanlagen
— Chromstahlabdeckungen
- Personalhäuser P3+P4:** — Schreinerarbeiten
— Schlosserarbeiten
— Kunststeinarbeiten
- Wäscherei:** — Dampfnetz- und Heizungsinstallationen
— Schlosserarbeiten
— Malerarbeiten
- GOP:** — Verteilanlagen
- Auflage ab:** 23. August 1976
- Eingabetermin bis:** 17. September 1976
- Offertöffnung:** 21. September 1976

Die Pläne und Bedingungen können beim bauleitenden Konsortium Motor Columbus/Itten+Brechbühl AG, Gebäude Hotel Linde, 1. St., Mellingerstrasse 22, Baden, ab Aufgagedatum 23. 8. 1976 während 10 Tagen, zwischen 14 und 16 Uhr eingesehen werden, wo auch die Offertformulare abzuholen sind.

Die Offertformulare sind verschlossen bis spätestens am Eingabetag, 17. 9. 1976, 18 Uhr, beim Konsortium Motor Columbus/Itten+Brechbühl AG, Parkstrasse 27, 5401 Baden, abzugeben.

Die Umschläge der Offerteingaben sollen die Bezeichnung der Objekte sowie der offerierten Leistung aufweisen.

Auflegen des Offertöffnungsprotokolls zur Einsichtnahme für die Offertsteller während 10 Tagen im Büro des Konsortiums Motor Columbus/Itten+Brechbühl AG, Hotel Linde, Baden.

Gemäss dem Kreisschreiben vom 5. 7. 1976 des Regierungsrats müssen Nettopreise eingegeben werden, dürfen doch nachträgliche Abgebote nicht mehr berücksichtigt werden.

In unsere mittelgrosse, international tätige Ingenieurunternehmung suchen wir einen

dipl. Bauingenieur ETH

als Stellvertreter des Geschäftsleiters

Der vielseitige, verkaufs- und projektierungsbezogene Aufgabenbereich erfordert einen hochqualifizierten Fachmann.

Wir erwarten: 5- bis 10jährige Erfahrung im Siedlungswasserbau; spezielle Kenntnisse der weitergehenden Abwasserreinigung, insbesondere aller komplexen Fragen der Schlammbehandlung und -verwertung; Kenntnisse der verfahrenstechnischen Probleme; Willen zur Leistung und zum persönlichen Engagement; Verhandlungsgeschick und Führungsqualitäten; Beherrschung der deutschen und der englischen Sprache in Wort und Schrift (Spanisch-, Italienisch- und Französischkenntnisse von Vorteil).

Wir bieten: eine ausbaufähige Führungsposition; ein der Aufgabe und Verantwortung entsprechendes Leistungsgehalt; neuzeitliche Anstellungsbedingungen und Fürsorgeeinrichtungen.

Sollten Sie sich durch die hohen Anforderungen angesprochen fühlen, erwarten wir gerne Ihre Kontaktaufnahme unter Chiffre 900981-02, Publicitas, 8021 Zürich.

Für das **Projektmanagement** grösserer Bauvorhaben suchen wir einen

Architekt-Techniker HTL

der als Vertreter der Bauherrschaft auftritt. Da wir ein Grossunternehmen auf dem Dienstleistungssektor sind, geht es vornehmlich um Verwaltungsgebäude.

Nebst einer abgeschlossenen technischen Ausbildung legen wir grossen Wert auf Erfahrung im kaufmännischen Bereich des Bauwesens sowie der damit verbundenen Aufgaben.

Ihre ausführliche Offerte erreicht uns unter Chiffre 44-67991 an Publicitas, 8021 Zürich.

Die neue

Sekretärin

für unseren Architekten soll sämtliche anfallende Korrespondenz nach allgemeinen Angaben selbständig erledigen können. Wir denken dabei vor allem an Submissionen, Kostenvoranschläge, Protokolle und Verträge. Daneben fallen natürlich auch noch andere Aufgaben an wie Telefonbedienung, Empfang, allgemeine administrative Arbeiten usw. Einer Sekretärin, die das alles beherrscht und überdies auch noch Bauabrechnungen selbständig bearbeiten kann, wird es in unserer

Bauabteilung

(3 Mitarbeiter) bestimmt gefallen. — Wie wir uns die neue Mitarbeiterin vorstellen?

Kaufmännische Lehre oder gleichwertige Ausbildung, längere Praxis in einem Architekturbüro, mündliche Kenntnisse der französischen und der italienischen Sprache, etwa 25 bis 35 Jahre alt, zuverlässig, freundlich und kollegial, wie dies in einem kleinen Team unbedingt notwendig ist. — Eintritt 1. Oktober oder nach Vereinbarung.

Wenn Sie sich angesprochen fühlen, bitten wir um Kontakt in der Ihnen zusagenden Form (01/25 06 36, intern 226, oder Postadresse: Migros Bank, Personalabteilung, Seidengasse 12, 8001 Zürich).



(zwischen Löwenplatz und Jelmoli)

Baubranche

Wir suchen für das technische Büro einer führenden Firma im Raume Zürich einen etwa 30- bis 35jährigen

dipl. Bauingenieur ETH

in leitende Funktion

Der Aufgabenbereich liegt vor allem in der Bearbeitung von Projektstudien und konstruktiven Details im Massivbau, vorwiegend für vorgespannte und vorgefertigte Bauwerke.

Die Aufgaben sind vielseitig und anspruchsvoll. Sie erfordern überdurchschnittliche Qualifikationen, gute statisch-theoretische Kenntnisse und Praxis in Ingenieurbüro und Unternehmung.

Wenn Sie uns eine vollständige Offerte einreichen wollen — die wir selbstverständlich vertraulich behandeln —, werden wir die Position ausführlich besprechen können.

Institut für psychologische Beratung AG

Steinwiesstrasse 2, 8032 Zürich
Telefon 01 / 34 23 37 (9 bis 12 Uhr)



Wir sind eine internationale Bank und suchen einen

Baubegleiter

Anforderungen:

- Architekt-Techniker HTL oder dipl. Bauführer
- sehr gute Englischkenntnisse
- einige Jahre Praxis

Aufgaben:

- Betreuung unseres Neubaus
- Betreuung unserer Büroräumlichkeiten in der ganzen Schweiz in baulicher Hinsicht
- zuständig für Detailfragen wie Innenausbau usw.
- zuständig für alle Fragen im Zusammenhang mit Vermietungen

Wir bieten:

- selbständige Tätigkeit
- angemessene Salarierung
- gutes Sozialwesen

Wenn Sie gerne in einer kollegialen Atmosphäre arbeiten, senden Sie bitte Ihre Bewerbung an

Herrn M. Grob
Citibank N. A. (vormals First National City Bank)
Postfach, 8022 Zürich

Gesucht jüngerer

Hochbau-Holzbautechniker evtl. Architekt

mit Kenntnissen auf dem Sektor Baubrandschutz für die technische und kaufmännische Betreuung der diesbezüglichen Kundschaft und von feuerpolizeilichen Aemtern. Wird im Werk spezialisiert.

Sprachen: Deutsch und Französisch.

Offerten mit den üblichen Unterlagen und Gehaltsanspruch unter Chiffre SBZ 515 an IVA AG, Postfach, 8035 Zürich.

Gesucht von Gemeindeingenieurbüro im Kanton Zürich auf Herbst 1976

Tiefbautechniker

(Ingenieur-Techniker HTL, evtl. sehr gut ausgewiesener Tiefbauzeichner mit Bauleitungserfahrung)

für Projektierung und Bauleitung im allgemeinen Tiefbau (Strassen, Kanalisation, Wasserversorgung) und für Quartierplanung. Mehrjährige Praxis und Selbständigkeit werden vorausgesetzt.

Wir bieten zeitgemässe Arbeitsbedingungen inkl. Personalvorsorge. Interessenten melden sich unter Chiffre SBZ 523 an IVA AG, Postfach, 8035 Zürich.

Schweizer Firma in der Nähe von Zürich, mit führenden technischen Vertretungen, sucht

Verkäufer

mit bautechnischen Kenntnissen

für den Verkauf von Motorhänge-Gerüsten und Fassadenbefahranlagen (Reinigung, Reparatur und Unterhalt von Fassaden).

Anforderungen: gute Präsentation, Einsatzbereitschaft, systematische Bearbeitung von Reinigungsfirmen, Bauherren, Generalunternehmern und Architekten in der ganzen Schweiz.

Gute Französisch- und Englischkenntnisse sowie Verkaufserfahrung sind Bedingung.

Der Bewerber sollte Deutschschweizer sein.
Alter: 30 bis 40 Jahre.

Es werden geboten: Einführung in die Branche, selbständige Tätigkeit, gutes Basisgehalt plus Umsatzbonifikation, Firmenwagen, Spesenentschädigung, eigene Pensionskasse.

Bewerbung mit Angabe des Saläranspruchs an

INDUPRO AG, 8305 Dietlikon
Industriestrasse 6

Ich übernehme Aufträge in

Landschaftsplanung

(Schutz, Pflege, Erholung, Landwirtschaft).

Hans Rudolf Haegi, Ing. Agr. ETH
Hasenbühlstrasse 52, 8910 Affoltern am Albis, Telefon 01 / 99 57 44

Bürogemeinschaft Freie Zusammenarbeit

Architekturbüro mit attraktiven neuen Räumen (150 m²) an guter Verkehrslage im Kreis 6 kann 30 bis 60 m² in Bürogemeinschaft abgeben. Gemeinsames Sekretariat, objektbezogene ergänzende Zusammenarbeit (Wettbewerbe) erwünscht.

Nähere Angaben: **Telefon 01 / 26 90 94 (Zürich).**

Bauleiter — Ingenieur-Techniker HTL

Suche vielseitige, verantwortungsvolle Manageraufgabe. Auch Ausland, sofern Arbeitsort Schweiz bleibt.

Bin erfahren in der operativen Betreuung von grösseren Baustellen im In- und Ausland. Vertraut mit den vorkommenden organisatorischen und administrativen Problemen.

Auslanderfahrung in Uebersee und Europa (EWG-Länder), zur Zeit für schweizerische Generalunternehmung in U. K. tätig. Evtl. auch Anstellung für befristete Auslandsaufgaben nach besonderer Vereinbarung.

Offerten unter Chiffre SBZ 525 an IVA AG, Postfach, 8035 Zürich.

Ueber den Dächern . . .

Nähe Bellevue/Bahnhof Stadelhofen zu vermieten:

grosszügiger Atelierraum

in renoviertem Altbau mit Lift. Das Mietobjekt umfasst das gesamte Dachgeschoss (inkl. Dachterrasse und Nebenräume) und ist in vier optisch getrennte Abteile gegliedert, die bis zu 10 Personen Platz bieten. Der geschmackvoll ausgebaute Raum mit seiner reizvollen Ambiance würde sich besonders gut für Architekten, Ingenieure, Grafiker oder eine Werbeagentur eignen. Vollnutzbare Fläche 106 m², teilnutzbar sind weitere 40 m². Spätere Erweiterungsmöglichkeit vorhanden.

Pauschalzins monatlich Fr. 2000.— inkl. Nebenkosten und Heizung. Bezug nach Vereinbarung.

Anfragen unter Chiffre SBZ 531 an IVA AG, Postfach, 8035 Zürich.

Wir sind ein Planungsbüro im Raum Aarau und suchen einen einsatzfreudigen

dipl. Bauingenieur ETH

als

Leiter unserer Ingenieurabteilung

Wir planen für: Wohnen • Gewerbe • Industrie • Verwaltung • Sozialbauten • Quartierstrassen usw.

Sie bringen mit: einige Jahre Praxis • Sicherheit in Projektierung, Statik und Bauleitung • Fähigkeit zur Führung eines kleineren Mitarbeiterstabs • Verhandlungsgeschick • Freude an der Akquisition.

Die üblichen Unterlagen und Angabe über Ihre Eintrittsmöglichkeit erreichen uns unter Chiffre 75-60054 an Schweizer Annoncen AG «ASSA», 5001 Aarau.

Dipl. Bauingenieur

Arbeitsbewilligung B, neunjährige Erfahrung im Eisenbeton- und Stahlbau, sucht Stelle in Zürich oder Umgebung. Sprachen: Französisch, Englisch, Deutschkenntnisse.

Offerten unter Chiffre SBZ 524 an IVA AG, Postfach, 8035 Zürich.

Tiefbauzeichner

mit Erfahrung in Eisenbeton sucht Stelle im Raume Zentralschweiz—Kanton Bern auf 1. Oktober oder nach Vereinbarung.

Offerten unter Chiffre SBZ 522 an IVA AG, Postfach, 8035 Zürich.

Bauingenieur ETH

33, mit 7 Jahren Berufserfahrung als Bauleiter im Strassen-, Hoch- und Tiefbau sucht neues, interessantes und verantwortungsvolles Betätigungsfeld.

Offerten unter Chiffre SBZ 521 an IVA AG, Postfach, 8035 Zürich.

Junger, initiativer

dipl. Architekt ETH

sucht nach Abschluss des Studiums (Bauzeichner, einige Jahre Berufspraxis, zweiter Bildungsweg, ETH) eine anspruchsvolle Aufgabe im Bereich Entwurf, Planung, Sanierungen.

Offerten unter Chiffre SBZ 519 an IVA AG, Postfach, 8035 Zürich.

Hochbauzeichner

31 Jahre, mit langjähriger Erfahrung in Planbearbeitung und Bauführung sucht neuen Wirkungskreis.

Offerten unter Chiffre SBZ 518 an IVA AG, Postfach, 8035 Zürich.

Bauingenieur-Techniker HTL

seit 3 Jahren an Grossprojekten in den USA tätig, sucht neuen Aufgabenkreis im Sektor Projektmanagement/Marketing.

Offerten unter Chiffre SBZ 527 an IVA AG, Postfach, 8035 Zürich.

30jähriger

Bauführer

sucht neue Stelle mit anspruchsvollen Hochbauaufgaben. Region Winterthur oder Frauenfeld.

Offerten unter Chiffre SBZ 528 an IVA AG, Postfach, 8035 Zürich.

Junger

Eisenbetonzeichner

(Abschluss Frühjahr 1976) sucht Stelle auf den 1. September 1976 oder nach Uebereinkunft. Wenn möglich an der Bahnlinie Bülach—Zürich oder auf dem Platz Zürich.

Offerten werden erbeten unter Chiffre SBZ 530 an IVA AG, Postfach, 8035 Zürich.

Junger

Bauführer

sucht Stelle auf Herbst 1976, eventuell Westschweiz.

Offerten unter Chiffre 02-480088 an Publicitas, 5001 Aarau.

Junger

Tiefbauzeichner

sucht Stelle im Raum Zürich—Winterthur, Chur, Domleschg oder Bündner Oberland. An Weiterbildung interessiert. Eintritt so bald als möglich.

Offerten unter Chiffre SBZ 489 an IVA AG, Postfach, 8035 Zürich.

Bauingenieur-Techniker HTL

32, ledig, mit Praxis im Stahlbeton-, Spannbeton- und Stahlbau (je 2 Jahre Statik und Projektleitung im Wohnungs- und Brückenbau, 1 Jahr Projektierung von Verwaltungs- und Industriebauten), sucht neuen Wirkungskreis als Bauführer. Raum AG/ZH bevorzugt. Sprachen: D, gute Kenntnisse in E, F, I.

Arbeitsantritt nach Vereinbarung.

Offerten unter Chiffre SBZ 529 an IVA AG, Postfach, 8035 Zürich, oder Telefon 01 / 34 39 37 (Geschäft, Herr Matter).

Dipl. Architekt

mehrfährige Praxis, Erfahrung in Entwurf und Projektierung (Wettbewerbe), künstlerisch begabt, sucht interessante Stelle oder freie Mitarbeit.

Zürich und Zürcher Oberland bevorzugt.

Offerten unter Chiffre 2590 an Mosse Annoncen AG, Postfach, 8023 Zürich.

Dipl. Bauingenieur

mit langjähriger Praxis (12 Jahre Ausland und 7 Jahre in der Schweiz), Erfahrung in Entwurf, Statik und Projektierung, Hoch-, Tief- und Industriebau, sucht verantwortungsvolle Stelle oder freie Mitarbeit in Ingenieurbüro (Raum BS, BL).

Offerten unter Chiffre SBZ 526 an IVA AG, Postfach, 8035 Zürich.

Wir suchen

Architekten und Baufachleute

für selbständige Vertretung eines neuzeitlichen Bausystems für die ganze Schweiz.

Bewerbungen erbeten unter Chiffre OFA 2268 Zr an Orell Füssli Werbe AG, Postfach, 8022 Zürich.

Vielseitiger und dynamischer

Ingenieur-Techniker HTL

37 Jahre, mit Erfahrung in statischer und zeichnerischer Bearbeitung von Stahlbetonkonstruktionen des Industrie- und Hochbaus sowie in Holz- und Stahlbau sucht neuen Wirkungskreis im Raume Innerschweiz.

Offerten unter Chiffre SBZ 532 an IVA AG, Postfach, 8035 Zürich.

Gesucht

Bauzeichner oder Bauzeichnerin

mit mehrjähriger Berufspraxis in kleineres Architekturbüro in Winterthur.

Gewünscht werden Versiertheit in Entwurf und Ausführung sowie absolut selbständiges Bearbeiten von diversen Bauprojekten.

Ihre Bewerbung mit den üblichen Unterlagen sowie Saläranspruch erbitten wir unter Chiffre SBZ 520 an IVA AG, Postfach, 8035 Zürich.

Gesucht in kleineres Architekturbüro SIA in Zürich 11 zuverlässiger, initiativer

Hochbauzeichner

oder

Architekt-Techniker HTL

zur Bearbeitung von anspruchsvollen Wohnbauprojekten. Stellenantritt sofort oder nach Vereinbarung.

Bewerbungen sind erbeten unter Chiffre 2649 an Mosse-Annoncen AG, Postfach, 8023 Zürich.

Technik im Umbruch

Bleiben Sie auf dem laufenden durch fortgesetztes Studium der Schweizerischen Bauzeitung. Auch der Anzeigenteil vermittelt Ihnen nützliche Informationen.

Rolpac[®]

Faltrolladen (Patent angemeldet)

Der von Griesser Ende 1974 als Weltneuheit lancierte Leichtmetall-Faltrolladen ist die aufsehenerregendste Erfindung auf dem Gebiet des Rolladenbaus der letzten zwanzig Jahre. In der internationalen Baufachmesse BATIMAT 975 in Paris wurde er für seinen Neuheitswert und seine wirtschaftliche Bedeutung mit dem 1. Hauptpreis, der Silbernen Pyramide, ausgezeichnet.



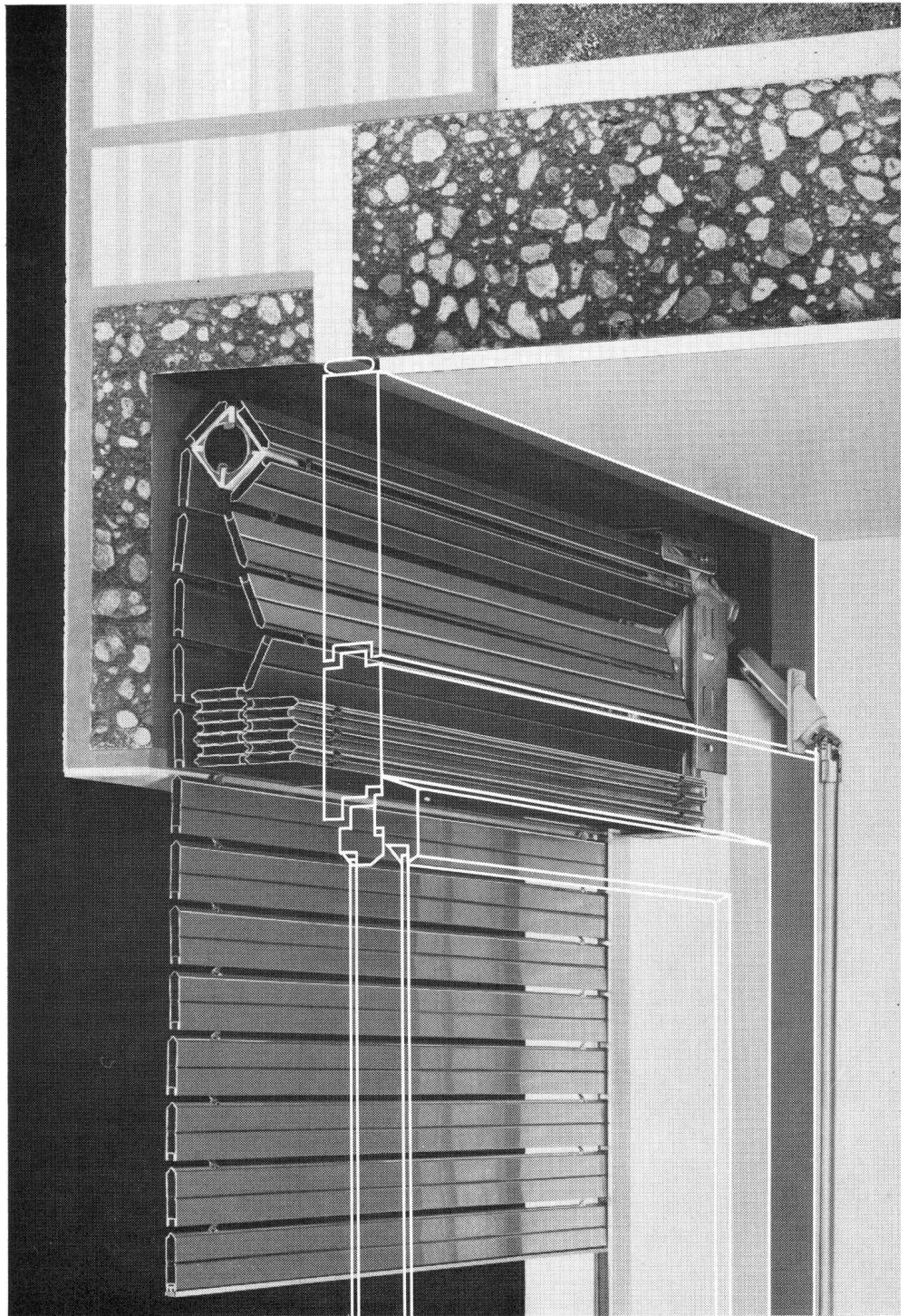
Der ROLPAC-Faltrolladen entspricht in optimaler Weise den Bedürfnissen der Architekten und Benutzer:

- **Einfachster Einbau:** Vor dem Fenster in einem einfachen Hohlsturz oder unter dem Sturz mit Sichtblende. Wesentlich verbesserte Wärme- und Schallisolation und Verminderung des konstruktiven Aufwands. Wegfall von Ankerschienen und einbetoniertem Sturzbrett. Einheitliche Sturzausbildung möglich für Faltrolläden und Lamellenstoren.
- **Betriebssicherheit** durch zwangsläufigen Antrieb. Einwandfreie Schliessung der Hohlstäbe. Zwangsläufige Faltung im Sturz durch Führung der Stäbe in verschiedenen Bahnen, auch bei allfälliger Verschmutzung oder Vereisung.
- **Komfortable Bedienung:** Günstige Getriebeübersetzung (nur 36 Umdrehungen bei Türlichthöhe von 205 cm), eingebauter Endanschlag (Wegfall der Anschlagwinkel), automatische Arretierung des Panzers in der untersten Stellung.

In enger Zusammenarbeit mit Griesser haben die führenden Hersteller von Fertigstürzen besondere Faltrolladenstürze entwickelt. Um den Architekten die Planung zu erleichtern, hat Griesser eine Reihe von Einbauvorschlägen, unter Verwendung solcher Stürze, ausgearbeitet. Bitte verlangen Sie unsere Dokumentation oder wenden Sie sich ganz einfach an die nächstgelegene Griesser-Filiale. Unsere Spezialisten werden Sie gerne beraten.



Post und Wohnhaus in Ebnat-Kappel (O. Müller & M. Facincani, Arch. BSA/SIA, St. Gallen).
128 ROLPAC-Faltrolläden.



GRIESSER

GRIESSER AG 8355 AADORF TEL. 052 / 47 25 21

Filialen und Vertretungen:

BASEL 061 / 54 10 62 ● BERN 031 / 25 28 55 ● CHUR 081 / 24 10 68 ● GENÈVE 022 / 92 04 16 ● KREUZLINGEN 072 / 8 33 96 ● LAUSANNE 021 / 26 18 40 ● LUGANO 091 / 3 44 31 ● LUZERN 041 / 22 72 42 ● NEUENBURG 038 / 25 96 12 ● NIEDERLENZ 064 / 51 35 88 ● OBERWIL BL 061 / 54 10 62 ● ST. GALLEN 071 / 25 66 65 ● SIERRE VS 027 / 55 07 54 ● THUN 033 / 36 36 44 ● WINTERTHUR 052 / 25 60 21 ● ZÜRICH 01 / 39 65 90.

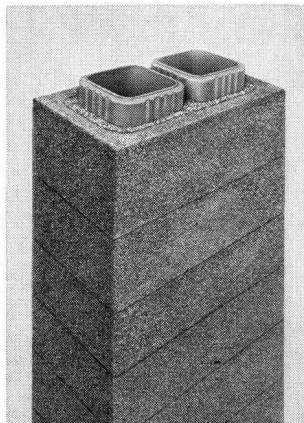
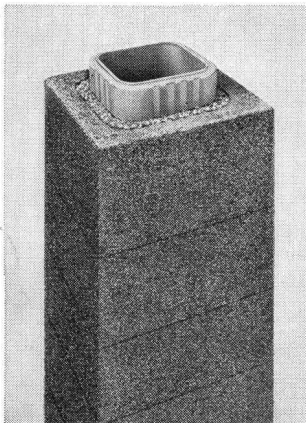
Von aussen gleicht ein Kamin dem andern. Nicht aber von innen!



Kamin ist nicht gleich Kamin; jedenfalls nicht gleich PLEWA-Montagekamin!

PLEWA heisst:

- konsequent dreischalige Konstruktion, daher bestmögliche Dichtheit des Kamins
- strömungstechnisch optimaler Querschnitt, daher geringe Druckverluste und grösstmöglicher Kaminzug
- raumsparender quadratischer Querschnitt und geringe Wandstärken, daher minimaler Platzbedarf bei gegebenem Nutzquerschnitt
- Innenrohr aus feuerfester und säurebeständiger Schamotte, daher gleiche Bauweise vom Sockel bis zur Abdeckplatte



- Leichtbeton-Fertigmantel, in der Regel ohne Vormauerung verputzfertig
- durch Vermiculit-Dämmschicht hoher Isolierwert, daher geringste Abkühlung der Rauchgase und optimale Zugverhältnisse
- spannungsarmes Bausystem, daher grosse Sicherheit gegen Rissbildung.

Kurzum:

Der PLEWA-Elementkamin ist ein sicherer Problemlöser und ein vollständiges Baukastensystem für einfache und rationelle Montage.

PLEWA

grösster Hersteller von Schamotte-Rohren in Europa.

Fornax AG
Flugplatz, 2540 Grenchen
Telefon 065/8 23 14

Keller AG Ziegeleien
8422 Pfungen ZH
Telefon 052/31 10 21

