

Objektyp: **Advertising**

Zeitschrift: **Schweizerische Bauzeitung**

Band (Jahr): **94 (1976)**

Heft 27: **SIA-Heft, 3/1976: Geschäftsbericht 1975 des SIA**

PDF erstellt am: **20.09.2024**

Nutzungsbedingungen

Die ETH-Bibliothek ist Anbieterin der digitalisierten Zeitschriften. Sie besitzt keine Urheberrechte an den Inhalten der Zeitschriften. Die Rechte liegen in der Regel bei den Herausgebern.

Die auf der Plattform e-periodica veröffentlichten Dokumente stehen für nicht-kommerzielle Zwecke in Lehre und Forschung sowie für die private Nutzung frei zur Verfügung. Einzelne Dateien oder Ausdrucke aus diesem Angebot können zusammen mit diesen Nutzungsbedingungen und den korrekten Herkunftsbezeichnungen weitergegeben werden.

Das Veröffentlichen von Bildern in Print- und Online-Publikationen ist nur mit vorheriger Genehmigung der Rechteinhaber erlaubt. Die systematische Speicherung von Teilen des elektronischen Angebots auf anderen Servern bedarf ebenfalls des schriftlichen Einverständnisses der Rechteinhaber.

Haftungsausschluss

Alle Angaben erfolgen ohne Gewähr für Vollständigkeit oder Richtigkeit. Es wird keine Haftung übernommen für Schäden durch die Verwendung von Informationen aus diesem Online-Angebot oder durch das Fehlen von Informationen. Dies gilt auch für Inhalte Dritter, die über dieses Angebot zugänglich sind.

Weshalb bietet die Pensionskasse SIA STV BSA FSAI eine gute Alternative für Ihre Personalvorsorge?

Die **Pensionskasse SIA STV BSA FSAI** ist

- eine **Selbsthilfeeinrichtung** der technischen Verbände mit
- Selbstverwaltung (paritätische Zusammensetzung der Organe aus angeschlossenen Arbeitgebern und versicherten Mitarbeitern); dies bedeutet
- die vollumfängliche Erhaltung der Gewinne zugunsten der Versicherten

Ziel: lückenlose Alters-, Hinterbliebenen- und Invalidenvorsorge für die Angehörigen der technischen Verbände*

- **Sicherheit:** versicherungstechnischer Aufbau und laufende Beratung durch neutrale Experten; Rückversicherung bei 6 schweizerischen Versicherungsgesellschaften; Geschäftsführung und Anlage der Vorsorgemittel durch eine der grössten und angesehensten Treuhandgesellschaften der Schweiz mit Spezialisten auf allen Gebieten.

* Die Mitgliedschaft kann aber auch bei Berufswechsel beibehalten werden!

Fordern Sie weitere Informationen an:

**Pensionskasse
SIA STV BSA FSAI
3001 Bern
Bärenplatz 2, Postfach 2613
Telefon 031 / 22 03 82**

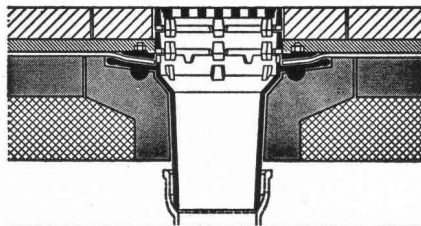
Bitte informieren Sie mich weiter:

Name: _____

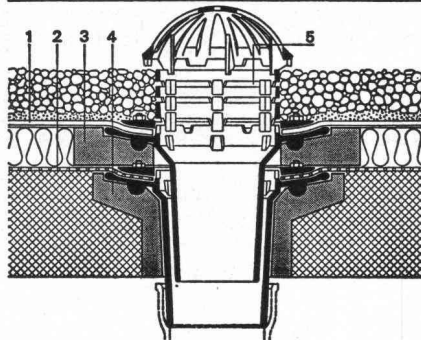
Strasse: _____

Plz., Ort: _____

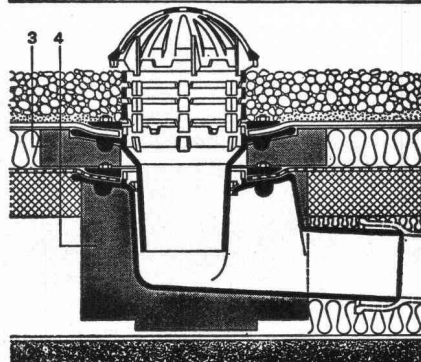
Standard-Dachablauf einteilig mit Isolationskörper und aufgesetzten Distanzringen 25 und 35 mm H



Standard-Dachablauf zweiteilig mit Isolierkörper und Isolierring und Distanzringen 25 und 35 mm H mit Kugelrost



Standard-Dachablauf zweiteilig mit Isolierkörper und Isolierring und Distanzringen. Seitlicher Auslauf 3°



Flachroste für 1,5 und 15 t Traglast

Heizstäbe — Heizringe usw.

Zulassung Nr. 1074 der interkommunalen Zulassungsprüfstelle in Zürich für die Städte: Zürich, Basel und Winterthur

PASSAVANT

Flachdachabläufe

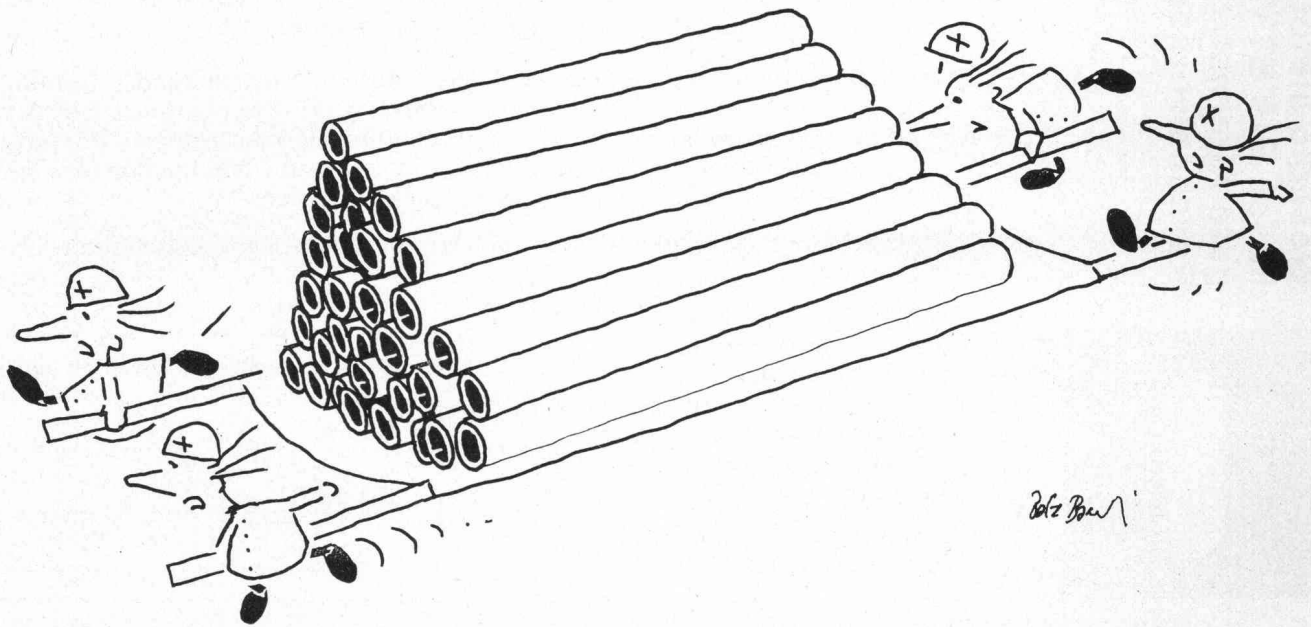
das bewährte Baukastensystem aller PASSAVANT-Flachdachabläufe erlaubt das Überbrücken jeder Höhe, ohne den untersten einbetonierten Ablaufkörper zu verändern

Verlangen Sie Unterlagen bei:

**Werner Maag AG
8032 Zürich
Zeltweg 44
Tel. 01/3275 80**

SBZ 1a

Adresse: _____



Unsere Rohre leisten erste Hilfe.

Rohre sind immer bedroht. Die einen vom Rost und vom Kalk. Die andern vom Erddruck oder von Beschädigungen. Und oft sind dadurch auch Menschen bedroht: Trinkwasser wird verschmutzt, Gase entweichen, lebenswichtige Anlagen funktionieren nicht mehr.

Darum stellen wir nur Rohre her, die möglichst vielem standhalten: **Kunststoff-Rohre.** Die auf Scheitelfestigkeit, auf Formbeständigkeit, auf Innendruck, auf Zugfestigkeit, auf

Masshaltigkeit, auf Schlagbiegefestigkeit, auf alles nur Erdenkliche geprüft sind.

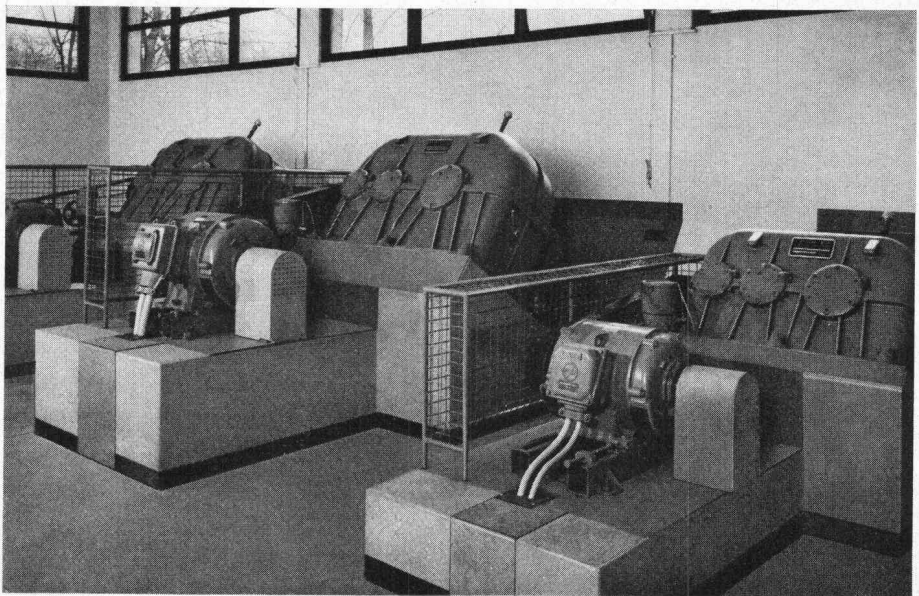
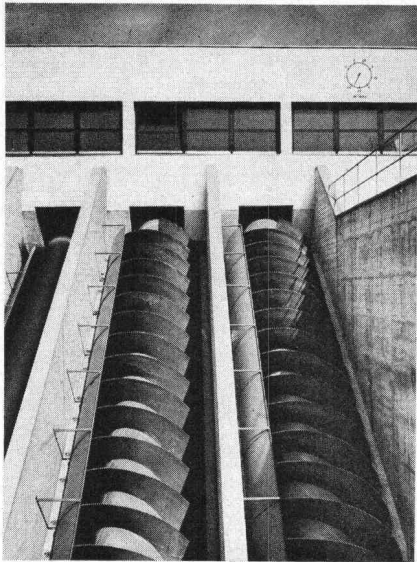
Und ausserdem sind wir sofort zur Stelle, wenn rasche Hilfe nötig ist. Mit Rat und Tat. Die meisten Rohre haben wir an Lager. Und ein Spezialstück ist in wenigen Stunden zugerichtet. Wenn es sein muss, verlegen wir es auch.

Denn das ist das Besondere an Gerodur: Sie können nicht nur Kunststoff-Rohre bestellen, Sie können auch

uns selbst bestellen — unsere Techniker, unsere Monteure und unsere grosse praktische Erfahrung.

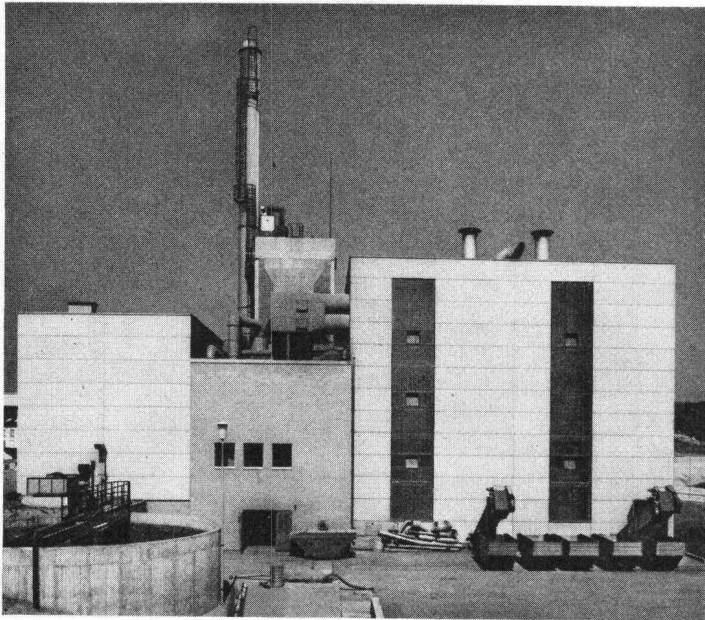
20 Jahre
Gerodur
Kunststoff-Rohre für alle Fälle.



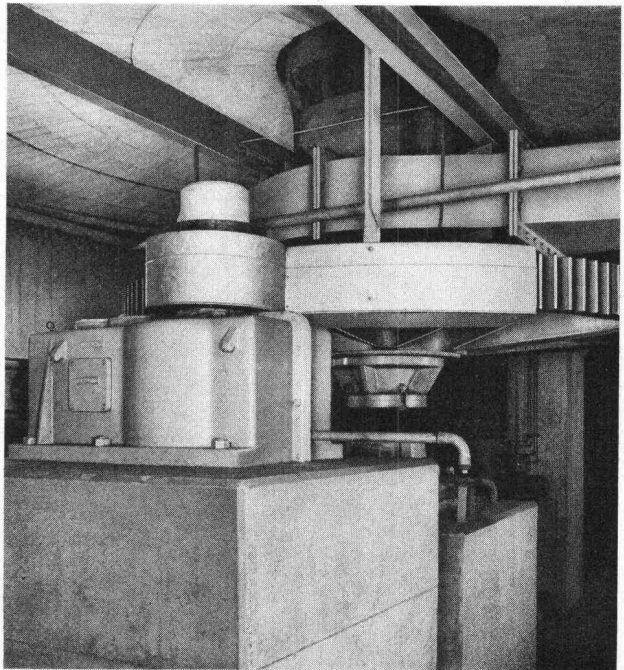


KISSLING

Für Kläranlagen, Zahnradgetriebe für leistungsfähige Schneckenpumpen, Rührwerke in Belüftungsbecken, Schlamm-Rundräumer, Rechen-Reinigungsmaschinen (ARA Olten).



Robuste Qualitätsgetriebe mit langer Lebensdauer für Müllverbrennungsanlagen (KEZU Bülach).



Umweltschutz mit KISSLING-Getriebe!

Heute geht es mehr denn je darum, das gestörte biologische Gleichgewicht der Natur wiederherzustellen und alsdann zu erhalten. Jedermann ist aufgerufen, seinen Beitrag zur Lösung der Umweltprobleme beizusteuern. KISSLING hat daher seit Jahren Getriebe entwickelt, die den speziellen Bedürfnissen bei Klär- und Müllverbrennungsanlagen Rechnung tragen.

**Für anspruchsvolle Betriebe –
KISSLING Getriebe!**

L. KISSLING & CO MASCHINENFABRIK CH-8052 ZÜRICH
TELEFON 01/50 24 00 TELEX 56 086 KISS-CH

- Ich wünsche:
- den KISSLING-Getriebekatalog
 - den Besuch des KISSLING-Beraters
 - Ihren Anruf auf Nr. _____

Firma: _____

Zuständig: _____

Einsenden an: L. KISSLING & CO Maschinenfabrik Postfach 8052 ZÜRICH



Dätwyler-Elektroheizsysteme **confotherm**[®] Wärmekabel im Franchising-System

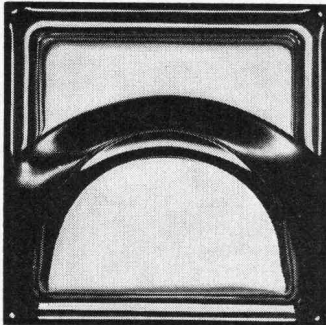
- halten Rampen, Strassen, Parkplätze, Brücken, Gehwege, Terrassen, Treppen usw. eis- und schneefrei
- verhindern das Einfrieren von Dachrinnen, Abläufen, Rohrleitungen usw.
- als Raumheizung: bedeutet grösste Behaglichkeit und optimales Raumklima mit fusswarmen Böden

Unser Programm: Fussboden-Speicherheizung, ESWA-Flächenheizung, Metall- und Kachelspeicher, Blockspeicher, Klimageräte und -truhen, Direktheizgeräte, Steuergeräte usw. Profitieren Sie von unserer langjährigen Erfahrung. Verlangen Sie Prospekte oder unverbindliche Offerte.

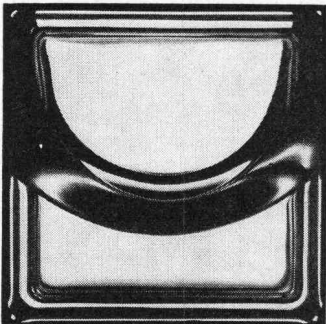


**Klima- und
Elektroheizungen**

**5200 Brugg
Telefon 056 / 41 47 22**

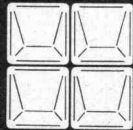


Glasbaustein Chiaro I und II Reliefartig, mit schwarzen Emailkonturen. Aparte, hochattraktive Wirkung. Unzählige Kombinationsmöglichkeiten für Treppenhäuser- und Trennwände, sowie Eingangspartien. Fertigmontage incl. Türränge, Aluminiumtüre mit Glasfüllung oder Vollkonstruktion in Alu-Holz.

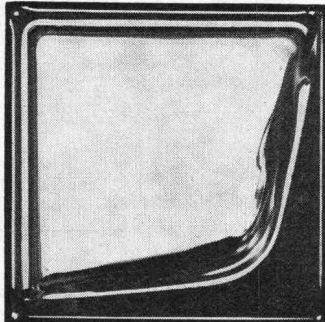


**SCHNEIDER
+ SEMADENI**

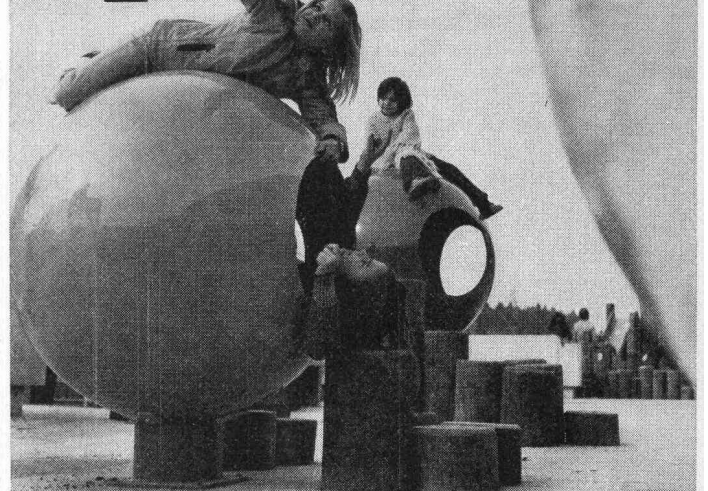
8004 ZÜRICH



Schneider + Semadeni
Spezialfirma
für Glasbetonbau
8004 ZH, Feldstrasse 111
Tel. 01/398663 und 237808
Kurzfristige Lieferung mit
oder ohne Montage.
Über 30 verschiedene
Glasbausteinmodelle.
Unverbindliche Beratung,
Vorschläge und
Kombinationszeichnungen.



spielen



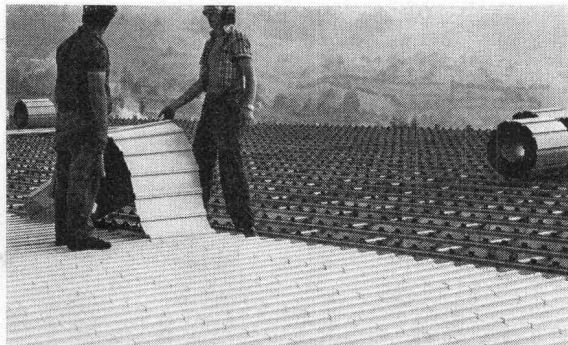
Spielplätze müssen leben, natürliche Umwelt ersetzen, die kindliche Phantasie bereichern, Abwechslung bieten, zu spielerischen Taten verhelfen, Kontakt schaffen, begeistern, anregen, müssen dem Kind seine Welt bedeuten, müssen Wohnraum im Freien sein... Verlangen Sie den grossen Spielgeräte-Katalog von Geräten in Holz, Metall, Kunststoff,

bürli Postfach 201, 6210 Sursee/LU,
Tel. 045 21 20 66

NEW FURAL

Dach- und Wandkonstruktion

für: Schulhäuser und Turnhallen, Industrie- und Wohnbauten, öffentliche Gebäude, Berghäuser, Hallenbäder, Sportanlagen, Seilbahnstationen usw.



Spinnerei Ibach SZ: 1630 m²
dipl. Arch. ETH/SIA Schindler & Schindler, Zürich

Lizenzfabrikation, techn. Beratung,
Dokumentation und Verkauf:

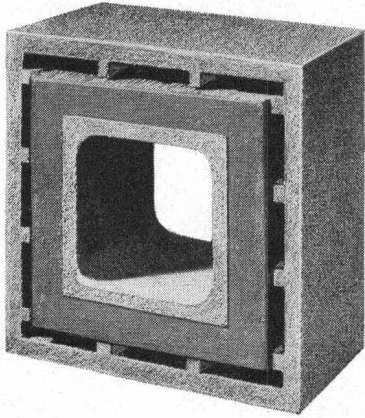
MEYERAG BAUELEMENTE

3549 Gysenstein/BE	031 - 99 12 14
1095 Lutry/VD	021 - 29 83 28
5634 Merenschwand/AG	057 - 8 32 64
8330 Pfäffikon/ZH	01 - 97 24 48
6260 Reiden/LU	062 - 81 10 55

isolit

«ff»

Rauchkamine feuerfest



NEU

Querschnitte

20/20
25/25
30/30
35/35
40/40
50/50

ab Kaminfuss
bis min. 2 m
über Rauchrohr-
Einmündung,
und Fortsetzung
mit unserem bewährten
ISOLIT-Normaltyp
bis zum Kaminende.
(Alleinhersteller)

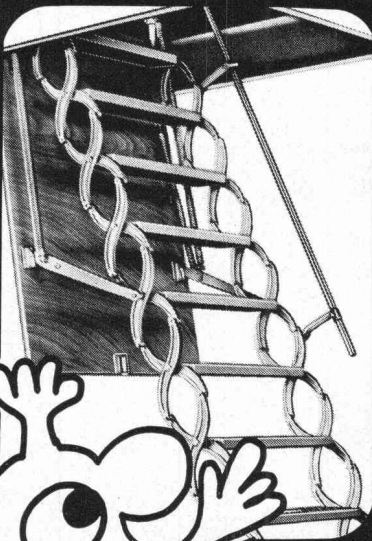
Kamin-Werk Allschwil, 4123 Allschwil 1

Tel. 061/63 05 52

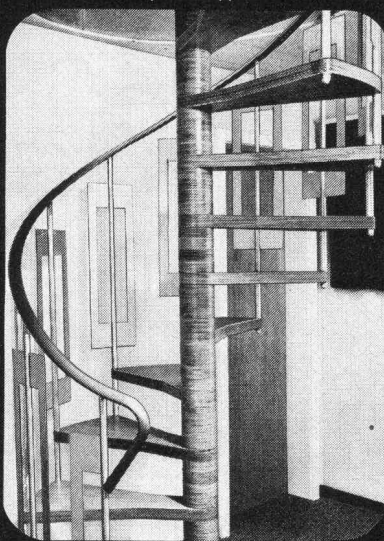
Treppen von Columbus

Scherentreppen aus Aluminium-Druckguss (3 Modelle, verschiedene Grössen). Spindeltreppen aus Aluminium-Druckguss (3 Durchmesser). Spindeltreppen aus Holz (in jeder Dimension). Schiebetreppen aus Holz (3 Modelle).

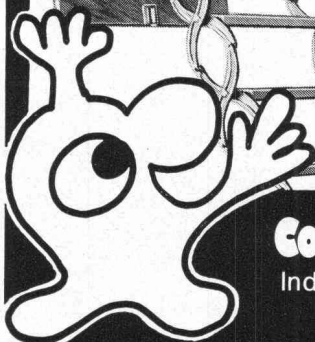
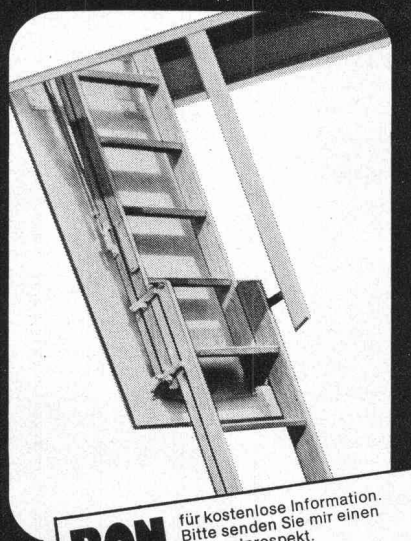
Scherentreppen



Spindeltreppen



Schiebetreppen



Columbus Treppen AG

Industriestrasse 9245 Oberbüren
Tel. 073 51 37 55



BON

für kostenlose Information.
Bitte senden Sie mir einen
Sammelprospekt.

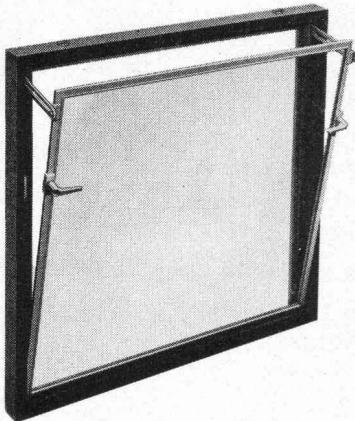
Name

Adresse

11 g. sch

Brander- Mehrzweckfenster aus Polyurethan

(auch in Schalung zum Einbetonieren lieferbar)



z.B. benötigen keinen Unterhalt, schliessen dicht gegen Wind und Regen, isolieren gegen Kälte, sind einfach zu montieren. Einfach- oder Isolierverglasung, mit oder ohne Gitter, in 5 Normgrössen

ab Fr. 99.-

Wiederverkaufsrabatt auf Anfrage

brander ag

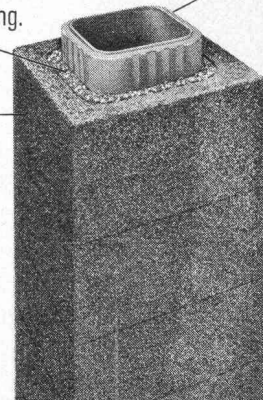
Normbauteile, 8162 Steinmaur ZH
Telefon 01/853 06 22, Telex 55562

Der preisgünstige PLEWA-Kamin mit dem Schamotte-Innenrohr.

Isolation aus Vermiculit-Zement-Mischung.

Quadratisches, feuerfestes und säurebeständiges Innenrohr.

Putzfertiger Leichtbeton-Aussenmantel.



PLEWA – der Montagekamin mit einem kompletten Lieferprogramm. Platzsparend und preisgünstig.

Fornax AG
Flugplatz, 2540 Grenchen
Telefon 065/8 23 14

Keller AG Ziegeleien
8422 Pfungen ZH
Telefon 052/31 10 21



SCHICHTEX
ISOLIER-
BAUSTOFFE
bieten Schutz
gegen

Lärm

Umfassendes
Programm
gegen akustische
Einflüsse.



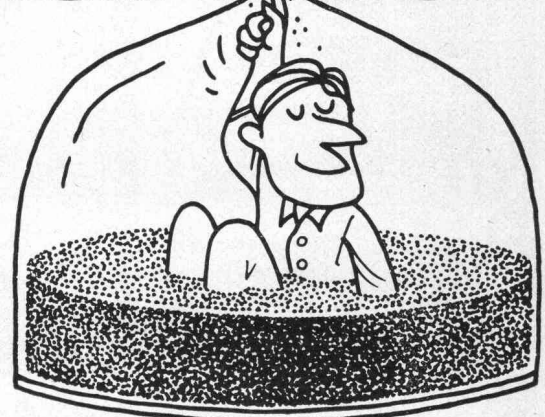
Bau+Industriebedarf AG
4104 Oberwil-Basel Tel. 061 478176

Beim Betonieren die Zeit anhalten.

Nichts leichter als das! Verwenden Sie einfach Barralent. Mit Barralent können Sie Arbeitsunterbrüche mit Sicherheit überbrücken und grosse Flächen oder Kubaturen fugenlos betonieren. Barralent ist zuverlässig und kennt kein Versagen.

Und weil Barralent eine spätere Revibration gestattet, kann die Endfestigkeit des Betons erst noch bis zu 30% gesteigert werden.

Barralent



MEYNADIER

8048 Zürich, 01/64 22 11



**Wir bayern
für die Umwelt
Lärmschutz-Produkte**

- Siang — Witterungsbeständig
- Siang — Unbrennbar
- Siang — Verrottungsfest
- Siang — ohne Splitterwirkung
- Siang — wirksam und preisgünstig

Auch Lärmschutz kann
ästhetisch ansprechbar
hergestellt werden.

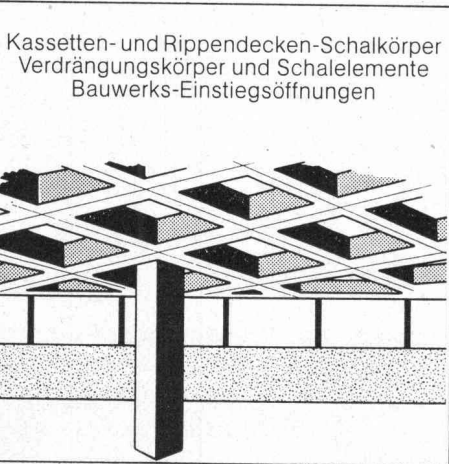
Siang ist in den
Möglichkeiten unbegrenzt.

- Strassen
- Kaufhäuser
- Industriebetriebe
- Baustellen
- Bahnen
- Kühltürme
- Maschinen
- Schiessanlagen
- Werkhallen
- Grossventilatoren
- Autobahnen
- Strassen
- Sportanlagen

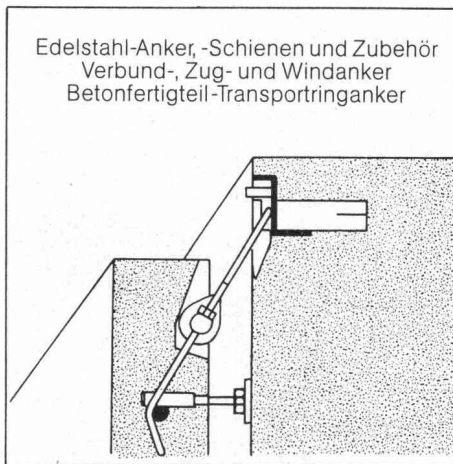
STÄDELI-LIFT AG Maschinenfabrik
CH-8618 Oetwil am See, Zürich | Telefon (01) 929 21 21

METAKO Metallkonstruktionen und Baugeräte, CH-4450 Sissach,
Telefon 061 / 98 38 91

HONEL-Konstruktionen



Kassetten- und Rippendecken-Schalkörper
Verdrängungskörper und Schalelemente
Bauwerks-Einstiegsöffnungen



Edelstahl-Anker, -Schienen und Zubehör
Verbund-, Zug- und Windanker
Betonfertigteil-Transportringanker

Haben Sie Probleme zur Ausbildung von Kassetten- oder Rippen-Decken sowie Brücken-Hohlkasten oder suchen Sie für Ihre Betondecken Verdrängungskörper zur Gewichtseinsparung? Müssen Sie den Einstieg in Brücken-Hohlkasten oder in Kontrollgänge bei Brücken-Widerlagern mit verschliessbaren Luken oder Türen (wahlweise mit Lüftungsöffnungen) konstruktiv ausbilden?

Fragen Sie uns bitte an – wir können Ihnen Verdrängungskörper, Schalkörper und -elemente vielfältiger Formen und Dimensionen mit dazugehöriger Auftriebssicherung und Distanzierung anbieten. Haben Sie Befestigungsprobleme für Fassadenplatten, Sandwichplatten und andere

auch alle Anforderungen bezüglich Belastungen, Temperaturbewegungen, Setzungen und Montageeinflüsse berücksichtigen? Fragen Sie uns bitte an – wir können Ihnen für den Transport und die Montage von Betonfertigteilen auch Transport-Ringanker mit Fernauslösung anbieten.

Bauteile? Suchen Sie korrosions- und säurebeständige Anker-Elemente und Systeme, welche

heinz honegger ag

Postfach 18, CH-8427 Rorbas, Telefon 01/967177



Viel Zeit und Konzentration

wendet der Leser der Schweizerischen Bauzeitung für das Studium seines Fachblattes auf. Er weiss, der Aufwand macht sich bezahlt. Die SBZ vermittelt ihm den nötigen Überblick über sein engeres und weiteres Berufsgebiet und gibt ihm neue Schaffensimpulse.

Auch Werbefranken, die für Anzeigen in der Schweizerischen Bauzeitung ausgelegt werden, sind gut investiertes Kapital. Die Leserschaftsanalyse des Blattes ermöglicht den Inserenten, seine Eignung für die Marktpräsenz eines Produktes und die Kundenpflege genau zu bewerten.

Alleinige Anzeigenannahme
IVA AG für internationale Werbung

8035 Zürich
Beckenhofstrasse 16, Tel. 051 / 26 97 40

1004 Lausanne
19, av. de Beaulieu, Tél. 021 / 34 72 65



BODENHEIZUNGEN

DERIA-DESTRA AG für Strahlungswärme

CH-8132 EGG-ZÜRICH

Zelgmatt 38

Tel. (01) 86 13 50

Wärme- und Kälteisolation im Hochbau

- Ausschäumen von Hohlräumen (Vollwärmeschutz)
- Fugenloses Aufspritzen einer Schaumschicht auf altes Mauer- oder Holzwerk zur Isolation und Verfestigung der Unterkonstruktion
- Ausschäumen von Leitungskanälen usw.

Bei Erstellung von Neubauten oder bei Umbauarbeiten setzen Sie sich mit uns in Verbindung.

POLYMUR-Elementbau, Albin Murer, 6375 Beckenried
Abteilung Ortschäumen, Telefon 041 / 64 17 57



Das Zeichen für
modulare Bauteile

Le symbole pour des
éléments modulaires

© CRB Seefeldstr. 214 8008 Zürich 01/55 11 77

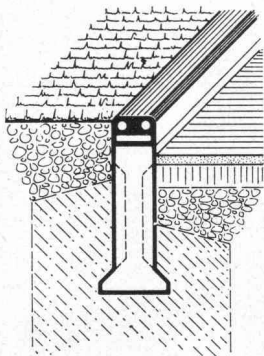


Architekturmodelle

Reliefs- und Planungsmodelle
exakt und ansprechend liefert
kurzfristig und preiswert

KREBSER-MODELLBAU

Effretikon ZH, Tel. (052) 32 10 16



NEU!

Poly-dur- Weichkantensteine

aus Polyesterbeton

für Sport-, Spiel- und Freizeit-
anlagen sowie alle Gefahrenquellen.
Leichter Einbau durch verbreiterten
Fuss, geringes Gewicht, Nut- und
Zapfverbindung (Schienenprofil)

Gummiabdeckung in Schwarz,
Grau oder Weiss



aus Polyesterbeton

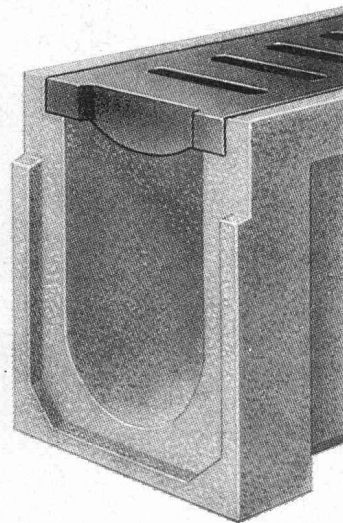
Für die Entwässerung
von Parkplätzen, Fussgänger-
zonen, Garageneinfahrten
usw.

Bewährte, sehr stabile und
preisgünstige Ausführung.
Abdeckung variabel von
Leicht- bis Schwerlasten
sowie Sportanlagen

Bezugsquellennachweis
und Prospekte durch:

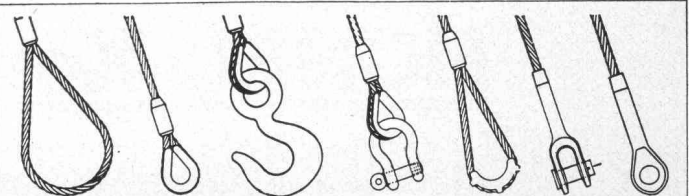
Güller + Co.

Bauelemente

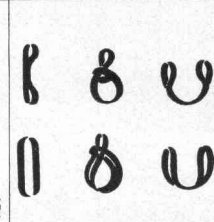


8116 Würenlos

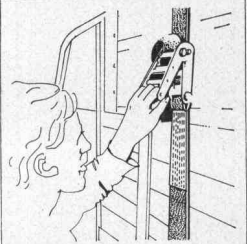
Telefon 056 / 74 15 88



Zurrgurten



Hebegurten



Für mehr Sicherheit fertigen wir alle hochfesten
Drahtseil- und Kettenstruppen, Kunststoff-Hebegurten,
Hebezeuge usw.



RISS AG

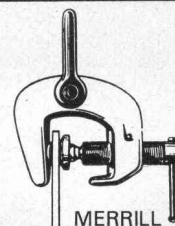
Drahtseil- und Kettenwerk,

8105 Regensdorf-Zürich,

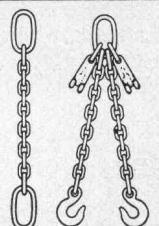
Querstrasse 19, Telefon (01) 840 23 30



Ladebinder



MERRILL



mētallēger Betonieranlagen

Mobile und stationäre Anlagen für 22 bis 175 m³ Fertigbeton/Std.

**Diese zuverlässigen
und kostensparenden
Anlagen
kann man
jetzt auch
mieten.**



Robert Aebi AG

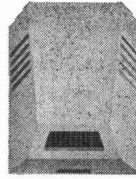
8023 Zürich Telefon 01/23 17 50



COIFFEUR-HAUBEN WARMLUFTDUSCHEN

für:

Hallenbäder, Lehrschwimmbecken, Sauna,
Hotel, Heime, Spitäler und Industrie



UNIVERSALTROCKNER FÜR BADEZIMMER

als:

Haar-, Hände- oder Nagellacktrockner,
Heizlüfter, Wäsche- oder Hundetrockner

REZ AG 8049 Zürich-Höngg

Hardeggstrasse 17-19

Telephon 01 / 56 77 87

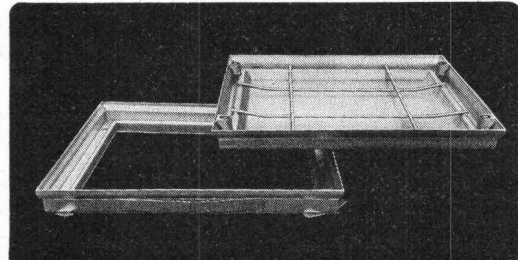
Vetroflex
ISOVER
VETROFLEX
isoliert
Wärme + Kälte + Schall
besser

FIBRIVER
Verkaufsbüro deutsche Schweiz
8155 Niederhasli / ZH
Tel. 01 850 24 44

Schacht- abdeckung

Sparen Sie mit Jung-Schachtabdeckungen von Hartmann!
Jung-Schachtabdeckungen haben ein **Bodenblech als
verlorene Schalung!**

Deckel und Umgebung in einem Arbeitsgang verfüllen!
11 verschiedene Normgrößen in den Ausführungen normal,
gas- und wasserdicht.



Senden Sie
Ihre ausführliche
Dokumentation:

Hartmann AG
Abt. Baunorm
Unterdorf 1
CH-8332 Russikon
Tel. 01-97 31 06

Name _____

Strasse _____

PLZ _____

Ort _____

hartmann

17

Stellen- und Gelegenheits-Anzeigen

Tarif

Stellenangebote und Ausschreibungen		Ermässigte Preise für Stellengesuche	
1/1 Seite 185×259 mm	Fr. 860.—	1/6 Seite 185× 40 mm	1/12 Seite 90×40 mm Fr. 75.—
1/2 Seite 185×128 mm		90× 84 mm	Fr. 175.—
90×259 mm	Fr. 450.—	1/8 Seite 185× 28 mm	1/16 Seite 90×28 mm Fr. 54.—
1/3 Seite 185× 84 mm	Fr. 310.—	90× 60 mm	Fr. 135.—
1/4 Seite 185× 60 mm		1/12 Seite 90× 40 mm	Fr. 92.—
90×128 mm	Fr. 240.—	1/24 Seite 90×18 mm	Fr. 38.—

Chiffregebühr Fr. 4.—, Ausland Fr. 6.—.

IVA AG für internationale Werbung, 8035 Zürich
Beckenhofstrasse 16, Tel. 01 / 26 97 40, PC 80-32735

Filiale:
1004 Lausanne, 19, av. de Beaulieu, Tel. 021/37 72 72

Anzeigenschluss: Mittwoch der Vorwoche, 10 Uhr.

Für Stellensuchende empfehlen wir ein 3-Monats-Abonnement auf die Schweiz. Bauzeitung (Fr. 35.—, Ausl. Fr. 39.—, rund 13 Hefte)

SIA-Haus AG in Zürich

Dividendenzahlung

Die heutige Generalversammlung unserer Gesellschaft hat die Dividendenzahlung für das Geschäftsjahr 1975 festgelegt:

Dividende pro Inhaberaktie zu nominal Fr. 1000.—	Fr. 60.—
abzüglich 35 % eidg. Verrechnungssteuer	Fr. 21.—
netto	Fr. 39.—

Der Coupon Nr. 3 unserer Aktien wird ab 25. Juni 1976 bei sämtlichen schweizerischen Niederlassungen der Schweiz. Kreditanstalt spesenfrei eingelöst.

Zürich, 24. Juni 1976

Der Verwaltungsrat

Ich bin

dipl. Bauingenieur ETH

37, mit guten Referenzen und zehnjähriger Berufserfahrung in Ingenieurbüro und Bauunternehmung. Nach erfolgreicher Tätigkeit im allgemeinen Tiefbau, in Projektierung und Bauleitung von anspruchsvollen Industrie- und Brückenbauten suche ich neuen Wirkungskreis. Fremdsprachen: Englisch, Französisch.

Angebote sind erbeten unter Chiffre SBZ 473 an IVA AG, Postfach, 8035 Zürich.

Wir sind ein fortschrittliches Ingenieurbüro mittlerer Grösse im Raume Zürich und suchen zur Verstärkung unserer Wasserbaugruppe einen qualifizierten

Ingenieur-Techniker HTL

Anforderungen:

- einige Jahre Erfahrung in Projektierung und Bauleitung von Kanalisationen und Wasserversorgungen
- selbständiges, initiatives Arbeiten; Fähigkeit zur Teamarbeit
- Idealalter: 27 bis 32 Jahre
- Fremdsprachenkenntnisse sind erwünscht

Wir bieten:

- interessantes Aufgabenspektrum von Projektierung bis zur Mitarbeit an umfassenden Planungen und Studien
- gute Entlohnung und Sozialleistungen
- Personalfürsorgekasse und Gruppenrisikoversicherung
- angenehmes Arbeitsklima, preisgünstige Verpflegungsmöglichkeit

Wir erwarten gerne Ihre handschriftliche Bewerbung mit den üblichen Unterlagen unter Chiffre SBZ 467 an IVA AG, Postfach, 8035 Zürich.

SBB



Der Baudienst unseres Unternehmens ist auch heute vor interessante Aufgaben gestellt.

Umfassende technische Probleme in Planung, Bau und Unterhalt der Bahnanlagen sind in den nächsten Jahren zu lösen.

Wir suchen deshalb einen jüngeren, initiativen

dipl. Bauingenieur ETH/EPF

für die Projektierung und Ausführung von bautechnisch interessanten

- Neubauten von Strecken und Bahnhöfen
- Bahnhöferweiterungen
- Doppelspurbauten
- Tunnelbauten

Eine gründliche Einführung ist selbstverständlich.

Ihre handschriftliche Bewerbung mit Foto, Lebenslauf und Angaben über die bisherige berufliche Tätigkeit (samt Zeugniskopien) erwarten wir bis 12. 7. 1976.

SBB, Bauabteilung Kreis III, Postfach, 8021 Zürich

Das Konsortium Motor Columbus/Itten+Brechbühl AG, Baden, als Totalübernehmer, schreibt im Rahmen über die Vergebung öffentlicher Arbeiten und Lieferungen unter den Fachfirmen zur Konkurrenz aus:

Kantonsspital Baden

Spitaltrakt: — Haupteingang (Glas und Metall)
— Hörsaalbestuhlung
— Schlosserarbeiten (Geländer)

Personalhäuser P3+P4: — Gipserarbeiten
— Türen und Zargen
— Unterlagsböden

Umgebung: — Schlosserarbeiten (Geländer)

Auflage ab: 28. 6. 1976

Eingabetermin: 23. 7. 1976

Offeneröffnung: 27. 7. 1976

Die Pläne und Bedingungen können beim bauleitenden Konsortium Motor Columbus/Itten+Brechbühl AG, Gebäude Hotel Linde, 1. Stock, Mellingerstrasse 22, Baden, ab Aufgagedatum 28. 6. 1976 während 10 Tagen zwischen 14 und 16 Uhr eingesehen werden, wo auch die Offertformulare abzuholen sind.

Die Offertformulare sind verschlossen bis spätestens am Eingabetag, 23. 7. 1976, 18 Uhr beim Konsortium Motor Columbus/Itten+Brechbühl AG, Parkstrasse 27, 5401 Baden, abzugeben.

Die Umschläge der Offerteingaben sollen die Bezeichnung der Objekte sowie der offerierten Leistung aufweisen.

Auflegen des Offertöffnungsprotokolls zur Einsichtnahme für die Offertsteller während 10 Tagen im Büro des Konsortiums Motor Columbus/Itten+Brechbühl AG, Hotel Linde, Baden.

Wir suchen zur Mitarbeit an anspruchsvollen und interessanten Aufgaben der Bodenmechanik und Foundationstechnik einen jüngeren, gutqualifizierten

dipl. Bauingenieur ETH

Anforderungen:

- Diplomabschluss mit Vertiefungsrichtung Grundbau
- 1—2 Jahre wissenschaftliche oder praktische Arbeit im Gebiet der Bodenmechanik
- Initiative und Begabung, sich selbständig in Probleme einzuarbeiten
- Entscheidungsfreudigkeit
- Fähigkeit, in kleinerem Spezialistenteam mitzuarbeiten

Richten Sie bitte Ihre kurze, handschriftliche Bewerbung mit den üblichen Unterlagen an E. Hofmann.

BASLER & HOFMANN
Ingenieure und Planer AG
Forchstrasse 395, 8029 Zürich



STADTVERWALTUNG ST.GALLEN

Wir suchen für das Tiefbauamt eine jüngere, initiative Persönlichkeit mit abgeschlossener Ausbildung als

Tiefbautechniker HTL

Der neue Mitarbeiter leitet die Projektierungsgruppe der Verkehrsplanung und projiziert selbstständig Hauptverkehrsstrassen, wichtige Sammelstrassen und spezielle Verkehrsanlagen. Er hilft mit in der Koordinationsstelle N1/SN1 und bearbeitet in diesem Rahmen kleinere Projekte und Koordinationsaufgaben.

Mehrjährige Praxis in der Bearbeitung von Strassenprojekten und -bauten ist erforderlich.

Stellenantritt: nach Vereinbarung.

Anmeldungen sind an das
Personalamt der Stadt St.Gallen
Gallusstrasse 43, 9000 St.Gallen,
Telefon 071·215415 zu richten.

Einen zweiten Beruf sollte man haben . . .

Denn die Aussichten auf dem Bau sind nicht besonders rosig. Deshalb sollte man beizeiten einen zweiten Beruf erlernen, um die Existenz zu sichern.

Fachleute der Baubranche könnten z. B. von unserem hochinteressanten Fern-Lehrgang «Innenarchitektur» profitieren. Denn wer schon auf dem Bau zuhause ist, der weiss eine Menge, was auch der Innenarchitekt wissen muss. Da fällt es nicht mehr allzuschwer, sich in die Innenarchitektur einzuarbeiten.

Sichern Sie Ihre Zukunft, indem Sie sich weiterbilden. Informieren Sie sich kostenlos und unverbindlich über die Möglichkeiten, die Ihnen unser Fachkurs bietet. Senden Sie uns den nachstehenden BON.

Gratisbon für ein Schulprogramm

Bitte einsenden an die Neue Kunstschule Zürich, Räfelstrasse 11, 8045 Zürich, Telefon 01 / 33 14 18.

Ich wünsche absolut unverbindlich und ohne jegliche Verpflichtung ausführliche Auskünfte und Ihr Gratis-Schulprogramm für den Kurs Innenarchitektur.

Name: _____ 638

Vorname: _____ Alter: _____

Strasse: _____

Postleitzahl: _____ Ort: _____

Lohnender Wirkungsbereich

Im Anzeigenteil der Schweizerischen Bauzeitung steht den Unternehmungen der Bau- und Maschinenbranche ein fruchtbares Wirkungsfeld zur Verfügung.

Vielseitiger und dynamischer

Bauingenieur-Techniker HTL

34, mit Erfahrung im Brücken-, Industrie-, Tunnel- und Strassenbau, zur Zeit in leitender Stellung in den USA tätig, sucht neuen Wirkungskreis in der Schweiz. Sprachen: Deutsch und Englisch in Wort und Schrift, Kenntnisse in Französisch und Italienisch. Eintritt nach Vereinbarung.

Offerten unter Chiffre SBZ 470 an IVA AG, Postfach, 8035 Zürich.

Bauleiter/Bauzeichner

26, mit mehrjähriger Erfahrung im Tiefbau, Strassenbau, Eisenbeton, vertraut mit allen Arbeiten, vom Kostenvoranschlag bis zur Abrechnung, sucht neuen Wirkungskreis im Raume Luzern/Zug/Zürich.

Offerten unter Chiffre SBZ 474 an IVA AG, Postfach, 8035 Zürich.

Dipl. Bauingenieur ETH

29j., ledig, mit mehrjähriger Erfahrung im Stahl-, Eisenbeton- und Grundbau, sucht Stelle im Ausland. Projekt/Statik oder Bauführung/Bauleitung, je nach Notwendigkeit mit entsprechender Einarbeitung. Sprachen: D, E, F, I. Arbeitsantritt nach Vereinbarung.

Offerten unter Chiffre K 306617-05 an Publicitas, 3001 Bern.

Mittleres Ingenieurbüro in Zürich

sucht jüngeren

Ingenieur-Techniker HTL

für die statische und zeichnerische Bearbeitung von Stahlbetonkonstruktionen des Industrie- und Hochbaus.

Offerten unter Chiffre SBZ 468 an IVA AG, Postfach, 8035 Zürich.

DRINGEND!

Auf nächste Woche (bis 8. Juli) gesucht eine

preisgünstige Baubaracke

mit Schlafplätzen für 20 bis 30 Personen, die sofort aufgestellt werden kann (ohne elektrisch, evtl. ohne Wasser); Standort: Puschlav (wir übernehmen den Transport). Zweck: Arbeitslager für Jugendliche. Ein Aufenthaltsraum und die Küche stehen uns schon zur Verfügung.

Bitte sofort melden:

Reformierte Kirchgemeinde Uster, Telefon 01 / 87 54 54

Gesucht nach Zürich

Ingenieur-Techniker HTL

für anspruchsvolle Strassenprojekte. Bewerber mit einigen Jahren Praxis und Eignung für Teamarbeit werden bevorzugt.

Offerten mit Lohnanspruch und Referenzen erbeten unter Chiffre 2372 an Mosse-Annoncen AG, 8023 Zürich.

Ingenieurbüro in Zürich sucht für anspruchsvolle Aufgaben (Statik und Konstruktion) zuverlässigen

dipl. Ingenieur ETH

mit einigen Jahren Praxis im Brücken- und Industriebau.

Offerten mit Lohnanspruch und Referenzen erbeten unter Chiffre 2370 an Mosse Annoncen AG, 8023 Zürich.

Als verantwortungsbewusster, dynamischer Baumeister suche ich in einer Unternehmung im Bauhauptgewerbe einen Auslandvertrag als

Bauführer / Technischer Manager

Versiert in allen Sparten des Hoch- und Tiefbaus, mit Auslandserfahrung. Alter 31 Jahre, Sprachen: Deutsch, Englisch und Französisch.

Bevorzugte Gebiete: Afrika, Mittlerer oder Ferner Osten. Stellenantritt Anfang September 1976 oder nach Uebereinkunft.

Angebote mit Stellenbeschreibung unter Chiffre SBZ 469 an IVA AG, Postfach, 8035 Zürich.

Gesucht nach Zürich für grossen Industriebau speditiven, erfahrenen

Architekten ETH oder-Techniker HTL

als Berater der Projektleitung sowie für administrative und fachliche Spezialaufgaben (evtl. Teilzeitarbeit).

Offerten mit Lohnanspruch und Referenzen unter Chiffre 2371 an Mosse Annoncen AG, 8023 Zürich.

Dipl. Bauingenieur ETH/SIA

45 Jahre, Schweizer. Breite und erfolgreiche Projektierungs-, Bauleitungs- und Unternehmerpraxis im Ingenieurhoch- und -tiefbau. Industriebau in der Schweiz und in Uebersee.

Ich suche verantwortungsvolle und ausbaufähige Position in neuzeitlich geführtem, eventuell auch im Ausland tätigen Unternehmen. Ingenieurbüro, Bauunternehmung, Industrie, internationale Organisation. Tätigkeitsfeld vorzugsweise in Richtung technische Projektleitung und Ausführung, Organisation, Beratung.

Zuschriften erbeten unter Chiffre 2421 an Mosse Annoncen AG, Postfach, 8023 Zürich.

Planer NDS/HTL

Bauing.-Techn. HTL

in ungekündigter Stelle, sucht neuen, verantwortungsvollen Aufgabenkreis in einem privaten **Ingenieur-, Architektur- oder Planungsbüro**, in einer **Bauunternehmung** oder in der **Verwaltung** im Raume BE, SO, AG, ZH. Das Arbeitsgebiet soll die regionale und/oder kommunale Raumplanung bzw. den ingenieurmässigen Hoch- und Tiefbau umfassen.

Gute Führungseigenschaften sowie Verhandlungsgeschick dürfen vorausgesetzt werden. Sprachen D, F, E (in Wort und Schrift). Bereit für kürzere Auslandsaufenthalte. Spezielles Interesse gilt der Siedlungs- und Gestaltungsplanung sowie der Statik, dem Grund- und Wasserbau. Eintritt nach Uebereinkunft.

Interessenten erreichen mich unter Chiffre SBZ 472 bei IVA AG, Postfach, 8035 Zürich.

Dipl. Bauingenieur ETH/SIA (40), in einer grösseren Ingenieurunternehmung als Mitglied der Geschäftsleitung in ungekündigter Stellung tätig, sucht

Partner

zwecks Gründung eines Ingenieur- und Planungsbüros in der Stadt Zürich. Die neu zu gründende Firma soll im Rahmen der Orts- und Quartierplanungen Aufträge der Verkehrs- und Versorgungsplanung sowie Projektierungsaufträge für Tiefbau und Strassenbauvorhaben übernehmen.

In Frage kommt auch Beteiligung in Ingenieurbüro mit Hauptaktivitäten in konstruktivem Ingenieurbau, Umweltschutz oder in Planungsbüro mit Hauptgewicht an Siedlungs- und Landschaftsplanung.

Interessierte Fachkollegen, die eine willkommene Ergänzung ihres Tätigkeitsfeldes in diesem Angebot sehen, werden gebeten, ihre Offerte mit Angaben der bisherigen Tätigkeit, politische und militärische Laufbahn unter Chiffre SBZ 471 an IVA AG, Postfach, 8035 Zürich, zu richten. Diskretion ist Ehrensache.

**Importante entreprise générale
cherche pour son bureau
de Genève**

**un responsable
d'affaires**

(project manager)

Il s'agit d'un poste à responsabilités. Le titulaire dirigera un groupe de travail et sera chargé de la conduite — sur le plan technique et financier — de réalisations importantes, de l'établissement de l'offre jusqu'au décompte final.

Il est demandé

- diplôme d'ingénieur civil ou d'architecte EPF ou ETS
- minimum 8 ans d'expérience dans la conduite de travaux
- volonté et capacité de suivre une opération sur le plan financier
- capacité de s'exprimer oralement et par écrit
- esprit de collaboration
- langues: français, allemand, si possible anglais
- âge idéal: 32 à 37 ans

Il est offert

- une activité indépendante et passionnante
- une rémunération correspondant au niveau élevé du poste
- prestations sociales
- un emploi stable dans une entreprise de tout premier ordre

Pour une première prise de contact, veuillez adresser votre curriculum vitae, sous chiffre B 920 306-18 à Publicitas, 1211 Genève 3.



Zur Führung unseres umfangreichen und sehr interessanten Bauamtsbetriebs suchen wir einen

Chef des Gemeindebauamtes

(Chefbeamter)

Der Aufgabenbereich umfasst:

- Führung und Aufsicht über die Administration des Gemeindebauamtes (Korrespondenz, Protokollierungen, Rechnungsstellung über baupolizeiliche Belange und Erstellen von Bauabrechnungen)
- Führung und Aufsicht der Abwasserreinigungsanlagen (Kläranlage und Kanalisationen)
- Organisation und Aufsicht über das Kehrichtabfuhrwesen (Abfuhr, Verladestation und Verbrennung in Trimmis)
- Führung und Aufsicht über die Wasserversorgung
- Aufsicht über das Strassenwesen (Schneeräumung, Verfassen und Ausführen von kleineren Projekten)
- Führung und Aufsicht über gemeindeeigenen Werkstattbetrieb mit gesamtem Maschinenpark
- Aufsicht über die gesamte Baupolizei
- Beratung der Baukommission und des Gemeinderates in allen fachlichen Belangen

Anforderungen:

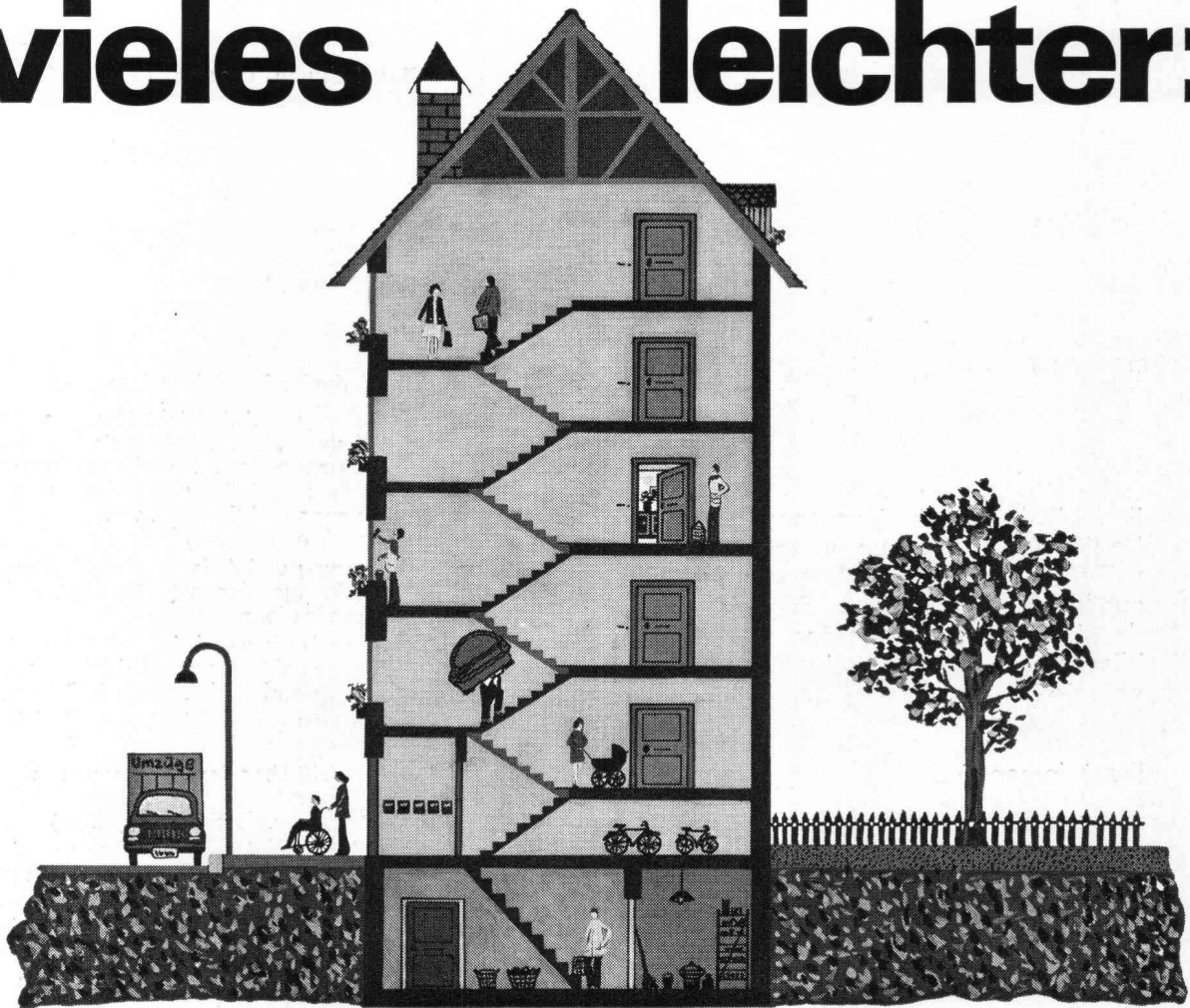
gründliche fachtechnische Ausbildung mit HTL- oder gleichwertigem Abschluss. Fundierte Praxiserfahrung, wenn möglich in der Führung eines mittleren Bauamtsbetriebs. Verhandlungsgeschick. Bereitschaft zu besonderen Einsatzleistungen. Begabung zur Führung aller Mitarbeiter des Bauamtes mit rund 40 bis 50 Angestellten. Organisations-talent, Gewandtheit im schriftlichen Ausdruck, zukunftsorientiert und initiativ.

Wir bieten:

eine interessante, vielseitige, aber verantwortungsvolle Aufgabe. Eine den hohen Anforderungen angemessene Entlohnung und gute Sozialleistungen. Modern ausgebauter und organisierter Bauamtsbetrieb.

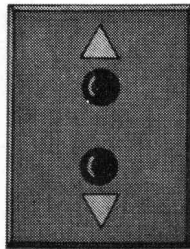
In dieser Funktion sind Sie personell dem Gemeindeschreiber und fachtechnisch der Baukommission unterstellt. Mehr über diese anspruchsvolle Tätigkeit sagt Ihnen gerne unser Gemeindeschreiber, Tel. 081 / 31 14 61. Bewerbungen mit handschriftlich abgefasstem Lebenslauf und weiteren Unterlagen (inkl. Passfoto) sind bis 16. Juli 1976 an den Gemeinderat, 7050 Arosa, zu richten.

Im Altbau wird viele leichter:



mit einem Schindler-Aufzug.

Im Altbau wird für viele vieles leichter – mit einem Schindler-Aufzug. Für alle Hausbewohner, die vom grossen Einkauf kommen. Für Mütter mit dem Kinderwagen. Für Hausfrauen mit dem Wäschekorb. Für Hausväter mit dem Bierharass. Für Umzugsmänner mit dem neuen Klavier. Für alte Leute. Für Kranke und Behinderte, denen das Treppensteigen oft ausgesprochen schwer fällt. **Auch für den Altbaubesitzer wird vieles leichter** mit dem Schindler-Aufzug. Weil er seine Wohnungen oder Büros dank dem Mehr an Komfort und Sicherheit viel leichter vermieten kann. Und weil er in einer



Zeit, da Zehntausende von Wohnungen leerstehen, zufriedene Mieter hat. Was bestimmt eine grosse Erleichterung bedeutet. **Schindler macht es Ihnen leicht**, die vorteilhafteste Aufzugslösung zu finden. Erfahrene Spezialisten stehen für Planung, Realisierung und Koordination der Einbauarbeiten zur Verfügung – für Neuanlagen oder für die Modernisierung bestehender Aufzüge, die den Sicherheitsvorschriften nicht mehr genügen. – Sie möchten mehr wissen? Nichts leichter als das:

Verlangen Sie unverbindlich unsere Sanierungsbroschüre oder ein Beratungsgespräch bei einer unserer Gesellschaften (Adressen hier nebenan).

Schindler



Schindler-Adressen zum Anfordern von Unterlagen:
 Aufzüge- und Elektromotorenfabrik Schindler AG, Geschäftsstelle,
 6004 Lürenz (Telefon 041-36 03 09),
 Schindler-Luigi Aufzüge AG,
 4003 Basel (Telefon 041-25 44-30),
 Schindler Aufzüge und Motoren AG,
 3013 Bern (031-42 48 14),
 9004 St. Gallen (071-29 22 59),
 Schindler Aufzüge und
 Motoren AG Zürich
 (01-62 61 10).