

Objektyp: **Advertising**

Zeitschrift: **Schweizerische Bauzeitung**

Band (Jahr): **94 (1976)**

Heft 26

PDF erstellt am: **19.09.2024**

Nutzungsbedingungen

Die ETH-Bibliothek ist Anbieterin der digitalisierten Zeitschriften. Sie besitzt keine Urheberrechte an den Inhalten der Zeitschriften. Die Rechte liegen in der Regel bei den Herausgebern. Die auf der Plattform e-periodica veröffentlichten Dokumente stehen für nicht-kommerzielle Zwecke in Lehre und Forschung sowie für die private Nutzung frei zur Verfügung. Einzelne Dateien oder Ausdrucke aus diesem Angebot können zusammen mit diesen Nutzungsbedingungen und den korrekten Herkunftsbezeichnungen weitergegeben werden. Das Veröffentlichen von Bildern in Print- und Online-Publikationen ist nur mit vorheriger Genehmigung der Rechteinhaber erlaubt. Die systematische Speicherung von Teilen des elektronischen Angebots auf anderen Servern bedarf ebenfalls des schriftlichen Einverständnisses der Rechteinhaber.

Haftungsausschluss

Alle Angaben erfolgen ohne Gewähr für Vollständigkeit oder Richtigkeit. Es wird keine Haftung übernommen für Schäden durch die Verwendung von Informationen aus diesem Online-Angebot oder durch das Fehlen von Informationen. Dies gilt auch für Inhalte Dritter, die über dieses Angebot zugänglich sind.

Die Zeit arbeitet für Therma-Boiler!

Gespeist mit sicherer, im Inland erzeugter Energie, erlebt der Elektro-Boiler heute eine bemerkenswerte Renaissance. In Neubauten werden vermehrt Elektro-Boiler installiert, ältere Liegenschaften darauf umgestellt, veraltete Boiler durch neue, leistungsfähigere Modelle ersetzt.

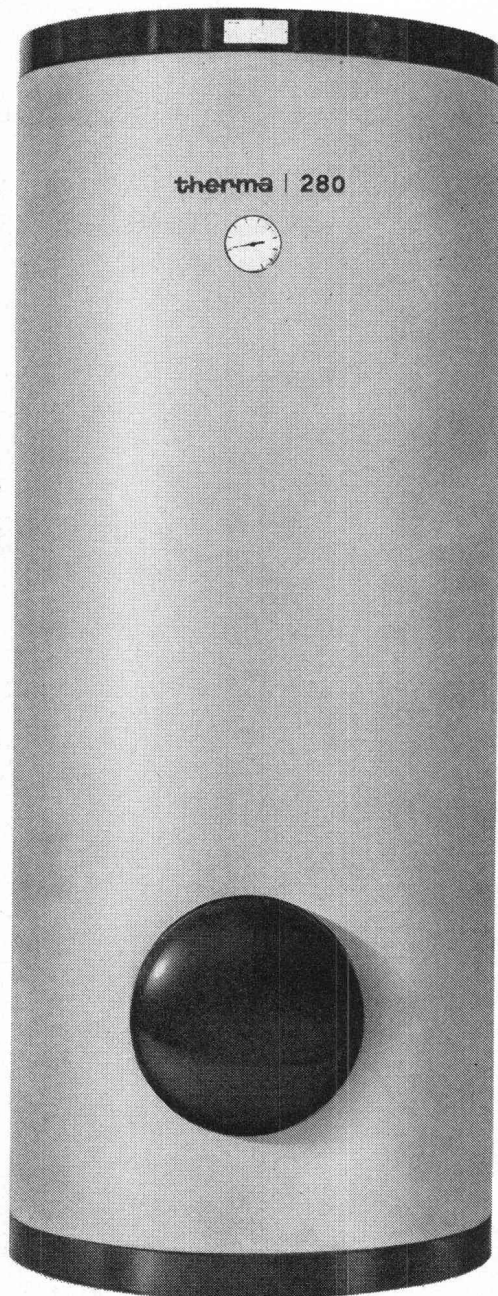
Für mehr und mehr Kostenbewusste zählt wieder, dass Elektro-Boiler – besonders im Sommer, aber auch auf das ganze Jahr gerechnet – einen wesentlich höheren Wirkungsgrad erreichen als öl-beheizte Warmwasseranlagen.

Und die Zeit beweist auch immer deutlicher, dass die Emailierung der Therma-Boiler allen heute bekannten Wasserproblemen gewachsen ist.

Damit Sie die neuen Chancen für Ihr Boiler-Geschäft optimal nutzen können: Verstärken Sie die Zusammenarbeit mit dem stärksten Partner, mit Therma.

Dann profitieren Sie von jahrzehntelanger Boiler-Praxis, von überlegenem Know-how, von beispielhaft genannter Qualität und technischer Reife.

Und vom Therma-Vollsortiment* an Wand-, Steh- und Einbau-Boilern für jeden Bedarf (50–1000 Liter Inhalt).



Und schliesslich auch von der prompten Verfügbarkeit aller Modelle.

* Dazu kommt noch der exklusive, platzsparende Heisswasser-Automat **CONTINAQUA**.

Er setzt neue Massstäbe für den Warmwasserkomfort. Sobald der Bedarf $\frac{3}{4}$ des Speicherinhalts übersteigt, heizt der CONTINAQUA automatisch nach, erlaubt damit eine praktisch unbegrenzte Warmwasserentnahme und bewältigt so jeden gelegentlichen Spitzenbedarf.

INFORMATIONSBON

Ich möchte das Boiler-Sortiment von Therma näher kennenlernen. Bitte senden Sie mir deshalb Ihren Prospekt über

- Elektro-Boiler und Heisswasser-Automat CONTINAQUA.
- Ich wünsche einen unverbindlichen Vertreterbesuch.

Firma _____

Sachbearbeiter _____

Strasse _____

PLZ/Ort _____

Tel. _____

Einsenden an: Therma-Haushalt,
Abt. 357, 8762 Schwanden

188.14.2

therma haushalt

Therma baut seit Jahrzehnten für Jahrzehnte.



Aufzugtreppe
Grösste Vorteile
auf kleinstem Raum

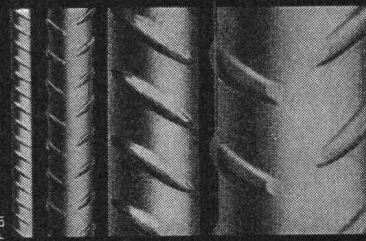
Mod. 1 75/150
 Mod. 3 70/130 (evtl. 65/120)

Feldmann + Co. AG, Holzbau
3250 Lyss Telefon 032 / 84 11 84

Höchste Festigkeit

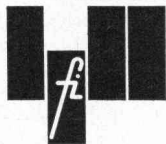
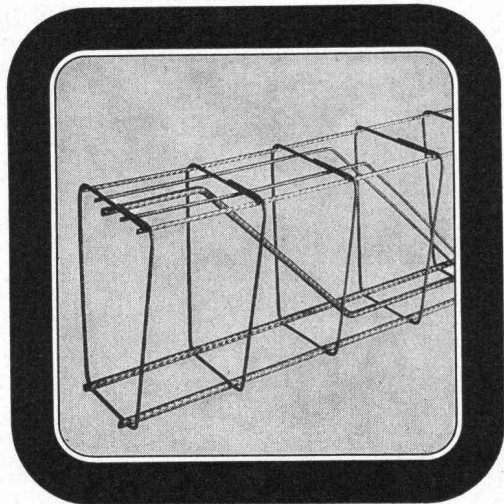
BOX Ø ULTRA
MONTEFORNO

Stahl- und Walzwerke AG Bodio/TI



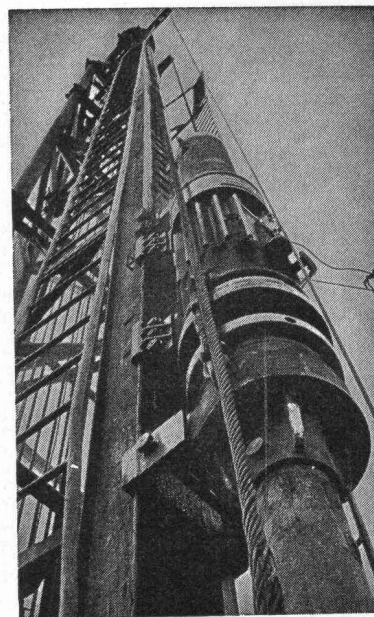
Balken-Armierung
 ein fi-Rista-Element

Armature pour poutres
 un élément fi-Rista



Drahtwerke/Tréfileries
 Fischer AG
 CH-5734 Reinach AG
 Tel. 064 71 15 55

FISCHER REINACH



Pfahlfundationen

- Ortsbetonpfähle «DELTA»
- Fertigbetonpfähle
- Holzpfähle
- Wasserbauarbeiten
- Spundwände

EGGSTEIN AG LUZERN

Weiterbauen
trotz Schlechtwetter
dank

den durchsichtigen,
 isolierenden,
 säurebeständigen

HOWAG aine
Polyäthylen-Folien

HOWAG AG, 5610 WOHLLEN
 Tel. 057/6 32 42; Telex 53 792
 Vertrieb durch Grosshandelsfirmen
 des Baumaterial- und Eisenhandels.



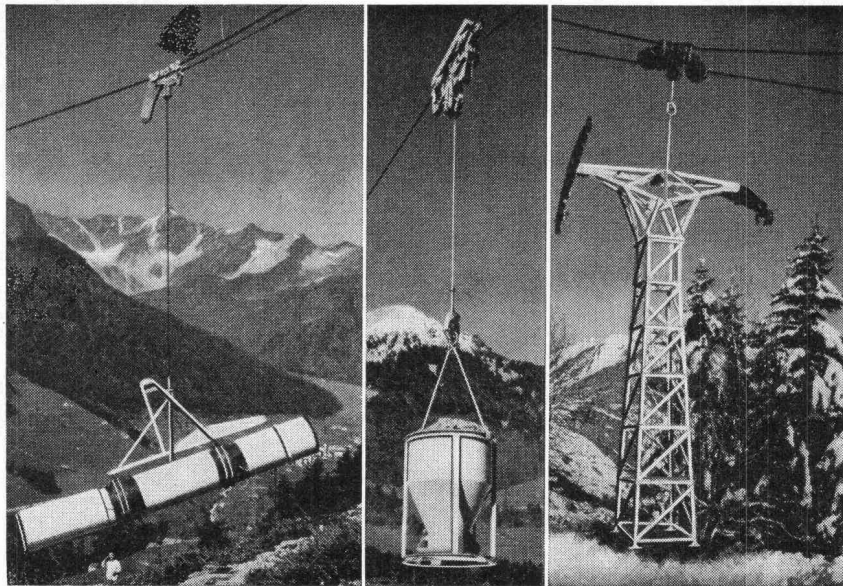
Verwendung auch beim Barackenbau,
 als prov. Schutzdächer und Fenster-
 scheiben-Ersatz; als Material-
 und Werkzeug-Abdeckung usw.
 In Dicken bis zu 0,2 mm bis 10 m breit
 In Dicken bis zu 0,3 mm bis 3 m breit

Fugenbänder
Beton- und Mörtelzusätze

Aquarex

Aquarex Bauchemie AG
8620 Wetzikon
Hofstrasse - Schöneich
Telefon 01 - 77 78 44

WYSSEN



Der Wyssen Seilkran

- ist die zweckmässige, ideale und wirtschaftliche Transportseilbahn zum Einsatz beim Verlegen von Druckleitungsrohren, Transportieren und Versetzen von Seilbahn- und Stromleitungsmasten, Transport von Maschinen, Werkzeugen, Beton und div. Material für Fundamente, Stationsgebäude, Lawinen- und Wildbachverbauungen, Brücken, Stollen, Steinbrüche, Bergwerke, Kraftwerke, Kanalisationen sowie für den Holztransport.
 - ermöglicht das Heben, Transportieren und Absenken von Lasten an jeder gewünschten Stelle längs der Seillinie in einem Arbeitsgang, ist schnell montiert und universal für kurze, mittlere und lange Distanzen bis zu 3000 m, vereint in einer Anlage.
 - arbeitet im Gefälle mit einfachem Trag- und Zugseil, mit Zusatzgerät «UNIMAT» und endlosem Zugseil auch in horizontalem Gelände und wechselndem Gefälle.
 - bietet alle Vorteile jahrelanger Erfahrung: hohe Qualität, sicherer Betrieb, lange Lebensdauer und ist lieferbar in verschiedenen Typen von 1,5 bis 15 Tonnen Tragkraft.
- Beratung, Verkauf, Vermietung und Service.

WYSSEN-Seilbahnen CH 3713 Reichenbach (Kandertal)

Tel. 033/76 17 22

Tuchs Schmid aktuell Kittlose Industrieverglasung



Kittlose Industrieverglasung von Tuchs Schmid als Shed- oder Satteloberlicht, Fassadenlichtband oder Vordach.

In einfacher oder Doppelverglasung mit allen gebräuchlichen Glasarten. Ausgereifte, unterhaltsfreie und wasserdichte Konstruktion, bewegliche Glasauflage (Dilatation), ausrüstbar mit standardisierten Lüftungsflügeln für Handbedienung oder mit elektrischem bzw. pneumatischem Antrieb. Verlangen Sie den ausführlichen Prospekt.



Tuchs Schmid AG
Stahlbau-Metallbau
8500 Frauenfeld
Tel. 054 7 24 71

bKROCH



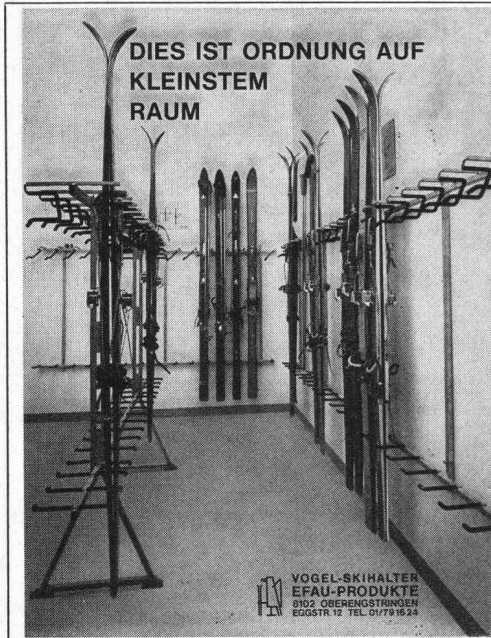
BODENHEIZUNGEN

DERIA-DESTRA AG für Strahlungswärme

CH-8132 EGG-ZÜRICH

Zelgmatt 38

Tel. (01) 86 13 50



DIES IST ORDNUNG AUF
KLEINSTEM
RAUM

Vogel- Skihalter

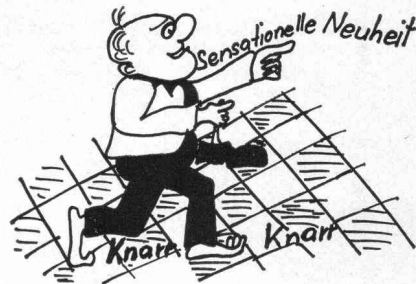
Ganzmetall
Feuerverzinkt
Robust

Planen und
Einrichten von
Skiräumen,
Liefen von Teilen
für Selbstmontage.

Für Hotels, Ski-
und Ferienhäuser,
Schulen, Berg-
bahnen usw.
Bis 16 Paar Ski
per Laufmeter.

ERWIN VOGEL
EFAU-PRODUKTE
8102 Ober-
engstringen
Eggstrasse 12
Tel. 01 / 79 16 24

VOGEL-SKIHALTER
EFAU-PRODUKTE
8102 OBERENGSTRINGEN
EGGSTRASS 12 TEL. 01/79 16 24

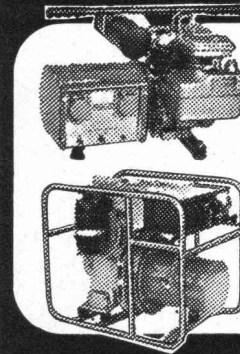


Wir beheben garantiert
das lästige Knarren
Ihrer Parkett-,
Riemenböden und
Treppen. **Kein Heraus-
reißen** der Böden und
Treppen. Beste Refe-
renzen vorhanden.
Günstige Preise und
mehrjährige Garantie.

Holztechnik P. Illien, 8957 Spreitenbach

Telefon 056 / 71 19 48 oder 86 30 32

Stromerzeuger



von SIM haben 3 Eigenschaften
mehr: Sicher im Betrieb. Interessant
im Preis. Modern in der Konzeption.

Genelux

Tragbare Generatoren von 1—5 kVA
220/380 Volt. Gleichstromanschluss
12 Volt ohne Aufpreis.

Net

Notstrom-Aggregate von 2,5—
15 kVA mit Dieselmotoren. Genera-
tor 220/380 Volt. Bürstenlos. Kurz-
schlussgesichert.

SIM

Basel 061 41 43 76
Bern 031 56 08 11

«esser's» neue Gully-Serie: Sicherheit in einem Guss.

- Durch und durch wärmegeämmt.
- Kurzschlussicherer Heizungsanschluss.
- Entwässerung von mehreren Beschichtungs-
ebenen und Terrassen.

Sicherheit ist Geld wert.
(Beim neuen «esser's» Gully wird sie gratis
mitgeliefert.)

Denn:

Die neuen Gullys bestehen aus noch weniger Einzel-
teilen, die nahtlos in einem Stück geformt sind.
Beim Einbau werden sie durch formschlüssige
Verbindungen zu einem einzigen Bauelement.

Und eine besondere Spezialität:

Das neue Sicherheits-Gully ist abgewinkelt — für
extrem niedrige Einbauhöhen — lieferbar.

Verlangen Sie unsere ausführliche Dokumentation
oder den Besuch unseres Fachberaters.

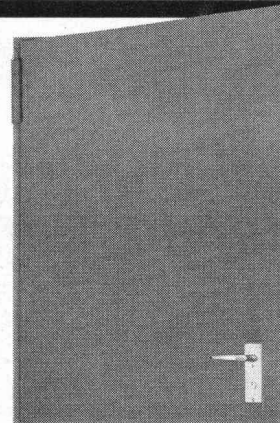
Jakob Scherrer Söhne AG
Allmendstrasse 7

8059 Zürich
Telefon 01/25 79 80

SCHERRER

Scherrer —
Ihr Partner
auf dem Flachdach!

Brander- Normtüren - die «grossen» Türen zum kleinen Preis.



z.B.

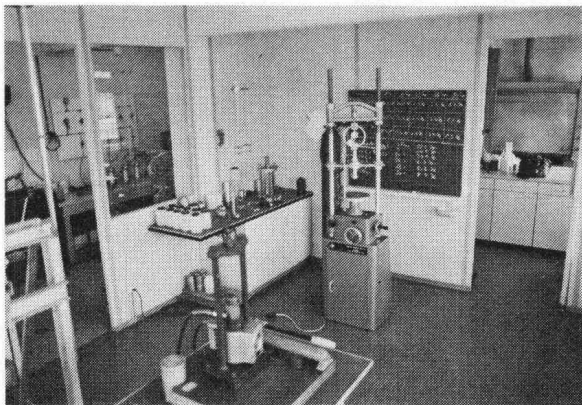
feuerhemmende Stahl-
türe F 30, 50 mm Mine-
ralwolle-Isolation, Feder-
bandtürschliesser, links
und rechts verwendbar
(einfach auf den Kopf
stellen). Komplett mit
Beschlag und Rahmen,
in 4 Normgrössen

ab Fr. 200.-

Wiederverkaufsrabatt
auf Anfrage

brander ag

Normbauteile, 8162 Steinmaur ZH
Telefon 01/853 06 22, Telex 55562



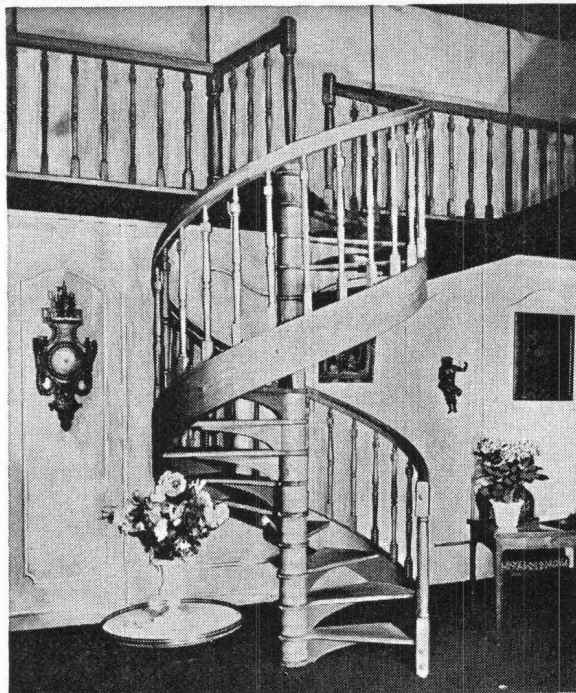
Laborversuche

auf dem Gebiet der Geotechnik
und des Spezialtiefbaus

Ausführung und Beratung:

Solexperts AG, Zürich

Telefon 01 / 47 42 00



Wendeltreppe

in massivem Holz. Ein handwerkliches Meisterstück.
Zehn Modelle, davon eines zeitgenössisch
(in Buche, Mahagoni und Eiche).
Durchmesser 1,17 m, 1,32 m, 1,47 m, 1,60 m, 2,00 m.
Ist in wenigen Stunden montiert.
Geländer in Stil oder modern, gerade oder schräg.

Mehrfarbige Dokumentation auf Verlangen bei

Le Décor Stylisé

Grand Rue 45, Tel. 021 / 54 39 55, 1814 La Tour-de-Peilz

Der preisgünstige PLEWA-Kamin mit dem Schamotte-Innenrohr.

Isolation aus
Vermiculit-
Zement-Mischung.

Putzfertiger
Leichtbeton-
Aussenmantel.

Quadratisches,
feuerfestes und
säurebeständiges
Innenrohr.

PLEWA –
der Montagekamin
mit einem
kompletten
Lieferprogramm.
Platzsparend und
preisgünstig.

Fornax AG
Flugplatz, 2540 Grenchen
Telefon 065/8 23 14

Keller AG Ziegeleien
8422 Pfungen ZH
Telefon 052/31 10 21



Der Verleger am Ort, Ihr Gewährsmann für ein sicheres Flachdach.

Werkgeschulte **Sarnafil**-Verleger (Spengler, Dach-
decker) gibt es in der ganzen Schweiz, auch an Ihrem
Wohnort oder ganz in der Nähe. Sie arbeiten also
mit Ihrem Gewährsmann zusammen, wenn Sie sich für
die **Sarnafil**-Flachdach-Sicherheit entscheiden.
Verlangen Sie die Regionalliste.

Sarnafil®

Senden Sie mir die Regional-
liste der **Sarnafil**-Verleger.

Objekt: _____

Region: _____

Name/Firma: _____

Adresse: _____

Sarna Kunststoff AG
CH-6060 Sarnen Postfach 12
Telefon 041 66 23 33

SBZ SF.5.76

Stellen- und Gelegenheits-Anzeigen

Tarif

Stellenangebote und Ausschreibungen		Ermässigte Preise für Stellengesuche	
1/1 Seite 185×259 mm	Fr. 860.—	1/12 Seite 90×40 mm	Fr. 75.—
1/2 Seite 185×128 mm			
90×259 mm	Fr. 450.—	1/8 Seite 185×28 mm	Fr. 135.—
1/3 Seite 185×84 mm	Fr. 310.—	90×60 mm	Fr. 135.—
1/4 Seite 185×60 mm		1/12 Seite 90×40 mm	Fr. 92.—
90×128 mm	Fr. 240.—	1/24 Seite 90×18 mm	Fr. 38.—

Chiffregebühr Fr. 4.—, Ausland Fr. 6.—.

IVA AG für internationale Werbung, 8035 Zürich
Beckenhofstrasse 16, Tel. 01 / 26 97 40, PC 80-32735

Anzeigenschluss: Mittwoch der Vorwoche, 10 Uhr.

Filiale:
1004 Lausanne, 19, av. de Beaulieu, Tel. 021/37 72 72

Für Stellensuchende empfehlen wir ein 3-Monats-Abonnement auf die Schweiz. Bauzeitung (Fr. 35.—, Ausl. Fr. 39.—, rund 13 Hefte)

Im In- und Ausland tätiges Ingenieurbüro sucht als Leiter der neuen Geschäftsstelle am Persischen Golf

Bauingenieur ETH/-techniker HTL

mit Erfahrung im Industriebau oder Tiefbau und Verhandlungsgeschick. Gute Englischkenntnisse erforderlich.

Handschriftliche Bewerbungen mit den üblichen Unterlagen sind zu richten unter Chiffre SBZ 465 an IVA AG, Postfach, 8035 Zürich.

Freie Mitarbeiterschaft

Qualifizierter Architekt übernimmt kurzfristig Architekturarbeiten.
Kontaktname unter Chiffre SBZ 463 an IVA AG, Postfach, 8035 Zürich.

Qualifizierter, junger

Eisenbeton-Tiefbauzeichner

in verantwortungsvoller Position, mehrjährige Praxis im Hoch- und Tiefbau, bietet Hand zu

freier Mitarbeit mit Ingenieur oder Bauunternehmung
eventuell Architekt, im Raume Deutschschweiz. Eigene Büroeinrichtung vorhanden.

Offerten unter Chiffre SBZ 459 an IVA AG, Postfach, 8035 Zürich.

Einmalige Gelegenheit

Aus Liquidation zu äusserst günstigen Konditionen sofort abzugeben:

etwa 665 m² schaumgummi- kaschierter Stoff

als schallabsorbierendes Textil-Material für die Belegung von Wänden in Büro- und Büromaschinen-Räumen.

In Rollen zu 20 bis 25 Laufmetern zu 175 cm Breite. Farben: grau, gelb, grün, orange. Muster stehen zur Verfügung.

RN Betriebsgebäude, 8152 Glattbrugg

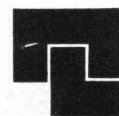
Kanalstrasse 19
Telefon 01 / 810 41 41 (Herrn Staubli verlangen, intern 59)

Dipl. Bauingenieur ETH/SIA, Inhaber eines eingeführten Ingenieurbüros für Hoch-, Tief- und Brückenbau in modernem Geschäftshaus in zentraler Lage Zürichs kann 3 Büroräume zu sehr günstigen Bedingungen abgeben. Er möchte diesbezüglich mit Bauingenieur

dipl. ETH oder Absolvent HTL

dem sich die Möglichkeit einer Zusammenarbeit bietet, in Verbindung treten. Es handelt sich um einen unabhängigen Büroteil mit separatem Eingang, eigener Telefonanlage und Parkplatz. Bei Bedarf Möglichkeit zentraler Abnahme eingehender Telefonanrufe. Bei Interesse können wir Arbeiten abgeben. Es ist jedoch auch eine Lösung denkbar, bei der beide Büros vollkommen getrennt arbeiten.

Sie können mich erreichen unter Chiffre SBZ 450 an IVA AG, Postfach, 8035 Zürich.



Zentralschweizerisches Technikum Luzern

Ausstellung der Diplomarbeiten

Die Diplomarbeiten der Abteilungen Elektrotechnik, Maschinentechnik, Heizungs-, Lüftungs-, Klimatechnik, Hoch- und Tiefbau sind an folgenden Tagen zu freier Besichtigung ausgestellt:

Samstag, 3. Juli, 14 bis 18 Uhr

Sonntag, 4. Juli, 9 bis 12, 14 bis 18 Uhr

Zentralschweizerisches Technikum Luzern

Dammstrasse 6, Luzern

Die Direktion

Importante entreprise générale cherche pour son bureau de Genève

un responsable d'affaires

(project manager)

Il s'agit d'un poste à responsabilités. Le titulaire dirigera un groupe de travail et sera chargé de la conduite — sur le plan technique et financier — de réalisations importantes, de l'établissement de l'offre jusqu'au décompte final.

Il est demandé

- diplôme d'ingénieur civil ou d'architecte EPF ou ETS
- minimum 8 ans d'expérience dans la conduite de travaux
- volonté et capacité de suivre une opération sur le plan financier
- capacité de s'exprimer oralement et par écrit
- esprit de collaboration
- langues: français, allemand, si possible anglais
- âge idéal: 32 à 37 ans

Il est offert

- une activité indépendante et passionnante
- une rémunération correspondant au niveau élevé du poste
- prestations sociales
- un emploi stable dans une entreprise de tout premier ordre

Pour une première prise de contact, veuillez adresser votre curriculum vitae, sous chiffre B 920 306-18 à Publicitas, 1211 Genève 3.



L'ÉCOLE POLYTECHNIQUE
FÉDÉRALE DE LAUSANNE

cherche pour son **Laboratoire d'hydraulique:**

chercheur

de rang universitaire, s'intéressant aux problèmes d'hydraulique et/ou d'hydrologie, au bénéfice d'une certaine expérience dans l'un au moins de ces domaines. Les travaux qui lui seraient confiés pourraient déboucher sur une thèse de doctorat.

Des connaissances en programmation ainsi que des langues anglaise et allemande seraient bienvenues.

Les candidats, entre 25 et 30 ans, sont priés d'adresser leurs offres de services avec curriculum vitae détaillé et copies de certificats au:

Service du personnel de l'EPFL
33, ave de Cour, 1007 Lausanne

GIA AG

Beratende Ingenieure und Architekten

Unsere Firma befasst sich mit der Planung und Realisierung von Verwaltungs- und Industriebauten im In- und Ausland.

Zur Ergänzung unseres Mitarbeiterstabs suchen wir qualifizierte, erfahrene

Architekt-Techniker HTL

für die Bearbeitung grösserer Bauvorhaben und

Ingenieur-Techniker HTL

für die selbständige Leitung grösserer Baustellen.

Wir bieten:

vielseitige und interessante Tätigkeit, verbunden mit zeitweiligem Auslandsaufenthalt, und zeitgemässe Anstellungsbedingungen.

Bewerbungen mit Zeugniskopien und handgeschriebenem Lebenslauf sind zu richten an

GIA AG, Beratende Ingenieure und Architekten
Sägestrasse 9, 8640 Rapperswil

ATELIER FÜR PERSPEKTIVISCHE ARCHITEKTURZEICHNUNGEN

DAVID-HESS-WEG 14, 8038 ZÜRICH, TELEFON 01 / 45 29 49
erstellt für Sie
anspruchsvolle perspektivische Architekturzeichnungen
für jeden Zweck

Eisenbetonzeichner/Bauleiter

36, Praxis im Hoch- und Tiefbau sowie Stahlbau, Devisierungen, Bauleitung, Langjährige Uebersee-Erfahrung. Sprachen: Deutsch, Französisch, Englisch in Wort und Schrift. Suche neuen Wirkungskreis im In- oder Ausland.

Offerten unter Chiffre SBZ 464 an IVA AG, Postfach, 8035 Zürich.

Gesucht

Entwurfsarchitekt

Ausführliche Offerten erbeten unter Chiffre B 1278 an Orell Füssli Werbe AG, Postfach, 8180 Bülach.

Zu vermieten in bester Verkehrslage in ZOLLIKON

80 m² Atelier-Büroraum

Telefon 01 / 65 46 44

Bauingenieur grad.

29, mit Erfahrung im Spezialtiefbau auf Grossbaustelle sucht verantwortungsvollen Posten in Bauunternehmung, Ingenieurbüro oder Verwaltung. Raum Zürich—Zug—Luzern.

Offerten unter Chiffre Y 25-125706 an Publicitas, Gubelstrasse 19, 6300 Zug.

Als verantwortungsbewusster, dynamischer Baumeister suche ich in einer Unternehmung im Bauhauptgewerbe einen Auslandsvertrag als

Bauführer/Techn. Manager

Versiert in allen Sparten des Hoch- und Tiefbaus, mit Auslandserfahrung. Alter 31 Jahre. Sprachen: Deutsch, Englisch, Französisch. Bevorzugte Gebiete: Afrika, Mittlerer oder Ferner Osten.

Stellenantritt: September 1976 oder nach Uebereinkunft.

Offerten unter Chiffre SBZ 460 an IVA AG, Postfach, 8035 Zürich.

Wir suchen eine(n) initiative(n), selbständige(n)

Tiefbauzeichner(in)

mit einigen Jahren Praxis für zeichnerische und konstruktive Mitarbeit auf dem Gebiet des Strassenbaus. Kenntnisse auf den Gebieten Kanalisation und Eisenbeton sind erwünscht, jedoch nicht Bedingung.

Tüchtigen Bewerbern bieten wir interessante und abwechslungsreiche Arbeit, angenehmes Arbeitsklima in kleinem Team, gleitende Arbeitszeit, gutausgebaute Personalfürsorge und der Stellung entsprechendes Gehalt. Eintritt 1. August 1976 oder nach Vereinbarung. Unser Büro befindet sich in Zürich (Kreis 8).

Ihre handschriftliche Bewerbung mit den üblichen Beilagen wie Lebenslauf, Foto, Zeugniskopien erreicht uns unter Chiffre SBZ 466 bei IVA AG, Postfach, 8035 Zürich.

Um im Beruf Neues zu lernen, sucht junger (26)

Architekt-Techniker HTL

eine neue, interessante Aufgabe. Bereits Erfahrung im Kostenvoranschlag, Devisierung, Bauführung, Abrechnung, Modellbau und Wettbewerben.

Offerten unter Chiffre OFA 1094 Li an Orell Füssli Werbe AG, Postfach, 4410 Liestal.

Dipl. Architekt ETH

(2 Jahre Praxis) sucht interessante temporäre Tätigkeit (eventuell in freier Mitarbeit) in der Zentralschweiz.

Kontaktnahme bitte unter Chiffre M 25-301334 an Publicitas, 6002 Luzern.

Dipl. Architektin ETH

sucht im Raum Zürich für die Dauer von 1 bis 2 Jahren interessante Tätigkeit in Architektur- oder Planungsbüro (auch temporär); ausgezeichnete Englischkenntnisse sind vorhanden.

Offerten unter Chiffre SBZ 461 an IVA AG, Postfach, 8035 Zürich.

Junger Schweizer,

als Bauzeichner und Maurer

ausgebildet, mit Englisch- und Französischkenntnissen, sucht Stelle im In- oder Ausland.

Offerten unter Chiffre SBZ 458 an IVA AG, Postfach, 8035 Zürich.

Ingenieurbüro in der Zentralschweiz sucht einen begeisterungsfähigen

Ingenieur-Techniker HTL

eventuell

dipl. Kulturingenieur ETH

zur Lösung von anspruchsvollen Aufgaben im Tiefbau.

Offerten sind erbeten unter Chiffre SBZ 462 an IVA AG, Postfach, 8035 Zürich.

Günstiges Leserschaftsprofil

Auf die Frage «Welche Stellung im Beruf haben die Leser der Schweizerischen Bauzeitung?»

hat die Leserschaftsanalyse eines neutralen Marktforschungsinstituts folgendes ergeben:

Inhaber / selbständig Erwerbende 44%
Leitende Stellung (Prokurist, Geschäftsführer) 41%
Die Hälfte der Leser des SIA-Organs ist verantwortlich oder wichtig für die Erteilung von Aufträgen. Das macht die Schweizerische Bauzeitung als Insertionsorgan so wertvoll. SBZ-Leser sind kompetente Fachleute — hier lohnt sich eine laufende Kontaktpflege.

Alleinige Anzeigenannahme

IVA AG für internationale Werbung

8035 Zürich Beckenhofstr. 16 Tel. 01 / 26 97 40
1004 Lausanne 19, av. de Beaulieu Tél. 021 / 34 72 65

Kant. Technikum Burgdorf Höhere Technische Lehranstalt (HTL)

Infolge Pensionierung des bisherigen Stelleninhabers suchen wir einen

Dozenten

für **Siedlungswasserbau, Hydraulik, Kraftwerke** und **Flussbau**.

Erfordernisse: Diplom einer technischen Hochschule oder einer höheren technischen Lehranstalt mit entsprechender Weiterbildung, Praxis und besondere Erfahrung im Siedlungswasserbau.

Amtsantritt: 1. April 1977.

Die Anstellungsbedingungen können im Sekretariat des Kant. Technikums Burgdorf bezogen werden. Telefon 034 / 22 61 61.

Bewerbungen sind bis 10. August 1976 an die Direktion des Kantonalen Technikums, 3400 Burgdorf, zu richten.

KANTONALES TECHNIKUM BURGDORF
Der Direktor: H. Markwalder

Gelegenheit, am Aufbau eines Ingenieurbüros mitzuwirken.

Wir suchen als zukünftigen Leiter der Konstruktionsabteilung einen

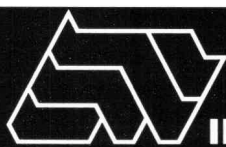
Maschineningenieur

Guter, selbständiger Konstrukteur, Erfahrung am allgemeinen Maschinenbau, Schweisskonstruktionen, Druckbehälter, Ueberwachung der Herstellung und Montage schwerer Maschinen. Aerodynamische Kenntnisse vorteilhaft. Beherrschung der englischen Sprache und Selbständigkeit Bedingung.

Ihre Tätigkeit umfasst Besprechungen mit Kunden und Lieferanten, so dass Umgangsformen, Ausdrucksweise und kommerzielle Gewandtheit wichtig sind.
Büro in Zürich-Witikon.

Bitte senden Sie Ihre Bewerbung an

Dilworth, Secord, Meagher and Associates AG
Witikonstrasse 297
8053 Zürich



**ELEKTROWATT
INGENIEURUNTERNEHMUNG AG**

Für den Aufbau einer neuen Abteilung Kalkulation und Offertwesen im Rahmen unserer weltweiten Tätigkeit als Dienstleistungsunternehmen und als Totalübernehmer von interdisziplinären Gesamtanlagen und im besonderen von komplexen Industrieanlagen im In- und Ausland suchen wir einen

Chef der Kalkulation und des Offertwesens

Aufgabe:

Aufbau und Leitung eines Teams, welches in der Lage ist, die Werkpreise neu zu erstellender Anlagen sowohl bau- als auch maschinenseitig sicher abzuschätzen, und zwar mit Schwerpunkt Ausland.

Anforderung:

Bauingenieur, vorzugsweise mit Hochschulabschluss und langjähriger Erfahrung in der Kalkulation von Objekten auf dem Industrie- und Bausektor im In- und Ausland (vorzugsweise auch vertraut mit der Problematik der Kalkulation und Realisierung von Projekten in Entwicklungsländern) sowie organisatorischer Befähigung. Sprachkenntnisse: Englisch in Wort und Schrift, nach Möglichkeit Französisch.

Wir bieten Ihnen einen schönen und modernen Arbeitsplatz, gleitende Arbeitszeit, Personalrestaurant, gutausgebaute Sozialeinrichtungen und ein angenehmes Arbeitsklima.

Interessenten bitten wir um Zustellung ihrer ausführlichen Offerte unter Kennziffer F 9 an die Personalabteilung.

ELEKTROWATT INGENIEURUNTERNEHMUNG AG
Bellerivestrasse 36, Postfach, 8022 Zürich, Tel. 01/32 62 61



Was diesen neuen Minicomputer gross macht, wird viele Grosse kleiner machen.

P6060 von Olivetti. Der neue Minicomputer für Technik und Wissenschaft.

Computerleistung dort, wo sie gebraucht wird: am Arbeitsplatz. Dieses Konzept hat sich nicht verändert, seit Olivetti vor 10 Jahren den Tischcomputer erfunden hat. Der Preis auch nicht. Dafür alles andere.

Die Arbeitsgeschwindigkeit ist 350mal höher geworden. Die Leistung hat sich vertausendfacht. Die interne Modularität ist bisher überhaupt noch nicht dagewesen. Die Basismaschine integriert einen Thermodrucker, der auch zeichnen kann, zwei

Floppy-disk-Laufwerke, ein Display für den Dialog. Mit der P6060 können Sie Basic sprechen. Es steht eine komplette Peripherie zur Verfügung. Und das umfangreichste Software-Angebot für Computer dieser Grösse.

Was Ihnen zeigen mag, dass das Format unseres neuen Minicomputers seine wahre Grösse bei weitem übertrifft. 60x65x21 cm. 40 kg.

Näheres erfahren Sie an der Premiere ab 6. September in allen grösseren Schweizer Städten. Oder direkt von uns, wenn Sie nicht warten wollen (intern 6060).

olivetti

Olivetti (Suisse) SA
8003 Zürich, Steinstrasse 21, Tel. 01 35 95 50
Basel Bern Biel Fribourg Genève Lausanne Lugano St. Gallen