

Objektyp: **Advertising**

Zeitschrift: **Schweizerische Bauzeitung**

Band (Jahr): **94 (1976)**

Heft 25

PDF erstellt am: **25.09.2024**

Nutzungsbedingungen

Die ETH-Bibliothek ist Anbieterin der digitalisierten Zeitschriften. Sie besitzt keine Urheberrechte an den Inhalten der Zeitschriften. Die Rechte liegen in der Regel bei den Herausgebern.

Die auf der Plattform e-periodica veröffentlichten Dokumente stehen für nicht-kommerzielle Zwecke in Lehre und Forschung sowie für die private Nutzung frei zur Verfügung. Einzelne Dateien oder Ausdrucke aus diesem Angebot können zusammen mit diesen Nutzungsbedingungen und den korrekten Herkunftsbezeichnungen weitergegeben werden.

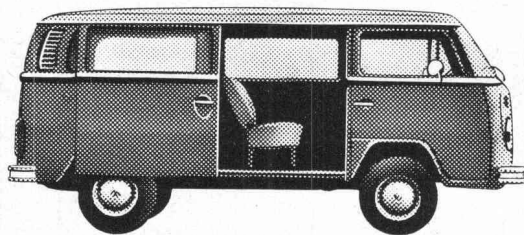
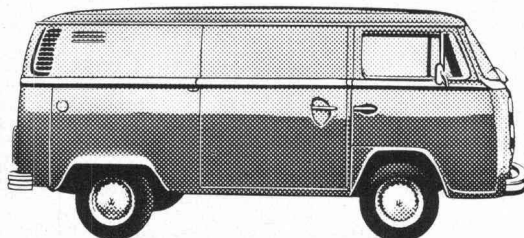
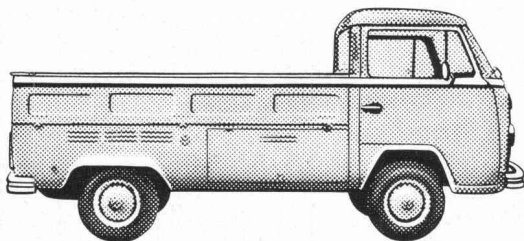
Das Veröffentlichen von Bildern in Print- und Online-Publikationen ist nur mit vorheriger Genehmigung der Rechteinhaber erlaubt. Die systematische Speicherung von Teilen des elektronischen Angebots auf anderen Servern bedarf ebenfalls des schriftlichen Einverständnisses der Rechteinhaber.

Haftungsausschluss

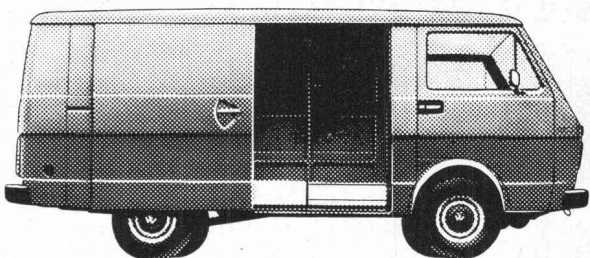
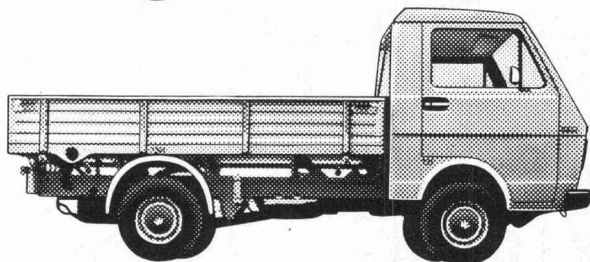
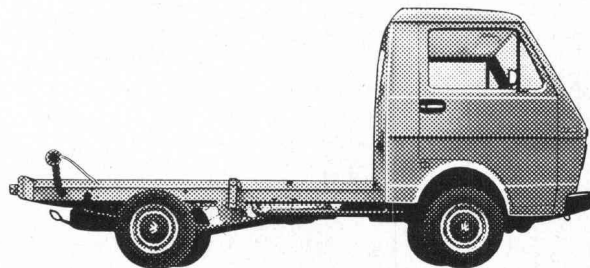
Alle Angaben erfolgen ohne Gewähr für Vollständigkeit oder Richtigkeit. Es wird keine Haftung übernommen für Schäden durch die Verwendung von Informationen aus diesem Online-Angebot oder durch das Fehlen von Informationen. Dies gilt auch für Inhalte Dritter, die über dieses Angebot zugänglich sind.

Jetzt hat VW das komplette Nutzfahrzeug-Programm im Nutzlast-Bereich, der für die meisten Schweizer Firmen ins Gewicht fällt.

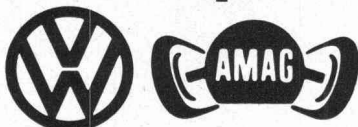
Bis 1250 kg Nutzlast.



Von 1300 - 1900 kg Nutzlast.



Der millionenfach bewährte VW-Transporter.



Gratis-Information

Bitte schicken Sie mir: (Gewünschtes bitte ankreuzen)

- LT-Prospekt
- Transporter-Prospekt
- LT-Zeitung über die verschiedenen Spezialaufbauten.

Name: _____

Adresse: _____

PLZ/Ort: _____

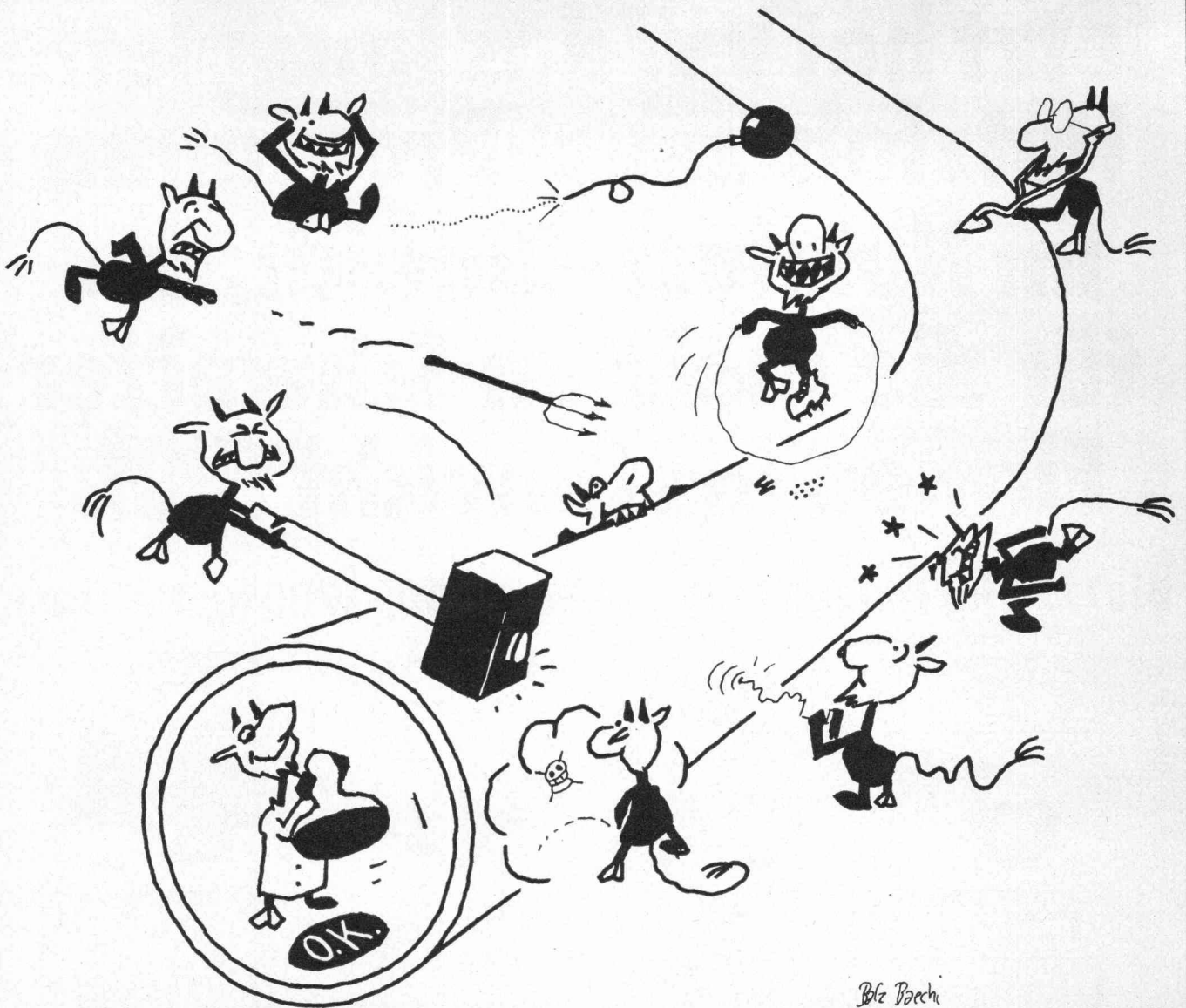
Ausschneiden und einsenden an:
AMAG, Generalvertretung, 5116 Schinznach-Bad.

Leasing für Firmen und Gewerbe.
Auskunft Tel. 056 / 430101.

DDB 76.2.2.d

Der neue LT. Die grosse Ergänzung zum VW-Transporter.

Informieren Sie sich über die verschiedensten Spezialaufbauten.



Unsere Rohre haben einiges hinter sich.

Rohre sind meistens sich selbst überlassen. Im Erdboden. In einer Mauer. An schwer zugänglichen Stellen. Darum muss man ihnen vertrauen können. Ein Rohrbruch macht nicht selten Schlagzeilen!

Kunststoff-Rohre, wie wir sie herstellen, haben erstens eine Reihe schonungsloser Prüfungen hinter sich. Auf Formungswiderstand, auf Wasseraufnahme, auf Scheiteldruckfestigkeit, auf Formbeständigkeit nach Vicat,

auf Massänderung und Homogenität, auf Innendruck-Zeitstandfestigkeit, auf Zugfestigkeit, auf Masshaltigkeit, auf Schlagbiege- und Biegefestigkeit.

Und zweitens haben sie eine Reihe von Leuten hinter sich: Monteure, die sie sachgemäss verlegen und anschliessen. Techniker, die auch mit komplizierten Fällen fertig werden. Konstrukteure, die Spezialstücke entwickeln und sogenannte Kunststoff-Lösungen entwickeln. Und nicht zuletzt eine Notfall-Equipe.

Denn das ist das Besondere an Gerodur: Mit Rohren, die so viel hinter sich haben, werden Sie keine unangenehmen Überraschungen vor sich haben.

20 Jahre
Gerodur
Kunststoff-Rohre für alle Fälle.



Gerodur AG Kunststoffwerk, 8717 Benken im Linthgebiet, Telefon 055 - 75 13 75

Wir teilen die Verantwortung:

Dätwyler stellt die Heiz- Systeme **confotherm**® her, Elektro-Winkler baut sie ein.

Eine grosse Verantwortung wie das Beheizen von Strassen, Brücken, Pisten, Rampen trägt man leichter zu zweit. Denn beim Elektro-Heizsystem confotherm geht es nicht nur um Komfort, sondern oft um Menschenleben. Dätwyler in Altdorf übernimmt die Verantwortung für alle Einbauelemente. Für Wärmekabel, die Jahrzehnte überdauern müssen, und für Steuerungen, die nie versagen dürfen. Elektro-Winkler als Franchisenehmer trägt die Verantwortung für eine energie- und kostensparende Planung, eine fachgerechte Verlegung und für periodische Kontrollen.

Wo ein Ausfall wahrhaft katastrophale Folgen haben kann, ist die Zusammenarbeit eines Unternehmens mit langer Erfahrung im Kabelbau und eines andern mit ebenso grosser Erfahrung im Planen und Instal-

lieren elektrischer Anlagen die beste Garantie.

Besprechen Sie mit den Männern von Elektro-Winkler Ihr Projekt. So werden sie es anpacken:



Übrigens: Wussten Sie, dass wir auch Spezialisten für confotherm-Raumheizungen sind?



Elektro-Winkler & Cie AG

Glattbrugg, Telefon 01-810 40 40 · Zürich, Telefon 01-27 04 30
Bremgarten AG, Telefon 057-5 50 60 · Kloten, Telefon 01-814 35 35

**Im Zeichen der Energieverteuerung
spart SUN-X für Sie**

im Sommer: Klimatisierungskosten bis zu 69%!
im Winter: Heizkosten! Der Wärmeverlust durch
Glas wird um 30% reduziert.

SUN-X schützt vor Hitze
SUN-X schützt vor Blendung
SUN-X schützt vor UV-Strahlen

Der moderne Sonnenschutz für **alle Arten von Glas**
sowie Kunststoff-Oberlichter.

Verlangen Sie kostenlose Dokumentation oder Beratung
über SUN-X-Glastönung und/oder SUN-X-Reflexionsfilm.

PERLTEX AG, Generalvertretung für die Schweiz
Hirschengraben 41, 6003 Luzern, Telefon 041/23 27 33

**Imprägnierwerk AG
6130 Willisau**

Tel. 045 / 81 11 76

Holzkonservierung mit Kupfer-Chrom-
Bor-Gemisch im Kesselwechseldruck-
verfahren unter Vakuum und Druck.
Lieferant von la imprägnierten

Fichten- und Tannenrundhölzern

für den Spielplatzbau
Gartenbau
Wasserbau
Freileitungsbau
und Rammarbeiten

**Was hat das
Hallenbad Biel
mit dem
Stadttheater
Basel gemeinsam?**

Die Sarnafil-Dachhaut. Wie bei diesen zwei Bauten der
öffentlichen Hand haben sich viele weitere Bauherren
für die **Sarnafil**-Sicherheit auf Dächern entschieden –
bei Schulhäusern, Industrie- und Wohnbauten,
Spitälern und Altersheimen. Verlangen Sie Referenz-
prospekte.

Sarnafil®

Wir sind interessiert an
Referenzprospekten und
-listen über **Sarnafil**-
Dachabdichtungen
(öffentliche/industrielle/
private Bauten).

Name/Firma: _____

Adresse: _____

Sarna Kunststoff AG
CH-6060 Sarnen Postfach 12
Telefon 041 66 23 33

SBZ SF.4.76

Vetroflex
ISOVER
VETROFLEX
isoliert
Wärme + Kälte + Schall
besser
FIBRIVER
Verkaufsbüro deutsche Schweiz
8155 Niederhasli / ZH
Tel. 01 850 24 44

Fietz+Leuthold

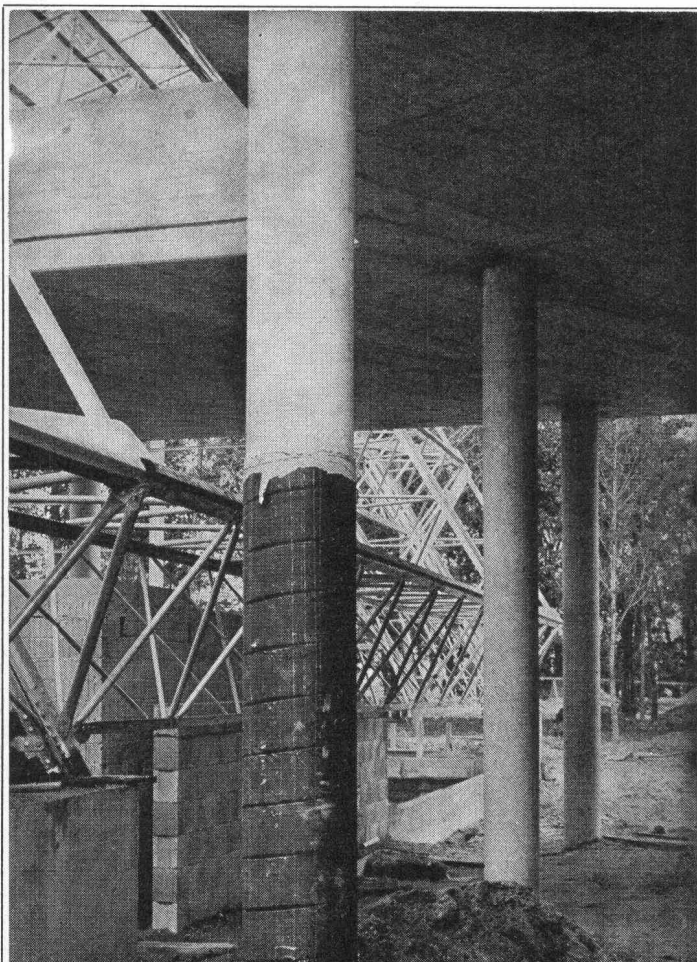
8034 Zürich
Telefon 01/32 71 60

Sektion

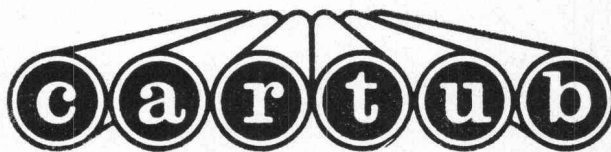
HOLZBAU

Allgemeine
Zimmerarbeiten
Hallen
Lehrgerüste
Büro-Container
Bau-Container
Nagelplattenbinder

Erfahrung
Leistungsfähigkeit



Aussparungsrohre für Hohlkörperdecken



Schalungsrohre für den Betonbau

Verlorene
Säulenschalungen

Fabrikation und Verkauf

Imprägnieranstalt AG Zofingen

4800 Zofingen Obere Brühlstrasse Tel. 062 / 51 35 44



Zimmereigenossenschaft Zürich

Bullingerstrasse 41, 8004 Zürich
Telefon 01 / 44 66 06

Holzbau-Innenausbau,
Isolierungen und Treppenbau



BODENHEIZUNGEN

DERIA-DESTRA AG für Strahlungswärme

CH-8132 EGG-ZÜRICH

Zelgmatt 38

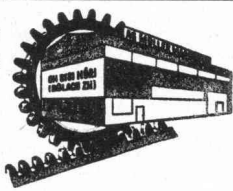
Tel. (01) 86 13 50

Reparieren Sie Ihre **Baumaschinen**
usw. selbst? Wir offerieren für Ihre
Reparaturwerkstätte

**gebrauchte und neue
Werkzeugmaschinen**

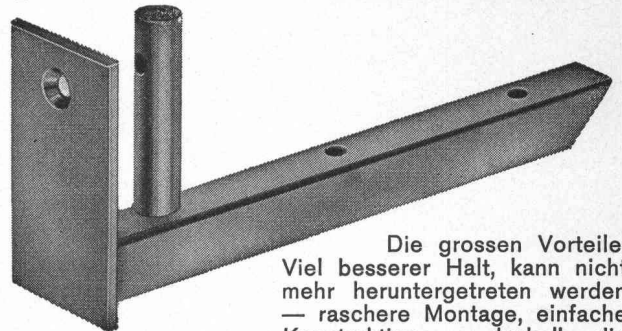
AG Müller Maschinen, CH-8181 Höri-Bülach ZH
direkt an der Autobahnausfahrt Höri/Bülach-West,
Dielsdorf

Telefon 01 / 96 92 92 / 93 / 94, Telex 53791 Micro CH



GEKO -Simskonsole

⊕ Patent Nr. 475 465



Die grossen Vorteile:
Viel besserer Halt, kann nicht
mehr heruntergetreten werden
— raschere Montage, einfache
Konstruktion — deshalb die
ideale und preisgünstigste
Simskonsole.

Verlangen Sie bei Ihrem Fensterhersteller die GEKO-
Simskonsole — Sie sparen damit Aerger und Geld!

KOCH

Beschläge, 8033 Zürich
Tel. 01 / 26 66 36

spielen



Spielplätze müssen leben, natürliche Umwelt
ersetzen, die kindliche Phantasie bereichern,
Abwechslung bieten, zu spielerischen Taten
verhelfen, Kontakt schaffen, begeistern,
anregen, müssen dem Kind seine Welt
bedeuten, müssen Wohnraum im Freien sein ...

Verlangen Sie den grossen Spielgeräte-
Katalog von Geräten in Holz, Metall, Kunststoff,

berli Postfach 201, 6210 Sursee/LU,
Tel. 045 21 20 66

Beton sägen bis 400 mm Dicke Beton bohren bis 450 mm Ø

Verlangen Sie zusätzliche Informationen über
die bewährten LONGYEAR Diamant-Wandsägen und
Kernbohrgeräte bei der Generalvertretung

Robert Aebi AG

Zürich 01/23 17 50

Arbedo 092/29 17 61 Landquart 081/51 25 42

Renens 021/34 42 12 Zollikofen 031/57 41 41

Weshalb bietet die Pensionskasse SIA STV BSA FSAI eine gute Alternative für Ihre Personalvorsorge?

Die Pensionskasse SIA STV BSA FSAI ist

- eine **Selbsthilfeeinrichtung** der technischen Verbände mit
- Selbstverwaltung (paritätische Zusammensetzung der Organe aus angeschlossenen Arbeitgebern und versicherten Mitarbeitern); dies bedeutet
- die vollumfängliche Erhaltung der Gewinne zugunsten der Versicherten

Ziel: lückenlose Alters-, Hinterbliebenen- und Invalidenvorsorge für die Angehörigen der technischen Verbände*

- **Sicherheit:** versicherungstechnischer Aufbau und laufende Beratung durch neutrale Experten; Rückversicherung bei 6 schweizerischen Versicherungsgesellschaften; Geschäftsführung und Anlage der Vorsorgemittel durch eine der grössten und angesehensten Treuhandgesellschaften der Schweiz mit Spezialisten auf allen Gebieten.

* Die Mitgliedschaft kann aber auch bei Berufswechsel beibehalten werden!

Fordern Sie weitere Informationen an:

**Pensionskasse
SIA STV BSA FSAI
3001 Bern
Bärenplatz 2, Postfach 2613
Telefon 031 / 22 03 82**

Bitte informieren Sie mich weiter:

Name: _____

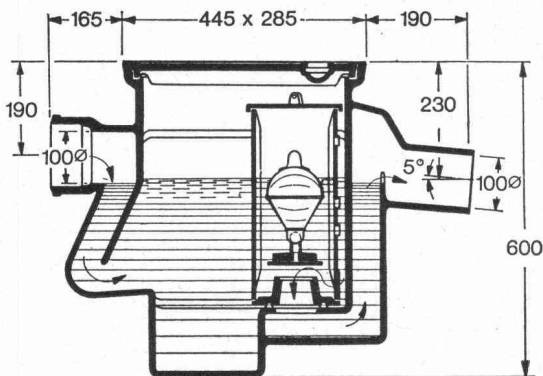
Strasse: _____

Plz., Ort: _____

PASSAVANT

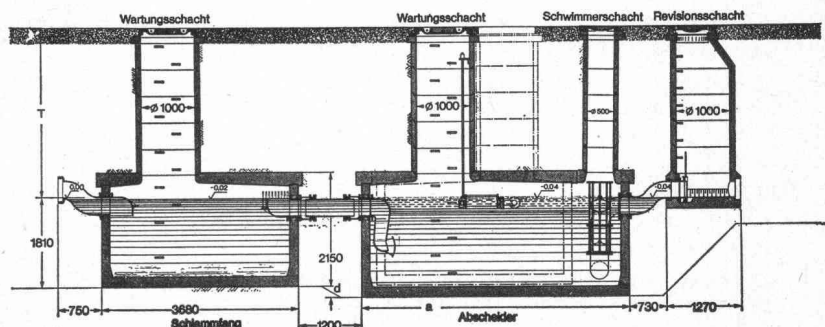
Kleinabscheider 0,5—10 l/s aus Guss, Kunststoff und Stahlblech

mit und ohne selbsttätigen Schwimmerabschluss, aut. Oelüberlaufrinne, Alarmanlagen usw.



Fett-, Oel- und Benzinabscheider

Grossabscheider 25—500 l/s in Orts- oder Fertigstahlbetonbauweise



Verlangen Sie unsere ausführlichen Unterlagen.

Einbau- und Bemessungsgrundlagen bei:

**Werner Maag AG
8032 Zürich
Zeltweg 44
Tel. 01/32 75 80**

SBZ 3a

Adresse: _____

Stellen- und Gelegenheits-Anzeigen

Tarif

Stellenangebote und Ausschreibungen		Ermässigte Preise für Stellengesuche	
1/1 Seite 185×259 mm Fr. 860.—	1/6 Seite 185× 40 mm	1/12 Seite 90×40 mm	Fr. 75.—
1/2 Seite 185×128 mm	90× 84 mm Fr. 175.—		
90×259 mm Fr. 450.—			
1/3 Seite 185× 84 mm Fr. 310.—	1/8 Seite 185× 28 mm	1/16 Seite 90×28 mm	Fr. 54.—
1/4 Seite 185× 60 mm	90× 60 mm Fr. 135.—		
90×128 mm Fr. 240.—	1/12 Seite 90× 40 mm Fr. 92.—	1/24 Seite 90×18 mm	Fr. 38.—

Chiffregebühr Fr. 4.—, Ausland Fr. 6.—.

IVA AG für internationale Werbung, 8035 Zürich
Beckenhofstrasse 16, Tel. 01 / 26 97 40, PC 80-32735

Anzeigenschluss: Mittwoch der Vorwoche, 10 Uhr.

Filiale:
1004 Lausanne, 19, av. de Beaulieu, Tel. 021/37 72 72

Für Stellensuchende empfehlen wir ein 3-Monats-Abonnement auf die **Schweiz. Bauzeitung (Fr. 35.—, Ausl. Fr. 39.—, rund 13 Hefte)**



Schweizerischer Studentenreisedienst

Wir suchen für die Wintermonate

günstige Touristenlager oder Bauarbeiter-Unterkünfte

in Skigebieten.

Offerten an **SSR Hotel-Abt., 8023 Zürich**
Postfach 3244, Tel. 01 / 32 74 40

Ingenieurbüro in Luzern sucht jüngeren

dipl. Bauingenieur ETH

mit einigen Jahren Erfahrung für die Bearbeitung interessanter Aufgaben (Statik) des Hoch- und Tiefbaus.

Bewerbungen mit Angaben über Ausbildung, bisherige Tätigkeit, Sprachkenntnisse usw. sind zu richten unter Chiffre SBZ 445 an IVA AG, Postfach, 8035 Zürich.

Wir suchen für die System- und Dispositionsplanung, die Projektierung und Ausführungsplanung automatisch gesteuerter und manueller Hochregallager sowie komplexer Produktionsanlagen hochqualifizierten

Industrieplaner

Anforderungen:

- Diplom einer höheren technischen Lehranstalt bzw. gleichwertige Ausbildung in der Praxis
- gewandtes schriftliches und mündliches Ausdrucksvermögen; Verhandlungsgeschick
- selbständiges, initiatives Arbeiten; integrierender Charakter; Teamfähigkeit
- Idealalter 30 Jahre

Wir bieten:

- Dauerstelle, den hohen Ansprüchen entsprechendes Leistungssalär, Pensionskasse, Kollektiv-Kranken- und -Unfallversicherung

Handschriftliche Offerten sind mit den üblichen Unterlagen sowie Angabe des Saläranspruchs zu richten an

IGB Industrie-Generalbau AG
Beckenhofstrasse 16, 8006 Zürich

Wir suchen für unsere Verkaufsabteilung «Umwelttechnik» einen jüngeren

Tiefbauzeichner

mit Erfahrung auf dem Gebiete der Abwasserreinigung. Der Aufgabenbereich umfasst das Erstellen von Verkaufsunterlagen, die Ausarbeitung von Projektplänen zu Auslandprojekten, das Kontrollieren von Bauplänen, Mitwirkung bei der Schaffung von Betriebsanleitungen sowie die Ueberwachung des Service- und Reparaturdienstes.

Als modernes Unternehmen können wir Ihnen eine abwechslungsreiche, zukunftsorientierte Tätigkeit in kleinem Team bei zeitgemässer Entlohnung und üblichen Sozialleistungen bieten.

Wenn Sie sich durch diese Stelle angesprochen fühlen, senden Sie uns bitte die üblichen Bewerbungsunterlagen, oder rufen Sie unseren Herrn M. Lüscher an.

MECANA SA

Maschinenfabrik
8716 Schmerikon
055 - 86 13 13

Auf unserer

Rechenanlage

führen wir für Sie zu äusserst günstigen Tarifen u. a. folgende Arbeiten durch:

- Statik und Bemess. (Stahl, Holz, Stahlbeton)
- Strassenbau komplett bis Massenberechnung
- Submission für Hoch- und Tiefbauten
- innerbetriebliche Nachtragskalkulation
- weitere bautechnische Aufgaben

ENGINEERING DATAPROC.

2503 Biel, Madretschstrasse 19, Tel. 032 / 25 42 60

Günstig zu verkaufen wegen Projektänderung neues, ungebrauchtes

Burger-Superfire-Cheminée

komplett.

Auskunft: **Telefon 053 / 5 30 48 (abends)**

Generalunternehmer in Zürich sucht erfahrenen

Projektleiter

für spezielle Aufgaben.

Bewerbungen unter Chiffre SBZ 444 an IVA AG, Postfach, 8035 Zürich.

Nous cherchons pour le poste du chef d'équipe de notre succursale de Lausanne

architecte dipl. EPUL, évtl. ETS

dynamique et sachant travailler de manière indépendante pour la construction de villas individuelles.

Nous désirons

- expérience dans l'établissement de projets et la conduite des chantiers
- 5 années de pratique
- connaissances de la langue allemande

Faire offre manuscrite avec photo, curriculum vitae, certificats et salaire désiré à:



Grösseres Architekturbüro in Bern sucht für die selbständige Bearbeitung grösserer Bauvorhaben im In- und Ausland begeisterungsfähigen, qualifizierten

Architekten

Anforderungen:

- Hochschulabschluss (evtl. Technikum)
- Erfahrung in planerischer, technischer, organisatorischer und administrativer Abwicklung anspruchsvoller Bauvorhaben
- gewandtes schriftliches und mündliches Ausdrucksvermögen
- Sprachkenntnisse
- selbständiges, initiatives Arbeiten, überdurchschnittlicher Einsatz

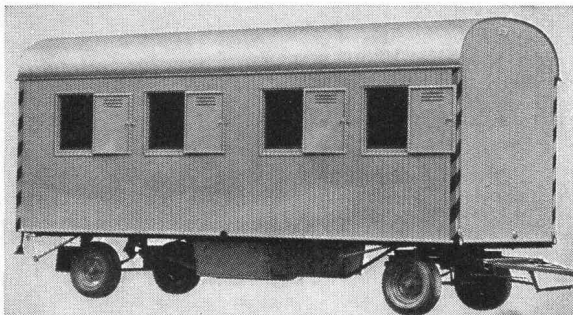
Aufgabenkreis:

- Entwurf, Projektleitung, Koordination, Verhandlungen mit Kunden und Aemtern

Wir bieten:

- angenehmes Arbeitsklima in modernen Büroräumen und ein den Anforderungen entsprechendes Salär

Interessenten richten ihre schriftliche Bewerbung mit den üblichen Unterlagen unter Chiffre D 900880-05 an Publicitas, 3001 Bern.



Baustellen- und Toilettenwagen, Container für Büro und Mannschaft

Die zweckmässige Installation für Baustellen und Provisorien jetzt auch in **Miete** und **Miete-Kauf**.

Wir machen Ihnen gerne einen Vorschlag.



RIGLING

Rigling Baumaschinen AG, 8050 Zürich
Tel. 01 / 50 15 30 Leutschenbachstr. 44

Kant. Technikum Burgdorf Höhere Technische Lehranstalt (HTL)

Infolge Pensionierung des bisherigen Stelleninhabers suchen wir einen

Dozenten

für **Siedlungswasserbau, Hydraulik, Kraftwerke und Flussbau.**

Erfordernisse: Diplom einer technischen Hochschule oder einer höheren technischen Lehranstalt mit entsprechender Weiterbildung, Praxis und besondere Erfahrung im Siedlungswasserbau.

Amtsantritt: 1. April 1977.

Die Anstellungsbedingungen können im Sekretariat des Kant. Technikums Burgdorf bezogen werden. Telefon 034 / 22 61 61.

Bewerbungen sind bis 10. August 1976 an die Direktion des Kantonalen Technikums, 3400 Burgdorf, zu richten.

KANTONALES TECHNIKUM BURGDORF
Der Direktor: H. Markwalder

Wir planen und erstellen Wohn-, Schul-, Industrie- und Verwaltungsbauten mit unseren Bausystemen und in konventioneller Bauweise.

Wir suchen zur Ergänzung unseres Personalbestandes einen erfahrenen, selbständigen

Hochbauzeichner

Aufgabenbereich unseres neuen Mitarbeiters ist die technisch-konstruktive Bearbeitung von grösseren und kleineren Bauaufgaben. Wir stellen hohe Anforderungen, wie z. B. neben einer gründlichen Berufsausbildung einige Jahre Praxis in guten Büros, Sinn für kostenbewusstes Planen, gutes architektonisches Verständnis usw.

Sie finden dafür bei uns eine vielseitige, technisch anspruchsvolle Tätigkeit, ein anregendes Arbeitsklima, gute Sozialleistungen usw.

Wir bitten Sie, uns Ihre ausführlichen Bewerbungsunterlagen mit Foto und Handschriftprobe zuzustellen.

Peikert Contract AG
Generalplaner, Generalunternehmer
Industriestrasse 22, 6300 Zug

Wir suchen für die Planbearbeitung auf dem Gebiete automatisch gesteuerter und manueller Hochregallager sowie komplexer Industrieanlagen jungen, qualifizierten, initiativen

Hochbauzeichner

Anforderungen:

- Interesse und Verständnis für Produktionsabläufe, Materialfluss- und Lagerprobleme sowie Installationstechnik und Energieversorgungssysteme
- absolute Perfektion in Darstellung und Zeichnung
- selbständiges Arbeiten, integrierender Charakter; Teamfähigkeit; überdurchschnittlicher Einsatz

Wir bieten:

- Einführung und Weiterbildung in der Industrie- und Lagerplanung
- bei Eignung Dauerstelle

Handschriftliche Offerten sind mit den üblichen Unterlagen sowie Angabe des Saläranspruchs zu richten an

IGB Industrie-Generalbau AG
Beckenhofstrasse 16, 8006 Zürich

Für die Leitung eines Ingenieurbüros für Abwasserplanungen in Salzburg (Filialbüro) suchen wir

dipl. Bauingenieur

oder

Bauingenieur-Techniker HTL

womöglich österreichischer Staatsbürger.

Anforderungen:

- technische Leitung des Filialbetriebs
- gute Kenntnisse der Abwassertechnik und der Hydraulik (Know-how steht zur Verfügung)
- Fähigkeit, einem kleinen Team von Technikern und Zeichnern vorzustehen
- Beweglichkeit und Verhandlungsgeschick

Wir bieten:

- verantwortungsvolle und interessante Bauaufgaben
- gute Honorierung
- eventuell Gewinnbeteiligung

Bewerbungen mit den üblichen Unterlagen, Lohnwunsch usw., sind zu richten unter Chiffre SBZ 452 an IVA AG, Postfach, 8035 Zürich.

Dipl. Bauingenieur ETH/SIA, Inhaber eines eingeführten Ingenieurbüros für Hoch-, Tief- und Brückenbau in modernem Geschäftshaus in zentraler Lage Zürichs kann 3 Büroräume zu sehr günstigen Bedingungen abgeben. Er möchte diesbezüglich mit Bauingenieur

dipl. ETH oder Absolvent HTL

dem sich die Möglichkeit einer Zusammenarbeit bietet, in Verbindung treten. Es handelt sich um einen unabhängigen Büroteil mit separatem Eingang, eigener Telefonanlage und Parkplatz. Bei Bedarf Möglichkeit zentraler Abnahme eingehender Telefonanrufe. Bei Interesse können wir Arbeiten abgeben. Es ist jedoch auch eine Lösung denkbar, bei der beide Büros vollkommen getrennt arbeiten.

Sie können mich erreichen unter Chiffre SBZ 450 an IVA AG, Postfach, 8035 Zürich.

Lohnender Wirkungsbereich

Im Anzeigenteil der Schweizerischen Bauzeitung steht den Unternehmungen der Bau- und Maschinenbranche ein fruchtbares Wirkungsfeld zur Verfügung.



Das **Stadtbauamt Aarau** sucht per sofort oder nach Vereinbarung zur selbständigen Bearbeitung von ortsplannerischen Aufgaben einen

Hoch- oder Tiefbautechniker als Planer

Wenn Sie über eine entsprechende Ausbildung oder Praxis und darüber hinaus über Organisationsgeschick (Vorbereitung von Ausstellungen und Informationsanlässen) verfügen, wenn Sie an selbständiges Arbeiten in einem kleinen Team gewöhnt, initiativ und gewandt im mündlichen und schriftlichen Ausdruck sind und wenn Sie Freude an der planerischen Tätigkeit haben, dann schicken Sie bitte Ihre handschriftliche Anmeldung bis 30. Juni 1976 an die Stadtverwaltung Aarau, Personalamt, Rathausgasse 1, 5000 Aarau, das in Verbindung mit dem Stadtbauamt gerne weitere Auskünfte erteilt (Telefon 064 / 25 11 55).

Wir suchen

Architekt

mit Erfahrung in Entwurf und Ausführung für die Gestaltung architektonisch anspruchsvoller Bauprojekte.

Qualifizierte und einsatzbereite Bewerber sind gebeten, sich mit kurzem Lebenslauf zu melden bei

ZWEIFEL + STRICKLER + PARTNER
Architekten

Seefeldstr. 152, Postfach 466, 8034 Zürich
Telefon 01 / 47 24 00, intern 21

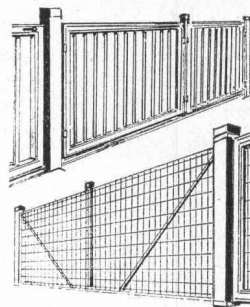
Für Garten, Land

Türen und Zäune aus ALU

- unverwüstlich
- ohne Unterhalt
- ästhetisch

Verlangen Sie illustrierte Dokumentation.

M. Benezra
Chandieu 22
1006 Lausanne



Wir planen und erstellen Wohn-, Schul-, Industrie- und Verwaltungsbauten mit unseren Bausystemen und in konventioneller Bauweise.

Ein jüngerer

Architekt-Techniker HTL

findet bei uns Gelegenheit, sich in die spezifischen Probleme des Systembaus einzuarbeiten und sich auf diesem Gebiet zu entfalten.

Der Aufgabenbereich unseres neuen Mitarbeiters umfasst die technisch-konstruktive Bearbeitung von grösseren und kleineren Bauaufgaben. Wir erwarten deshalb eine gründliche Berufsausbildung und einige Jahre Praxis.

Wir bitten Sie, uns Ihre ausführlichen Bewerbungsunterlagen mit Foto und Handschriftprobe zuzustellen.

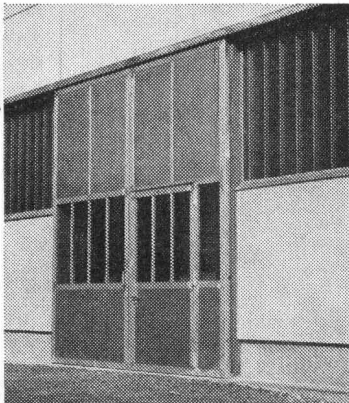
Peikert Contract AG
Generalplaner, Generalunternehmer
Industriestrasse 22, 6300 Zug

Tuchs Schmid aktuell

Tore und Türen nach Mass

Tuchs Schmid hat ein umfassendes Türen- und Toreprogramm. Zum Beispiel Industrietüren in Stahl und Leichtmetall, Fall-, Schiebe- und Hubtore, Arealabschlüsse für Handbedienung oder mit Antrieb (elektrisch, pneumatisch, hydraulisch).

Tuchs Schmid-Konstruktionen sind unverwüstlich, funktionssicher und entsprechend dem Verwendungszweck und den Anforderungen. Verlangen Sie den grossen Tuchs Schmid-Spezialprospekt über Türen und Tore.



Tuchs Schmid AG
Stahlbau-Metallbau
8500 Frauenfeld
Tel. 054 7 24 71

b KOCH

Erfahrener

dipl. Architekt ETH

mit langjähriger Praxis empfiehlt sich für kurzfristige Projektierungsarbeiten, Plandarstellungen für Auslandprojekte oder Ferienvertretung.

Offerten unter Chiffre SBZ 427 an IVA AG, Postfach, 8035 Zürich.

Architekt-Techniker HTL

26, verheiratet, Mittelschule Typus C, sucht geeignete Stelle in GU oder Architekturbüro im Kanton Zürich. Erfahrung in Werk- und Detailplanung, Devisierung und Bauleitung im Wohnungsbau. Stellenantritt 1. Juli 1976 (evtl. Teilzeitarbeit).

Offerten unter Chiffre SBZ 436 an IVA AG, Postfach, 8035 Zürich.

Geometer-Techniker HTL

29, sucht auf Herbst 1976 eine Stelle in Ingenieur-, Planungsbüro oder Verwaltung.

Bisherige Tätigkeit: Neuvermessung, Nachführung, Bauabsteckungen, Tiefbau, Güterzusammenlegung.

Besonderes Interesse: EDV auf Tischcomputeranlagen.

Offerten unter Chiffre SBZ 447 an IVA AG, Postfach, 8035 Zürich.

Zuverlässiger und dynamischer

Eisenbetonzeichner

mit fünfjähriger Praxis sucht auf 1. Juli oder 1. August neuen Wirkungskreis im Raume Zürich.

Offerten unter Chiffre SBZ 446 an IVA AG, Postfach, 8035 Zürich.

Unser Kleinbüro hat keine Aufträge mehr! Aber meine Freude am Beruf bleibt!

Architekt SWB

36, mit praxisbezogenem Werdegang, 16jähriger Tätigkeit auf allen Berufsgebieten, Preisen in Wettbewerben, sucht eine neue, verantwortungsvolle Stelle.

Eventuell auch auf berufsverwandten Gebieten, in freier Mitarbeit oder Teilzeitarbeit.

Offerten unter Chiffre SBZ 443 an IVA AG, Postfach, 8035 Zürich.

Bauingenieur-Techniker HTL

29, Erfahrung in Stahlbetonbau, Entwurf und Projektierung, sucht verantwortungsvolle Stelle in der Schweiz oder im Ausland. Eintritt nach Vereinbarung.

Offerten unter Chiffre 44-301594 an Publicitas, 8021 Zürich.

Ingenieur-Techniker HTL

mit vielseitiger Erfahrung im Tiefbau sucht neue Stelle.

Offerten unter Chiffre SBZ 455 an IVA AG, Postfach, 8035 Zürich.

Vielseitig interessierter

dipl. Bauingenieur

mit langjähriger Praxis im Ausland und sechsjähriger Praxis in der Schweiz als Statiker im **Spannbetonbau** (Strassen- und Eisenbahnbrücken), sucht seinen Kenntnissen entsprechende Stelle. Raum Basel (Zürich, Bern) bevorzugt.

Offerten unter Chiffre SBZ 454 an IVA AG, Postfach, 8035 Zürich.

Bauingenieur-Techniker HTL/ Stahlbetonzeichner

mit mehrjähriger praktischer Erfahrung sucht Stelle in Ingenieurbüro oder Generalunternehmung. Bisherige Tätigkeit als Statiker und Zeichner: Industrie-, Fertigteil- und Brückenbauten.

Interessenten melden sich bitte unter Chiffre SBZ 451 an IVA AG, Postfach, 8035 Zürich.

Ingenieur-Techniker HTL

27jährig, Erfahrung in Statik, Abwassertechnik sowie allgemeinem Tiefbau, sucht neuen Wirkungskreis auf Herbst 1976, evtl. auch im Ausland (Englisch-, Französischkenntnisse vorhanden).

Offerten unter Chiffre SBZ 457 an IVA AG, Postfach, 8035 Zürich.

Junger

Bauführer (Bauzeichner)

mit über zehnjähriger Erfahrung (Industriebau) sucht neuen Wirkungskreis. In Frage kommt kleineres Architekturbüro, evtl. Beteiligung oder spätere Uebernahme. Raum Ostschweiz bevorzugt.

Offerten unter Chiffre SBZ 456 an IVA AG, Postfach, 8035 Zürich.

Architekt ETH

mit langjähriger Praxis übernimmt Entwurfs- und Projektarbeiten. Bauleitung. Auch als Anstellung.

Offerten unter Chiffre 2270 an Mosse-Annoncen AG, Postfach, 8023 Zürich.

Gesucht

liegende Parallelogramm-Zeichenmaschine

Masstablänge 50/30 cm.

Offerten an

J. A. Weber, Architekt, Dorfstrasse 49, 8630 Rüti

Gesucht im Gegengeschäft

50 000-l-Benzintank mit 2 Kammern à 25 000 l inkl.. Erdverlegung gegen

Occasions-Lastwagen (evtl. fabrikneu)

Offerten an

Touring-Garage AG, Schlossmattstrasse 10, 3600 Thun

Bauingenieur ETH

sucht Teilzeit- oder periodische Mitarbeit in Unternehmung oder in Ingenieurbüro bei Arbeitsüberlastung oder Vakanzen (keine Projektierung und keine Statik). Besitze langjährige Praxis auf Grossbaustellen, Unter- und Uebertagbau, Strassen- und Brückenbau, etwas Hoch- und Industriebau. Mitarbeit bei Submissionen und Abrechnung usw. (Bitte ausschneiden und bei Bedarf darauf zurückkommen.)

Fühlungnahme unter Chiffre SBZ 453 an IVA AG, Postfach, 8035 Zürich.

Zu kaufen gesucht

1 gebrauchte Stollenlokomotive

Spurweite 600 mm, mit Batterie 40 V, Motorleistung 3 bis 4 kW, Fahrgeschwindigkeit 8 bis 10 km/h, Gewicht inkl. Batterie etwa 2000 kg.

Offerten sind zu richten an

SCHWEIZERISCHE ALUMINIUM AG, Einkaufsabteilung
3965 Chippis

Architekt sucht

freie Mitarbeit

bei anspruchsvoller Bauaufgabe.

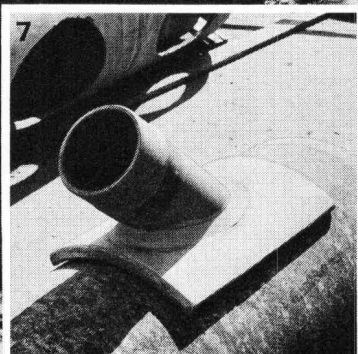
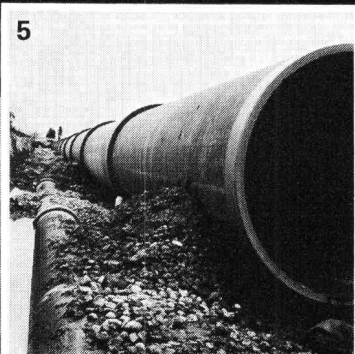
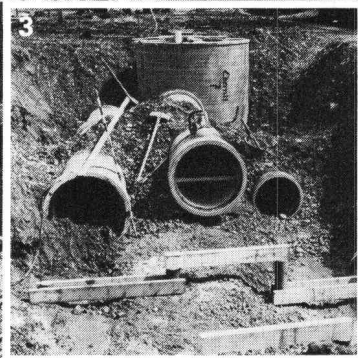
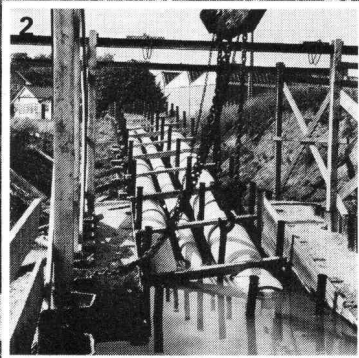
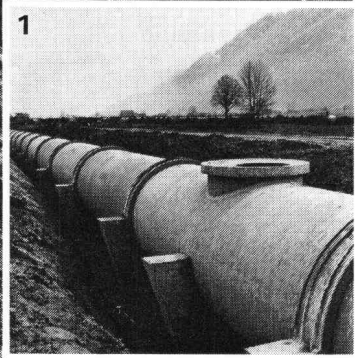
Grosse Erfahrung in Gestaltung und konstruktiver Bearbeitung, Kostenvoranschlag, Ausschreibung und Oberleitung der Bauausführung.

Offerten unter Chiffre SBZ 449 an IVA AG, Postfach, 8035 Zürich.

Geschäftsanhörung

Die Anzeigen in der Schweizerischen Bauzeitung sind ein bewährtes Mittel für die Anbahnung neuer Geschäftsbeziehungen. Optimal günstige Kontaktkosten.

**Rohre allein machen noch lange keine Leitung!
Nur ausgereifte Bausysteme ermöglichen den Einsatz eines Rohrmaterials
in den verschiedensten Anwendungsbereichen, unter den
verschiedensten Beanspruchungen.
Das Rohrsystem «ETERNIT» löst sämtliche auftretenden Probleme.**



S system
sicherheit
service

Eternit®

- 1 Hauptsammelkanal NW 160 cm, auf Pfahljochen gelagert, Aufsatzschacht «ETERNIT».
- 2 Düker im Einzugsverfahren mit 3 Rohrsträngen, NW 30, 50 und 70 cm, zugfeste, abwinkelbare Kupplungen.
- 3 Drei parallele Rohrleitungen NW 30, 50 und 80 cm, auf Holzjochen, vorgefertigte Schächte «ETERNIT».
- 4 Verlegung von Rohren «ETERNIT» NW 110 cm durch Einschwimm- und Absenkenverfahren, zugfeste Kupplungen.
- 5 Verlegung von Rohren «ETERNIT» NW 140 cm im offenen Graben.
- 6 Kühlwasserleitung NW 1200 mm, Betriebsdruck 3 atü, Segmentkrümmer.
- 7 Nachträglicher Hausanschluss mit Sattelstück «ETERNIT», Anspitz von Hand oder maschinell.

Eternit AG, 8867 Niederurnen, Tel. 058 - 231111

STAMM

Ein Partner so solid wie sein Produkt.



Fragen Sie ruhig nach.

Hotels

Stamflor-Teppichböden liegen unter anderem in folgenden Hotels:

Hotel Sonne, Silvaplana CH
 Hotel Drei Könige, Basel CH
 Hotel Metropol, St. Gallen CH
 Hotel Schatzalp, Davos CH
 Hotel Hohenfels, Arosa CH
 Hotel Meierhof, Horgen CH
 Waldhotel National, Arosa CH
 Hotel Bristol, Bern CH
 Hotel La Perla, Agno CH
 Bad Schinznach, Schinznach CH
 Hotel Derby, Davos CH
 Hotel Esplanade, Locarno CH
 Sporthotel, Laax CH
 Hotel Monte Cervin, Zermatt CH
 Hotel de Chailly, Clarens CH
 Hotel Fürigen, Fürigen CH
 Hotel Chesa Randolina, Sils-Baselgia CH
 Hotel Schlössli, Vaduz FL
 Hotel du Jet d'Eau, Genève CH
 Hotel Tamina, Vättis CH
 Park-Hotel Flora, Bad Ragaz CH
 Eurotel Interlaken, CH
 Hotel Pitter, Salzburg Oe
 Hotel Kahlenberg, Wien Oe
 Hotel Sacher, Wien Oe
 Hotel Imperial, Wien Oe
 Hotel Hohe Munde, Seefeld Oe
 Hotel Schütthof, Zell am See Oe

Schulen

Stamflor-Teppichböden liegen unter anderem in folgenden Schulen:

Handelshochschule, St. Gallen CH
 Primarschulhaus Geeren, Bassersdorf CH
 Rettorato Università di Pavia, Pavia I
 Scuole Europee, Varese I
 Politecnico di Milano, Milano I
 Technische Schule N.K.T., Oslo N

Ladengeschäfte

Stamflor-Teppichböden liegen unter anderem in folgenden Ladengeschäften:

Tuch AG, Zürich CH
 BALLY, Zürich CH
 Globus, Zürich/Bern CH
 Kleider AG, Zürich CH
 Truns Herrenkleider, Zürich CH
 Boutique Oxford, Milano I
 Antichità Conte Foresti, Milano I
 Elizabeth Arden, Milano I
 Modehaus Kohnen, München D
 Einrichtungshaus Rohrbach-Hugenberg, Rottach-Egern D
 Ledermoden Meyer-Schuchardt, Hamburg D
 Schuhhaus Krol, Rotterdam NL
 Warenhaus Wessels, Ørebro S
 Kultakänni Shop, Helsinki SF

Banken

Stamflor-Teppichböden liegen unter anderem in folgenden Banken:

Schweiz. Bankverein, Zürich/Chiasso CH
 Kantonalbank, Luzern CH
 Schweiz. Kreditanstalt, Bülach CH
 Volksbank Wien III, Wien A
 Volksbank Rankweil, Rankweil A
 Bank für Tirol und Vorarlberg, Schwaz A
 Banca di Montreal, Milano I
 Banca Nazionale dell'Agricoltura, Milano I

Überbauungen

Stamflor-Teppichböden liegen unter anderem in folgenden Überbauungen:

Grossüberbauung «Cité Schönberg du Milieu»
 Fribourg CH
 Eigentumswohnungen Allegria, St. Moritz CH
 Eigentumswohnungen Holzmoosrüti-strasse, Wädenswil CH
 Überbauung Victoria, Chur CH
 Überbauung Chlupfwies, Oberweningen CH
 Überbauung Hasenmattstrasse, Langenthal CH
 Überbauung Risi, Oberengstringen CH

Verwaltungen

Stamflor-Teppichböden liegen unter anderem in folgenden Verwaltungen:

EFTA Verwaltungsgebäude, Genève CH
 Bürogebäude Bederstrasse, Zürich CH
 BBC, Baden CH
 Bürohochhaus Solitude, Zug CH
 Bürohaus Kolma AG, Wabern CH
 Horta Bahnhofstrasse, Wettingen CH
 Verwaltungsgebäude Rora, Rankweil Oe
 Büroräume Fa. Immobilien-WINTER, Konstanz DL
 Büroräume Fa. Altfeld & Co. GmbH, Konstanz DL
 Sitzungssaal des Rathauses, Rielasingen DL

Spitäler und Heime

Stamflor-Teppichböden liegen unter anderem in folgenden Spitälern und Heimen:

Rheumaklinik, Zurzach CH
 Altersheim Rosengarten, Uster CH
 Ospedale Maggiore Ca'Granda, Milano I
 Private Frauenklinik Dr. Jauch, Konstanz DL
 Psychiatrisches Landeskrankenhaus, Reichenau DL

stamflor®

Stamflor-Teppichboden, ein Produkt der Stamm AG, 8193 Eglisau (Schweiz), Tel. 01 96 50 51, CH Telex 53483