

Objektyp: **Advertising**

Zeitschrift: **Schweizerische Bauzeitung**

Band (Jahr): **94 (1976)**

Heft 20

PDF erstellt am: **19.09.2024**

Nutzungsbedingungen

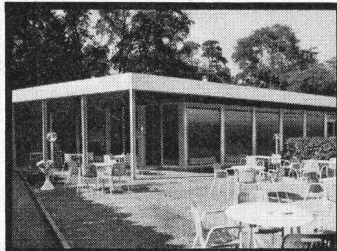
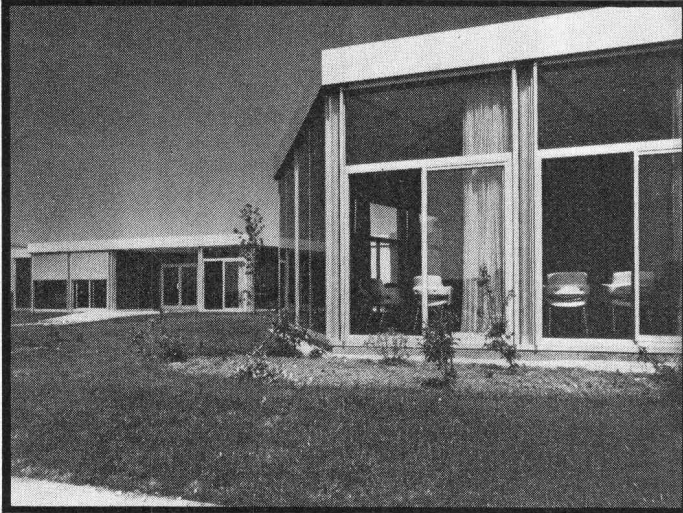
Die ETH-Bibliothek ist Anbieterin der digitalisierten Zeitschriften. Sie besitzt keine Urheberrechte an den Inhalten der Zeitschriften. Die Rechte liegen in der Regel bei den Herausgebern. Die auf der Plattform e-periodica veröffentlichten Dokumente stehen für nicht-kommerzielle Zwecke in Lehre und Forschung sowie für die private Nutzung frei zur Verfügung. Einzelne Dateien oder Ausdrucke aus diesem Angebot können zusammen mit diesen Nutzungsbedingungen und den korrekten Herkunftsbezeichnungen weitergegeben werden. Das Veröffentlichen von Bildern in Print- und Online-Publikationen ist nur mit vorheriger Genehmigung der Rechteinhaber erlaubt. Die systematische Speicherung von Teilen des elektronischen Angebots auf anderen Servern bedarf ebenfalls des schriftlichen Einverständnisses der Rechteinhaber.

Haftungsausschluss

Alle Angaben erfolgen ohne Gewähr für Vollständigkeit oder Richtigkeit. Es wird keine Haftung übernommen für Schäden durch die Verwendung von Informationen aus diesem Online-Angebot oder durch das Fehlen von Informationen. Dies gilt auch für Inhalte Dritter, die über dieses Angebot zugänglich sind.

**Wir bauen
mit System!**

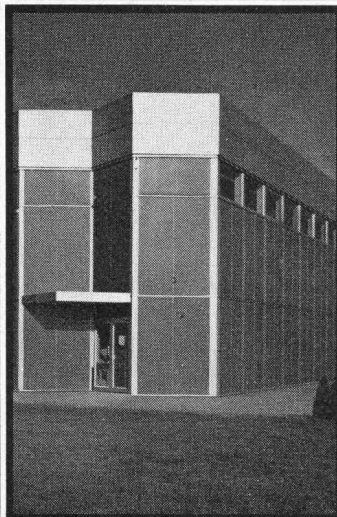
**schlüsselfertig
kurzfristig
zum Festpreis**



Einerlei, was für ein Gebäude Sie planen – aufwendig oder zweckbetont:

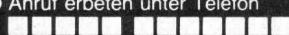
Wir wissen eine gute Lösung für Sie. ALCO-Bausystem Trelement! Es ist eine ausgereifte Konstruktion, die Ihnen Zeit, Geld und Ärger spart. Bei uns gibt es keine Null-acht-fünf-zehn-Architektur und keine Standardtypen. Dafür individuelle Planung, die sich ausschließlich an Ihren Wünschen und Erfordernissen orientiert, exakte Kalkulation, bewährte architektonische und technische Qualität.

Junior-SystemBau ist ein zuverlässiger Partner. Rufen Sie uns doch einfach an! Oder schicken Sie uns den Coupon: dann wissen Sie schnell, was wir für Sie tun können!



JUNIOR-SystemBau AG
Zollikerstraße 141/SB
8008 Zürich
Tel.: 01/551855 Telex: 57986

- Bitte senden Sie uns Unterlagen über ihr ALCO-Bausystem Trelement.
- Anruf erbeten unter Telefon



Name
 Straße
 PLZ
 Ort

Schweizerische Bauzeitung

Verlags-AG der akademischen technischen Vereine. Offizielles Organ des SIA, Schweizerischer Ingenieur- und Architekten-Verein, der GEP, Gesellschaft Ehemaliger Studierender der ETH Zürich, der ASIC, Schweizerische Vereinigung Beratender Ingenieure.

94. Jahrgang Heft 20

13. Mai 1976

Inhalt

Experimentelle Erfahrungen mit Filterrohren als Grundlage ihrer hydraulischen Bemessung. Von <i>Hannes Lacher</i> und <i>Ralph C. M. Schröder</i>	257*
Schweizerische Strahlflugzeuge und Strahltriebwerke. Von <i>Georges Bridel</i>	266*
Bodensee-Neckarstollen	270

Umschau

Amerikanische Privatfirmen sollen Uran anreichern	270
Ein «Urenkel» der Wilsonschen Nebelkammer	271*

Eidg. Technische Hochschule Zürich

Neue Privatdozenten. Dr. Dieter Steiner, o. Prof. für quantitative Geographie	271
---	-----

Mitteilungen aus dem SIA

FII, Fachgruppe der Ingenieure der Industrie, Sektionsgruppe Zürich	272
---	-----

Wettbewerbe

Altersheim in Embrach ZH	272
------------------------------------	-----

Nekrologe

Alfred Theiler. Hermann Blass. Ch. Ostefeld. Frits van Schagen. Ulrich Binder. Willy Bleuler. Werner Schaertlin. Peter Hauser	272
---	-----

Grüne Seiten vorn

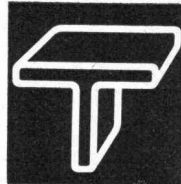
Laufende Wettbewerbe. Aus Technik und Wirtschaft	G 73
Aus Technik und Wirtschaft. Buchbesprechungen. Kurzmitteilungen	G 74

Grüne Seiten hinten

Kurzmitteilungen. Stellenvermittlung SIA/GEP	G 75
Stellenvermittlung SIA/GEP. European Space Agency. Öffentliche Vorträge	G 76

Vorschau auf das nächste Heft

Bodenmechanische Besonderheiten des Seetons in der Klus von Rondchâtel. Von *U. Schär* und *H. Bruusgaard*, Zürich. Zum Stand der Anwendung der Finite-Element-Methode im Grundbau. Von *A. R. Wibel*, St. Gallen.

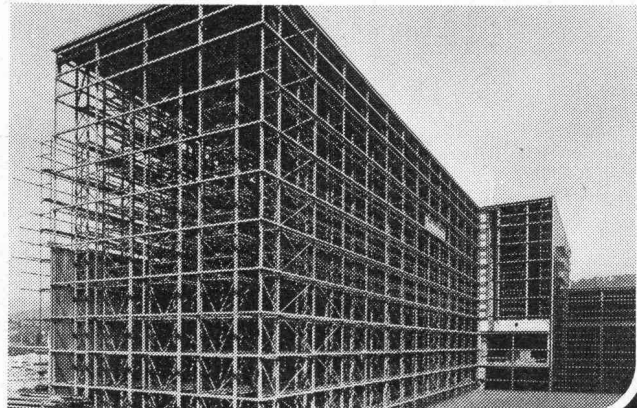
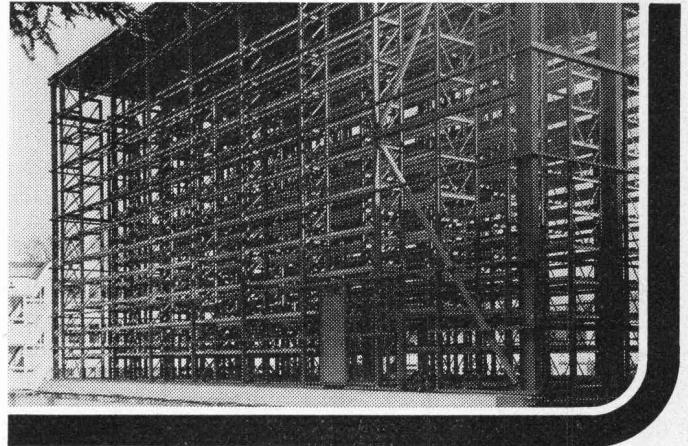


Tuchschmid aktuell

Hochregallager aus Stahl - von Tuchschmid geplant und ausgeführt.

10 Jahre Erfahrung an über 40 Anlagen in der Schweiz und im Ausland - Tatsachen, die für Tuchschmid-Hochregallager sprechen. Tuchschmid plant nach eigenen Entwürfen und Systemen und übernimmt die rohbaufertige Ausführung. Tuchschmid-Hochregallager beginnen dort, wo kleine Normgestelle aufhören. Tuchschmid baut freistehende und gebäude-tragende Gestelle. Die ausgereiften Konstruktionen und maschinellen Fertigungsmethoden gewährleisten Wirtschaftlichkeit, kleine Masstoleranzen und hohe Stabilität. Tuchschmid-Hochregallager entsprechen den einschlägigen Normen, den Sicherheits-

vorschriften und den feuerpolizeilichen Bestimmungen. Die Bauweise wird im Einzelfall auf die gewählten Bedienungsgeräte - für Hand- oder automatischen Betrieb abgestimmt.



Tuchschmid-Hochregallager werden gebaut für:

- Palettierbare Güter
- Langgutmaterial
- Behälter
- Grosse Einzelstücke bis zu kompletten Maschinen

Informations-Bon

Auch bei uns könnte sich das Problem «Hochregallager» stellen. Wir möchten dann mit einer erfahrenen Firma zusammenarbeiten. Senden Sie uns deshalb Ihre Dokumentation über Hochregallager.

Firma _____

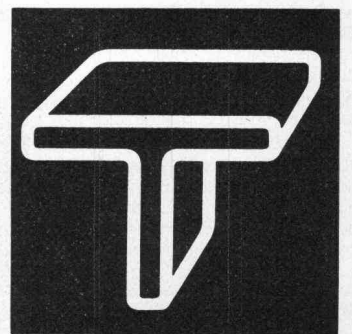
Zuständig _____

Strasse _____

PLZ/Ort _____

Telefon _____

b KOCH

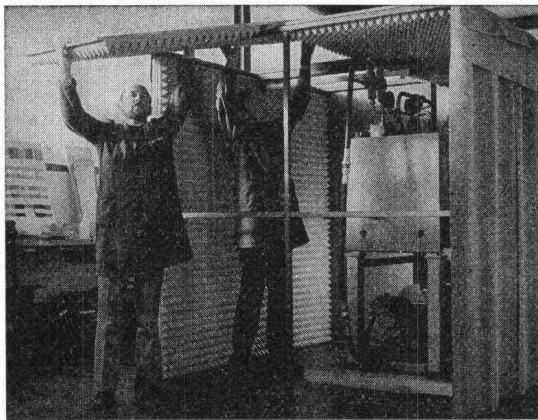


Tuchschmid AG

Zweigniederlassungen
in Zürich und Bern

Stahlbau - Metallbau
8500 Frauenfeld
Telefon 054 7 24 71 - 75

HARTMANN bekämpft den Lärm



Fachleute bei der Montage einer Schallschuttkabine

Lärm verursacht irreparable Gehörschäden und ist eine Umweltgefährdung besonderer Art; kaum eine Branche ist davon ausgeschlossen.

Die Lärmbekämpfung ist das Gegenwartsproblem Nr. 1, und es gehört zu den primären Forderungen, die Umwelt und insbesondere die Arbeitsplätze humaner zu gestalten.

HARTMANN bietet ein breites Angebot für individuelle, sekundäre Lärmbekämpfung.

OPTIMIT Blei-Gummi-Matten

eignen sich zur Herstellung von flexiblen Schallschutteinrichtungen, wie z. B. Schallschutzhänge, Schalldämmhauben usw.

OPTI-DUUU-Schalldämmfolien

auf Mineralstoffbasis weisen folgende Produktvorteile auf:

- hohe Schalldämmung trotz geringer Materialstärke
- ölbeständige und selbstverlöschende Ausführungen
- sehr gute Alterungsbeständigkeit

Diese Folien sind geeignet für den Einsatz in der Industrie, Einbau in Trennwände usw.

Lärmabsorptions-Bausteine M 33 System



handliche Absorptions-Bausteine aus besonders witterungsbeständigem, thermoplastischem Kunststoff zum Schutz vor:

- Maschinen- und Industrielärm
- Baustellenlärm

Nach betriebstechnischen, akustischen und örtlichen Gegebenheiten werden die Bausteine zu Wänden oder Kabinen zusammengesteckt.

Wir planen und konstruieren vollständige Lärmschutzvorrichtungen.

Unsere Fachleute lösen auch Ihre Lärmschutzprobleme.



HARTMANN + CO AG

Abteilung Lärmbekämpfung
2500 Biel, Telefon 032 / 42 01 42

Schweizerische Bauzeitung

Verlag und Redaktion

Zürich-Giesshübel, Staffelstrasse 12

Postadresse: CH-8021 Zürich, Postfach 630, Tel. 01 / 36 55 36

Redaktoren:

Kurt Meyer, Chefredaktor, Bruno Odermatt, Arch. SIA, Max Künzler, Ing. SIA

Verwaltungsrat

der Verlags-AG der akademischen technischen Vereine
R. Schluginhaufen, Ing. (Präsident); Prof. J.-C. Badoux, Ing.;
A. Cogliatti, Ing.; A. Métraux, Ing.; H. Michel, Arch.; G. Ossola, Ing.; A. Rivoire, Arch.; A. Schönholzer, Ing.; F. Schwarz, Arch.; R. Steiger, Ing.; F. Vermeille, Ing.; U. Zürcher, Ing.

Bezugspreise

	3 Monate	6 Monate	12 Monate
Schweiz	35.—	60.—	109.—
Ausland	39.—	66.—	121.—

Preis des Einzelheftes 5 Fr.

Für die Mitglieder der Partnerverbände der Verlags-AG, des Schweiz. Technischen Verbandes sowie für Studierende ermässigte Preiskategorien. Postcheckkonto 80-6110.

Nachdruck von Bild und Text auch auszugsweise nur mit Zustimmung der Redaktion und nur mit genauer Quellenangabe gestattet

Anzeigenverwaltung

Iva

IVA AG für internationale Werbung. Hauptsitz: 8035 Zürich, Beckenhofstrasse 16, Tel. 01 / 26 97 40, Postcheck 80-32735.

Filiale:

1004 Lausanne, 19, av. Beaulieu, Tel. 021 / 37 72 72

BULLETIN TECHNIQUE DE LA SUISSE ROMANDE

Adresse: Avenue de Cour 27, 1007 Lausanne

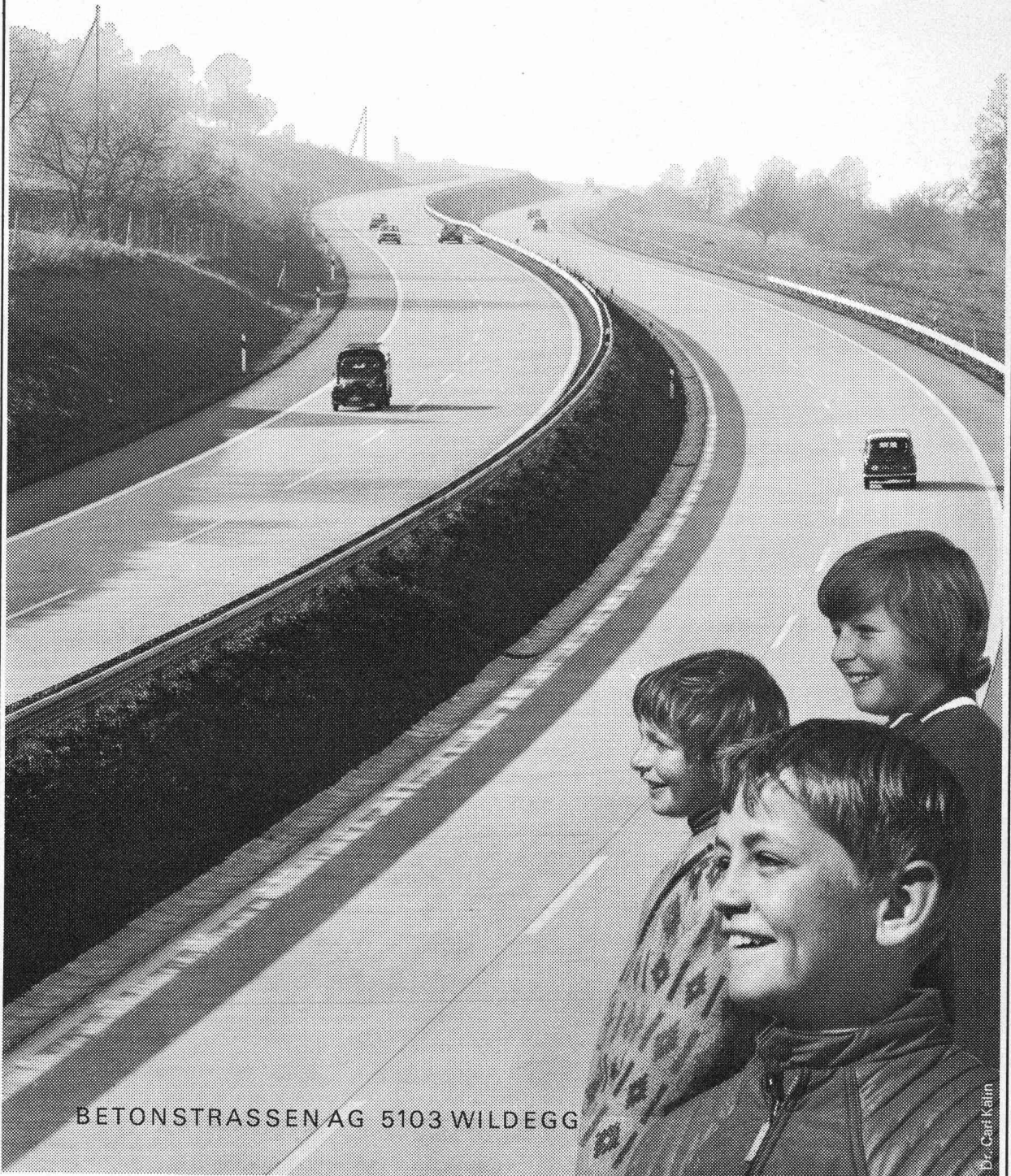
Inhaltsverzeichnis von Heft 8, 1976

Une école pour quels architectes?	145
Un modèle mathématique de la formation de deltas due au dépôt de sédiments dans les réservoirs, par Öner Yücel et Walter H. Graf	147
Bibliographie	152, 160
Information SIA	153
Communications SVIA	159
Congrès. Postes à pourvoir	160
Marché de l'emploi: un nouveau service SIA-BTSR. Documentation générale. Informations diverses	162

Betonstrassen sind dauerhaft...

unverwüstlich – wirtschaftlich – sicher

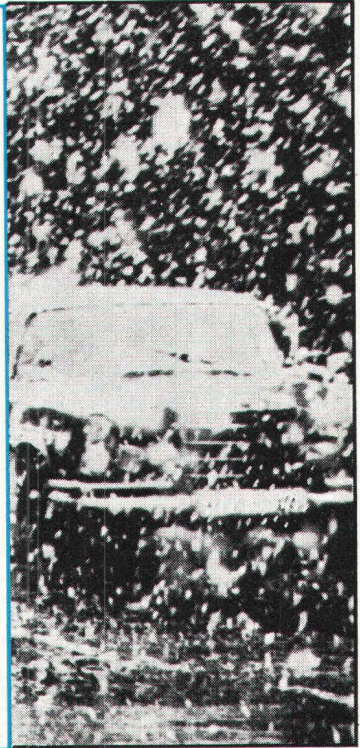
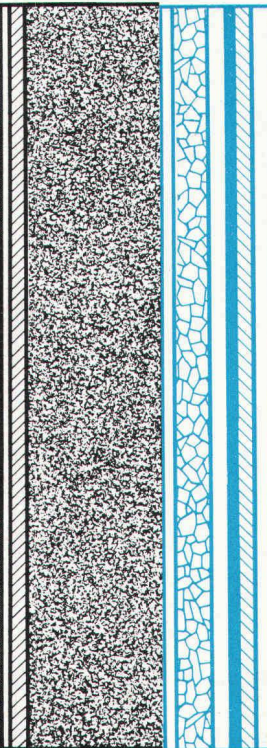
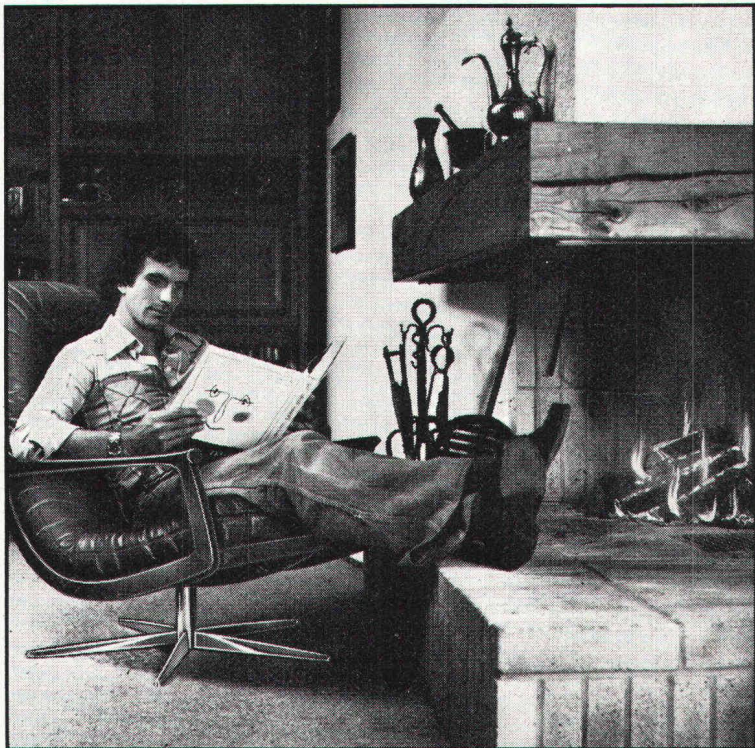
Strassen für die zukünftige Generation



BETONSTRASSEN AG 5103 WILDEGG

Dr. Carl Kälin

Aussenisolation Die Marmoran-Idee

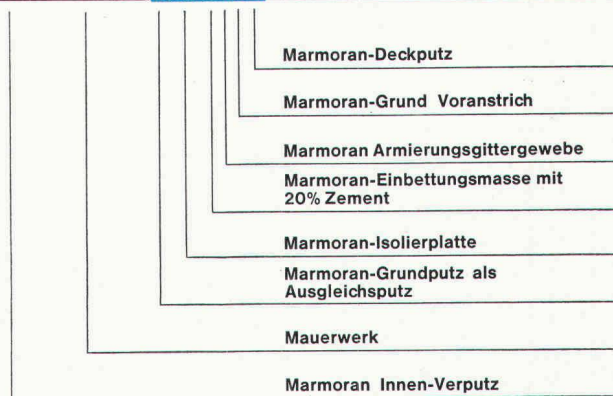


Mehr Behaglichkeit. Besseres Raumklima zu jeder Jahreszeit. Grössere Wohnflächen. 45% geringerer Energieverbrauch. Von all dem profitiert dieser Hausbesitzer. Denn er ist clever und kann rechnen. Deshalb hat er sich schon in der Planungsphase für die Marmoran-Aussenisolation entschieden. Was ihm dazu erst noch wesentliche Baukosteneinsparungen und eine Verkürzung der Bauzeit gebracht hat.

Marmoran-Aussenisolation heisst also, den Fünfer und das Weggli haben.

Gerade deshalb lassen immer mehr Hausbesitzer ihre Fassaden mit der Marmoran-Aussenisolation renovieren. Und sie staunen dann über den plötzlich so geringen Ölverbrauch und das viel bessere Raumklima. Dazu haben sie eine Fassade, die Wind und Wetter auf jahrzehnte trotz.

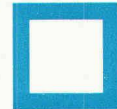
Hausbesitzer und Liegenschaftenverwalter, Generalunternehmen, Bauherren – ob Einfamilienhaus oder Mehrfamilienhaus, ob Bürokomplex oder Fabrikliegenschaft, ob Altbau oder Neubau – wenden Sie sich an unsere Marmoran-Fachberater. Verlangen Sie die ausführliche Gratis-Dokumentation.



**sparsam und
schützt
wohltuend**

HAUSER

HERMANN HAUSER AG
8604 Volketswil
Telefon 01/86 47 44



Bureau Romand
Case postale,
1401 Yverdon
Le Creux-Montagny
Téléphone 024/24 22 82

Spezialist für moderne Baustoffe und Verputze

Marmoran-Coupon

Ich will über die kosteneinsparende Marmoran-Idee mehr wissen. Senden Sie mir kostenlos und ohne jede Verpflichtung:

- Dokumentation über Marmoran-Aussenisolation persönliche Beratung durch einen Marmoran-Spezialisten
 Marmoranprogramm

SBZ 2

Name/Firma

Firmenstempel

Adresse

Tel.

(Bitte ausschneiden, auf Postkarte kleben oder in frankiertem Couvert an Hermann Hauser AG, Industriestrasse 10, 8604 Volketswil. Oder rufen Sie unseren Beratungsdienst Telefon 01/86 47 44 an.)

MARMORAN - Putz der lebt und wirklich hält.

STAMM

Ein Partner so solid wie sein Produkt.



Fragen Sie ruhig nach.

Hotels

Stamflor-Teppichböden liegen unter anderem in folgenden Hotels:

Hotel Sonne, Silvaplana CH
 Hotel Drei Könige, Basel CH
 Hotel Metropol, St. Gallen CH
 Hotel Schatzalp, Davos CH
 Hotel Hohenfels, Arosa CH
 Hotel Meierhof, Horgen CH
 Waldhotel National, Arosa CH
 Hotel Bristol, Bern CH
 Hotel La Perla, Agno CH
 Bad Schinznach, Schinznach CH
 Hotel Derby, Davos CH
 Hotel Esplanade, Locarno CH
 Sporthotel, Laax CH
 Hotel Monte Cervin, Zermatt CH
 Hotel de Chailly, Clarens CH
 Hotel Fürigen, Fürigen CH
 Hotel Chesa Randolina, Sils-Baselgia CH
 Hotel Schlössli, Vaduz FL
 Hotel du Jet d'Eau, Genève CH
 Hotel Tamina, Vättis CH
 Park-Hotel Flora, Bad Ragaz CH
 Eurotel Interlaken, CH
 Hotel Pitter, Salzburg Oe
 Hotel Kahlenberg, Wien Oe
 Hotel Sacher, Wien Oe
 Hotel Imperial, Wien Oe
 Hotel Hohe Munde, Seefeld Oe
 Hotel Schütthof, Zell am See Oe

Schulen

Stamflor-Teppichböden liegen unter anderem in folgenden Schulen:

Handelshochschule, St. Gallen CH
 Primarschulhaus Geeren, Bassersdorf CH
 Rettorato Università di Pavia, Pavia I
 Scuole Europee, Varese I
 Politecnico di Milano, Milano I
 Technische Schule N.K.T., Oslo N

Ladengeschäfte

Stamflor-Teppichböden liegen unter anderem in folgenden Ladengeschäften:

Tuch AG, Zürich CH
 BALLY, Zürich CH
 Globus, Zürich/Bern CH
 Kleider AG, Zürich CH
 Truns Herrenkleider, Zürich CH
 Boutique Oxford, Milano I
 Antichità Conte Foresti, Milano I
 Elizabeth Arden, Milano I
 Modehaus Kohnen, München D
 Einrichtungshaus Rohrbach-Hugenberg, Rottach-Egern D
 Ledermoden Meyer-Schuchardt, Hamburg D
 Schuhhaus Krol, Rotterdam NL
 Warenhaus Wessels, Ørebro S
 Kultakänni Shop, Helsinki SF

Banken

Stamflor-Teppichböden liegen unter anderem in folgenden Banken:

Schweiz. Bankverein, Zürich/Chiasso CH
 Kantonbank, Luzern CH
 Schweiz. Kreditanstalt, Bülach CH
 Volksbank Wien III, Wien A
 Volksbank Rankweil, Rankweil A
 Bank für Tirol und Vorarlberg, Schwaz A
 Banca di Montreal, Milano I
 Banca Nazionale dell'Agricoltura, Milano I

Überbauungen

Stamflor-Teppichböden liegen unter anderem in folgenden Überbauungen:

Grossüberbauung «Cité Schönberg du Milieu» Fribourg CH
 Eigentumswohnungen Allegria, St. Moritz CH
 Eigentumswohnungen Holzmoosrütistrasse, Wädenswil CH
 Überbauung Victoria, Chur CH
 Überbauung Chlupfwies, Oberweningen CH
 Überbauung Hasenmattstrasse, Langenthal CH
 Überbauung Risi, Oberengstringen CH

Verwaltungen

Stamflor-Teppichböden liegen unter anderem in folgenden Verwaltungen:

EFTA Verwaltungsgebäude, Genève CH
 Bürogebäude Bederstrasse, Zürich CH
 BBC, Baden CH
 Bürohochhaus Solitude, Zug CH
 Bürohaus Kolma AG, Wabern CH
 Horta Bahnhofstrasse, Wettingen CH
 Verwaltungsgebäude Rora, Rankweil Oe
 Büroräume Fa. Immobilien-WINTER, Konstanz DL
 Büroräume Fa. Altfeld & Co. GmbH, Konstanz DL
 Sitzungssaal des Rathauses, Rielasingen DL

Spitäler und Heime

Stamflor-Teppichböden liegen unter anderem in folgenden Spitälern und Heimen:

Rheumaklinik, Zurzach CH
 Altersheim Rosengarten, Uster CH
 Ospedale Maggiore Ca'Granda, Milano I
 Private Frauenklinik Dr. Jauch, Konstanz DL
 Psychiatrisches Landeskrankenhaus, Reichenau DL

stamflor®

Stamflor-Teppichboden, ein Produkt der Stamm AG, 8193 Eglisau (Schweiz), Tel. 01 96 50 51, CH Telex 53483

HIER HATTEN DIE ÄRZTE BEI DER PLANUNG AUCH EIN WÖRTCHEN MITZUREDEN. WAS DABEI HERAUSKAM, WAR EINE FLUMROC-ISOLIERUNG.

Das Spital St. Gallen hat ein neues Bettenhochhaus. Es wurde praktisch und wirtschaftlich geplant. Aber nichts wurde auf Kosten der Gesundheit anderer gebaut.

Im Bettenhochhaus herrscht wohltuende Ruhe und ein gesundes Klima. Und dass es so ist, liegt an den Leuten, die auch Wert auf eine funktionsgerechte Isolierung gelegt haben.

Isoliert wurde mit Flumroc. Denn Flumroc erfüllt alle Anforderungen, die heute an Isoliermaterial gestellt werden. Flumroc absorbiert wirkungsvoll den Schall, sorgt für ausgeglichenes Raumklima und ist brandsicher.

Und gerade unbrennbares Material spielt bei einem Spitalbau eine lebenswichtige Rolle.

Aber Flumroc macht sich auch bezahlt, wenn es um die Heizkosten geht. Denn eine Flumroc-Isolierung lässt die teure Wärme im Haus und die Kälte nicht herein. Das bekommt die Spitalverwaltung auf die Dauer an ihrer Betriebsrechnung deutlich zu spüren.

Flumroc hat bewiesen, dass es eine bessere Isolierung gibt. Und wenn Sie Probleme auf diesem Gebiet haben, dann setzen Sie sich mit uns in Verbindung. Wir beraten, geben Planungshilfe und finden immer die beste Lösung.



Die bessere Isolierung.

Wir lassen uns gerne von besseren Lösungen überzeugen.
Informieren Sie uns im Detail über Flumroc-Isolierungen.
SBZ

Name: _____

Strasse: _____

PLZ: _____

Ort: _____

Vorname: _____

Firma: _____

Flumroc AG, 8890 Flums
Tel. 085 326 46

Wer macht was?

SBZ-Fachfirmenverzeichnis

Abdichtungen

RENESCO
René Schmid & Co. AG
8112 Otelfingen, Tel. 056 / 74 01 71
Tonet AG, 4657 Dulliken
Tel. 062 / 35 41 41, Telex 68195

Abfallzerkleinerer

W. Eckold AG, Maschinenfabrik
7202 Trimmis-Station
Tel. 081 / 27 24 34

Alufenster

Elemental AG, 3604 Thun
Beatusstr. 6, Tel. 033 / 23 41 44

Apparatebau

Ryemann AG, 5502 Hunzenschwil
Tel. 064 / 47 22 63

Architekturmodelle

Modellbau Beck
8450 Andelfingen, Tel. 052 / 41 25 57
Max Knecht, Tödistrasse 22
5430 Wetztingen, Tel. 056 / 26 09 31
H. Schalk, 8050 Zürich
Thurgauerstr. 70, Tel. 01 / 46 62 11
Zaborowsky, 8001 Zürich
Neumarkt 10, Tel. 01 / 34 22 16

Auflager- und Fahrbahn- übergänge

im Hoch-, Tief- und Brückenbau
Mageba SA, 8057 Zürich
Irchelstr. 18, Tel. 01 / 26 67 36

Badezimmereinrichtungen

Trutmann Elementmöbel AG
Ausstellung und Laden:
Gertrudstr. 22, 8036 Zürich
Tel. 01 / 23 02 11

Bauleitungen

Ernest Klöti, Klosbachstrasse 110
8032 Zürich, Tel. 01 / 34 77 78

Betonbohren, -fräsen, -pressen, -brennen, hydr. sprengen, sägen

bft Betonfräs-Technik AG
Lohwiesstrasse 24
8123 Ebmatingen, 01 / 971 971
Betonbrenn AG
Ch. Jaeger + Ch. Otth
8006 Zürich, Stampfenbachstr. 159
Tel. 01 / 60 24 20 / 01 / 60 30 27
Diamantbohr AG, 5001 Aarau
Aarau Tel. 064 / 43 30 30
Basel Tel. 061 / 26 61 08
Zürich Tel. 01 / 77 28 94

Bewehrte Erde (Terre armée)

BEVAC, Marcel Grangier
1033 Cheseaux, Tel. 021 / 91 10 86

Blachen

Stamm AG, 8193 Eglisau
Tel. 01 / 96 50 51, Telex 53483

Doppelparkersysteme

Mageba SA, 8057 Zürich
Irchelstr. 18, Tel. 01 / 26 67 36

Drahtseile

Fatzer AG, 8590 Romanshorn
Tel. 071 / 63 12 32
Kabelwerke Brugg AG
5200 Brugg, 056 / 41 11 51
Schweiz. Seil-Industrie AG
8201 Schaffhausen
Tel. 053 / 5 42 41, Telex 76498
Bahn-, Bau- und Industriedrahtseile

Elektronische Daten- verarbeitung

Arithma AG, 8005 Zürich
Tel. 01 / 44 55 60
Grosscomputer-Rechenzentrum
DIGISTAT AG, 8023 Zürich
Schützengasse 10, Tel. 01 / 27 52 95
Elektronische Berechnungen
in der Statik
Digital AG, 8050 Zürich
Baumackerstr. 24, Tel. 01 / 46 77 60
FIDES
Rechenzentrum, Bleicherweg 33
8002 Zürich, Tel. 01 / 25 78 40

Fahrgerüste (Rollgerüste)

Rogeba Inter SA
5453 Busslingen, Tel. 056 / 96 21 41

Falttüren

Lienhard Söhne AG, 8038 Zürich
Albisstr. 131, Tel. 01 / 45 12 90

Faltwände

Rosconi AG, 5610 Wohlen
Tel. 057 / 6 49 00 / 6 77 15

Fassadenplanung

Metallbau-Planung J. F. Meyer
6004 Luzern, Mariahilfgasse 3
Tel. 041 / 23 21 67

Fensterfabrik

A. Neururer-Wisner
8048 Zürich, Tel. 01 / 52 63 45
Umbau — Neubau — Altbau

Flachdachabdichtungen

Tonet AG, 4657 Dulliken
Tel. 062 / 35 41 41, Telex 68195

Garderobeneinrichtungen

Rosconi AG, 5610 Wohlen
Tel. 057 / 6 49 00 / 6 77 15

Hallen

Bürli AG, Hallenbau-Technik
8052 Zürich, 01 / 51 56 20

Holzbeizarbeiten

Amstutz & Sahli AG, 8032 Zürich
Hofackerstr. 11 A, Tel. 01 / 53 50 40

Holzschutzmittel

Dr. R. Maag AG, 8157 Dielsdorf
Tel. 01 / 94 12 55
Color xex, Xerotin, Xylosan

Industrietore

Hartmann & Co. AG, 2500 Biel
Tel. 032 / 42 01 42

Injektionen

RENESCO René Schmid & Co. AG
8112 Otelfingen, Tel. 056 / 74 01 71

Kanal- und Rohrreinigung

Rohr-Reinigungs-Service AG
ZH 01 / 53 02 25 BS 061 / 98 38 17
BE 031 / 91 74 54 LU 041 / 36 88 44
SG 071 / 54 24 66

Kunststeine

Marmor- und Mosaikwerke
Baldegg AG, 6283 Baldegg
Kunststeinwerke, Tel. 041 / 88 10 54

Kunststoffbeschichtungen

H. Manser, 8832 Wollerau
Verenastr. 31, Tel. 01 / 76 57 79

Lärmbekämpfung

Hartmann & Co. AG, 2500 Biel
Tel. 032 / 42 01 42

Lichtplatten, -kuppeln und -elemente

Scobalit AG, 8303 Nürensdorf
Tel. 01 / 836 79 71

Mauerentfeuchtungen

RENESCO
René Schmid & Co. AG
8112 Otelfingen, Tel. 056 / 74 01 71

Mess- und Kontrollgeräte

BEVAC, Marcel Grangier
1033 Cheseaux, Tel. 021 / 91 10 86

Metallbau

Hartmann & Co. AG, 2500 Biel
Tel. 032 / 42 01 42
Ernst Schweizer AG, 8047 Zürich
Tel. 01 / 52 69 10
Werk: 8908 Hedingen, 01 / 99 60 22
Metallfassaden, Metallfenster,
Metalltüren, Schutzraumbauteile,
normierte Bauteile

Metall-Normtüren

Brander AG, 8162 Steinmaur
Tel. 01 / 94 13 97

Müllverdichtungsanlagen

Mageba SA, 8057 Zürich
Irchelstr. 18, Tel. 01 / 26 67 36

Nachhall- und akustische Messungen

Beratungen und Expertisen
Dr. W. A. Günther, Seestr. 49—51
8702 Zollikon, Tel. 01 / 65 54 60

Notstromanlagen

AKSA AG, Ingenieurbüro
8116 Würenlos, Tel. 056 / 74 13 13

Oeltankwannen- und Behälterbeschichtungen

RENESCO
René Schmid & Co. AG
8112 Otelfingen, Tel. 056 / 74 01 71

Profibleche

Elemental AG, 3604 Thun
Beatusstr. 6, Tel. 033 / 23 41 44
Notz & Co. AG, Postfach, 2501 Biel
Tel. 032 / 25 11 25, Telex 34107

Pumpen

K. Rüttschi AG, Pumpenbau
5200 Brugg, Tel. 056 / 41 04 55
Schäppi Pumpenservice
8003 Zürich, Gertrudstr. 24
Tel. 01 / 23 48 23
Sommer, Schenk AG, Pumpenbau
5213 Villnachern, Tel. 056 / 43 13 63

Regale

Hupfer-Regale, 8040 Zürich
Badenerstr. 330/334, Tel. 01 / 44 66 1

Rolläden

Hartmann & Co. AG, 2500 Biel
Tel. 032 / 42 01 42

Schalungen

Cotub AG, 8954 Geroldswil
Tel. 01 / 748 77 34 / 35
Hochleistungsschalung TOP-Cotu

Schieb- und Stapelwände

Bator AG, 3360 Herzogenbuchsee
Tel. 063 / 5 28 42
Schiebewände in schallhemmende
Ausführung
30—45 db
Rosconi AG, 5610 Wohlen
Tel. 057 / 6 49 00 / 6 77 15

Software Engineering

ASI Products AG, 8048 Zürich
Rautistr. 58, Tel. 01 / 52 47 33

Spritzgeschäumte PU-Isolationen

Isotherm AG, 3527 Heimberg
Tel. 033 / 37 30 55

Spritzkabinen

Fröhlich Spritzkabinen-
und Apparatebau, 5524 Niederwil
Tel. 057 / 6 57 57 / 58

Storenstoffe

H. Engler & Co. AG
5430 Wetztingen, Dorfstr. 37
Tel. 056 / 26 06 24

Stromerzeuger

AKSA AG, Ingenieurbüro
8116 Würenlos, Tel. 056 / 74 13 13

Teppiche

Stamm AG, 8193 Eglisau
Tel. 01 / 96 50 51, Telex 53483

Tore

Bator AG, 3360 Herzogenbuchsee
Tel. 063 / 5 28 42
Falt-, Schiebefalt-, Schiebetore,
Automaten-Steuerungen

Trenn- und Filtermatten

Dolder AG, techn. Abteilung
4000 Basel 4, Tel. 061 / 43 66 00

Vliesmatte

Prodo SA, 1564 Domdidier FR
Tel. 037 / 75 27 27
Bituminöse Bindemittel,
Bau-Chem. Produkte

Vliese für Tiefbau

Isliker & Co. AG, 8050 Zürich
Ringstr. 72, Tel. 01 / 48 31 60
SODOCA AG — Büro Schweiz
c/o Mühlebach-Papier AG
Postfach, 5200 Brugg
Tel. 056 / 94 01 01

Wasserdichte Türen

Tuchs Schmid AG, 8500 Frauenfeld
Telefon 054 / 7 24 71

Was muss ein Architekt heute vor allem sein?

KONKURRENZFÄHIG.

Was wird ein Architekt durch **ERRUT** ?

KONKURRENZFÄHIGER.

Das ist die erste Möglichkeit:

Der Architekt verlangt von einer Betonunterlage, dass sie «gründlich aufgeraut» sei. Manche Bauunternehmer verstehen das so, dass sie den noch feuchten Beton mit einem Rechen oder Eisenbesen durchziehen. Natürlich entsteht dann häufig Zementschlämme, und die folgenden Schichten und Beläge haften schlecht. Garantiansprüche werden angemeldet, der Boden möglicherweise aufgerissen, und der Architekt hat Umtriebe und Kosten.

Das lässt sich vermeiden, wenn statt des feuchten der trockene Boden aufgeraut wird. Mit Hammer oder Pickel. Doch welcher Bauunternehmer nimmt diese grosse Arbeit wirklich gründlich? Hier springt ERRUT ein, ein pneumatisches Aufrauhgerät mit zahlreichen Hartmetallspitzen. In einem Bruchteil der Zeit sind die Böden aufgeraut – so aufgeraut, wie es kein Hammer zustandebringt. Dass die Schlämme gründlich entfernt wird, brauchen Sie nicht mehr zu garantieren. Das garantieren wir.

Wenn Sie in Zukunft in Ihr Devis schreiben «gründlich aufgeraut mit ERRUT» gehören Sie zu jenen Architekten, die für ihre gewissenhafte und kostensparende Arbeit bekannt sind. Weil das ERRUT Mac Donald-Aufrauhgerät den Boden schneller, gründlicher und erst noch billiger bearbeitet. Was könnte Sie konkurrenzfähiger machen?

Das ist die zweite Möglichkeit:

Bis heute war es nicht möglich, den Beton in einem Arbeitsgang so exakt zu verarbeiten, dass eine Betonunterlage überall die genau gleiche Höhe hat. Darum musste eine zweite Schicht aufgetragen werden, die Zementmörtel-Ausgleich-

schicht. Und bei sogenannten «warmen» Böden als erstes der Zementmörtel-Überzug. Und weil da meistens verschiedene Firmen am Werk waren, kostete ein solcher Boden am Ende viel Geld.

Mit der neuen ERRUT-Bodentechnik wird das anders. Zwei aufeinander abgestimmte Geräte*, eine Abzieh- und eine Schleifmaschine, ermöglichen es dem Bauunternehmer, den gan-

zen Betonboden, also die Betonunterlage, die Zwischenschichten und bei kalten Böden auch noch den Belag in einem Arbeitsgang herzustellen. Das Resultat ist ein Boden, der vollkommen glatt ist und den Höhenmassen exakt entspricht.

Natürlich gibteinsolcherEinschicht-Boden weniger Arbeit als die frühere Bodentechnik. Und kostet darum auch bedeutend weniger. Wenn Sie also «Böden in ERRUT-Technik» vorschreiben, können Sie billiger bauen. Um Beträge, die in die Zehntausende gehen. Ob Sie mit diesem Geld die Fassade verschönern oder ob Sie dadurch günstiger offerieren können, müssen Sie selbst entscheiden. Einen Vorsprung haben Sie so oder so.

*Alle ERRUT-Geräte kann man auch mieten.

PRELUWAG

Preluwag, 8302 Kloten, Oberfeldstrasse 16, Telefon 01-814 02 66

ERRUT von der Preluwag
– eine zeitgemässe Idee

Bitte ausschneiden und senden an: Preluwag, 8302 Kloten, Oberfeldstrasse 16
COUPON
Ich möchte ERRUT kennenlernen. Bitte senden Sie mir eine Dokumentation.
Name, Firma, Adresse: Ich wünsche einen Orientierungsbesuch.

SBZ

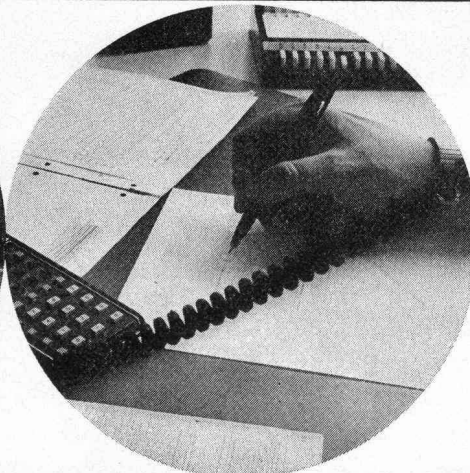
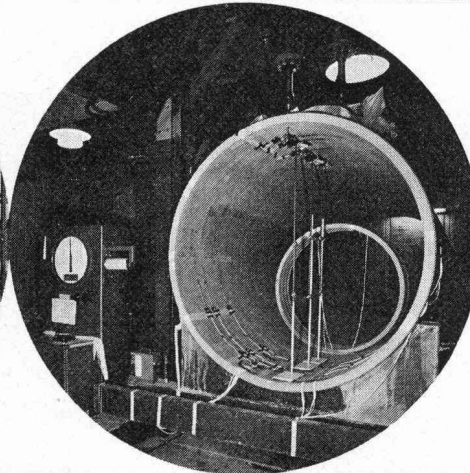
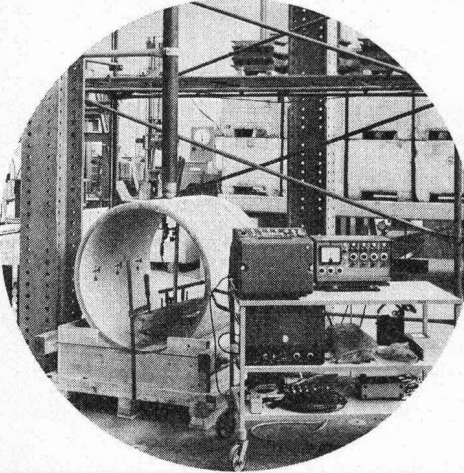
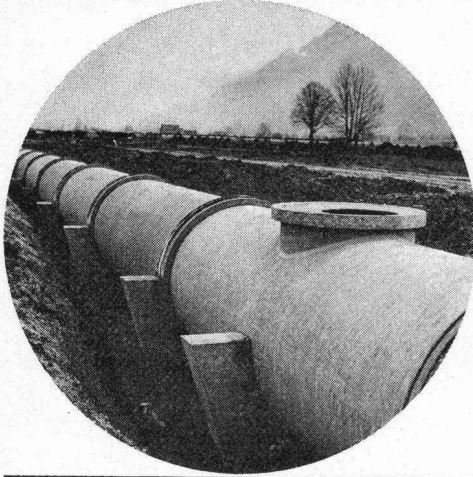
Dr. Juchli 421 Pw

Eternit AG
8867 Niederurnen
058 23 11 11

Rohre



system
sicherheit
service



Soba-Dila Typ GS

Die Dilatation, die Sie
nicht im Stich lässt!
Viele, viele Jahre lang!

Aus diesen Gründen: **5 Jahre Vollgarantie**
(unbeschränkt, auch für Folgeschäden)

**Unerreichte Haftfähigkeit der
Neopren/Blechverbindung**

50 % Verstärkungsrippen



In allen gängigen Grössen erhältlich

Problemloser Einbau

Überzeugen Sie sich selbst bei Ihrem Grosshändler.

Schoop

Schoop + Co. AG
Spenglereihalfabrikate
5401 Baden,
Telefon 056/83 23 83

Soba

– ein Begriff für's Flachdach:
Dilatationen, Deckstreifen, Dunstrohre, Dachwassereinläufe,
Muffen, Randprofile, Ankerschienen, Putzstreifen,
Abschlussprofile, Wohnraum-Dachfenster



Grossformatige Durisol- Fassadenelemente

- Oberflächen
- Rohdurisol
 - Besenstrich
 - Waschbeton
 - Sichtbeton

Durisol-Fassadenelemente sind wirtschaftlich und zweckmässig in der Anwendung. Für zeitgemässe und individuelle Lösungen.

Durisol

Durisol Villmergen AG
8953 Dietikon Tel. 01/740 69 81

Dass bei diesem Bau
Fassade, Türen und Fenster
zeitlos schön, leicht und stabil
und besonders wetterfest sind,
hat seinen guten Grund:

Forster-Profilstahlrohre.



Die neuen Bautechnik nehmen
Profilstahlrohre für Fassaden, Fenster
und Türen einen immer wichtigeren
Platz ein. Weil sie interessante Möglich-
keiten für eine eigenwillige und zeitlos
schöne Architektur bieten. Aber auch
weil sie sich in der Praxis in Bezug auf
Montagefreundlichkeit, Wetterfestigkeit
und Anspruchslosigkeit im Unterhalt
vortrefflich bewähren.

Stahl bietet in Verbindung mit erprobten
Corrosionsschutzsystemen zudem
wirtschaftliche Vorteile.

So erklärt es sich, warum Profilstahl-
rohre nicht nur in Universitätsbauten,
Schulen, Hallenbädern und Verwaltungs-
gebäuden, sondern auch in einfachen
Zweckbauten Verwendung finden.

Forster ist auf dem Sektor der Profil-
stahlrohre führend. Punkto Qualität.
Punkto Auswahl. Punkto Know-how
in der Anwendung und in der Dichtung-
technik. Wo immer es um Profil-
stahlrohre geht, lohnt sich deshalb eine
Zusammenarbeit mit Forster.

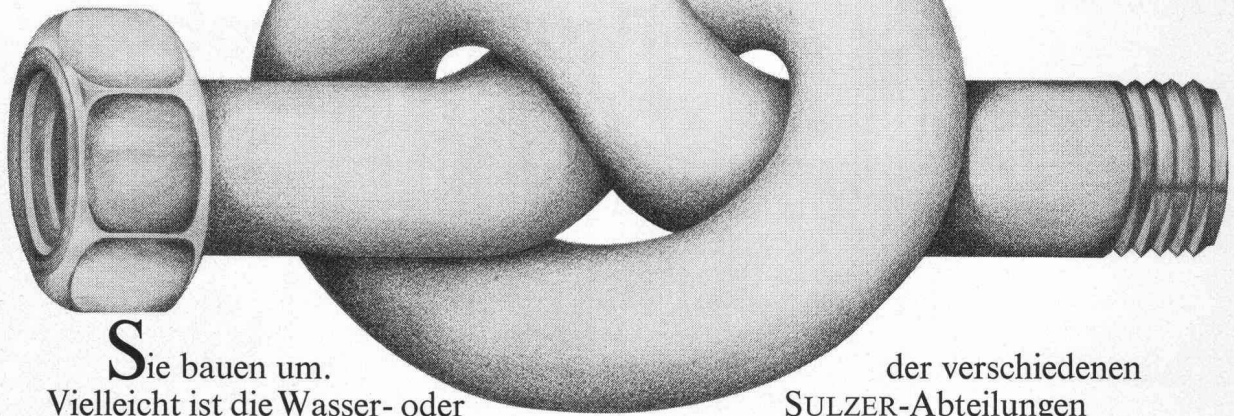
Hermann Forster AG
Stahlröhrenwerk
3320 Arbon
Telefon 071/469191

**Forster –
Profilstahlrohre mit Profil.**

Schweizer Qualität aus der Arbonia-Forster-Gruppe.

forster

Sanitär- Probleme?



Sie bauen um.
Vielleicht ist die Wasser- oder Druckluftversorgung Ihrer Produktionsanlagen neu zu konzipieren. Möglicherweise sind lediglich Wasch- und Toilettenräume einzurichten. Wie dem auch sei, SULZER-Sanitär weiss Rat.

Sanitärtechnik greift oftmals in Bereiche der Frischwasser-, Abwasser- und Heizungstechnik über. Sei es die Heizung des Brauchwassers mit Fernwärme oder die Reinigung und Kontrolle der Abwässer. Genau deshalb bietet Ihnen SULZER einen Vorteil. Jahrzehntelange Erfahrungen

der verschiedenen
SULZER-Abteilungen

befähigen uns, Ihr Problem gesamthaft zu lösen.

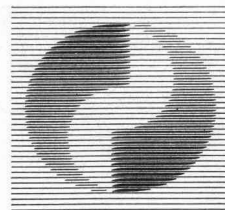
Ihre Betriebskosten steigen. Der Verdacht, dass sich in den sanitär-technischen Anlagen ein Energieparasit eingenistet hat, liegt nahe. SULZER-Sanitär untersucht die Wirtschaftlichkeit Ihrer bestehenden Installationen. Meistens können wir Wege aufzeigen, wie und wo Energie gespart werden kann. Ohne Leistungsabfall, das versteht sich.

Verlangen Sie unsere Dokumentation!

Unsere Filialen:

5000 Aarau Bleichemattstrasse 7 Tel. 064/22 88 22
4000 Basel Holeestrasse 87 Tel. 061/38 66 00
3000 Bern Schönburgstrasse 41 Tel. 031/42 24 55
2500 Biel Unterer Quai 92 Tel. 032/23 55 23
7000 Chur Titwiesenstrasse 61 Tel. 081/24 37 37
1700 Fribourg 11, ch. Monsejour Tel. 037/24 11 33
6903 Lugano Casella postale Tel. 091/2 39 31
6002 Luzern Geissensteinring 26 Tel. 041/44 10 27
4500 Solothurn Bielstrasse 3 Tel. 065/22 51 21
9001 St. Gallen Bleichstrasse 2 Tel. 071/22 01 01
8400 Winterthur Museumstrasse 3 Tel. 052/81 11 22
8034 Zürich 8 Riesbachstrasse 61 Tel. 01/47 56 00

SULZER Sanitär



Gebrüder Sulzer
Aktiengesellschaft
8401 Winterthur

Abt. Heizung,
Klima, Sanitär

2.142