

Objektyp: **Advertising**

Zeitschrift: **Schweizerische Bauzeitung**

Band (Jahr): **93 (1975)**

Heft 23: **SIA-Tag 1975, Montreux, 13. und 14. Juni**

PDF erstellt am: **20.09.2024**

### **Nutzungsbedingungen**

Die ETH-Bibliothek ist Anbieterin der digitalisierten Zeitschriften. Sie besitzt keine Urheberrechte an den Inhalten der Zeitschriften. Die Rechte liegen in der Regel bei den Herausgebern.

Die auf der Plattform e-periodica veröffentlichten Dokumente stehen für nicht-kommerzielle Zwecke in Lehre und Forschung sowie für die private Nutzung frei zur Verfügung. Einzelne Dateien oder Ausdrucke aus diesem Angebot können zusammen mit diesen Nutzungsbedingungen und den korrekten Herkunftsbezeichnungen weitergegeben werden.

Das Veröffentlichen von Bildern in Print- und Online-Publikationen ist nur mit vorheriger Genehmigung der Rechteinhaber erlaubt. Die systematische Speicherung von Teilen des elektronischen Angebots auf anderen Servern bedarf ebenfalls des schriftlichen Einverständnisses der Rechteinhaber.

### **Haftungsausschluss**

Alle Angaben erfolgen ohne Gewähr für Vollständigkeit oder Richtigkeit. Es wird keine Haftung übernommen für Schäden durch die Verwendung von Informationen aus diesem Online-Angebot oder durch das Fehlen von Informationen. Dies gilt auch für Inhalte Dritter, die über dieses Angebot zugänglich sind.

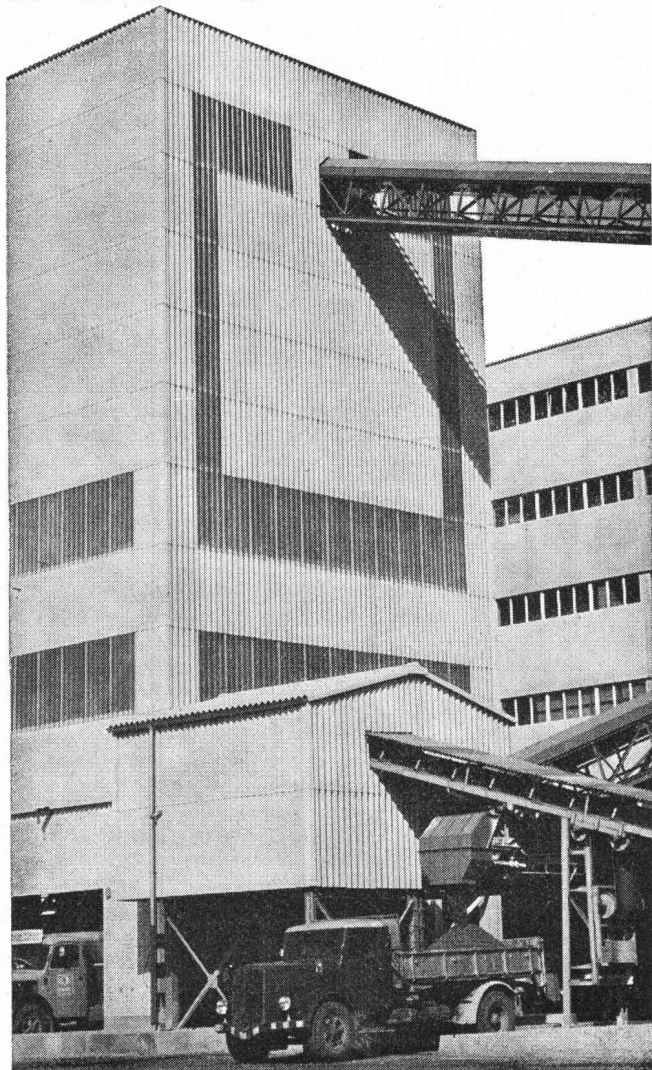
## Betonfabriken – Frischbetonwerke

- mit Abgabeleistungen von 40–200 m<sup>3</sup> Festbeton pro Stunde
- Zufuhr oder Lagerung der Zuschlagstoffe von benachbarten Kieswerken ab Freideponie oder Kiessilos in der Anlage
- Einmann-Bedienung

Wir projektieren und erstellen Frischbetonwerke, Kiesbeschickungs- und Transportanlagen, die bis ins Detail sorgfältig geplant und auf die örtlichen Verhältnisse optimal abgestimmt sind. Der Einsatz modernster Geräte und Steuerungen garantiert eine erstklassige Dosierung und Zusammensetzung des Betons.

Profitieren Sie von unserer langjährigen Erfahrung und lassen Sie sich von unsern Spezialisten sachkundig beraten.

# Beton Aebi



## Robert Aebi AG, 8023 Zürich

Uraniastr. 31/33  
Telefon 01 / 28 17 50

# Schweizerische Bauzeitung

Verlags-AG der akademischen technischen Vereine. Offizielles Organ des SIA, Schweizerischer Ingenieur- und Architekten-Verein, der GEP, Gesellschaft Ehemaliger Studierender der ETH Zürich, der ASIC, Schweizerische Vereinigung Beratender Ingenieure.

93. Jahrgang Heft 23

5. Juni 1975

## Inhalt

Zum SIA-Tag 1975 in Montreux . . . . .	339*
Das neue Casino in Montreux. Von <i>G. Malera, J. Mottier</i> und <i>K. Roduner</i> . . . . .	340*
Cité universitaire de Lausanne-Dorigny . . . . .	345*
Le Collège propédeutique de la faculté des sciences. Von <i>Atelier des architectes associés (AAA)</i> . . . . .	349*
Le Bâtiment des Sciences Physiques. Von <i>M. Richter</i> und <i>M. Gut</i> . . . . .	352*
Les Facultés des Sciences humaines. Von <i>F. Brugger</i> Zur Frage der Höchstspannungsübertragung. Von <i>K. Grieder</i> . . . . .	353*
	359*

## Nekrologe

E. Hess; M. J. Purtschert . . . . .	361
-------------------------------------	-----

## Informationen SIA

Zur heutigen Wirtschaftslage. Gründung einer Zentralstelle für Arbeiten im Ausland . . . . .	362
Fünf SIA-Mitglieder in den Zürcher Kantonsrat gewählt. FGU-Fachgruppe für Untertagbau . . . . .	363
Aktivitätsprogramm 1975 der SIA-Fachgruppe für Architektur (FGA). SIA-Tage, 13. und 14. Juni 1975, in Montreux. Künstliche Grundwasseranreicherung Besichtigungen der Baustelle des Kernkraftwerks Gösgen-Däniken. Die Honorarordnung — ein Bestandteil des Vertrages zwischen Bauherr und Projektierenden. Vademekum für Referenten in Weiterbildungskursen. Mitglieder-Aufnahmen im Jahre 1974 ZIA, Zürcher Ingenieur- und Architekten-Verein. Terminkalender 1975/76 . . . . .	364
Aus der Redaktionsarbeit: die Fachsprache. Von <i>G. Weber</i> . . . . .	368
Zum Rücktritt von Redaktor Georg Weber . . . . .	370
	371

## Umschau

Erdöl für morgen — eine Finanzierungsfrage . . . . .	371
Eidg. Institut für Reaktorforschung, Würenlingen. Kernfusion mit fokussierten Elektronenstrahlen. Schwertransport auf Gummirädern. Persönliches. Bildungs-Kursbuch 1975 . . . . .	372*

## Wettbewerbe

Oberstufenzentrum Goldach SG. Kinderdorf Sankt Iddaheim, Lütisburg SG. Kirchliches Zentrum Rapperswil/Kempraten SG . . . . .	372
--	-----

## Grüne Seiten vorn

Laufende Wettbewerbe. Wettbewerbsausstellungen	G 73
--	------

## Buchbesprechungen

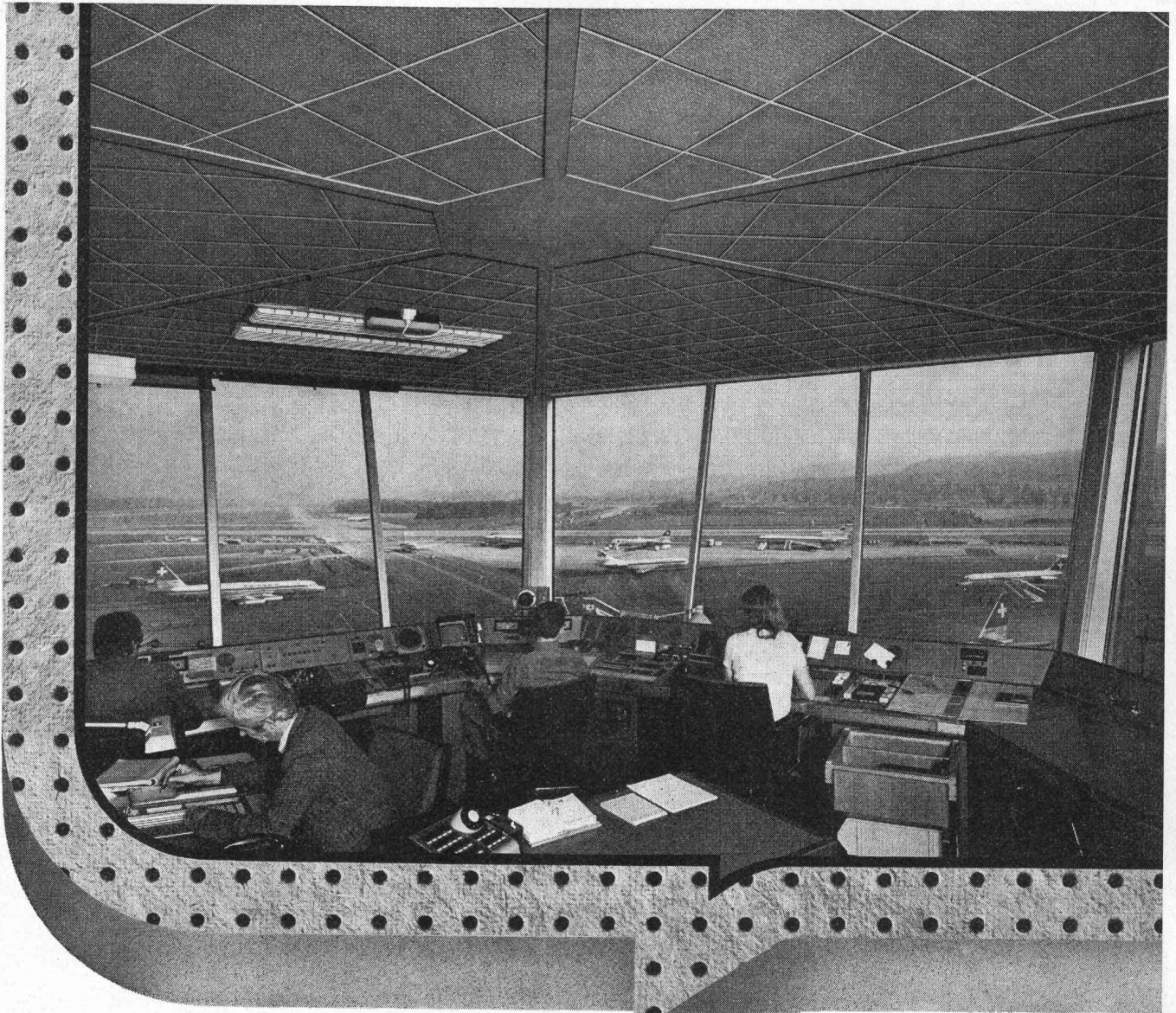
Geodäsie. Wohnen unter schrägem Dach. Sicherungsarbeiten im Landschaftsbau . . . . .	G 74
--	------

## Grüne Seiten hinten

Aus Technik und Wirtschaft . . . . .	G 75
--------------------------------------	------

## Ankündigungen

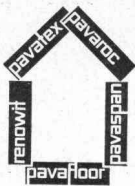
SIA/FII-Weiterbildungskurs «Moderne Entscheidungstechniken». Ausstellung des Museums Rietberg am Hirschengraben 20. «Energie», Ausstellung im Verkehrshaus der Schweiz, Luzern. Internationale Messe für Erfindungen, Genf 1975 . . . . .	G 76
Öffentliche Vorträge . . . . .	G 76



## PAVATEX-Akustikplatten – die Schallschlucker

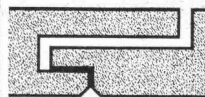
Überall dort, wo Lärm ein behagliches Wohnen beeinträchtigt oder ein konzentriertes Arbeiten erschwert, lösen PAVATEX-Akustikplatten dieses «Umwelt-Problem». PAVATEX-Akustikplatten sind die Schallschlucker an den Decken und Wänden. Sie reduzieren den störenden Nachhall wirksam und schonen dadurch Nerven und Gehör. In Konzert- und Theatersälen, in Kinos, Radio- und Fernsehstudios, in Turnhallen und Kantinen sorgen PAVATEX-«Schallschlucker» für eine ausgewogene Raumakustik. Die modern dessinierten PAVATEX-Akustikplatten sind ideal zum Renovieren und Modernisieren. Mit anderen Worten:

bei ihrer Anwendung liegt eine Wertvermehrung des Objektes immer drin. Dazu kommt die Freude an der schönen und sauberen Deckengestaltung. Dazu kommt eine willkommene Einsparung von Unkosten, denn PAVATEX-Akustikplatten isolieren auch gegen Kälte und Wärme.



**PAVATEX**  
zum Bauen und Wohnen

### Besonders beliebt sind die bewährten, montageleichten PAVATEX NK (Nut und Kamm)-Deckenplatten



Sie werden mit Heftklammern an der bestehenden Decke oder an einem Lattenrost angeschlagen. Weil sie mit Nut und Kamm ausgestattet sind, ist die Befestigung unsichtbar. Alle PAVATEX NK-Deckenplatten sind weiss gespritzt; sie brauchen keine Nachbehandlung. Sie erhalten PAVATEX NK-Deckenplatten durch den Sperrholz- und Baumaterialhandel.

**pavatec**®

Pavatec AG  
Rigistrasse 8  
6330 Cham  
Tel. 042/36 55 68

K 74

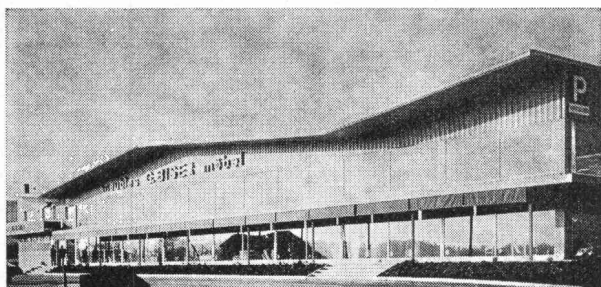
# der andere Weg zu bauen

**Stran: modernes Bausystem**

Lager-, Produktions-, Verkaufs- und Sporthallen von 6 bis 110 m Breite, stützenlos bis 60 m. Günstige Abschreibung. Spezialisolierung.

Flach- oder Satteldach. Farbbeschichtete Verkleidung. Auf Wunsch schlüsselfertig. Mit dem weltbekannten Bausystem.

Kurze Bauzeit = frühere Nutzung.



# l'autre façon de construire

**Stran: un système de construction moderne**

Entrepôts, ateliers, locaux de production et d'exposition, halles de sport de 6 à 110 m de largeur, portée libre jusqu'à 60 m. Une conception modulaire. Rapide. Economique. Séduisante.

Toit plat ou incliné. Isolation éprouvée. Revêtements thermolaqués. Sur demande réalisation «Clés en main», prix forfaitaire. Etude et devis sans engagement.

Délai minimum = mise en service plus rapide.

**H. Hämmerli + Cie.**

Case postale 93, dépt. Constructions métalliques  
CH-1260 Nyon, Tél. 022 / 61 16 31

**Ingénieur-Team AG**

Postfach 39, CH-8580 Amriswil TG, Tél. 071 / 67 35 11

**NB Novela — Bienne**

Pont-du-Moulin 10, CH-2501 Bienne, Tél. 032 / 22 44 88

**Prestahl AG**

Aufhofstrasse 2, CH-8051 Zürich, Tél. 01 / 40 46 30

**Zen Ruffinen + Co AG**

Abteilung System-Hallenbau, CH-5401 Baden  
Tél. 056 / 83 13 88

**COMMERCIAL  
HYDRAULICS**

**Stran®**

**COMMERCIAL HYDRAULICS AG**

Tribschenstrasse 78, CH-6000 Luzern 12,  
Tél. 041 / 44 76 76, Télex 78161

# Schweizerische Bauzeitung

**Verlag und Redaktion**

Zürich-Giesshübel, Staffelstrasse 12

**Postadresse:** CH-8021 Zürich, Postfach 630, Tel. 01 / 36 55 36

**Redaktoren:**

Gaudenz Risch, Arch. SIA, Bruno Odermatt, Arch. SIA,  
Max Künzler, Ing. SIA

**Verwaltungsrat**

der Verlags-AG der akademischen technischen Vereine  
R. Schlaginhausen, Ing. (Präsident); Prof. J.-C. Badoux, Ing.;  
A. Cogliatti, Ing.; A. Métraux, Ing.; H. Michel, Arch.; G. Os-  
sola, Ing.; A. Rivoire, Arch.; E. Schubiger, Ing.; F. Schwarz,  
Arch.; R. Steiger, Ing.; F. Vermeille, Ing.; U. Zürcher, Ing.

**Bezugspreise**

	3 Monate	6 Monate	12 Monate
Schweiz	33.—	57.—	104.—
Ausland	37.—	63.—	116.—

Preis des Einzelheftes 5 Fr.

Für Mitglieder der Partnerverbände der Verlags-AG, des Schweiz. Technischen Verbandes sowie für Studierende ermässigte Preiskategorien. Postcheckkonto 80-6110.

Nachdruck von Bild und Text auch auszugsweise nur mit Zustimmung der Redaktion und nur mit genauer Quellenangabe gestattet

**Anzeigenverwaltung**

**Iva**

IVA AG für internationale Werbung. Hauptsitz: 8035 Zürich, Beckenhofstrasse 16, Tel. 01 / 26 97 40, Postcheck 80-32735.

**Filialen:**

1004 Lausanne, 19, av. Beaulieu, Tel. 021 / 37 72 72

1206 Genève, 24, av. Champel, Tel. 022 / 47 41 10

**Bei der Schweizerischen Bauzeitung erhältliche Bücher**

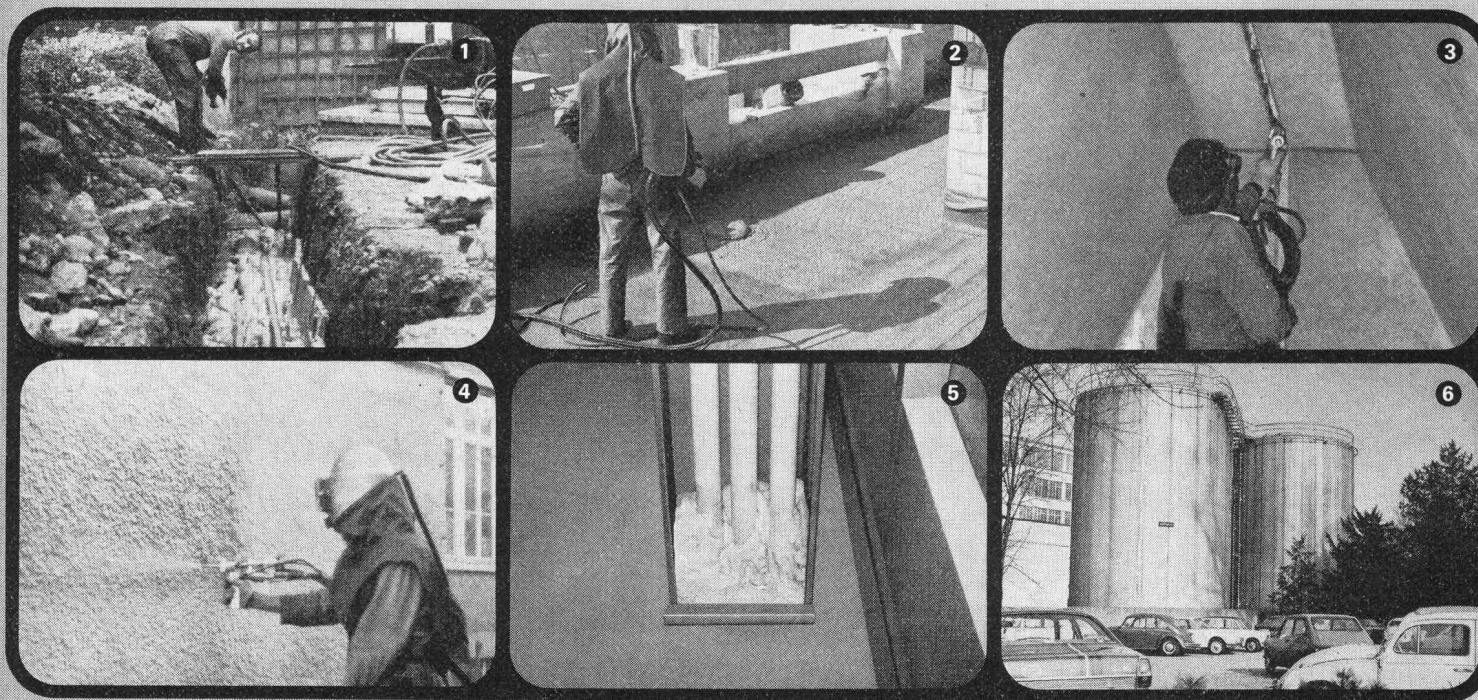
Der Unternehmer im Werkvertrag und seine Haftung für Mängel des Werkes. Von P. Gauch (Buchausgabe, Schulthess Polygraphischer Verlag AG, Zürich)	24.—
Bauschäden-Sammlung. Sachverhalt - Ursachen - Sanierung. Herausgegeben von Prof. Dipl.-Ing. Günter Zimmermann. (168 S., A5 quer, 160 Abb. Kunststoffeinband. Stuttgart, 1974, Forum-Verlag)	38.30
Baustoff Beton, ein Handbuch für die Baupraxis. Von Dr. U. Trüb (220 S. in Leinen gebunden)	18.—
Ein Bewertungssystem der Bruchsicherheit. Von T. Varga (71 Abb.)	17.50
Berechnungstabellen für unterzugslose Decken (Pilzdecken, Flachdecken). Von D. Pfaffinger und Prof. Dr. B. Thürliemann (331 S., Format A4, wovon 40 S. Text in deutscher und englischer Sprache mit 15 Abb. und 291 S. Tabellen samt Schemaplänen, in Leinen gebunden)	65.—

Zuzüglich Porto und Verpackung.

In einem Arbeitsgang  
gegen Wärme und Kälte isolieren  
und gegen Wasser abdichten:

# 6 Beispiele für kosten- und zeitsparende Anwendung des Hartschaumstoffes Balco-Pur direkt auf der Baustelle.

- 1 Fernheizungsrohre isolieren und einbetten.
- 2 Flachdächer und Terrassen wärmeisolieren und gleichzeitig fugenlos abdichten.
- 3 Alle Fugen, ob weit, eng oder ungleich, wirtschaftlich ausfügen.
- 4 Fassaden zusätzlich isolieren und abdichten.
- 5 Mauer- und Bodendurchbrüche schliessen.
- 6 Tanks isolieren und vor Korrosion schützen.



**Balco-Pur** von **Bally CTU**

Departement Bauchemie – 5012 Schönenwerd – Telefon 064/40 21 55

Verarbeiter:

- Georg Arbogast* – Isolierungen – Riehenring 24, 4058 Basel – 061 334517  
*Ulrich P. Büchler* – Asphaltgeschäft – 5113, Holderbank – 064 531537  
*Corroprot BSB AG* – Binzmühlestrasse 48a, 8050 Zürich – 01 463702  
*Fresco AG* – Zürich 01 330565 und Berneck SG 071 713666  
*Isotherm AG* – Flachdach + allgemeine Isolationen – 3527 Heimberg – 033 373055  
*Niemetz-Polyurethan* – Grüngiweg 17, 4710 Balsthal – 062 714141  
*Plast AG* – Grellingerstrasse 33, 4052 Basel – 061 491048/425960  
*Poly-Schaum AG* – Postfach 1, 4434 Hölstein – 061 971938  
*Zetter AG* – Asphalt und Strassenbau – 4500 Solothurn – 065 22150

# Neu!

## **Das Kern-System für rationelles Zeichnen macht sich breit**

Das Kern-Sortiment für rationelles Zeichnen wird immer breiter. Schon heute bietet es das meiste, was zum exakten Zeichnen und Beschriften gehört – alles genau aufeinander abgestimmt und in der sprichwörtlichen Kern-Qualität.

**NEU: Kern-Prontograph**, der perfekte Tuschefüller für alle Linienbreiten. Angenehm in der Hand, mit tadellosem, konturenscharfem Strich. Kleckst nicht, trocknet nicht aus

**NEU: Kern-Schrift- und -Symbol-schablonen** in grosser Auswahl für praktisch alle Anwendungsbereiche. Präzis gearbeitet, aus hochwertigem, massbeständigem Material, in augenschonenden Farben.

**NEU: Kern-Reisszeugserie T** für Beruf und Studium. Den Anforderungen der Benutzer ideal angepasste Kombinationen von verchromten Präzisions-Zeichninstrumenten mit vielen nützlichen Neuerungen und Verbesserungen.

**Kern & Co. AG**  
Werke für  
Präzisionsmechanik und Optik  
5001 Aarau  
Telefon 064 / 251111

Prontograph 



System für rationelles Zeichnen

**Alles aus dem Kern-System  
für rationelles Zeichnen in Ihrem  
Fachgeschäft.**



## **BON**

Ich möchte mehr wissen über Kern-Prontograph, Kern-Schablonen, Kern-Reisszeugserie T. Bitte senden Sie mir Unterlagen.

Name/Firma: \_\_\_\_\_

Sachbearbeiter: \_\_\_\_\_

Strasse: \_\_\_\_\_

PLZ, Ort: \_\_\_\_\_

Bitte einsenden an Kern & Co. AG, 5001 Aarau

3

# Durchdachte Lösungen in der Anwendung lamellierter Wärmeaustauscher

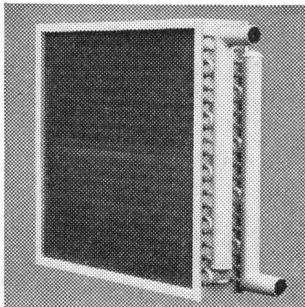
Jäggi Wärmeaustauscher und Rückkühleinheiten werden überall in der Kälte- und Klimatechnik eingesetzt. Kaum ein schweizerischer Klimageräteproduzent, der nicht Jäggi-Austauscher verwendet. Denn: Das Jäggi-Fabrikationsprogramm ist vielseitig. Es umfasst Lufterhitzer und Luftkühler, Direktverdampfer, Flüssigkeitsrückkühler, luftgekühlte Kondensatoren und individuelle Spezialausführungen.

**Optimierte Lösungen.** Die Konstruktion jedes einzelnen Apparates der die Jäggi-Werke verlässt, ist auf die spezifischen Anforderungen im Einsatz abgestimmt. Zudem wird per Computer das Verhältnis Leistung/Preis optimiert.

**Technisches Know-How.** Die Jäggi-Spezialisten sprechen Ihre Sprache. Unsere technischen Handbücher erleichtern dem Fachmann die richtige Auswahl.

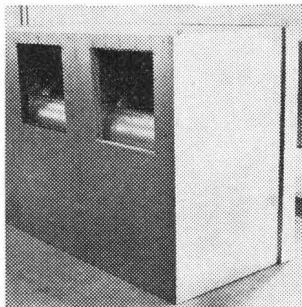
## Batterien für Klima- geräte

Herstellung als Einzelelement oder in Serien.  
Anwendungsbezogen in bezug auf Grössen, Stückzahlen, Ausrüstung und Preis.



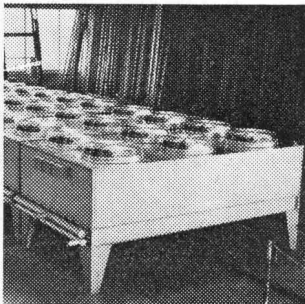
## Flüssigkeits-Rückkühl- einheiten

Mit Axial- oder Radial-Ventilatoren. Das Kühlsystem ohne Flüssigkeitsverlust.



## Luftgekühlte Kondensatoren

Anschlussfertige Einheiten mit Axial- oder Radial-Ventilatoren. Die vernünftige Alternative zur wassergekühlten Kondensation. Leistungen von 10'000 bis 180'000 Kcal/h.



## Wärme-Rückgewinnung

Nützen Sie unsere Erfahrung für die Energie-Rückgewinnung mit unseren lamellierten Wärmeaustauschern.



Sprechen Sie mit uns.  
Profitieren Sie von der Jäggi-Vielseitigkeit und unserer langjährigen Erfahrung.

Lamellierte Wärmeaustauscher  
und Rückkühleinheiten  
Rohrbündel-Wärmeaustauscher  
Kessel- und Behälterbau

# jäggi bern

Jäggi AG Bern  
CH 3018 Bern, Morgenstrasse 89, Telefon 031 551355  
Werke in Bern-Bümpliz und Böisingen



# SUPER STEIN

Da steckt  
Rationalisierung  
drin

## Zeitsparendes Fliesen.

Im Dick- oder  
Dünnbett-  
verfahren.

## Bohren und Fräsen.

Maßgerecht  
und ohne  
Kraft-  
anstrengung.

## Maßgenaues Sägen.

Bei Paßstücken  
und Überständen etc.  
(auch für Linkshänder)

## Wirtschaftliches Verputzen.

Herkömmlich  
oder Spachtel-  
und Dünnputze.

...mehr im Hebel-Taschenbuch

Hebel-Plansteine und Hebel-Wandbausteine bringen maximale Wirtschaftlichkeit am Bau.

Große, doch handliche Formate. Einfache Be- und Verarbeitung. Schneller Baufortgang. Mehr Kubikmeter in kürzerer Zeit. Leichter Ausbau. Zusätzliche Kapazität für neue Objekte. Wirtschaftliche Baukosten.

Intensive Schulung und Beratung Ihrer Mitarbeiter durch uns ist selbstverständlich.

Sprechen Sie bitte mit uns, wir informieren Sie gerne.



### COUPON

- Bitte schicken Sie mir kostenlos das Hebel-Taschenbuch „Bauen mit Steinen aus Gasbeton“.
- Ich bin an einem persönlichen Gespräch interessiert. Coupon bitte mit deutlichem Absender senden an: Kettner AG, 6025 Neudorf

Zu beziehen über den schweiz. Baustoffhandel



Was muss ein Architekt heute vor allem sein?

**KONKURRENZFÄHIG.**

Was wird ein Architekt durch **ERRUT** ?

**KONKURRENZFÄHIGER.**

Das ist die erste Möglichkeit:

Der Architekt verlangt von einer Betonunterlage, dass sie «gründlich aufgerauht» sei. Manche Bauunternehmer verstehen das so, dass sie den noch feuchten Beton mit einem Rechen oder Eisenbesen durchziehen. Natürlich entsteht dann häufig Zementschlämme, und die folgenden Schichten und Beläge haften schlecht. Garantieansprüche werden angemeldet, der Boden möglicherweise aufgerissen, und der Architekt hat Umtriebe und Kosten.

Das lässt sich vermeiden, wenn statt des feuchten der trockene Boden aufgerauht wird. Mit Hammer oder Pickel. Doch welcher Bauunternehmer nimmt diese grosse Arbeit wirklich gründlich? Hier springt ERRUT ein, ein pneumatisches Aufrauhergerät mit zahlreichen Hartmetallspitzen. In einem Bruchteil der Zeit sind die Böden aufgerauht – so aufgerauht, wie es kein Hammer zustandebringt. Dass die Schlämme gründlich entfernt wird, brauchen Sie nicht mehr zu garantieren. Das garantieren wir.

Wenn Sie in Zukunft in Ihr Devis schreiben «gründlich aufgerauht mit ERRUT» gehören Sie zu jenen Architekten, die für ihre gewissenhafte und kostensparende Arbeit bekannt sind. Weil das ERRUT Mac Donald -Aufrauhergerät den Boden schneller, gründlicher und erst noch billiger bearbeitet. Was könnte Sie konkurrenzfähiger machen?

Das ist die zweite Möglichkeit:

Bis heute war es nicht möglich, den Beton in einem Arbeitsgang so exakt zu verarbeiten, dass eine Betonunterlage überall die genau gleiche Höhe hat. Darum musste eine zweite Schicht aufgetragen werden, die Zementmörtel-Ausgleich-

schicht. Und bei sogenannten «warmen» Böden als erstes der Zementmörtel-Überzug. Und weil da meistens verschiedene Firmen am Werk waren, kostete ein solcher Boden am Ende viel Geld.

Mit der neuen ERRUT-Bodentechnik wird das anders. Zwei aufeinander abgestimmte Geräte\*, eine Abzieh- und eine Schleifmaschine, ermöglichen es dem Bauunternehmer, den gan-

zen Betonboden, also die Betonunterlage, die Zwischenschichten und bei kalten Böden auch noch den Belag in einem Arbeitsgang herzustellen. Das Resultat ist ein Boden, der vollkommen glatt ist und den Höhenmassen exakt entspricht.

Natürlich gibteinsolcherEinschicht-Boden weniger Arbeit als die frühere Bodentechnik. Und kostet darum auch bedeutend weniger. Wenn Sie also «Böden in ERRUT-Technik» vorschreiben, können Sie billiger bauen. Um Beträge, die in die Zehntausende gehen. Ob Sie mit diesem Geld die Fassade verschönern oder ob Sie dadurch günstiger offerieren können, müssen Sie selbst entscheiden. Einen Vorsprung haben Sie so oder so.

\*Alle ERRUT-Geräte kann man auch mieten.

**PRELUWAG**

Preluwag, 8302 Kloten, Oberfeldstrasse 16, Telefon 01-814 02 66

ERRUT von der Preluwag  
– eine zeitgemässe Idee

Bitte ausschneiden und senden an: Preluwag, 8302 Kloten, Oberfeldstrasse 16

**COUPON**

Ich möchte ERRUT kennenlernen.  Bitte senden Sie mir eine Dokumentation.  
 Ich wünsche einen Orientierungsbesuch.

Name, Firma, Adresse:

SBZ

Dr. Juchli 421 Pw

# Außer dem Styling gab es eigentlich fast nichts mehr zu verbessern.

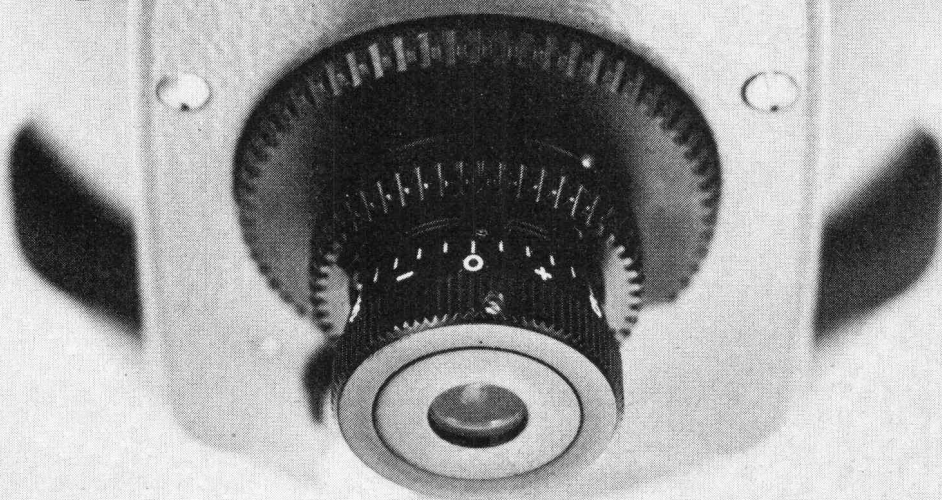
Bei der Neugestaltung des Universal-Nivelliers Wild NA2 haben wir uns für einmal auf das Äußere konzentriert. Technisch war ja schon fast alles perfekt. Und doch haben wir uns einiges einfallen lassen: kombinierter Grob-/Fein-Trieb für die Fokussierung, Wechselokular für 37fache Vergrößerung.

Made in Switzerland,  
serviced the world over.

**WILD**  
**HEERBRUGG**  
CH-9435 Heerbrugg/Schweiz



## Zeitlos präzis.

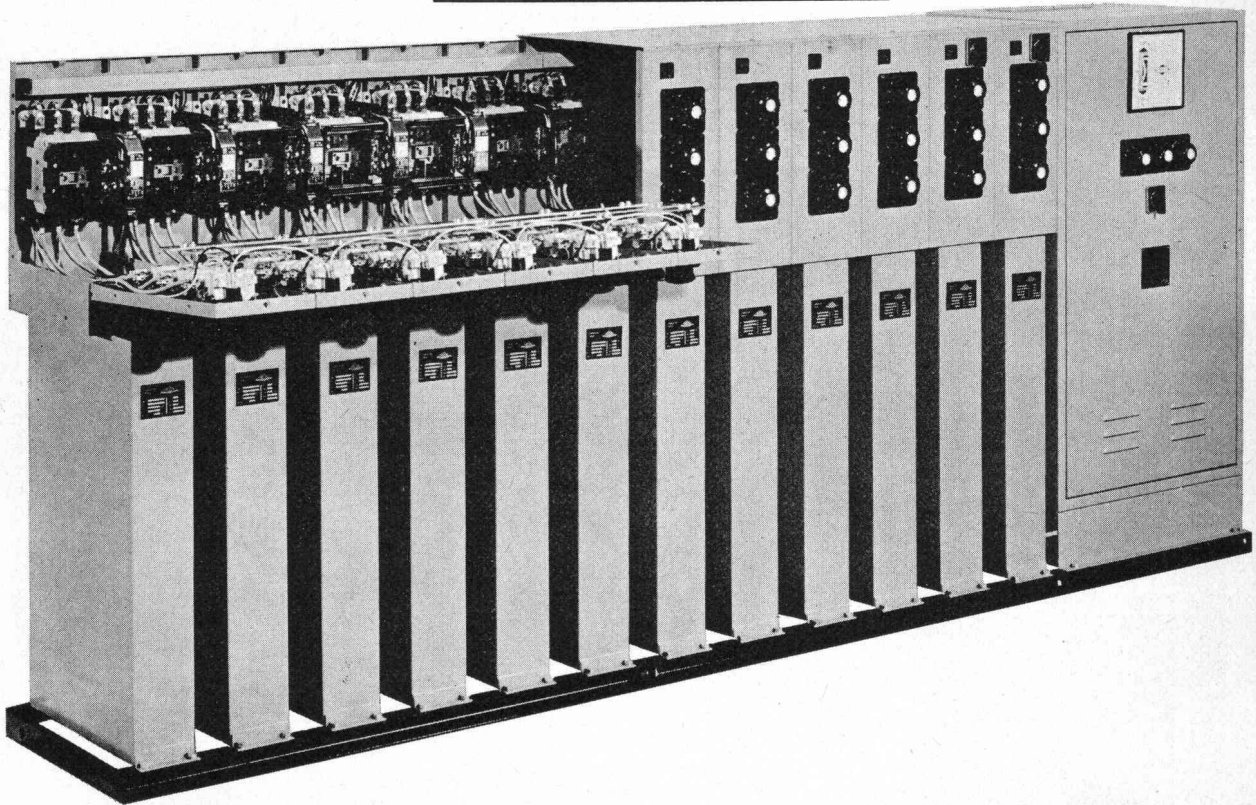


# COMPACT Blindleistungs- Kompensationsanlagen:



## CONDENSATEURS FRIBOURG

Energie sparend,  
Kosten senkend,  
geringer Platzbedarf.



### Energie sparend

Mit COMPACT - Blindleistungs-Kompensationsanlagen von Condensateurs Fribourg SA wird die Blindleistung automatisch kompensiert. Sie beziehen also nur die Energie, die Sie auch voll ausnützen können.

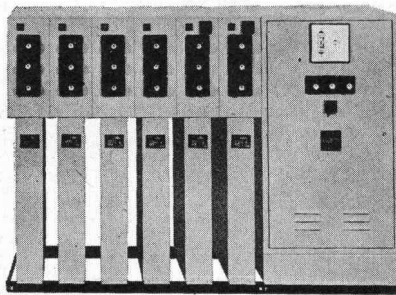
### Kosten senkend

Viele elektrische Verbraucher benötigen für Ihre Funktion Blindleistung. Durch Kompensation dieser Blindleistung können Sie Ihre Stromkosten senken. Zusätzlich werden die Zuleitungen und das Verteilnetz entlastet. Sie können also weitere Verbraucher anschliessen, ohne die Installationen verstärken zu müssen.

### geringer Platzbedarf

COMPACT-Anlagen, mit langjähriger Erfahrung stetig weiterentwickelt zeichnen sich aus durch geringen Platzbedarf, kurze Montagezeiten sowie vereinfachte Wartung durch gute Zugänglichkeit zu allen Steuerapparaten. In der Praxis haben sich COMPACT-Anlagen vielfach bewährt durch grosse Betriebssicherheit und lange Lebensdauer.

Rufen Sie uns an. Unsere Verkaufingenieure helfen Ihnen gerne, eine wirtschaftliche Lösung Ihres elektrischen Energie-Verbrauches zu finden.



## CONDENSATEURS FRIBOURG SA

CONDENSATEURS FRIBOURG SA

7-13, route de la Fonderie  
CH-1700 Fribourg/Suisse

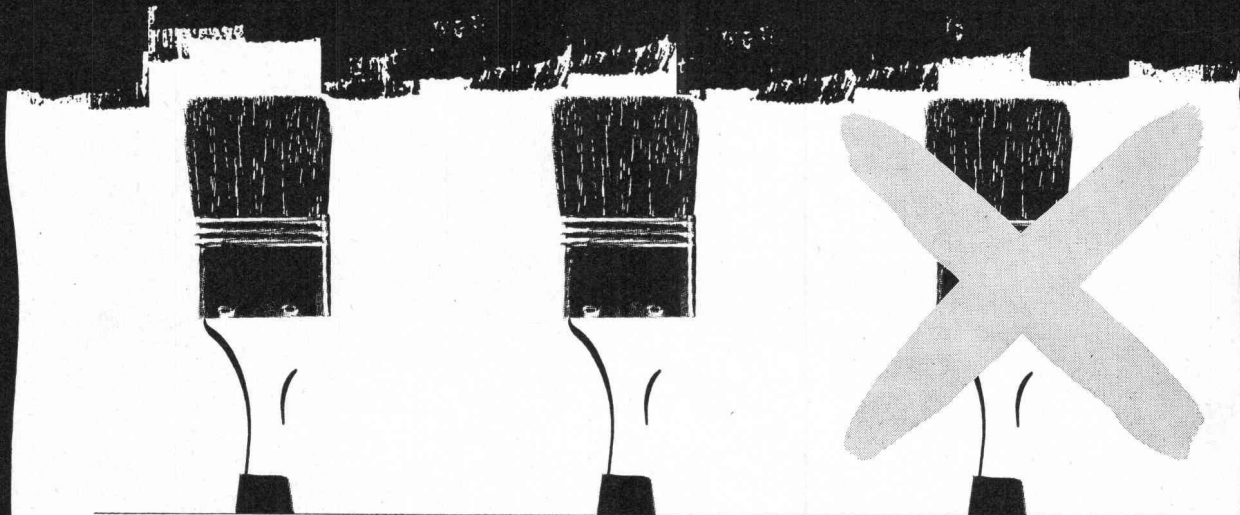
Tél. 037/821131  
Télex 36170 cofri-ch

CONDENSATEURS FRIBOURG SA

Büro Zürich  
Badenerstrasse 701  
CH-8048 Zürich/Schweiz

Tel. 01/62 65 82 (01/62 78 49)  
Telex 55 566 cozur-ch

# Oelschutz- Anstriche



## mit PASSIVOL OELSCHUTZ jetzt 2 statt 3

Jetzt sparen Sie 30 Prozent:  
Im revidierten Anhang Nr. 7 der  
Technischen Tankvorschriften wird  
für die Auskleidung von Schutzbau-  
werken eine Mindest-Schichtdicke  
von 0,2 mm verlangt.

Mit PASSIVOL OELSCHUTZ-Disper-  
sion (EMPA-Attest seit 1967, TTV-  
Ausweis seit 1969) wird diese  
Schichtdicke schon mit zwei An-

strichen einwandfrei erreicht. Also  
echte Einsparung an Material und  
Zeitaufwand!

PASSIVOL OELSCHUTZ-Dispersion  
ist streich-, roll- oder spritzbar und  
ergibt hochwertige, wasser- und  
heizölbeständige wie auch mecha-  
nisch widerstandsfähige Schutz-  
überzüge.

Materialbedarf nur ca. 0,9–1 kg/m<sup>2</sup>.

Wartezeit zwischen beiden An-  
strichen je nach Luftbewegung nur  
einige Stunden.

Endtrockenzeit je nach Belüftung  
nur 1–5 Tage.

PASSIVOL OELSCHUTZ: Ein hervor-  
ragender Anstrich für höchste Si-  
cherheit gegen Ölschäden.

Bitte verlangen Sie unsere tech-  
nischen Merkblätter.



## INERTOLAG

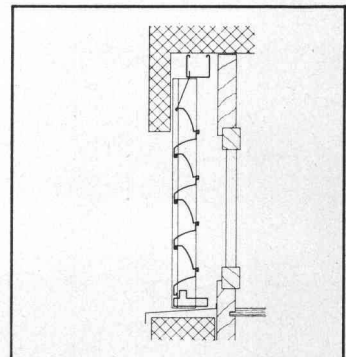
INERTOL AG · Bautenschutzchemie  
Techn. Beratungsdienst  
Tösstalstrasse 62, 8411 Winterthur  
Tel. 052 - 29 33 21

**neu: das PASSIVOL-Garantiesiegel**  
Mit jedem PASSIVOL OELSCHUTZ-Gebinde  
erhalten Sie ein Qualitätssiegel, das in den  
zweiten Anstrich eingepresst werden kann.  
Darauf sind eingetragen: Materialangaben,  
Applikationsdatum, Verarbeiterfirma, Hinweise  
für den Bauherrn.  
Ihr Kundendienst, der Goodwill schafft!

# Ein aussergewöhnlicher Falter\* am Fenster



\*normapli®  
der faltbare Allwetterschutz  
– senkt Baukosten  
– löst Isolationsprobleme  
– gibt Schutz und Sicherheit  
– belebt die Fassaden  
eignet sich auch für Alt- und  
Umbauten



## **Metallbau AG Zürich**

Storen- und Rolladenfabrik

Anemonenstrasse 40, 8047 Zürich  
Telefon 01-54 67 00

# norm®

Vertretungen und Servicestellen in Basel, Bern, Chur, Lausanne, Locarno, Luzern, Solothurn, St. Gallen und Zürich

# UNSER VERKAUFSPROGRAMM

Programm 1

**Brückenaufleger  
Appuis de ponts**

proceq sa zürich

Programm 1

**Gummiaufleger  
Appuis en caoutchouc**

LASTO

proceq sa zürich

Programm 2

**Fahrbahnübergänge  
Raccordements  
de chaussées**

TENSA

proceq sa zürich

**Beratung, Projektierung,  
Verkauf und Service durch:  
PROCEQ SA  
Riesbachstrasse 57  
CH-8034 Zürich  
Telefon 01 / 47 78 00**

Programm 2

**Fugendichtungen  
Etanchements de  
joints**

proceq sa zürich

Programm 3

**Kontrollapparate  
Testing equipment**

proceq sa zürich

Programm 3

**Kraftmessung  
Force Measuring**

WAGA

proceq sa zürich

Programm 3

**Baustoffkontrolle  
Contrôle de matériaux**

proceq sa zürich

Programm 4

**Pumpen und Pressen  
Pumps and Jacks**

proceq sa zürich

**Spezialmaschinen und  
Geräte für Spannbeton-  
anlagen  
Injizieren von Mörtel  
Schneiden und Spannen  
von Drahtmaterial**

Senden Sie uns bitte Ihre Dokumentationen über:

- |  |   |
|--|---|
| <input type="checkbox"/> Brückenaufleger                         | <input type="checkbox"/> Kraftmessung       |
| <input type="checkbox"/> Gummiaufleger für den Hoch- und Tiefbau | <input type="checkbox"/> Baustoffkontrolle  |
| <input type="checkbox"/> Fahrbahnübergänge                       | <input type="checkbox"/> Pumpen und Pressen |
| <input type="checkbox"/> Fugendichtungen                         |   |
| <input type="checkbox"/> Kontrollapparate                        |   |

Firma: \_\_\_\_\_

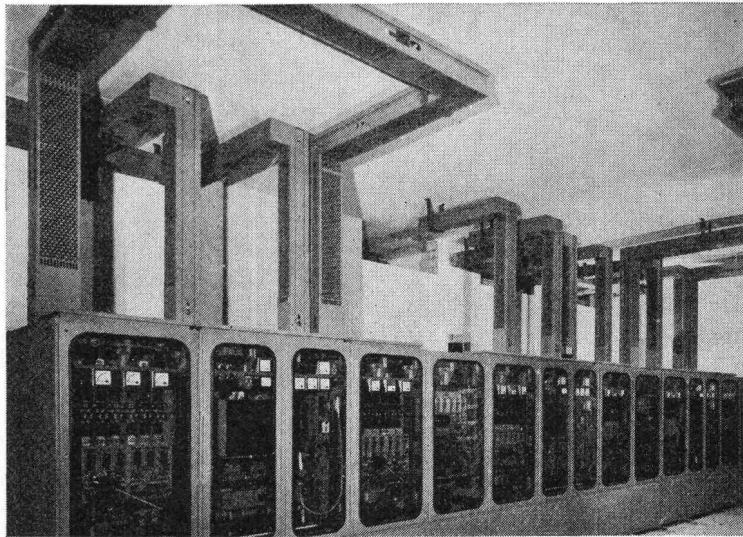
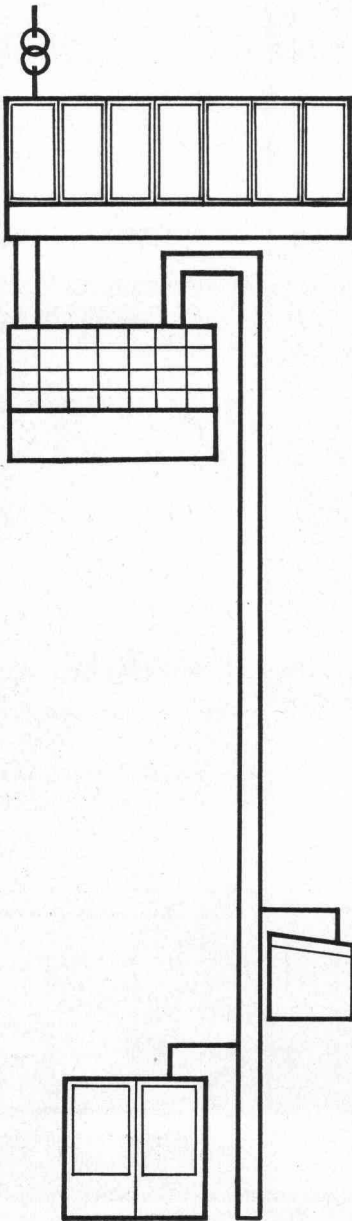
Sachbearbeiter: \_\_\_\_\_

Adresse: \_\_\_\_\_

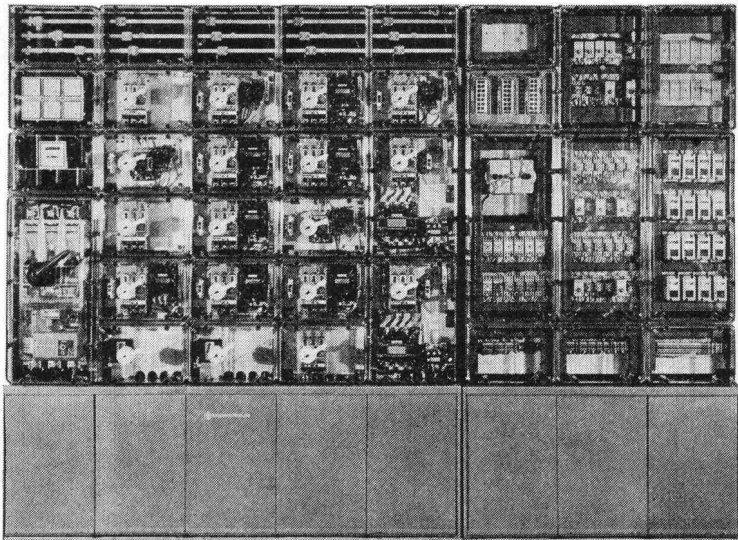
----- **proceq**



# KLÖCKNER-MOELLER plant und baut für die Industrie



Grossverteiler ID 2000 (bis 3000 A)  
Stromschienensysteme von 100 bis 2000 A für horizontale und vertikale Montage (z. B. Hochhaus-Steigleistungen)



Unterverteiler Typen ID und IDS  
Steuerschränke und Steuerpulte für die vielfältigsten Aufgaben

Und natürlich Schaltgeräte höchster Qualität. Vom Drucktaster bis zum 3000 A Leistungselbstschalter



A 1 - 73 - CH



## KLÖCKNER-MOELLER

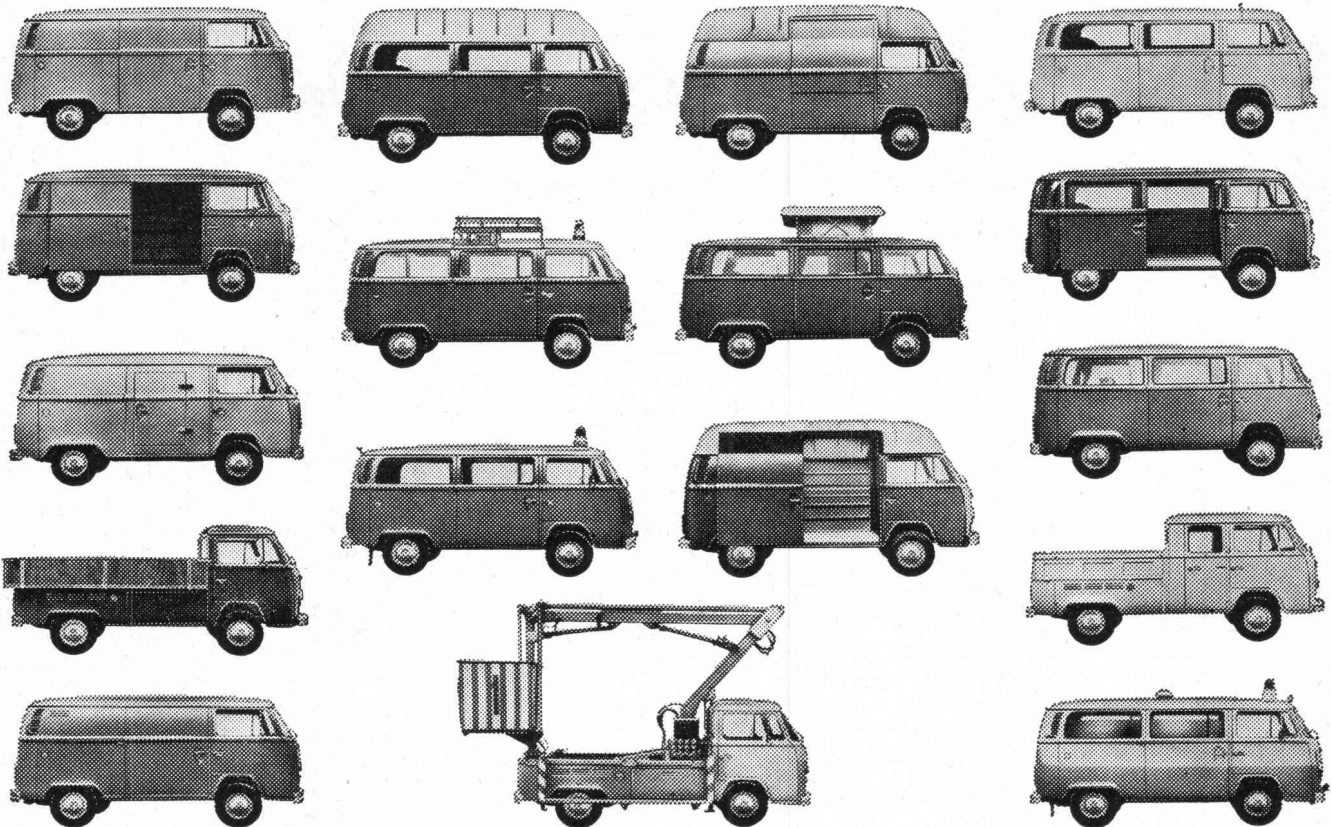
Hauptverwaltung:  
8307 Effretikon, Vogelsangstrasse 13, Tel. (052) 32 24 21

Weitere Informationen und Beratung  
durch die techn. Aussenbüros:

3000 Bern, Cäcilienstrasse 21  
8603 Schwerzenbach, Zielackerstrasse 1  
1000 Lausanne, 28, chemin du Martinet  
9202 Gossau SG, Andwilerstrasse

Tel. (031) 45 34 15  
Tel. (01) 825 18 11  
Tel. (021) 25 37 96  
Tel. (071) 85 27 95

# DIE 17 TRANSPORTER, DIE BILANZEN IN SCHWUNG BRINGEN.



Denn alle 17 sind von VW. Dabei ist es egal, für welchen VW Transporter Sie sich entscheiden. Ob für den Bus. Oder für den Pritschenwagen. Oder für den Hochraumwagen. Oder für den Tiefkühlwagen. Oder für den Kipper. Oder für den Campingwagen. Immer wird er Ihnen dabei helfen, Kosten zu sparen.

Weil er einen robusten, wirtschaftlichen Motor im Heck hat, der Ihren Transport mit 50 oder 68 PS in Schwung bringt.

Weil er ein vollständig ausgekleidetes Fahrerhaus (mit Knautschzonen) hat, das mit

seinem Heiz- und Belüftungssystem Ihrem Chauffeur ein gutes Arbeitsklima verschafft.

Und weil ein dichtes VW Servicenetz und die VW Computer Diagnose dafür sorgen, dass Ihnen der VW Transporter nie Sorgen macht.

Sie sehen: unterm Strich sparen Sie mit dem VW Transporter an allen Ecken und Enden.

Und bekanntlich sind gesparte Kosten der halbe Gewinn.

**DER MEISTGEKAUFTE  
TRANSPORTER DER WELT: 3,8 MIO.**

**Leasing für Firmen und Gewerbe.  
Auskunft Tel. 056/43 01 01.**

Informations-Coupon.  
Bitte schicken Sie mir den Transporter-Prospekt.

Name: \_\_\_\_\_

Adresse: \_\_\_\_\_

PLZ/Ort: \_\_\_\_\_

Tel.: \_\_\_\_\_

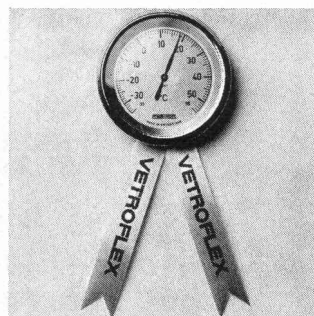
Ausschneiden und einsenden an:  
AMAG Generalvertretung, 5116 Schinznach-Bad.



DDB-75.2.3 d



# Mit VETROFLEX sind Sie unserer Zeit um einen Gesetzes- paragrafen voraus. Denn früher oder später werden Isolierungen Vorschrift.



Energie ist nicht unerschöpflich. Die Energiekrise hat dazu aufgerüttelt, den Energieverbrauch ernsthafter unter Kontrolle zu halten. Schon heute werden die Schritte zu gesetzlichen Massnahmen geprüft und vorbereitet. Noch ist freiwillig, was früher oder später bei Neu- und Umbauten Gesetz werden wird: die Wärmeisolierung, wie Vetroflex sie bietet. Damit die Wärme im Raum und der Energieverbrauch im Rahmen bleiben.

Doch Vetroflex-Isolierstoffe schützen nicht nur vor Kälte und Hitze, sondern auch vor Lärm. Sie sind unbrennbar, unverrottbar und unzersetzbar. Sie sind robust, leicht und problemlos mit Messer oder Schere zu verarbeiten. Sie sind kurzfristig

durch den Fachhandel in verschiedenen Raumgewichten und rationalen Formaten lieferbar.

**Es ist besser  
heute isolieren zu können  
als morgen zu müssen.**

**ISOVER  
VETROFLEX**

**FIBRIVER**  
(vorm. Glasfasern AG)  
**8155 Niederhasli ZH**

# Die ideale Lösung für Ihre Telefonbuch-Sammlung:

## MONO-TEL

Nach der neuen Konzeption der PTT für Telefon-Verzeichnisse wird die Schweiz nun in 18 Buchgebiete aufgeteilt. Eine Telefonbuch-Sammlung von insgesamt 18 Bänden kann kaum ohne Schutzhüllen und Zubehör zweckmässig, platzsparend und stets griffbereit aufbewahrt werden.

Mit MONO-TEL bietet BIELLA-NEHER ein bestens durchdachtes Programm farbenfroher und qualitativ hochstehender Telefonbuch-Schutzhüllen mit entsprechendem Zubehör.



**MONO-TEL ,color'**  
2x9 farbenfrohe Schutzhüllen mit neuartiger, pat. Stabmechanik mit Federverschluss. Bandbezeichnung in Weiss auf Rücken und Deckel.

**MONO-TEL ,combi'**  
Schutzhüllen mit praktischem Klarsichtfenster für Einschiebe-Etikette. Neuartige pat. Stabmechanik mit Federverschluss. In 2 Farben: grau und orange.

**MONO-TEL Zubehör:**  
Einheitliches, modernes Design, passend zu MONO-TEL ,color' und MONO-TEL ,combi':  
Bücher- und Aufbaugestelle, eleganter Boy mit praktischen Schwenkrollen.



Die Lagerartikel BIELLA-NEHER sind in Papeterien und Bürofachgeschäften erhältlich.

**BON**

Senden Sie mir/uns bitte den ausführlichen MONO-TEL Prospekt

Name/Firma \_\_\_\_\_

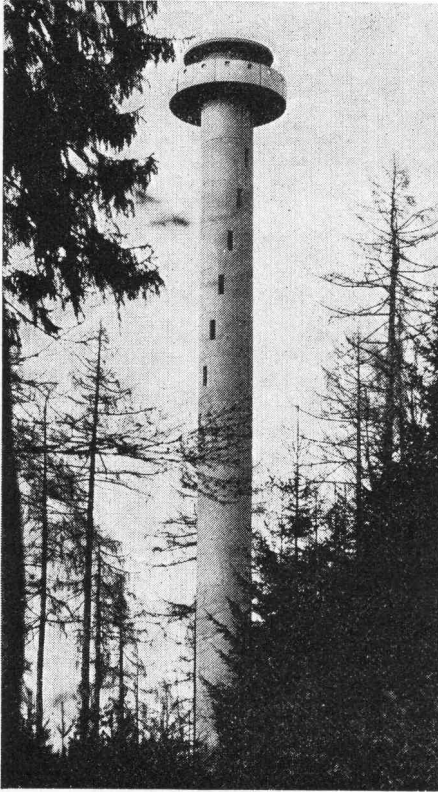
Adresse \_\_\_\_\_

BIELLA-NEHER AG, Fabrik für Büroartikel, Postfach, 2501 Biel

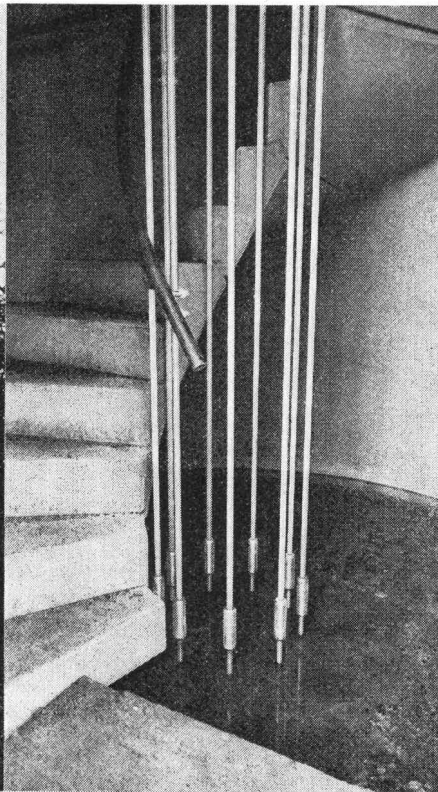
SBAZ



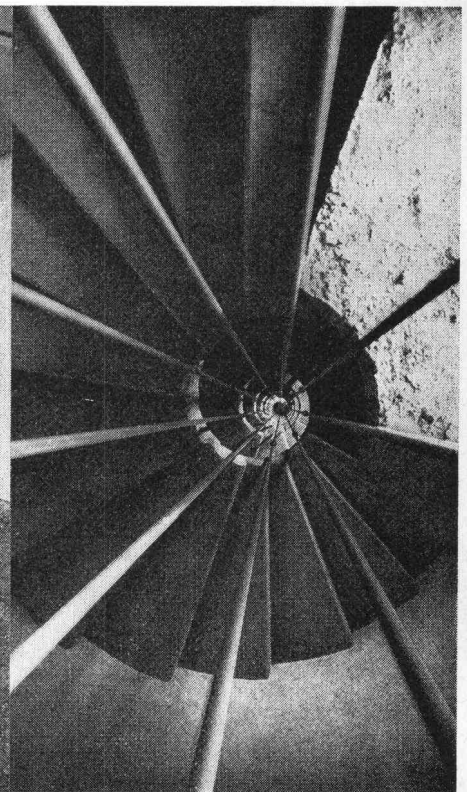
Das einzige rostfreie Armierungs- und Befestigungsmaterial, welches zugleich hohe Festigkeiten aufweist.



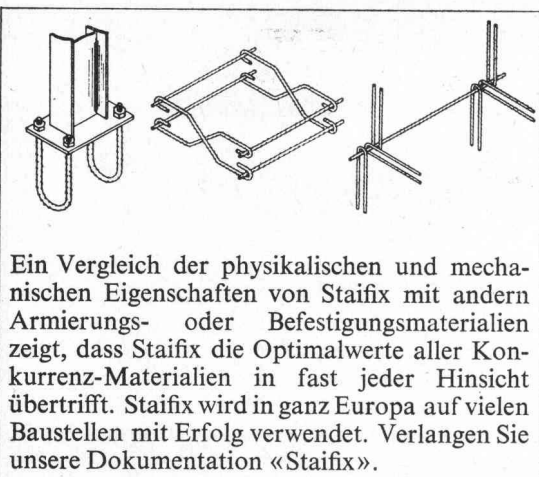
Vorgespannter Aussichtsturm in Lenzburg  
Ausführung durch Spannbeton AG Lyssach



Turmvorspannung mittels gekuppelten  
STAIFIX-Stäben



Innenansicht des Treppenturmes mit  
STAIFIX-Verankerung



Ein Vergleich der physikalischen und mechanischen Eigenschaften von Staifix mit andern Armierungs- oder Befestigungsmaterialien zeigt, dass Staifix die Optimalwerte aller Konkurrenz-Materialien in fast jeder Hinsicht übertrifft. Staifix wird in ganz Europa auf vielen Baustellen mit Erfolg verwendet. Verlangen Sie unsere Dokumentation «Staifix».

Auf welchen Baustellen in der Schweiz wird STAIFIX eingesetzt?

Felsenaubridge, Bern; Wankdorfbrücken, Bern; Überbauung Zollgasse, Ostermündigen; Überbauung Morillon-Ost, Bern; Lötschberg-Tunnel; Strassenüberführung b/Bahnhof Burgdorf; Strassen-Tunnel Sonnenberg, Kriens; Neubau Eigerstr. 61, Bern; Überbauung Liebrütli, Kaiseraugst; Hermetschloobridge, Zürich-Altstetten; Kläranlage Hinterkappelen, Bern-Kappelen; N 2, Zufahrt Belchen-Tunnel; Simplon-Tunnel; Heitersberg-Tunnel; Volksschule, Nendeln FL; Überbauung Gsteigacker, Burgdorf; Medi-Chemie AG, Basel; Bank für Internat. Zahlungsausgleich, Basel; Überbauung Frenkenbünden, Liestal.

## Das sind die Vorzüge von STAIFIX:

1. Hohes Scherfestigkeits/Streckgrenzenverhältnis (80 %) (Bewehrung, Stifte, Dübel, Verankerungen usw.).
2. Hohe Wechselfestigkeit (zyklisch belastete Bauteile, Brückengelenke).
3. Hohe Zugfestigkeit und Kerbzähigkeit bei Temperaturen unter Null. (Behälter in der Tiefsttemperaturtechnik, Lawinen-Verbauungen, Befestigung von Masten im Gebirge usw.).
4. Hohe Korrosionsfestigkeit (aggressive Atmosphäre in Chemie und Industrie).
5. Hohe Beanspruchung und geringe Betonüberdeckung (Fassadenplatten mit erheblicher Gewichtsersparnis).
6. Unmagnetisch (Labor, Elektrotechnik).

# STAIFIX®

Fr. Frauchiger-Nigst AG  
Filiale Bern  
Postfach 1432, 3001 Bern  
Tel. 031 25 33 25



# Betontanks bauen wir so: 3-fach gesichert. Und preislich günstig

Im Bild sehen Sie das IRON-Flex-Prinzip:

Wir bauen den Betontank. Dann ziehen wir zwei flexible Spezial-Dichtungsmäntel ein – vorgefertigt genau auf das Innenmass des Tanks. Tankbau und Tankabdichtungsfabrikation laufen also parallel. Das spart Zeit und Kosten.

Das IRON-Flex-System hat sich hundertfach bewährt. So wurden zum Beispiel Betontanks durch Versuchs-Sprengungen zerstört. Aber IRON-Flex hielt dicht. Was könnte die hohe Sicherheit von IRON-Flex besser zeigen? Die Trinkwassertanks

oder die militärischen Anlagen oder die Tunnels, die in Europa nach unserem IRON-Flex-System abgedichtet wurden?

Bei Oeltanks aber bieten wir noch mehr Sicherheit: Zwei voneinander unabhängige, automatische Leckwarnanlagen. Oelverlust ist damit nach menschlichem Ermessen ausgeschlossen.

Wir projektieren und bauen Betontanks als Generalunternehmer. Übernehmen also die volle Preis-, Termin- und Qualitätsgarantie.



Verlangen Sie genaue Auskunft beim Spezialisten für Abdichtungen, Isolierungen und Tankbau.

**Coupon** **SBZ**

*Bitte senden Sie mir unverbindlich Ihre Dokumentation über Beton-Tankbau*

*Name:* \_\_\_\_\_

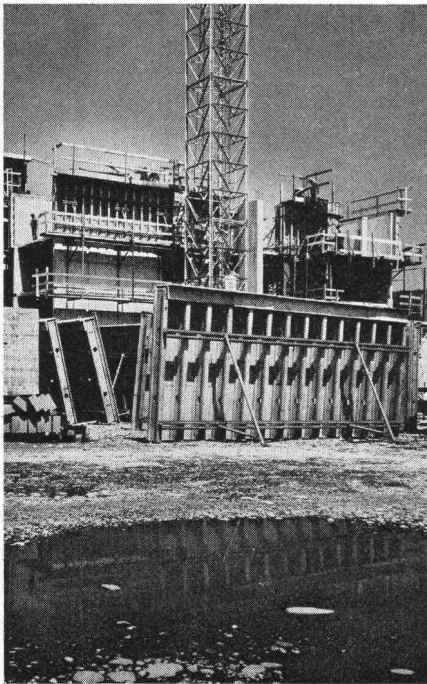
*Adresse:* \_\_\_\_\_

*ein senden an IRON-Flex AG Zürich oder Lausanne*

# Conrad Kern AG

## baut für Sie

### Wand- schalungen



Die im Baukastensystem aufgebaute Wandschalung kann in einzelnen Elementen oder in Serie zusammengebaut werden.

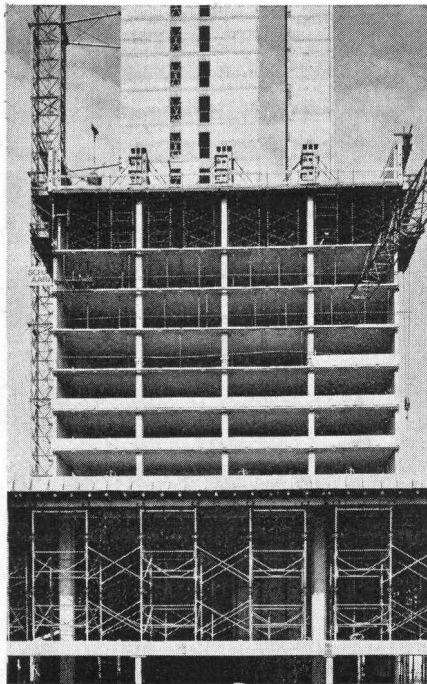
Schalhaut, Schalungsträger, Wandriegel, Bindstellen, Innen- und Aussenecken sind aufeinander abgestimmt und bilden zusammen eine Einheit.

Mit der Wandschalung erzielen Sie im Sicht- und tapezierfähigen Betonbau sehr gute Resultate.

Die Wandschalung eignet sich für Hochbauten, Industriebauten, Einstellhallen, Treppenhäuser, Liftschächte, Silos, Brückentürme, Kamine, Stützmauern.

Unsere Erfahrung: 700 000 m<sup>2</sup> geschaltete Fläche, erstellt mit unseren Monteuren.

### Decken- schalungen



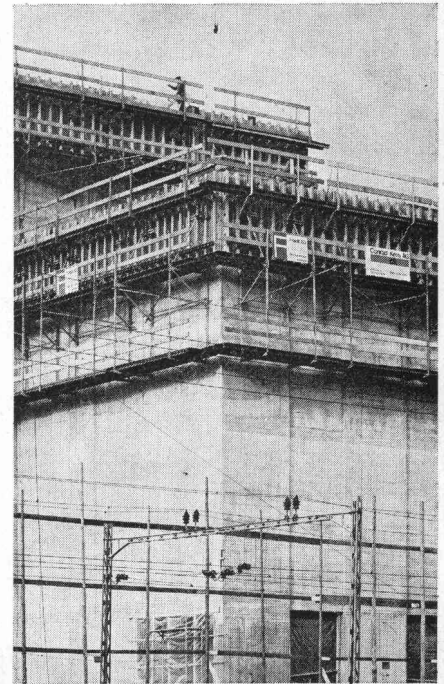
Die Schalung und Spriessung ist im Deckenschalwagen zu einem miteinander umsetzbaren System vereint.

Die Höhe, Breite und Länge sowie die Tragkraft kann in der Schalung und in der Unterspriessung dem Objekt angepasst werden. Sie bilden eine Einheit und sind aufeinander abgestimmt.

Die Montage und Demontage sowie das Umsetzen sind denkbar einfach. Sie kann ohne weiteres von Hilfskräften ausgeführt werden. Der Deckenschalwagen eignet sich für Hochbauten, Industriebauten, Terrassenhäuser, Einstellhallen und Lehrgerüste.

Unsere Erfahrung: 600 000 m<sup>2</sup> geschaltete Fläche, erstellt mit unseren Monteuren.

### Kletter- schalungen



Die Kletterschalung vereint die Schalung und Gerüstung zu einem miteinander umsetzbaren System.

Mit der Kletterschalung erzielen Sie im Sicht- und tapezierfähigen Betonbau erstaunliche Resultate.

Die drei geschlossenen Gerüstgänge bieten grösste Sicherheit für alle Schalarbeiten. Die Kletterschalung eignet sich für Hochbauten, Treppenhäuser, Liftschächte, Silos, Brückentürme, Kamine und Stützmauern.

Unsere Erfahrung: 80 000 m<sup>2</sup> geschaltete Fläche, erstellt mit unseren Monteuren.

Unsere Fachleute erklären Ihnen gerne die Vorteile dieser Systeme, die Sie mieten oder kaufen können.

# ck

Conrad Kern AG	8105 Regensdorf	Althardstrasse 147	01 840 21 21
Filiale Basel	4153 Reinach	Duggingerstrasse 6	061 76 76 55
Filiale Bern	3052 Zollikofen	Kirchlindachstrasse 46	031 57 32 22
Filiale Lausanne	1024 Ecublens	En Vallaire	021 35 63 93
Filiale Tessin	6517 Arbedo		092 25 93 17
Filiale Zürich	8105 Regensdorf	Althardstrasse 147	01 840 21 21
Abteilung Schalung	6210 Sursee	Grenadierstrasse	045 21 32 55

# Hologen!

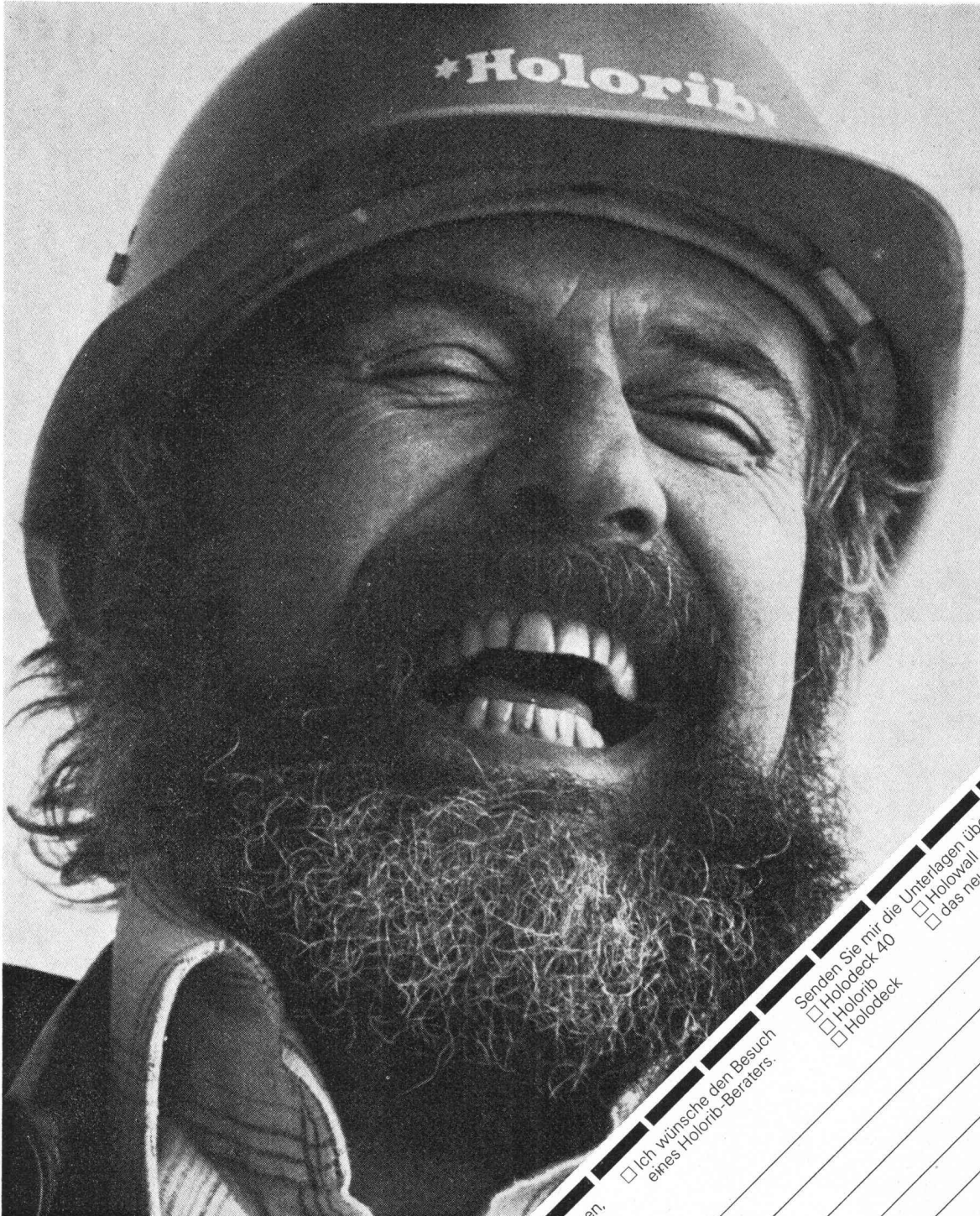
Hologen heisst, dass Holorib oder Holodeck oder Holowall oder Holobau die ideale Lösung für so viele Bauprobleme bieten.

Jeder namhafte Architekt und Ingenieur hat darin seine guten Erfahrungen gesammelt, was unter anderem die paar Millionen Referenz-Quadratmeter allein in der Schweiz beweisen.

Übrigens: Kennen Sie schon das interessante Holodeck 40, welches ebenfalls in Corten, Aluminium oder bandbeschichtet erhältlich ist?

Dann noch etwas: wir haben immer Zeit, um Ihre Fragen zu beantworten.

Holorib SA, 2, rue Vallin, 1201 Genève



Amrein-Pieren 36/75

**Holorib**<sup>®</sup>  
bessere Profile lohnen sich

Ich habe einige Fragen,  
rufen Sie mich bitte an.

Name

Firma

Adresse

Telefon

Holorib SA, 2, rue Vallin, 1201 Genève  
Senden an:

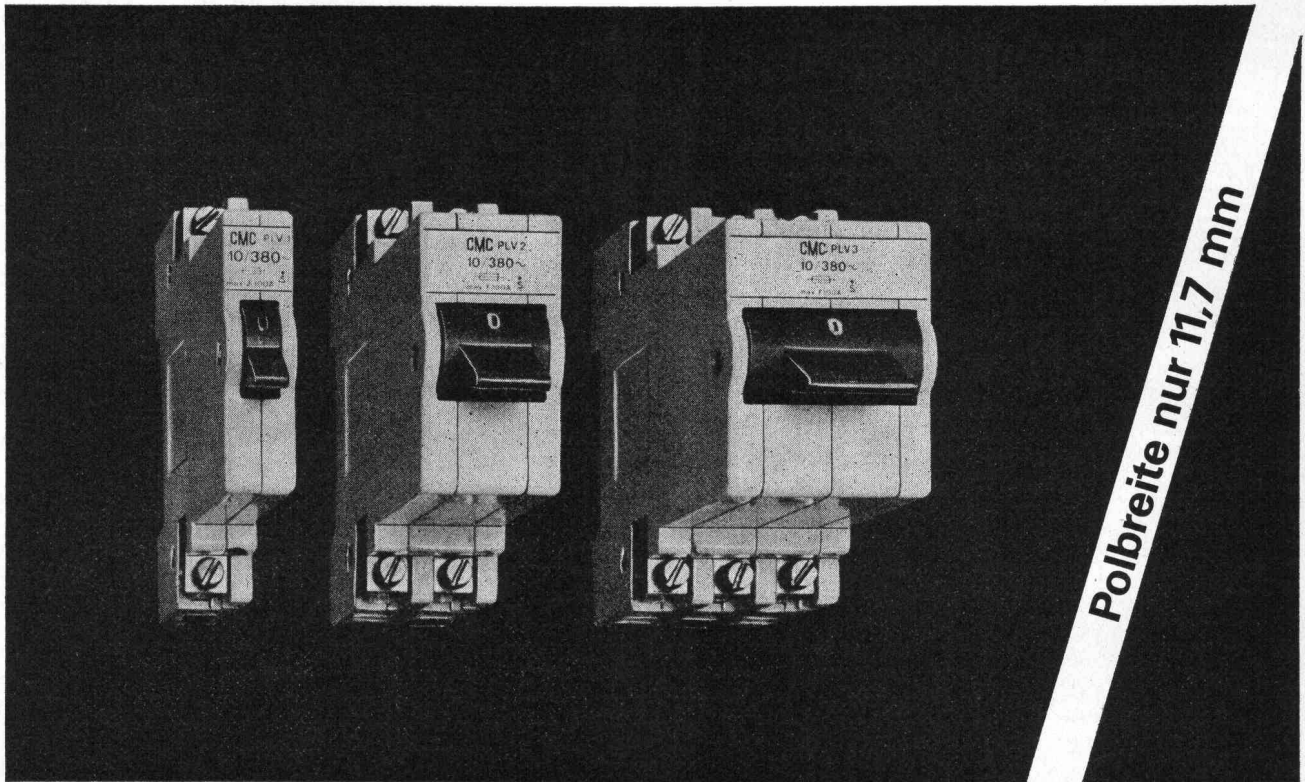
Ich wünsche den Besuch  
eines Holorib-Beraters.

Senden Sie mir die Unterlagen über:  
 Holodeck 40  
 Holorib  
 Holodeck  
 Holowall  
 das neue System Holobau

## Zukunft mit CMC

**PICOMAT**  
ein-, zwei- und dreipolig

*Installieren Sie jetzt den mehrpoligen Picomaten, den optimalen Leitungsschutz für gleichzeitige Unterbrechung aller Phasen bei Kurzschluss oder Überstrom.*



*Der Picomat ist der ideale Sicherungsautomat in Kleinmaschinen-Steuerungen und Wohnverteilern. Schnappbefestigung, vielseitiges und praktisches Montage- und Anschluss-Zubehör erlauben Ihnen, leichter und sauber zu installieren. Alle Ausführungen für Leitungs- und Geräteschutz sind bis 25 A 380 V~ erhältlich; bei 380 V~ beträgt die Abschaltleistung 3000 A. Der Typ PLV kann neu mit einer 100 A-Vorsicherung verwendet werden.  
– Ihr Elektrogrossist hält für Sie ebenfalls alle Typen an Lager.*

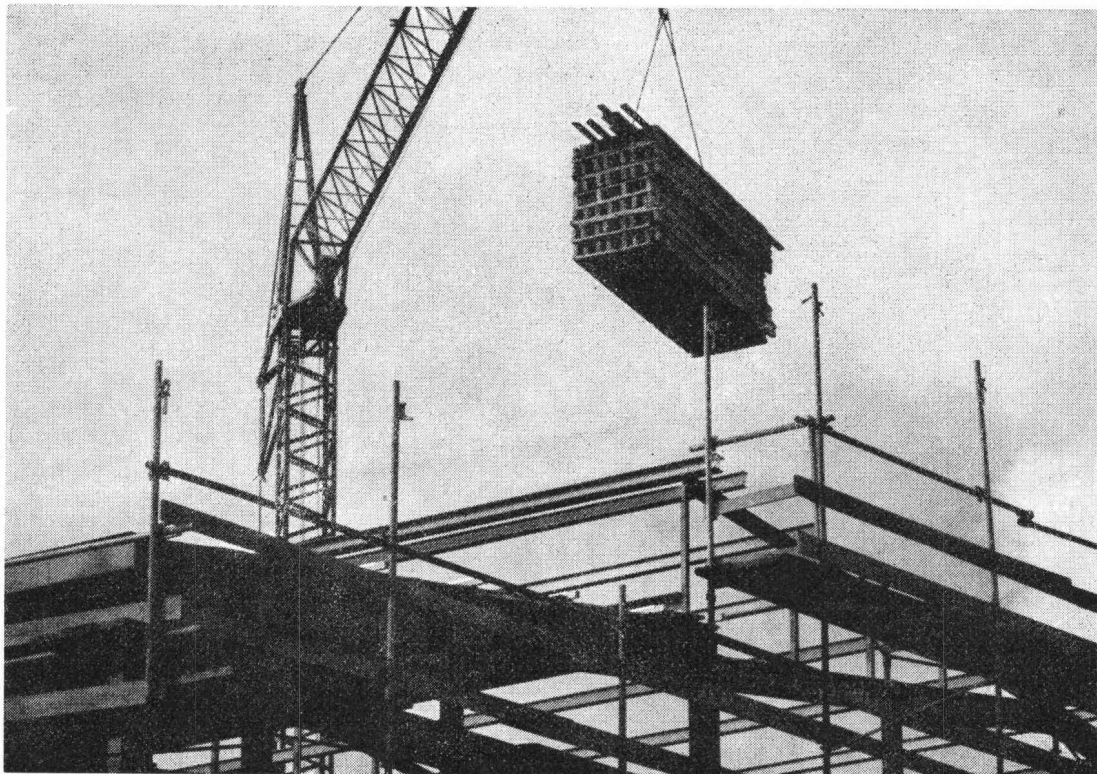
# CMC

**Carl Maier + Cie AG 8201 Schaffhausen**

Elektrische Schaltapparate und Steuerungen

Telefon 053/81666

# Die «Kaskoversicherung» für Ihre Baustelle



**Unsere Bauwesenversicherung** bietet finanziellen Schutz gegen die Beschädigung oder Zerstörung eines Werkes während der ganzen Bauzeit.

Unsere Bauwesenversicherung ist ein wichtiger Trumpf, da sie

- Ihnen erlaubt, Ihre Aufgabe mit minimalem Risiko zu erledigen
- das vom Bauherrn investierte Kapital schützt
- für den von allen Beteiligten erwarteten Gewinn bürgt.

Indem Sie die Prämie dieser Versicherung den Beteiligten (nach Massgabe ihrer Bauleistung) belasten, wird jeder durch diese Garantie zu minimalen Kosten versichert. Die Gesamtbaukosten erhöhen sich dadurch praktisch nicht.

Verlangen Sie bitte unseren Prospekt, um weitere Einzelheiten zu erfahren.

Für alle Ihre Versicherungen bieten wir Ihnen die entsprechenden Dienstleistungen.

Geschäftssitz:  
Place de Milan  
1001 Lausanne





# Zum Abdichten von Oelschutzwannen jetzt ein Produkt in zwei Anstrichen: **Rivaltect Super\***

Rivaltect Super wird ohne Voranstrich in nur zwei Schichten aufgetragen. Sein Verbrauch ist mässig, seine Verarbeitung problemlos und seine Trocknungszeit kurz.

Deshalb müssen Sie bei nächster Gelegenheit Rivaltect Super ausprobieren, das neue Spitzenprodukt für Oelschutzwannen.

\* Amtlich zugelassen. Endgültiger Ausweis des Eidg. Amtes für Umweltschutz, EAGS Nr. 04.28.74.



barra

**MEYNADIER**

8048 Zürich, Tel. 01/64 22 11





## Allzweckbagger

# MENZI-MUCK

Der Bagger, der mehr leistet als die andern, weil er nicht nur für die üblichen Baggerarbeiten eingesetzt werden kann, sondern auch im Steilhang und im Sumpf, wo bisher nur Handarbeit möglich war.

Der MENZI-MUCK hilft Arbeitskräfte sparen und Unkosten senken.

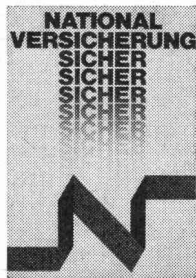
**NEU** MENZI-MUCK mit Teleskoparm 1 m und 2 m  
MENZI-MUCK mit Abbauhammer  
MENZI-MUCK mit Elektromotor

Garantie 1 Jahr — Vorbildlicher Service — Schweizer Fabrikat — Minime Unterhaltskosten

Wir haben auch einwandfreie Occasionsmaschinen am Lager.

**ERNST MENZI AG, Maschinenfabrik, CH-9443 Widnau (Schweiz)**

Telefon 071 / 72 26 26, Telex 71 142



*Für die Leute vom Bau*

# Ardoisières d'Angers bekleidet für die moderne Architektur das Dach und die Fassade mit einem neuen System

## Naturschiefer und Klammerhaken



Ein natürliches Material, seit jeher geschätzt wegen seiner Qualität und architektonischen Möglichkeiten : das ist der Naturschiefer.

Jetzt, mit dem neuen Klammerhaken aus Edelstahl beginnt eine neue Ära im Bau-sektor. Das Befestigen der Schieferplatten auf der Unterkonstruktion ist auf einmal leicht geworden.

Leicht, weil ein Ende des Hakens die Latte klammert und in dem anderen der Schiefer hängt. Das lästige Vernageln der Schieferplatten entfällt. Das bedeutet Sicherheit, Zeitersparnis und ist wirtschaftlich.

Architekten und Baufirmen, die mit Naturschiefer und Edelstahl-Klammerhaken arbeiten, wissen diese Technik zu schätzen, die eine nie zuvor erzielte Widerstandsfähigkeit und Elastizität garantiert, eine Technik, die für absolut wasserdichte und geräuschlose Fassaden und Dächer bürgt. Experten haben damit schon Rekordersparnisse an Zeit und Geld erzielt. Wir bieten Ihnen mehr als nur das edelste Naturmaterial der Welt und die neueste Anwendungstechnik : Wir bieten Ihnen auch den Service unserer Technischen Abteilung an. Sie ist die Informationsquelle für alle unsere Produkte und berät sie über die Anwendungsmöglichkeiten für Dacheindeckung, Fassadenbekleidung und Bodenbelege für den öffentlichen und privaten Gebrauch des Naturschiefers.

### Linsig-Matériaux

Ich möchte mehr über Dach- und Fassadenverkleidung erfahren und bitte um Zusendung von Informationsmaterial

Ich bitte um den Besuch Ihres Technischen Beraters  SB B 2

Name : .....

Firma : .....

Vollständige Adresse : .....

.....

Tel. : .....

An : Linsig - Matériaux

41, rue de la Gare 1820 Montreux

Tél. : (021) 61.45.90

SNEP

# acibat mini-floor®

## SYSTÈME FOSSATI

### Avantages techniques du faux plancher ACIBAT®

Les panneaux ACIBAT® sont tout en acier, formés à la presse et soudés par points. Les panneaux sont thermolaqués et ne subissent aucune corrosion. Ils sont interchangeables et pourront être recoupés sur place. Ils permettent de modifier l'implantation des machines et des services sous-jacents pour s'adapter aux changements des conditions d'exploitation. La rotation des panneaux entre les zones à grand et à faible passage prolonge la durée du revêtement.

### Résistance au feu:

En cas d'incendie, les **panneaux tout acier** forment une barrière efficace entre les services sous-jacents et la surface de travail. Limites de températures: **970 °C** sans **déformations** des panneaux. **Combustibilité: aucune.**

### Stabilité mécanique.

En cas d'incendie localisé, l'acier conserve une **bonne résistance mécanique.**

### Stabilité dimensionnelle:

Le plancher tout acier ACIBAT® demeure une surface parfaitement plane, **insensible aux variations d'humidité et de température.**

### Résistance mécanique élevée:

L'acier permet d'accepter des **surcharges élevées** imposées, avec un **coefficient de sécurité de 4.**

### Faible poids propre:

Grâce à la configuration du panneau qui donne le rapport optimum de la surcharge imposée au poids d'acier utilisé, le poids moyen du faux plancher se situe à **30—38 kg au mètre carré** (véris compris).

### Régularité dimensionnelle des panneaux:

Tolérance des cotes limitées à 0,15 mm permettant une parfaite **interchangeabilité** des panneaux.

### Découpes des panneaux:

Elles n'affectent pas la résistance des panneaux qui est **uniforme** et peuvent être faites aussi bien au milieu du panneau que sur les rives ou aux angles.

### Mise à terre:

L'électricité statique qui pourrait se développer sur les panneaux s'écoule vers les véris par l'intermédiaire des cales en matière plastique conductrice garnissant les platines crantées.

### Insonorisation:

L'insonorisation résulte de la structure alvéolée des panneaux, les alvéoles formant ainsi des **«pièges à son».**

### Revêtement des panneaux:

Différents revêtements des panneaux sont au choix du maître de l'ouvrage. La gamme varie de panneaux recouverts de vinyl d'amiante, de PVC antistatique, de laminé à haute densité et de tous genre de tapis aiguilleté antistatique.

### Surcharges:

La surcharge admissible des panneaux tolérable se situe à 1500 kg par mètre carré en charge uniforme. Des charges concentrées admissibles de 450 kg, appliquées sur une surface de 6,25 cm<sup>2</sup>, soit de 2,5×2,5 cm, provoquant une flèche maximum de 2,5 mm. La déformation permanente ne dépassera pas 0,15 mm.

Ce système de faux plancher a été modifié pour l'utilisation dans des bureaux paysagers, selon les surcharges requises.

Plusieurs grands projets en Suisse ont déjà démontré la flexibilité absolue et l'économie du système des faux planchers.

Le montage de boîtes de diffusion électrique, comme les types ES-2 ou Siemens, permet d'adapter un réseau variable de courant fort et courant faible ainsi que le réseau du téléphone.

### Technische Vorteile des ACIBAT®-Doppelbodens

Die Doppelbodenplatten ACIBAT® bestehen aus einbrenn-lakiertem Stahl, formgepresst und punktgeschweisst. Sie sind nicht rostend. Sie können unter sich ausgetauscht und auf der Baustelle zugeschnitten werden. Lay-out-Änderungen und neue Kabelführungen können jederzeit mit Leichtigkeit durch das Auswech-seln der Platten vorgenommen werden.

Die Stützen bestehen aus Stahl- und Aluminiumköpfen und erlauben eine vertikale Feinjustierung von  $\pm 20$  mm. Die Stützen sind so gestaltet, dass Profilstäbe eingelegt werden können. Die Standard-masse der Plattenelemente werden in 75×75 und 60×60 cm hergestellt. Für grössere Projekte können die Masse dem Bauraster angepasst werden.

### Brandschutz:

Im Brandfalle bilden die **Ganzstahlplatten** einen wirksamen Brand-schutz als Barriere zwischen der Arbeitsfläche und dem Hohlraum mit Kabeln. Bis zu **970 °C** bleiben die Platten ohne **Verformung**. Die Bodenplatten **verbrennen** nicht und werden auch **nicht an-gesengt**.

### Mechanischer Widerstand:

Wenn der Brand geortet wird, behält die Ganzstahlplatte einen **guten mechanischen Widerstand**.

### Formstabilität:

Der ACIBAT®-Doppelboden weist eine gleichmässige Ebene auf und ist **nicht temperatur- oder feuchtigkeitsbedingten Schwan-kungen** unterworfen.

### Belastbarkeit:

Ganzstahlplatten ermöglichen **grosse Belastungen** des Doppel-bodens. Die Angaben über die Belastbarkeit wurden mit einem Sicherheitsfaktor 4 gerechnet.

### Eigengewicht:

Dank der Plattenform, die eine optimale Belastbarkeit des ver-wendeten Stahls ermöglicht, beträgt das Eigengewicht des Doppel-bodens inklusive Stützen nur **30—38 kg/m<sup>2</sup>**.

### Plattendimensionen:

Die Grössentoleranz der Bodenplatten beträgt 0,15 mm, was eine vollkommene **Austauschbarkeit** der Platten unter sich ermöglicht.

### Ausschnitte:

**Plattenausschnitte** für die Kabelführung oder Lüftungsgitter ver-ringern nicht die Tragfähigkeit der Bodenplatten.

### Erdung:

Statische Aufladungen werden über die Stützen durch Kupfer-plättchen an den Platten abgeleitet.

### Trittschall:

Die Plattenstruktur in der Form von Buchten **verringert den Trittschall**.

### Plattenbelag:

Der Plattenbelag wird nach Wahl des Bauherrn auf die Platten geklebt.

### Belastbarkeit:

Punktlasten bis zu 450 kg, gemessen auf eine Fläche von 6,25 cm<sup>2</sup> (Phenylaufrolle), durchbiegen im dynamischen Zustand bis zu 2,5 mm. Im Dauerzustand wird die Durchbiegung nicht mehr als 0,15 mm betragen.

Dieses Doppelbodensystem wurde für die Gestaltung von Gross-raumbüros entsprechend der verlangten Belastbarkeit abgeändert. Verschiedene Grosseobjekte in der Schweiz haben bereits die Flexibilität und die Wirtschaftlichkeit des Doppelbodens bestätigt. Der Einbau von Bodendosen wie Typ ES-2 oder Siemens ermög-licht die variable Gestaltung von Anschlüssen von Stark- und Schwachstrom- sowie von Telefonanschlüssen.

acibat s.a. 1295 MIES/TANNAY  
Tél. (022) 76 24 00 - 76 26 63

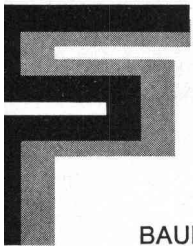
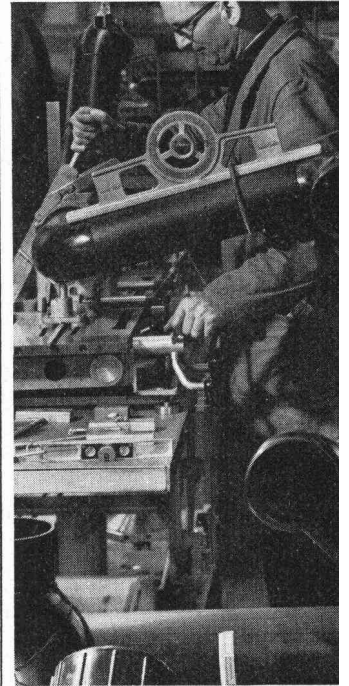
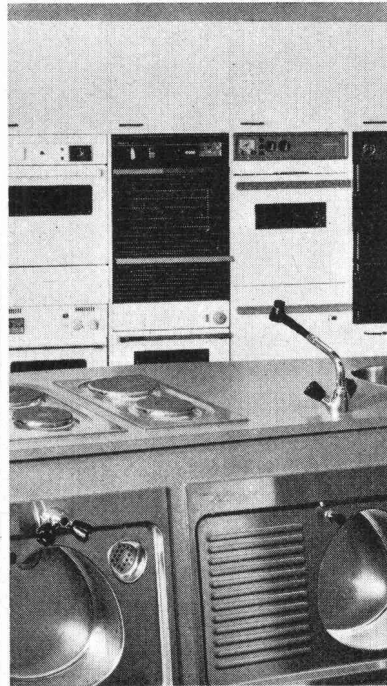
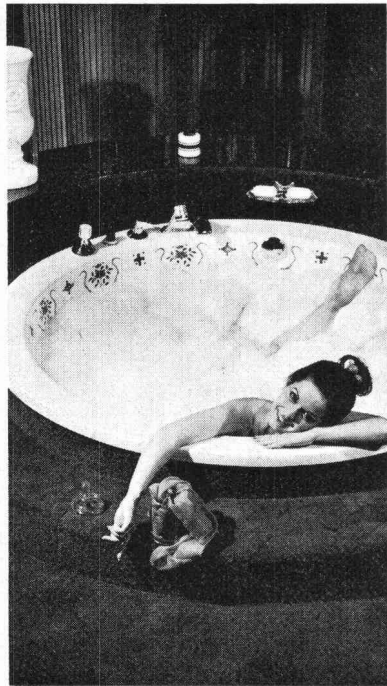
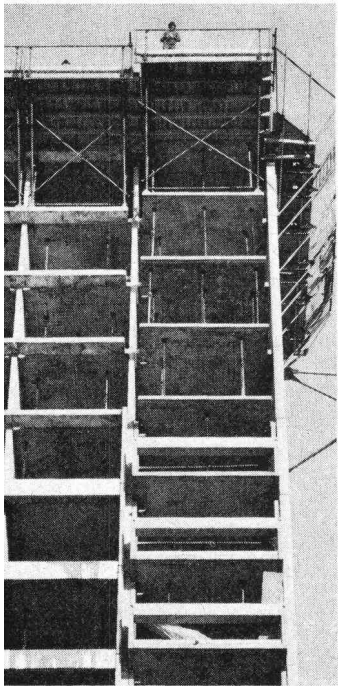
# SABAG

SABAG hat, was Ihre Kundschaft will!

Darum lässt Sie SABAG nie im Stich. Die Wunschliste Ihrer Kunden kann lang sein — das Spektrum der Wünsche kann breit und einzelne mögen ausgefallen sein: SABAG ist für Sie da. Was immer Sie für Ihre Kunden brauchen, bei SABAG finden Sie es unter einem Dach. Das erleichtert Ihnen die Arbeit. Für Baumaterialien, Wand- und Bodenplatten, sanitäre Apparate, Küchen und Ablaufleitungen ist SABAG Ihr idealer Geschäftspartner.

## Permanente Ausstellungen:

- Sanitäre Apparate, Küchen und Plattenbeläge in Genf, Lausanne, Biel, Wangen b. Olten, Luzern,
- Küchen und Plattenbeläge auch in Basel,
- Plattenbeläge auch in Delémont.



BAUMATERIAL



SANITÄRE APPARATE



KÜCHENEINRICHTUNGEN



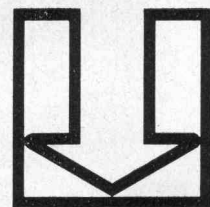
ABLAUFLEITUNG

SABAG AG 2501 BIEL  
SABAG AG 4612 WANGEN  
SABAG AG 4051 BASEL  
SABAG + BAUMATERIAL AG 6002 LUZERN  
SABAG LAUSANNE SA 1000 LAUSANNE 13  
SABAG LAUSANNE SA 1200 GENF  
MATÉRIAUX SA, 2800 DELÉMONT

☎ 032 22 58 44  
☎ 062 32 23 33  
☎ 061 25 82 44  
☎ 041 44 51 51  
☎ 021 26 90 31  
☎ 022 20 79 33  
☎ 066 21 12 81

**SABAG**

# ZSCHOKKE



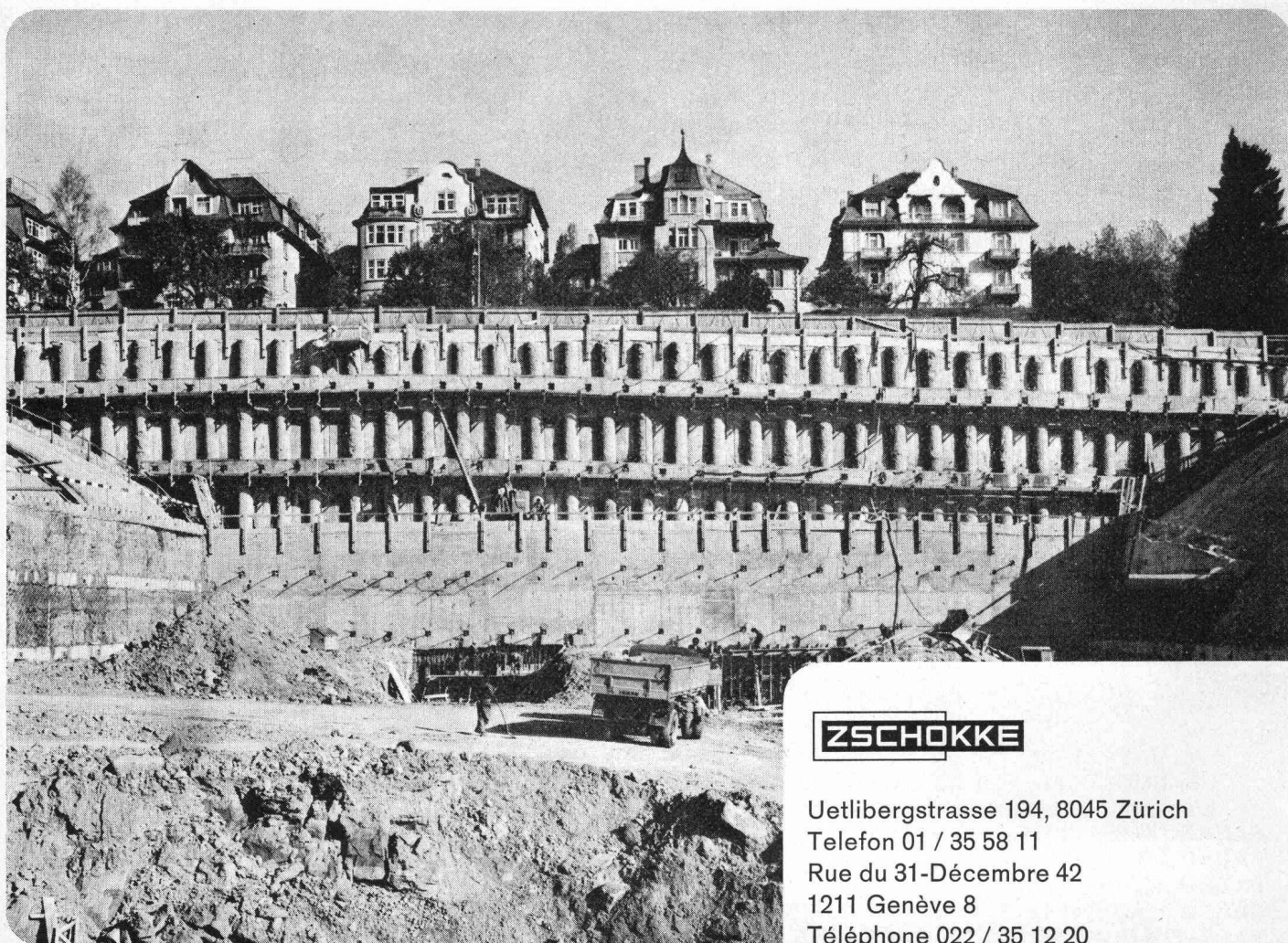
## Bohrpfähle

Die Realisierung von anspruchsvollen Bauvorhaben in schwierigen Baugrundverhältnissen erfordert die Anwendung von erprobten Spezialverfahren.

Das Zschokke-Bade-System ermöglicht die Herstellung von Bohrpfählen grosser Tragkraft bis 150 cm Durchmesser und einer Tiefe von 60 m.

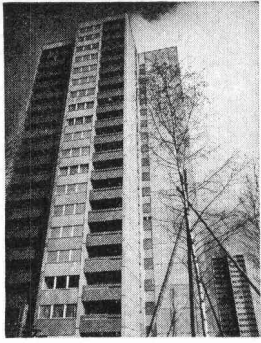
Unsere leistungsfähigen Maschinen können auch unter den schwierigsten Bedingungen eingesetzt werden, da sie mit einem Minimum an Lärm und Erschütterungen arbeiten.

Kantonsspital Zürich  
Neubau Frauenklinik



**ZSCHOKKE**

Uetlibergstrasse 194, 8045 Zürich  
Telefon 01 / 35 58 11  
Rue du 31-Décembre 42  
1211 Genève 8  
Téléphone 022 / 35 12 20



Die neue PLANOR-Heizwand von

# RUNTAL



Architekt: Bautreuhand AG, Zürich

Aufnahme: Raoul Heeb, Luzern

Gefällige Form, geringes Gewicht, Handlichkeit und vor allem ein konkurrenzfähiger Preis, dies sind nur einige Qualitäten des neuen Heizkörpers von RUNTAL. DIE PLANOR-Heizwand weist einen Druckwiderstand bis zu 15 atü auf, sie ist daher — neben sämtlichen anderen Gebäudetypen — besonders für Hochhäuser geeignet.

Beispiel: Hochhaus Unterkapf, Emmen LU

**RUNTAL AG**      2000 Neuchâtel      7, route des Falaises      Tel. 038 / 25 92 92  
**Verkaufsbüro:**      8032 Zürich 7      Hedwigstrasse 3      Tel. 01 / 53 78 78  
**Heizwände, Konvektoren, Radiatoren, Heizgitter**  
**Schweizer Patent und Fabrikat**





RHONE-POULENC-TEXTILE

Das erste hochwertige Polyestervlies der Welt

# bidim®

## als Trennmatte und zur Druckverteilung

### bidim

zur Strukturverbesserung bei:

#### ERDARBEITEN

Zufahrten, Hilfsstrassen, Wege, Aufschüttungen auf schlecht tragfähigen Boden, usw.

#### STRASSENBAU

Unterbau für Strassen, für Autobahnen, Parkplätze, Unterlage für Heisseinbau, usw.

#### GELEISEBAU

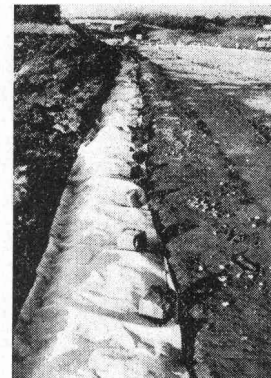
Stabilisierung und Drainage von Geleisen, Schutz des Dammkörpers, usw.

#### WASSERBAU

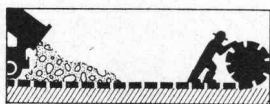
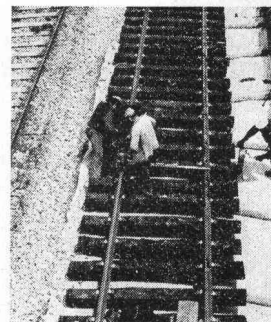
Rückhaltebecken, Reservoire, Lahnungsbau, Verstärkung von Deichen und Erddämmen, usw.

#### DRÄNAGE

Filterarbeiten, Entwässerungen, Ummantelung von Dränröhren, usw.



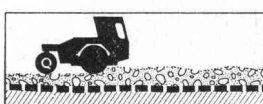
DOUSSE



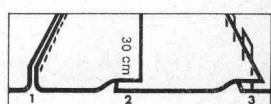
Abrollen der Matte, Vorkopfaufschüttung



Nivellierung



Verdichtung



Britere Bahnen durch:  
1. nähen, 2. überlappen,  
3. durch Klammern

Damit Sie mehr über BIDIM erfahren können, schneiden Sie den Bon aus und senden Sie ihn an PRODO SA

Lieferbare Matten:  
6 Typen/Breite: 2 m 10, 4 m 20, 5 m 30.

BIDIM, ein Produkt der RHONE-POULENC, wird in der Schweiz verkauft durch

SBZ

**BON** für Dokumentation über BIDIM mit Muster und Preisliste

NAME \_\_\_\_\_

FIRMA \_\_\_\_\_

ADRESSE \_\_\_\_\_

PLZ/ORT \_\_\_\_\_

## PRODO SA



Bituminöse Bindemittel und chemische Produkte für das Bauwesen

1564 DOMDIDIER/FR  
Tel. 037/75 27 27