

Objektyp: **Advertising**

Zeitschrift: **Schweizerische Bauzeitung**

Band (Jahr): **93 (1975)**

Heft 19

PDF erstellt am: **19.09.2024**

Nutzungsbedingungen

Die ETH-Bibliothek ist Anbieterin der digitalisierten Zeitschriften. Sie besitzt keine Urheberrechte an den Inhalten der Zeitschriften. Die Rechte liegen in der Regel bei den Herausgebern. Die auf der Plattform e-periodica veröffentlichten Dokumente stehen für nicht-kommerzielle Zwecke in Lehre und Forschung sowie für die private Nutzung frei zur Verfügung. Einzelne Dateien oder Ausdrucke aus diesem Angebot können zusammen mit diesen Nutzungsbedingungen und den korrekten Herkunftsbezeichnungen weitergegeben werden. Das Veröffentlichen von Bildern in Print- und Online-Publikationen ist nur mit vorheriger Genehmigung der Rechteinhaber erlaubt. Die systematische Speicherung von Teilen des elektronischen Angebots auf anderen Servern bedarf ebenfalls des schriftlichen Einverständnisses der Rechteinhaber.

Haftungsausschluss

Alle Angaben erfolgen ohne Gewähr für Vollständigkeit oder Richtigkeit. Es wird keine Haftung übernommen für Schäden durch die Verwendung von Informationen aus diesem Online-Angebot oder durch das Fehlen von Informationen. Dies gilt auch für Inhalte Dritter, die über dieses Angebot zugänglich sind.



Sechs sichere Treffer mit **PALTOX 2000**

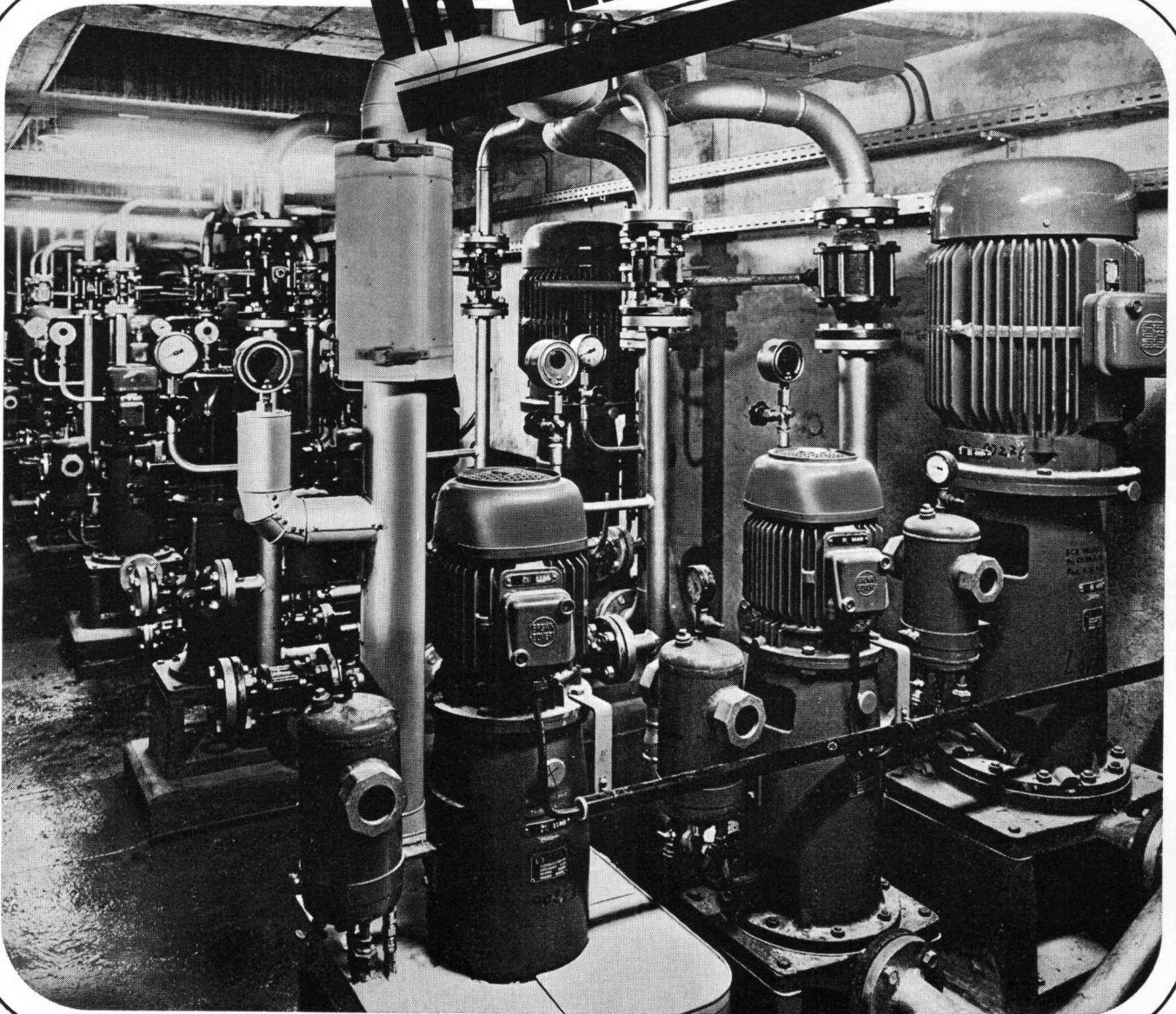
1. Hochelastische Dichtungsmasse.
2. Haftet auf allen Baumaterialien.
3. Einfache Verarbeitung,
da eine Komponente.
4. Wetter- und alterungsbeständig.
5. Praktische Dehnung 20%.
6. Mässiger Preis.

Deshalb der ideale Kitt für alle Ihre Verfügnungsprobleme.

MEYNADIER

Meynadier & Cie AG, Vulkanstrasse 110, 8048 Zürich – Lausanne, Bern, Biel, Kriens-Luzern, Chur, Taverne.

In-Line-Pumpen



.... brauchen nur wenig Platz und können auch trocken laufen.

Ausgerüstet mit doppelter Gleitringdichtung und externem Sperrflüssigkeitskreislauf garantieren diese Pumpen einen absolut wartungsfreien Betrieb. Selbst ohne Förderflüssigkeit im Pumpengehäuse ist ein störungsfreier Lauf

der Pumpe gewährleistet. Geeignet für Chargenbetrieb mit Produktenwechsel. Bauart vertikal, deshalb platzsparend. In-Line-Pumpen sind in 25 Normgrößen erhältlich.



Verlangen Sie bitte den ausführlichen Prospekt oder den Besuch unseres Spezialisten.

RÜTSCHI PUMPEN

K. Rüttschi AG Pumpenbau, 5200 Brugg, Telefon 056/41 04 55