

Objektyp: **Advertising**

Zeitschrift: **Schweizerische Bauzeitung**

Band (Jahr): **93 (1975)**

Heft 7: **SIA-Heft, 1/1975**

PDF erstellt am: **24.09.2024**

### **Nutzungsbedingungen**

Die ETH-Bibliothek ist Anbieterin der digitalisierten Zeitschriften. Sie besitzt keine Urheberrechte an den Inhalten der Zeitschriften. Die Rechte liegen in der Regel bei den Herausgebern. Die auf der Plattform e-periodica veröffentlichten Dokumente stehen für nicht-kommerzielle Zwecke in Lehre und Forschung sowie für die private Nutzung frei zur Verfügung. Einzelne Dateien oder Ausdrucke aus diesem Angebot können zusammen mit diesen Nutzungsbedingungen und den korrekten Herkunftsbezeichnungen weitergegeben werden. Das Veröffentlichen von Bildern in Print- und Online-Publikationen ist nur mit vorheriger Genehmigung der Rechteinhaber erlaubt. Die systematische Speicherung von Teilen des elektronischen Angebots auf anderen Servern bedarf ebenfalls des schriftlichen Einverständnisses der Rechteinhaber.

### **Haftungsausschluss**

Alle Angaben erfolgen ohne Gewähr für Vollständigkeit oder Richtigkeit. Es wird keine Haftung übernommen für Schäden durch die Verwendung von Informationen aus diesem Online-Angebot oder durch das Fehlen von Informationen. Dies gilt auch für Inhalte Dritter, die über dieses Angebot zugänglich sind.

# Das haben wir vom Pilz gelernt.

Systematische Forschung machte die neuen Tragwerk-Konzeptionen des modernen Stahlbaus erst möglich. Von Geilingers Beitrag hierzu ist in dieser Anzeige die Rede.

## Der Geilinger-Stahlpilz.

*Das Ergebnis über drei Jahre dauernder Versuche, in denen die Geltung der Kinnunen-Nylander-Theorie über das Durchstanzen von Flachdecken im Bereich der Abstützungen mit grossen Abmessungen abgeklärt wurde. Die neue Bemessungs-Methode gestattet die genaue Dimensionierung der Stützenbereiche sowohl für einbetonierte als auch für vollkommen freie Stahlpilze.*



Die Stabilität eines Bauwerkes ist umgekehrt proportional zu den wissenschaftlichen Kenntnissen eines Baumeisters, spöttelte zu Ende des 18. Jahrhunderts ein englischer Ingenieur namens Treghold nicht ganz zu Unrecht. Heute – so lehrt ein Blick auf die Pläne und Baustellen – ist das anders geworden. Baustatik und Festigkeitslehre dienen dem Ingenieur bei der Beurteilung seiner Tragwerk-Konzeptionen als Grundlagen. Die moderne Computer-Technik entlastet ihn von der rein rechnerischen Tätigkeit und lässt ihm vermehrt Zeit für seine eigentliche und schöpferische Arbeit: Die Lösung von Bau-Problemen. Dass die Geilinger-Gruppe an der Lösung der sich immer wieder neu stellenden Bau-Probleme

entscheidenden Anteil hat, machen die seit 1961 systematisch durchgeführten Forschungs-Projekte deutlich, die 1968 – um nur ein Beispiel zu nennen – zum bekannten Geilinger-Stahlpilz führten. Zahlen illustrieren, dass diese Entwicklung nicht fürs statische Lehrbuch gemacht wurde: In den kurzen sechs Jahren seit Entwicklung des Stahlpilzes wurden die neuartigen Stahl-Stützen bei einigen hundert Bau-Objekten verwendet.

*Auf immer mehr Baustellen schiessen die Geilinger-Stahlpilze aus dem Boden: Hier eine eindruckliche Aufnahme des im Entstehen begriffenen Lagerhauses der Firma Hasler AG in Winterthur.*



G 72.126

**Die Geilinger-Gruppe:  
Zusammengeschweisst  
aus Stahl und Metall.**

## GEILINGER

4 UNTERNEHMEN – 1 FIRMENGRUPPE:

GEILINGER STAHLBAU AG, WINTERTHUR/BÜLACH; GEILINGER CONSTRUCTIONS MÉTALLIQUES SA, YVONAND;  
GEILINGER AG, METALLBAU, WINTERTHUR; GEILINGER AG, BAUELEMENTE, ELGG.

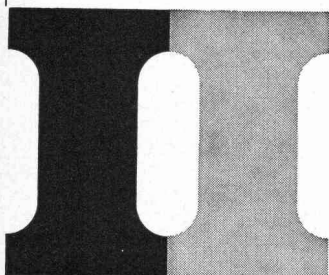
Weshalb bietet die Pensionskasse SIA STV BSA FSAI eine gute Alternative für Ihre Personalvorsorge?

Die Pensionskasse SIA übernimmt für den **Arbeitgeber**

- die optimale Verwirklichung der Altersvorsorge für ihn und seine Mitarbeiter
- die problemlose Durchführung des Obligatoriums
- sämtliche Verwaltungsarbeiten
- die Wahrnehmung behördlicher Vorschriften im Bereich der Altersvorsorge

Die **Arbeitnehmer** uns angeschlossener Betriebe profitieren insbesondere

- von einem fortschrittlichen Versicherungsplan mit guten Leistungen
- von der innerhalb der angeschlossenen Betriebe vollen Freizügigkeit
- von der Möglichkeit, als Einzelversicherte (externe Mitglieder) immer dabeibleiben zu können
- von einer offenen Informationspolitik, welche klare Auskunft über die Leistungen jedes Einzelnen in jedem Zeitpunkt gewährleistet
- vom garantierten Fortbestehen der Pensionskasse, unabhängig vom weiteren Schicksal des Unternehmens



Fordern Sie weitere Informationen an:

**Pensionskasse  
SIA STV BSA FSAI  
3001 Bern  
Bärenplatz 2, Postfach 2613**

Telefon 031 / 22 03 82

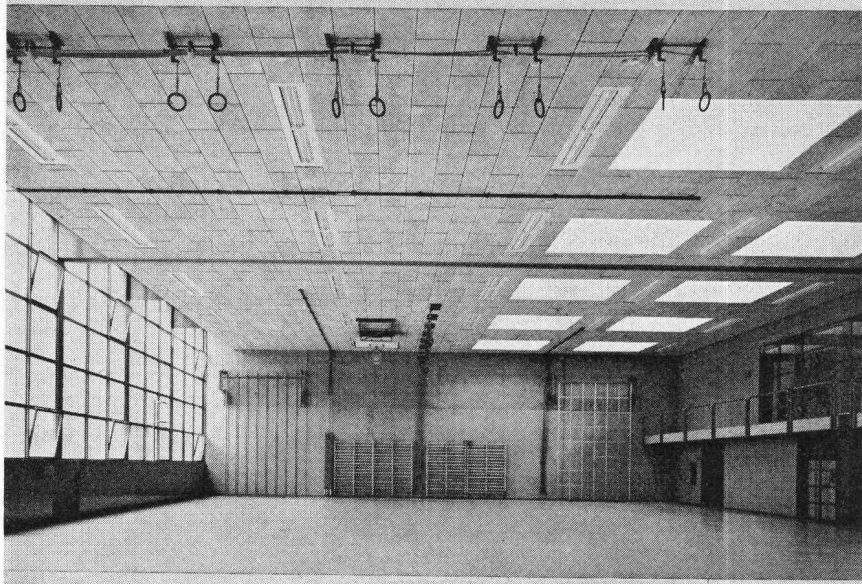
Bitte informieren Sie mich weiter:

Name: \_\_\_\_\_

Strasse: \_\_\_\_\_

Plz./Ort: \_\_\_\_\_

# Ballwurfsicherheit



Ballwurfsicherheit ist für HERAKUSTIK-Platten kein leeres Schlagwort.

- Geprüft nach DIN-Norm
- Ausserordentlich hohe Schalldämmung
- Einfache Montage
- Preislich sehr günstige Akustikplatte

Schulanlage Mattenbach, Winterthur  
Architekt: C. Pallard + P. Leemann, Arch. BSA/SIA  
Zürich/Winterthur  
Montage Turnhalle: Isolag AG, Zürich  
Montage Schulhaus: Schneider & Co. AG, Winterthur

Coupon

Bitte senden Sie mir Ihre Dokumentation über Herakustik-Leichtbauplatten

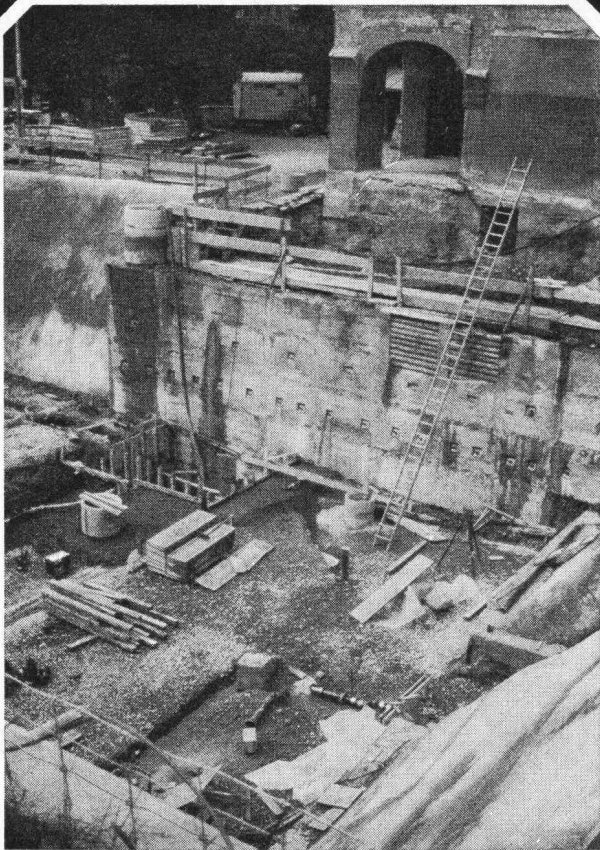
Name: \_\_\_\_\_ BZ

Strasse: \_\_\_\_\_

PLZ + Ort: \_\_\_\_\_

 **propatec**

8304 Wallisellen  
Telefon 01/ 830 12 54



Schulhaus Riedtli, Zürich:  
Gunit und Lockergesteinsanker

**Gunit,**  
**Anker,**  
**Sondierbohrungen,**  
**Injektionen,**  
**Betonbohrungen.**

**GREUTER**

8032 Zürich  
Böcklinstrasse 26  
Telefon 01 32 90 28

# Bis zu 40% Heizkosten- ersparnis

durch die wärmege­däm­mte  
ALCAN-Aluminium-Fassade für  
Altbauten und Wetterseiten.

Kein Streichen und Verputzen mehr.

10 Jahre Garantie  
Schweizer Fabrikat

Gegen Einsendung des Coupons erhalten Sie eine  
kostenlose Beratung über Vollwärmeschutz für Ihr:

Einfamilienhaus    Mehrfamilienhaus    B

Name: \_\_\_\_\_

Strasse: \_\_\_\_\_

PLZ/Ort: \_\_\_\_\_

Telefon: \_\_\_\_\_

**alubau** Verkaufsbüro

8048 Zürich  
Saumackerstrasse 2, Telefon 01 / 62 98 17

**RAPP**

## TIEFBAUUNTERNEHMUNG

Bohrarbeiten  
Grundwasserhaltung

**W. & J. Rapp AG, Basel/Muttenz/Möhlin**

# WEGWEISEND!



- Rinnsteine
- Bundsteine
- Trottoirrandsteine
- Brückensteine
- Inselsteine
- Gartenplatten
- Weichgruben-Einfassungen

**STEINER SILIDUR AG**  
8450 Andelfingen

☎ 052 / 41 10 21

**Formstein AG Rubigen**  
3113 Rubigen

☎ 031 / 92 85 44

## Vorfabrizierte Bauteile...

*die wirtschaftliche Lösung  
für Bauherren, Planer und  
Unternehmer*



# comolli

Beton-Baustoffwerke 5620 Bremgarten

# Preiswerk

Projektierung und Ausführung  
der Baugrubenumschliessung  
F. Hoffmann-La Roche AG Bau 74  
Preiswerk & Cie AG, Basel  
Projektierende Ingenieure  
Preiswerk-Ingenieure

## Thermische Betonbearbeitung

### Schneiden von Beton

- geräuschlos
- erschütterungsfrei
- sauberer Schnitt  
wenig Nacharbeit

### Flammstrahlen von Beton

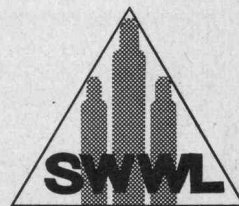
- ohne Lärm
- sauber und schnell

### Anwendung

- **Betonschneiden** wird überall dort angewendet, wo aus verschiedenen Gründen der Einsatz konventioneller Mittel nicht möglich ist. Für Umbauten und Ausschnitte in Wänden, Böden, Decken, Vordächern; in Spitälern, Geschäfts- und Wohnbauten usw.
- **Flammstrahlen** dient zur Oberflächenbearbeitung des Betons. Zum Vorbereiten der Oberflächen für das Kunststoffbeschichten. Reinigen verölter und verschmutzter Betonflächen; auch für Naturstein, Granit, Sandstein usw.  
Unsere Fachleute beraten Sie gerne.

**Sauerstoff- & Wasserstoff-Werke AG Luzern**  
**Usines d'Oxygène & Hydrogène S.A. Lucerne**

6002 Luzern Tel. 041 / 40 22 55 Telex 78529 1800 Vevey Tél. 021 / 51 11 44



# Abwasserreinigung

## durch **Friwa**

- **Biologische Kläranlagen**
- **Benzinabscheider**
- **Klärgruben**
- **Abwasserfaulräume**

*Friwa sorgt für sauberes Wasser*

**Coupon:** Bitte einsenden an Friwa AG  
8304 Wallisellen, Kirchstrasse 2

BZ

- Ich wünsche unverbindliche Beratung  
 Prospektmaterial (Gewünschtes bitte ankreuzen)

Absender

Ort (PLZ)

Telefon

## Visura

Treuhand-Gesellschaft

8001 Zürich  
Talstrasse 80  
Tel. 01 / 27 38 33

4500 Solothurn  
Sandmattstrasse 2  
Tel. 065 / 2 27 22

6000 Luzern  
Habsburgerstrasse 22  
Tel. 041 / 22 82 27

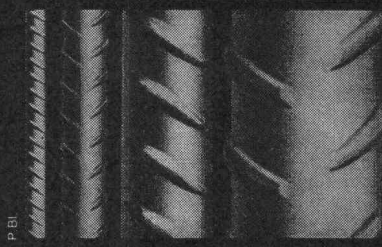
Jahresabschlüsse — Buchhaltungen — Lohnabrechnungen —  
Steuern — Vermögensverwaltung — Erbrechtliche Beratung

Unternehmensberatung — Organisation von Auftragsüberwachung,  
Rapportwesen und Nachkalkulation — Versicherungsberatung —  
Errichten von Pensionskassen

Höchste Festigkeit

## BOX ULTRA MONTEFORNO

Stahl- und Walzwerke AG Bodio/TI



# SCHICH

## Isolier- Baustoffe

Schützen vor  
**Kälte, Wärme**  
und **Lärm.**

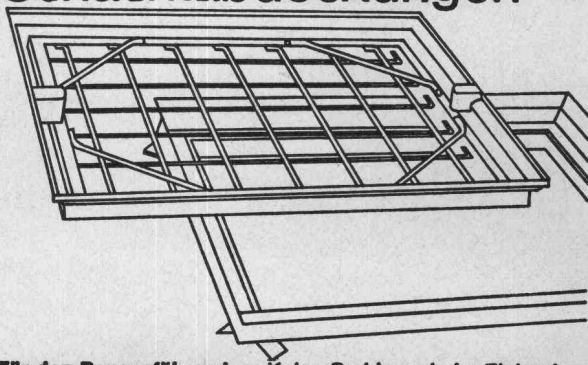
Isolationsplatten,  
fertige Elemente, Spray  
und Schalungssteine.

Im **Industrie-**  
und **Wohnungsbau.**



**Bau+Industriebedarf AG**  
4002 Basel, Telefon 061 22 56 20

## «esser's» Schachtabdeckungen



**Für den Bauausführenden:** Keine Probleme beim Einbau  
Die Nenngrößen passen sich entweder den verschiedensten  
Plattenformaten von Fussbodenbelägen an oder weisen den  
Vorschriften entsprechende Mauermaße für die lichte  
Schachtwerte auf.

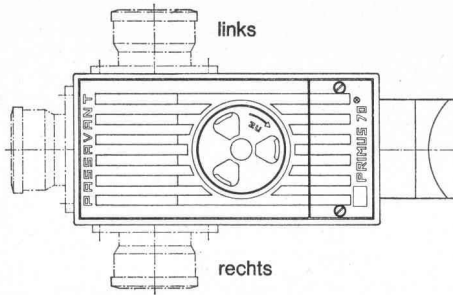
**Für den Architekten:** Bei der Planung entfällt zeitraubendes  
Detaillieren von Sonderkonstruktionen. Er findet für alle Wün-  
sche eine ganze Skala von normgerechten Typen zur Auswahl.

**Für den Bauherrn:** Kein hässlicher Anblick bei Kontroll-  
schächten im Bauwerk mehr! Jeder beliebige Bodenbelag  
kann in die Schachtabdeckung eingebracht werden und macht  
diese praktisch unsichtbar — auch bei Teppichbelag.

Verlangen Sie unsere ausführliche Dokumentation oder den  
Besuch unseres Fachberaters.

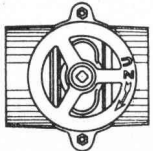
Jakob Scherrer Söhne AG  
Allmendstrasse 5 - 7  
8059 Zürich  
Telefon 01 25 79 80



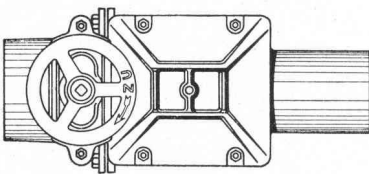


**Primus 70**

3fach gesicherter Kellerablauf gegen Rückstau



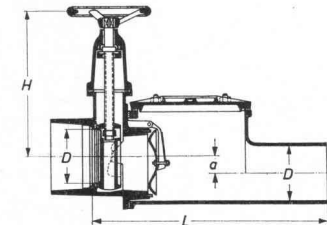
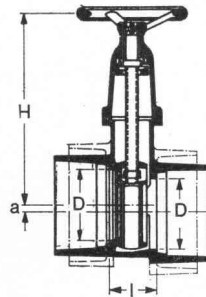
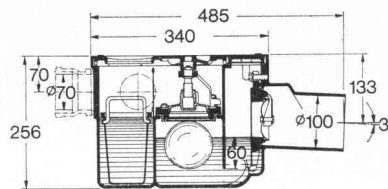
Hochwasserschieber für Guss-, Kunststoff- oder Steinzeugrohre



**Triplex**

Doppel-Rückstauverschluss für durchgehende Rohrleitungen

Wird auch mit elektronischer Steuerung oder eingebauter Alarmanlage geliefert



**PASSAVANT**

bietet Sicherheit vor Rückstauschäden

Bezug durch den Eisenhandel

Unterlagen verlangen Sie bei

**Werner Maag  
8032 Zürich  
Zeltweg 44  
Tel. 01/32 75 80**

SBZ 2a

Name: \_\_\_\_\_

Adresse: \_\_\_\_\_

PLZ/Ort: \_\_\_\_\_

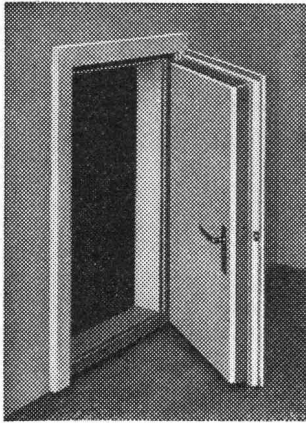
*Im Werk gefertigt –  
am Bau montiert!*

*Holz-Metall-Fassaden  
«Tuchs Schmid»*



**Gebr. Tuchs Schmid AG**  
8500 Frauenfeld





## Sicherheit vor Lärm und Indiskretion

bieten Ihnen unsere Schallstoptüren, Wände und Kabinen. Jede schon bestehende Türe oder Wand wird von uns auf die genügende Schalldichte abgeändert.

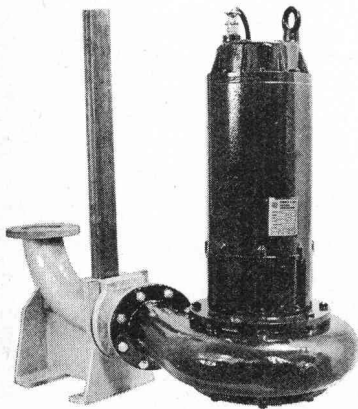
Kostenlose Beratung über alle Schallisolationsfragen durch die Spezialfirma.

Beste Referenzen.

**Müller & Weibel AG, Schallisolationen, 6312 Steinhausen**  
Telefon 042 / 36 23 28

## Abwasser- und Fäkalienpumpen

mit pat. Wirbelradsystem



- Eigenfabrikation
- Engineering
- Verkauf
- rascher Servicedienst

Hunderte von Pumpen in dauerndem harten Einsatz.

Lassen Sie sich beraten.

Ihr Spezialist für die Projektierung und Ausführung von Abwasserpumpenanlagen mit echten Referenzen.



**SOMMER, SCHENK AG**  
Pumpenbau CH - 5213 Villnachern  
Tel. 056 / 43 13 63

**OTTOWALD GEBRÜDER**

**8306 BRÜTTISELLEN TEL. (01) 833 11 19**

**DER BAUHERR RECHNET MIT KOLBS SPINDELNORM EISENTREPE**

**INT. MUSTERSCHUTZ INL. AUSL. PATENTE DESIGN O. KOLBARCH**

**diverse REZELLENE VERANLASSUNG MIT LEISTUNGSBEREITUNG MIT TÜR- UND TÜR-RECHNUNG**

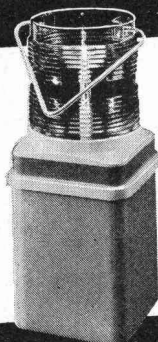
**A-TYP  $\varnothing$  60/95 NORM**  
**B-TYP  $\varnothing$  60/115 Bahnbreite**  
**C-TYP  $\varnothing$  60/125**  
**D-TYP  $\varnothing$  45/95**  
**E-TYP  $\varnothing$  45/90**  
**G1-TYP  $\varnothing$  11/90**  
**G2-TYP  $\varnothing$  11/75**  
**G3-TYP  $\varnothing$  11/60**  
**H-TYP**

**keine Provvisoren**  
**baumstärkend kostensparend**  
**auch Spezialmass**

**KOMBINATIONEN**  
**K8  $\varnothing$  45/115**  
**KC  $\varnothing$  45/125**



**Adolf Locher AG** 9450 Alltätten SG Telefon (071) 75 25 25  
8031 Zürich Ausstellungsstrasse 36 Telefon (01) 42 28 42  
7000 Chur Pulvermühlestrasse 12 Telefon (081) 24 54 54



**Neu!**

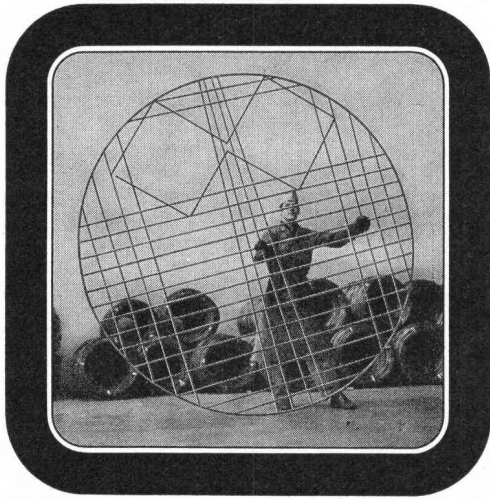
### LOCHER-Baustellen-Lampe ST 6

Verlangen Sie den Spezial-Prospekt.

- REED-Magnetschaltung erlaubt einfaches Ein- und Ausschalten
- 4-Zellen-Luftsauerstoff-Trockenbatterie lange Lebensdauer bei flacher Entladekurve
- Auswechseln der Batterie durch Schubladenföhrung

**Hauser AG Eisen**  
9001 St. Gallen 8401 Winterthur  
Bahnhofstrasse 6 Neumarkt  
Telefon 071 / 22 88 75 Telefon 052 / 23 14 31

Schachtdeckel-Armierung  
ein fi-Rista-Element  
Armature pour  
couvertres de puits  
un élément fi-Rista



**f** Drahtwerke/Tréfileries  
Fischer AG  
CH-5734 Reinach AG  
Tel. 064 71 15 55  
**FISCHER REINACH**



Frei auskragende

## Parkfeldüberdachungen

ermöglichen eine platzsparende Anordnung von grossen und kleinen Fahrzeugen.

Weitere Produkte:  
Materialplatzüberdachungen,  
Velostandanlagen

**Mösch, Schneider AG, Aarau**

Stahlbau, Schlosserei, Blecharbeiten  
Tel. 064 / 22 35 53

abplanalp

Wir sind spezialisiert auf Stahlkonstruktionen für Fabrik- und Bürogebäude, Lagerhallen, Schulhausbauten. Anfertigung von Einzelkonstruktionen, geschweissten Maschinenständen usw. im Stückgewicht bis 10 Tonnen.

Wir empfehlen uns bestens.

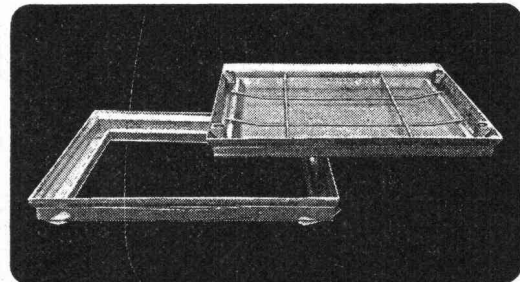
**ABLANALP AG**

Maschinen- und Stahlbau  
**3292 BUSSWIL**  
Telefon 032 / 84 29 13 / 84 41 55

## Schachtabdeckung

So sparen Sie mit JUNG-Schachtabdeckungen von Hartmann die Hälfte aller Arbeitsgänge – und bares Geld dazu: JUNG-Schachtabdeckungen haben ein Bodenblech als verlorene Schalung. Kein umständliches Einschalen mehr – kein unnötiges Warten – kein Verkanten des Deckels. Nur noch Zarge einbringen, Deckel einsetzen – und schon können Sie in einem Arbeitsgang Deckel und Umgebung verfüllen!

Die fast unsichtbare JUNG-Schachtabdeckung ist in den Ausführungen normal, gas- und wasserdicht und in 11 verschiedenen Grössen erhältlich.



Senden Sie  
Ihre ausführliche  
Dokumentation:

**Hartmann AG**  
Abt. Baunorm  
Unterdorf 1  
CH-8332 Russikon  
Tel. 01-97 3106

Name \_\_\_\_\_ ✂

Strasse \_\_\_\_\_

PLZ \_\_\_\_\_ Ort \_\_\_\_\_

**hartmann** 1/

# SCE

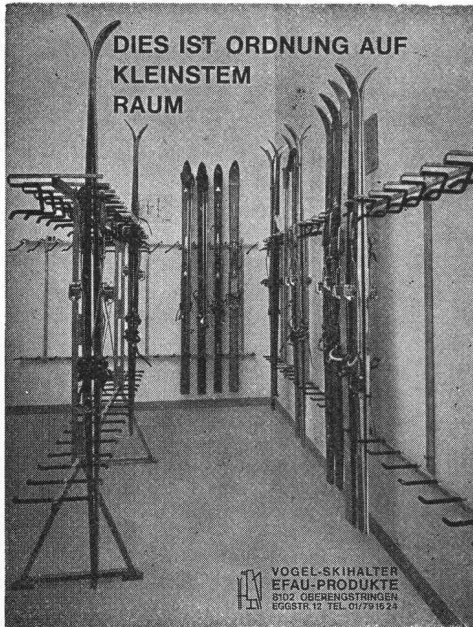
Surface-Protection Consult Engineering

Unabhängiges Beratungsbüro auf den Sektoren

- Korrosionsschutz
- Oberflächenschutz

I. Wulff, dipl. Ingenieur ETH/SIA, 8703 Erlenbach ZH, Seestrasse 17, Telefon 01 / 90 81 74

- Anstrichberatungen
- Expertisen
- Korrosionsschutzüberwachungen
- Abnahmekontrollen
- Potentialmessungen
- Ausbildung
- Wasseranalysen



## Vogel-Skihalter

Ganzmetall  
Feuerverzinkt  
Robust

Planen und  
Einrichten von  
Skiräumen,  
Liefern von Teilen  
für Selbstmontage.

Für Hotels, Ski-  
und Ferienhäuser,  
Schulen, Berg-  
bahnen usw.  
Bis 16 Paar Ski  
per Laufmeter.

ERWIN VOGEL  
EFAU-PRODUKTE  
8102 Ober-  
engstringen  
Eggstrasse 12  
Tel. 01 / 79 16 24

VOGEL-SKIHALTER  
EFAU-PRODUKTE  
8102 OBERENGSTRINGEN  
EGGST. 12 TEL. 01/79 16 24



## BODENHEIZUNGEN

DERIA-DESTRA AG für Strahlungswärme

CH-8132 EGG-ZÜRICH

Zelgmatt 38

Tel. (01) 86 13 50



Dachfenster für jeden Anspruch und  
jedes Budget bis zum Luxus-Wohn-  
raumdachfenster

## Rotio-Eloxal

Was Sie auch suchen, wir haben die  
Lösung.

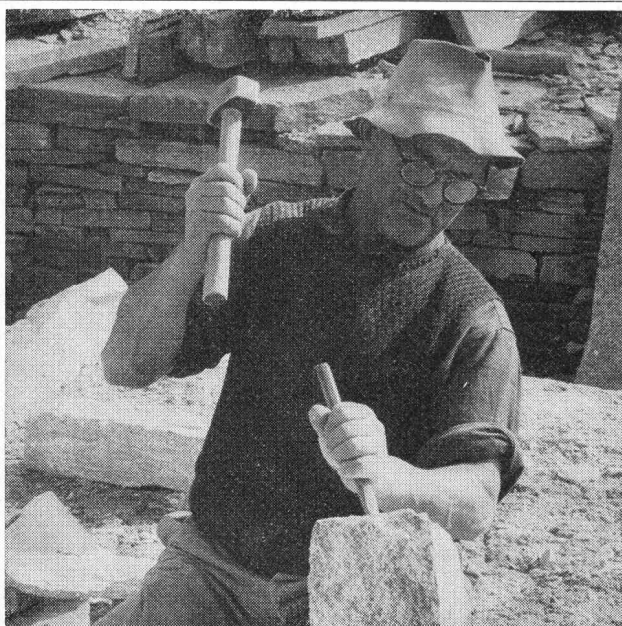
Verlangen Sie Unterlagen.

Dieter Kohler, Dachfensterfabrik  
8108 Dällikon, Langwiesenstrasse 8  
Telefon 01 / 844 06 99

Die bewährten Wey-Fugenbänder sind wieder ab Lager erhältlich.  
Verlangen Sie die vollständige Dokumentation.

 propatec

Propatec AG, 8304 Wallisellen, Tel. 01 / 830 12 54



# Natursteine

im Garten-, Hoch- und Tiefbau

Wir laden Sie ein, unsere neue, grosse **Musterausstellung**  
an der Seefeldstrasse 198 in Zürich zu besuchen.

## Eckardt Natursteine AG

8008 Zürich, Seefeldstr. 198

Telefon 01 / 55 08 60

Telex 57004

6604 Locarno, Via in Selva

Telefon 093 / 31 39 52

Grosses Lager in Zürich-Tiefenbrunnen

# Stellen- und Gelegenheits-Anzeigen

## Tarif

Stellenangebote und Ausschreibungen				Ermässigte Preise für Stellengesuche			
1/1 Seite	185 x 259 mm	Fr. 860.—	1/6 Seite	185 x 40 mm	1/12 Seite	90 x 40 mm	Fr. 75.—
1/2 Seite	185 x 128 mm			90 x 84 mm	Fr. 175.—		
	90 x 259 mm	Fr. 450.—	1/8 Seite	185 x 28 mm	1/16 Seite	90 x 28 mm	Fr. 54.—
1/3 Seite	185 x 84 mm	Fr. 310.—		90 x 60 mm	Fr. 135.—		
1/4 Seite	185 x 60 mm		1/12 Seite	90 x 40 mm	Fr. 92.—	1/24 Seite	90 x 18 mm
	90 x 128 mm	Fr. 240.—					Fr. 38.—

Chiffregebühr Fr. 4.—, Ausland Fr. 6.—.

**IVA AG für internationale Werbung, 8035 Zürich**  
Beckenhofstrasse 16, Tel. 01 / 26 97 40, PC 80-32735

Filialen:  
1004 Lausanne, 19, av. de Beaulieu, Tel. 021 / 34 72 65  
1206 Genève, 24, av. de Champel, Tel. 021 / 47 41 10

Anzeigenschluss: Mittwoch der Vorwoche, 10 Uhr.

**Für Stellensuchende empfehlen wir ein 3-Monats-Abonnement auf die Schweiz. Bauzeitung (Fr. 33.—, Ausl. Fr. 37.—, rund 13 Hefte)**

Nach Arbeitsschluss

**BAUTECHNIKER-  
SCHULE  
ZÜRICH**

Schulprogramme:  
Abend-Technikum Zürich  
Telefon 01/39 43 08

Wanted for our office in the

**Middle East (Persian Gulf)  
Civil Engineer / Office Manager**

**Caprez & Noger, Consulting Engineers, 8038 Zürich**  
Etzelstrasse 3, Telefon 01 / 45 44 05

**Sind Sie schon journalistisch tätig gewesen?**

**Sind Sie Baufachmann mit akademischer Ausbildung und Berufspraxis?**

**Können Sie pro Woche einige Stunden für freie Mitarbeit erübrigen?**

Dreimal überzeugend Ja? Dann können wir Ihnen die sehr interessante Aufgabe eines

**nebenamtlichen Redaktors**

für unsere renommierte Firmenzeitschrift «GU-INFORMATION» offerieren.

**Ihre Aufgabe:** gestellte oder selbst vorgeschlagene Themen bis zur Publikationsreife zu bearbeiten und unsere Produkte — die im Innenausbau eine dominierende Rolle spielen — durch anregend vermittelte Information den Kunden näherzubringen.

**Ihr Background:** gute Kenntnisse im Hoch- und Innenausbau, belegbare journalistische Erfahrung und ein ansprechender, klarer und flüssiger Stil. Dazu schnelle und zuverlässige Arbeitsweise und Sinn für Kooperation mit unserer Werbeabteilung, welche die Zeitschrift gestaltet.

Wenn Sie diese anspruchsvolle, viel Befriedigung gebende und Kontakt bringende Tätigkeit interessiert, erwarten wir gerne Ihre schriftliche Bewerbung mit Arbeitsproben an

**GIPS-UNION AG**  
Postfach, 8021 Zürich 1, Talstr. 83

Schweizerisches Unternehmen des Bauhauptgewerbes sucht in Zürcher Niederlassung

**Bauingenieur**

für eine zukunftsgerichtete Aufgabe im Fachbereich Tief- und Strassenbau.

Das Anforderungsprofil verlangt einen Bauingenieur ETH oder HTL mit solider Führungserfahrung, vorzugsweise in Unternehmung, und mit Verhandlungsgeschick.

Interessierte Herren im Alter von etwa 30 bis 45 Jahren, mit mehrjähriger Praxis in Bauleitung, Kalkulation und Akquisition, möglichst auf dem Platz Zürich, bitten wir um Zustellung der üblichen Unterlagen samt Handschriftprobe. Volle Diskretion wird zugesichert.

Offerten unter Chiffre 8054 an Mosse-Annancen AG, 8023 Zürich.

**An alle Baufachleute,  
die eine neue Berufschance suchen.  
DAT-O-MAT bildet Sie in kurzer Zeit  
zur Computer-Fachkraft aus.**

Gerade in der Zeit, wo gute Arbeitsplätze knapp sind, sollten Sie sich spezialisieren. Wir bieten Ihnen einen Einführungskurs in die elektronische Datenverarbeitung. Für wenig Geld (wir helfen Ihnen, damit Sie sich finanziell nicht belasten). Mit besten Lehrmitteln und qualifiziertem Schulungspersonal.

Auch in der Baubranche werden Computer eingesetzt. Nützen Sie die Gelegenheit, einen gesuchten Beruf in kurzer Zeit zu erlernen.

Rufen Sie uns an — wir informieren Sie unverbindlich.



**BASEL** 061 22 73 74 **BERN** 031 22 18 00  
Kohlenberg 3 Waaghaus-Passage 8

**ZÜRICH** 01 23 70 30  
Kanzleistrasse 80

Als Generalvertreter eines Hallenbausystems, das sich in Uebersee und Europa gut eingeführt hat, suchen wir einen

**Bautechniker/Ingenieur**

als selbständigen Sachbearbeiter für die Deutschschweiz, d. h. für Akquisition, Kalkulation, Bestellwesen, Statik, Montageüberwachung, Baueingaben usw.

**Bedingungen:**

- Schweizer Bürger
- sattelfest im Stahlbau, in Marketing und Englisch
- initiativ
- wirklich selbständig und praktisch
- sofortiger Eintritt

Es handelt sich um eine anspruchsvolle und ausbaufähige Position. Interessenten, welche die erwähnten Bedingungen erfüllen, sind gebeten, ihre detaillierte Offerte zu richten unter Chiffre SBZ 605 an IVA AG, Postfach, 8035 Zürich.

**Dipl. Ingenieur-Techniker HTL**

drei Jahre Praxis, sucht neuen, verantwortungsvollen Wirkungskreis in Ingenieurbüro oder Unternehmung.

Bisherige Tätigkeit: Statik, Stahlbetonbau, Bauleitung, Bauführung. Sprachen: Deutsch, Französisch, Englisch, Spanisch.

Eintritt: nach Vereinbarung.

Offerten sind erbeten unter Chiffre SBZ 594 an IVA AG, Postfach, 8035 Zürich.

**Dipl. Ingenieur-Architekt**

TH Karlsruhe

nach 25 Berufsjahren plötzlich und unverschuldet arbeitslos, sucht für sofort Tätigkeit in Architekturbüro, Industrie oder Gesellschaft (auch Immobilienverwaltung), nicht ortsgewunden, Wettbewerbserfolg, Ausländerfahrung, Qualitätsarbeit.

Chiffre SBZ 568, IVA AG, Postfach, 8035 Zürich.

Wir suchen

**Bauingenieur-Techniker HTL**

mit Vermessungserfahrung und Englischkenntnissen für Westafrika.

Detaillierte Offerten erbitten wir an

**Geodetic and Construction Survey Ltd., 8404 Winterthur**  
c/o E. Keller, Rychenbergstrasse 240

**Eine zukunftssichere Existenz!**

Zufolge Wegzugs des bisherigen Stelleninhabers suchen wir auf das Frühjahr (Eintritt 1. März, eventuell 1. April 1975) einen Aussendienstmitarbeiter für die Ortschaften Wattwil, Lichtensteig und Einzugsgebiet.

Gründliche Ausbildung, zeitgemässe Anstellungsbedingungen, grosser Kundenbestand vorhanden.

Unsere Voraussetzungen: gute Allgemeinbildung, Korrektheit, Fleiss und Initiative, Alter nicht über 45 Jahre.

Wir möchten Ihnen in einem ungezwungenen Gespräch mehr über diese interessante Aufgabe sagen.

Rufen Sie uns bitte an:



**Romer + Wirth, Generalagentur**  
9001 St. Gallen, Neumarkt 4, Baslerhaus  
Telefon 071 / 22 35 71, intern 15

Beratungsbüro in Zürich sucht

## dipl. Bauingenieur ETH

mit Erfahrungen in Grundbau, Bodenmechanik und Strassenbau.  
Offerten unter Chiffre SBZ 595 an IVA AG, Postfach, 8035 Zürich.

Junger

## Bauführer

zur Zeit Absolvent Bauschule Aarau, sucht auf Herbst 1975 entsprechende Stelle in der weiteren Umgebung von Bern.  
Offerten unter Chiffre SBZ 600 an IVA AG, Postfach, 8035 Zürich.

## Bauingenieur-Techniker HTL

übernimmt in **freier Mitarbeit** zeichnerisch-konstruktive Arbeiten im Massivbau und allgemeinen Tiefbau. Raum TG/SG/ZH.

Unverbindliche Kontaktaufnahme unter Chiffre SBZ 599, IVA AG, Postfach, 8035 Zürich.

Gesucht wird tüchtiger

## Zeichner-Konstrukteur

(Fachrichtung Eisenbeton oder Stahl)

für anspruchsvolle Bauaufgaben.

Offerten mit den üblichen Unterlagen unter Chiffre SBZ 602 an IVA AG, Postfach, 8035 Zürich.

Gesucht wird als Stellvertreter des Büroinhabers tüchtiger

## Bauingenieur

mit Spezialgebieten Statik und Konstruktion.

Ausführliche Bewerbungsunterlagen mit Referenzangaben unter Chiffre SBZ 601 an IVA AG, Postfach, 8035 Zürich.

Wer gibt einem frisch ausgelernten

## Tiefbauzeichner

die Chance, sich in einem Büro (wenn möglich im Raume Zürichsee, Ost- oder Innerschweiz) voll einzusetzen und sich zu bewähren? Ich bin auch bereit, mich in neue zeichnerische Aufgaben einzuarbeiten. Meine jetzigen Kollegen schätzen mich als aufgeschlossen, zuverlässig, exakt und kameradschaftlich.  
Eintritt: 1. Mai oder nach Vereinbarung.

Gerne erwarte ich Ihre Nachricht unter Chiffre SBZ 612 an IVA AG, Postfach, 8035 Zürich.

# Ein gültiges Wort

in der Architektur, Bau- und Maschinenteknik hat seit 1883 die Schweizerische Bauzeitung als offizielles Organ des SIA (Schweizerischer Ingenieur- und Architekten-Verein) und der GEP (Gesellschaft ehemaliger Studierender der ETH). Ziel der erfahrenen Redaktion ist, unter Beizug bedeutender Fachleute das berufliche Wissen des akademisch ausgebildeten Leserkreises durch fundierte Veröffentlichungen zu fördern, einen Ueberblick über technische Fortschritte zu bieten und ein Forum für Standesfragen zu sein. Daraus ergibt sich ein lebendiger Kontakt mit der Fachwelt, der auch dem Anzeigenteil des Blattes zugute kommt. Die Leserschaftsanalyse belegt die hohe Streudichte und intensive Leserbindung durch genaue Zahlen.

**Alleinige Anzeigenannahme  
IVA AG für internationale Werbung**

8035 Zürich  
1004 Lausanne  
1206 Genève

Beckenhofstr. 16  
19, av. de Beaulieu  
24, av. de Champel

Tel. 01 / 26 97 40  
Tél. 021 / 34 72 65  
Tél. 022 / 47 41 10

Wir suchen qualifizierte, initiative

## Persönlichkeit

als

## Aussendienst-Mitarbeiter

für die Beratung und den Verkauf von hochqualifizierten Abdichtmaterialien im Hoch- und Tiefbau. Gebiet: Nordwestschweiz.

Voraussetzungen: seriöse Kenntnisse oder Erfahrungen im Flachdachbau oder Abdichtwesen, zweisprachig, gut beleumundet, gewohnt an zielstrebige, selbständige Arbeitsweise, kontaktfreudig mit Verhandlungstalent, möglichst mit Beziehungen zu Architekten und Bauämtern.

Wir bieten Sicherheit und eine in jeder Beziehung sehr interessante, befriedigende und ausbaufähige Stellung, die sich auch für einen verkaufsbegabten jüngeren Ingenieur oder erfahrenen Diplomarchitekt eignet. Gründliche Einschulung gewährleistet.

Interessenten bitten wir höflich um Beilage von Zeugnissen. Wir sichern eine absolut diskrete Behandlung der Bewerbung zu.

Bewerbungen erbitten wir unter Chiffre SBZ 613 an IVA AG, Postfach, 8035 Zürich.

Junger

## Tiefbauzeichner

sucht per sofort Stellung im Raume Zürich, auch Gemeindebauamt (besucht das ATZ).

Offerten unter Chiffre SBZ 532 an IVA AG, Postfach, 8035 Zürich.

## Bautechniker

sucht Halbtagsstelle in der Umgebung von Zürich (nur linke Seeseite).

Telefon 01 / 66 14 15, oder unter Chiffre SBZ 587 an IVA AG, Postfach, 8035 Zürich.

## Bauingenieur-Techniker HTL

25, sucht interessante Stelle in Ingenieurbüro (Projekt, Bauleitung), um sich im allgemeinen Tiefbau oder im Strassenbau einzuarbeiten.

Eintritt: Anfang April.

Offerten unter Chiffre SBZ 611 an IVA AG, Postfach, 8035 Zürich.

Junger

## Ingenieur-Techniker HTL

mit Erfahrung im Eisenbeton- und Stahlbau (Industriebau) sucht neuen Wirkungskreis (eventuell auch auf einem anderen Gebiet). Bevorzugt: Region Ostschweiz.

Offerten unter Chiffre SBZ 610 an IVA AG, Postfach, 8035 Zürich.

## Tiefbauzeichner

21, sucht auf 1. Mai Stelle in der deutschen Schweiz in Ingenieurbüro, Unternehmung oder Verwaltung.

Offerten unter Chiffre SBZ 609 an IVA AG, Postfach, 8035 Zürich.

## Architekt-Techniker HTL

mit fünfjähriger Praxis sucht neue, interessante Stelle in Luzern oder Umgebung.

Offerten unter Chiffre SBZ 608 an IVA AG, Postfach, 8035 Zürich.

Junger

## dipl. Architekt ETH

mit dreijähriger Erfahrung in Entwurf und Planung sucht neue Stelle in Zürich oder Umgebung.

Offerten unter Chiffre SBZ 606 an IVA AG, Postfach, 8035 Zürich.

Junger, initiativer

## Arch.-Techn. HTL

sucht auf August 1975 im In- oder Ausland neue Tätigkeit mit anspruchsvollen Aufgaben.

Angebote bitte unter Chiffre OFA 2871 ZQ an Orell Füssli Werbe AG, Postfach, 8022 Zürich.

## Diplomand Ing.-Techn. HTL, ATZ

in ungekündigter Stellung, Erfahrung in Projektierung und Bauleitung, sucht Stelle auf Frühjahr oder Sommer 1975 in Unternehmung oder Ing.-Büro. Raum Zürich bevorzugt.

Offerten sind erbeten unter Chiffre SBZ 598 an IVA AG, Postfach, 8035 Zürich.

## Tiefbauzeichner

22jährig, in ungekündigter Stellung, sucht neuen, interessanten Wirkungskreis.

Offerten unter Chiffre SBZ 596 an IVA AG, Postfach, 8035 Zürich.

## Dipl. Architekt

mehrfährige Praxis, Erfahrung in Entwurf und Projektierung (Wettbewerbe), künstlerisch begabt, sucht interessante Stelle oder freie Mitarbeit.

Zürich und Zürcher Oberland bevorzugt.

Offerten unter Chiffre 8107 an Mosse-Annoncen AG, Postfach, 8023 Zürich.

Junger

## Tiefbauzeichner

(20) mit einjähriger Praxis sucht auf 1. Juni 1975 neuen Arbeitsplatz in Ingenieur- oder Planungsbüro. Kanton Graubünden bevorzugt.

Offerten erbeten unter Chiffre SBZ 603 an IVA AG, Postfach, 8035 Zürich.

Junger dipl. Bauingenieur ETH, welcher sich in vier Jahren Assistenzzeit an der ETH in den Gebieten

## Wasserwirtschaft/Hydraulik

spezialisiert hat, möchte in die Praxis hinüberwechseln.

Offerten unter Chiffre SBZ 581 an IVA AG, Postfach, 8035 Zürich.

Junger

## Ingenieur-Techniker HTL

mit einjähriger Praxis (Hydrologie, Grundbau) sucht im Raum Biel—Bern—Thun eine interessante Tätigkeit.

Stellenantritt: Anfang März 1975 oder nach Vereinbarung.

Offerten unter Chiffre SBZ 607 an IVA AG, Postfach, 8035 Zürich.

Familienvater (31), unverschuldet arbeitslos, sucht für sofort oder nach Uebereinkunft im Raum Zürich/Winterthur/Pfäffikon verantwortungsvolle Stelle in Architekturbüro, Industrie, als

## Bauführer/Bauzeichner

Mehrfährige Erfahrung in Planung, Submission, Bauführung und Abrechnung. Wohnungsbau und Industriebau.

Angebote bitte unter Chiffre SBZ 604 an IVA AG, Postfach, 8035 Zürich.

## Ing.-Techn. HTL (Tiefbau)

28, sucht interessante und ausbaufähige Stellung als Projektleiter oder dergleichen in privatem oder öffentlichem Betrieb oder evtl. als Fachlehrer in einer staatlichen Schule.

Bisherige Tätigkeit: Projektierung und Bauleitung von Kläranlagen.

Eintritt nach Vereinbarung.

Offerten unter Chiffre SBZ 597 an IVA AG, Postfach, 8035 Zürich.

Gesucht auf sofort oder nach Vereinbarung qualifizierten, selbständig arbeitenden

## Architekten

für Planung und Ausführung.

Zuverlässigem, mehrjährig erfahrenem, einsatzfreudigem und künstlerisch begabtem Fachmann wird eine Dauerstelle und den Leistungen entsprechendes Salär geboten.

Interessenten melden sich unter Chiffre T 03-992748 an Publicitas, 4001 Basel.

## Dipl. Bauingenieur ETHZ

40, in ungekündigter Stellung, mit 13 Jahren Erfahrung in Brückenprojektierung und als Analytiker/Programmierer für Statik/Dynamik und EDV-Applikationen im Brücken-, Hoch-, Tief- und Stahlbau sowie Baustellenerfahrung im Ausland im Auftrag einer schweizerischen Firma, sucht neuen Wirkungskreis. Eintritt nach Vereinbarung. Englisch- und deutschsprachig, mit guten Kenntnissen in Französisch, Isländisch, Italienisch, Neugriechisch und Russisch. Diverse Publikationen, Ausbildungstätigkeit.

Offerten unter Chiffre OFA 2834 Zf an Orell Füssli Werbe AG, Postfach, 8022 Zürich.

**Gnehm + Schäfer AG, Ingenieure ETH/SIA, 4053 Basel**  
Frobenstrasse 75, Telefon 061 / 23 40 74

suchen qualifizierten

## Tiefbauzeichner

(Zeichner-Konstrukteur)

mit mehrjähriger Erfahrung im Strassenbau und im allgemeinen Tiefbau.



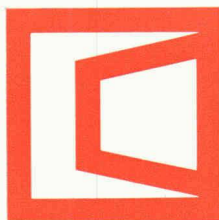
# Wo

# immer Sie auch bauen; eine Ego-Equipe ist nicht weit.

Ein Dutzend Niederlassungen in der ganzen Schweiz sichern überall eine persönliche Beratung und raschen Service. Täglich montieren unsere Ego-Equipen über 1000 Fenster, Türen, Küchen und Elemente. In jedem dritten

Neubau werden heute Ego-Produkte verwendet. Diese führende Marktstellung und das Vertrauen unserer Kunden verpflichtet uns, dem Baumarkt auch in Zukunft hochwertige Norm-Produkte zu günstigen Preisen anzubieten.

**Fenster -  
Türen - Küchen - Elemente**



**Ego - millionenfach  
im Bau bewährt**

#### **EgoWerke AG**

Hauptsitz Altstätten SG, 071 75 27 33  
Ihre Niederlassung bedient Sie sofort

Volketswil ZH, 01/86 51 51  
Luzern, 041/36 13 20  
Lugano, 091/3 54 46

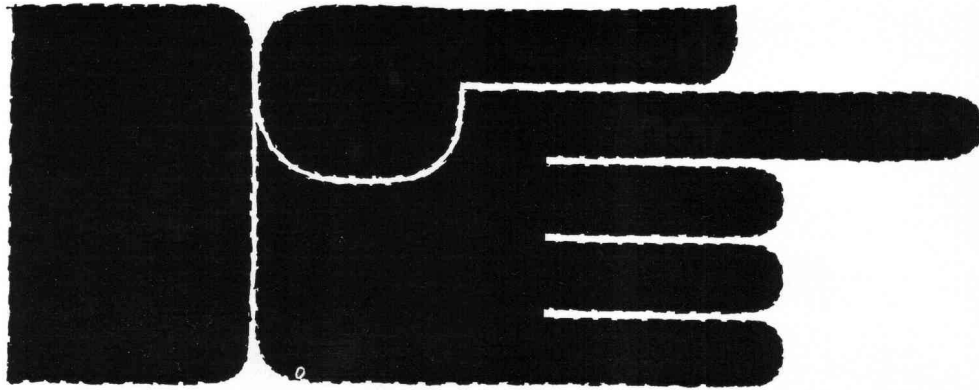
Bern 14, 031/46 22 01  
Basel 4, 061/34 38 66  
Aarau, 064/24 37 37

St.Gallen, 071/27 56 89  
Landquart, 081/51 34 34

Villeneuve VD, 021 / 60 12 92  
Bureau de Genève, 022 / 93 57 25  
Sion, 027 / 22 80 32  
Neuchâtel, 038 / 25 72 22



# **Kilcher**



**informiert  
in eigener  
Sache**

## **KILCHER zentralisiert in der Schweiz**

Die **Auslieferung** der bewährten Hochbaulager

KILCHER-Deformationslager

KILCHER-Teflon<sup>®</sup>-Gleitlager

KILCHER-Limitgliss<sup>®</sup>-Lager

**erfolgt nun zentral ab unserem Werk Recherswil**

Ihre Bestellung nimmt nach wie vor auch Ihr Baumaterialienhändler entgegen.

Für **technische Beratung** stehen Ihnen versierte  
Baufachleute zur Verfügung

KILCHER bemüht sich, Sie prompt und zuverlässig zu bedienen.

Profitieren Sie von unserer langjährigen Erfahrung und Entwicklungsarbeit.

**F. KILCHER AG CH-4565 Recherswil/Schweiz**

Telefon 065 4 92 31

ab 8. April 1975 065 351635