

Objektyp: **Advertising**

Zeitschrift: **Schweizerische Bauzeitung**

Band (Jahr): **92 (1974)**

Heft 44: **Zum Thema Energieversorgung; 100 Jahre Technikum Winterthur**

PDF erstellt am: **22.09.2024**

Nutzungsbedingungen

Die ETH-Bibliothek ist Anbieterin der digitalisierten Zeitschriften. Sie besitzt keine Urheberrechte an den Inhalten der Zeitschriften. Die Rechte liegen in der Regel bei den Herausgebern. Die auf der Plattform e-periodica veröffentlichten Dokumente stehen für nicht-kommerzielle Zwecke in Lehre und Forschung sowie für die private Nutzung frei zur Verfügung. Einzelne Dateien oder Ausdrucke aus diesem Angebot können zusammen mit diesen Nutzungsbedingungen und den korrekten Herkunftsbezeichnungen weitergegeben werden. Das Veröffentlichen von Bildern in Print- und Online-Publikationen ist nur mit vorheriger Genehmigung der Rechteinhaber erlaubt. Die systematische Speicherung von Teilen des elektronischen Angebots auf anderen Servern bedarf ebenfalls des schriftlichen Einverständnisses der Rechteinhaber.

Haftungsausschluss

Alle Angaben erfolgen ohne Gewähr für Vollständigkeit oder Richtigkeit. Es wird keine Haftung übernommen für Schäden durch die Verwendung von Informationen aus diesem Online-Angebot oder durch das Fehlen von Informationen. Dies gilt auch für Inhalte Dritter, die über dieses Angebot zugänglich sind.



**Ein Novum in der Baufachliteratur –
das erste umfassende Fachbuch zur
Lagerungsproblematik im gesamten
Baubereich.**

Lager im Bauwesen

**Band I: Entwurf Berechnung Vorschriften
Von Helmut Eggert, Jupp Grote
und Wolfgang Kauschke**

XI, 323 Seiten, 548 Bilder, 23 Tabellen. DIN A 4. 1974
Ganzleinen DM 120,- ISBN 3-433-00595-8

Zweck und Ziel dieses Werkes ist, Kenntnisse über die richtige Lagerung zum Allgemeingut des Bauingenieurs zu machen, um dadurch Rückschläge im Bauablauf und vor allem Unwirtschaftlichkeit zu vermeiden.

Besonders hervorzuheben ist das Kapitel „Baurecht – Normen – Richtlinien“, in dem erstmals Richtlinien veröffentlicht werden, die Grundlage bei der Beratung über Zulassungen und bei der Güteüberwachung sind und das die verschiedensten Vorschriften zusammenfaßt.

Das Buch wird vorwiegend in den Bereichen Planung, Entwurf und Ausführung benötigt und wendet sich somit an alle in der Baupraxis verantwortlich Tätigen, stellt aber auch für Studierende eine wertvolle Orientierungshilfe dar.

VERLAG VON WILHELM ERNST & SOHN
BERLIN · MÜNCHEN · DÜSSELDORF

Schweizerische Bauzeitung

Offizielles Organ des SIA, Schweizerischer Ingenieur- und Architekten-Verein
und der GEP, Gesellschaft Ehemaliger Studierender der ETH Zürich
Gegründet 1883 von Ing. A. Waldner

92. Jahrgang Heft 44

31. Oktober 1974

Beiträge zur Energieversorgung 100 Jahre Technikum Winterthur

Inhalt

Städteheizung und Energieversorgung mittels Fernheizkraftwerken. Von <i>G. Deuster</i>	997*
Der Weiterausbau der Kraftwerke Oberhasli. Von <i>F. Zingg</i>	1002*
Die Schweiz und die Kernenergie im Jahre 1973	1005
100 Jahre Technikum Winterthur Ingenieurschule	1007*
Laborgebäude Technikum Winterthur. Architekten <i>H. Kunz</i> und <i>O. Götti</i>	1008*

Wettbewerbe

Projektwettbewerb Amtshaus Interlaken BE. Regionales Gewerbeschulhaus Emmen LU. Primarschule Unterengstringen ZH. Volksschule Ebenholz in Vaduz. Schulplanung Untersiggenthal AG	1011
--	------

Ankündigungen

Geotechnische Probleme bei Bauarbeiten im Wallis. Das Tier in der Antike	1011
--	------

Mitteilungen aus dem SIA

Martinimahl der Sektion Aargau	1012
--	------

Öffentliche Vorträge	1012
---------------------------------------	------

Bezugspreise

	12 Monate	6 Monate	3 Monate
Schweiz	104.—	57.—	33.—
Ausland	116.—	63.—	37.—

Für Mitglieder der Partnerverbände der Verlags-AG, des Schweiz. Technischen Verbandes sowie für Studierende ermässigte Preiskategorien.

Verlag und Redaktion

Zürich-Giesshübel, Staffelstrasse 12
Postadresse: CH-8021 Zürich, Postfach 630
Telephon 01 / 36 55 36, Postcheck 80-6110

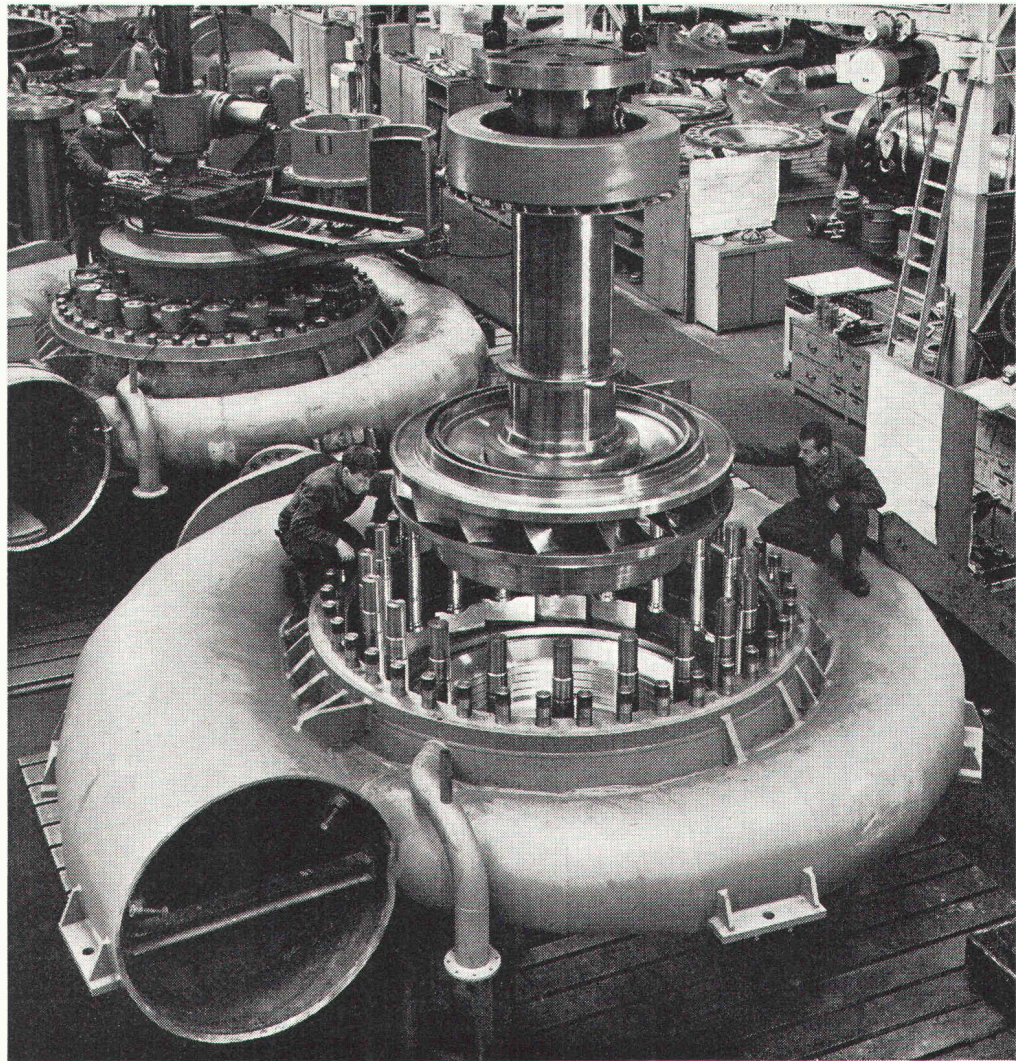
Anzeigenverwaltung

IVA AG für internationale Werbung
8035 Zürich, Beckenhofstrasse 16
Telephon 01 / 26 97 40, Postcheck 80-32735
Filialen in Lausanne und Genf



Mit freundlichen Grüßen
die Ingenieure und Techniker
der National-Versicherung

Escher-Wyss-Francissturbinen



Vier vertikale Francissturbinen für das Kraftwerk Pradella, Schweiz. Werkmontage. Maximale Fallhöhe 494 m, maximale Leistung je Turbine 75 000 kW, Drehzahl 750 U/min.

72.03-2

Einige interessante Aufträge für Francissturbinen:

		kW	m		kW	m
Säckingen D	2 × 93 000	412,5	m	Infiernillo MEX	2 × 198 500	110
Estreito BR*	3 × 180 000	63,3	m	Hornberg D	4 × 262 000	652
Rosshag A	4 × 58 400	672	m	Angostura MEX	5 × 214 000	100,2
Paulo Afonso III BR*	2 × 220 000	87,5	m	Grimsel II-Ost CH	4 × 106 000	458

* In Zusammenarbeit mit Voith

ESCHER WYSS®



**Konzern-
gesellschaften.**

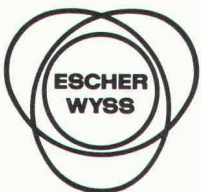
Escher Wyss GmbH
D-7980 Ravensburg Deutschland
Telefon 0751 831

Bell Maschinenfabrik AG
CH-6010 Kriens Schweiz
Telefon 041 40 55 66

Escher Wyss AG
CH-8023 Zürich Schweiz
Telefon 01 44 44 51

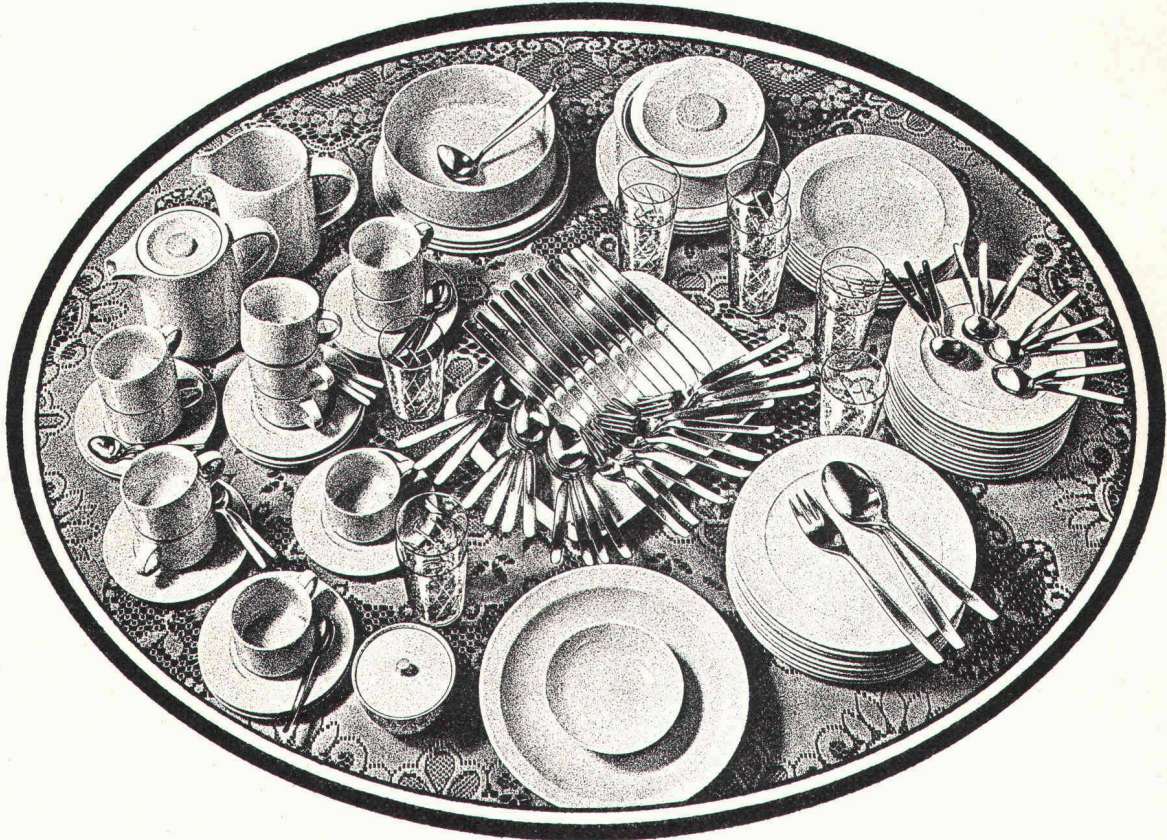
De Pretto - Escher Wyss S. p. A.
I-36015 Schio (Vicenza) Italia
Telefon 0445 230 20

Sulzer Hermanos - Escher Wyss SA
E-Madrid 14 España
Telefon 279 84 00



Techn. Zusammenarbeit mit: Ateliers des Charmilles SA, CH-1211 Genève Suisse Tel. 022 44 44 00
Lizenznehmer: Maschinenfabrik Andritz AG, A-8045 Graz-Andritz Österreich Telefon 03122 61580
Sociedad Española de Construcciones Babcock & Wilcox C.A., E-Bilbao España Telefon 41 57 00
Ateliers de Constructions Electriques de Charleroi SA, B-Charleroi Belgique Telefon 07 36 20 20
B.V.S. SA, F-38 Grenoble Telefon 76 96 26 18 Waagner-Biro AG, A-8021 Graz Telefon 03122 51 651
COMETNA Companhia Metalurgica Nacional Sãrl, Apartado 2402, P-Lisboa/Portugal,
Telefon 00351 19 32 00 11

Wenn Sie sich einen Geschirrspülautomaten anschaffen,
dann einen mit Reserven: den neuen Therma, der in einem einzigen
Arbeitsgang 11 internationale Massgedecke bewältigt.



Das schafft kein anderer Einbau-Geschirrspülautomat.*

11 Suppenteller + 11 flache Teller +
11 Dessertteller + 11 Untertassen + 11 Tassen
+ 11 Trinkgläser + 11 Suppenlöffel + 11 Mes-
ser + 11 Gabeln + 11 Teelöffel + 11 Dessert-
löffel + das ganze Servierbesteck + die da-
zugehörigen Schüsseln, Platten und Schalen.

Doch weil bei Therma seit jeher Qualität
über Quantität geht, spült der Therma nicht
nur mehr Geschirr auf einmal, sondern
auch gründlicher und obendrein geräusch-
arm. Sein Sprühsystem weist 3 Sprüh-
ebenen auf. So erreicht der Wasserstrahl
gleichmässig alle Geschirrtteile.

Und damit Ihr Geschirr nachher auch
wirklich trocken, schnell trocken wird,

hat der Therma ein Querstromgebläse mit
Zusatzheizung.

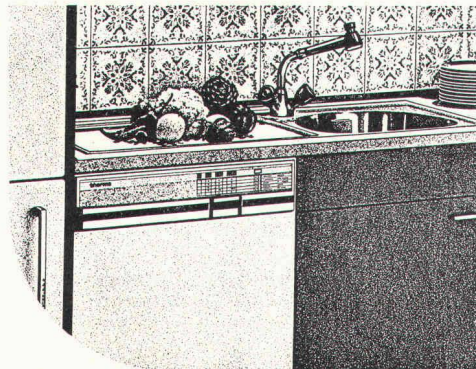
Die 4 Programme – Kurz, Party, Normal
und Intensiv – erlauben ein individuelles,
ladungsgerechtes Spülen.

Der hohen Leistung entspricht auch die
Qualität von Material und Verarbeitung.
Therma baut eben seit Jahrzehnten für Jahr-
zehnte.

Gut zu wissen: Trotz seinem grossen
Fassungsvermögen hält sich der Therma-
Geschirrspülautomat genau an die Schweizer
Küchennorm – lässt sich also problemlos,
fugenlos in jede Küche einbauen.

So ist auch der Geschirrspülautomat
durch und durch ein Beweis der langen
Küchenerfahrung von Therma.

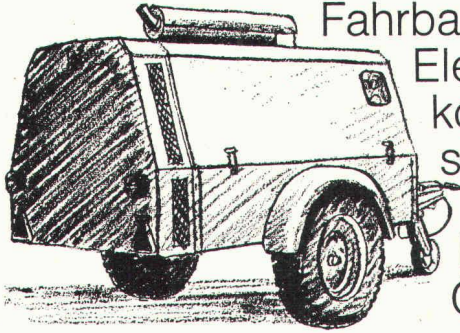
*Mit echten Norm-Massen (55 x 57 x 76 cm). Das be-
deutet Einbau ohne Mehrarbeit und ohne Spezialteile.



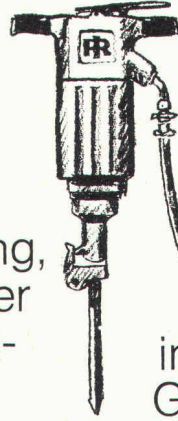
th **therma**
haushalt

**Wer eine gute Küche schätzt,
weiss Therma zu schätzen.**

Ausstellung, Beratung, Verkauf und Service in
Basel, Bern, Glattbrugg/Zürich, Kriens/Luzern,
Oberurnen/Glarus, Rohr/Aarau, Cadenazzo,
Genf, Renens.



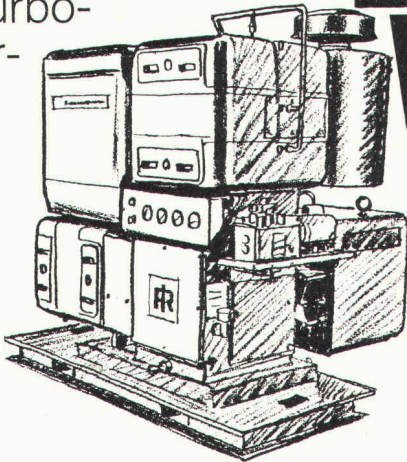
Fahrbare Diesel- und Elektro-Rotationskompressoren, schallgedämpft, mit stufenloser Leistungsregulierung, Ölkühlung und Koffer für Arbeitsausrüstung.



Abbauhämmer, Bohrhämmer, Spitzhämmer in verschiedenen Gewichtsklassen.

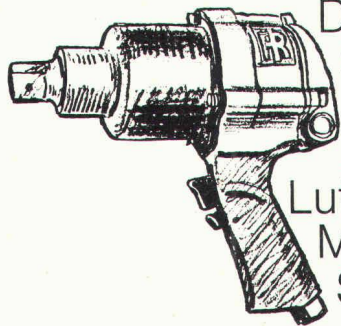
Druckluft

Stationäre Kolbenkompressoren, anschlussfertige Kompakteinheiten, Turbo-Kompressoranlagen für ölfreie Druckluft.

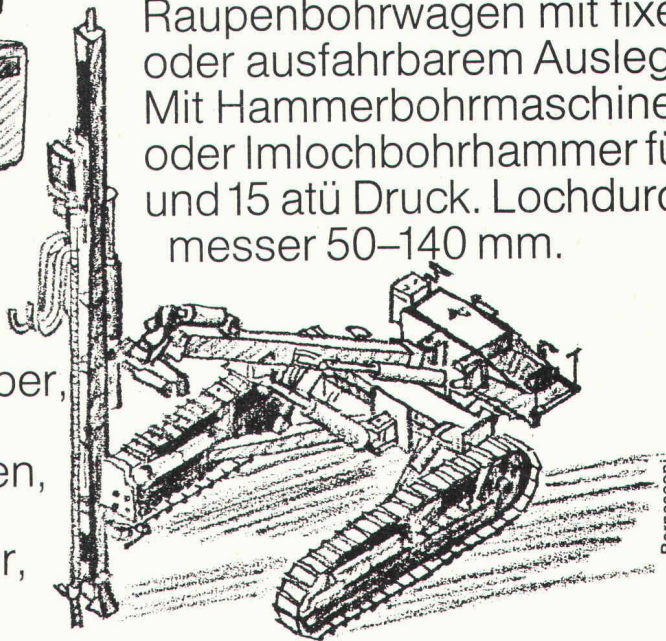


Kompressoren, Bohrwagen, Werkzeuge

Raupenbohrwagen mit fixem oder ausfahrbarem Ausleger. Mit Hammerbohrmaschine oder Imlochbohrhammer für 7 und 15 atü Druck. Lochdurchmesser 50-140 mm.



Druckluft-Schlagschrauber, Schleif- und Bohrmaschinen, Luftmotoren, Meisselhämmer, Stampfer usw.



Bernasconi

Robert Aebi AG
8023 Zürich

Robert Aebi AG

Verlangen Sie unsere Vorschläge für Kauf, Miete oder Miete/Kauf.

Uraniastr. 31/33
Tel. 01/2317 50
Arbedo 092/25 47 61

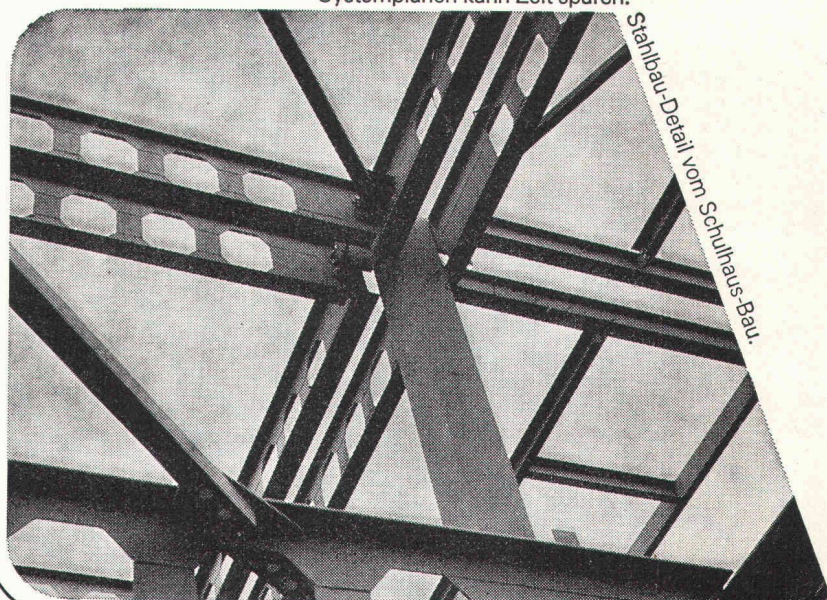
Landquart 081/51 25 42
Renens 021/34 4112

Zollikofen 031/57 36 36

Aus Stahlbauers
Schule
geplaudert

In Endingen sollte ein
neues Bezirksschulhaus
mit Turnhalle entstehen.

Die Planungs AG Rom-
bach hat das System
entworfen. Die Horta hat
die Generalunterneh-
mung übernommen. Wir
haben die Stahlkonstruk-
tion gebaut.



Systemplanen kann Zeit sparen:

Stahlbau-Detail vom Schulhaus-Bau.

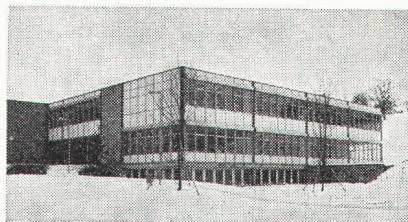
Steel work – Team work

Das heisst: wir haben in
Zusammenarbeit mit dem
Ing.-Büro Emch + Berger,
Bern und den Architekten
Löpfle + Hitz, Baden die
Systemvorlage in Details
ausgearbeitet. Wir haben
die Details typisiert. Wir
haben die Werkstatt- und
Montagearbeiten aus-
geführt.

Und so haben wir mitge-
holfen, ein Schulsystem
zu realisieren, das

- durch Anwendung von
Wabenträgern eine
transparente Decken-
konstruktion schuf.
- durch Verwendung
vorgefertigter Elemente
(für Stahlkonstruktion,
Decken und Fassaden)
eine wirklich rationelle
Bauzeit ermöglichte.
- und das dem ausfüh-
renden Architekten
erst noch ein schönes
Mass an Freiheit in der
architektonischen
Gestaltung verschaffte.

Stahlbau ist Teamwork.
Erfolgreiches, wie man
sieht.



Ein System realisiert:
Bezirksschulhaus Endingen.

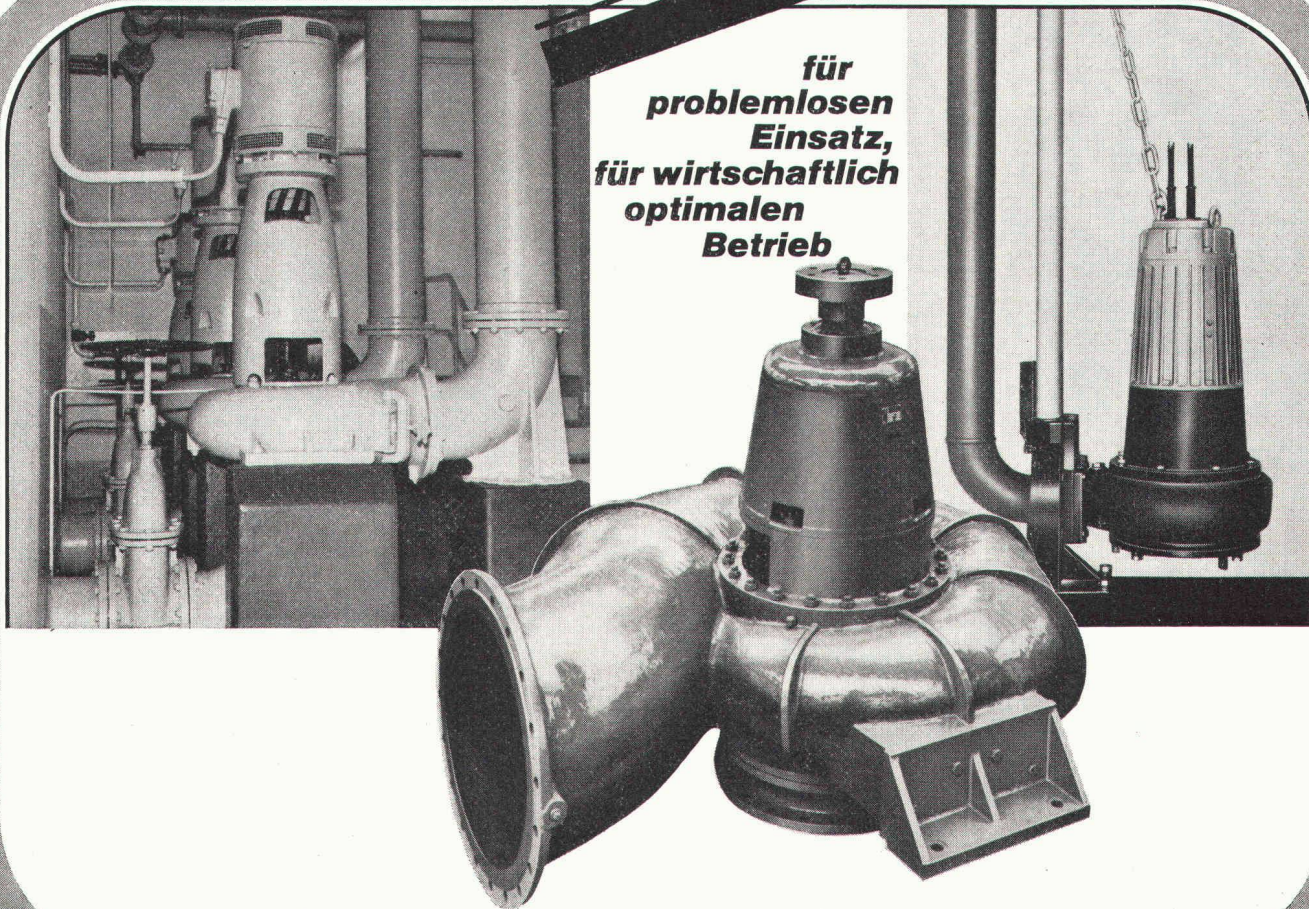
Bezirksschulhaus Endingen, eine Stahlkonstruktion von

**ZSCHOKKE
WARTMANN
AG**

5200 Brugg
Telefon 056/42 00 25
Stahlbau
Kesselbau
Apparatebau
Maschinenbau
Kläranlagen

Abwasser- Pumpen

**für
problemlosen
Einsatz,
für wirtschaftlich
optimalen
Betrieb**



Unsere kleineren Aggregate verfügen über grösstmögliche Durchgangsverschnitte um die Verstopfungsgefahr auszuschalten – das heisst: Betriebssicherheit. Die grossen Pumpen aber, sie weisen ohnehin weitere Durchflussverschnitte auf, haben hydraulisch bessere Schaufelungen mit entsprechend höheren Wirkungsgraden. Resultat: niedrigere Stromkosten.

Unsere Auswahl ist breit – von der einfachen Fäkalienpumpe für Einfamilienhäuser bis zum grossen Pumpwerk.



RÜTSCHI PUMPEN

K. Rüttschi AG, Pumpenbau, 5200 Brugg, Telefon 056/41 04 55

Neu in unserem Verkaufsprogramm sind die bewährten ABS-Tauchpumpen. Weil sie bekannt sind für Ihre Betriebssicherheit.

Verlangen Sie unser Angebot. Wir beraten Sie gerne.

ALBRECHT XXX

Wie wir abgebundenen Beton kraftschlüssig mit frischem verbinden?

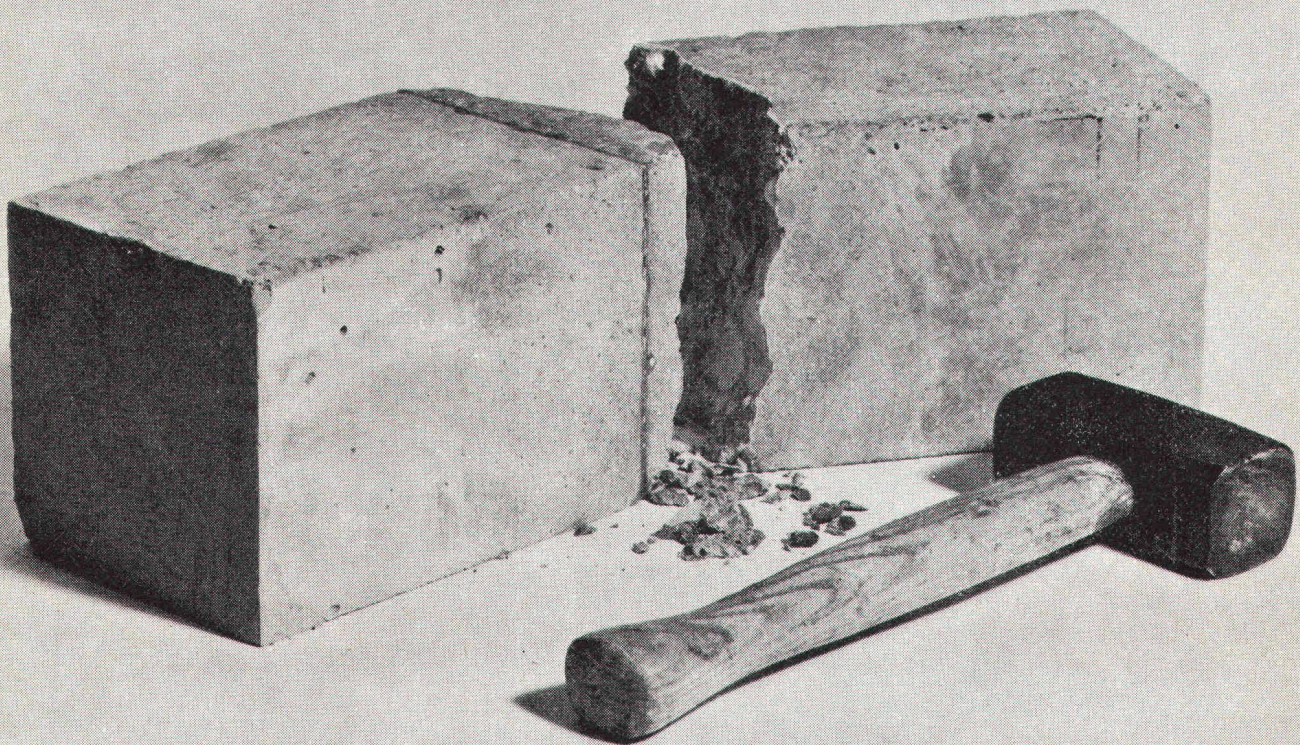
Eines Tages erreichte uns der Notruf eines bedeutenden Bauunternehmens. Beim Betonieren einer grossflächigen Bodenplatte wurde das Beimischen des Abbindeverzögerers unterlassen. Was tun, um die Schwächung der armierten Decke durch Arbeitsfugen zu vermeiden? Nach Beurteilung des Sachverhalts empfahlen wir das Erstellen einer statischen Haftbrücke zwischen dem abgebundenen und frischen Beton. — Eine Haftbrücke aus Rivalcoll, dem grauen Kunststoffkleber auf Basis von Epoxyharzen. Das leuchtete der Bauleitung ein.

Nicht so bei einem ähnlichen Fall anderswo. Hier führte Skepsis vorerst zu wiederholten Versuchen über die Kraftschlüssigkeit unseres Klebers. Dabei zeigte sich, dass die Haftbrücke bei jeder Bruchprobe die Festigkeit des Betons übertraf. Und das bei weitem.

Erwähnenswert ist auch die Vergrösserung eines Schwimmbads, das an Dichtigkeit nichts einbüssen durfte. Hier wurden Alt und Neu mit Rivalcoll dauerhaft und dicht verbunden.

Indem wir Beton mit Beton verbinden, entbinden wir manchen seiner Sorgen um vollkommene Arbeit.

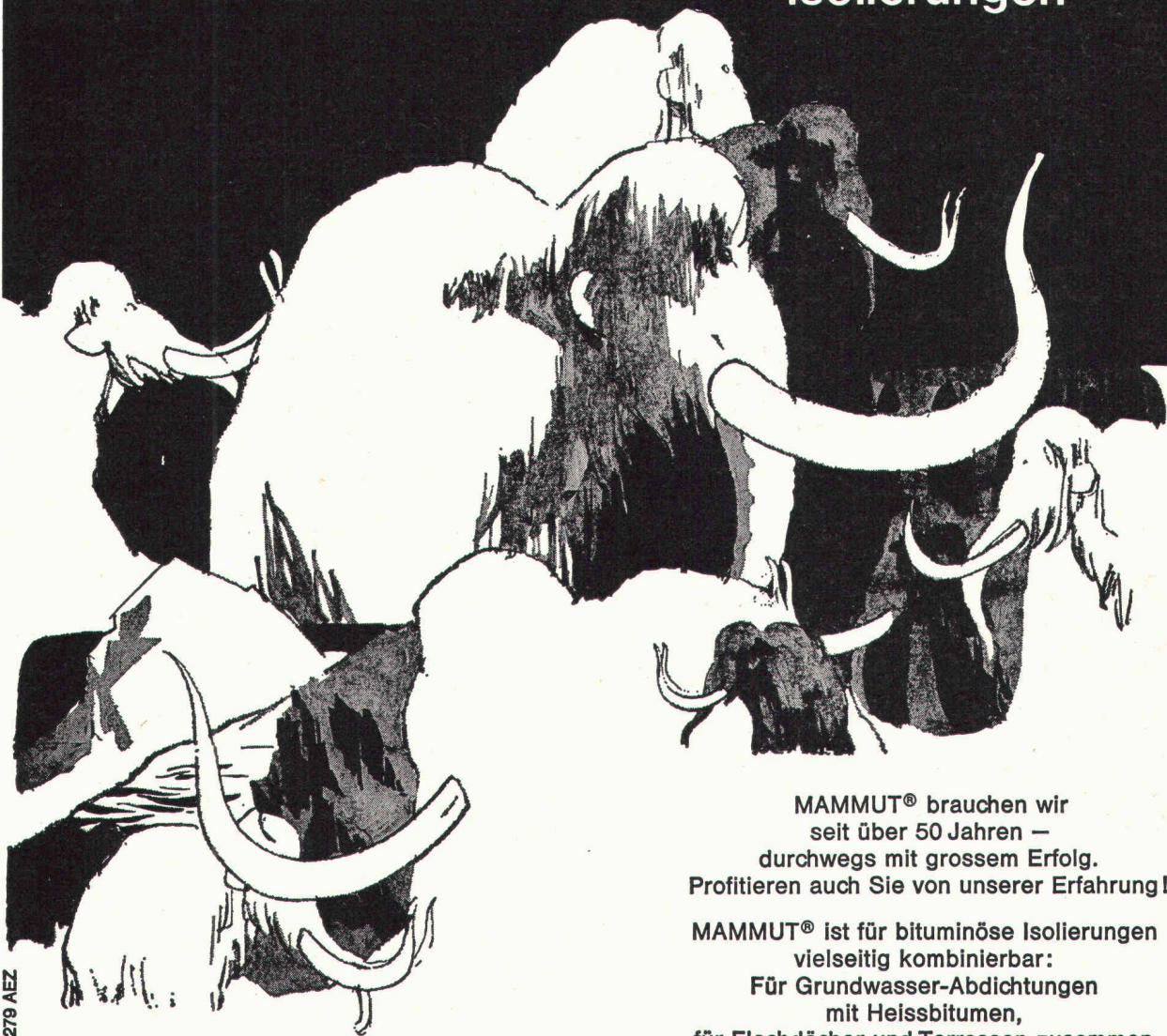
Durch Klebstellen, die dreimal widerstandsfähiger sind als Beton.



MEYNADIER

Meynadier + Cie AG, 8048 Zürich, Vulkanstrasse 110, Tel. 01/52 22 11

MAMMUT®
die starke Marke
für bituminöse
Isolierungen



Dr. Juchli

279 AEZ

MAMMUT® brauchen wir
seit über 50 Jahren —
durchwegs mit grossem Erfolg.
Profitieren auch Sie von unserer Erfahrung!

MAMMUT® ist für bituminöse Isolierungen
vielseitig kombinierbar:
Für Grundwasser-Abdichtungen
mit Heissbitumen,
für Flachdächer und Terrassen zusammen
mit TURICUM® und Heissbitumen.

MAMMUT® die starke Schweizer Marke

AEZ Asphalt-Emulsion AG

Wir beraten Sie gerne.
Rufen Sie an!
Telefon 01-887272

Zürich

Neu in der Schweiz:



WACKER-Doppel-Vibrations-Walzen W75, W85, W85L

- modernes wirtschaftliches Konzept
 - optimale Verdichtungsleistung
 - hoher Sicherheitsstandard
 - unbegrenzte Einsatzmöglichkeiten
 - zuverlässiger MBA-Service
- Das sind Preisvorteile, die sich in der Praxis auszahlen!

MBA

- mit dem vollständigen Verdichterprogramm

MBA, 8600 Dübendorf, Tel. 01 85 00 21
ab 20. Juni 1974: Tel. 01 820 00 21

Servicestellen und Ersatzteildienst in Dübendorf:
Tel. 01 85 00 21 – ab 20. Juni 1974: Tel. 01 820 00 21,
6911 Grancia: Tel. 091 54 50 29, 3422 Kirchberg:
Tel. 034 3 05 25, 7320 Sargans: Tel. 085 2 46 90,
1373 Chavornay: Tel. 024 5 11 3 79,
6410 Goldau: Tel. 01 85 00 21
– ab 20. Juni 1974: Tel. 01 820 00 21

Firma: _____
Strasse: _____
PLZ, Ort: _____
Sachbearbeiter: _____
Senden Sie mir bitte detaillierte Unterlagen für:
 W 75
 W 85
 W 85 L
(bitte Zutreffendes ankreuzen)

Interessante Informationen interessieren mich immer.

HAUTE-NENDAZ ein aufstrebender Ferienort

Die Gemeinde Nendaz liegt auf dem linken Rhoneufer. Sie umfasst neben zahlreichen Dörfern und Weilern einen in vollem Aufschwung begriffenen Ferienort: Haute-Nendaz, rund 17 km von der Kantonshauptstadt Sitten entfernt.

Bevor wir näher auf unseren Fremdenort eingehen, möchten wir ein paar Worte über das Wallis und seinen Strom sagen. Pierrette Micheloud, eine einheimische Schriftstellerin, schildert den Ursprung der Rhone mit den Versen:

«Wunde des Gletschers
ein Strom entspringt
nicht breiter als ein Bach

von der Farbe des Steins
es ist kalt und warm
wie am Quell eines Glücks...»

Diese Verse lassen ahnen, wieviel Poesie das Wallis in sich birgt. Das Wallis: eine schmale, teilweise sehr fruchtbare Ebene, von zwei Gebirgsketten umsäumt: den Walliser und den Berner Alpen.

In diese Ebene, von den wilden Fluten der Rhone durchflossen, münden zahlreiche Seitentäler. Eines von ihnen ist das Val de Nendaz, das seit einem guten Jahrzehnt dem Fremdenverkehr erschlossen wurde.

Mit dem Bau der Gondelbahn begann 1959 in dieser reizenden und weitläufigen Gegend der touristische Aufschwung.

Beherbergungsvermögen

Haute-Nendaz stellt gegenwärtig 7000 Betten zur Verfügung. Ausserdem zählt es 8 Hotels verschiedener Kategorien mit insgesamt 250 Betten und 130 Schlafstätten. In drei Dancings finden die Gäste Abwechslung und Unterhaltung, nachdem sie den Tag im Freien verbracht haben.

Schweizerische Skischule

Die Skischule erfreut sich grossen Ansehens und zählt 30 Instruktoressen.

Skilanglauf

Letztes Jahr wurde eine Langlaufschule eröffnet. Die weite Hochebene von Haute-Nendaz ist für diese Sportart wie geschaffen.

Mechanische Beförderungsmittel

Eine Gondelbahn, ein Sessellift und sechs Skilifte überwinden zusammen einen Höhenunterschied von 3000 Metern. Die Pisten sind sehr vielfältig und eignen sich für Skifahrer aller Stufen. Haute-Nendaz verfügt ausserdem über eine prächtige Abfahrtstrecke. Auf ihr wurden 1968 und 1972 die schweizerischen alpinen Skimeisterschaften durchgeführt.

Kletterschule

Haute-Nendaz hat seit dem letzten Jahr drei diplomierte Bergführer, die in die Klettertechnik einführen. Sie organisieren auch verschiedene Touren, so auf die Gipfel des Val de Nendaz (Rosablanche, Mont Fort usw.) und in andere Gegenden des Wallis.

Sportzentrum

Seit mehreren Jahren steht unseren Gästen eine Natureisbahn zur Verfügung. Gebaut sind Tennisplätze und ein geheiztes Schwimmbad, das später gedeckt werden soll, dies zusätzlich zu den bereits bestehenden geheizten Privatschwimmbädern.

Wanderwege

Haute-Nendaz hat ein weitläufiges und abwechslungsreiches Netz von markierten Wanderwegen angelegt. Sie führen entweder den Wasserleitungen entlang oder folgen den Wegen und Pfaden der Umgebung.

Das Val de Nendaz wird von der Printze durchflossen. Sie gestattet dem Angler, seinem Lieblingssport zu fröhnen. Haute-Nendaz ist also mit Recht ein beliebter Winter- und Sommerkurort.

Super-Nendaz

Haute-Nendaz wurde durch den Bau von Super-Nendaz erweitert und ergänzt. Es umfasst die Alpweiden im Hintergrund des Tales (1700 m ü.M.) und liegt am Fusse der Staumauer von Cleuson. Man gelangt auf einer gepflegten Strasse von Haute-Nendaz aus (8 km) dorthin. In Super-Nendaz sind bereits 4 Skilifte in Betrieb. Der im Entstehen begriffene Komplex ist bereits durch eine Gondelbahn mit Verbier verbunden. Ausserdem ist eine Sesselliftverbindung mit Haute-Nendaz vorgesehen. So wird der Skifahrer die weiten Skigebiete von Haute-Nendaz, Super-Nendaz und Verbier benützen können.

Quell eines Glücks...

Diese kurze Beschreibung lässt den Schluss zu, dass man in Haute-Nendaz im Sommer wie im Winter angenehme Ferien verbringen kann. Hier kommt jedermann auf seine Rechnung: der Sportler und der Wanderer, der Urlauber, der sich nach Naturnähe, Ruhe und Stille sehnt, und der Kontaktfreudige, der Unterhaltung und Umgang mit Fremden und Einheimischen sucht.

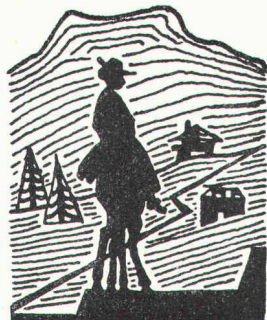
Haute-Nendaz ist in der Tat nicht nur ein Ferienort, sondern auch ein typisches Bergdorf mit mehr als 1000 Einwohnern. Die Leute von Nendaz bestellen noch heute den Boden, und das «Patois» (Patus ausgesprochen), die rauhe, aber charakteristische Mundart, ist noch immer weit verbreitet.

... Aber kommen Sie selber nach Haute-Nendaz, um sich zu erholen, sich in der reinen Luft zu entschlacken und eine leutselige und gastfreundliche Bevölkerung kennenzulernen!

Pro Nendaz SA

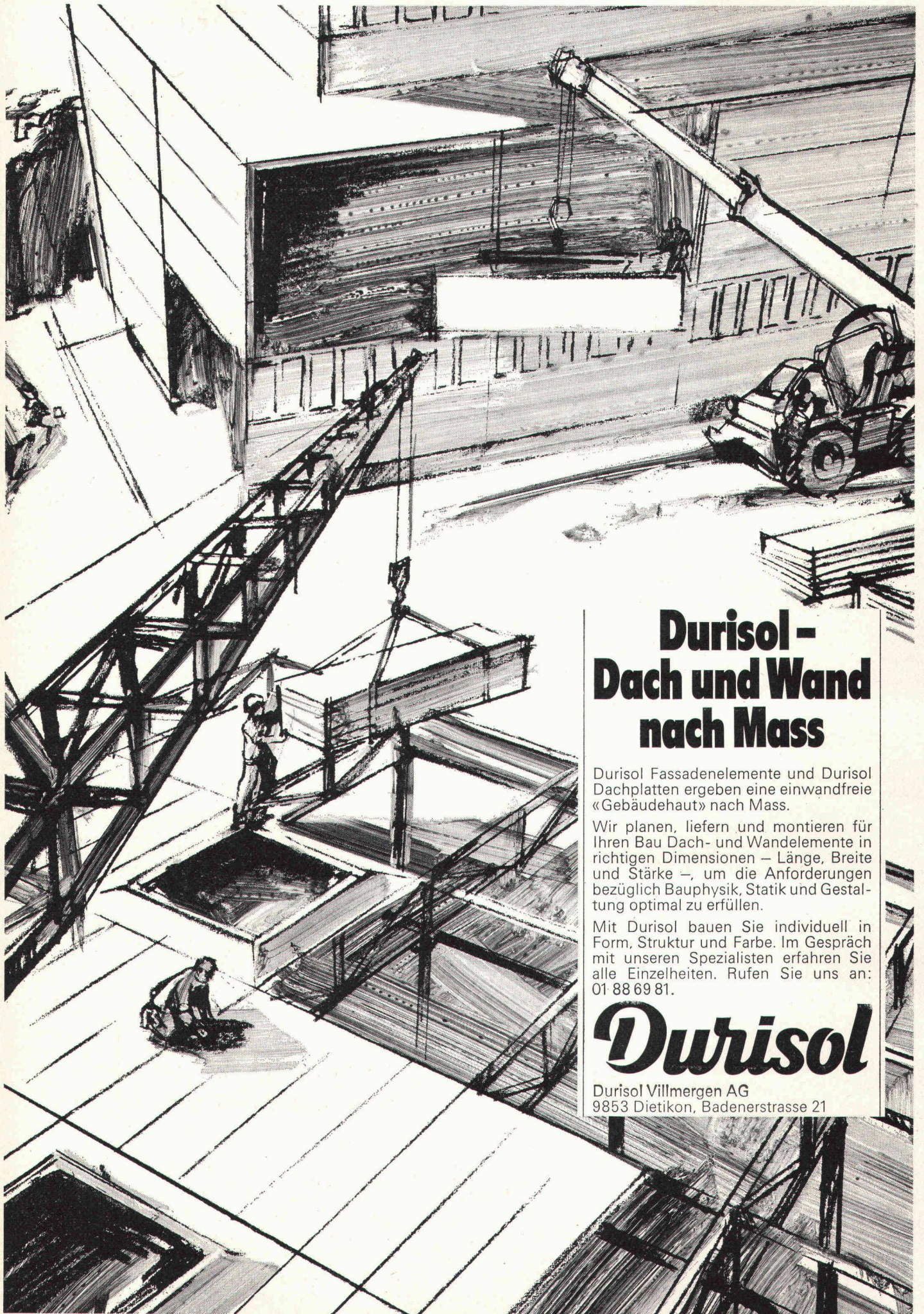
Promotions touristiques

Valaisia Services



Wir bauen und verwalten für Sie
Chalets und Ferienwohnungen
Winter-/Sommer-Kurorte
Zentralwallis

Dent-Blanche 9, 1950 Sitten/Sion VS, Tel. 027 / 2 76 76 / 4 54 77



Durisol - Dach und Wand nach Mass

Durisol Fassadenelemente und Durisol Dachplatten ergeben eine einwandfreie «Gebäudehaut» nach Mass.

Wir planen, liefern und montieren für Ihren Bau Dach- und Wandelemente in richtigen Dimensionen – Länge, Breite und Stärke –, um die Anforderungen bezüglich Bauphysik, Statik und Gestaltung optimal zu erfüllen.

Mit Durisol bauen Sie individuell in Form, Struktur und Farbe. Im Gespräch mit unseren Spezialisten erfahren Sie alle Einzelheiten. Rufen Sie uns an: 01-88 69 81.

Durisol

Durisol Villmergen AG
9853 Dietikon, Badenerstrasse 21

Auf Schlossknacker wirken Metallrahmentüren wie eine Einladung.



Bis sie ein KABA-MS-Schwenkriegelschloss daran entdecken.

Metallrahmentüren, ob mit einem oder mit zwei Flügeln, wirken äusserst attraktiv. Unter anderem auf Schlossknacker.

Die Anziehungskraft verfliegt aber sehr rasch, wenn diese Herren sich an einer Türe mit dem neuen KABA-MS-Schwenkriegelschloss zu schaffen machen. Denn es lässt sich auch in schlankste Türrahmen elegant einbauen und widersteht mit bisher beispiellosem Erfolg jeder Gewaltanwendung.

Der Riegel besteht aus einer fünfschichtigen, verzinkten Stahllamination mit aufsägesicherem Kern. In Offenstellung ruht er senkrecht im Schlosskasten – seine Länge wird also nicht (wie bei herkömmlichen Riegelschlössern) durch die Profilabmessung der Türe eingeschränkt. Die Riegelänge misst volle 7,5 cm, von denen die Hälfte – in geschlossener Position – im Schlosskasten verbleibt. Dies erhöht die Sicherheit gegenüber anderen Schlosskonstruktionen ganz gewaltig.

KABA®

Bauer AG, KABA-Schlossfabrik,
Postfach, 8620 Wetzikon 1
Telefon 01/77 01 81

Wir helfen Ihnen Verantwortung tragen.

Denken Sie an KABA und an unser neues MS-Schwenkriegelschloss, wenn Ihnen an der Sicherheit bestehender – oder geplanter – Metallrahmentüren plötzlich Zweifel kommen.

Anziehend sollen diese Türen nämlich nur für das Auge sein. Und nicht für Säge, Hammer und Brecheisen.

- Senden Sie mir Ihren ausführlichen KABA-MS-Prospekt.
 Ich wünsche den Besuch Ihres Vertreters.

Name _____ S9

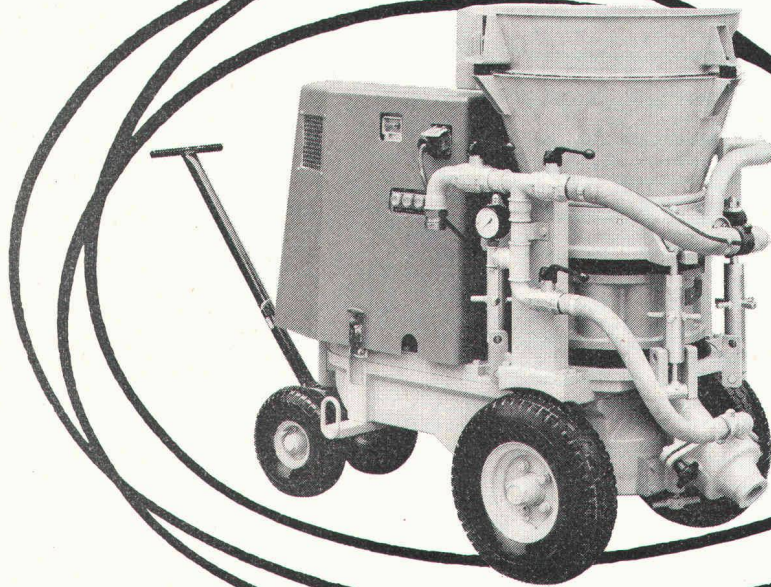
Firma _____

Adresse _____

PLZ/Ort _____

KLOTTI WILD

Gunit
 Spritzbeton
 Förderbeton



Die Universalmaschine **ALIVA 260**

Die Universalmaschine mit wahlweisem Elektro- oder Druckluftantrieb für Gunitieren, Betonspritzen oder Betonfördern.

Transport im Schlauch/Förderrohr pneumatisch.

Einfacher und rascher Umbau von Gunit/Betonspritzen auf Betonfördern.

Technische Details

Maschine fahrbar

Starre Hinterachse mit zwei Pneurädern

Lenkbare Vorderachse mit Deichsel und zwei Pneurädern

Chassis = Getriebsgehäuse

Steuerung und Schaltung: Druckknopf

Gewicht: 1000 bis 1100 kg

Einsatz

Gunitieren

Vordichtung oder Konsolidierung von wasserführenden Flächen
 Ausführung von Hauptdichtungen im Stollen- und Tunnelbau
 Böschungssicherungen

Betonspritzen

Felskonsolidierungen
 Vor- und Hauptdichtungen im Stollen- und Tunnelbau
 Böschungssicherungen
 Bau von Behältern oder von tragenden Betonkonstruktionen (Schalen) ohne Contre-Schalung.

Aliva Förderbeton

Wirtschaftlich vorteilhafter und technisch günstiger Einsatz überall dort, wo im Hoch-, Tief- und Tunnelbau alle anderen Betontransport- und Einbringssysteme versagen.

Vorteile

Die Aliva 260 zeichnet sich nebst bekannten technischen und wirtschaftlichen Vorteilen durch folgende Neuentwicklungen aus:

Für Gunit und Betonspritzen nur ein Rotor

Umbau auf Förderbetonmaschine mit Förderbetonrotor äusserst einfach

Kippbare Einfüllvorrichtung = einfacher Umbau und einfache Wartung

Im Einfülltrichter eingebautes Rüttelsieb sichert gleichmässigen Nachschub

Flatterschläuche in den zylindrischen Kammern der Rotoren verhindern jegliche Verstopfungen.

Aliva 260,

die Universalmaschine für wirtschaftlich vorteilhaften und technisch hochwertigen Gunit, Spritzbeton und Förderbeton.

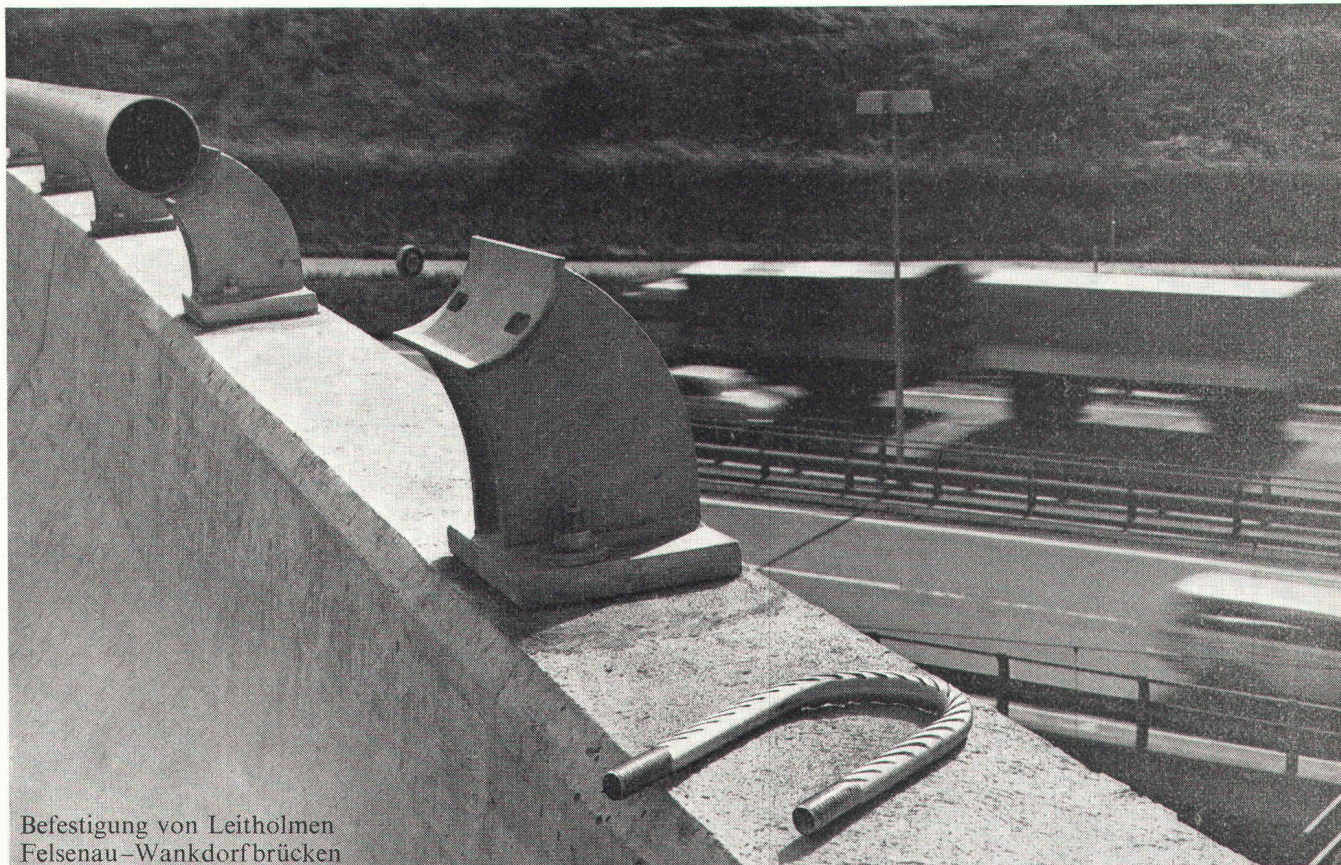
aliva

Aliva Aktiengesellschaft CH-8967 Widen (Schweiz)

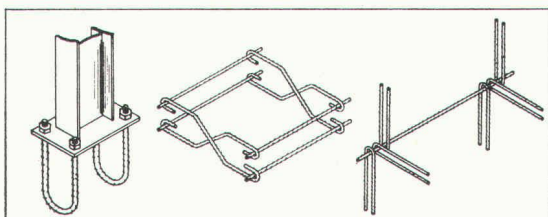
Bellikonerstrasse 218 Tel. 057 / 5 60 21 Telex 55449



Das einzige rostfreie
Armierungs- und
Befestigungsmaterial,
welches zugleich hohe
Festigkeiten aufweist.



Befestigung von Leitholmen
 Felsenu-Wankdorfbrücken



Ein Vergleich der physikalischen und mechanischen Eigenschaften von Staifix mit andern Armierungs- oder Befestigungsmaterialien zeigt, dass Staifix die Optimalwerte aller Konkurrenz-Materialien in fast jeder Hinsicht übertrifft. Staifix wird in ganz Europa auf vielen Baustellen mit Erfolg verwendet. Verlangen Sie unsere Dokumentation «Staifix».

Auf welchen Baustellen in der Schweiz wird STAIFIX eingesetzt?

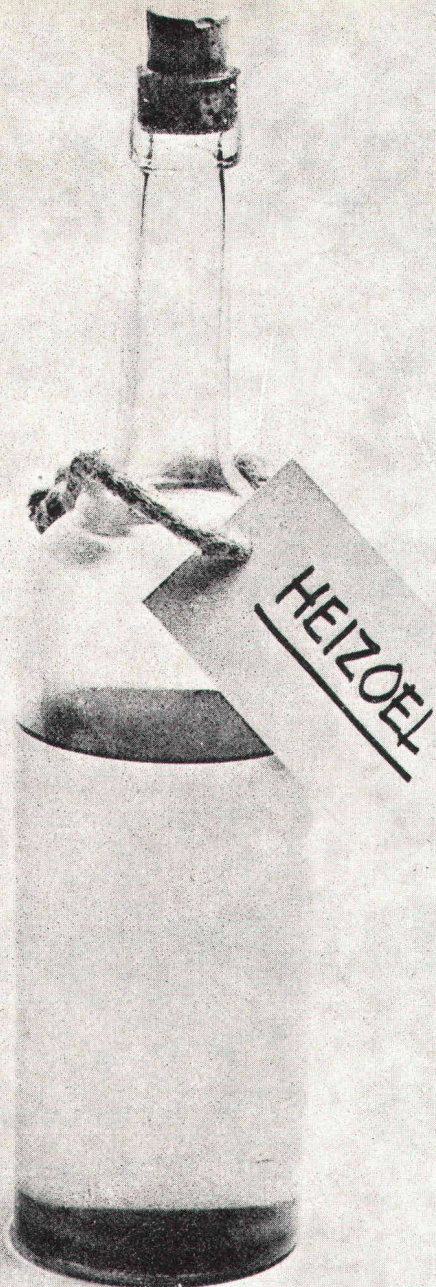
Felsenaubücke, Bern; Wankdorfbrücken, Bern; Überbauung Zollgasse, Ostermündigen; Überbauung Morillon-Ost, Bern; Lötschberg-Tunnel; Strassenüberführung b/Bahnhof Burgdorf; Strassen-Tunnel Sonnenberg, Kriens; Neubau Eigerstr. 61, Bern; Überbauung Liebrüti, Kaiseraugst; Hermetschloobrücke, Zürich-Altstetten; Kläranlage Hinterkappelen, Bern-Kappelen; N 2, Zufahrt Belchen-Tunnel; Simplon-Tunnel; Heitersberg-Tunnel; Volksschule, Nendeln FL; Überbauung Gsteigacker, Burgdorf; Medi-Chemie AG, Basel; Bank für Internat. Zahlungsausgleich, Basel; Überbauung Frenkenbünden, Liestal.

Das sind die Vorzüge von STAIFIX:

1. Hohes Scherfestigkeits/Streckgrenzenverhältnis (80 %) (Bewehrung, Stifte, Dübel, Verankerungen usw.).
2. Hohe Wechselfestigkeit (zyklisch belastete Bauteile, Brückengelenke).
3. Hohe Zugfestigkeit und Kerbzähigkeit bei Temperaturen unter Null. (Behälter in der Tiefsttemperaturtechnik, Lawinen-Verbauungen, Befestigung von Masten im Gebirge usw.).
4. Hohe Korrosionsfestigkeit (aggressive Atmosphäre in Chemie und Industrie).
5. Hohe Beanspruchung und geringe Betonüberdeckung (Fassadenplatten mit erheblicher Gewichtsersparnis).
6. Unmagnetisch (Labor, Elektrotechnik).

STAIFIX[®]

Fr. Frauchiger-Nigst AG
 Filiale Bern
 Postfach 1432, 3001 Bern
 Tel. 031 25 33 25



Jeder Tropfen zählt

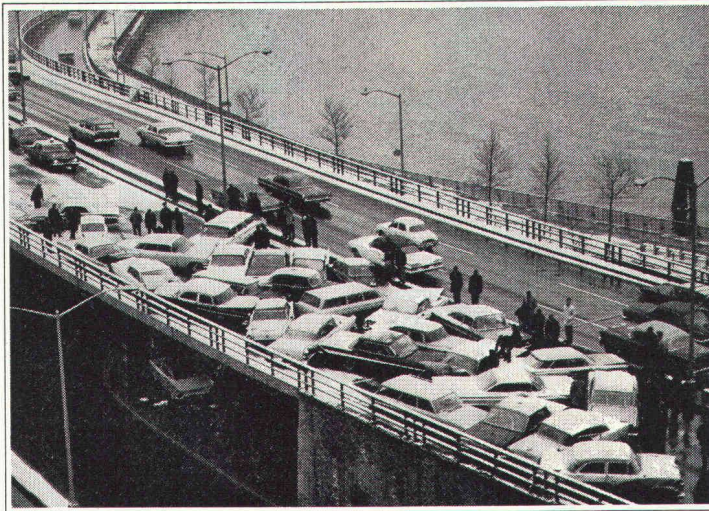
Mit der allgemeinen Verknappung und Verteuerung der Energie muss aus jedem Oeltropfen der grösstmögliche Wirkungsgrad realisiert werden.

Sind Sie sicher, dass Ihr Brenner wirtschaftlich arbeitet und nur ein Minimum an Oel verbraucht, und dass er auch den Erfordernissen der Gesamtanlage entspricht?

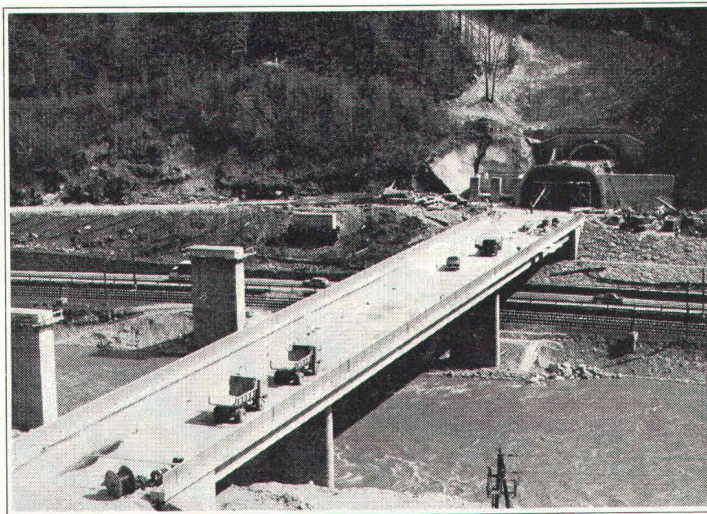
CUENOD ist seit vielen Jahren in Fragen der Feuerungstechnik wegleitend und bietet ein breites Sortiment von vollautomatischen Oel- und Gasbrennern, von 2-Stoff-Brennern (Oel und Gas) und schliesslich von besonders umweltfreundlichen Antismog-Brennern. CUENOD-Brenner wählen, heisst die Sicherheit haben, dass kein unnötiger Brennstoff verbraucht wird.



Ateliers des Charmilles SA, Usine de Châtelaine, Genf
Service-Stationen in der ganzen Schweiz



Zwischen Rutschbahn und Fahrbahn liegt der Einbau eines **confotherm®** Elektro-Heizsystems.



Wie hier am Beispiel der Tauern-Autobahn.

Eine schnelle Strasse durch Alpengebiet zu führen, das wirft in besonderem Masse Probleme der Sicherheit auf. Deshalb haben sich die österreichischen Planer der Tauern-Autobahn für den Einbau von elektrischen Grossflächenheizungen *Confotherm* mit Dätwyler-Wärmekabeln entschieden. Sie geben Gewähr, dass auf den Fahrbahnen, auch an besonders wind- und wetterexponierten Stellen, nie Schnee liegenbleiben und sich niemals Glatteis bilden wird.

Fernsteuerung und automatische Regulierung durch Temperaturmessgeräte und Feuchtesonden machen *Confotherm*-Elektroheizsysteme wirtschaftlich. Die Verwendung sauberer Energie macht sie umweltfreundlich. Die Erfahrung von Dätwyler macht sie zuverlässig.

Was jetzt am Grossprojekt Tauern verwirklicht wird, hat sich da und dort, auch in der Schweiz, bereits bewährt. So zum Beispiel in Leukerbad, das seit ein paar Wintern die Vorteile eines *Confotherm*-Elektroheizsystems zu schätzen weiss: keine konventionelle Schneeräumung, keine Frostschäden, aber stets sichere, schnee- und eisfreie Strassen.

Auch in anderen Bereichen werden Heizprobleme mit *Confotherm*-Elektroheizsystemen und Dätwyler-Know-how gelöst: bei Rampenheizungen, Brückenheizungen, Flugpistenheizungen, Treppenheizungen, Terrassenheizungen usw.

Die Dätwyler-Wärmekabel sind äusserst einfach zu installieren und anzuschliessen. Sie werden direkt in den Strassenbelag einbetoniert. Sie sind

raumsparend, dauerhaft und kaum reparaturanfällig. Jedes Kabel wird in den Dätwyler-Prüflabors strengen Qualitätskontrollen unterzogen. Dätwyler stellt seit Jahrzehnten Wärmekabel her und hat seine Systeme immer wieder den aktuellen Anforderungen angepasst.

Verlangen Sie eine ausführliche Dokumentation oder eine persönliche Beratung. Dätwyler AG, Schweizerische Kabel-, Gummi- und Kunststoffwerke Abteilung Elektroheizsysteme, CH-6460 Altdorf/Uri, Tel. 044/41122.

confotherm®
Elektro-Heizsysteme
Ein Beitrag zur Zukunft



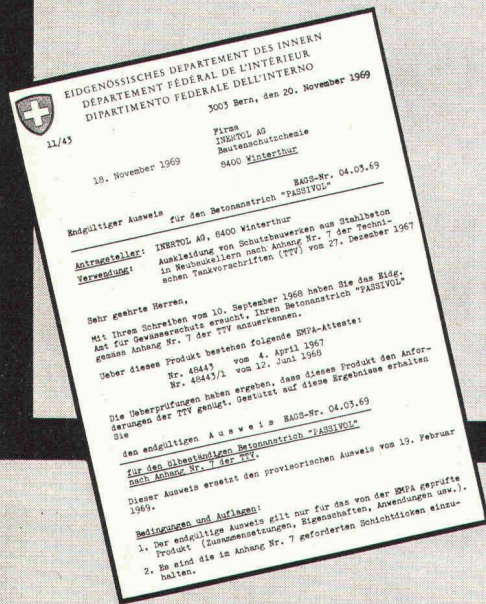
PASSIVOL

**höchste
Sicherheit**

gegen Ölschäden

**durch Schutzanstrich
Ihrer Tanklager-Schutzbauten mit PASSIVOL.**

**Im Interesse des Gewässerschutzes und Ihrer
gesetzlichen
Haftpflicht!**



PASSIVOL-Oelschutz-
dispersion ist EMPA-
geprüft und vom Eidg.
Amt für Gewässerschutz
gemäss Anhang 7 der
Techn. Vorschriften
anerkannt.

PASSIVOL-Oelschutz-
dispersion ist eine
lösungsmittelfreie, leicht
zu verarbeitende Kunst-
harzdispersion für
Beton- und Putzflächen
in Schutzbauwerken.

Dank unserer weltweiten
Oelschutz-Erfahrung
und dank überragender
Qualität ist PASSIVOL
einer der meistver-
langten Schutzanstriche
geworden.
Wenn Sie sich für
Anstrich- und Beschich-
tungs-Aufbau, Verarbei-

tung, Materialbedarf
usw. interessieren, ver-
langen Sie bitte unsere
techn. Merkblätter.

Profitieren auch Sie von
unserer Erfahrung!
Unsere Berater stehen
Ihnen gerne zur Ver-
fügung.

INERTOL

**Bautenschutzchemie
Techn. Beratungsdienst
8411 Winterthur Tösstalstrasse 62
Tel. 052 - 29 33 21**

INERTOL AG