

Objektyp: **Advertising**

Zeitschrift: **Schweizerische Bauzeitung**

Band (Jahr): **92 (1974)**

Heft 38: **SIA-Heft, Nr. 8/1974: Delegiertenversammlung 4. Oktober 1974 in Bern**

PDF erstellt am: **26.09.2024**

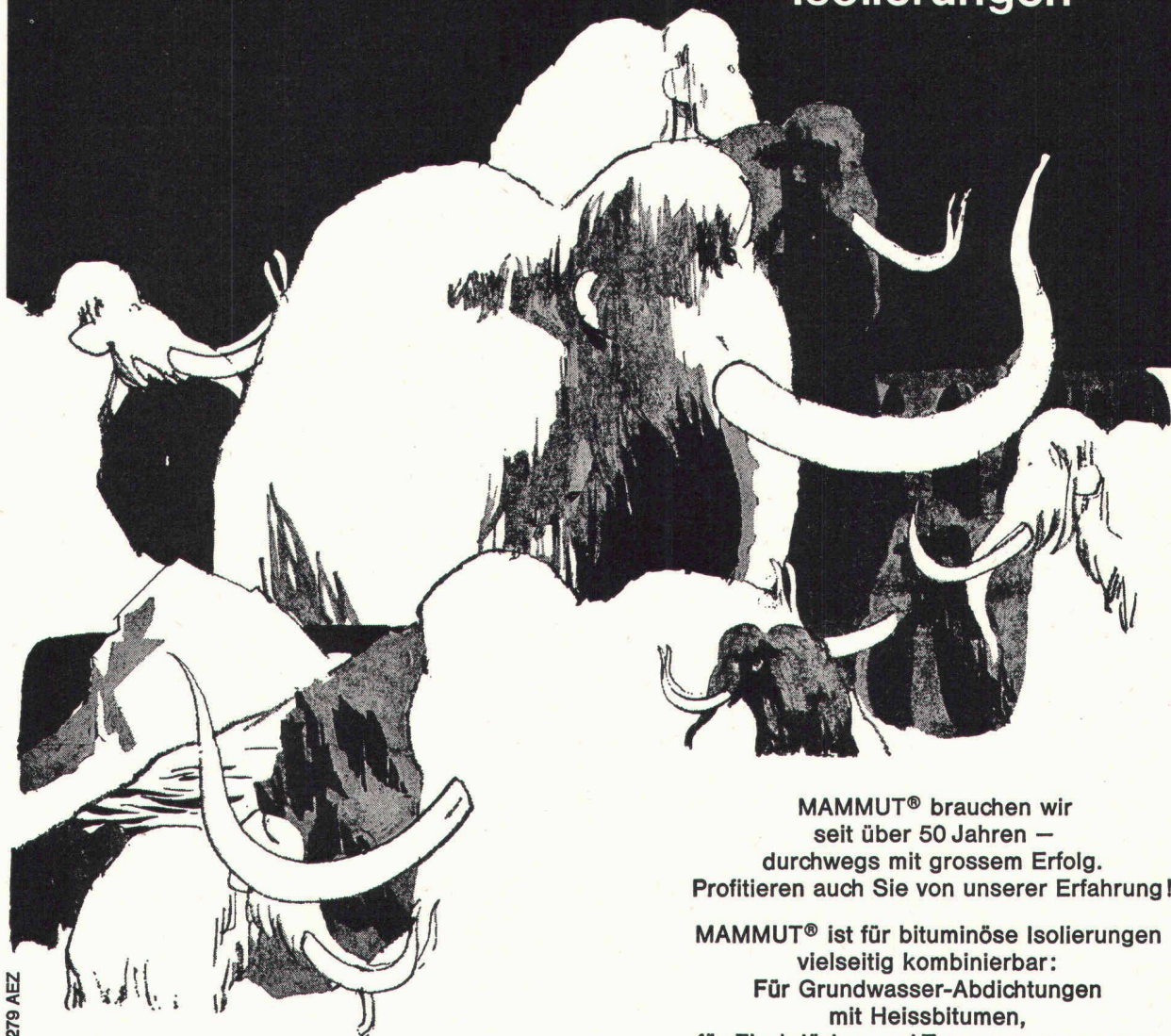
Nutzungsbedingungen

Die ETH-Bibliothek ist Anbieterin der digitalisierten Zeitschriften. Sie besitzt keine Urheberrechte an den Inhalten der Zeitschriften. Die Rechte liegen in der Regel bei den Herausgebern. Die auf der Plattform e-periodica veröffentlichten Dokumente stehen für nicht-kommerzielle Zwecke in Lehre und Forschung sowie für die private Nutzung frei zur Verfügung. Einzelne Dateien oder Ausdrucke aus diesem Angebot können zusammen mit diesen Nutzungsbedingungen und den korrekten Herkunftsbezeichnungen weitergegeben werden. Das Veröffentlichen von Bildern in Print- und Online-Publikationen ist nur mit vorheriger Genehmigung der Rechteinhaber erlaubt. Die systematische Speicherung von Teilen des elektronischen Angebots auf anderen Servern bedarf ebenfalls des schriftlichen Einverständnisses der Rechteinhaber.

Haftungsausschluss

Alle Angaben erfolgen ohne Gewähr für Vollständigkeit oder Richtigkeit. Es wird keine Haftung übernommen für Schäden durch die Verwendung von Informationen aus diesem Online-Angebot oder durch das Fehlen von Informationen. Dies gilt auch für Inhalte Dritter, die über dieses Angebot zugänglich sind.

MAMMUT®
die starke Marke
für bituminöse
Isolierungen



279 AEZ

Dr. Juchli

MAMMUT® brauchen wir
seit über 50 Jahren –
durchwegs mit grossem Erfolg.
Profitieren auch Sie von unserer Erfahrung!

MAMMUT® ist für bituminöse Isolierungen
vielseitig kombinierbar:
Für Grundwasser-Abdichtungen
mit Heissbitumen,
für Flachdächer und Terrassen zusammen
mit TURICUM® und Heissbitumen.

MAMMUT® die starke Schweizer Marke

AEZ Asphalt-Emulsion AG

Wir beraten Sie gerne.
Rufen Sie an!
Telefon 01-887272

Zürich

Die neue Computer-Generation Computer-Sprache **Basic**

Kommerzielle und wissenschaftliche Datenverarbeitung



Wang 2200

Anwendungsprogramme für Ingenieurbüros, Bauwesen, Statik, Vermessung inklusive Abrechnungen, Buchhaltung, Fakturierung.

Programmsprache «BASIC»: Hochentwickelte Programmiersprache, wurde in den Vereinigten Staaten für den Gebrauch in Schulen entwickelt. Ist aufgrund ihrer leichten Erlernbarkeit die am meisten benützte Computersprache.

BASIC-Interpreter: Ist fest eingebaut und nimmt daher keinen Platz im Arbeitsspeicher weg. Die Vielfalt der Befehlsmenge wird selbst von teureren Anlagen selten erreicht.

Bildschirm: Der Bildschirm mit 16 Zeilen zu je 64 Zeichen gestattet es Ihnen, Programme und Ergebnisse in übersichtlichen Segmenten darzustellen.

Interne Speicherkapazität: Der interne Speicher, ausbaufähig bis 32k Bytes (32 768 Zeichen) ist Grundvoraussetzung dafür, dass echte Datenverarbeitung mit dem WANG 2200 betrieben werden kann. Erst durch seine grosszügige Kapazität wird der Anschluss von Platten- und Magnetbandeinheiten sinnvoll.

Alphanumerische Zeichenketten: Sie lassen sich durch die sogenannten Stringoperationen leicht bearbeiten und verarbeiten (zweidimensionale String-Arrays). Verarbeitung von Gross- und Kleinschrift.

Intelligentes Terminal: Ueber ein spezielles Interface ist der Datenaustausch mit Grosscomputern möglich.

Bis **elf Peripheriegeräte** können gleichzeitig an eine Zentraleinheit des WANG 2200 angeschlossen werden. Jedes Gerät kann unter Programmkontrolle individuell adressiert werden.

Peripheriegeräte

Ausgabeschreibmaschine
Schnelldrucker Hardcopy, max. 150 Zeichen/Sek.
Magnetbandkassetteneinheiten
Magnetplattenspeicher, max. 5 Miabytes
Lochstreifenleser
Lochkarten — Mark-Sense-Kartenleser
Digital Plotter — XY-Analogzeichner
usw. . . .

**Analyse Ihrer betrieblichen Probleme und Realisierung
der entsprechenden Programme. Komplette Systeme ab Fr. 31 500.—**

WANG S
a

36, rue de St-Jean
1211 Genève 18
Tel. 022 / 44 21 00

6032 Emmen LU
Herzog Thomann
Kolbenstrasse 22
Tel. 041 / 53 46 37

Büro in Zürich:
Gemsenstrasse 4
Tel. 01 / 26 68 66

Bilder-Rätsel

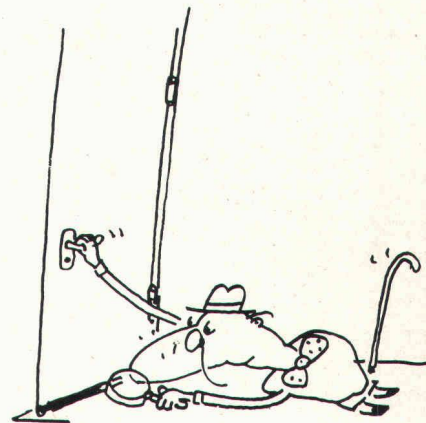
(Wie heisst dieser schwellenlose Türverschluss?)



Macht Türen unten dicht. (Ohne Stolperschwellen.)



Eine Filzleiste senkt und presst sich mit sanftem Druck auf den Boden.



Der Verschluss senkt sich erst, wenn die Tür ins Schloß fällt.



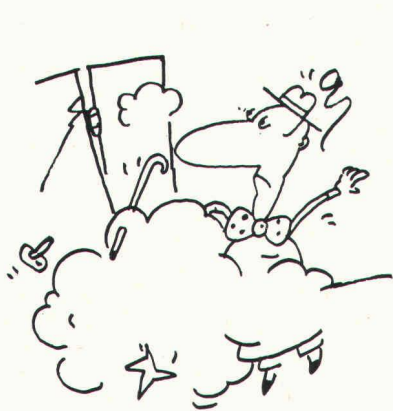
Die Filzleiste schleift nicht auf Teppich oder Boden.



Einfache Montage. Nut einfräsen, Verschluss einsetzen, mit zwei Stiften befestigen.



Kann für jeden Türtyp verwendet werden. Auch für Altbau-Türen.



Einfacher, funktionssicherer, unverwüstlicher Aufbau. 5 Jahre Garantie.



Einfache Lagerhaltung: nur zwei Modelle.

Lösung:

Planet

Verkauf über den Beschlägefachhandel.

Bezugsquellennachweis:

Planet
Rütschistr. 32, 8037 Zürich
Telefon Büro 01/60 14 44
Fabrikation 01/814 30 90

Die exklusive
schwarze Perle
für anspruchsvolle
Böden

Bituperl

WIRTSCHAFTLICHKEIT
UND FORTSCHRITT

mit Bituperl

ein Minimum an Arbeitsaufwand
ein Maximum an Wirkung

mit Bituperl

Trockene Unterlagsböden
– keine zusätzliche Baufeuchtigkeit

mit Bituperl

Vollisolation
– nie mehr kalte Füße

Die technischen Beratungsdienste Bois Homogène S.A. St-Maurice
und WESPAN Lengwil stehen kostenlos und unverbindlich zu Ihrer
Verfügung. Verlangen Sie unsere ausführliche Dokumentation.



homogen

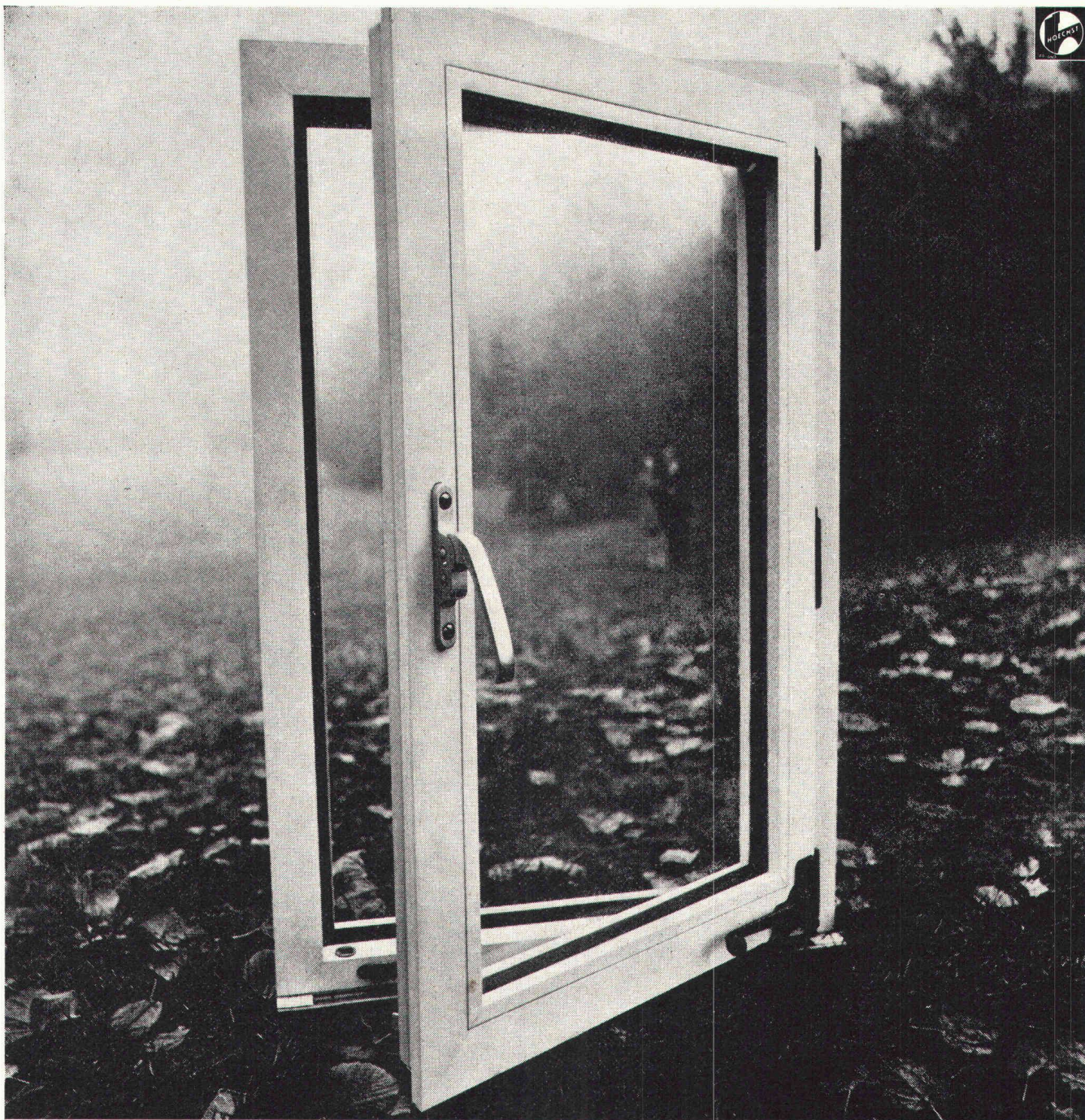
Bois Homogène SA, 1890 St-Maurice, Tel. (025) 3 63 33

WE SPAN

Hans Wenger, 8574 Lengwil, Tel. (072) 8 29 52

DPG

DORTMUND



Rahmenlösung

Ein Fensterrahmen aus Hostalit Z ist der beste Rahmen für gute Aussichten. Frost- und rostbeständig, immun gegen Hitze und Kälte, durchgefärbt, wasserabstossend, total wartungsfrei. Und die hervorragenden Eigenschaften in bezug auf Dichtheit und Schalldämpfung sprengen jeden Rahmen. Wenn Sie mehr über Hostalit Z wissen wollen, schreiben Sie uns:

Plüss-Staufe AG, Abteilung Kunststoffe, 4665 Oftringen, Tel. 062/43 11 11. Vertretung der Farbwerke Hoechst AG, Frankfurt a/Main

Hostalit Z

Hostalit Z – ein Kunststoff von Hoechst

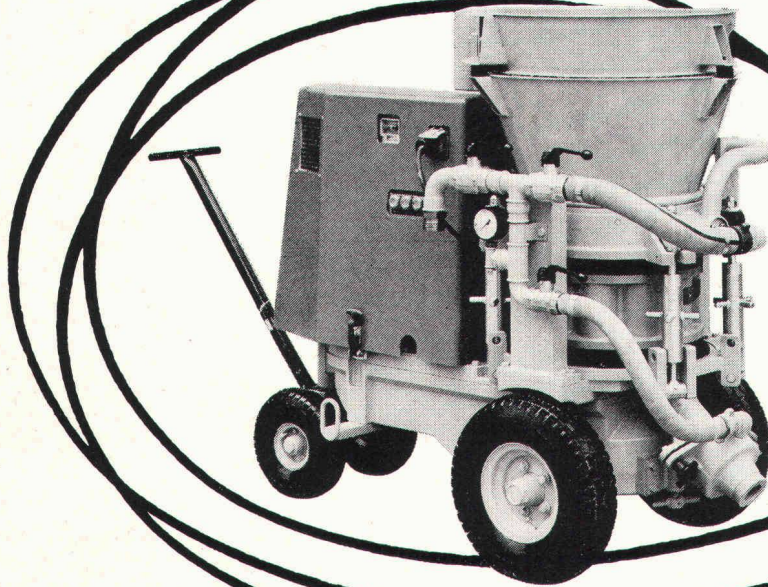
K 241 16/CH/74

Für den Fachmann: Hoechst verfügt über eine ganze Anzahl Anregungen für das Bauen mit Kunststoffen. Einige Beispiele: Vollkunststoff- und Verbundrahmen aus Hostalit Z für Fenster von Büro-, Kommunal- und

Privatbauten. Zweiflügelige Fensterrahmen, die sich bei Altbausanierungen bewährt haben. Wand- und Deckenverkleidungen aus Hostalit Z in den verschiedensten Formen und mit geringem Gewicht; gut geeignet für die

Modernisierung von Altbauräumen. Kälteschlagzähe, korrosionssichere Dachrinnen aus Hostalit Z: leicht und schnell zu installieren. Schnell zu verlegende Erdgasleitungen mit korrosionssicheren Rohren aus Hostalit Z.

Gunit
Spritzbeton
Förderbeton



Die Universalmaschine **ALIVA 260**

Die Universalmaschine mit wahlweisem Elektro- oder Druckluftantrieb für Gunitieren, Betonspritzen oder Betonfördern.

Transport im Schlauch/Förderrohr pneumatisch.

Einfacher und rascher Umbau von Gunit/Betonspritzen auf Betonfördern.

Technische Details

Maschine fahrbar

Starre Hinterachse mit zwei Pneurädern

Lenkbare Vorderachse mit Deichsel und zwei Pneurädern

Chassis = Getriebsgehäuse

Steuerung und Schaltung: Druckknopf

Gewicht: 1000 bis 1100 kg

Einsatz

Gunitieren

Vordichtung oder Konsolidierung von wasserführenden Flächen
Ausführung von Hauptdichtungen im Stollen- und Tunnelbau
Böschungssicherungen

Betonspritzen

Felskonsolidierungen
Vor- und Hauptdichtungen im Stollen- und Tunnelbau
Böschungssicherungen
Bau von Behältern oder von tragenden Betonkonstruktionen (Schalen) ohne Contre-Schalung.

Aliva Förderbeton

Wirtschaftlich vorteilhafter und technisch günstiger Einsatz überall dort, wo im Hoch-, Tief- und Tunnelbau alle anderen Betontransport- und Einbringsysteme versagen.

Vorteile

Die Aliva 260 zeichnet sich nebst bekannten technischen und wirtschaftlichen Vorteilen durch folgende Neuentwicklungen aus:

Für Gunit und Betonspritzen nur ein Rotor

Umbau auf Förderbetonmaschine mit Förderbetonrotor äusserst einfach

Kippbare Einfüllvorrichtung = einfacher Umbau und einfache Wartung

Im Einfülltrichter eingebautes Rüttelsieb sichert gleichmässigen Nachschub

Flatterschläuche in den zylindrischen Kammern der Rotoren verhindern jegliche Verstopfungen.

Aliva 260,

die Universalmaschine für wirtschaftlich vorteilhaften und technisch hochwertigen Gunit, Spritzbeton und Förderbeton.

aliva

Aliva Aktiengesellschaft CH-8967 Widen (Schweiz)

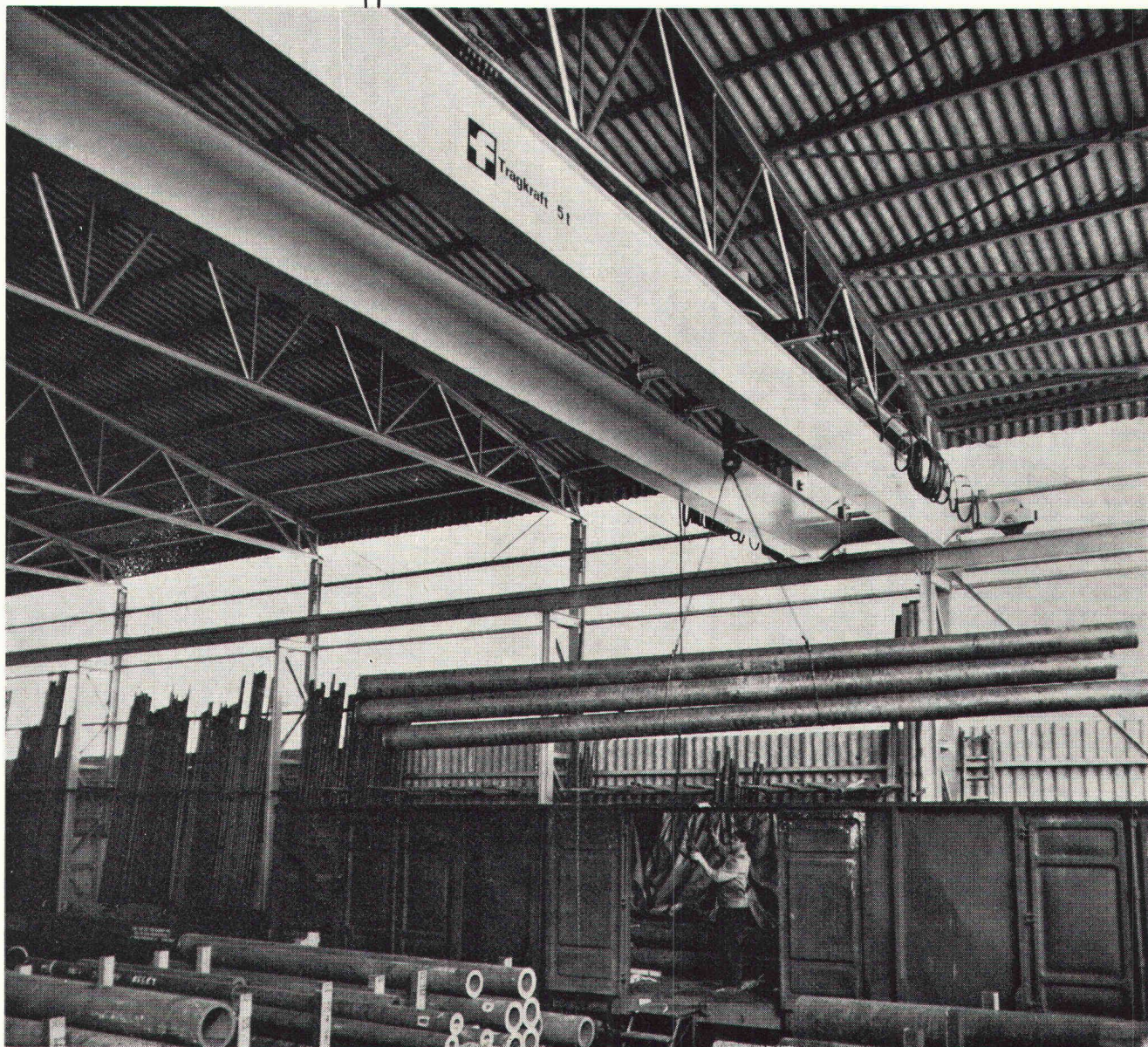
Bellikonerstrasse 218 Tel. 057 / 5 60 21 Telex 55449

Ich bin ein moderner

Standard-Laufkran 1-20 t von Fehr.

*Ich bin sehr leistungsfähig und gleichzeitig
wartungsarm. Deshalb arbeite ich wirtschaftlich
und zuverlässig.*

*Und sollte einmal etwas fehlen,
so bringt mich Fehr sofort in Ordnung.
Holen Sie doch nähere Auskünfte
über mich ein.*



Hans Fehr AG

8305 Dietlikon-Zürich, Telefon 01 / 833 26 60
Kranbau - Fördertechnik - Lagertechnik - Antriebstechnik



Industrie- böden Unterlags- böden

EUBÖOLITH -Steinholz
MAXIDUR -Hartbeton

EUBÖOLITH -Steinholz
fusswarm
zäh
elastisch
öl- und lösungsmittelbeständig
keine elektrostatische Aufladung
einfach im Unterhalt
staubfrei

MAXIDUR -Hartbeton
robust
mineralöl- und lösungsmittelbeständig
keine Pflege
staubfrei



Seit 1898, also seit über 75 Jahren bauen wir Industrieböden, nichts anderes als Industrieböden! Jedes Jahr verlegen unsere Spezialequipe mehrere hunderttausend Quadratmeter. Wir haben Erfahrung, wir kennen die Stellen, wo Friktionen entstehen können, wir wissen auch wie Schwierigkeiten zu meistern sind. Darum sind heute unsere Industrieböden und Unterlagsböden in Qualität und Preiswürdigkeit unübertroffen. Zweckdienliche Qualität bei der Materialwahl, gute Qualität bei der Arbeit und Qualität bei der Vorbereitung, bei der Planung. Unser Handwerk beginnt mit Kopfarbeit!

Euböolithwerke AG

Tannwaldstrasse 62
4600 Olten
Telephon 062-21 23 35

Viele Punkte sprechen für GEBERIT-Zweistück-Anlagen

Dem GEBERIT-Spülkasten wird eine lange Lebensdauer attestiert. Bis ins kleinste Detail durchdacht und getestet, erfüllt er seine Aufgabe optimal.



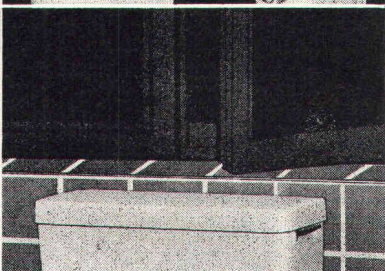
Leichter Transport – leichte Einmann-Montage



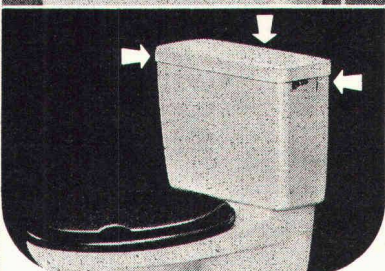
Flüsterleise



Absolute Funktions-sicherheit



Niedrige Bauhöhe



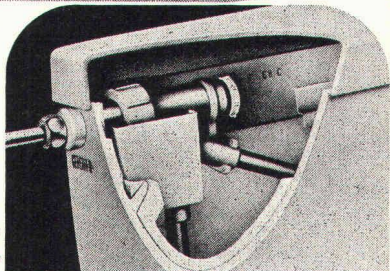
Wasseranschluss: seitlich links oder rechts; bei Practica auch hinten verdeckt



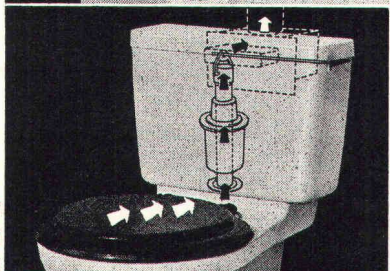
GEBERT + CIE
Armaturen- und Apparatefabrik
8640 Rapperswil
Telefon 055/ 27 61 61
Telex 75625

4/56

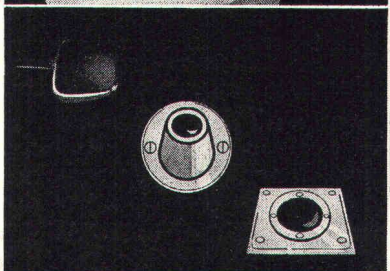
Millionenfach bewährte füllschnelle Innengarnitur



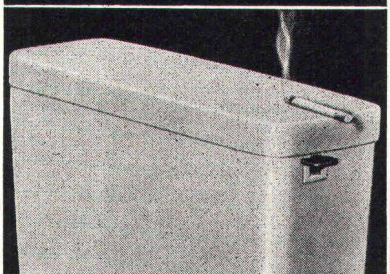
Neu: Raumentlüftung über den Spülkasten möglich



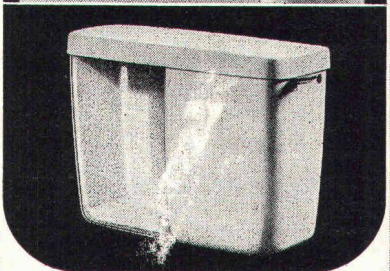
Verschiedene Auslöse-möglichkeiten



Alterungsbeständiges PVC-Gehäuse mit kratz- und glutfestem Deckel



Schwitzwasser-Vollisolation



Das Vordach

mit Polyester- Lichtplatten

(beidseitig vergütet!)

von neomat



CREATIVE-TEAM-4

Der Preis-Qualitäts- Vergleich lohnt sich!

Unsere Lichtplatten sind korrosionsfrei, witterungsbeständig und schlagzäh.

Neu: Beidseitig vergütet!

Die beidseitige Oberflächenbehandlung (Gelcoat) ist ein zusätzlicher Schutz gegen das Eindringen von Schmutz und das Ausfasern der Platten.

Sie sollten unser Angebot auf Preis und Qualität prüfen.

Einem guten Vordach zuliebe!

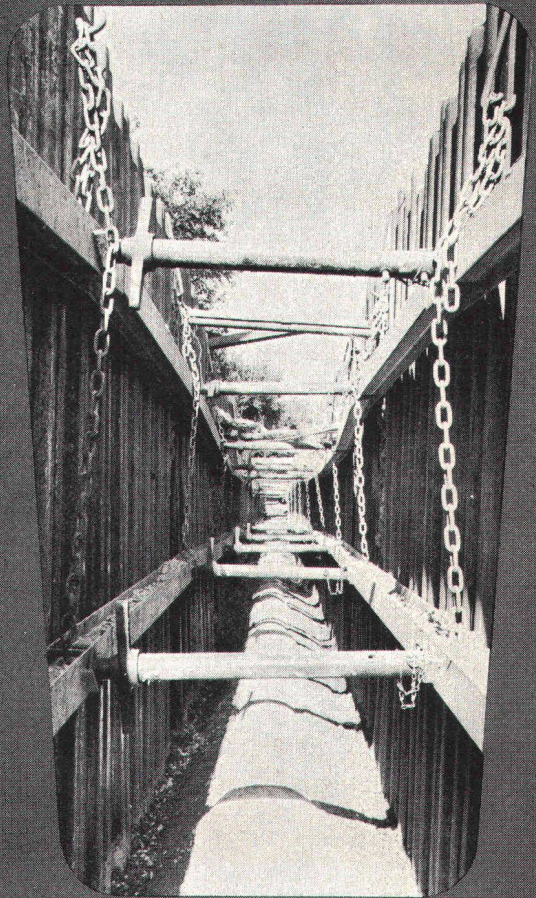
Verlangen Sie unsere Fachberater.

Neomat AG, 5734 Reinach AG,
064/713548

neomat
Ihr Partner mit Erfahrung

Moderner Kanalverbau

(System Trachsel)



- | | |
|---|--|
| 1 einfach, schnell und sicher im Ein- und Ausbau | 4 grosse Bewegungsfreiheit im Graben |
| 2 kostensenkend (weniger Hilfskräfte) | 5 maximale Sicherheit im Graben gewährleistet |
| 3 Spriessabstand 2.40 m | 6 kein Verschleiss von Kanaldielen |



ADOLF LOCHER AG

Stahlhandel Bauwerkzeuge

9450 Altstätten SG Telefon (071) 75 25 25
8952 Schlieren Giessenstrasse 7 Telefon (01) 98 48 11
7000 Chur Pulvermühlestrasse 12 Telefon (081) 24 54 54

HALTE à la pollution!



Pierre Lepage 723

Degrémont SA



1800 VEVEY 16 rue du Centre
(021) 51 89 11

8400 WINTERTHUR Schützenstrasse 42 A
(052) 23 36 96

alwitra



Das Flachdachabschlussprofil der modernen Dachterrasse

Verlangen Sie
Prospekte und Muster
bei der

Generalvertretung

francillon

et Cie S.A.

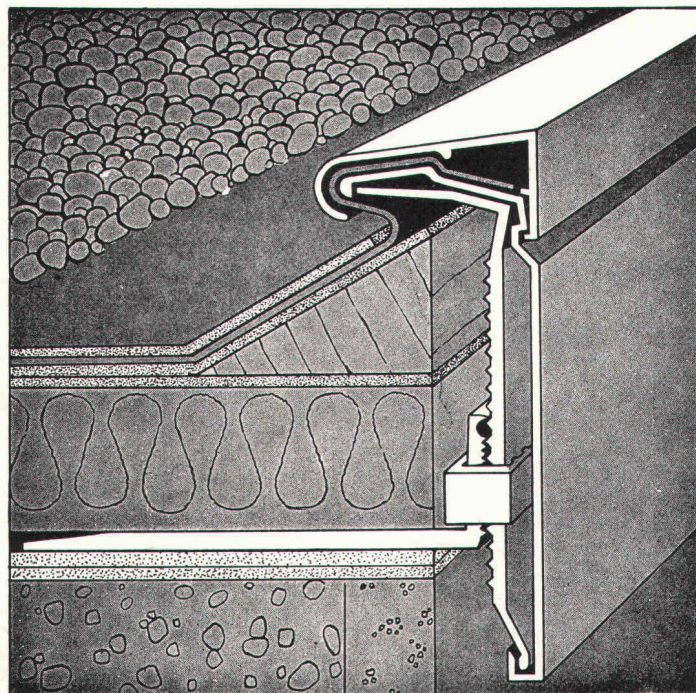
1001 Lausanne
Postfach 1026

1023 Crissier
Route de Bussigny 29
Tel. 021 / 35 11 61
(20 Linien)
Telex 24591

Offizielle Vertreter:

Alphons Glutz-Blotzheim AG
Mattenstrasse 13
4500 Solothurn
Telefon 065 / 2 36 66
Telex 34209

Molinari SA
Casella postale
6900 Lugano
Telefono 091 / 51 67 21 / 26
Telex 79175



- einfach
- kein Schweißen
- robust
- leicht montierbar
- wasserdicht
- endgültig
- keine Reparaturen
- keine Unterhaltskosten
- formschön

Einige Gründe,
im Bedarfsfall an uns zu denken:

Das breite SIHI-Pumpenprogramm mit 5000 Typen.

Die kurzen Lieferfristen für SIHI-Pumpen.
Die Zuverlässigkeit der SIHI-Pumpen.
Die Wirtschaftlichkeit der SIHI-Pumpen.
Die fachmännische SIHI-Beratung.
Der schnelle und gründliche SIHI-Service.

SIHI-Pumpen sind immer richtig.




Pumpenbau Schaffhausen AG

8200 Schaffhausen Goldsteinstrasse 2 Telefon 053 - 4 30 21


283 PS

Warum haben einsichtige Bauherren bessere Aussichten mit Fenstern?

Ein Fenster sollte so viel Licht ins Zimmer hineinlassen, als sässe man im Freien. Aber es sollte gegen Lärm, Abgase, Zugluft und Regen so gut schützen wie eine solide Mauer. Da unsere Umwelt nicht eben besser wird und da die Häuser immer höher hinauswollen, sind diese diametralen Forderungen nur noch zu erfüllen, wenn man den Fensterbau nicht mehr nur als Handwerk, sondern als exakte Wissenschaft handhabt. Sie beginnt mit so einfachen Berechnungen wie der, dass der Winddruck im 12. Stock eines Hauses auf die Fensterflächen grösser ist als im Parterre. Viele «luftige» Wohnungen sind ein Beweis dafür, dass

solche Überlegungen noch keineswegs Allgemeingut geworden sind. Aber bei den  Fenstern wurden die Probleme der Schlagregensicherheit, der Wärmeisolation und der Schalldämmung konstruktiv richtig gelöst. Und da die Anforderungen verschieden sind, gibt es die  Fenster auch in verschiedenen Ausführungen.  Fenster wurden von der EMPA getestet; den Testbericht legen wir Ihnen gerne vor. Sie entsprechen auch den strengen Anforderungen für das Gütezeichen des deutschen Instituts für Fenstertechnik in Rosenheim – und offensichtlich den Wünschen vieler Bauherren, Architekten und Hausbewohner.

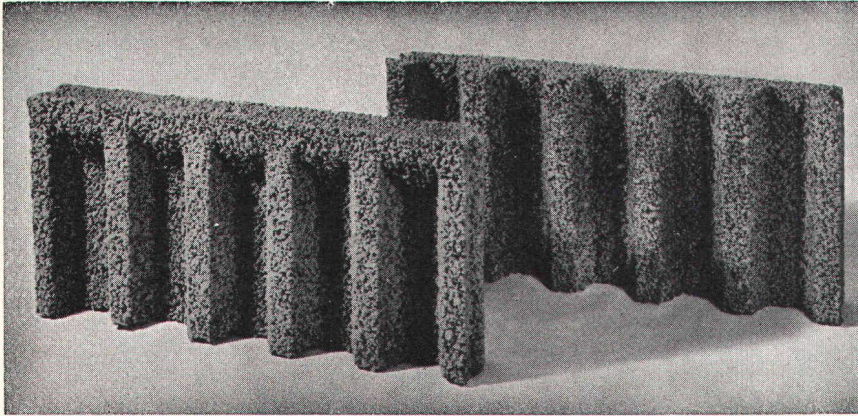


Verlangen Sie unsere Fenster-Dokumentation mit detaillierten Planungsunterlagen und Detail-Schnittzeichnungen.
In unserem Werk in Dietlikon sind Sie zu einer Betriebsbesichtigung oder zu einem Besuch der grossen Fabrikausstellung jederzeit willkommen.
Ausserdem sind  Fenster in den Baumusterzentralen Basel und Zürich zu besichtigen.



Bruno Piatti Bauelemente 8305 Dietlikon
Telefon 01 833 16 11
Küchenbau Fensterbau Metallbau Renovationen

ROBA-Sickersteine Praktisch und robust



Typen:	Sickerstein und Abdeckplatte
Masse:	50 × 25 × 6 cm
Gewicht:	10 kg
Preis:	Fr. 8.— pro m ² (Fr. 1.— pro Stück) ab Werk

Beziehbar direkt oder durch
die Handelsgenossenschaft des SBV
und den Baumaterialienhandel

Element und Baustein AG
8604 Volketswil
Kindhausen
Telefon 01 / 86 48 17



Ihr Vorteil: Einsparungen

- durch rationelle Erstellung eines besseren Entwässerungssystems
- an Verschleiss von Schalungsmaterial und dessen Transportkosten

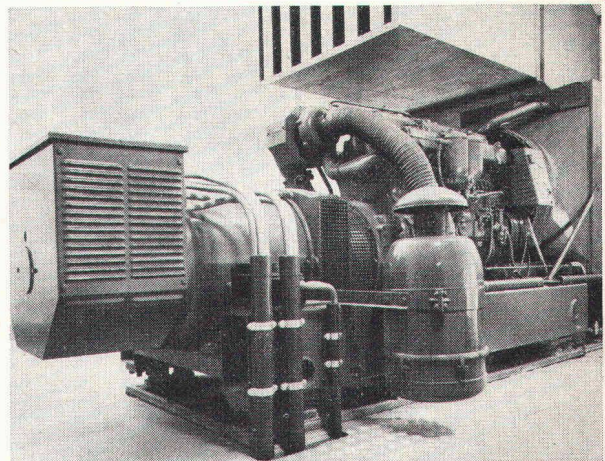
Ihr Vorteil: Verbesserung

- der Entwässerung des Erdreichs
- Belüftung der Fundamente
- der Kanalisation des Sickerwassers

Ihr Vorteil: Verkürzung der Bauzeit

- durch vereinfachte vollmaschinelle Aufschüttung

NOTSTROMANLAGEN



**Unabhängig wie nie
mit Bator-Energie!**

bator

3360 Herzogenbuchsee
Telefon 063 / 5 28 42

Tor 50

**mit neuem
Profil**

**ausgeglichene
technologische
Eigenschaften**

**leichteres
Verarbeiten
im Biegebetrieb**

**handlicheres
Verlegen
auf der Baustelle**

**noch besser
verschweissbar**

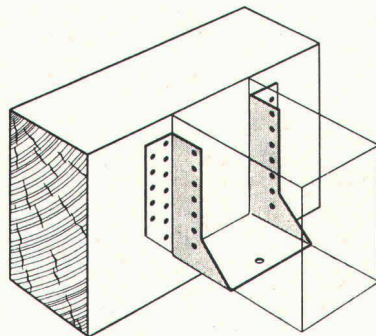
**von Moos Stahl AG
Luzern
technischer
Beratungsdienst
041-24 22 11**

**Büro Zürich
01-25 16 17**

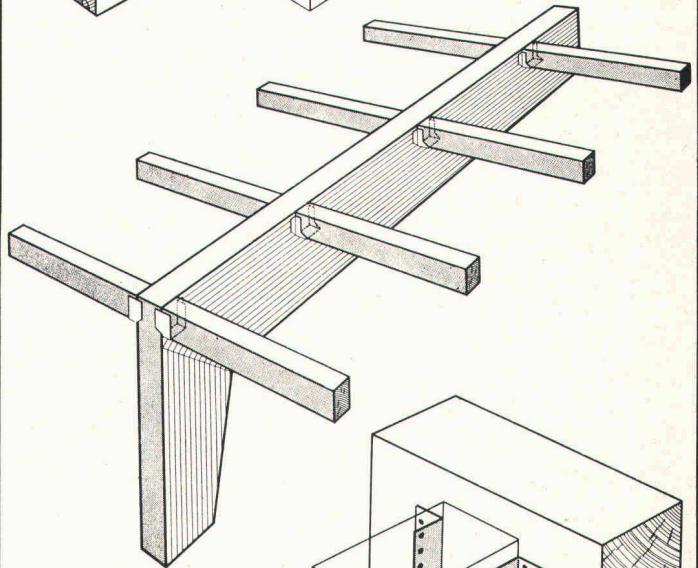


HVV bietet an:

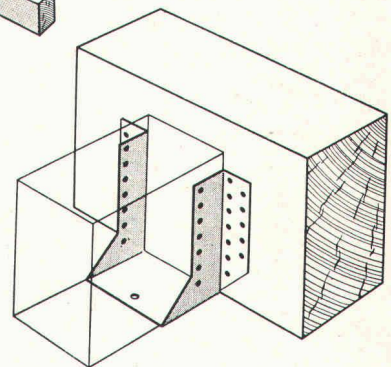
HVV Balkenschuh



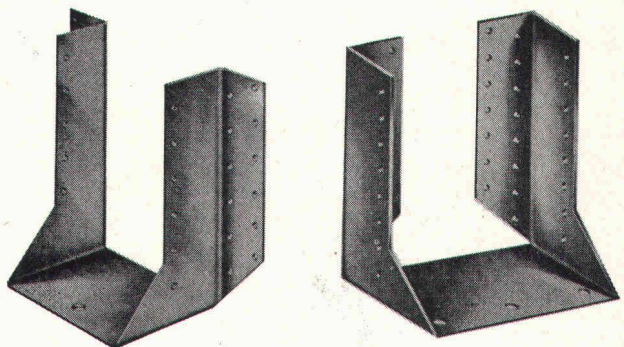
für den Anschluß
mit bündigen
Oberkanten



für den Anschluß
mit bündigen
Unterkanten



HVV Balkenschuhe sind in vielen Sondergrößen herstellbar. Auch mit innen liegenden Laschen als Typ I erhältlich.



Holzmesse 74, Halle 1, Stand 261

Fordern Sie mit unten anhängendem Coupon ausführliches Informationsmaterial an, von HVV, Holzbau Verbinder Vertrieb AG, Postfach, 3415 Hasle-Rüegsau, Tel. 034 / 61 36 05.

Typ I



Firma:
Branche:
Ort, Straße:
Sachbearbeiter:

HB 9/74

Gegen Kälte, Wärme, Schall

SCHICHTEX

Isolier-Baustoffe

BI

Akustik-Platten

ROCKBI

Spray

BI

Bau+Industriebedarf AG
4002 Basel, Telefon 061 22 56 20



Die
Welt-
marke

 **SANYO**

CZ 8101, der technisch-wissenschaftliche Kleinrechner mit der grossen Leistung.

Sanyo-Minirechner, Mod. CZ 8101, 8stelliger, technisch-wissenschaftlicher Rechner. Grosse, grüne Anzeige. Ein wiederaufladbarer AKU ist eingebaut. Für den Betrieb am Schreibtisch wird ein Netzteil mitgeliefert.

SANYO — DIE WELTMARKE!

Europäischer Generalvertrieb
der Sanyo-Electric Co., Ltd., Osaka
M. Spitzer-Mileger, Steinengraben 21,
4001 Basel, Tel. 061 / 23 45 60

Coupon

- Führen Sie uns den Rechner 8101 in unserem Büro vor.
- Geben Sie uns vorerst nähere Informationen und die Adresse (Telefon-Nr.) des nächsten Sanyo-Fachhändlers.

Speziell interessieren uns:

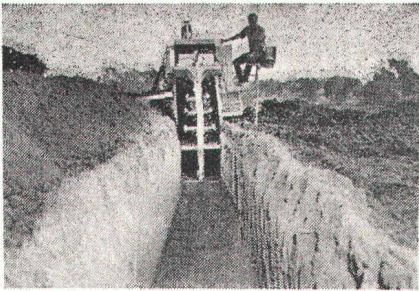
- Taschenrechner
- Anzeigende Tischrechner
- Druckende Tischrechner

Name/Firma _____

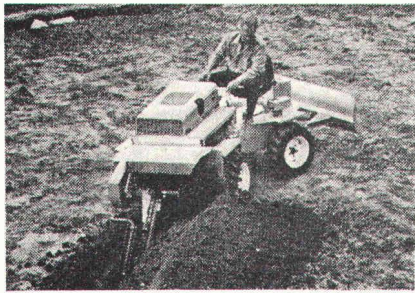
Adresse _____

BU

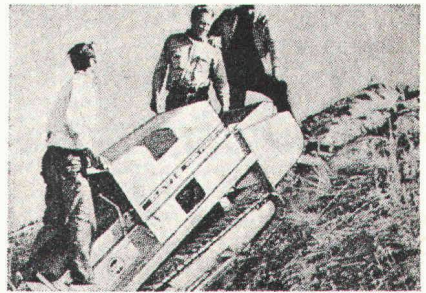
Stop der Teuerung



- mit DAVIS-Grabenfräsen
- mit hydr. DAVIS-«Kabelpflug»*
* (Kabelpflug = Kabel verlegen – kein Aushub mehr notwendig)
- Selbstkosten pro Laufmeter = 40-90 Rp. (inkl. Amortisation)
- bis 400 m Graben pro Stunde
- an Steilhängen bis 80%, Traversen bis 20%.



Anschaffungspreis	Grableistung	
	Breite	Tiefe
Fr. 9 600.—	5-15 cm	bis 90 cm
ab Fr. 34 000.—	15-40 cm	bis 1,40 m
ab Fr. 52 000.—	15-45 cm	bis 1,70 m
ab Fr. 90 000.—	15-70 cm	bis 2,30 m



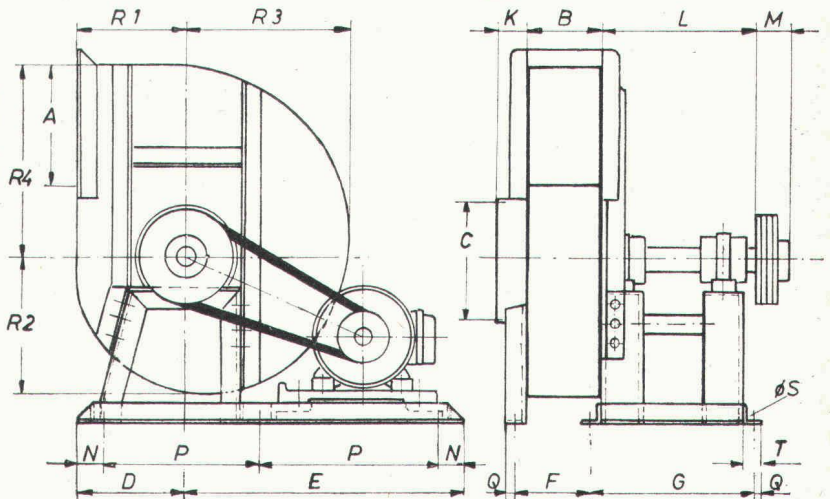
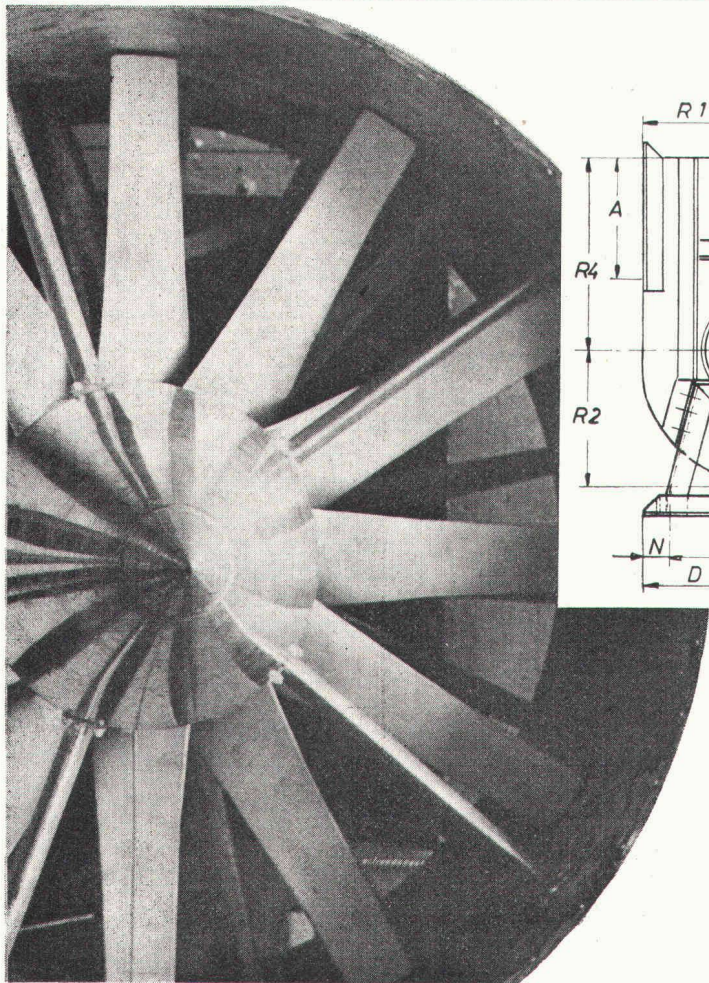
Verlangen Sie Mietbedingungen.

Alle Maschinen mit stufenlosem, hydrostatischem Allrad- oder Raupenantrieb.
Zubehöre: Tiefelöffel, Dozer, hydr. fibrierende Kabelpflüge, Horizontalbohrer.

INTRAVEND AG

Bachmattstrasse 53
8048 Zürich
Telephon (01) 62 88 22
Telex 54289

Meidinger



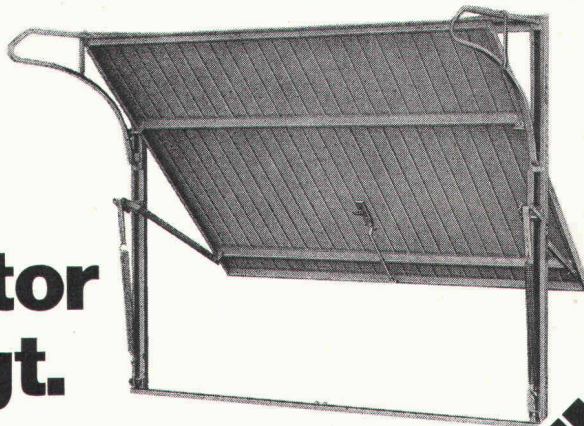
baut Axial- und Radialventilatoren aus Metall oder Kunststoff in allen Bauarten für jegliche Verwendungszwecke

In unserer Kunststoffabteilung bauen wir auch ganze Absauganlagen für aggressive Medien sowie diverse Apparate etc. aus PVC, PAHT, PPR



Meidinger & Co.
Maiengasse 12-20 4004 Basel
Telefon 061 25 88 70

Warum Ihnen dieses Garage-Kipptor Vorteile bringt.



Euronorm-Kipptore gibt es in über 500 Normmassen. Für jede Toröffnung zwischen 5 m Länge und 2,5 m Höhe können Sie ein Normtor vorsehen.

Euronorm-Kipptore sind kompakte Bauelemente. Sie werden vormontiert und einbaufertig geliefert. Auf einfachste Art lassen sie sich in oder hinter die Türöffnung montieren. Da sie unabhängig vom Dach und den Seitenwänden sind, benötigen sie auch keine Deckenschienen.

Euronorm-Kipptore werden aus besten, sendzimirverzinkten Stahlblechen und Profilrahmen hergestellt. Alle beweglichen Teile sind in Kunststoff gelagert. Daher sind sie geräuscharm und wartungsfrei.

Alle Euronorm-Kipptore sind stets kurzfristig und zu äusserst interessanten Preisen lieferbar.

Bitte verlangen Sie eine Offerte oder Unterlagen vom Generalvertreter

WALTHER + FREI AG
 General-Guisan-Strasse 41 8400 Winterthur Telefon 052 23 63 93
Coupon Stellen Sie uns folgende Unterlagen zu
 Aluga-Hauseingänge und ISO-Metall-Fenster Kipptore Rolltore
 Firma _____
 Adresse _____

Trockene Kellerwände dank Filtra[®]-Sickerplatten

Vorteile:

- optimale Wasserabführung und Entlüftung
- 2 Modelle
6 cm und 8 cm Stärke
- mit Nut und Kamm
- bruch- und schlagfest
- kurzfristig lieferbar

Beratung und Verkauf:

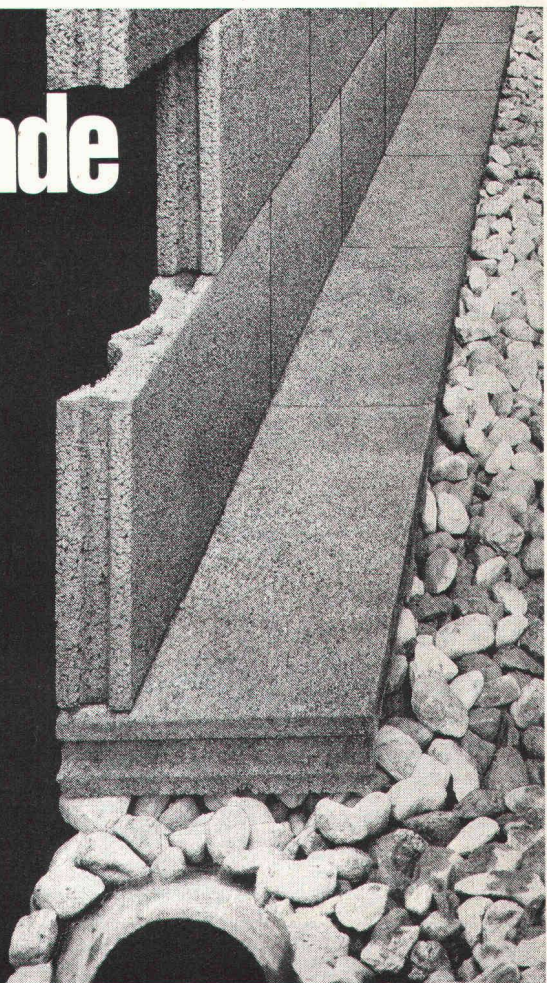
Zürcher Ziegeleien, Zürich
Tel. 01/35 93 30

Zürcher Ziegeleien
Verkaufsbüro Luzern
Tel. 041/22 37 55

J. Schmidheiny + Co. AG, St. Gallen
Tel. 071/22 32 62

Hard AG Volketswil, Volketswil
Tel. 01/86 43 67

Baustoffe AG Chur, Chur
Tel. 081/24 46 46



Weshalb bietet die Pensionskasse SIA STV BSA FSAI eine gute Alternative für Ihre Personalvorsorge?

Die Pensionskasse SIA übernimmt für den **Arbeitgeber**

- die optimale Verwirklichung der Altersvorsorge für ihn und seine Mitarbeiter
- die problemlose Durchführung des Obligatoriums
- sämtliche Verwaltungsarbeiten
- die Wahrnehmung behördlicher Vorschriften im Bereich der Altersvorsorge

Die **Arbeitnehmer** uns angeschlossener Betriebe profitieren insbesondere

- von einem fortschrittlichen Versicherungsplan mit guten Leistungen
- von der innerhalb der angeschlossenen Betriebe vollen Freizügigkeit
- von der Möglichkeit, als Einzelversicherte (externe Mitglieder) immer dabeibleiben zu können
- von einer offenen Informationspolitik, welche klare Auskunft über die Leistungen jedes Einzelnen in jedem Zeitpunkt gewährleistet
- vom garantierten Fortbestehen der Pensionskasse, unabhängig vom weiteren Schicksal des Unternehmens

Fordern Sie weitere Informationen an:

Pensionskasse
SIA STV BSA FSAI
3001 Bern
 Bärenplatz 2, Postfach 2613
 Telefon 031 / 22 03 82

Bitte informieren Sie mich weiter:

Name: _____

Strasse: _____

Plz./Ort: _____

Die Aufgabe:

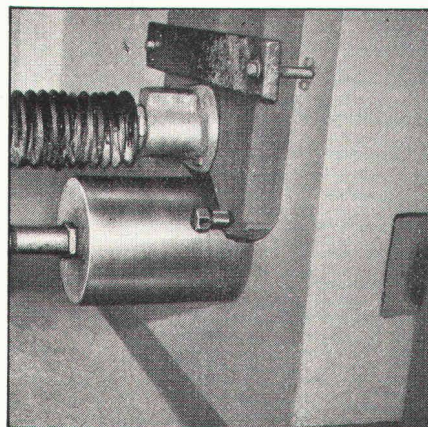
CREATIVE-TEAM 4

In den Luftschutzräumen einer Überbauung von 5 bewohnten Mehrfamilienhäusern mussten nachträglich Belüftungsrohre eingesetzt werden.

bft schaffte es!

11 Rohröffnungen von 21 cm Ø in Mauerdicken von 25–36 cm. In nur einem Tag! Ohne Lärm – ohne Staub – ohne Erschütterung – millimetergenau!

Verlangen Sie unseren Prospekt – oder rufen Sie uns an. Wir lösen Ihnen jedes Bohr- und Fräsproblem.



Mit unseren modernen Bohrmaschinen kann an Wand und Decke gebohrt werden.



Millimetergenaues Bohrloch mit Bohrkern. Zuputzarbeit erübrigt sich.

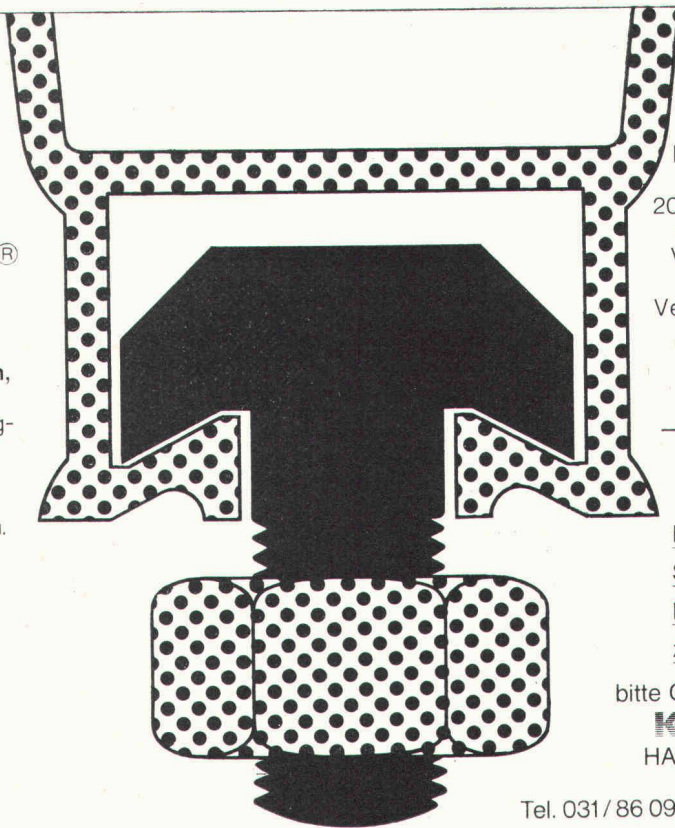
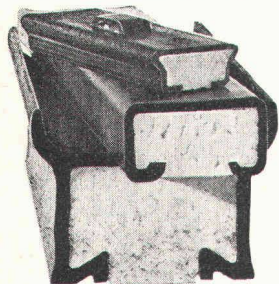
Härter als der härteste Beton

bft
 Betonfräs-Technik AG
 Herrligstr. 33
 8048 Zürich
 Tel. 01/62 35 46

Anker- schienen Halfeneisen®

Das sichere und rationelle System zum Befestigen von Lasten aller Art an Beton, Mauerwerk und Stahl.

Unbegrenzte Anwendungsmöglichkeiten – schnelle, rationelle und justierbare Montage – absolute Sicherheit – enorme Reduktion der Montagekosten.



HALFENEISEN®-Ankerschienen mit Tragfähigkeit von 200 bis 12 000 kg pro Lfm und mit der einzigartigen Original-Vollschaumfüllung aus Styropor sind sofort ab Lager lieferbar. Verlangen Sie den neuen Katalog mit allen technischen Daten, sowie Anwendungsbeispielen.

Coupon:

Senden Sie uns... Exemplare HALFENEISEN® Katalog-B 73 mit/ohne Preisliste

Firma _____

Strasse _____

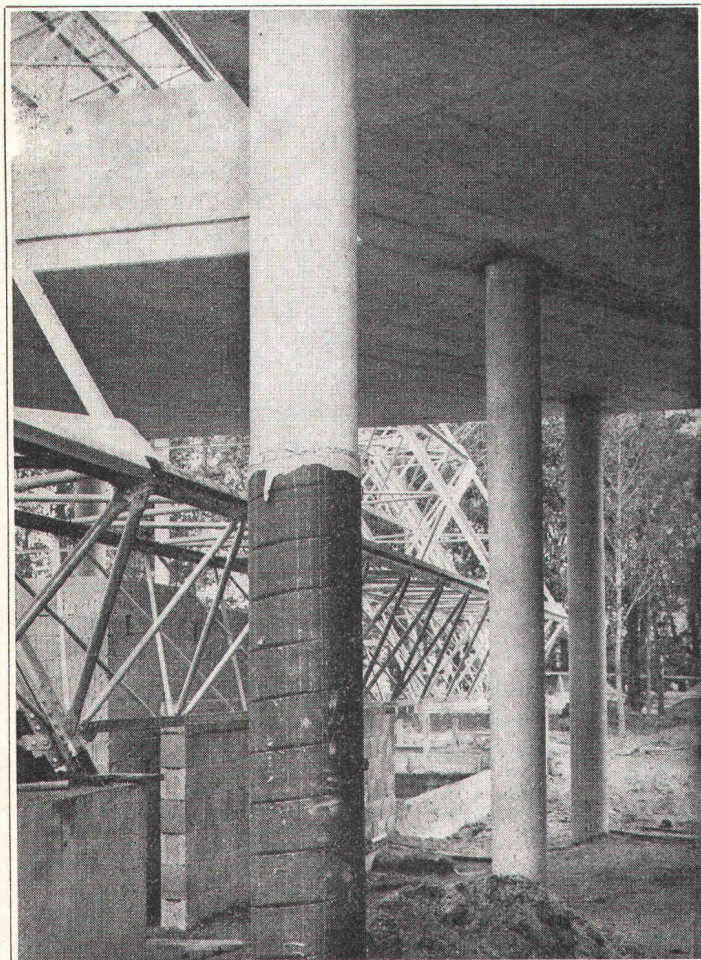
PLZ/Ort _____

zhv. _____ 2/3

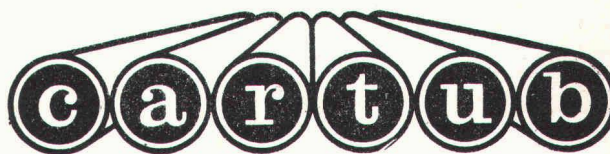
bitte Coupon ausfüllen und senden an
K+W KIENER+WITTLIN

HALFENEISEN®-Generalvertretung,
Postfach, 3052 Bern-Zollikofen,

Tel. 031/86 09 11/86 11 22 Telex: 33 446 kiwiz



Aussparungsrohre für Hohlkörperdecken



Schalungsrohre für den Betonbau

Verlorene
Säulenschalungen

Fabrikation und Verkauf

Imprägnieranstalt AG Zofingen

4800 Zofingen Obere Brühlstrasse Tel. 062 / 51 35 44

**SOFTWARE
SOFTWARE
SOFTWARE
SOFTWARE
SOFTWARE**

Es kommt nicht von ungefähr, dass wir dieses Modewort mit Grossbuchstaben schreiben und an den Anfang unseres Inserates setzen. Lesen Sie alles über Rechner und Peripherie, seien Sie auch ruhig ein wenig beeindruckt vom enormen Fortschritt der Elektronik, doch lassen Sie sich davon nicht blenden! Natürlich wollen auch wir Maschinen (Hardware) verkaufen. Was wir jedoch müssen ist die Bereitstellung eines vom ersten Tage an brauchbaren Programmarchivs (Software), mit dem vom Start weg produktiv gearbeitet werden kann. Wir bieten Ihnen Baustatik-Programme von wahren Statikern erstellt, Geodäsie- und Strassenbau-Programme von Vermessungsingenieuren, statistische Analysen von Statistikern und kaufmännisch Administratives von Betriebsfachleuten und leisten Ihnen auch nach dem Verkauf Programmierhilfe für Ihre persönlichen Programme.

**DIEHL ALPHATRONIC
TISCHCOMPUTER**



*können sich so sehen
lassen, wie sie sind:
schnell, vielseitig,
ausgereift
und preiswert.*

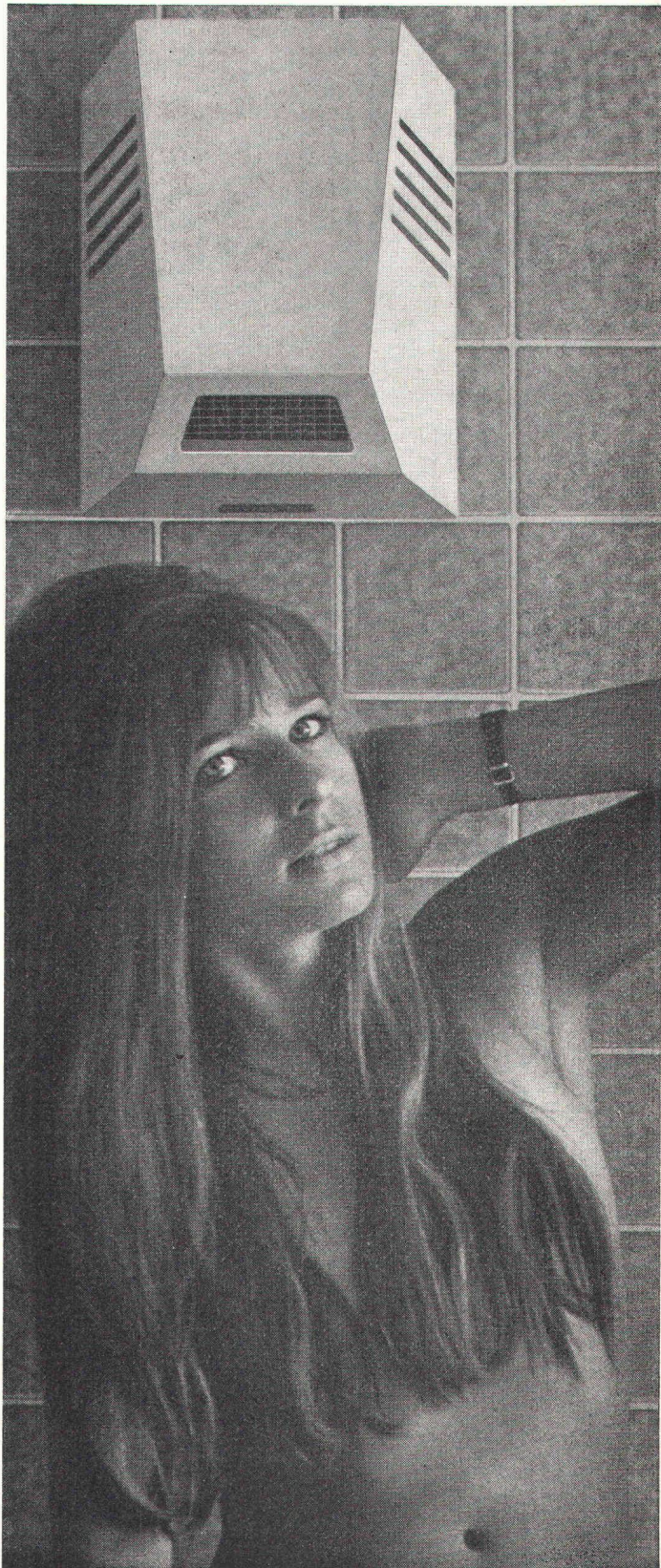
Hersteller:
Diehl-Junghans Datensysteme GmbH
Bahnhofplatz 6
D-8500 Nürnberg
Tel. 0911 2141

Ernst Jost AG
8050 Zürich, Wallisellenstr. 301, Tel. 01/41 88 80
3000 Bern, Aarberggasse 5, Tel. 031/22 11 36
4053 Basel, Margarethenstr. 87, Tel. 061/34 96 68
5001 Aarau, Schlossplatz 1, Tel. 064/22 82 25
6900 Lugano, V. San Gottardo 116, Tel. 091/2 63 15
1227 Carouge, Ghislini SA,
41, av. Vibert, Tel. 022/43 33 30

REZ - Warmluftduschen

(int. ges. geschützt)

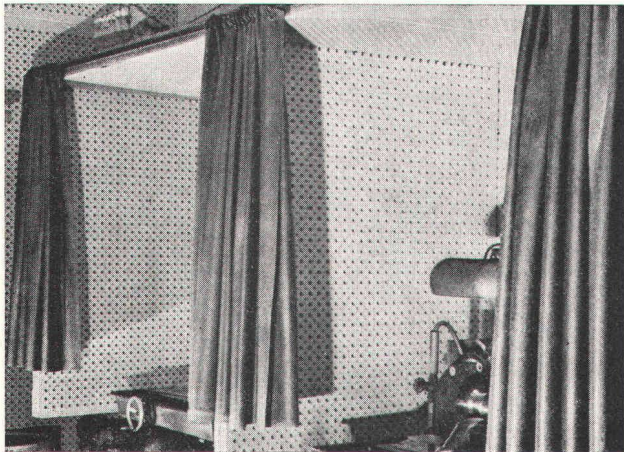
trocknen nasse Haare und den Körper in kürzester Zeit.
Verschiedene Ausführungen für:
Badezimmer, Hallenbäder, Lehrschwimmbekken, Sauna usw.



REZ-AG ZÜRICH

Hardeggstrasse 17-19

Tel. 01 / 56 77 87



Schalldämmvorhänge für Schleifkabinen

HARTMANN

bekämpft den Lärm

Luftschalldämmung durch Blei-Gummi-Matten OPTIMIT

Zahlreiche Probleme der Luftschalldämmung werden mit unseren neuen Blei-Gummi-Matten gelöst. Die hervorragenden physikalischen Eigenschaften dieser Matten erfüllen eine Vielzahl akustischer Forderungen, die bisher nur mit voluminösen Konstruktionen möglich waren oder unerfüllt blieben. Materialstärke: 0,5 bis 4 mm. Für die Konfektionierung von Schalldämmvorhängen stehen Matten mit dekorativem Trägergewebe zur Verfügung.

Raum- und Bauakustik

Vorsatzschalen bei Wänden, Einbau in Trennwände, Falttüren usw. Ueber abgehängten Decken erzielt die Matte, auf einen Lattenrost gelegt oder als Abdeckung auf Mineralwollmatten, die Verminderung des Durchgangschalls.

Technische Akustik und Arbeitsschutz

In diesem Bereich empfiehlt sich der Einsatz der gewebeverstärkten Blei-Gummi-Matte zur Herstellung leicht transportabler, mobiler Schallschutzeinrichtungen wie z. B. Schallkapseln, Schallzelte und Schallvorhänge, so dass besonders stark geräuschtwickelnde Maschinen und Arbeitsgeräte lärmgedämmt werden können. Der Zugang zu den Maschinen ist jederzeit gewährleistet, was für die Wartung und Beschickung der Anlagen sehr wichtig ist.

Senden Sie uns noch heute den nebenstehenden Talon. Sie erhalten umgehend unsere Dokumentationsmappe mit Handmustern.



HARTMANN + CO SA

Abt. Schalldämmung 2500 Biel Tel. 032 / 42 01 42

Firma: _____

Sachbearbeiter: _____

Strasse: _____

PLZ: _____ Ort: _____

BZ 38/74

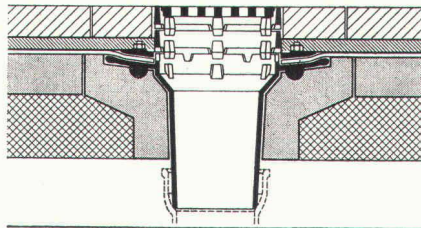
Freies Gestalten mit Vorfabrikation!

«Tuchs Schmid» Stahlbauten

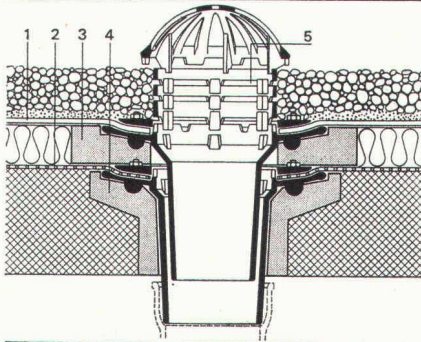


Gebr. Tuchs Schmid AG, 8500 Frauenfeld

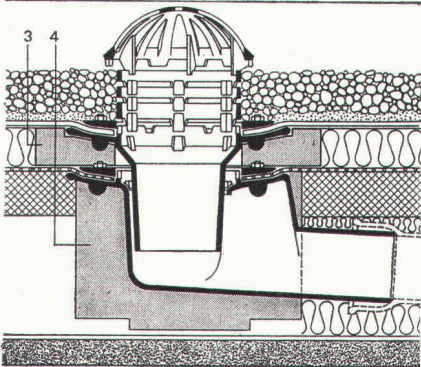
Standard-Dachablauf einteilig
mit Isolationskörper
und aufgesetzten Distanzringen
25 und 35 mm H



Standard-Dachablauf zweiteilig
mit Isolierkörper und Isolierring
und Distanzringen
25 und 35 mm H mit Kugelrost



Standard-Dachablauf zweiteilig
mit Isolierkörper und Isolierring
und Distanzringen. Seitlicher
Auslauf 3°



Flachroste für 1,5 und 15 t
Traglast

Heizstäbe — Heizringe usw.

Zulassung Nr. 1074 der inter-
kommunalen Zulassungsprüf-
stelle in Zürich für die Städte:
Zürich, Basel und Winterthur

PASSAVANT

Flachdachabläufe

das bewährte Baukastensystem
aller PASSAVANT-Flachdach-
abläufe erlaubt das Ueber-
brücken jeder Höhe, ohne den
untersten einbetonierten
Ablaufkörper zu verändern

Verlangen Sie Unterlagen bei:

Werner Maag
8032 Zürich
Zeltweg 44
Tel. 01/32 75 80

1a

Adresse:



TORMAX

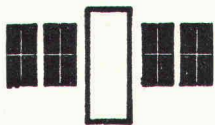
*fast**

öffnet alle Türen für Sie!

*) Es gibt Türen, die wir am liebsten lassen, wie sie sind. Trotz weitestem Typenangebot. Trotz Erfahrungen aus jährlich mehreren tausend Neuinstallationen in Europa und Übersee. Und trotz einem qualifizierten Team, das Knacknüsse nicht scheut.

Für die Automatisierung aller übrigen Türen und Tore dagegen stehen wir gerne zu Ihrer Verfügung. Für Projektierung, Montage und Service.

LANDERT-MOTOREN-AG
CH-8180 Bülach Tel. 01/961143

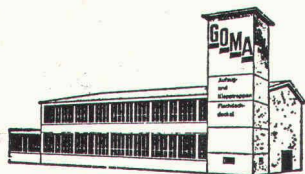


A. Neururer-Wismer Fensterfabrik

8048 Zürich
Freihofstrasse 1/3

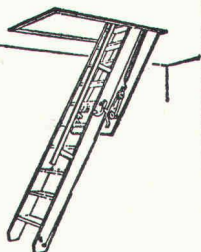
- Doppelverglasungsfenster
- Isolierverglasungsfenster
- Holz-, Metallfenster

Für Umbau, Neubau und Altbau.
Haben Sie ein Problem,
so rufen Sie uns an.
Telefon 01 / 52 63 45



GOMA

Aufzugs-
Schiebe- und
Klapptreppen



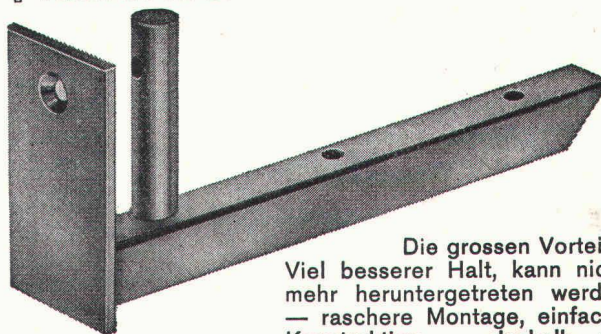
Marcel Matter

Klotenerstrasse 43
Tel. 01 817 80 41

8153 Rümlang

GEKO -Simskonsole

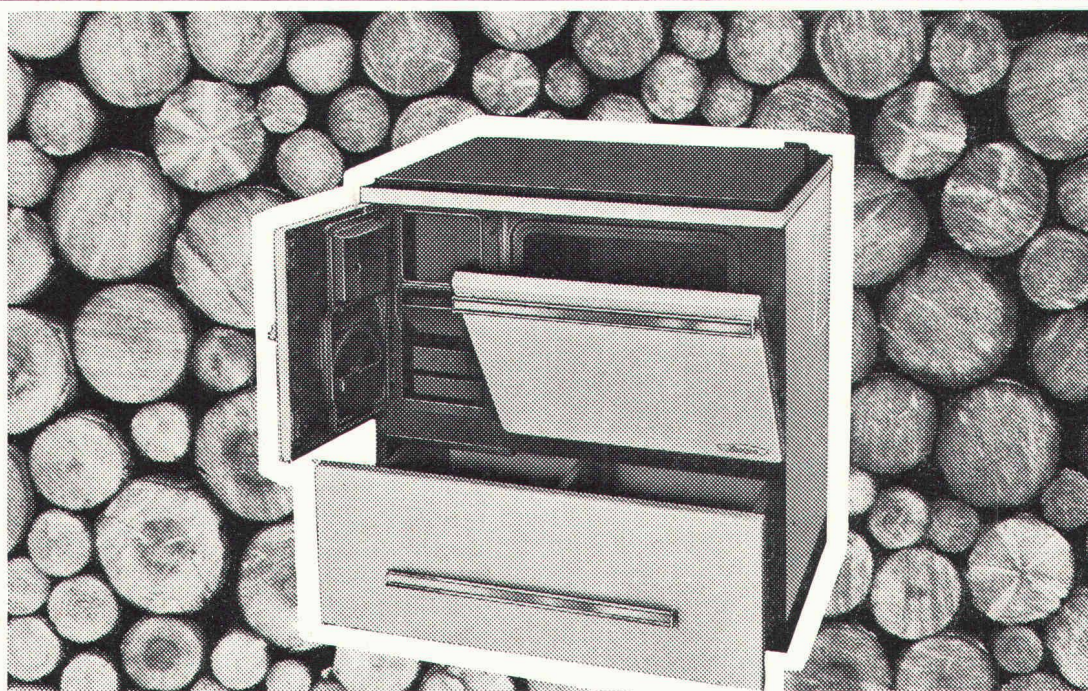
⊕ Patent Nr. 475 465



Die grossen Vorteile:
Viel besserer Halt, kann nicht
mehr heruntergetreten werden
— raschere Montage, einfache
Konstruktion — deshalb die
ideale und preisgünstigste
Simskonsole.

Verlangen Sie bei Ihrem Fensterhersteller die GEKO-
Simskonsole — Sie sparen damit Aerger und Geld!

KOCH Beschläge, 8033 Zürich
Tel. 01 / 26 66 36



Zurück zur Natur . . .

mit dem modernsten Sarina-Kochherd für Holz- und Kohlenfeuerung. Sei es aus praktischen oder wirtschaftlichen Überlegungen oder aus Freude am einheimischen Naturprodukt, dem wärmespendenden, wohlriechenden Holz: der neue, moderne Holzkochherd von Sarina erlaubt ein rasches, sauberes Ko-

chen und lässt sich mühelos reinigen. In der Übergangszeit strömt er wohlige Wärme aus. Er ist kombinierbar mit unseren verschiedenen Elektroherd-Modellen und den Sarina-Küchen. Unser Prospekt gibt Ihnen über alle technischen Einzelheiten und die Masse genau Auskunft. **Der Holzkochherd von Sarina lässt Sie nie im Stich!**

Sarina

Sarina-Werke AG 1701 Fribourg 037 / 22 24 91

Küchenkombinationen, Gastwirtschafts-
küchen-Herde, Wärmeschränke

Sarina-Service in der ganzen Schweiz

112

BON Wir wünschen Näheres zu erfahren
über den Sarina-Holzkochherd und bitten um
Zustellung Ihrer Prospekte

Firma _____ SBZ
Adresse _____

Einsenden an Sarina-Werke AG 1701 Fribourg

KICON

KICON AG
Postfach 26
3072 Ostermundigen
Telefon 031 / 51 52 45

Ingenieurbüro und Generalunternehmung
der Klimatechnik und Schallisolation
für Fensterelemente und Fassaden

*KICON bringt ein Mehr an Behaglichkeit.
Wir rechnen und projektieren für Sie!*

**Das Auskleiden von Öfen
stellt ganz besondere Probleme.**

**Wir
lösen
sie** Seit
1872

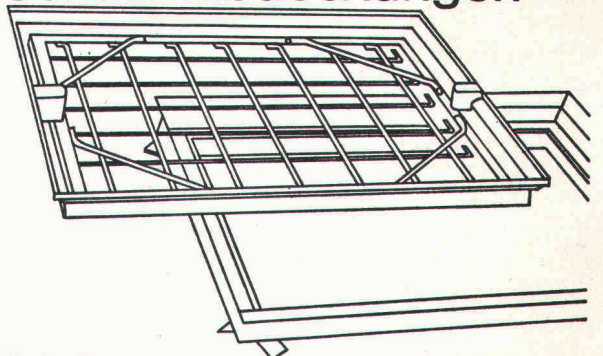
161.002.1

TONWERK LAUSEN AG 

Tel. 061/91 30 00

(Wir sind auch die Hersteller der
dauerhaften Schweizer Steinzeugbodenplatten.)

«esser's» Schachtabdeckungen



Für den Bauausführenden: Keine Probleme beim Einbau!
Die Nenngrößen passen sich entweder den verschiedensten
Plattenformaten von Fussbodenbelägen an oder weisen den
Vorschriften entsprechende Mauermaße für die lichte
Schachtwerte auf.

Für den Architekten: Bei der Planung entfällt zeitraubendes
Detaillieren von Sonderkonstruktionen. Er findet für alle Wün-
sche eine ganze Skala von normgerechten Typen zur Auswahl.

Für den Bauherrn: Kein hässlicher Anblick bei Kontroll-
schächten im Bauwerk mehr! Jeder beliebige Bodenbelag
kann in die Schachtabdeckung eingebracht werden und macht
diese praktisch unsichtbar – auch bei Teppichbelag.

Verlangen Sie unsere ausführliche Dokumentation oder den
Besuch unseres Fachberaters.

Jakob Scherrer Söhne AG
Allmendstrasse 5-7
8059 Zürich
Telefon 01 25 79 80



 **HENAUER+CO**
GITTERROSTE

Verkaufsprogramm:

Gitterroste in Ausführung
Stahl-feuerverzinkt
Stahl-kunststoffbeschichtet
Chromstahl
Treppenstufen
Treppenwangen
Unterzüge

8103 Unterengstringen
Telefon 01 79 58 01
Telex 58 107 hengi ch

Qualität zu günstigen
Preis- und
Lieferbedingungen

Planung und Lieferung
von Gitterrostpodesten
und Unterkonstruktionen

sicher & besser bauen

mit



Tricosal[®]

BAU-CHEMIE AG

Dichtungsmittel für Beton und Mörtel. Zusätze für Sicht-, Schütt-, Fließ- und Pumpbeton sowie für Verputze, Ueberzüge, Schlämmanstriche, Haftbrücken usw.

Fugenbänder und Fugenverschlussbänder. 1- und 2-Komponenten-Fugenkitte.

Isolieranstriche für Oeltankwannen.

Schnellbinder, Frostschutz, Verzögerer, Schal- und Nachbehandlungsmittel, Reinigungsprodukte.

Vergussmörtel (gebrauchsfertig). Gleitlager. Brandschutzmassen.

Bau-Chemie AG, 4051 Basel
Rütlistrasse 50, Telefon 061 / 23 00 16



Fordern Sie
Unterlagen über die
günstigen Bedingungen
unserer jetzt laufenden
SONDERAKTION

BAIER Bohrhammer BBH 290

hervorragende Bohrleistung, 750 Watt Motor, elektropneumatisches System, Sicherheitskupplung, Frischölschmierung, 35 mm Vollbohrer (Bohrkronen bezw. Dosensenker 90 mm Ø) nur 6,3 kg, ausgewogenes Werkzeugsortiment.

- Ich/Wir wünsche(n) unverbindliche Vorführung
- Senden Sie mir/uns Unterlagen über den Baier Bohrhammer BBH (Zutreffendes ankreuzen)

Adresse: Tel:

Sachbearbeiter: BBH/SO

TUFLEX AG

MASCHINEN
WERKZEUGE
DÜBEL

Flughofstrasse 35, 8152 Glattbrugg/ZH ☎ 01 - 810 69 66



STAHLSPUNDWÄNDE LARSEN ROMBAS

SICHERHEIT: Von der Planung bis zur Beendigung des Bauwerkes gleiche, klar bestimmbare FESTIGKEITSWERTE (ohne kritische Momente in der Erstellungsphase).

SCHUTZ der UMWELT: Gesunder Grundwasserhaushalt — Produzieren Sie weniger Abfall und sichern Sie die Mobilität (Recycling kennt die Stahlindustrie seit Generationen).

WIRTSCHAFTLICHKEIT: Rasche Bauausführung — gute Wasserdichtigkeit — robuste Profile für mehrmaligen Einsatz — für definitive Bauwerke unsere LARSEN ROMBAS IIs-Vs mit hohen statischen Werten, auf Anfrage auch in wetterfestem COR-TEN-Stahl.

GENERALVERTRETUNG FÜR DIE SCHWEIZ:



DAVUM AG Hotzstrasse 33 8042 ZÜRICH 6
SA Telefon 01 / 26 47 12 Telex 52247



Fertigputz für Fassaden und Innenräume

Geistlich Gelafix

Zum Aufziehen und Spritzen, Körnungen 0,5-5 mm

Vorführungen, Muster und Dokumentation verlangen.

Geistlich AG, Abteilung Bauchemie, 8952 Schlieren ZH, Telefon 01/98 76 44

Elastische

Schaumstoff-Streifen

aus Polyäther, 2 m lang, rund und eckig, alle Dimensionen, zur

Fugen-Hinterfüllung

liefert sofort

Schaumstoff AG, 8303 Bassersdorf

Geerenweg 4, Telefon 01 / 836 61 14



Ernst
URINALANLAGEN
ohne Wasserspülung, geruchlos

F. Ernst. Ing. AG. Zürich 3, Weststrasse 52
Tel. 33 60 66 / 35 36 55

Raumakustik mit Holz

Es gibt viele gute Schallisolationen – aber keine vorteilhaftere im Preis!

- optimale Schalldämmung
 - dekorativ
 - rustikal
 - dauerhaft
 - unverwüstlich
 - ballwurfsicher
- preisgünstig und wirtschaftlich

Das sind die Eigenschaften der Herakustik-Platten

Name/Firma _____

Strasse _____

PLZ/Ort _____

 **propatec**

Propatec AG
8304 Wallisellen
Telefon 01 830 12 54



1

ausschneiden und einsenden, Sie erhalten vollständige Unterlagen

Füsse lieben
ELCO-FLOOR
Der Schweizer Qualitäts-Teppichboden.

Schneider-Siegenthaler + Co.
3077 Enggistein bei Bern
Telefon 031 / 83 43 43

Besuchen Sie uns an der Holz 74, damit Sie uns besser kennenlernen.

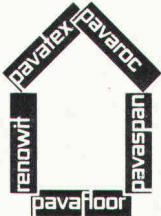
Denn das Tätigkeitsfeld unserer Firma hat sich über die Jahre hin derart erweitert, dass selbst Fachleute zuweilen erstaunt sind, wenn sie mit unseren PAVATEX-Leistungen konfrontiert werden.

Das hat uns veranlasst, an der Holz 74 vom 27. September bis 5. Oktober 1974 in Basel mitzumachen.

Unser Stand Nr. 1.551 in der Halle 1

verschafft Ihnen einen aktuellen Überblick darüber, welche Produkte und Dienstleistungen PAVATEX heute anbietet.

Wir freuen uns, Sie in unserem Stand begrüßen zu dürfen, wo Ihnen unsere Fachleute mit allen gewünschten Auskünften gern zur Verfügung stehen werden.



PAVATEX zum Bauen und Wohnen

pavatex®

Pavatex AG
Rigistrasse 8
6330 Cham
Tel. 042/36 55 68



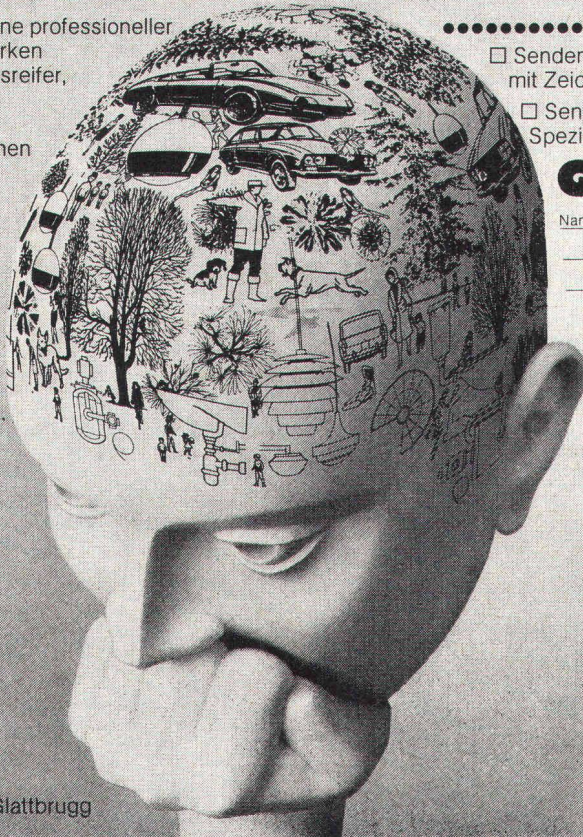
K 74

Der Kniff

Warum sehen manche Pläne professioneller aus als andere? Warum wirken sie attraktiver, wettbewerbsreifer, interessanter?

Ein Kniff gehört dazu: R41 Durchreibefolien machen Schluss mit langweiligen, «handgestrickten» Zeichnungen und Plänen. Die Zeichen sind verzerrungsfrei, säure- und kopierfest, auf klaren Trägerfolien

R41 Durchreibefolien auflegen, abreiben, andrücken-fertig.



Senden Sie mir gratis eine R41 Durchreibefolie mit Zeichen, Schriften und Symbolen

Senden Sie mir die Dokumentation über Spezialanfertigungen firmeneigener Zeichen.

Gratis

Name/Adresse:

Papyria ag
8152 Glattbrugg, Industriestrasse 59, Tel. 810 52 01

papyria ag Glattbrugg



ESWA-Flächenheizung

Die unsichtbare Heizung mit dem kleinsten Stromverbrauch, der niedrigsten Anschlussleistung und den geringsten Anschaffungskosten, welche sich in den nordischen Staaten seit über 30 Jahren in jeder Hinsicht bewährt hat.

- rasche und einfache Montage
- bequeme und feinfühligere Regelung
- angenehme Wirkungsweise
- komfortabel und sicher

Unser Programm: REIMERS ELECTRIC FLOOR-Fussbodenspeicherheizung, Metall- und Kachelspeicher, Blockspeicher, Wärmekabel, Klimageräte und -Truhen. Direktheizgeräte, Steuergeräte usw.

Profitieren Sie von unserer langjährigen Erfahrung. Verlangen Sie unverbindliche Offerte.

Generalvertretung für die Schweiz

electric
AG Brugg

Klima- und Elektroheizungen
5200 Brugg Telefon 056 / 41 47 22

Thermax[®]

Brandschutzplatte

Die nicht brennbare Leichtbauplatte für brandbeständige Konstruktionen

Anwendungsmöglichkeiten

1. Wandkonstruktionen
2. Deckenkonstruktionen
3. Verkleidungen und Ummantelungen
4. Brandschutztüren
5. Lüftungs-, Klima- und Kabelschächte

Generalvertretung:

A. NAEF, 8002 Zürich, Tödistr. 51
Tel. 01 / 25 48 48/49, Telex 57358

Verkauf Kanton Aargau:

Knecht + Co. AG, 5513 Dättwil, Tel. 056 / 83 29 66

Holz 74, Basel, Halle 1, Stand 241

TRION

airtechnic



Lüftungsgitter

aus Aluminium, korrosionsfest, strömungstechnisch durchkonstruiert, durch verschiedene Ausführungen allen technischen und architektonischen Forderungen anpassbar.

TRION AG 8032 ZÜRICH

Wehntalerstr. 17 8057 Zürich ☎ 01 26 16 14

Zimmerei

Schreinerei

Holzbau

Müller Sohn + Co. MS

FOTO-STUDIO POPCORN

Fotograf mit Bauernfahrung. Industrie- und Gewerbeaufnahmen. Dia- und Filmdokumentationen. Exkl. Luftaufnahmen.

Verlangen Sie unsere preisgünstigen Angebote.

Jürg Keller, Scheuchzerstrasse 69, 8006 Zürich Telefon 01 / 923 54 12

Architekturmodelle

WILLI ZABOROWSKY

Modellbau für Architektur, Industrie, Planung
Neumarkt 10 8001 Zürich Telefon 01 34 22 16

**Wir vereinigen
die Erfahrung
der besten Hersteller
elektrotechnischer Artikel**

1141 zürich



OTTO FISCHER AG

Elektrotechnische Artikel en gros

☎ 01/42 3311 ☎ 01/44 35 88 Telex 54 763
Sihlquai 125 Postfach 8023 Zürich



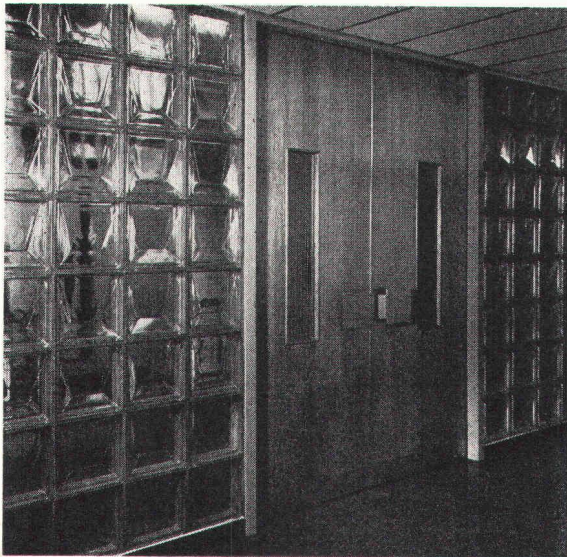
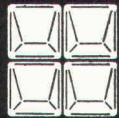
Wand aus Struktur-Glasbausteinen (P. C. Wedge, Keilmuster) mit Zarge und Holztüre Dekorative Wirkung, Viele Kombinationsmöglichkeiten.

Weitere Muster: Pyramid, Harlekin, Blatt.

Glasbausteine sind lichtdurchlässig, schallisierend (Mittelwert 41 Dezibel), feuerhemmend (Isolation k-Wert 2,54). Kurze Lieferfristen.

**SCHNEIDER
+ SEMADENI**

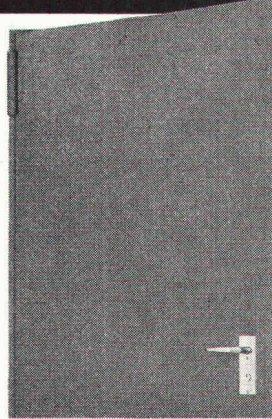
8004 ZÜRICH



Verlangen Sie bitte unverbindlich unsere Vorschläge und Kombinationszeichnungen.

Spezialfirma für Glasbetonbau, 8004 Zürich, Feldstr. 111
Tel. 01 / 39 86 63 u. 23 78 08

Brander- Normtüren - die «grossen» Türen zum kleinen Preis.



z.B.

einflügelige Mehrzwecktüre, doppelwandige Stahlblechkonstruktion mit Mineralwoll-Isolation, komplett mit Beschlag und Z-Stahlrahmen, in 3 Normgrössen

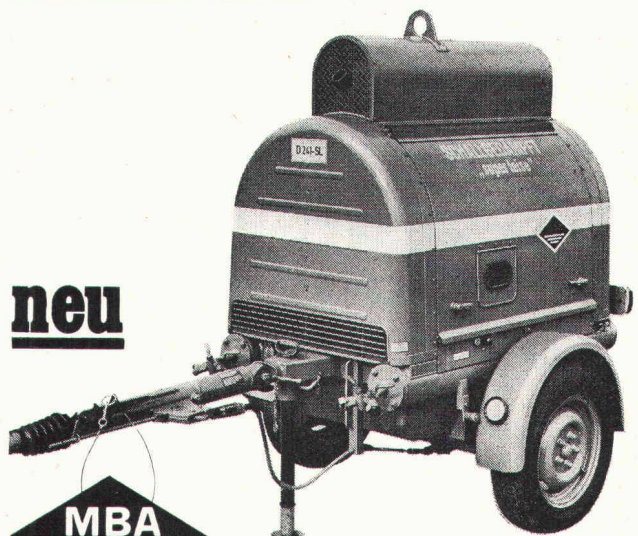
ab Fr. 192.-

Händler Rabatt auf Anfrage.

brander ag

Normbauteile, 8162 Steinmaur ZH,
Telefon 01/94 13 97, Telex 55562

I & E Kompressoren jetzt superschall- gedämpft!



neu



**- Vorsprung
ohne Nebengeräusch**

MBA, 8600 Dübendorf, Tel. 01 85 00 21
ab 20. Juni 1974: Tel. 01 82 00 21

**Unsere Bauschreiner
sind vor allem Bauschreiner.**

**Sie sind Fachleute, die mit einem modernen Maschinenpark
denkbar rationell arbeiten. Das
erlaubt uns nicht nur erstklassige
Arbeit zu leisten, sondern auch
günstige Preise zu offerieren.**

**LIENHARD
SOHNE AG**

Innenausbau
Bauschreinerei
Möbelschreinerei
Harmonikatüren
Holzetuis

8038 Zürich,
Albisstrasse 131
Telefon 01/45 12 90

**10 Jahre
Noviton
Sprechfunk**

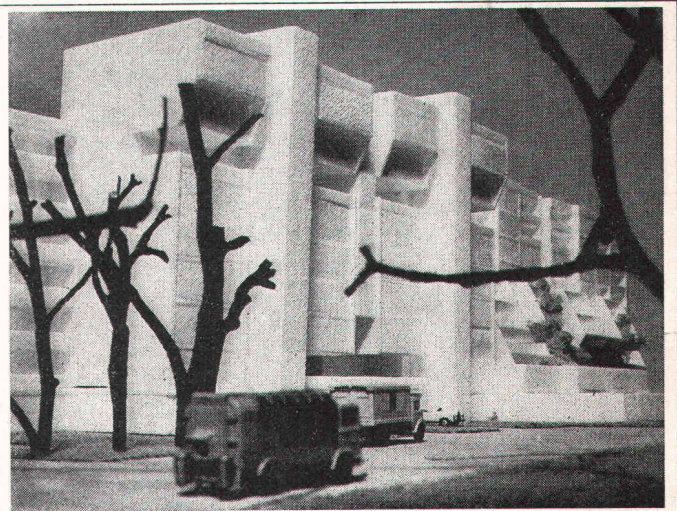
NOVITON

10 Jahre
10 Jahre
10 Jahre
10 Jahre
10 Tausende
10 Tausende

technische Erfahrung
technische Weiter-
entwicklung
individuelle
Kundenberatung
einwandfreier Service
Anlagen in Betrieb
zufriedene Kunden
(Referenzliste
verlangen!)

Verlangen Sie Prospekte oder eine unverbindliche Orientierung

NOVITON AG
In Böden 22, 8056 Zürich
01/571247



**Fertigen Sie Ihre Studienmodelle
rasch und günstig selber!**

Wir helfen Ihnen mit:
Styroporplatten in feiner Qualität
Therm. Schneidegeräten «Decomat»
Diversen Klebstoffen (auch farblos)
Sprayfarben (styroporfest) ...
Verarbeitungshinweise, Prospekte,
Preisliste durch



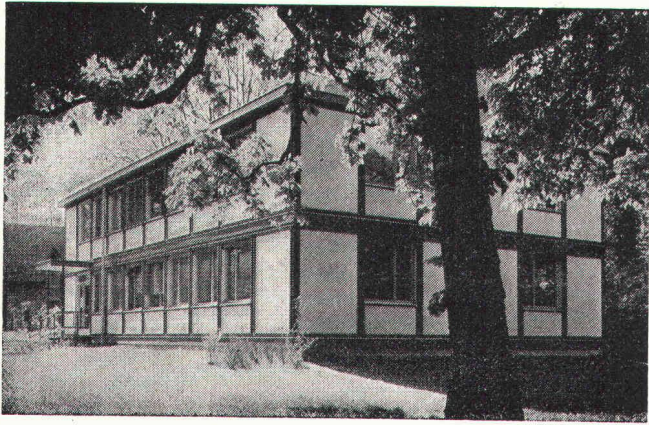
Ernst B. Leutwiler
Elektroapparate
Gladbachstrasse 1
Postfach
CH-8033 Zürich
Telefon 01 / 28 19 80

**Die
Vorteile der
Blefa-Dachfenster**

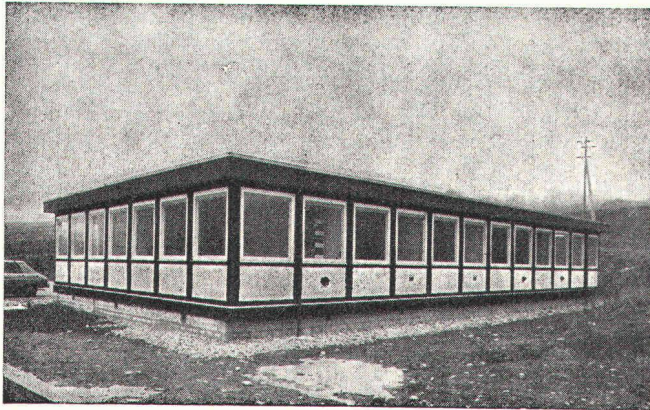
- günstiger Preis
- 7 Normgrößen
- problemlose Montage
- Extras für Komfort und heikle Lösungen (z. B. Isolierverglasung, Zentralverschluss, Dauerlüftung)

Überzeugen Sie sich selbst am Modell
bei uns in Dättwil (AG) oder in der
Baumusterzentrale Zürich.
Verlangen Sie Prospekt und Preisliste.

Schoop
Schoop & Co. AG
5401 Baden
Telefon 056 / 83 23 83



Neu: A.N.B.-Häuser in normierter
Elementbauweise



Industrielle Vorfabrikation,
leichte Montage und Demontage.
Eine Wiederverwendung der Elemente ist für
Büros und Verwaltungsbauten, Schulen,
Spitäler usw. ohne weiteres möglich.

SCIERIE-CHARPENTE
MENUISERIE



CONSTRUCTIONS
PRÉFABRIQUÉES

ENTREPRISE LOUIS DURET

Bureaux et usine:
1211 Villette-Genève, 35, route de Sierne
Téléphone 022 / 47 26 66

FRESCO

**Bei uns geht
es bunt zu !!!**

Zugegeben: Wir treiben es
manchmal etwas bunt. Aber
immer nur zur Freude
unserer Kundschaft.
Denn wir bringen Farbe in
Ihr Leben:

Mit FRESCO-Putz

Lassen Sie Innen-
räume und Fassaden
leben. Denn:
Fassade ist wichtig!
Das kann Ihnen
jedes hübsche
Mädchen näher
erklären.

**Schutz und
Schmuck
FRESCO-Putz**

Coupon Fordern Sie mit diesem Coupon
weitere Informationen an.

Name _____

FP SBZ



Adresse _____

Fresco AG, chem. Baustoffe
9442 Berneck,
Tel. (071) 7136 66-69, Telex 71284

FRESCO

DEITERMANN CHEMIE

Bedeutende, gesamtschweizerisch tätige Generalunternehmung in Zürich sucht souveränen und kompetenten

Leiter der Architekturabteilung

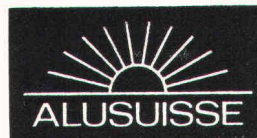
Wirkungsbereich:

- Planung bedeutender Bauvorhaben
- Führung einer Gruppe von qualifizierten Mitarbeitern
- Koordinierung der Arbeit von Entwurfsarchitekten und Planungsteams
- Verhandlungen mit Bauherrschaften, Spezialisten, Behörden usw.

Anforderungen:

- reife Persönlichkeit mit organisatorischem und führungsmässigem Geschick, Sinn für Zusammenarbeit
- mehrere Jahre Praxis
- unternehmerisches, kostenbewusstes Denken

Wir sichern Ihnen strengste Diskretion zu. Ihre Offerte mit den üblichen Unterlagen samt Handschriftprobe erwarten wir gerne unter Chiffre 44-63711 an Publicitas, 8021 Zürich.



Technische Beratung und Entwicklung im Hochbau

In unserer anwendungstechnischen Abteilung «Metallbau» befassen wir uns immer mehr mit Aufgaben der Bauphysik und der Statik. Die energie- und umweltkonforme Gestaltung von Aussenwänden ist auch für uns eine der wichtigsten Aufgaben der Zukunft.

Wir suchen einen

Ingenieur-Techniker HTL

der selbständig die Beratung von Architekten und Bauherren bei Grossobjekten und die Entwicklung zukünftiger Fassadenkonstruktionen unter Verwendung von Aluminium und Kunststoff übernehmen kann.

Erforderlich sind Erfahrung im allgemeinen Hochbau, Kenntnisse der Bauvorschriften, Sinn für neue Baumethoden und Verständnis für ein Teamwork innerhalb eines international tätigen Konzerns.

Bei Eignung werden wir diesem Mitarbeiter die Leitung einer eigenen Projektierungsgruppe überlassen.

Offerten sind erbeten an

Schweizerische Aluminium AG, 8048 Zürich
Personaldienst, Buckhauserstrasse 11
Telefon 01 / 54 80 80

BÜCHI

Wir suchen nette
**HILFS-
ZEICHNERIN**
in junges
Konstr. Team

Ihr
Anruf
lohnt
sich!

BÜCHI Laboratoriums-Technik AG
9230 Flawil, Tel. 071 8313 92



Werffeli + Winkler

Wir suchen einen tüchtigen und initiativen

Ingenieur-Techniker HTL

als

Abschnittsbauleiter

mit **Erfahrung** in allen Bereichen des **Autobahn- und Strassenbaus** für den Einsatz in einem interessanten Bauabschnitt im Zürcher Oberland.

Wir bieten anspruchsvolle, verantwortliche und langfristige Tätigkeit mit zeitgemässen Salär und fortschrittlichen Sozialleistungen.

Wir freuen uns auf Ihre Bewerbung und bitten Sie um telefonische oder schriftliche Kontaktnahme (Telefon 052 / 32 38 21).

Werffeli + Winkler, dipl. Ing. ETH/SIA, 8307 Effretikon
Ingenieurbüro, Rikonerstrasse 4

STEINER

Wir bauen als Generalunternehmung Wohnhäuser, Verwaltungsgebäude, Schulen, Hotels usw. in der ganzen Schweiz — mit Garantien für Qualität, Termin und Preis.

Für unsere Architekturabteilung in Glattbrugg suchen wir fachlich ausgewiesene, über Praxis verfügende

Hochbauzeichner(innen)

für die selbständige Bearbeitung von Projekt- und Ausführungsplänen sowie für Ausnutzungs- und kubische Berechnungen (ohne KV und Bauführung).

Wir bieten Ihnen ein gutes Arbeitsklima, moderne Personalvorsorge, Einkaufsvorteile, Mithilfe bei der Wohnungssuche. Bitte telefonieren Sie uns (Herrn Walder verlangen), damit wir eine Besprechung mit Ihnen vereinbaren können.

Karl Steiner, Architekturabteilung, 8152 Glattbrugg
Lättenwiesenstrasse 22, Telefon 01 / 810 01 00

STEINER

Bekannte, in der ganzen Schweiz tätige Zürcher Generalunternehmung benötigt eine kontaktfreudige und gewandte, durchschlagskräftige und ausgesprochen

verkauforientierte Persönlichkeit mit Erfahrung im Bauwesen

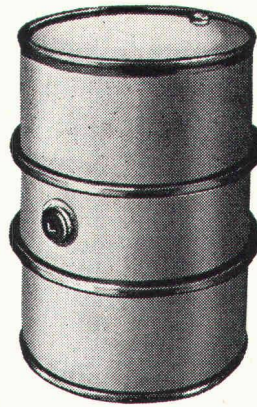
Wirkungsbereich:

- Pflege des Kontaktes mit Bauherrschaften, Beratung von Kunden, Bereitstellen von Entscheidungsunterlagen, Akquisition von Generalunternehmer-Arbeiten
- Verhandlungen mit Behörden, Baufachleuten und Spezialisten
- Administrative Entlastung des Verkaufschefs

Anforderungen:

- Geschicktes Auftreten und Verhandeln auf jeder Ebene, persönliche Reife (Idealalter 30 bis 40 Jahre)
- Gute Baufachkenntnisse, rechnerische Begabung, Sprachkenntnisse

Wir sichern Ihnen volle Diskretion zu. Ihre Offerte mit den üblichen Unterlagen samt Handschriftprobe erwarten wir gerne unter Chiffre 44-63749 an Publicitas, 8021 Zürich.



ROLLREIFEN-FÄSSER

Inhalt 200 Liter
Tara 50 kg

feuerverzinkt
Mantelpund und
Bodenzapfen

ab Lager lieferbar

JACCAZ

Fässer + Zubehöre
8105 Regensdorf
Tel. 01 / 840 20 20

Wir suchen einen zweiten

Bauführer

für ein grosses Wohnbauvorhaben in Zürich-Höngg, sowie einen

Bauzeichner

mit Praxis für die Bearbeitung interessanter Bauvorhaben.

Qualifizierte Bewerber bitten wir um Einreichung einer schriftlichen Offerte.

Schaer Rhiner Thalman Architekten, 8044 Zürich
Zürichbergstrasse 98, Telefon 01 / 47 41 20.

Wir sind ein Architekturbüro mit Generalunternehmung. Das Hauptgewicht unserer Tätigkeit liegt beim vorfabrizierten Bauen, wobei wir besonderen Wert auf Gestaltung und Wirtschaftlichkeit legen.

Zur Ergänzung unseres Teams und im Hinblick auf bevorstehende Bauvorhaben suchen wir einen initiativen und erfahrenen

Bauführer/Bauleiter

für die selbständige Leitung von grösseren Baustellen im Schul-, Wohnungs- und Industriebau vom Kostenvoranschlag bis zur Abrechnung.

Die Bewältigung der gestellten Aufgaben erfordert einen guten Ueberblick, Sachkenntnis und Organisationstalent sowie sicheres Auftreten und Durchsetzungsvermögen.

Wir bieten eine abwechslungsreiche, vielseitige Tätigkeit und überdurchschnittliche Anstellungsbedingungen.

Schriftliche oder telefonische Anfragen erbeten an:

Peikert Contract AG, 6300 Zug
Architekturbüro und Generalunternehmung
Industriestrasse 22
Telefon 042 / 21 32 35 (Hr. Rainer Peikert)



Wir suchen

Architekten-Techniker HTL oder Bauführer

mit langjähriger Praxis

Wir sind zuständig für

- die Werterhaltung öffentlicher Bauten (Altstadt-, Verwaltungs-, Schul-, Sport- und Wohnbauten usw.)
- die Ausführung von Werkbauten
- die Erstellung der erforderlichen Erweiterungsbauten

Wir erwarten ausreichende Praxis, Initiative, Zuverlässigkeit und Kontaktfreude.

Wir bieten zeitgemässes Gehalt, 13. Monatslohn, vorbildliche Sozialleistungen, Weiterbildungsmöglichkeiten, Wahl zwischen zwei Arbeitszeiten und nicht zuletzt eine gute Arbeitsatmosphäre.

Schreiben Sie uns, oder rufen Sie uns bitte an, und verlangen Sie Herrn Cattaneo, Telefon 01/29 20 11, intern 2976.

Vorstand des Bauamtes II

Hochbauinspektorat
Lindenhofstrasse 21, Postfach, 8021 Zürich

Wir sind ein modern eingerichtetes Unternehmen für Projektierung und Ausführung von Wohn-, Geschäfts- und Industriebauten. Wir suchen

Architekt-Techniker HTL Hochbauzeichner Bauführer

Wenn Sie wirklich aktiv sind und weiterkommen wollen, erhalten Sie bei uns in jeder Beziehung vorzügliche Anstellungsbedingungen. Bitte senden Sie uns Ihre schriftliche Bewerbung mit Lebenslauf.

August Scherrer AG, 5001 Aarau

Architekturbüro/Generalplanung/Generalunternehmung

SCHERRER

Junger

Architekt ETH

übernimmt Projektierung sowie Planbearbeitungen aller Art zu günstigen Bedingungen in **freier Mitarbeit**.

Offerten unter Chiffre SBZ 996 an IVA AG, Postfach, 8035 Zürich.



Eidg. Amt für Umweltschutz

Das Eidg. Amt für Umweltschutz sucht

1 Bau- oder Maschineningenieur

vorzugsweise mit praktischer Erfahrung beim Bau und Betrieb von Tankanlagen für flüssige Brenn- und Treibstoffe sowie Chemikalien.

Wünschenswert ist ein abgeschlossenes Hochschulstudium. Der Erlass von Bundesvorschriften zum Schutze der Gewässer gegen Verunreinigung und die Aufsicht über den Vollzug verlangen die Beurteilung anspruchsvoller Fragen. Als Stellvertreter des Chefs gilt es ferner, sich mit konstruktiven und apparativen Schutzmassnahmen bei der Lagerung, dem Umschlag und dem Transport wassergefährdender Flüssigkeiten zu befassen.

Für diese Stelle sind gute Kenntnisse der deutschen und französischen Sprache unerlässlich. Weitere Sprachkenntnisse sind erwünscht.

Eintritt nach Vereinbarung. Das Gehalt wird nach Uebereinkunft im Rahmen der Besoldungsvorschriften des Bundes festgelegt.

Bewerber sind gebeten, Ihre Anmeldung mit den Angaben über den Bildungsgang und die bisherige berufliche Tätigkeit bis zum 15. Oktober 1974 zu richten an die

Direktion des Eidg. Amtes für Umweltschutz, 3003 Bern

Gleitschalung ist eine Methode zur Rationalisierung und Verbilligung vieler Bauvorhaben.

Wir verfügen über moderne Geräte und viel Erfahrung und suchen für unser Unternehmen der Gleitschalentechnik einen

Bauingenieur

als **technischen Leiter** mit Dienstsitz in Zürich.

Sind Sie der Mann, sollten Sie Bauunternehmer, Architekten und Ingenieurbüros beraten und als Kunden gewinnen können, Organisationstalent haben, Mitarbeiter wirtschaftlich einsetzen und die Ausführung der Arbeiten überwachen können.

Falls Sie noch keine Erfahrung mit der Gleitschalung haben, werden wir Sie mit der Materie ausführlich vertraut machen.

Bitte schicken Sie Ihre Bewerbung unter Chiffre SBZ 110 an IVA AG, Postfach, 8035 Zürich.

Kanton Thurgau



Strassen- und Baudepartement

Infolge Erreichung der Altersgrenze des bisherigen Inhabers wird die Stelle des

Kantonsbaumeisters

zur Wiederbesetzung ausgeschrieben.

Die Stellung verlangt abgeschlossenes Studium als Architekt ETH oder gleichwertige Ausbildung sowie Praxis. Der Aufgabenkreis des Kantonsbaumeisters umfasst:

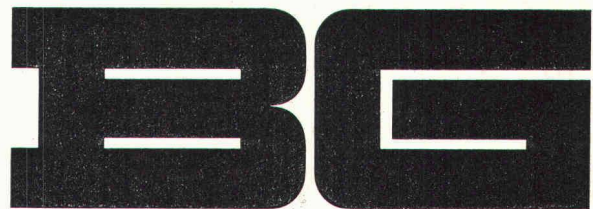
- Ausarbeitung von Gesamtkonzeptionen für den öffentlichen Hochbau
- Vorbereitung von Bauprojekten
- Oberaufsicht und Baubegleitung staatlicher Bauvorhaben
- Bau, Ausbau und Unterhalt von staatlichen Gebäuden und Anlagen
- Begutachtung der vom Kanton subventionierten Hochbauprojekte

Dem Kantonsbaumeister steht ein Team gut ausgebildeter Mitarbeiter zur Verfügung.

Die Besoldung entspricht den Anforderungen und der zu übernehmenden Verantwortung. Dienstantritt: 1. April 1975 oder nach Uebereinkunft.

Setzen Sie sich mit uns telefonisch in Verbindung (054/79111, intern 431) oder senden Sie Ihre Bewerbung bis spätestens 31. Oktober 1974 an das Strassen- und Baudepartement des Kantons Thurgau, Verwaltungsgebäude Promenade, 8500 Frauenfeld.

Die interessante Stelle für Sie!



BONNARD & GARDEL INGÉNIEURS-CONSEILS S.A.

Dans le cadre des activités d'études et de Direction des travaux que nous exerçons en Suisse et à l'étranger, nous cherchons pour la Direction des travaux d'un important chantier de barrage en terre en Algérie un

Directeur des travaux

ainsi qu'un

Chef de lot digue

Ces postes requièrent une bonne expérience de la conduite de chantiers et une parfaite aptitude au travail en équipe. La connaissance de la langue française est indispensable.

Veuillez adresser votre offre manuscrite complète avec curriculum vitae, copies de certificats, prétentions de salaire à **Bonnard & Gardel, Ingénieurs-conseils SA, avenue de Cour 61, 1007 Lausanne.**

BAG TURGI

sucht zur Ergänzung ihres Mitarbeiterstabes

Ingenieur-Techniker HTL oder Elektroinstallateur

für die Projektierung von Beleuchtungsanlagen. Interessenten, die dieses Fachgebiet beherrschen, sind uns besonders willkommen.

Wenn Sie bisher auf andern Fachgebieten der Elektrobranche tätig waren, bieten wir Ihnen Gelegenheit, sich bei uns zum Lichttechniker ausbilden zu lassen.

Nach erfolgter Einarbeitung legen wir Wert auf Selbstständigkeit und eigene Initiative in der Beratung lichttechnischer Probleme unserer Kundschaft.

Anmeldungen, schriftlich oder telefonisch, sind zu richten an:

BAG Bronzwarenfabrik AG, 5300 Turgi
Telefon 056 / 23 11 12, intern 249

Gesundheits- und Wirtschaftsamt der Stadt Zürich

Das Gesundheitsinspektorat der Stadt Zürich sucht auf den 1. Februar 1975 für die Abteilung Bauhygiene einen

Architekt-Techniker HTL

(oder mit gleichwertiger Ausbildung)

Ihre Tätigkeit:

Überprüfung von Bau- und Umbauvorhaben in bauhygienischer Beziehung, gesundheitspolizeiliche Erhebungen in Wohnungen, Hotels, Wirtschaften usw. Leitung einer Gruppe von Kontrollbeamten. Sie arbeiten selbstständig und nicht nur im Büro. Der ständige Kontakt mit Architekten, Bauherrschaften, Hausbesitzern und verschiedenen Abteilungen der Stadtverwaltung ist ein besonders interessanter Aspekt. Sie prüfen nicht nur, Sie beraten auch. Darum darf Ihre Arbeit, auch wenn Sie keine Bauten entwerfen und realisieren können, als sinnvoll und kreativ bezeichnet werden.

Wir bieten:

sicheren Arbeitsplatz, gute Aufstiegsmöglichkeiten, ein zeitgemässes Gehalt mit jeweiligem Teuerungsausgleich, vorbildliche Sozialleistungen.

Bewerbungen sind an den Vorstand des Gesundheits- und Wirtschaftsamtes der Stadt Zürich, Walchestr. 31, 8035 Zürich, zu richten.

Nähere Auskunft erteilt Ihnen gerne Herr R. Rother, Telefon 01 / 29 20 11, intern 2020.

Der Vorstand des Gesundheits- und Wirtschaftsamtes



Stellenausschreibung

Die Baudirektion des Kantons Bern, vertreten durch den Kreisoberingenieur III, E.-Schüler-Strasse 5, 2502 Biel, schreibt hiermit die Stelle eines

Ingenieur-Technikers HTL

für Projektierung und Bauleitung im Haupt- und Verbindungsstrassenbau aus.

Anforderungen: Diplomabschluss als Ingenieur-Techniker; Praxis im Erd- und Strassenbau; Französischkenntnisse.

Besoldung: gemäss kantonalem Dekret. 5-Tage-Woche.

Eintritt: sofort oder nach Vereinbarung.

Anmeldung: Bewerbungen sind bis 15. Oktober 1974 an die unterzeichnete Amtsstelle zu richten, unter Beilage von Zeugniskopien, Angaben über bisherige Tätigkeit und Leumundszeugnis.

Biel, 5. September 1974

Für die Baudirektion des Kantons Bern
Der Kreisoberingenieur III
H. Marti

Bauherren Behörden Architekten Ingenieure

benötigen immer mehr

Lärmbekämpfung bei Verkehr,
Wohnungsbau, Büros, Industrie

Bauakustik und Raumakustik
für Konzertsäle, Theater, Kirchen,
Schulen, Schallmessungen,
Laboruntersuchungen

Ingenieurbüro für Akustik
und Schallschutz

Hellmuth Kolbe, 8304 Wallisellen
Beratender Ingenieur AES
Zielackerstrasse 6, Tel. 01 / 830 22 81
Akustikstudio Tel. 052 / 33 15 15

Dipl. Architekt ETH/SIA

29, Schweizer Bürger, mit Auslandpraxis, mehrsprachig, verschiedene bedeutende Wettbewerbserfolge, vier Jahre Erfahrung in Planung und Ausführung von grösseren Wohn-, Geschäfts- und Spitalbauten (Referenzen), sucht auf Anfang 1975 Stelle in erstklassigem Architekturbüro mit künstlerischen Ambitionen und Wille zu sorgfältigem Design (Raum Zürich).

Offerten unter Chiffre SBZ 939 an IVA AG, Postfach, 8035 Zürich.

Infolge Rückstellung der Projekte sucht

Architekt-Techniker HTL

eine freie Mitarbeit, eventuell temporäre Anstellung. Region Zürich bevorzugt.

Chiffre SBZ 104, IVA AG, Postfach, 8035 Zürich.

Haben Sie dringende Arbeiten?

Erfahrenes Team mit gut ausgerüstetem Büro hilft Ihnen sofort und zu günstigen Bedingungen.

Tiefbau, evtl. Hochbau, Situationspläne, Ausführungspläne, Leitungskataster oder ähnliches, dazu Bauleitungen, Bauführungen, Devisierung usw.

Anfragen unter Chiffre SBZ 112 an IVA AG, Postfach, 8035 Zürich.

Bauingenieur-Techniker HTL (ATSG)

28, mit Erfahrung im allg. Hochbau und Kanalisationsbau, sucht neue Tätigkeit im deutschsprachigen Raum in Ingenieurbüro (evtl. auch Wasserversorgung, Städteplanung, Abwasserreinigung).

Offerten unter Chiffre 33-307350 an Publicitas, 9001 St. Gallen.

Bauleiter/Architekt

(36) übernimmt in **freier Mitarbeit** Bauausführungen. Langjährige Erfahrung in Um- und Neubauten (Wohn-, Geschäfts- und Schulhäuser).

Offerten unter Chiffre SBZ 117 an IVA AG, Postfach, 8035 Zürich.

Kaufe laufend

Teleskop-Mobilkrane u. a.

Galion, Austin-Western, Grove, Pettibon. Auch reparaturbedürftige Geräte kommen in Frage.

LIHAMY B. V., Leende (Holland), Irislaan 30, Postfach 5, Telex 51615

Ingenieur-Techniker HTL (Tiefbau)

33, vielseitig im allg. Tiefbau, mit sehr guten Referenzen, erfahren in Projekt, Bauleitung und Abrechnung, sucht nach 2jährigem Ueberseeaufenthalt wieder interessante, wenn möglich ausbaufähige Stelle im Raume Zürich.

Offerten unter Chiffre SBZ 112 an IVA AG, Postfach, 8035 Zürich.

Qualifizierter

Diplomarchitekt ETH

in ungekündigter Stellung sucht nach mehrjähriger Praxis neuen Wirkungskreis mit selbständiger Entwurfsarbeit in der Region Zürich/Aargau.

Offerten erbeten unter Chiffre 7181 an Mosse-Annoncen AG 8023 Zürich.

Wegen Arbeitsüberlastung unserer Abteilung Generalunternehmung suchen wir für sofort einen erfahrenen, selbständigen

Baufachmann

als temporären oder freien Mitarbeiter für die Devisierung und Submission eines interessanten Bauvorhabens (Bauvolumen etwa 3 Mio Fr.).

Je nach Entwicklung der Auftragslage können einem geeigneten Bewerber auch die örtliche Bauführung dieses Objektes sowie andere Aufträge übertragen werden.

Anfragen bitte an:

Peikert Contract AG, 6300 Zug
Architekturbüro und Generalunternehmung
Industriestrasse 22
Telefon 042 / 21 32 35, intern 41 (Hr. R. Peikert)

Zu vermieten in Bäch SZ älteres Bauernhaus,
geeignet als

Gastarbeiterunterkunft

für 10 bis 15 Mann.

Bezugsbereit ab 1. Januar 1975.

Mietzins exkl. Nebenkosten Fr. 1070 pro Monat.

Offerten unter Chiffre 44-63799 an Publicitas, 8021 Zürich.

Zur Ergänzung unseres Teams suchen wir für sofort einen

Eisenbetonzeichner

Unsere Haupttätigkeit liegt im Eisenbeton- und Stahlbau von Hochbauten aller Art sowie im Projektieren von Strassen- und Brückenbauten.

Nähere Auskunft erteilt gerne:

Ing.-Büro V. Oehninger, 8400 Winterthur
dipl. Ing. ETH/SIA
Rudolfstrasse 23, Tel. 052 / 23 10 21



BODENHEIZUNGEN

DERIA-DESTRA AG für Strahlungswärme

CH-8132 EGG-ZÜRICH

Zelgmatt 38

Tel. (01) 86 13 50

Dipl. Bauingenieur ETH

(Abschluss 1974) sucht erstes Wirkungsfeld.

Offerten unter Chiffre SBZ 109, IVA AG, Postfach, 8035 Zürich.

Junger

Hochbauzeichner

sucht auf den 1. Oktober interessante Tätigkeit in einem kleineren bis mittleren Architekturbüro, wenn möglich zur Bearbeitung eines kleineren Objektes von A bis Z. Raum Innerschweiz oder Bern.

Offerten unter Chiffre SBZ 108, IVA AG, Postfach, 8035 Zürich.

Hochbauzeichner-Architekt

Erfahrung in Entwurf, Projekt, Planbearbeitung und Submission, sucht vielseitige, verantwortungsvolle Aufgabe in Architekturbüro. Raum Zürich-Nord sowie Bezirke Dielsdorf, Bülach und Uster.

Offerten unter Chiffre SBZ 107, IVA AG, Postfach, 8035 Zürich.

Bauführer

sucht für sofort neuen Wirkungskreis in Unternehmung, Ingenieurbüro oder Verwaltung.

Offerten unter Chiffre M 360670 an Publicitas, 3001 Bern.

Jeune homme

cherche en Suisse Romande possibilité d'accomplir un stage dans une entreprise du bâtiment en vue d'études en génie civil.

Naturalité type C Perm. de conduire cat. A.

S'adresser à R. Ulmi, Altackerstr. 561, 5707 Seengen, tél. 064 / 54 15 68.

Qualifizierter

Bauführer

in ungekündigter Stellung, 32 Jahre alt, sucht neuen, interessanten Wirkungskreis im Kanton Zürich. Mehrjährige Erfahrung im Devisieren, Abrechnen sowie selbständige Bauführung auf grossen öffentlichen Baustellen.

Offerten unter Chiffre 7180 an Mosse-Annoncen AG, 8023 Zürich.

Zu kaufen gesucht demontierbare

Lagerhalle

Grösse etwa 300 bis 600 m², eingeschossig, Höhe etwa 4 m, Isolation nicht erforderlich.

Ihre Offerte mit näheren Angaben über Standort, Preis usw. richten Sie an

ALCA AG, Erlenuweg 11, 3110 Münsingen

Tiefbauzeichner

sucht (evtl. temporär) neuen Wirkungskreis; Luzern oder Zürich bevorzugt.

Offerten unter Chiffre SBZ 119 an IVA AG, Postfach, 8035 Zürich.

Junger

Tiefbauingenieur-Techniker HTL

Diplom auf Baubetriebstechnik Herbst 1974 (Technikum Winterthur) sucht interessante Stelle in Strassen- oder Tiefbauunternehmung.

Offerten unter Chiffre SBZ 120 an IVA AG, Postfach, 8035 Zürich.

Architekt/Bauleiter

mit langjähriger Praxis übernimmt Umbau-/Renovationsarbeiten im Raume Zürich.

Offerten unter Chiffre SBZ 118 an IVA AG, Postfach, 8035 Zürich.

Junger

dipl Architekt ETH/Z

Diplom Sommer 72, Wettbewerbserfahrung, Praxis in Projektierung von Wohn- und Industriebauten, sucht lehrreiche und selbständige Arbeit in Architektur- oder Planungsbüro (Zürich oder Basel) ab Oktober oder nach Vereinbarung.

Offerten unter Chiffre SBZ 101 an IVA AG, Postfach, 8035 Zürich.

Dipl. Architekt SIA

30jährig, zuverlässig, mehrjährige Erfahrung in Planung, Ausführung und Bauleitung, an selbständiges Arbeiten gewöhnt, sucht neuen, vielseitigen Wirkungskreis, evtl. auch als freier Mitarbeiter, im Raum Zürich.

Offerten unter Chiffre SBZ 963 an IVA AG, Postfach, 8035 Zürich.

Architekt ETH

mit HTL-Studium, 33, mehrsprachig, Praxis (mit Referenzen) in erstklassigen, bekannten Architekturbüros, Erfahrung in Planung von Grosseobjekten wie u. a. Wohnüberbauung, öffentl. Bauten und Zentrumsplanung, bedeutende Wettbewerbserfolge, an selbständiges Arbeiten gewöhnt, sucht entsprechende, anspruchsvolle Tätigkeit im Raum Zürich. Eintritt nach Vereinbarung.

Offerten unter Chiffre SBZ 126 an IVA AG, Postfach, 8035 Zürich.

Dipl. Architekt

mit langjähriger Praxis im Industrie-, Schul- und Wohnungsbau, versiert in Entwurf und Konstruktion, sucht sich zu verändern.

Eintritt nach Vereinbarung.

Offerten unter Chiffre OFA 1539 Zj an Orell Füssli Werbe AG, Postfach, 8022 Zürich.

Innenarchitektin mit USA-Diplom

Amerikanerin, ohne Niederlassung, sucht Stelle in der Umgebung von Zürich/Luzern. Diplom für Innenausstattungen.

Offerten unter Chiffre SBZ 121 an IVA AG, Postfach, 8035 Zürich.

Ingenieur-Techniker HTL (ATZ)

mit Tätigkeiten in Büros für Hoch-, Tief- und Untertagebau (als Zeichner/Konstrukteur und Ingenieur-Techniker HTL) sucht ausbaufähige Dauerstelle in Büro, Staat oder Unternehmung.

Raum Nord-/Nordostschweiz bevorzugt.

Offerten unter Chiffre SBZ 125 an IVA AG, Postfach, 8035 Zürich.

Eisenbetonzeichner

25, sucht interessante, anspruchsvolle Tätigkeit in Zürich.

Eintritt nach Vereinbarung.

Offerten unter Chiffre SBZ 123 an IVA AG, Postfach, 8035 Zürich.

Dipl. Architekt SIA

künstlerisch begabt, erstklassiger Entwerfer (Wettbewerbserfolge),

mit 22 Jahren Praxis, sucht passende Stelle im Raum Zürich oder Umgebung.

Offerten unter Chiffre SBZ 124 an IVA AG, Postfach, 8035 Zürich.

Junger

Ingenieur-Techniker HTL (Tiefbau)

sucht interessante Arbeitsstelle in einem Ingenieurbüro.

Angebote aus dem Gebiet des Zürichsees und der Stadt Zürich sind erbeten

unter Chiffre SBZ 115 an IVA AG, Postfach, 8035 Zürich.

Dipl. Architekt

mit USA-Diplom, Auslandschweizer, sucht Stelle in der Umgebung von Zürich/Luzern. Drei Jahre praktische Erfahrung in Wohn- und Schulbauten sowie in Forschung.

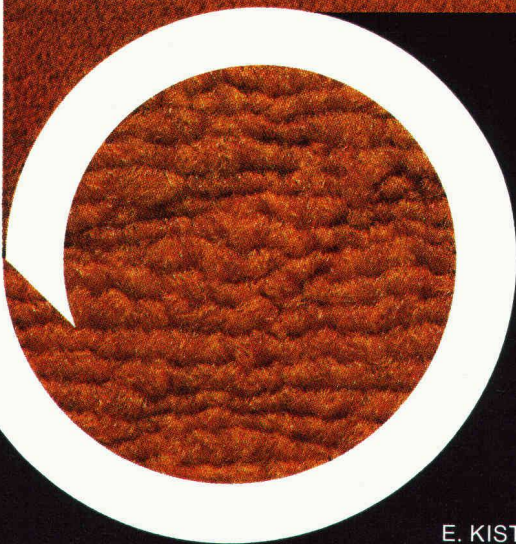
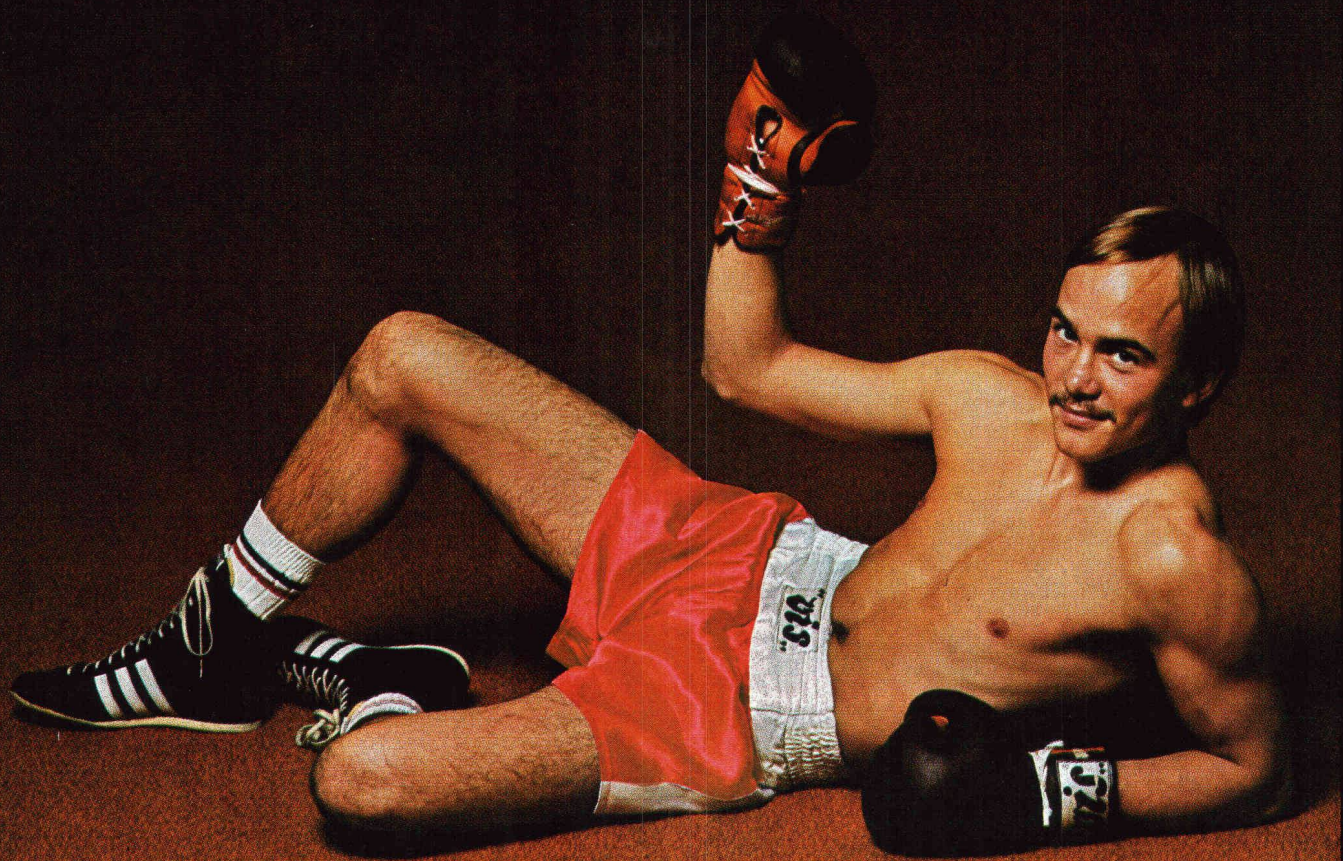
Offerten unter Chiffre SBZ 120 an IVA AG, Postfach, 8035 Zürich.

Dipl. Bauingenieur SIA/Statiker

mit Niederlassung, 45jährig, mit langjähriger Erfahrung im In- und Ausland, sucht freie Mitarbeit, Teilzeitarbeit oder eine passende Stelle.

Gute Referenzen sind vorhanden.

Offerten unter Chiffre SBZ 127 an IVA AG, Postfach, 8035 Zürich.



KING schafft Wohnbehagen

rolana-Sigma teilt keine Schläge aus! Der neue, garantiert antistatische Tufting-Teppich von KING verhindert die unangenehmen elektrischen Entladungen beim Berühren von Metallgegenständen. Und unser Preisboxer braucht nur noch die Schläge seines Gegners zu fürchten.

rolana-Sigma ist permanent antistatisch und wie alle rolana-Teppiche vollsynthetisch, mit Kompaktschaumrücken, erhältlich in vielen Modefarben und besonders für den Wohn- und Ruhebereich geeignet.

rolana

Wichtig für Architekten: Der Fachhandel zeigt Ihnen gerne die vollständige rolana-Kollektion. Verlangen Sie technische Unterlagen, Spezifikationen oder EMPA-Zeugnisse direkt bei uns.

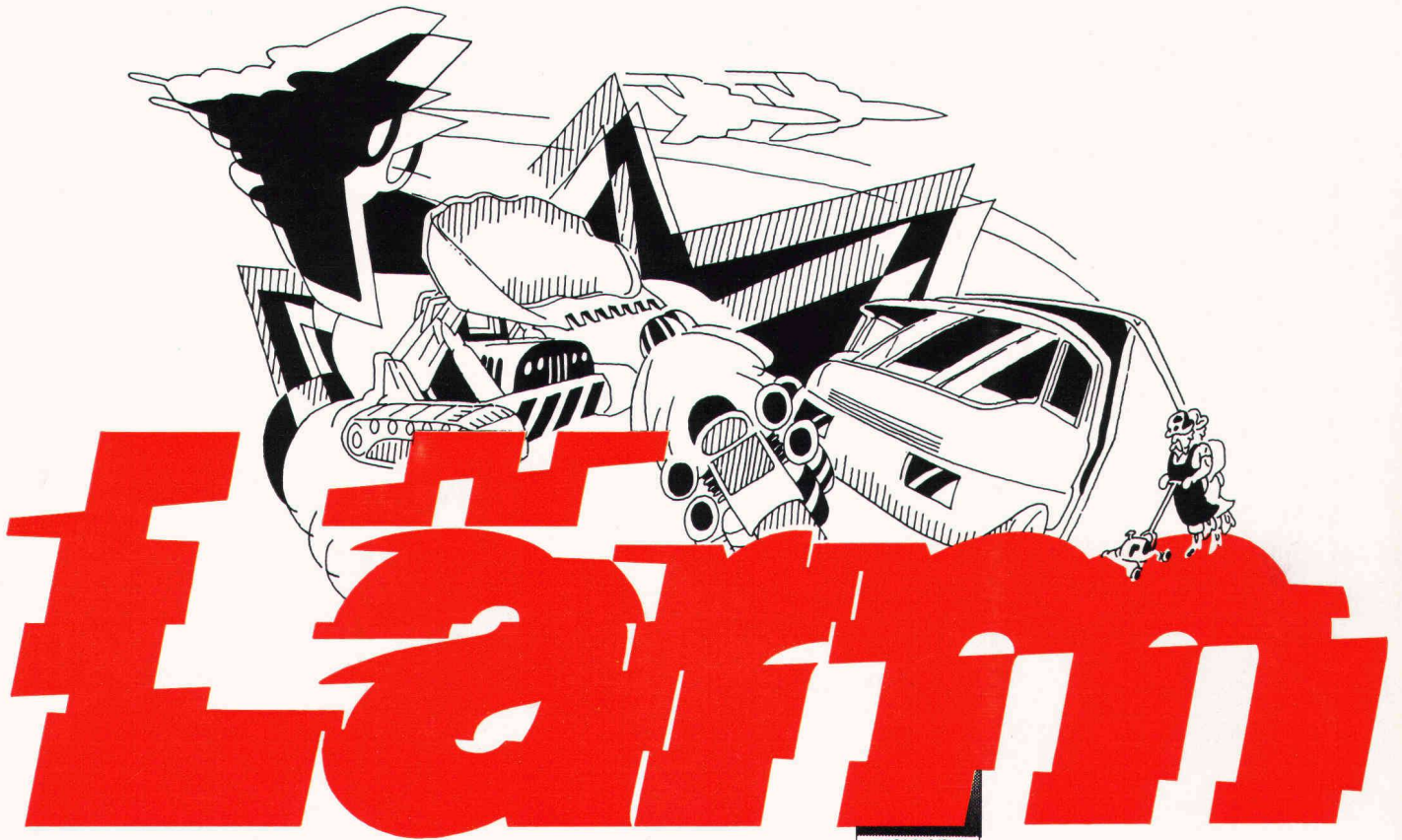
Technische Angaben über KING-Produkte finden Sie auch in der Schweizer Baudokumentation unter der Referenz: (33)2L1153



E. KISTLER-ZINGG AG, Teppichfabriken, CH-8864 Reichenburg SZ, Tel. 055/67 12 12

KING rolana-Sigma mit Qualitätsmarke Enkalon controlled quality Antistatic aus 100% Enka stat



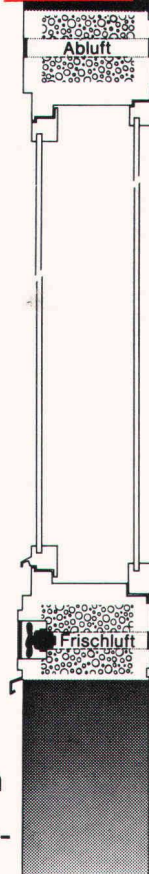


Allzu viele Wohnungen, Arbeitsräume, Hotels, Spitäler und Schulhäuser stehen mitten in Lärmzonen, wo der Geräuschpegel die zumutbare Grenze überschreitet. Der Lärmpegel in Arbeits- und Wohnräumen sollte aber auf die Dauer 45 Dezibel nicht überschreiten, damit die Arbeits- und Konzentrationsfähigkeit oder sogar die Gesundheit nicht beeinträchtigt werden.

Um diesen täglichen Lärmbelastungen entgegenzuwirken, ist das Lärmstop-Fenster entwickelt worden,

Lärmstopfenster!

bei dem die Prinzipien der Schalldämpfung und Schalldämmung technisch angewandt werden. Diese Lärmstop-Fenster – die auch in bereits bestehende Gebäude eingebaut werden können – reduzieren jede Art Lärm um durchschnittlich 45 Dezibel, ohne die Luftzufuhr zu unterbrechen: denn...



zwei schalldämpfende Luftschleusen sorgen für die ständige Lüfterneuerung. Verlangen Sie unsere ausführliche Dokumentation oder den Besuch eines unserer Spezialisten.

Keller

Siegfried Keller AG
8304 Wallisellen
Tel. 01 833 02 81
Büros in Bern und
Lausanne.

ein Unikeller Unternehmen