

Objektyp: **Advertising**

Zeitschrift: **Schweizerische Bauzeitung**

Band (Jahr): **92 (1974)**

Heft 31

PDF erstellt am: **24.09.2024**

Nutzungsbedingungen

Die ETH-Bibliothek ist Anbieterin der digitalisierten Zeitschriften. Sie besitzt keine Urheberrechte an den Inhalten der Zeitschriften. Die Rechte liegen in der Regel bei den Herausgebern.

Die auf der Plattform e-periodica veröffentlichten Dokumente stehen für nicht-kommerzielle Zwecke in Lehre und Forschung sowie für die private Nutzung frei zur Verfügung. Einzelne Dateien oder Ausdrucke aus diesem Angebot können zusammen mit diesen Nutzungsbedingungen und den korrekten Herkunftsbezeichnungen weitergegeben werden.

Das Veröffentlichen von Bildern in Print- und Online-Publikationen ist nur mit vorheriger Genehmigung der Rechteinhaber erlaubt. Die systematische Speicherung von Teilen des elektronischen Angebots auf anderen Servern bedarf ebenfalls des schriftlichen Einverständnisses der Rechteinhaber.

Haftungsausschluss

Alle Angaben erfolgen ohne Gewähr für Vollständigkeit oder Richtigkeit. Es wird keine Haftung übernommen für Schäden durch die Verwendung von Informationen aus diesem Online-Angebot oder durch das Fehlen von Informationen. Dies gilt auch für Inhalte Dritter, die über dieses Angebot zugänglich sind.

Schweizerische Bauzeitung

Revue Polytechnique Suisse

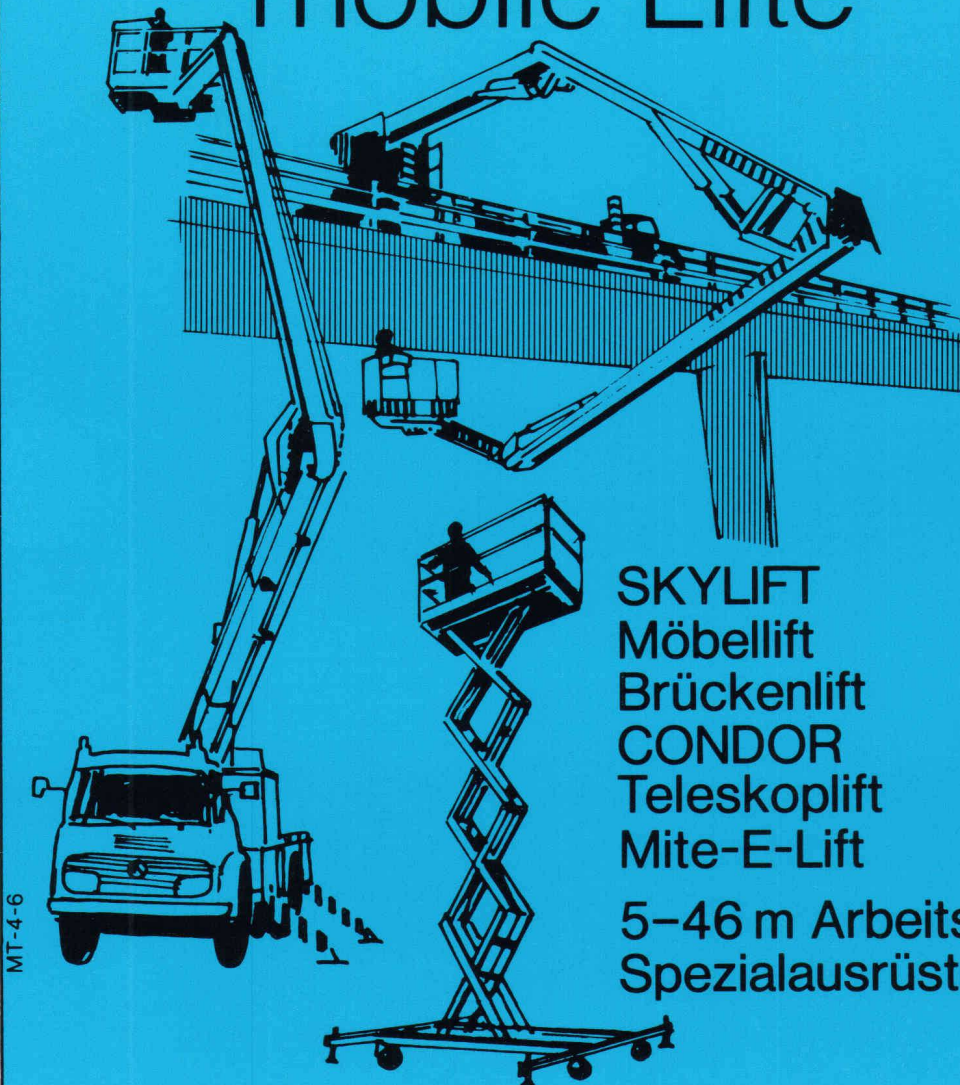
Wochenschrift für
Architektur, Bauingenieur-
wesen und Maschinentechnik

31

92. Jahrgang Donnerstag, 1. August 1974

Herausgegeben von der
Verlags-AG der akademischen
technischen Vereine, Zürich

maltech[®] mobile Lifte



SKYLIFT
Möbellift
Brückenlift
CONDOR
Teleskoplift
Mite-E-Lift

5-46 m Arbeitshöhe
Spezialausrüstungen

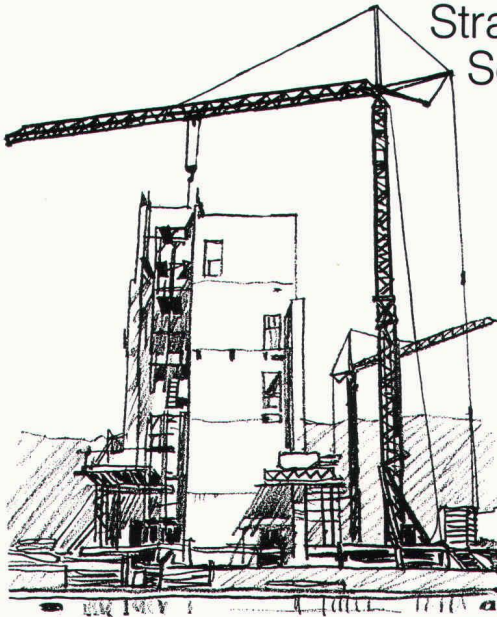
MALTECH AG

CH-8153 Rümlang/Zürich
Ifangstrasse 111
Tel. 01/817 94 22
Telex 56 127

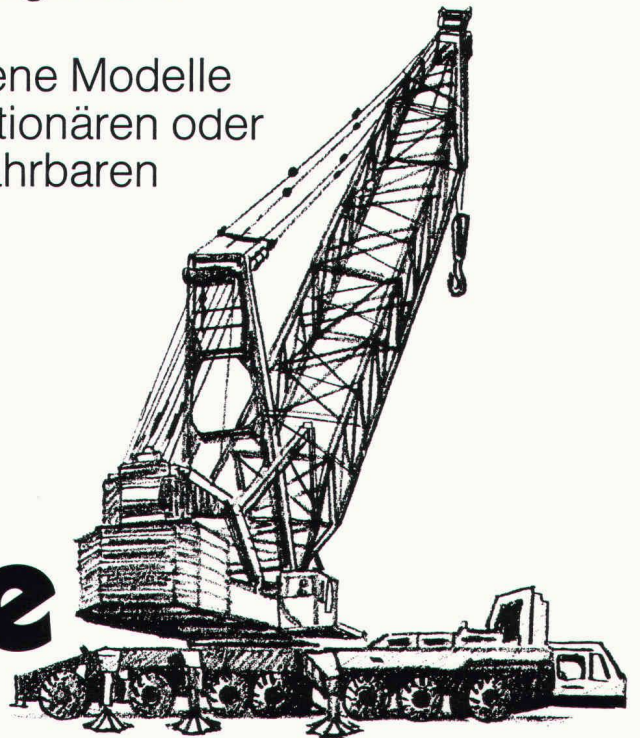
Tochtergesellschaften

D-6 Frankfurt/M 70
Stegstrasse 49
Tel. 0611/62 12 54
Telex 416 331

A-1070 Wien
Burggasse 44
Tel. 0222/93 02 20



Strassenfahrbare
Schnellmontagekrane
WETZEL.
Verschiedene Modelle
für den stationären oder
schienenfahrbaren
Einsatz.



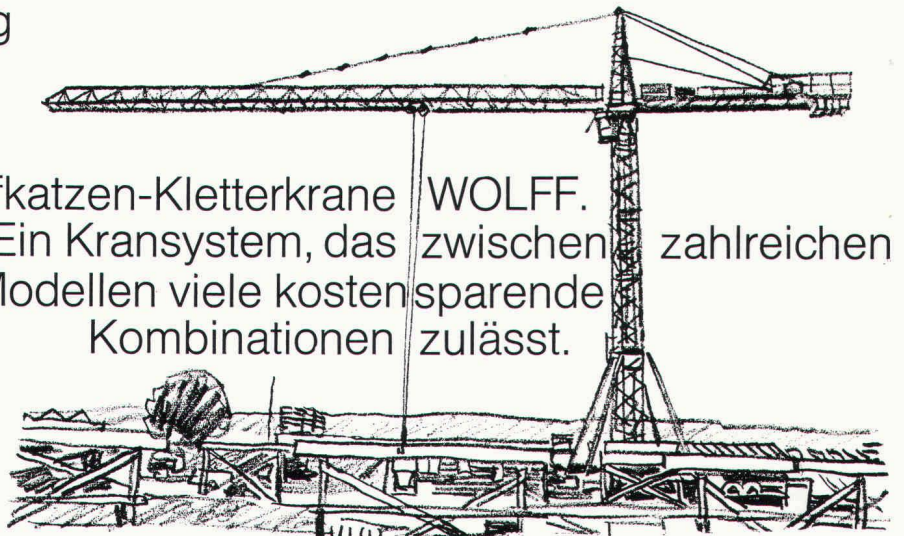
Dieselektrische COLES Auto-
krane mit Gittermastausleger.

Krane

Dieselhydraulische
COLES Mobil- und Autokrane
mit Teleskopausleger
für Güterumschlag
und Montage-
arbeiten.



Laufkatzen-Kletterkrane WOLFF.
Ein Kransystem, das zwischen zahlreichen
Modellen viele kostensparende
Kombinationen zulässt.



Robert Aebi AG
8023 Zürich

Robert

Verlangen Sie
unsere Vorschläge für Kauf,
Miete oder Miete/Kauf.

Uraniastr. 31/33

Tel. 01/2317 50

Arbedo 092/25 47 61

Landquart 081/51 25 42

Renens 021/34 4112

Zollikofen 031/57 36 36

Aebi AG