

Objektyp: **TableOfContent**

Zeitschrift: **Schweizerische Bauzeitung**

Band (Jahr): **92 (1974)**

Heft 24

PDF erstellt am: **22.09.2024**

### **Nutzungsbedingungen**

Die ETH-Bibliothek ist Anbieterin der digitalisierten Zeitschriften. Sie besitzt keine Urheberrechte an den Inhalten der Zeitschriften. Die Rechte liegen in der Regel bei den Herausgebern. Die auf der Plattform e-periodica veröffentlichten Dokumente stehen für nicht-kommerzielle Zwecke in Lehre und Forschung sowie für die private Nutzung frei zur Verfügung. Einzelne Dateien oder Ausdrucke aus diesem Angebot können zusammen mit diesen Nutzungsbedingungen und den korrekten Herkunftsbezeichnungen weitergegeben werden. Das Veröffentlichen von Bildern in Print- und Online-Publikationen ist nur mit vorheriger Genehmigung der Rechteinhaber erlaubt. Die systematische Speicherung von Teilen des elektronischen Angebots auf anderen Servern bedarf ebenfalls des schriftlichen Einverständnisses der Rechteinhaber.

### **Haftungsausschluss**

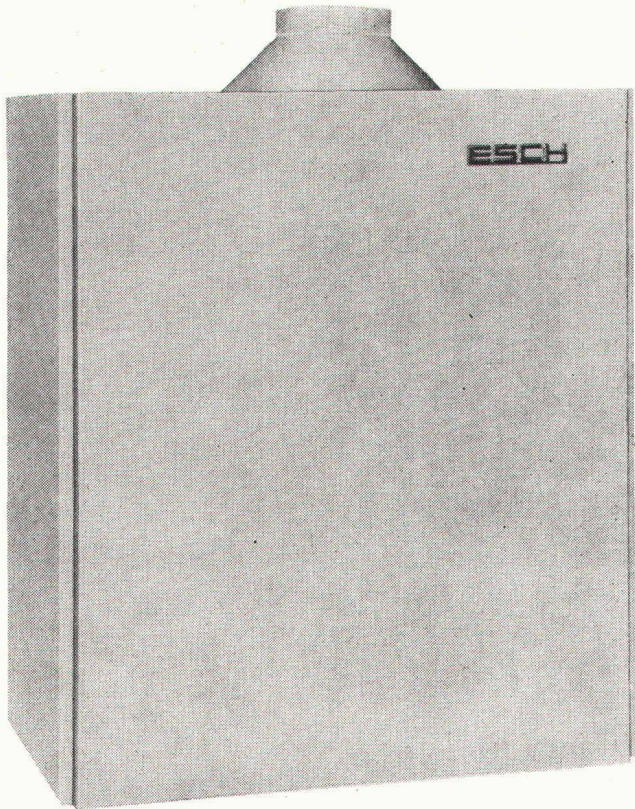
Alle Angaben erfolgen ohne Gewähr für Vollständigkeit oder Richtigkeit. Es wird keine Haftung übernommen für Schäden durch die Verwendung von Informationen aus diesem Online-Angebot oder durch das Fehlen von Informationen. Dies gilt auch für Inhalte Dritter, die über dieses Angebot zugänglich sind.

Ein Dienst der *ETH-Bibliothek*  
ETH Zürich, Rämistrasse 101, 8092 Zürich, Schweiz, [www.library.ethz.ch](http://www.library.ethz.ch)

<http://www.e-periodica.ch>

# Gas- Heizkessel

als Kombikessel für WW-Zentralheizungen  
mit Brauchwasserbereitung



**Ein echter Gasheizkessel  
in der Grösse eines Thermen**

Abmessungen: Höhe 75 cm  
Breite 64 cm  
Tiefe 38 cm

Leistung: etwa 18 000 bis 20 000 kcal/h  
Gas: sämtliche Gasarten  
Preis: Fr. 2485.—  
inkl. Steuergerät, Umwälzpumpe,  
Expansionsgefäss und Gehäuse  
mit Kunststoffbeschichtung

Verlangen Sie unverbindlich Unterlagen

**Henri Rühli, Ingenieurbüro, 8201 Schaffhausen**  
Postfach 483, Telefon 053 / 4 31 85

## Schweizerische Bauzeitung

Offizielles Organ des SIA, Schweizerischer Ingenieur- und Architekten-Verein  
und der GEP, Gesellschaft Ehemaliger Studierender der ETH Zürich  
Gegründet 1883 von Ing. A. Waldner

92. Jahrgang Heft 24

13. Juni 1974

### Inhalt

REG 74. Von G. Risch . . . . .	577
Modellversuche für das Eisretentionsbecken in der Sihl. Von K.-Chr. Taubmann . . . . .	578*
Kollektivhäuser. Von G. Risch . . . . .	585
– Zum Kollektivhaus Stockholm 1935 . . . . .	585*
– Zum Wohnmodell in Hamburg . . . . .	586*
Prof. Dr. Curt Keller zum 70. Geburtstag . . . . .	588

### Wettbewerbe

Überbauung Gewerbehof Schweizersbild in Schaff-  
hausen. Wohnüberbauung «Schlempengarten» Schaff-  
hausen. Schulzentrum Heimberg BE. Collège et Salle  
de gymnastique à Cornaux . . . . . 589\*

### Ankündigungen

Sinnvollere Elektrizitätsanwendung – Lehren aus der  
Energiekrise . . . . . 589

### Öffentliche Vorträge

. . . . . 589

### Grüne Seiten (vorn)

Laufende Wettbewerbe. Kommende Weiterbildungs-  
veranstaltungen . . . . . G 97

### Grüne Seiten (hinten)

Gedanken zur Forschungsfreiheit . . . . . G 99  
Aus Technik und Wirtschaft. Kurzmitteilungen . . . G 100

### Verlag und Redaktion

Zürich-Giesshübel, Staffelstrasse 12  
Postadresse: CH-8021 Zürich, Postfach 630  
Telephon 01 / 36 55 36, Postcheck 80-6110

### Anzeigenverwaltung

IVA AG für internationale Werbung  
8035 Zürich, Beckenhofstrasse 16  
Telephon 01 / 26 97 40, Postcheck 80-32735  
Filialen in Lausanne und Genf

### Bezugspreise

	3 Monate	6 Monate	12 Monate
Schweiz	30.—	52.—	96.—
Ausland	33.—	57.—	106.—

Für Mitglieder der Partnerverbände der Verlags-AG, des Schweiz.  
Technischen Verbandes sowie für Studierende ermässigte Preis-  
kategorien.