

Objektyp: **Advertising**

Zeitschrift: **Schweizerische Bauzeitung**

Band (Jahr): **92 (1974)**

Heft 21

PDF erstellt am: **25.09.2024**

### **Nutzungsbedingungen**

Die ETH-Bibliothek ist Anbieterin der digitalisierten Zeitschriften. Sie besitzt keine Urheberrechte an den Inhalten der Zeitschriften. Die Rechte liegen in der Regel bei den Herausgebern.

Die auf der Plattform e-periodica veröffentlichten Dokumente stehen für nicht-kommerzielle Zwecke in Lehre und Forschung sowie für die private Nutzung frei zur Verfügung. Einzelne Dateien oder Ausdrucke aus diesem Angebot können zusammen mit diesen Nutzungsbedingungen und den korrekten Herkunftsbezeichnungen weitergegeben werden.

Das Veröffentlichen von Bildern in Print- und Online-Publikationen ist nur mit vorheriger Genehmigung der Rechteinhaber erlaubt. Die systematische Speicherung von Teilen des elektronischen Angebots auf anderen Servern bedarf ebenfalls des schriftlichen Einverständnisses der Rechteinhaber.

### **Haftungsausschluss**

Alle Angaben erfolgen ohne Gewähr für Vollständigkeit oder Richtigkeit. Es wird keine Haftung übernommen für Schäden durch die Verwendung von Informationen aus diesem Online-Angebot oder durch das Fehlen von Informationen. Dies gilt auch für Inhalte Dritter, die über dieses Angebot zugänglich sind.

# Gussasphalt – eine Spezialität der ISOMAT-BAU AG

Gussasphalt ist in der Baubranche praktisch nicht wegzudenken. Überall wo einwandfreie Dichtungen und stabile Beläge verlangt werden, wird Gussasphalt eingesetzt. Doch dieser bewährte Baustoff muss fachgerecht verarbeitet werden. Fachgerecht von Bauspezialisten mit einem leistungsfähigen Maschinenpark. Wir besitzen beides: qualifizierte Einbau-Equipen und moderne Maschinen. Doch zusätzlich haben wir geschultes Fachpersonal, das beraten und planen kann. Auch zu Ihrem Nutzen. Deshalb gehören wir zu den führenden Firmen im Sektor Gussasphalt.

Rufen Sie uns doch einmal an. Verlangen Sie unsere unverbindliche Beratung. Unsere Referenzobjekte scheuen keine Vergleiche.



## ISOMAT-BAU AG

Spezialfirma für sämtliche Abdichtungen  
im Hoch- und Tiefbau  
Jungholzstrasse 43, 8050 Zürich, Telefon 01 / 50 09 45



agor\*

## Schweizerische Bauzeitung

Offizielles Organ des SIA, Schweizerischer Ingenieur- und Architekten-Verein und der GEP, Gesellschaft Ehemaliger Studierender der ETH Zürich  
Gegründet 1883 von Ing. A. Waldner

92. Jahrgang Heft 21

23. Mai 1974

### Inhalt

Die Baustelle des Flughafens Zürich-Kloten, Exkursion des Zürcher Ingenieur- und Architekten-Vereins (ZIA) vom 10. November 1973 . . . . .	501
– Projekt- und Ausführungskoordination Flughafen 2. Von <i>K. Meier</i> . . . . .	501*
Zur Einwirkung von Tausalzlösungen auf Tragwerke in Beton. Von <i>W. Wilk</i> . . . . .	506*
Zum 75. Geburtstag von P. Soutter. Von <i>H. Stüssi</i> . . . . .	510
Aus der Entstehungsgeschichte der Sihlhochstrasse in Zürich. Von <i>W. Schalcher</i> . . . . .	510*
Die Anwendung eines Vorschubgerüsts beim Bau der Sihlhochstrasse. Von <i>F. Wolf</i> und <i>P. Kropf</i> . . . . .	511*
Bauausführung der Sihlhochstrasse. Von <i>H. Gossweiler</i> und <i>J. Leisinger</i> . . . . .	518*

### Umschau

Mikrowellen-Landesystem . . . . .	521
Hilfsmittel für die Schattenkonstruktion. Ernennung von zwei ständigen Ehrengästen der Universität Zürich . . . . .	522*

### Nekrologe

E. Burckhardt-Blum . . . . .	522*
E. Ammann; L. v. Fellenberg; H. Haug; W. Schneider . . . . .	523

### Neue Bücher

. . . . .	523
-----------	-----

### Wettbewerbe

Katholisches Gemeindezentrum in Davos GR . . . . .	523
Lehnviadukt Beckenried. Wohnüberbauung Glattwiesenstrasse, Zürich-Schwamendingen. Primarschule in Oberwichtach BE. Hallenbad, Freibad und Sportanlagen in Maur ZH. Wohnüberbauung Löhre in Biel . . . . .	524*

### Kurse und Tagungen

Tendenzen und Entwicklungen im Strassenbau, SAV-Kolloquium. Kongress für Lärmbekämpfung in Basel . . . . .	525
--	-----

### Ausstellungen und Messen

Kunstmuseum Basel. Kunstgewerbemuseum der Stadt Zürich. Aargauer Kunsthau. Interclima in Paris. Pro Aqua – Pro Vita 1974 in Basel. sep/pollution 74 in Padua . . . . .	525
--	-----

### Mitteilungen aus dem SIA

Generalversammlung der Fachgruppe für industrielles Bauen . . . . .	525
---	-----

### Öffentliche Vorträge

. . . . .	526
-----------	-----

### Verlag und Redaktion

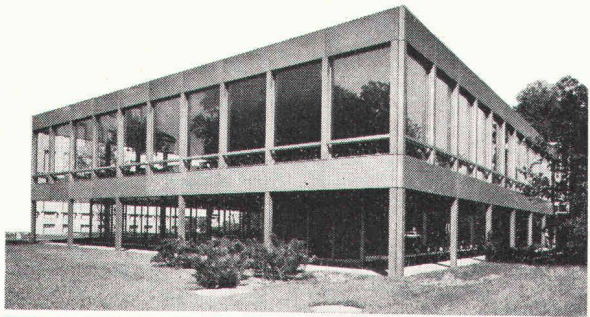
Zürich-Giesshübel, Staffelstrasse 12  
Postadresse: CH-8021 Zürich, Postfach 630  
Telephon 01 / 36 55 36, Postcheck 80 - 6110

### Anzeigenverwaltung

IVA AG für internationale Werbung  
8035 Zürich, Beckenhofstrasse 16  
Telephon 01 / 26 97 40, Postcheck 80 - 32735  
Filialen in Lausanne und Genf

# Wer im Metallhaus is(s)t.

Hier ein Metallbau-Beispiel, das das «kalte» Metall einmal von einer anderen und freundlichen Seite zeigt.



Das Personal-Restaurant der Winterthur-Leben (siehe Bild) ist ein hübsches und sprechendes Beispiel dafür, dass sich in Metallbauten nicht nur arbeiten, sondern auch leben und – im vorliegenden Fall – essen lässt. Das Obergeschoss des Gebäudes, das sich leicht, beinahe luftig aus einer jener Parklandschaften erhebt, wie sie für Winterthur – die «Stadt der Gärten» – so typisch sind, wurde in Stahl-Skelett-Bauweise erstellt. Die Fassade besteht aus inneren Brüstungselementen in Sandwich-Konstruktion und vorgehängten, hinterlüfteten

Brüstungs- und Stützenverkleidungen aus grau eloxiertem Grinatal-Blech.

«Es ist», so lobt einer der Winterthur-Mitarbeiter die ungewohnt repräsentative Kantine, «als ob sich der helle Raum einfach so ins Grüne hinaus fortsetzen würde.» Tatsächlich gewähren denn auch die bis zur Decke reichenden Fensterflächen (isolierte Leichtmetall-Profile mit in Neopren-Profilen eingesetztem Verbundglas) uneingeschränkte Gartenatmosphäre. Stahl und Metall – so führt dieser Bau deutlich vor

Augen – sind nicht nur wirtschaftliche und zuverlässige, sondern auch menschengenehme und umweltfreundliche Bau-Materialien. Und wer's unter den Anzeiger

Lesern nicht glaubt, der frage einmal einen Mitarbeiter der Winterthur-Leben.



## GEILINGER

3 UNTERNEHMEN – 1 FIRMENGRUPPE: GEILINGER & Co., METALLBAU, WINTERTHUR; GEILINGER STAHLBAU AG, BÜLACH; GEILINGER & Co., BAUELEMENTE, ELGG.

mein bestes Instrument



# Kern DKM2-A

Kern & Co. AG, 5001 Aarau  
Werke für  
Präzisionsmechanik  
und Optik

Senden Sie mir bitte Ihren ausführlichen  
Prospekt über den Sekundentheodolit  
Kern DKM2-A

Name \_\_\_\_\_

Beruf \_\_\_\_\_

Adresse \_\_\_\_\_  
\_\_\_\_\_



# Hüppe - Variflex

## die mobile Trennwand, welche immer noch «Wand» ist: Schalldämmung bis 52dB

### Genaues Zentrieren

durch die konkav-konvexe  
Magnetleiste. Anziehungskraft  
7 kg pro Meter.

### Aufhängung

an Doppelaufrollen

### Minutenschnelles Auswechseln

der 16mm starken Deckplatten  
ohne Elementausbau.

### Aluminiumprofilrahmen

mit verzinkten Stahlteilen.

### Wandfüllung

je nach Wunsch für Schall-  
dämmung von 30 bis 52dB.

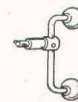
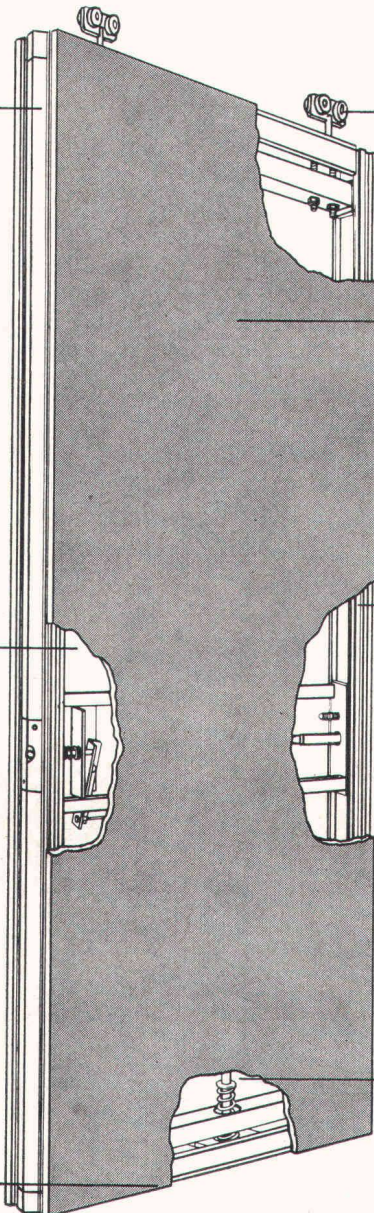
### Bedienungsgriff

Eine Drehung genügt, und  
Dichtleisten fixieren das  
Element oben und unten.

### Vorspannung

zum Ausgleich von Boden-  
unebenheiten.

**Keine Bodenführung!**



Da finden Sie Hüppe-Variflex-Trennwandanlagen: Mövenpick-Holiday Inn, Zürich-Airport – Zentrum Regensdorf – Schulanlage Stumpfenboden, Feuerthalen – Sekundarschule Ost, Luzern – Oberstufenschulhaus Burghalde, Rorschach – Schulanlage Neumatt, Belp – Primarschule Sonnenberg, Thalwil  
Verlangen Sie auch unsere Dokumentation über mobile Bühnen-, Tribünen- und Trennwandanlagen.

# DYTAN

Stahl- und Maschinenbau AG

6048 Horw-Luzern, Telefon 041 40 11 33, Telex 78 243



# Betontanks bauen wir so: 3-fach gesichert. Und preislich günstig

Im Bild sehen Sie das IRON-Flex-Prinzip:

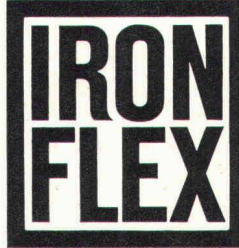
Wir bauen den Betontank. Dann ziehen wir zwei flexible Spezial-Dichtungsmäntel ein – vorfabriziert genau auf das Innenmass des Tanks. Tankbau und Tankabdichtungsfabrikation laufen also parallel. Das spart Zeit und Kosten.

Das IRON-Flex-System hat sich hundertfach bewährt. So wurden zum Beispiel Betontanks durch Versuchs-Sprengungen zerstört. Aber IRON-Flex hielt dicht. Was könnte die hohe Sicherheit von IRON-Flex besser zeigen? Die Trinkwassertanks

oder die militärischen Anlagen oder die Tunnels, die in Europa nach unserem IRON-Flex-System abgedichtet wurden?

Bei Oeltanks aber bieten wir noch mehr Sicherheit: Zwei voneinander unabhängige, automatische Leckwarnanlagen. Oelverlust ist damit nach menschlichem Ermessen ausgeschlossen.

Wir projektieren und bauen Betontanks als Generalunternehmer. Übernehmen also die volle Preis-, Termin- und Qualitätsgarantie.



Verlangen Sie genaue Auskunft beim Spezialisten für Abdichtungen, Isolierungen und Tankbau.

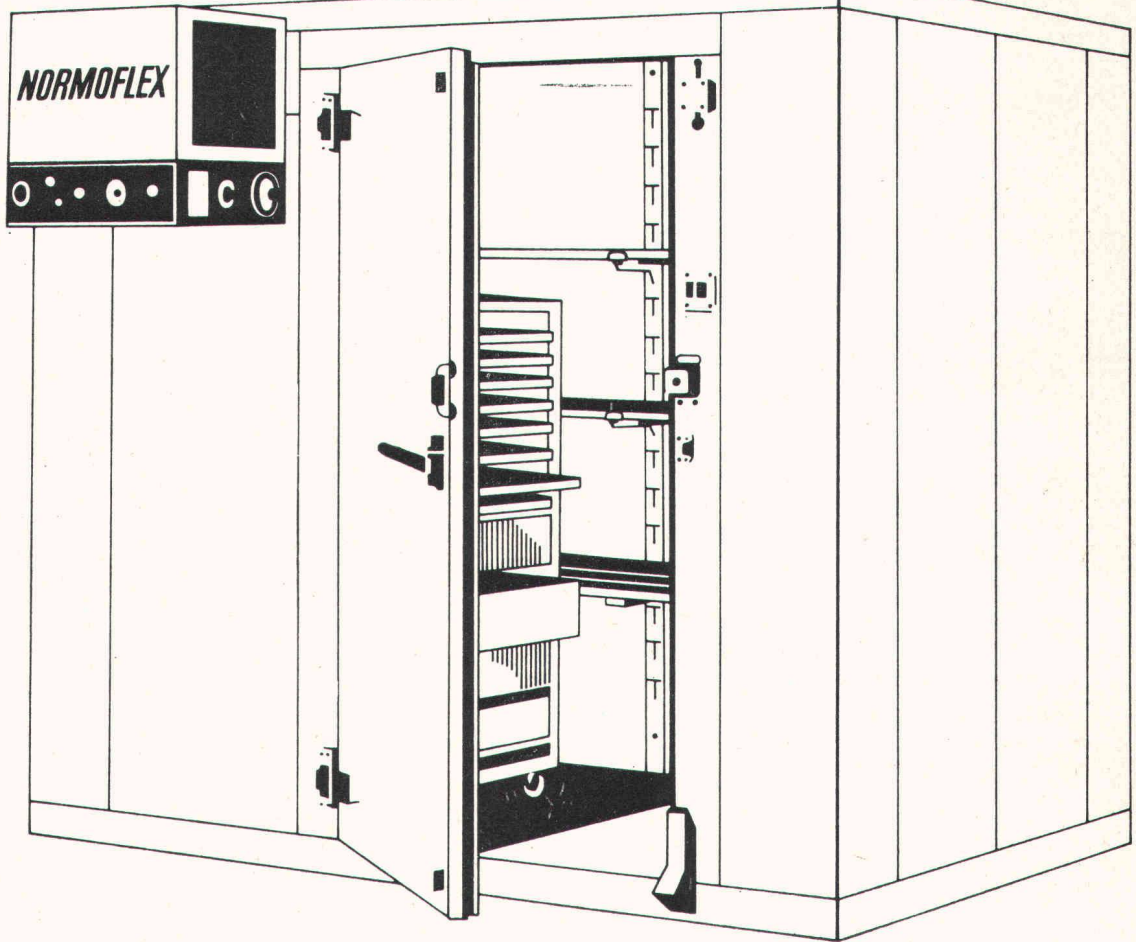
**Coupon** SBZ

*Bitte senden Sie mir unverbindlich Ihre Dokumentation über Beton-Tankbau*

Name: \_\_\_\_\_

Adresse: \_\_\_\_\_

*ein senden an IRON-Flex AG Zürich oder Lausanne*



## Der Schaller Normoflex löst alle Kühl- und Tiefkühlprobleme.

Der Schaller Normoflex Kühl- oder Tiefkühlraum ist in wenigen Stunden aufgestellt. Steckerfertig und betriebsbereit. Genau nach Ihren Bedürfnissen gebaut. Denn er hat genormte Teile und lässt sich auch ausbauen. Und der Innenraum kann ebenfalls nach Ihren speziellen Anforderungen ausgerüstet werden. Selbstverständlich besitzt jeder Schaller Normoflex schon

serienmässig ein Schloss, einen automatischen Türschliesser, Beleuchtung, Tür-Öffnungspedal, Sicherheitsvorrichtungen und vieles mehr. Schaller Normoflex Kühl- oder Tiefkühlräume können Sie sogar mieten. Mit voller Anrechnung bei späterem Kauf.

**NEU** NORMOFLEX  
COMPACT.  
die Kleinzelle mit den  
Vorteilen der grossen.



Rufen Sie uns an! Unser  
Telefon-Kälteberatungsdienst  
steht Ihnen zur Verfügung.

**031 41 37 33**

# SCHALLER

Für alles was kühl oder klimatisiert sein muss.  
Paul Schaller AG Stauffacherstrasse 60, 3001 Bern



D & M

Kraft und Ausdauer, Wendigkeit und Präzision, Tempo und Wirtschaftlichkeit – das sind die Kennzeichen der Hydraulik-Bagger und -Lader von O & K. Dank jahrzehntelanger Erfahrung von O & K. Dank dem Prinzip von O & K, unermüdlich den technischen Fortschritt voranzutreiben.

O & K – das heisst: ein umfassendes und gut abgestuftes Programm. Samt vielfältigen Ausrüstungen.

O & K – das heisst: vollhydraulisch drehen und fahren. O & K – das heisst:

arbeiten mit extrem hohen Reisskräften. O & K – das heisst: automatische Leistungsregelung. Und damit jederzeit ein optimales Verhältnis von Arbeitstempo und Reiss- bzw. Vorschubkraft.

O & K Hydro-Bagger und -Lader gibt es als Raupengeräte (insges. 7 Modelle, von 8,5 t bis 100 t Einsatzgewicht) und als Mobilgerät (3 Modelle, von 7 t bis 16 t Einsatzgewicht).

Rund 20000 Hydro-Bagger von O & K sind heute im Einsatz. Ein gutes Zeichen für ihre Leistungsfähigkeit.

Lassen Sie sich von uns genauer über alles informieren. Es wird sich für Sie bezahlt machen.

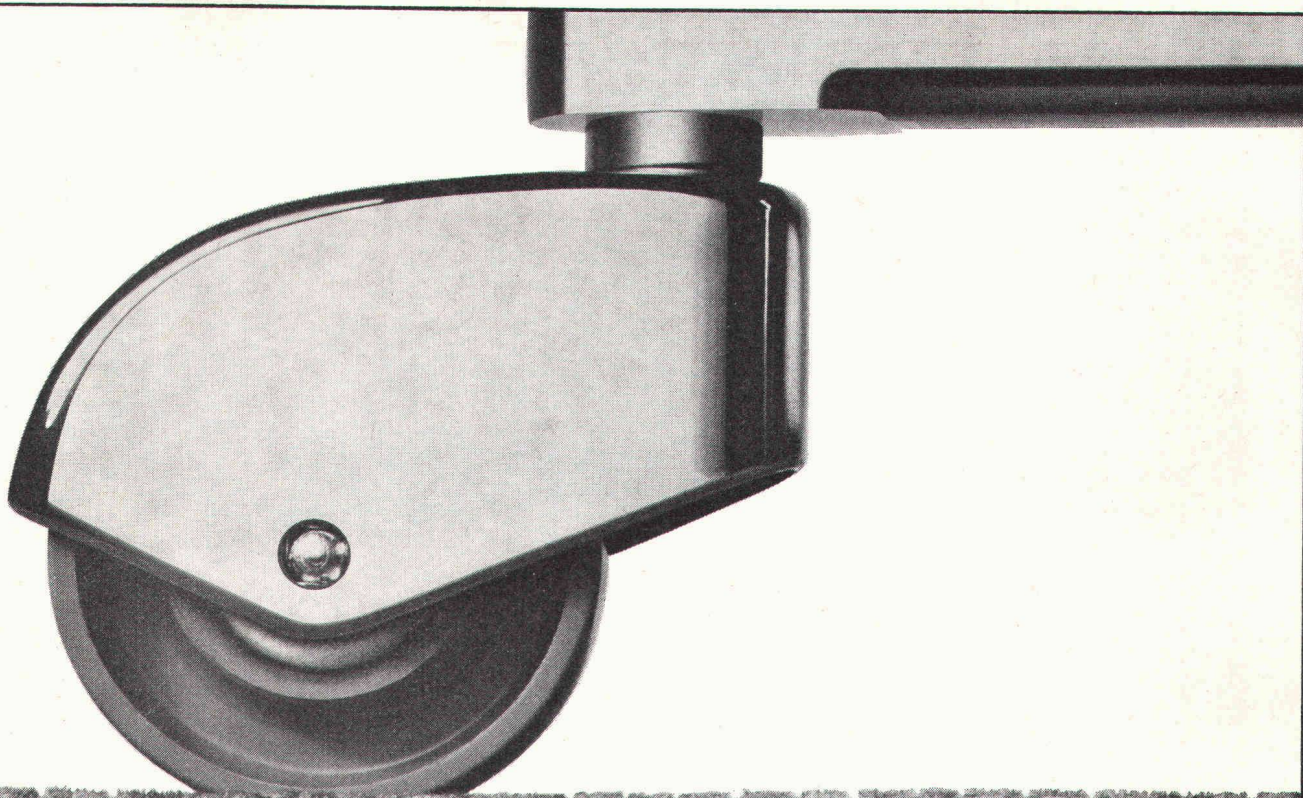


**- wenn's um Bagger geht**

MBA, 8600 Dübendorf, Tel. 01 85 00 21

Servicestellen und Ersatzteildienst in Dübendorf: Tel. 01 85 00 21, 6593 Cadenazzo: Tel. 092 6216 27, 3422 Kirchberg: Tel. 034 305 25, 7320 Sargans: Tel. 085 246 90





## **stamflor<sup>®</sup> im Objekt** **mit ausgesprochen** **freundlichen Farben.**

Für den Objektbereich gibt es  
Stamflor-Teppiche in drei hoch-  
wertigen Feinteilungs-Qualitäten:

Stamflor fortwiss  
Stamflor colortwiss  
Stamflor mastertwiss

Alles vollsynthetische Schlingenflor-  
teppiche mit einem niedrigen, dichten  
Flor (Feintufting 5/64") mit den hohen  
Noppenzahlen zwischen 130 000 und  
196 000 pro m<sup>2</sup>.

Nach Wahl komfortabler, trittelastischer  
Schaumstoffrücken oder mit rollstuhl-  
fester, massiv glatter Beschichtung.

EMPA-Attest: «Arbeitsbereich» mit den  
Zusatzeignungen «Treppe» und «Roll-  
stuhl».

Übrigens: Stamflor-Teppiche mit diesen  
typischen Objekteigenschaften gibt es in  
einer Auswahl von freundlichen Farben,  
wie man sie sonst nur im Heimbereich  
kennt.

Auf Wunsch senden wir Ihnen gerne die  
Kollektionsmappe «Stamflor im Objekt-  
bereich».

Ein neues Arbeitsinstrument, das Ihnen  
den Vergleich verschiedener Farbkombi-  
nationen erleichtert.

Stamflor – ein Produkt von Stamm AG,  
8193 Eglisau, Tel. 01 96 50 51

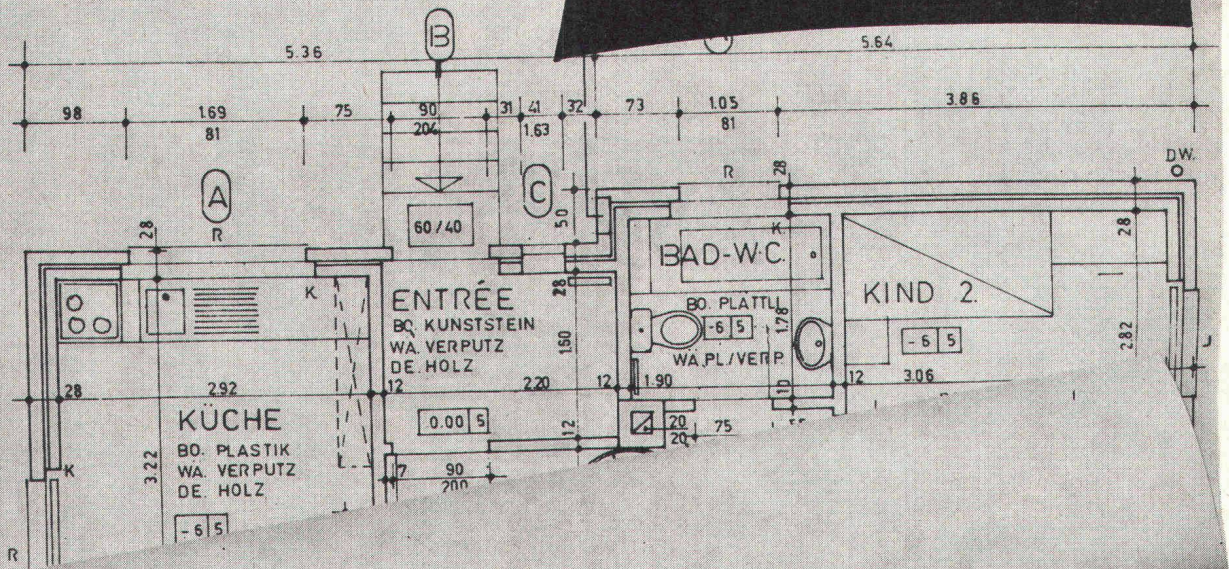
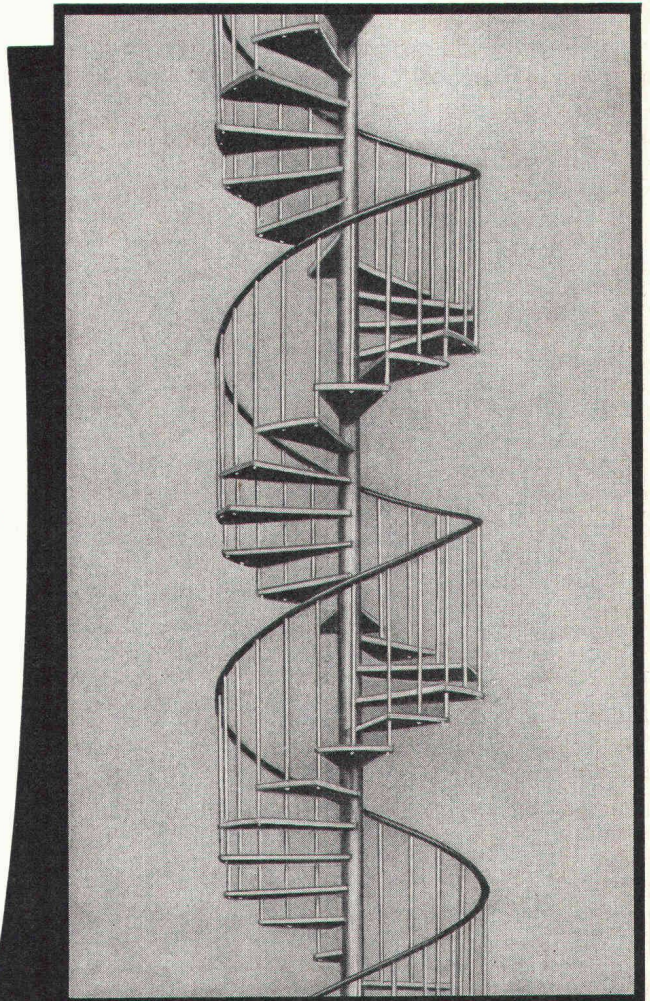
# Ein, zwei, drei, vier..... Stockwerke hoch.

Columbus Spindeltreppen für Aufgänge im Gebäudeinnern und für Nottreppen an Aussenmauern. In Wohnräumen, Lagern, Gewerbelokalen und Industriebetrieben beanspruchen sie nur eine minime Grundfläche. Columbus Spindeltreppen werden aus korrosionsbeständigem Aluminium-Druckguss hergestellt. Lange Lebensdauer und hohe Festigkeit sind auch bei Montage im Freien garantiert. Verfügbar in den Durchmessern 120 cm, 140 cm und 160 cm. Grössere Durchmesser auf Anfrage. Links- und Rechtswendlung. Lieferbar auch mit teppichbelegten Stufen. Neu: mit Holzstufen für Wohnräume. Zusammenbau im Baukastensystem am Aufstellungsort. – Bitte verlangen Sie auch Prospekte von Columbus Scheren-, Schiebe- und Einholmtreppen.



**Columbus Treppen ag**

Industriestrasse 9245 Oberbüren Tel. (073) 513755



Bitte lassen Sie mir eine Dokumentation zukommen.

**Coupon**

Name \_\_\_\_\_

Adresse \_\_\_\_\_

Ort mit PLZ \_\_\_\_\_

SB/74

# alwitra



## Das Flachdachabschlussprofil der modernen Dachterrasse

Verlangen Sie  
Prospekte und Muster  
bei der

Generalvertretung

# francillon

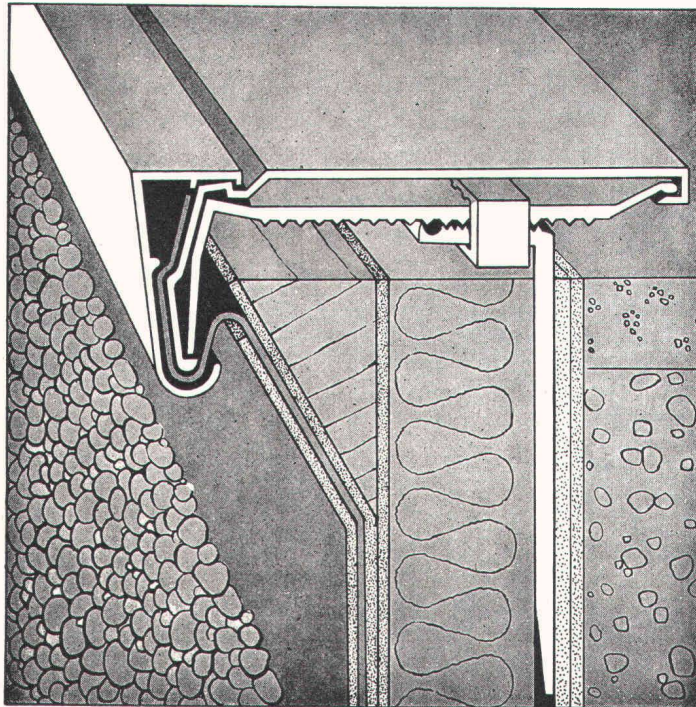
et Cie S.A.

1001 Lausanne  
Postfach 1026  
1023 Crissier  
Route de Bussigny 29  
Tel. 021 / 35 11 61  
(20 Linien)  
Telex 24591

Offizielle Vertreter:

Alphons Glutz-Blotzheim AG  
Mattenstrasse 13  
4500 Solothurn  
Telefon 065 / 2 36 66  
Telex 34209

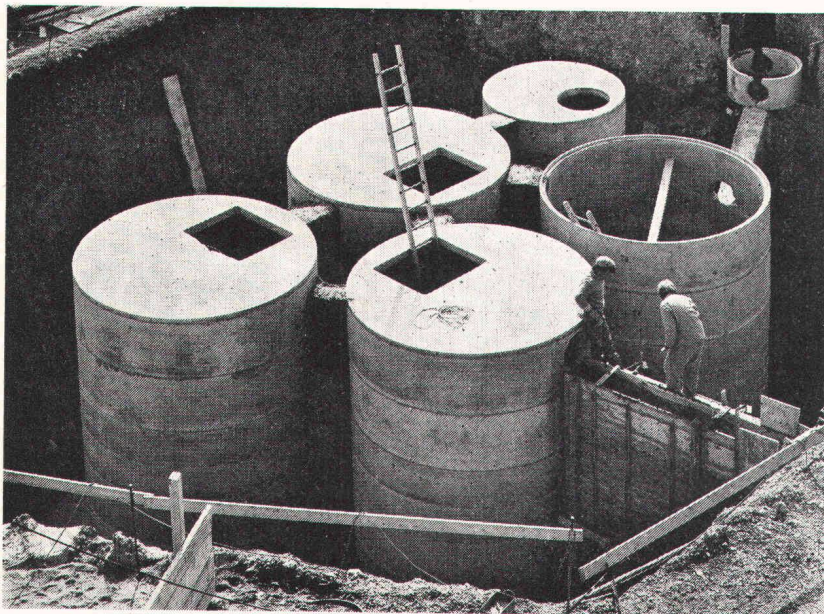
Molinari SA  
Casella postale  
6900 Lugano  
Telefon 091 / 51 67 21 / 26  
Telex 79175



- einfach
- kein Schweißen
- robust
- leicht montierbar
- wasserdicht
- endgültig
- keine Reparaturen
- keine Unterhaltskosten
- formschön

# durch **FRIWA** Abwasserreinigung

- Biologische Kläranlagen
- Benzinabscheider
- Klärgruben
- Abwasserfaulräume



Einbau einer biologischen Kläranlage im Kanton Schaffhausen

Unsere nach modernsten Methoden arbeitenden Fabrikationsbetriebe erlauben eine preisgünstige Herstellung der Friwa Abwasser-Reinigungsanlagen. Kranlastwagen liefern die fertigen Elemente direkt auf die Baustellen in der ganzen Schweiz. Langjährige Erfahrung auf dem Gebiet der Abwasserreinigung garantiert Ihnen einen problemlosen Einbau und störungsfreien Betrieb.

Beratung und Verkauf durch:

Friwa AG Wallisellen/ZH  
Friwa SA Bouveret/VS  
Beton AG Pieterlen/BE  
S. Merotto Cureglia/TI  
B. Lehner Diepoldsau/SG

Tel. 01/93 42 62  
Tel. 021/60 65 01/02  
Tel. 032/87 15 34  
Tel. 091/ 3 20 61  
Tel. 071/73 11 46



# Fassadenfenster

# und



# Fensterfassaden

# Siegfried Keller AG


# Wallisellen

Moderne Fensteranlagen für den  
Industrie- und Gewerbebau.  
Shedfenster, Acryl-Lichtkuppeln,  
Fassadenverglasungen, Oberlichter,  
Glas-Trennwände, Vordächer  
und alles, was dazu gehört.

Siegfried Keller AG  
Metallbau  
8304 Wallisellen-Zürich  
Industriestrasse 45  
Telefon 01 93 02 81

1022 Chavannes-Lausanne  
22, route de la Maladière  
Telefon 021 35 07 12

3014 Bern  
Allmendstrasse 39  
Telefon 031 42 62 62

 ein Unikeller  
Unternehmen

# keller

# WEGWEISEND!



- Rinnsteine
- Bundsteine
- Trottoirrandsteine
- Brückensteine
- Inselsteine
- Gartenplatten
- Weichgruben-Einfassungen

**STEINER SILIDUR AG**  
8450 Andelfingen

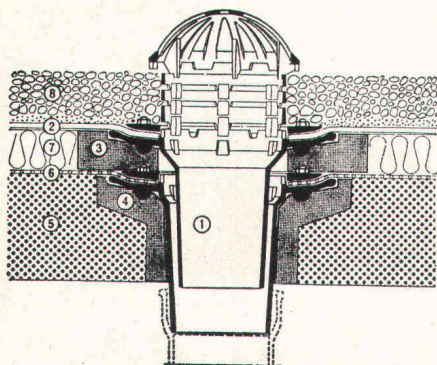
☎ 052 / 41 10 21

**Formstein AG Rubigen**  
3113 Rubigen

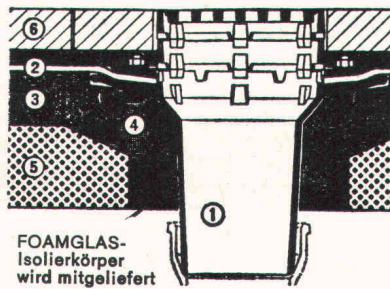
☎ 031 / 92 85 44

## PASSAVANT-DACHABLÄUFE

mit senkrechtem und seitlichem Abgang

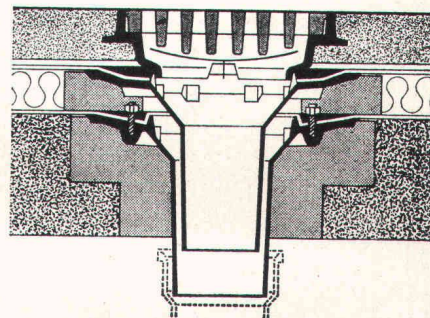


Kiesschüttdach, 2teilig



FOAMGLAS-  
Isolierkörper  
wird mitgeliefert

Dachterrasse, einteilig



Warmdach, befahrbar, 2teilig

**Keine  
Aussparungen**  
*Isolierkörper in  
Schalung legen*  
*Keine Kältebrücken*  
*sofortiges Ableiten,  
des Dachwassers.*

### Ob befahrbar oder nicht:

PASSAVANT löst die Probleme der Flachdachentwässerung endgültig. Verlangen Sie den Spezialprospekt für viele Möglichkeiten mit Devisierungsunterlagen für den Spengler bei

**WERNER MAAG ZÜRICH**

Zeltweg 44, 8032 Zürich, Telefon 01 / 32 75 80

-----

Name: \_\_\_\_\_

Adresse: \_\_\_\_\_ 1a SBZ

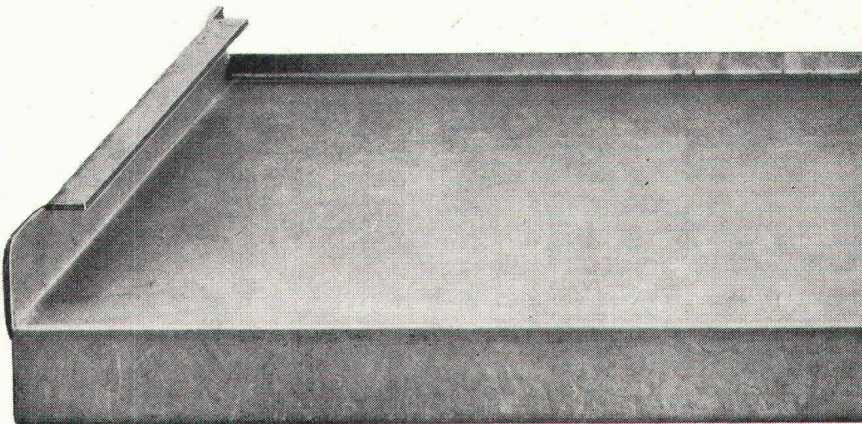
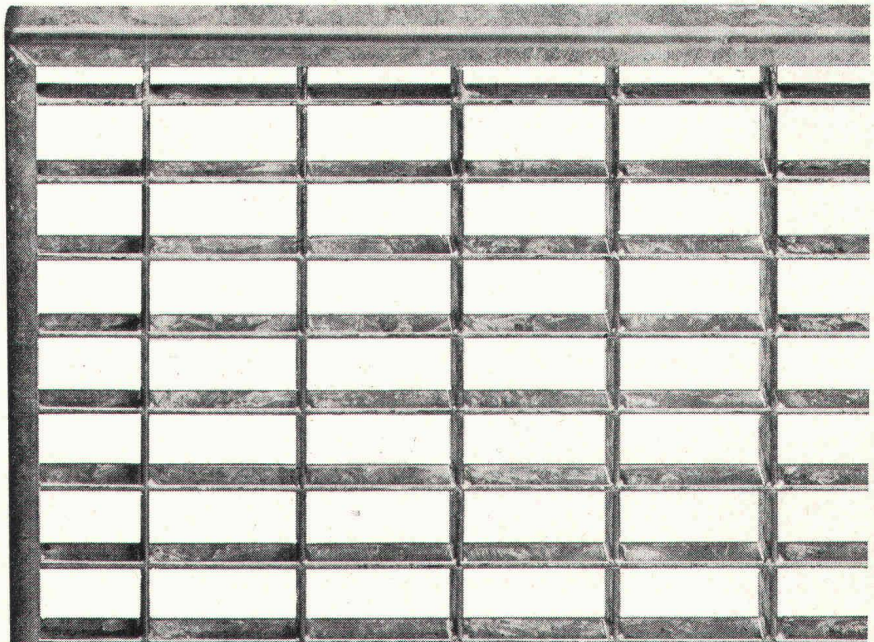
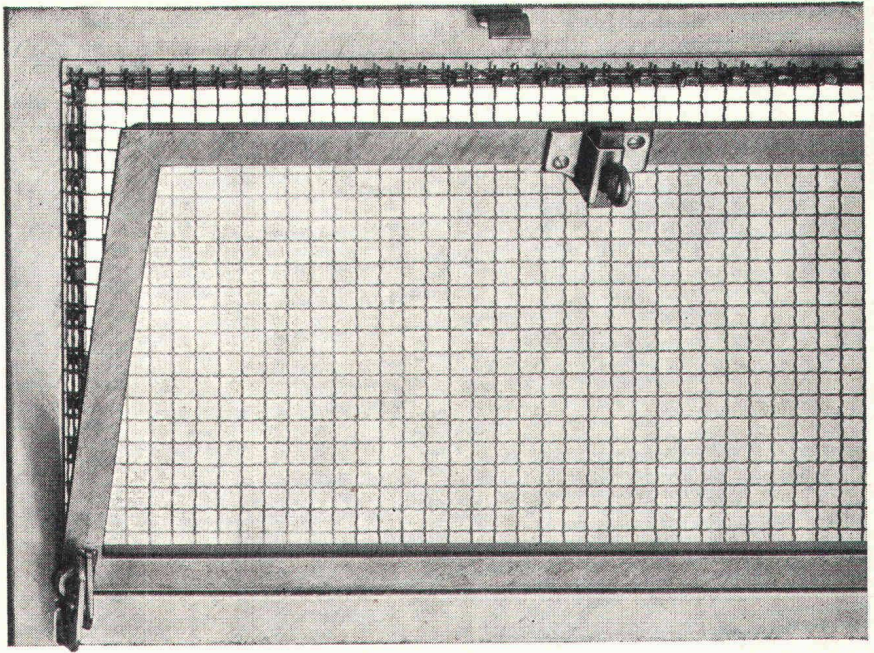
-----

## Ein breites Sortiment normierter Bauteile

Stahltüren, Stahlfenster, Stahlfensterbänke, Brief- und Briefmilchkasten, Schuh- und Lichtschachtroste, Teppichrahmen, Ventilationseinsätze, Tankraumtüren, Teppichklopf- und Wäschehängeanlagen liefern wir kurzfristig ab Lager.

Nebst diesen Stahl-Normteilen fertigen wir Fenster- und Brüstungsbänke – auch in Leichtmetall – auf Mass an, ebenso Gitterroste für den Bau- und Industriebedarf. Nützen Sie die Vorteile der preisgünstigen ab-Lager-Lieferung von Bauteilen, die in jedem Bau benötigt werden.

Verlangen Sie ausführliche Unterlagen oder den unverbindlichen Besuch unseres Beraters.



**Metallbau AG Zürich**

Anemonenstrasse 40, 8047 Zürich  
Telefon 01-54 67 00

Vertretungen und Servicestellen in

**norm**<sup>®</sup>

Basel, Bern, Lausanne, Locarno,  
Luzern, Solothurn, St. Gallen und Chur



**Unsere Spezialgebiete:**

- ★ Erdbohrungen aller Art
- ★ Grundwasserabsenkungen System Wellpoint
- ★ Sprengungen (wo erforderlich, Überwachung mittels elektrodynamischen Erschütterungsmessungen)
- ★ Hydrosaat-Begrünungen

**ausserdem bauen wir:**

- ★ Strassen
- ★ Kanäle und Kanalisationen
- ★ Eisenbetonbauwerke

Schweizersbildstrasse

Tel. 053 / 3 10 62

**Fassaden aus Jansen-  
Profilstahlrohren überzeugen  
immer mehr Bauherren und Architekten.**

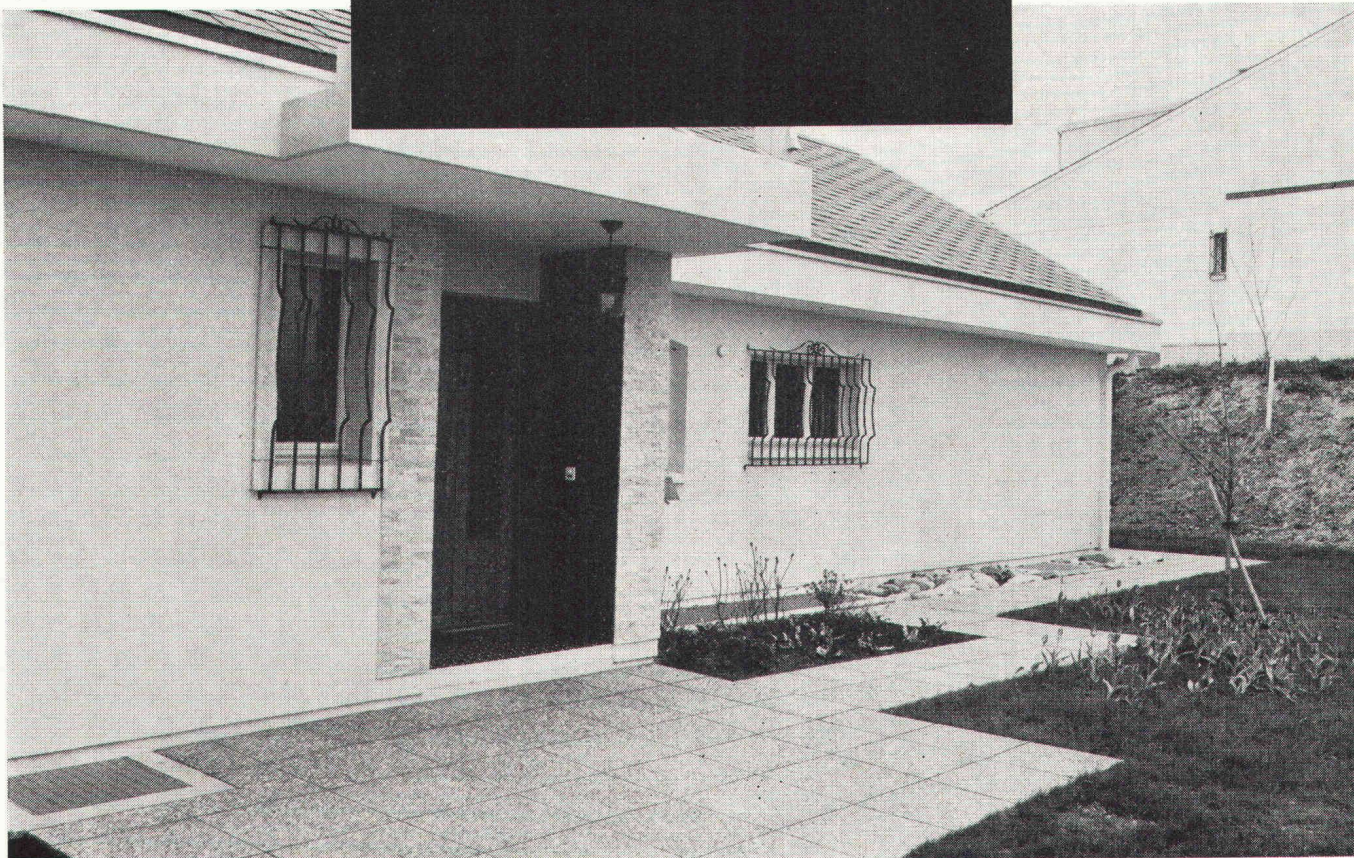
**JANSEN**

Wenden Sie sich an  
unseren erfahrenen  
technischen  
Beratungsdienst.

Jansen AG, 9463 Oberriet SG  
Stahlröhren- und Sauerstoff-Werke, Kunststoffwerk  
Telefon 071/781244, Telex 77159

# Gehweg- platten

**50 x 50 x 4,5 cm  
jetzt sofort  
in jeder Menge  
erhältlich**



Dieses Format ist am meisten gefragt.  
In Waschbeton und in grau.  
Die Herstellung erfolgt  
maschinell.  
Der Ausstoss ist  
entsprechend gross.

Für Gärten, Vorplätze, Überbauungen  
und Flachdächer.

## Bangerter Lyss

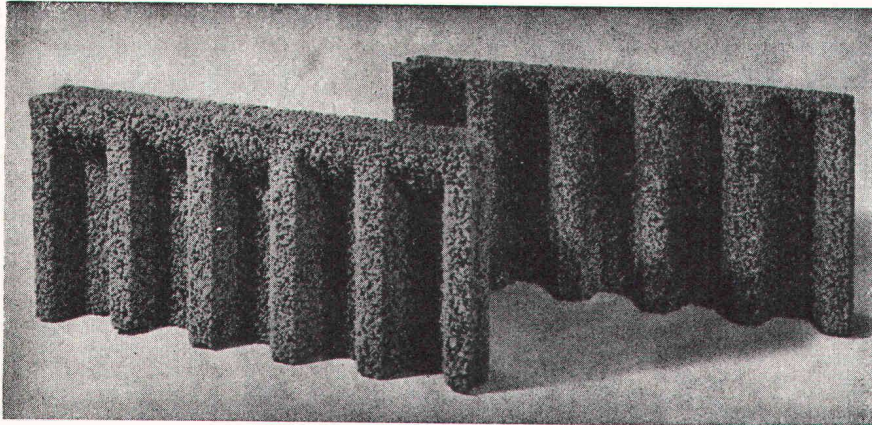
A. Bangerter & Cie AG, Zementwarenfabrik und  
Bausteinwerke, 3250 Lyss, Telefon 032 84 72 22  
Niederlassungen: Thörishaus BE, Aclens VD,  
Porrentruy BE, La Chaux-de-Fonds NE,  
Rivera TI (Tugir SA), Kieswerke in Oberwangen BE,  
Zirkels FR, Montosset VD.

Wir liefern auch  
Platten in anderen  
Abmessungen.  
Verlangen Sie  
unseren Katalog.





# ROBA-Sickersteine Praktisch und robust



Typen:	Sickerstein und Abdeckplatte
Masse:	50 × 25 × 6 cm
Gewicht:	10 kg
Preis:	Fr. 8.— pro m <sup>2</sup> (Fr. 1.— pro Stück) ab Werk

Beziehbar direkt oder durch  
die Handelsgenossenschaft des SBV  
und den Baumaterialienhandel

**Element und Baustein AG**  
(vormals E. Jucker)

**8307 Kindhausen-Effretikon**  
Telefon 01 / 86 41 90



## Ihr Vorteil: Einsparungen

- durch rationelle Erstellung eines besseren Entwässerungssystems
- an Verschleiss von Schalungsmaterial und dessen Transportkosten

## Ihr Vorteil: Verbesserung

- der Entwässerung des Erdreichs
- Belüftung der Fundamente
- der Kanalisation des Sickerwassers

## Ihr Vorteil: Verkürzung der Bauzeit

- durch vereinfachte vollmaschinelle Aufschüttung

**Freies Gestalten mit Vorfabrikation!**

**«Tuchs Schmid» Stahlbauten**



**Gebr. Tuchs Schmid AG, 8500 Frauenfeld**



# Formschön

ist der glatte Redland-Pfannenziegel. Die gewellte Form dieses Betonziegels macht das Dach zu einem lebendig strukturierten und dennoch sich harmonisch anpassenden Teil des Gebäudes. Je nach Lichteinfall wird die Dachfläche maschenartig aufgelöst, vertikal oder horizontal betont.

Redland-Pfannenziegel sind absolut frostbeständig. Sie eignen sich für die Eindeckung von Dächern in mittleren Regionen bis zu einer Höhe von 800 m ü. M.

Redland-Pfannenziegel glatt (RP)  
Farben: schwarz und braun

## Redland® Betonziegel

Zürcher Ziegeleien, Zürich  
Tel. 01/35 93 30

Baustoffe AG Chur, Chur  
Tel. 081/24 46 46

corex Basel AG, Basel  
Tel. 061/22 23 00

Keller AG, Ziegeleien, Pfungen  
Tel. 052/31 10 21

Verkaufsstellen der  
Schweizer Ziegelindustrie in  
Aarau, Tel. 064/22 15 88  
Luzern, Tel. 041/22 70 67

J. Schmidheiny + Co. AG,  
St. Gallen, Tel. 071/22 32 62

Stahlton-Prebeton AG, Bern  
Tel. 031/56 33 01

BTR Matériaux SA, Crissier  
Tel. 021/34 97 21

S. Merotto, Cureglia/TI  
Tel. 091/3 20 61

# Auf Dicht kann man bauen.

Wenn's um Spezialarbeiten im Tiefbau geht. Denn jede Aufgabe auf diesem Gebiet kann Dicht lösen:

- Aufschlussbohrungen
- Laboruntersuchungen
- Pfahlfundationen
- Unterfangungen
- Baugrubenumschliessungen
- Grundwasser-Absenkungen

Jede dieser Arbeiten hat Dicht schon ausgeführt. Das gibt Erfahrung. Und Ihnen Sicherheit, wenn Sie auf Gründungen von Dicht bauen.

Dicht AG  
St. Gallen 071-23 16 45  
Luzern 041-22 24 65  
Bern 031-22 72 77  
Zürich 01-39 31 20

